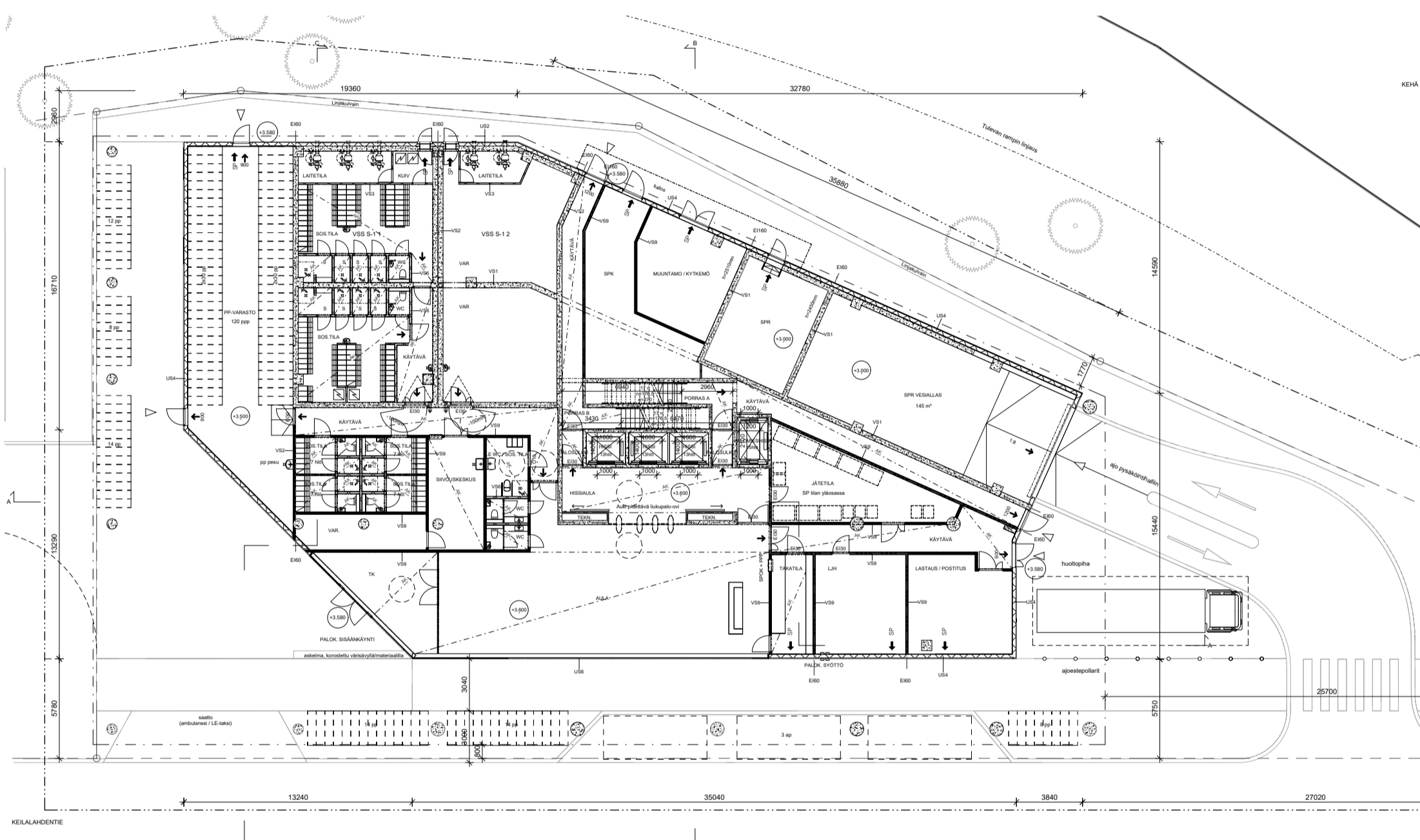


Sarc + Sigge

Sijainti Espoossa

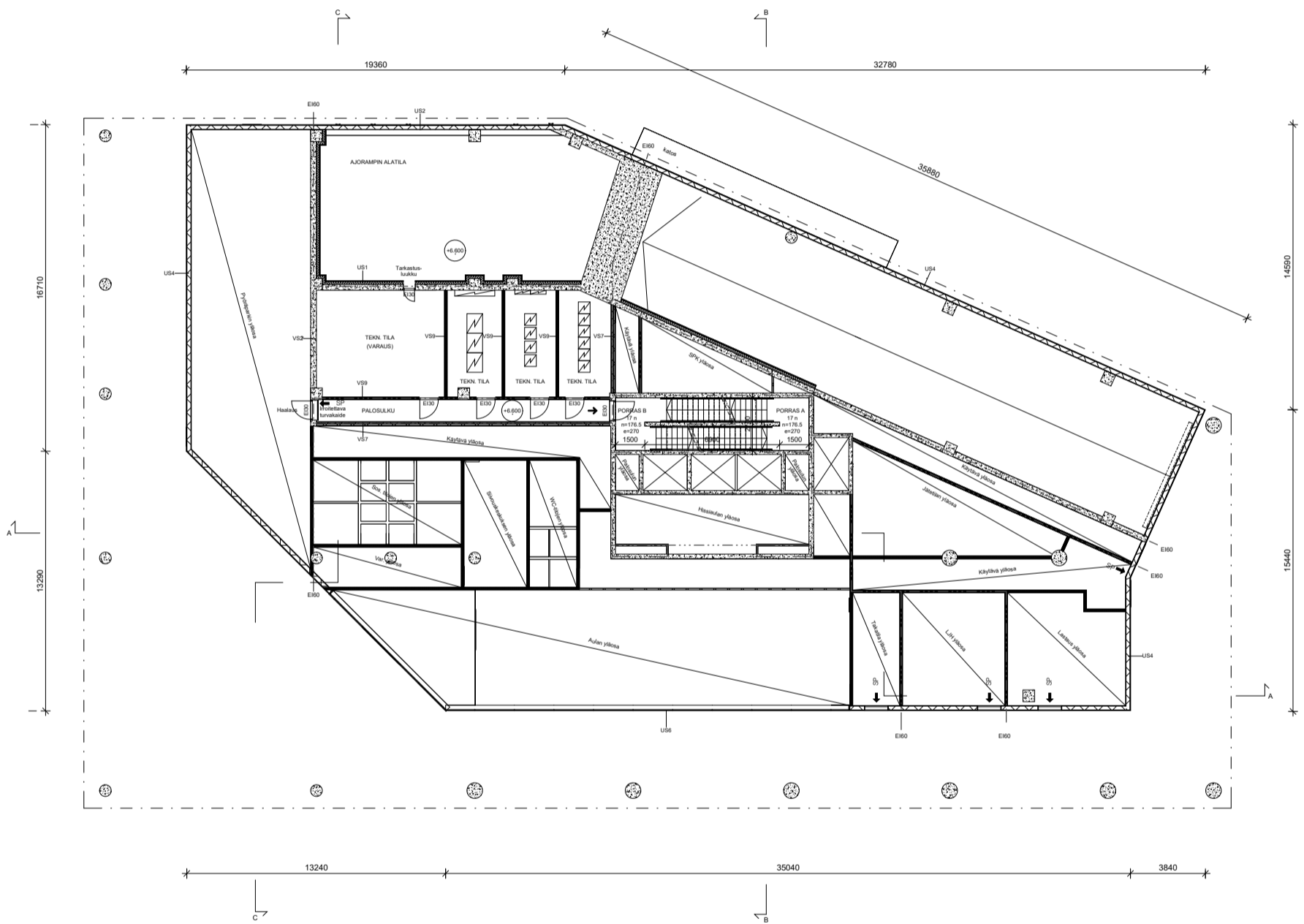
Koy Keilaniemen Gemini 1

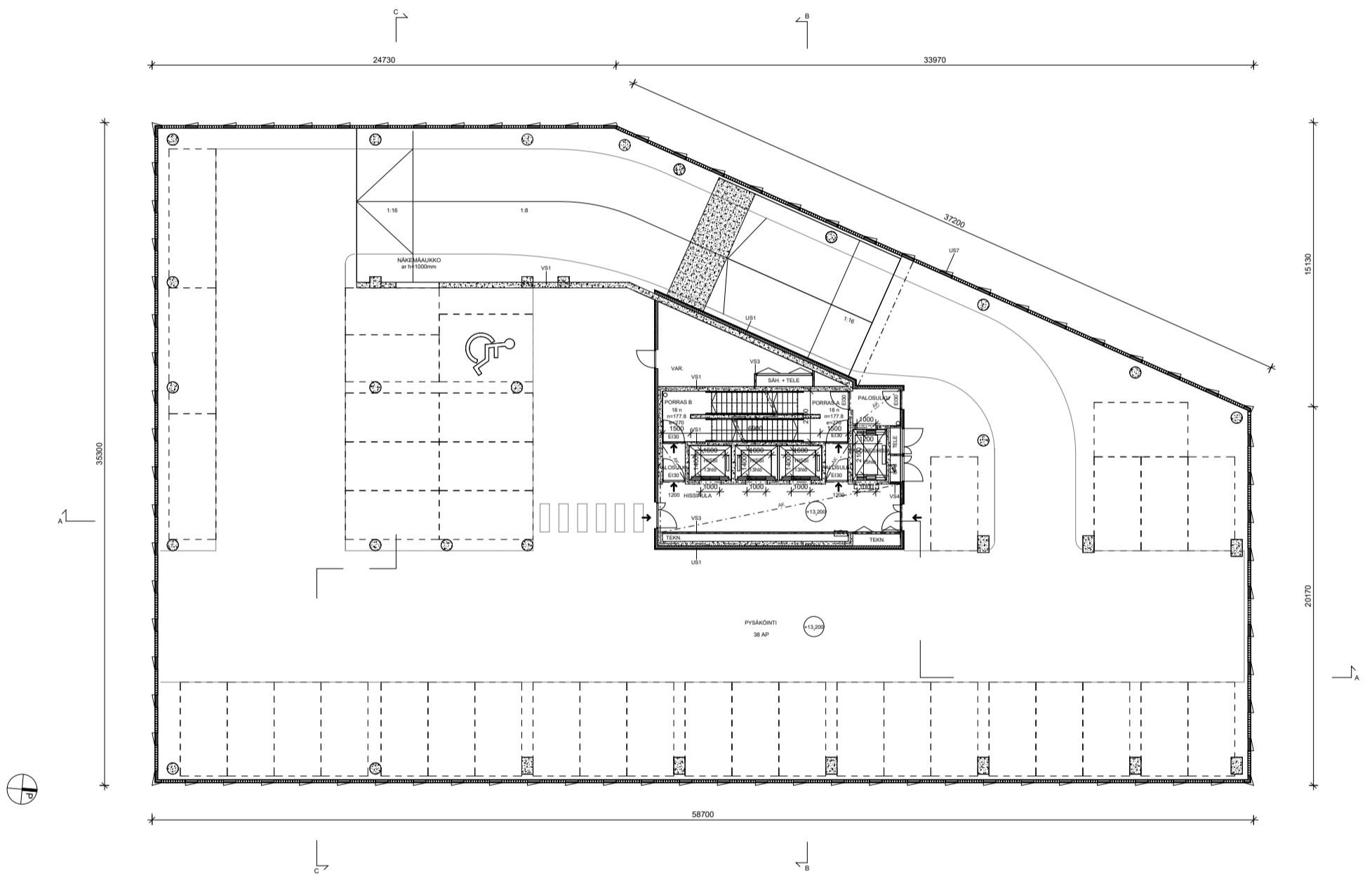


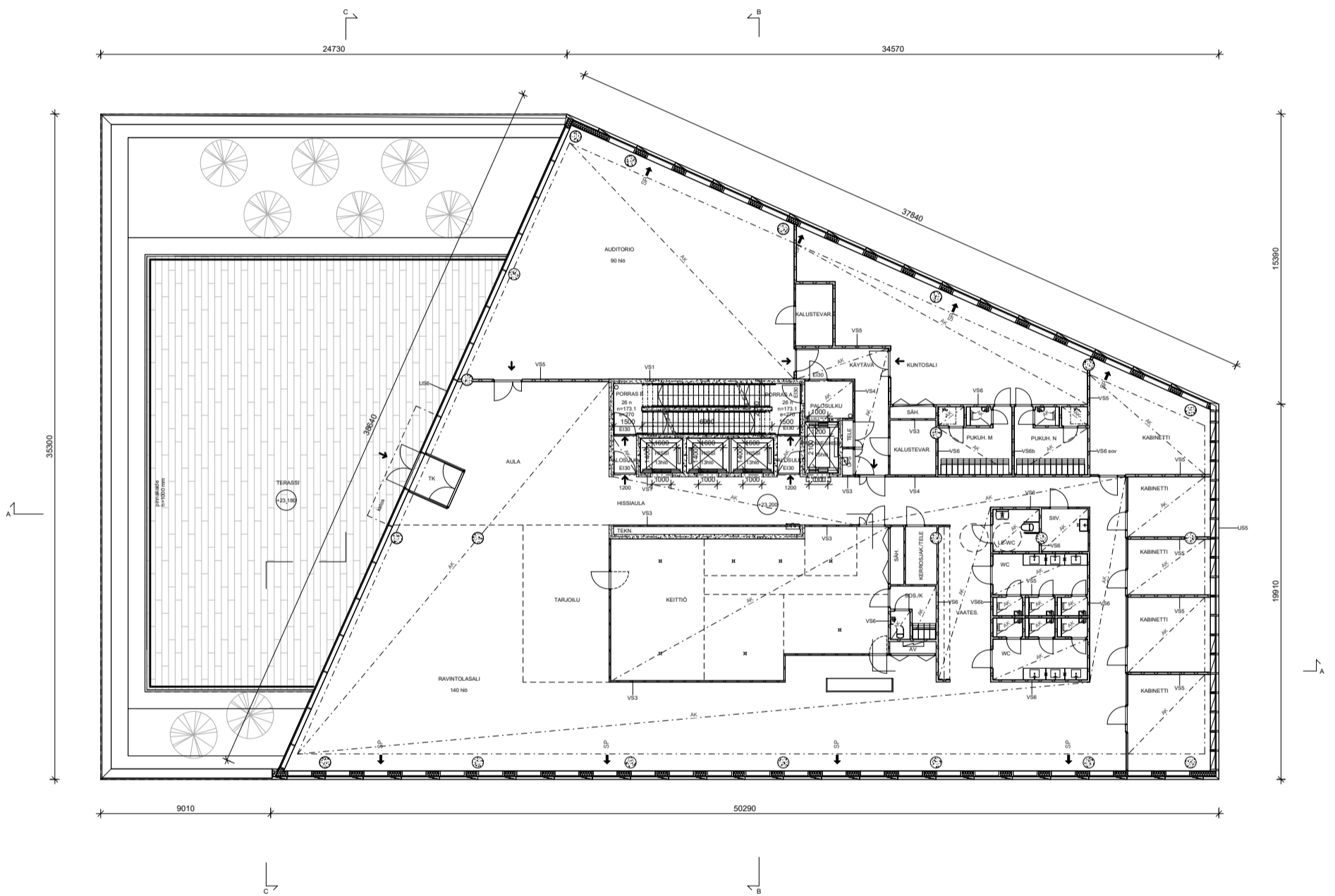
Sarc + Sigge

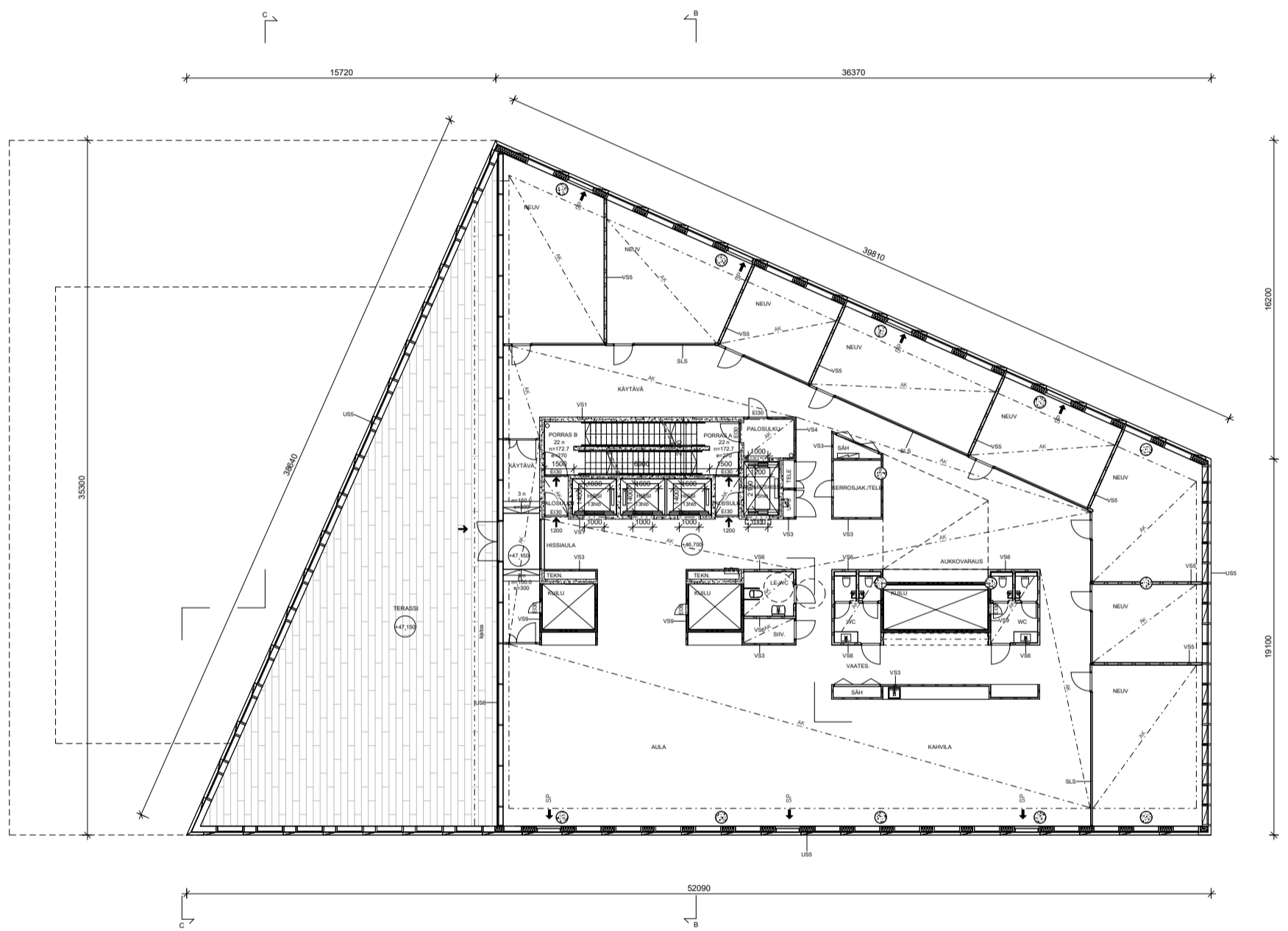
Pohjapiirustus, 1. kerros

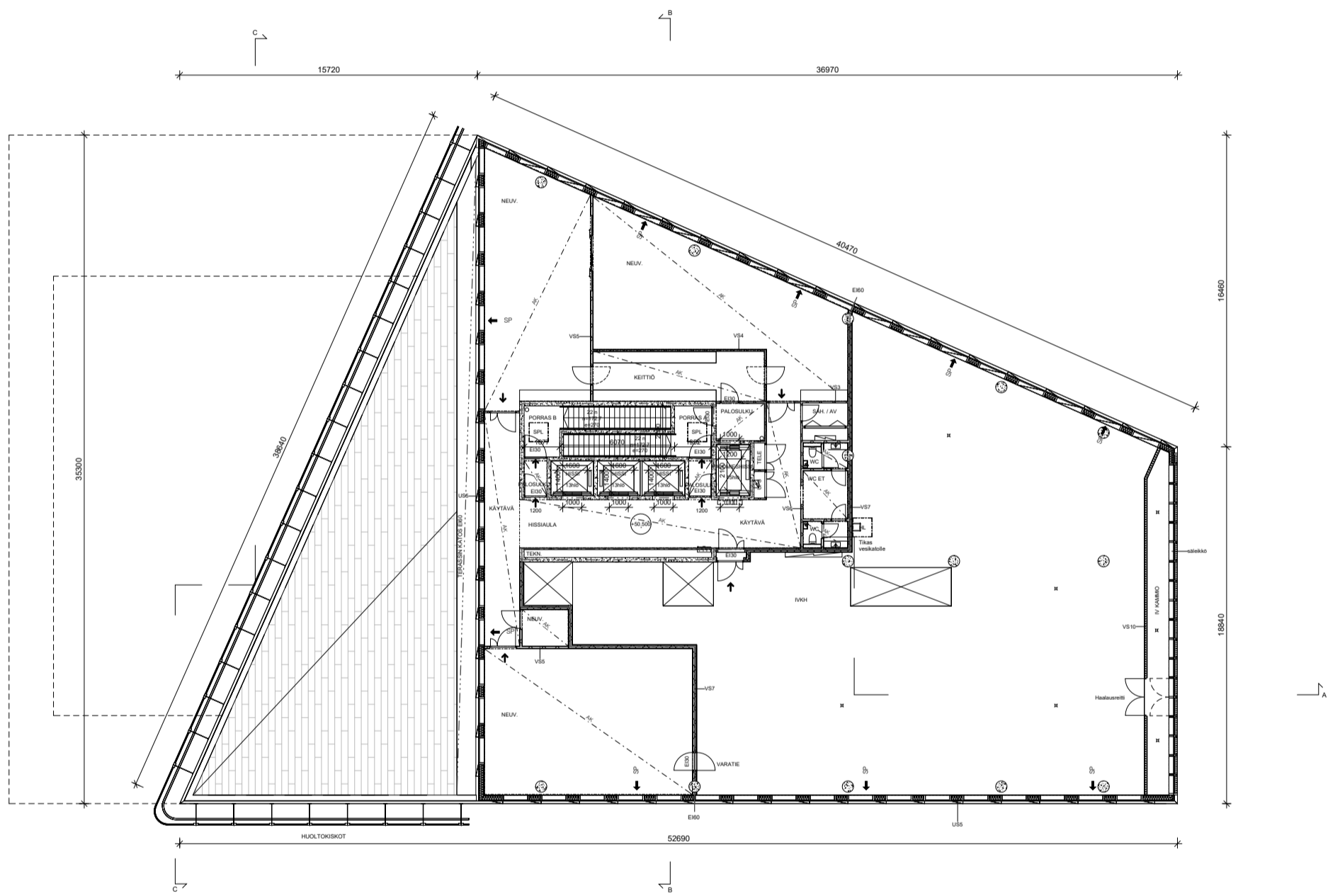
Koy Keilaniemen Gemini 1

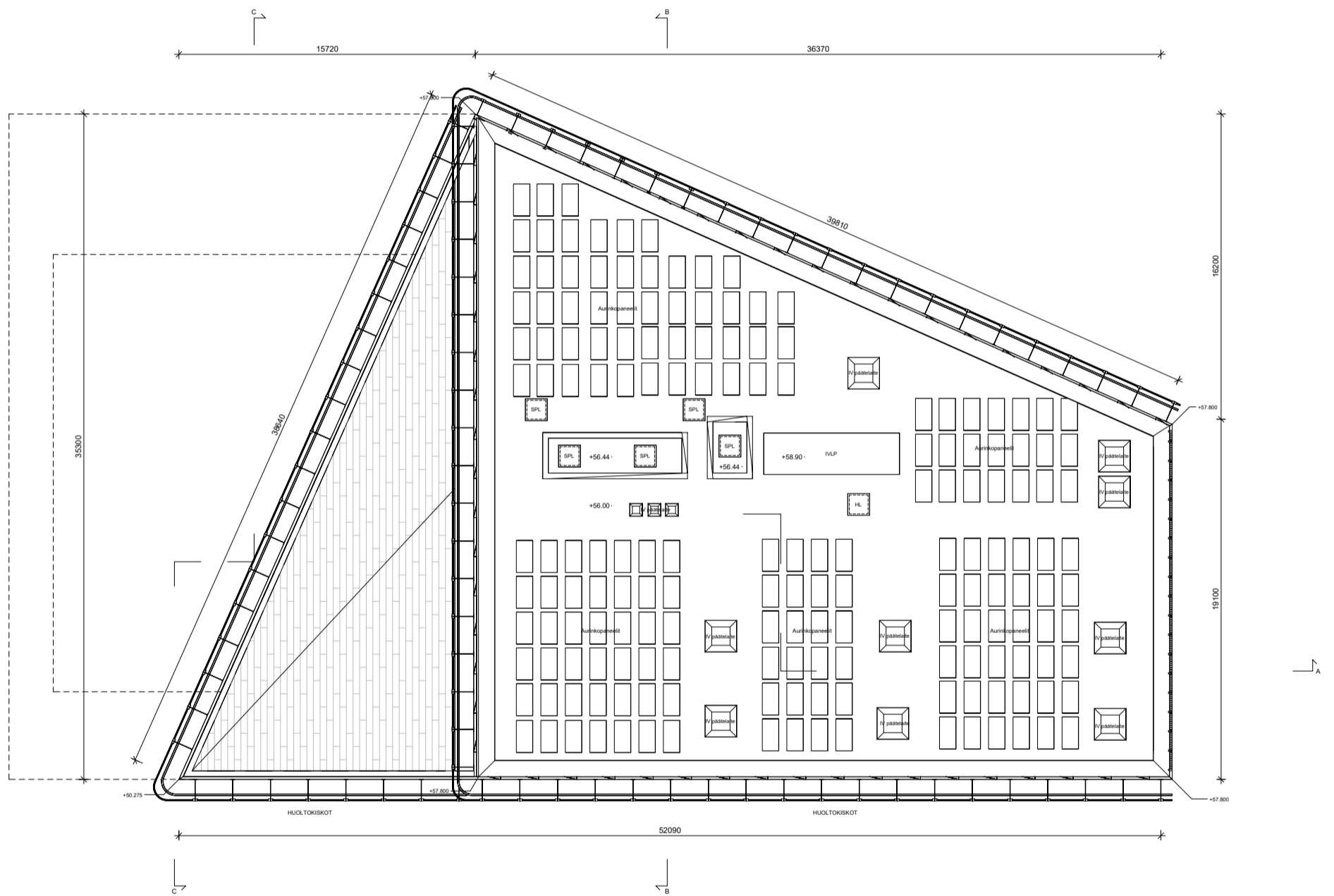






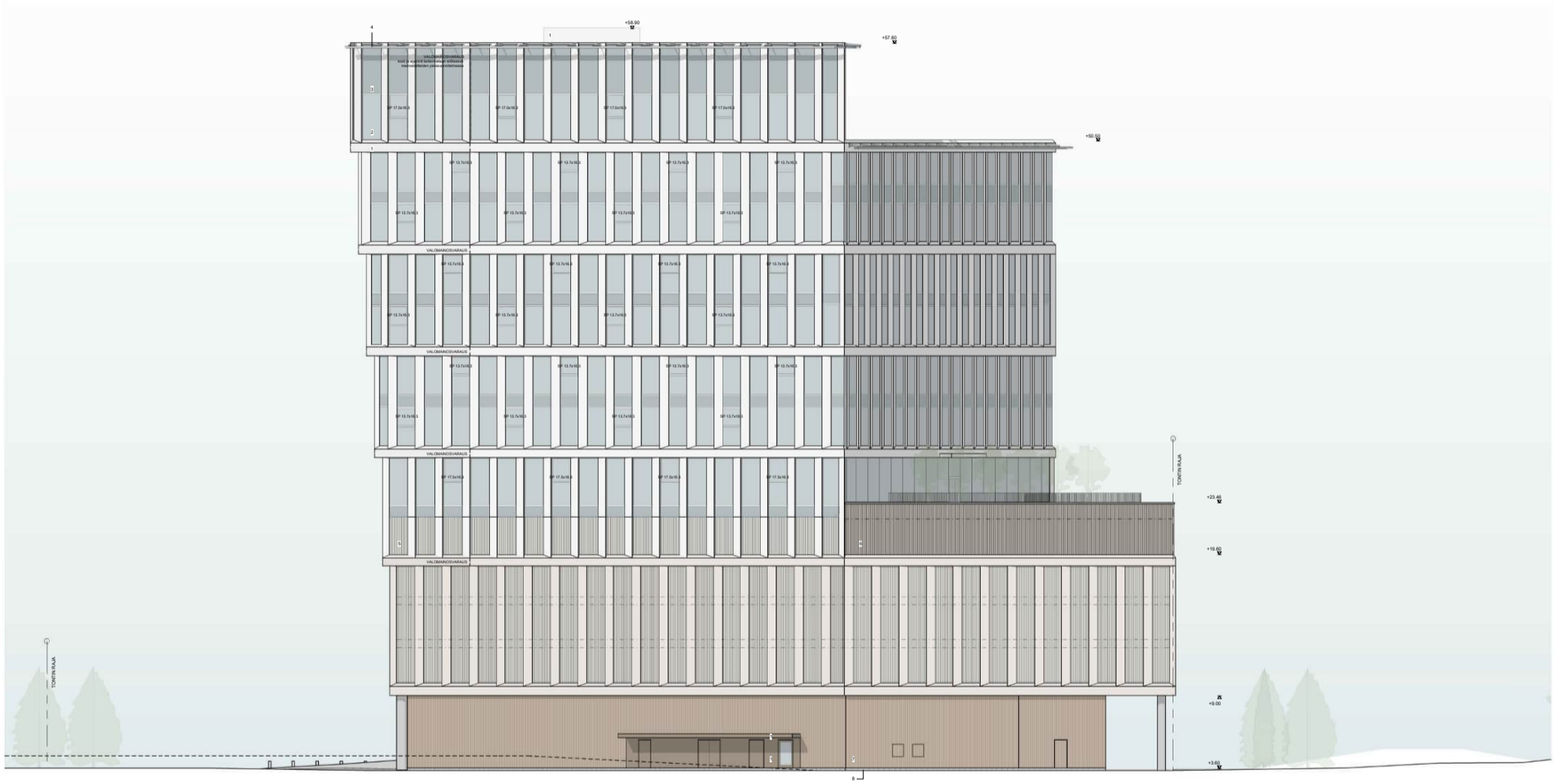














1. Maalattu metalliprofiili, vaahto
2. Lasi, lämpöeristys
3. Lasi, tuulensuojalevy
4. Maalattu metalliprofiili, lamina
5. Metallileikkaus
6. Rakenteellinen
7. Puuvenne
8. Betoni



Sarc + Sigge

Julkisivu pohjoiseen

Julkisivu etelään

Koy Keilaniemen Gemini 1



Sarc + Sigge

Näkymä Länsiväylältä itään

Koy Keilaniemen Gemini 1



Sarc + Sigge

Näkymä lounaasta Länsiväylän ja Kehä I:n eritasoliittymästä

Koy Keilaniemen Gemini 1



Sarc + Sigge

Näkymä kaakosta Länsiväylän ja Kehä I:n eritasoliittymästä (uusi ramppi)

Koy Keilaniemen Gemini 1



Sarc + Sigge

Näkymä pohjoisesta Keilalahdentieltä

Koy Keilaniemen Gemini 1



Sarc + Sigge

Näkymä sisääntuloaukiolle

Koy Keilaniemen Gemini 1



Sarc + Sigge

Näkymä etelästä Keilalahdentieltä

Koy Keilaniemen Gemini 1

Hankkeen osoite ja rakennus: Koy Keilaniemen Gemini 1, Keilalahdentie 5, 02150 Espoo
 Tekijä (rakennussuunnittelija) ja päivämäärä: 31.03.2026

Pinta-alataulukko täytetään rakennuskohtaisesti eritellen pääkäyttötarkoituksen mukainen kerrosala, asemakaavan sallima lisäkerrosala ja MRL 115 §:n sallima lisäkerrosala (huom. ei koske ennen vuotta 2000 hyväksytyjä kaavoja*).
 Taulukko räätälöidään asemakaavan pääkäyttötarkoituksen mukaisen (A-C) ja asemakaavan sallimien lisärakennusoikeuksien mukaiseksi (E-G). Sarakkeet A-C ja E-G nimetään sanataarkasti asemakaavaa siteeraten.
 Kohdat H-K käsittävät MRL:n muutoksen 812 / 2017 115 §:n mukaisen rakennusoikeuden lisäksi sallittavan kerrosalan.
 Taulukon yhteyteen liitetään kerrosalakaaviot kaikista erilaisista kerroksista, kellarista ja ullakosta käyttötarkoituksineen taulukon värisävyjä käyttäen.

	Pääkäyttötarkoituksen mukainen kerrosala (kem2)		Lisäkerrosala (kem2)							Kerrosala yht.	Kokonaisala yht.			
	A	B	Asemakaavan sallima (D, E, F)			MRL 115 § :n sallima (G, H, I, J) (vain 1.1.2000 jälkeen hyväksytyt kaavat*)								
	Toimisto kem2	Liiketila kem2	Rakennus- oikeudellinen kem2 yhteensä (A+B)	Jäte- ja kiinteistönhoid on tilat kem2 2§	Muuntamot kem2 3§	Pysäköinti kem2 3§	US yli 250 mm, VS yli 200 mm	VSS kem2	Yleis. til. avaut. tekn. tila; kuilu/hormit kem2	Palomieshissi sallittu lisäkerrosala kem2	Lisäkerrosala yht. (D- J)	Kerrosala yhteensä kem2	Muu ala (esim. kellari, ullakko) m2	Kokonaisala yhteensä m2
1. kerros	510	0	510	41	36	126	9	238	229	5	684	1194	0	1194
1. kerros ylätila	0	0	0	0	0	0	0	0	107	0	107	107	0	107
2. kerros	122	0	122	0	0	1640	6	0	42	5	1693	1815	0	1815
3. kerros	122	0	122	0	0	1670	6	0	12	5	1693	1815	0	1815
4. kerros	122	0	122	0	0	1670	6	0	12	5	1693	1815	0	1815
5. kerros	122	0	122	0	0	1682	6	0	12	5	1705	1827	0	1827
6. kerros	1183	0	1183	0	0	0	29	0	14	5	48	1231	0	1231
7. kerros	1178	0	1178	0	0	0	29	0	31	5	65	1243	0	1243
8. kerros	1178	0	1178	0	0	0	29	0	31	5	65	1243	0	1243
9. kerros	1185	0	1185	0	0	0	30	0	36	5	71	1256	0	1256
10. kerros	1185	0	1185	0	0	0	30	0	36	5	71	1256	0	1256
11. kerros	1192	0	1192	0	0	0	30	0	40	5	75	1267	0	1267
12. kerros	922	0	922	0	0	0	22	0	38	5	65	987	0	987
13. kerros	434	0	434	0	0	0	26	0	541	2	569	1003	0	1003
Vesikatko	0	0	0	0	0	0	0	0	0	0	0	0	0	0
YHTEENSÄ	9455	0	9455	41	36	6788	258	238	1181	62	8604	18059	0	18059
Asemakaavan sallima rakennusoikeus			9670											
Erotus			215											