

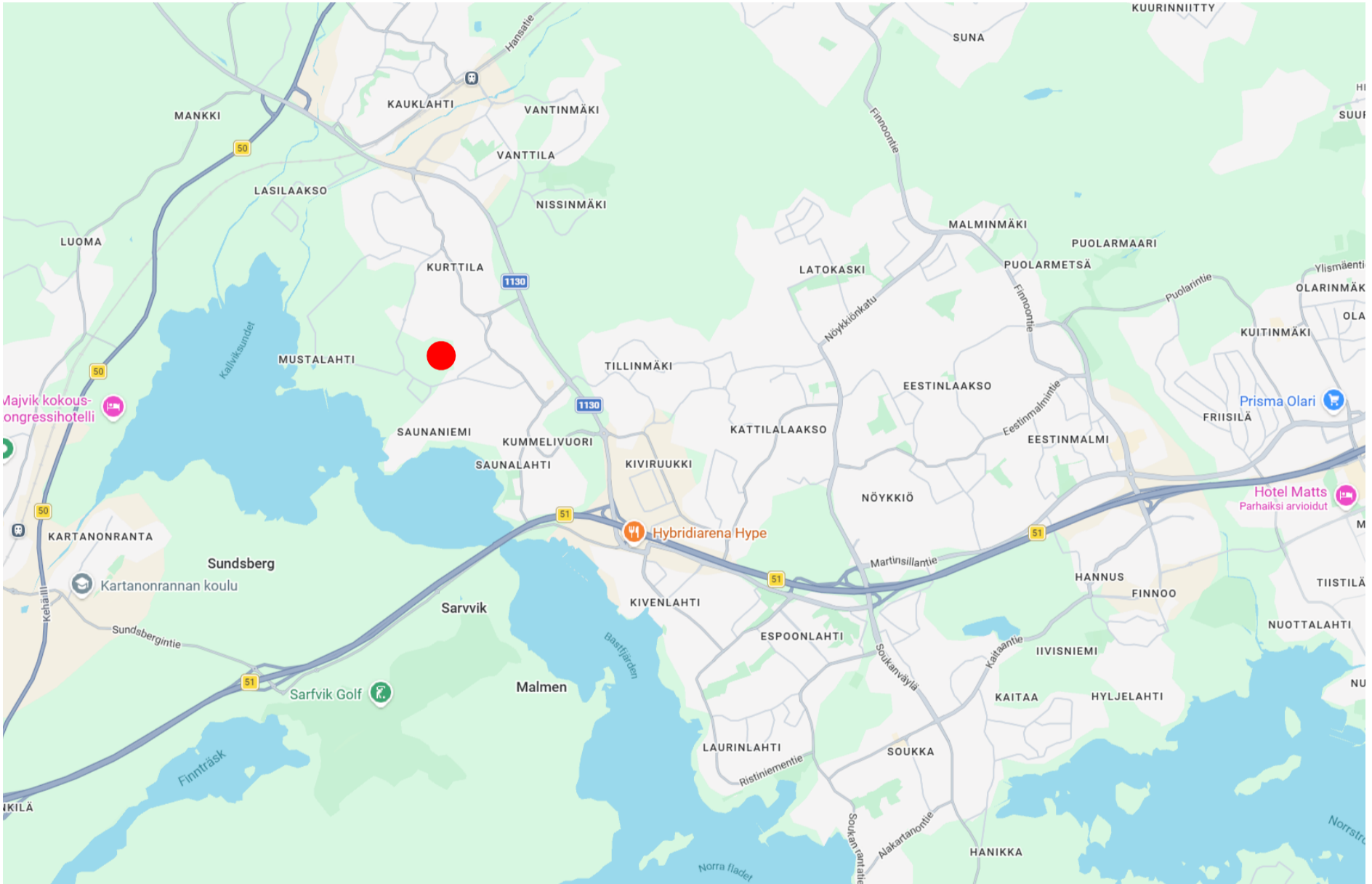
Espoon YTVH - Kurttilan koulu

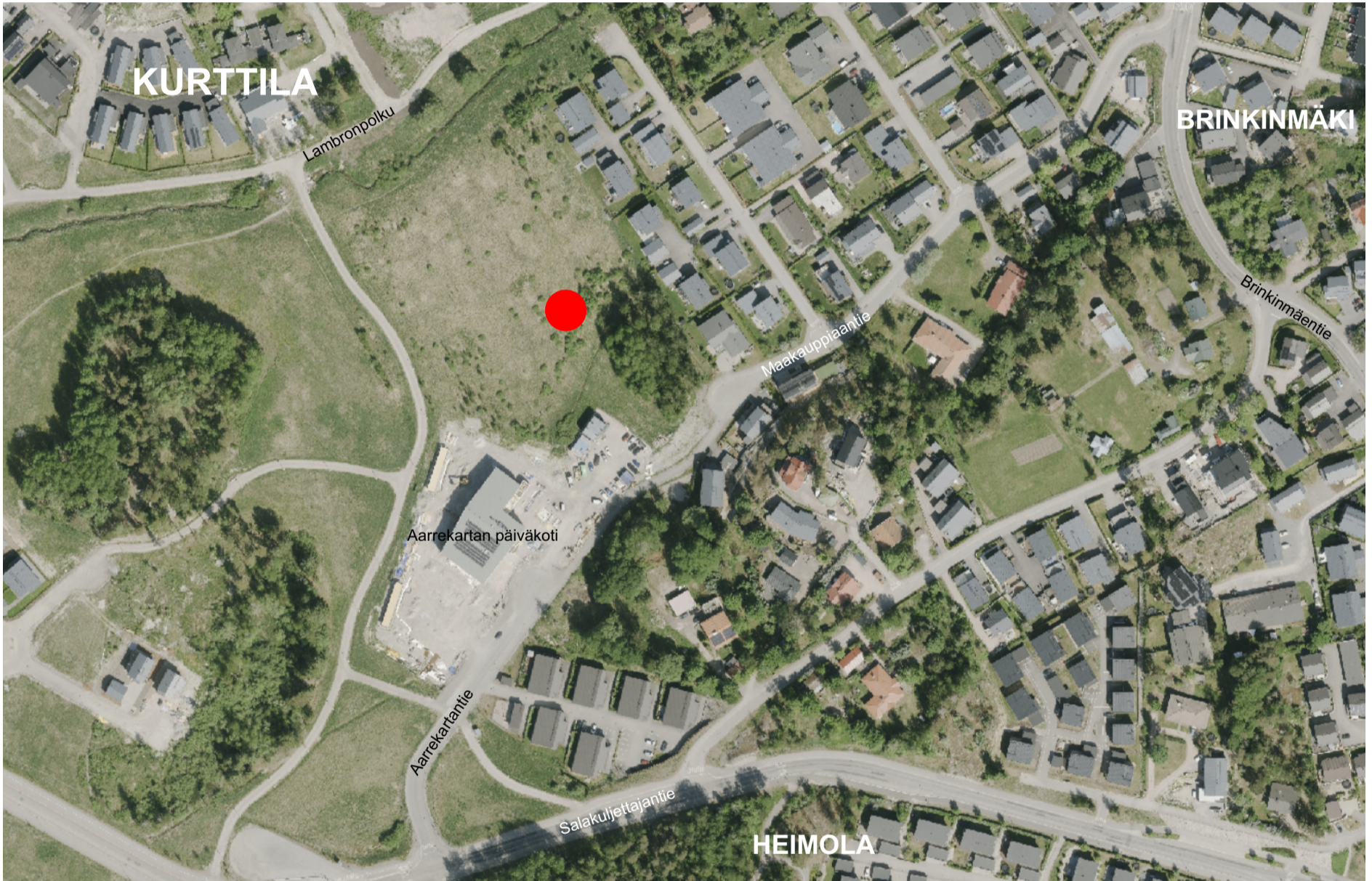
Ympäristö- ja rakennuslautakunnan esittely

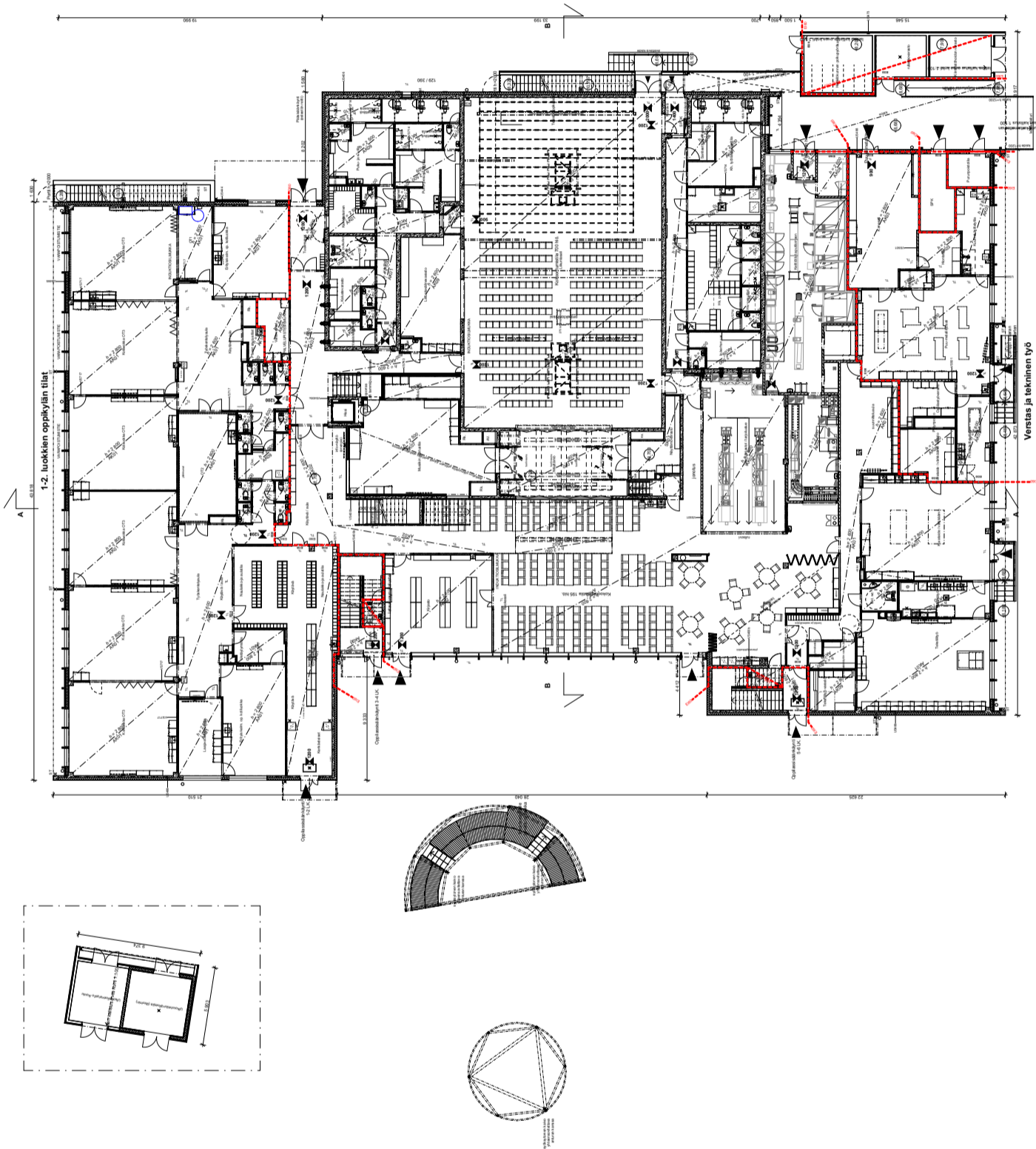
03.06.2026



VERSTAS ARCHITECTS







Paloturvallisuus:
 rakennuksen paloluokka: P1,
 P1 ja P2-luokan rakenteiden palotekninen kantavuus yleensä R60
 palo-osastoimien vaatimustaso yleensä EI60
 selvitys rakennuksen suojaustasosta ST2
 selvitys poistumisteistä: Omatonimen poistuminen, jokaiselta poistumisalueelta
 pääsy vähintään kahteen toisistaan riippumattomaan uloskäytävään
 - Kulkureitin pituus enintään 50 m
 savunpoiston periaate: painovoimainen, kattoluukut
 - Kohteen tilat kuuluvat palokuormaryhmään alle 600 MJ/m².

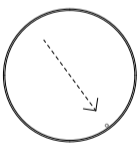
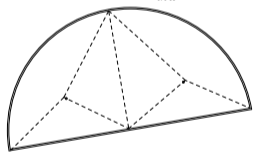
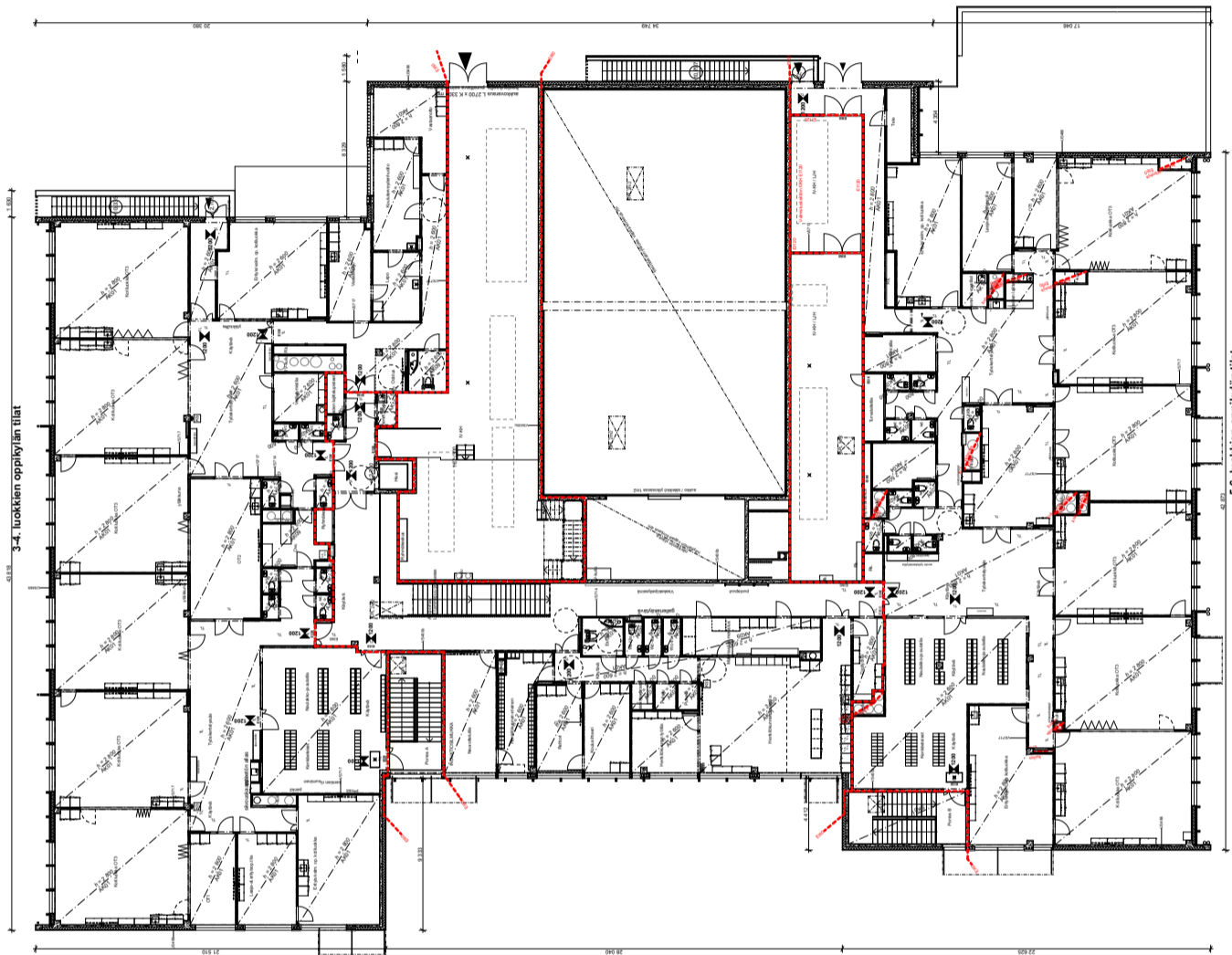
Terveellisyys:
 asuinhuoneiden ikkunoiden avattavuus (YM3/601/2015): ei asuinhuoneita,
 väliaikaiseen majoituskäyttöön osoitettu alue sijaitsee 1.kerroskassa. Tilassa
 sisäilmanaukkaavat MSE-ikkunat ja tuuletusikkunat.

Käytöturvallisuus:
 portaiden ja liuskien mitoitus: rakennusmääräysten mukaisesti
 kaiteiden mitoitus, käsijohteet: rakennusmääräysten mukaisesti, kaidekorkeus
 yleensä 1200mm, käsijohteet kahdella korkeudella 700 ja 900mm
 ikkunapenkin korkeus pääosin yli 800mm, rukkailutlan korkeammassa
 lasiseinässä käytetään turvalasia ja sisäkänkyntien yhteydessä olevissa
 ikkunoissa käytetään turvalasia
 vesikatolle pääsy: iv-konehuoneen kattoluukun kautta ja talotikalla
 vesikaton varusteet: kulkureiteillä kolminkertainen kermi, kattopollarit, lumieste
 pohjoispuolella

Esteettömyys:
 yleisluonnehdinta: 1.kerroskassa 2kpl esteettömiä wc-tiloja, 2.kerroskassa 2kpl
 esteettömiä wc-tiloja
 -asointissäkänkynti ja oppilassisäkänkynti esteettömiä
 -Rakennuksen pohjois- ja keskosan rajalle sijoittuva hissi on mitoitettu
 liikuntaesteisille ja helposti saavutettavissa en puoilita rakennusta.
 indukoimukset: liikuntasali, ruokasali sekä yksi neuvottelutila ja yksi oppimistila
 näyttämölle kulkua hissiportaalla

Meluntorjunta ja ääniolosuhteet:
 -akustisen suunnittelun perusteet mukaisesti, kohde ei sijaitse melualueella

LVI-tekniset asiat:
 lämmityksen järjestämistapa: Rakennus lämpeene ensisijaisesti
 ilma-vesilämpöpumpun (VILP) ja sähkökattilan yhdistelmällä
 jäähdytyksen järjestämistapa: Kesäkäyttötilassa ilma-vesilämpöpumppu siirtyy
 jäähdytyskäyttöön. Tallon se tuottaa kylmää
 vettä, jota käytetään vaihtuissa ilmanvaihtokoneissa tuoliin jäähdytykseen.
 ilmanvaihton periaate: koneellinen ilmanvaihto



Paloturvallisuus:
 rakennuksen paloluokka: P1,
 P1 ja P2-luokan rakenteiden palotekninen kantavuus yleensä R60
 palo-osastoimien vaatimustaso yleensä EI60
 selvitys rakennuksen suojaustasosta ST2
 selvitys poistumisteistä: Omatonimen poistuminen, jokaiselta poistumisalueelta
 pääsy vähintään kahteen toistaan riippumattomaan uloskäytävään
 - Kulkureitin pituus enintään 50 m
 savunpoiston periaate: painovoimainen, kattoluukut
 - Kohteeseen tilat kuuluvat palokuormaryhmään alle 600 MJ/m².

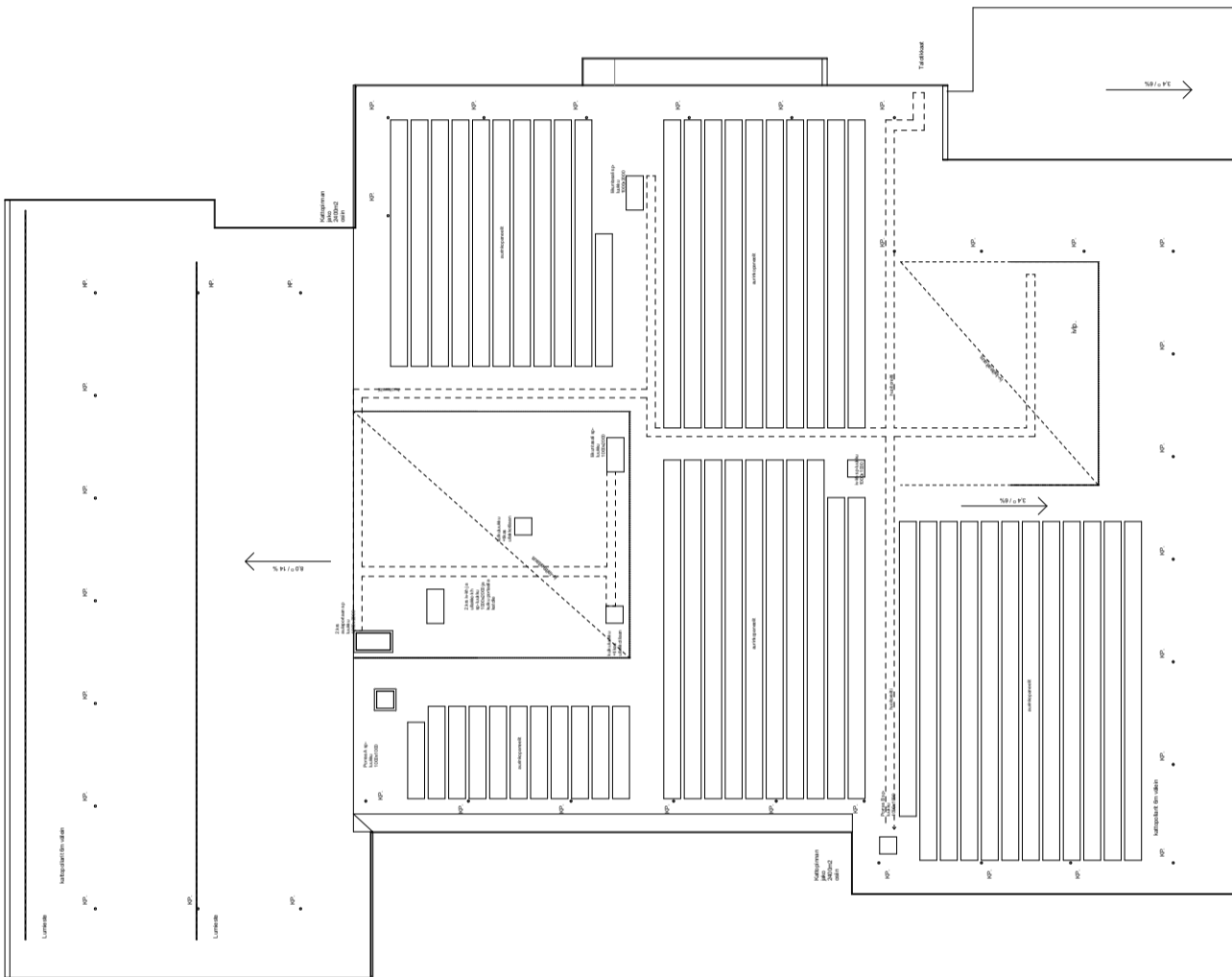
Terveellisyys:
 asuinhuoneiden ikkunoiden avattavuus (YM3/601/2015): ei asuinhuoneita,
 väliaikaiseen majoituskäyttöön osoitettu alue sijaitsee 1.kerroskassa. Tilassa
 sisäilmanpuhdistus MSE-ikkunat ja tuuletusikkunat.

Käytöturvallisuus:
 portaiden ja liusken mitoitus: rakennusmääräysten mukaisesti
 kaiteiden mitoitus, käsijohteet: rakennusmääräysten mukaisesti, kaidekorkeus
 yleensä 1200mm, käsijohteet kahdella korkeudella 700 ja 900mm
 ikkunapenkin korkeus pääosin yli 800mm, rukkailutilan korkeammassa
 osassa käytetään turvalasia ja sisäkänkyntien yhteydessä olevissa
 ikkunoissa käytetään turvalasia
 vesikatolle pääsy: iv-konehuoneen kattoluukun kautta ja talotikkaila
 vesikatton varusteet: kulkureiteillä kolminkertainen kermi, kattopollarit, lumieste
 pohjoispuolella

Esteettömyys:
 yleisluonnehdinta: 1.kerroskassa 2kpl esteettömiä wc-tiloja, 2.kerroskassa 2kpl
 esteettömiä wc-tiloja
 -asointissäkänkynti ja oppilassisäkänkynti esteettömiä
 -Rakennuksen pohjois- ja keskosan rajalle sijoitettu hissi on mitoitettu
 liikuntaesteille ja helposti saavutettavissa en puolitalla rakennusta.
 indukoimukset: liikuntasali, ruokasali sekä yksi neuvottelutila ja yksi oppimistila
 näyttämölle kulkua hissiportaalla

Meluntorjunta ja ääniolosuhteet:
 -akustisen suunnittelun perusteet mukaisesti, kohde ei sijaitse melualueella

LVI-tekniset asiat:
 lämmityksen järjestämistapa: Rakennus lämpeene ensisijaisesti
 ilmalämpöpumpun (VILP) ja sähkökattilan yhdistelmällä
 jäähdytyksen järjestämistapa: Kesäkäytössä ilmalämpöpumppu siirtyy
 jäähdytyskäyttöön. Tällöin se tuottaa kylmää
 vettä, jota käytetään vaihtuisa ilmalämpökoneissa tuotettua jäähdytyskseen.
 ilmalämpö periaate: koneellinen ilmalämpö



Paloturvallisuus:
rakennuksen paloluokka: P1,
P1 ja P2-tyyppien rakenteiden palotekninen kantavuus yleensä R60
palto-osastoimien vaatimustaso yleensä EI60
selvitys rakennuksen suojaustasosta ST2
selvitys poistumisteistä: Omatonimen poistuminen, jokaiselta poistumisalueelta
pääsy vähintään kahteen toistaan riippumattomaan uloskäytävään
- Kulkureitin pituus enintään 50 m
savunpoiston periaate: painovoimainen, kattoluukut
- Kohteen tilat kuuluvat palokuormaryhmään alle 600 MJ/m².

Terveellisyys:
asuinhuoneiden ikkunoiden avattavuus (YM3/601/2015): ei asuinhuoneita,
väliaikaiseen majoituskäyttöön osoitettu alue sijaitsee 1.kerroksessa. Tilassa
sisäilmapinnoitteet MSE-ikkunat ja tuuletusikkunat.

Käytöturvallisuus:
portaiden ja luisien miloitus: rakennusmääräysten mukaisesti
kaiden mitoitus, käsijohteet: rakennusmääräysten mukaisesti, kaidekorkeus
yleensä 1200mm, käsijohteet kahdella korkeudella 700 ja 900mm
ikkunapenkin korkeus pääosin yli 800mm, rukkailutilan korkeammassa
osassa käytetään turvalasia ja sisäänkäyntien yhteydessä olevissa
ikkunoissa käytetään turvalasia
vesikatolle pääsy: iv-konehuoneen kattoluukun kautta ja talotikkalla
vesikatton varusteet: kulkureiteillä kolminkertainen kermi, kattopollarit, lumieste
pohjoispuolella

Esteettömyys:
yhteisöneuhdinta: 1.kerroksessa 2kpl esteettömiä wc-tiloja, 2.kerroksessa 2kpl
esteettömiä wc-tiloja
-asiointisissänkäynti ja oppilassissänkäynti esteettömiä
-Rakennuksen pohjois- ja keskosan rajalle sijoitettu hissi on mitoitettu
liikunteeesteille ja helposti saavutettavissa en puolitilla rakennusta.
Induktiolinnut: liikuntasali, ruokasali sekä yksi neuvottelutila ja yksi oppimistila
näyttämölle kulkua hissiportaalla

Meluntorjunta ja ääniolosuhteet:
-akustisen suunnittelun perusteet mukaisesti, kohde ei sijaitse melualueella

LVI-tekniset asiat:
lämmityksen järjestämistapa: Rakennus lämpenee ensisijaisesti
ilmavesilämpöpumpun (VILP) ja sähkökattilan yhdistelmällä
jäähdytyksen järjestämistapa: Kesäkäytössä ilmajäähdytysjärjestelmä siirtyy
jäähdytyskäyttöön. Tällöin se tuottaa kylmää
vettä, jota käytetään valittuun ilmajäähdytyskoneeseen tuotettua jäähdytysenergiaa.
Ilmajäähdytys periaate: koneellinen ilmajäähdytys

AP410_320 Ontelolaatta-alapohja, tuulettu, alapuolinen solupolystyreenieriste, kelluva pintalaatta, teräsbetoni (lattialämmitys)

- 100mm teräsbetonilaatta
- suodatinkangas
- 30mm askeläänieristys
- 320mm ontelolaatta
- 170mm EPS-eriste
- >1200mm tuulettu alustatila, huoltoreitillä 1200mm
- >300mm kapillaarikatko, tiivistetty sepeli
- geotekstiili
- perusmaa tai kitkamaatäyttö

AP403 Ontelolaatta, ryömintätila. Solupolystyreenieriste, Comfort-lämpölaattia ja lattialämmitys

- 50mm Weber 130 core Comfort Plaano
- Weberfloor lasikuituverkko
- 30mm Askeläänieristyslevy, lämmityspotket lattialämmitykselle
- 320mm ontelolaatta
- 170mm EPS-eriste
- >800mm tuulettu alustatila, huoltoreitillä 1200mm
- >300mm kapillaarikatko, tiivistetty sepeli
- geotekstiili
- perusmaa tai kitkamaatäyttö

VP403 Ontelolaatta, välipohja, Comfort-lämpölaattia, lattialämmitys

- 50mm Kiilto Pro Plan Therna
- Kiilto lasikuituverkko tai 3mm 150x100 teräsverkko
- 30mm Askeläänieristyslevy
- lämmityspotket vesikiertoiselle lattialämmitykselle eristeen pintaan
- 320mm / 400 / 500 Ontelolaatta

VP404 Ontelolaatta, välipohja, märkätila, lattialämmitys

- vedeneristys ja keraminen laatta
- siveltävä vedeneristysjärjestelmä
- >40mm maakostea betoni
- lämmityspotket vesikiertoiselle lattialämmitykselle eristeen pintaan
- 320mm / 400 / 500 Ontelolaatta

YP401 Yläpohja, bitumikermikate, ontelolaatta, mineraalivilla, kermikate

- bituminen vedeneristyskermi, päällimmäinen pintasiroteella
- 250mm kumbitumikermi, säänkestävä katevaneri, kantavat puupalkit
- >300mm tuulettu ullakko-ontelo, tehdasvalmisteinen pukkiseinä
- 500mm puhallusvilla
- 48mm tukijoukset 48x148
- kumbituminen höyrynsulkukermi
- ontelolaatta

YP443 Yläpohja, IV-konehuoneen katto, osastointi EI60

- 3 mm Bituminen vedeneristyskermi, päällimmäinen pintasiroteella
- 18 mm OSB
- 198 mm kantavat sahatavara-palkit, rakennesuunnitelmien mukaan
- 48x198-k300...900
- 500/600mm Kantaval LVL-palkit
- 25mm LVL-levy
- höyrynsulkumuovi
- 18mm Palonsuojakipsilevy

SO408 Sokkeli puujulkisivun kohdalla

- pintakerrokset
- tiivis vettä pidättävä maakerros
- koneellisesti tiivistetty routimatonta täyttö
- > 300mm koneellisesti tiivistetty salaojituskerros
- näkyvän osan pintakäsittely
- 20mm kosteudeneristyskennä XPS tai solumuovieriste
- kosteuseristys, perusmuurilevy
- 100mm teräsbetoninen ulkokuori
- 200mm Lämmöneriste EPS100S
- 200...250mm teräsbetoninen sisäkuori
- 70mm Lämmöneriste EPS60S

SO409 Sokkeli Parmarappausblock kohdalla

- pintakerrokset
- tiivis vettä pidättävä maakerros
- koneellisesti tiivistetty routimatonta täyttö
- > 300mm koneellisesti tiivistetty salaojituskerros
- näkyvän osan pintakäsittely
- 20mm kosteudeneristyskennä XPS tai solumuovieriste
- kosteuseristys, perusmuurilevy
- 80mm teräsbetoninen ulkokuori
- 120mm Lämmöneriste Kooltherm
- 200...250mm teräsbetoninen sisäkuori
- 70mm Lämmöneriste EPS60S

US465 Puurunko, mineraalivillaeriste, puuverhous

- julkisivupanelointi
- 25+25mm ristiinkoolaus
- 30mm mineraalivillaeriste
- 148mm Puuranka 48x148
- 150mm Mineraalivillaeriste
- 0.2mm höyrynsulkumuovi
- 48mm koolaus 48x48
- 50mm Mineraalivillaeriste
- 2x13mm Kipsilevy

US466 Betoniseinä, ei kantava, parmarappaus block, Grafiitti EPS-eriste, rappausalusta

- pintamateriaali ja käsittely
- 200mm (25+175) Parma rappausblock, kuorikivi-blockit
- 120mm Betonirakenne

VS500 Tiiliseinä, kalkkikiekkatiili 130mm

- 130mm Kalkkikiekkatiili-muoraus
- muurauslaasti

VS403 Teräsbetoniseinä, väestönsuojanseinä

- 300mm Teräsbetoni, paikallavaluttu tai elementtirakenteinen

VS504 Tiiliseinä, kalkkikiekkatiili 130mm, märkätila molemmiin puolin

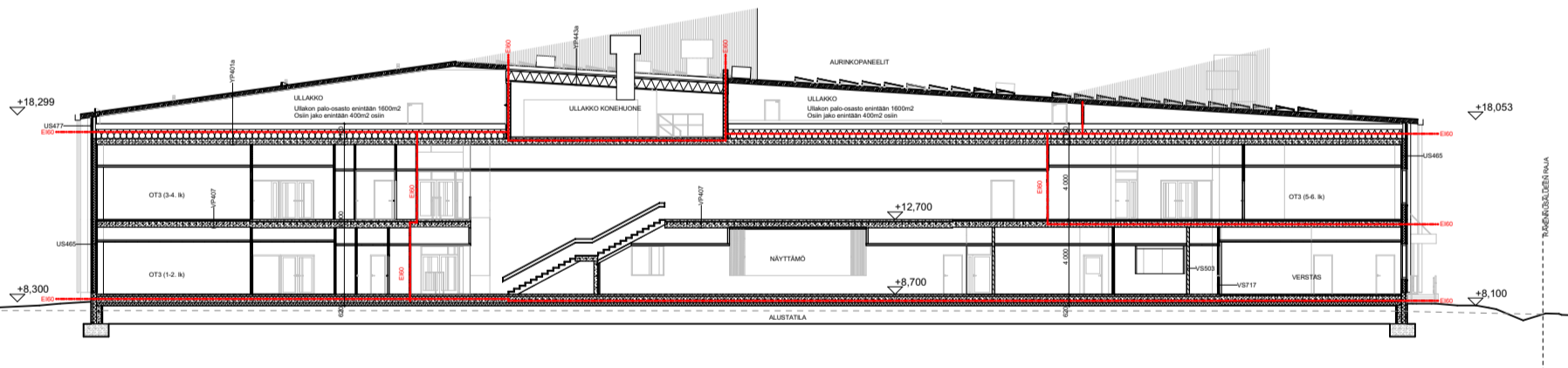
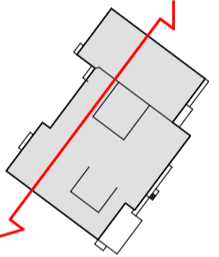
- keraaminen laatoitus
- kiinnityslaasti
- siveltävä vedeneristysjärjestelmä
- kalkkikiekkatiili-muoraus
- muurauslaasti
- siveltävä vedeneristysjärjestelmä
- kiinnityslaasti
- keraaminen laatoitus

VS717, Väliseinä, ei-kantava teräsrakenteinen seinä kaksinkertainen levytyksellä, 48 dB vaatimus

- 2x13mm Kipsilevy
- 66mm teräsranka
- 50mm mineraalivillaeriste
- 2x13 mm kipsilevy

Paloturvallisuus:

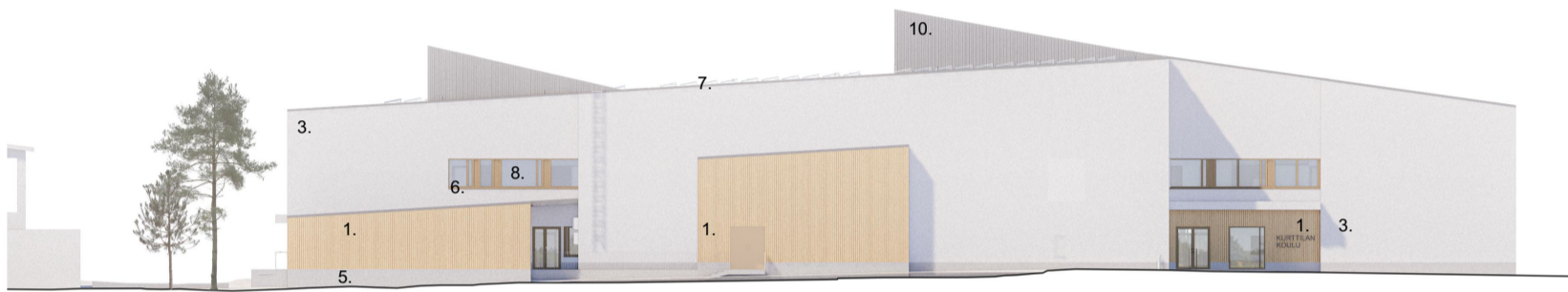
Rakennuksen palotekninen korkeus:10m
Ylimmän kerroksen lattian etäisyys sitä palvelevan porrashuoneen sisäankäyntitasosta: 4000mm
Yli kaksikerroksisessa rakentamisessa eri palo-osastoihin kuuluvien julkisivussa olevien aukkojen välinen pystyettäisyys: rakennus on kaksikerroksinen



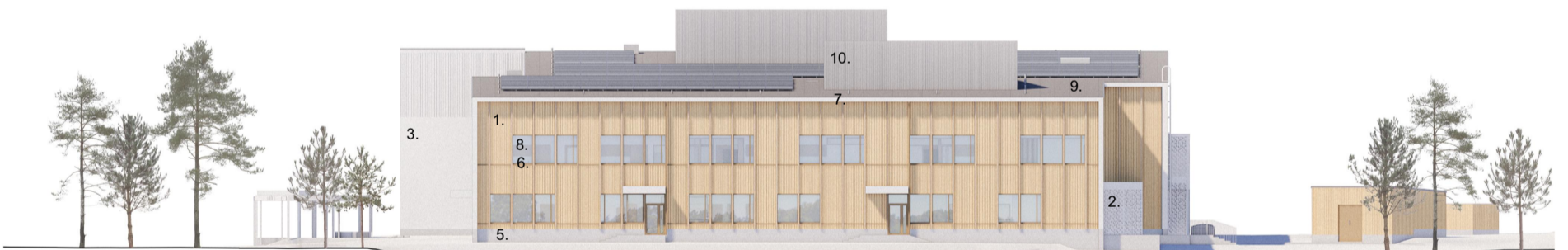
Leikkaus A
1:250

JULKISIVUMATERIAALIT

1. Peittomaalattu puupaneeli + säleet
2. Vaalea perforoitu metallilevy
3. Valkoinen piitorappaus
4. Tehosteväriappaus
5. Betoni
6. Metalli, pinnoitettu
7. Metalli, pinnoitettu
8. Lasi
9. Kermikate
10. Metallisäle, maalattu



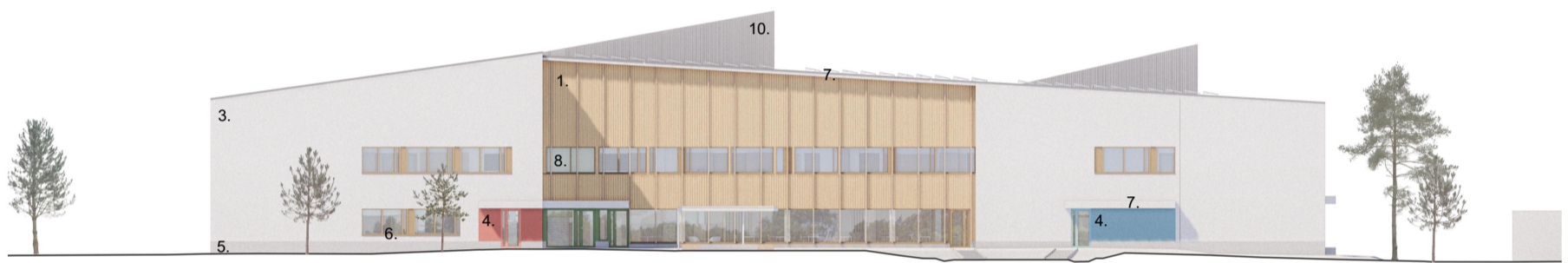
Julkisivu kaakkoon



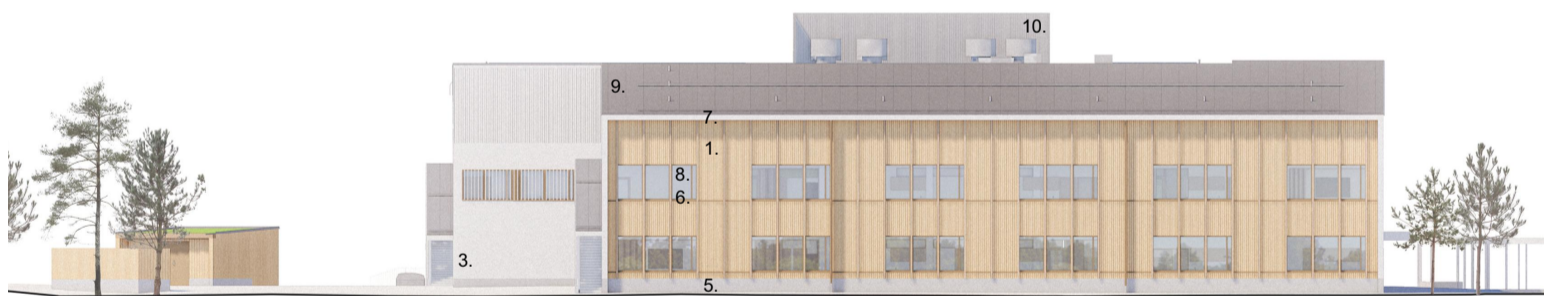
Julkisivu lounaaseen

JULKISIVUMATERIAALIT

1. Peittomaalattu puupaneeli + säleet
2. Vaalea perforoitu metallilevy
3. Valkoinen piitorappaus
4. Tehostvärirappaus
5. Betoni
6. Metalli, pinnoitettu
7. Metalli, pinnoitettu
8. Lasi
9. Kermikate
10. Metallisäle, maalattu



Julkisivu luoteeseen



Julkisivu koilliseen



Ilmakuva koilliseen



Ilmakuva luoteeseen

Havainnekuvat



Näkymäkuva asiointisääkäynniltä



Näkymäkuva ruokailutilasta

Kurttilan koulu, KERROSALA RAKENNUSOIKEUS

	kerros	ala
1.krs kerrosala	1	2 730
2.krs kerrosala	2	2 194
		4 924 m ²
Asemakaavan sallima rakennusoikeus koko tontilla		7731 m ²
Rakennusoikeudellinen kerrosala, Aarrekartan päiväkot		2001 m ²
Rakennusoikeudellinen kerrosala, Kurttilan koulu		4924 m ²
Rakennusoikeutta jää käyttämättä:		806 m ²

Kurttilan koulu, LISÄKERROSALA(KAAVAN JA MRL SALLIMA YHT):
250 ylitys, tekn. tilat, VSS, piharake

	kerros	ala
250mm ylitys	1	29
250mm ylitys	2	25
henk.kunnan pyöräkatos ja kiint.hoidon var.	1	58
kuilut ja hormit	2	22
tekniset tilat	1	27
tekniset tilat	2	362
uvv. ja ulkoiluvälinetila	1	48
VSS1	1	142
VSS2	1	142
		855 m ²

Kurttilan koulu KERROSALA, yhteensä

	kerros	ala
1.krs kerrosala	1	2 730
2.krs kerrosala	2	2 194
250mm ylitys	1	29
250mm ylitys	2	25
henk.kunnan pyöräkatos ja kiint.hoidon var.	1	58
kuilut ja hormit	2	22
tekniset tilat	1	27
tekniset tilat	2	362
uvv. ja ulkoiluvälinetila	1	48
VSS1	1	142
VSS2	1	142
		5 779 m ²

Kerrosala, päiväkot
(päiväkot 2021 m², piharakennukset 58m²) 2059 m²