



AS OY ESPOON SÄTERINRAITTI

AS OY ESPOON SÄTERINKAARI (TÄMÄ HANKE)

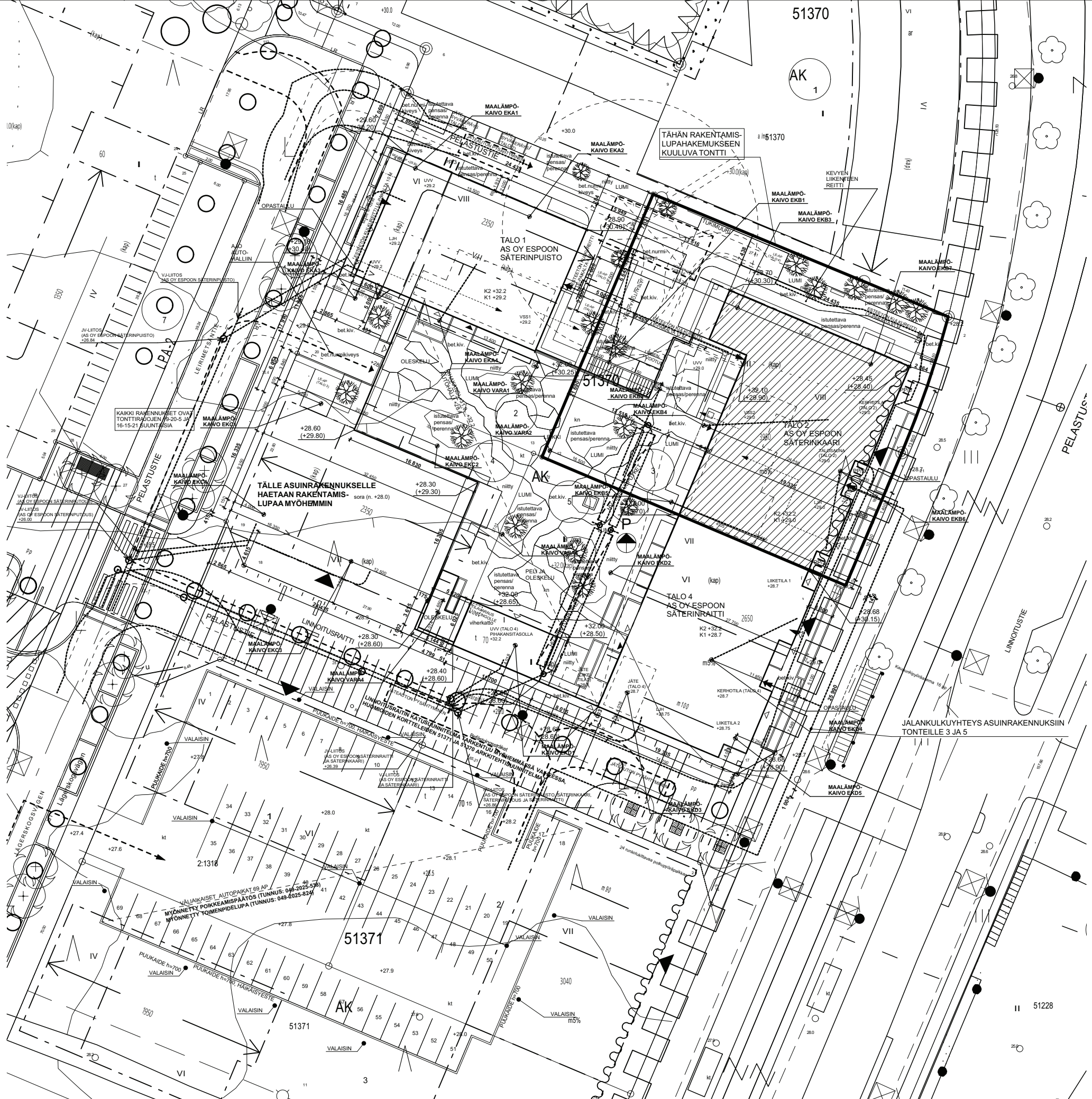
AS OY ESPOON SÄTERINPUISTO

1890 ASUNTO OY ESPOON SÄTERINKAARI
HAVAINNEKUVA
ESITTELYAINEISTO 21.5.2026

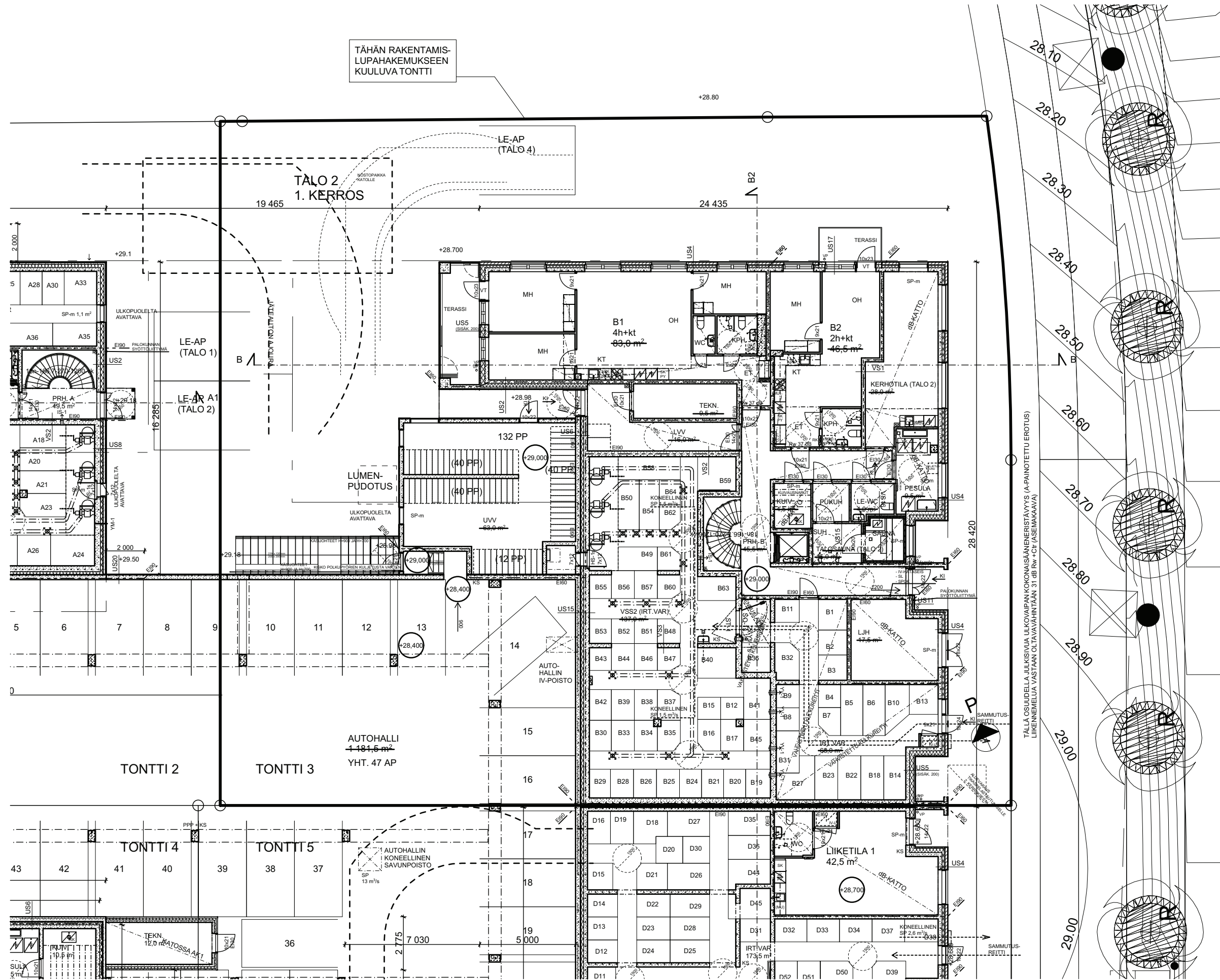
1 / 16

arkm.fi ARKKITEHTITOIMISTO PET MICHAEL OY
KOMEETANKUJA 1 B 02210 ESPOO E-MAIL pet.michael@arkm.fi
PUH 09 - 804 3373 GSM 0400 - 474 041 www.arkm.fi



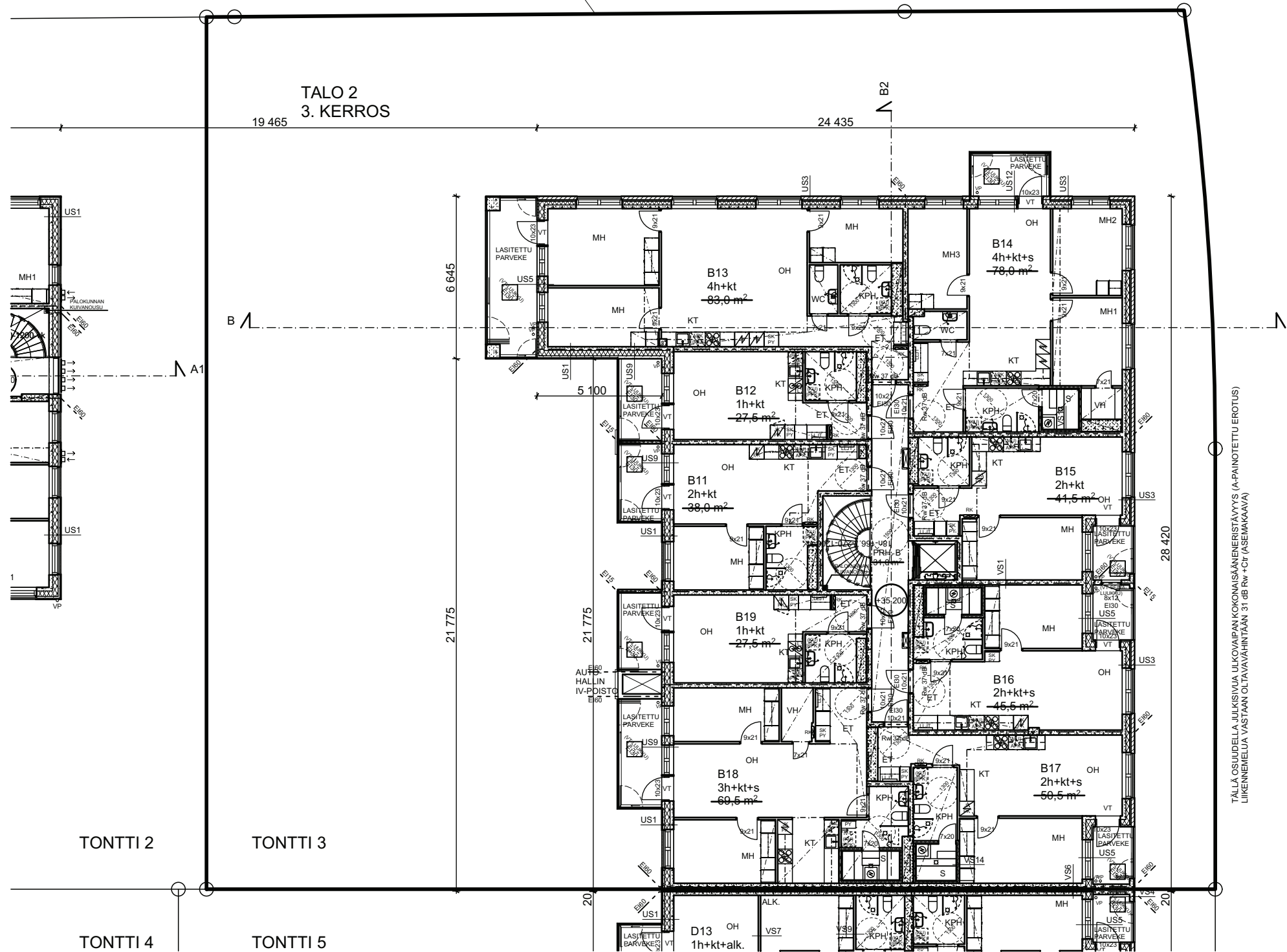


TÄHÄN RAKENTAMIS-
LUPAHAKEMUKSEEN
KUULUVA TONTTI



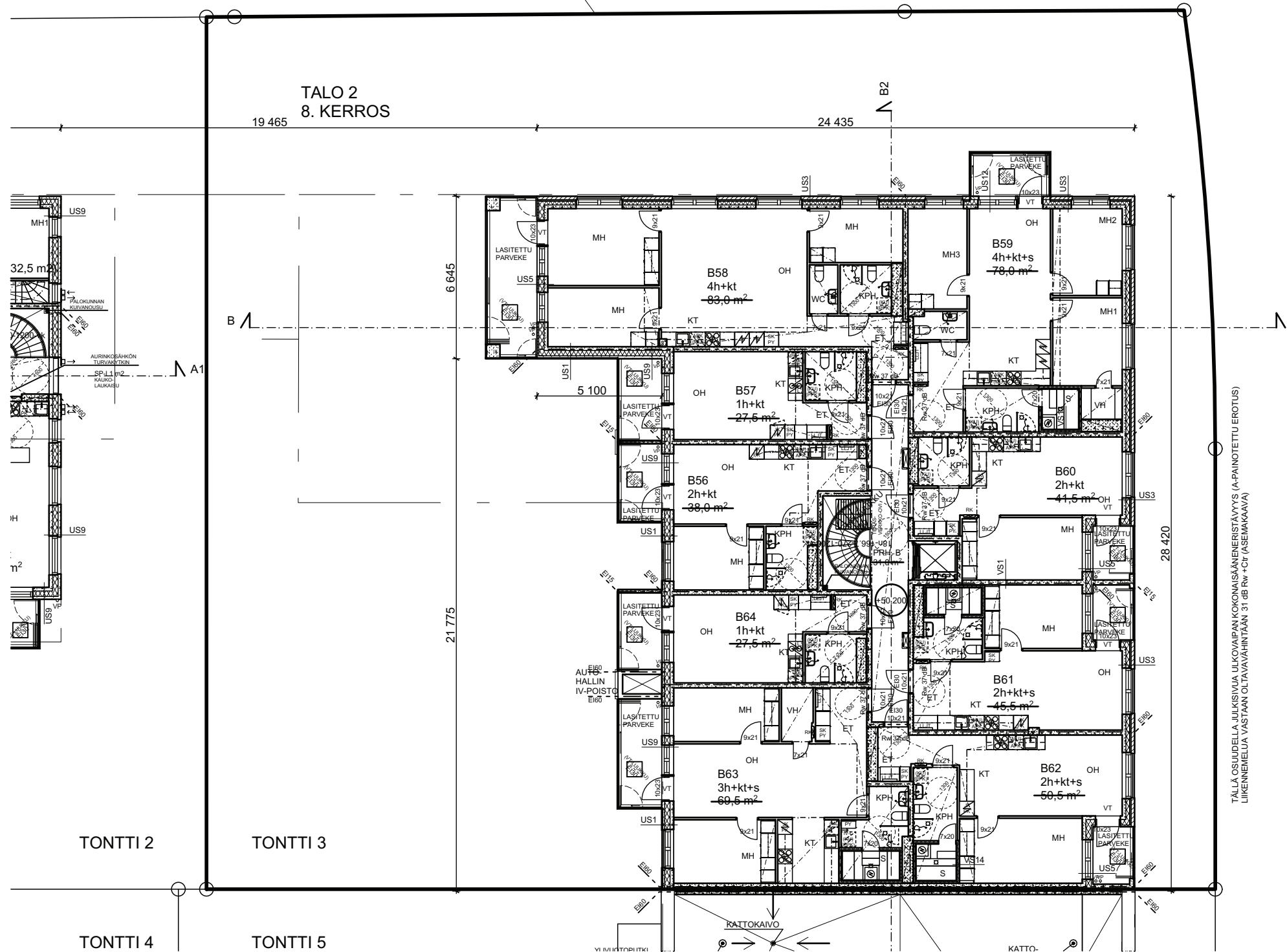
TALIA OSUUDELLA JULKISIVUA ULKOVAIPAN KOKONAISMERISTÄVYYS (A-PAINOTETTU EROTUS)
LIIKENNEMÄLÄ VASTAAN OLTAVAAHINTAAN 31 dB RW +Cf (ASEMAKAAVA)

TÄHÄN RAKENTAMIS-
LUPAHAKEMUKSEEN
KUULUVA TONTTI



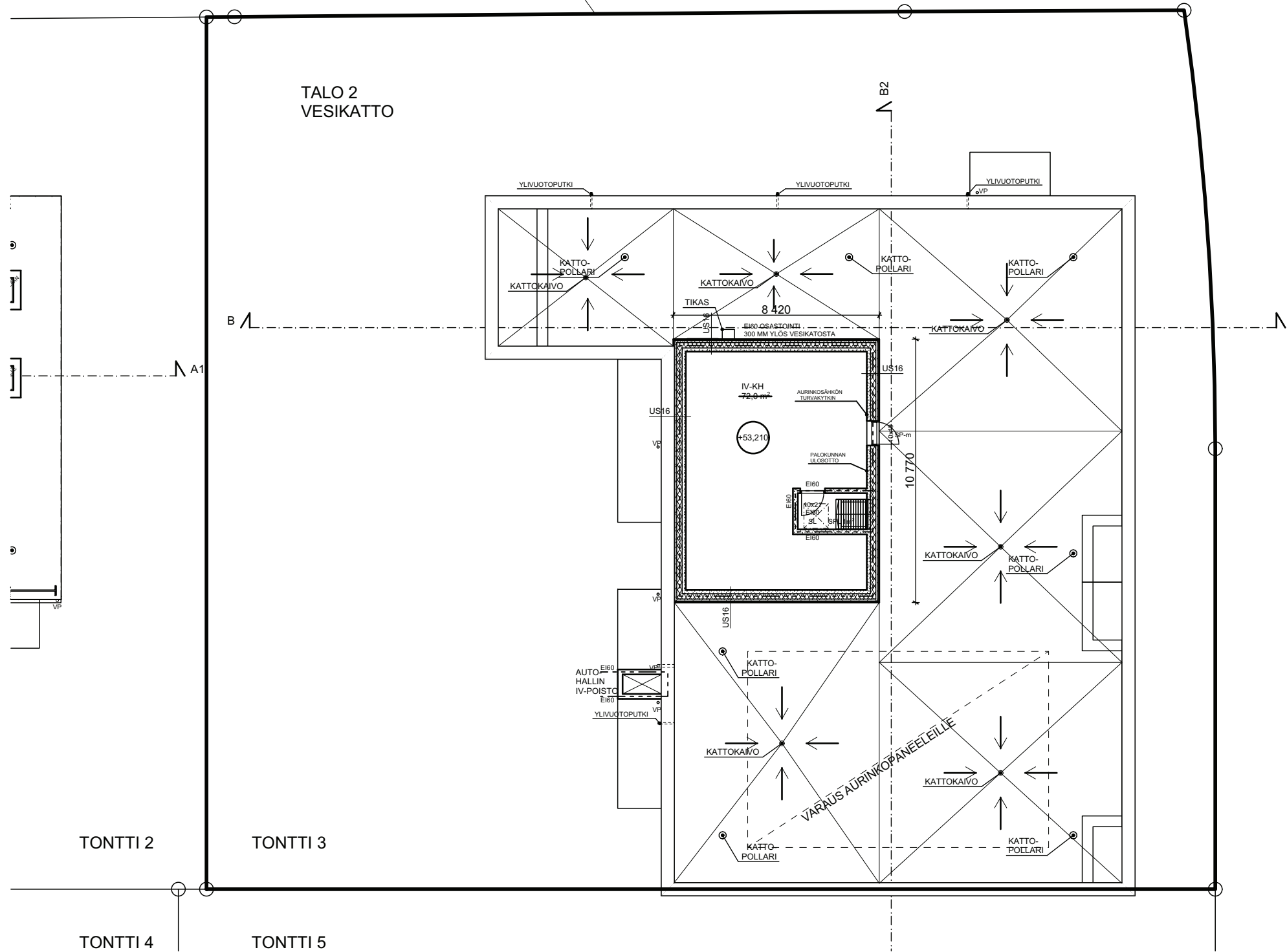
TALLA OSUUDELLA JULKISIVUA ULKOVAIPAN KOKONAISÄÄMÄNERISTÄVYYS (A-PAINOTETTU EROTUS)
LIIKENNEMIELUUA VASTAAN OLTAVAVÄHINTÄÄN 31 dB RW +Cf (ASEMAKAAVA)

TÄHÄN RAKENTAMIS-
LUPAHAKEMUKSEEN
KUULUVA TONTTI



TALIA OSUUDELLA JULKISIVUA ULKOVAIPAN KOKONAISÄÄMÄNERISTÄVYYS (A-PAINOTETTU EROTUS)
LIIKENNEMELUVA VASTAAN OLTAVAVÄHINTÄÄN 31 dB RW +CT (ASEMAKAAVA)

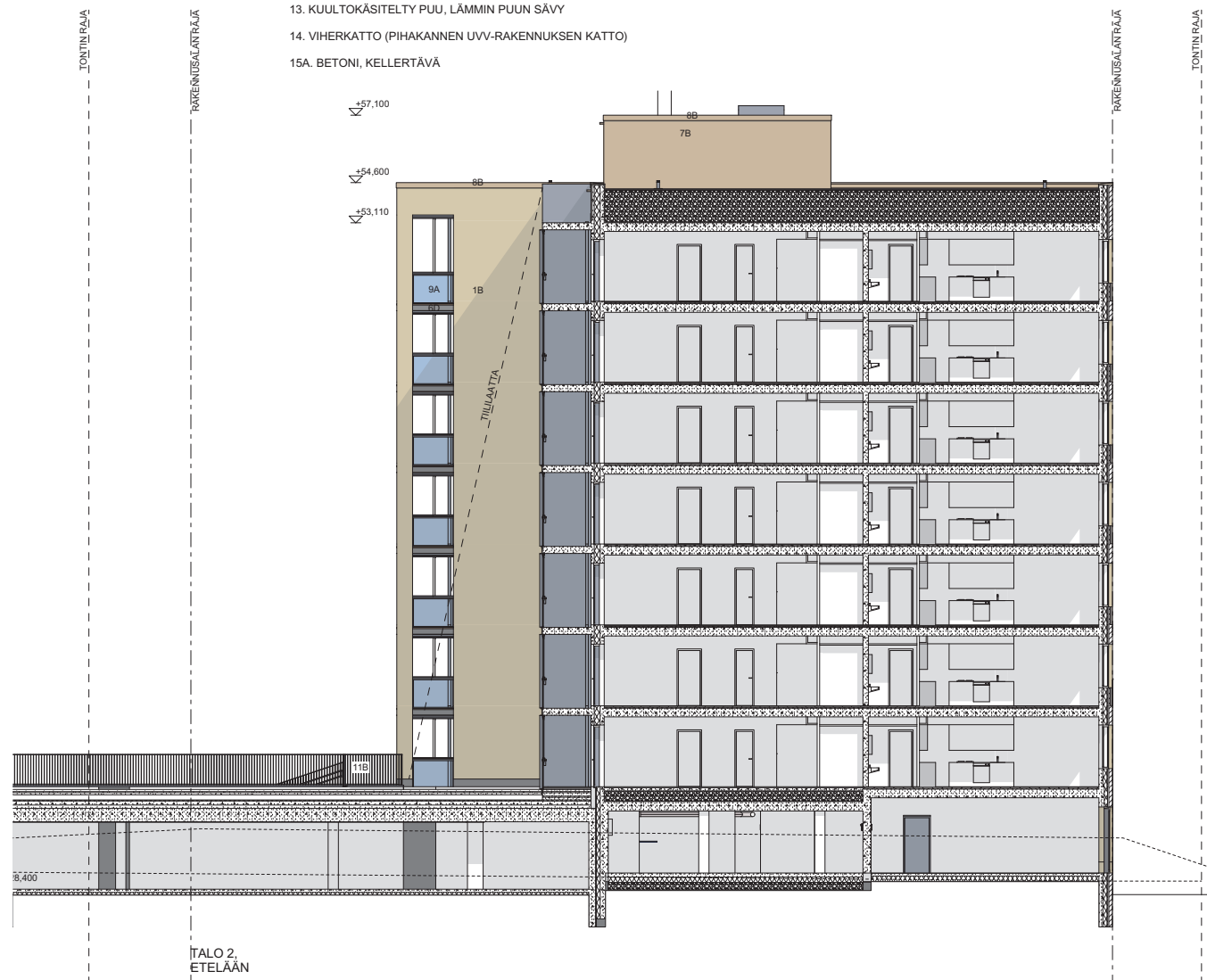
TÄHÄN RAKENTAMIS-
LUPAHAKEMUKSEEN
KUULUVA TONTTI





JULKISIVUMATERIAALIT JA -VÄRIT:

- 1A. TIILI / TIILILAATTA, KAAKAONRUSKEA RETRO, RUSKEA, 1/2 KIVEN JUOKSULIMITYS
- 1B. TIILI / TIILILAATTA, OLKI RETRO, VAALEAN RUSKEA, 1/2 KIVEN JUOKSULIMITYS
- 1C. TIILI / TIILILAATTA, HARMAA RETRO, HARMAA, 1/2 KIVEN JUOKSULIMITYS
- 1D. TIILI / TIILILAATTA, TUOHI RETRO, VAALEA, 1/2 KIVEN JUOKSULIMITYS
- 2A. LASITETTU TIILI, ORANSSI, 1/2 KIVEN JUOKSULIMITYS (PÖRRASHUONEEN SISÄÄNKÄYNTISEINÄ, KADUN PUOLI)
- 2B. LASITETTU TIILI, KELTAINEN, 1/2 KIVEN JUOKSULIMITYS (PÖRRASHUONEEN SISÄÄNKÄYNTISEINÄ, KADUN PUOLI)
- 2C. LASITETTU TIILI, PUNAINEN, 1/2 KIVEN JUOKSULIMITYS (PÖRRASHUONEEN SISÄÄNKÄYNTISEINÄ, KADUN PUOLI)
- 3A. MAALATTU BETONI, ORANSSI (PÖRRASHUONEEN SISÄÄNKÄYNTISEINÄ, PIHAN PUOLI)
- 3B. MAALATTU BETONI, KELTAINEN (PÖRRASHUONEEN SISÄÄNKÄYNTISEINÄ, PIHAN PUOLI)
- 3C. MAALATTU BETONI, PUNAINEN (PÖRRASHUONEEN SISÄÄNKÄYNTISEINÄ, PIHAN PUOLI)
- 4A. MAALATTU BETONI, VALKOINEN (PARVEKKEEN TAUSTASEINÄ)
- 4B. MAALATTU BETONI, KELTAINEN (PARVEKKEEN TAUSTASEINÄ, VIERESSÄ KELTAINEN PELTIPROFIILI)
- 4C. MAALATTU BETONI, PUNAINEN (PARVEKKEEN TAUSTASEINÄ, VIERESSÄ PUNAINEN PELTIPROFIILI)
- 4D. MAALATTU BETONI, HARMAA
5. BETONI, SILEÄ PINTA (SOKKELI)
- 6A. ALUMIINI, RUSKEA
- 6B. ALUMIINI, VAALEAN RUSKEA
- 6C. ALUMIINI, HARMAA
- 6D. ALUMIINI, VAALEAN HARMAA
- 6E. ALUMIINI, KELTAINEN
- 6F. ALUMIINI, PUNAINEN
- 6G. ALUMIINI, ORANSSI
- 7A. JULKISIVULEVY, RUSKEA (IV-KONEHUONEEN ULKOSEINÄT)
- 7B. JULKISIVULEVY, VAALEAN RUSKEA (IV-KONEHUONEEN ULKOSEINÄT)
- 7D. JULKISIVULEVY, VAALEAN HARMAA
- 7E. JULKISIVULEVY, KELTAINEN
- 7F. JULKISIVULEVY, PUNAINEN
- 7G. JULKISIVULEVY, ORANSSI
- 8A. PELLITYS, RUSKEA
- 8B. PELLITYS, VAALEAN RUSKEA
- 8C. PELLITYS, HARMAA
- 8D. PELLITYS, VAALEAN HARMAA
- 8E. PELLITYS, KELTAINEN
- 8F. PELLITYS, PUNAINEN
- 8G. PELLITYS, VALKOINEN
- 9A. LASI, PYSTYRAITAKUVIOITU
- 9B. LASI, KIRKAS
- 10A. AURINKOSUOJASÄLEIKKÖ, RUSKEA
- 10B. AURINKOSUOJASÄLEIKKÖ, VAALEAN RUSKEA
- 11A. MAALATTU TERÄS, VAALEAN HARMAA
- 11B. MAALATTU TERÄS, HARMAA
12. PERFOROITU METALLILEVY, HARMAA
13. KUULTOKÄSITELTY PUU, LÄMMIN PUUN SÄVY
14. VIHHERKATTO (PIHAKANNEN UVV-RAKENNUKSEN KATTO)
- 15A. BETONI, KELLERTÄVÄ



JULKISIVUMATERIAALIT JA -VÄRIT:

- 1A. TIILI / TIILILAATTA, KAAKAONRUSKEA RETRO, RUSKEA, 1/2 KIVEN JUOKSULIMITYS
- 1B. TIILI / TIILILAATTA, OLKI RETRO, VAALEAN RUSKEA, 1/2 KIVEN JUOKSULIMITYS
- 1C. TIILI / TIILILAATTA, HARMAA RETRO, HARMAA, 1/2 KIVEN JUOKSULIMITYS
- 1D. TIILI / TIILILAATTA, TUOHI RETRO, VAALEA, 1/2 KIVEN JUOKSULIMITYS
- 2A. LASITETTU TIILI, ORANSSI, 1/2 KIVEN JUOKSULIMITYS (PÖRRASHUONEEN SISÄÄNKÄYNTISEINÄ, KADUN PUOLI)
- 2B. LASITETTU TIILI, KELTAINEN, 1/2 KIVEN JUOKSULIMITYS (PÖRRASHUONEEN SISÄÄNKÄYNTISEINÄ, KADUN PUOLI)
- 2C. LASITETTU TIILI, PUNAINEN, 1/2 KIVEN JUOKSULIMITYS (PÖRRASHUONEEN SISÄÄNKÄYNTISEINÄ, KADUN PUOLI)
- 3A. MAALATTU BETONI, ORANSSI (PÖRRASHUONEEN SISÄÄNKÄYNTISEINÄ, PIHAN PUOLI)
- 3B. MAALATTU BETONI, KELTAINEN (PÖRRASHUONEEN SISÄÄNKÄYNTISEINÄ, PIHAN PUOLI)
- 3C. MAALATTU BETONI, PUNAINEN (PÖRRASHUONEEN SISÄÄNKÄYNTISEINÄ, PIHAN PUOLI)
- 4A. MAALATTU BETONI, VALKOINEN (PARVEKKEEN TAUSTASEINÄ)
- 4B. MAALATTU BETONI, KELTAINEN (PARVEKKEEN TAUSTASEINÄ, VIERESSÄ KELTAINEN PELTIPROFIILI)
- 4C. MAALATTU BETONI, PUNAINEN (PARVEKKEEN TAUSTASEINÄ, VIERESSÄ PUNAINEN PELTIPROFIILI)
- 4D. MAALATTU BETONI, HARMAA
5. BETONI, SILEÄ PINTA (SOKKELI)
- 6A. ALUMIINI, RUSKEA
- 6B. ALUMIINI, VAALEAN RUSKEA
- 6C. ALUMIINI, HARMAA
- 6D. ALUMIINI, VAALEAN HARMAA
- 6E. ALUMIINI, KELTAINEN
- 6F. ALUMIINI, PUNAINEN
- 6G. ALUMIINI, ORANSSI
- 7A. JULKISIVULEVY, RUSKEA (IV-KONEHUONEEN ULKOSEINÄT)
- 7B. JULKISIVULEVY, VAALEAN RUSKEA (IV-KONEHUONEEN ULKOSEINÄT)
- 7D. JULKISIVULEVY, VAALEAN HARMAA
- 7E. JULKISIVULEVY, KELTAINEN
- 7F. JULKISIVULEVY, PUNAINEN
- 7G. JULKISIVULEVY, ORANSSI
- 8A. PELLITYS, RUSKEA
- 8B. PELLITYS, VAALEAN RUSKEA
- 8C. PELLITYS, HARMAA
- 8D. PELLITYS, VAALEAN HARMAA
- 8E. PELLITYS, KELTAINEN
- 8F. PELLITYS, PUNAINEN
- 8G. PELLITYS, VALKOINEN
- 9A. LASI, PYSTYRAITAKUVIOITU
- 9B. LASI, KIRKAS
- 10A. AURINKOSUOJASÄLEIKKÖ, RUSKEA
- 10B. AURINKOSUOJASÄLEIKKÖ, VAALEAN RUSKEA
- 11A. MAALATTU TERÄS, VAALEAN HARMAA
- 11B. MAALATTU TERÄS, HARMAA
12. PERFOROITU METALLILEVY, HARMAA
13. KUULTOKÄSITELTY PUU, LÄMMIN PUUN SÄVY
14. VIHERRATTO (PIHAKANNEN UVV-RAKENNUKSEN KATTO)
- 15A. BETONI, KELLERTÄVÄ





AS OY ESPOON
SÄTERINPUTOUS

AS OY ESPOON SÄTERINRAITTI

AS OY ESPOON SÄTERINKAARI
(TÄMÄ HANKE)

1890 ASUNTO OY ESPOON SÄTERINKAARI
HAVAINNEKUVA
ESITTELYAINEISTO 21.5.2026

13 / 16

arkm.fi ARKKITEHTITOIMISTO PET MICHAEL OY
KOMEETANKUJA 1 B 02210 ESPOO E-MAIL pet.michael@arkm.fi
PUH 09 - 804 3373 GSM 0400 - 474 041 www.arkm.fi



AS OY ESPOON SÄTERINPUISTO

AS OY ESPOON
SÄTERINKAARI (TÄMÄ HANKE)

1890 ASUNTO OY ESPOON SÄTERINKAARI
HAVAINNEKUVA
ESITTELYAINEISTO 21.5.2026

14 / 16

arkm.fi ARKKITEHTITOIMISTO PET MICHAEL OY
KOMEETANKUJA 1 B 02210 ESPOO E-MAIL pet.michael@arkm.fi
PUH 09 - 804 3373 GSM 0400 - 474 041 www.arkm.fi



AS OY ESPOON
SÄTERINKAARI (TÄMÄ HANKE)

AS OY ESPOON SÄTERINPUISTO

AS OY ESPOON SÄTERINPUTOUS

1890 ASUNTO OY ESPOON SÄTERINKAARI
HAVAINNEKUVA
ESITTELYAINEISTO 21.5.2026

15 / 16

arkm.fi ARKKITEHTITOIMISTO PET MICHAEL OY
KOMEETANKUJA 1 B 02210 ESPOO E-MAIL pet.michael@arkm.fi
PUH 09 - 804 3373 GSM 0400 - 474 041 www.arkm.fi

KERROSALAN KÄYTTÖ:

SALLITTU KERROSALA: 3950 kem²
Lisäksi saadaan käyttää asumiselle häiriötä aiheuttamattomiin työ-, palvelu- ja liiketiloihin 197 kem².

| KÄYTETTY: | As.rak | autohalli | yht. |
|---|--------|-----------|-------------|
| Rakennusoikeudellinen kerrosala, pääkäyttötarkoituksen mukainen | 3950 | - | 3950 |

Asemakaavan sallimat:

| | | | |
|-------------------------------|-----|-----|------------|
| Lisäkerrosala 1 (yhteistilat) | 254 | 229 | 483 |
|-------------------------------|-----|-----|------------|

| | | | |
|---|----|---|-----------|
| Lisäkerrosala 2 (porrash. 20 m ² ylittävä osuus) | 21 | - | 21 |
|---|----|---|-----------|

RakL 9 §:n sallimat:

| | | | |
|-------------------------------|-----|---|------------|
| US yli 250 mm / VS yli 200 mm | 161 | - | 161 |
|-------------------------------|-----|---|------------|

| | | | |
|-----|-----|---|------------|
| VSS | 168 | - | 168 |
|-----|-----|---|------------|

| | | | |
|----------------------------|----|---|-----------|
| Talotekn. kuilut ja hormit | 37 | - | 37 |
|----------------------------|----|---|-----------|

| | | | |
|--|----|---|-----------|
| Yleisiin tiloihin avautuvat tekniset tilat | 34 | - | 34 |
|--|----|---|-----------|

| | | | |
|------------------|------|-----|-------------|
| Kerrosala | 4625 | 229 | 4854 |
|------------------|------|-----|-------------|

| | | | |
|---------------------|----|---|-----------|
| Ullakko (IV-koneh.) | 91 | - | 91 |
|---------------------|----|---|-----------|

| | | | |
|-------------|------|-----|-------------|
| Kokonaisala | 4716 | 229 | 4945 |
|-------------|------|-----|-------------|

| | | | |
|----------|----------------------|--------------------|----------------------------|
| Tilavuus | 15256 m ³ | 898 m ³ | 16154 m³ |
|----------|----------------------|--------------------|----------------------------|

KERROSALAA EI JÄÄ KÄYTTÄMÄTTÄ.