

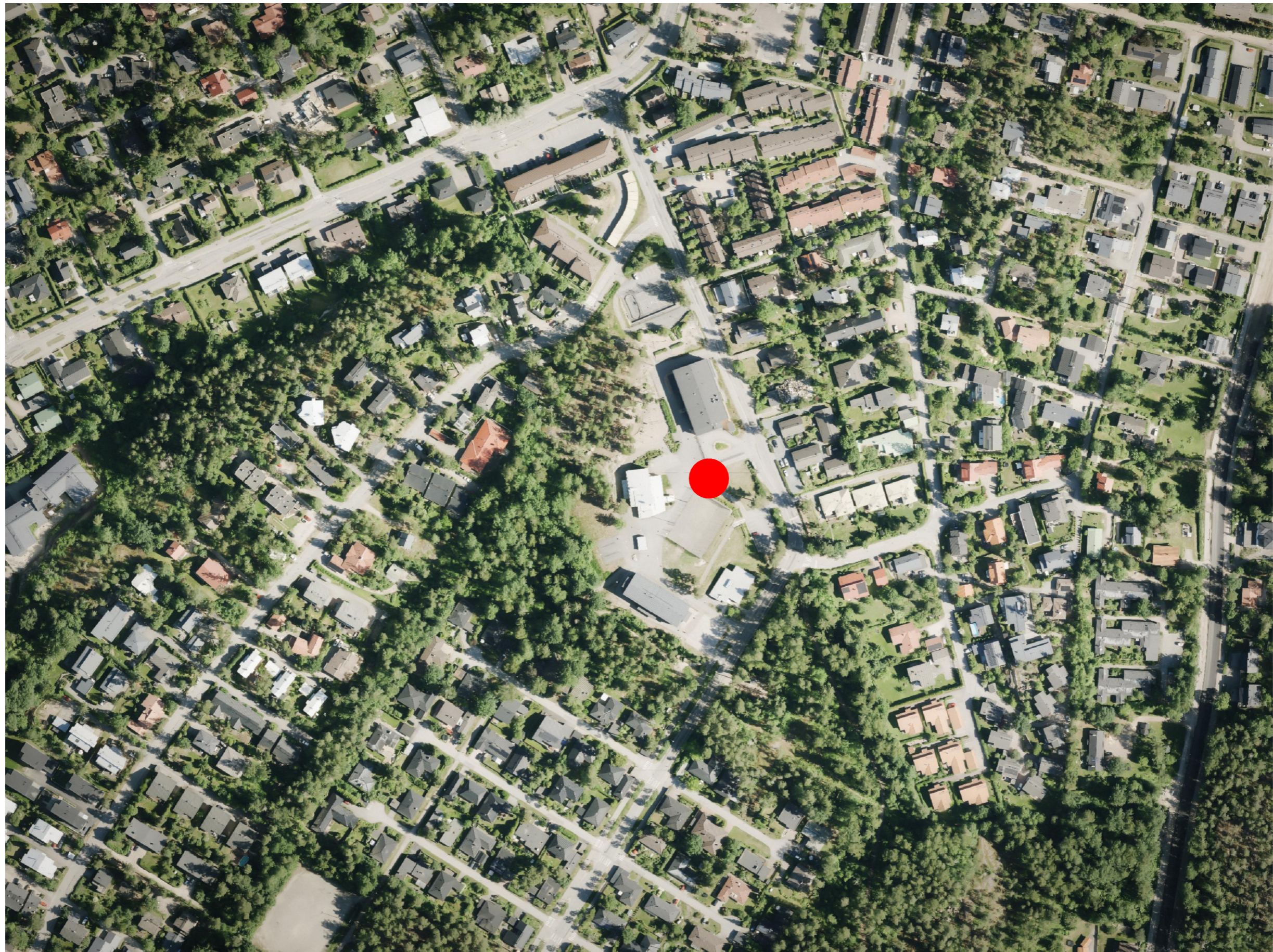
Espoon YTVH - Jupperin Monitoimitalo

Ympäristö- ja rakennuslautakunnan esittely

19.5.2026

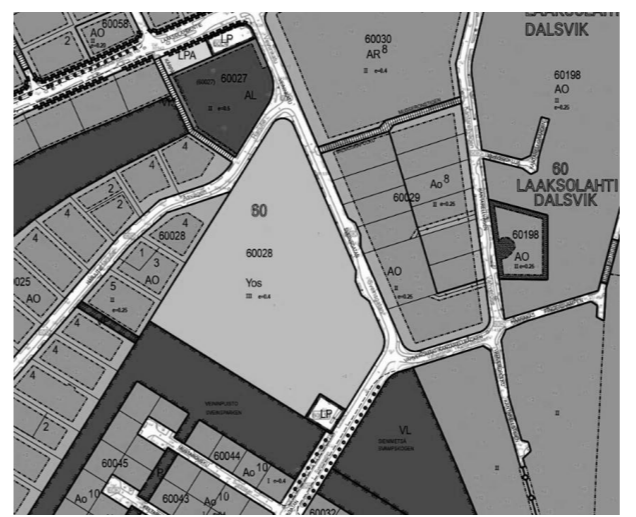








Asemakaava ja kaavamerkinnät



Espoo AK,60:1

Osa 57- ja 60. kauppalanosaa
Korttelit 57041-57055, 60025-60030
Asemakaava 1:2000
(Sveins)

ASEMAKAAVAMERKINNÖIDÄ JA -MÄÄRITTEIÄ
3 n on kaava-alueen ulkopuolella oleva viiva, jota vahvistetaan kaavassa.
Eri kaavamerkintöiden alustien alueen osien välinen raja.
Kauppalanosan raja.
Korttelin, kortteliosan ja alueen raja.
Ohjeellinen rakennusalan, ajoneuvoliikenteelle varatun katu-alueen tai muun sallitun alueen raja.

Ohjeellinen tontin raja.
Kauppalanosan numero.
Korttelin numero.
Katu-, katuaukon, torin tai puiston nimi.
Kasvukko tai tori.
Porrasakku tai yleisellä jalankululle varattu katusuola.
Viimeksi varten varattava alue.
Kortteliosan numero, joka osoittaa rakennuksen, rakennuksen tai sen osan suhteellisen sijainnin varattuihin katusuoliin.
Tonttitietokkunnalle mitoitettu katu-alueen osan tontin pinta-ala.
Lähtöpöytä laitetut katusuolen osa.
Rakennusala.
Hivittolajin ja muiden kirkkojen rakennusten korttelialue.
Käytännön suositus, joka osoittaa korttelialueen yhteisen laajan leikkauksen vähintään 5 m. Suositus on korttelialueella rakennettavien vähintään 1,5 autopaikkaa.

Erillisesti erillään rakennettavien pienalojen korttelialue.
Rakennusala, joka osoittaa vähintään 5 m naukkoalueen rajat ja tontilla on varattava vähintään kaksi autopaikkaa korttelin alueella.
Tontin pinta-ala, joka osoittaa tontin pinta-ala.
Tontin pinta-ala, joka osoittaa tontin pinta-ala.
Tontin pinta-ala, joka osoittaa tontin pinta-ala.
Tontin pinta-ala, joka osoittaa tontin pinta-ala.
Tontin pinta-ala, joka osoittaa tontin pinta-ala.
Tontin pinta-ala, joka osoittaa tontin pinta-ala.
Tontin pinta-ala, joka osoittaa tontin pinta-ala.

Espoon kauppalan asemakaavasta 22.10.1970
Stadsplaneringsnämnden i Esbo köping 22.10.1970
Täten todetaan, että asemakaavasta on Espoon kauppalainvoimaton 25.11.1970 poistettu 13:n kohdalla toteen päätöksen mukainen.
Viran puolesta:
Hyväksytty kauppalainvaltuustossa 25.11.1970
Valmistettu stadsvaltuustokokouksessa 9.5.1971
Sormesta ministerin on ohjeistuksella neuvottelemalla kauppalan numero 57 numeroksi 60 ja korttelin numerot 57041-57055 numeriksi 60025-60045.

Alue 40600

Esbo

Del av 57-e och 60-e köpingsdelen
Kvarteren 57041-57055, 60025-60030
Stadsplan 1:2000
(Sveins)

STADPLANMERKNINGAR OCH -BESTÄMMLER:
Linje 3 n utanför det planerade fastställs avser.
Grön mellan delar av område, för vilka olika planbestämmelser är gällande.
Grön för köpingsdel.
Grön för kvarter, del av kvarter och område.
Instruktiv grön för byggnadsst, del av gat- eller trafikområde, som reserveras för förordningsst, eller annat gälligt område.

Instruktiv grön för tont.
Köpingdelnummer.
Kvarternummer.
Namn på gata, öppen plats, torg eller park.
Öppen plats eller torg.
Trappgata eller för allmän trafiktrafik reserverat gatuumråde.
Område som bör reserveras för avlopp.
Kontakts affär, som anger ströktä tillstånd enligt väningens-aktens i byggnadsst, byråttens aktens del avstr.
Tontsplaneringsst, dvs. tonts väningens proportion till tontsarealen.
Del av gatuumråde som bör planteras med lövträd.
Byggnadsst.
Kvarterområde för radhus och andra boplatse byggnader. Per bostad bör anläggas minst 5 m² för kvarterområden gemensamt anläggande för barn- och ungdomsrekreation bör anläggas minst 1,5 bilplatser per bostad.
Kvarterområde för friidrotts och andra rekreation högt två boplatser. Byggnadsst bör förklaras på minst 5 m avstånd från gränstons grön och bör på tont reserveras minst två bilplatser per bostad. Garage och ekonomigruppen för även planteras i en friidrotts byggnad i tonts areal.
Kvarterområde för affärsbyggnader. Inom kvarterområden bör anläggas minst fyra bilplatser.
Kvarterområde för förenings affär- och oastadshus. Av höjden för 35 m utrymme för klubb- och sällsamt-utrymme, bilplatser bör reserveras i 5 platser per bostad och 1 bilplats per 35 m² affärsutrymme.
Kvarterområde för allmänna byggnader.
Kvarterområde för byggnader för undervisnings- och socialverksamhet.
Parkområde.
Parkområde som bör planteras och inom vilket ett minst 500 m² stort lekumråde för barn bör anläggas.
Instruktiv grön för bollplan.
Parkeringsområde.

Folkhälsan beräknad 22.10.1970
Barnstans gränslinje
Tonen kallas
Kauppalanosuunnitelma
Köpingens suunnitelma
Göteborg av köpingsfullmäktige den 25.11.1970
Fastställt av ministeriet för arkitekturden den 3.5.1971

PALOTEKNISET TIEDOT

- Paloaluokka P1
- Koneellinen ilmanvaihto
- Painovoimainen savunpoisto
- Korvasilma painovoimainen
- Paloilmoinnaitteisto kattava, hätäkeskusyhteydellä
- Alkummutuskaluston pikapalopostit ja käsiammuttimet
- Suojaustaso 2

HULEVEDEET

Hulevesien käsittelyn periaatteet ja mitoitus: hulevesiä viivytetään tontilla LVI-suunnitelman ja hulevesisuunnitelman mukaisissa viivytysrakenteissa. Rakennus liitetään alueen hulevesiverkostoon vain päällystettyjen pihajäte-alueiden, perusvesien sekä rakennusten kattojen sadevesien osalta ja nämä hulevedet varustetaan viivytyksellä

RAKENNUSPAIKAN RAKENNUSOIKEUS JA RAKENNUSTEN LAAJUUSTIEDOT

Päärakennuksen kerrosala
YHTEENSÄ 7674 kem²
Tontin kerrosala
Päärakennus 7674 kem²
Piharakennukset 163 kem²
YHTEENSÄ 7837 kem²
Kokonaisala
7837 m²
Rakennusoikeus
Asemakaavan mukainen rakennusoikeus tontilla: 10771 m²
Käytetty rakennusoikeus: 7837 kem²
Jäljelle jäävä rakennusoikeus: 2934 kem²
ks kerrosalalaskelma

AUTO- JA PYÖRÄPAIKKALASKELMA

LE-autopaikkoja 3 kpl
LE-saattopaikkoja 1 kpl
Koulun saattopaikkoja 5kpl
Päiväkodin saattopaikkoja 6kpl
Koulun ja päiväkodin autoaikoja 50 kpl
Kirjaston autoaikoja 2kpl

Koulun pyöräpaikat 144 kpl
Henk.k pyöräpaikat n.15kpl
Päiväkodin pyöräpaikat 20 kpl
Kirjaston pyöräpaikat 10kpl

Kohteeseen toteutetaan lain mukaiset sähköautojen latauspisteet ja -valmiudet, kaksi latauspistettä sekä latauspistevalmius 15 pysäköintipaikassa

VÄESTÖNSUOJA

Mitoitusperusteena Espoon kaupungin Tilapalvelu-likelaitoksen ja Espoon sivistystoimen määrittelemä laskentapa. 2kpl S1-luokan väestönsuojia, varsinaisen suojala molemmissa 155m². Henkilömäärä yhteensä 412 hio.

JÄTEHUOLLON JÄRJESTÄMISTÄ

Syväkeräysastiat huoltotipahin yhteydessä.

TALOTEKNISET RATKAISUT

Koneellinen ilmanvaihto. Rakennus liitetään HSY:n vesiverkostoon. Rakennus liitetään HSY:n jätevesiverkostoon. Ei maalämpöpölkäviä. Rakennus lämpenee ensisijaisesti ilmajäljelmäpömpun (VILP) ja sähkökattilan yhdistelmällä.

KOKOONTUMISTILAT

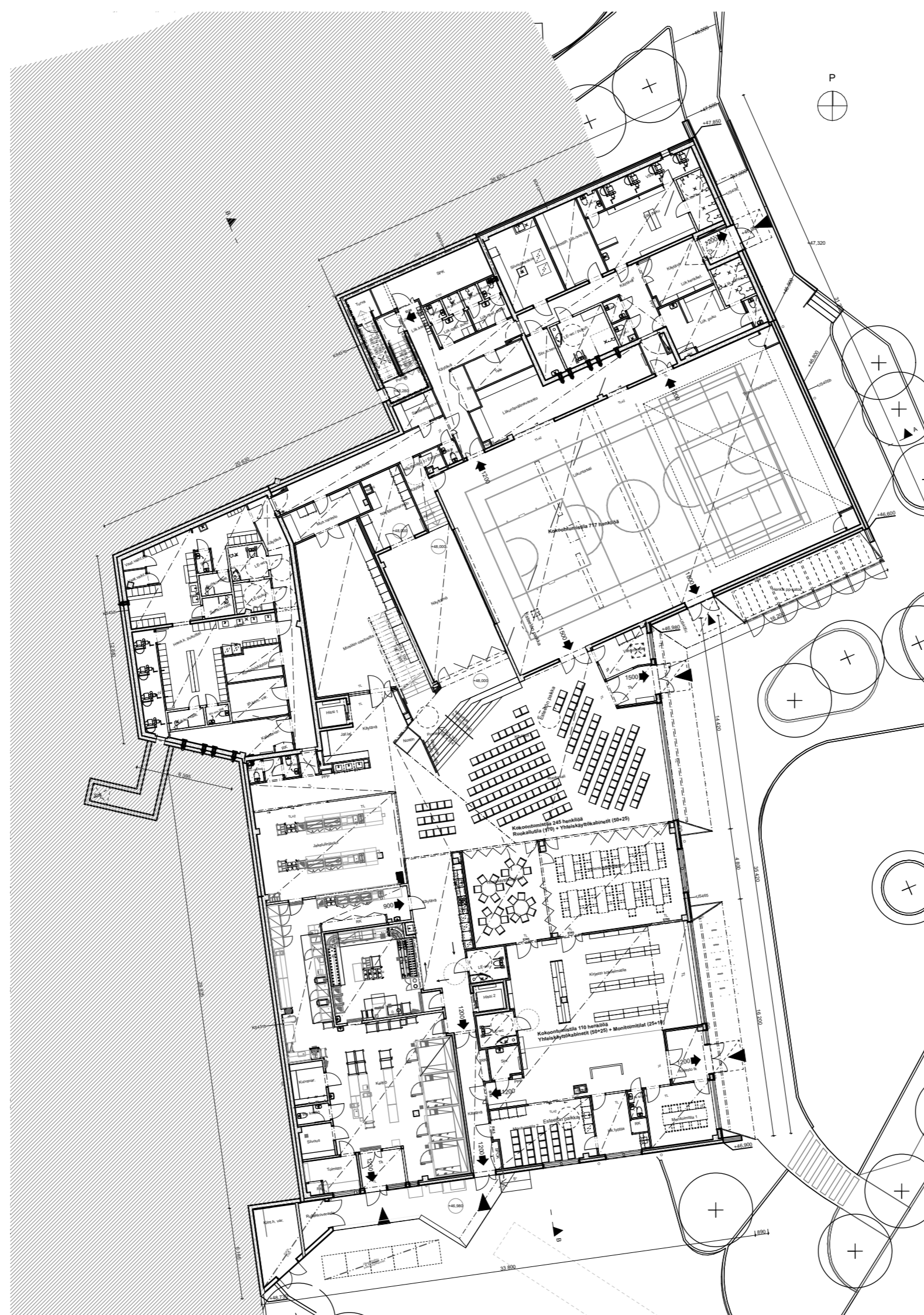
Kokoomuistilja 1, Liikuntasali: yht. 717 hio
Kokoomuistilja 2, Ruokasali + yhteiskäyttökabinetti: yht.245 hio
Kokoomuistilja 3, Kirjasto + yhteiskäyttökabinetti + montitoimitilat: yht.110 hio
Kokoomuistilja 4, Päiväkodin montitoimitilat + ruokailutila: yht. 150 hio
ks kokoomuistilaselitys

MELUNTORJUNTA

Kohde sijaitsee lentomelualueella jolloin rakennuksen ulkovaipan ääneneristävyyttä suunnitellaan 30dBa vaatimuksen mukaan. Kohde ei sijaitse liikennemelualueella. ks ääneneristävyysselitys

KATUKORKEUSILMOITUKSEN TIEDOT

Tontin rakenteissa ja pihojen pinnantasasuunnitelmassa on otettu huomioon tontin viereisten katu- ja muiden alueiden korkeusasetukset nykyään käytössä olevassa N2000-järjestelmässä. Korkeusasetukset perustuvat mittausaineistoon vuodelta 2020.



Paleturvallisuus:
 Rakennuksen paloluokka: P1.
 P1-luokan rakenteiden palotekninen kantavuus yleensä R60
 Palokuormaryhmään 600-1200 MJ/m² kuuluvat tilat: R 120
 Palo-osastoinn vaatimustaso yleensä EI60.
 Selvitys poistumisteistä: Omaoiminen poistuminen, jokaiselta poistumisalueelta pääsy vähintään kahteen toisistaan riippumattomaan uloskäytävään. Lepohuoneista varatie.
 Kulkureitin pituus enintään 50 m.
 Savunpoiston periaate: pääosin painovoimainen, kattoluukut ja savunpoistoikkunat.
 Kohteen tilat kuuluvat pääosin palokuormaryhmään alle 600 MJ/m², lukuunottamatta kirjasto joka kuuluu paloryhmään 600-1200 MJ/m²
 Ullakon/yp-ontelon palo-osasto enintään 1600 m²
 Ullakon/yp-ontelon EI 15 osinjakona enintään 400 m² osiin

Terveellisyys:
 Asuinhuoneiden ikkunoiden avattavuus (YM3/601/2015): ei asuinhuoneita. Väliaikaiseen majoituskäyttöön osoitettu alue sijaitsee 1.kerrosssa. Tilossa sisäänpäin aukeavat MSE-ikkunat ja tuuletusikkunat.

Käyttöturvallisuus:
 Portaiden ja luiskien mitoitus: rakennusmääräysten mukaisesti.
 Kaiteiden mitoitus, käsijohteet: rakennusmääräysten mukaisesti.
 Kaidekorkeus koulun tiloissa yleensä 1200mm, päiväkodin tiloissa yleensä 1400mm.
 Käsijohteet kahdella korkeudella noin 700 ja 900mm (väli ei saa olla 110-230mm).
 Ikkunapenkin korkeus koulun tiloissa pääosin 700mm ja päiväkodissa pääosin alle 700mm:ä. Alle 700mm sijoittuvat lasipinnat turvalasia. Sisäänkäyntien yhteydessä olevissa ikkunoissa käytetään turvalasia.
 Vesikatolle pääsy: iv-konehuoneen kattoluukun kautta ja talotikkalla.
 Vesikaton varusteet: kulkureiteillä kolminkertainen kermi, kattopollarit

Esteettömyys:
 Yleisluonnehdinta: Kaikissa kerroksessa vähintään 1kpl esteettömiä wc-tiloja.
 Asiointisisäänkäynti ja kotiloueiden sekä oppilaiden sisäänkäynnit esteettömiä.
 Rakennuksen kaksi hissiä on mitoitettu liikuntaesteisille ja ovat helposti saavutettavissa eri puolilta rakennusta.
 Keskeiset yleisötilat kuten liikuntasali, monitoimisali ja ruokasali sekä yksi neuvottelutila ja yksi oppimistila varustetaan induktioilmukalla.

Meluntorjunta ja äänilolosuhteet:
 Akustisen suunnittelun perusteet mukaisesti, kohde sijaitsee lentomelualueella.

LVI-tekniset asiat:
 Lämmityksen järjestämistapa: Rakennus lämpenee ensisijaisesti ilmajäähdytyspumpujen (VILP) ja sähkökattilan yhdistelmällä.
 Jäähdytyksen järjestämistapa: Sama järjestelmä tuottaa myös kylmää jäähdytystarpeisiin.
 Ilmanvaihdon periaate: Koneellinen ilmanvaihto.

MERKINTÖJÄ

- PPP - pikapaloposti
- SPL - savunpoistoluukku
- TL - turvalasi



Paloturvallisuus:
 Rakennuksen paloluokka: P1.
 P1-luokan rakenteiden palotekninen kantavuus yleensä R60
 Palokuormaryhmään 600-1200 MJ/m² kuuluvat tilat: R 120
 Palo-osastoinnin vaatimustaso yleensä EI60.
 Selvitys poistumisteistä: Omatoiminen poistuminen, jokaiselta poistumisalueelta pääsy vähintään kahteen toisistaan riippumattomaan uloskäytävään. Lepuhuoneista varatie.
 Kulkureitin pituus enintään 50 m.
 Savunpoiston periaate: pääosin painovoimainen, kattoluukut ja savunpoistoikkunat.
 Kohteen tilat kuuluvat pääosin palokuormaryhmään alle 600 MJ/m², lukuunottamatta kirjasto joka kuuluu paloryhmään 600-1200 MJ/m²
 Ullakon/yp-ontelon palo-osasto enintään 1600 m²
 Ullakon/yp-ontelon EI 15 osinjakona enintään 400 m² osiin

Terveellisyys:
 Asuinhuoneiden ikkunoiden avattavuus (YM3/601/2015): ei asuinhuoneita. Välikaikaisen majoituskäyttöön osoitettu alue sijaitsee 1.kerrosssa. Tilossa sisäänpäin aukeavat MSE-ikkunat ja tuuletusikkunat.

Käyttöturvallisuus:
 Portaiden ja luiskien mitoitus: rakennusmääräysten mukaisesti.
 Kaiteiden mitoitus, käsijohteet: rakennusmääräysten mukaisesti.
 Kaidekorkeus koulun tiloissa yleensä 1200mm, päiväkodin tiloissa yleensä 1400mm.
 Käsijohteet kahdella korkeudella noin 700 ja 900mm (väli ei saa olla 110-230mm).
 Ikkunapenkin korkeus koulun tiloissa pääosin 700mm ja päiväkodissa pääosin alle 700mm:ä. Alle 700mm sijoittuvat lasipinnat turvalasia. Sisäänkäyntien yhteydessä olevissa ikkunoissa käytetään turvalasia.
 Vesikatolle pääsy: iv-konehuoneen kattoluukun kautta ja talotikkalla.
 Vesikatton varusteet: kulkureiteillä kolminkertainen kermi, kattopollarit

Esteettömyys:
 Yleisluonnehdinta: Kaikissa kerroksessa vähintään 1kpl esteettömiä wc-tiloja.
 Asiointisisäänkäynti ja kottiluiden sekä oppilaiden sisäänkäynnit esteettömiä.
 Rakennuksen kaksi hissillä on mitoitettu liikuntaesteisille ja ovat helposti saavutettavissa eri puolilta rakennusta.
 Keskeiset yleisötilat kuten liikuntasali, monitoimisali ja ruokasali sekä yksi neuvottelutila ja yksi oppimistila varustetaan induktioilmukalla.

Meluntorjunta ja ääniolosuhteet:
 Akustisen suunnittelun perusteet mukaisesti, kohde sijaitsee lentomelunalueella.

LVI-tekniset asiat:
 Lämmityksen järjestämistapa: Rakennus lämpenee ensisijaisesti ilmajäähdytyspumpujen (VILP) ja sähkökattilan yhdistelmällä.
 Jäähdytysjärjestämistapa: Sama järjestelmä tuottaa myös kylmää jäähdytystarpeisiin.
 Ilmanvaihdon periaate: Koneellinen ilmanvaihto.

MERKINTÖJÄ

- PPP - pikapaloposti
- SPL - savunpoistoluukku
- TL - turvalasi



Paloturvallisuus:
 Rakennuksen paloluokka: P1.
 P1-luokan rakenteiden palotekninen kantavuus yleensä R60
 Palokuormaryhmään 600-1200 MJ/m² kuuluvat tilat: R 120
 Palo-osastoinnin vaatimustaso yleensä EI60.
 Selvitys poistumisteistä: Omatoinen poistuminen, jokaiselta poistumisalueelta pääsy vähintään kahteen toisistaan riippumattomaan uloskäytävään. Lepohuoneista varatie.
 Kulkureitin pituus enintään 50 m.
 Savunpoiston periaate: pääosin painovoimainen, kattoluukut ja savunpoistokunat.
 Kohteiden tilat kuuluvat pääosin palokuormaryhmään alle 600 MJ/m², lukuunottamatta kirjasto joka kuuluu paloryhmään 600-1200 MJ/m²
 Ullakon/yp-ontelon palo-osasto enintään 1600 m²
 Ullakon/yp-ontelon EI 15 osinjakko enintään 400 m² osiin

Terveellisyys:
 Asuinhuoneiden ikkunoiden avattavuus (YM3/601/2015): ei asuinhuoneita. Välikaikseen majoituskäyttöön osoitettu alue sijaitsee 1.kerrosssa. Tilossa sisänpäin aukeavat MSE-ikkunat ja tuuletusikkunat.

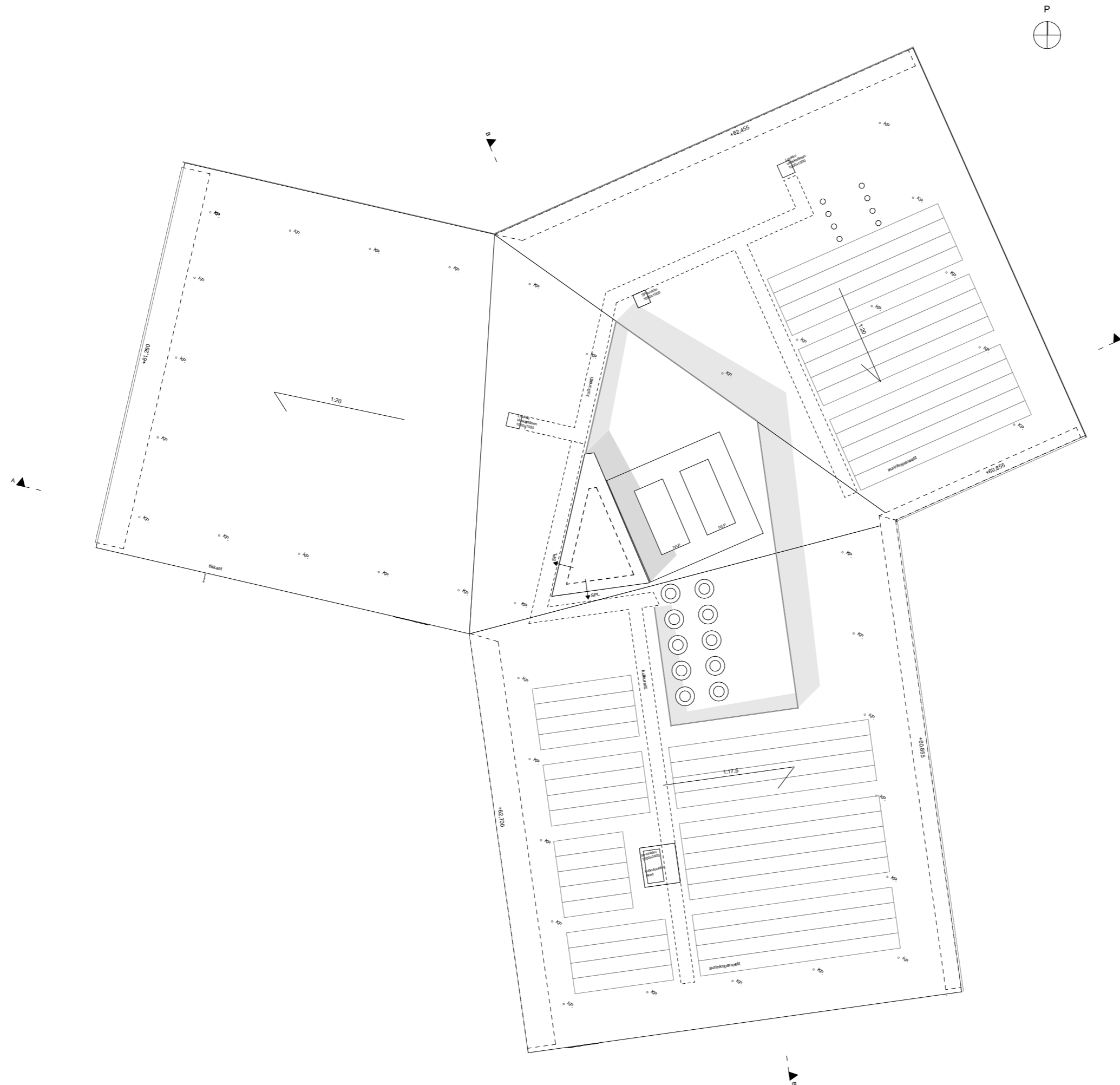
Käyttöturvallisuus:
 Portaiden ja luiskien mitoitus: rakennusmääräysten mukaisesti.
 Kaiteiden mitoitus, käsijohteet: rakennusmääräysten mukaisesti.
 Kaidekorkeus koulun tiloissa yleensä 1200mm, päiväkodin tiloissa yleensä 1400mm.
 Käsijohteet kahdella korkeudella noin 700 ja 900mm (väli ei saa olla 110-230mm).
 Ikkunapenkin korkeus koulun tiloissa pääosin 700mm ja päiväkodissa pääosin alle 700mm:ä. Alle 700mm sijoittuvat lasipinnat turvalasia. Sisäänkäyntien yhteydessä olevissa ikkunoissa käytetään turvalasia.
 Vesikatolle pääsy: iv-konehuoneen kattoluukun kautta ja talotikkalla.
 Vesikatton varusteet: kulkureiteillä kolminkertainen kermi, kattopollarit

Esteettömyys:
 Yleisluonnehdinta: Kaikissa kerroksissa vähintään 1kpl esteettömiä wc-tiloja.
 Asiointisisäänkäynti ja kottaluiden sekä oppilaiden sisäänkäynnit esteettömiä.
 Rakennuksen kaksi hissiä on mitoitettu liikuntaesteisille ja ovat helposti saavutettavissa eri puolilta rakennusta.
 Keskeiset yleisötilat kuten liikuntasali, monitoimisali ja ruokasali sekä yksi neuvottelutila ja yksi oppimistila varustetaan induktioilmukalla.

Meluntorjunta ja ääniolosuhteet:
 Akustisen suunnittelun perusteet mukaisesti, kohde sijaitsee lentomelualueella.

LVI-tekniset asiat:
 Lämmityksen järjestämistapa: Rakennus lämpenee ensisijaisesti ilmakehämöppöpumpujen (VILP) ja sähkökattilan yhdistelmällä.
 Jäähdytyksen järjestämistapa: Sama järjestelmä tuottaa myös kylmää jäähdytystarpeisiin.
 Ilmanvaihdon periaate: Koneellinen ilmanvaihto.

MERKINTÖJÄ
 PPP - pikapaloposti
 SPL - savunpoistoluukku
 TL - turvalasi



Paloturvallisuus:
 Rakennuksen paloluokka: P1.
 P1-luokan rakenteiden palotekninen kantavuus yleensä R60
 Palokuormaryhmään 600-1200 MJ/m² kuuluvat tilat: R 120
 Palo-osastoinnin vaatimustaso yleensä EI60.
 Selvitys poistumisteistä: Omatoinen poistuminen, jokaiselta poistumisalueelta pääsy vähintään kahteen toisistaan riippumattomaan uloskäytävään. Lepohuoneista varatie.
 Kulkureitin pituus enintään 50 m.
 Savunpoistoin periaate: pääosin painovoimainen, kattoluukut ja savunpoistoikkunat.
 Kohteen tilat kuuluvat pääosin palokuormaryhmään alle 600 MJ/m², lukuunottamatta kirjasto joka kuuluu paloryhmään 600-1200 MJ/m²
 Ullakon/yp-ontelon palo-osasto enintään 1600 m²
 Ullakon/yp-ontelon EI 15 osinjakko enintään 400 m² osiin

Terveellisyys:
 Asuinhuoneiden ikkunoiden avattavuus (YM3/601/2015); ei asuinhuoneita. Väliaikaiseen majoituskäyttöön osoitettu alue sijaitsee 1.kerrosssa. Tilossa sisäänpäin aukeavat MSE-ikkunat ja tuuletusikkunat.

Käyttöturvallisuus:
 Portaiden ja luiskien mitoitus: rakennusmääräysten mukaisesti.
 Kaiteiden mitoitus, käsijohteet: rakennusmääräysten mukaisesti.
 Kaidekorkeus koulun tiloissa yleensä 1200mm, päiväkodin tiloissa yleensä 1400mm.
 Käsijohteet kahdella korkeudella noin 700 ja 900mm (väli ei saa olla 110-230mm).
 Ikkunapenkin korkeus koulun tiloissa pääosin 700mm ja päiväkodissa pääosin alle 700mm:ä. Alle 700mm sijoittuvat lasipinnat turvalasia. Sisäänkäyntien yhteydessä olevissa ikkunoissa käytetään turvalasia.
 Vesikatolle pääsy: iv-konehuoneen kattoluukun kautta ja talotikkalla.
 Vesikaton varusteet: kulkureiteillä kolminkertainen kermi, kattopollarit

Esteettömyys:
 Yleisluonnehdinta: Kaikissa kerroksessa vähintään 1kpl esteettömiä wc-tiloja.
 Asiointisisäänkäynti ja kottaluiden sekä oppilaiden sisäänkäynnit esteettömiä.
 Rakennuksen kaksi hissiä on mitoitettu liikuntaesteisille ja ovat helposti saavutettavissa eri puolilta rakennusta.
 Keskeiset yleisötilat kuten liikuntasali, monitoimisali ja ruokasali sekä yksi neuvottelutila ja yksi oppimistila varustetaan induktiosilmukalla.

Meluntorjunta ja äänilolosuhteet:
 Akustisen suunnittelun perusteet mukaisesti, kohde sijaitsee lentomelualueella.

LVI-tekniset asiat:
 Lämmityksen järjestämistapa: Rakennus lämpenee ensisijaisesti ilmakehämppöpumpujen (VILP) ja sähkökattilan yhdistelmällä.
 Jäähdytyksen järjestämistapa: Sama järjestelmä tuottaa myös kylmää jäähdytystarpeisiin.
 Ilmanvaihdon periaate: Koneellinen ilmanvaihto.

MERKINTÖJÄ

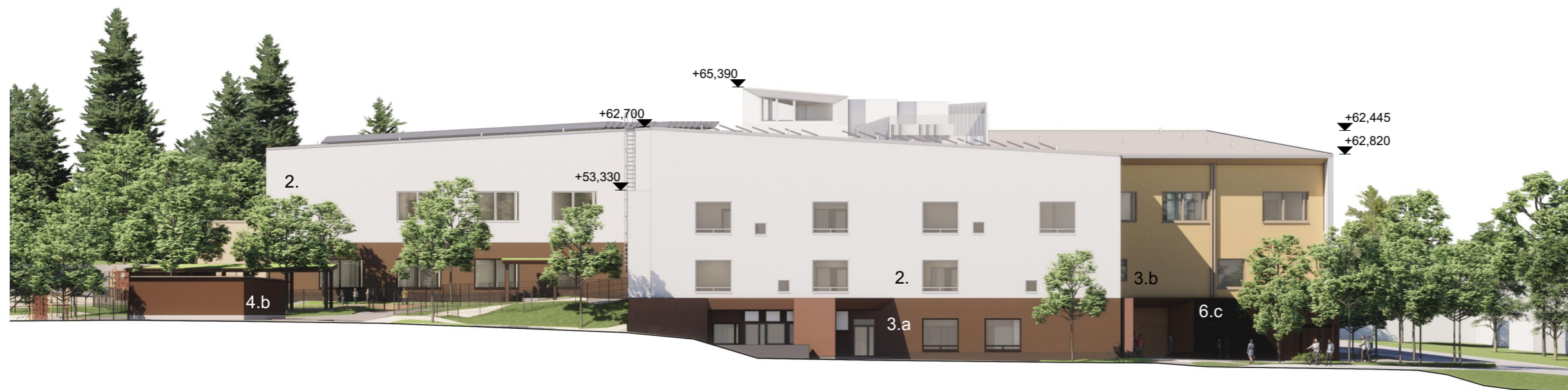
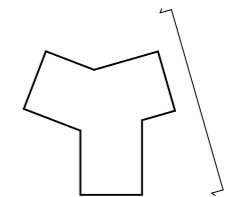
- PPP - pikapaloposti
- SPL - savunpoistoluukku
- TL - turvalasi

JULKISIVUMATERIAALIT

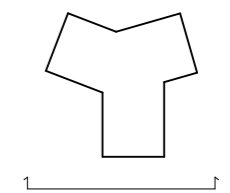
1. Betoni
 - 1.a harmaa
 - 1.b maalattu, punaruskea
 - 1.c maalattu, okra
 - 1.d maalattu, vihreä
2. Valkorapattu kiviaines
3. Värirapattu kiviaines
 - 3.a punaruskea
 - 3.b keltainen
4. Peittomaalattu puu
 - 4.a vaalea puu / beige
 - 4.b punaruskea
 - 4.c okra
 - 4.d vihreä
5. Lasi
6. Metalli
 - 6.a valkoinen
 - 6.b ruskeanmusta
 - 6.c punaruskea
 - 6.d vaalea beige
 - 6.e vaalea harmaa
7. Läpivärjätty kuitusementtilevy, vaalea



JULKISIVU ITÄÄN

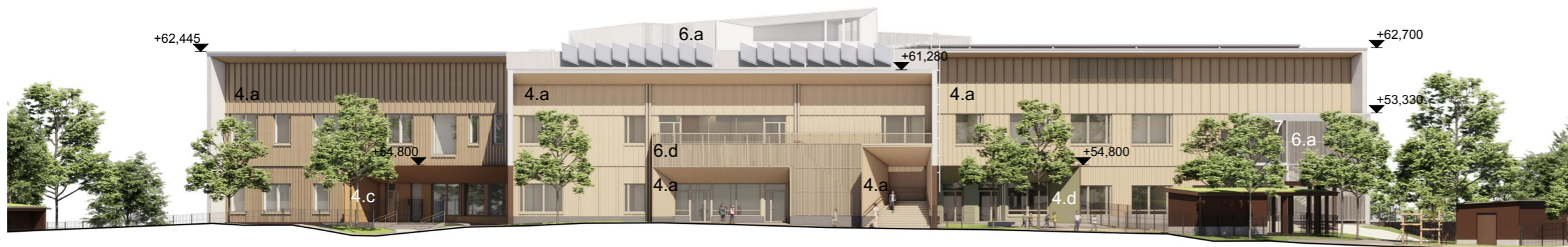


JULKISIVU ETELÄÄN

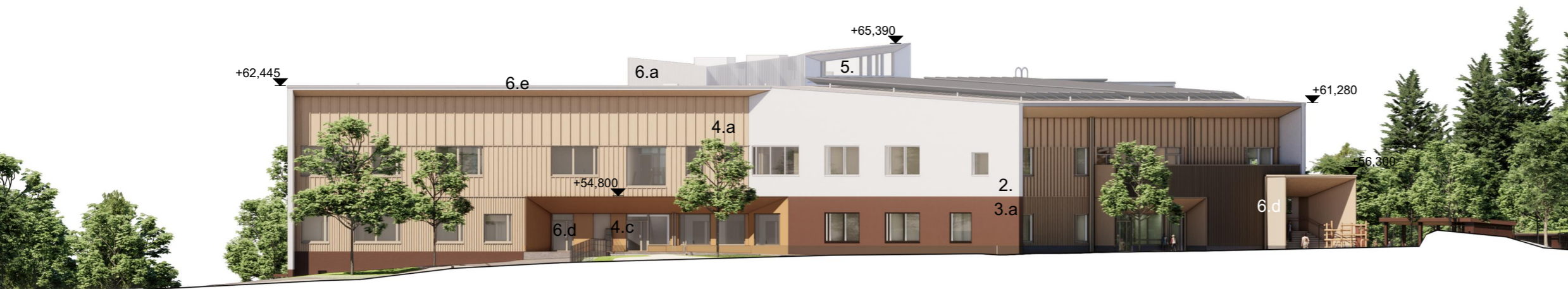
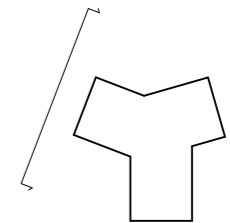


JULKISIVUMATERIAALIT

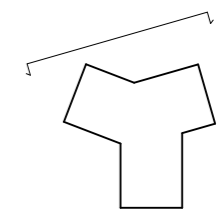
1. Betoni
 - 1.a harmaa
 - 1.b maalattu, punaruskea
 - 1.c maalattu, okra
 - 1.d maalattu, vihreä
2. Valkorapattu kiviaines
3. Värirapattu kiviaines
 - 3.a punaruskea
 - 3.b keltainen
4. Peittomaalattu puu
 - 4.a vaalea puu / beige
 - 4.b punaruskea
 - 4.c okra
 - 4.d vihreä
5. Lasi
6. Metalli
 - 6.a valkoinen
 - 6.b ruskeanmusta
 - 6.c punaruskea
 - 6.d vaalea beige
 - 6.e vaalea harmaa
7. Lämpivärjätty kuitusementtilevy, vaalea

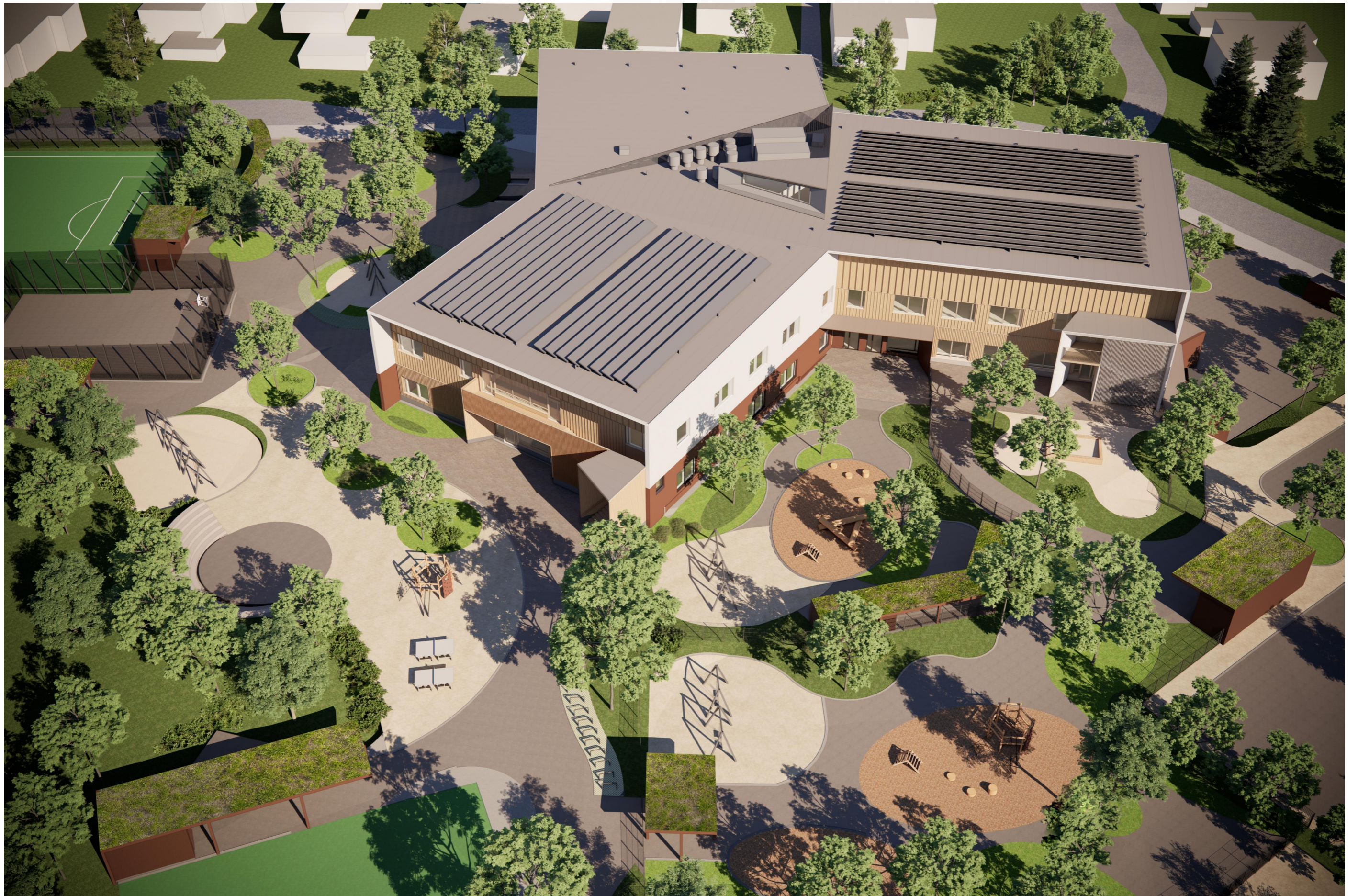


JULKISIVU LÄNTEEN



JULKISIVU POHJOISEEN





Ilmakuva kaakosta



Näkymä koulun pihalta



Näkymä Veininkadulta kirjastolle



Näkymä keskusaulasta



Näkymä Veininkadulta

KERROSALALASKELMA

| | |
|---|------------------------------|
| Päärakennus | 7 674m ² |
| Kiinteistöhoidon tilat, polkupyörä- ja leikkivälinevarastot | 163 m ² |
| Rakennusoikeudellinen kerrosala: | 7 837 kem² |
| Kokonaisala: | 7 837 kem² |
| | |
| Asemakaavan mukainen rakennusoikeus tontilla | 10 771 kem ² |
| Käytetty rakennusoikeus | 7 837 kem ² |
| Jäljelle jäävä rakennusoikeus | 2 934 kem ² |

Rakennusoikeudellinen kerrosala

Päärakennus (sisältäen US 250mm ylitys, tekniset tilat, VSS)

1.krs 2 099 m²
2.krs 2 794 m²
3.krs 2 781 m²
YHT. 7 674 m²

Kiinteistöhoidon tilat, polkupyörä- ja leikkivälinevarastot, muuntamo

1.krs 64 m²
2.krs 99 m²
YHT. 163 m²

Päärakennuksen pinta-alojen erittely

US yli 250mm

1.krs 45 m²
2.krs 26 m²
3.krs 26 m²
YHT. 97 m²

Tekniset tilat ja hormit

1.krs 38m²
2.krs 15 m²
3.krs 540 m²
YHT. 593 m²

Väestönsuojat

VSS1 181 m²
VSS2 179 m²
YHT. 360 m²