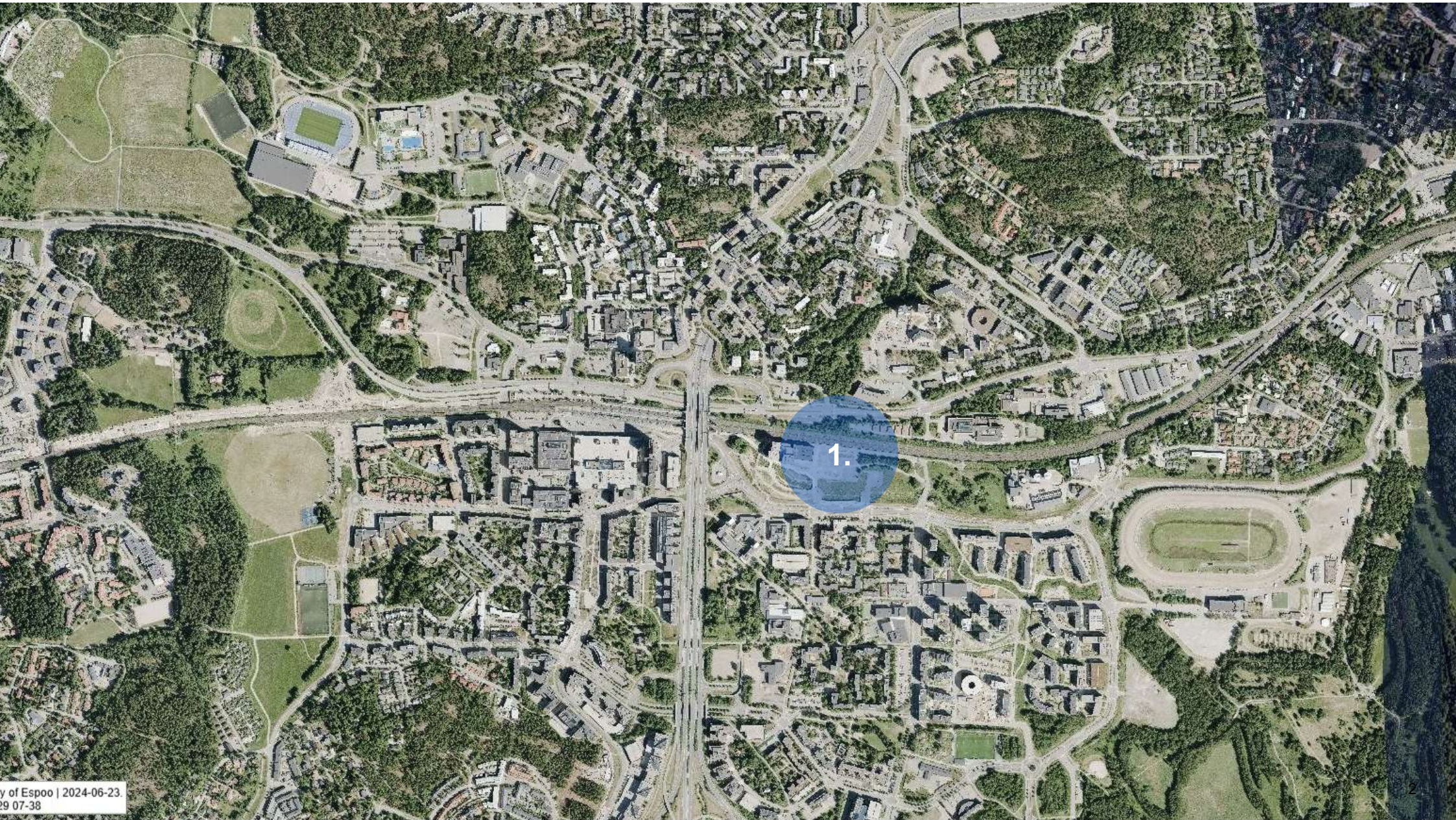


# Leppävaaran keskusta -tilannekatsaus

EKYJ 4.5.206

Projektinjohtaja Mika Rantala



# Hatsinanpuisto ja Inkerinsilta





Asemakaavan mukaiset pinta-alat: (26.1.2021)

Liike - liikuntatilat: 28 500 kem2

Hotelli: 12 500 kem2

Yhteensä: 41 000 kem2



Uuden ehdotuksen mukaiset pinta-alat:

Liike - liikuntatilat: 9 300 kem2

Hotelli: 9 000 kem2

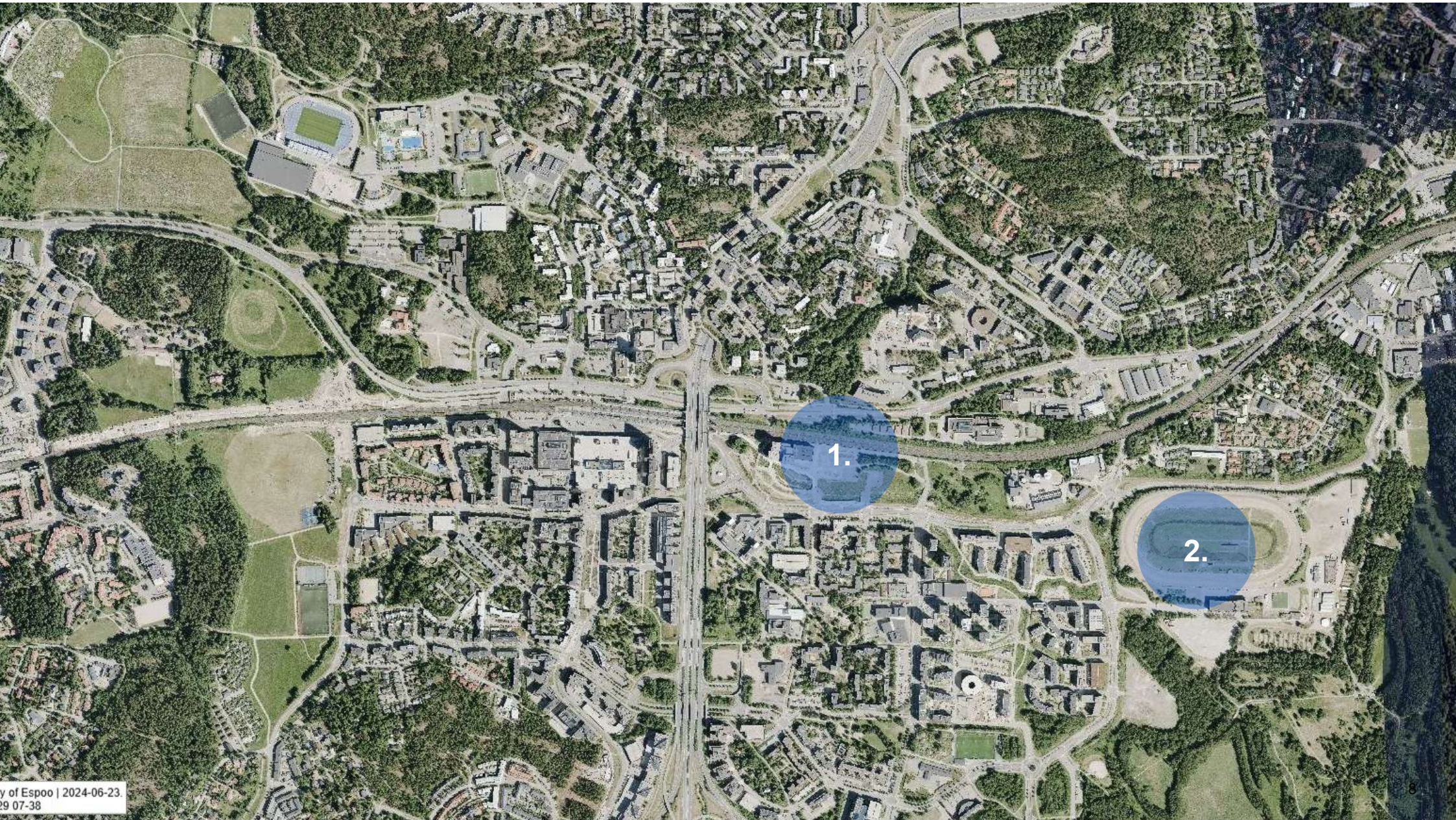
Toimistotilaa: 23 700kem2

Yhteensä: 42 000 kem2







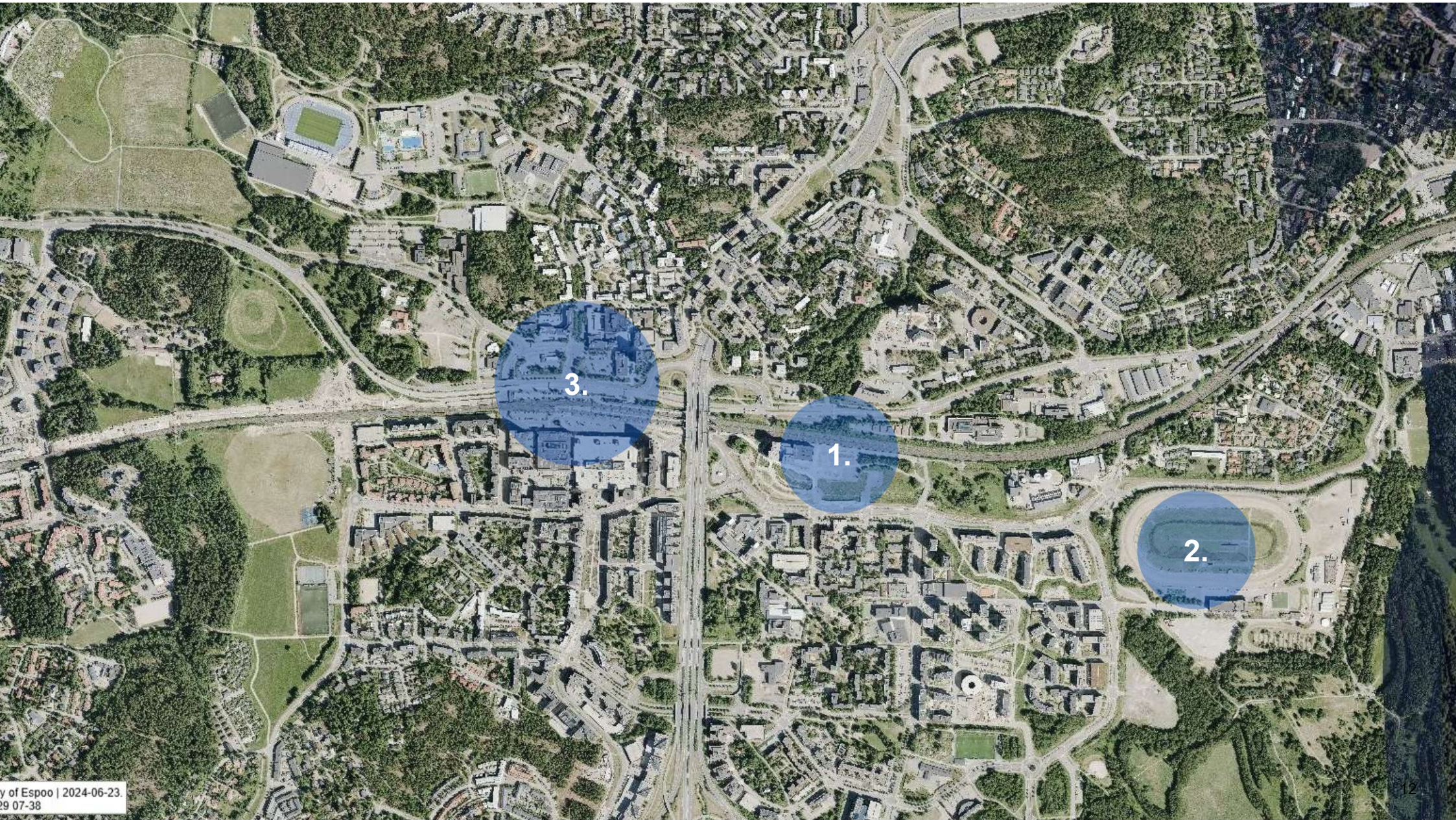


# Vernon tapahtumapuisto



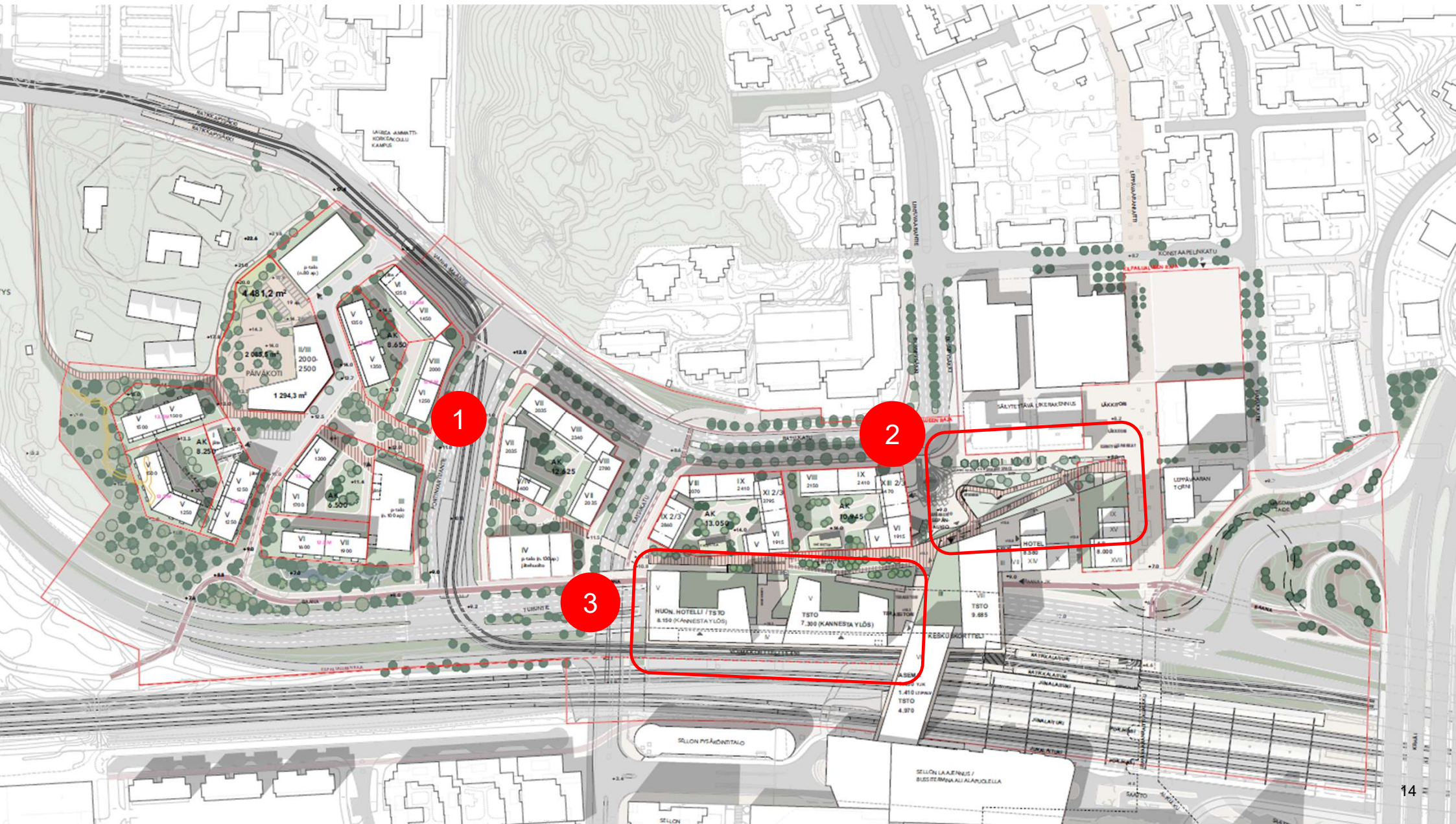






# Leppävaaransilta



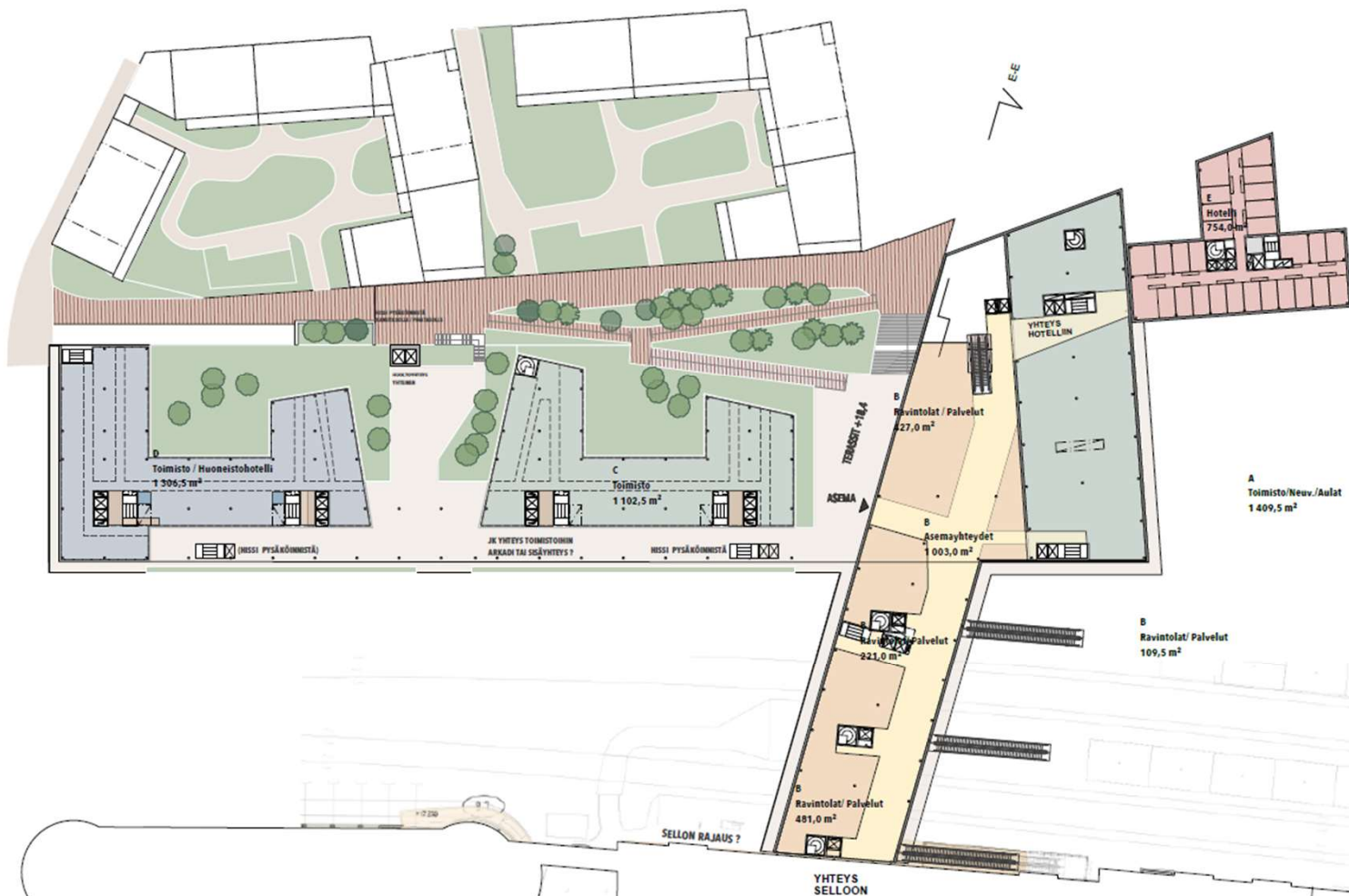




A-A

E-E

F-F



Toimisto / Huoneistohotelli  
1 306,5 m<sup>2</sup>

Toimisto  
1 102,5 m<sup>2</sup>

Ravintolat / Palvelut  
227,0 m<sup>2</sup>

Asemayhteydet  
1 003,0 m<sup>2</sup>

Ravintolat / Palvelut  
221,0 m<sup>2</sup>

Ravintolat / Palvelut  
481,0 m<sup>2</sup>

Ravintolat / Palvelut  
109,5 m<sup>2</sup>

Hotelli  
754,0 m<sup>2</sup>

A  
Toimisto/Neuv./Aulat  
1 409,5 m<sup>2</sup>

SELLON RAJAUS ?

YHTEYS SELLOON

ISSI PYSÄKÖNNISTÄ

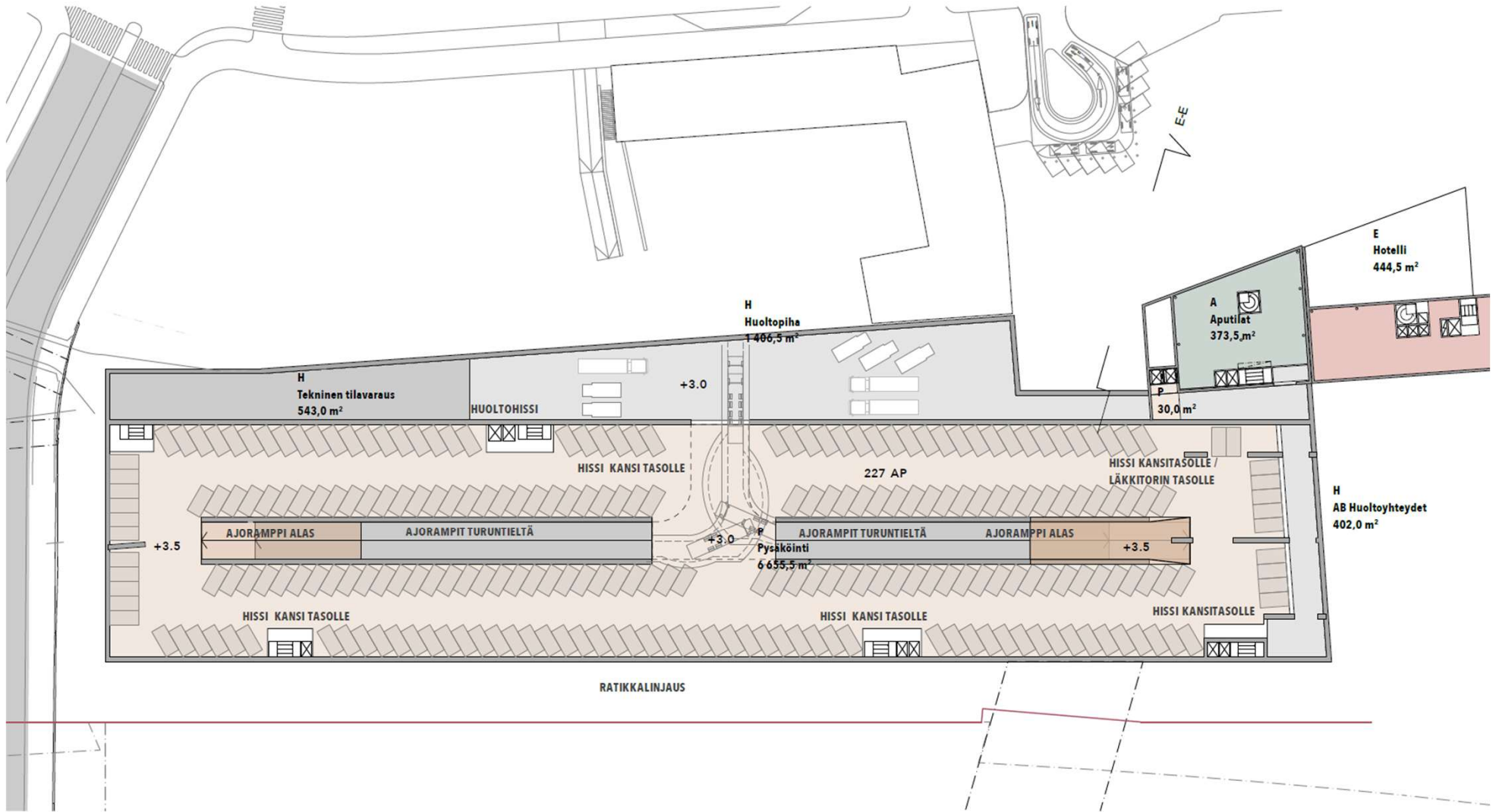
JK YHTEYS TOIMISTOIHIN  
ARKAAN TAI SUÄYHTEYS ?

ISSI PYSÄKÖNNISTÄ

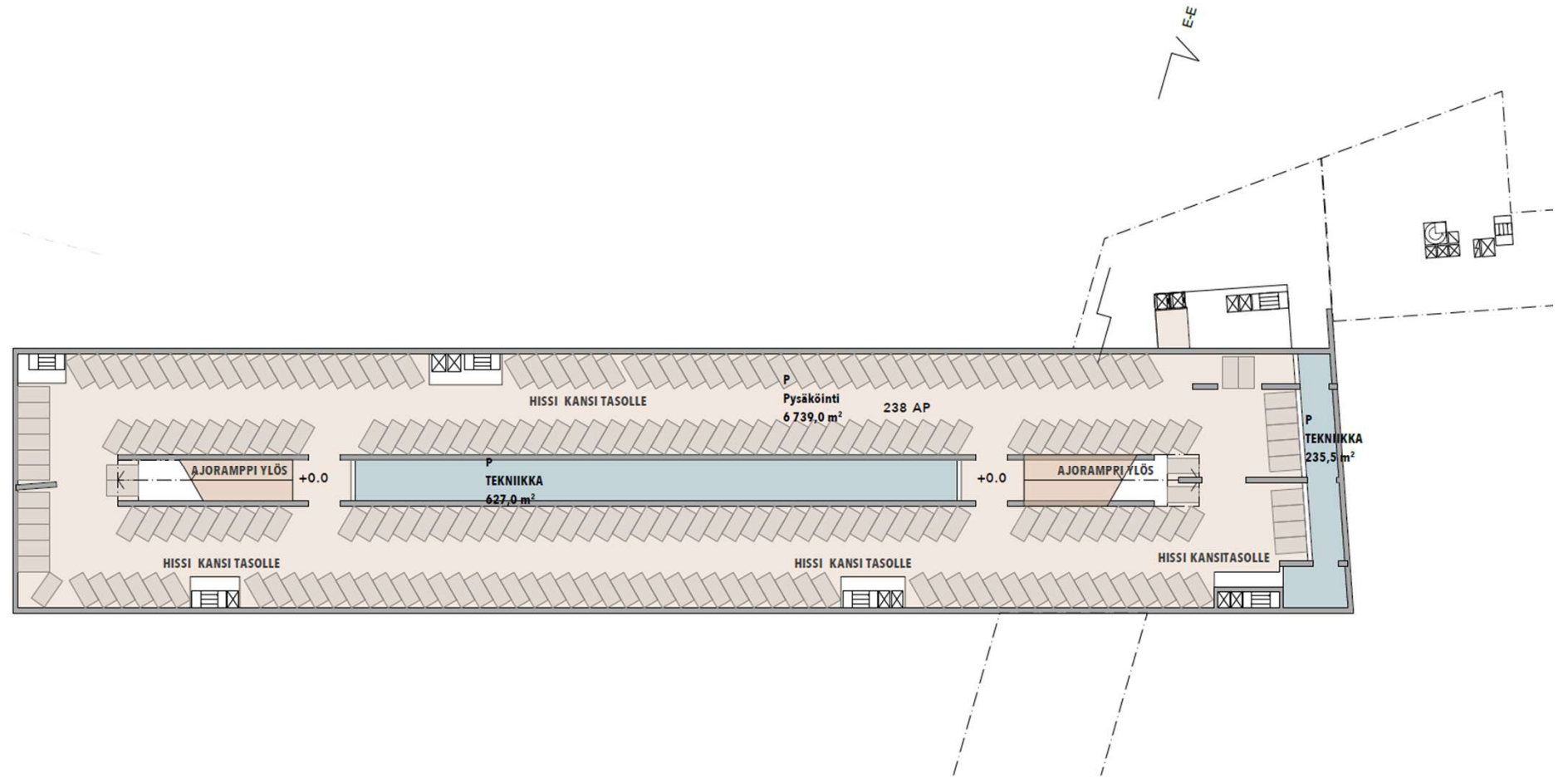
YHTEYS  
HOTELLIIN



**POHJAPIIRUSTUS KELLARI K1 (+3.00)**



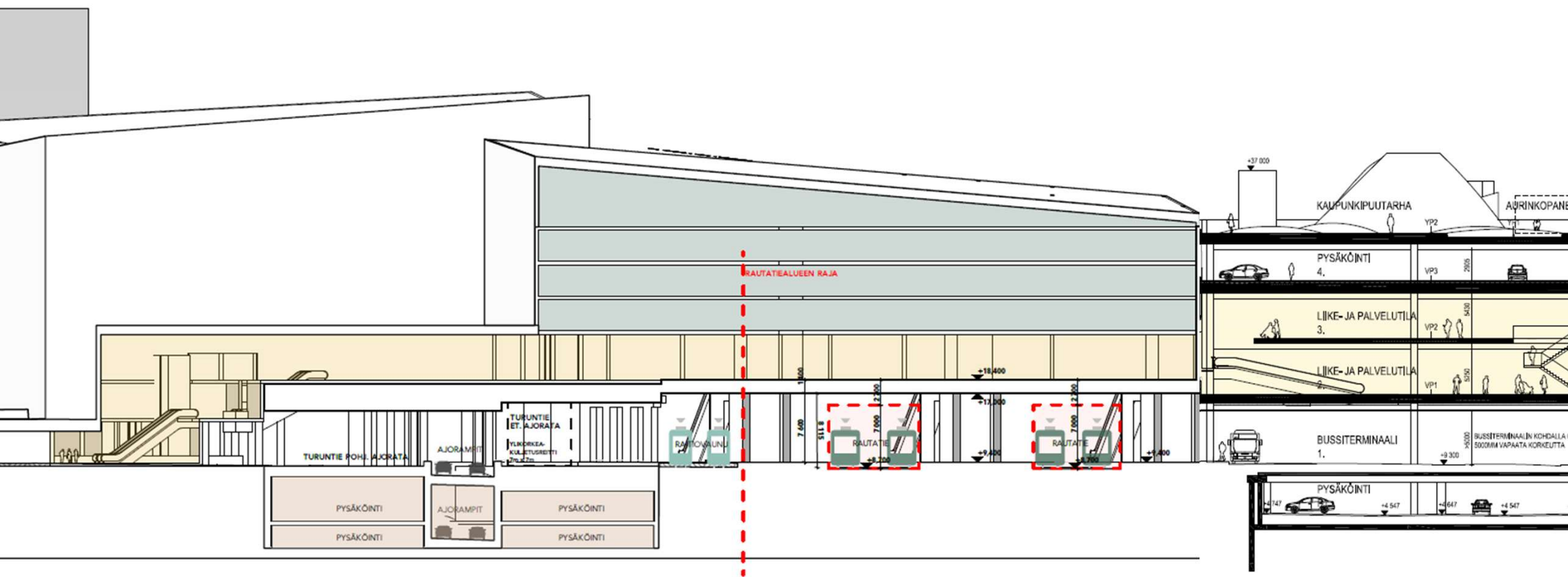
POHJAPIIRUSTUS KELLARI K2 (+0.00)

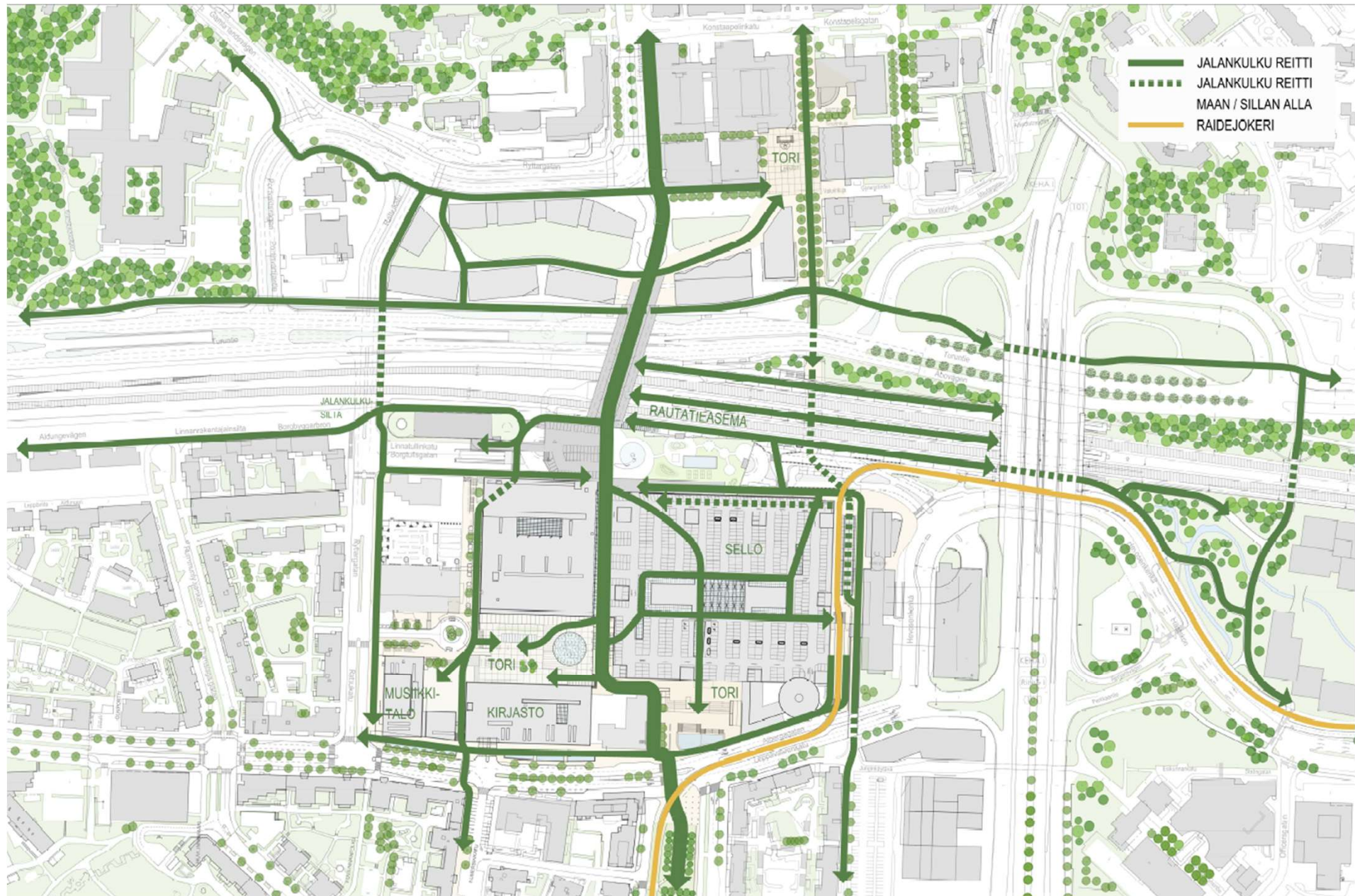


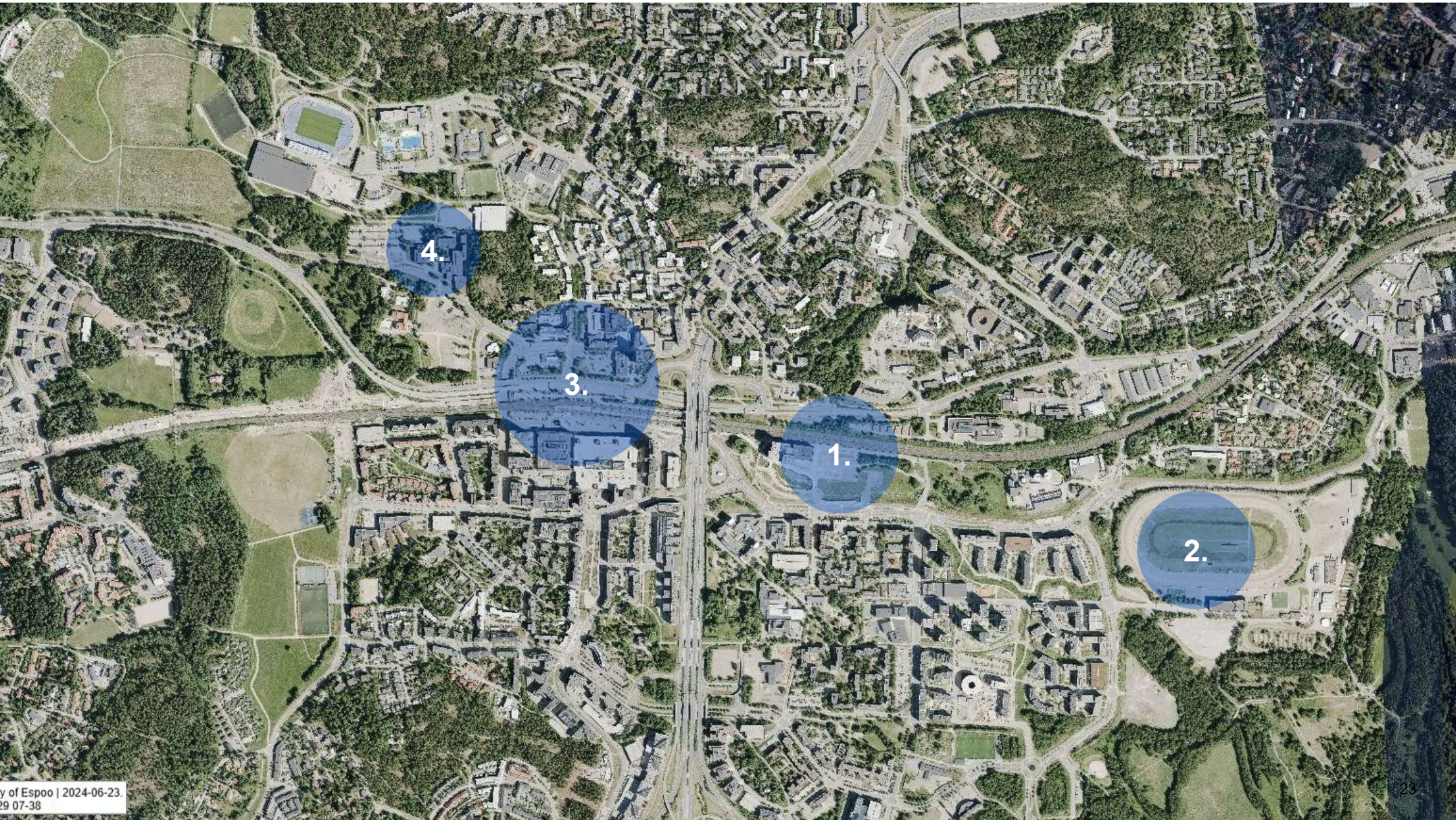


# Leppävaaranaukio









# Leppävaaran kampus



