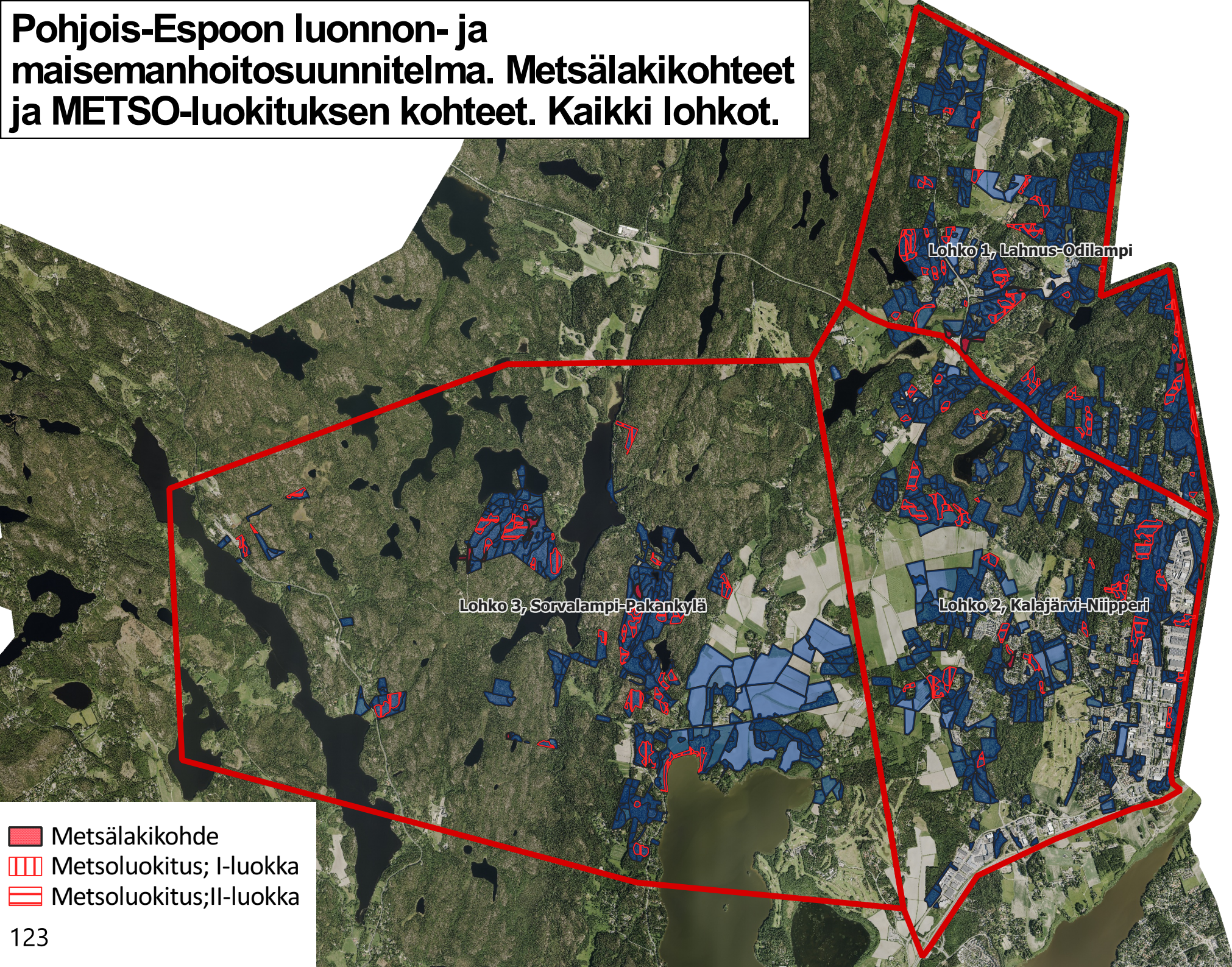





Pohjois-Espoon luonnon- ja maisemanhoitosuunnitelma. Metsälakikohteet ja METSO-luokituksen kohteet. Kaikki lohkot.



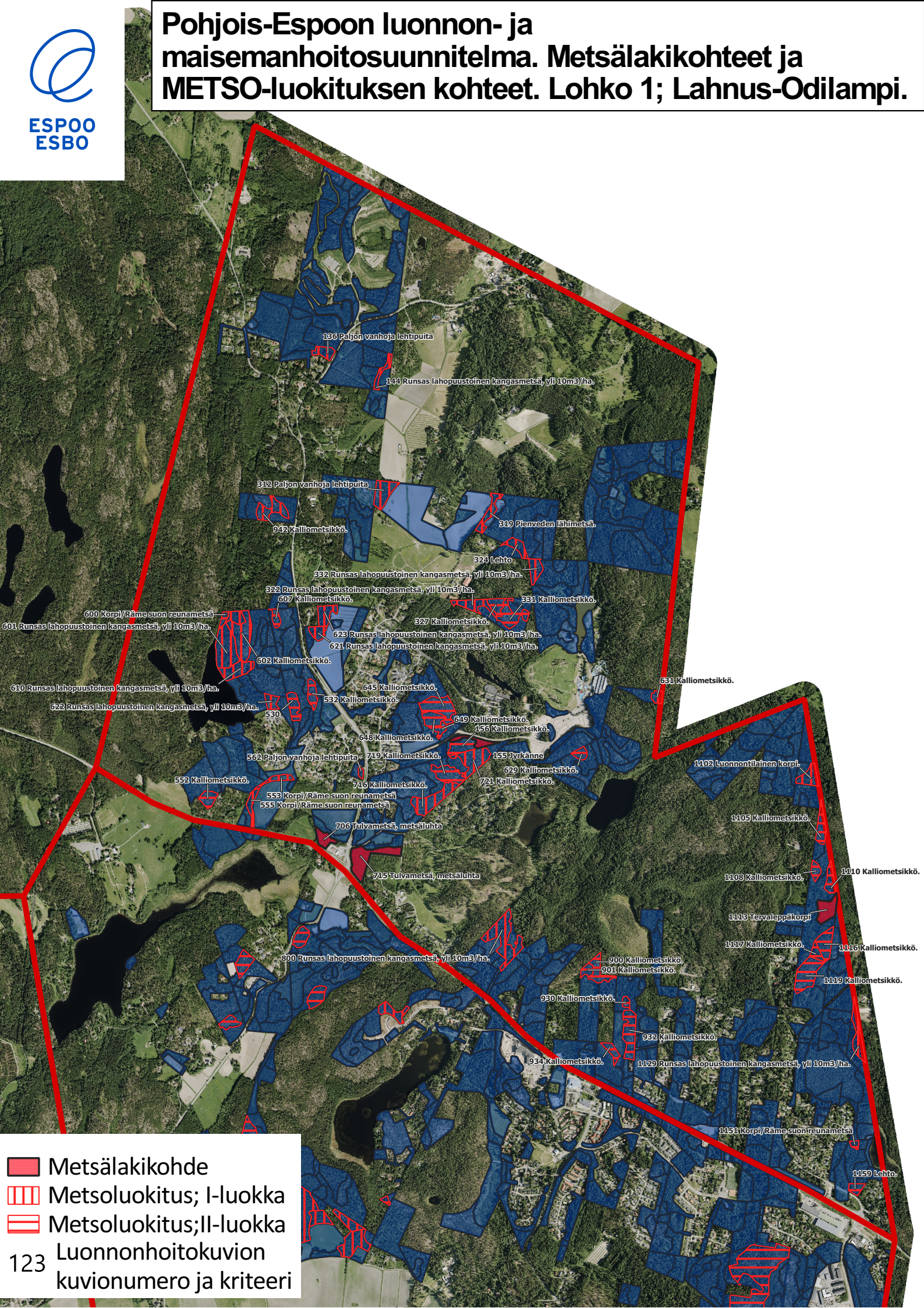
Lohko 1, Lahnus-Odilampi

Lohko 3, Sorvalampi-Pakankylä

Lohko 2, Kalajärvi-Niipperi

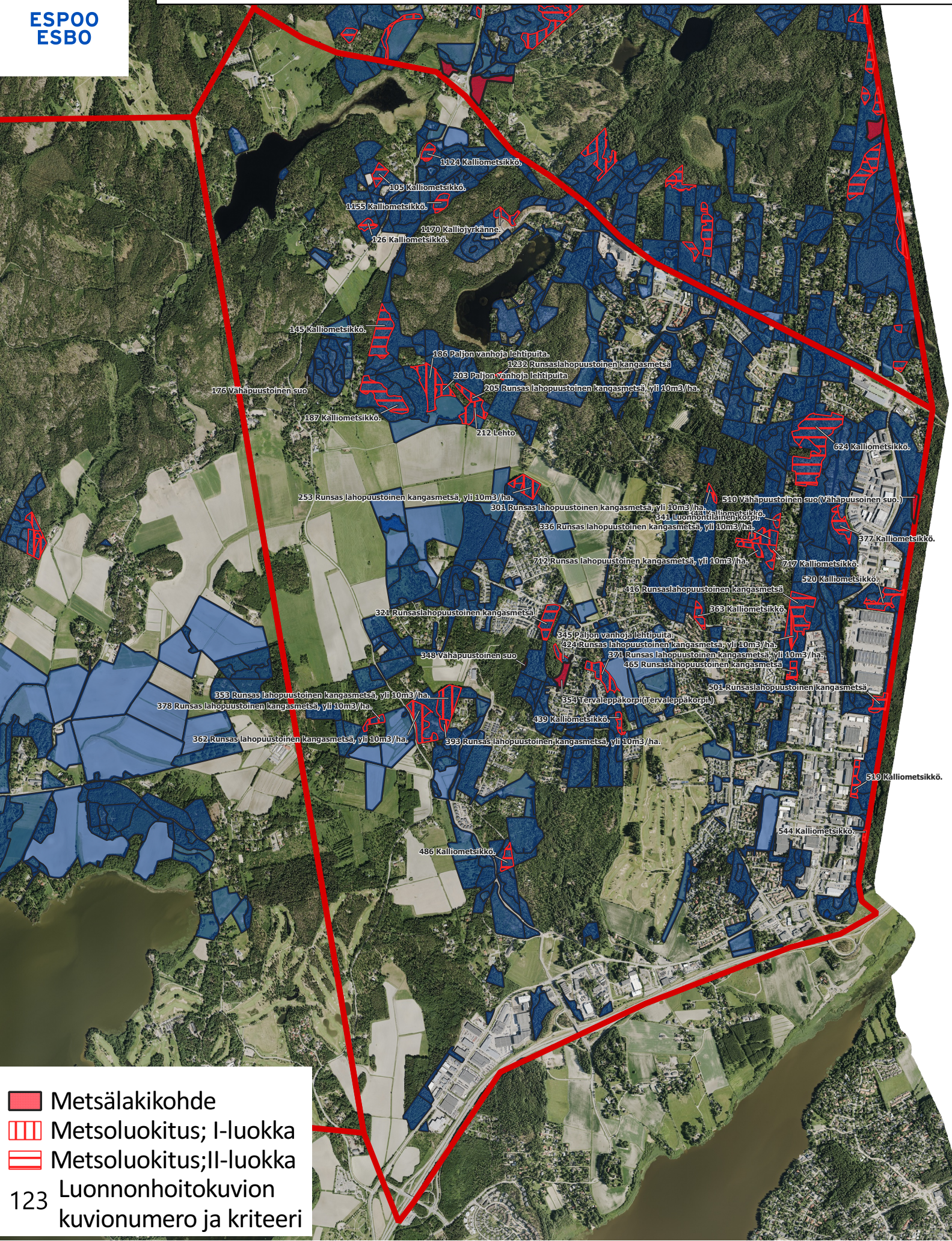
-  Metsälakikohde
-  Metsoluokitus; I-luokka
-  Metsoluokitus; II-luokka




Pohjois-Espoon luonnon- ja maisemanhoitosuunnitelma. Metsälakikohteet ja METSO-luokituksen kohteet. Lohko 1; Lahnus-Odilampi.



Metsälakikohde
 Metsoluokitus; I-luokka
 Metsoluokitus; II-luokka
 123 Luonnonhoitokuvion kuvionumero ja kriteeri

Pohjois-Espoon luonnon- ja maisemanhoitosuunnitelma. Metsälakikohteet ja METSO-luokituksen kohteet. Lohko 2; Kalajärvi-Niippereri

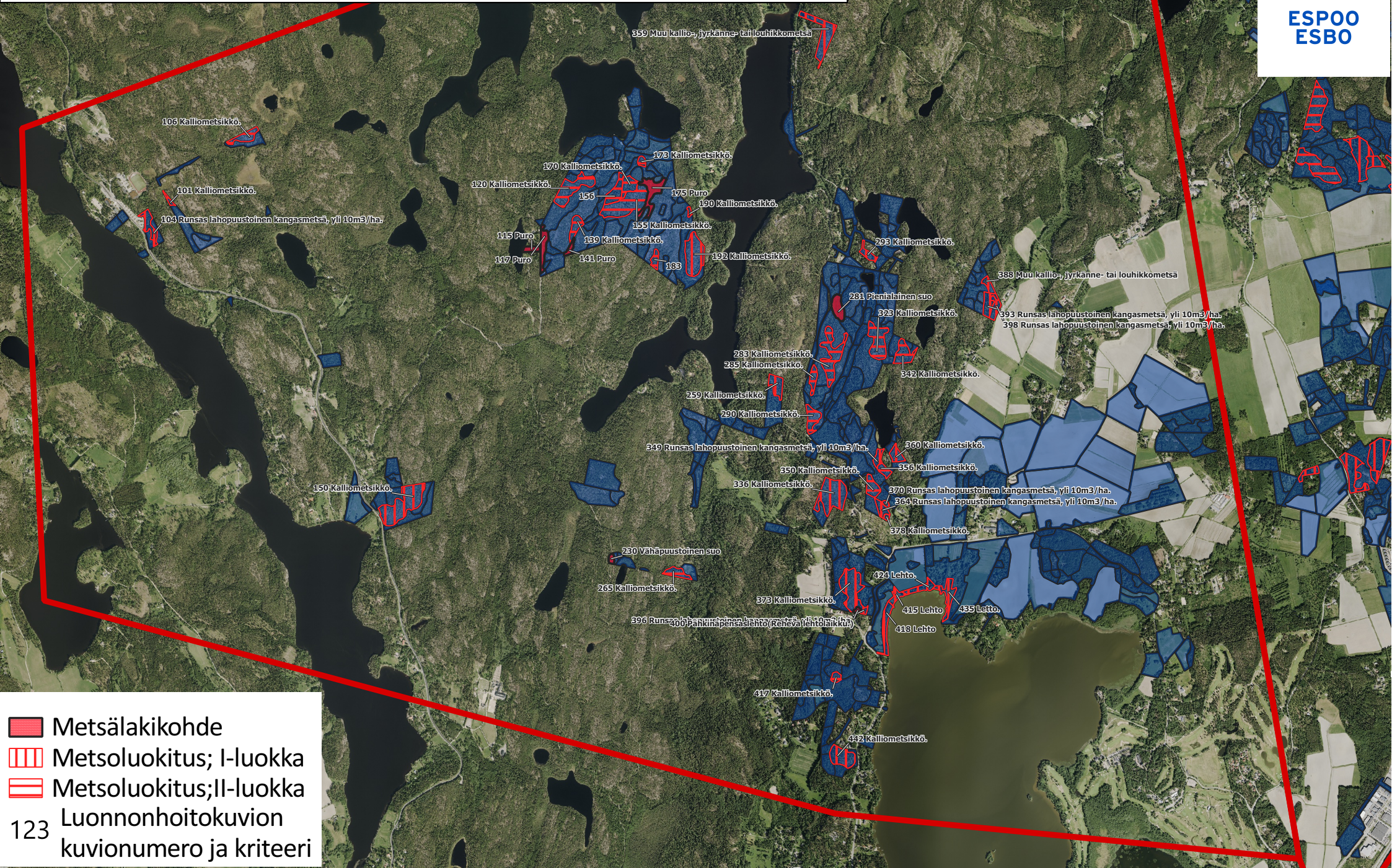


-  Metsälakikohde
 -  Metsoluokitus; I-luokka
 -  Metsoluokitus; II-luokka
- 123 Luonnonhoitokuvion kuvionumero ja kriteeri

Pohjois-Espoon luonnon- ja maisemanhoitosuunnitelma. Metsälakikohteet ja METSO-luokituksen kohteet. Lohko 3; Sorvalampi-Pakankylä



ESPOO
ESBO



Metsälakikohde
 Metsoluokitus; I-luokka
 Metsoluokitus; II-luokka
 123 Luonnonhoitokuvion kuvionumero ja kriteeri

- 105 Kalliometsikkö.
- 101 Kalliometsikkö.
- 104 Runsas lahoppuustoinen kangasmetsä, yli 10m³/ha.
- 115 Puro
- 117 Puro
- 120 Kalliometsikkö.
- 139 Kalliometsikkö.
- 141 Puro
- 155 Kalliometsikkö.
- 170 Kalliometsikkö.
- 173 Kalliometsikkö.
- 175 Puro
- 190 Kalliometsikkö.
- 192 Kalliometsikkö.
- 193 Kalliometsikkö.
- 231 Pienialainen suo
- 233 Kalliometsikkö.
- 235 Kalliometsikkö.
- 259 Kalliometsikkö.
- 290 Kalliometsikkö.
- 293 Kalliometsikkö.
- 281 Kalliometsikkö.
- 323 Kalliometsikkö.
- 342 Kalliometsikkö.
- 349 Runsas lahoppuustoinen kangasmetsä, yli 10m³/ha.
- 350 Kalliometsikkö.
- 356 Kalliometsikkö.
- 360 Kalliometsikkö.
- 370 Runsas lahoppuustoinen kangasmetsä, yli 10m³/ha.
- 378 Kalliometsikkö.
- 384 Runsas lahoppuustoinen kangasmetsä, yli 10m³/ha.
- 388 Muu kallio-, jyrkäne- tai louhikkometsä
- 393 Runsas lahoppuustoinen kangasmetsä, yli 10m³/ha.
- 398 Runsas lahoppuustoinen kangasmetsä, yli 10m³/ha.
- 396 Runsas lahoppuustoinen kangasmetsä, yli 10m³/ha.
- 400 Pannunpäänsen lehto (rehevä lehtotäikku)
- 415 Lehto
- 417 Kalliometsikkö.
- 418 Lehto
- 424 Lehto
- 425 Lehto
- 436 Kalliometsikkö.
- 442 Kalliometsikkö.
- 359 Muu kallio-, jyrkäne- tai louhikkometsä
- 388 Muu kallio-, jyrkäne- tai louhikkometsä