








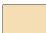
Pohjois-Espoon luonnon ja maisemanhoitosuunnitelma. Kasvupaikkatyppi.

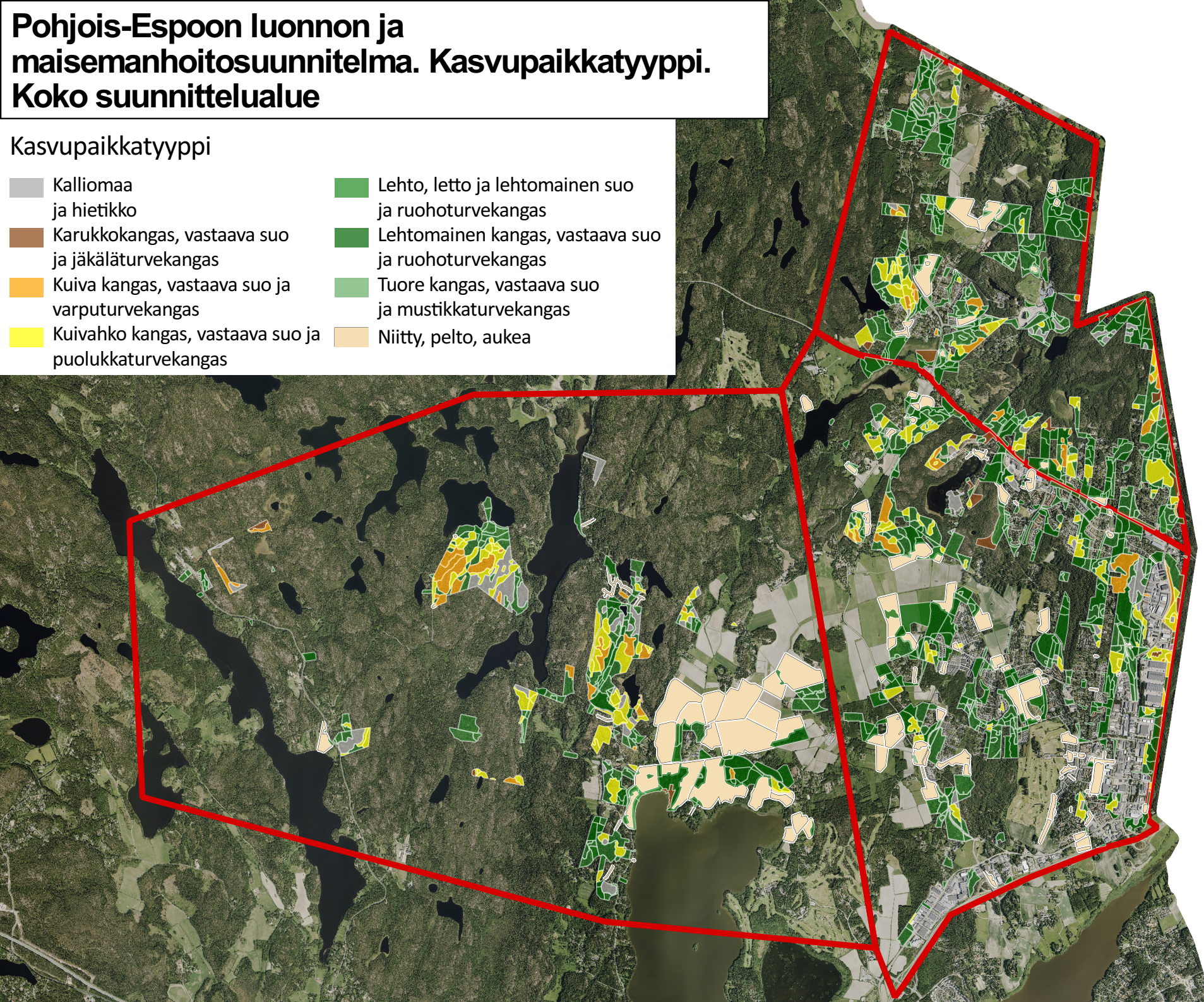
Koko suunnittelualue



ESPOO
ESBO

Kasvupaikkatyppi

 Kalliomaata ja hietikko	 Lehto, letto ja lehtomainen suo ja ruohoturvekangas
 Karukkokangas, vastaava suo ja jäkäläturvekangas	 Lehtomainen kangas, vastaava suo ja ruohoturvekangas
 Kuiva kangas, vastaava suo ja varputurvekangas	 Tuore kangas, vastaava suo ja mustikkaturvekangas
 Kuivahko kangas, vastaava suo ja puolukkaturvekangas	 Niitty, pelto, aukea

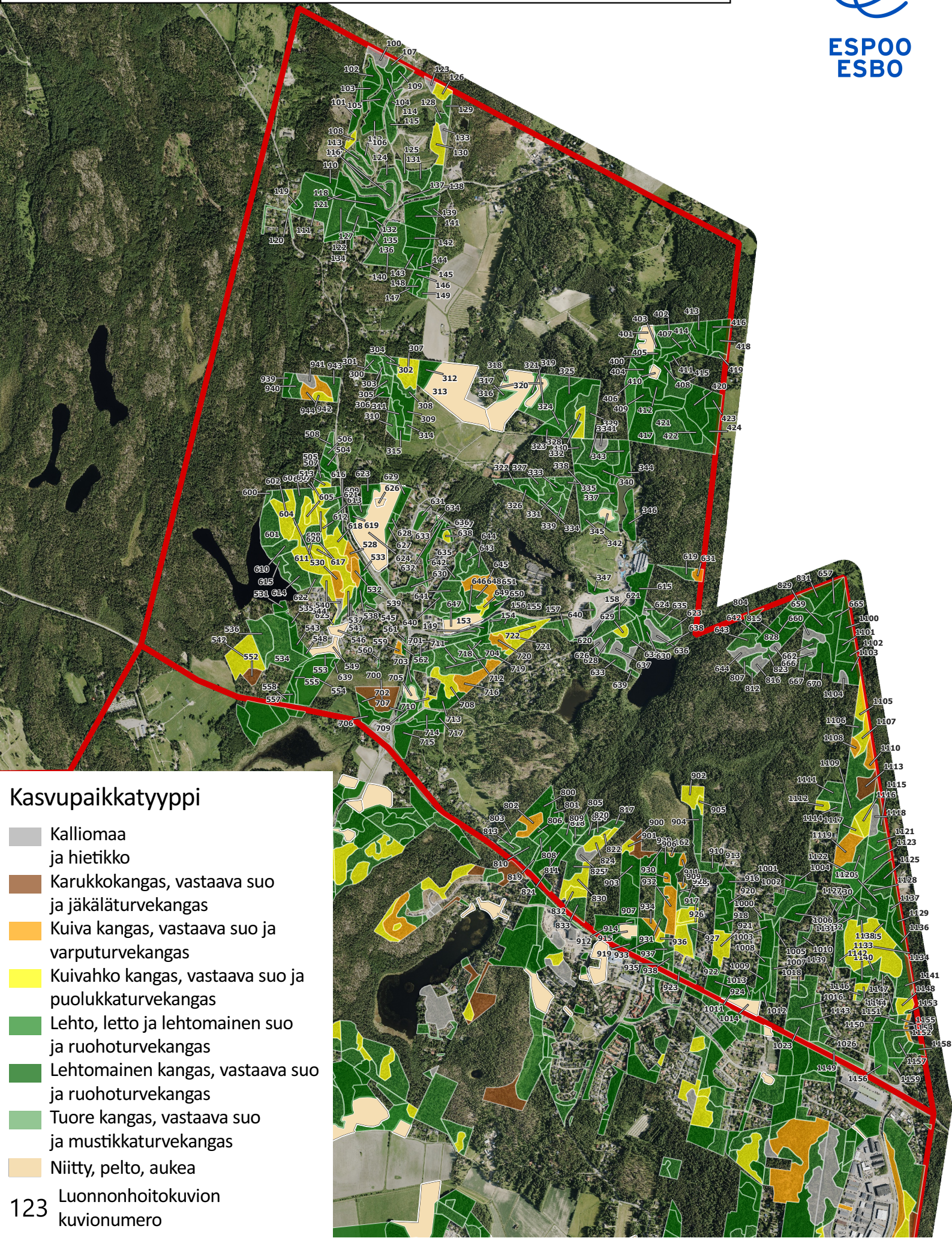


Pohjois-Espoon luonnon ja maisemanhoitosuunnitelma. Kasvupaikkatyyppi.

Lohko 1; Lahnus-Odilampi



ESPOO
ESBO



Kasvupaikkatyyppi

- Kallioma
ja hietikko
- Karuukk Kangas, vastaava suo
ja jäkäläturvekangas
- Kuiva kangas, vastaava suo ja
varputurvekangas
- Kuivahko kangas, vastaava suo ja
puolukkaturvekangas
- Lehto, letto ja lehtomainen suo
ja ruohoturvekangas
- Lehtomainen kangas, vastaava suo
ja ruohoturvekangas
- Tuore kangas, vastaava suo
ja mustikkaturvekangas
- Niitty, pelto, aukea

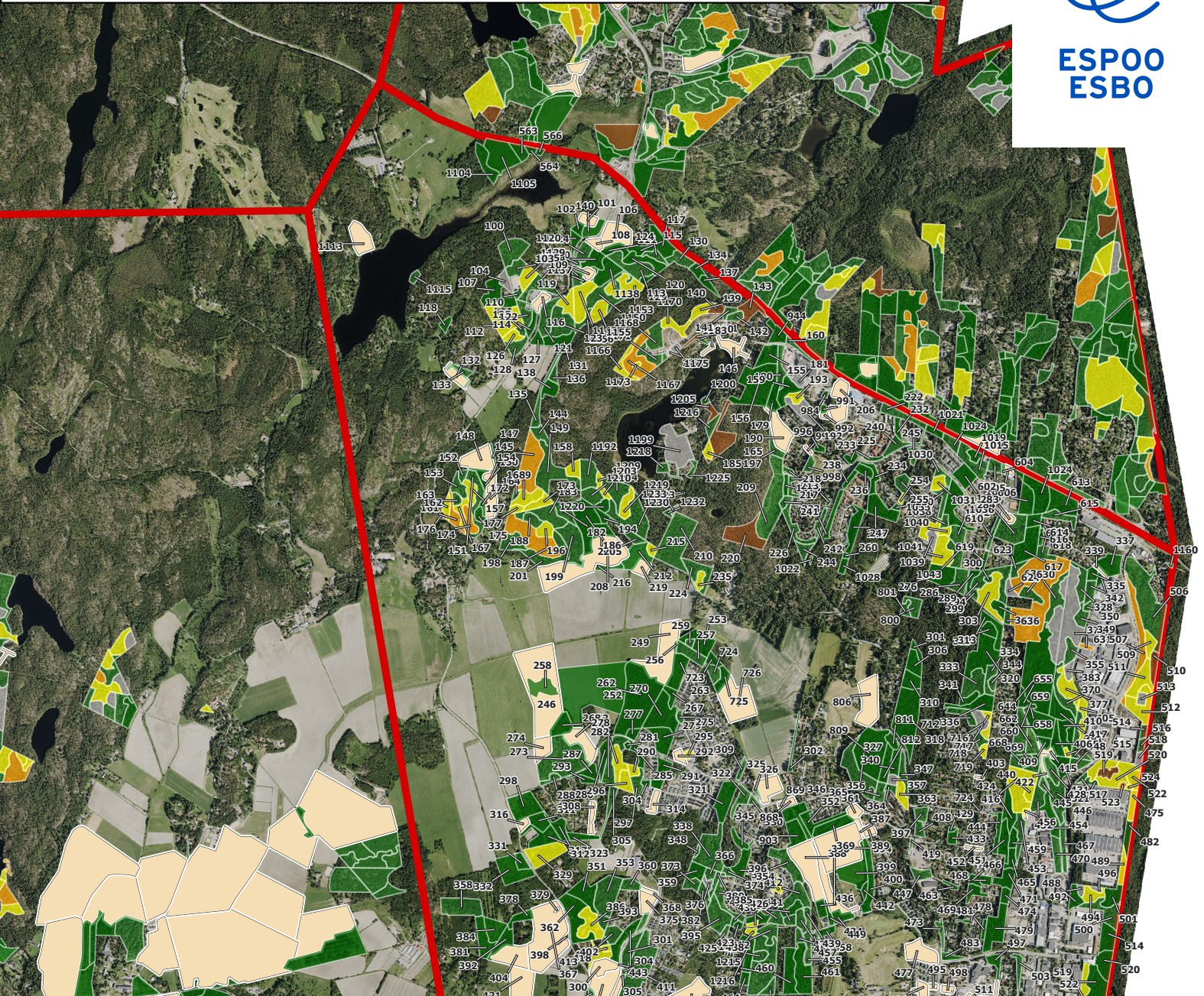
123 Luonnonhoitokuvion
kuvionumero

Pohjois-Espoon luonnon ja maisemanhoitosuunnitelma. Kasvupaikkatyyppi.

Lohko 2; Kalajärvi-Niippereri



ESPOO
ESBO



Kasvupaikkatyyppi

- Kallioma
ja hietikko
- Karukkokangas, vastaava suo
ja jäkäläturvekangas
- Kuiva kangas, vastaava suo ja
varputurvekangas
- Kuivahko kangas, vastaava suo ja
puolukkaturvekangas
- Lehto, letto ja lehtomainen suo
ja ruohoturvekangas
- Lehtomainen kangas, vastaava suo
ja ruohoturvekangas
- Tuore kangas, vastaava suo
ja mustikkaturvekangas
- Niitty, pelto, aukea









123 Luonnonhoitokuvion
kuvionumero



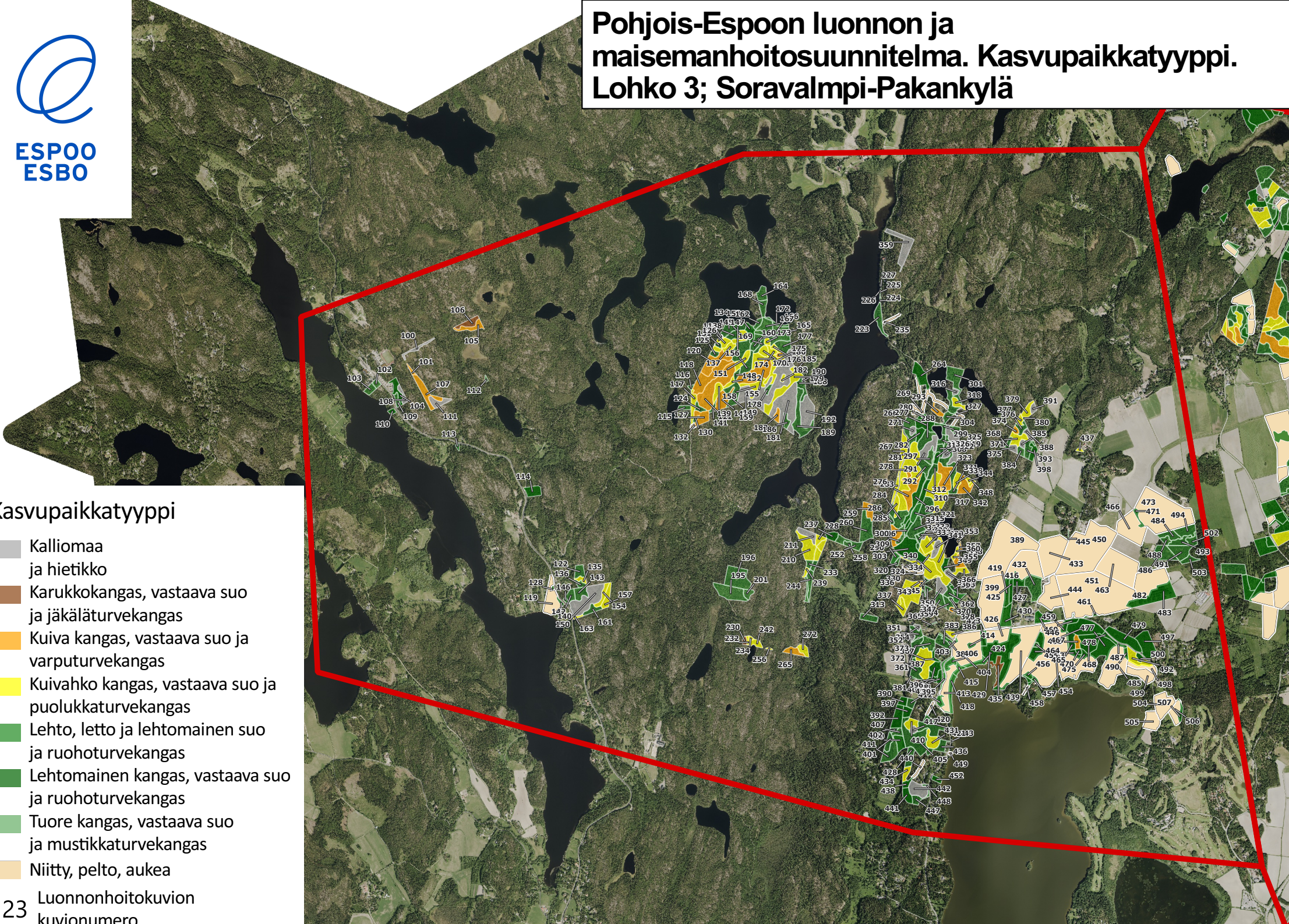
ESPOO
ESBO

Pohjois-Espoon luonnon ja maisemanhoitosuunnitelma. Kasvupaikkatyyppi. Lohko 3; Soravalmpi-Pakankylä

Kasvupaikkatyyppi

-  Kalliomaa ja hietikko
-  Karukkokangas, vastaava suo ja jäkäläturvekangas
-  Kuiva kangas, vastaava suo ja varputurvekangas
-  Kuivahko kangas, vastaava suo ja puolukkaturvekangas
-  Lehto, letto ja lehtomainen suo ja ruohoturvekangas
-  Lehtomainen kangas, vastaava suo ja ruohoturvekangas
-  Tuore kangas, vastaava suo ja mustikkaturvekangas
-  Niitty, pelto, aukea

123 Luonnonhoitokuvion kuvionumero



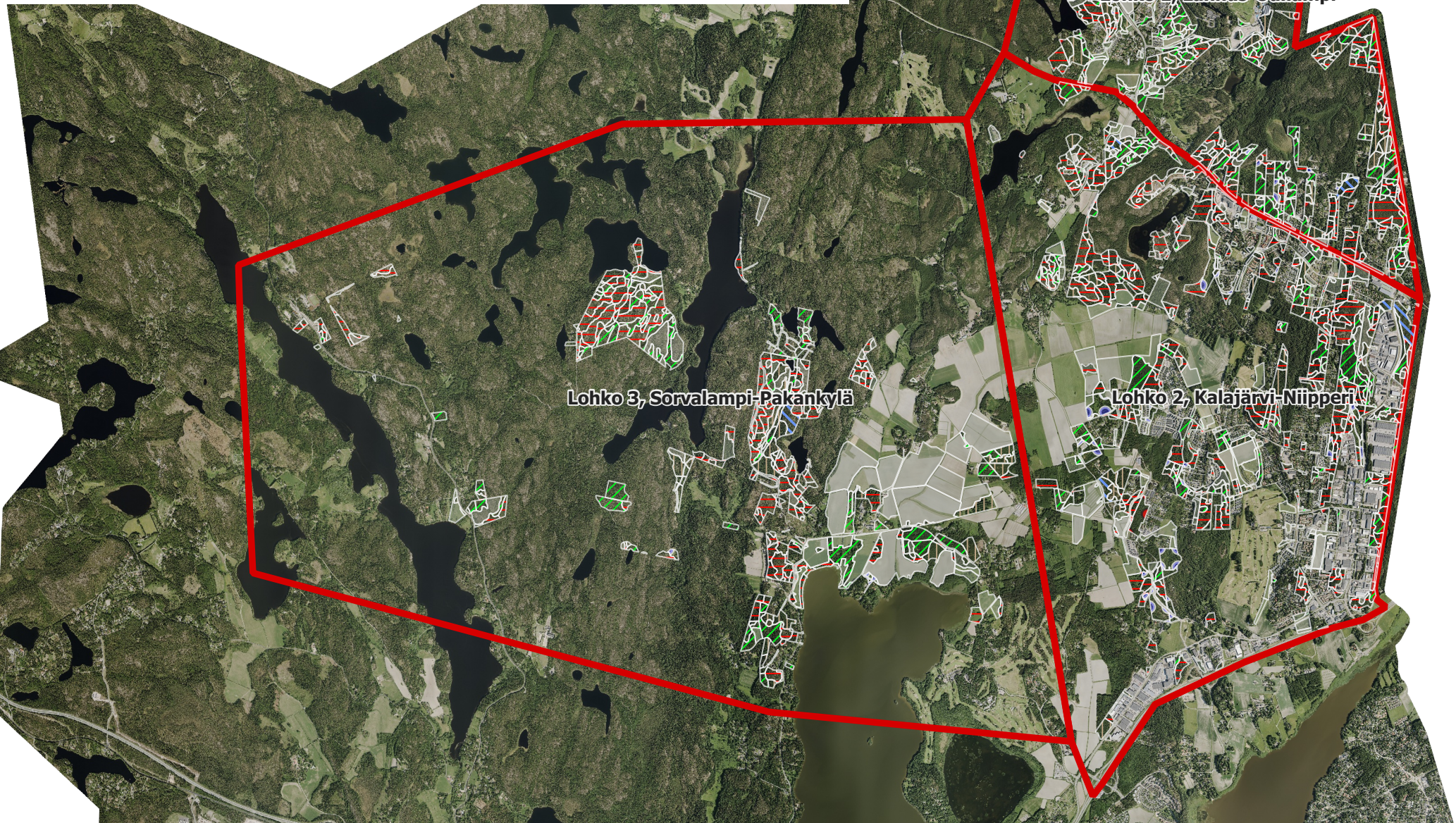
Pohjois-Espoon luonnon ja maisemanhoitosuunnitelma. Kehitysluokka. Koko suunnittelualue



ESPOO
ESBO

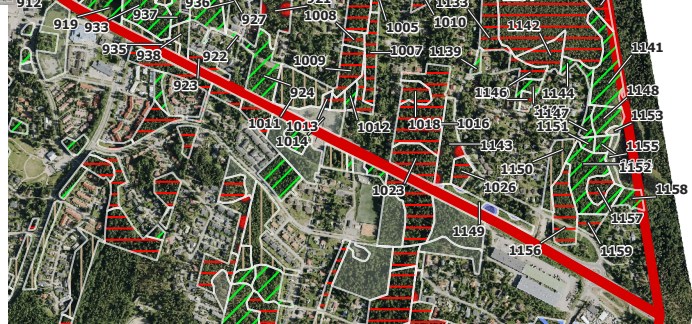
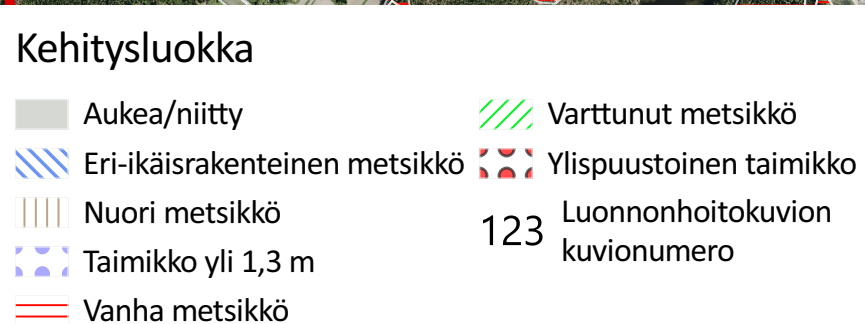
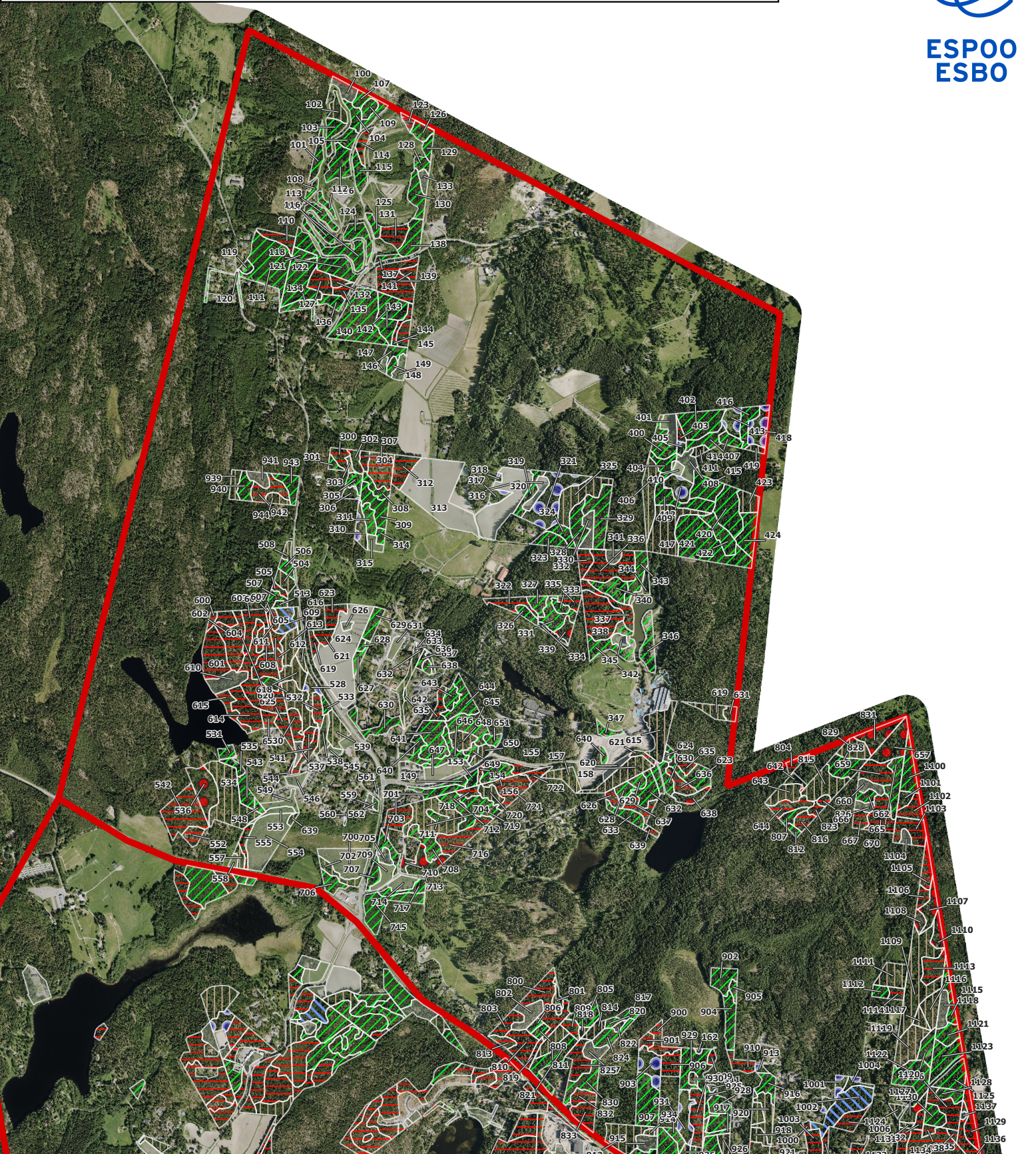
Kehitysluokka

Aukea/niitty	Taimikko yli 1,3 m	Ylispuustoinen taimikko
Eri-ikäisrakenteinen metsikkö	Vanha metsikkö	123 Luonnonhoitokuvion kuvionumero
Nuori metsikkö	Varttunut metsikkö	



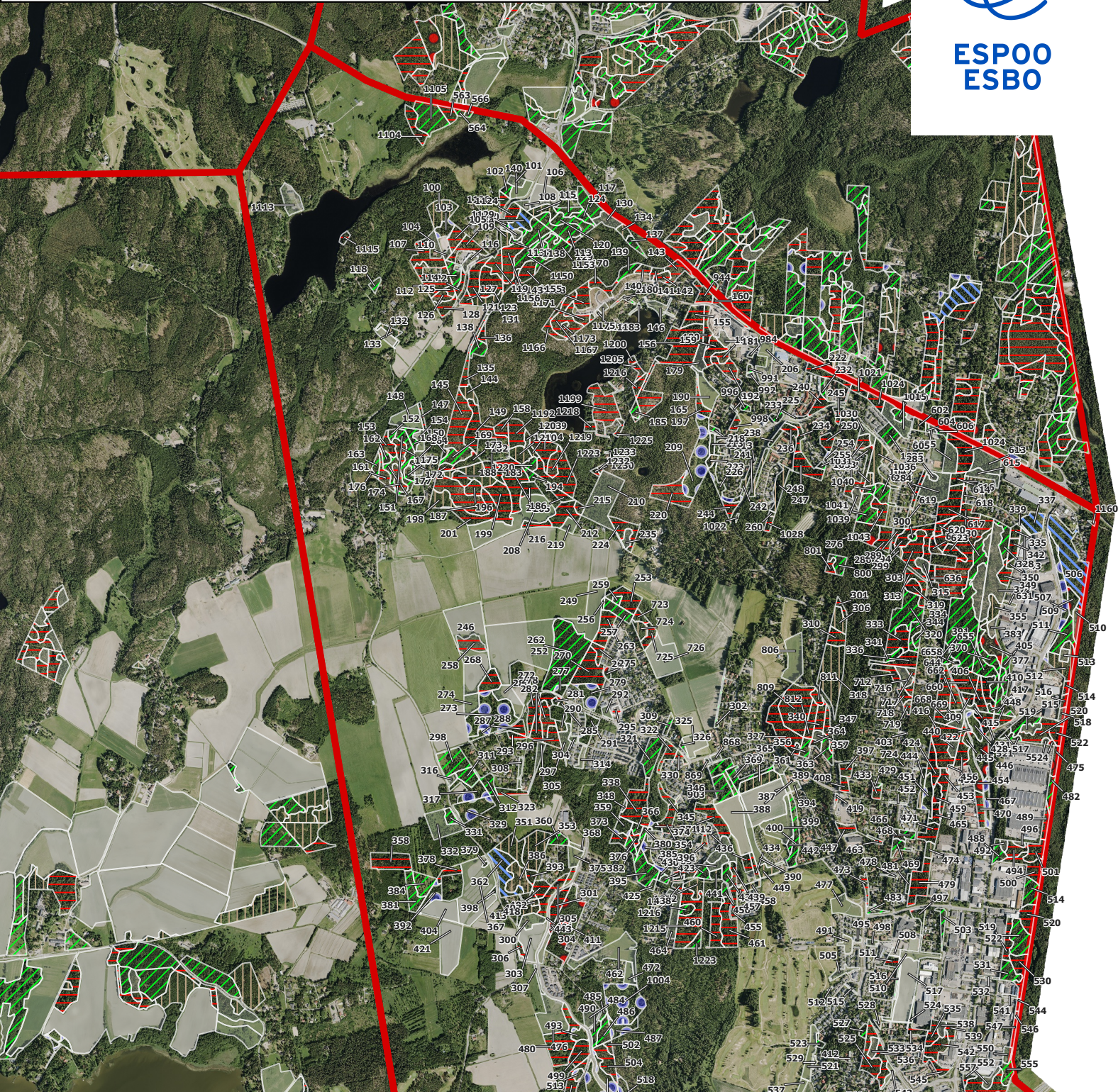
Pohjois-Espoon luonnon ja maisemanhoitosuunnitelma. Kehitysluokka.

Lohko 1; Lahnus-Odilampi



Pohjois-Espoon luonnon ja maisemanhoitosuunnitelma. Kehitysluokka.

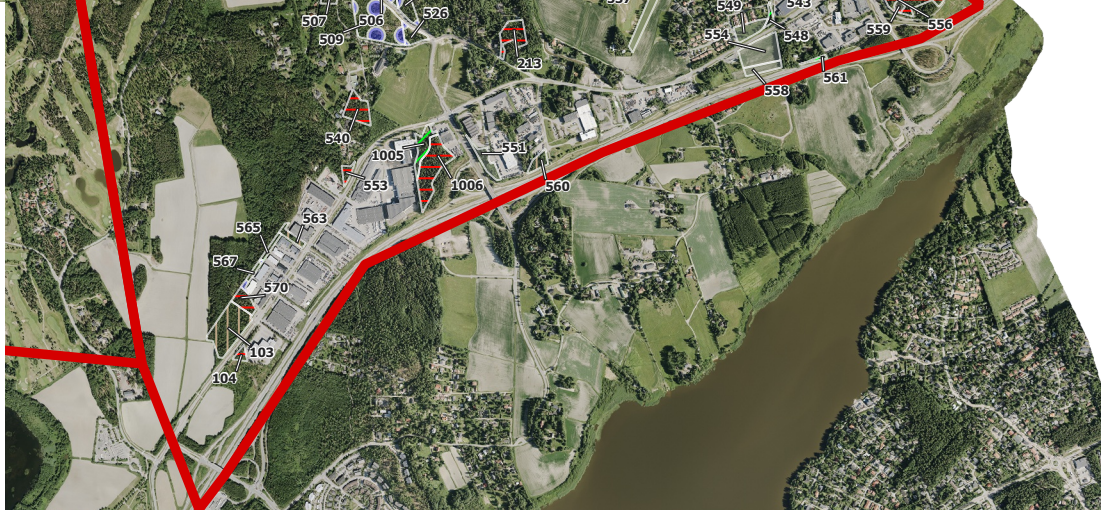
Lohko 2; Kalajärvi-Niippereri



Kehitysluokka

- Aukea/niitty
- Eri-ikäisrakenteinen metsikkö
- Nuori metsikkö
- Taimikko yli 1,3 m
- Vanha metsikkö
- Varttunut metsikkö
- Ylispuustoinen taimikko

123 Luonnonhoitokuvion kuvionumero



Pohjois-Espoon luonnon ja maisemanhoitosuunnitelma. Kehitysluokka. Lohko 3; Soravlampi-Pakankylä



Kehitysluokka

- | | | | | |
|-------------------------------|--------------------|--------------------|-------------------------|---------------------------------------|
| Aukea/niitty | Nuori metsikkö | Vanha metsikkö | Ylispuustoinen taimikko | 123 Luonnonhoitokuvion
kuvionumero |
| Eri-ikäisrakenteinen metsikkö | Taimikko yli 1,3 m | Varttunut metsikkö | | |