



2024-1204 / tontti 3 / talo C



ArkOpen Oy | Töölönkatu 6, 00100 Helsinki | 0207 420270 | www.arkopen.fi

TYÖ
243 EA / Kalasääksentie 1BC

PIIR NO SIVU

Perspektiivi 1
Katunäkymä Rastalantieltä

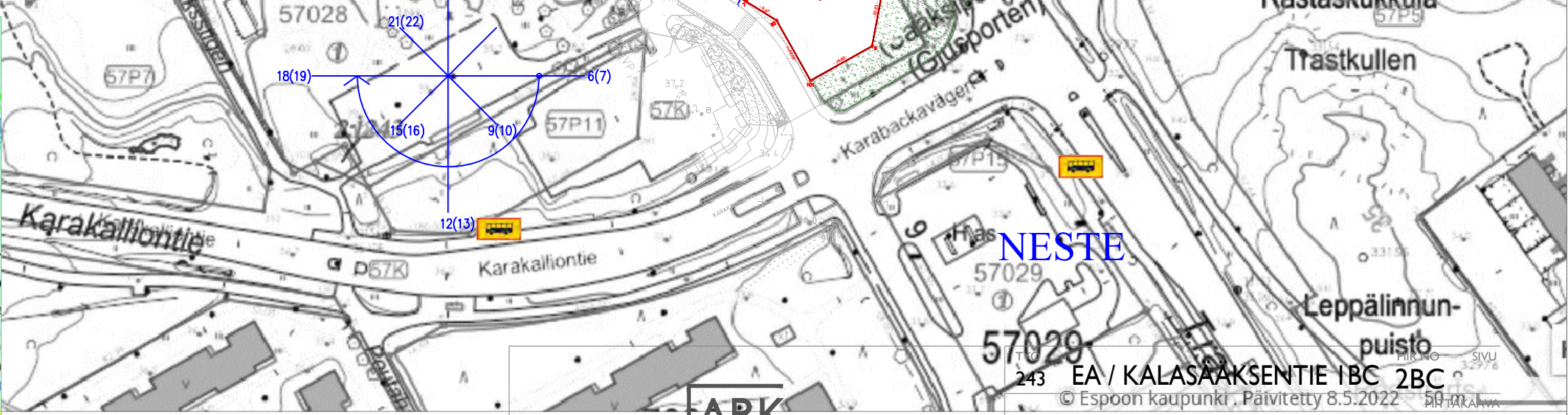
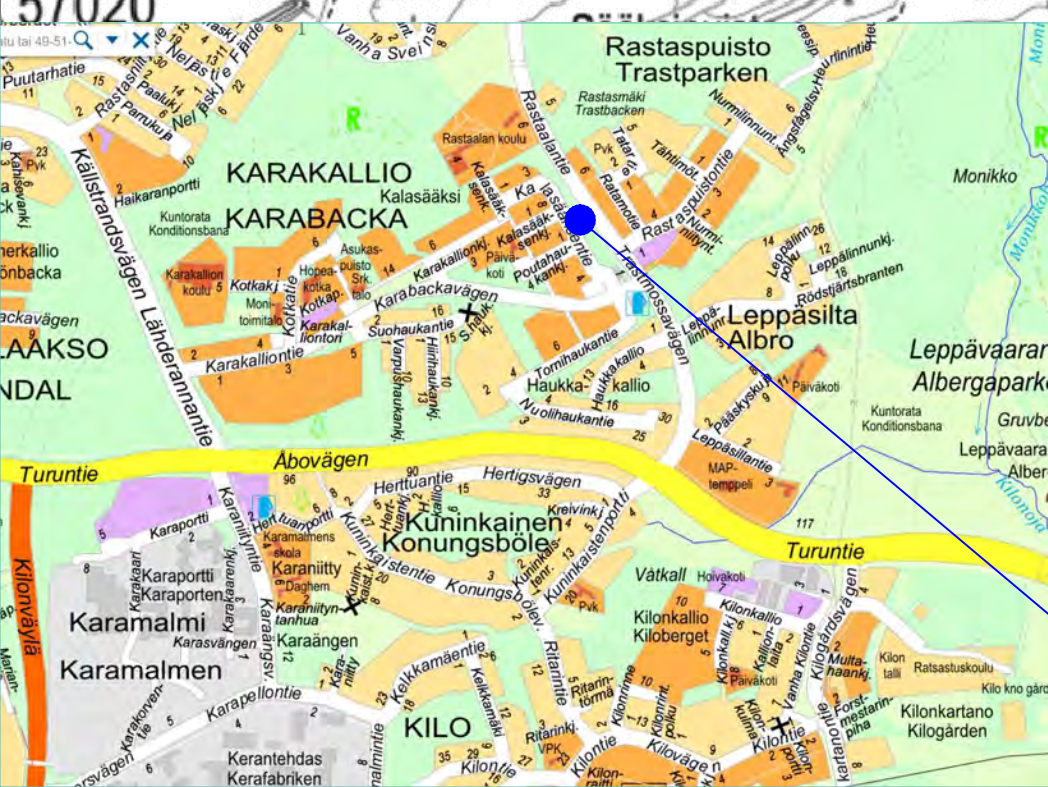
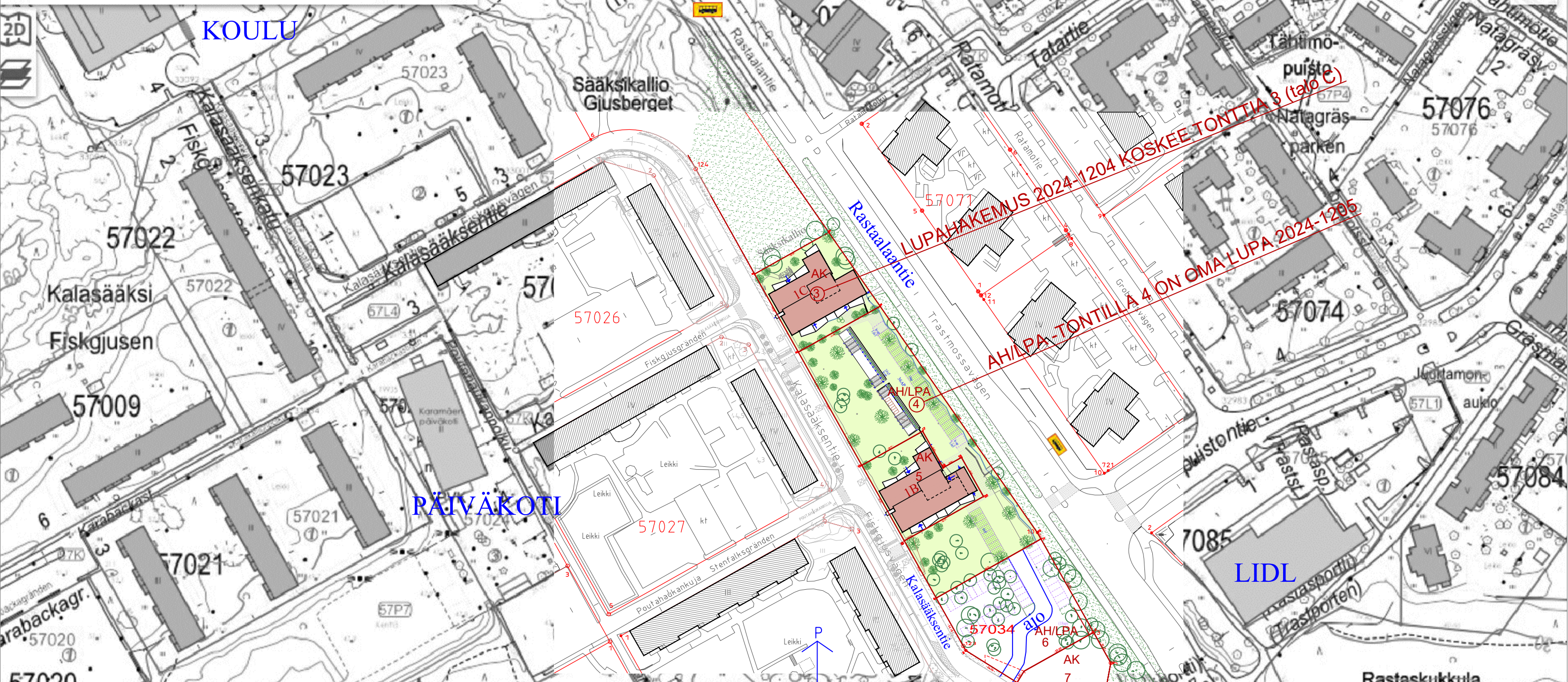
MITTAKAAVA

SUUNNITTELIJA

MUUTOS

PÄIVÄYS

1.7.2024



243 EA / KALASÄÄKSENTIE IBC 2BC
© Espoon kaupunki, Päivitetty 8.5.2022



SIJAINTIPIIRROS I:1500
SUUNNITTELIJA MUUTOS PÄIVÄYS
I.7.2024

ASEMAKAAVAMÄÄRÄYKSIÄ

Alueelle on rakennettava meluste ennen korttelin 57034 rakennusten käyttöönottoa.

Merkintä osoittaa esteen likimääräisen sijainnin ja lukuarvo sen yläreunan likimääräisen korkeusaseman merenpinnasta.

Rastaalantien ja Kalasääksentien viereisten melusteiden tulee olla pääosin kiviainesta ja meluntorjuntatarpeen sallimissa rajoissa vaihtelevan korkuisia,

Rastaalantien puoleinen meluste tulee lisäksi jäsennöidä pintakäsittelyin ja esteeseen liittyvin istutuksin.

Esteen kautta tulee rakentaa Rastaalan tielle jalan kulkuyhteys, joka voidaan toteuttaa esimerkiksi portaana.

1§ PYSÄKÖINTI

Autopaikkojen vähimmäismäärät:

- AK- ja AK-1 -korttelialueella 1 ap/95 k-m2 asunto kerrosalaa, kuitenkin vähintään 0,5 ap/asunto

- AK- ja AK-1 -korttelialueelle on rakennettava polkupyöräpaikkoja 1 pp/30 k-m2, kuitenkin vähintään 2 pp/asunto.

Kaikki vähimmäisvaatimuksen mukaiset pyöräpaikat on sijoitettava katettuun ja lukittavissa olevaan tilaan.

Lisäksi tulee osoittaa tilaa lyhytaikaiseen pyöräpysäköintiin ulkotiloissa.

Kaavaan merkityn rakennusoikeuden lisäksi sallittua kerrosalaa varten ei tarvitse rakentaa auto- ja polkupyöräpaikkoja.

Jos tontille rakennetaan valtion tukemaa 40 vuoden korkotukimallilla toteutettavaa vuokra-asuntotuotantoa,

voidaan autopaikkoja näiden osalta vähentää 20 %.

Yleisen pysäköintiin tarkoitetut vähintään 11 autopaikkaa on tarkoitettu toteutettaviksi Kalasääksentielle kadunvarsipysäköintinä.

2§ LISÄRAKENNUSOIKEUS

Asemakaavaan merkityn rakennusoikeuden lisäksi saa rakentaa:

- asuntojen ulkopuoliset varastotilat

- asukkaiden yhteistilat porrashuoneiden 20 m2 ylittävän osan kussakin kerroksessa, mikäli se lisää porrashuoneen viihtyisyyttä ja luonnonvaloisuutta

- jätehuoltotilat ja kiinteistöhoitojen tilat

- pysäköintitilat

- alueen sähköjakelun vaatimat muuntamotilat

3§ JULKISIVUT

Rakennusten, muurien ja muiden rakennelmien tulee olla arkkitehtuuriltaan laadukkaita.

Julkisivut on toteutettava materiaaleiltaan ja käsittelyiltään korkealaatuisina.

Asuinkerrostalojen julkisivujen tulee olla pääosin vaaleita kiviainespintoja.

Julkisivuissa voidaan käyttää tehosteena myös muita materiaaleja ja värejä.

Jos julkisivut rakennetaan elementeistä, saumat tulee piilottaa osaksi julkisivun sommittelua.

Kunkin asuinkerrostalon alimman kerroksen tulee julkisivukäsittelyltään ja -jäsentelyltään erota peruserroksista.

Ilmanvaihtokonehuoneet saa rakentaa kerrosluvun estämättä.

Noiin 25% auton säilytyspaikoista tulee toteuttaa viherkattorakenteisina katoksina.

Pääosa autokatoksista sijoitetaan rajaamaan leikki- ja oleskelualueita.

Talusrakennusten ja pihakatosten kattopinnat tulee toteuttaa viherkattorakenteena.

4§ PIHAT

AK- ja AH/LPA-korttelialueen piha-alueet tulee suunnitella yhtenäisiksi kokonaisuuksiksi.

Piha-alueille saa rakentaa yksikerroksisia talusrakennuksia ja katoksia rakennusalan ulkopuolelle enintään 500 k-m2.

Rakentamattomat korttelialueen osat, joita ei käytetä kulkuteinä, leikki- tai oleskelualueina tai pysäköintiin, on istutettava. Pihan yleisilmeen tulee olla vihreä.

Leikki- ja oleskelualueet tulee erottaa pensasistutuksin liikennöitävistä alueen osista.

Olemassa olevaa puustoa ja avokalliota tulee säilyttää kaikilla pihoilla sekä Rastaalantien varrella.

Melusteet, pengerrykset ja tukimuurit tulee toteuttaa korkeatasoisesti yhtenäisen pihasuunnitelman mukaan.

Pysäköintialueet eivät saa hahmottua laajoina yhtenäisinä kenttinä.

Pysäköintialueet tulee jäsenellä katosten, kulkureittien, puu- ja pensasistutusten, pintamateriaalien sekä muurien tai aitojen avulla

enintään 18 autopaikan suuruisiin osiin.

Ajoyhteydet, jätehuoltotilat, pelastustiet ja leikkipaikat saa kiinteistöjen välisin sopimuksin sijoittaa myös toisille tonteille.

5§ HULEVEDET

Vettä läpäisemättömiltä pinnoilta tulevia hulevesiä tulee viivyttaa alueella siten, että viivytyspaineiden, -altaiden tai -säiliöiden mitoitustilavuuden

tulee olla yksi kuutiometri (1 m3) jokaista sataa vettä läpäisemätöntä pintaneliometriä (100m2) kohden.

Viivytyspaineiden, -altaiden tai säiliöiden tulee tyhjentyä 12-24 tunnin kuluessa täyttymisestään ja niihin tulee suunnitella hallittu ylivuoto.

Velvoitteet koskevat myös rakentamisen aikaisia hulevesiä. Viherkaton viivytystarve on 2/3 vettä läpäisemättömän pinnan viivytystarpeesta.

6§ MELU

Oleskeluun tarkoitetut parvekkeet ja terassit on suojattava meluntorjunnan kannalta tarkoituksenmukaisesti siten, etteivät valtioneuvoston asettamat

ulko-oleskelualueiden ohjeavot ylity.

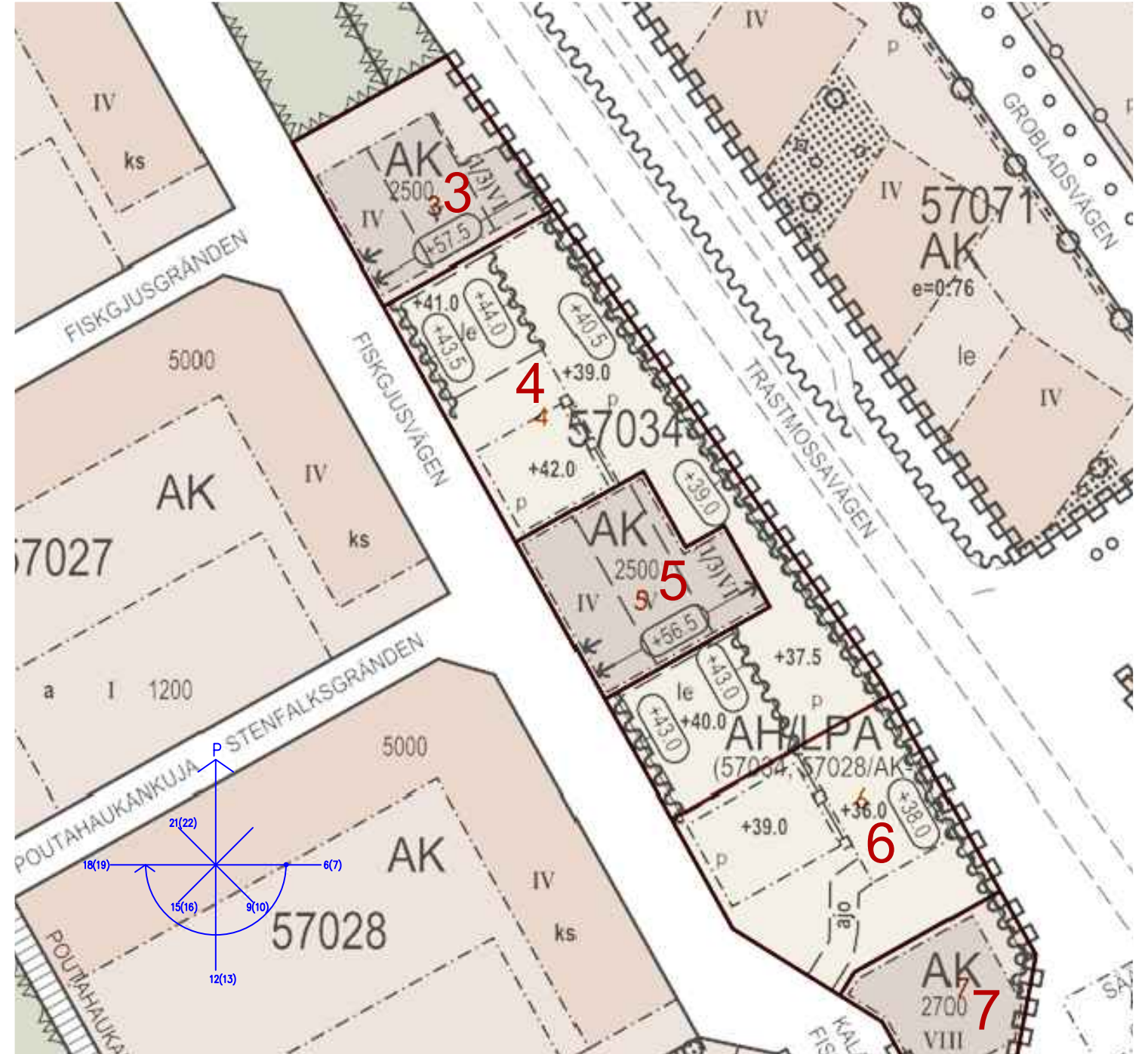
Leikki- ja oleskelualueet tulee toteuttaa rakennusten muodostamaan melukatveeseen siten, että asuinalueille asetetut ulkoalueiden melutason ohjeavot eivät ylity.

Mikäli asunnon julkisivuun kohdistuu yli 65 dB päiväaikainen äänitaso, tulee asuntojen avautua myös hiljaisemman julkisivun suuntaan,

eikä julkisivulle saa sijoittaa asuinhuoneiston ainoa parveketta.

7§ PILAANTUNEET MAAT

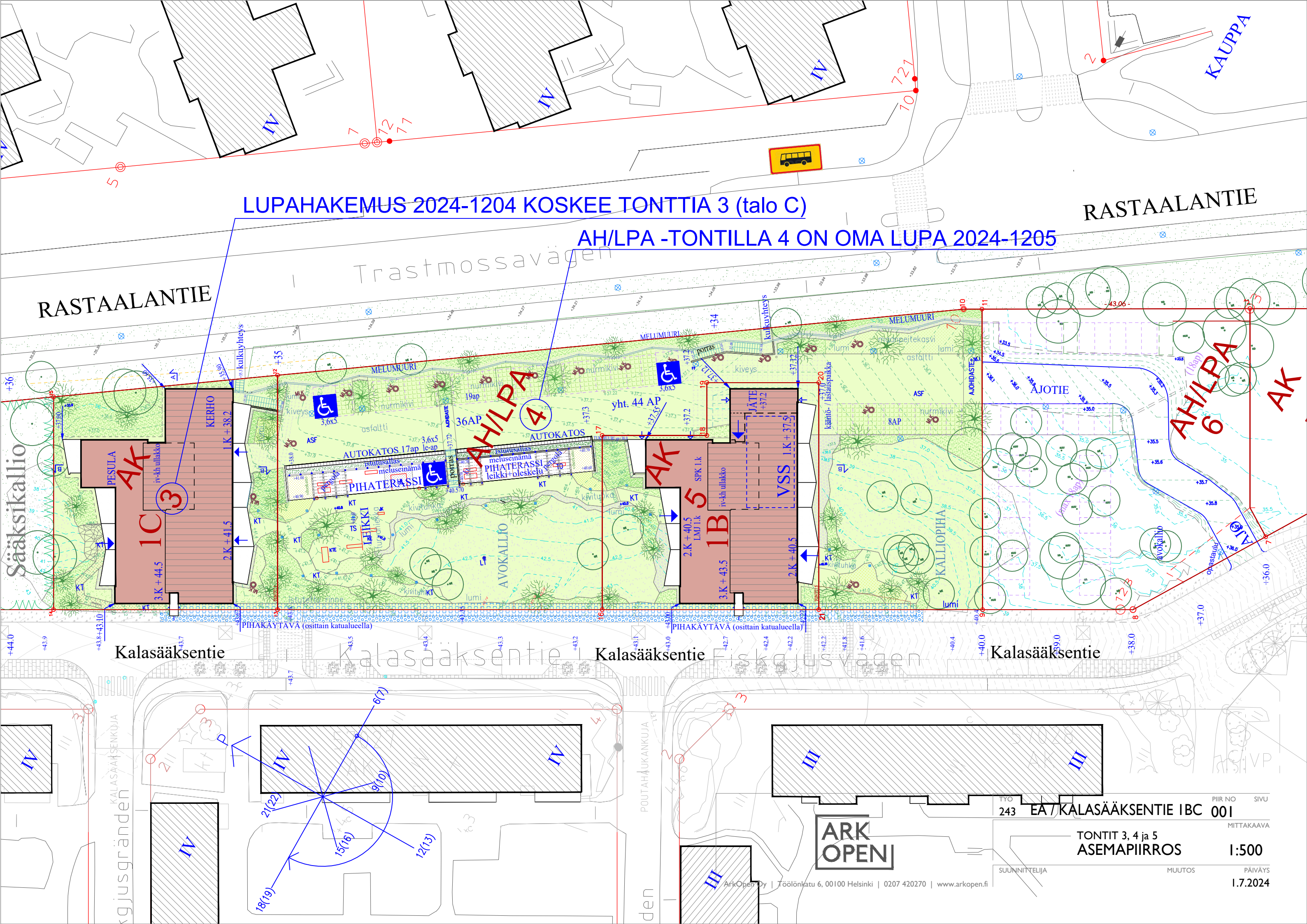
Maaperä saattaa olla pilaantunut. Maaperän pilaantuneisuus on tutkittava ennen alueelle tehtäviä rakentamis- tai kaivutoimenpiteitä ja tarvittaessa kunnostettava.



	TYÖ 243	EA / KALASÄÄKSENTIE IBC	PIIRI NO	SIVU
	MITTAKAAVA KAAVAMÄÄRÄYKSET, KAAVAKARTTA JA TONTTIJAKO 57034, tontti 3 ja 5			
SUUNNITTELIJA		MUUTOS	PÄIVÄYS	
ArkOpen Oy Töölönkatu 6, 00100 Helsinki 0207 420270 www.arkopen.fi			7.1.2025	

LUPAHAKEMUS 2024-1204 KOSKEE TONTTIA 3 (talo C)

AH/LPA -TONTILLA 4 ON OMA LUPA 2024-1205



RASTAALANTIE

RASTAALANTIE

AHILPA 6 AK

AHILPA 4

AK

Kalasääksentie

Kalasääksentie

Kalasääksentie

ARK OPEN

PIIR NO 243 EA / KALASÄÄKSENTIE IBC 001 SIVU

TONTIT 3, 4 ja 5 ASEMAPIIRROS I:500

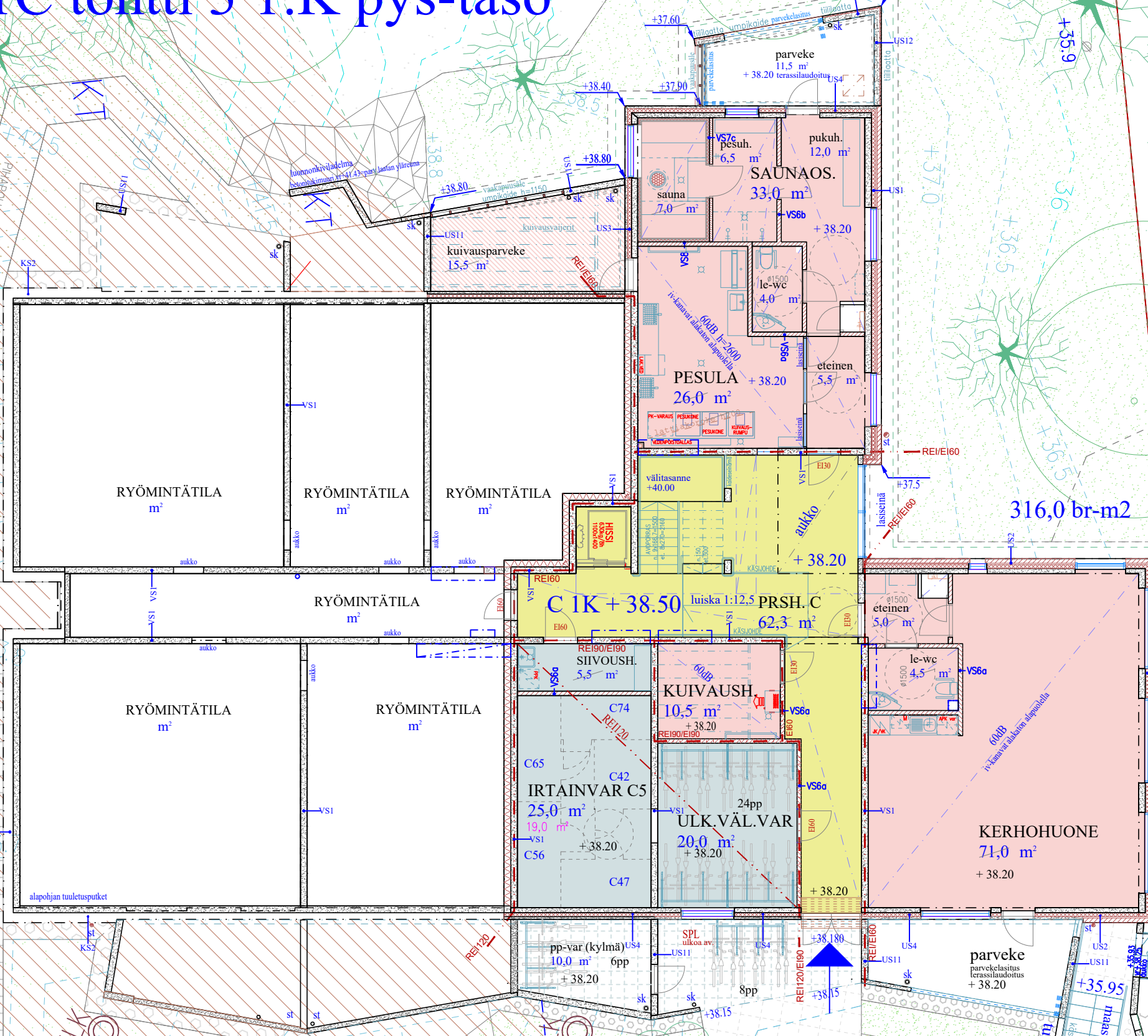
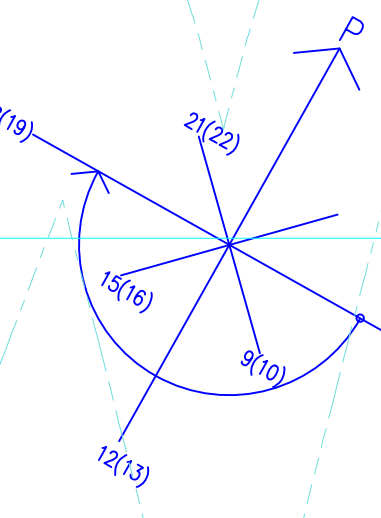
SUUNNITTELIJA MUUTOS PÄIVÄYS 1.7.2024

ArkOpen Oy | Töölönkatu 6, 00100 Helsinki | 0207 420270 | www.arkopen.fi

SÄÄKSIPUISTO

1C tontti 3 1.K pys-taso

-34.22-



316,0 br-m2

Kalasääksentie

RASTAALANTIE

talo C / tontti 3 / LUPA 2024-1204

TONTTI 3

PIHA-LPA-TONTILLA 4 / LUPA 2024-1205



PIIR NO	SIVU
243	EA / KALASÄÄKSENTIE IBC C002
MITTAKAAVA	
	I:141
MUUTOS	PÄIVÄYS
	1.7.2024

Pohjapiirustus, tontti 3 (lupa 2024-1204)
TALO B, 1.krs (Pysäköintitaso)

SUUNNITTELIJA
 Petri Viita

ArkOpen Oy | Työläkatu 6, 00100 Helsinki | 0207 420270 | www.arkopen.fi

kääntöpaikka

istutettu rinne

jalkakäytävä

kulutiekatualueella kivituhka

+35.0

+35.01

+35.30

+35.17

+34.82

-36.17-

-37.68-

14

15

13

TONTINRAJA

TONTINRAJA

-36.00-

+43.90

+36.00

+35.9

+36.5

+36.5

+36.5

+36.5

+36.5

+36.5

+36.5

+36.5

+36.5

+36.5

+36.5

+36.5

+36.5

+36.5

+36.5

+36.5

+36.5

+36.5

+36.5

+36.5

+36.5

+36.5

+36.5

+36.5

+36.5

+36.5

+36.5

+36.5

+36.5

+36.5

+36.5

+36.5

+36.5

+36.5

+36.5

+36.5

+36.5

+36.5

+36.5

+36.5

+36.5

+36.5

+36.5

+36.5

+36.5

+36.5

+36.5

+36.5

+36.5

+36.5

+36.5

+36.5

+36.5

+36.5

+36.5

+36.5

+36.5

+36.5

+36.5

+36.5

+36.5

+36.5

+36.5

+36.5

+36.5

+36.5

+36.5

+36.5

+36.5

+36.5

+36.5

+36.5

+36.5

+36.5

+36.5

+36.5

+36.5

+36.5

+36.5

+36.5

+36.5

+36.5

+36.5

+36.5

+36.5

+36.5

+36.5

+36.5

+36.5

+36.5

+36.5

+36.5

+36.5

+36.5

+36.5

+36.5

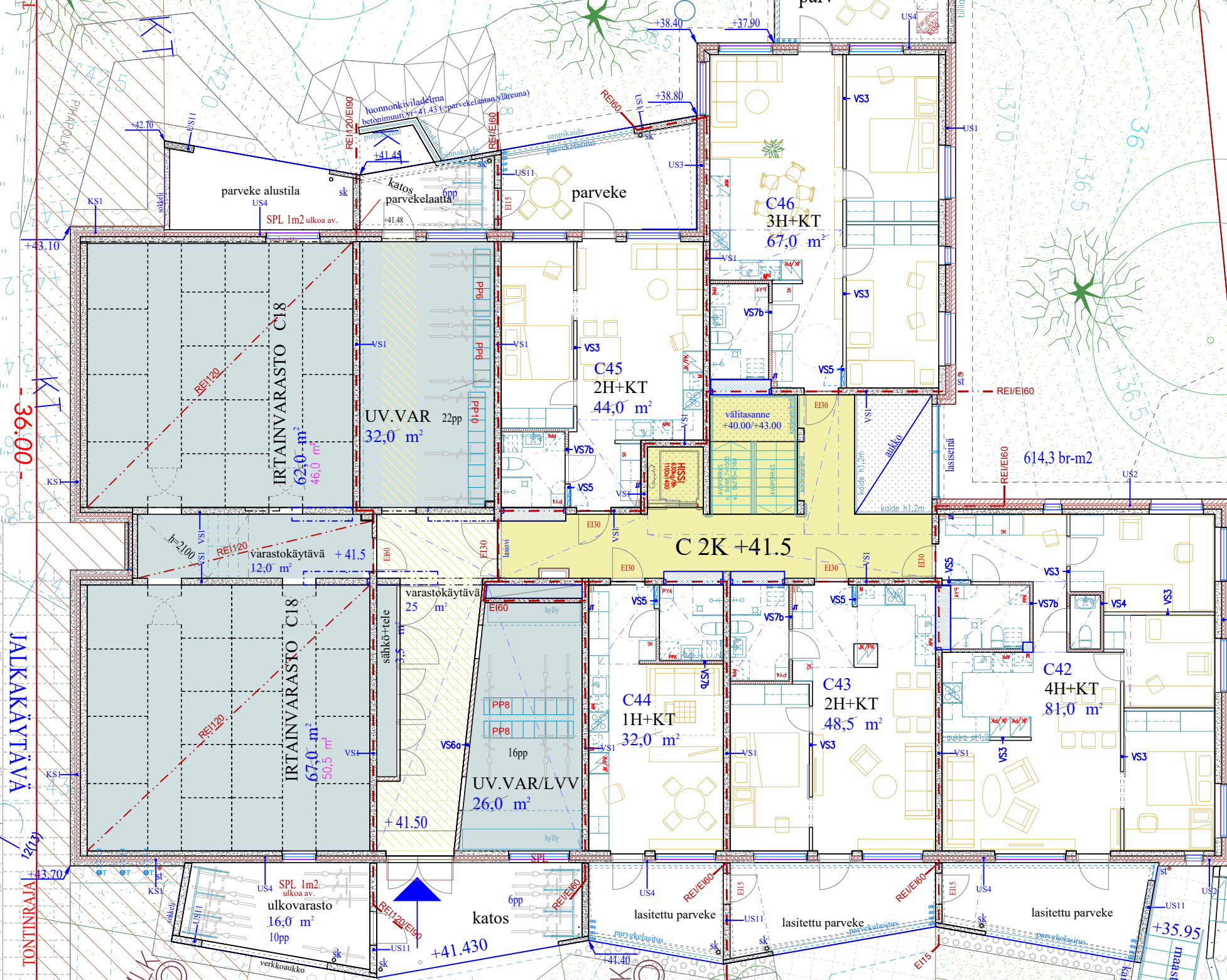
+36.5

+36.5

+36.5

1C tontti 3 2.K pihataso

talo C / tontti 5 / LUPA 2024-1204



RASTAALANTIE
jalkakäytävä

Kalasaäksentie



PHA-LPA-TONTILLA 4 / LUPA 2024-1205

243 EA / KALASÄÄKSENTIE IBC B003

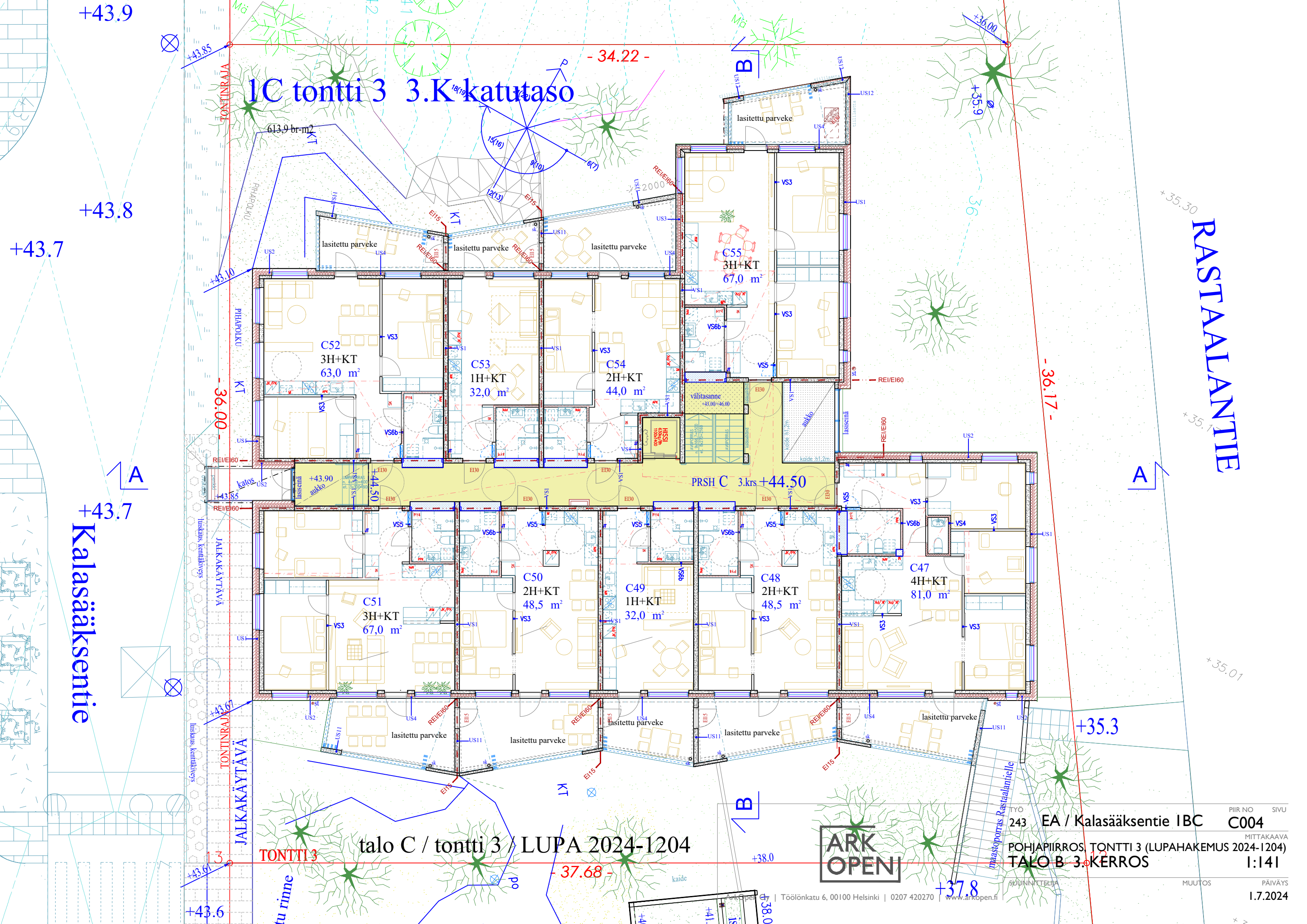
Pohjapiirustus, tontti 3 (lupa 2024-1204)
TALO C, 2.krs (Pihataso)

PIIRIN NO	SIVU
MITTAKAAVA	I:141
MUUTOS	PÄIVÄYS
	1.7.2024

SUUNNITTELIJA
Petri Viita

ArkOpen Oy | Keskuskatu 6, 00100 Helsinki | 0207 420270 | www.arkopen.fi

1C tontti 3 3.K katutaso



+43.9

+43.8

+43.7

+43.7

Kalasääksentie

-36.00-

-34.22-

-36.17-

-37.68-

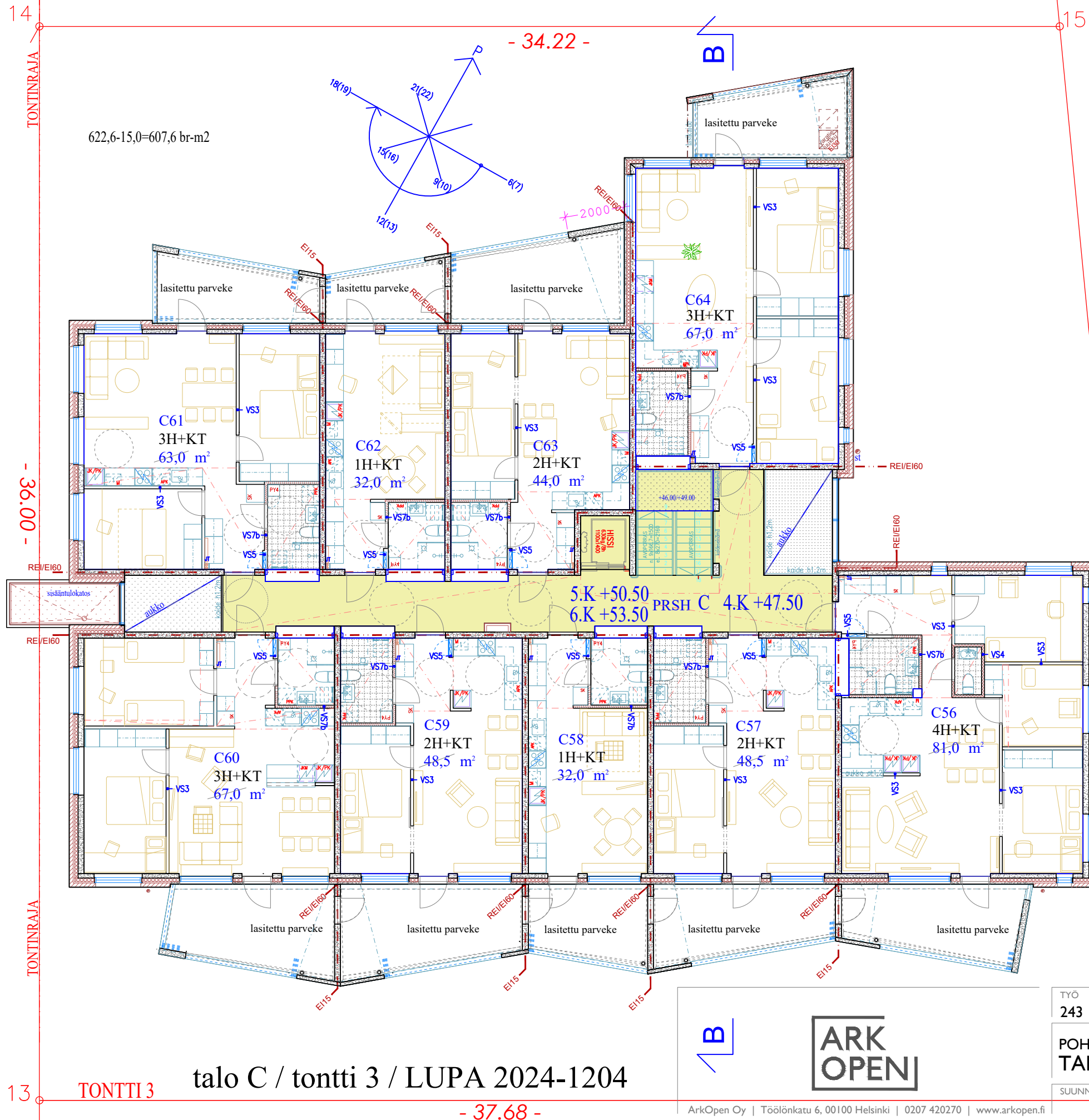
RASTAALANTIE

talo C / tontti 3 / LUPA 2024-1204



PIIR NO	SIVU
243	EA / Kalasääksentie IBC C004
MITTAKAAVA	
POHJAPIIRROS, TONTTI 3 (LUPAHAKEMUS 2024-1204)	
TALO B 3.KERROS	
1:141	
MUUTOS	PÄIVÄYS
	1.7.2024

Kalasääksentie



622,6-15,0=607,6 br-m2

- 34.22 -

15

14

TONTINRAJA

- 36.00 -

REI/EI60

REI/EI60

TONTINRAJA

13

TONTTI 3

talo C / tontti 3 / LUPA 2024-1204

- 37.68 -

- 36.17 -

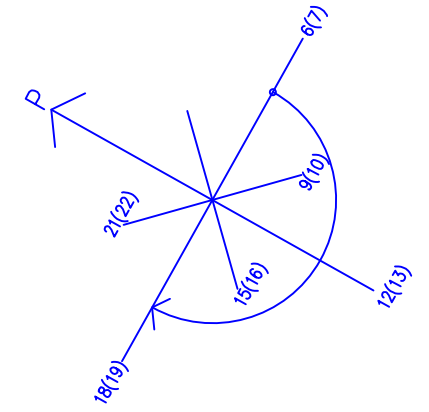
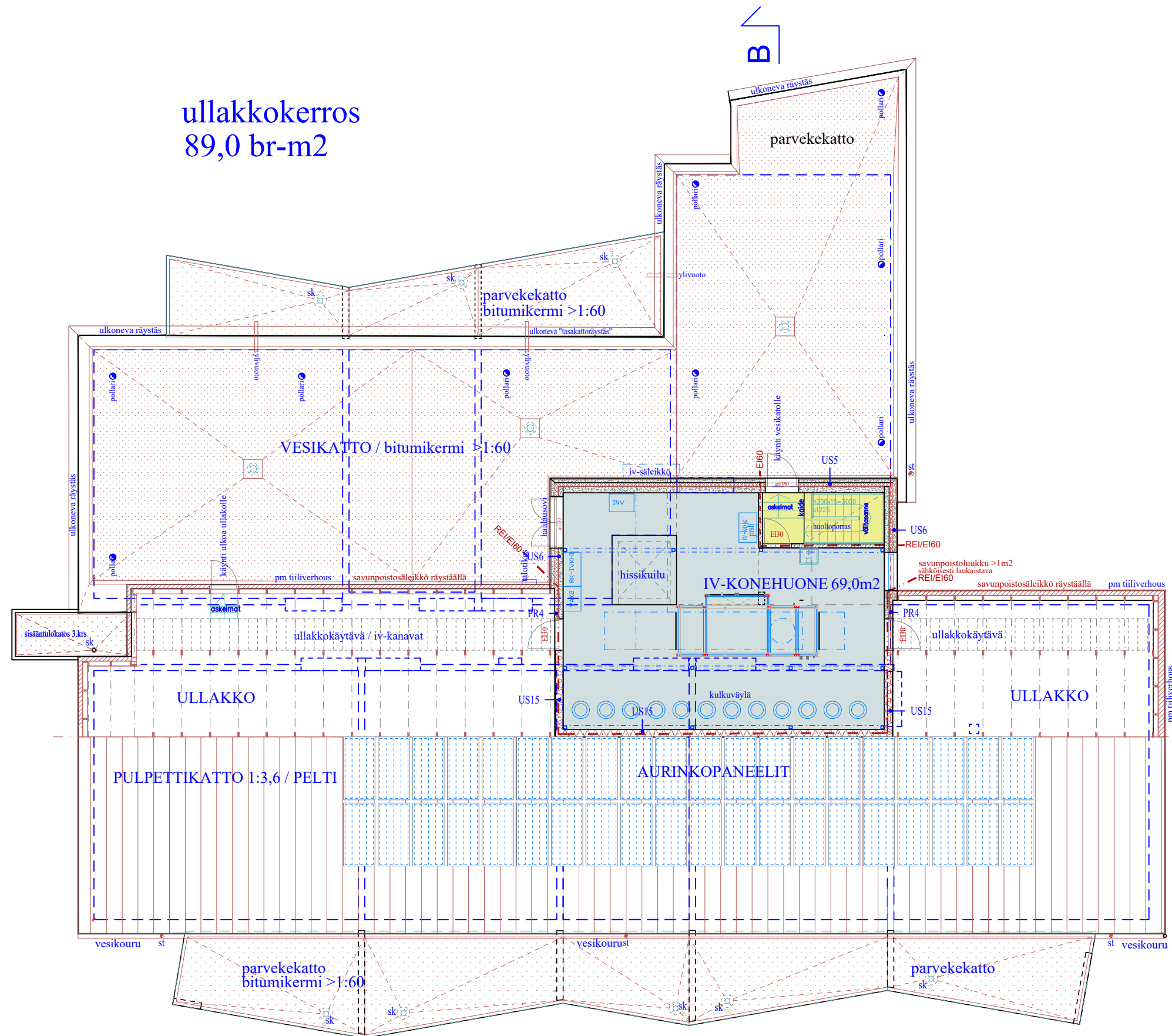
A

B

ARK OPEN

TYÖ 243	EA / Kalasääksentie IBC	PIIRI NO C005...7	SIVU MITTAKAAVA
POHJAPIIRROS, TONTTI 3 (LUPAHAKEMUS 2024-1204)			TALO C 4.-6. KERROS
SUUNNITTELIJA			12
SUUNNITTELIJA			MUUTOS
PÄIVÄYS			1.7.2024

ullakkokerros
89,0 br-m²



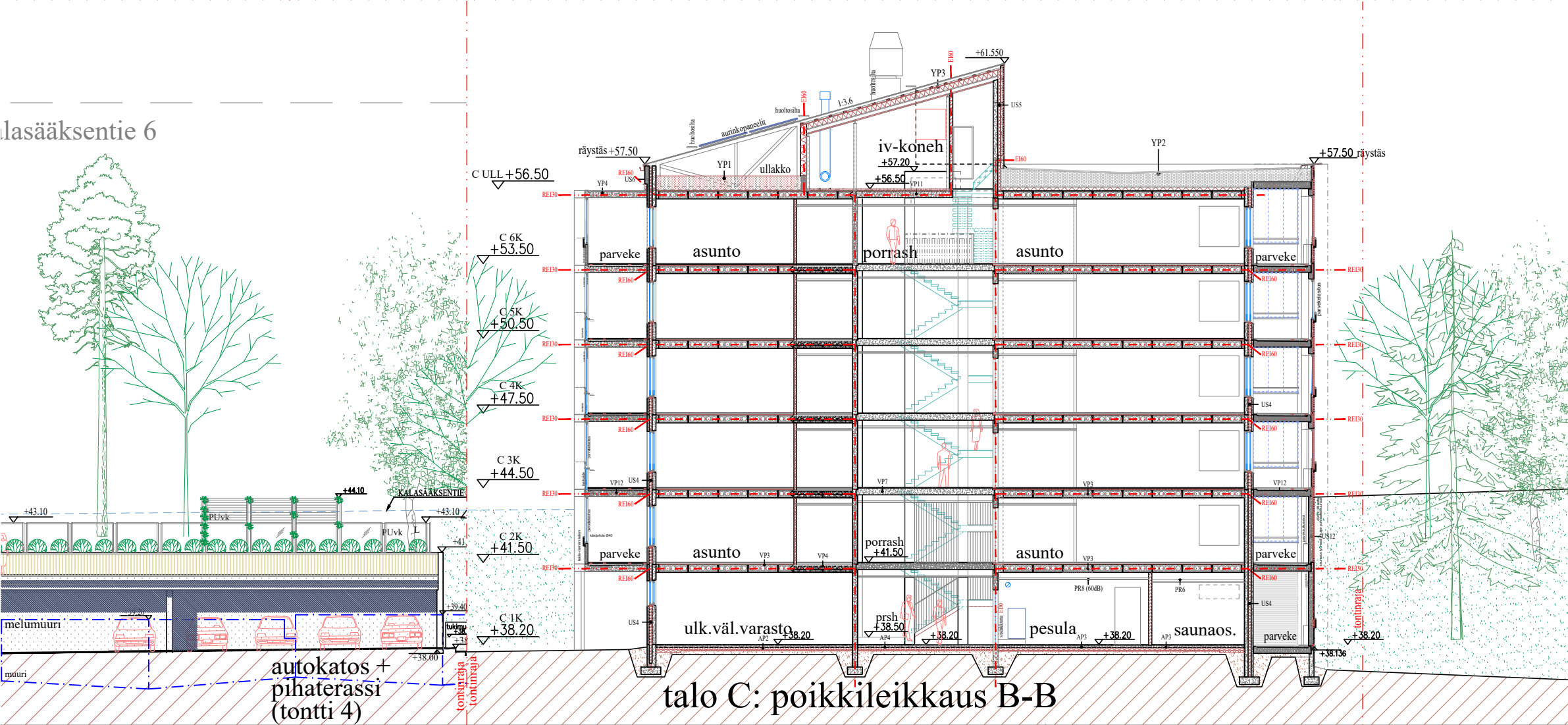
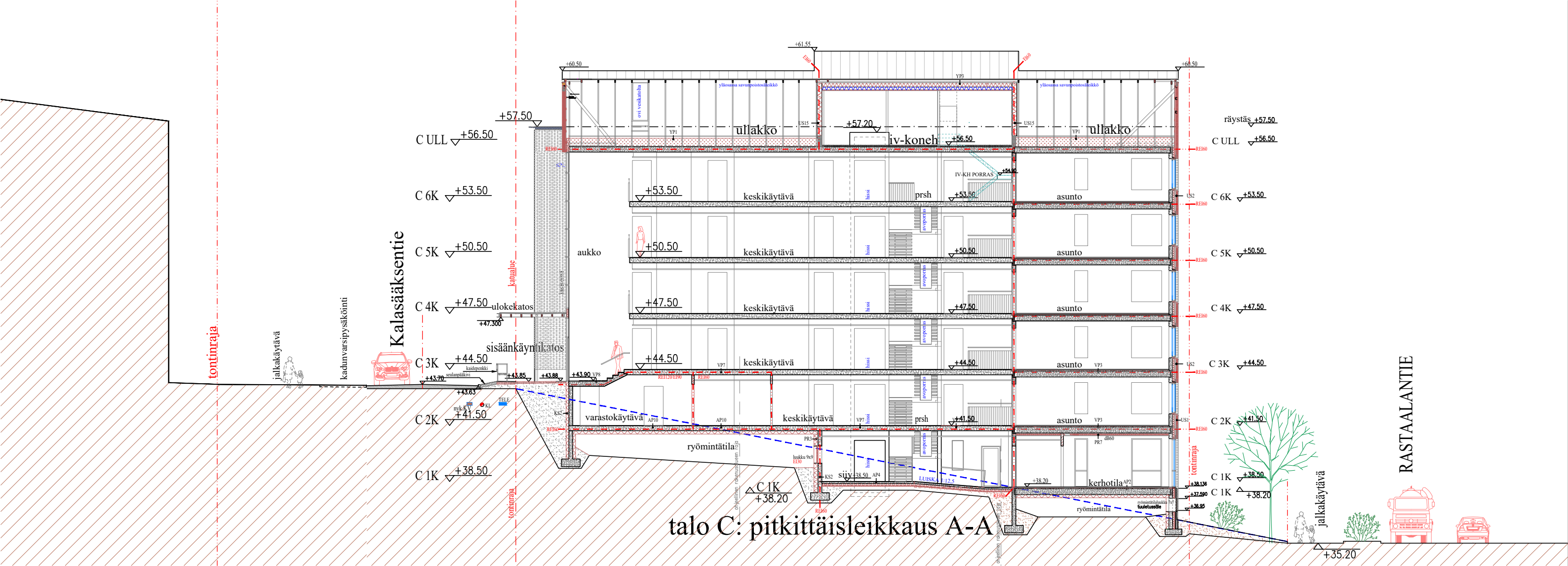
2024-1204 / tontti 3 / talo C

B



ArkOpen Oy | Töölönkatu 6, 00100 Helsinki | 0207 420270 | www.arkopen.fi

TYÖ 243	EA / KALASÄÄKSENTIE IBC	PIIR NO BC008	SIVU
Pohjapiirros, tontti 3 ja 5 talo B ja C, ullakko (iv-konehuone) + vesikatto			MITTAKAAVA 1:141
SUUNNITTELIJA Petri Viita	MUUTOS	PÄIVÄYS 1.7.2024	



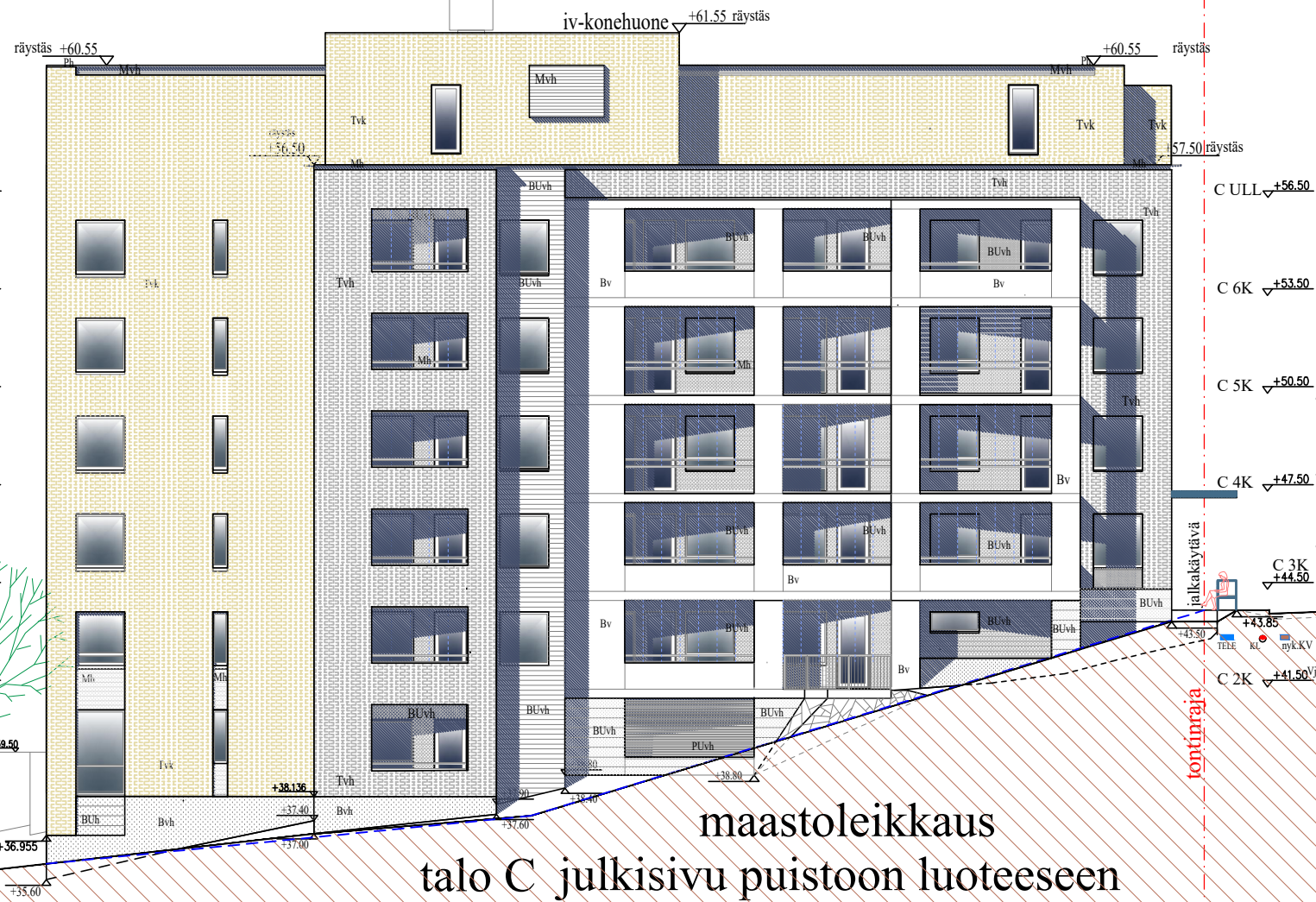
2024-1204 / tontti 3 / talo C



ArkOpen Oy Töölönkatu 6, 00100 Helsinki 0207 420270 www.arkopen.fi	
TYÖ 243	PIIR NO SIVU EA/Kalasääksentie 1BC C010, C011
MITTAKAAVA tontti 3, talo C Leikkaukset 1:200	
SUUNNITTELIJA	MUUTOS PÄIVÄYS 1.7.2024

JULKISIVUMATERIAALIT JA -VÄRIT

- T = Tiili, puhtaaksimuuraus, mallin mukaan
- vk=vaaleankeltainen, viite *Tiileri Lusto Tundra, sauma vaal.kelt.*
- vh=vaaleanharmaa, viite *Tiileri Lusto Luoto, sauma vaal.harmaa*
- T2 = pm. tiili, kuviomuuraus, vh=vaaleanharmaa
- T3 = pm. tiili, pitsimuuraus (muurauksessa aukot), vh=vaaleanharmaa
- B = Betoni, v=valkoinen maalaus
- BU = Betoni, vaakauritettu k150/300, maalaus vk/vh (kuten muuraus)
- L = Lasi, kirkas
- P = Pelti, h= keskiharmaa
- M = Metall, h=keskiharmaa, vk=vaal.keltainen
- PU = Puu, maalattu, vh=vaaleanharmaa, vk=vaaleankeltainen
- ikkunakarmit ja ulko.ovet keskiharmaa alumiinipinta,
- pääsisäänkäynneissä tehostevärit p=tummanpunainen, s=harmaansininen
- parvekkeet lasitetaan, al-osat keskiharmaa



maastoleikkaus
talo C julkisivu puistoon luoteeseen



pihaleikkaus
talo C julkisivu pihalle lounaaseen

2024-1204 / tontti 3 / talo C



ArkOpen Oy | Töölönkatu 6, 00100 Helsinki | 0207 420270 | www.arkopen.fi

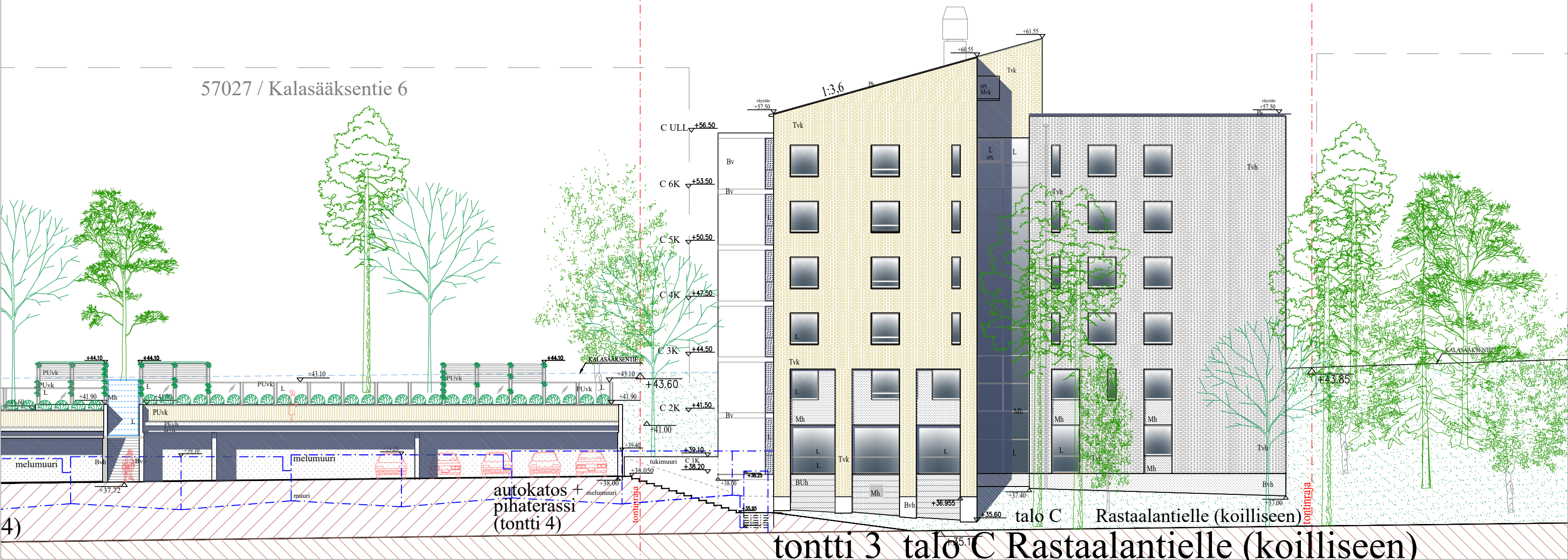
TYÖ 243 EA/Kalasääksentie 1BC C012V PIIR NO SIVU

MITTAKAAVA

tontti 3, talo C 1:200
Julkisivut pihalle (kaakkoon ja luoteeseen)

PÄIVÄYS
1.7.2024

57027 / Kalasääksentie 6



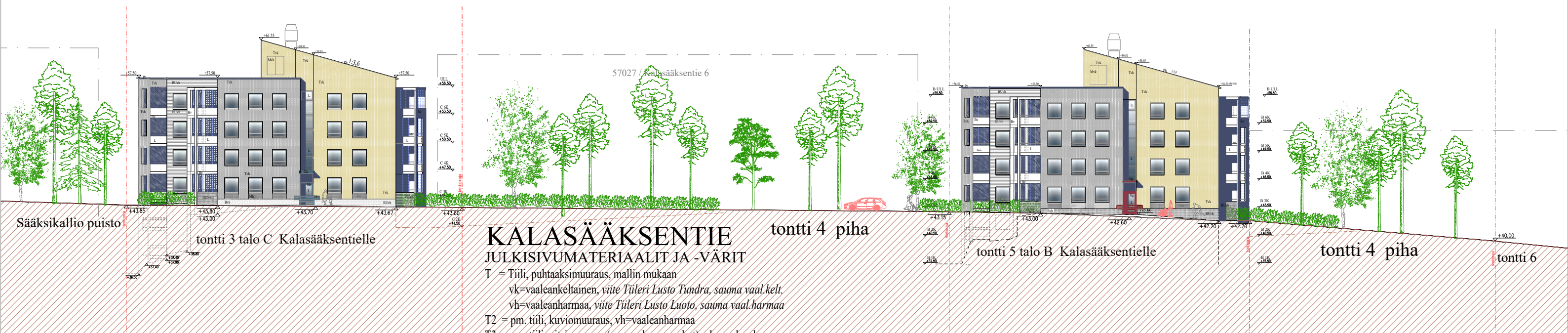
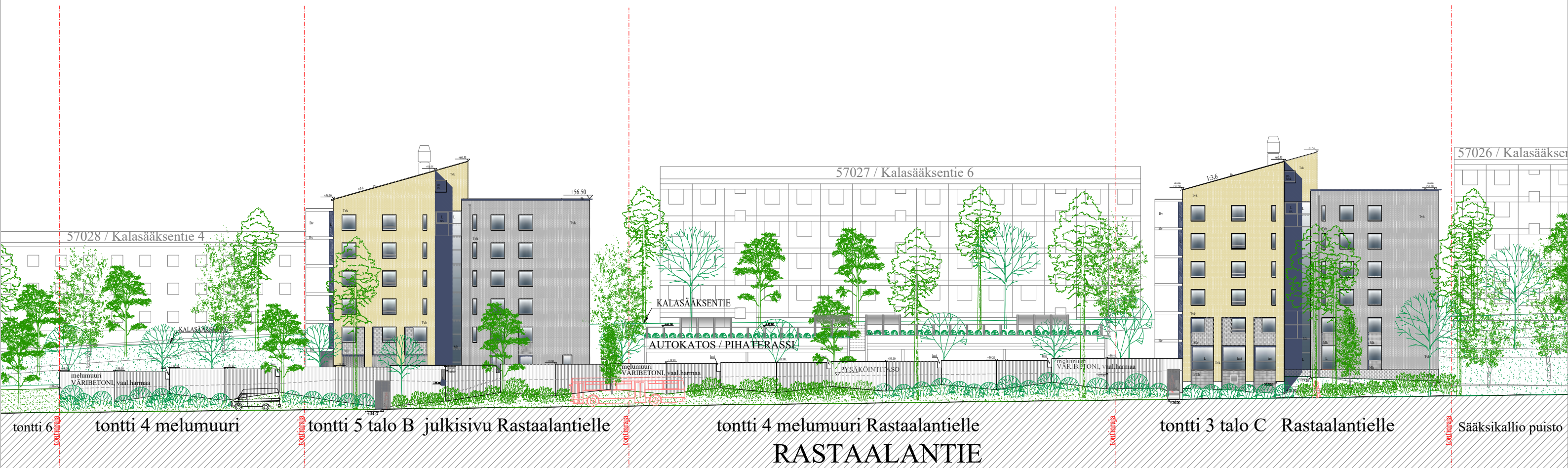
tontti 3 talo C Rastaaalantielle (koilliseen)



- JULKISIVUMATERIAALIT JA -VÄRIT**
- T = Tiili, puhtaaksimuuraus, mallin mukaan
 - vk=vaaleankeltainen, viite *Tiileri Lusto Tundra, sauma vaal.kelt.*
 - vh=vaaleanharmaa, viite *Tiileri Lusto Luoto, sauma vaal.harmaa*
 - T2 = pm. tiili, kuviomuuraus, vh=vaaleanharmaa
 - T3 = pm. tiili, pitsimuuraus (muurauksessa aukot), vh=vaaleanharmaa
 - B = Betoni, v=valkoinen maalaus
 - BU = Betoni, vaakauritettu k150/300, maalaus vk/vh (kuten muuraus)
 - L = Lasi, kirkas
 - P = Pelti, h= keskiahmaa
 - M = Metallia, h= keskiahmaa, vk=vaal.keltainen
 - PU = Puu, maalattu, vh=vaaleanharmaa, vk=vaaleankeltainen
 - ikkunakarmit ja ulko-ovet keskiahmaa alumiinipinta,
 - pääsisäänkäynnissä tehostevärit n=tummanpunainen, s=harmaansininen
 - parvekkeet lasitetaan, al-osat keskiahmaa



243 EA / Kalasääksentie 1BC C012V
 tontti 3, talo C,
 Katujulkisivut (koilliseen ja lounaaseen)
 SUUNNITTELIJA MUUTOS PÄIVÄYS
 MITTAKAAVA 1:200
 2024-1204 / tontti 3 / talo C
 1.7.2024



KALASÄÄKSENTIE JULKISIVUMATERIAALIT JA -VÄRIT

- T = Tiili, puhtaaksimuuraus, mallin mukaan
- vk=vaaleankeltainen, viite *Tiileri Lusto Tundra, sauma vaal.kelt.*
- vh=vaaleanharmaa, viite *Tiileri Lusto Luoto, sauma vaal.harmaa*
- T2 = pm. tiili, kuviomuuraus, vh=vaaleanharmaa
- T3 = pm. tiili, pitsimuuraus (muurauksessa aukot), vh=vaaleanharmaa
- B = Betoni, v=valkoinen maalaus
- BU = Betoni, vaakauritettu k150/300, maalaus vk/vh (kuten muuraus)
- L = Lasi, kirkas
- P = Pelti, h=keskiharmaa
- M = Metalli, h=keskiharmaa, vk=vaal.keltainen
- PU = Puu, maalattu, vh=vaaleanharmaa, vk=vaaleankeltainen
- ikkunakarmit ja ulko.ovet keskiharmaa alumiinipinta,
- pääsisäänkäynneissä tehostevärit p=tummanpunainen, s=harmaansininen
- parvekkeet lasitetaan, al-osat keskiharmaa

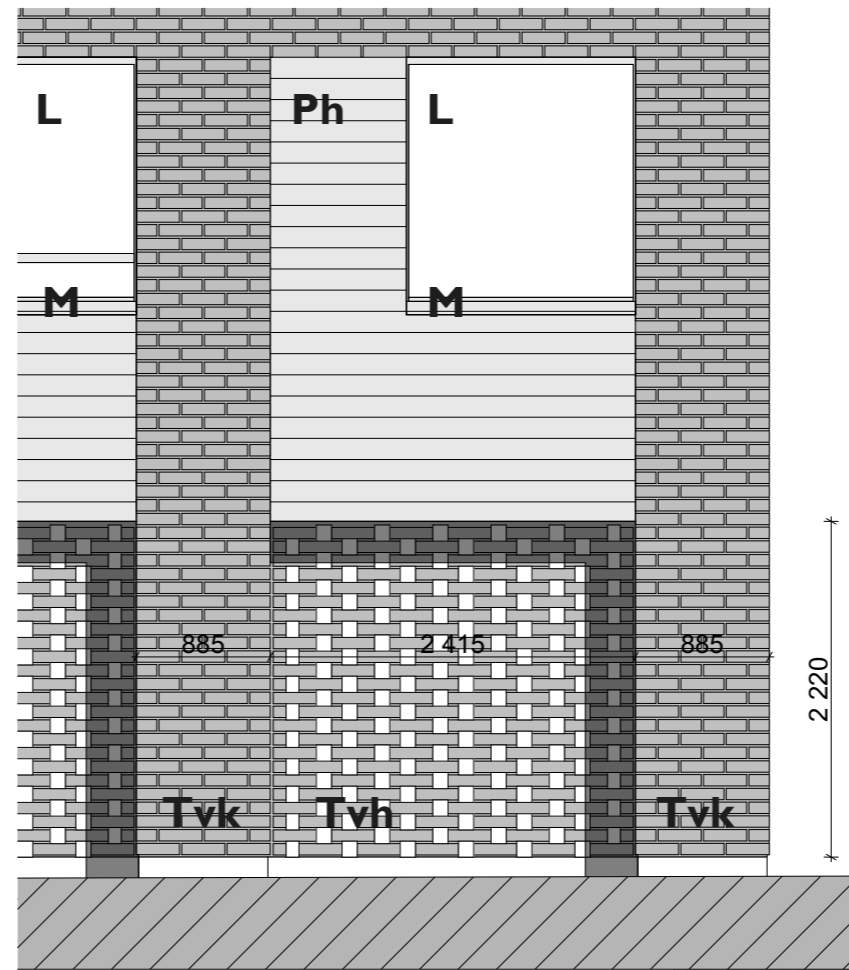


ArkOpen Oy | Töölönkatu 6, 00100 Helsinki | 0207 420270 | www.arkopen.fi

TYÖ 243	EA / Kalasääksentie 1BC	PIIRI NO BC012V	SIVU
tontti 3, 4, 5 Katujulkisivut		MITTAKAAVA 1:400	PÄIVÄYS 1.7.2024
SUUNNITTELIJA	MUUTOS	PÄIVÄYS	



TALO B JULKISIVUOTE POHJAKERROS



TALO B JULKISIVUOTE

1:50



TALO C JULKISIVUOTE KADULLE

JULKISIVUMATERIAALIT JA -VÄRIT

T	TIILI, PUHTAAKSIMUURATTU	Tvk vaaleankeltainen TvH vaaleanharmaa
B	BETONI, maalattu parvekeseinäkkeet ja -kaiteet	Bv valkoinen Bh vaaleanharmaa
BU	BETONI, URITETTU vaakauritus h=150mm	BUk vaaleankeltainen, keltaisen tiilen sävyyn BUh vaaleanharmaa, harmaan tiilen sävyyn
L	LASI ikkunat, lasit ovissa parvekelasit, lasikaiteiden lasit lasikatos	Lk kirkas
P	PELTI	Ph keskiharmaa
M	METALLI ikkunoiden ja -ovien ulkopinnat parvekekaiteiden ja -lasitusten alumiiniosat räystäspellitykset	Mh keskiharmaa
PU	PUU, maalattu pergolarakenteet pihalla pergolassa osin viherkatto	PUvh vaaleanharmaa

**ARK
OPEN**

ArkOpen Oy | Töölönkatu 6, 00100 Helsinki | 0207 420270 | www.arkopen.fi

TYÖ 243	Espeen Asunnot / Kalasääksentie 1 BC	PIIR NO	SIVU
Talon B JA C JULKISIVUOTE, TIILIPITSI JA SYVENNYKSET			
SUUNNITTELIJA Petri Viita	MUUTOS	PÄIVÄYS	27.5.2025



ArkOpen Oy | Töölönkatu 6, 00100 Helsinki | 0207 420270 | www.arkopen.fi

TYÖ
243 EA / Kalasääksentie 1BC

PIIR NO SIVU

MITTAKAAVA

Perspektiivi 2
Katunäkymä Kalasääksentieltä pohjoiseen

SUUNNITTELIJA

MUUTOS

PÄIVÄYS

1.7.2024



ArkOpen Oy | Töölönkatu 6, 00100 Helsinki | 0207 420270 | www.arkopen.fi

TYÖ
243 EA / Kalasääksentie 1BC

PIIR NO SIVU

MITTAKAAVA

Perspektiivi 4
Näkymä pysäköintipaikalta, kohti C-taloa

SUUNNITTELIJA

MUUTOS

PÄIVÄYS

1.7.2024



ArkOpen Oy | Töölönkatu 6, 00100 Helsinki | 0207 420270 | www.arkopen.fi

TYÖ
243 EA / Kalasääksentie 1BC

PIIR NO SIVU

MITTAKAAVA

Perspektiivi 3
Katunäkymä Kalasääksentieltä etelään

SUUNNITTELIJA

MUUTOS

PÄIVÄYS

1.7.2024

Hankkeen osoite ja rakennus: Espoon Asunnot / Kalasääksentie 1BC, talo C, 02620 Espoo

Tekijä (rakennussuunnittelija) ja päivämäärä:

Pinta-alataulukko täytetään rakennuskohtaisesti eritellen pääkäyttötarkoituksen mukainen kerrosala, asemakaavan sallima lisäkerrosala ja MRL 115 §:n sallima lisäkerrosala (huom. ei koske ennen vuotta 2000 hyväksytyjä kaavoja*).

Taulukko rääätälöidään asemakaavan pääkäyttötarkoituksen mukaisen (A-C) ja asemakaavan sallimien lisärakennusoikeuksien mukaiseksi (E-G). Sarakkeet A-C ja E-G nimetään sanataarkasti asemakaavaa siteeraten.

Kohdat H-K käsittävät MRL:n muutoksen 812 / 2017 115 §:n mukaisen rakennusoikeuden lisäksi sallittavan kerrosalan.

Taulukon yhteyteen liitetään kerrosalakaaviot kaikista erilaisista kerroksista, kellarista ja ullakosta käyttötarkoituksineen taulukon värisävyjä käyttäen.

	Pääkäyttötarkoituksen mukainen kerrosala (kem2)				Lisäkerrosala (kem2)							Kerrosala yht.	Kokonaisala yht.		
					Asemakaavan sallima (E, F, G)			MRL 115 § :n sallima (H, I, J, K) (vain 1.1.2000 jälkeen hyväksytyt kaavat*)							
	A	B	C	D	E	F	G	H	I	J	K			L	M
	Pääkäyttötark. muk. kem2	Muu sallittu kem2 (mikä?)	Muu sallittu kem2 (mikä ?)	Rakennus-oikeudellinen kem2 yhteensä (A+B+C)	Lisäkerrosala porrashuone >20m2	Lisäkerrosala yhteistilat	Lisäkerrosala varastot	US yli 250 mm kem2	VSS (irt.var) kem2	Talotekn. kuilut ja hormit kem2	Yleis. til. avaut. tekn. tila kem2	Lisäkerrosala yht. (E - K)	Kerrosala yhteensä kem2	Muu ala (esim. kellari, ullakko) m2	Kokonaisala yhteensä m2
1. kerros	0	0	0	0	66,6	177,9	52,0	12,3	0	0,1	7,3	316,2	316,2	0	316,2
2. kerros	316,9	0	0	316,9	21,3	0	243,6	19,7	0	6,6	4,8	296	612,9	0	612,9
3. kerros	544,9	0	0	544,9	40,4	0	0	19,7	0	12,4	0	72,5	617,4	0	617,4
4. kerros	544,9	0	0	544,9	34,0	0	0	19,7	0	12,4	0	66,1	611,0	0	611,0
5. kerros	544,9	0	0	544,9	34,0	0	0	19,7	0	12,4	0	66,1	611,0	0	611,0
6. kerros	544,9	0	0	544,9	34,0	0	0	19,7	0	12,4	0	66,1	611,0	0	611,0
ullakko	0	0	0	0	0	0	0	0	0	0	0	0	0	88,0	88,0
YHTEENSÄ	2496,5	0	0	2496,5	230,3	177,9	295,6	110,8	0	56,3	12,1	883,0	3379,5	88,0	3468
Asemakaavan sallima rakennusoikeus				2500	KAAVA 704 lisäk-m2			MRL 179 lisäk-m2				3380 k-m2		3468 br-m2	
Erotus				3,5											

2024-I204 / tontti 3 / talo C

