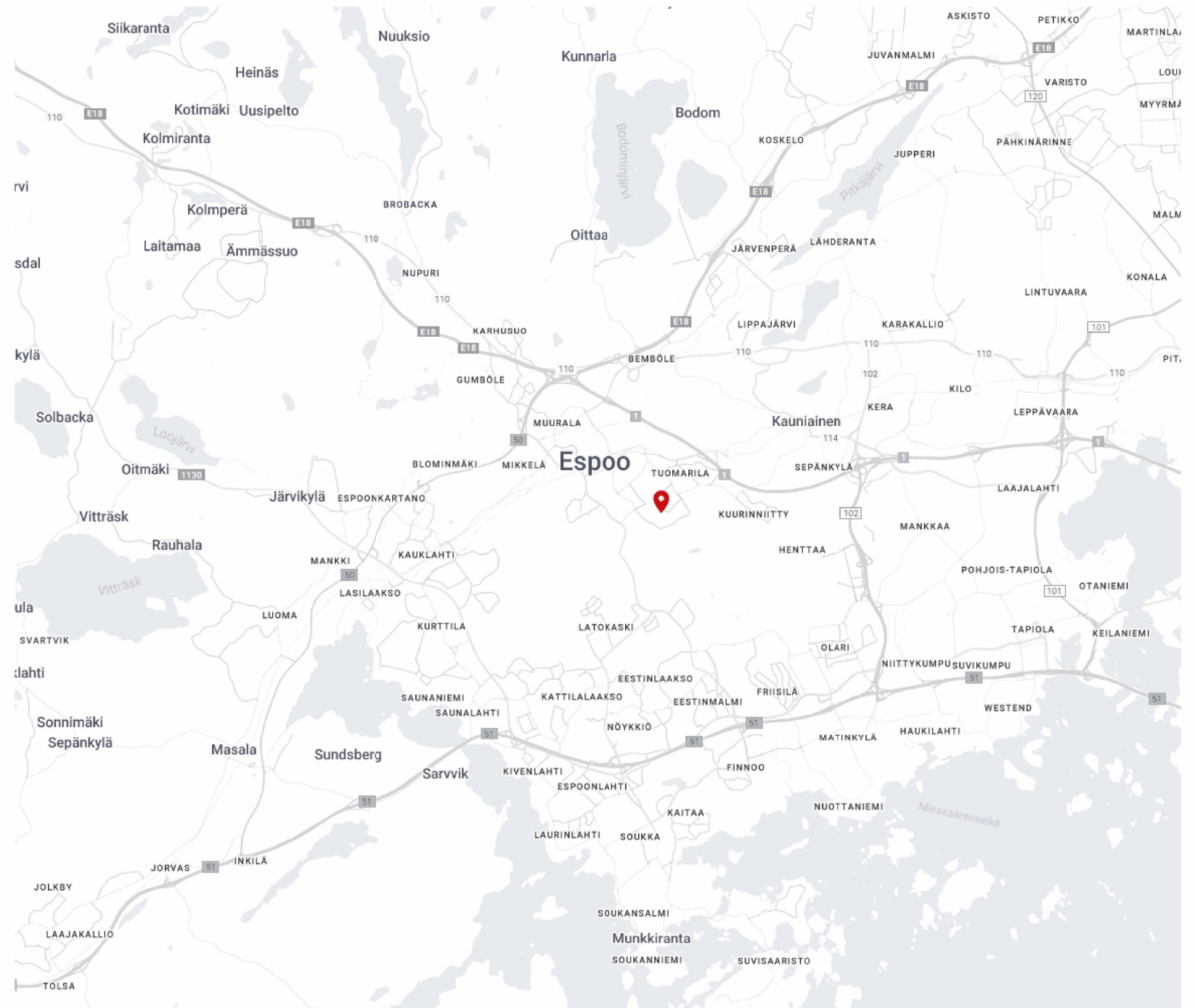
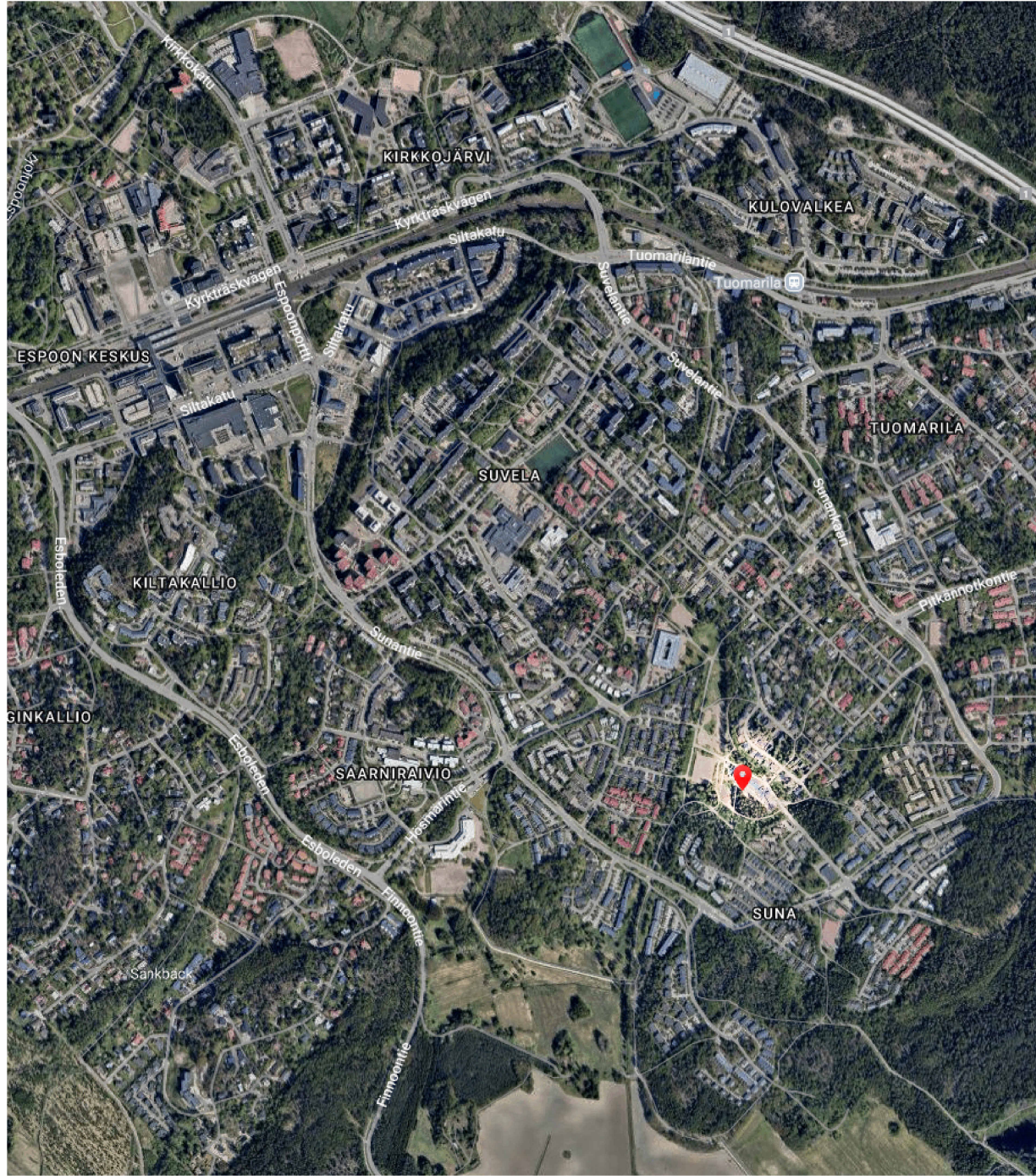


YMPÄRISTÖ- JA RAKENNUSLAUTAKUNNAN ESITTELYAINEISTO - SUNAN KOULU





AUTOPAIKAT:
 Kaavan ap-vaatimus= 1 ap/ 200 k-m2 => 25,4 ap
 Tontilla toteutetaan 24 ap+1 LE-ap. 2 kpl Le-ap
 osoitetaan torialueelle tontin pohjoispuolella (=nykyiset)

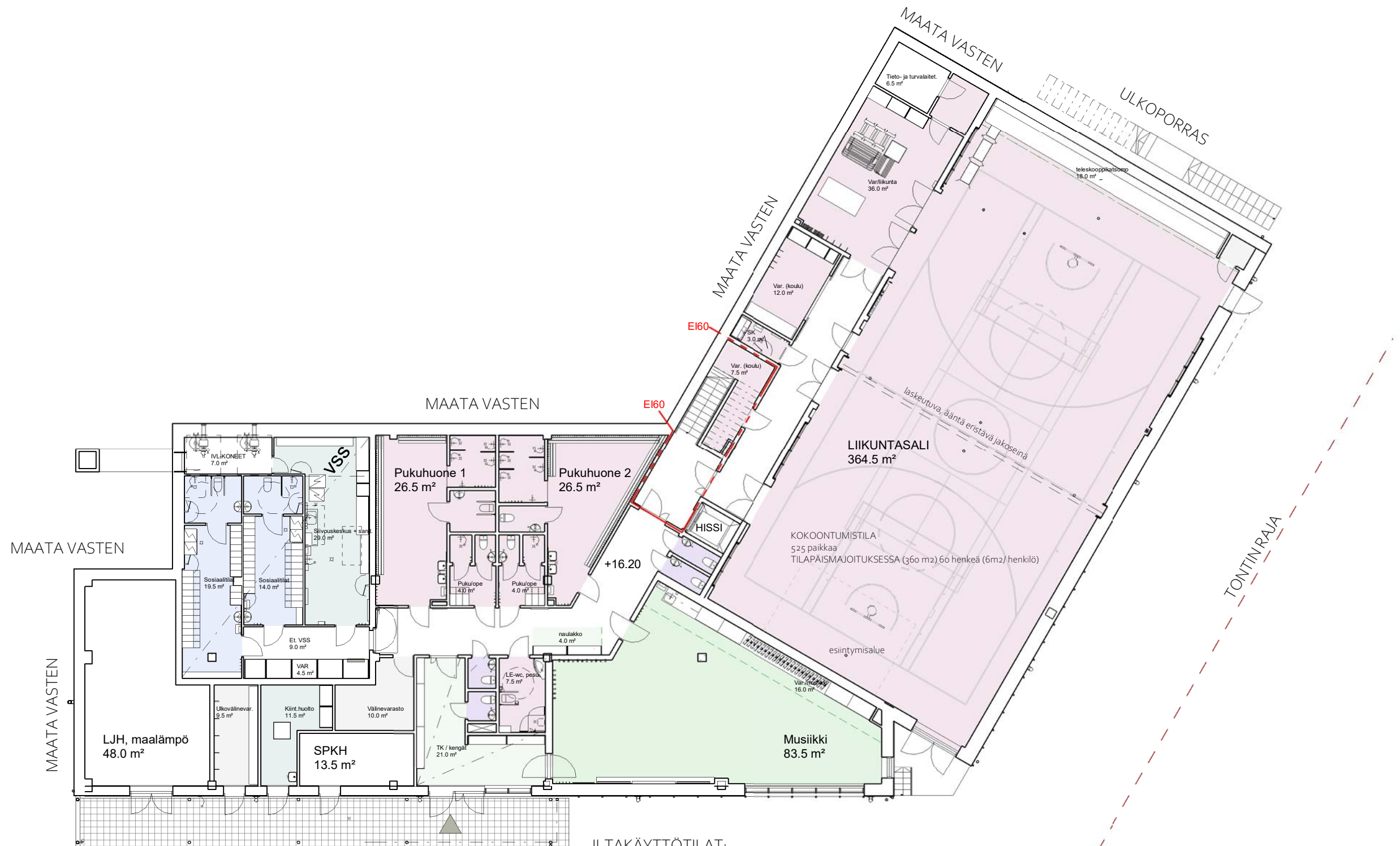
VÄLITUNTIPIHAN KOKO:
 välituntipihan koko ilman isoa kenttää 5500 m²



KELLARI

Värit tilaryhmittäin

- 1.1 Opetustilat
- 1.2 Aineopetustilat
- 2.1 Liikuntatilat
- 6 Oppilas-WC
- 7 Sosiaalitilat
- 9 Huoltotoimi
- 10.1 Varastotilat
- 11 Tekniset tilat
- 12 Liikennetilat

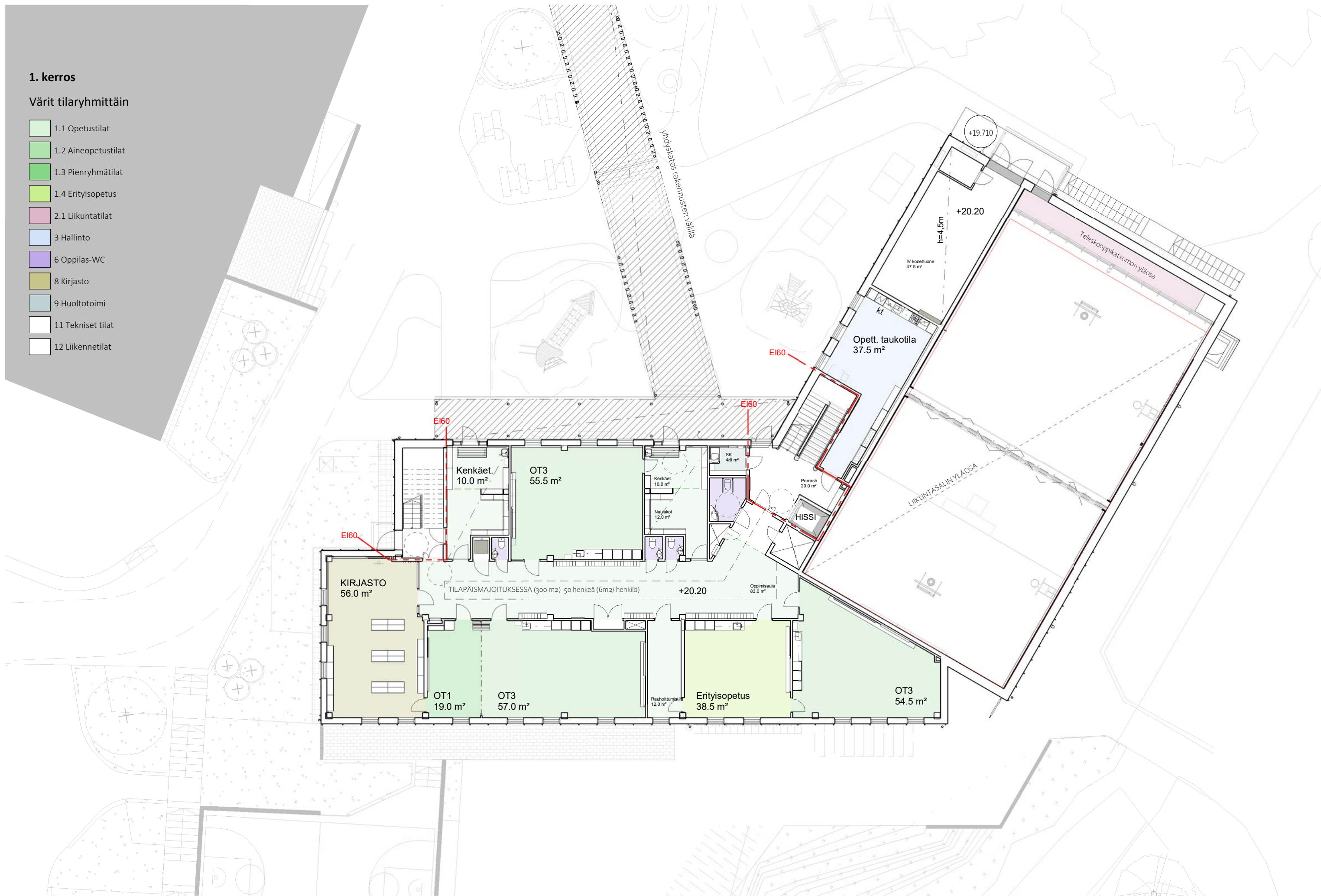


ILTAKÄYTTÖTILAT:
- SALIN JUHLAKÄYTTÖ SEKÄ
PUKUTILOJEN JA SALIN ILTAKÄYTTÖ
- MUSIIKKILUOKKA

1. kerros

Värit tilaryhmittäin

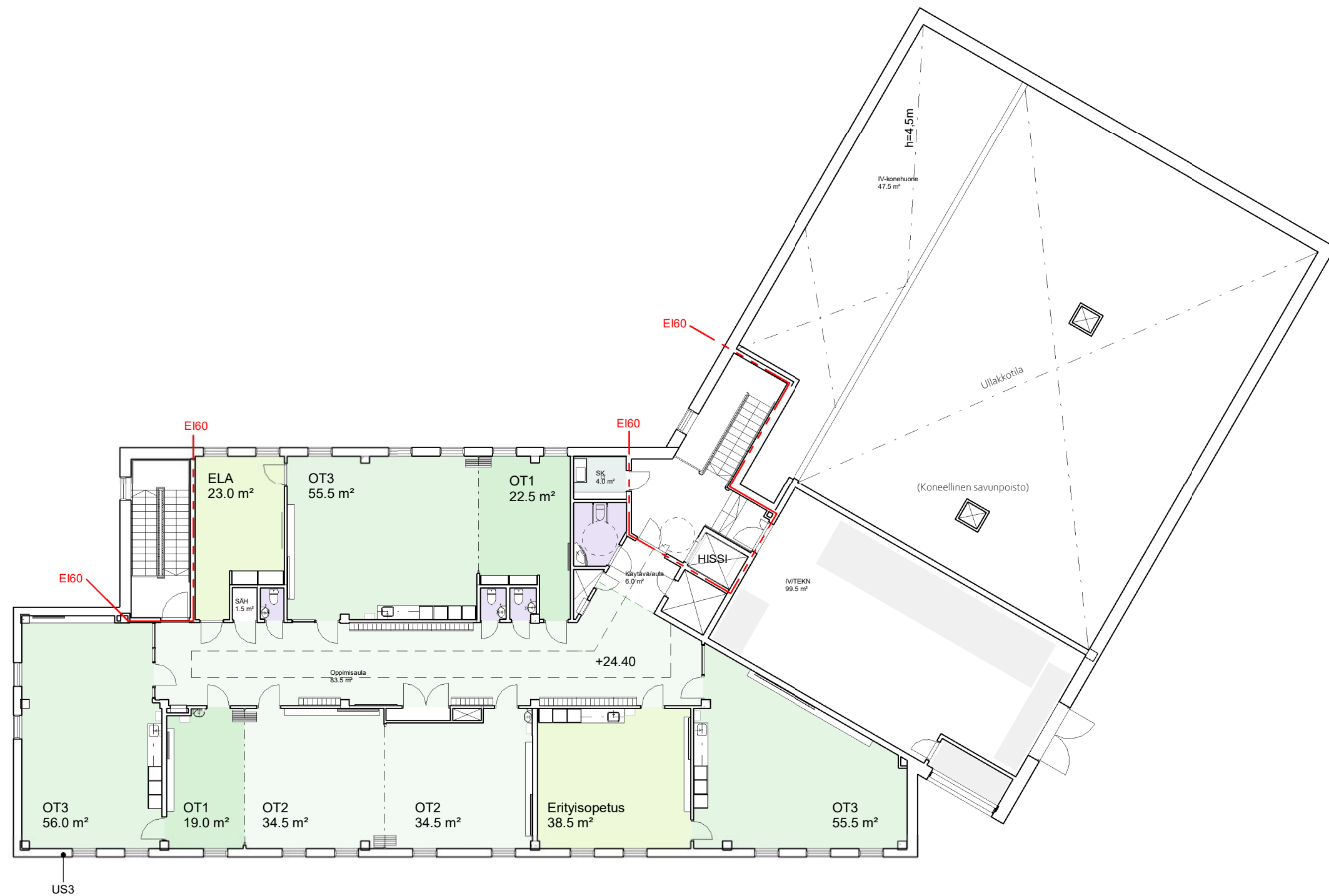
- 1.1 Opetustilat
- 1.2 Aineopetustilat
- 1.3 Pienryhmätilat
- 1.4 Erityisopetus
- 2.1 Liikuntatilat
- 3 Hallinto
- 6 Oppilas-WC
- 8 Kirjasto
- 9 Huoltotoimi
- 11 Tekniset tilat
- 12 Liikennetilat

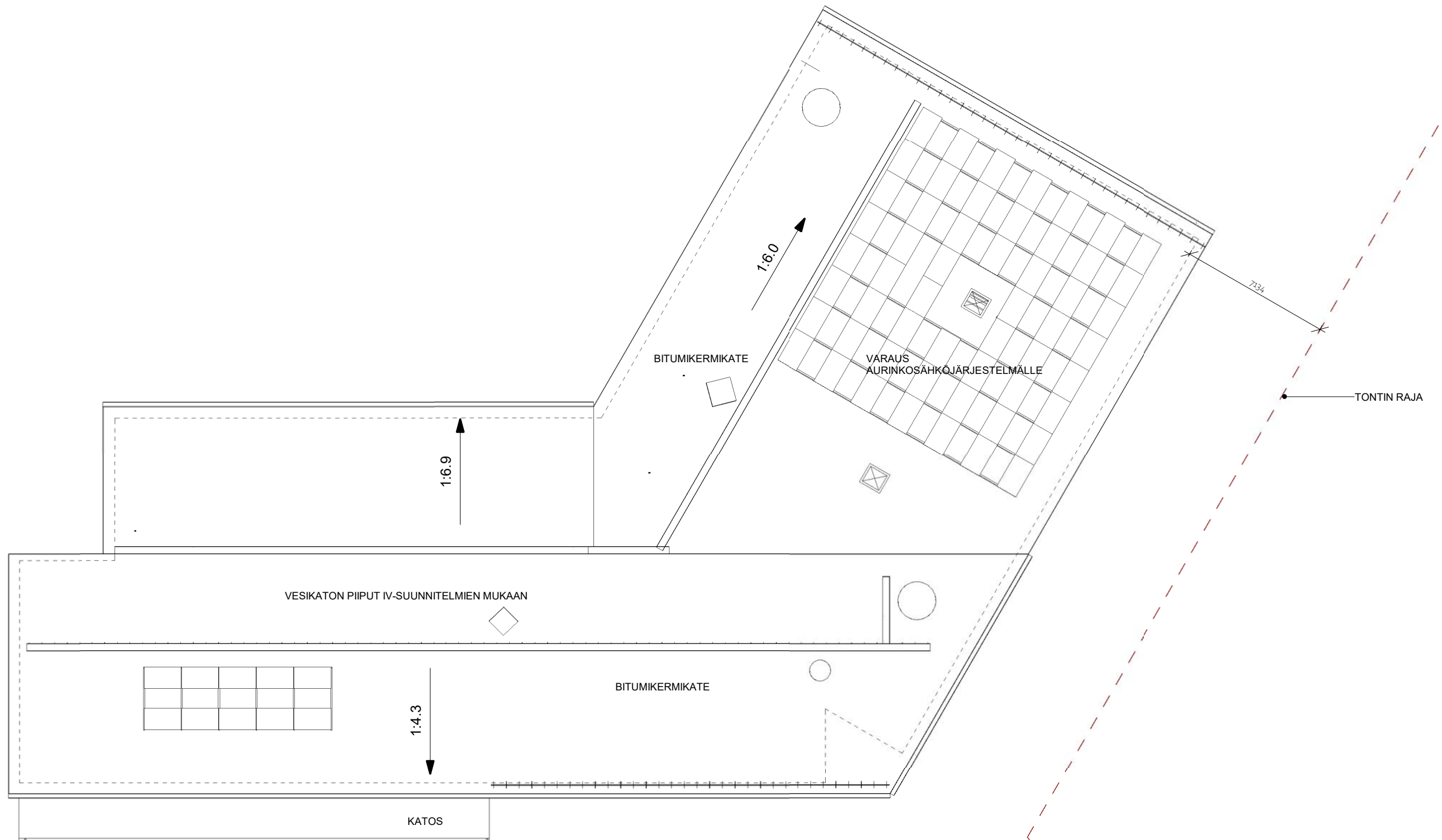


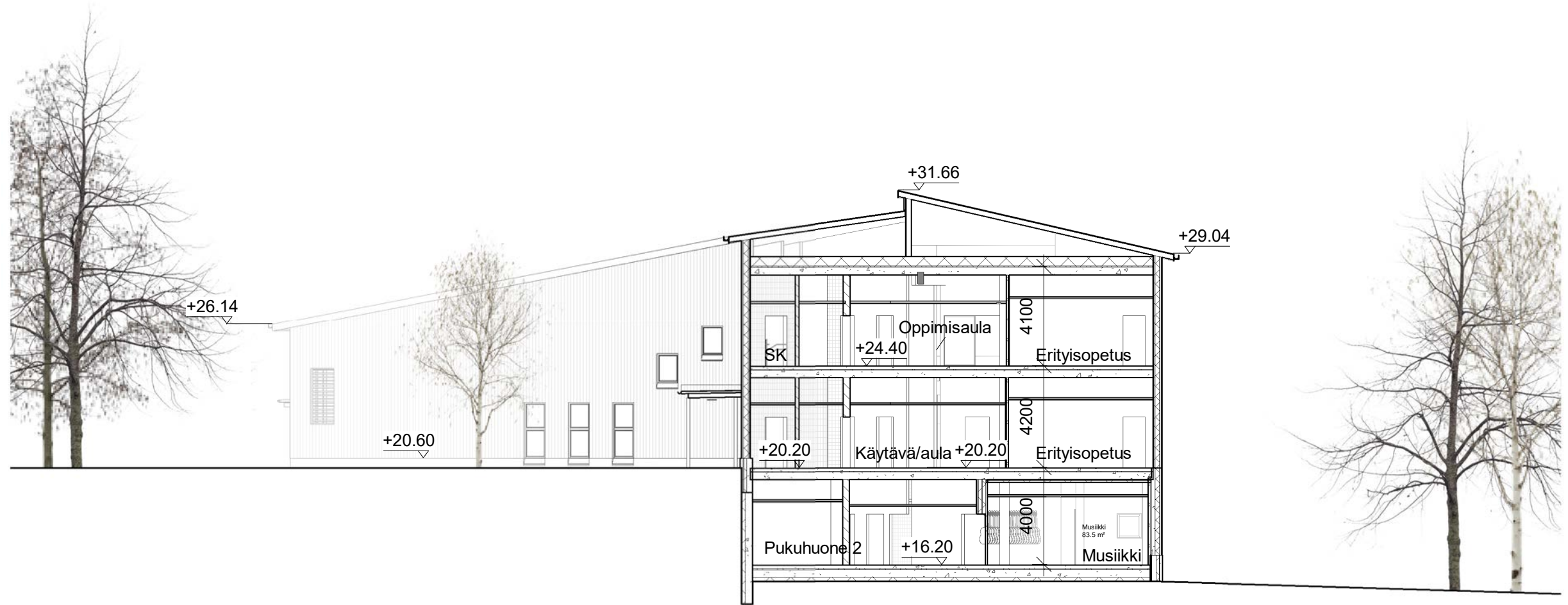
2. kerros

Värit tilaryhmittäin

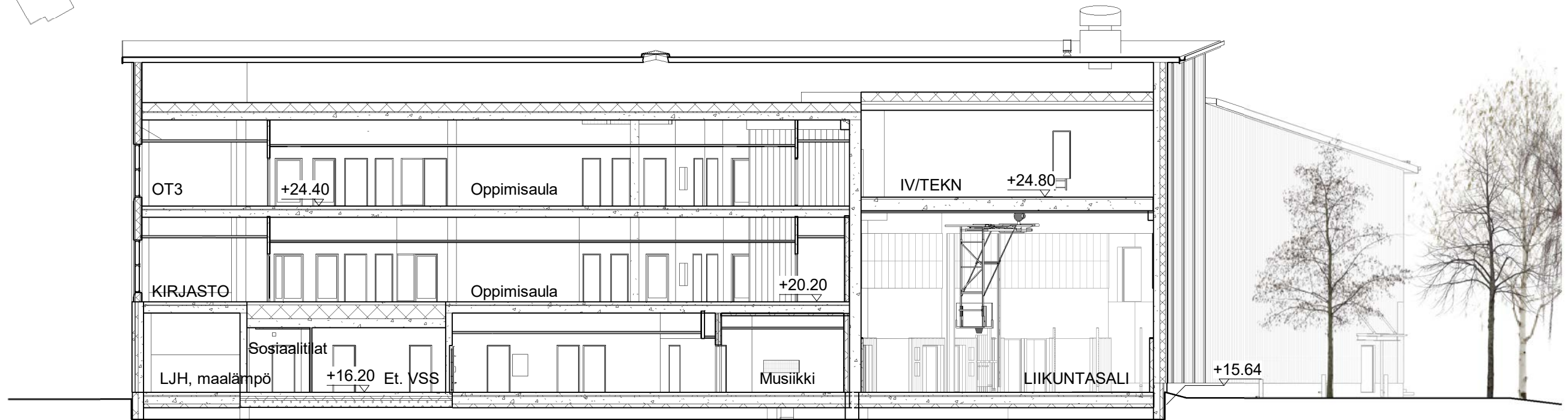
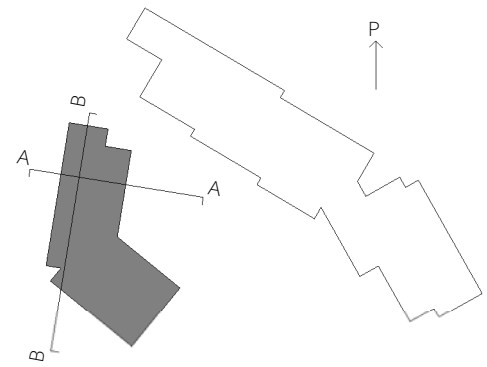
- 1.1 Opetustilat
- 1.2 Aineopetustilat
- 1.3 Pienryhmätilat
- 1.4 Erityisopetus
- 6 Oppilas-WC
- 9 Huoltotoimi
- 11 Tekniset tilat
- 12 Liikennetilat



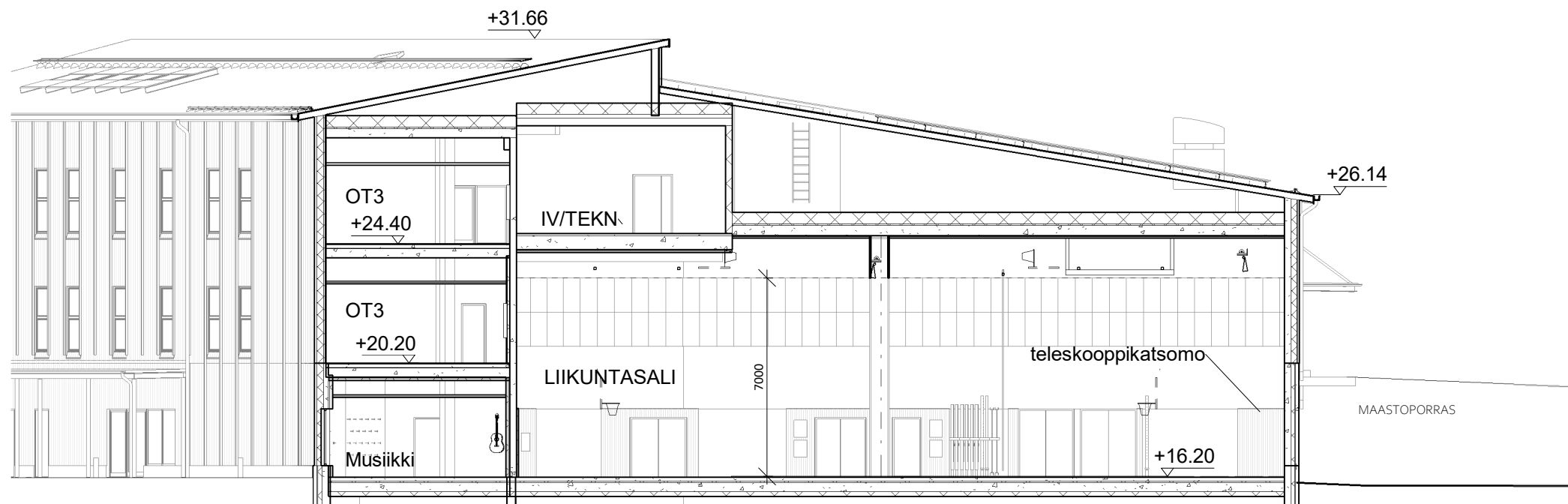




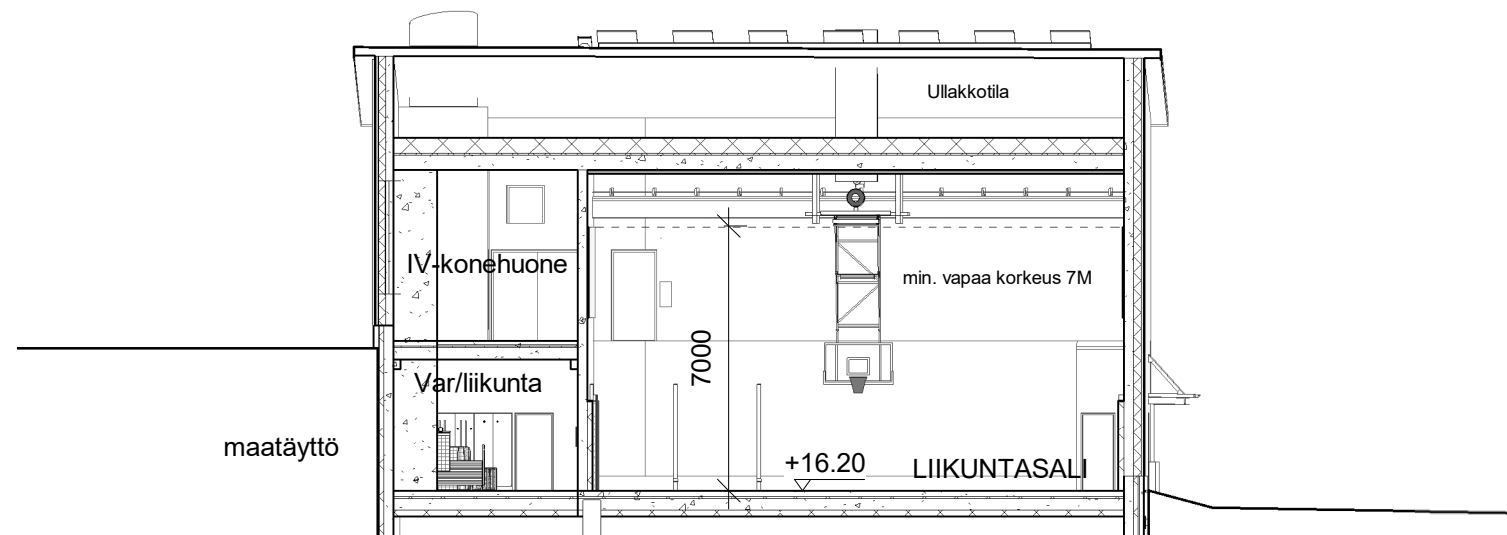
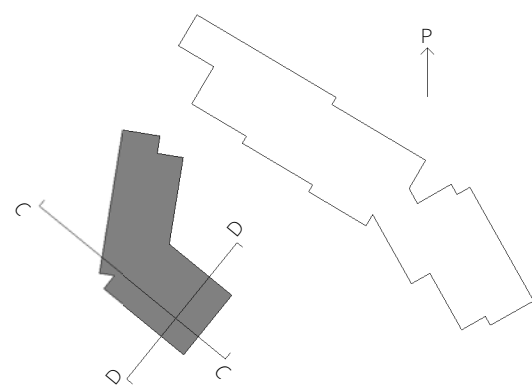
LEIKKAUS A-A



LEIKKAUS B-B



LEIKKAUS C-C

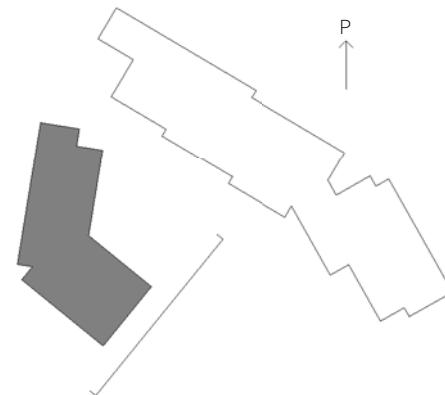


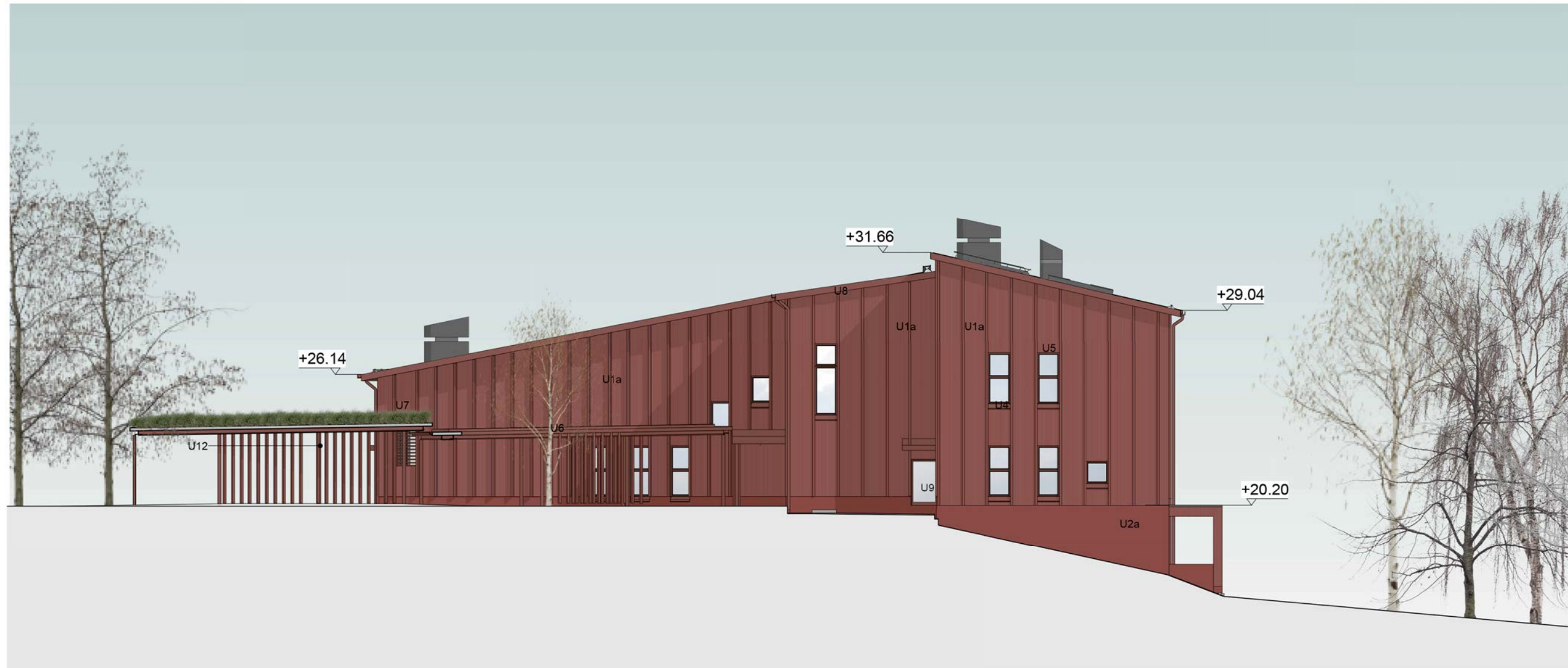
LEIKKAUS D-D, LIIKUNTASALI



Julkisivumateriaalit

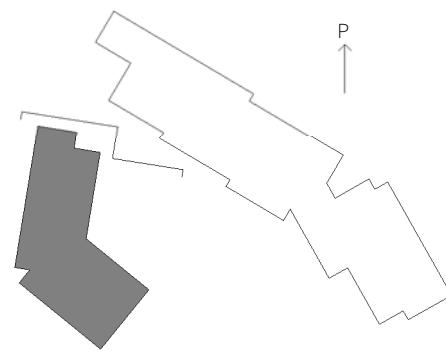
- U1a Puuverhous, pystypaneli + harva rima, tiilenpunainen
- U1b Puuverhous, pystypaneli + harva rima, vaalea kuultomaalaus
- U2a Betonisokkeli, maalattu punainen
- U2b Betonisokkeli, maalattu vaalea
- U3 -
- U4 Ikkunoiden vesipellit, pinnoitettu teräs, tummanpunainen
- U5 Ikkunapuitteet, polttomaalattu alumiini, tummanpunainen
- U6 Katosten pellitykset, pinnoitettu teräs, tummanpunainen
- U7 Tuloilmasäleiköt, polttomaalattu alumiini, tummanpunainen
- U8 Räystäspellitykset, -kourut ja syöksytorvet, pinnoitettu teräs, tummanpunainen
- U9 Lasi
- U10 Kattohuopa, vaalea harmaa
- U11 Pystysaumattu pelti, vaaleanharmaa
- U12 Puusoiro, maalattu tummanpunainen





Julkisivumateriaalit

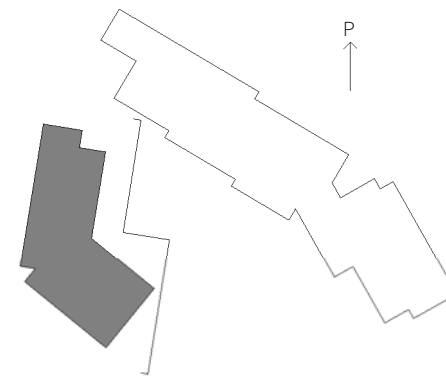
- U1a Puuverhous, pystypaneli + harva rima, tiilenpunainen
- U1b Puuverhous, pystypaneli + harva rima, vaalea kuultomaalaus
- U2a Betonisokkeli, maalattu punainen
- U2b Betonisokkeli, maalattu vaalea
- U3 -
- U4 Ikkunoiden vesipellit, pinnoitettu teräs, tummanpunainen
- U5 Ikkunapuitteet, polttomaalattu alumiini, tummanpunainen
- U6 Katosten pellitykset, pinnoitettu teräs, tummanpunainen
- U7 Tuloilmasäleiköt, polttomaalattu alumiini, tummanpunainen
- U8 Räystäspellitykset, -kourut ja syöksytorvet, pinnoitettu teräs, tummanpunainen
- U9 Lasi
- U10 Kattohuopa, vaalea harmaa
- U11 Pystysaumattu pelti, vaaleanharmaa
- U12 Puusoiro, maalattu tummanpunainen





Julkisivumateriaalit

- U1a Puuverhous, pystypaneli + harva rima, tiilenpunainen
- U1b Puuverhous, pystypaneli + harva rima, vaalea kuultomaalaus
- U2a Betonisokkeli, maalattu punainen
- U2b Betonisokkeli, maalattu vaalea
- U3 -
- U4 Ikkunoiden vesipellit, pinnoitettu teräs, tummanpunainen
- U5 Ikkunapuitteet, polttomaalattu alumiini, tummanpunainen
- U6 Katosten pellitykset, pinnoitettu teräs, tummanpunainen
- U7 Tuloilmasäleiköt, polttomaalattu alumiini, tummanpunainen
- U8 Räystäspellitykset, -kourut ja syöksytorvet, pinnoitettu teräs, tummanpunainen
- U9 Lasi
- U10 Kattohuopa, vaalea harmaa
- U11 Pystysaumattu pelti, vaaleanharmaa
- U12 Puusoiro, maalattu tummanpunainen

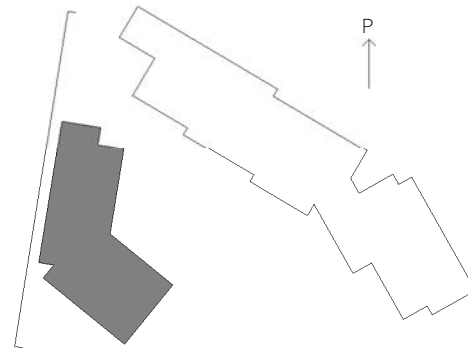




SISÄÄNKÄYNTI LIIKUNTA / JUHLAKÄYTTÖ /
PUKUTILAT / MUSIIKIN ILTAKÄYTTÖ

Julkisivumateriaalit

- U1a Puuverhous, pystypaneli + harva rima, tiilenpunainen
- U1b Puuverhous, pystypaneli + harva rima, vaalea kuultomaalaus
- U2a Betonisokkeli, maalattu punainen
- U2b Betonisokkeli, maalattu vaalea
- U3 -
- U4 Ikkunoiden vesipellit, pinnoitettu teräs, tummanpunainen
- U5 Ikkunapuitteet, polttomaalattu alumiini, tummanpunainen
- U6 Katosten pellitykset, pinnoitettu teräs, tummanpunainen
- U7 Tuloilmasäleiköt, polttomaalattu alumiini, tummanpunainen
- U8 Räystäspellitykset, -kourut ja syöksytorvet, pinnoitettu teräs, tummanpunainen
- U9 Lasi
- U10 Kattohuopa, vaalea harmaa
- U11 Pystysaumattu pelti, vaaleanharmaa
- U12 Puusoiro, maalattu tummanpunainen





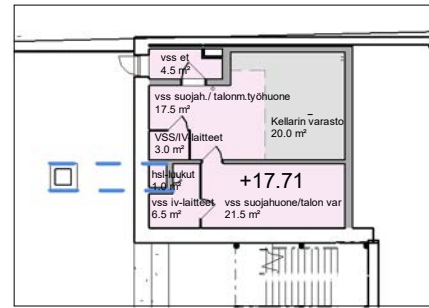




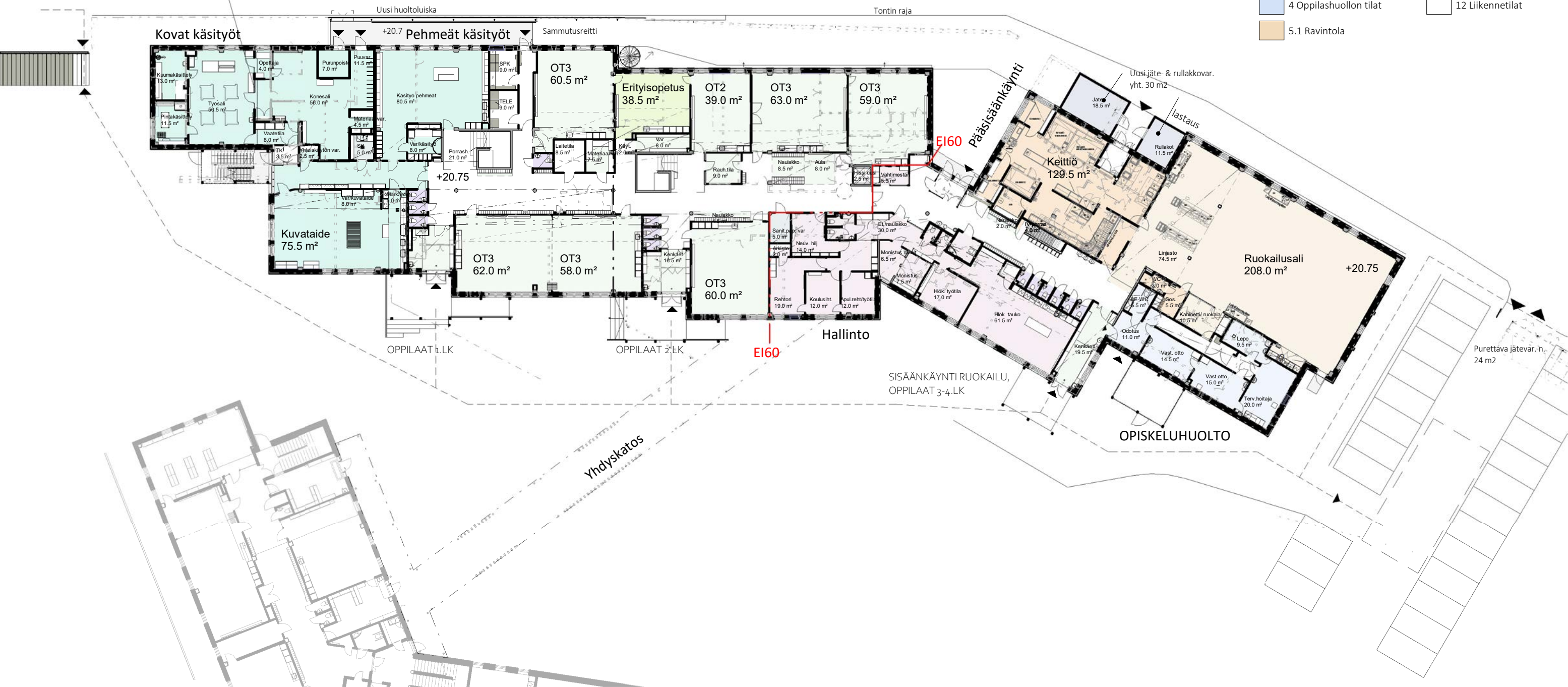
KELLARI & 1. KERROS

Värit tilaryhmittäin:

- | | |
|---|--|
| 1.1 Opetustilat | 5.2 Keittiö |
| 1.2 Aineopetustilat | 6 Oppilas-WC |
| 1.3 Pienryhmätilat | 8 Kirjasto |
| 1.4 Erityisopetus | 9 Huoltotoimi |
| 1.5 Versta | 10.1 Varastotilat |
| 2.1 Liikuntatilat | 10.2 Kylmät tilat |
| 3 Hallinto | 11 Tekniset tilat |
| 4 Oppilashuollon tilat | 12 Liikennetilat |
| 5.1 Ravintola | |



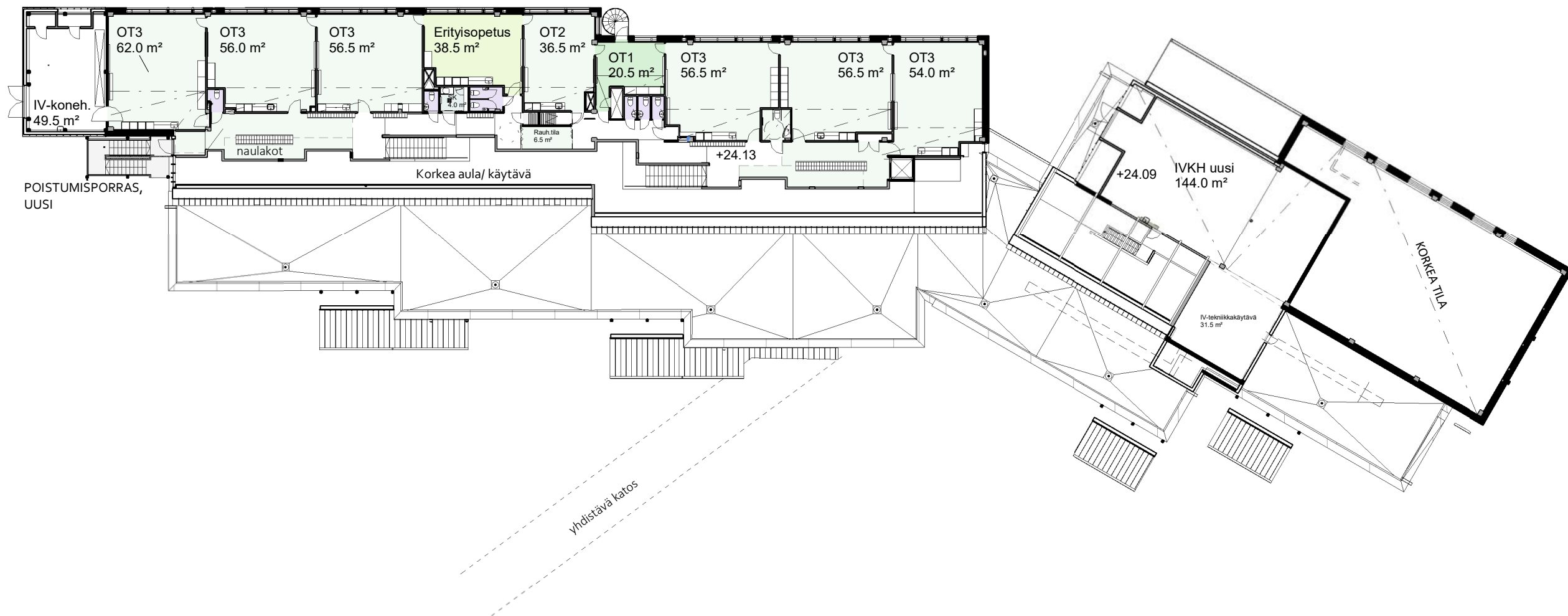
Kellari,
väestönsuoja



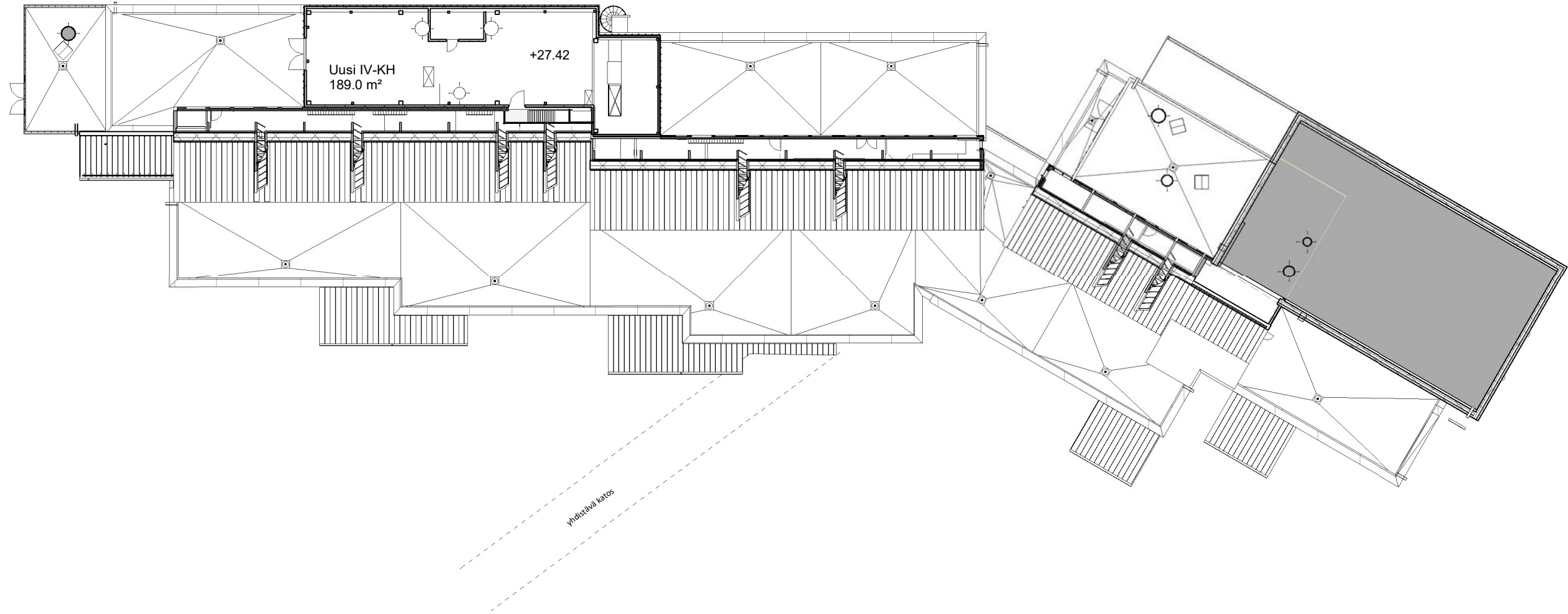
2. KERROS

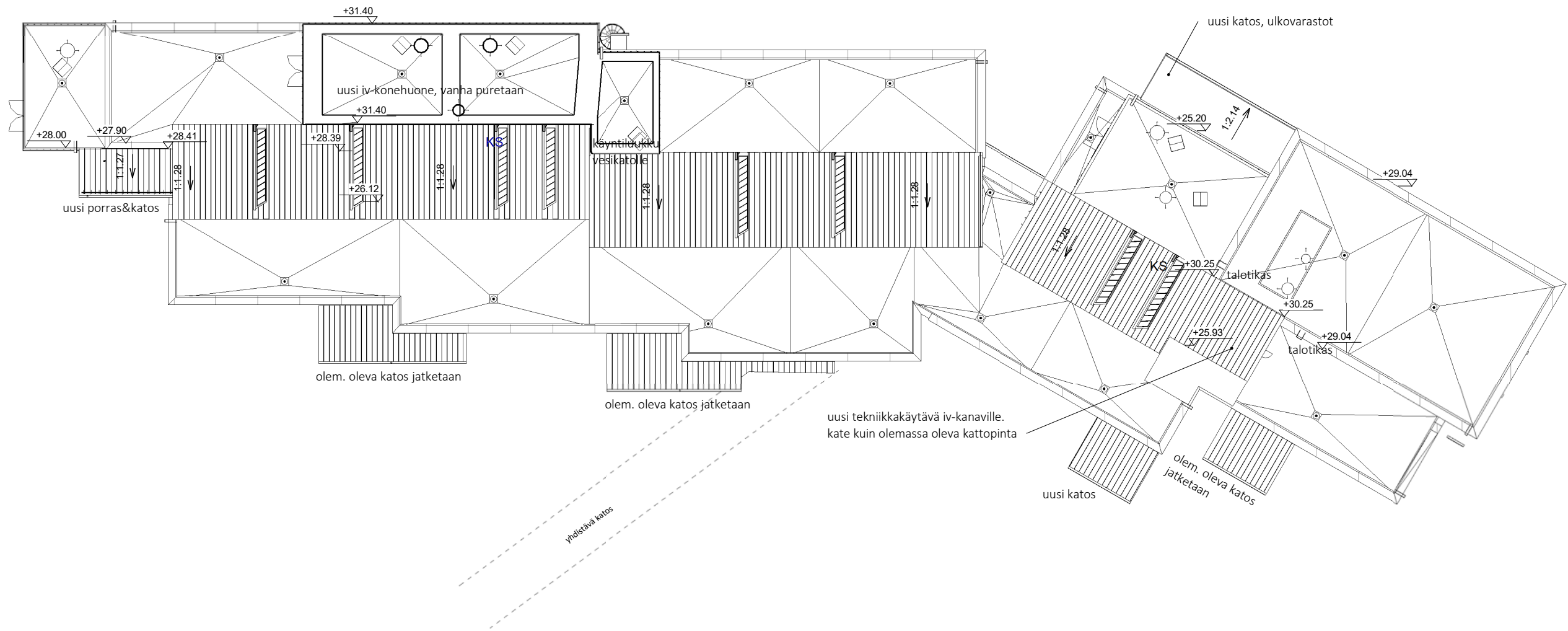
Värit tilaryhmittäin:

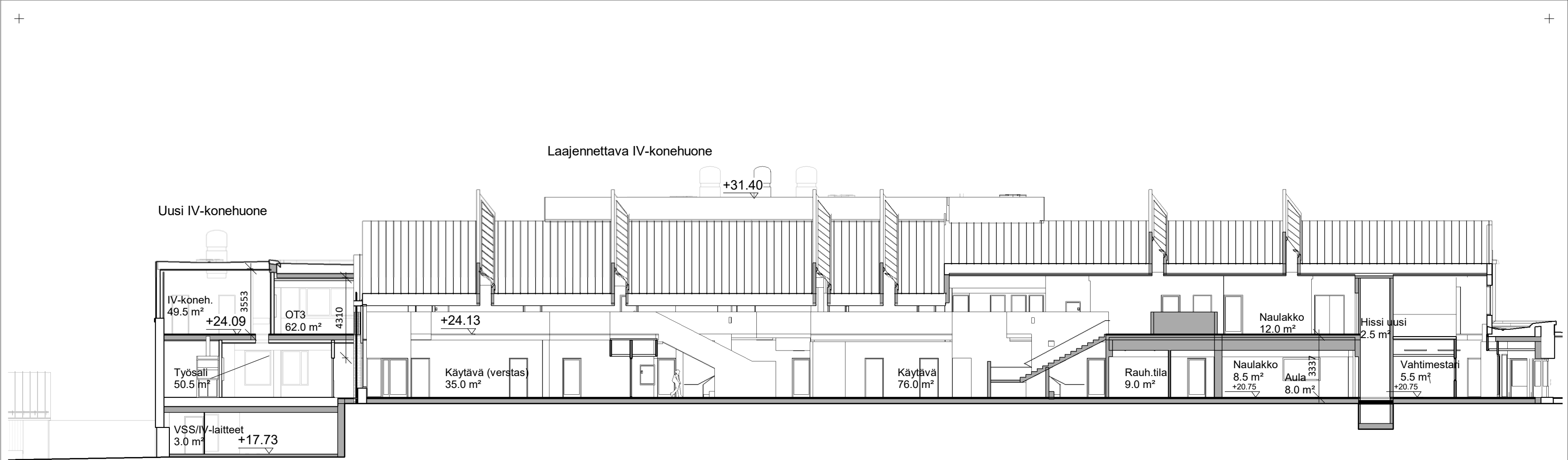
- 1.1 Opetustilat
- 1.3 Pienryhmätilat
- 1.4 Erityisopetus
- 5.2 Keittiö
- 6 Oppilas-WC
- 9 Huoltotoimi
- 10.1 Varastotilat
- 11 Tekniset tilat
- 12 Liikennetilat



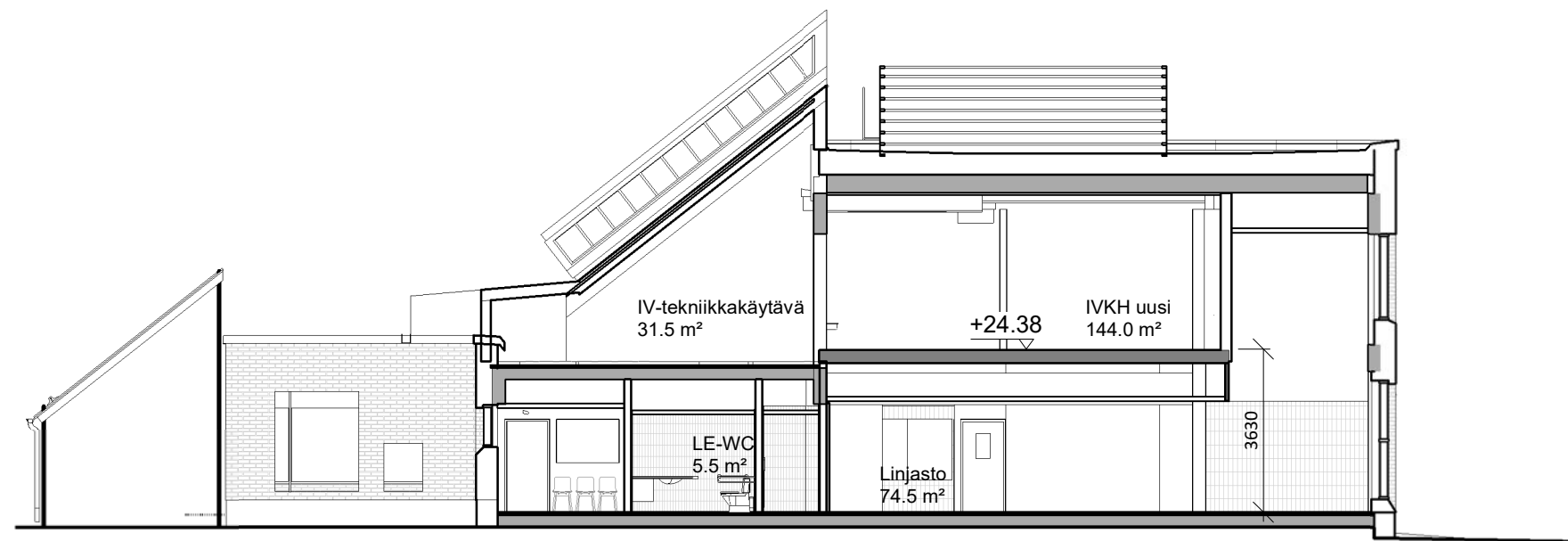
3. KERROS



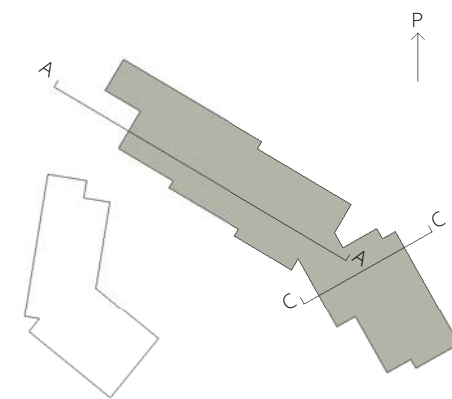


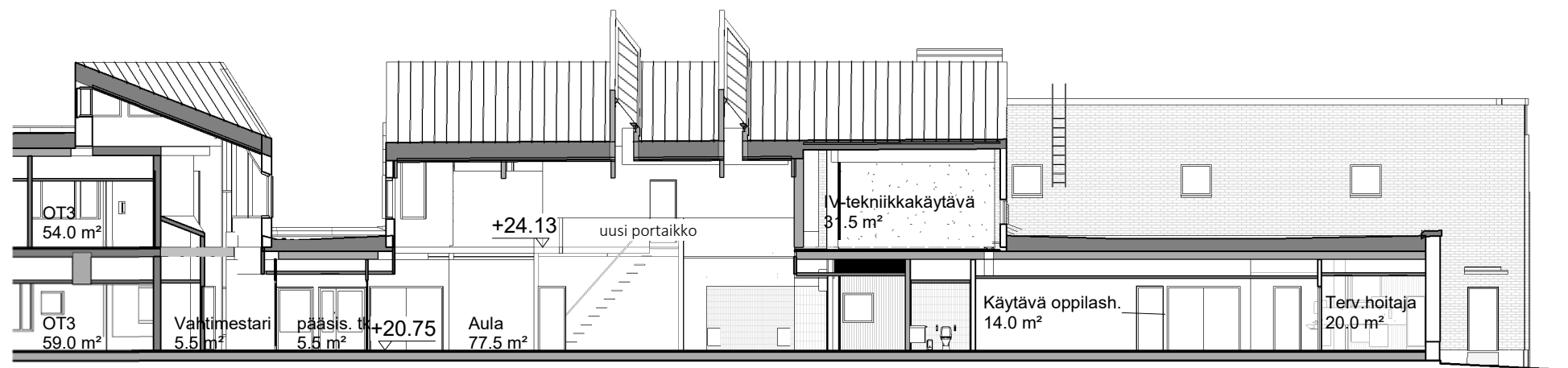


Leikkaus A-A

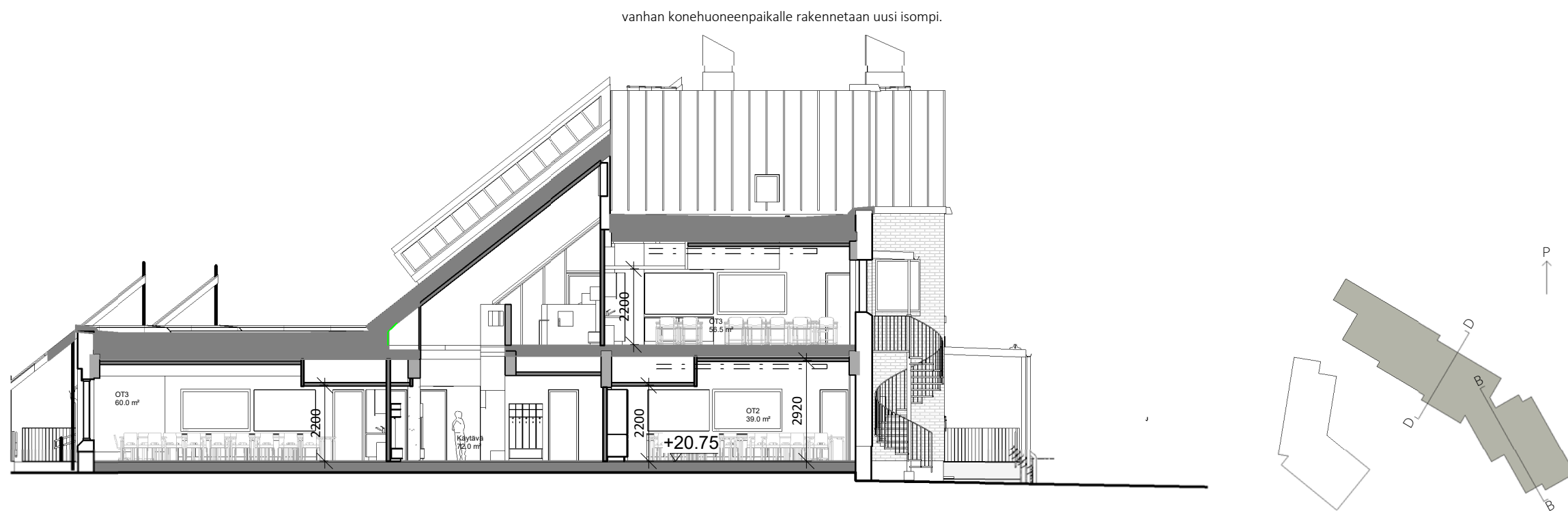


Leikkaus C-C





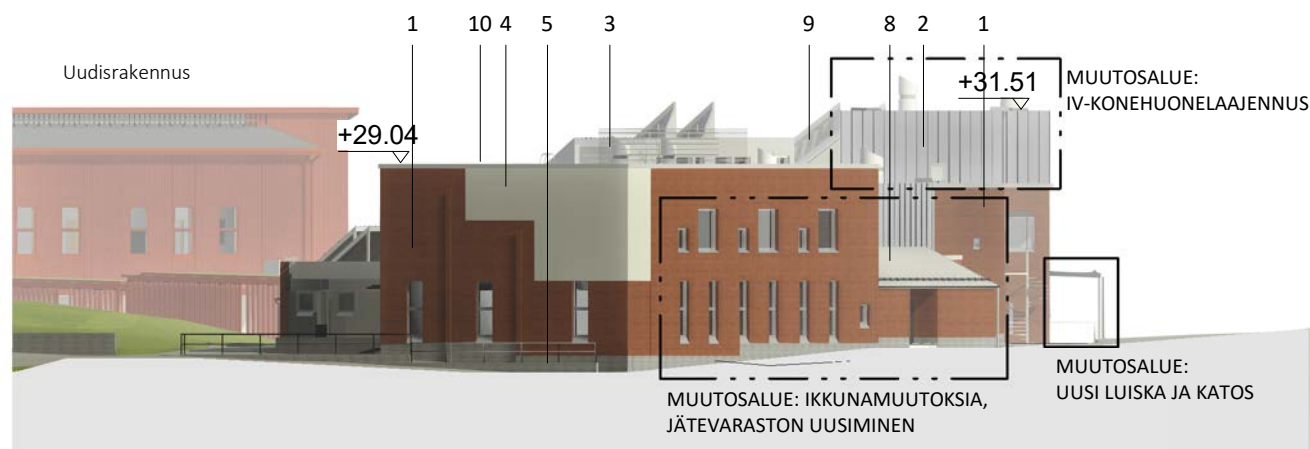
Leikkaus B-B



Leikkaus D-D



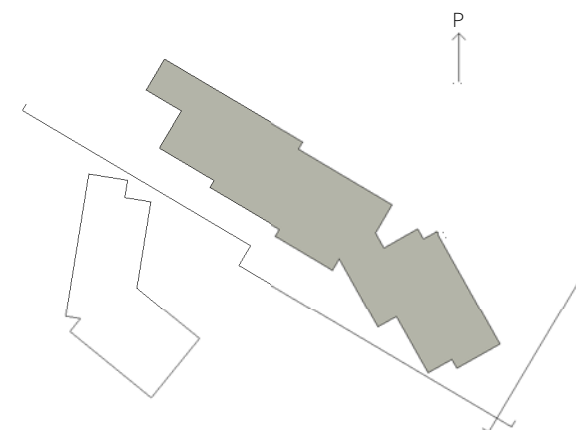
Julkisivu etelään



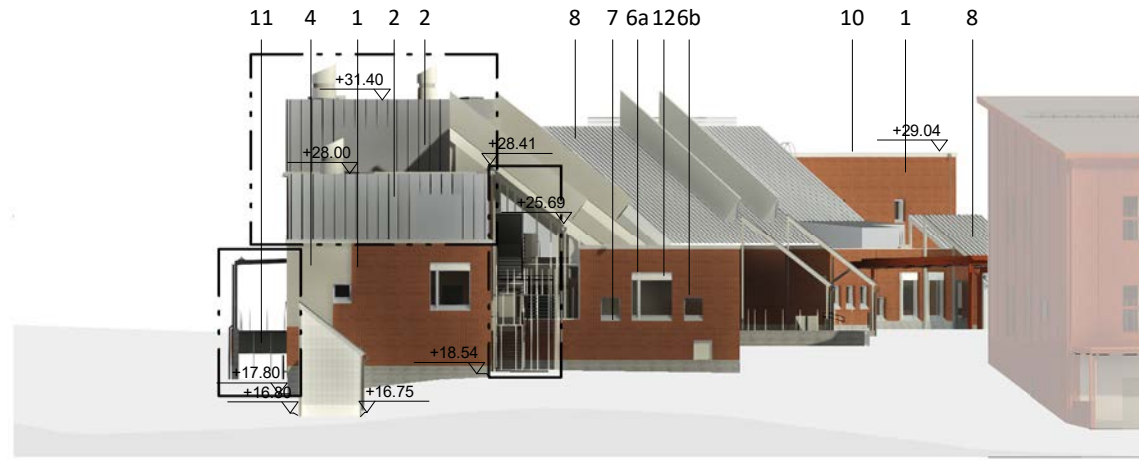
Julkisivu itään

Julkisivumateriaalit

- 1 Tiili, punainen, mahdollisimman vastaava kuin olemassa oleva tiili
- 2 Metallia harmaa, metallikasetti julkisivu IV-konehuoneissa, mahdollisimman vastaava kuin olemassa oleva
- 3 Metallia harmaa, IV-säleiköt
- 4 Vaalea rapattu pinta
- 5 Sokkeli betoni, paikallavalettu, harmaa
- 6a Ikkunapuitteet ja ikkunoiden puiset pystyrakenteet, valkoinen
- 6b Ikkunapuitteet, tummanvihreä, pienet ja tuuletusikkunat
- 7 Ikkunoiden vesipellit, kaiteet, ym. metalliosat, vaaleanharmaa
- 8 Konesaumattu peltikatto, harmaa
- 9 Lasi
- 10 Bitumikermikate, tumma, tasaiset osuudet
- 11 Tukimuurit, tiili, punainen
- 12 Kiviaineinen julkisivulevy, vaalea, ikkunoiden yhteydessä
- 13 Ovet, metalli, vaaleanharmaa
- 14 Maalattu puupaneli, valkoinen



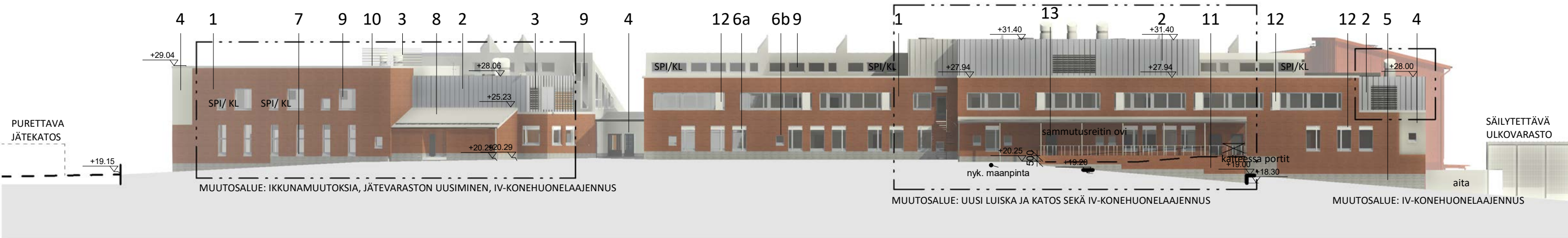
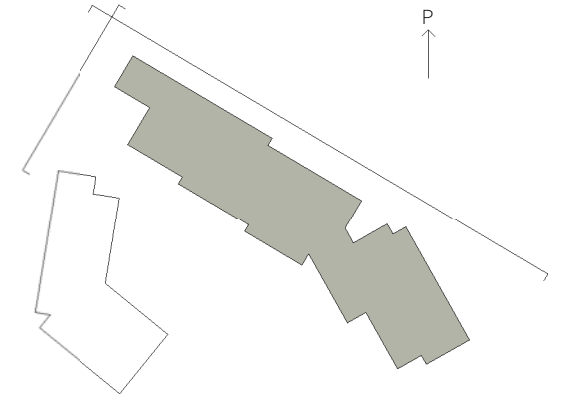
MUUTOSALUE:
UUSI LUISKA JA KATOS, KONEHUONELAAJENNUKSET
JA PORTAAN UUSIMINEN JA JATKAMINEN



Julkisivu länteen

Julkisivumateriaalit

- 1 Tiili, punainen, mahdollisimman vastaava kuin olemassa oleva tiili
- 2 Metallia harmaa, metallikasetti julkisivu IV-konehuoneissa, mahdollisimman vastaava kuin olemassa oleva
- 3 Metallia harmaa, IV-säleiköt
- 4 Vaalea rapattu pinta
- 5 Sokkelel betoni, paikallavalettu, harmaa
- 6a Ikkunapuitteet ja ikkunoiden puiset pystyrakenteet, valkoinen
- 6b Ikkunapuitteet, tummanvihreä, pienet ja tuuletusikkunat
- 7 Ikkunoiden vesipellit, kateet, ym. metalliosat, vaaleanharmaa
- 8 Konesaumattu peltikatto, harmaa
- 9 Lasi
- 10 Bitumikermikate, tumma, tasaiset osuudet
- 11 Tukimuurit, tiili, punainen
- 12 Kiviaineinen julkisivulevy, vaalea, ikkunoiden yhteydessä
- 13 Ovet, metalli, vaaleanharmaa
- 14 Maalattu puupaneli, valkoinen



Julkisivu pohjoiseen



TOPTEN –rakennusvalvonnatwww.pksrava.fi**Yhtenäiset käytännöt**

Vahvistuspvm

Muutos

Tunniste

Hankkeen osoite ja rakennus: Solisevantie 10 (49-40-105-2) Rakennus 1 (peruskorjaus)**Tekijä (rakennussuunnittelija) ja päivämäärä:** Arto Aho 29.11.2024

Pinta-alataulukko täytetään rakennuskohtaisesti eritellen pääkäyttötarkoituksen mukainen kerrosala, asemakaavan sallima lisäkerrosala ja MRL 115 §:n sallima lisäkerrosala (huom. ei koske ennen vuotta 2000 hyväksytyjä kaavoja*).

Taulukko rätätälöidään asemakaavan pääkäyttötarkoituksen mukaisen (A-C) ja asemakaavan sallimien lisärakennusoikeuksien mukaiseksi (E-G). Sarakkeet A-C ja E-G nimetään sanatarkasti asemakaavaa siteeraten.

Kohdat H-K käsittävät MRL:n muutoksen 812 / 2017 115 §:n mukaisen rakennusoikeuden lisäksi sallittavan kerrosalan.

Taulukon yhteyteen liitetään kerrosalakaaviot kaikista erilaisista kerroksista, kellarista ja ullakosta käyttötarkoituksineen taulukon värisävyjä käyttäen.

	Pääkäyttötarkoituksen mukainen kerrosala (kem2)				MRL 115 § :n sallima (H, I, J, K) (vain 1.1.2000 jälkeen hyväksytyt kaavat*)					Kerrosala yht.	Kokonaisala yht.	
	A	B	C	D	H	I	J	K	L	M	N	O
	Pääkäyttötark. muk. kem2	Muu sallittu kem2 (kylmät ulkovar.)	Muu sallittu kem2 (vanhat konehuoneet)	Rakennus-oikeudellinen kem2 yhteensä (A+B+C)	US yli 250 mm, VS yli 200 mm	VSS kem2	Talotekn. kuilut ja hormit kem2	Yleis. til. avaut. tekn. tila kem2	Lisäkerrosala yht. (E - K)	Kerrosala yhteensä kem2	Muu ala (uudet IV-koneh., VSS) m2	Kokonaisala yhteensä m2
kellari				0					0	0	75	75
1. kerros	2173	55		2228	68			18	86	2314		2314
2. kerros	688		50	738	32		4		36	774	210	984
3. kerros			70	70					0	70	160	230
ullakko				0					0	0		0
YHTEENSÄ	2861	55	120	3036	100	0	4	18	122	3158	445	3603

Asemakaavan sallima rakennusoikeus

5076

Erotus

2040

Selitteet

- A: Asemakaavan pääkäyttötarkoituksen mukainen kerrosala
 B: Muu sallittu/velvoitettu pääkäyttötarkoituksen mukainen kerrosala
 C: Muu sallittu/velvoitettu pääkäyttötarkoituksen mukainen kerrosala
 D: Yhteensä A+B+C = Rakennusoikeudellinen kerrosala (vrt. Lupapiste, Trimble) = Pääkäyttötarkoituksen mukainen kerrosala
 E: Asemakaavan sallima lisäkerrosala (yksilöitävä tapauskohtaisesti)
 F: Asemakaavan sallima lisäkerrosala (yksilöitävä tapauskohtaisesti)
 G: Asemakaavan sallima lisäkerrosala (yksilöitävä tapauskohtaisesti)
 H: Seinäpaksuuden (ulkoseinä yli 250 mm ja huoneistoa rajaava väliseinä yli 200 mm) ylittävän osan kerrosala
 I: Väestönsuojan kerrosala
 J: Taloteknisten järjestelmien edellyttämien kuilujen ja hormien kerrosala
 K: Yleisiin tiloihin avautuvan teknisen tilan kerrosala
 L: Yhteensä E-K
 M: Rakennuksen kerrosala yhteensä
 N: Muu kuin kerrosalaan laskettava kokonaisala (esim. kellari, ullakko)
 O: Rakennuksen kokonaisala yhteensä

*) Siirtymäsäännöksestä (MRL 217 §) johtuen, MRL 115 §:n mukaiset kerrosalan ylitykset eivät koske ennen vuotta 2000 hyväksytyjä asemakaavoja.

Hankkeen rakennusoikeutta ja käyttötarkoitusta koskevat asemakaavamääräykset (sekä mahdollistavat että velvoittavat) sanatarkasti asemakaavaa siteeraten:

TOPTEN –rakennusvalvonnat

www.pksrava.fi

Yhtenäiset käytännöt

Vahvistuspvm

Muutos

Tunniste

Hankkeen osoite ja rakennus: Solisevantie 10 (49-40-105-2) Rakennus 2 (Uudisrakennus)

Tekijä (rakennussuunnittelija) ja päivämäärä: Arto Aho 27.11.2024

Pinta-alataulukko täytetään rakennuskohtaisesti eritellen pääkäyttötarkoituksen mukainen kerrosala, asemakaavan sallima lisäkerrosala ja MRL 115 §:n sallima lisäkerrosala (huom. ei koske ennen vuotta 2000 hyväksytyjä kaavoja*). Taulukko räätälöidään asemakaavan pääkäyttötarkoituksen mukaisen (A-C) ja asemakaavan sallimien lisärakennusoikeuksien mukaiseksi (E-G). Sarakkeet A-C ja E-G nimetään sanatarkasti asemakaavaa siteeraten. Kohdat H-K käsittävät MRL:n muutoksen 812 / 2017 115 §:n mukaisen rakennusoikeuden lisäksi sallittavan kerrosalan. Taulukon yhteyteen liitetään kerrosalakaaviot kaikista erilaisista kerroksista, kellarista ja ullakosta käyttötarkoituksineen taulukon värisävyjä käyttäen.

Pääkäyttötarkoituksen mukainen kerrosala (kem2)				MRL 115 § :n sallima (H, I, J, K) (vain 1.1.2000 jälkeen hyväksytyt kaavat*)					Kerrosala yht.	Kokonaisala yht.	
A	B	C	D	H	I	J	K	L	M	N	O
Pääkäyttötark. muk. kem2	Muu sallittu kem2 (salin seinät 2.krs)	Muu sallittu kem2 (mikä ?)	Rakennus-oikeudellinen kem2 yhteensä (A+B+C)	VSS kem2			Lisäkerrosala yht. (E - K)	Kerrosala yhteensä kem2	Muu ala (VSS ja ulos avautuvat tekn.tilat) m2	Kokonaisala yhteensä m2	
				US yli 250 mm, VS yli 200 mm	(teleskoopikat somo=tekn.tila)	Talotekn. kuilut ja hormit kem2	Yleis. til. avaut. tekn. tila kem2				
kellari	786,5	11,5	798	26,5	25,5		14	66	864	220	1084
1. kerros	587,5		587,5	29		6	57	92	679,5		679,5
2. kerros	541		541	14		2	121	137	678		678
3. kerros			0					0	0		0
ullakko			0					0	0		0
YHTEENSÄ	1915	11,5	1926,5	69,5	25,5	8	192	295	2221,5	220	2441,5

Virallisen tiedon mukaan käytetty rakennusoikeus 3150 kem2

Asemakaavan sallima rakennusoikeus

5076

Erotus

3149,5

Selitteet

- A: Asemakaavan pääkäyttötarkoituksen mukainen kerrosala
- B: Muu sallittu/velvoitettu pääkäyttötarkoituksen mukainen kerrosala
- C: Muu sallittu/velvoitettu pääkäyttötarkoituksen mukainen kerrosala
- D: Yhteensä A+B+C = Rakennusoikeudellinen kerrosala (vrt. Lupapiste, Trimble) = Pääkäyttötarkoituksen mukainen kerrosala
- E: Asemakaavan sallima lisäkerrosala (yksilöitävä tapauskohtaisesti)
- F: Asemakaavan sallima lisäkerrosala (yksilöitävä tapauskohtaisesti)
- G: Asemakaavan sallima lisäkerrosala (yksilöitävä tapauskohtaisesti)
- H: Seinäpaksuuden (ulkoseinä yli 250 mm ja huoneistoa rajaava väliseinä yli 200 mm) ylittävän osan kerrosala
- I: Väestönsuojan kerrosala
- J: Taloteknisten järjestelmien edellyttämien kuilujen ja hormien kerrosala
- K: Yleisiin tiloihin avautuvan teknisen tilan kerrosala
- L: Yhteensä E-K
- M: Rakennuksen kerrosala yhteensä
- N: Muu kuin kerrosalaan laskettava kokonaisala (esim. kellari, ullakko)
- O: Rakennuksen kokonaisala yhteensä

*) Siirtymäsäännöksestä (MRL 217 §) johtuen, MRL 115 §:n mukaiset kerrosalan ylitykset eivät koske ennen vuotta 2000 hyväksytyjä asemakaavoja.

Hankkeen rakennusoikeutta ja käyttötarkoitusta koskevat asemakaavamääräykset (sekä mahdollistavat että velvoittavat) sanatarkasti asemakaavaa siteeraten: