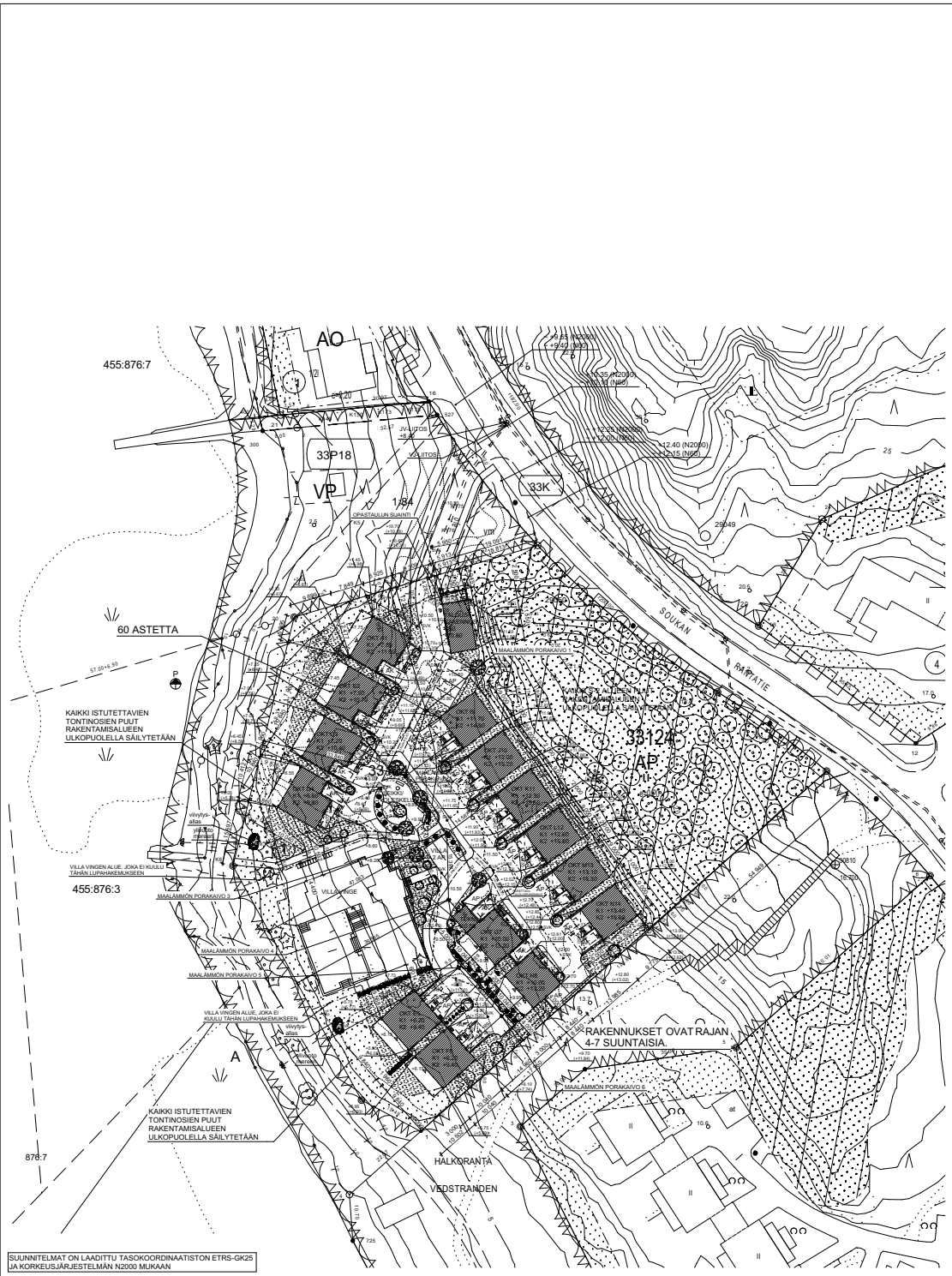




AS OY ESPOON VINGEN RANTA
3D 1
15.6.2023

arkm.fi ARKKITEHTITOIMISTO PET MICHAEL OY
KOMEETANKUJA 1 B 02210 ESPOO E-MAIL pet.michael@arkm.fi
PUH 09 - 804 3373 GSM 0400 - 474 041 www.arkm.fi



A.K. 23-37
 Espoo
Soukansaari
 Asemakaava 1:2000
 33 kaupunginosa, Soukan
 Korttelit 33 100-33 145-33 103-33 116-33 120-33 122,
 33 124-33 125-33 127-33 136-33 146-33 147-33 148
 sekä kela, liikenne, viikkukauppa,
 suojat, eritys- ja vesilujus

Tämän kaavamäärityksen abstraktit korkeusluvut ovat NED-kerkeusjärjestelmässä.
 Jos lain, luvun, luvun yläpuolella oleva viiva, joka on
 kaavamäärityksen mukainen.
 Kaavamäärityksen mukainen.
 Kaavamäärityksen mukainen.
 Kaavamäärityksen mukainen.
 Kaavamäärityksen mukainen.

Tontin pinta-ala **10694 m²**
 e= **0.20 + 15 %**
 Sallittu kerrosala
 Käytetty kerrosala
 Käytettävissä oleva kerrosala
 Sallittu kerrosala 5% ylitelmä:

Nyt rakennetaan:

kerros-	ala	ksk-ala	ksk-ala	keittiö	kokoon-	ala	poistop-	tilavuus
OK-TALOT	2074	196	246	246	2516	1298	9330 m³	
autokotokset	-	-	-	-	-	276		
tekninen tila	-	20	-	20	20	20	70 m³	
talouskeittola / VSS	-	69	-	69	69	69	240 m³	
yht.	2074	285	246	2665	1663	9640 m³		

Asuinrakennusosat:
 Yli 250 mm paksun ulkoseinän (400 mm - 250 mm + 150 mm ja 420 mm - 250 mm + 170 mm) osuus:
 yht. 138 m², josta asuinkeittosalin ylitysnä haetaan 95 kem²

Talourakennusosat:
 Yli 250 mm paksun ulkoseinän (420 mm - 250 mm + 170 mm, 480 mm - 250 mm + 230 mm, 400 mm - 250 mm + 150 mm, 300 mm - 250 mm + 50 mm ja 370 mm - 250 mm + 220 mm) osuus:
 yht. 28 m², josta asuinkeittosalin ylitysnä haetaan 16 kem²

Kerrosalakaasujen yhteenveto:

Asuinrakennusosat:	1936 kem²
VERTAALUALA (US250mm)	
ASUINKERROSALA (US250mm)	1979 m² (kaavan mukaan sallittu kerrosala 1979 m²)
RAKA 150g	95 m² yli 250 mm paksun ulkoseinän osuutta haetaan 4,8% sallittua kerrosalasta)
KERROSALA	2074 m²
Kerrosala ei jää käyttämättä.	
Talourakennusosat:	257 kem²
VERTAALUALA (US250mm)	
LISAKERROSALA (US250mm)	269 kem² (kaavan mukaan sallittu kerrosala 321 lisä-kem²)
RAKA 150g	16 m² yli 250 mm paksun ulkoseinän osuutta haetaan 5,0% sallittua kerrosalasta)
LISAKERROSALA	285 m²
Lisäkerrosala ei jää käyttämättä 321 - 269 = 52 kem².	

Talteen palkokkuus on P3.
 Rakennuskohteeseen valitaan määrityksen mukaisesti sähköverkkoon liitettävällä akkuvarmuusteilulla palkovarmuudella vähintään 1 kpl / alkava 60 hp².
 Rakennuksen käyttösuoritusaste on asetuksen 1007/2017 mukaan.

Lämmitys: maalämpö (6 kpl maallämmön porakaivo) + vesikiertoinen lattialämmitys.
 Asuinkeittosalin kuumavesin pumpun- ja laadunvarmistus.
 Ilmanvaihton lämmöntalteenoton vuosihyötysuhde 73 %.
 Litiidin kummittaessa veesi- ja viemäristöön.

Aurinko toimilla 14 kpl (osaista aurinkoa) ja 1 kpl oleva vapaajan aurinko.
Autopaikkoja on 30 kpl (autokotokissa 14 kpl, pihamailla 16 kpl), autopaikkavaatimus 2 ap / asunto.

Pohjakytkinpaikkavaatimus 2,5 pp-paikkaa asuntoon + 2,5 x 14 = 35 pp.
 Rakennetaan 24 pp paikkaa sisälle viestintäsuojaan/pohjakytkinvarastoon/ulkovalvovastoon ja 14 pp paikkaa sisälle asuntojen ulkovalvovastoihin.

Hulevesien hallinnan periaatteet:
 - Pohjavesin vuotamisen määritys voidaan merkittävissä määrin myöntää tontille perusmaahan.
 - Pohjavesin vuotamisen määritys voidaan merkittävissä määrin myöntää tontille perusmaahan.
 - Pohjavesin vuotamisen määritys voidaan merkittävissä määrin myöntää tontille perusmaahan.
 - Pohjavesin vuotamisen määritys voidaan merkittävissä määrin myöntää tontille perusmaahan.
 - Pohjavesin vuotamisen määritys voidaan merkittävissä määrin myöntää tontille perusmaahan.

Tämän kaavamäärityksen abstraktit korkeusluvut ovat NED-kerkeusjärjestelmässä.
 Jos lain, luvun, luvun yläpuolella oleva viiva, joka on
 kaavamäärityksen mukainen.
 Kaavamäärityksen mukainen.
 Kaavamäärityksen mukainen.
 Kaavamäärityksen mukainen.

Tontin pinta-ala **10694 m²**
 e= **0.20 + 15 %**
 Sallittu kerrosala
 Käytetty kerrosala
 Käytettävissä oleva kerrosala
 Sallittu kerrosala 5% ylitelmä:

OKT A1:
 5 h + kt + s
 + kattilat
 + istukeruosala
 + itäimistövarasto
 + uk.väl.var.
 + lasteriväunut
 + tekninen tila

Autokatos (1 ap)
 OKT B2:
 5 h + kt + s
 + kattilat
 + istukeruosala
 + itäimistövarasto
 + uk.väl.var.
 + lasteriväunut
 + tekninen tila

Autokatos (1 ap)
 OKT C3:
 5 h + kt + s
 + kattilat
 + istukeruosala
 + itäimistövarasto
 + uk.väl.var.
 + lasteriväunut
 + tekninen tila

Autokatos (1 ap)
 OKT D4:
 5 h + kt + s
 + kattilat
 + istukeruosala
 + itäimistövarasto
 + uk.väl.var.
 + lasteriväunut
 + tekninen tila

Autokatos (1 ap)
 OKT E5:
 5 h + kt + s
 + kattilat
 + istukeruosala
 + itäimistövarasto
 + uk.väl.var.
 + lasteriväunut
 + tekninen tila

Autokatos (1 ap)
 OKT F6:
 5 h + kt + s
 + kattilat
 + istukeruosala
 + itäimistövarasto
 + uk.väl.var.
 + lasteriväunut
 + tekninen tila

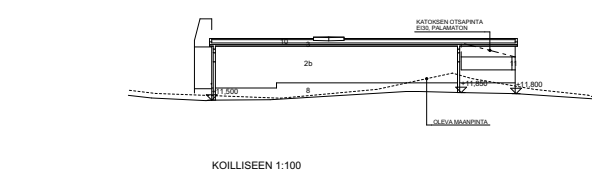
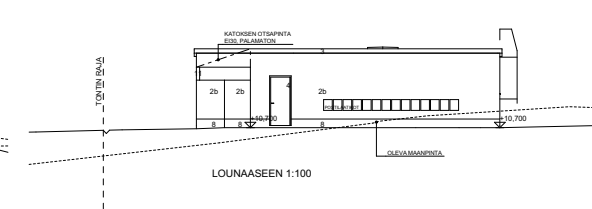
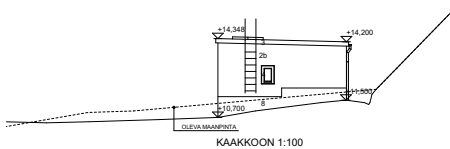
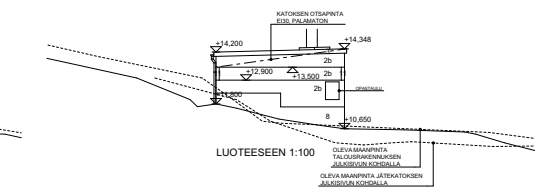
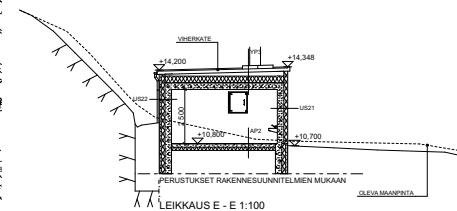
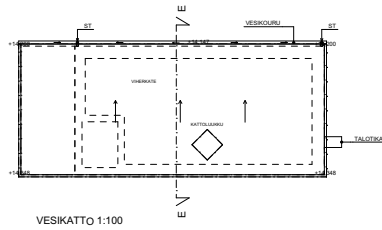
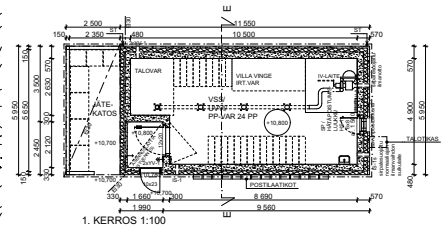
Autokatos (1 ap)
 OKT G7:
 4 h + kt + s
 + kattilat
 + istukeruosala
 + itäimistövarasto
 + uk.väl.var.
 + lasteriväunut
 + tekninen tila

Autokatos (1 ap)
 OKT H8:
 4 h + kt + s
 + kattilat
 + istukeruosala
 + itäimistövarasto
 + uk.väl.var.
 + lasteriväunut
 + tekninen tila

№	Alue	Kokonaismäärä	Yksikkö	Yksikön määrä
1	K1: Kattilat	20	20 kpl	20
2	K2: Kattilat	20	20 kpl	20
3	K3: Kattilat	20	20 kpl	20
4	K4: Kattilat	20	20 kpl	20
5	K5: Kattilat	20	20 kpl	20
6	K6: Kattilat	20	20 kpl	20
7	K7: Kattilat	20	20 kpl	20
8	K8: Kattilat	20	20 kpl	20
9	K9: Kattilat	20	20 kpl	20
10	K10: Kattilat	20	20 kpl	20
11	K11: Kattilat	20	20 kpl	20
12	K12: Kattilat	20	20 kpl	20
13	K13: Kattilat	20	20 kpl	20
14	K14: Kattilat	20	20 kpl	20
15	K15: Kattilat	20	20 kpl	20
16	K16: Kattilat	20	20 kpl	20
17	K17: Kattilat	20	20 kpl	20
18	K18: Kattilat	20	20 kpl	20
19	K19: Kattilat	20	20 kpl	20
20	K20: Kattilat	20	20 kpl	20

SUUNNITELMAT ON LAADITTU TASOKOORDINAATION ETRS-GK25 JA KORKEUSJÄRJESTELMÄN N2000 MUKAAN.

Tilaisuuden nimi	MUIDOT	PROJ:	P50
Kaupunginosa	33	Korttelit	33124
Talokortit	1	Viranomaisen arvioinnin kriteeri	varten
Uudisrakennus		Pääpiirustus	
Rakennuksen nimi ja osoite	AS OY ESPOON VINGEN RANTA SOLKAN RANTATIE 19 02360 ESPOO	Asemapiirustus	Mittakaava 1:500
arkm.fi ARKITEHTITOIMISTO PET MICHAEL OY			
ESPOO	09.05.2023	Pii: n:o	
Projektin johtaja	Antsi Michael	Suunnittelija	ARK
Yhteyshenkilö	Pet Michael	Työno	1855
PET MICHAEL ARKITEHTIT OY			
KOKOUSTIE 16 B, 02010 ESPOO			
PUH 09 - 804 3073 GSM 0400 - 474 041			
E-MAIL: pet.michael@arkm.fi			
WWW: www.arkm.fi			



JULKISVUOMATERIAALIT JA VÄRIT TALOUSRAKENNUS / VSS:
 2b. RAPPALUS, KEIKOHARMAA
 3. TORSAPIEHTI, MUSTA R303
 4. MAALATTU PUUKI, MUSTA RAL 9005
 6. BETONIELEMENTTI, SOKKELI/MAALATTU TAI BETONIHARMAA
 10. VÄRIKATE
 11. MAALATTU PUU, MUSTA RAL 9005

KATOSTEN ALAPINNAT:
 KUIVAKORASITELTY PUU, LÄMMIN RUSKEA TRUKURELA 50x3 SORA
 RÄYSTÄLÄIDÄT, RÄYSTÄÄN ALAPINNAT (AMPIRÄYSTÄS):
 MAALATTU PUU, MUSTA RAL 9005

RÄYSTÄÄN OTTALAJIDAN OTSAA- JA ALAPINNA:
 MAALATTU PUU, MUSTA RAL 9005

KOLNAPPELLIT:
 MUSTA R303

RÄYSTÄSKOURUIT:
 MUSTA R303

SYÖKYTORVIEET:
 MUSTA

TALOTIKAS:
 MUSTA

KATTOPPELITYKSET:
 MUSTA R303

KATTOTURVATUOTTEET:
 MUSTA R303

JULKISVIEN PUUMÄLERNIN:
 ULKOVERHOUSLAUTA LYHM 22x145

RAKENNETTYT TALOUSRAKENNUS / VSS:
YP3 YLÄPOHJA UH-0.14 Wm²/K
 VIERKATTORAKENNE 60-80 MM
 MÄRSÄOHORAKENNE
 SUODATTAKANGAS
 SALAJÄÄNNÖSTÖ
 SUOJAMATTO
 JUURISUOJAMATTO
 BITUMIKERMIKATE VE42 (TL2+TL2) 18 MM
 OSIE LEVY 150 MM
 KATTOKOROKKALAT 1000 PUNALLUVELLA 300 MM
 KORITUSKANGAS
 HOIVYNSILUKU BITUMIKERMI BHT 300 MM
 VSS TERÄSBETONIKATTOLAATTA 300 MM

AP2 ALAPOHJA UH-0.28 Wm²/K
 PINTAMATERIAALIVARUUS
 TERÄSBETONILAATTA 150 MM
 EPS ISOLLAATTA 150 MM
 RAUPLAMINERKIO SEPELI 300 MM
 LOUHETTU KALLIO

US21 ULKOSEINÄ (VSS) UH-0.17 Wm²/K
 VSS N TERÄSBETONIELEMENTTI 300 MM
 ERISTE EPS PLATINA RAPPAPÄI 180 MM
 ERISTERAPPALUSJÄRJESTELMÄ

US22 ULKOSEINÄ (VSS) UH-0.15 Wm²/K
 SANDWICH-ELEMENTTI
 TERÄSBETONIELEMENTTI 300 MM
 ERISTE EPS PLATINA SÄNKKÄRI 180 MM
 TERÄSBETONIKOROKKI 90 MM
 PERUSMÄLLELVY
 SUOJAMATTO
 PYSTYSALAJA SEPELI MIN. 300 MM
 LOUHETTU KALLIO

KOKUNAT U = 1.0 Wm²/K
UKKO-OTET U = 1.0 Wm²/K

SUUNNITELMAT ON LAADITTU TASKOORDINAATIOIN ETRS-GK25 JA KOORDINAATIOJÄRJESTELMÄN N2000 MUKAAN

Yhteisö	Työ	Seuraava	Proj.	Arkk.
Kokouksen puolesta	Kokouksen puolesta	Yhteisön puolesta	Proj.	Arkk.
23	33124	1		
Uloskirjoittanut	Uloskirjoittanut	Uloskirjoittanut		
AS OY ESPOON VINGEN RANTA	TALOUSRAKENNUS / VSS,	1:100,		
SOUKAN RANTATIE 19	POHJA-LEIKKAUS- JA	1:500		
02360 ESPOO	JULKISVIENPIIRUSTUKSET			
arkm.fi ARKKITEHTITOIMISTO PET MICHAEL OY	ESPOO	09.05.2023	15	
PET MICHAEL ARKKITEHTIT OY	Arkkitehti	Anssi Michael	Arkkitehti	ARKK
ROINEN TUOMAS I & OY OY ESPOO	Proj.	Pet Michael	Työpäivä	1955
PLN 018 - 854 3373 GSM 0601 - 474 041				



AS OY ESPOON VINGEN RANTA
3D 2
15.6.2023

arkm.fi ARKKITEHTITOIMISTO PET MICHAEL OY
KOMEETANKUJA 1 B 02210 ESPOO E-MAIL pet.michael@arkm.fi
PUH 09 - 804 3373 GSM 0400 - 474 041 www.arkm.fi



AS OY ESPOON VINGEN RANTA
3D 3
15.6.2023

arkm.fi ARKKITEHTITOIMISTO PET MICHAEL OY
KOMEETANKUJA 1 B 02210 ESPOO E-MAIL pet.michael@arkm.fi
PUH 09 - 804 3373 GSM 0400 - 474 041 www.arkm.fi



AS OY ESPOON VINGEN RANTA
3D 4
15.6.2023

arkm.fi ARKKITEHTITOIMISTO PET MICHAEL OY
KOMEETANKUJA 1 B 02210 ESPOO E-MAIL pet.michael@arkm.fi
PUH 09 - 804 3373 GSM 0400 - 474 041 www.arkm.fi



AS OY ESPOON VINGEN RANTA
3D 5
15.6.2023

arkm.fi ARKKITEHTITOIMISTO PET MICHAEL OY
KOMEETANKUJA 1 B 02210 ESPOO E-MAIL pet.michael@arkm.fi
PUH 09 - 804 3373 GSM 0400 - 474 041 www.arkm.fi