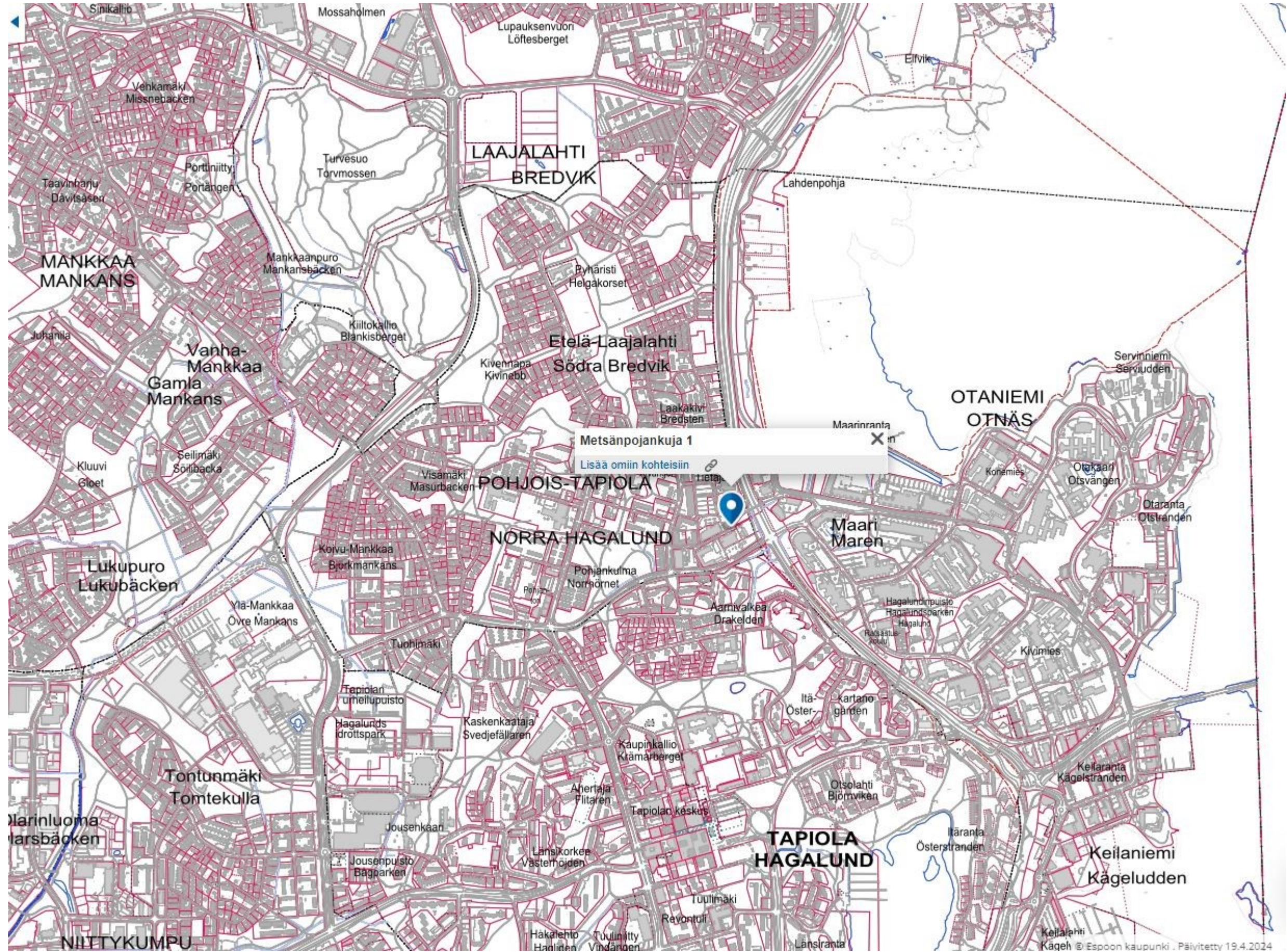




MIAARINPORTTI





MANKKAA  
MANKANS

LAAJALAHTI  
BREDVIK

OTANIEMI  
OTNÄS

POHJOIS-TAPIOLA

NORRA HAGALUND

TAPIOLA  
HAGALUND

NILTYKUMPU

Keilaniemi  
Kägeludden

Metsänpojankuja 1

Lisää omiin kohteisiin



# KAAVAMÄÄRÄYKSET

Piirustus n:o 5315 , päivätty 1.8.1996, muutettu 22.10.1996

Ritning nr 5315 , daterad 1.8.1996, ändrad 22.10.1996

**AK.16:28**  
**Espoo**

**Esbo**

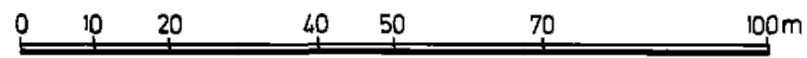
## Maarinniitty III, muutos

## Marängen III, ändring

**16. kaupunginosa, Pohjois-Tapiola**  
**Osa korttelia 16069 ja**  
**osa katualuetta**  
**Asemakaavanmuutos**  
**Tonttijaon muutos**  
**(kortteli 16069 tontit 2 ja 3)**

**16 stadsdelen, Norra Hagalund**  
**Del av kvarteret 16069 och**  
**del av gatuområden**  
**Stadsplaneändring**  
**Ändring av tomtindelning**  
**(kvarter 16069 tomterna 2 och 3)**

Mittakaava 1:1000



ASEMAKAAVAMERKINTÖJÄ JA  
-MÄÄRÄYKSIÄ:

**KT** Toimistorakennusten korttelialue.  
(1, 3- 12 §).

STADSPLANE BETECKNINGAR OCH  
-BESTÄMMELSER:

Kvartersområde för kontorsbyggnader.  
(1, 3- 12 §).

3 m sen kaava-alueen ulkopuolella oleva viiva, jota vahvistaminen koskee.

Linje 3 m utanför det planområde som fastställelsen gäller.

Korttelin, korttelinosan ja alueen raja.

Kvarters-, kvartersdels- och områdesgräns.

Eri kaavamääräysten alaisten alueenosien välinen raja.

Bestämmelsegräns.

Ohjeellinen eri kaavamääräysten alaisten alueenosien välinen raja.

Riktgivande bestämmelsegräns.

Tonttijaon muutoksen mukainen tontin raja.

Tomtgräns enligt ändringen av tomtindelningen.

Risti merkinnän päällä osoittaa merkinnän poistamista.

Kryss på beteckning anger att beteckningen slopas.

**16**

Kaupunginosan numero.

Stadsdelsnummer.

**16069**

Korttelin numero.

Kvartersnummer.

**6**

Tonttijaon muutoksen mukainen tontin numero.

Tomtnummer enligt ändringen av tomtindelningen.

5000

Rakennusoikeus kerrosalaneliömetreinä.

Byggnadsrätt i kvadratmeter våningsyta.

III 3/4 (+5.50)

Roomalainen numero ilmoittaa suurimman kerrosluvun suluissa ilmoitetun likimääräisen korkeusaseman osoittamalta tasolta lukien. Tämän tason alapuolelle saa sijoittaa rakennuksen pääkäyttötarkoitukseen liittyviä ja sitä palvelevia tiloja sekä pysäköintitiloja kaavassa osoitetun rakennusoikeuden lisäksi.

Den romerska siffran anger det största antalet våningar räknat från den inom parentes angivna ungefärliga markhöjden. Under denna nivå får utöver den byggnadsrätt som angivits i stadsplanen, förläggas utrymmen som ansluter sig till och betjänar byggnadens egentliga ändamål samt parkeringsutrymme.

III

Roomalainen numero osoittaa rakennusten, rakennuksen tai sen osan suurimman sallitun kerrosluvun.

Romersk siffra anger största tillåtna antal våningar i byggnader, byggnad eller del därav.

III 3/4

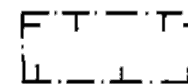
Murtoluku roomalaisen numeron jäljessä osoittaa, kuinka suuren osan rakennuksen suurimman kerroksen alasta saa kaavassa lukumäärältään mainittujen kerrosten yläpuolella olevasta tilasta kerrosluvun estämättä käyttää kerrosalaan laskettavaksi tilaksi.

Brutet tal efter romersk siffra anger hur stor del av byggnads största vånings yta som, utan hinder av våningsantalet, får användas för utrymme som inräknas i våningsytan av det utrymme, som är beläget ovanför de i planen angivna våningarna.

+ 2.00

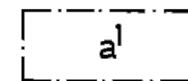
Maanpinnan likimääräinen korkeusasema.

Markytans ungefärlig höjd.



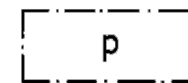
Rakennusala.

Byggnadsyta.



Pysäköintikannen rakennusala. (11 §).

Byggnadsyta för parkeringsdäck. (11 §).



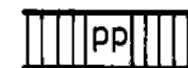
Pysäköimispaikka.

Parkeringsplats.



Puilla ja pensailta istutettava alue. Tontilla tai alueella tulee säilyttää tai istuttaa puita niin, että niiden määrä on vähintään 1 istutettavan tontin tai alueen osan 25 m<sup>2</sup> kohti, ja pensaita niin, että niiden määrä on vähintään 1 istutettavan tontin tai alueen osan 5 m<sup>2</sup> kohti.

Område som bör planteras med träd och buskar. Inom tomten eller området bör bevaras eller planteras träd så, att deras mängd är minst 1 per 25 m<sup>2</sup> av den del av tomten eller området som bör planteras, och buskar så, att deras mängd är minst 1 per 5 m<sup>2</sup> av den del av tomten eller området som bör planteras.



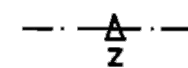
Jalankululle ja polkupyöräilylle varattu katu.

För gång- och cykeltrafik reserverad gata.

1qp/60m<sup>2</sup>

Merkintä osoittaa, kuinka monta kerrosalaneliometriä kohti on rakennettava yksi autopaikka.

Beteckningen anger per hur många kvadratmeter våningsyta en bilplats bör anläggas.



Merkintä osoittaa rakennusalan, jonka rakennusoikeus sisältyy nuolen osoittaman rakennusalan rakennusoikeuteen.

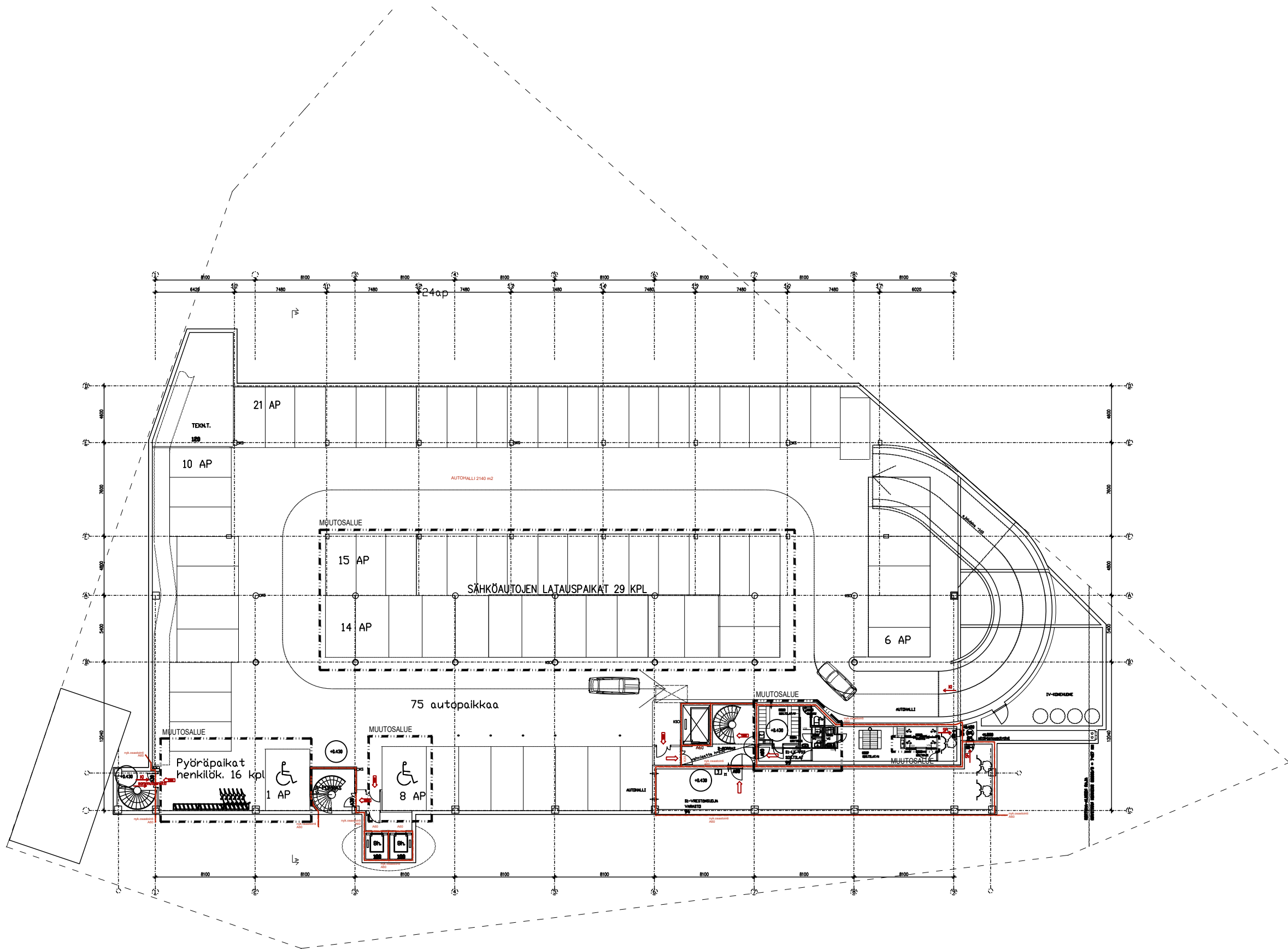
Beteckningen anger byggnadsyta vars byggnadsrätt ingår i den byggnadsrätt som har utmärkts på byggnadsyta utpekad av pilen.







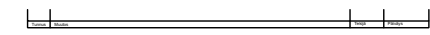




RAKENNUKSEN PALOLUOKKA ON P1.  
 6 KERROSTA MAANPÄÄLLÄ + KELLARIKRS  
 PALOTEKNIEN KORKEUS 21,7 M.  
 PALOKUORMARYHMÄT yleensä alle 600 MJ/m<sup>2</sup>,  
 jätetuone 600-1200 MJ/m<sup>2</sup>  
 PALOVAARALLISUUSLUOKKA 1  
 SUURIN PALO-OSASTO n. 2300 m<sup>2</sup>  
 SUOJAUSTASO: 1+2 = alkusammutuskalusto käsisammuttimet, pikapalopostit  
 ja sammutuspeitteet sekä automaattinen, kattava,  
 hätäkeskukseen kytketty paloilmoitin  
 SAVUNPOISTO:  
 - Rakennuksen savunpoisto painovoimainen maanpäällisissä kerroksissa  
 sekä koneellinen kellarikerroksessa.  
 RAKENNUKSEN POISTUMISTIET VARUSTETAAN MERKKI- JA  
 TURVAVALAISTUKSELLA.  
 PALO-OSASTOINTI ON KÄYTTÖTAPA SEKÄ KERROSOSASTOINTI  
 PIIRUSTUSTEN MUKAAN.  
 OSASTOVIEN RAKENTEIDEN PALONKESTOT:  
 - yleensä EI60  
 - jätetuone EI90  
 PINTAKERROKSET:  
 - julkisivun ulkopinta on palamaton, vähintään luokkaa B-s1, d0  
 sisäpuoliset pinnat: seinä ja katot lattiat  
 - uloskäytävät A2-s1, d0 D<sub>1L</sub>-s1  
 - autosuoja A2-s1, d0 D<sub>1L</sub>-s

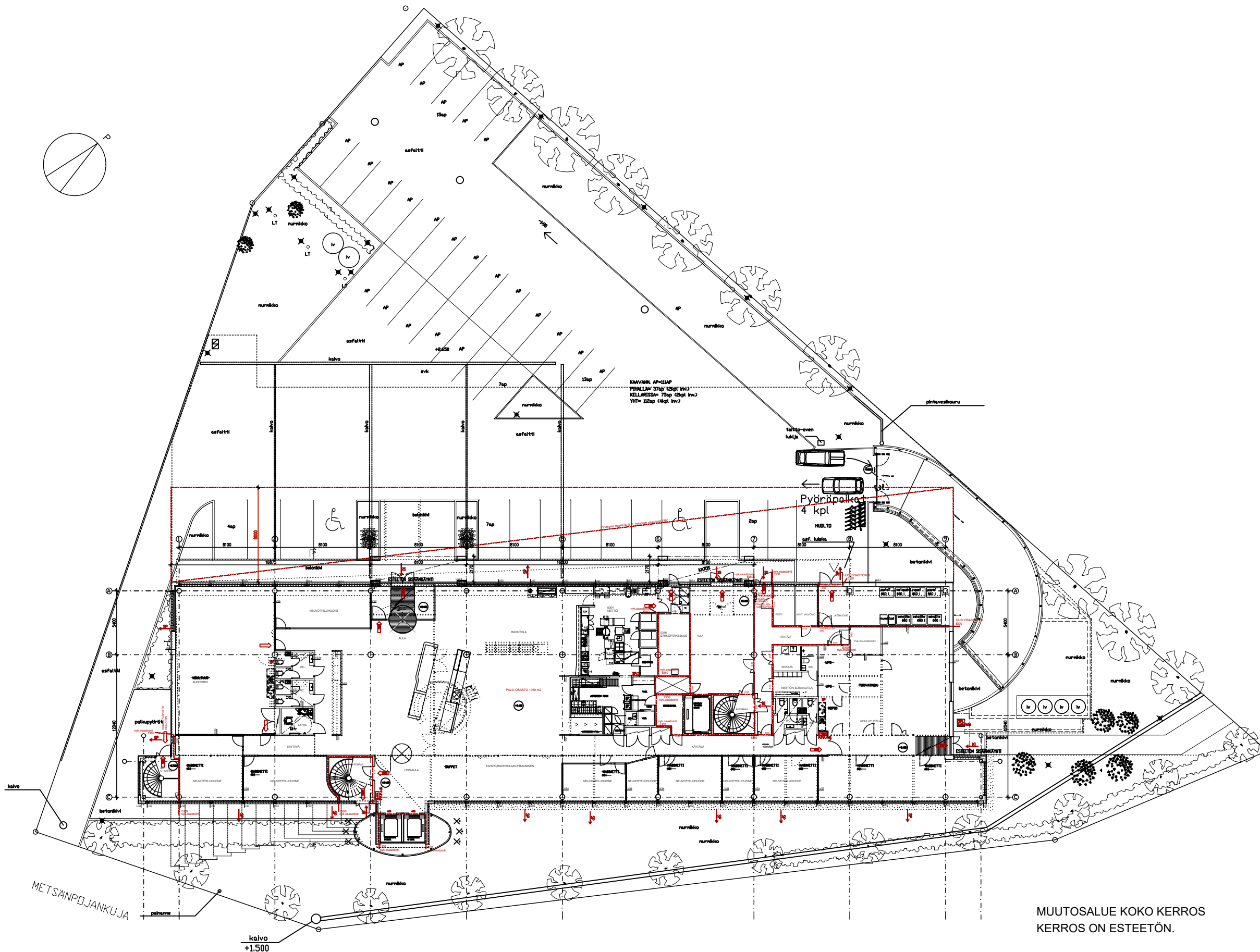
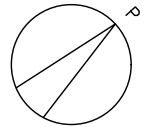
RAKENNUS JA MUUTOSALUE VARUSTETAAN MÄÄRÄYSTEN MUKAISILLA  
 KONEELLISILLA ILMANVAIHDOLLA.

ÄÄNENERISTÄVYYS ERILLISEN  
 ÄÄNENERISTÄVYYSSELVITYKSEN MUKAAN.



KERROS ON ESTEETÖN.





MUUTOSALUE KOKO KERROS  
KERROS ON ESTEETÖN.

RAKENNUKSEN PALOLUOKKA ON P1.  
6 KERRASTA MAANPÄÄLLÄ + KELLARKRS  
PALOTEKNIEN KORKEUS 21,7 M.

PALOKUORMARYHMÄT yleensä alle 600 MJ/m<sup>2</sup>,  
jätehuone 600-1200 MJ/m<sup>2</sup>

PALOVAARALLISUUSLUOKKA 1

SUURIN PALO-OSASTO n. 2300 m<sup>2</sup>

SUOJAUSTASO: 1+2 = alkusammutuskalusto käsisammuttimet, pikapalopostit  
ja sammutuspeitteet sekä automaattinen, kattava,  
häätäkeskukseen kytketty paloilmoitin

SAVUNPOISTO:  
- Rakennuksen savunpoisto painovoimainen maanpäällisissä kerroksissa  
sekä koneellinen kellarikerroksessa.

RAKENNUKSEN POISTUMISTIE VARUSTETAAN MERKKI- JA  
TURVAVALAISTUKSELLA.

PALO-OSASTOINTI ON KÄYTTÖTAPA SEKÄ KERROSOSASTOINTI

PIIRUSTUSTEN MUKAAN.

OSASTOINTIEN RAKENTEIDEN PALONKESTOT:

- yleensä EI60

- jätehuone EI90

PINTAKERROKSET:

- julkisivun ulkopinta on palamaton, vähintään luokkaa B-s1, d0

sisäpuoliset pinnat:

- ulkosivut A2-s1, d0

- autosuoja A2-s1, d0

seinä ja katot

lattiat

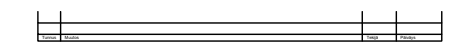
D<sub>s</sub>-s1

D<sub>s</sub>-s

RAKENNUS JA MUUTOSALUE VARUSTETAAN MÄÄRÄYSTEN MUKAISILLA  
KONEELLISILLA ILMANVAIHDOLLA.

ÄÄNENERISTÄVYYS ERILLISEN  
ÄÄNENERISTÄVYYSSELVITYKSEN MUKAAN.

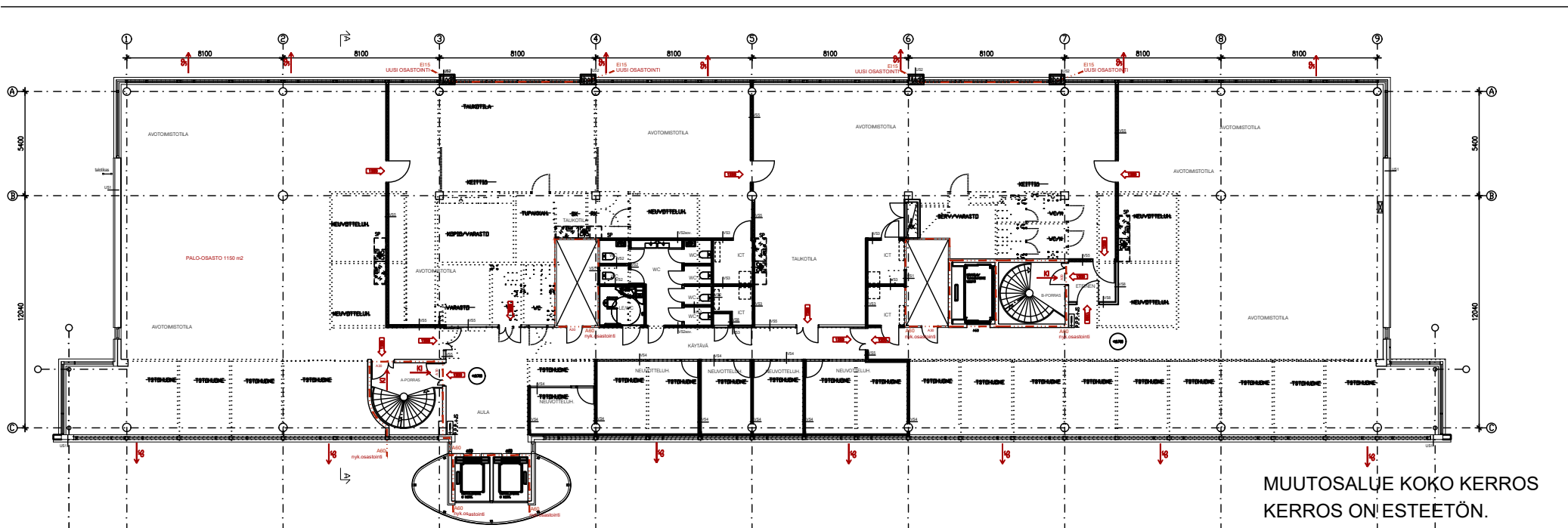
MUUTOKSIA TILAJAOSSA, VÄLISEINISSÄ JA TALOTEKNIKASSA  
RAKENNUKSEEN ASENNETAAN ILMA-LÄMPÖPUMPPU.  
LÄMMITYS JA JÄÄHDYTYKSEN KATTOPANEELILLA JA KONVEKTOREILLA.  
KUNNAT UUSITTAAN, IKKUNAJAKOJA MUUTETAAN  
JULKISIVUN PINTALEVYTTÄ MUUTETAAN.  
UUEDET KEHYSLEMMIT LISÄTÄÄN SISÄÄNKÄYNTIEN KOHDALLE, KATOS  
KORVATAAN KAHDELLA ERILLISellä KATOKSELLA.











**MUUTOSALUE KOKO KERROS  
KERROS ON ESTEETÖN.**

RAKENNUKSEN PALOLUOKKA ON P1.

6 KERRASTA MAANPÄÄLLÄ + KELLARIKRS  
PALOTEKNIEN KORKEUS 21,7 M.

PALOKUORMARYHMÄT yleensä alle 600 MJ/m<sup>2</sup>,  
jätehuone 600-1200 MJ/m<sup>2</sup>

PALOVAARALLISUUSLUOKKA 1

SUURIN PALO-OSASTO n. 2300 m<sup>2</sup>

SUOJAUSTASO: 1+2 = alkusammutuskalusto käsisammuttimet, pikapalopostit  
ja sammutuspeitteet sekä automaattinen, kattava,  
häätäkeskukseen kytketty paloilmoin

SAVUNPOISTO:

- Rakennuksen savunpoisto painovoimainen maanpäällisissä kerroksissa sekä koneellinen kellarikerroksessa.

RAKENNUKSEN POISTUMISTIET VARUSTETAAN MERKKI- JA TURVAVALAISTUKSELLE.

PALO-OSASTOINTI ON KÄYTTÖTAPA SEKÄ KERROSOSASTOINTI  
PIIRUSTUSTEN MUKAAN.

OSASTOVIEN RAKENTEIDEN PALONKESTOT:

- yleensä EI60
- jätehuone EI90

PIINTAKERROKSET:

- julkisivun ulkopinta on palamaton, vähintään luokkaa B-s1, d0

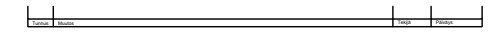
sisäpuoliset pinnat:

- uloskäytävät seinä ja katot A2-s1, d0 lattiat D<sub>1</sub>-s1
- autosuoja A2-s1, d0 D<sub>1</sub>-s

RAKENNUS JA MUUTOSALUE VARUSTETAAN MÄÄRÄYSTEN MUKAISELLA KONEELLISELLA ILMANVAIHDOLLA.

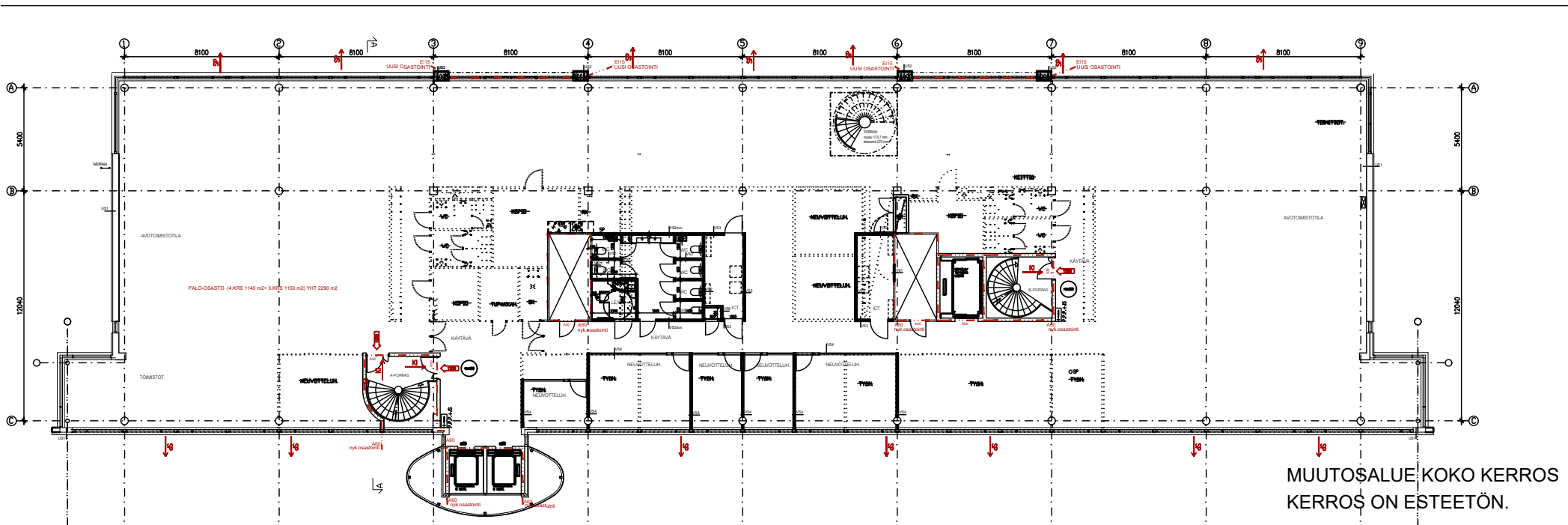
ÄÄNERISTÄVYYS ERILLISEN  
ÄÄNERISTÄVYYSSELVITYKSEN MUKAAN.

MUUTOKSIA TILAJAOSSA, VÄLISEINISSÄ JA TALOTEKNIKASSA  
RAKENNUKSEEN ASENNETAAN ILMA-LÄMPÖPUMPPU,  
LÄMMITYS JA JÄÄHDYTYKSEN KATTOPANEELILLA JA KONVEKTOREILLA.  
KUNNAT UUSITTAAN, IKKUNAJAKOJA MUUTETAAN  
JULKISIVUN PINTALEVYTTÄ MUUTETAAN.  
UUDET KEHYSELEMENTIT LISÄTÄÄN SISÄÄNKÄYNTIEN KOHDALLE.



1:100  
PÄÄPIIRUSTUS  
PÖHKAPIIRUSTUS 2005





RAKENNUKSEN PALOLUOKKA ON P1.

6 KERROSTA MAANPÄÄLLÄ + KELLARIKRS  
PALOTEKNIEN KORKEUS 21,7 M.

PALOKUORMARYHMÄT yleensä alle 600 MJ/m<sup>2</sup>,  
jätehuone 600-1200 MJ/m<sup>2</sup>

PALOVAARALLISUUSLUOKKA 1

SUURIN PALO-Osasto n. 2300 m<sup>2</sup>

SUOJAUSTASO: 1+2 = alkusammutuskalusto käsisammuttimet, pikapalopostit  
ja sammutuspeitteet sekä automaattinen, kattava,  
häätäkeskukseen kytketty paloilmoitin

SAVUNPOISTO:

- Rakennuksen savunpoisto painovoimainen maanpäällisissä kerroksissa  
sekä koneellinen kellarkerroksessa.

RAKENNUKSEN POISTUMISTIET VARUSTETAAN MERKKI- JA  
TURVAVALAISTUKSELLA.

PALO-OsastoINTI ON KÄYTTÖTAPA SEKÄ KERROSOsastoINTI  
PIIRUSTUSTEN MUKAAN.

Osastoivien rakenteiden palonkestot:

- yleensä EI60
- jätehuone EI90

PINTAKERROKSET:

- Julkisivun ulkopinta on palamaton, vähintään luokkaa B-s1, d0

sisäpuoliset pinnat:

- uloskäytävät A2-s1, d0
- autosuoja A2-s1, d0

seinä ja katot

A2-s1, d0

A2-s1, d0

lattiat

D<sub>EL</sub>-s1

D<sub>EL</sub>-s

RAKENNUS JA MUUTOSALUE VARUSTETAAN MÄÄRÄYSTEN MUKAISILLA  
KONEELLISILLA ILMANVAIHDOLLA.

ÄÄNENERISTÄVYYS ERILLISEN  
ÄÄNENERISTÄVYYSSELVITYKSEN MUKAAN.

MUUTOKSIA TILAJAOSSA, VÄLISEINISSÄ JA TALOTEKNIKASSA  
RAKENNUKSEEN ASENNETAAN ILMA-LÄMPÖPUMPPU,  
LÄMMITYS JA JÄÄHDYTYKS KATTOPANEELILLA JA KONVEKTOREILLA.  
KKUNAT UUSITTAAN, IKKUNAJAKOJA MUUTETAAN  
JULKISIVUN PINTALEVYTT MUUTETAAN.  
UUEDET KEHYLEMENTIT LISÄTÄÄN SISÄÄNKÄYNTIEN KOHDALLE.



15 000 000 6

MUUTOS

Kinnas Oy Metsäpojanranta 1  
Metsäpojanranta 1  
02130 Espoo

PÄÄPIIRUSTUS

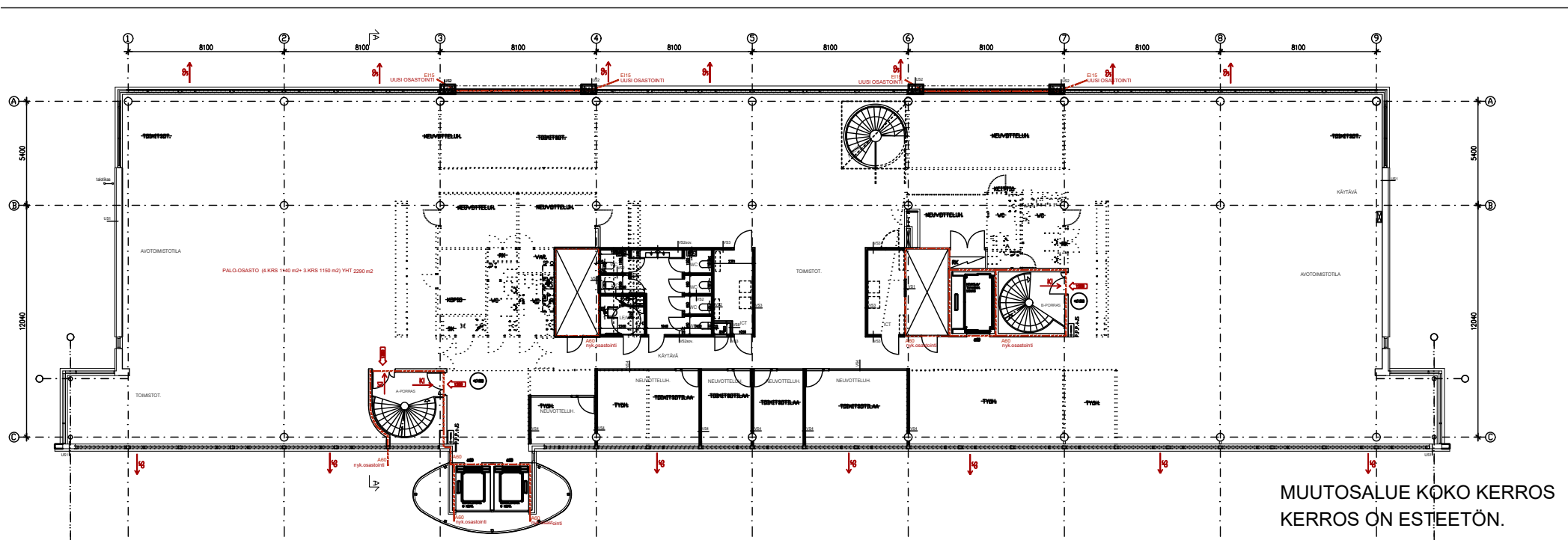
POHAPIIRUSTUS 3KRS 1:100



AR

003-004





RAKENNUKSEN PALOLUOKKA ON P1.

6 KERROSTA MAANPÄÄLLÄ + KELLARIKRS  
PALOTEKNIEN KORKEUS 21,7 M.

PALOKUORMARYHMÄT yleensä alle 600 MJ/m<sup>2</sup>,  
jätehuone 600-1200 MJ/m<sup>2</sup>

PALOVAARALLISUUSLUOKKA 1

SUURIN PALO-OASTO n. 2300 m<sup>2</sup>

SUOJAUSTASO: 1+2 = alkusammutuskalusto käsisammuttimet, pikapalopostit  
ja sammutuspeitteet sekä automaattinen, kattava,  
häätäkeskukseen kytketty paloilmoitin

SAVUNPOISTO:

- Rakennuksen savunpoisto painovoimainen maanpäällisissä kerroksissa sekä koneellinen kellarikerroksessa.

RAKENNUKSEN POISTUMISTIET VARUSTETAAN MERKKI- JA TURVAVALAISTUKSELLE.

PALO-OASTOINTI ON KÄYTTÖTAPA SEKÄ KERROSASTOINTI  
PIIRUSTUSTEN MUKAAN.

OSASTOIVIEN RAKENTEIDEN PALONKESTOT:

- yleensä EI60
- jätehuone EI90

PINTAKERROKSET:

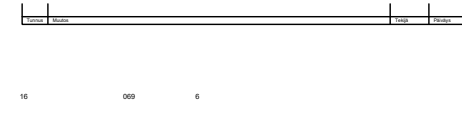
- julkisivun ulkopinta on palamaton, vähintään luokkaa B-s1, d0

sisäpuoliset pinnat:

- |                |                |                     |
|----------------|----------------|---------------------|
| - uloskäytävät | seinä ja katot | lattiat             |
| - autosuoja    | A2-s1, d0      | D <sub>FL</sub> -s1 |
|                |                | D <sub>FL</sub> -s  |

RAKENNUS JA MUUTOSALUE VARUSTETAAN MÄÄRÄYSTEN MUKAISILLA  
KONEELLISELLA ILMANVAIHDOLLA.

ÄÄNENERISTÄVYYS ERILLISEN  
ÄÄNENERISTÄVYYSSELVITYKSEN MUKAAN.



MUUTOS

Kiinteistö Oy Metsänpajankuja 1  
Metsänpajankuja 1  
02120 Espoo

PÄÄPIIRUSTUS

POHAPIIRUSTUS 4KR5

1:100



AR

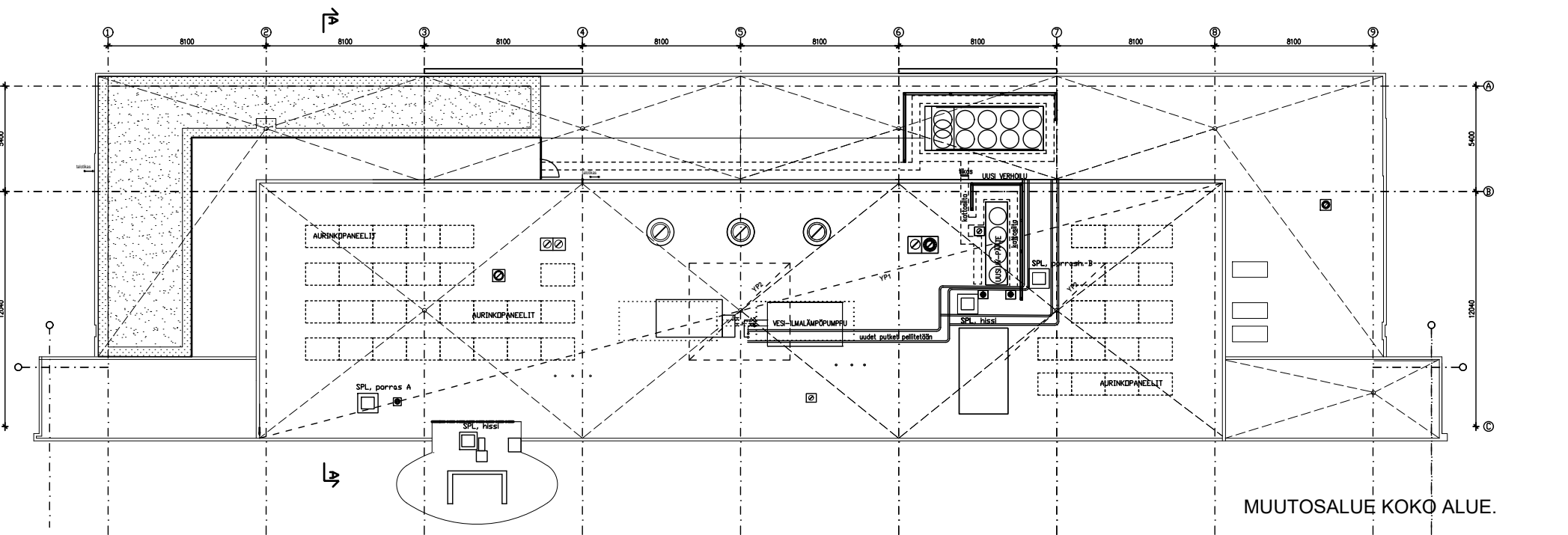
003-005

13.5.2024 003-005\_Pohja 4kr5.dwg









RAKENNUKSEN PALOLUOKKA ON P1.

6 KERROSTA MAANPÄÄLLÄ + KELLARIKRS  
PALOTEKNIEN KORKEUS 21,7 M.

PALOKUORMARYHMÄT yleensä alle 600 MJ/m2,  
jätehuone 600-1200 MJ/m2

PALOVAARALLISUUSLUOKKA 1

SUURIN PALO-OSASTO n. 2300 m2

SUOJAUSTASO: 1+2 = aikusammutuskalusto käsisammuttimet, pikapalopostit  
ja sammutuspeitteet sekä automaattinen, kattava,  
häätäkeskukseen kytketty paloilmoitin

SAVUNPOISTO:

- Rakennuksen savunpoisto painovoimainen maanpäällisissä kerroksissa  
sekä koneellinen kellarikerroksessa.

RAKENNUKSEN POISTUMISTIET VARUSTETAAN MERKKI- JA  
TURVAVALAISTUKSELLE.

PALO-OSASTOINTI ON KÄYTTÖTAPA SEKÄ KERROSASTOINTI  
PIIRUSTUSTEN MUKAAN.

OSASTOVIEN RAKENTEIDEN PALONKESTOT:

- yleensä EI60

- jätehuone EI90

PIINTAKERROKSET:

- julkisivun ulkopinta on palamaton, vähintään luokkaa B-s1, d0

sisäpuoliset pinnat:

- uloskäytävät A2-s1, d0

- autosuoja A2-s1, d0

seinä ja katot

A2-s1, d0

A2-s1, d0

lattiat

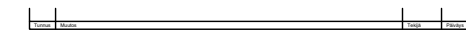
D<sub>1L</sub>-s1

D<sub>1L</sub>-s

RAKENNUS JA MUUTOSALUE VARUSTETAAN MÄÄRÄYSTEN MUKAISILLA  
KONEELLISILLA ILMANVAIHDOLLA.

ÄÄNENERISTÄVYYS ERILLISEN  
ÄÄNENERISTÄVYYSSELVITYKSEN MUKAAN.

MUUTOKSIA VESIKATTORAKENTEISSA JA TALOTEKNIKASSA  
RAKENNUKSEEN ASENNETAAN ILMA-LÄMPÖPUMPPU  
PÄÄTELAITTEINEEN.



10

009

MUUTOS

Kinnes Oy Metsänpolankuja 1  
Metsänpolankuja 1  
02130 Espoo

PÄÄPIIRUSTUS

KATTOPiIRUSTUS

1:100

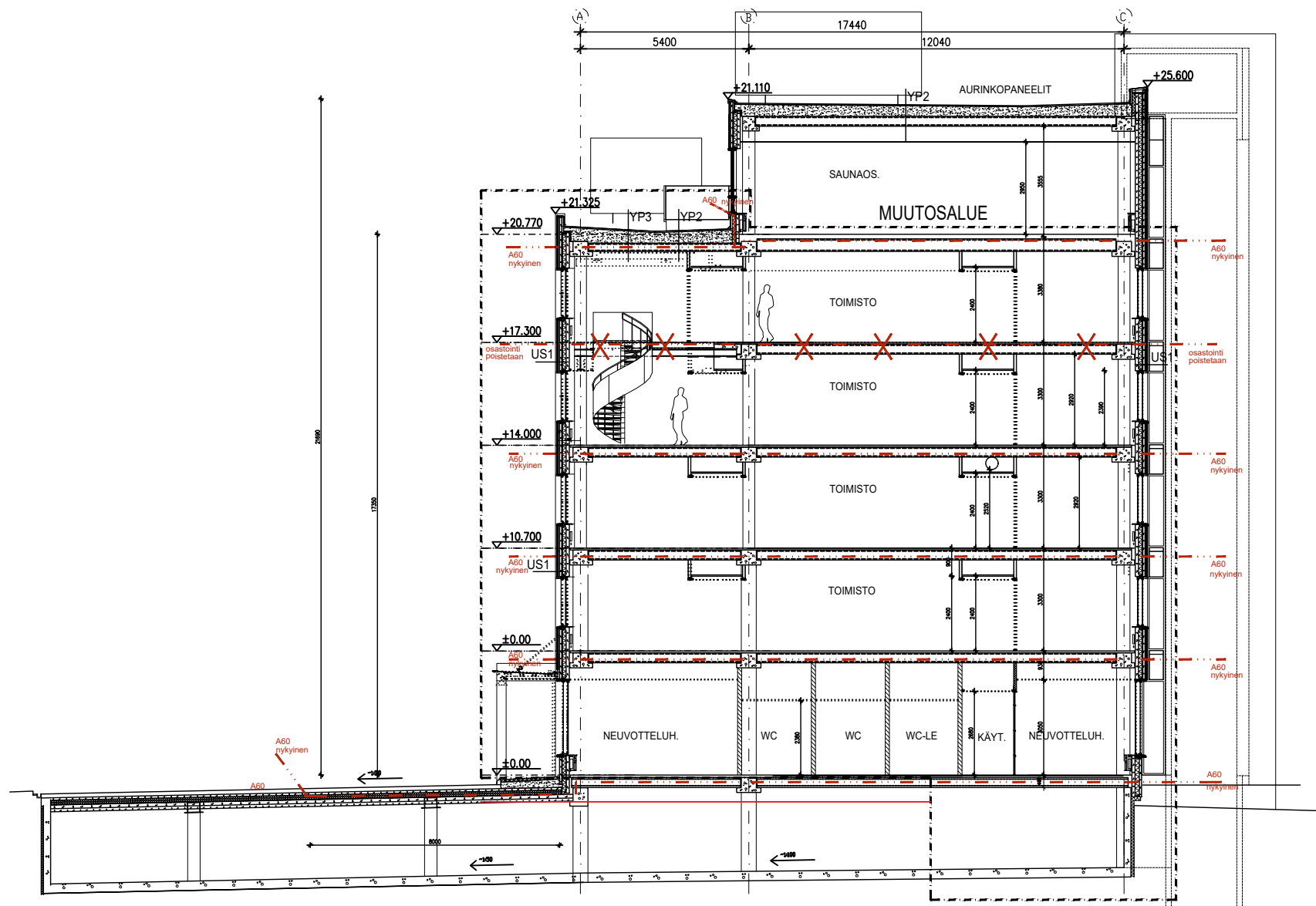


AR

003-007

30.5.2024 003-007 Kattoliitus.dwg





## VS1

OSASTOIVA SEINÄ, KUILUJEN UMMISTAMINEN

- 1 Pintamateriaali ja -käsittely huoneselityksen mukaan
- 2 85/130 mm Kalkkihiekkatiili muuraus vanhan seinän mukaan
- 3 Pintamateriaali ja -käsittely huoneselityksen mukaan

Lämmönläpäisykerroin:

Ääneneristävyyys:

Palonkestoluokka: ei-kantava seinä, R60

## VS2

UUSI VÄLISEINÄ  
WC TILOJEN VÄLINEN SEINÄ

UUSI RAKENNE:

1. Laatoitus huoneselityksen mukaan
2. 13 mm Kipsilevy Gyproc GRI 13 Kylppäri
3. 13 mm Kipsilevy Gyproc GN 13
4. 66 mm Teräsranka Gyproc XR66 k400 +mineraalivilla 50 mm
5. 13 mm Kipsilevy Gyproc GN 13
6. 13 mm Kipsilevy Gyproc GRI 13 Kylppäri
7. Laatoitus huoneselityksen mukaan

TOTEUTUS- JA SUUNNITTELUOHJEET:

- Päällekkäisten levyjen levysaumot limitetään.
- Levyjen kiinnitys, jatkokset ja saumat Gyprocin ohjeiden mukaan.
- Raskaiden kalusteiden takana lisätukirangat ja pelti.
- Liittymien tiivistys tuotetoimittajan ohjeiden mukaan.
- Seinän maksimikorkeus 4600 mm
- Reunaprofiilit lattia-, katto- ja seinäliittymät Gyproc AC 95 Acounomic
- Märkien tilojen sivistävä vedeneristys liittymineen, tarvikkeineen, laasteineen jne. järjestelmätoimittajan sertifikaatin ja ohjeistuksen mukaan.
- Vedeneristys liittymädetaljit rakennesuunnittelijan ja järjestelmätoimittajan ohjeiden mukaisesti.
- Liittymien tiivistys materiaali- ja ohjeiden mukaan.

ÄÄNENERISTÄVYYS:  $D_{nT,w} = 48dB$

## VS3

UUSI VÄLISEINÄ  
VARASTOJEN/ ITC TILOJEN KEVYET SEINÄT

UUSI RAKENNE:

1. Pintamateriaali- ja käsittely huoneselityksen mukaan
2. 13 mm Kipsilevy EK
3. 66 mm Teräsranka esim. Gyproc XR 66 k600+mineraalivilla 50 mm
4. 13 mm Kipsilevy EK mm
5. Pintamateriaali ja -käsittely ark. suunn. mukaan

TOTEUTUS- JA SUUNNITTELUOHJEET:

- Päällekkäisten levyjen levysaumot limitetään
- Levyjen kiinnitys, jatkokset ja saumat Gyprocin ohjeiden mukaan.
- Liittymien tiivistys tuotetoimittajan ohjeiden mukaan.
- Seinän maksimikorkeus 4000 mm
- Reunaprofiilit lattia-, katto- ja seinäliittymät Gyproc AC 66 Acounomic

ÄÄNENERISTÄVYYS:  $D_{nT,w} = 40dB$

## VS4

UUSI VÄLISEINÄ  
NEUVOTTELUHUONEIDEN VÄLINEN SEINÄ

UUSI RAKENNE:

1. Pintamateriaali- ja käsittely huoneselityksen mukaan
2. 13 mm Kipsilevy EK
3. 13 mm Kipsilevy GN
4. 66 mm Teräsranka esim. Gyproc XR 66 k600+mineraalivilla 50 mm
5. 13 mm Kipsilevy GN
6. 13 mm Kipsilevy EK
7. Pintamateriaali ja -käsittely ark. suunn. mukaan

TOTEUTUS- JA SUUNNITTELUOHJEET:

- Päällekkäisten levyjen levysaumot limitetään
- Levyjen kiinnitys, jatkokset ja saumat Gyprocin ohjeiden mukaan.
- Liittymien tiivistys tuotetoimittajan ohjeiden mukaan.
- Seinän maksimikorkeus 4700 mm
- Reunaprofiilit lattia-, katto- ja seinäliittymät Gyproc AC 66 Acounomic

ÄÄNENERISTÄVYYS:  $D_{nT,w} = 42dB$

<b>VS5</b>	TYÖHUONEIDEN VÄLINEN SEINÄ VUOKRALAISTEN VÄLINEN SEINÄ
<b>UUSI RAKENNE:</b>	
1.	Pintamateriaali ARK mukaan
2.	12,5 mm Gyproc GH 13 Habito
3.	12,5 mm Gyproc GH 13 Habito
4.	45 mm Teräsranka Gypsteel SLIM 45/40 k600 Alakisko Gypsteel SLIM 45/62 Yläkisko Gypsteel SLIM 45/62 Isover Slim 45 mm Ilmaväli
5.	10 mm
6.	45 mm Teräsranka Gypsteel SLIM 45/40 k600 Alakisko Gypsteel SLIM 45/62 Yläkisko Gypsteel SLIM 45/62 Isover Slim 45 mm
7.	12,5 mm Gyproc GH 13 Habito
8.	12,5 mm Gyproc GH 13 Habito
9.	Pintamateriaali ARK mukaan

- Liittymien tiivistys tuotetoimittajan ohjeiden mukaan.
- Kaikki liitokset ympäröiviin rakenteisiin tiivistetään elastisella kitillä
- Seinän liitokset rakennusrunkoon detaljiiirustusten mukaan
- Kiviaineisen seinän/katon ja kipsilevyn välisessä saumassa elastinen/akustinen saumausmassa
- Raskaiden kalusteiden takana lisätukirangat ja pelti.
- Seinän maksimikorkeus 3000 mm
- **KAIKKI RAKENTEIDEN LIITYMÄT JA LÄPIVIENIT TIIVISTETÄÄN ILMATIIVIIKSI**

ÄÄNENERISTÄVYYYS: 55dB  
PALONKESTOLUOKKA: EI90

<b>VS6</b>	POHJAKERROS OSASTOVA SEINÄ
1	Pintamateriaali ja -käsittely huoneselityksen mukaan (u)
2	85/130 mm Kalkkikiekkatilimuraus (v)
3	Pintamateriaali ja-käsittely huoneselityksen mukaan (u)

Lämmönläpäisykerroin:

Ääneneristävyys:

Palonkestoluokka: ei-kantava seinä, EI90

<b>VS7</b>	POHJAKERROS VUOKRALAISTEN VÄLINEN SEINÄ
<b>UUSI RAKENNE:</b>	
1.	Pintamateriaali ARK mukaan
2.	12,5 mm Gyproc GN 13
3.	12,5 mm Gyproc GH 13 Normaali
4.	120 mm Ranka Gypsteel ELPR 95/40 k300 + Alareunaprofiili Gyproc AC 120/40 Acounomic + Yläreunaprofiili Gyproc AC 120/40 Acounomic + Isover Acoustic 95mm
5.	12,5mm Gyproc GN 13 Normaali
6.	12,5mm Gyproc GN 13
7.	Pintamateriaali ARK mukaan

- Liittymien tiivistys tuotetoimittajan ohjeiden mukaan.
- Kaikki liitokset ympäröiviin rakenteisiin tiivistetään elastisella kitillä
- Seinän liitokset rakennusrunkoon detaljiiirustusten mukaan
- Kiviaineisen seinän/katon ja kipsilevyn välisessä saumassa elastinen/akustinen saumausmassa
- Raskaiden kalusteiden takana lisätukirangat ja pelti.
- Seinän maksimikorkeus 4700 mm
- **KAIKKI RAKENTEIDEN LIITYMÄT JA LÄPIVIENIT TIIVISTETÄÄN ILMATIIVIIKSI**

ÄÄNENERISTÄVYYYS: 52dB PALONKESTOLUOKKA: EI60	
<b>VS8</b>	KEVYT SEINÄ
1	Pintamateriaali ARK. mukaan
2	13 mm Kipsilevy EK
3	66 mm Teräsranka XR 66 K600
4	13 mm Kipsilevy EK
5	Pintamateriaali ARK. mukaan
<b>TOTEUTUS- JA SUUNNITTELUOHJEET:</b>	
-	Päällekkäisten levyjen levysaumat limitetään
-	Levyjen kiinnitys, jatkokset ja saumatukset Gyprocin ohjeiden mukaan
-	Liittymien tiivistys tuotetoimittajan ohjeiden mukaan.
-	Seinän maksimikorkeus 4000 mm
-	Reunaprofiilit lattia-, katto- ja seinäliittymät Gyproc AC 66 Acounomic
ÄÄNENERISTÄVYYYS: D <sub>nT,w</sub> = 30dB PALONKESTOLUOKKA: -	

<b>VS9</b>	POHJAKERROS KEITTION LEVYSEINÄ
1	Pintamateriaali ARK. mukaan
2	13 mm Kipsilevy EK
3	66 mm Teräsranka Gyproc XR66 k400
4	13 mm Kipsilevy GRI
5	Kosteuden kestävä tasote
6	Siveltävä tyyppihyväksytty vedeneriste esim Ardex 8+9
7	Laatoitus ja kiinnityslaasti ARK mukaan

- TOTEUTUS- JA SUUNNITTELUOHJEET:**
- Päällekkäisten levyjen levysaumat limitetään
  - Levyjen kiinnitys, jatkokset ja saumatukset Gyprocin ohjeiden mukaan
  - Liittymien tiivistys tuotetoimittajan ohjeiden mukaan.
  - Seinän maksimikorkeus 4000 mm
  - Reunaprofiilit lattia-, katto- ja seinäliittymät Gyproc AC 66 Acounomic

ÄÄNENERISTÄVYYYS: D<sub>nT,w</sub> = 30dB  
PALONKESTOLUOKKA: -

<b>US1</b>	ULKOSEINÄ YLEENSÄ
1	Metallikasettiverhouksen rakennesekityksen mukaan (u), vanha verhoilu puretaan
2	Metalliverhouksen kiinnitys toimittajan ohjeen mukaan (u)
3	>70mm Teräsbetoni, raudoitus nuostumattomasta teräksestä (v)
4	140mm Uritettu urasuojattu mineraalivilla: ryhmä 02.005 (nimellismitta 145 mm) (v)
5	100mm Teräsbetoni (v)
6	Pintamateriaali ja -käsittely huoneselityksen mukaan (u)

Käytön rajoitukset ja huomautukset:

- Teräsbetonisen sisäkuoren paksuus ei-kantavissa ulkoseinissä 100mm
- 5. kerroksen kantavissa ulkoseinissä 120mm
- Tuuletus rakennesuunnittelijan ohjeen mukaan
- Veden ja kosteuden poisto rakenteen alaosasto ja aukkojen päältä rakennesuunnittelijan ohjeen

Lämmönläpäisykerroin: 0.28 w/m2 K Ääneneristävyys: Palonkestoluokka:	
<b>YP1</b>	YLÄPOHJA YLEENSÄ
<b>UUSI RAKENNE:</b>	
1	Vedeneriste, luokka VE80, RIL107-2022, ylin kermi pintasirotteinen, väri ark. mukaan, uusi
2	Vedeneristys, luokka B kumibitumikermit, alimpana paineetasausmatto, pisteliimattuna alustaan bitumilla B 95/35
3	40mm Tasausbetoni, puuhierto, sementtimäärä < 250 kg/m3)
4	Sitkeä paperi
5	300..450mm Kevytsora, lajite Ks-30, tuuletettu, kallistus > 1:60 jirissä
6	0.2mm Polyeteenikalvo, saumat 200mm limittäin
7	Ontelolaatta, rakennepiirustusten mukaan
8	Pintakäsittely huoneselityksen mukaan
	Käytön rajoitukset ja huomautukset:
-	Vanha suojakeveys poistetaan
Lämmönläpäisykerroin: 0.22 w/m2 K, SRMK C3 vaatimus 0.22 ääneneristävyys: palonkestoluokka: k1 suojakeivyksellä	

<b>YP2</b>	YLÄPOHJA IV-KONEHUONEEN OSA
<b>UUSI RAKENNE:</b>	
1	Vedeneriste, luokka VE80, RIL107-2022, ylin kermi pintasirotteinen, väri ark. mukaan, uusi
2	Vedeneristys, luokka B kumibitumikermit, alimpana paineentasausmatto, pisteliimattuna alustaan bitumilla B 95/35
3	Tasausbetoni, puuhierto, sementtimäärä < 250 kg/m3)
4	Sitkeä paperi
5	Kevytsora, lajite Ks-30, tuuletettu, kallistus > 1:60 jirissä
6	Suulakepuristettu polystereeni, tiheys 32 kg/m3
7	Polyeteenikalvo, saumat 200mm limittäin
8	Ontelolaatta, rakennepiirustusten mukaan
9	Pintakäsittely huoneselityksen mukaan
-	Vanha suojakeveys poistetaan
Lämmönläpäisykerroin: 0.22 w/m2 K, SRMK C3 vaatimus 0.22 ääneneristävyys:	

<b>YP3</b>	YLÄPOHJA MAKSARUOHOKATTO
<b>UUSI RAKENNE:</b>	
13	Maksaruohomatto
12	30 mm Kasvuulusta
11	Suodatinkangas
10	Salaojittava ja vettä varastoiva kerros
	Esim Platon DE 25
9	Juurisuojakermi esim Kerabit
1	Vedeneriste, luokka VE80, RIL107-2022, uusi
2	Vedeneristys, luokka B kumibitumikermit, alimpana paineetasausmatto, pisteliimattuna alustaan bitumilla B 95/35
3	40mm Tasausbetoni, puuhierto, sementtimäärä < 250 kg/m3)
4	Sitkeä paperi
5	300..450mm Kevytsora, lajite Ks-30, tuuletettu, kallistus > 1:60 jirissä
6	0.2mm Polyeteenikalvo, saumat 200mm limittäin
7	Ontelolaatta, rakennepiirustusten mukaan
8	Pintakäsittely huoneselityksen mukaan
Käytön rajoitukset ja huomautukset:	
-	Maksaruohomatolla oltava paloluokitus Broof t2
-	Vanha suojakeveys poistetaan
Lämmönläpäisykerroin: 0.22 w/m2 K, SRMK C3 vaatimus 0.22 ÄÄNENERISTÄVYYYS: PALONKESTOLUOKKA:	

<b>YP5</b>	HISSIN YLÄPOHJA
<b>UUSI RAKENNE:</b>	
1	Vedeneriste, luokka VE80, RIL107-2022, ylin kermi pintasirotteinen, väri ark. mukaan, uusi
2	Vedeneristys, luokka B kumibitumikermit, alimpana paineetasausmatto, pisteliimattuna alustaan bitumilla B 95/35
3	40mm Tasausbetoni, puuhierto, sementtimäärä < 250 kg/m3)
4	Sitkeä paperi
5	Kevytsora, lajite Ks-30, tuuletettu, kallistus > 1:60 jirissä
6	Suulakepuristettu polystereeni, tiheys 32 kg/m3
7	Polyeteenikalvo, saumat 200mm limittäin
8	Ontelolaatta, rakennepiirustusten mukaan
9	Pintakäsittely huoneselityksen mukaan
Lämmönläpäisykerroin: <= 0.20 w/m2 K, SRMK C3 vaatimus 0.22 ÄÄNENERISTÄVYYYS: PALONKESTOLUOKKA: A60, kate K1	

- Vanha suojakeveys poistetaan

Lämmönläpäisykerroin: 0.22 w/m2 K, SRMK C3 vaatimus 0.22  
ääneneristävyys:

<b>YP6</b>	HISSIN YLÄPOHJA
<b>UUSI RAKENNE:</b>	
1	Vedeneriste, luokka VE80, RIL107-2022, ylin kermi pintasirotteinen, väri ark. mukaan, uusi
2	Vedeneristys, tyyppi B kumibitumikermit, pisteliimattuna alustaan bitumilla B 95/35
3	40mm Raakaponttilaudoitus (RPL) rakennepiirustusten mukaan, RT 85-10151
4	Kattokannattajat rakennepiirustusten mukaan
5	Tuuletettu ilmatila
6	Tuulensukamineraalivilla, ryhmä 03.030
7	Kevytsora, lajite Ks-30, tuuletettu, kallistus>1:60 myös jirissä
8	Ontelolaatta rakennepiirustusten mukaan
9	Pintakäsittely huoneselityksen mukaan
Lämmönläpäisykerroin: <= 0.20 w/m2 K, SRMK C3 vaatimus 0.22 ÄÄNENERISTÄVYYYS: PALONKESTOLUOKKA: A60, kate K1	

Käytön rajoitukset ja huomautukset:

- Maksaruohomatolla oltava paloluokitus Broof t2
- Vanha suojakeveys poistetaan

<b>YP4</b>	YLÄPOHJA
<b>UUSI RAKENNE:</b>	
1	Vedeneriste, luokka VE80, RIL107-2022, ylin kermi pintasirotteinen, väri ark. mukaan, uusi
2	Vedeneristys, luokka B kumibitumikermit, alimpana paineentasausmatto, pisteliimattuna alustaan bitumilla B 95/35
3	Tasausbetoni, puuhierto, sementtimäärä < 250 kg/m3)
4	Kevytsora, lajite Ks-30, tuuletettu, kallistus > 1:60 jirissä
5	Suulakepuristettu polystereeni, tiheys 32 kg/m3
6	Polyeteenikalvo, saumat 200mm limittäin
7	Ontelolaatta, rakennepiirustusten mukaan
8	Pintakäsittely huoneselityksen mukaan
Lämmönläpäisykerroin: 0.22 w/m2 K, SRMK C3 vaatimus 0.22 ÄÄNENERISTÄVYYYS: PALONKESTOLUOKKA:	

<b>YP5</b>	HISSIN YLÄPOHJA
<b>UUSI RAKENNE:</b>	
1	Vedeneriste, luokka VE80, RIL107-2022, ylin kermi pintasirotteinen, väri ark. mukaan, uusi
2	Vedeneristys, tyyppi B kumibitumikermit, pisteliimattuna alustaan bitumilla B 95/35
3	Raakaponttilaudoitus (RPL) rakennepiirustusten mukaan, RT 85-10151
4	Kattokannattajat rakennepiirustusten mukaan
5	Tuuletettu ilmatila
6	Tuulensukamineraalivilla, ryhmä 03.030
7	Kevytsora, lajite Ks-30, tuuletettu, kallistus>1:60 myös jirissä
8	Ontelolaatta rakennepiirustusten mukaan
9	Pintakäsittely huoneselityksen mukaan
Lämmönläpäisykerroin: <= 0.20 w/m2 K, SRMK C3 vaatimus 0.22 ÄÄNENERISTÄVYYYS: PALONKESTOLUOKKA: A60, kate K1	

Lämmönläpäisykerroin: <= 0.20 w/m2 K, SRMK C3 vaatimus 0.22  
ÄÄNENERISTÄVYYYS:  
PALONKESTOLUOKKA: A60, kate K1

<b>YP6</b>	HISSIN YLÄPOHJA
<b>UUSI RAKENNE:</b>	
1	Vedeneriste, luokka VE80, RIL107-2022, ylin kermi pintasirotteinen, väri ark. mukaan, uusi
2	Vedeneristys, Luokka C kumibitumikermit, sirotepintainen pintakermi alin kermi kiinnitetään alustaan raita- ja saumahitsaten, tarvittaessa myös mekaanisin läpikiinnikkein
3	Pontattu EXT-vaneri rakennesuunnitelmien mukaan
4	Kattokannattajat rakennepiirustusten mukaan
5	Teräksiset kannattajat rakennepiirustusten mukaan
6	Alakatto ARK-suunnitelmien mukaan
Lämmönläpäisykerroin: 0.22 w/m2 K, SRMK C3 vaatimus 0.22 ÄÄNENERISTÄVYYYS:	

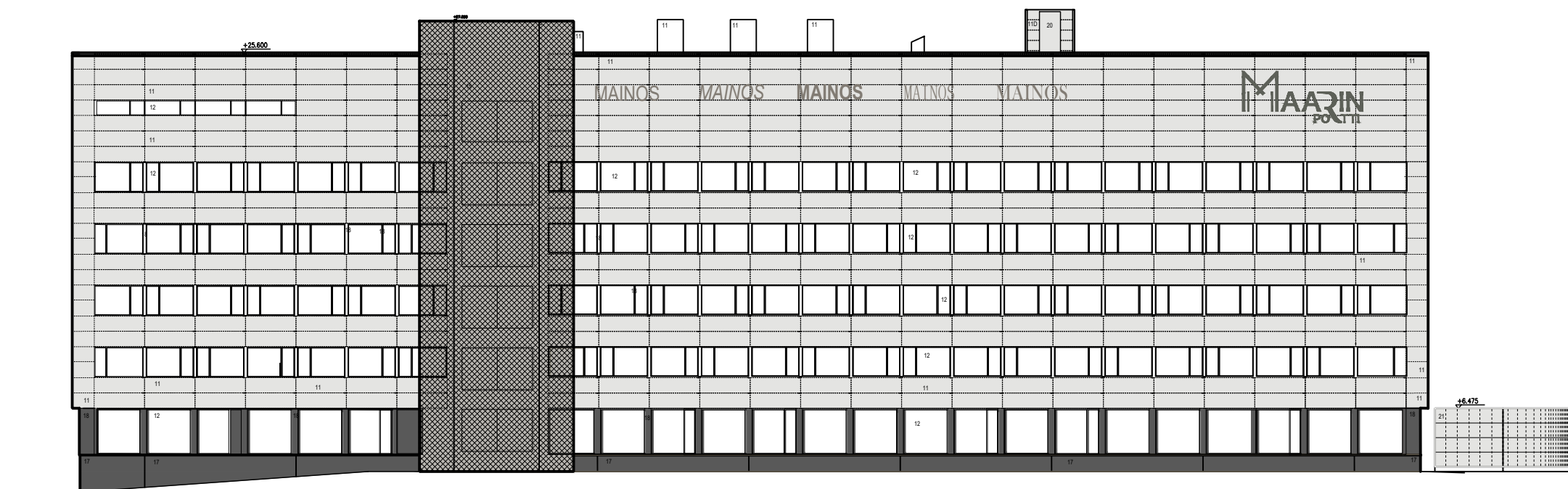
RAKENNUKSEN PALOLUOKKA ON P1.		
6 KERROSTA MAANPÄÄLLÄ + KELLARIKRS PALOTEKNIEN KORKEUS 21,7 M.		
PALOKUORMARYHMÄT yleensä alle 600 MJ/m2, jätehuone 600-1200 MJ/m2		
PALOVAARALLISUUSLUOKKA 1		
SUURIN PALO-OSASTO n. 2300 m2		
SUOJAUSTASO: 1+2 = alkusammutuskalusto käsisammutimet, pikapalopostit ja sammutuspeitteet sekä automaattinen, kattava, hätäkeskukseen kytketty paloilmoitin		
SAVUNPOISTO: - Rakennuksen savunpoisto painovoimainen maanpäällisissä kerroksissa sekä koneellinen kellarikerroksessa.		
RAKENNUKSEN POISTUMISTIET VARUSTETAAN MERKKI- JA TURVAVALAISTUKSELLA.		
PALO-OSASTOINTI ON KÄYTÖTTÄPÄ SEKÄ KERROSOSASTOINTI PIIRUSTUSTEN MUKAAN. OSASTOIVIEN RAKENTEIDEN PALONKESTOT: - yleensä EI60 - jätehuone EI90		
PINTAKERROKSET: - julkisivun ulkopinta on palamaton, vähintään luokkaa B-s1, d0		
sisäpuoliset pinnat: - uloskäytävät - autosuoja	seinä ja katot A2-s1, d0 A2-s1, d0	lattiat D <sub>FL</sub> -s1 D <sub>FL</sub> -s
RAKENNUS JA MUUTOSALUE VARUSTETAAN MÄÄRÄYSTEN MUKAISELLA KONEELLISELLA ILMANVAIHDOILLA.		
ÄÄNENERISTÄVYYYS ERILLISEN ÄÄNENERISTÄVYYSSSELVITYKSEN MUKAAN.		

<p>16</p> <p>069</p> <p>6</p>		
MUUTOS	PÄÄPIIRUSTUS	
Kiinteistö Oy Metsänpojankuja 1 Metsänpojankuja 1	LEIKKAUS A-A	1:100



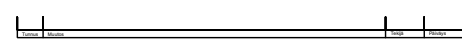
JULKISVUOMATERIAALI- JA VÄRIT

- 11. ALUMINI, VAALEA HOPEA Ruukki Primo FR Champagne metallic
- 11B. ALUMINI, TUMMA HOPEA Ruukki Primo FR Smoke Metallic
- 11D. REITTIETTY ALUMINI, VAALEA HOPEA Ruukki Primo FR Champagne metallic
- 12. LASI, KIRKAS
- 13. HOTTU BETONI, VAALEAN HARMAA, nykyinen
- 15. ALUMINIVERKKO, HOPEA, nykyinen
- 16. JULKISVUOMALAS, TAUSTAMAALATTU RAL 120-M
- 17. HOTTU BETONI, GRAFITIN HARMAA, nykyinen
- 18. ALUMINI, TUMMA HARMAA RAL 7022
- 19. ALUMINI, TUMMA HARMAA, Ruukki Primo FR Umbra Grey 7022/RAL 7022
- 20. METALLI VAALEA HOPEA, RAL 9006



ÄÄNENERISTÄVYYKS ERIILISEN  
ÄÄNENERISTÄVYYSELVITYKSEN MUKAAN.

MUUTOKSIA:  
IKKUNAT UUSITTAAN, IKKUNAJAKOJA MUUTETAAN  
JULKISIVUN PINTALEVYT MUUTETAAN



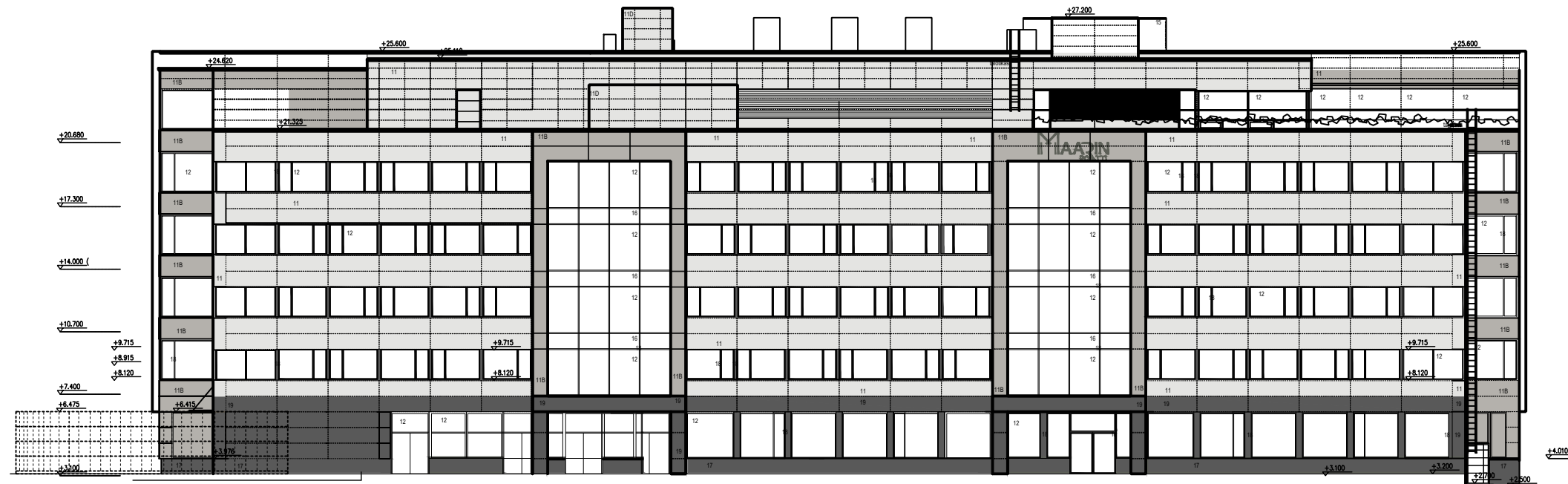
16 069 6  
10246304J NED-akustisjärjestelmä  
MUUTOS PÄÄPIIRUSTUS  
Kinnisto Oy Metsätaloparkki 1 JULKISIVU KAARKOON, VÄRTTETTY 1:100  
Metsätaloparkki 1  
02100 Espoo



AR 005-001V 005-001V  
29.05.2024 005-001V Julkisivu värit.dwg

JULKISIVUMATERIAALIT- JA VÄRIT

- 11. ALUMINI, VAALEA HOPEA Ruukki Primo FR Champagne metallic
- 11B. ALUMINI, TUMMA HOPEA Ruukki Primo FR Smoke Metallic
- 11D. REITITTY ALUMINI, VAALEA HOPEA Ruukki Primo FR Champagne metallic
- 12. LASI, KIRKAS
- 13. HOTTU BETONI, VAALEN HARMAA, nykyinen
- 15. ALUMINIVERKKO, HOPEA, nykyinen
- 16. JULKISIVULASI, TAUSTAMALATTU RAL 120-M
- 17. HOTTU BETONI, GRAFITIN HARMAA, nykyinen
- 18. ALUMINI, TUMMA HARMAA RAL 7022
- 19. ALUMINI, TUMMA HARMAA, Ruukki Primo FR Umbr Grey 7022/RAL 7022
- 20. METALLI VAALEA HOPEA, RAL 9006



ÄÄNENERISTÄVYYS ERILLISEN  
ÄÄNENERISTÄVYYSSELVITYKSEN MUKAAN.

MUUTOKSIA:  
IKKUNAT UUSITAAN, IKKUNAJAKOJA MUUTETAAN  
JULKISIVUN PINTALEVYTT MUUTETAAN  
VANHA KATOS KORVATAAN KAHDELLA ERILLISellä KATOKSELLA  
UUDET KEHYSOLEMENTIT LISÄTÄÄN SISÄÄNKÄYNTIEN KOHDALLE



16 069 6  
102403604J NED-arkkitehtitoimisto  
MUUTOS PÄÄPIIRUSTUS  
Kiteistö Oy Metsänpajankuja 1  
Metsänpajankuja 1  
02130 Espoo JULKISIVU LUOTEESEN, VÄRITETTY 1:100



AR 005-002V



JULKISIVUMATERIAALIT- JA VÄRIT

11. ALUMIINI, VAALEA HOPEA Ruukki Primo FR Champagne metallic
- 11B. ALUMIINI, TUMMA HOPEA Ruukki Primo FR Smoke Metallic
- 11D. REI'ITETTY ALUMIINI, VAALEA HOPEA Ruukki Primo FR Champagne metallic
12. LASI, KIRKAS
13. HIOTTU BETONI, VAALEAN HARMAA, nykyinen
15. ALUMIINIVERKKO, HOPEA, nykyinen
16. JULKISIVULASI, TAUSTAMAALATTU RAL 120-M
17. HIOTTU BETONI, GRAFITIN HARMAA, nykyinen
18. ALUMIINI, TUMMA HARMAA RAL 7022
19. ALUMIINI, TUMMA HARMAA, Ruukki Primo FR Umbra Grey 7022/RAL 7022
20. METALLI VAALEA HOPEA, RAL 9006

ÄÄNENERISTÄVYYS ERILLISEN  
ÄÄNENERISTÄVYYSSELVITYKSEN MUKAAN.

MUUTOKSIA:  
IKKUNAT UUSITAAN, IKKUNAJAKOJA MUUTETAAN  
JULKISIVUN PINTALEVYT MUUTETAAN  
VANHA KATOS KORVATAAN KAHDILLA ERILLISELLÄ KATOKSELLA  
UUDET KEHYSELEMENTIT LISÄTÄÄN SISÄÄNKÄYNTIEN KOHDALLE

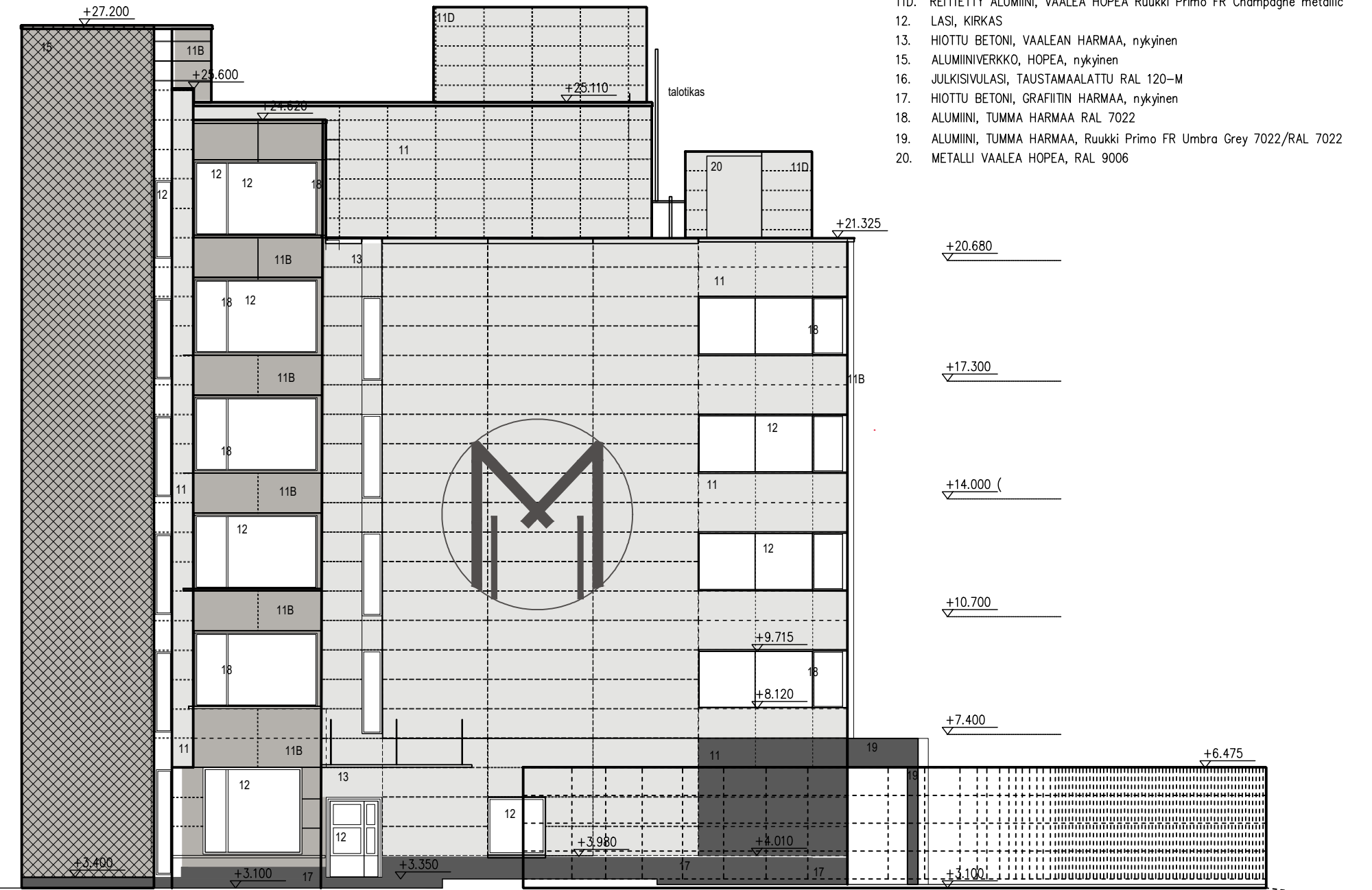
Tunnus	Muutos	Tekijä	Päiväys
16	069	6	

102463604J N60 -korkeusjärjestelmä  
 MUUTOS PÄÄPIIRUSTUS  
 Kiinteistö Oy Metsänpojankuja 1  
 Metsänpojankuja 1  
 02130 Espoo  
 JULKISIVU KOILLISEEN, VÄRITETTY 1:100



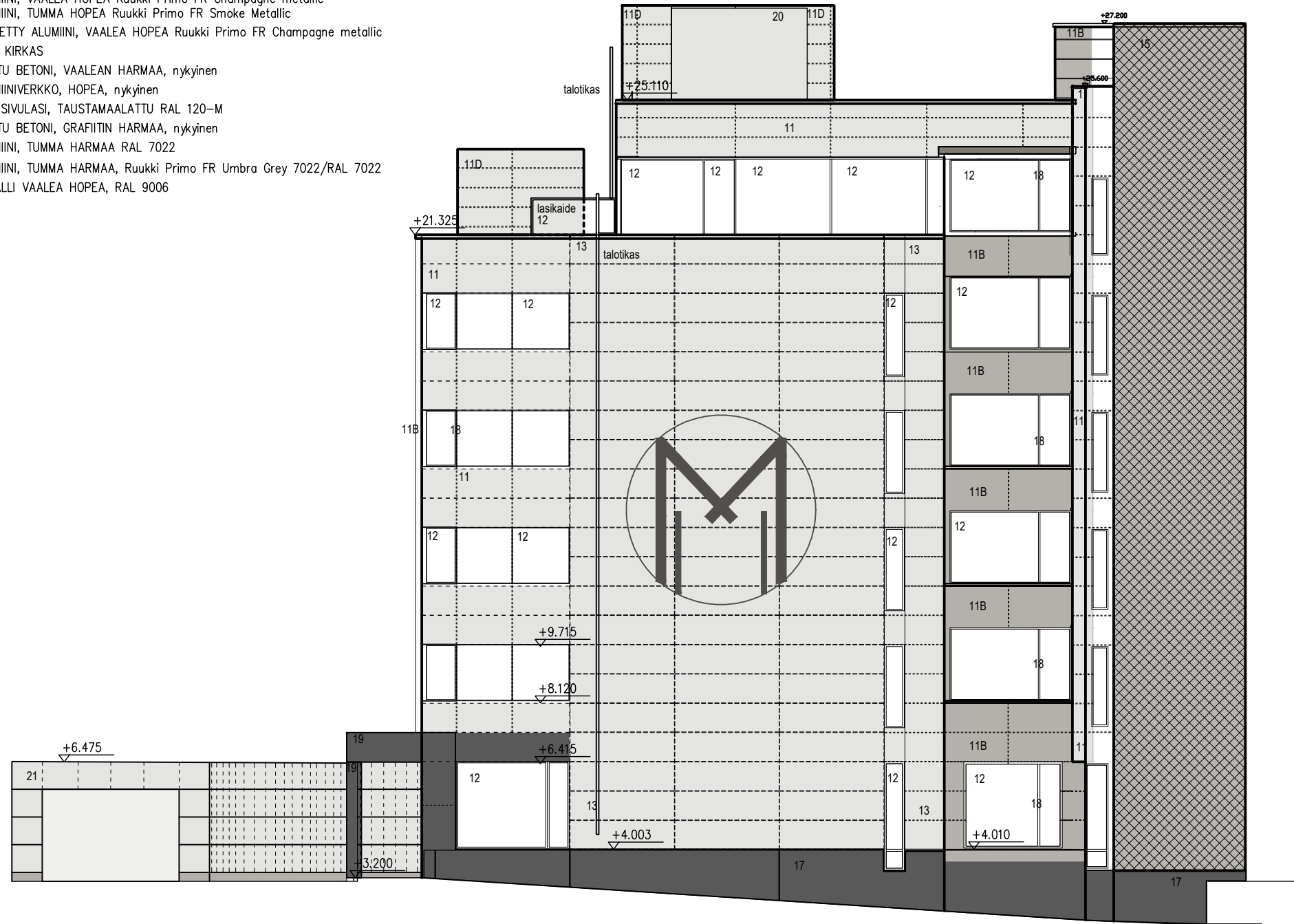
JF AR 005-003V

29.05.2024 005-001V\_Julkisivut väritetty.dwg



JULKISIVUMATERIAALIT- JA VÄRIT

11. ALUMIINI, VAALEA HOPEA Ruukki Primo FR Champagne metallic
- 11B. ALUMIINI, TUMMA HOPEA Ruukki Primo FR Smoke Metallic
- 11D. REI'ITETTY ALUMIINI, VAALEA HOPEA Ruukki Primo FR Champagne metallic
12. LASI, KIRKAS
13. HIOTTU BETONI, VAALEAN HARMAA, nykyinen
15. ALUMIINIVERKKO, HOPEA, nykyinen
16. JULKISIVULASI, TAUSTAMAALATTU RAL 120-M
17. HIOTTU BETONI, GRAFIITIN HARMAA, nykyinen
18. ALUMIINI, TUMMA HARMAA RAL 7022
19. ALUMIINI, TUMMA HARMAA, Ruukki Primo FR Umbra Grey 7022/RAL 7022
20. METALLI VAALEA HOPEA, RAL 9006



ÄÄNENERISTÄVYYS ERILLISEN  
ÄÄNENERISTÄVYYSSELVITYKSEN MUKAAN.

MUUTOKSIA:  
IKKUNAT UUSITAAN, IKKUNAJAKOJA MUUTETAAN  
JULKISIVUN PINTALEVYT MUUTETAAN  
VANHA KATOS KORVATAAN KAHDILLA ERILLISELLÄ KATOKSELLA  
UUDET KEHYSELEMENTIT LISÄTÄÄN SISÄÄNKÄYNTIEN KOHDALLE

Tunnus	Muutos	Tekijä	Päiväys
16	069		

102463604J  
MUUTOS  
Kiinteistö Oy Metsänpojankuja 1  
Metsänpojankuja 1  
02130 Espoo

N60 -korkeusjärjestelmä  
PÄÄPIIRUSTUS  
JULKISIVU LOUNAASEEN, VÄRITETTY 1:100

ARK  
CONS

JF

AR

005-004V

29.05.2024 005-001V\_Julkisivut väritetty.dwg





M  
PORTH



MIAARINPORTTI





# KERROSALALASKELMA

EI MUUTOKSIA KERROSALAAN

	RAKENNUSOIKEUTEEN LASKETTAVAA	KOKO KERROSALA
NYKYINEN	6607 kem2	6698kem2
UUSI	6607 kem2	6698kem2