

Asemakaavan seurantalomake

Asemakaavan perustiedot ja yhteenveto

Kunta	049 Espoo	Täyttämispvm	14.05.2024
Kaavan nimi	Vanha Lillhementintie		
Hyväksymispvm		Ehdotuspvm	17.01.2024
Hyväksyjä		Vireilletulosta ilm. pvm	01.03.2023
Hyväksymispykälä		Kunnan kaavatunnus	330602
Generoitu kaavatunnus			
Kaava-alueen pinta-ala [ha]	0,7528	Uusi asemakaavan pinta-ala [ha]	
Maanalaisen tilojen pinta-ala [ha]		Asemakaavan muutoksen pinta-ala [ha]	0,7528

Ranta-asemakaava	Rantaviivan pituus [km]	
Rakennuspaikat [lkm]	Omarantaiset	Ei-omarantaiset
Lomarakennuspaikat [lkm]	Omarantaiset	Ei-omarantaiset

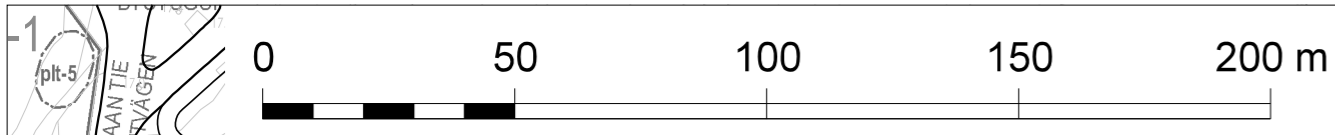
Aluevaraukset	Pinta-ala [ha]	Pinta-ala [%]	Kerrosala [k-m ²]	Tehokkuus [e]	Pinta-alan muut. [ha +/-]	Kerrosalan muut. [k-m ² +/-]
Yhteensä	0,7528	100,0	503	0,07	0,0000	-87
A yhteensä	0,2013	26,7	503	0,25	-0,0345	-87
P yhteensä						
Y yhteensä						
C yhteensä						
K yhteensä						
T yhteensä						
V yhteensä	0,0000				-0,1615	
R yhteensä						
L yhteensä	0,5515	73,3			0,1960	
E yhteensä						
S yhteensä						
M yhteensä						
W yhteensä						

Maanalaiset tilat	Pinta-ala [ha]	Pinta-ala [%]	Kerrosala [k-m ²]	Pinta-alan muut. [ha +/-]	Kerrosalan muut. [k-m ² +/-]
Yhteensä					

Rakennussuojelu	Suojellut rakennukset		Suojeltujen rakennusten muutos	
	[lkm]	[k-m ²]	[lkm +/-]	[k-m ² +/-]
Yhteensä				

Alamerkinnt

Aluevaraukset	Pinta-ala [ha]	Pinta-ala [%]	Kerrosala [k-m ²]	Tehokkuus [e]	Pinta-alan muut. [ha +/-]	Kerrosalan muut. [k-m ² +/-]
Yhteensä	0,7528	100,0	503	0,07	0,0000	-87
A yhteensä	0,2013	26,7	503	0,25	-0,0345	-87
AO	0,2013	100,0	503	0,25	-0,0345	-87
P yhteensä						
Y yhteensä						
C yhteensä						
K yhteensä						
T yhteensä						
V yhteensä	0,0000				-0,1615	
VP	0,0000				-0,1615	
R yhteensä						
L yhteensä	0,5515	73,3			0,1960	
Kadut	0,5515	100,0			0,1960	
E yhteensä						
S yhteensä						
M yhteensä						
W yhteensä						



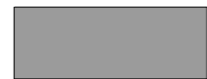
SELITE



ajorata



katualue



pysäköinti



tonttiliittymä



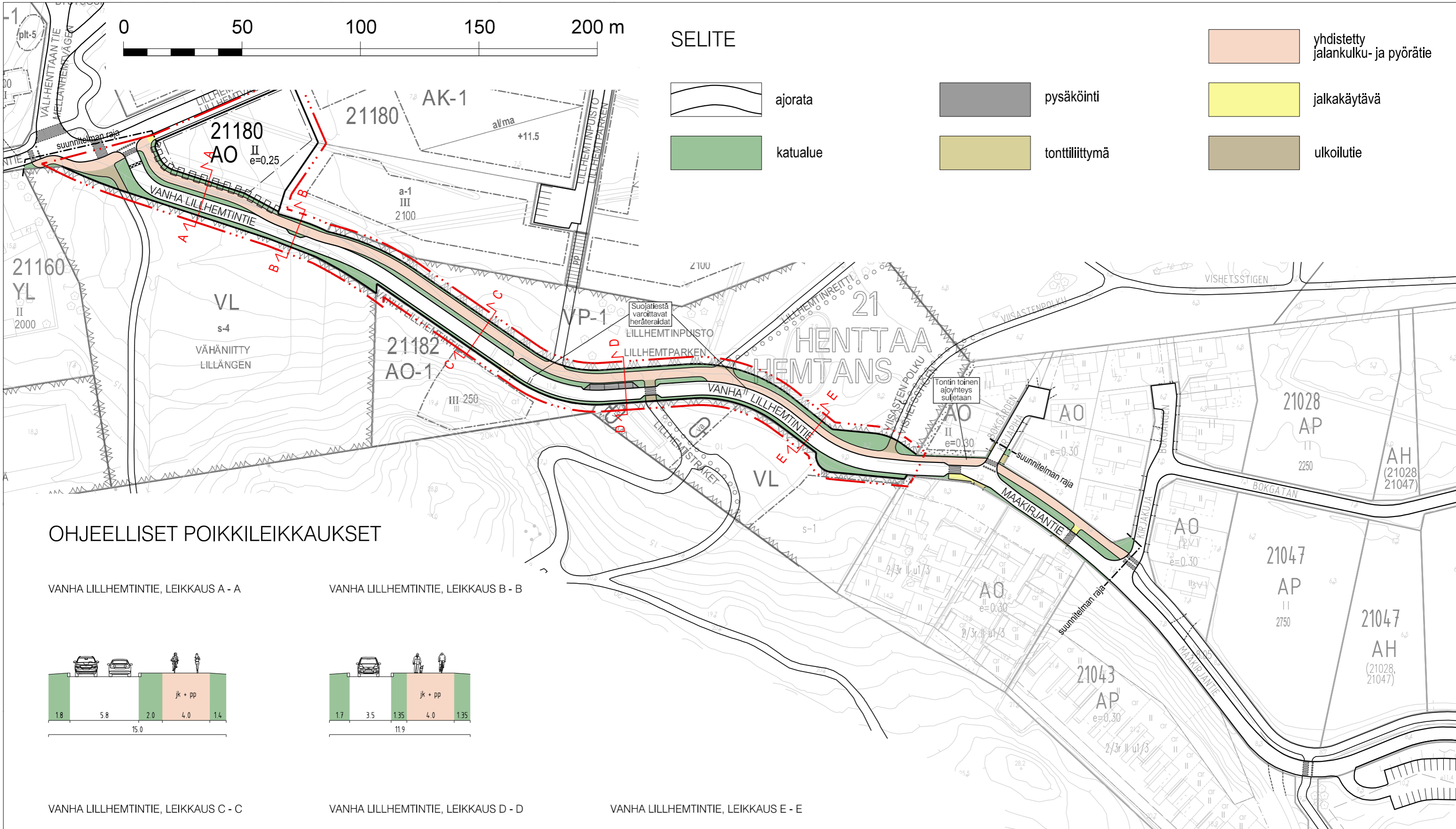
yhdistetty jalankulku- ja pyörätie



jalkakäytävä

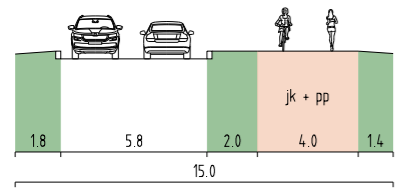


ulkoilutie

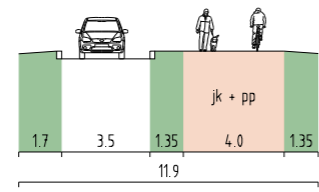


OHJEELLISET POIKKILEIKKAUKSET

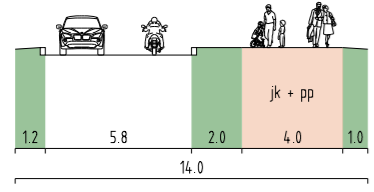
VANHA LILLHEMTINTIE, LEIKKAUS A - A



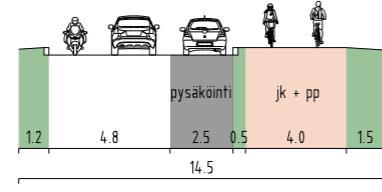
VANHA LILLHEMTINTIE, LEIKKAUS B - B



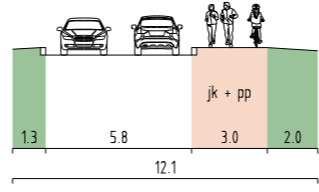
VANHA LILLHEMTINTIE, LEIKKAUS C - C



VANHA LILLHEMTINTIE, LEIKKAUS D - D



VANHA LILLHEMTINTIE, LEIKKAUS E - E

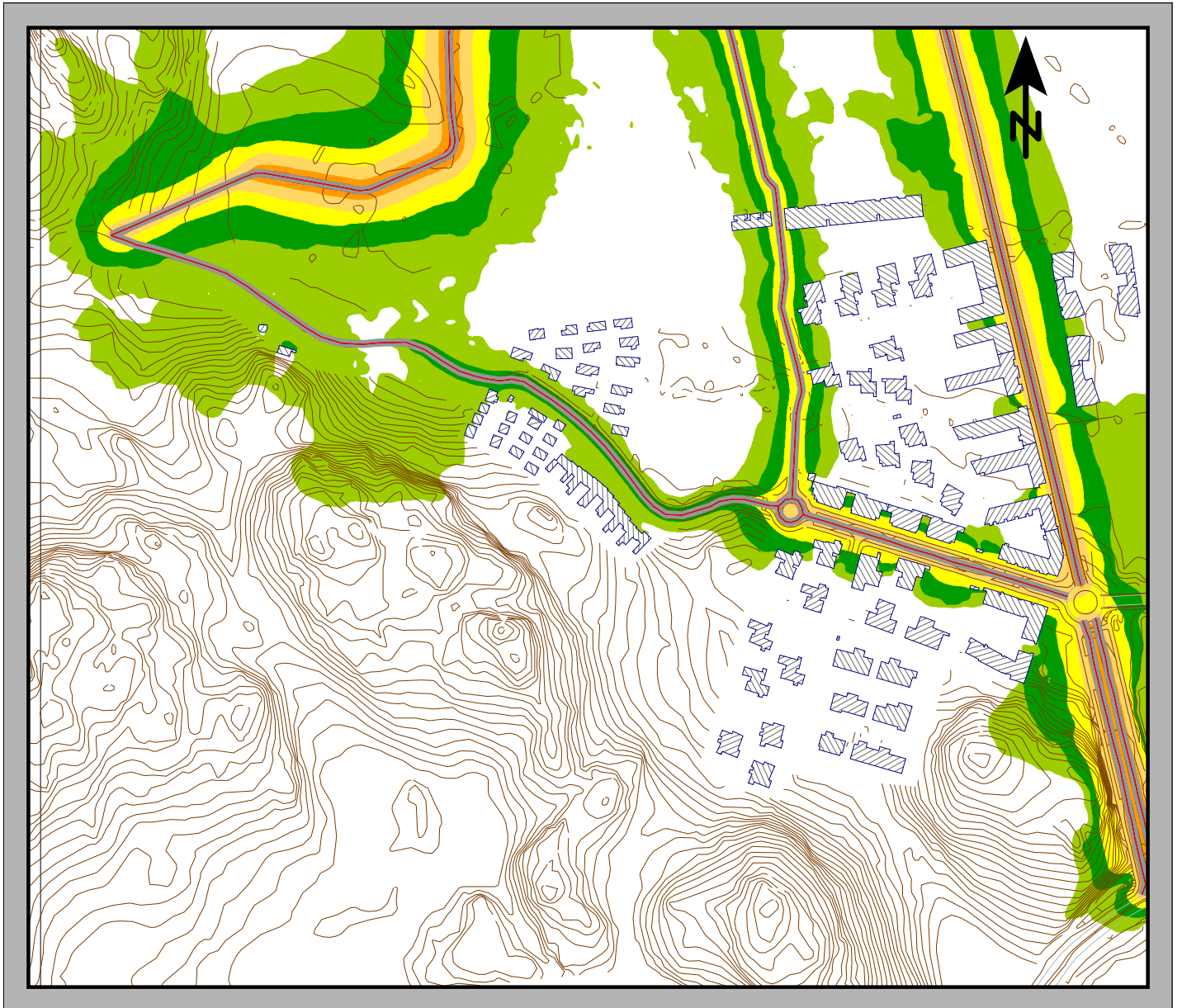


Espoon kaupunkisuunnittelukeskus Esbo stadsplaneringscentral	Vaihe	b	KSL
	Asianumero	51/10.02.03/2023	-
Liikennesuunnitteluyksikkö Trafikplaneringsenheten	Päättäjä	TPä	Suunnittelija HG
	Konsultti	Sitowise	Konsultin suun / tark -
VANHA LILLHEMTINTIE Asemakaavan muutos KATUKARTTA	Pääväimäärä	17.01.2024	Liite 2
	Piir. nro	7491	Alue 330602
Koordinaatisto	Mittakaava	1:1500	
Tasokoordinaattijärjestelmä ETRS-GK25FIN, korkeusjärjestelmä N2000			

Vanha Lillhemtintie - Maakirjantie

Nykytilanne, syksy v. 2023

päivämelu



Levels LrD
in dB(A)

< 45
45 - 50
50 - 55
55 - 60
60 - 65
65 - 70
70 - 75
>= 75

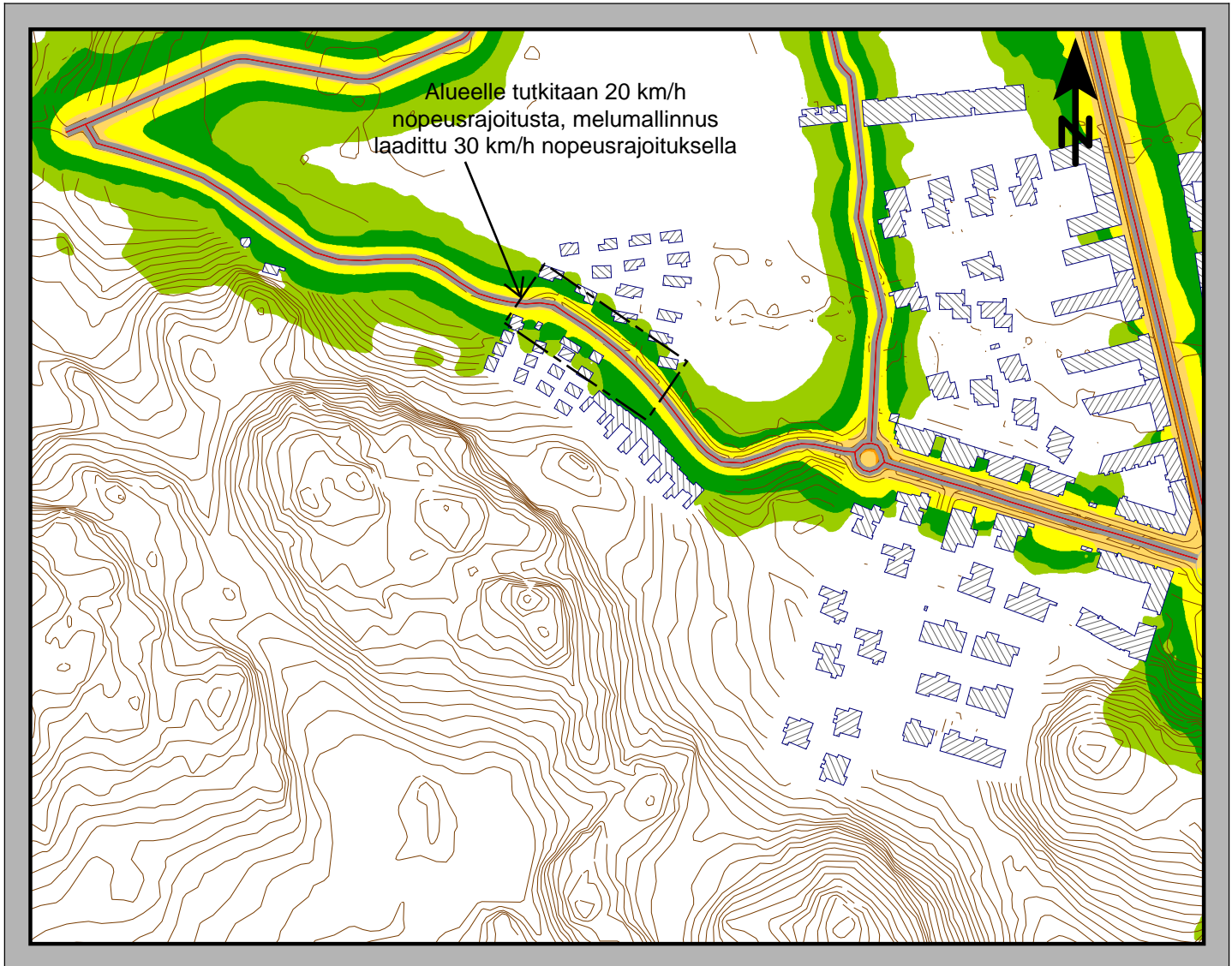
Espoon kaupunki
Tieliikenteen päiväajan klo 7-22
keskiäänitaso

0 50 100 200 300 400 m

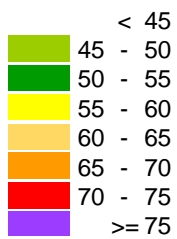
Date: 21.12.2023

Vanha Lillhemtintie - Maakirjantie

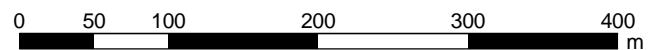
Vanha Lillhemtintie avattu liikenteelle, ennuste
päivämelu



Levels LrD
in dB(A)



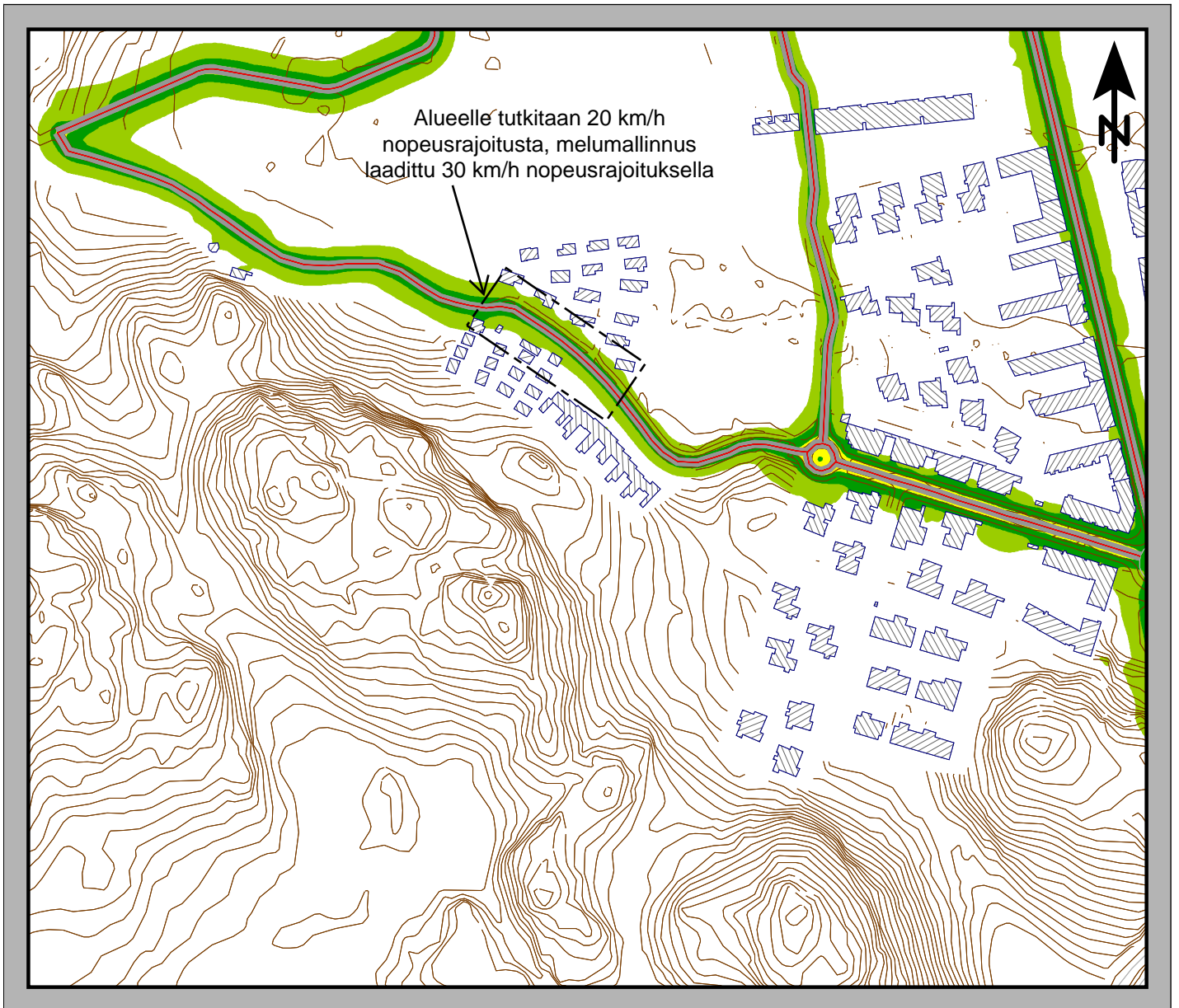
Espoon kaupunki
Tieliikenteen
päiväajan klo 7-22 keskiäänitaso ennuste



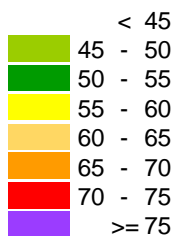
Date: 21.12.2023
Kaupunkisuunnittelukeskus

Vanha Lillhemtintie - Maakirjantie

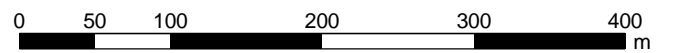
Vanha Lillhemtintie avattu liikenteelle, ennuste
yömelu



Levels LrN
in dB(A)



Espoon kaupunki
Tieliikenteen
yöajan klo 22-7 keskiäänitaso ennuste

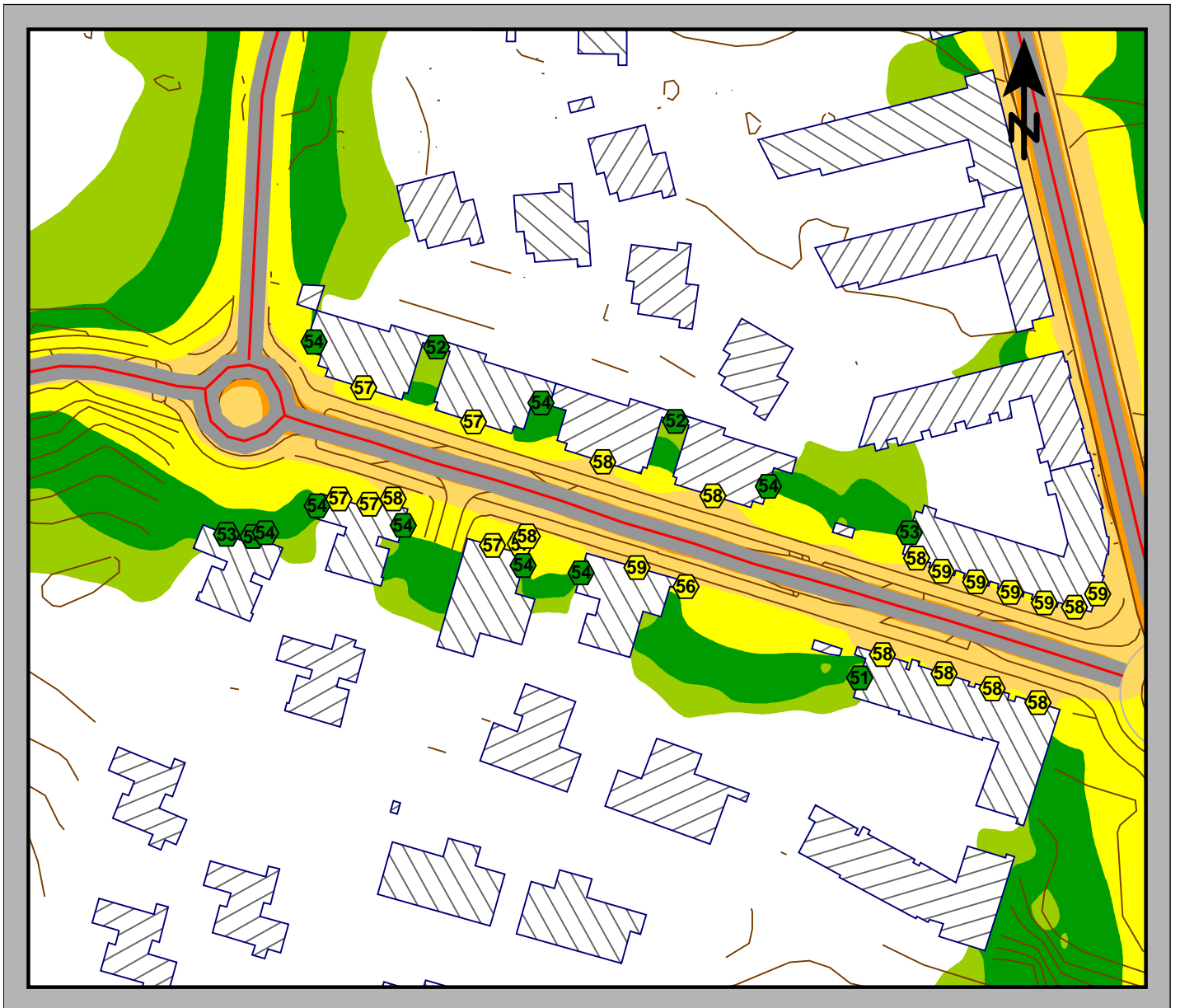


Date: 21.12.2023
Kaupunkisuunnittelukeskus

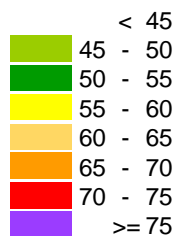
Vanha Lillhemntintie - Maakirjantie

Vanha Lillhemntintie avattu liikenteelle, ennuste v. 2050

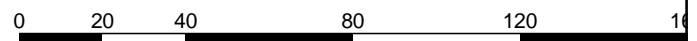
päivämelu, julkisivut



Levels LrD
in dB(A)
Maximum level



Espoon kaupunki
Tieliikenteen päiväajan klo 7-22
keskiäänitaso

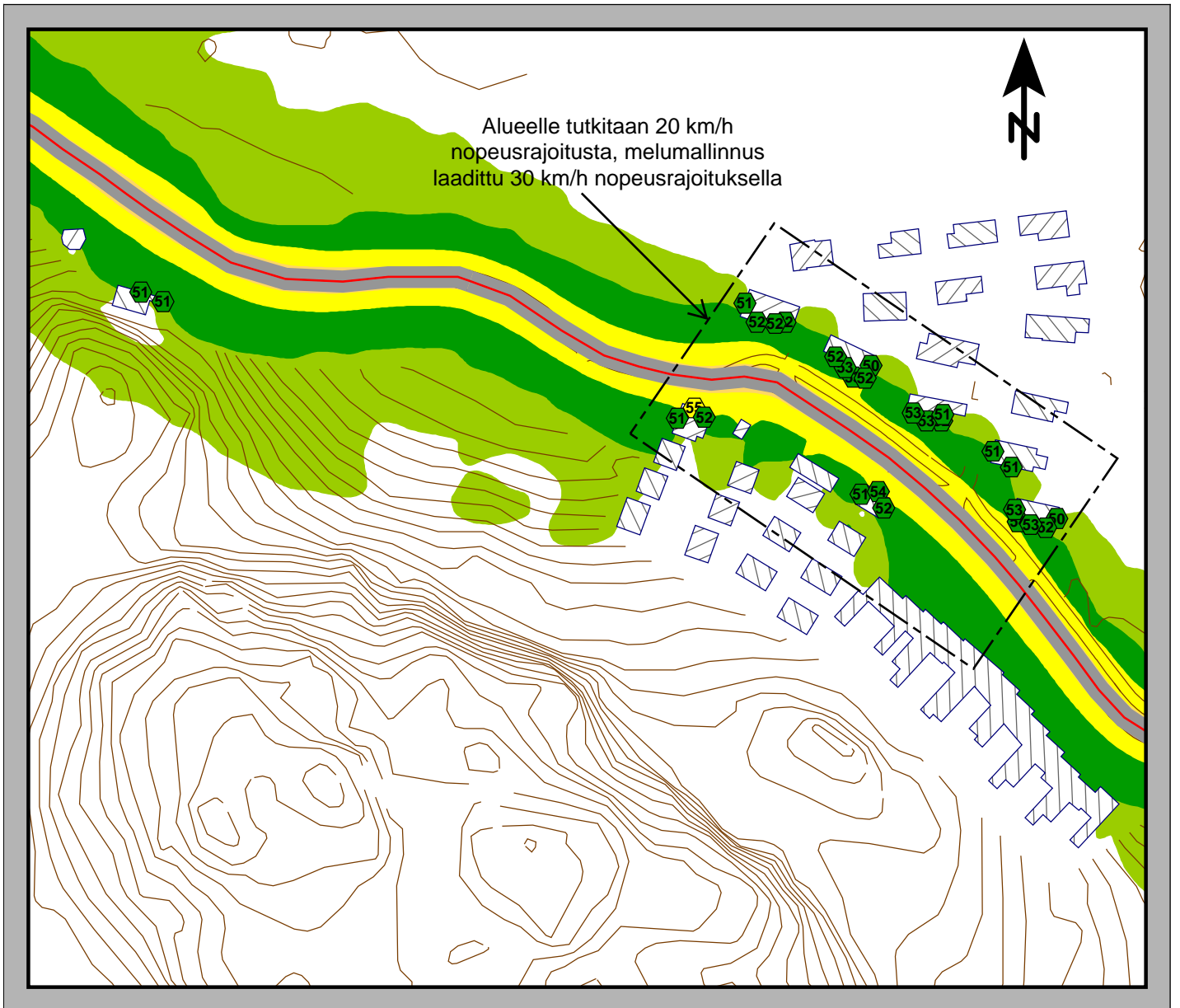


Date: 21.12.2023
Kaupunkisuunnittelukeskus

Vanha Lillhemntintie - Maakirjantie

Vanha Lillhemntintie avattu liikenteelle, ennuste v. 2050

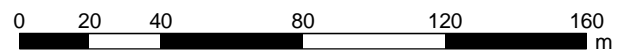
päivämelu, julkisivut



Levels LrD
in dB(A)
Maximum level

< 45
45 - 50
50 - 55
55 - 60
60 - 65
65 - 70
70 - 75
>= 75

Espoon kaupunki
Tieliikenteen päiväajan klo 7-22
keskiäänitaso



Date: 21.12.2023
Kaupunkisuunnittelukeskus

Vanha Lillhemtintie - Maakirjantie

Vanha Lillhemtintie avattu liikenteelle, ennuste v. 2050

yömelu, julkisivut



Levels LrN
in dB(A)
Maximum level

< 45
45 - 50
50 - 55
55 - 60
60 - 65
65 - 70
70 - 75
>= 75

Espoon kaupunki
Tieliikenteen yöajan klo 22-7
keskiäänitaso

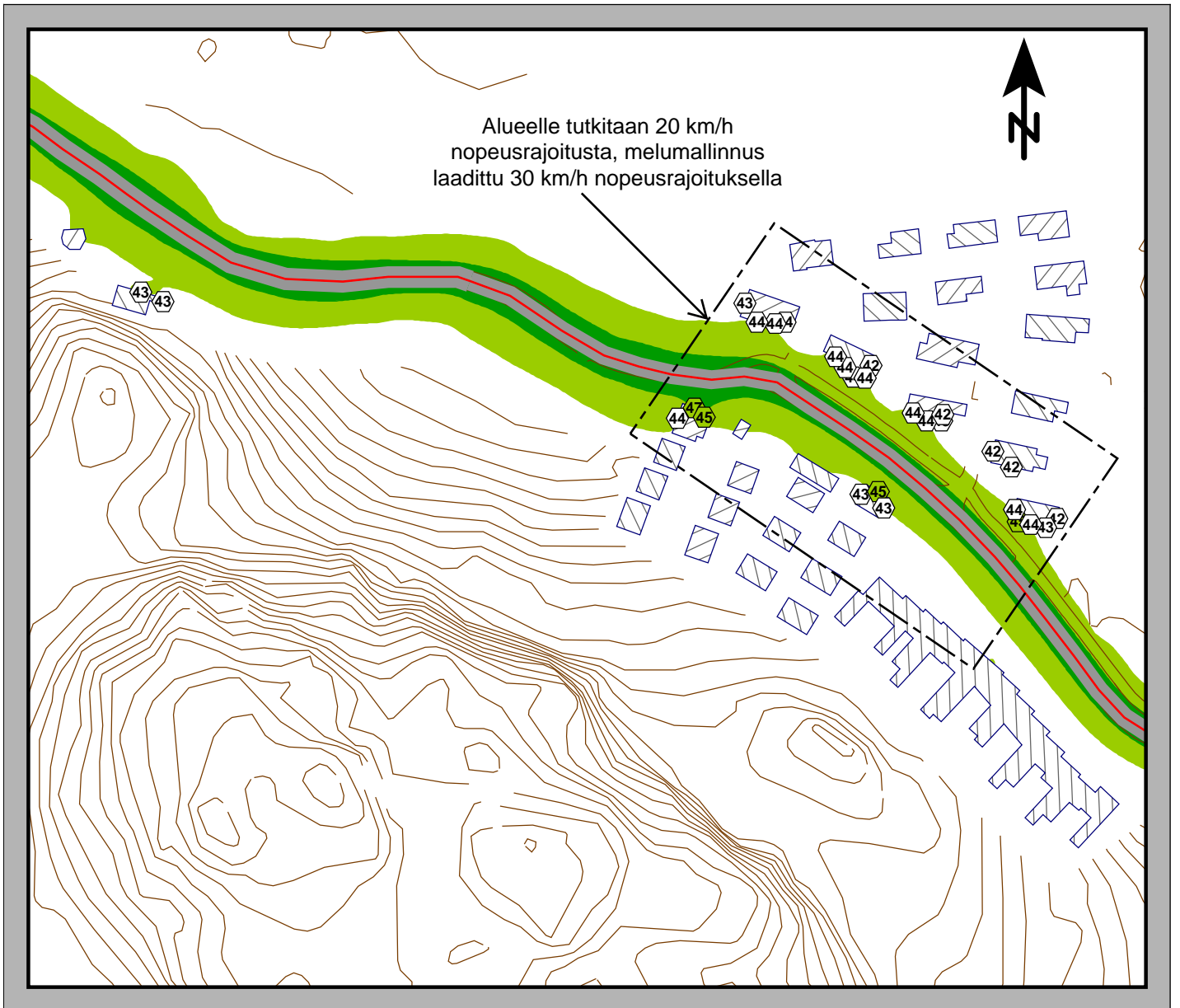
0 15 30 60 90 120 m

Date: 21.12.2023
Kaupunkisuunnittelukeskus

Vanha Lillhemtintie - Maakirjantie

Vanha Lillhemtintie avattu liikenteelle, ennuste v. 2050

yömelu, julkisivut



Levels LrN
in dB(A)
Maximum level

< 45
45 - 50
50 - 55
55 - 60
60 - 65
65 - 70
70 - 75
>= 75

Espoon kaupunki
Tieliikenteen yöajan klo 22-7
keskiäänitaso

0 20 40 80 120 160 m

Date: 21.12.2023
Kaupunkisuunnittelukeskus