

YHTEENVETO KERROSALAN KÄYTTÖSTÄ

KÄYTETTY RAKENNUSOIKEUS,	7600 KEM2
ULKOSEINÄT > 250 MM	391
TEKNISET KUILUT	116
YHTEISTILAT JA VARASTOT (SIS.IRT.VAR/VSS)	711
PRH:N YLI 20M2 YLITTÄVÄT TILAT	404
KYLMÄT TALOUSRAKENNUKSET	208
TEKNISET TILAT	41
KOKONAISKERROSALA	9471 M2
ULLAKKO	358 M2
BRUTTOALA YHTEENSÄ	9829 M2
TILAVUUS, LÄMMIN	30357 M3
TILAVUUS, KYLMÄ	819 M3
ASUNTOJA	114 KPL

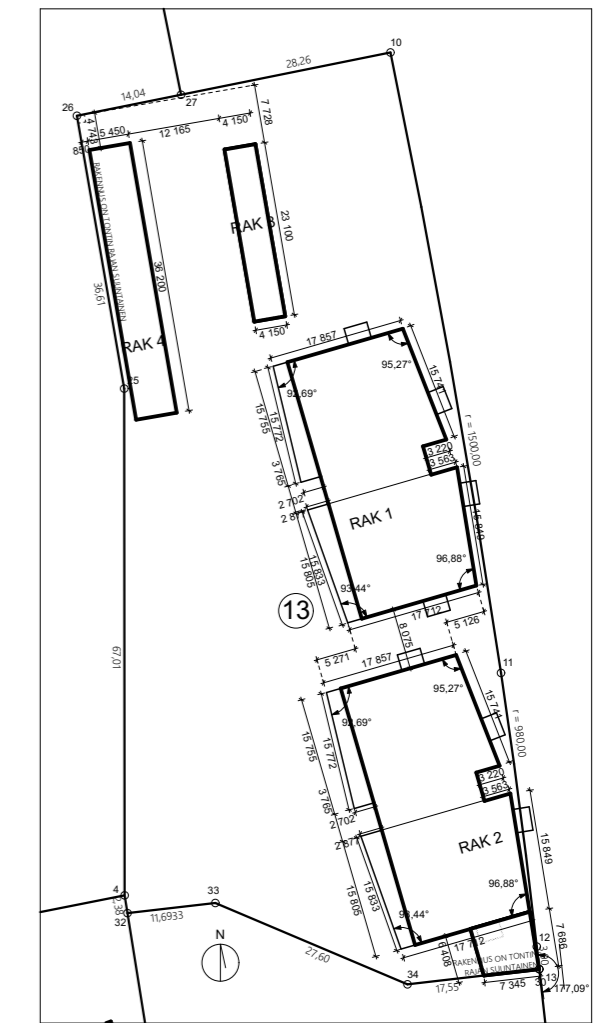
--- = 3 METRIÄ LUPA-ALUEEN RAJASTA

+12,34 = SUUNNITELTU KORKO
 (+12,34) = OLEMASSA OLEVA KORKO

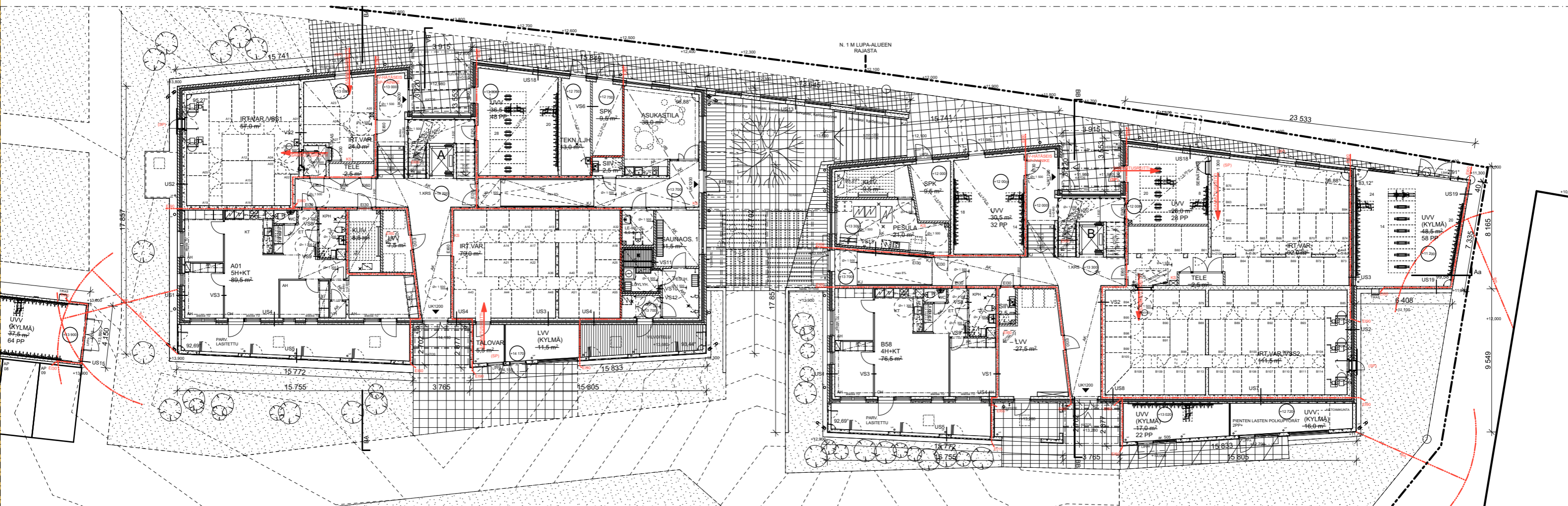
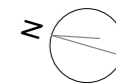
VJ= VESIJOHTO
 HV= HULEVESI
 JV= JÄTEVESI
 S = SÄHKÖLIITTYMÄ

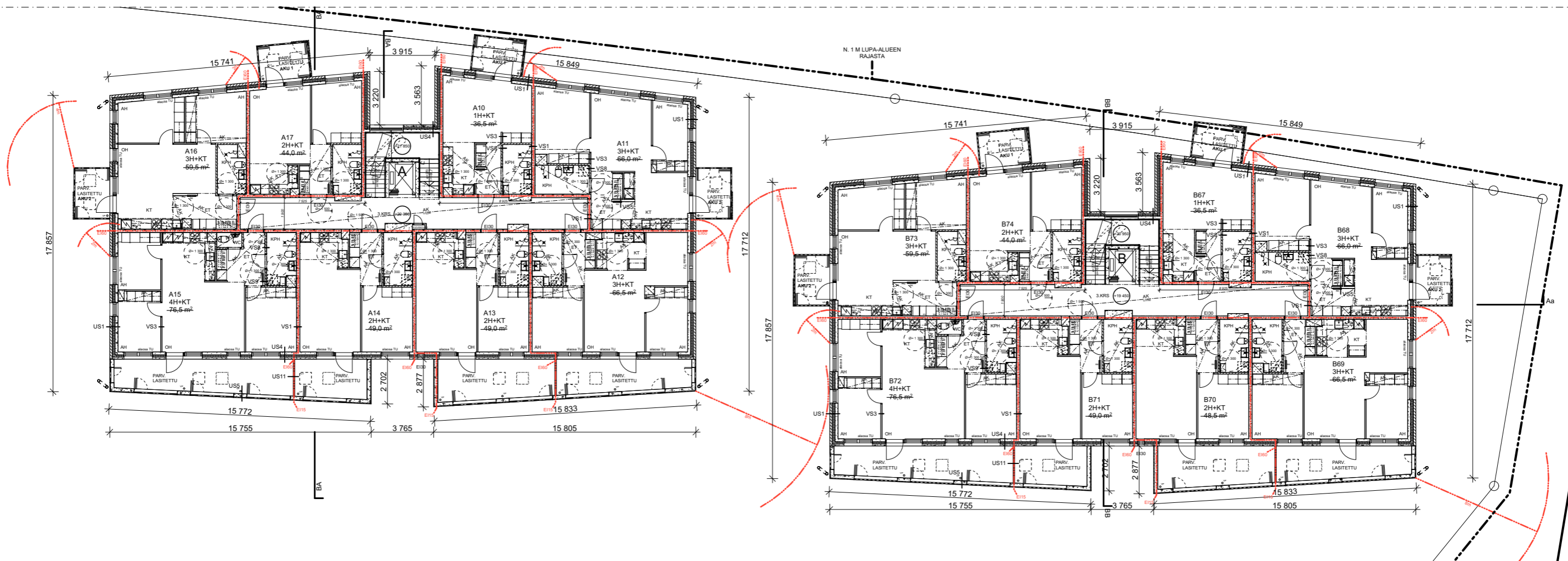
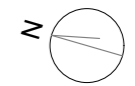
ot = TONTTIOPASTE
 PP = POLKUPYÖRÄPYSÄKÖINTI

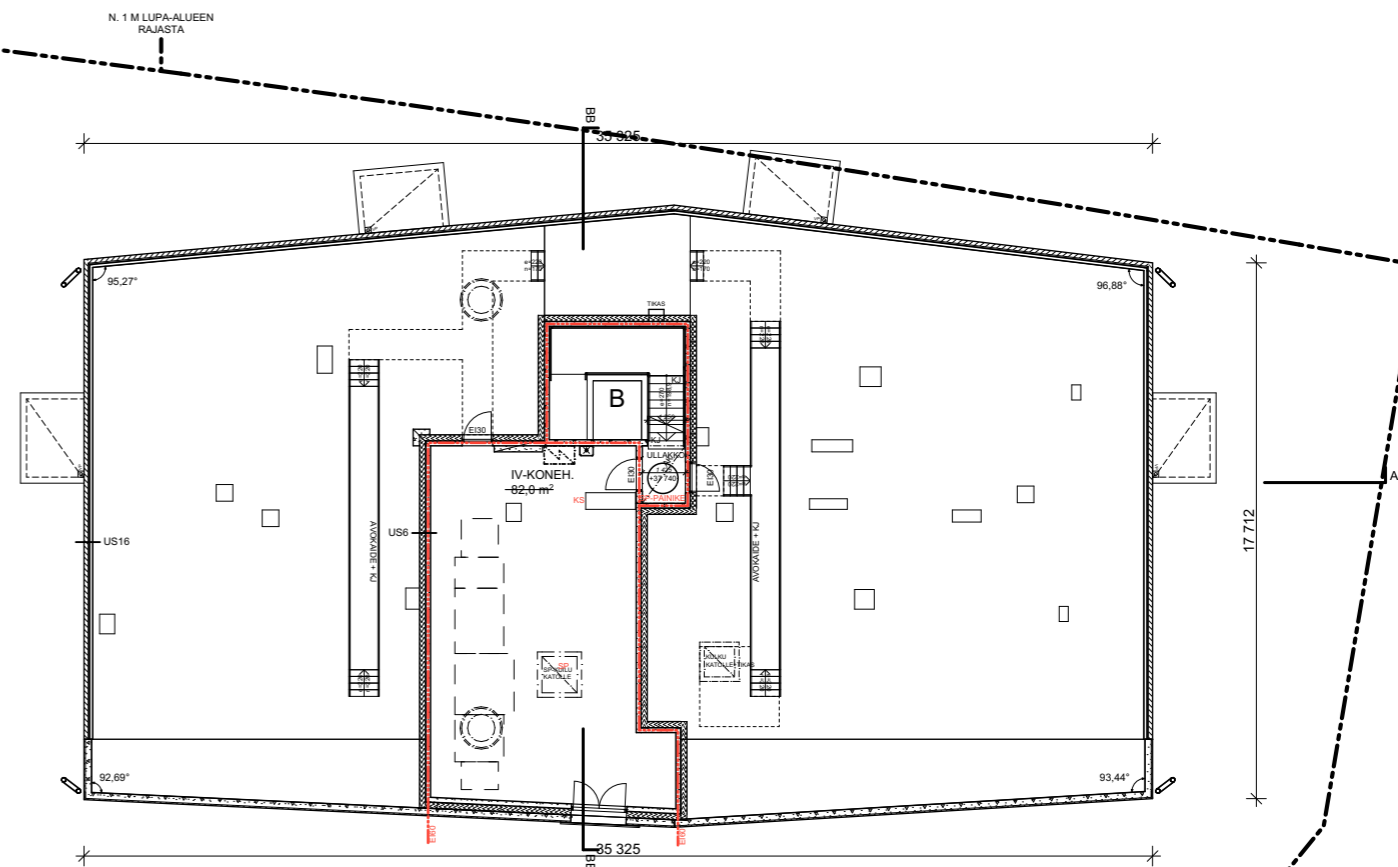
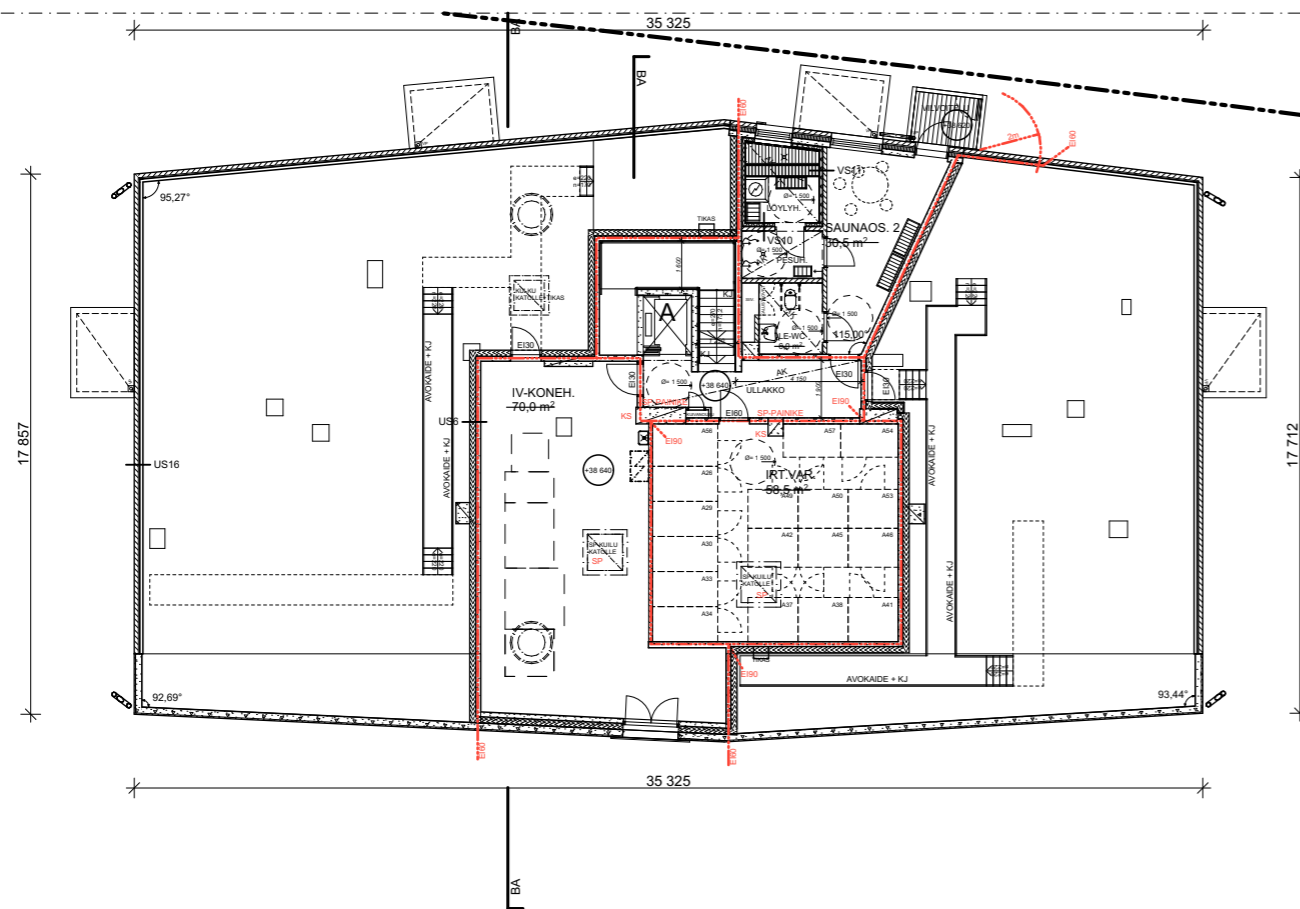
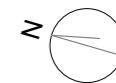
KORTTELIN PIIHA-ALUEET KS. ERILLINEN PIIHASUUNNITELMA.

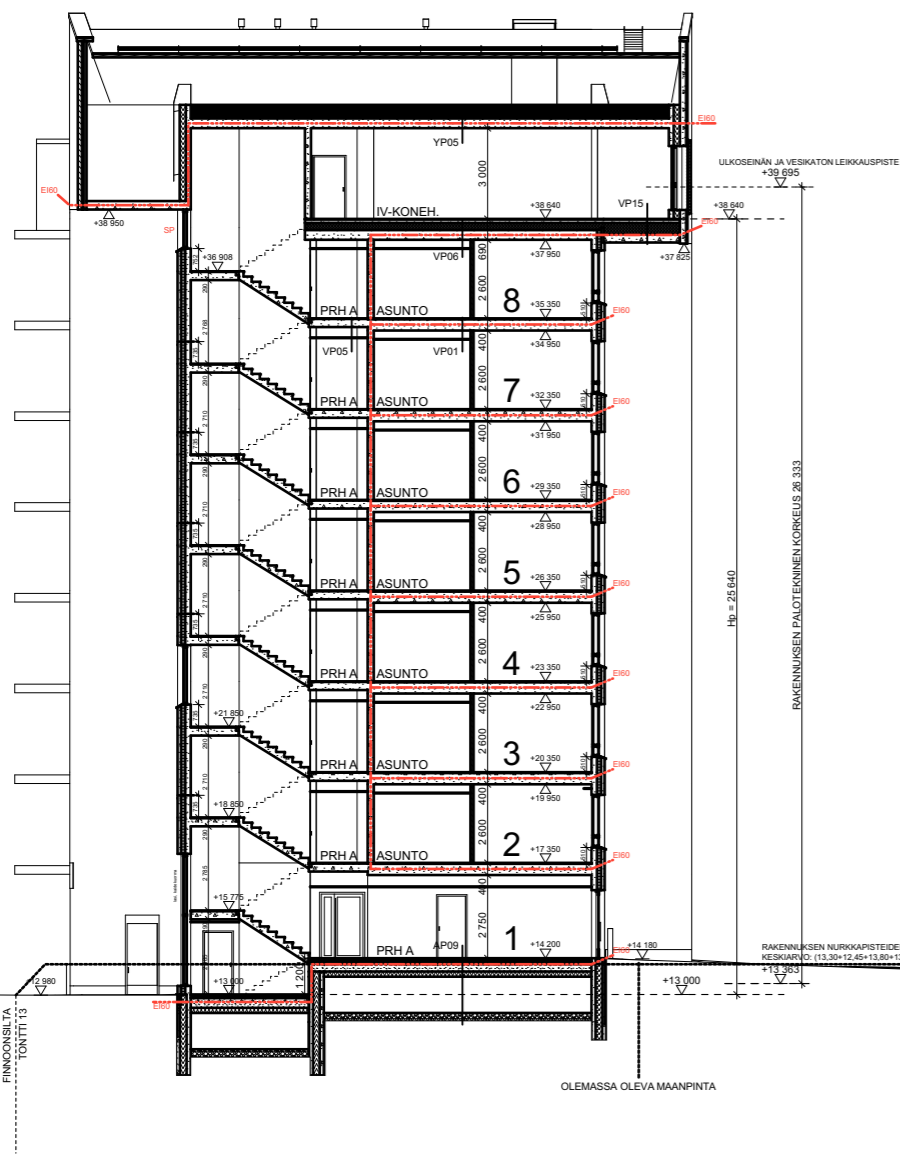


31
 KAITAA
 KAITANS

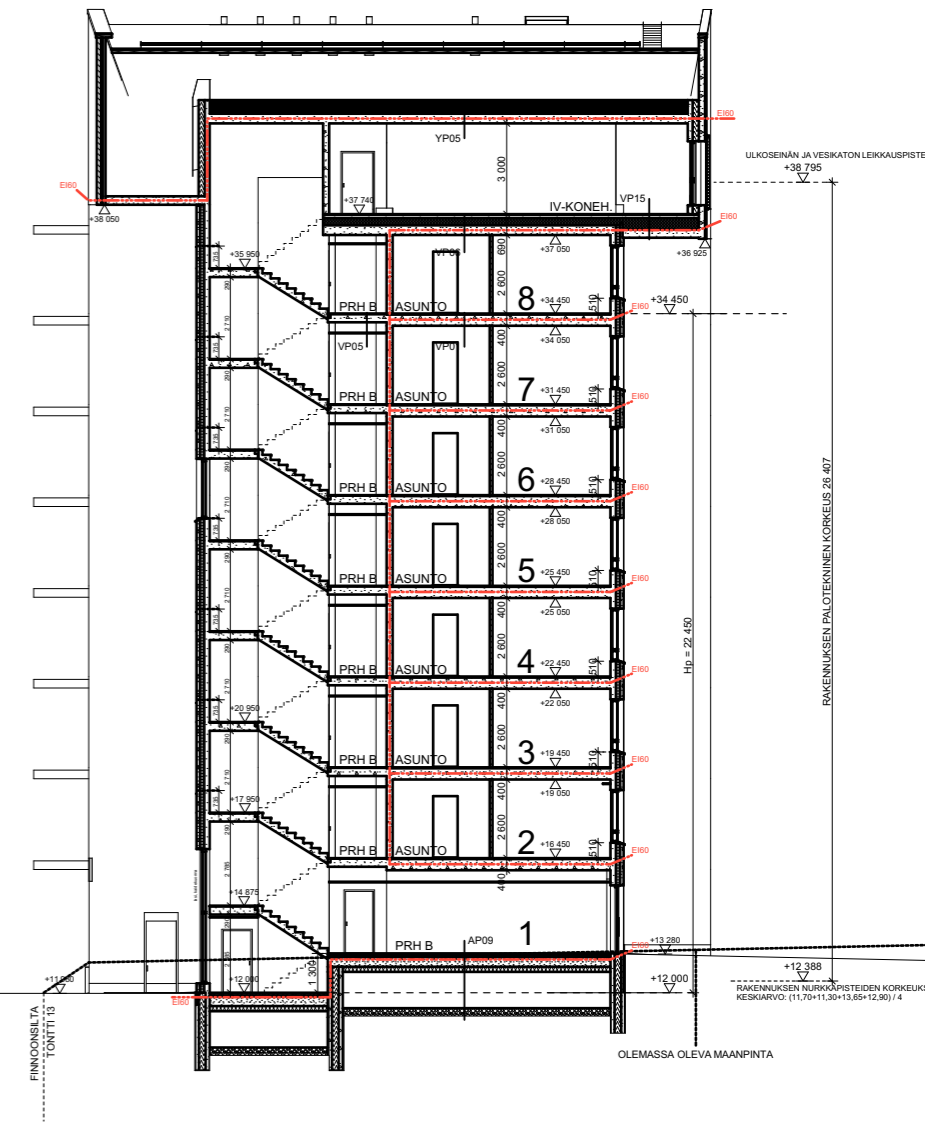
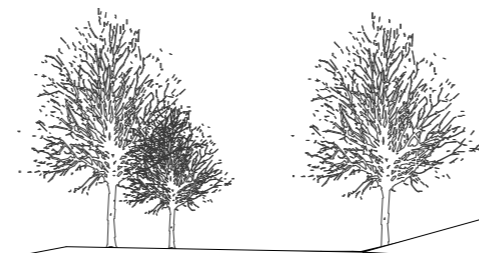




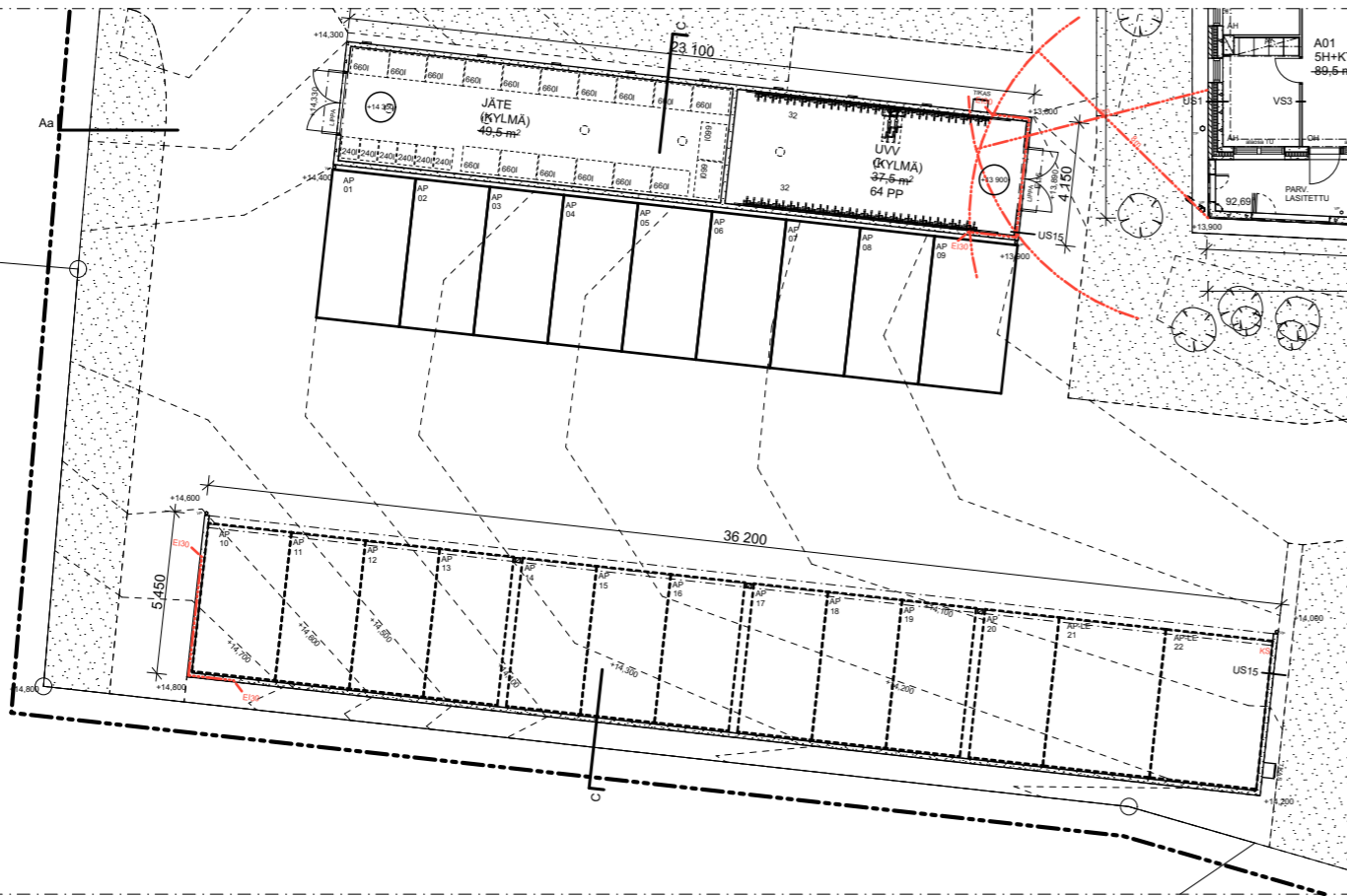




BA-BA



BB-BB

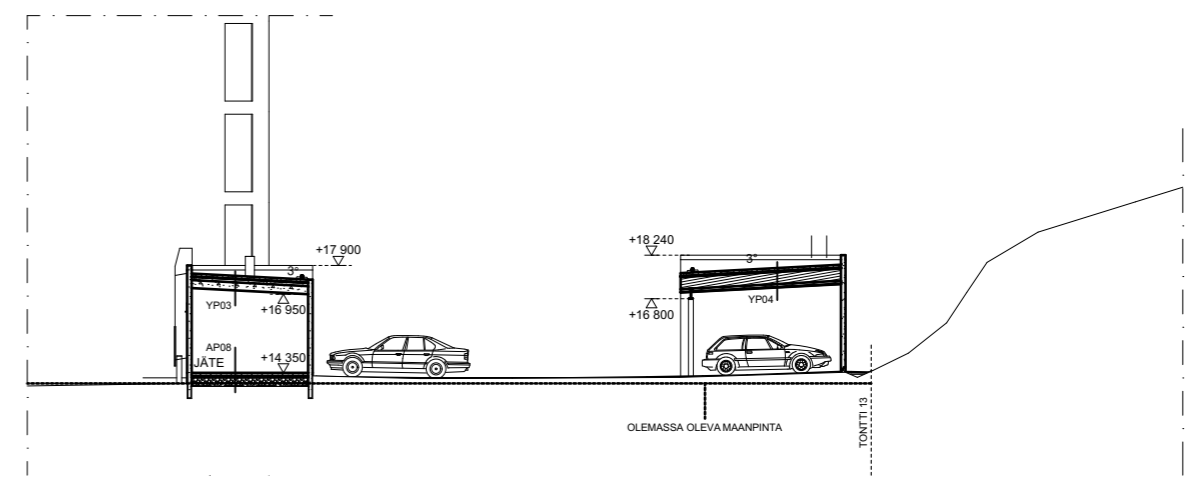


US-15 Betonikuosin, kylmä piirakemus ja autosoja
 150 mm
 1 Teräsbetonilehti, lasurikäsitelty
 PALONKESTOLUOKKA: RE10, KANTAVAN RUNGON VAAHTUUS
 YHÄSETUS 848/2017 WUKASEETI

AP-08 Aluepöly, kylmä piirakemus
 2,100 mm
 2 Teräsbetonilehti, BY 45 luokka B-4-II
 3 Pintaepäily, maks. 4-8 mm
 4 Saneerausliikkeitä, sepele CE-merkity 6-32 mm
 5 Suodatinkangas > 120 g/m² (KL), kun pohjana on savena tai siltä
 6 Routatilan perustaa tai kirkkaasti, kallistus osastoja 1:50

YP-03 Ontelotäyttöalusta, viherkatto, kylmä piirakemus
 20-40 mm
 20-60 mm
 1 Kevytsäilykäs, maks. kuormitus, esim. Nordic Green Roof
 2 Maanvarusteluohjeita tai vastaa, paksuus 20-60 mm
 3 Suodatinkangas, esim. NZ
 4 Platon DE säätöalusta ja vetä varastointia levy
 5 Vedeneristeen rakennusohjeiden mukaan
 6 Kattokäytön, rakennusohjeiden mukaan
 7 Ontelotäyttö O27, rakennusohjeiden mukaan
 8 Pintakäsittely huoneistuksen mukaan
 LÄMMÖNÄÄYTYKSEEN: -
 PALONKESTOLUOKKA: REI 60, YHÄSETUS 848/2017, Kalle 8Roof (12)
 ÄÄNENERISTÄVYYS: -

YP-04 Viherkatto, avoin autosoja
 20-40 mm
 20-60 mm
 1 Kevytsäilykäs, maks. kuormitus, esim. Nordic Green Roof
 2 Maanvarusteluohjeita tai vastaa, paksuus 20-60 mm
 3 Suodatinkangas, esim. NZ
 4 Platon DE säätöalusta ja vetä varastointia levy
 5 Vedeneristeen rakennusohjeiden mukaan
 6 Kattokäytön, rakennusohjeiden mukaan, luokka C
 7 Kattopöytäalusta 45400, M000, rakennusohjeiden mukaan
 8 Kootava S100, 4400
 9 Lupa-levy 12 mm
 10 Pintakäsittely huoneistuksen mukaan
 LÄMMÖNÄÄYTYKSEEN: -
 PALONKESTOLUOKKA: REI 30, YHÄSETUS 848/2017, Kalle 8Roof (12)
 ÄÄNENERISTÄVYYS: -



C-C

1. PUUHTAAKSI MUURATTU TIILI
 - a. VAALEA
 - c. VALKOINEN
2. LASUURIVÄRIKÄSITELTY BETONI, UMBRA
3. LASIKAIDE
4. JÄLKISAUMATTU TIILAATTAPINTAINEN ELEMENTTI, TIILILAATAN PINTA KUTEN PUHTAAKSIMUURATULLA SEINÄLLÄ
 - a. VAALEA
 - c. VALKOINEN
5. VIHERRATTO
6. KONESAUMATTU HARMAA PELTI
7. JULKISIVUSÄLEIKKÖ, HARMAA
8. ERIKOISMUURAUS, TIILI KUTEN PUHTAAKSIMUURATULLA SEINÄLLÄ
 - a. VAALEA
 - c. VALKOINEN
9. JULKISIVULEVY, VAALEA
10. PARVEKESÄLEIKKÖ, METALLI, HARMAA
11. LASUURIVÄRIKÄSITELTY PYSTYURITETTU BETONI, HARMAAN SININEN



1. PUUHTAAKSI MUURATTU TIILI
 - a. VAALEA
 - c. VALKOINEN
2. LASUURIVÄRIKÄSITELTY BETONI, UMBRA
3. LASIKAIDE
4. JÄLKISAUMATTU TIILAATTAPINTAINEN ELEMENTTI, TIILILAATAN PINTA KUTEN PUHTAAKSIMUURATULLA SEINÄLLÄ
 - a. VAALEA
 - c. VALKOINEN
5. VIHHERKATTO
6. KONESAUMATTU HARMAA PELTI
7. JULKISIVUSÄLEIKKÖ, HARMAA
8. ERIKOISMUURAUS, TIILI KUTEN PUHTAAKSIMUURATULLA SEINÄLLÄ
 - a. VAALEA
 - c. VALKOINEN
9. JULKISIVULEVY, VAALEA
10. PARVEKESÄLEIKKÖ, METALLI, HARMAA
11. LASUURIVÄRIKÄSITELTY PYSTYURITETTU BETONI, HARMAAN SININEN



JULKISIVU POHJOISEEN A



JULKISIVU POHJOISEEN B

1. PUUHTAAKSI MUURATTU TIILI
 - a. VAALEA
 - c. VALKOINEN
2. LASUURIVÄRIKÄSITELTY BETONI, UMBRA
3. LASIKAIDE
4. JÄLKISAUMATTU TIILAATTAPINTAINEN ELEMENTTI, TIILILAATAN PINTA KUTEN PUHTAAKSIMUURATULLA SEINÄLLÄ
 - a. VAALEA
 - c. VALKOINEN
5. VIHHERKATTO
6. KONESAUMATTU HARMAA PELTI
7. JULKISIVUSÄLEIKKÖ, HARMAA
8. ERIKOISMUURAUS, TIILI KUTEN PUHTAAKSIMUURATULLA SEINÄLLÄ
 - a. VAALEA
 - c. VALKOINEN
9. JULKISIVULEVY, VAALEA
10. PARVEKESÄLEIKKÖ, METALLI, HARMAA
11. LASUURIVÄRIKÄSITELTY PYSTYURITETTU BETONI, HARMAAN SININEN



JULKISIVU ETELÄÄN A



JULKISIVU ETELÄÄN B

1. PUUHTAAKSI MUURATTU TIILI
 - a. VAALEA
 - c. VALKOINEN
2. LASUURIVÄRIKÄSITELTY BETONI, UMBRA
3. LASIKAIDE
4. JÄLKISAUMATTU TIILAATTAPINTAINEN ELEMENTTI, TIILILAATAN PINTA KUTEN PUHTAAKSIMUURATULLA SEINÄLLÄ
 - a. VAALEA
 - c. VALKOINEN
5. VIHERRATTO
6. KONESAUMATTU HARMAA PELTI
7. JULKISIVUSÄLEIKKÖ, HARMAA
8. ERIKOISMUURAUS, TIILI KUTEN PUHTAAKSIMUURATULLA SEINÄLLÄ
 - a. VAALEA
 - c. VALKOINEN
9. JULKISIVULEVY, VAALEA
10. PARVEKESÄLEIKKÖ, METALLI, HARMAA
11. LASUURIVÄRIKÄSITELTY PYSTYURITETTU BETONI, HARMAAN SININEN



JULKISIVU LÄNTEEN

	Pääkäyttötarkoituksen mukainen kerrosala (kem2)			Lisäkerrosala (kem2)			Kerrosala yht.	Kokonaisala yht.							
	A	B	C	Asemakaavan sallima (E, F, G)					MRL 115 § :n sallima (H, I, J, K) (vain 1.1.2000 jälkeen hyväksytyt kaavat*)				M	N	O
	Pääkäyttötark. muk. kem2	Muu sallittu kem2 porrashuoneet	Muu sallittu kem2 (mikä ?)	Rakennus-oikeudellinen kem2 yhteensä (A+B+C)	Lisäkerrosala 1	Lisäkerrosala 2			Lisäkerrosala 3	US yli 250 mm, VS yli 200 mm	VSS kem2	Talotekn. kuilut ja hormit kem2	Yleis. til. avaut. tekn. tila kem2	Lisäkerrosala yht. (E - K)	Kerrosala yhteensä kem2
kellari				0								0	0		0
1. kerros	182	40		222	522	124	208	55	189	4	41	1143	1365		1365
2. kerros	1014	40		1054		40		48		16		104	1158		1158
3. kerros	1014	40		1054		40		48		16		104	1158		1158
4. kerros	1014	40		1054		40		48		16		104	1158		1158
5. kerros	1014	40		1054		40		48		16		104	1158		1158
6. kerros	1014	40		1054		40		48		16		104	1158		1158
7. kerros	1014	40		1054		40		48		16		104	1158		1158
8. kerros	1014	40		1054		40		48		16		104	1158		1158
ullakko				0								0	0	358	358
YHTEENSÄ	7280	320	0	7600	522	404	208	391	189	116	41	1871	9471	358	9829
Asemakaavan sallima rakennusoikeus				7600											
Erotus				0											
asuntojen yhteiskäyttöiset varastotilat, asukkaiden yhteistilat ja tekn.tilat				522	(Lisäkerrosala 1)										
porrashuoneiden 20 m2 ylittävän osan kussakin kerroksessa				404	(Lisäkerrosala 2)										
asuinrakennusten ulkopuoliset talousrakennukset ja varastot				208	(Lisäkerrosala 3)										
näitä tiloja saa rakentaa enintään 15% kaavaan merkitystä rakennusoikeudesta															
0,15 x	7600			1140 max											