

# LIIKENNE

## Pikaraitiotie Matinkylä-Leppävaara

2/2024



Y L E I S K A A V A 2 0 6 0

# Pikaraitiotie Matinkylä – Leppävaara, tutkitut linjaukset

Tässä esitetään tiivistetysti Matinkylä – Leppävaara pikaraitiotien tarkasteluissa esille nousseita vaihtoehtoisia reittejä yleiskaavaratkaisussa esitettyä suositeltua reittiä täydentämään. Tavoitteena on mahdollistaa yleiskaavan luonnosvaiheen keskustelu ja tuoda esiin joitain reittivaihtoehtojen ominaisuuksia. Vaihtoehtojen suunnittelutarkkuudessa on eroja.

Tämän hetkistä suosituslinjausta tarkennetaan vielä suunnittelun edetessä. Suunnitteluprosessin aikana voi nousta esille uusia haasteita ja tarpeita sekä myös mahdollisuuksia, joilla on vaikutusta pikaraitiotien lopulliseen linjaukseen. Yleiskaavamerkinnässä ja –määräyksessä sijainti on merkitty ohjeelliseksi.

### 1. Pikaraitiotielinjaus Matinhahdenrantaan / Nuottaniementiehen asti

Kuvaus: Pikaraitiotien päätepysäkki olisi Matinhahdenrannan / Nuottaniementien yhteydessä. Ratikkalinjaus palvelee Matinkylärannan virkistysaluetta, mutta maankäyttöpotentiaali on heikko ja vaikutukset luontoon merkittävät.

### 2. Pikaraitiotielinjaus Matinkylän Urheilupuistoon asti

Kuvaus: Pikaraitiotien linjaus kulkisi Matinkadun ja Matinkartanontien kautta Matinkylän Urheilupuistoon. Tällä ratkaisulla pikaraitiotie palvelee Matinkylän Urheilupuistoa, mutta Matinkadun katutila on ahdas, ja näin ollen reitti olisi hidas.

### 3. Pikaraitiotielinjaus Iso-Omenan länsipuolella (voimassa olevan yleiskaavan mukainen)

Kuvaus: Pikaraitiotie kulkee Tynnyripuiston laidalla ja Länsiväylän yli. Tämä reitin vaikutukset autoliikenteeseen eivät olisi niin merkittävät, kuin jos linjaus kulkisi Piispansillalla. Linjaus on kuitenkin teknisesti hyvin haastava, jollei jopa mahdoton.

### Ehdotus:

Pikaraitiotien päätepysäkki on esitetty Matinkyläntielle ja päättymään likimain Joosepinkujan kohdalla. Tämä ratkaisu on kustannustehokas ja palvelee maankäyttöä hyvin.



#### 4. Pikaraitiotielinjaus Kuitinmäentien ja Uuskartanontien kautta

Kuvaus: Pikaraitiotie kulkisi Matinkylästä Suurpeltoon Kuitinmäentien ja Uuskartanontien kautta.

Katutilassa on tilaa pikaraitiotielle, mutta maankäyttöpotentiaali heikko, eikä linjaus palvele Olarin tai Kuitinmäen ostoskeskuksia.

#### 5. Pikaraitiotielinjaus Kuitinmäenkaaren kautta

Kuvaus: Pikaraitiotien linjaus kulkisi Kuitinmäenkaaren kautta Matinkylästä Suurpeltoon. Katutila on ahdas, eikä reitti palvele maankäyttöä niin hyvin kuin muut vaihtoehdot.

#### 6. Pikaraitiotielinjaus Ruomelantien kautta (voimassa olevan yleiskaavan mukainen ratkaisu)

Kuvaus: Linjaus Ruomelantien kautta palvelee Olarin alueen kerrostaloja. Reitti on kuitenkin hidas, koska katutila on ahdas.

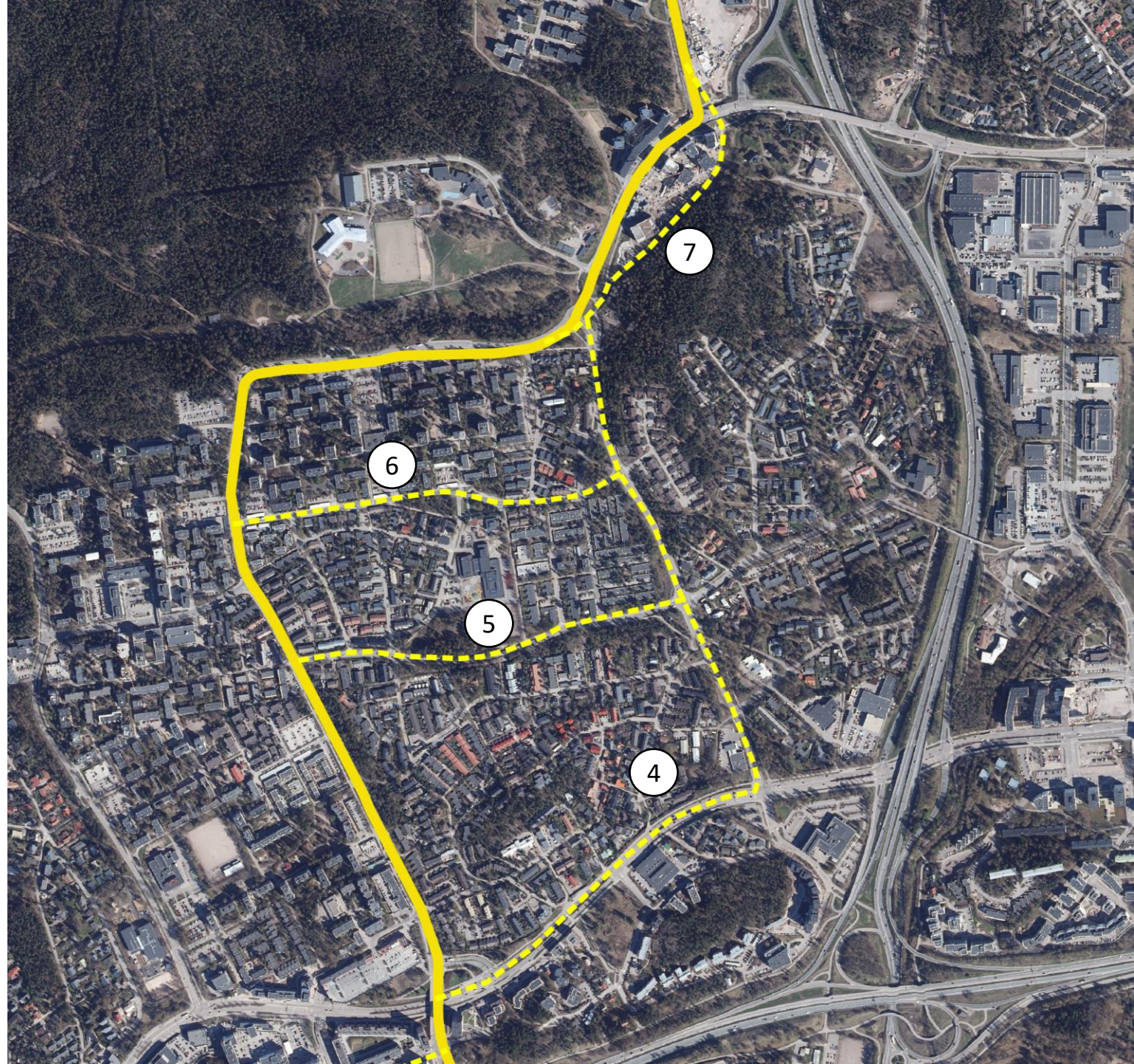
#### 7. Pikaraitiotielinjaus Nygårdinreitin kautta

Kuvaus: Pikaraitiotie kulkisi erillään kadusta kevyenliikenteen väylän vieressä. Jalankulku ja pyöräily reitit risteävät raitiotien kanssa puistossa, joten pikaraitiotien nopeus olisi alhainen. Myös ratikan melu korostunee puistossa, varsinkin kun Vanbronniityn kerrostalot on rakennettu ja toimivat ajoneuvoliikennemelun esteinä.

#### Ehdotus:

Liikenteellisesti Ylismäentie on paras vaihtoehto, koska reitti sen kautta on hieman nopeampi ja lyhyempi. Pikaraitiotielle on tilaa omalle kulku-uralle ja vaikutukset muuhun liikenteeseen vähäisiä. Maankäytön kannalta vaihtoehdot näyttävät melko tasavertaisina.

Pikaraitiotielinjaus Nygårdinreitillä loisi uuden liikenneväylä, joka aiheuttaa lisää turvallisuus- ja meluongelmaa. Toisaalta Nygårdinreitti olisi helpompi toteuttaa, eikä vaikuta autoliikenteeseen. Infra (mm. Ylismäentien silta) on rakennettu niin, että pikaraitiotie mahtuu sen alla.

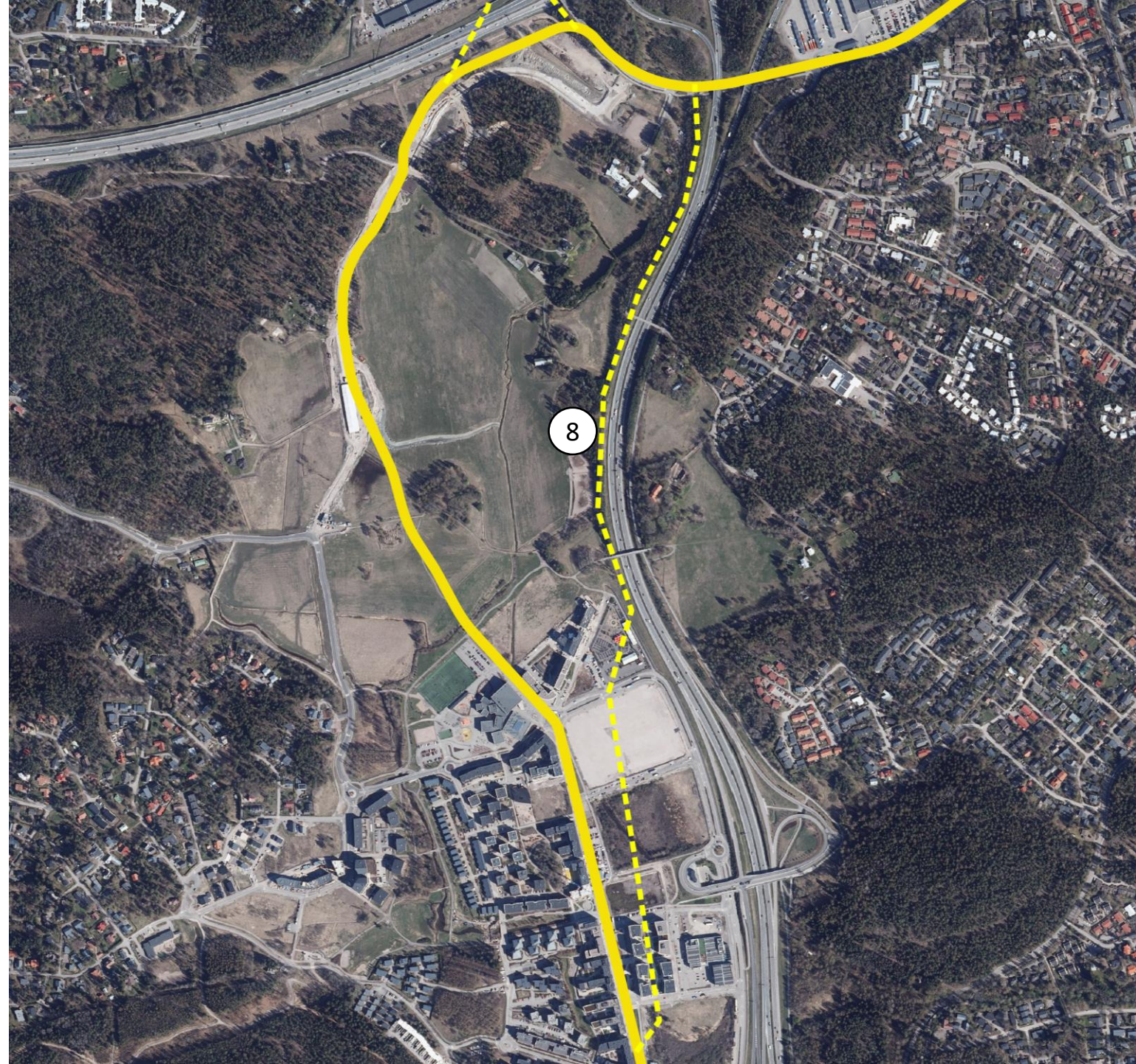


## 8. Pikaraitiotielinjaus Kehä II:n vieressä

Kuvaus: Suurpellon kohdalla pikaraitiotielinjaus siirtyisi Kehä II:n viereen. Liikenteellisesti reitti olisi nopea, mutta se ei palvele Suurpellon pohjoispuolella olevaa maankäyttöä.

### Ehdotus:

Pikaraitiotielinjaus kulkee Suurpellon läpi kaupunkirakenteen sisällä koko matkan. Linjaus mahdollistaa pysäkit, jotka palvelevat uusia asukkaita ja koulua.



### 9. Pikaraitiotielinjaus Stensinsillan ja Palomiehentien kautta (voimassa olevan yleiskaavan mukainen linjaus)

Kuvaus: Pikaraitiotielinjaus kulkee Turunväylän yli Stensinsillalla. Silta pitäisi leventää. Palomiehentiellä ei ole merkittävästi maankäytön potentiaalia, sillä alueella on muita haasteita.

### 10. Pikaraitiotielinjaus uudella sillalla Turunväylän yli ja Palomiehentien kautta

Kuvaus: Pikaraitiotien linjaus kulkee Turunväylän yli uudella sillalla. Palomiehentiellä ei ole merkittävästi maankäytön potentiaalia, sillä alueella on muita haasteita.

### 11. Pikaraitiotielinjaus Nihtisillan kautta

Kuvaus: Pikaraitiotie kulkee Klovinpellontien ja Nihtisillan kautta Keraan. Mahdollinen uusi pikaraitiotievarikko sijaitsisi Klovissa, joten yhteys varikolle olisi helppokulkuinen. Nihtisillan autoliikennemäärä on suuri ja ratikan sijoittamisessa sillalle on merkittäviä vaikutuksia autoliikenteen sujuvuuteen.

### Ehdotus:

Tämän hetkisen suosituslinjaus kulkee Klovinpellontiellä ja uudella sillalla Turunväylän yli. Reitti on hyvin kytkettävissä Klovin varikolle. Uusi maankäyttöpotentiaali Sinimäen alueella



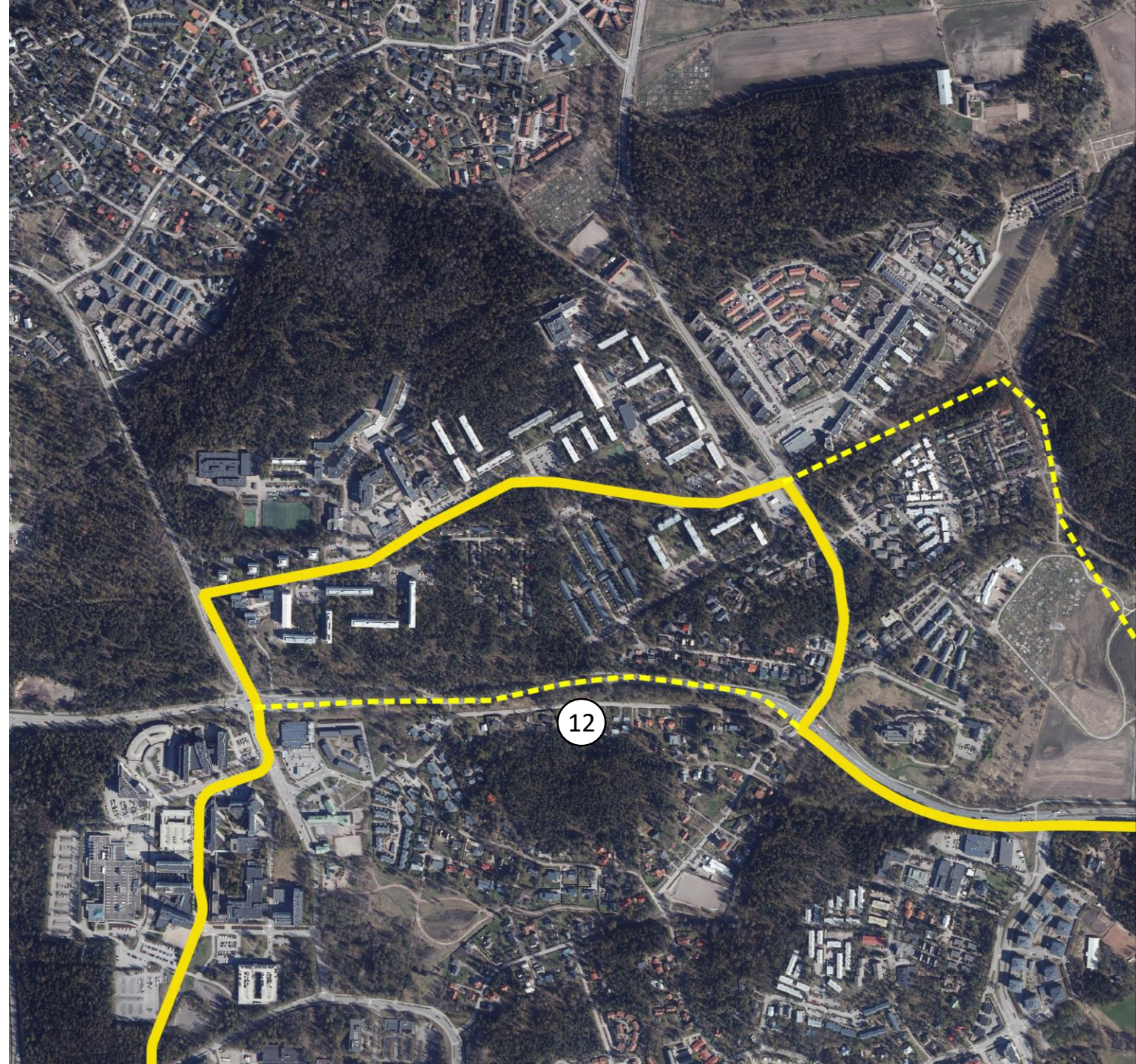
## 12. Pikaraitiotielinjaus Turuntietä pitkin

Kuvaus: Pikaraitiotien linjausta on aiemmissa vaiheissa tutkittu sekä Turuntietä pitkin, että Karakallion kautta. Turuntietä pitkin kulkeva reitti olisi nopeampi ja nostaisi pikaratikan keskinopeutta.

### Ehdotus:

Yleiskaavaratkaisuisissa raitiotielinjaus esitetään Karakallion kautta, jotta se palvelee paremmin maankäyttöä. Reitin linjaus ei ole teknisesti helppo ja tilan löytäminen ratikalle vaikeaa. Linjaus Karakallion kautta parantaisi kuitenkin keskustan elinvoimaa.

Alueella on huomioitava kulttuurihistoriaan liittyvät arvot ja täydennysrakentamisen epävarmuudet.



### 13. Pikaraitiotielinjaus Leppävaaran urheilupuiston eteläpuolelta Vanha maantien kautta radan pohjoispuolelle

Kuvaus: Pikaraitiotien linjaus urheilupuiston sivuitse Pohjois-Leppävaaraan, jolloin Urheilupuisto ja koulukampus olisivat hyvin saavutettavissa raideliikenteellä. Linjaus vahvistaa lisäksi Pohjois-Tapiolan kehitystä.

Reitti tuo uuden liikenneväylän alueelle, jolla on paljon virkistyskäyttöä. Alueella on lisäksi kulttuuriarvoja.

### 14. Pikaraitiotielinjaus Turuntien kautta.

Kuvaus: Pikaraitiotielinjausta jatketaan Turuntietä pitkin radan pohjoispuolta. Raitiotielinja jäisi radan pohjoispuolelle mahdollistaen joukkoliikenneterminaalitoimintoja Leppävaaran asemalla ja kytkeytyen yhteyksiltään bussiterminaaliin. Tällä vaihtoehdolla ratikkalinjan mahdollinen verkollinen yhdistämispiste Pikaratikka 15 -linjaan olisi Mäkkyläpuistotien läheisyydessä.

Ratkaisuvaihtoehto kytkeytyy ajallisesti Leppävaaran arkkitehtikilpailuun ja sen pohjalta tehtäviin kehittämissuunnitelmiin. Samassa yhteydessä olisi mahdollista kehittää Turuntiestä myös katumaisempaa ympäristöä.

### Ehdotus:

Tämän hetkisen näkemys on, että suora linjaus Turuntien kautta ja radan alta Säterinpuistotien kohdalla Turuntien eteläpuolelle olisi liikenteellisesti parempi ja helpompi ratkaisu. Reitti olisi turvallisempi ja nopeampi kuin Urheilupuistoa halkova vaihtoehto. Turuntien reitin varren matkustajakysyntä on kuitenkin heikko ja Urheilupuisto jo melko etäällä. Linjaus yhdistyy hyvin pikaratikka 15:n reittiin radan eteläpuolella Sellon kohdalla.

