
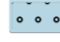





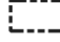
Luonnonsuojelualueet

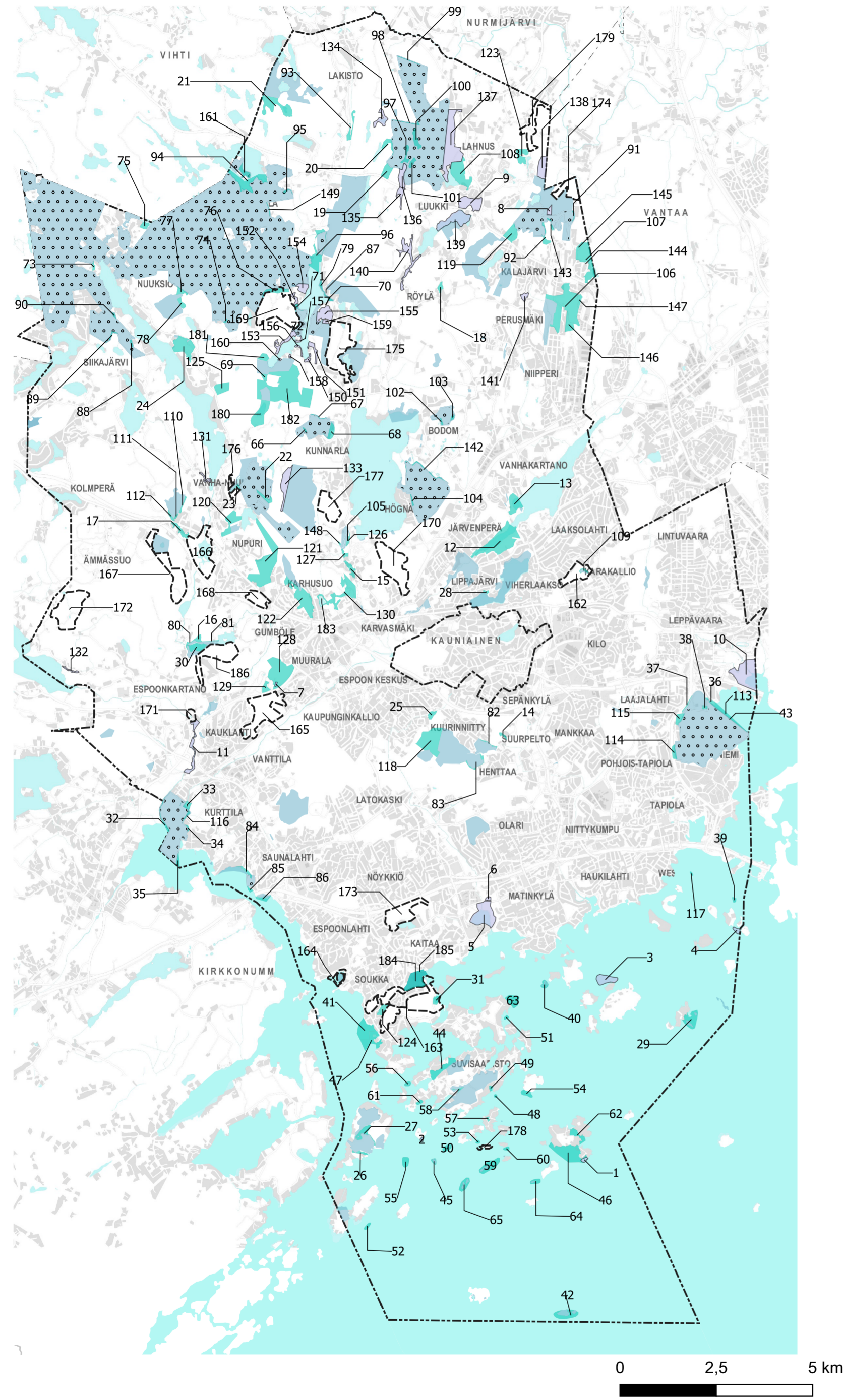
KAAVAMERKINNÄT

Nykyiset suojelualueet

-  Luonnonsuojelualue (SL)
-  Natura 2000 alue

Suojeltavaksi tai säilytettäväksi tarkoitetut alueet

-  luonnon monimuotoisuuden kannalta erityisen tärkeitä alueita (luo)
-  Suojelualue (S)
-  Luonnonsuojelu alue (SL)
-  Kaavanrajaus



Espeen kaupunkisuunnittelukeskus Esbo stadsplaneringscentral	Luonnonsuojelualueet	Alue 800100
Yleiskaavayksikkö Generalplanenheten		Mittakaava 1:100000
Espeen yleiskaava 2060 Luonnos		Lite 9

Liite 9 Suojelualuevaraukset ja säilytettäväksi tarkoitetut alueet

Lähteet:

- 1) Voimassa oleva tai hyväksytty yleiskaava
- 2) Lähteenmäki, T. & Rönneberg, M. (2021). Espoon luonnon monimuotoisuuden toimenpideohjelma ja selvitys
- 3) Valtakunnallinen suojelualue

Numero kartalla	Nimi	Pinta_ala/ha	Kaavamerkintä	Tietolähteen numero	Maanomistus
1	Tirrevet - Sumparhällen	1,43	S	1	Yksityinen
2	Labarten	0,75	S	1	Yksityinen henkilö tai perikunta, kiinteistöjen yhteinen
3	Flakaholmin niemi ja lähiluodot	10,02	S	1	Kunta tai kuntainliitto, Yksityinen henkilö tai perikunta, Yksityinen henkilö tai perikunta
4	Niittysaarten luodot	1,90	S	1	Kunta tai kuntainliitto, Julkinen yritys
5	Finnoonlahti	28,82	S	1	Kiinteistöosakeyhtiö, Kunta tai kuntainliitto, Julkinen yritys
6	Finnoonlahti	1,12	S	1	Kiinteistöosakeyhtiö, Julkinen yritys, Kunta tai kuntainliitto
7	Teirinsuo-Vitmossen	0,52	S	1	Kunta tai kuntainliitto
8	Tremanskärren luonnonsuojelualue 2	2,22	S	1	Yksityinen henkilö tai perikunta, Valtio
9	Heinäjärvi	16,05	S	1	Valtion virasto tai laitos, Kunta tai kuntainliitto, Yksityinen henkilö tai perikunta, Asunto-osakeyhtiö tai asunto-osuuskunta, Uskonnollinen yhteisö, säätiö, puolue tai yhdistys, Perikunta, Juridinen henkilö
10	Iso Huopalahti ja Talin lehdot	35,55	S	1,2	Muut kunnat, Kunta tai kuntainliitto, Kiinteistöosakeyhtiö, Valtion virasto tai laitos
11	Mankinjokilaakso, Espoonkartanon koskialue ja puisto	9,85	S	2	Yksityinen yritys, Kiinteistöjen yhteinen, Valtion virasto tai laitos, Kunta tai kuntainliitto
12	Pitkäljärven eteläpää	46,14	SL	1	Kiinteistöosakeyhtiö, Asunto-osakeyhtiö tai asunto-osuuskunta, Yksityinen yritys, Kunta tai kuntainliitto, Kiinteistöjen yhteinen
13	Aspnäsvisken	12,51	SL	1	Yksityinen henkilö tai perikunta, Kunta tai kuntainliitto, Kiinteistöosakeyhtiö, Kunta tai kuntainliitto
14	Vassholmsbergetin pätkinälehtorinne	1,47	SL	1	Yksityinen henkilö tai perikunta, Perikunta
15	Glomsinjoen meanderit	4,91	SL	1	Asunto-osakeyhtiö tai asunto-osuuskunta, Yksityinen henkilö tai perikunta, Kiinteistöjen yhteinen
16	Kvarnträskin P-osa	2,42	SL	1	Yksityinen henkilö tai perikunta
17	Arknityn purolaakso	5,57	SL	1	Yksityinen yritys, Kunta tai kuntainliitto, Yksityinen henkilö tai perikunta, Kiinteistöosakeyhtiö, Uskonnollinen yhteisö, säätiö, puolue tai yhdistys, Kunta tai kuntainliitto, Valtion virasto tai laitos
18	Lillmossen	2,71	SL	1	Yksityinen henkilö tai perikunta, Kunta tai kuntainliitto, Valtion virasto tai laitos
19	Pitkäsuo osa 1	7,08	SL	1	Yksityinen yritys
20	Pitkäsuo osa 2	4,48	SL	1	Yksityinen yritys
21	Vähän Majalammen-Kalattoman suo	20,43	SL	1	Muut kunnat, Kiinteistöjen yhteinen
22	Hakjärven lehtokorpialue osa 1	3,80	SL	1	Kunta tai kuntainliitto, Muut kunnat, Valtion virasto tai laitos
23	Hakjärven lehtokorpialue osa 3	1,72	SL	1	Kunta tai kuntainliitto, Valtion virasto tai laitos

Numero kartalla	Nimi	Pinta_ala/ha	Kaavamerkintä	Tietolähteen numero	Maanomistus
24	Meerlammen ja mustakallion metsät	21,16	SL	1	Yksityinen henkilö tai perikunta, Kiinteistöosakeyhtiö, Yksityinen henkilö tai perikunta, Kunta tai kuntainliitto, Kiinteistöjen yhteinen
25	Långsnoträsket	3,07	SL	1	Yksityinen henkilö tai perikunta, Kiinteistöjen yhteinen, Uskonnollinen yhteisö, säätiö, puolue tai yhdistys, Kunta tai kuntainliitto
26	Tervaleppäkorpi (Ängesvikenin)	2,03	SL	1	Yksityinen henkilö tai perikunta, Kiinteistöjen yhteinen, Kunta tai kuntainliitto
27	Stora bodö	6,92	SL	1	Kunta tai kuntainliitto, Kiinteistöjen yhteinen
28	Karakallion lehtokorven pähkinäpensaslehto	0,90	SL	1	Kunta tai kuntainliitto, Yksityinen henkilö tai perikunta, Kiinteistöjen yhteinen,
29	Ädholms Vettakobben-Vattukobben luonnonsuojelualue	10,29	SL	1	Yksityinen yritys, Yksityinen henkilö tai perikunta, Perikunta
30	Kvarnträskin Rannan luonnonsuojelualueet	7,72	SL	1	Yksityinen henkilö tai perikunta, Kiinteistöjen yhteinen, Uskonnollinen yhteisö, säätiö, puolue tai yhdistys, Kunta tai kuntainliitto
31	Kaitalahden lintulahti	3,42	SL	1	Kunta tai kuntainliitto, Uskonnollinen yhteisö, säätiö, puolue tai yhdistys
32	(Espoonlahden luonnonsuojelualue;) Fiskarsinmäki, Kurttila Lasilaakso	2,48	SL	1	Kiinteistöjen yhteinen, Valtion virasto tai laitos, Yksityinen henkilö tai perikunta
33	Espoonlahti	3,40	SL	1	Kiinteistöjen yhteinen, Yksityinen henkilö tai perikunta, Yksityinen yritys, Kunta tai kuntainliitto, Valtion virasto tai laitos,
34	Espoonlahti	0,72	SL	1	Yksityinen henkilö tai perikunta, Kiinteistöjen yhteinen, Asunto-osakeyhtiö tai asunto-osuuskunta
35	Espoonlahti	1,96	SL	1	Kiinteistöjen yhteinen
36	Elfvikin metsät	1,58	SL	1	Muut kunnat, Kunta tai kuntainliitto, Valtion liikelaitos, Asunto-osakeyhtiö tai asunto-osuuskunta, Yksityinen henkilö tai perikunta
37	Elfvikin metsät	1,14	SL	1	Kunta tai kuntainliitto, Valtion liikelaitos, Valtion virasto tai laitos
38	Elfvikin metsät	1,11	SL	1	Valtion liikelaitos, Kunta tai kuntainliitto
39	Bakugrundet	0,91	SL	1	Kunta tai kuntainliitto
40	Kalvholmsklackarna	2,08	SL	1	Kiinteistöosakeyhtiö, Kiinteistöjen yhteinen
41	Sököörarna	15,58	SL	1	Asunto-osakeyhtiö tai asunto-osuuskunta, Kunta tai kuntainliitto, Kiinteistöjen yhteinen, Yksityinen henkilö tai perikunta
42	Stenskärin luonnonsuojelualue	7,70	SL	1	Yksityinen henkilö tai perikunta, Kiinteistöjen yhteinen
43	Elfvikin metsät	0,69	SL	1	Kunta tai kuntainliitto, Muut kunnat, Valtion liikelaitos
44	Labarten	10,31	SL	1	Yksityinen henkilö tai perikunta, Asunto-osakeyhtiö tai asunto-osuuskunta, Kiinteistöjen yhteinen, Kunta tai kuntainliitto
45	Vargen-Saaren luonnonsuojelualue	0,74	SL	1	Kiinteistöjen yhteinen, Kunta tai kuntainliitto

Numero kartalla	Nimi	Pinta_ala/ha	Kaavamerkintä	Tietolähteen numero	Maanomistus
46	Gåsgrundin merenrantaniitty	25,68	SL	1	Yksityinen henkilö tai perikunta, Perikunta, Kiinteistöosakeyhtiö, Luonnollinen henkilö, Kiinteistöjen yhteinen
47	Sököörarna	12,40	SL	1	Yksityinen henkilö tai perikunta, Asunto-osakeyhtiö tai asunto-osuuskunta, Kiinteistöjen yhteinen
48	-	0,66	SL	1	Kiinteistöjen yhteinen, Kunta tai kuntainliitto
49	-	1,05	SL	1	Yksityinen henkilö tai perikunta, Kiinteistöjen yhteinen
50	Tobakspungenin luonnonsuojelualue	2,83	SL	1	Kiinteistöjen yhteinen, Kunta tai kuntainliitto
51	Kättan	0,96	SL	1	Kiinteistöjen yhteinen, Yksityinen henkilö tai perikunta
52	Skötgrundan	1,59	SL	1	Kiinteistöjen yhteinen, Kunta tai kuntainliitto
53	Granhalm	0,77	SL	1	Kiinteistöjen yhteinen, Kunta tai kuntainliitto
54	Stora bodö	3,61	SL	1	Perikunta, Kiinteistöjen yhteinen
55	Labarten	4,10	SL	1	Yksityinen henkilö tai perikunta, Kiinteistöjen yhteinen
56	Traskändan Kartanon Puistoalue	1,44	SL	1	Kiinteistöjen yhteinen, Yksityinen henkilö tai perikunta
57	-	0,77	SL	1	Kunta tai kuntainliitto, Perikunta
58	-	1,10	SL	1	Kunta tai kuntainliitto, Kiinteistöjen yhteinen
59	Långgrundan-Metarklippan luonnonsuojelualue	9,62	SL	1	Kiinteistöjen yhteinen, Yksityinen yritys
60	Västra Alskärin luonnonsuojelualue	1,22	SL	1	Yksityinen yritys, Kiinteistöjen yhteinen
61	-	1,52	SL	1	Yksityinen henkilö tai perikunta, Kiinteistöjen yhteinen, Asunto-osakeyhtiö tai asunto-osuuskunta
62	Fladan (Lehtisaaren)	5,91	SL	1	Yksityinen henkilö tai perikunta, Perikunta, Kiinteistöosakeyhtiö
63	Skataörarna	8,11	SL	1	Kunta tai kuntainliitto, Luonnollinen henkilö, Kiinteistöjen yhteinen, Yksityinen henkilö tai perikunta, Asunto-osakeyhtiö tai asunto-osuuskunta
64	-	2,44	SL	1	Kunta tai kuntainliitto, Kiinteistöjen yhteinen
65	Långgrundan-Metarklippan luonnonsuojelualue	4,25	SL	1	Yksityinen yritys, Kiinteistöjen yhteinen
66	Pirttimäki-Mullskärret	0,56	SL	1	Perikunta, Yksityinen henkilö tai perikunta, Muut kunnat
67	Pirttimäki-Mullskärret	0,57	SL	1	Muut kunnat
68	Pirttimäki-Mullskärret	5,21	SL	1	Kunta tai kuntainliitto, Muut kunnat
69	-	2,20	SL	1	Kiinteistöjen yhteinen, Muut kunnat, Kunta tai kuntainliitto, Yksityinen henkilö tai perikunta
70	Espoon järvialue	0,79	SL	1	Yksityinen yritys, Kiinteistöjen yhteinen
71	-	1,40	SL	1	Kunta tai kuntainliitto, Kiinteistöjen yhteinen, Yksityinen henkilö tai perikunta
72	-	0,52	SL	1	Kunta tai kuntainliitto
73	-	1,23	SL	1	Yksityinen henkilö tai perikunta, Valtion virasto tai laitos, Perikunta
74	-	0,61	SL	1	Yksityinen henkilö tai perikunta, Valtion virasto tai laitos

Numero kartalla	Nimi	Pinta_ala/ha	Kaavamerkintä	Tietolähteen numero	Maanomistus
75	Espoon järvialue	3,15	SL	1	Yksityinen henkilö tai perikunta,Valtion virasto tai laitos,Uskonnollinen yhteisö, säätiö, puolue tai yhdistys,Kiinteistöjen yhteinen
76	-	6,98	SL	1	Kunta tai kuntainliitto,Kiinteistöjen yhteinen,Valtion virasto tai laitos
77	-	3,28	SL	1	Muut kunnat,Kunta tai kuntainliitto
78	-	3,08	SL	1	Kunta tai kuntainliitto,Muut kunnat
79	Espoon järvialue	1,03	SL	1	Kunta tai kuntainliitto,Kiinteistöjen yhteinen
80	Kvarnträsk	0,79	SL	1	Kiinteistöjen yhteinen,Yksityinen henkilö tai perikunta
81	Kvarnträsk	0,63	SL	1	Yksityinen henkilö tai perikunta
82	Keskuspuisto	0,97	SL	1	Kunta tai kuntainliitto,Perikunta,Yksityinen yritys
83	Keskuspuisto	2,25	SL	1	Kunta tai kuntainliitto,Perikunta
84	Saunalahden meriuposkuoriainen	2,32	SL	1	Asunto-osakeyhtiö tai asunto-osuuskunta,Kunta tai kuntainliitto,Yksityinen henkilö tai perikunta,Kiinteistöjen yhteinen
85	Saunalahden meriuposkuoriainen	1,17	SL	1	Kunta tai kuntainliitto,Yksityinen henkilö tai perikunta
86	Marinsataman meriuposkuoriainen	2,48	SL	1	Kunta tai kuntainliitto,Yksityinen yritys
87	Espoon järvialue	0,83	SL	1	Yksityinen yritys,Valtion virasto tai laitos,Kunta tai kuntainliitto
88	-	0,96	SL	1	Yksityinen henkilö tai perikunta
89	-	1,10	SL	1	Yksityinen henkilö tai perikunta,Valtion virasto tai laitos
90	-	0,78	SL	1	Yksityinen henkilö tai perikunta
91	Tremanskärr-Kringelskärr	0,62	SL	1	Valtio,Yksityinen yritys,Yksityinen henkilö tai perikunta,Kunta tai kuntainliitto
92	Tremanskärren laajennus	3,74	SL	1	Kunta tai kuntainliitto,Kiinteistöosakeyhtiö
93	Långängenin luonnonsuojelualue	5,32	SL	1	Yksityinen yritys,Valtion virasto tai laitos,Uskonnollinen yhteisö, säätiö, puolue tai yhdistys,Yksityinen henkilö tai perikunta
94	Espoon järvialue	18,65	SL	1	Kiinteistöjen yhteinen,Yksityinen henkilö tai perikunta,Valtion virasto tai laitos
95	-	0,91	SL	1	Yksityinen yritys,Yksityinen henkilö tai perikunta,Valtion virasto tai laitos
96	Espoon järvialue	14,18	SL	1	Kunta tai kuntainliitto,Valtion virasto tai laitos,Uskonnollinen yhteisö, säätiö, puolue tai yhdistys,Kiinteistöjen yhteinen,Yksityinen henkilö tai perikunta
97	Luukkaan aarnialue	3,97	SL	1	Yksityinen yritys,Yksityinen henkilö tai perikunta
98	Luukkaan aarnialue	1,38	SL	1	Muut kunnat,Yksityinen yritys
99	-	0,78	SL	1	Yksityinen henkilö tai perikunta,Yksityinen yritys,Valtion virasto tai laitos
100	Luukkaan aarnialue	5,63	SL	1	Yksityinen yritys
101	Luukkaan aarnialue	2,53	SL	1	Yksityinen yritys
102	Bånbergetin aarnialue	0,86	SL	1	Valtion virasto tai laitos,Yksityinen yritys
103	Bånbergetin aarnialue	0,97	SL	1	Valtion virasto tai laitos,Yksityinen henkilö tai perikunta

Numero kartalla	Nimi	Pinta_ala/ha	Kaavamerkintä	Tietolähteen numero	Maanomistus
104	Matalajärvi	1,00	SL	1	Yksityinen henkilö tai perikunta,Valtion virasto tai laitos,Kiinteistöjen yhteinen,Perikunta
105	-	0,70	SL	1	Kunta tai kuntainliitto
106	Örkkiniitty-Långkärr	50,02	SL	1	Yksityinen henkilö tai perikunta, Kunta tai kuntainliitto, Asunto-osaakeyhtiö tai asunto-osuuskunta, Perikunta, Asunto-osaakeyhtiö tai asunto-osuuskunta, Kiinteistöosaakeyhtiö
107	Odilampi	23,00	SL	1	Kunta tai kuntainliitto, Valtion virasto tai laitos
108	Vesmäki	23,17	SL	1	Muut kunnat, Kiinteistöjen yhteinen, Yksityinen henkilö tai perikunta, Kunta tai kuntainliitto
109	Karakallion lehtokorven pähkinäpensaslehto	1,21	SL	1	Kunta tai kuntainliitto
110	-	1,73	SL	1	Yksityinen henkilö tai perikunta
111	-	0,73	SL	1	Yksityinen henkilö tai perikunta,Perikunta
112	-	1,67	SL	1	Yksityinen henkilö tai perikunta,Kunta tai kuntainliitto
113	Elfvikin metsät	6,39	SL	3	Kunta tai kuntainliitto,Muut kunnat
114	Laajalahti	3,30	SL	3	Kunta tai kuntainliitto,Valtion liikelaitos,Valtion virasto tai laitos
115	Elfvikin metsät	4,26	SL	3	Kunta tai kuntainliitto,Valtion liikelaitos,Valtion virasto tai laitos
116	Espoonlahden perä	0,89	SL	3	Kiinteistöjen yhteinen,Yksityinen henkilö tai perikunta,Kunta tai kuntainliitto
117	Linholminluodot	0,52	SL	2	Julkinen yritys
118	Ritvan metsä ja laajennus	30,51	SL	2	Kunta tai kuntainliitto
119	Kalajärvi -Tremanskärr-yhteysalue	10,39	SL	2	Yksityinen henkilö tai perikunta,Kunta tai kuntainliitto,Valtion virasto tai laitos,Asunto-osaakeyhtiö tai asunto-osuuskunta
120	Kuusikodin metsä	12,67	SL	2	Yksityinen henkilö tai perikunta,Kunta tai kuntainliitto,,Kiinteistöjen yhteinen,Uskonnollinen yhteisö, säätiö, puolue tai yhdistys,Asunto-osaakeyhtiö tai asunto-osuuskunta
121	Masskärrin metsä	50,63	SL	2	Kunta tai kuntainliitto, Yksityinen henkilö tai perikunta, Perikunta, Yksityinen yritys, Kiinteistöjen yhteinen, Pankki- tai vakuutuslaitos, Valtion virasto tai laitos
122	Karhunsuo	26,46	SL	2	Yksityinen henkilö tai perikunta, Perikunta, Kunta tai kuntainliitto, Asunto-osaakeyhtiö tai asunto-osuuskunta
123	Solbacka	8,44	SL	2	Kunta tai kuntainliitto,Yksityinen henkilö tai perikunta,Yksityinen yritys,Kiinteistöosaakeyhtiö
124	Mätäjärvi	4,82	SL	2	Kunta tai kuntainliitto,Yksityinen henkilö tai perikunta,Asunto-osaakeyhtiö tai asunto-osuuskunta
125	Hyppykallion metsä	8,89	SL	2	Yksityinen henkilö tai perikunta,Valtion virasto tai laitos,Kunta tai kuntainliitto,,Muut kunnat
126	Oittaaan luonnonsuojelun laajennukset	1,04	SL	2	Kunta tai kuntainliitto,Valtion virasto tai laitos

Numero kartalla	Nimi	Pinta_ala/ha	Kaavamerkintä	Tietolähteen numero	Maanomistus
127	Oittaaan luonnonsuojelualan laajennukset	1,95	SL	2	Kunta tai kuntainliitto, Valtion virasto tai laitos, Kiinteistöjen yhteinen
128	Teirinsuo - Vitmossen	34,03	SL	2	Kunta tai kuntainliitto, Uskonnollinen yhteisö, säätiö, puolue tai yhdistys, Valtion virasto tai laitos
129	Teirinsuo - Vitmossen	3,89	SL	2	Kunta tai kuntainliitto
130	Miilukorpi	21,87	SL	2	Yksityinen henkilö tai perikunta, Kunta tai kuntainliitto, Yksityinen yritys
131	Heikkilän purolaakso	2,11	S	2	Yksityinen henkilö tai perikunta, Kiinteistöjen yhteinen, Valtion virasto tai laitos
132	Urbergan purolaakso ja Loojärven puronvarsilehto	1,50	S	2	Juridinen henkilö
133	Oittaaan isosuo ja lehtopurolaakso	13,92	S	2	Kunta tai kuntainliitto, Muut kunnat
134	Mustanlammen ympäristö	6,54	S	2	Muut kunnat, Yksityinen yritys
135	Lilla Skrattikärr_E	4,62	S	2	Valtion virasto tai laitos, Yksityinen yritys
136	Lilla Skrattikärr_P	7,93	S	2	Yksityinen yritys, Valtion virasto tai laitos
137	Ketunkorpi	45,40	S	2	Kunta tai kuntainliitto, Yksityinen henkilö tai perikunta, Muut kunnat, Kiinteistöjen yhteinen, Yksityinen yritys, Valtion virasto tai laitos
138	Kuukunkorven purolaakso	11,07	S	2	Yksityinen yritys, Yksityinen henkilö tai perikunta
139	Luukinjärven lintulahti	20,11	S	2	Yksityinen henkilö tai perikunta, Kiinteistöjen yhteinen, Kunta tai kuntainliitto, Yksityinen yritys, Juridinen henkilö
140	Häklanpuron laakso	14,96	S	2	Yksityinen henkilö tai perikunta, Yksityinen yritys, Kiinteistöjen yhteinen
141	Taka-Niipperin lehtokorpi	2,76	S	2	Yksityinen henkilö tai perikunta, Kunta tai kuntainliitto, Valtion virasto tai laitos, Kiinteistöjen yhteinen
142	Matalajärvi	2,57	SL	1	Valtion virasto tai laitos, Yksityinen yritys
143	Tremanskärr-Kringelskärr	1,27	SL	1	Valtio, Yksityinen henkilö tai perikunta
144	Odilampi	1,44	SL	2	Yksityinen henkilö tai perikunta, Kunta tai kuntainliitto, Perikunta
145	Odilampi	1,20	SL	2	Kunta tai kuntainliitto
146	Örkkiniitty-Långkärr	6,69	SL	2	Yksityinen henkilö tai perikunta, Asunto-osakeyhtiö tai asunto-osuuskunta, Kunta tai kuntainliitto
147	Örkkiniitty-Långkärr	2,85	SL	2	Yksityinen yritys, Kiinteistöosakeyhtiö, Kunta tai kuntainliitto
148	Oittaaan luonnonsuojelualan laajennukset	0,52	SL	2	Kunta tai kuntainliitto
149	-	0,55	SL	1	Valtion virasto tai laitos, Yksityinen henkilö tai perikunta
150	Velskolan Pitkäjärven eteläosan ranta-asemakaavan SL-alueet	1,77	S	2	Kiinteistöjen yhteinen, Yksityinen henkilö tai perikunta, Kunta tai kuntainliitto
151	Velskolan Pitkäjärven eteläosan ranta-asemakaavan SL-alueet	4,15	S	2	Kiinteistöosakeyhtiö, Kiinteistöjen yhteinen, Yksityinen henkilö tai perikunta, Kunta tai kuntainliitto
152	Velskolan Pitkäjärven eteläosan ranta-asemakaavan SL-alueet	2,86	S	2	Kunta tai kuntainliitto, Yksityinen henkilö tai perikunta

Numero kartalla	Nimi	Pinta_ala/ha	Kaavamerkintä	Tietolähteen numero	Maanomistus
153	Velskolan Pitkäjärven eteläosan ranta-asemakaavan SL-alueet	7,03	S	2	Yksityinen henkilö tai perikunta, Kunta tai kuntainliitto, Kiinteistöjen yhteinen, Muut kunnat
154	Velskolan Pitkäjärven eteläosan ranta-asemakaavan SL-alueet	5,67	S	2	Yksityinen henkilö tai perikunta, Kiinteistöjen yhteinen
155	Velskolan Pitkäjärven eteläosan ranta-asemakaavan SL-alueet	11,91	S	2	Yksityinen henkilö tai perikunta, Asunto-osakeyhtiö tai asunto-osuuskunta, Kiinteistöjen yhteinen
156	Velskolan Pitkäjärven eteläosan ranta-asemakaavan SL-alueet	1,33	S	2	Kiinteistöjen yhteinen, Yksityinen henkilö tai perikunta
157	Velskolan Pitkäjärven eteläosan ranta-asemakaavan SL-alueet	0,98	S	2	Kunta tai kuntainliitto, Kiinteistöjen yhteinen, Yksityinen henkilö tai perikunta
158	Velskolan Pitkäjärven eteläosan ranta-asemakaavan SL-alueet	0,46	S	2	Yksityinen henkilö tai perikunta
159	Velskolan Pitkäjärven eteläosan ranta-asemakaavan SL-alueet	1,36	S	2	Uskonnollinen yhteisö, säätiö, puolue tai yhdistys, Yksityinen yritys, Kunta tai kuntainliitto
160	Velskolan Pitkäjärven eteläosan ranta-asemakaavan SL-alueet	0,35	S	2	Kiinteistöjen yhteinen, Yksityinen henkilö tai perikunta
161	-	4,33	SL	1	Kiinteistöjen yhteinen, Valtion virasto tai laitos, Uskonnollinen yhteisö, säätiö, puolue tai yhdistys, Yksityinen henkilö tai perikunta
162	Karakallio	25,19	luo	2	Kunta tai kuntainliitto, Yksityinen henkilö tai perikunta, Kiinteistöosakeyhtiö
163	Hanikan - Soukan luontokokonaisuus	140,64	luo	2	Asunto-osakeyhtiö tai asunto-osuuskunta, Kunta tai kuntainliitto, Kiinteistöosakeyhtiö, Uskonnollinen yhteisö, säätiö, puolue tai yhdistys, Yksityinen henkilö tai perikunta, Kiinteistöjen yhteinen, Julkinen yritys, Perikunta
164	Soukanlahti	6,61	luo	2	Kunta tai kuntainliitto
165	Näkinmetsä	60,97	luo	2	Kunta tai kuntainliitto, Yksityinen yritys, Muut kunnat, Yksityinen henkilö tai perikunta, Kunnan liikelaitos, Valtion virasto tai laitos
166	Nupurinjärvi	53,97	luo	2	Kunta tai kuntainliitto, Kiinteistöjen yhteinen, Uskonnollinen yhteisö, säätiö, puolue tai yhdistys, Yksityinen henkilö tai perikunta, Valtion virasto tai laitos, Asunto-osakeyhtiö tai asunto-osuuskunta, Perikunta, Kiinteistöosakeyhtiö
167	Kakarlammen suojelualueen laajennus	47,02	luo	2	Kunta tai kuntainliitto, Yksityinen yritys
168	Rysshygget	16,85	luo	2	Kunta tai kuntainliitto, Yksityinen yritys
169	Kattilajärvi - Jänisniemi	71,63	luo	2	Kunta tai kuntainliitto, Muut kunnat, Valtion virasto tai laitos, Yksityinen henkilö tai perikunta, Kiinteistöjen yhteinen
170	Oittaaan ulkoilualue	59,78	luo	2	Valtion virasto tai laitos, Kunta tai kuntainliitto, Juridinen henkilö
171	Mankinjokilaakso, Espoonkartanon koskialue ja puisto	5,77	luo	2	Valtion virasto tai laitos, Yksityinen henkilö tai perikunta, Kiinteistöjen yhteinen

Numero kartalla	Nimi	Pinta_ala/ha	Kaavamerkintä	Tietolähteen numero	Maanomistus
172	Niemisgård	58,38	luo	2	Yksityinen henkilö tai perikunta,Asunto-osakeyhtiö tai asunto-osuuskunta,Kiinteistöjen yhteinen,Muut kunnat,Juridinen henkilö
173	Hannusmetsä	39,29	luo	2	Kunta tai kuntainliitto,Yksityinen henkilö tai perikunta,Kiinteistöosakeyhtiö,Yksityinen yritys,Muut kunnat,Asunto-osakeyhtiö tai asunto-osuuskunta,Kiinteistöjen yhteinen,Valtion virasto tai laitos
174	Vestran ekokäytävä	21,14	luo	2	Valtio,Yksityinen henkilö tai perikunta,Kunta tai kuntainliitto
175	Gillermossen - Myllyjärvi - ekoyhteysalue	68,98	luo	2	Kunta tai kuntainliitto,Uskonnollinen yhteisö, säätiö, puolue tai yhdistys,Valtion virasto tai laitos,Yksityinen henkilö tai perikunta,Kiinteistöjen yhteinen
176	Hakjärven lehtokorpialue ja Brobackan metsäpuskuri	6,43	luo	2	Kunta tai kuntainliitto
177	Kalmarin eteläpuolinen ekoyhteys laajennettuna	28,62	luo	2	Uskonnollinen yhteisö, säätiö, puolue tai yhdistys,Kunta tai kuntainliitto,Julkinen yritys,Yksityinen yritys,Perikunta
178	Granhalm	2,69	luo	2	Kiinteistöjen yhteinen,Yksityinen henkilö tai perikunta
179	Korpilampi	25,06	luo	2	Yksityinen henkilö tai perikunta,Kunta tai kuntainliitto,Yksityinen yritys
180	Hynkänlammen purolaakso	18,35	SL	2	Muut kunnat, Kiinteistöjen yhteinen
181	-	4,07	SL	1	Kiinteistöjen yhteinen,Muut kunnat,Kunta tai kuntainliitto,Yksityinen henkilö tai perikunta
182	Hynkänlampi	79,32	SL	2	Kunta tai kuntainliitto,Yksityinen henkilö tai perikunta,Muut kunnat
183	Miilukorven metsälampi	1,94	SL	1	Kunta tai kuntainliitto,Yksityinen henkilö tai perikunta
184	Kaitalahti pohjoisosa	17,45	SL	1	Uskonnollinen yhteisö, säätiö, puolue tai yhdistys,Kiinteistöjen yhteinen,Kunta tai kuntainliitto
185	Kaitalahti pohjoisosa	1,41	SL	1	Kunta tai kuntainliitto,Kiinteistöjen yhteinen
186	Högaberget	42,59	luo	2	Yksityinen yritys,Uskonnollinen yhteisö, säätiö, puolue tai yhdistys,Yksityinen henkilö tai perikunta,Kunta tai kuntainliitto