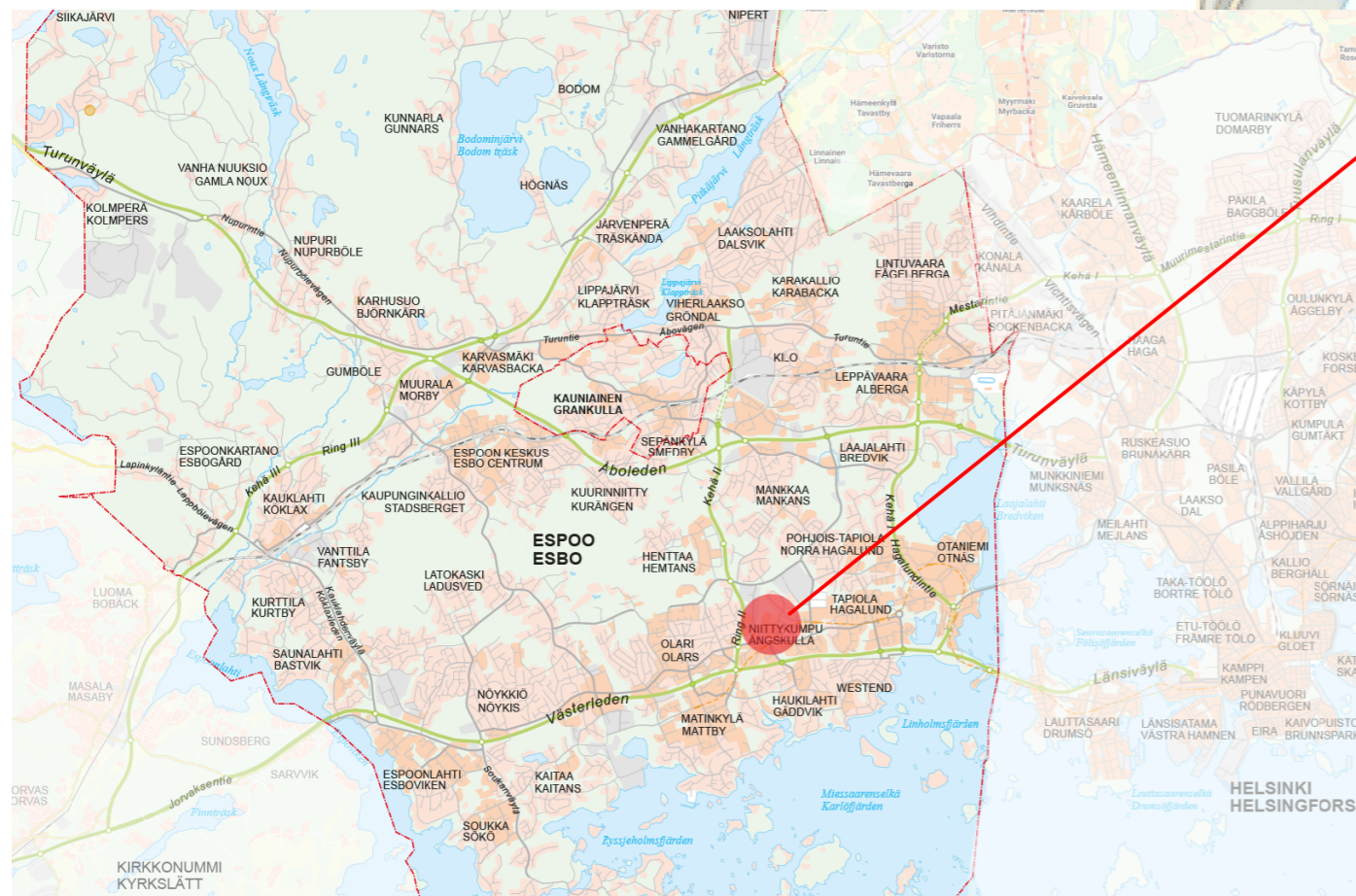
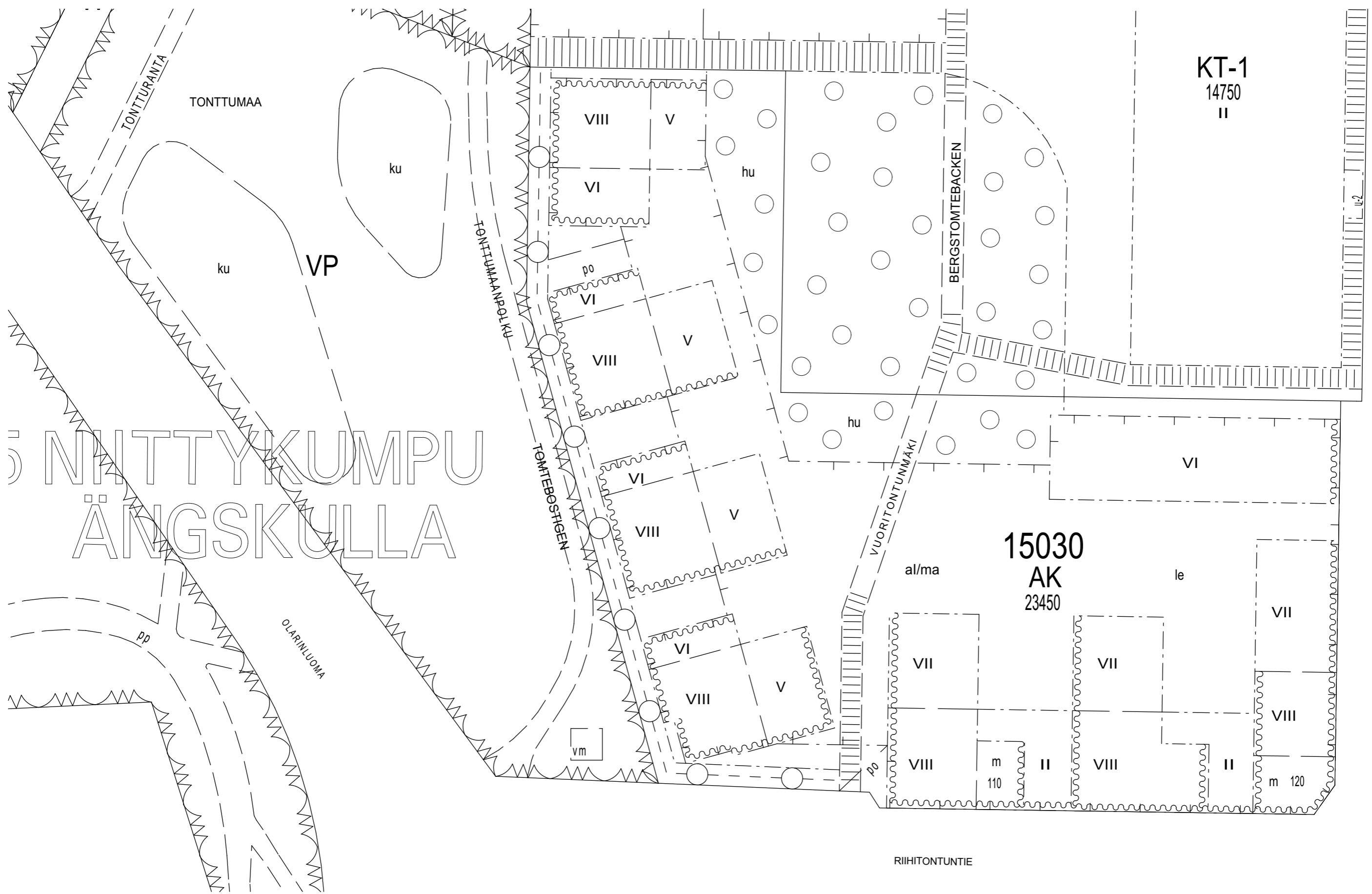




AsOy Espoon
MYLLYTONTTU







5) NIITTYKUMPU
ÄNGSKULLA

KT-1
14750
II

15030
AK
23450

VUORITONTUNTIE

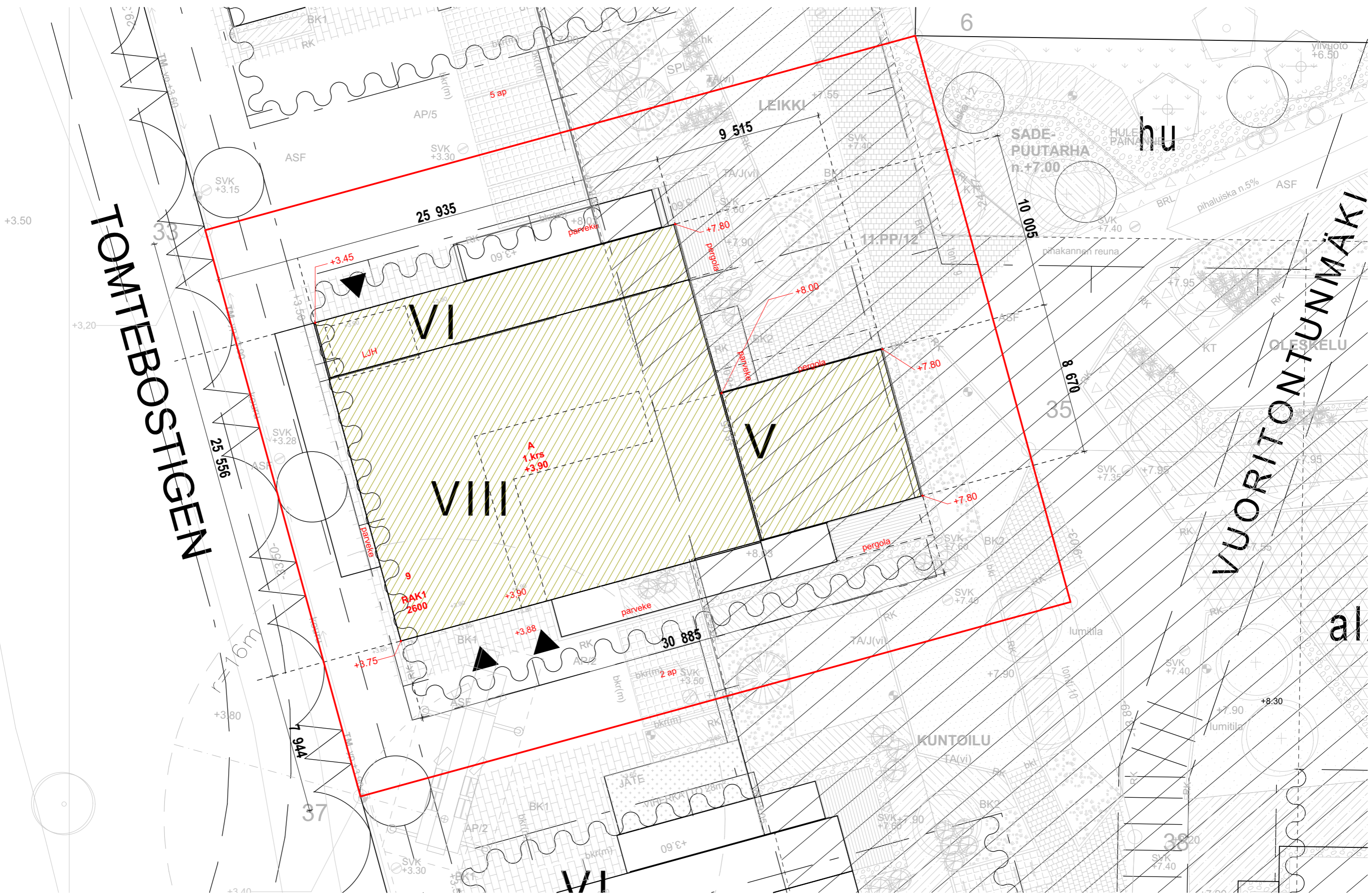
RIIHITONTUNTIE



TYÖ	PIIR NO	SIVU
242 T9 Asunto Oy Espoon MYLLYTONTTU	02.b	
MITTAKAAVA		
Kaavakartta	1:700	
tontti 9		
SUUNNITTELIJA	MUUTOS	PÄIVÄYS
Kaisa Savolainen / ArkOpen Oy		12.12.2022

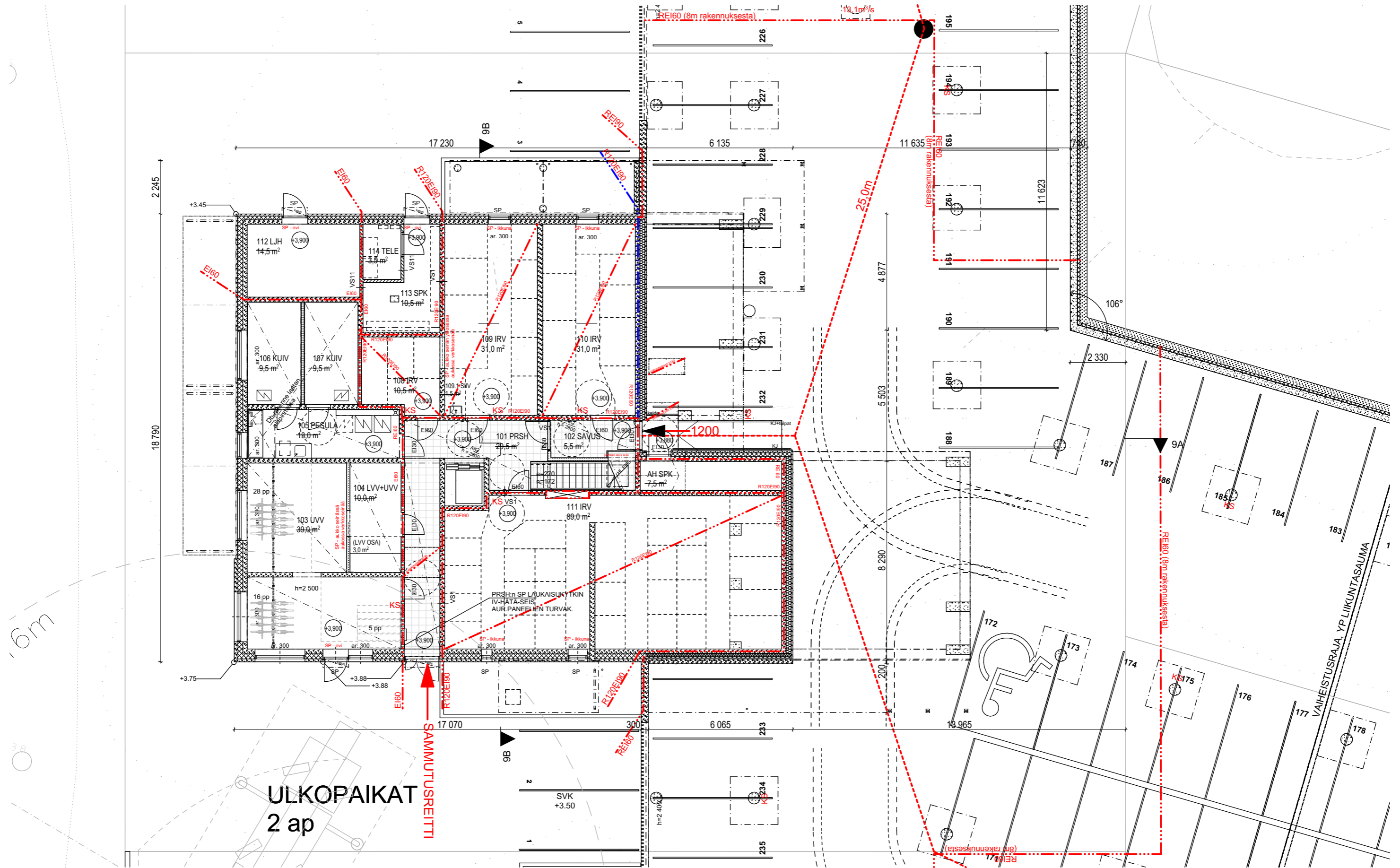
TOMTEBOSTIGEN

VUORITONTUNMÄKI



ArkOpen Oy | Töölönkatu 6, 00100 Helsinki | 0207 420270 | www.arkopen.fi

TYÖ	PIIR NO	SIVU
242 T9	Asunto Oy Espoon MYLLYTONTTU	03.a
Asemapiirustus		MITTAKAAVA
tontti 9		1:200
SUUNNITTELIJA	MUUTOS	PAIVÄYS
Kaisa Savolainen / ArkOpen Oy		12.12.2022

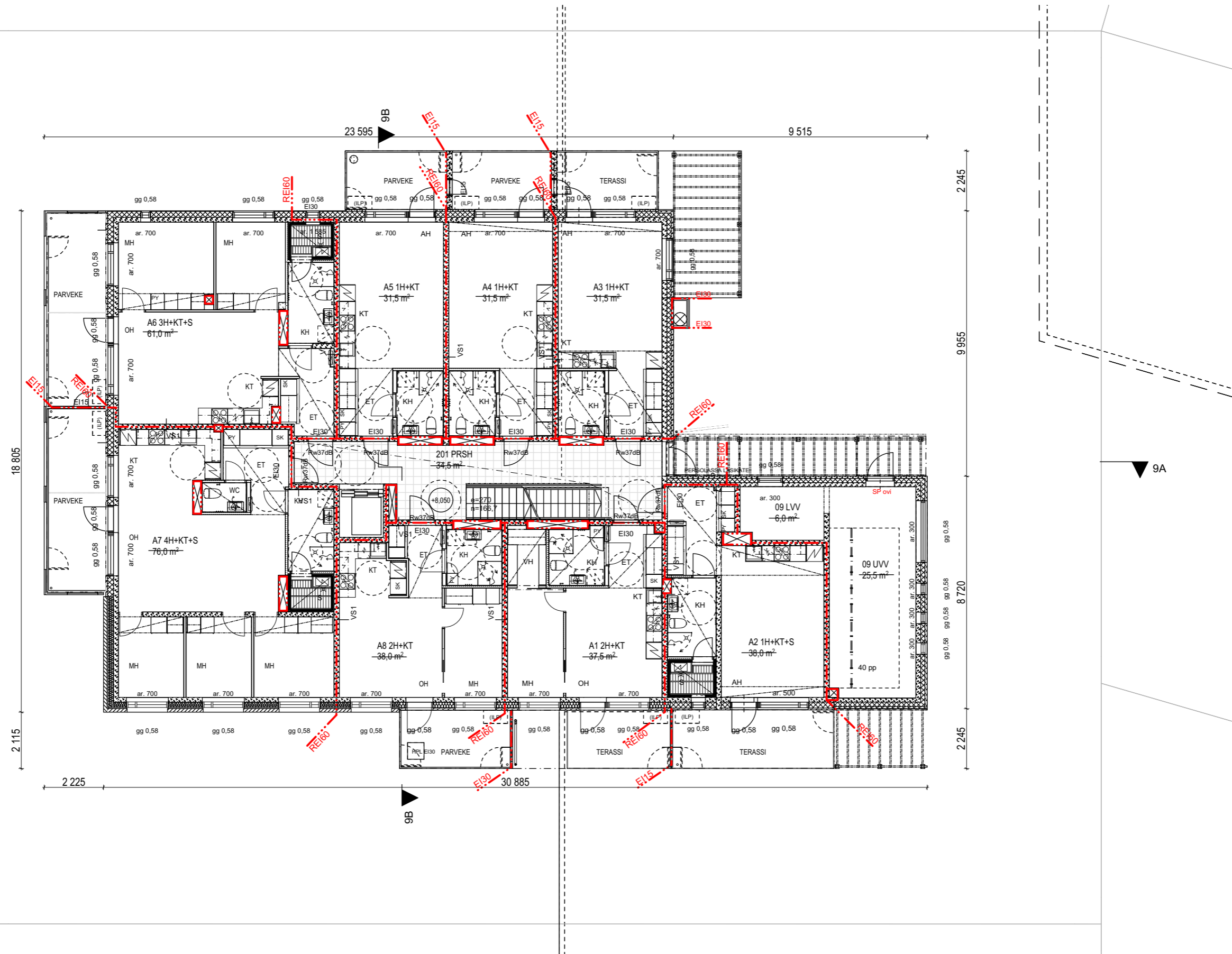


ULKOPAIKAT
2 ap

SAMMUTUSREITTI

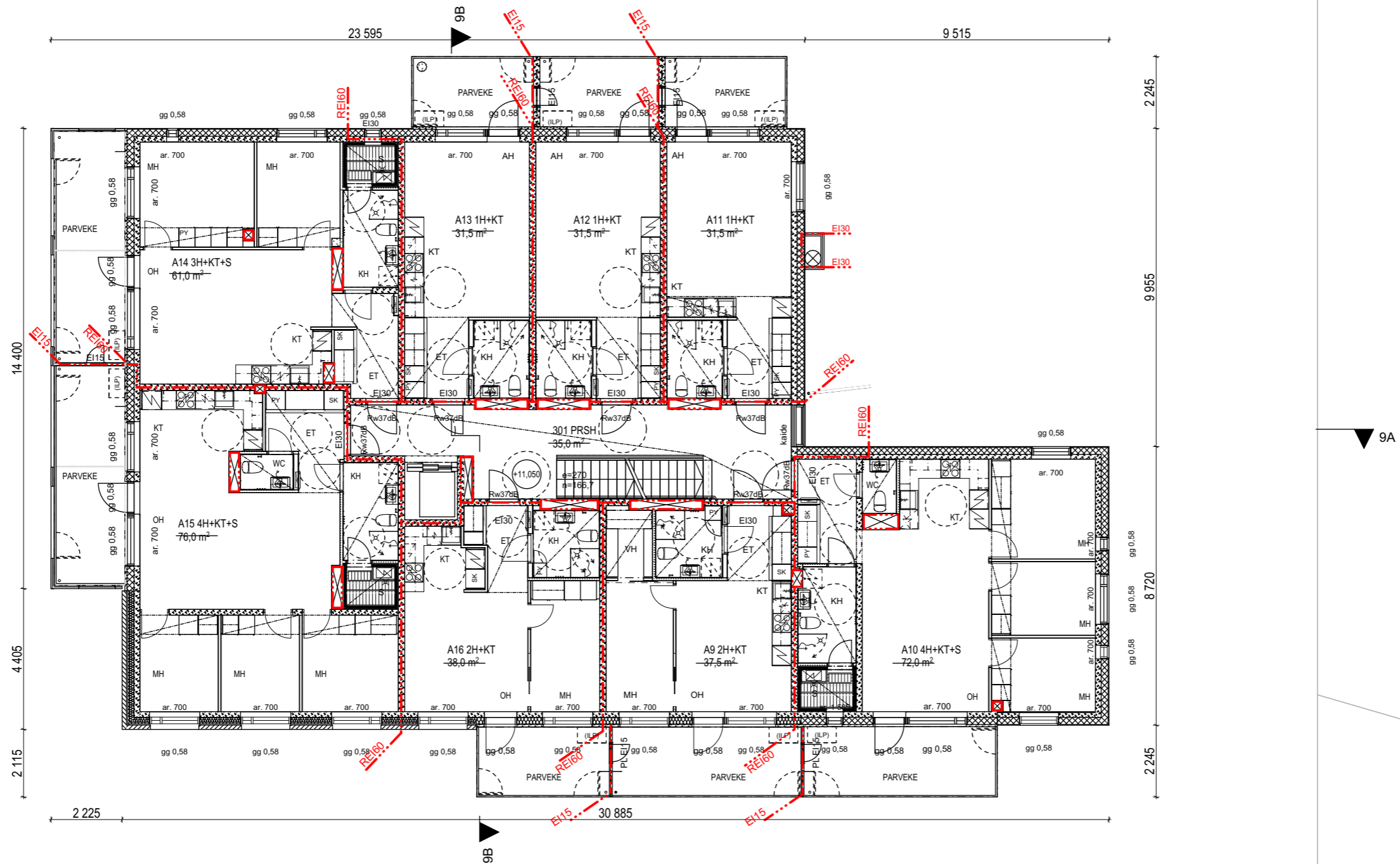


TYÖ	PIIR NO	SIVU
242 TAsunto Oy Espoon MYLLYTONTTU	03.b	
I. Kerros tontti 9	MITTAKAAVA	1:150
SUUNNITTELIJA	MUUTOS	PAIVÄYS
Kaisa Savolainen / ArkOpen Oy		12.12.2022

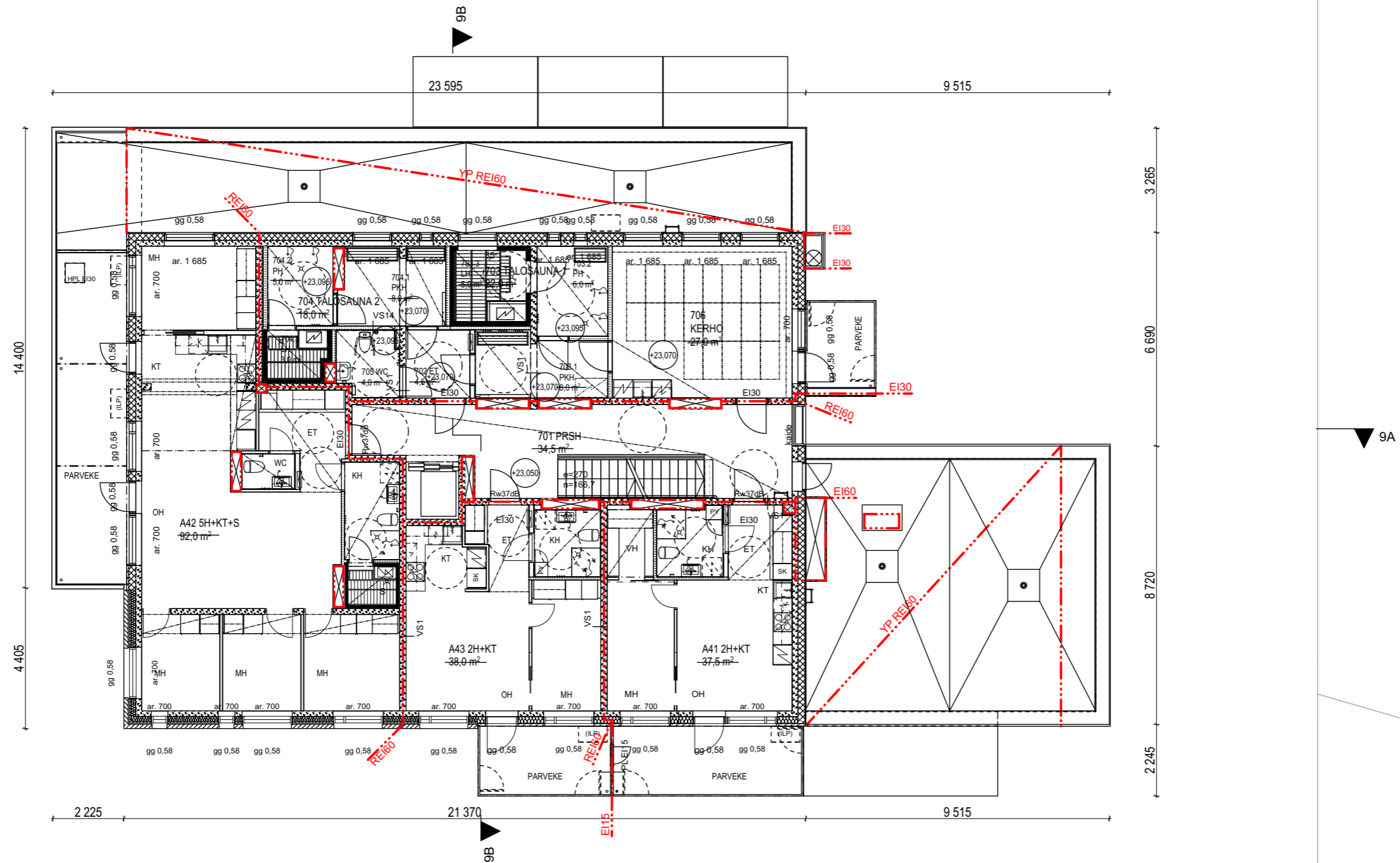


ArkOpen Oy | Töölönkatu 6, 00100 Helsinki | 0207 420270 | www.arkopen.fi

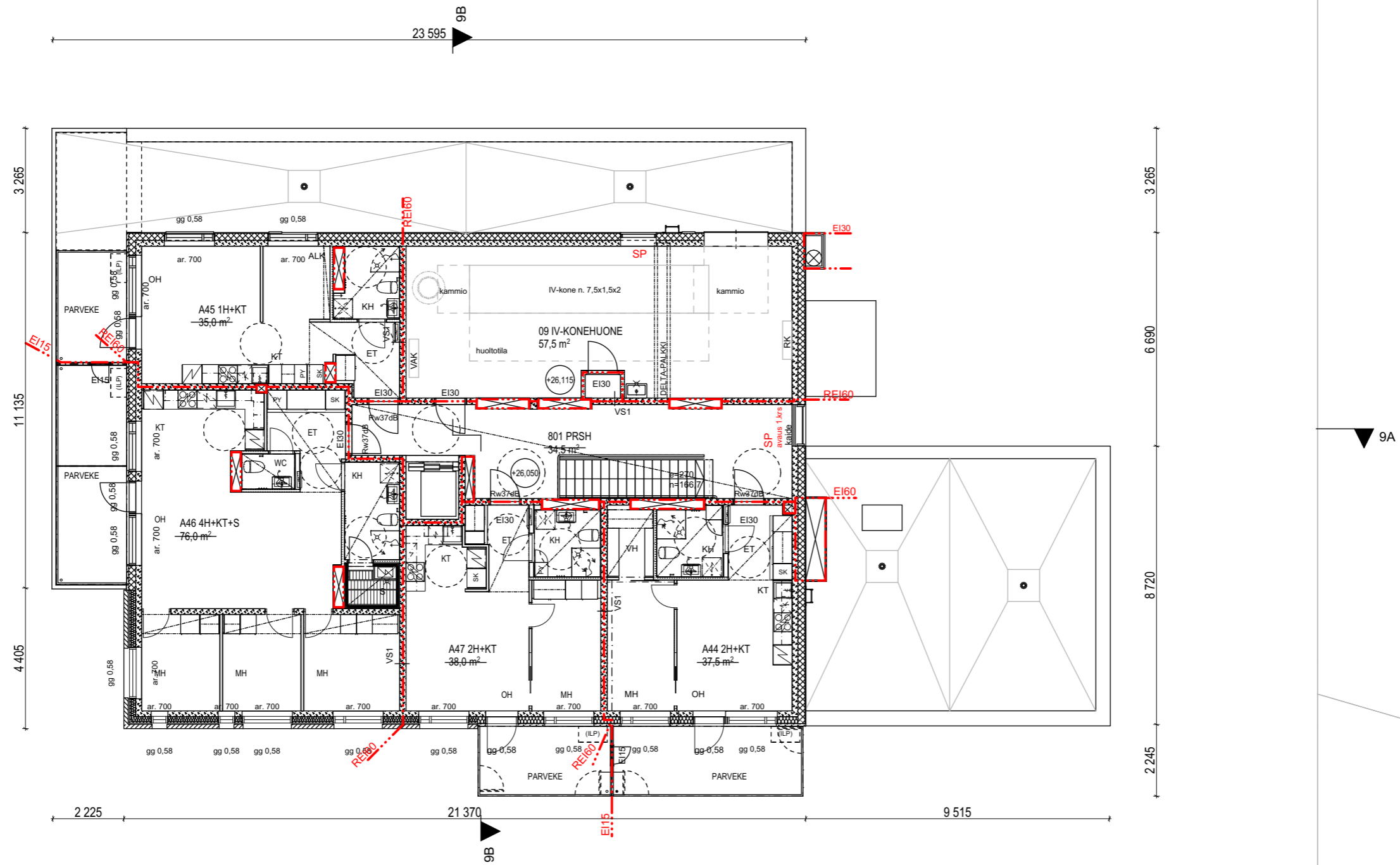
TYÖ	PIIR NO	SIVU
242 TAsunto Oy Espoon MYLLYTONTTU	03.b	
2. Kerros		MITTAKAAVA
tontti 9		1:150
SUUNNITTELIJA	MUUTOS	PÄIVÄYS
Kaisa Savolainen / ArkOpen Oy		12.12.2022



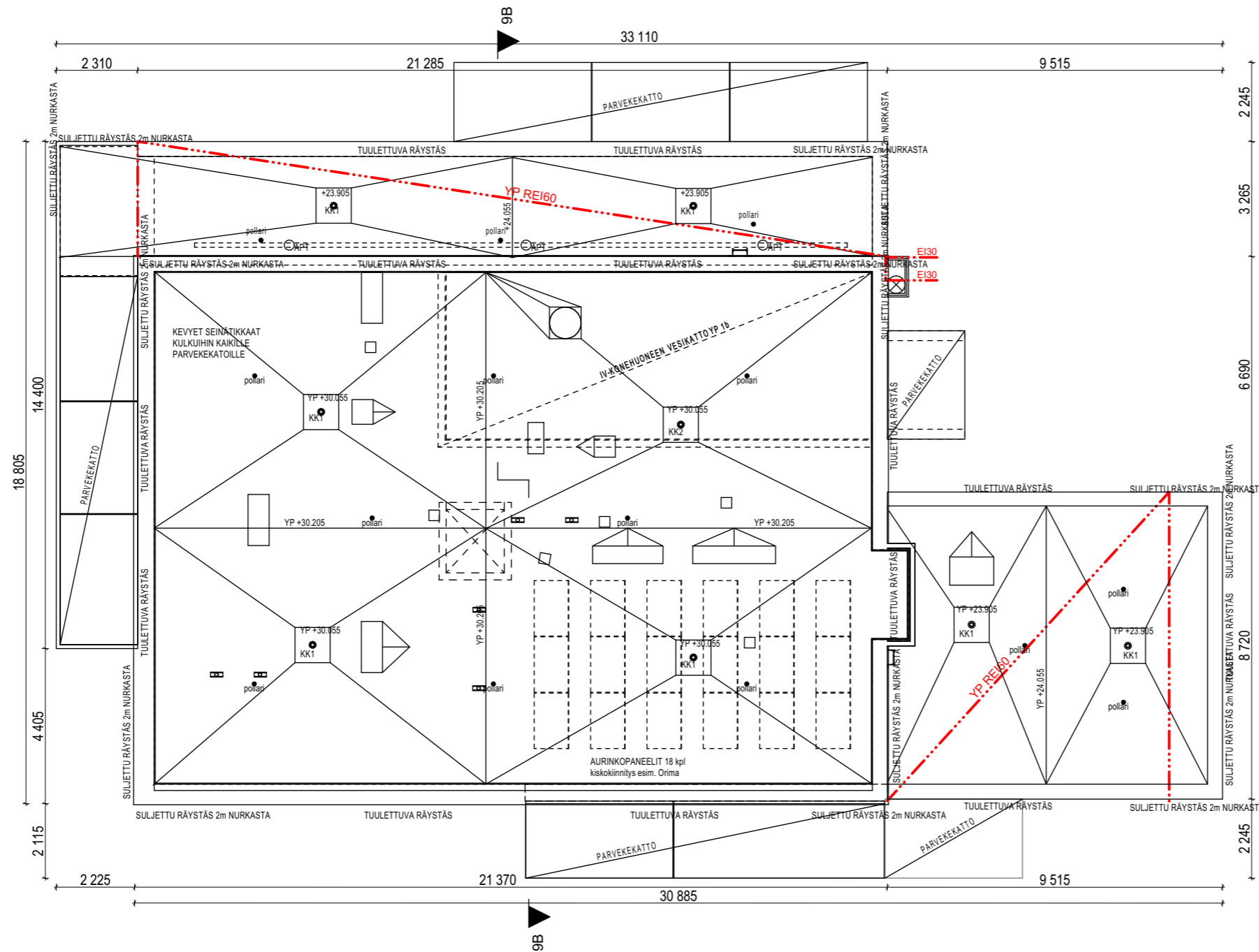
TYÖ	PIIR NO	SIVU
242 T9Asunto Oy Espoon MYLLYTONTTU	03.b	
3.-6. Kerros tontti 9	MITTAKAAVA	1:150
SUUNNITTELIJA	MUUTOS	PÄIVÄYS
Kaisa Savolainen / ArkOpen Oy		12.12.2022



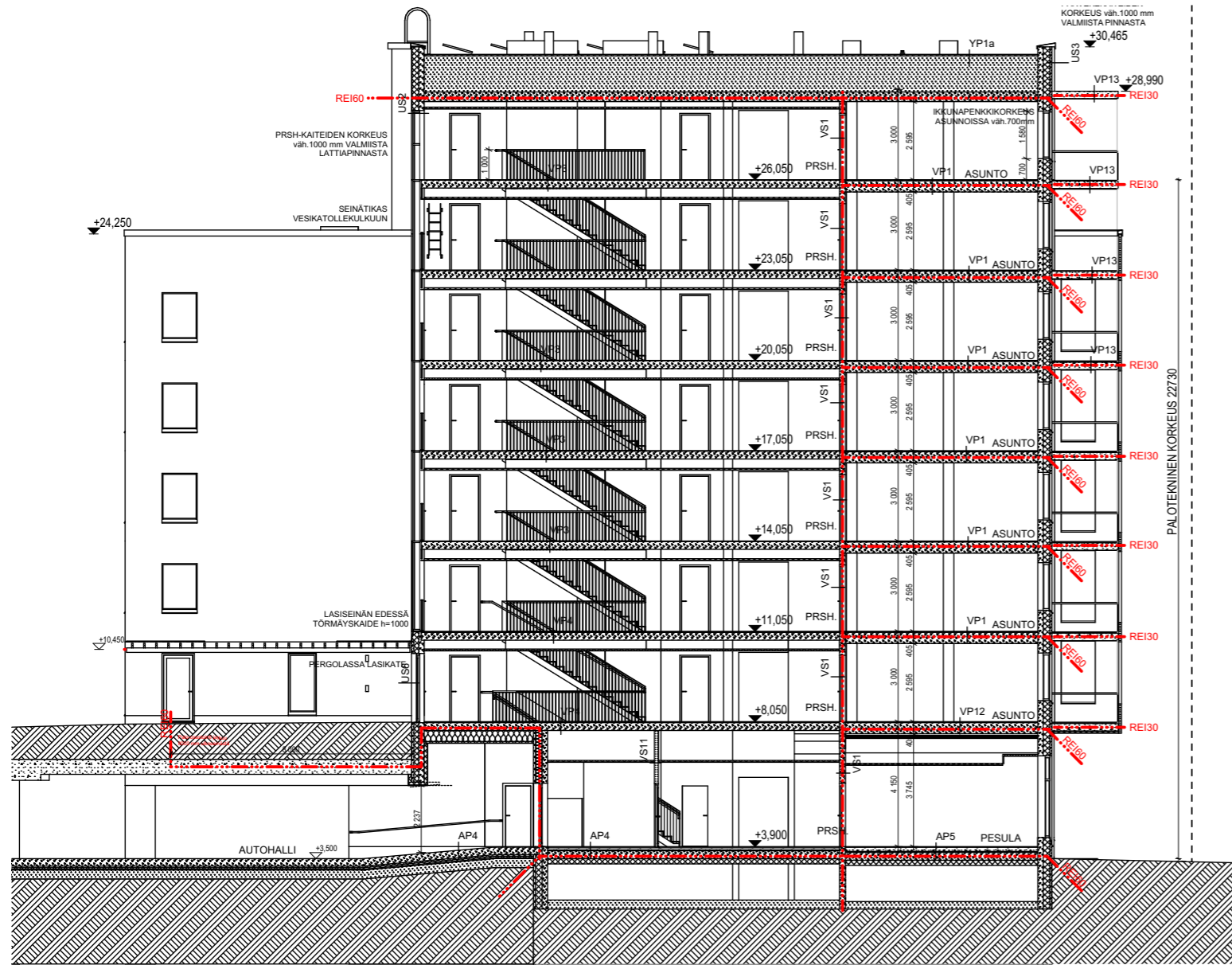
TYÖ	PIIR NO	SIVU
242 TAsunto Oy Espoon MYLLYTONTTU	03.b	
	MITTAKAAVA	I:150
7. Kerros tontti 9		
SUUNNITTELIJA	MUUTOS	PÄIVÄYS
Kaisa Savolainen / ArkOpen Oy		12.12.2022



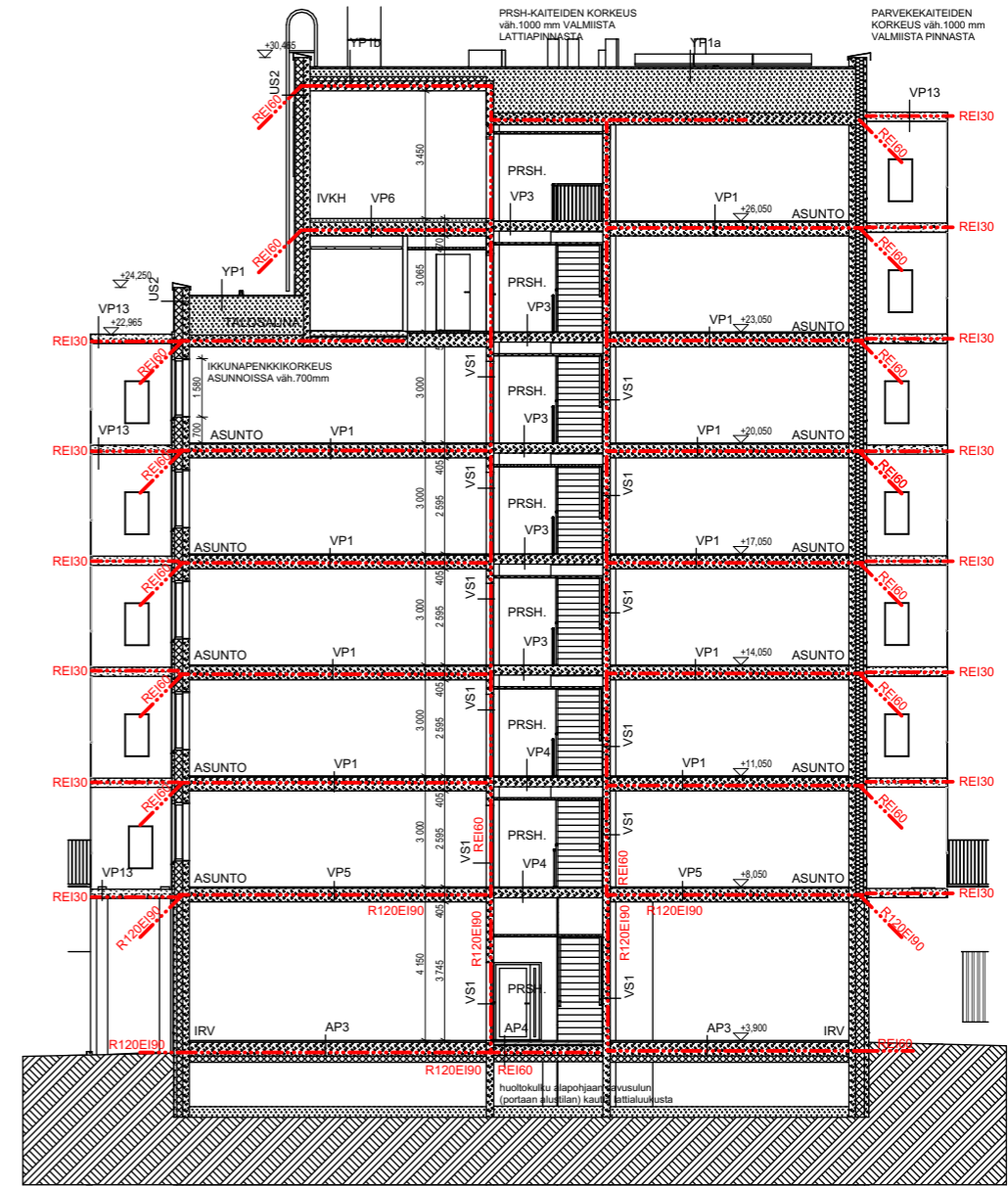
TYÖ	PIIR NO	SIVU
242 TAsunto Oy Espoon MYLLYTONTTU	03.b	
8. Kerros tontti 9	MITTAKAAVA	1:150
SUUNNITTELIJA	MUUTOS	PÄIVÄYS
Kaisa Savolainen / ArkOpen Oy		12.12.2022



TYÖ	PIIR NO	SIVU
242 TAsunto Oy Espoon MYLLYTONTTU	03.b	
	MITTAKAAVA	
Vesikatto		1:150
tontti 9		
SUUNNITTELIJA	MUUTOS	PÄIVÄYS
Kaisa Savolainen / ArkOpen Oy		12.12.2022



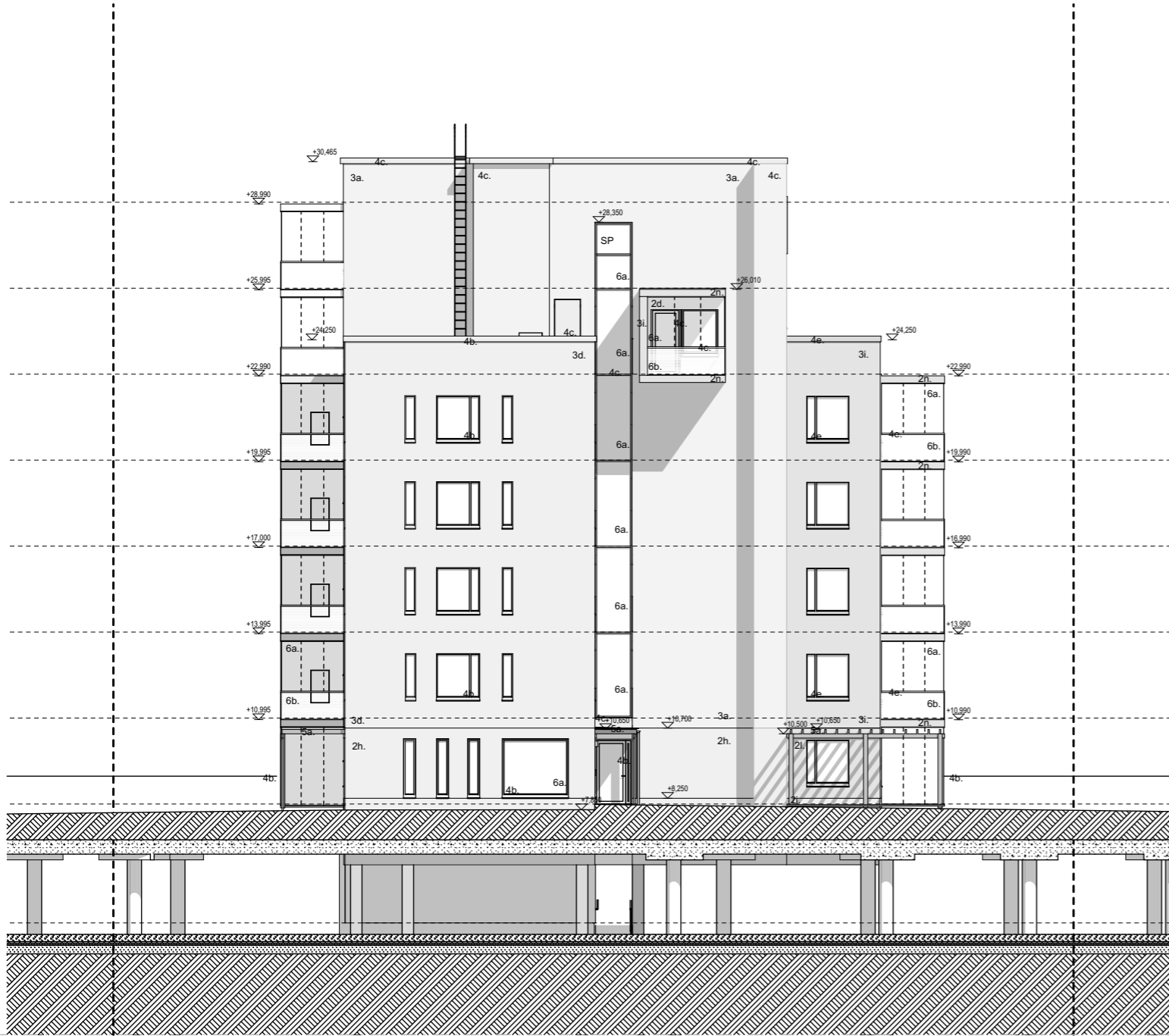
9A 9A Leikkaus 1:200



9B 9B Leikkaus 1:200



TYÖ	PIIR NO	SIVU
242 T9Asunto Oy Espoon MYLLYTONTTU	03.c	
Leikkaukset	MITTAKAAVA	
tontti 9	1:200	
SUUNNITTELIJA	MUUTOS	PAIVÄYS
Kaisa Savolainen / ArkOpen Oy		12.12.2022



JULKISIVUMATERIAALIT JA -VÄRIT KORTTELISSA 15030 (tontti 9)

1. PUHTAAKSIMUURATTU TILI
Sauma tilien sävyyn
 - a. VALKOINEN viitesävy TUOHI, pinta karhea
2. BETONI
 - b. GRAAFINEN BETONI 2 viitesävy HARMAA
 - d. MAALATTU BETONI 1 viitesävy VALKOINEN
 - h. MAALATTU BETONI 5 viitesävy HARMAA
 - i. SOKKELIT pihan puolella viitesävy LUONNONVÄRINEN HARMAA
 - n. MAALATTU BETONI 9 viitesävy MURRETTU KELTAINEN (rappaus i)
3. RAPPAAUS
 - a. VALKOINEN viitesävy FESCON 735
 - d. HARMAA viitesävy FESCON 220
 - i. MURRETTU KELTAINEN viitesävy FESCON 125 (maalattu n)
4. METALLI
Ikkunat, vesipellit, parvekekaiteiden metalliosat, räystäspellitukset aina mahdollisimman lähellä ko. julkisivun väriä
 - b. VAALEAN HARMAA viitesävy RR40 Metallic Silver (rappauksen d kanssa)
 - c. VALKOINEN viitesävy RR30 Light Brown (rappauksen a ja tilien a kanssa)
 - e. MURRETTU KELTAINEN viitesävy RR24 Light Yellow (rappauksen g kanssa)
5. PUU
 - a. PERGOLAT viitesävy VAALEA LUONNONVÄRINEN PUU
 - b. TERASSITRALLIT viitesävy RUSKEA KESTOPUU
6. LASI
 - a. LÄPINÄKYVÄT LASIT viitesävy KIRKAS
 - b. PUOLILÄPINÄKYVÄT LASIT viitesävy OPAALIRAIKOITETTU

ARK
OPEN



JULKISIVUMATERIAALIT JA -VÄRIT KORTTELISSA 15030 (tontti 9)

1. PUHTAAKSIMUURATTU TIILI
Sauma tiilen sävyyn
 - a. VALKOINEN viitesävy TUOHI, pinta karhea
2. BETONI
 - b. GRAAFINEN BETONI 2 viitesävy HARMAA
 - d. MAALATTU BETONI 1 viitesävy VALKOINEN
 - h. MAALATTU BETONI 5 viitesävy HARMAA
 - i. SOKKELIT pihan puolella viitesävy LUONNONVÄRINEN HARMAA
 - n. MAALATTU BETONI 9 viitesävy MURRETTU KELTAINEN (rappaus i)
3. RAPPAUS
 - a. VALKOINEN viitesävy FESCON 735
 - d. HARMAA viitesävy FESCON 220
 - i. MURRETTU KELTAINEN viitesävy FESCON 125 (maalattu n)
4. METALLI
Ikkunat, vesipellit, parvekekaiteiden metalliosat, räystäspellitkset aina mahdollisimman lähelle ko. julkisivun väriä
 - b. VAALEAN HARMAA viitesävy RR40 Metallic Silver (rappauksen d kanssa)
 - c. VALKOINEN viitesävy RR30 Light Brown (rappauksen a ja tiilen a kanssa)
 - e. MURRETTU KELTAINEN viitesävy RR24 Light Yellow (rappauksen g kanssa)
5. PUU
 - a. PERGOLAT viitesävy VAALEA LUONNONVÄRINEN PUU
 - b. TERASSITRALLIT viitesävy RUSKEA KESTOPUU
6. LASI
 - a. LÄPINÄKYVÄT LASIT viitesävy KIRKAS
 - b. PUOLILÄPINÄKYVÄT LASIT viitesävy OPAALIRAIKOITETTU

ARK
OPEN



JULKISIVUMATERIAALIT JA VÄRIT KORTTELISSA 15030 (tontti 9)

1. PUHTAASIMUURATTU TIILI
Sauma tilien sävyyn
 - a. VALKOINEN viitesävy TUOHI, pinta karhea
2. BETONI
 - b. GRAAFINEN BETONI 2 viitesävy HARMAA
 - d. MAALATTU BETONI 1 viitesävy VALKOINEN
 - h. MAALATTU BETONI 5 viitesävy HARMAA
 - i. SOKKELIT pihan puolella viitesävy LUONNONVÄRINEN HARMAA
 - n. MAALATTU BETONI 9 viitesävy MURRETTU KELTAINEN (rappaus i)
3. RAPPAUS
 - a. VALKOINEN viitesävy FESCON 735
 - d. HARMAA viitesävy FESCON 220
 - i. MURRETTU KELTAINEN viitesävy FESCON 125 (maalattu n)
4. METALLI
Ikkunat, vesipellit, parvekekaiteiden metalliosat, räystäspellitykset aina mahdollisimman lähelle ko. julkisivun väriä
 - b. VAALEAN HARMAA viitesävy RR40 Metallic Silver (rappauksen d kanssa)
 - c. VALKOINEN viitesävy RR30 Light Brown (rappauksen a ja tilien a kanssa)
 - e. MURRETTU KELTAINEN viitesävy RR24 Light Yellow (rappauksen g kanssa)
5. PUU
 - a. PERGOLAT viitesävy VAALEA LUONNONVÄRINEN PUU
 - b. TERRASSITRALLIT viitesävy RUSKEA KESTOPUU
6. LASI
 - a. LÄPINÄKYVÄT LASIT viitesävy KIRKAS
 - b. PUOLILÄPINÄKYVÄT LASIT viitesävy OPAALIRAIKOITETTU

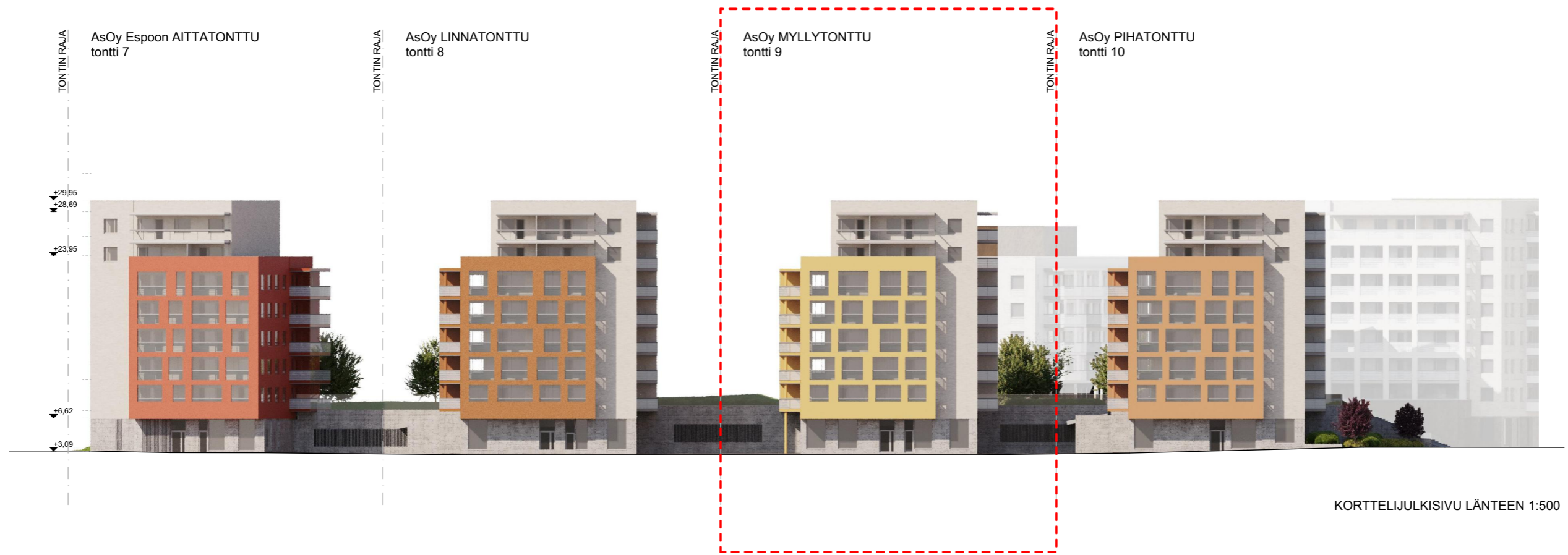
ARK
OPEN



JULKISIVUMATERIAALIT JA -VÄRIT KORTTELISSA 15030 (tontti 9)

- | | | |
|---|--|-----------------------------------|
| 1. PUHTAAKSIMUURATTU TILI
Sauma tilien sävyyn | | |
| a. VALKOINEN | viitesävy TUOHI, pinta karhea | |
| 2. BETONI | | |
| b. GRAAFINEN BETONI 2 | viitesävy HARMAA | |
| d. MAALATTU BETONI 1 | viitesävy VALKOINEN | |
| h. MAALATTU BETONI 5 | viitesävy HARMAA | |
| i. SOKKELIT pihan puolella | viitesävy LUONNONVÄRINEN HARMAA | |
| n. MAALATTU BETONI 9 | viitesävy MURRETTU KELTAINEN (rappaus i) | |
| 3. RAPPAAUS | | |
| a. VALKOINEN | viitesävy FESCON 735 | |
| d. HARMAA | viitesävy FESCON 220 | |
| i. MURRETTU KELTAINEN | viitesävy FESCON 125 (maalattu n) | |
| 4. METALLI | | |
| Ikkinat, vesipellit, parvekekaiteiden metalliosat, räystäspellitkset aina mahdollisimman lähelle ko. julkisivun väriä | | |
| b. VAALEAN HARMAA | viitesävy RR40 Metallic Silver | (rappauksen d kanssa) |
| c. VALKOINEN | viitesävy RR30 Light Brown | (rappauksen a ja tilien a kanssa) |
| e. MURRETTU KELTAINEN | viitesävy RR24 Light Yellow | (rappauksen g kanssa) |
| 5. PUU | | |
| a. PERGOLAT | viitesävy VAALEA LUONNONVÄRINEN PUU | |
| b. TERASSITRALLIT | viitesävy RUSKEA KESTOPUU | |
| 6. LASI | | |
| a. LÄPINÄKYVÄT LASIT | viitesävy KIRKAS | |
| b. PUOLILÄPINÄKYVÄT LASIT | viitesävy OPAALIRAIKOITETTU | |

ARK
OPEN



Hankkeen osoite ja rakennus:

Asunto Oy Espoon MYLLYTONTTU / 49-15030-9 / rakennus 1

Tekijä (rakennussuunnittelija) ja päivämäärä:

Pinta-alataulukko täytetään rakennuskohtaisesti eritellen pääkäyttötarkoituksen mukainen kerrosala, asemakaavan sallima lisäkerrosala ja MRL 115 §:n sallima lisäkerrosala (huom. ei koske ennen vuotta 2000 hyväksytyjä kaavoja*).

Taulukko räätälöidään asemakaavan pääkäyttötarkoituksen mukaisen (A-C) ja asemakaavan sallimien lisärakennusoikeuksien mukaiseksi (E-G). Sarakkeet A-C ja E-G nimetään sanataarkasti asemakaavaa siteeraten.

Kohdat H-K käsittävät MRL:n muutoksen 812 / 2017 115 §:n mukaisen rakennusoikeuden lisäksi sallittavan kerrosalan.

Taulukon yhteyteen liitetään kerrosalakaaviot kaikista erilaisista kerroksista, kellarista ja ullakosta käyttötarkoituksineen taulukon värisävyjä käyttäen.

	Pääkäyttötarkoituksen mukainen kerrosala (kem2)			Lisäkerrosala (kem2)						Kerrosala yht.	Kokonaisala yht.				
	A	B	C	Asemakaavan sallima (E, F, G)			MRL 115 § :n sallima (H, I, J, K) (vain 1.1.2000 jälkeen hyväksytyt kaavat*)								
	Pääkäyttötark. muk. kem2	Muu sallittu kem2 prsh	Muu sallittu kem2 (mikä?)	D Rakennus-oikeudellinen kem2 yhteensä (A+B+C)	E Lisäkerrosala aputilat	F Lisäkerrosala prsh	G Lisäkerrosala Autohalli rak.alla m2	H US yli 250 mm, VS yli 200 mm	I VSS kem2	J Talotekn. kuilut ja hormit kem2	K Yleis. til. avaut. tekn. tila kem2	L Lisäkerrosala yht. (E - K)	M Kerrosala yhteensä kem2	N Muu ala (esim. kellari, ullakko) m2	O Kokonaisala yhteensä m2
kellari				0								0	0		0
1. kerros		20		20	286	9,5	111	12		1	43,5	463	483		483
2. kerros	379	20		399	38,5	18,5		21		6		84	483		483
3. kerros	417,5	20		437,5		18,5		21		6		45,5	483		483
4. kerros	417,5	20		437,5		18,5		21		6		45,5	483		483
5. kerros	417,5	20		437,5		18,5		21		6		45,5	483		483
6. kerros	417,5	20		437,5		18,5		21		6		45,5	483		483
7. kerros	185	20		205	85	19		15,5		7,5		127	332		332
8. kerros	206	20		226		19		15,5		7,5	64	106	332		332
ullakko				0								0	0		0
YHTEENSÄ	2440	160	0	2600	409,5	140	111	148	0	46	107,5	962	3562	0	3562

Asemakaavan sallima rakennusoikeus

2600

Erotus

0

Selitteet

- A: Asemakaavan pääkäyttötarkoituksen mukainen kerrosala
 B: Muu sallittu/veloitettu pääkäyttötarkoituksen mukainen kerrosala
 C: Muu sallittu/veloitettu pääkäyttötarkoituksen mukainen kerrosala
 D: Yhteensä A+B+C = Rakennusoikeudellinen kerrosala (vrt. Lupapiste, Trimble) = Pääkäyttötarkoituksen mukainen kerrosala
 E: Asemakaavan sallima lisäkerrosala (yksilöitävä tapauskohtaisesti)
 F: Asemakaavan sallima lisäkerrosala (yksilöitävä tapauskohtaisesti)
 G: Asemakaavan sallima lisäkerrosala (yksilöitävä tapauskohtaisesti)
 H: Seinänpaksuuden (ulkoseinä yli 250 mm ja huoneistoa rajaava väliseinä yli 200 mm) ylittävän osan kerrosala
 I: Väestönsuojan kerrosala
 J: Taloteknisten järjestelmien edellyttämien kuilujen ja hormien kerrosala
 K: Yleisiin tiloihin avautuvan teknisen tilan kerrosala
 L: Yhteensä E-K
 M: Rakennuksen kerrosala yhteensä
 N: Muu kuin kerrosalaan laskettava kokonaisala (esim. kellari, ullakko)
 O: Rakennuksen kokonaisala yhteensä

*) Siirtymäsäännöksestä (MRL 217 §) johtuen, MRL 115 §:n mukaiset kerrosalan ylitykset eivät koske ennen vuotta 2000 hyväksytyjä asemakaavoja.

Hankkeen rakennusoikeutta ja käyttötarkoitusta koskevat asemakaavamääräykset (sekä mahdollistavat että velvoittavat) sanataarkasti asemakaavaa siteeraten:

Hankkeen osoite ja rakennus:

Asunto Oy Espoon MYLLYTONTTU AH / 49-15030-9 / rakennus 2

Tekijä (rakennussuunnittelija) ja päivämäärä:

Pinta-alataulukko täytetään rakennuskohtaisesti eritellen pääkäyttötarkoituksen mukainen kerrosala, asemakaavan sallima lisäkerrosala ja MRL 115 §:n sallima lisäkerrosala (huom. ei koske ennen vuotta 2000 hyväksytyjä kaavoja*).

Taulukko räätälöidään asemakaavan pääkäyttötarkoituksen mukaisen (A-C) ja asemakaavan sallimien lisärakennusoikeuksien mukaiseksi (E-G). Sarakkeet A-C ja E-G nimetään sanatarkasti asemakaavaa siteeraten.

Kohdat H-K käsittävät MRL:n muutoksen 812 / 2017 115 §:n mukaisen rakennusoikeuden lisäksi sallittavan kerrosalan.

Taulukon yhteyteen liitetään kerrosalakaaviot kaikista erilaisista kerroksista, kellarista ja ullakosta käyttötarkoituksineen taulukon värisävyjä käyttäen.

	Pääkäyttötarkoituksen mukainen kerrosala (kem2)			Lisäkerrosala (kem2)							Kerrosala yht.	Kokonaisala yht.			
	A	B	C	Asemakaavan sallima (E, F, G)			MRL 115 §:n sallima (H, I, J, K) (vain 1.1.2000 jälkeen hyväksytyt kaavat*)								
	Pääkäyttötark. muk. kem2	Muu sallittu kem2 prsh	Muu sallittu kem2 (mikä?)	D Rakennusoikeudellinen kem2 yhteensä (A+B+C)	E Lisäkerrosala aputilat	F Lisäkerrosala prsh	G Lisäkerrosala Autohalli kannen alla m2 (al/ma)	H US yli 250 mm, VS yli 200 mm	I VSS kem2	J Talotekn. kuilut ja hormit kem2	K Yleis. til. avaut. tekn. tila kem2	L Lisäkerrosala yht. (E - K)	M Kerrosala yhteensä kem2	N Muu ala (esim. kellari, ullakko) m2	O Kokonaisala yhteensä m2
kellari				0								0	0		0
1. kerros				0			493,5	3,5				497	497		497
2. kerros				0								0	0		0
3. kerros				0								0	0		0
4. kerros				0								0	0		0
5. kerros				0								0	0		0
6. kerros				0								0	0		0
7. kerros				0								0	0		0
8. kerros				0								0	0		0
ullakko				0								0	0		0
YHTEENSÄ	0	0	0	0	0	0	493,5	3,5	0	0	0	497	497	0	497
Asemakaavan sallima rakennusoikeus				2600											
Erotus				-2600											

Selitteet

- A: Asemakaavan pääkäyttötarkoituksen mukainen kerrosala
 B: Muu sallittu/veloitettu pääkäyttötarkoituksen mukainen kerrosala
 C: Muu sallittu/veloitettu pääkäyttötarkoituksen mukainen kerrosala
 D: Yhteensä A+B+C = Rakennusoikeudellinen kerrosala (vrt. Lupapiste, Trimble) = Pääkäyttötarkoituksen mukainen kerrosala
 E: Asemakaavan sallima lisäkerrosala (yksilöitävä tapauskohtaisesti)
 F: Asemakaavan sallima lisäkerrosala (yksilöitävä tapauskohtaisesti)
 G: Asemakaavan sallima lisäkerrosala (yksilöitävä tapauskohtaisesti)
 H: Seinänpaksuuden (ulkoseinä yli 250 mm ja huoneistoa rajaava väliseinä yli 200 mm) ylittävän osan kerrosala
 I: Väestönsuojan kerrosala
 J: Taloteknisten järjestelmien edellyttämien kuilujen ja hormien kerrosala
 K: Yleisiin tiloihin avautuvan teknisen tilan kerrosala
 L: Yhteensä E-K
 M: Rakennuksen kerrosala yhteensä
 N: Muu kuin kerrosalaan laskettava kokonaisala (esim. kellari, ullakko)
 O: Rakennuksen kokonaisala yhteensä

*) Siirtymäsäännöksestä (MRL 217 §) johtuen, MRL 115 §:n mukaiset kerrosalan ylitykset eivät koske ennen vuotta 2000 hyväksytyjä asemakaavoja.

Hankkeen rakennusoikeutta ja käyttötarkoitusta koskevat asemakaavamääräykset (sekä mahdollistavat että velvoittavat) sanatarkasti asemakaavaa siteeraten: