

## PIIRUSTUSMERKINNÄT

--- Suunnittelalueen raja

### POISTETTAVA KASVILLISUUS

☆ Poistettava mitattu puu

### NYKYINEN KASVILLISUUS

☼ Nykyinen mitattu puu

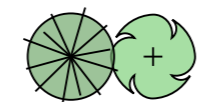
🌿 Nykyinen metsä/puusto

🌿 Nykyinen kostea niittykasvillisuus

### ISTUTETTAVA KASVILLISUUS

🌿 Niitty A3, pyritään hyödyntämään paikalta kerättyä pintamaata

🌿 Pensasistutus



Istutettava puu/yksittäispensas

### PÄÄLLYSTEET

🪨 Kivituhka

🪨 Kenttäkiveys

🌿 Kostea niitty, A3

🌿 Latu, leveys 3.50 m

🌿 Lahopuu, sijainti ohjeellinen

### MAASTON MUOTOILU

⊕(+36.5) Likim. suunniteltu maanpinnan korkeusasema

⊕(+36.5) Likim. nykyinen maanpinnan korkeusasema

➡ Virtausnuoli

— Nykyinen oja

### KALUSTEET JA VARUSTEET

— Penkki

Info Info-kyltti

• Syväkeräyssäiliö

— Aita/kaide

— Rumpu

○ Uusi hulevesikaivo

☒ Valaisin

### KUNNOSSAPITOLUOKAT

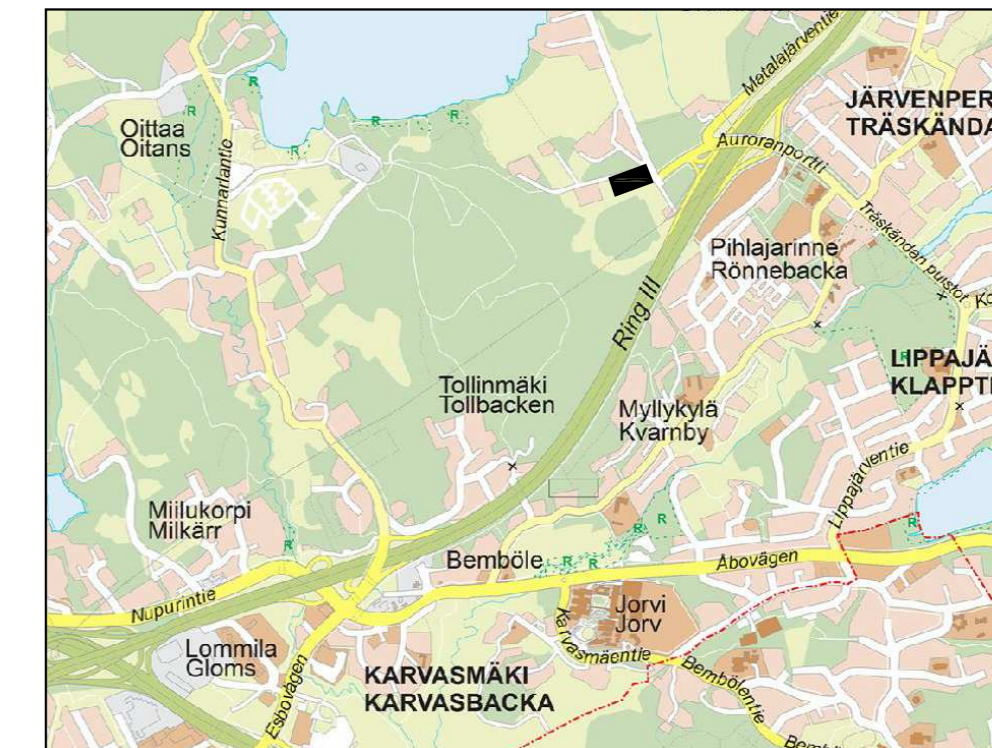
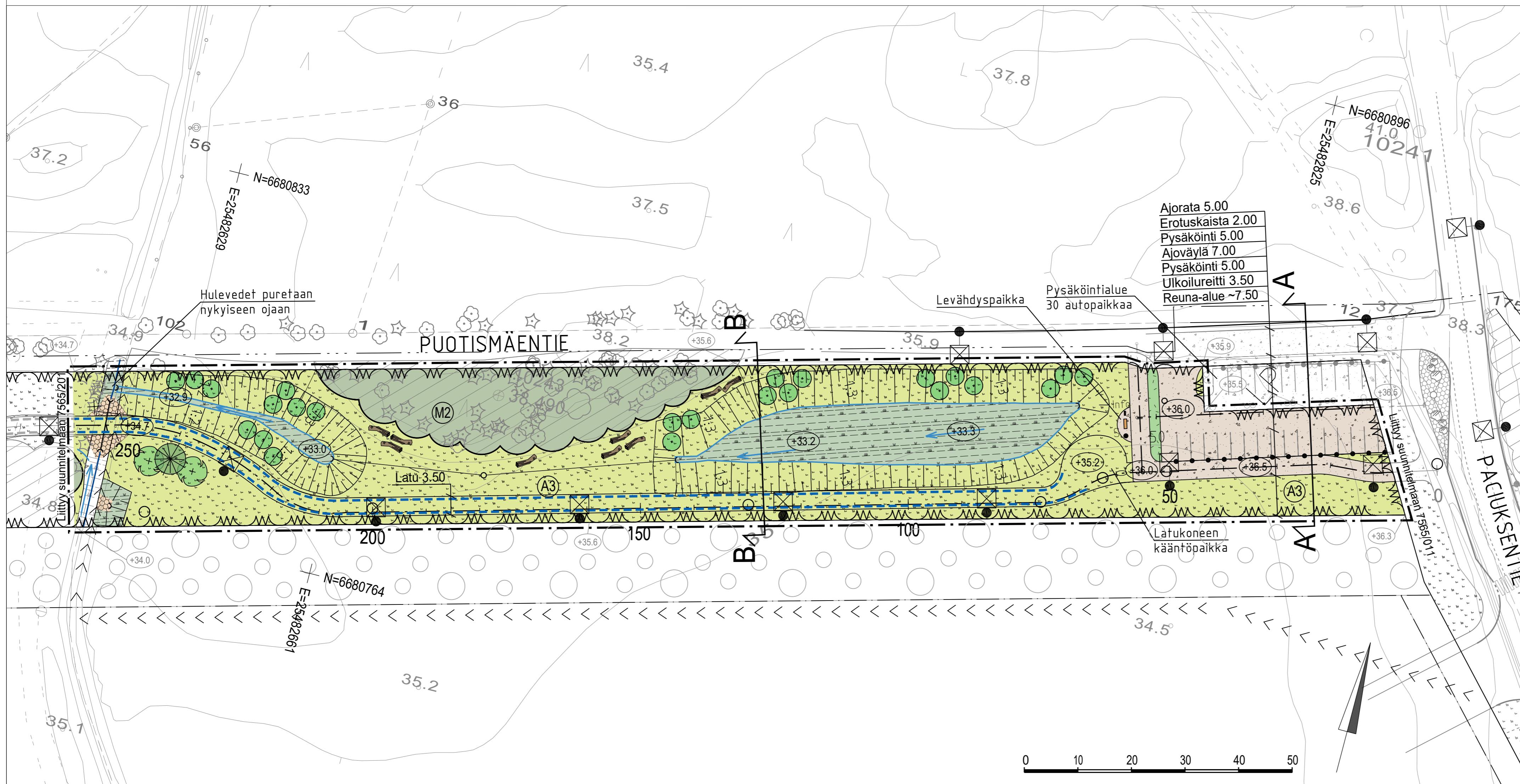
A3 Maisemaniitty  
4509 m<sup>2</sup>

M2 Lähimetsät  
1028

### ASEMAKAAVAMERKINNÄT

⤴  
⤴  
⤴  
Tulvareitti, jonka yhteyteen saa rakentaa hulevesien avouomaisia viivytyspainanteita tai biosuodatusalueita.

Poikkileikkaukset on esitetty piirustuksessa nro. 7565/206.



	ESPOON KAUPUNKI KAUPUNKITEKNIKAN KESKUS	ESBO STAD STADSTEKNIKCENTRALLEN	SUUNN. 15.12.2023 Leena Ihalainen
	ALUE HEPOKORVENKALLIO	KAUP.OSA HÖGNÄS	TARK. 18.12.2023 Salla Hänninen
NIMI HÄSTÄNGENINLAITA PUOTISMÄENTIE LATU PLV 0-260			KALEN. 16L
AIHE PUISTO			MOKAVA 1:500
PIIR. LAJI PUISTOSUUNNITELMA			HOIKORJÄRJ. ETRS-GK25 KORKEUSJÄRJ. N2000
			NRO 7565/200
	HSY:n vesihuolto PL 100 00066 HSY p.(09) 15611	NRO	REV.HYV. REV.TARK. HYV. TARK.
GT SUUNN. TARK.	GEOTENNIKKI- YKSIKKÖ	NRO	NRO RAMBOLL 13.12.2023 SUUNN. Minttu Kymäläinen TARK. Maria Hankala