

CLEANTECH GARDEN
RUUKINTIE 10
17.08.2023

JAAKKOLA
A R K K I T E H D I T



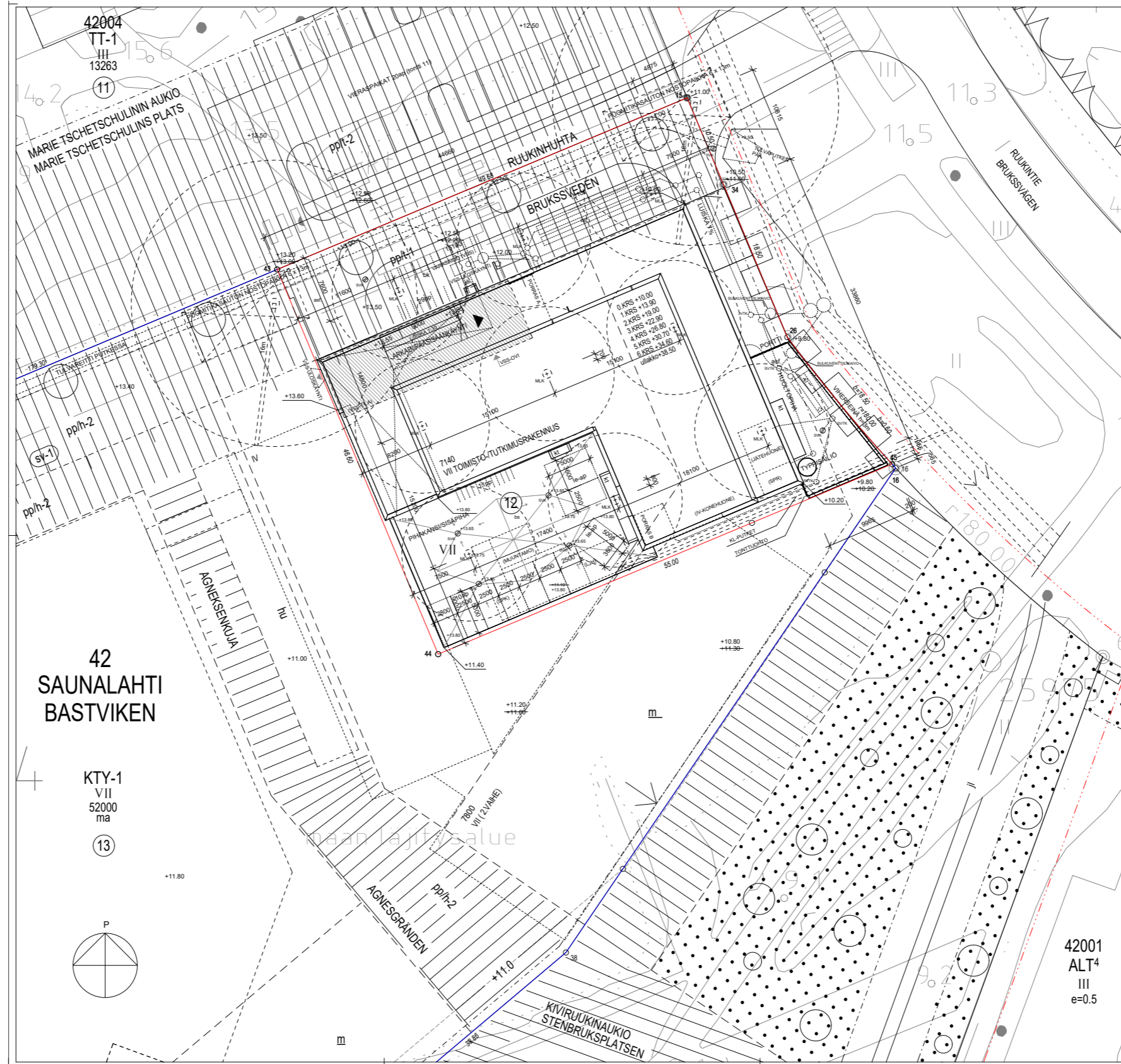


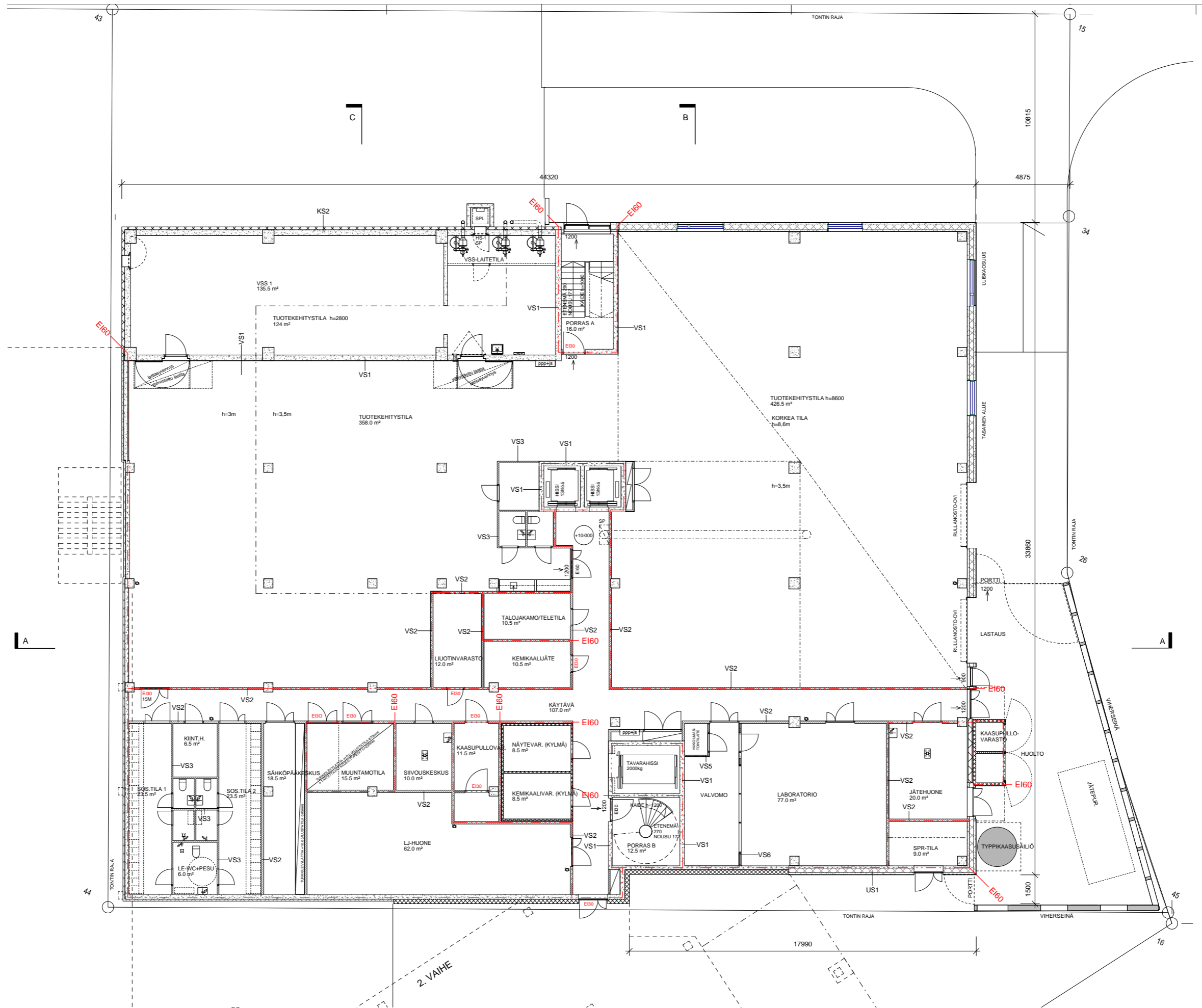
CLEANTECH GARDEN
17.08.2023
ILMAKUVA KOILLISESTA

JAAKKOLA
ARKKITEHDIT



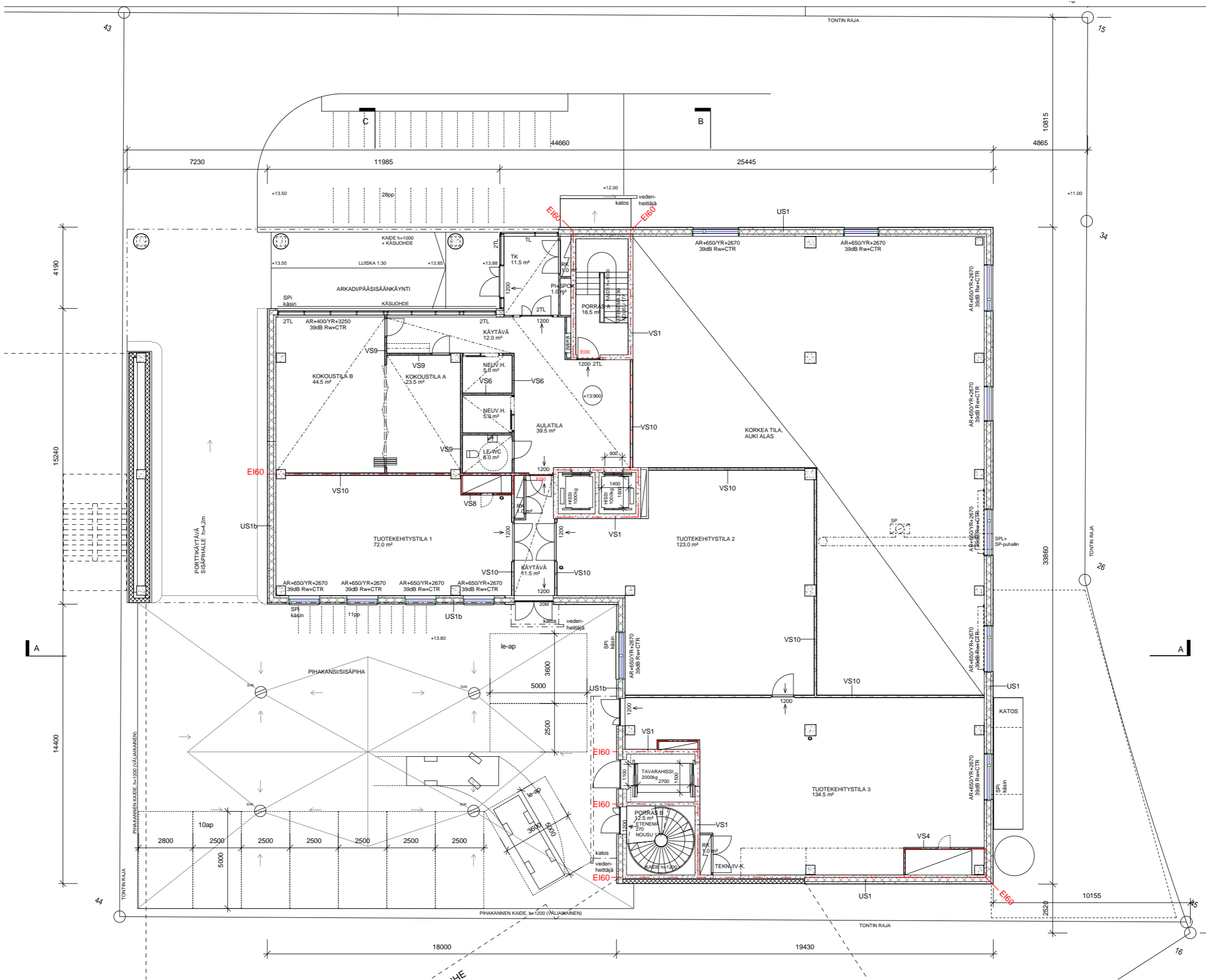






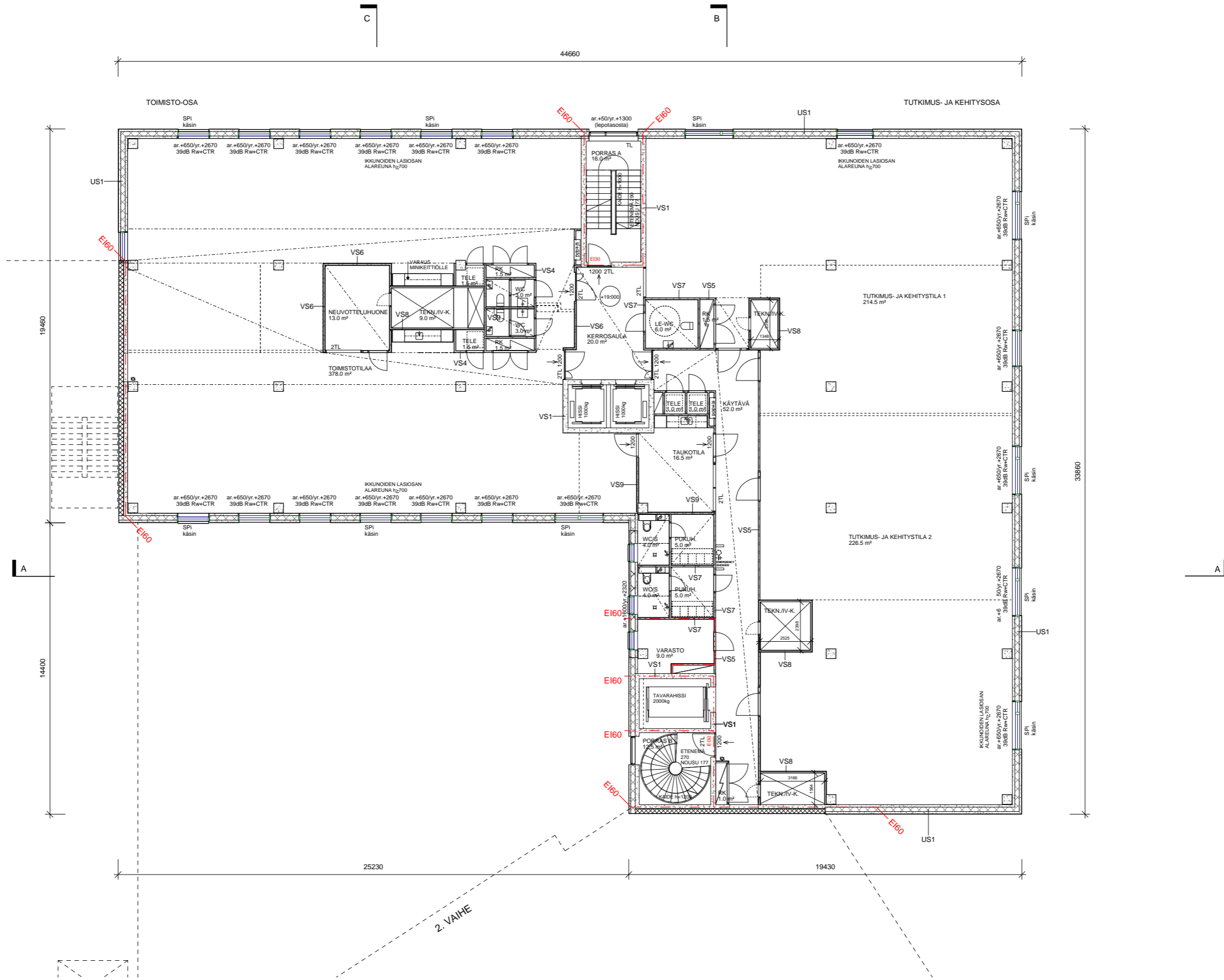
CLEANTECH GARDEN
 17.08.2023
 POHJAPIIRUSTUS 0. KERROS 1:200



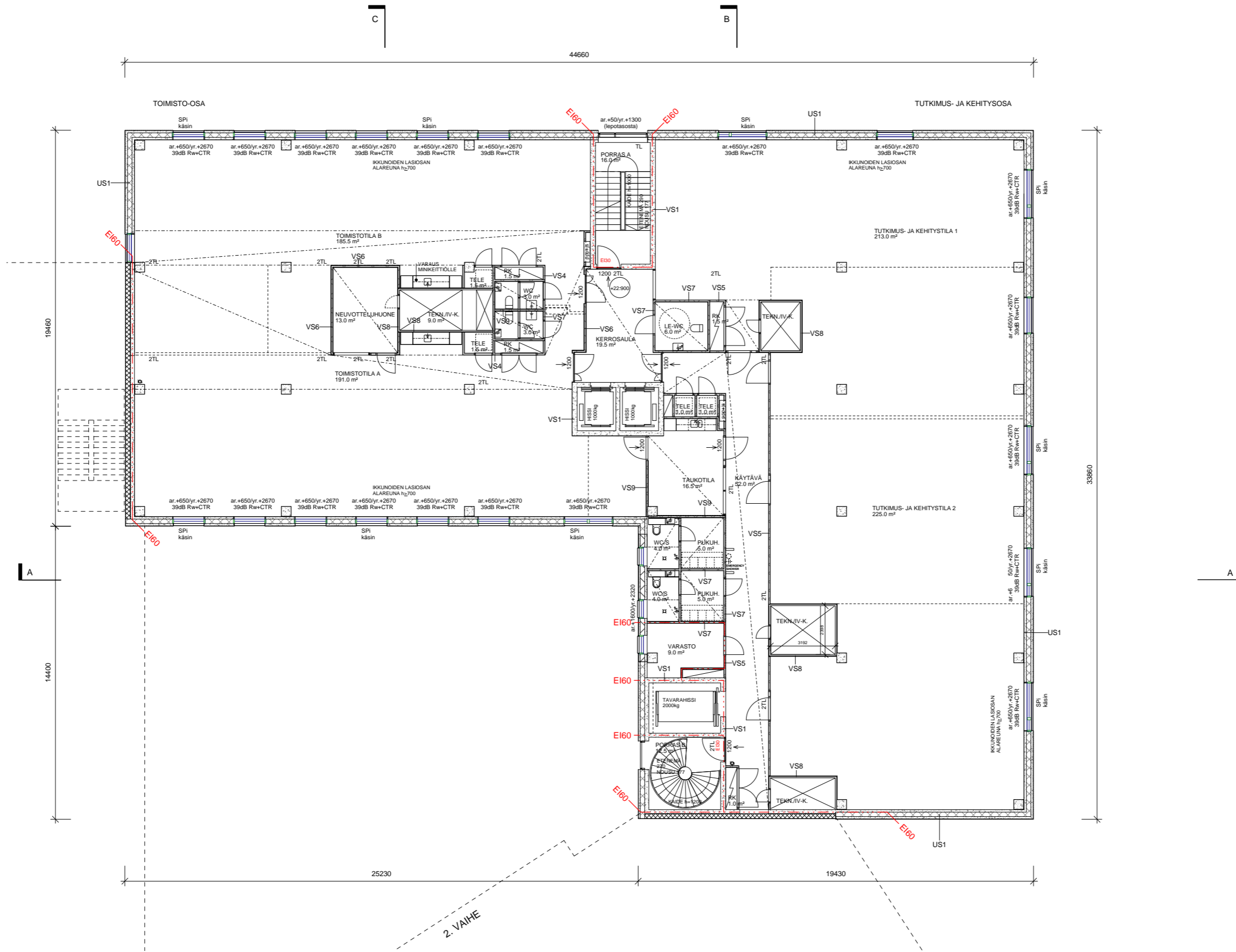


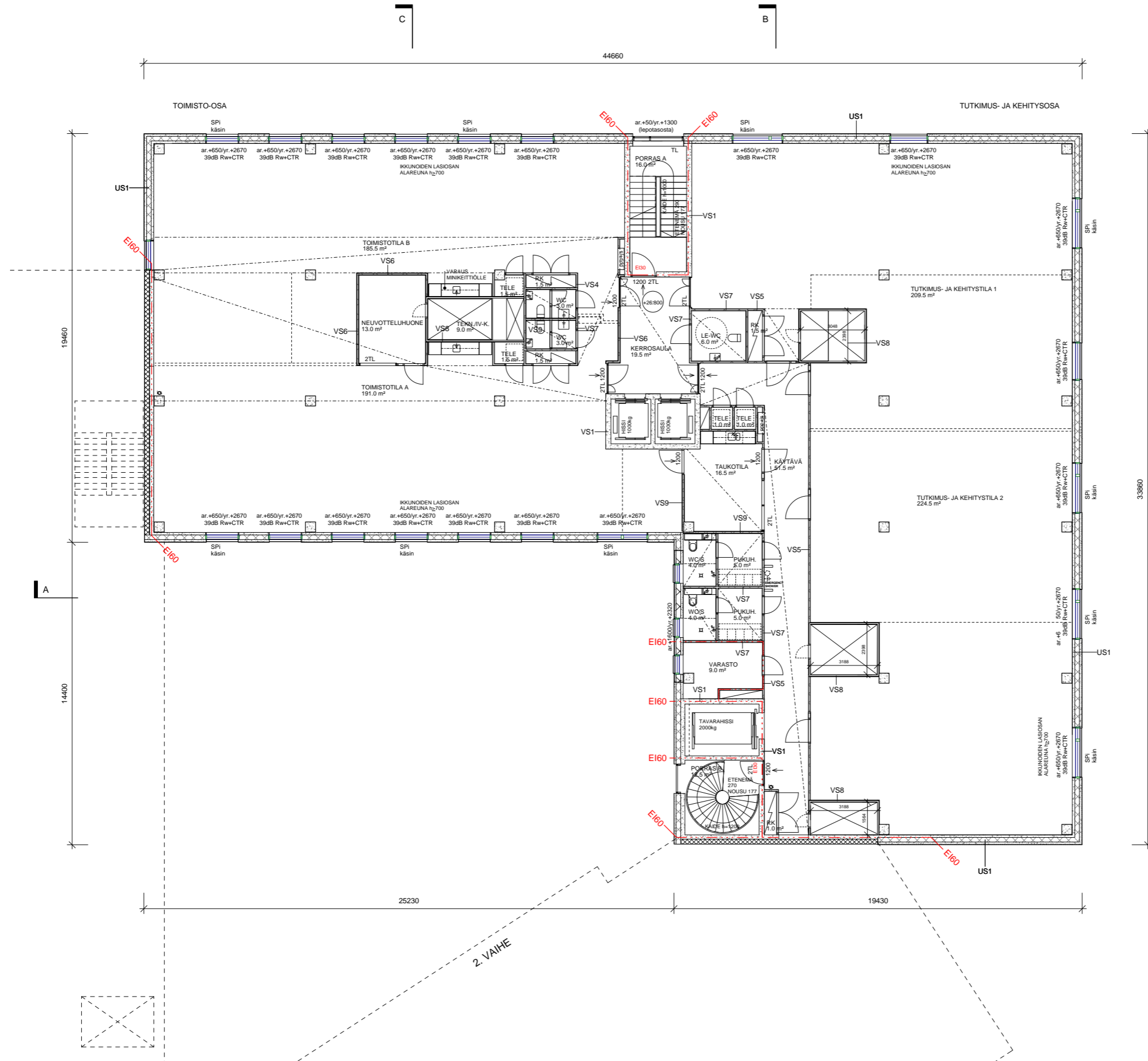
CLEANTECH GARDEN
 17.08.2023
 POHJAPIIRUSTUS 1. KERROS 1:200

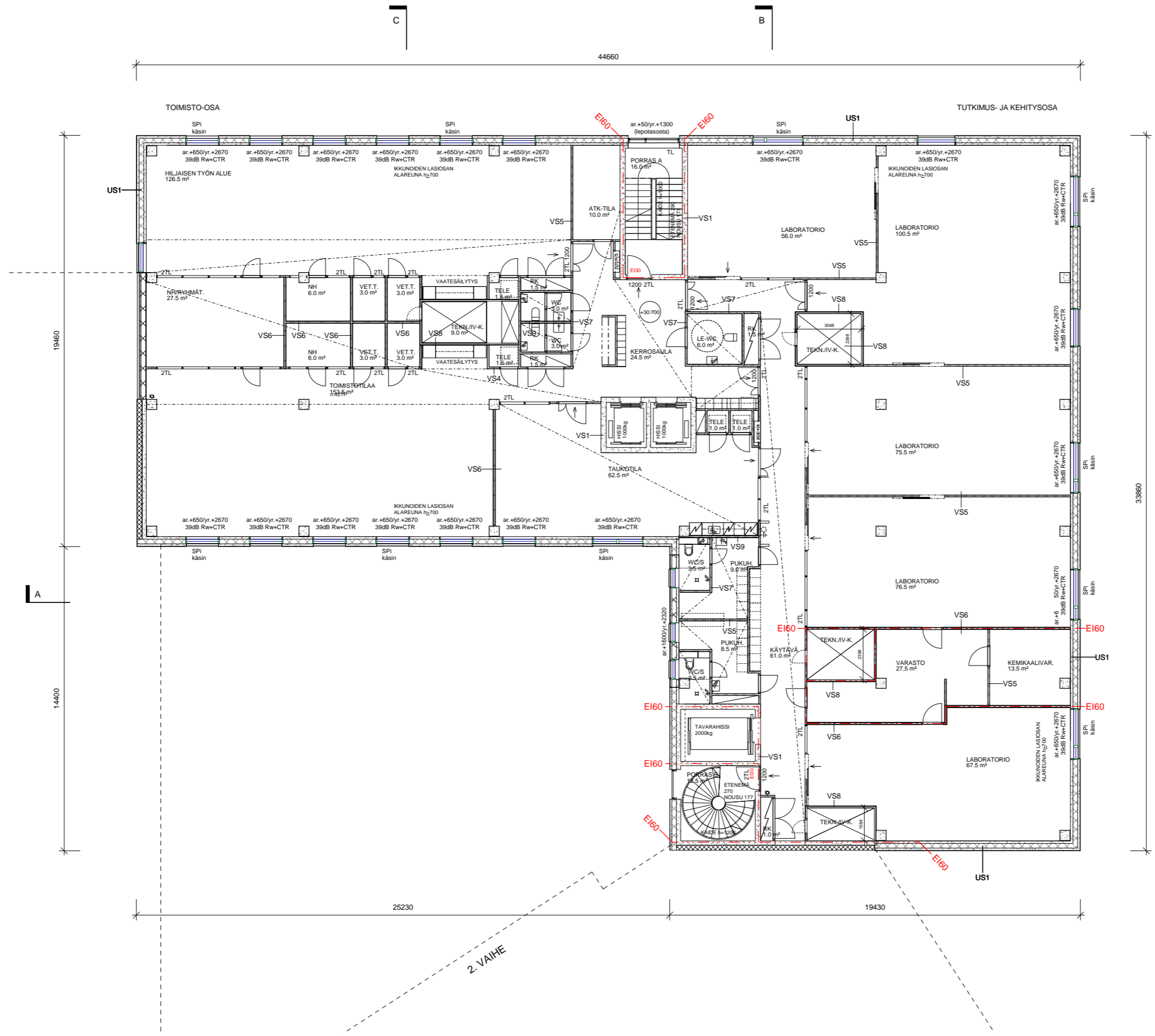




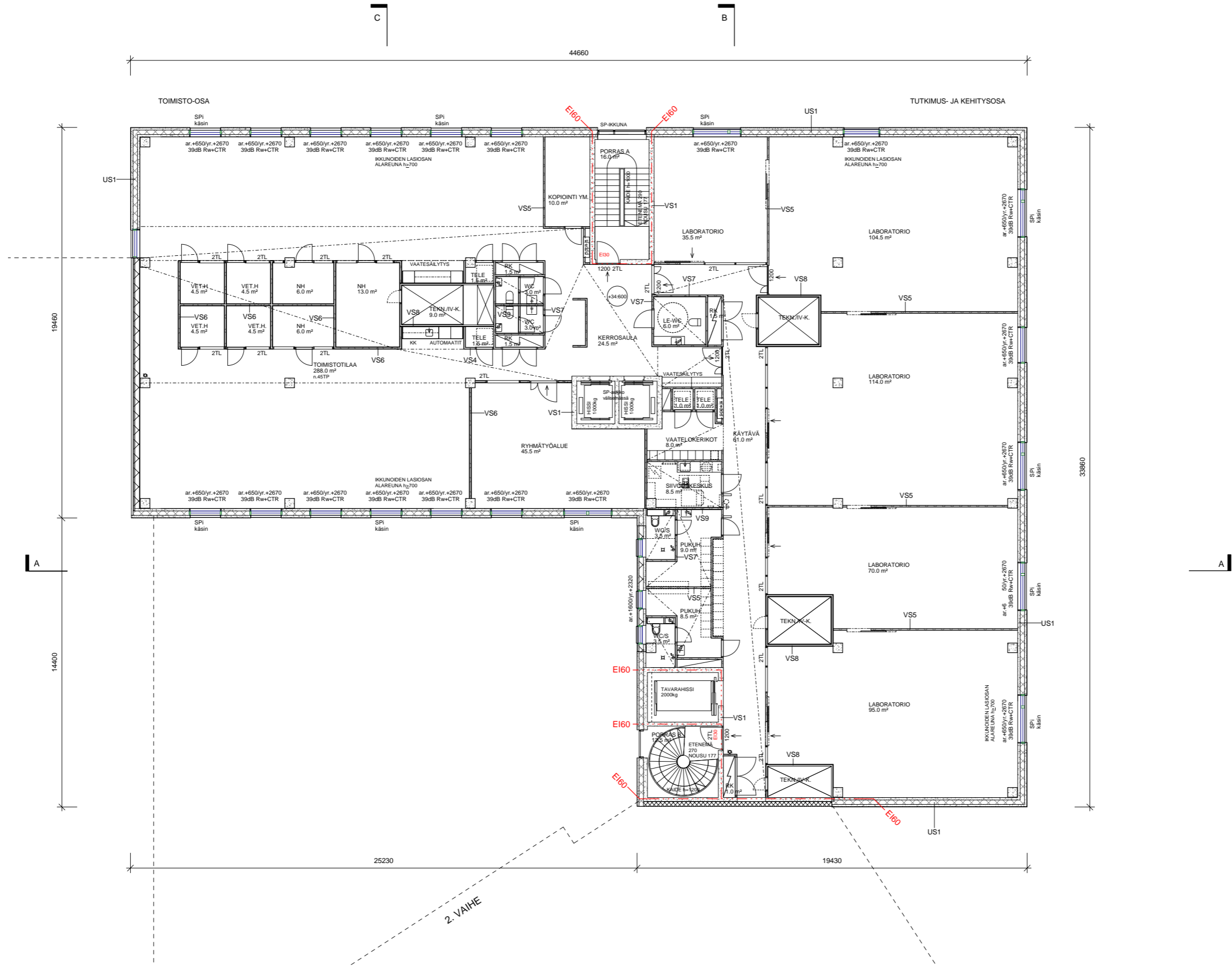
2. VAIHE



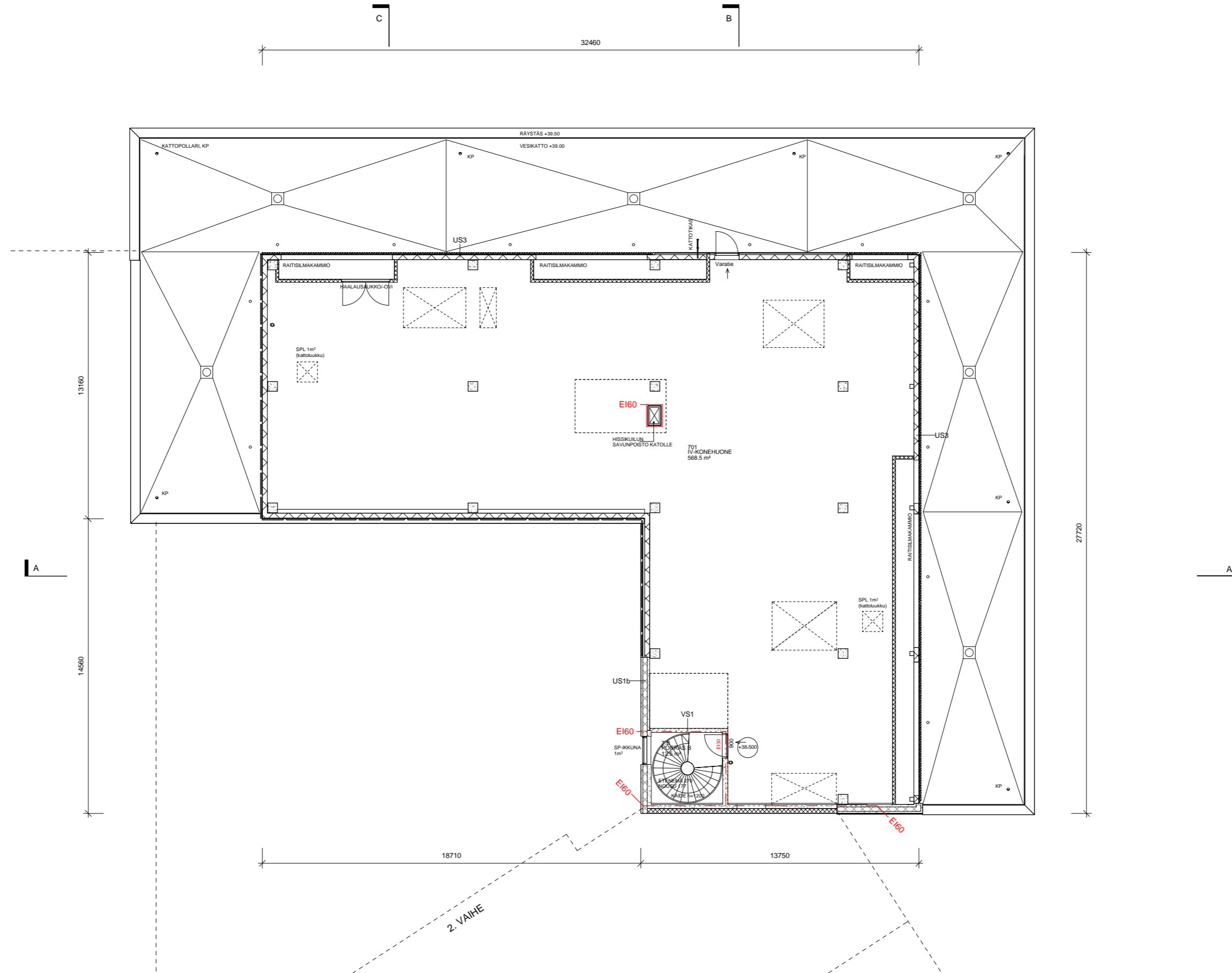




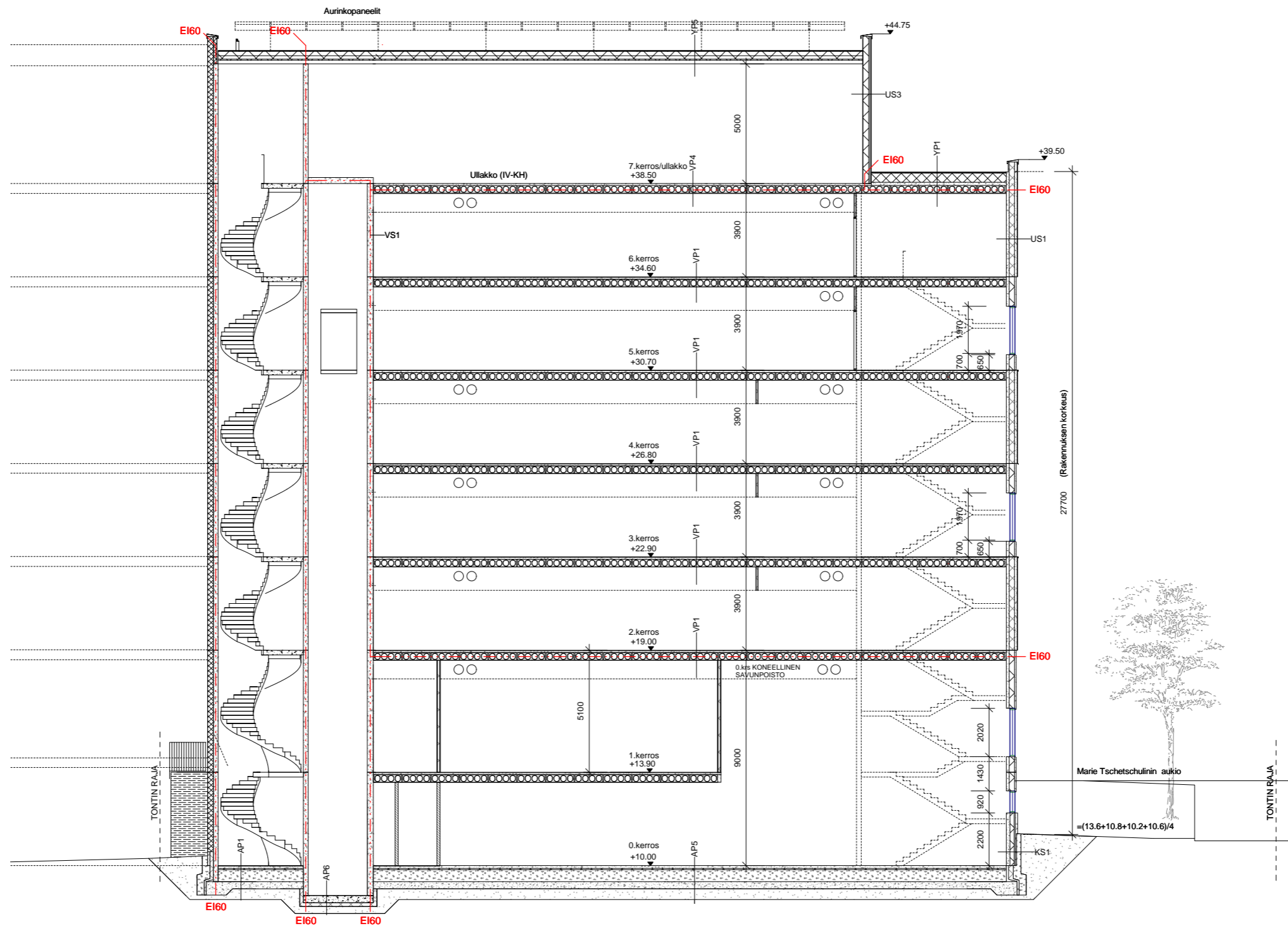
2. VAIHE

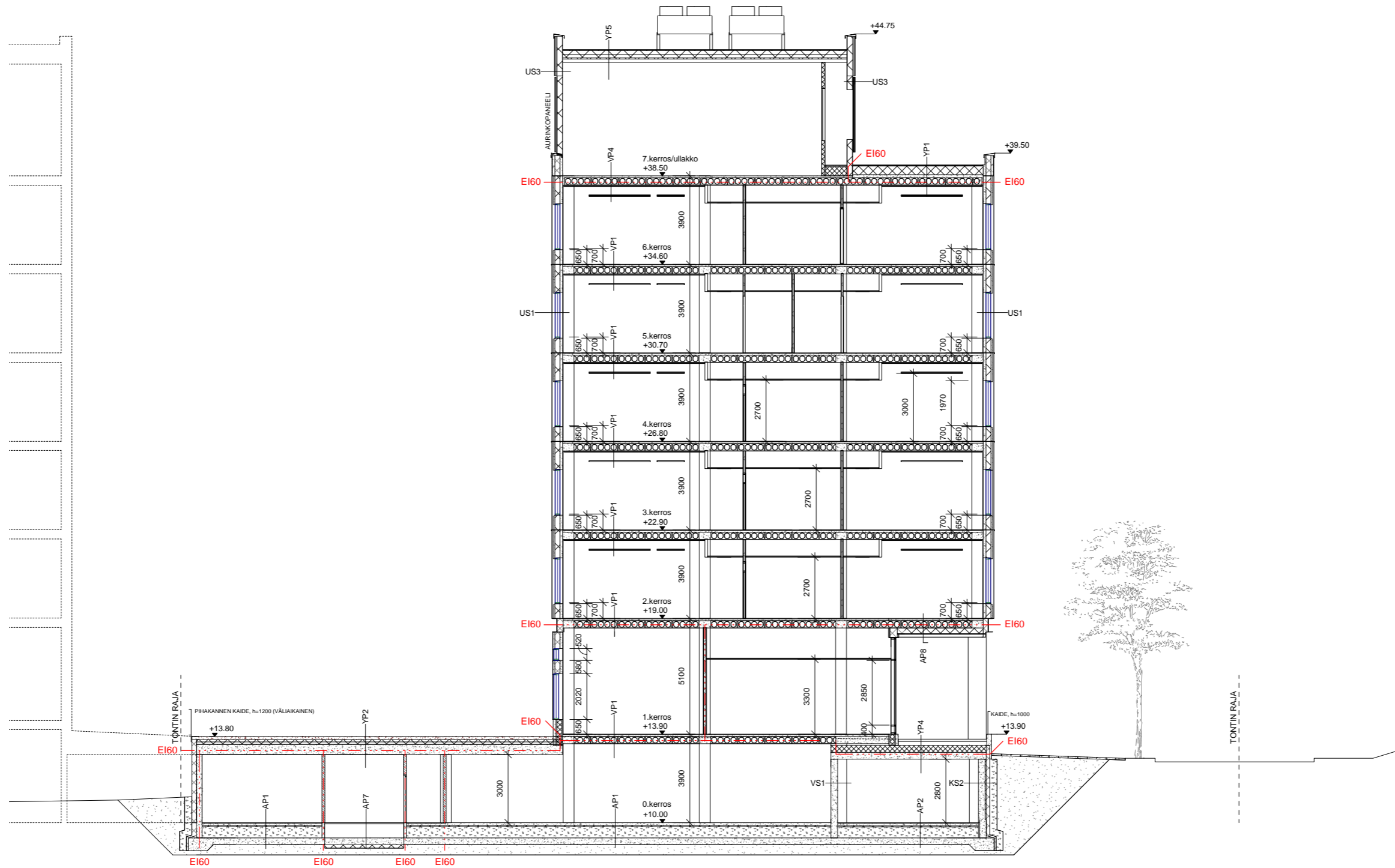


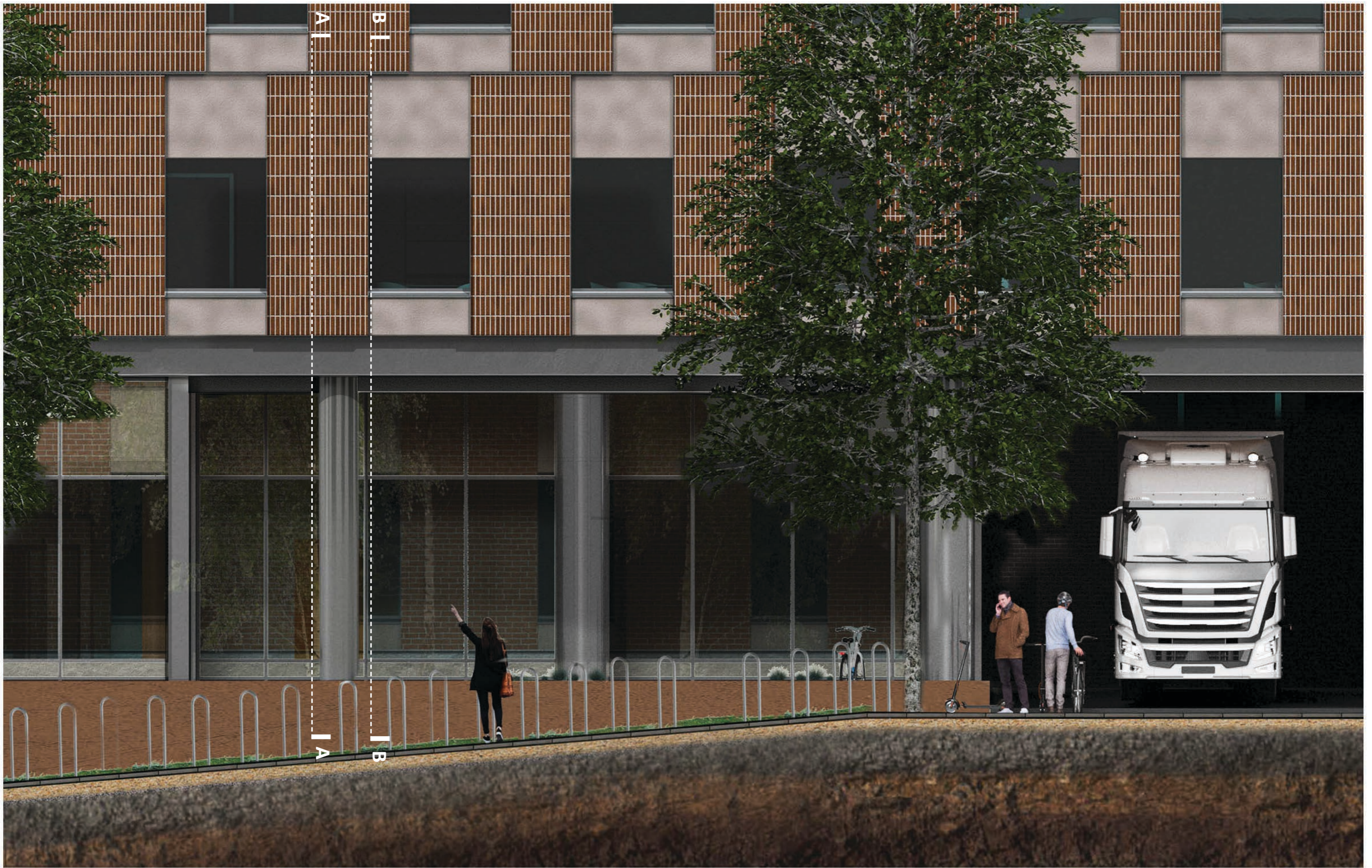
2. VAIHE



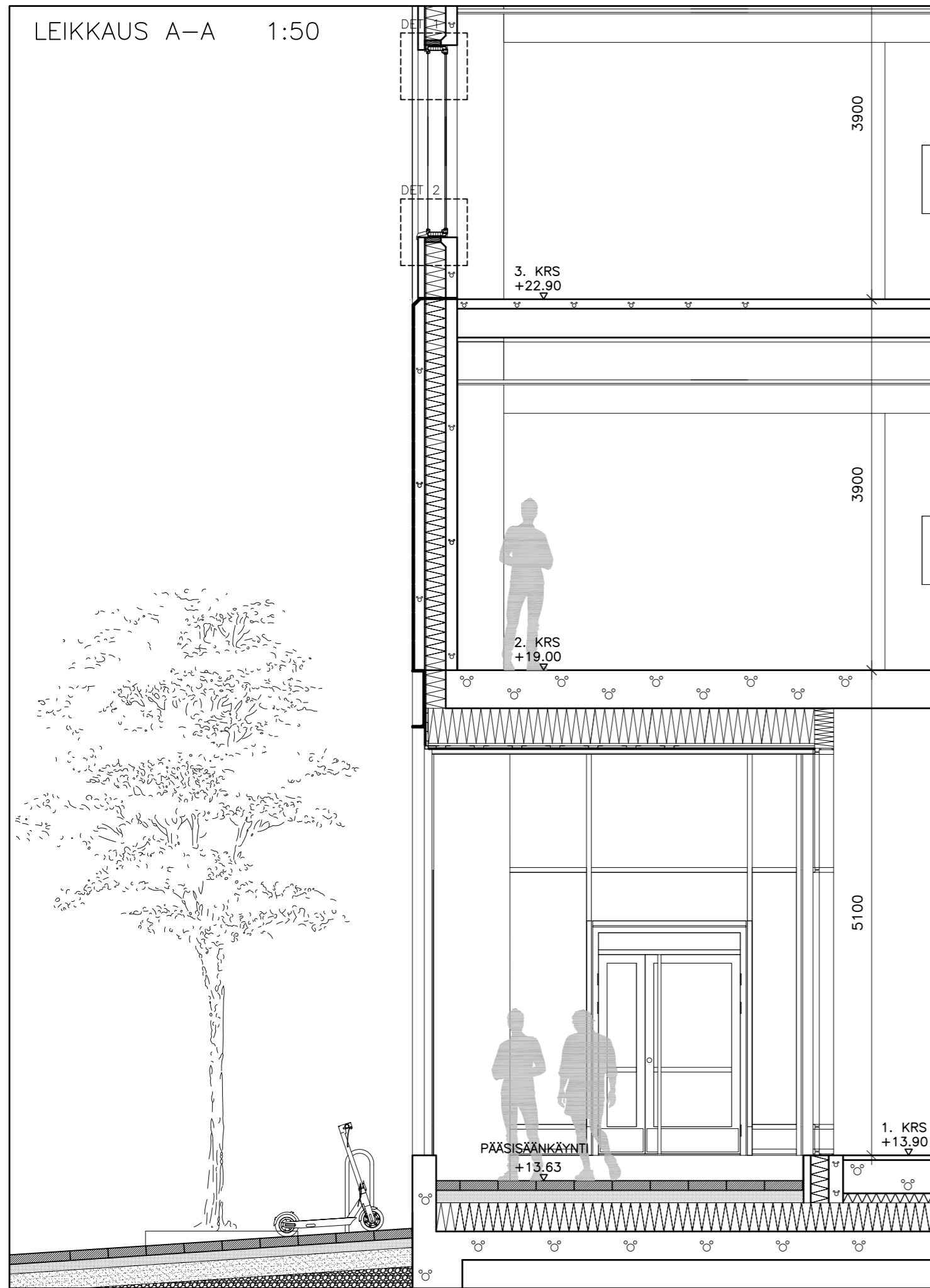








LEIKKAUS A-A 1:50

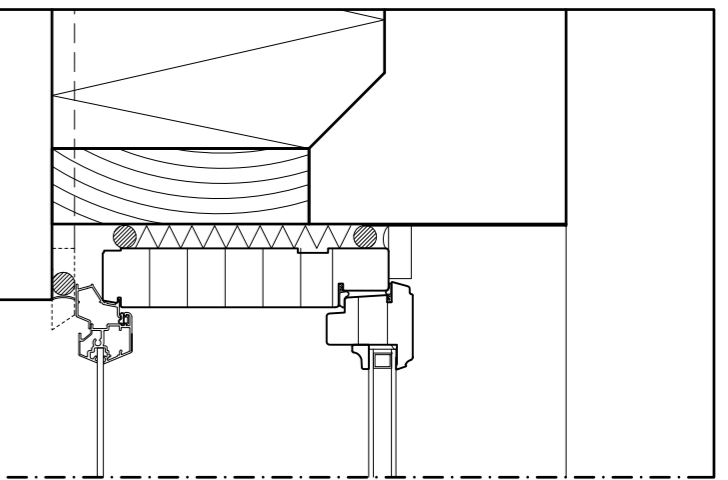


DETALJI 1 1:5

KUULTOVÄRJÄTTY BETONI

ULKOKUORI IKKUNAN PUITTEEN YLI

50



DETALJI 2 1:5

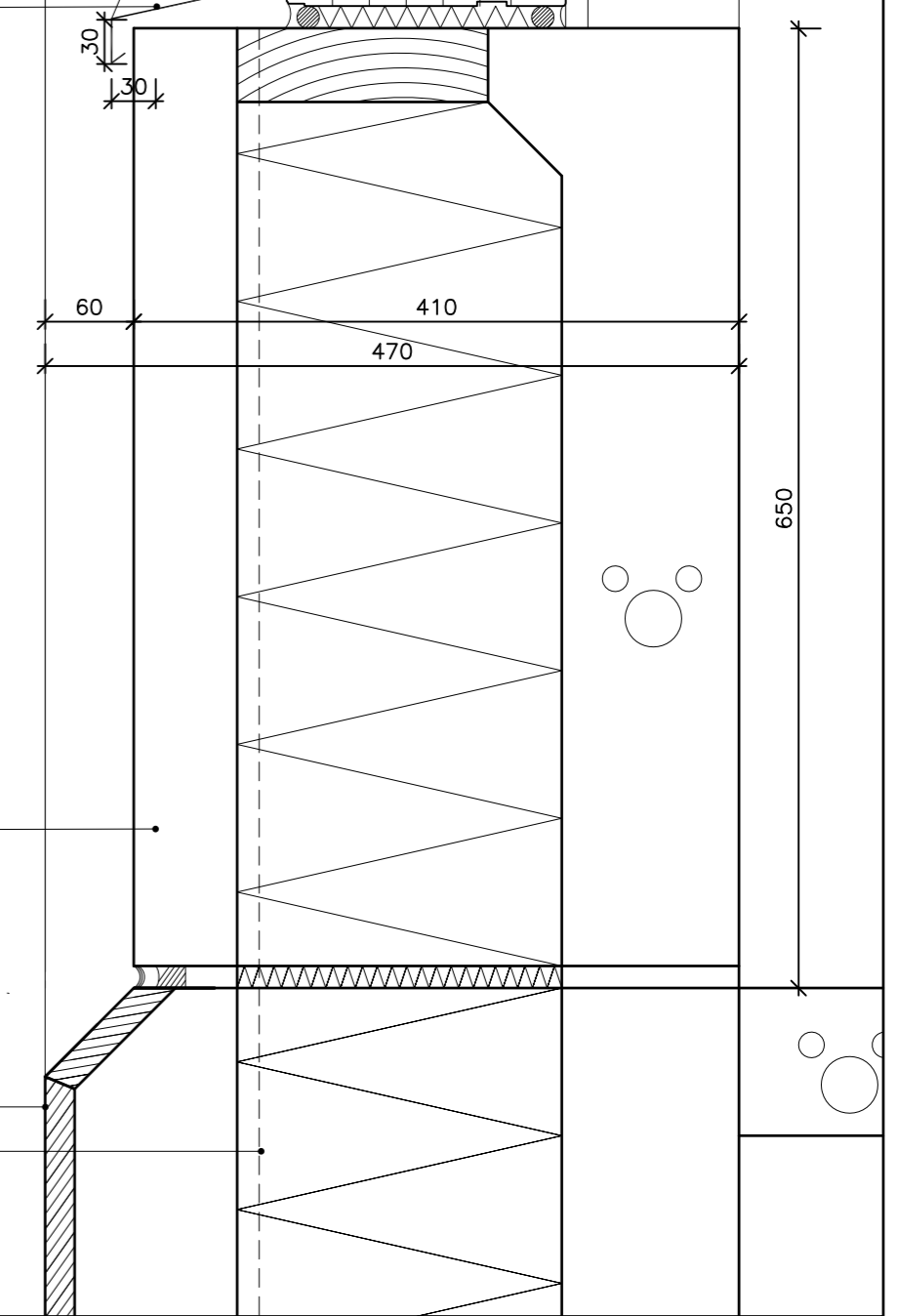
IKKUNAN VESIPELTI

30
30

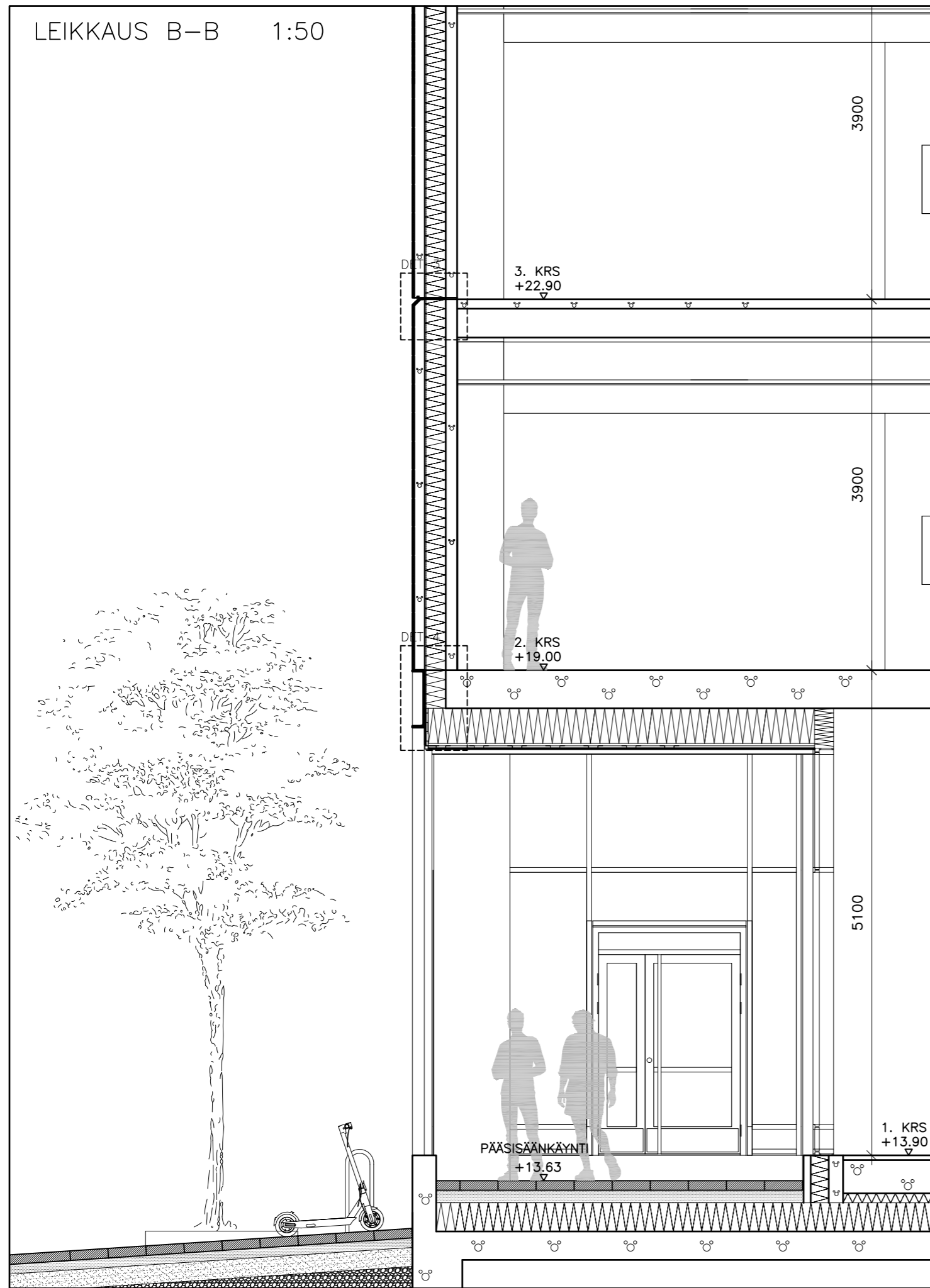
KUULTOVÄRJÄTTY BETONI

TIILILAATTA

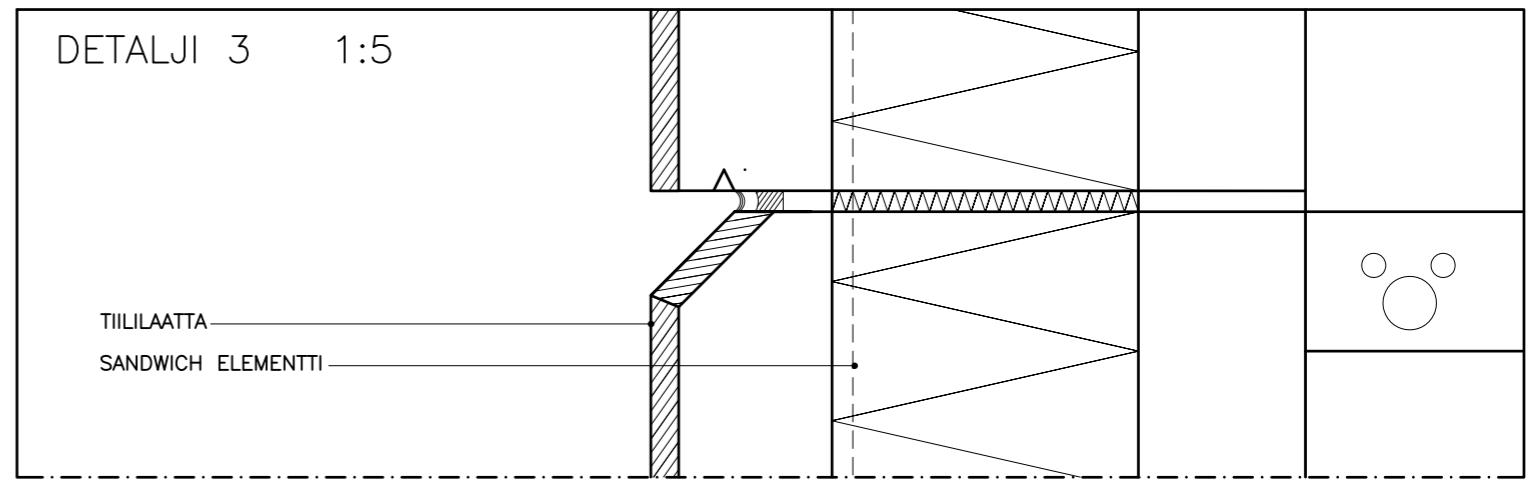
SANDWICH ELEMENTTI



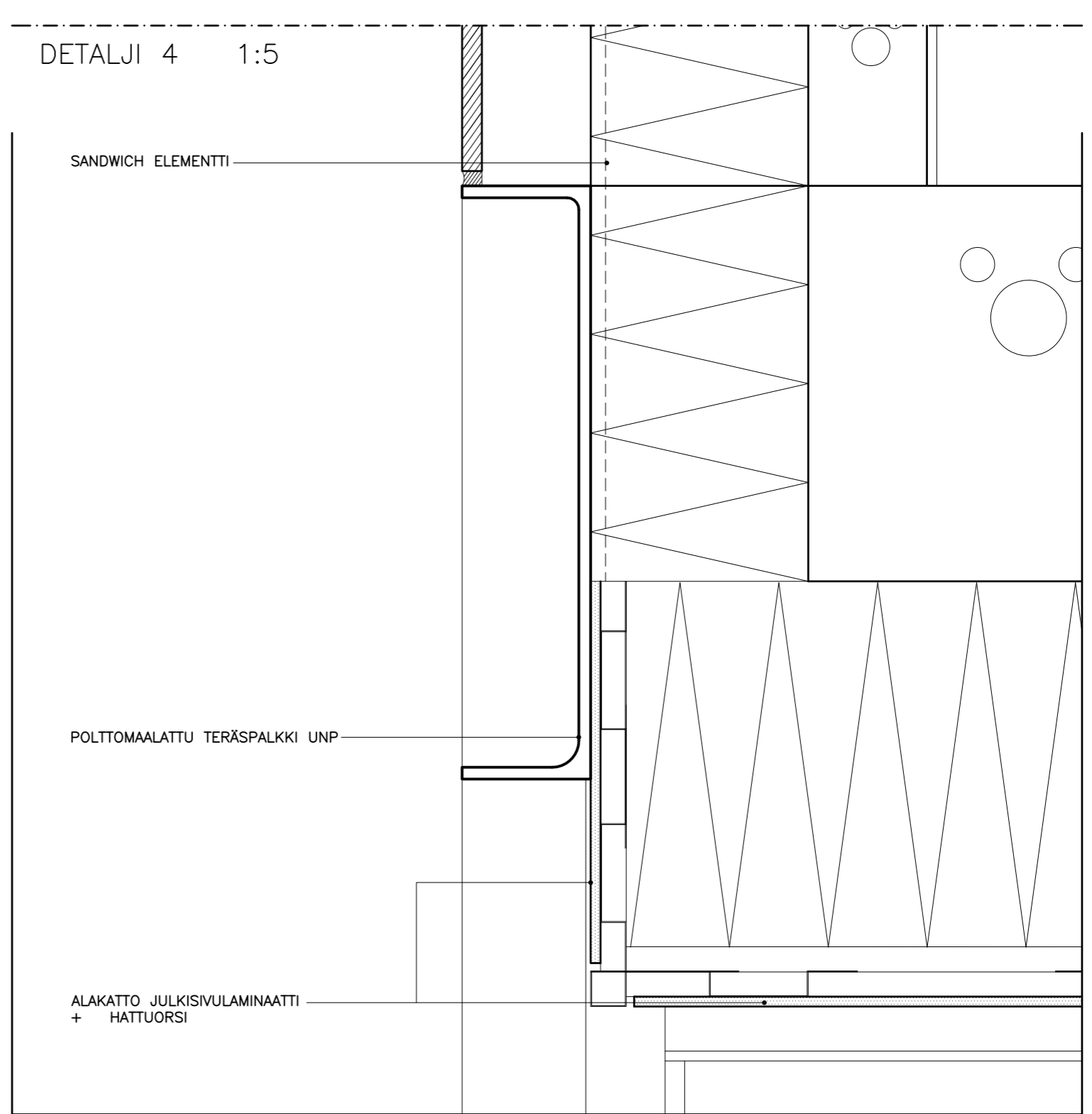
LEIKKAUS B-B 1:50



DETALJI 3 1:5



DETALJI 4 1:5



JULKISIVUMATERIAALIT:

1. TIILILAATTA
 - a. PUNAINEN
 - b. TUMMANRUSKEA
 - c. VAALEAN HARMAA
2. KUULTOVÄRJÄTTY BETONI
 - a. VAALEAN RUSKEA
 - b. URITETTU PINTA, VALKOINEN
3. LASI
 - a. IKKUNA
 - b. JULKISIVULASI
4. TERÄS/TERÄSPELTI
 - a. SINKKITYY
 - b. PINNOITETTU, HARMAA
 - c. PINNOITETTU, KUPARINRUSKEA
5. JULKISIVULEVY, VALKOINEN
6. ALUMIINISÄLE, MAALATTU, TUMMAN HARMAA
7. BETONI, HIENOPESTY PUNARUSKEA
8. VIHARSEINÄ, CORTEN-TERÄSLAATIKOT



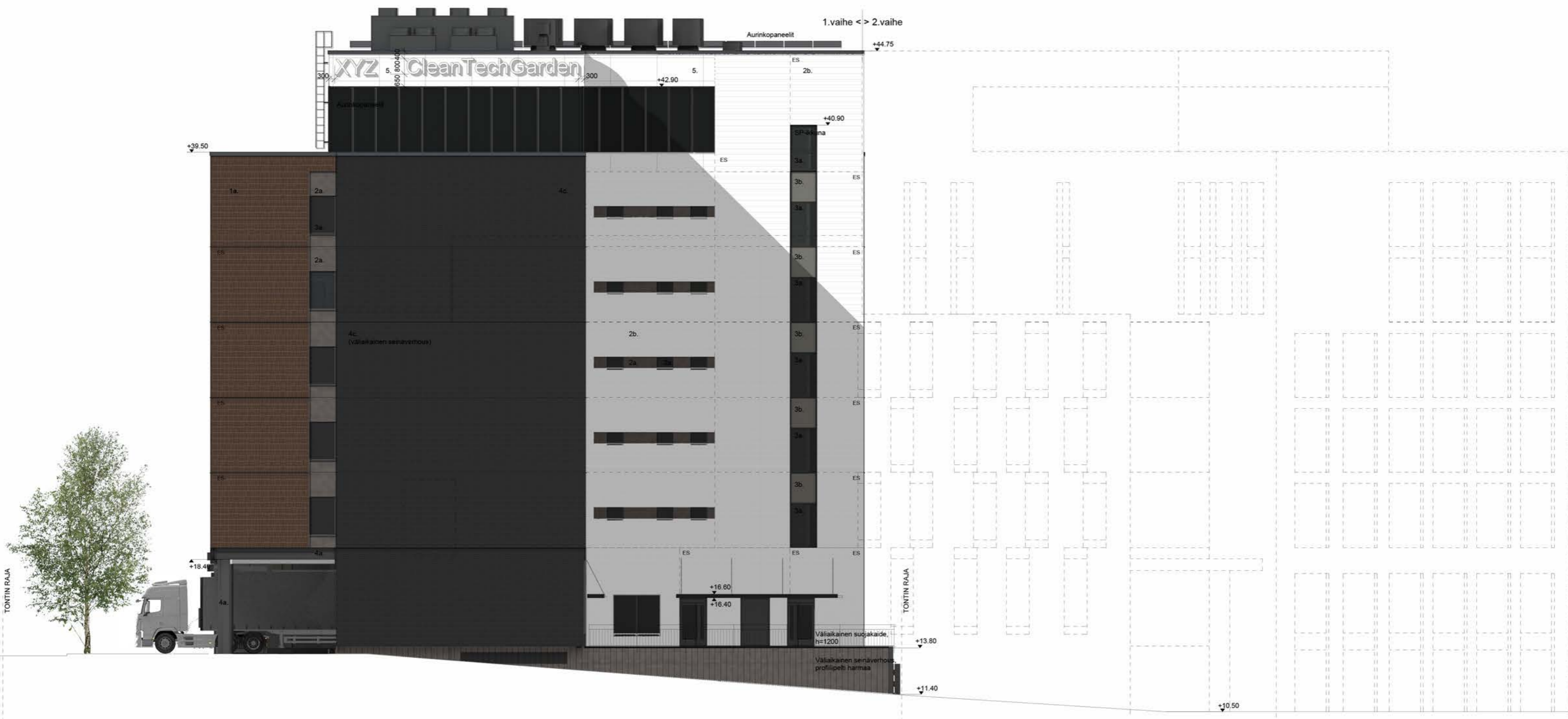
JULKISIVUMATERIAALIT:

1. TIILILAATTA
 - a. PUNAINEN
 - b. TUMMANRUSKEA
 - c. VAALEAN HARMMAA
2. KUULTOVÄRJÄTTY BETONI
 - a. VAALEAN RUSKEA
 - b. URITETTU PINTA, VALKOINEN
3. LASI
 - a. IKKUNA
 - b. JULKISIVULASI
4. TERÄS/TERÄSPELTI
 - a. SINKKITYY
 - b. PINNOITETTU, HARMAA
 - c. PINNOITETTU, KUPARINRUSKEA
5. JULKISIVULEVY, VALKOINEN
6. ALUMIINISÄLE, MAALATTU, TUMMAN HARMMAA
7. BETONI, HIEÑOPESTY PUNARUSKEA
8. VIHHERSEINÄ, CORTEN-TERÄSLAATIKOT



JULKISIVUMATERIAALIT:

1. TIILILAATTA
 - a. PUNAINEN
 - b. TUMMANRUSKEA
 - c. VAALEAN HARMAA
2. KUULTOVÄRJÄTTY BETONI
 - a. VAALEAN RUSKEA
 - b. URITETTU PINTA, VALKOINEN
3. LASI
 - a. IKKUNA
 - b. JULKISIVULASI
4. TERÄS/TERÄSPELTI
 - a. SINKKITYY
 - b. PINNOITETTU, HARMAA
 - c. PINNOITETTU, KUPARINRUSKEA
5. JULKISIVULEVY, VALKOINEN
6. ALUMIINISÄLE, MAALATTU, TUMMAN HARMAA
7. BETONI, HIEHOPESTY PUNARUSKEA
8. VIHHERSEINÄ, CORTEN-TERÄSLAATIKOT



JULKISIVUMATERIAALIT:

1. TIILILAATTA
 - a. PUNAINEN
 - b. TUMMANRUSKEA
 - c. VAALEAN HARMAA
2. KUULTOVÄRJÄTTY BETONI
 - a. VAALEAN RUSKEA
 - b. URITETTU PINTA, VALKOINEN
3. LASI
 - a. IKKUNA
 - b. JULKISIVULASI
4. TERÄS/TERÄSPELTI
 - a. SINKKITYY
 - b. PINNOITETTU, HARMAA
 - c. PINNOITETTU, KUPARINRUSKEA
5. JULKISIVULEVY, VALKOINEN
6. ALUMIINISÄLE, MAALATTU, TUMMAN HARMAA
7. BETONI, HIENOPESTY PUNARUSKEA
8. VIHHERSEINÄ, CORTEN-TERÄSLAATIKOT

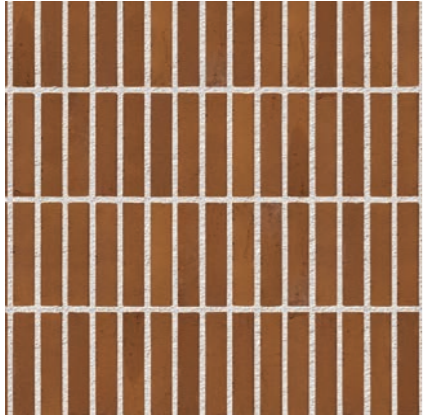


CLEAN TECH GARDEN 2.VAIHE

CLEAN TECH GARDEN 1.VAIHE

VTT BIORUUKKI LAAJENNUS

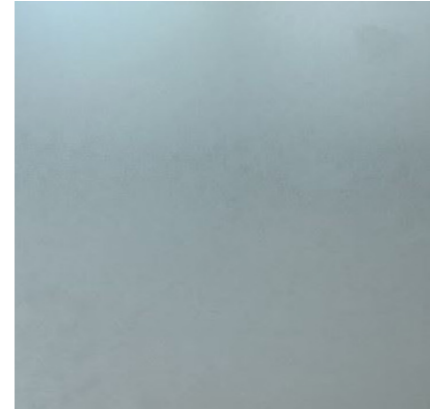




1. TIILILAATTA
a. Punaisenkirjava tiili



2. KUULTOVÄRJÄTTY BETONI
a. Vaalean ruskea



4. TERÄS/TERÄSPELTI
a. Sinkitty



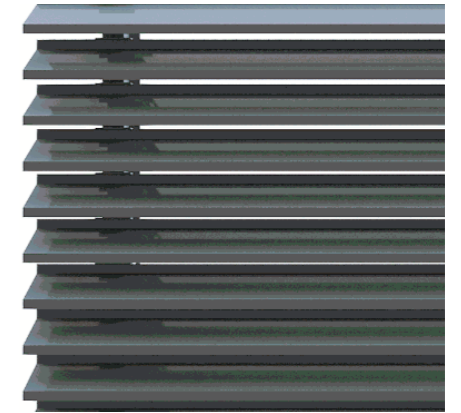
5. JULKISIVULEVY
Valkoinen



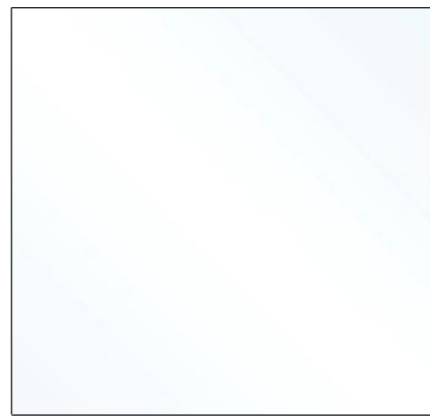
2. KUULTOVÄRJÄTTY BETONI
b. Uritettu pinta, valkoinen



4. TERÄS/TERÄSPELTI
b. Pinnnoitettu harmaa



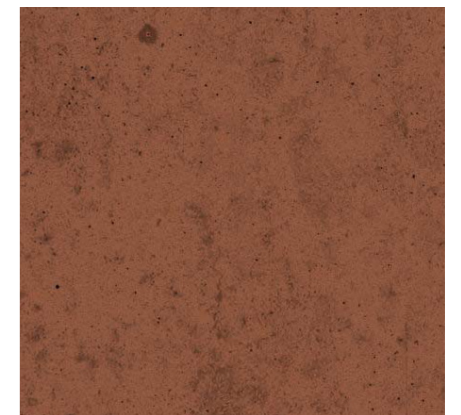
6. ALUMIINISÄLE
Maalattu, tumman harmaa



3. LASI
a. Ikkuna, kirkas
b. Julkisivulasij, kirkas



4. TERÄS/TERÄSPELTI
c. Pinnnoitettu, Kuparinruskea



7. BETONI
Hienopesty, punaruskea



CLEANTECH GARDEN
17.08.2023
ILMAKUVA ETELÄSTÄ

JAAKKOLA
ARKKITEHDIT





1. VAIHE





CLEANTECH GARDEN
17.08.2023
HAVAINNEKUVA SISÄPIHALTA

Hankkeen osoite ja rakennus:

CleanTechGarden, 1. vaihe, Ruukintie 10

Tekijä (rakennussuunnittelija) ja päivämäärä:

Kai Rajakallio arkkitehti SAFA, 22.05.2023

Pinta-alataulukko täytetään rakennuskohtaisesti eritellen pääkäyttötarkoituksen mukainen kerrosala, asemakaavan sallima lisäkerrosala ja MRL 115 §:n sallima lisäkerrosala (huom. ei koske ennen vuotta 2000 hyväksytyjä kaavoja*).

Taulukko räätälöidään asemakaavan pääkäyttötarkoituksen mukaisen (A-C) ja asemakaavan sallimien lisärakennusoikeuksien mukaiseksi (E-G). Sarakkeet A-C ja E-G nimetään sanatarkasti asemakaavaa siteeraten.

Kohdat H-K käsittävät MRL:n muutoksen 812 / 2017 115 §:n mukaisen rakennusoikeuden lisäksi sallittavan kerrosalan.

Taulukon yhteyteen liitetään kerrosalakaaviot kaikista erilaisista kerroksista, kellarista ja ullakosta käyttötarkoituksineen taulukon värisävyjä käyttäen.

	Pääkäyttötarkoituksen mukainen kerrosala (kem2)			Lisäkerrosala (kem2)							Kerrosala yht.	Kokonaisala yht.			
	A	B	C	Asemakaavan sallima (E, F, G)			MRL 115 § :n sallima (H, I, J, K) (vain 1.1.2000 jälkeen hyväksytyt kaavat*)								
				D	E	F	G	H	I	J			K	L	M
	Pääkäyttötark. muk. kem2	Muu sallittu kem2 (-)	Muu sallittu kem2 (-)	Rakennus-oikeudellinen kem2 yhteensä (A+B+C)	Lisäkerros-ala (E)	Lisäkerros-ala (F)		US yli 250 mm, VS yli 200 mm	VSS kem2	Talotekn. kuilut ja hormit kem2	Yleis. til. avaut. tekn. tila kem2	Lisäkerrosala yht. (E - K)	Kerrosala yhteensä kem2	Muu ala (esim. kellari, ullakko) m2	Kokonaisala yhteensä m2
0. kerros	1181			1181	155			33	151	2	11	352	1533		1533
1. kerros	599			599				33		11		44	643		643
2. kerros	1085			1085				35		28		63	1148		1148
3. kerros	1081			1081				35		32		67	1148		1148
4. kerros	1078			1078				35		35		70	1148		1148
5. kerros	1078			1078				35		35		70	1148		1148
6. kerros	1078			1078				35		35		70	1148		1148
ullakko				0								0	0	624	624
YHTEENSÄ	7180	0	0	7180	155	0	0	241	151	178	11	736	7916	624	8540
Asemakaavan sallima rakennusoikeus				7460											
Erotus				280											

- Selitteet
- A: Asemakaavan pääkäyttötarkoituksen mukainen kerrosala
 - B: Muu sallittu/veloitettu pääkäyttötarkoituksen mukainen kerrosala
 - C: Muu sallittu/veloitettu pääkäyttötarkoituksen mukainen kerrosala
 - D: Yhteensä A+B+C = Rakennusoikeudellinen kerrosala (vrt. Lupapiste, Trimble) = Pääkäyttötarkoituksen mukainen kerrosala
 - E: Asemakaavan sallima lisäkerrosala: 2§ >jätehuollon tilat, energiahuollon tilat ja alueen sähköjakelun vaatimat muuntamotilat, pysäköintitilat, polkupyörän säilytystilat, väestönsuojatilat
 - F: Asemakaavan sallima lisäkerrosala: 2§ > kellarikerrokseen sijoittuvat pääkäyttötarkoituksen mukaiset tilat
 - G: Asemakaavan sallima lisäkerrosala: -
 - H: Seinänpaksuuden (ulkoseinä yli 250 mm ja huoneistoa rajaava väliseinä yli 200 mm) ylittävän osan kerrosala
 - I: Väestönsuojan kerrosala
 - J: Taloteknisten järjestelmien edellyttämien kuilujen ja hormien kerrosala
 - K: Yleisiin tiloihin avautuvan teknisen tilan kerrosala
 - L: Yhteensä E-K
 - M: Rakennuksen kerrosala yhteensä
 - N: Muu kuin kerrosalaan laskettava kokonaisala (esim. kellari, ullakko)
 - O: Rakennuksen kokonaisala yhteensä

*) Siirtymäsäännöksestä (MRL 217 §) johtuen, MRL 115 §:n mukaiset kerrosalan ylitykset eivät koske ennen vuotta 2000 hyväksytyjä asemakaavoja.

Hankkeen rakennusoikeutta ja käyttötarkoitusta koskevat asemakaavamääräykset (sekä mahdollistavat että velvoittavat) sanatarkasti asemakaavaa siteeraten: