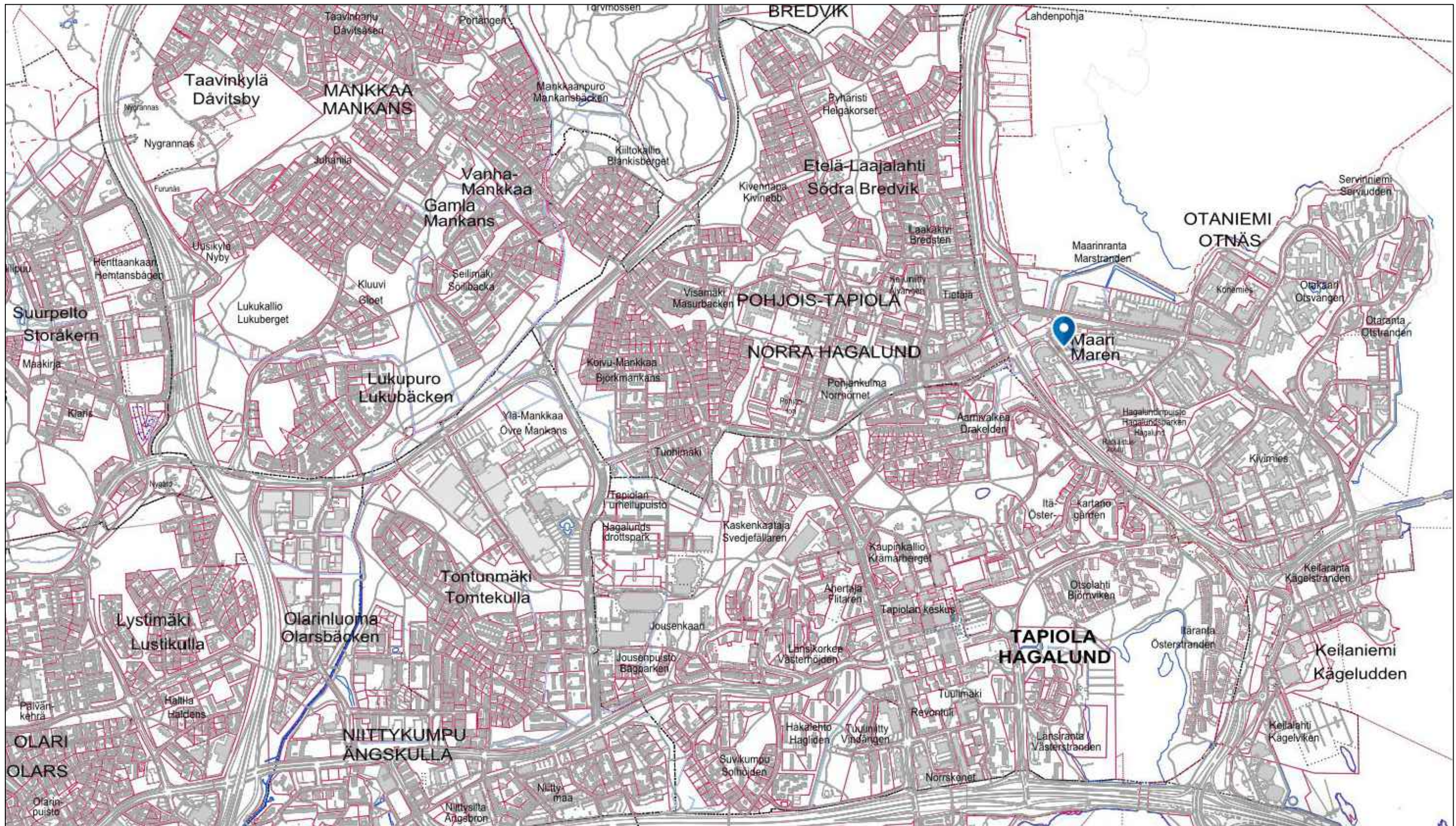


TECHNOPOLIS

OTANIEMI INNOPOLI 4
RAKENNUSVAIHE 3
Katunäkymä Tekniikantie

HELSINKI

14.6.2023



TECHNOPOLIS

OTANIEMI INNOPOLI 4
RAKENNUSVAIHE 3
Sijainti Espoossa



HELSINKI

14.6.2023



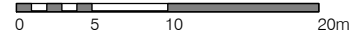
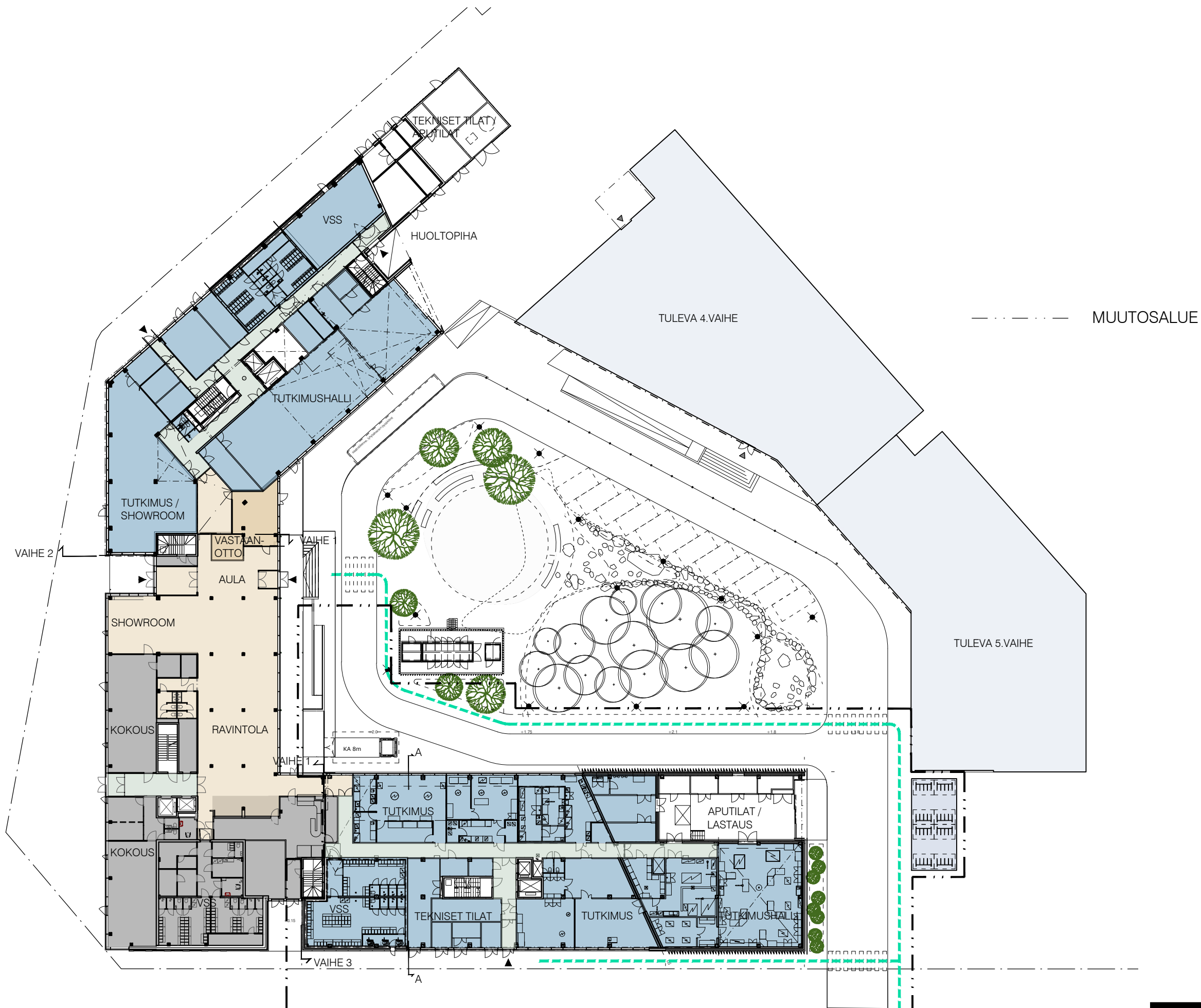
----- MUUTOSALUE

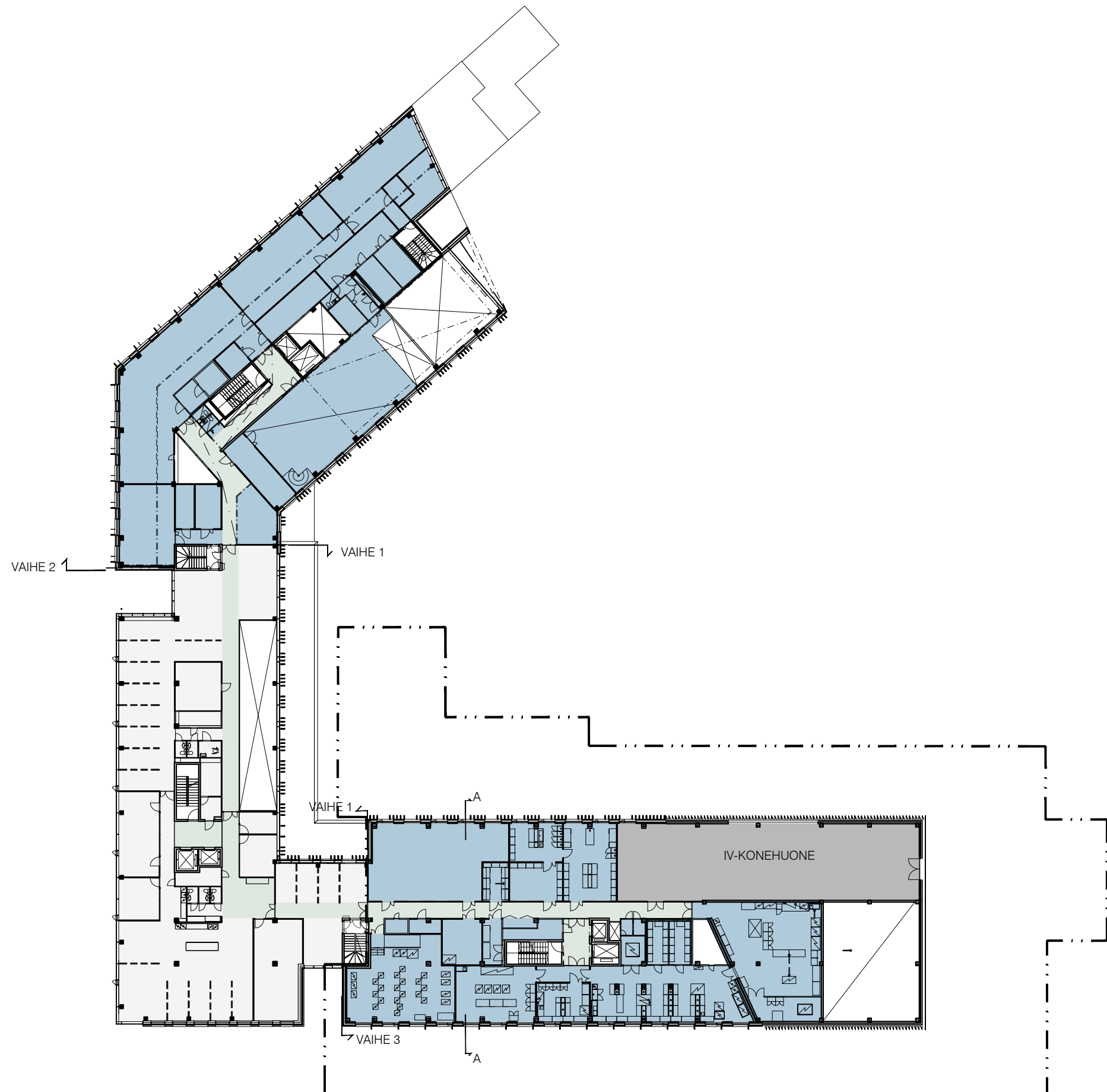
TECHNOPOLIS

OTANIEMI INNOPOLI 4
RAKENNUSVAIHE 3



ASEMPIIRROS 1:750
HELSINKI 14.6.2023





- TUTKIMUSTILAT
- TOIMISTOTILAT
- MUUTOSALUE

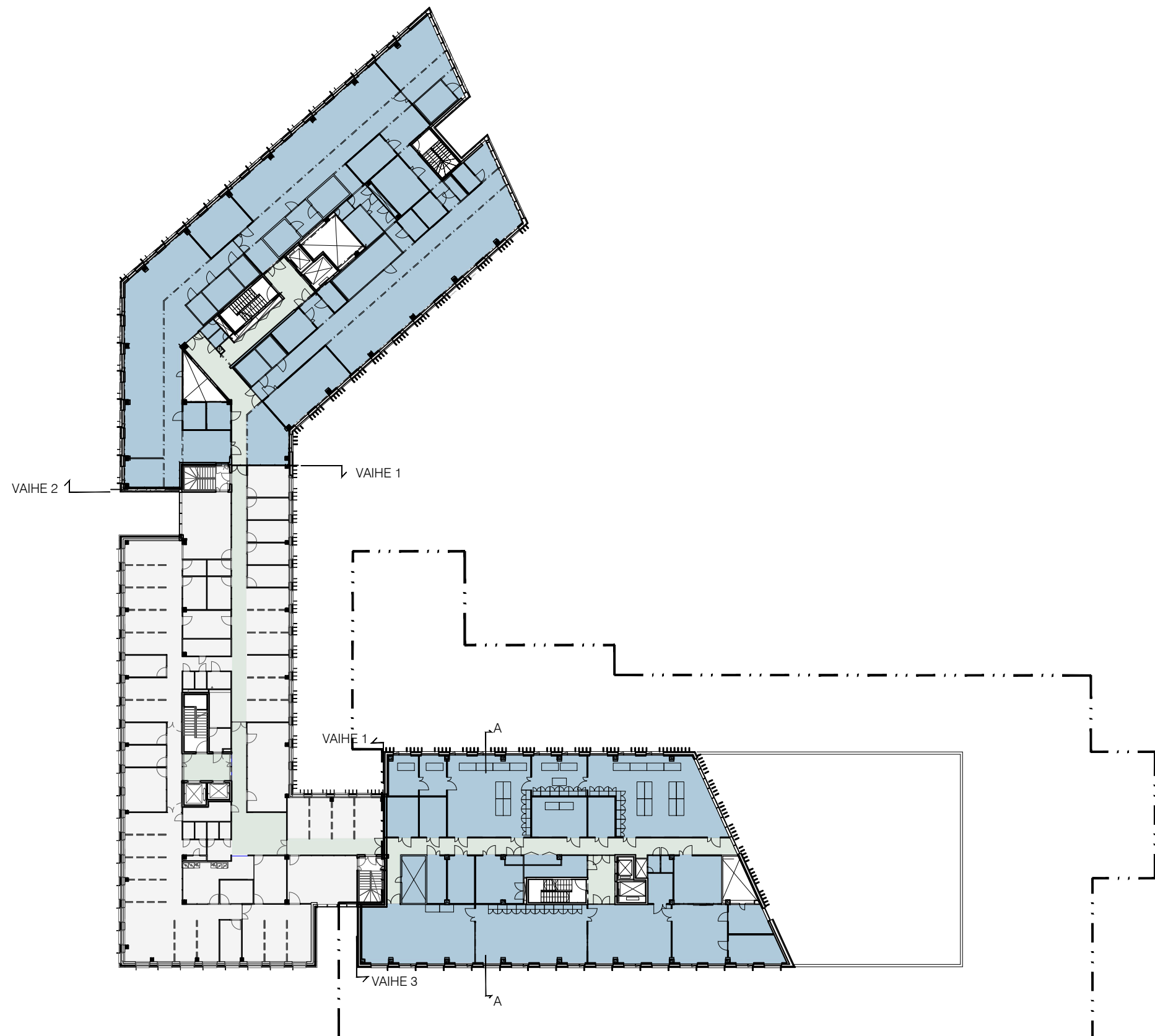
TECHNOPOLIS

OTANIEMI INNOPOLI 4
 RAKENNUSVAIHE 3



2.KERROS
 HELSINKI

1:500
 14.6.2023



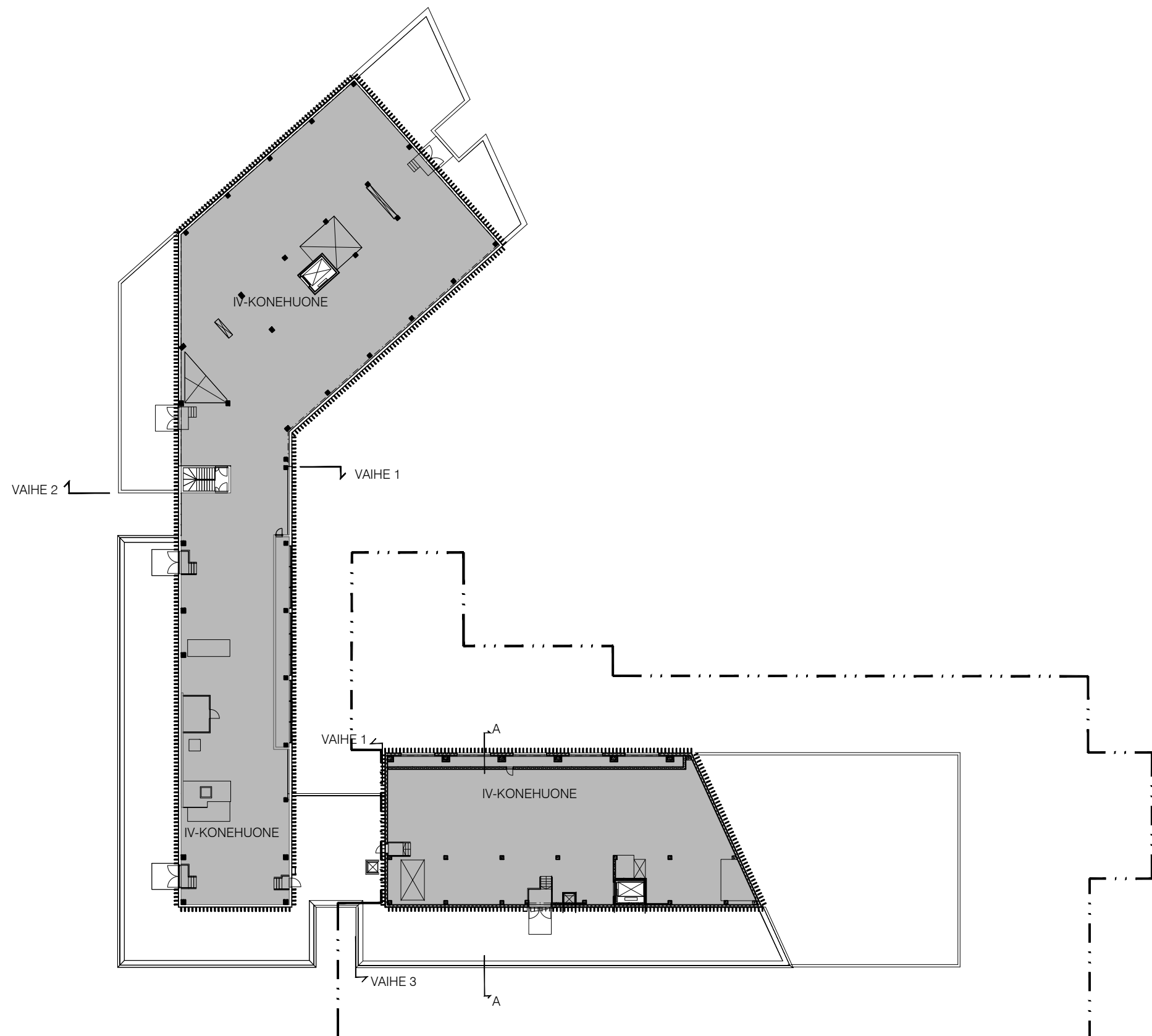
- TUTKIMUSTILAT
- TOIMISTOTILAT
- MUUTOSALUE

TECHNOPOLIS
 OTANIEMI INNOPOLI 4
 RAKENNUSVAIHE 3



4.KERROS
 HELSINKI

1:500
 14.6.2023



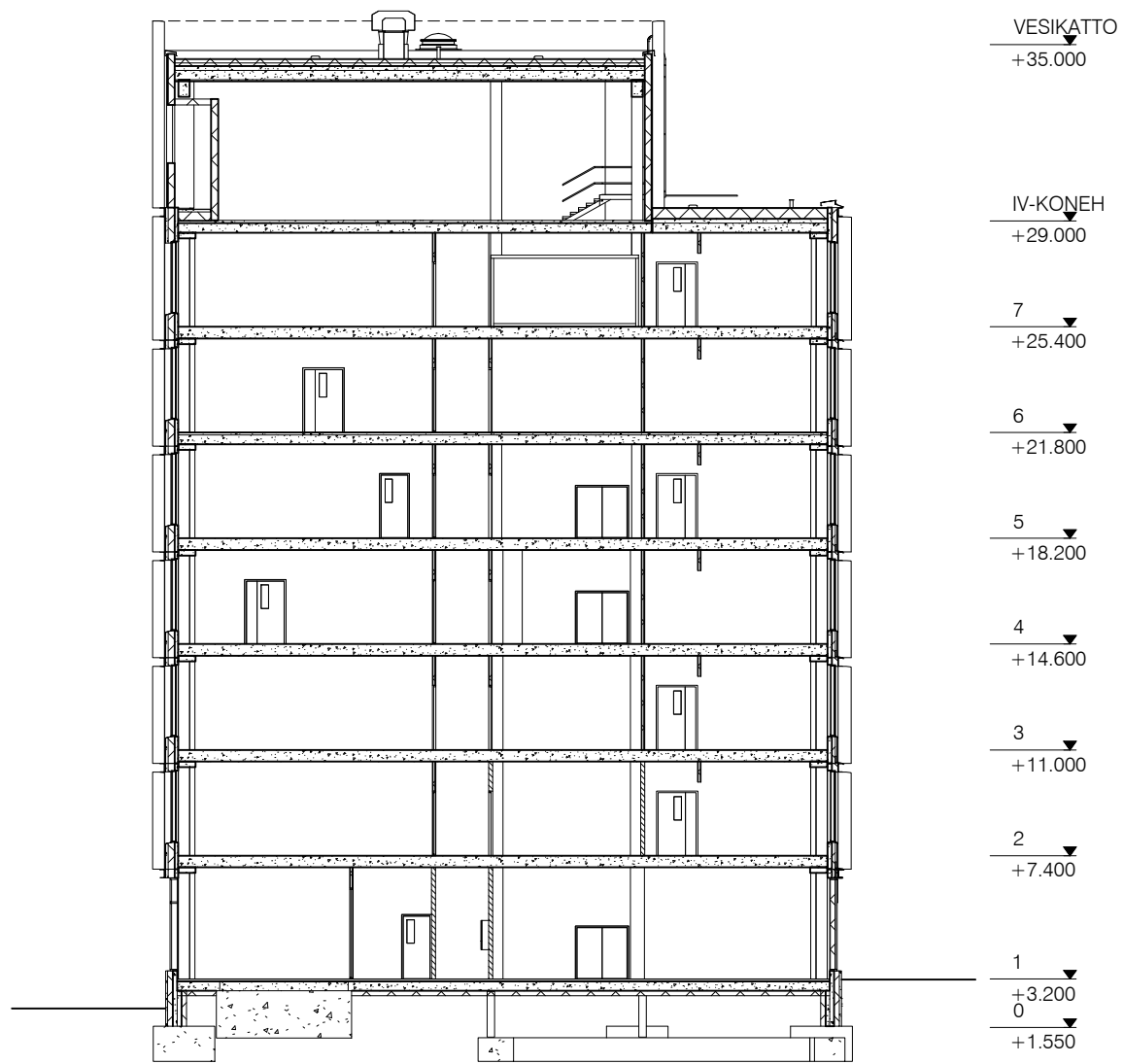
----- MUUTOSALUE

TECHNOPOLIS

OTANIEMI INNOPOLI 4
 RAKENNUSVAIHE 3



IV-KONEHUONE 1:500
 HELSINKI 14.6.2023



TECHNOPOLIS

OTANIEMI INNOPOLI 4
 RAKENNUSVAIHE 3



LEIKKAUS A-A
 HELSINKI

1:250
 14.6.2023



JULKISIVUMATERIAALIT:

- | | | | |
|----|--|-----|---|
| 1. | Lasi:
kirkas | 7. | Alumiinisäleikkö:
tehdasmaalattu, tumman harmaa |
| 2. | Julkisivulasi:
taustamaalattu, tumman harmaa | 8. | Tehdaspinnoitettu tiheäaaltoinen profiilipeltti:
tumman harmaa |
| 3. | Tiilielementti:
pintamateriaali poltettu punatiili, votsilimitys | 9. | Metalli:
tehdasmaalattu, tumman harmaa |
| 4. | Säle-elementti:
vedetystä alumiiniverkosta/perforoidusta alumiinipellistä
kantattu otelorakenne tehdäsmalattu vaalean harmaa | 10. | Cor-Ten teräslevy |
| 5. | Teräs / alumiiniprofiili:
tehdasmaalattu, vaalean harmaa | 11. | Cor-Ten terässäle |
| 6. | Betoni:
tumman harmaa, hienopesty pinta | 12. | Metalli:
tehdasmaalattu, tiilen punainen |



TECHNOPOLIS

OTANIEMI INNOPOLI 4
RAKENNUSVAIHE 3
JULKISIVU LOUNAASEEN

HELSINKI 1:250
14.6.2023



JULKISIVUMATERIAALIT:

- | | | | |
|----|--|-----|---|
| 1. | Lasi:
kirkas | 7. | Alumiinisäleikkö:
tehdasmaalattu, tumman harmaa |
| 2. | Julkisivulasi:
taustamaalattu, tumman harmaa | 8. | Tehdaspinnoitettu tiheäaaltoinen profiilipeltti:
tumman harmaa |
| 3. | Tiilielementti:
pintamateriaali poltettu punatiili, votsilimitys | 9. | Metalli:
tehdasmaalattu, tumman harmaa |
| 4. | Säle-elementti:
vedetystä alumiiniverkosta/perforoidusta alumiinipelistä
kantattu oteloraakenne tehdäsmalattu vaalean harmaa | 10. | Cor-Ten teräslevy |
| 5. | Teräs / alumiiniprofiili:
tehdasmaalattu, vaalean harmaa | 11. | Cor-Ten terässäle |
| 6. | Betoni:
tumman harmaa, hienopesty pinta | 12. | Metalli:
tehdasmaalattu, tiilen punainen |

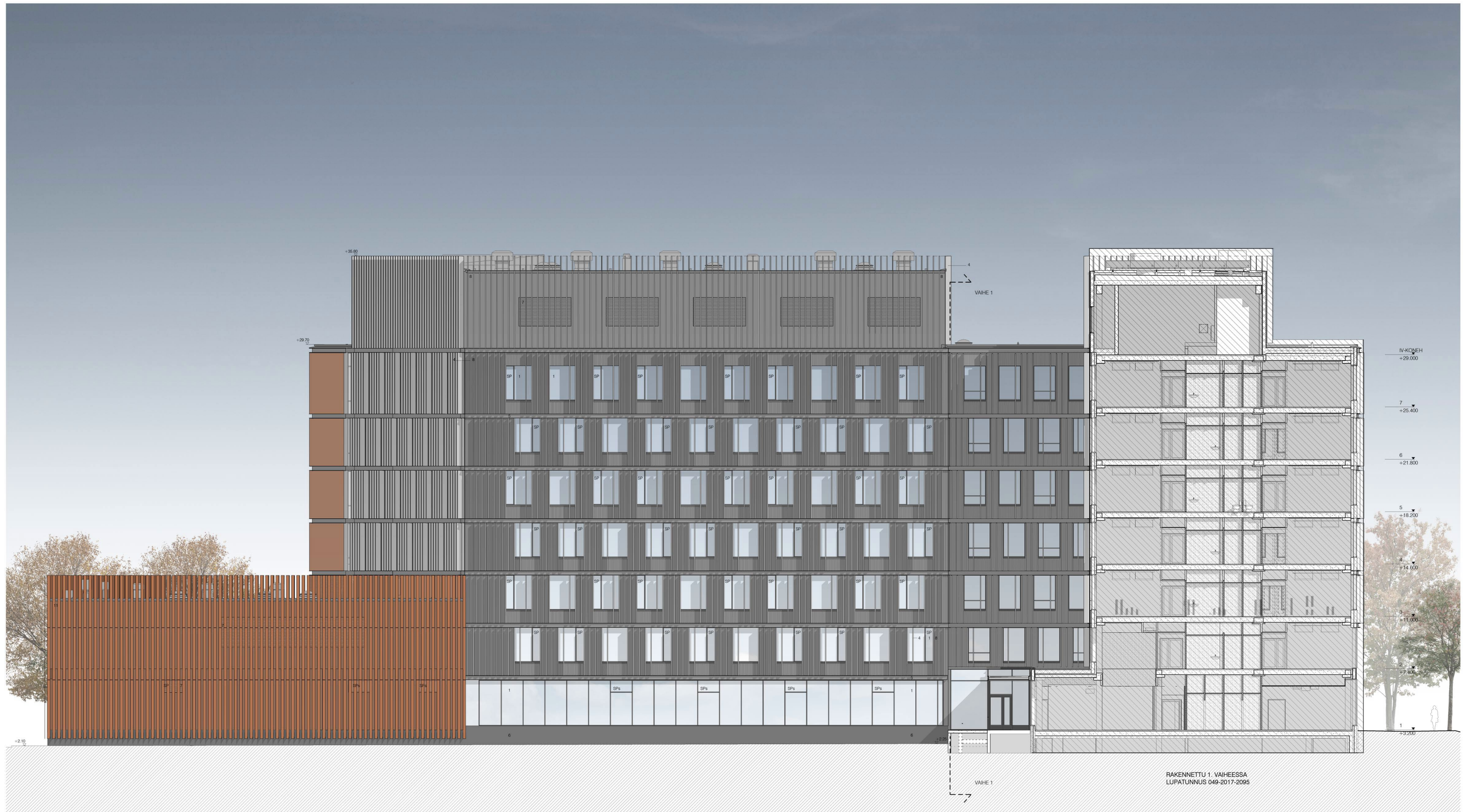


TECHNOPOLIS

OTANIEMI INNOPOLI 4
RAKENNUSVAIHE 3
JULKISIVU KAAKKOON

HELSINKI

1:200
14.6.2023



JULKISIVUMATERIAALIT:

- | | |
|--|--|
| 1. Lasi:
kirkas | 7. Alumiinisäleikkö:
tehdasmaalattu, tumman harmaa |
| 2. Julkisivulasi:
taustamaalattu, tumman harmaa | 8. Tehdaspinnoitettu tiheäaaltoinen profiilipeltti:
tumman harmaa |
| 3. Tiilielementti:
pintamateriaali poltettu punatiili, votsilimitys | 9. Metalli:
tehdasmaalattu, tumman harmaa |
| 4. Säle-elementti:
vedetystä alumiiniverkosta/perforoidusta alumiinipelistä
kantattu otelarakenne tehdäsmalattu vaalean harmaa | 10. Cor-Ten teräslevy |
| 5. Teräs / alumiiniprofiili:
tehdasmaalattu, vaalean harmaa | 11. Cor-Ten terässäle |
| 6. Betoni:
tumman harmaa, hienopesty pinta | 12. Metalli:
tehdasmaalattu, tiilen punainen |



TECHNOPOLIS

OTANIEMI INNOPOLI 4
RAKENNUSVAIHE 3
JULKISIVU KOILLISEEN

HELSINKI 1:250
14.6.2023



TECHNOPOLIS

OTANIEMI INNOPOLI 4
RAKENNUSVAIHE 3
Näkymä kohti Innopoli 4



HELSINKI

14.6.2023

Hankkeen osoite ja rakennus: KOy Technopolis Tekniikantie 21, 3. rakennusvaihe

Tekijä (rakennussuunnittelija) ja päivämäärä: Arkkite. tsto Sarc, 30.9.2022

Pinta-alataulukko täytetään rakennuskohtaisesti eritellen pääkäyttötarkoituksen mukainen kerrosala, asemakaavan sallima lisäkerrosala ja MRL 115 §:n sallima lisäkerrosala (huom. ei koske ennen vuotta 2000 hyväksytyjä kaavoja*).

Taulukko rätätälöidään asemakaavan pääkäyttötarkoituksen mukaisen (A-C) ja asemakaavan sallimien lisärakennusoikeuksien mukaiseksi (E-G). Sarakkeet A-C ja E-G nimetään sanataarkasti asemakaavaa siteeraten.

Kohdat H-K käsittävät MRL:n muutoksen 812 / 2017 115 §:n mukaisen rakennusoikeuden lisäksi sallittavan kerrosalan.

Taulukon yhteyteen liitetään kerrosalakaaviot kaikista erilaisista kerroksista, kellarista ja ullakosta käyttötarkoituksineen taulukon värisävyjä käyttäen.

	Pääkäyttötarkoituksen mukainen kerrosala (kem2)			Lisäkerrosala (kem2)							Kerrosala yht.	Kokonaisala yht.		
	A	B	C	Asemakaavan sallima (E, F, G)			MRL 115 § :n sallima (H, I, J, K) (vain 1.1.2000 jälkeen hyväksytyt kaavat*)						M	N
	Tutkimustilat kem2		Rak.oik. kem2 yhteensä (A+B+C)	Lisäkerrosala kem2			US yli 250 mm	VSS	Talotekn. kuilut ja hormit kem2	Yleis. til. avaut. tekn. tila kem2	Lisäkerrosala yht. (E - K)	Kerrosala yhteensä kem2	Muu ala (kylmät piharak., iv-koneh.) m2	Kokonaisala yhteensä m2
1. krs	987		987				20,0	148	5,0	162,0	335	1322	107	1429
2. krs	915		915				26,0		26,0	330,0	382	1297		1297
3. krs	826		826				27,0		35,0	18,0	80	906		906
4. krs	826		826				27,0		35,0	18,0	80	906		906
5. krs	826		826				27,0		35,0	18,0	80	906		906
6. krs	826		826				27,0		35,0	18,0	80	906		906
7. krs	826		826				27,0		35,0	18,0	80	906		906
8.krs iv-koneh.	0		0				0,0		0,0	608,0	608	608		608
YHTEENSÄ	6032	0	6032	0	0	0	181	148	206	1190	1725	7757	107	7864
1.-2. vaiheissa käytetty rakennusoikeus			14530											
1.-3. rakennusvaiheet yhteensä			20562											
Asemakaavan sallima rakennusoikeus			33000											
Erutus / jäljellä oleva rakennusoikeus, tontti 10019-6			-12438											

Selitteet

- A: Asemakaavan pääkäyttötarkoituksen mukainen kerrosala
 B: Muu sallittu/veloitettu pääkäyttötarkoituksen mukainen kerrosala
 C: Muu sallittu/veloitettu pääkäyttötarkoituksen mukainen kerrosala
 D: Yhteensä A+B+C
 E: Asemakaavan sallima lisäkerrosala (yksilöitävä tapauskohtaisesti)
 F: Asemakaavan sallima lisäkerrosala (yksilöitävä tapauskohtaisesti)
 G: Asemakaavan sallima lisäkerrosala (yksilöitävä tapauskohtaisesti)
 H: Seinänpaksuuden (ulkoseinä yli 250 mm ja huoneistoa rajaava väliseinä yli 200 mm) ylittävän osan kerrosala
 I: Väestönsuojan kerrosala
 J: Taloteknisten järjestelmien edellyttämien kuilujen ja hormien kerrosala
 K: Yleisiin tiloihin avautuvan teknisen tilan kerrosala
 L: Yhteensä E-K
 M: Rakennuksen kerrosala yhteensä
 N: Muu kuin kerrosalaan laskettava kokonaisala (esim. kellari, ullakko)
 O: Rakennuksen kokonaisala yhteensä

*) Siirtymäsäännöksestä (MRL 217 §) johtuen, MRL 115 §:n mukaiset kerrosalan ylitykset eivät koske ennen vuotta 2000 hyväksytyjä asemakaavoja.

Hankkeen rakennusoikeutta ja käyttötarkoitusta koskevat asemakaavamääräykset (sekä mahdollistavat että velvoittavat) sanataarkasti asemakaavaa siteeraten: