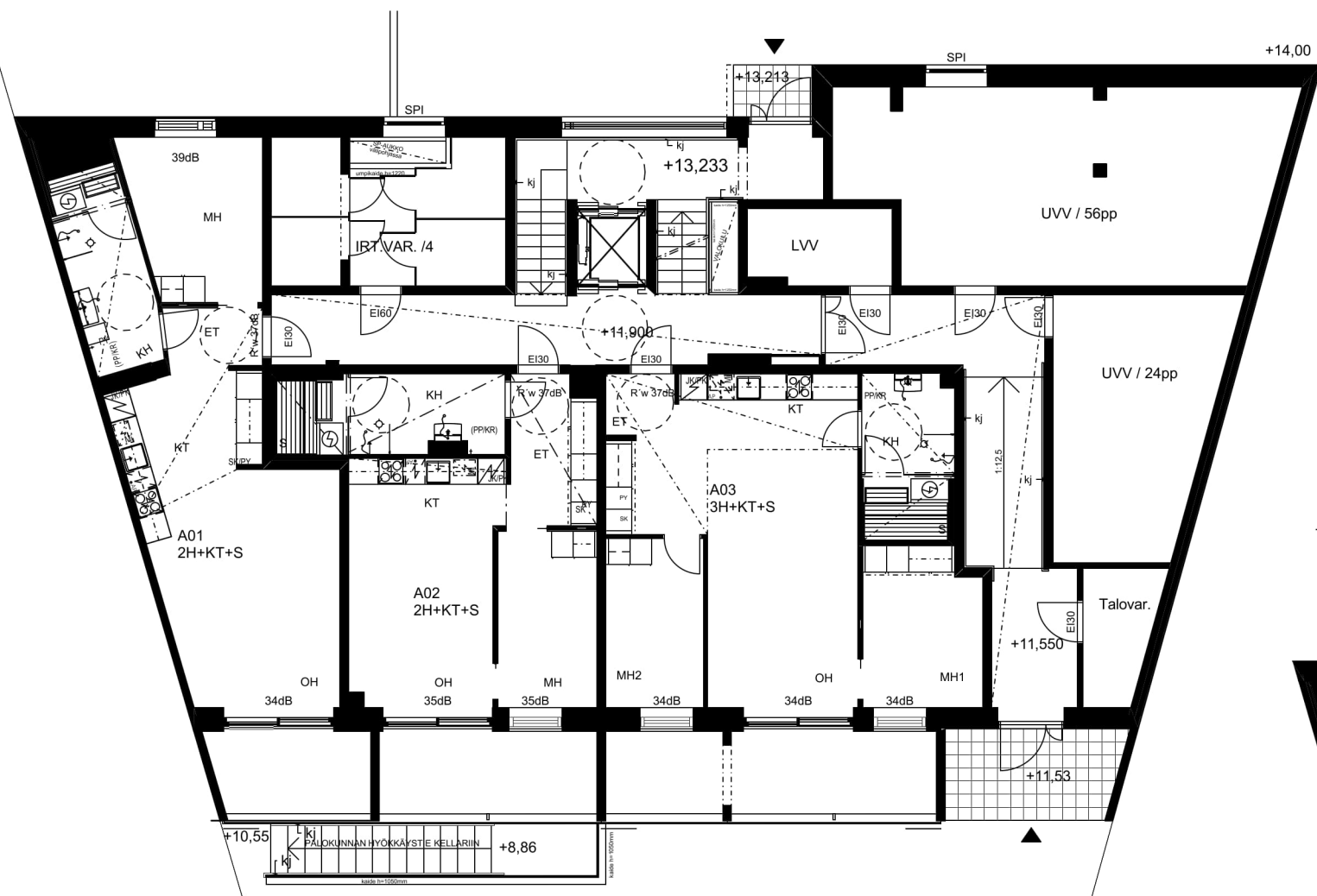




NÄKYMÄ MARINSATAMAN JA VANHAN JORVAKSENTIEN SUUNTAAN

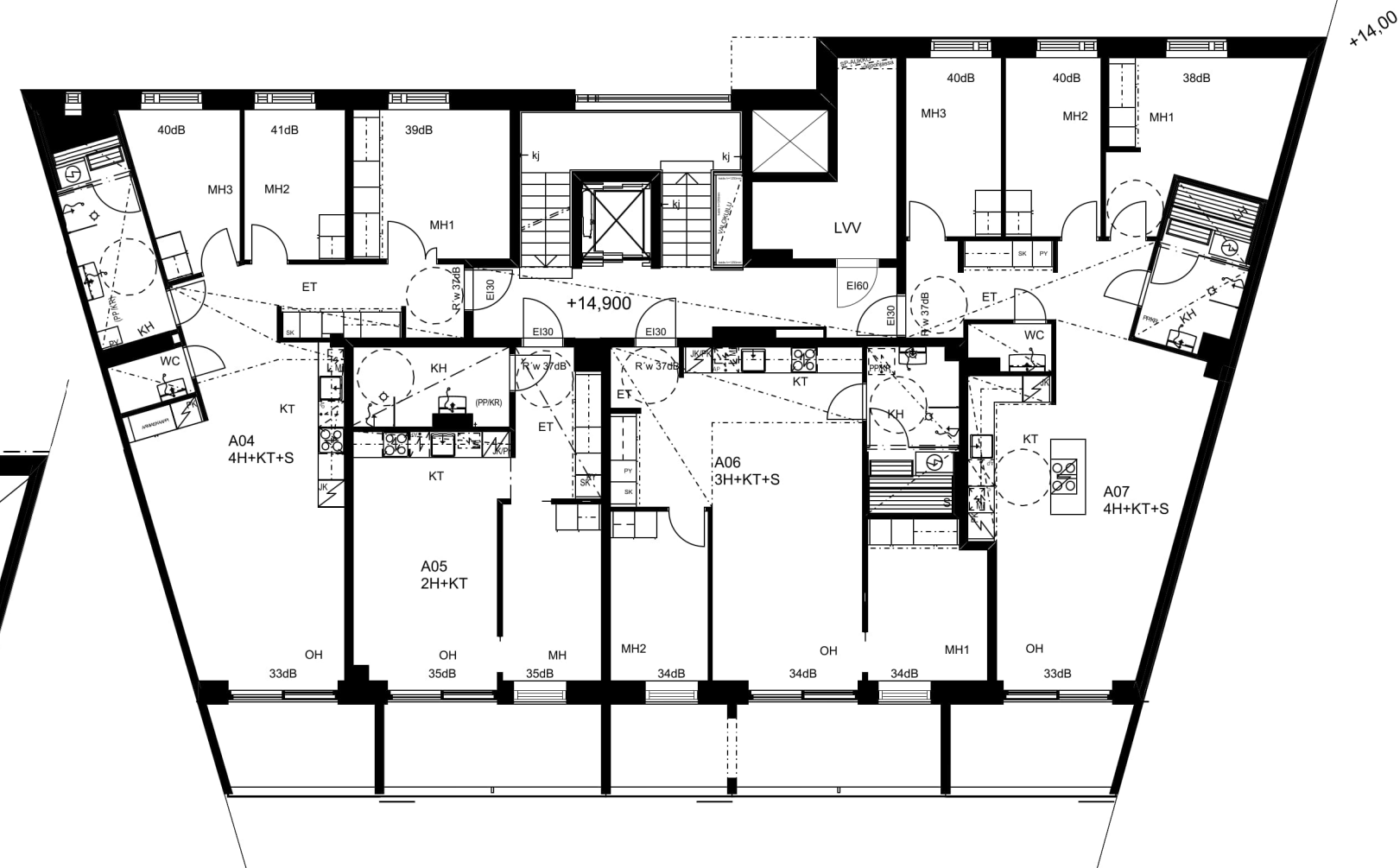
MARINRANTA, ESPOO
ASUNTO OY ESPOON EUROS

29.05.2023
ARKKITEHDIT NRT OY

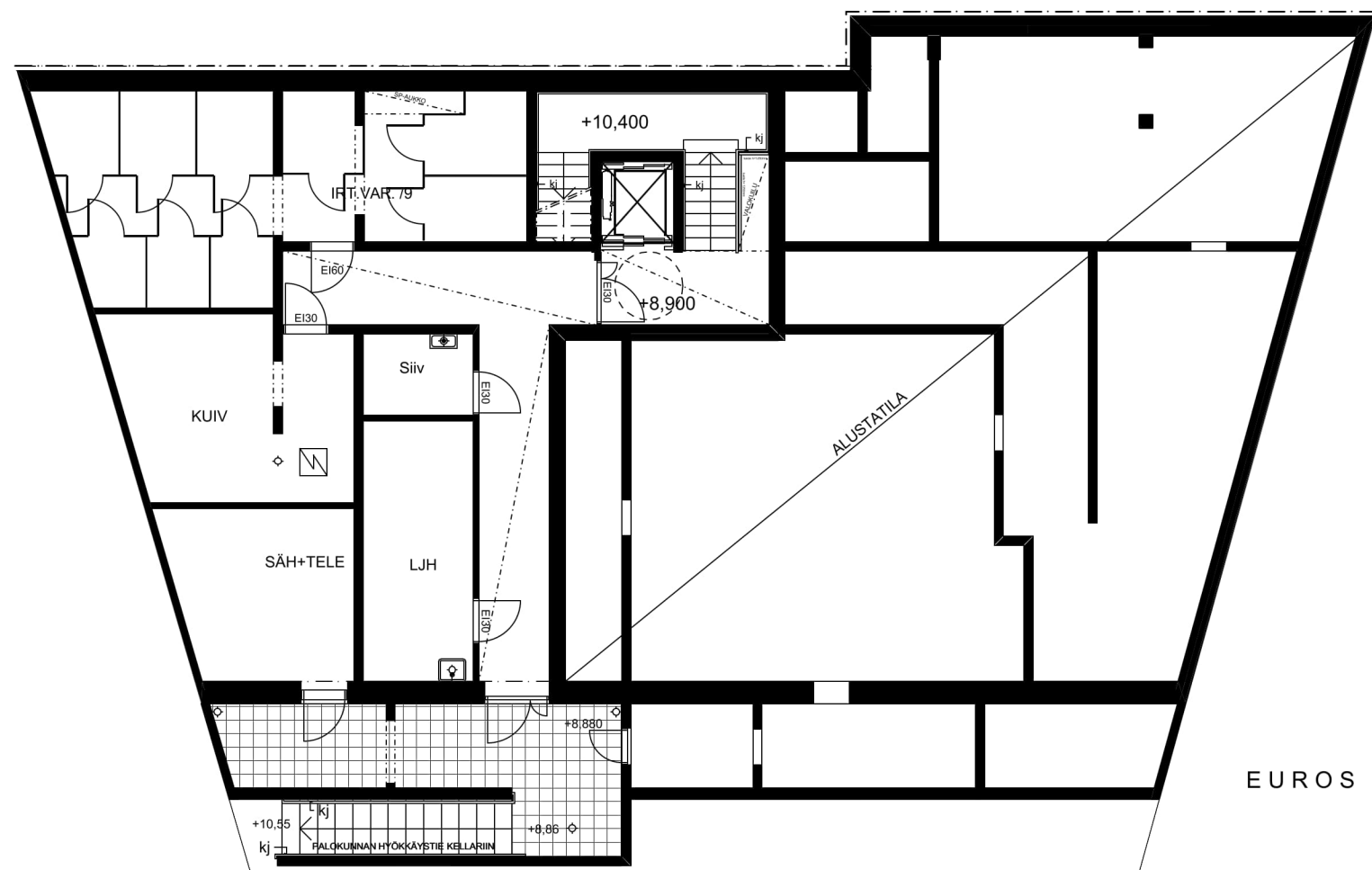


EUROS 1.KERROS, (+11,900) 1:150 (A3)

TÄLLÄ JULKISIVULLA ULKOVAIPAN ÄÄNITASOEROVAATIMUS 35dB



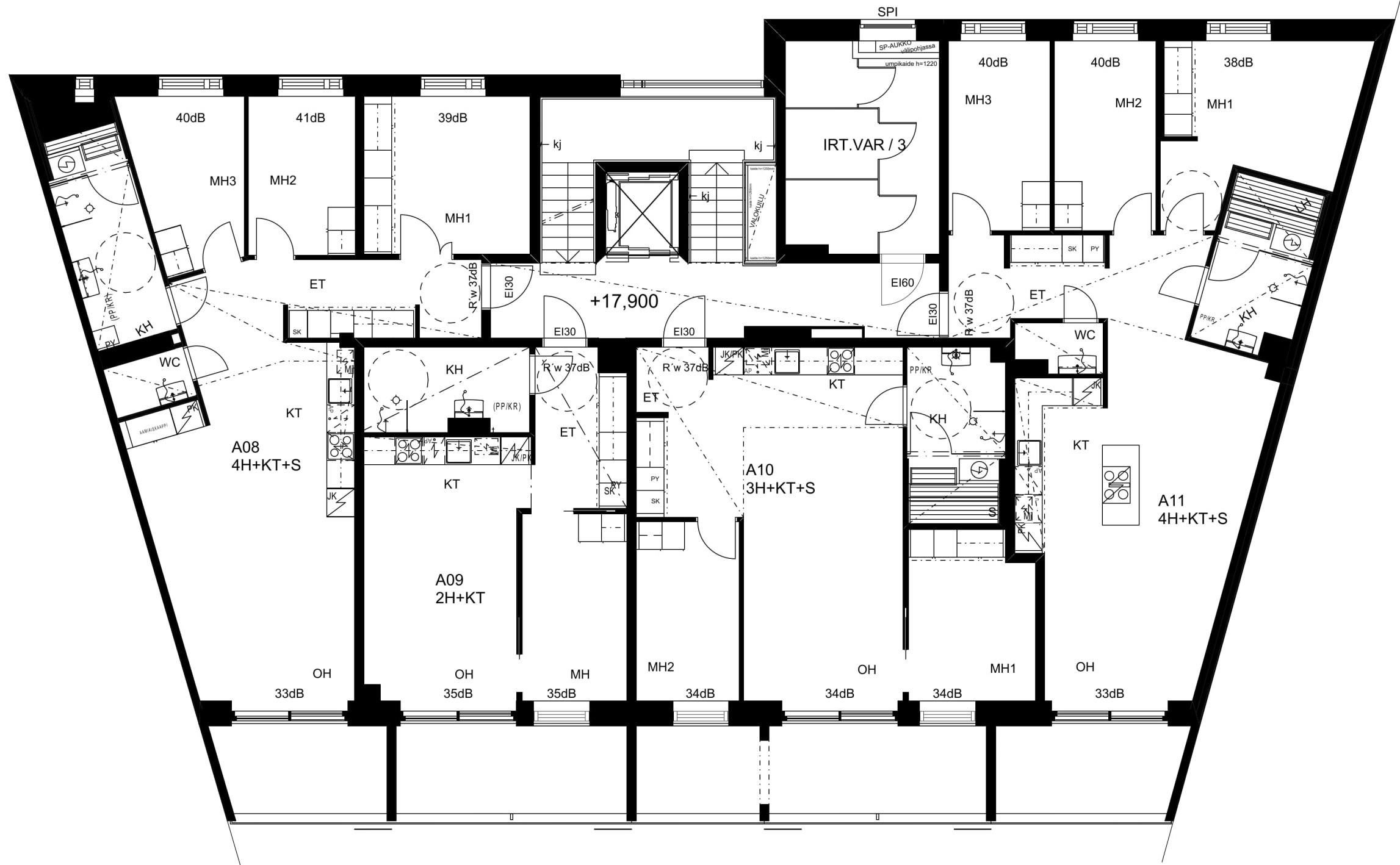
EUROS 2.KERROS, (+14,900) 1:150 (A3)



EUROS KELLARI, (+8,900) 1:150 (A3)

MARINRANTA, ESPOO
ASUNTO OY ESPOON EUROS

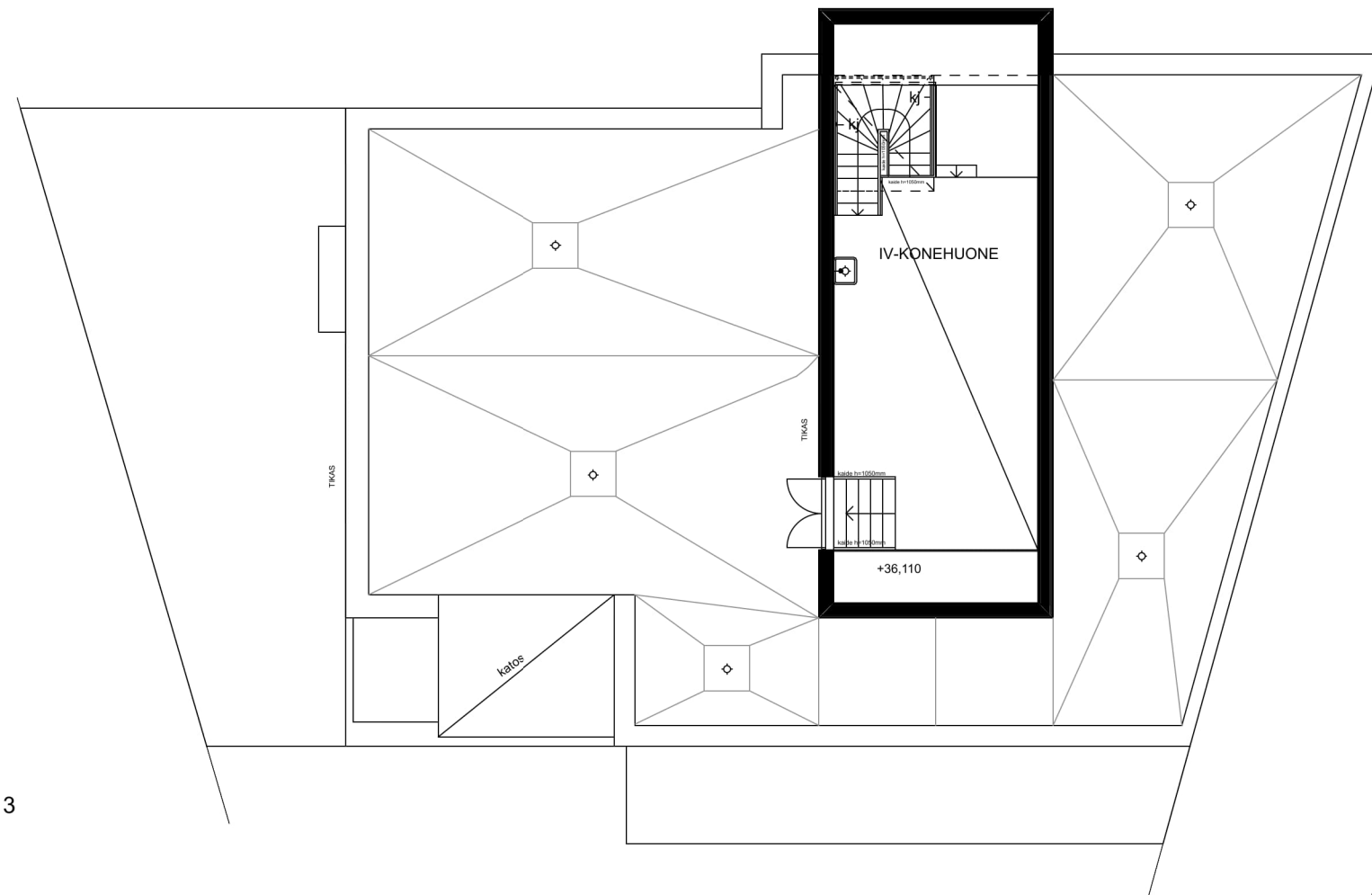
29.05.2023
 ARKKITEHDIT NRT OY



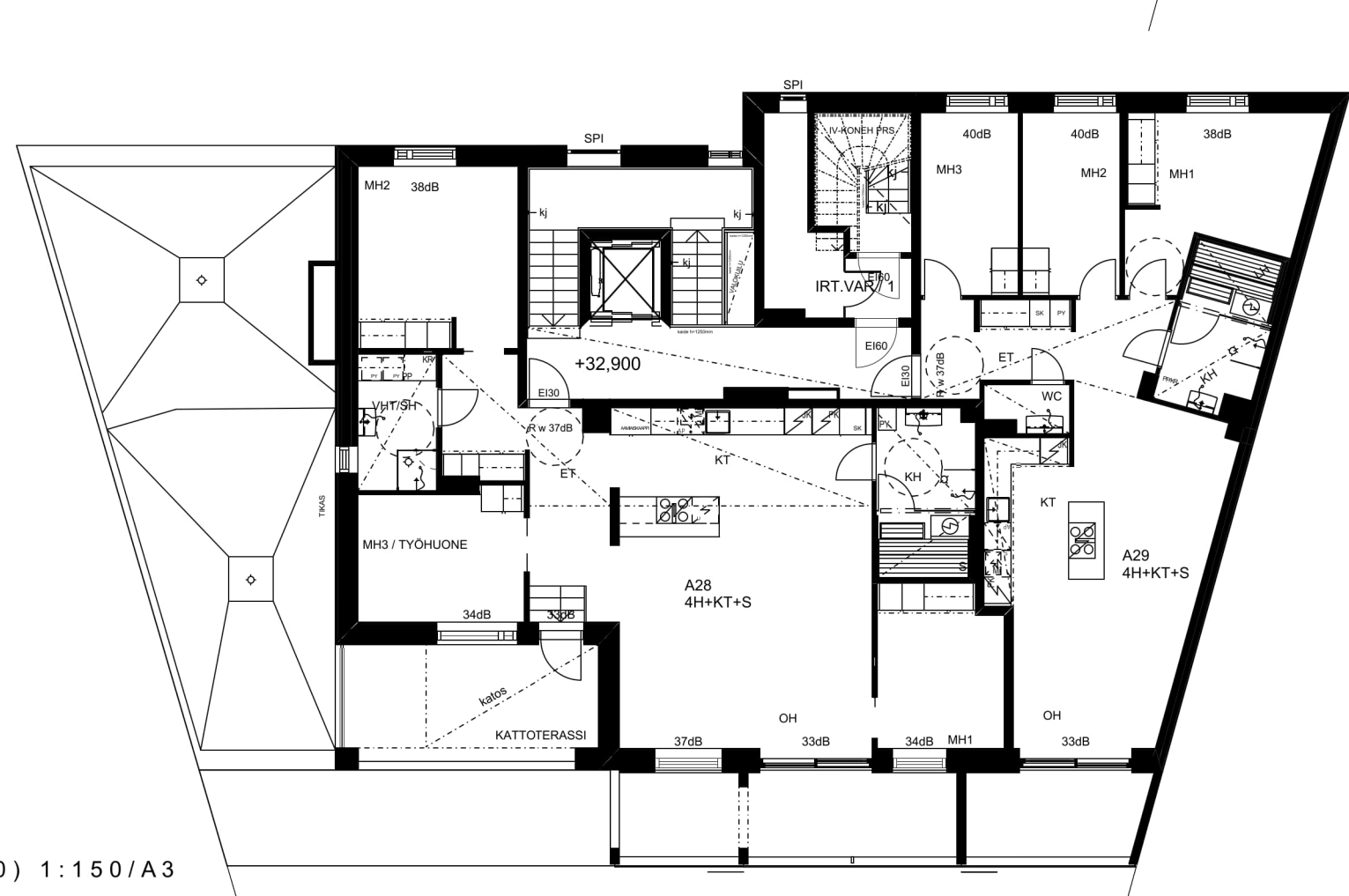
EUROS KERROKSET 3-7, 1:100/A3

MARINRANTA, ESPOO
ASUNTO OY ESPOON EUROS

29.05.2023
ARKKITEHDIT NRT OY



EUROS VESIKATTO 1:150/A3



EUROS 8.KERROS, (+32,900) 1:150/A3

MARINRANTA, ESPOO
ASUNTO OY ESPOON EUROS

29.05.2023
 ARKKITEHDIT NRT OY

JULKISIVUMATERIAALEJA:

1. VALKOBETONI
- 2a. maalattu BETONI vaalean harmaa
- 2b. maalattu BETONI tumman harmaa
- 2c. maalattu BETONI lämmin harmaa
- 3b. polttomaalattu METALLILEVITYYS, tumma harmaa
4. GRAAFINEN BETONI
5. KUITUSEMENTTILEVYVERHOUS tumma harmaa
6. MAALATTU ULKOVERHOUSPANEELI parvekkeiden taustaseinä
7. polttomaalattu METALLIKASETOINTI vaalea, IV-koneh.
8. polttomaalattu JULKISIVUSÄLE vaalea, IV-koneh.
9. polttomaalattu ALUMIINI tumma harmaa, ikkunoiden ja ovien karmit ja puitteet ulkopuolelta
10. polttomaalattu ALUMIINI vaalea, ikkunoiden ja ovien karmit ja puitteet ulkopuolelta
11. valkoinen MAITOLASI alempien kerrosten irtaimistovarastojen ikkunat
12. kuvioitu lasi
13. polttomaalattu ALUMIINI tumma harmaa, parvekkeiden metalliosat
14. KIRKAS LASI parvekkeiden kaidelasit ja lasitukset
- 15a. muovipinnoitettu PELTI valkoinen, valkobetoniin liittyvät räystäspellitykset
- 15b. muovipinnoitettu PELTI tumma harmaa, mm. js-materiaalin 4 liittyvät räystäspellitykset
- 15c. muovipinnoitettu PELTI vaalea harmaa, vaalean harmaisiin ikkunoihin ja oviin liittyvät pellitykset
- 16a. maalattu uritettu BETONI, urat k/k100mm, vaalea sinertävä sävy porraskohtaisesti, pihasisäänkäynnit
- 16b. maalattu uritettu BETONI, urat k/k100mm, lämmin harmaa, sisäänkäynti Länsiväylän puolelle
18. BETONI harmaa, sokkelit
- 18a. BETONI, maalaus harmaa



TONTTI 16, RAKENTEILLA

TONTTI 15 JOLLE LUPAA HAETAAN

TONTTI 14, LUPAHAKEMUS VIREILLÄ

JULKISIVUMATERIAALEJA:

1. VALKOBETONI
- 2a. maalattu BETONI vaalean harmaa
- 2b. maalattu BETONI tumman harmaa
- 2c. maalattu BETONI lämmin harmaa
- 3b. polttomaalattu METALLILEVITYYS, tumma harmaa
4. GRAAFINEN BETONI
5. KUITUSEMENTTILEVYVERHOUS tumma harmaa
6. MAALATTU ULKOVERHOUSPANEELI parvekkeiden taustaseinä
7. polttomaalattu METALLIKASETOINTI vaalea, IV-koneh.
8. polttomaalattu JULKISIVUSÄLE vaalea, IV-koneh.
9. polttomaalattu ALUMIINI tumma harmaa, ikkunoiden ja ovien karmit ja puitteet ulkopuolelta
10. polttomaalattu ALUMIINI vaalea, ikkunoiden ja ovien karmit ja puitteet ulkopuolelta
11. valkoinen MAITOLASI alempien kerrosten irtaimistovarastojen ikkunat
12. kuvioitu lasi
13. polttomaalattu ALUMIINI tumma harmaa, parvekkeiden metalliosat
14. KIRKAS LASI parvekkeiden kaidelasit ja lasitukset
- 15a. muovipinnoitettu PELTI valkoinen, valkobetoniin liittyvät räystäspellitukset
- 15b. muovipinnoitettu PELTI tumma harmaa, mm. js-materiaaliin 4 liittyvät räystäspellitukset
- 15c. muovipinnoitettu PELTI vaalea harmaa, vaalean harmaisiin ikkunoihin ja oviin liittyvät pelletukset
- 16a. maalattu uritettu BETONI, urat k/k100mm, vaalea sinertävä sävy porraskohtaisesti, pihasisäänkäynnit
- 16b. maalattu uritettu BETONI, urat k/k100mm, lämmin harmaa, sisäänkäynti Länsiväylän puolelle
18. BETONI harmaa, sokkelit
- 18a. BETONI, maalaus harmaa



TONTTI 14, LUPAHAKEMUS VIREILLÄ

TONTTI 15 JOLLE LUPAA HAETAAN

TONTTI 16, RAKENTEILLA

MARINRANTA, ESPOO
ASUNTO OY ESPOON EUROS

29.05.2023
 ARKKITEHDIT NRT OY

Hankkeen osoite ja rakennus:

Asunto Oy Espoon Euros

Marinkallio 12, 02320 Espoo

Tekijä (rakennussuunnittelija) ja päivämäärä:

09/03/2023

Pinta-alataulukko täytetään rakennuskohtaisesti eritellen pääkäyttötarkoituksen mukainen kerrosala, asemakaavan sallima lisäkerrosala ja MRL 115 §:n sallima lisäkerrosala (huom. ei koske ennen vuotta 2000 hyväksytyjä kaavoja*).

Taulukko räätälöidään asemakaavan pääkäyttötarkoituksen mukaisen (A-C) ja asemakaavan sallimien lisärakennusoikeuksien mukaiseksi (E-G). Sarakkeet A-C ja E-G nimetään sanataarkasti asemakaavaa siteeraten.

Kohdat H-K käsittävät MRL:n muutoksen 812 / 2017 115 §:n mukaisen rakennusoikeuden lisäksi sallittavan kerrosalan.

Taulukon yhteyteen liitetään kerrosalakaaviot kaikista erilaisista kerroksista, kellarista ja ullakosta käyttötarkoituksineen taulukon värisävyjä käyttäen.

	Pääkäyttötarkoituksen mukainen kerrosala (kem2)			Lisäkerrosala (kem2)			Kerrosala yht.					Kokonaisala yht.			
	A	B	C	Asemakaavan sallima (E, F, G)			MRL 115 § :n sallima (H, I, J, K) (vain 1.1.2000 jälkeen hyväksytyt kaavat*)					M	N	O	
	Pääkäyttötark. muk. kem2	Porrashuoneet à 20 kem2	Muu sallittu kem2 (mikä ?)	Rakennus- oikeudellinen kem2 yhteensä (A+B+C)	Porrashuoneide n 20 kem2 ylittävä osuus	Asuntojen ulkopuoliset varastotilat	Lisäkerrosala valokuilut	US yli 250 mm, VS yli 200 mm	VSS kem2	Talotekn. kuilut ja hormit kem2	Yleis. til. avaut. tekn. tila kem2	Lisäkerrosala yht. (E - K)	Kerrosala yhteensä kem2	Muu ala (esim. kellari, ullakko) m2	Kokonaisala yhteensä m2
kellari				0										169	169
1. kerros	181	20		201	46	112	1	14		3		176	377		377
2. kerros	308	20		328	14	12	5	14		4		49	377		377
3. kerros	308	20		328	14	18	1	14		4		51	379		379
4. kerros	308	20		328	14	18	1	14		4		51	379		379
5. kerros	308	20		328	14	18	1	14		4		51	379		379
6. kerros	308	20		328	14	18	1	14		4		51	379		379
7. kerros	308	20		328	14	18	1	14		4		51	379		379
8. kerros	221	20		241	12	11	1	15		3	7	49	290		290
ullakko				0								0	0	70	70
YHTEENSÄ	2250	160	0	2410	142	225	12	113	0	30	7	529	2939		3178

Asemakaavan sallima rakennusoikeus

2410

Erotus

0

Selitteet

- A: Asemakaavan pääkäyttötarkoituksen mukainen kerrosala
 B: Muu sallittu/veloitettu pääkäyttötarkoituksen mukainen kerrosala
 C: Muu sallittu/veloitettu pääkäyttötarkoituksen mukainen kerrosala
 D: Yhteensä A+B+C = Rakennusoikeudellinen kerrosala (vrt. Lupapiste, Trimble) = Pääkäyttötarkoituksen mukainen kerrosala
 E: Asemakaavan sallima lisäkerrosala (yksilöitävä tapauskohtaisesti)
 F: Asemakaavan sallima lisäkerrosala (yksilöitävä tapauskohtaisesti)
 G: Asemakaavan sallima lisäkerrosala (yksilöitävä tapauskohtaisesti)
 H: Seinänpaksuuden (ulkoseinä yli 250 mm ja huoneistoa rajaava väliseinä yli 200 mm) ylittävän osan kerrosala
 I: Väestönsuojan kerrosala
 J: Taloteknisten järjestelmien edellyttämien kuilujen ja hormien kerrosala
 K: Yleisiin tiloihin avautuvan teknisen tilan kerrosala
 L: Yhteensä E-K
 M: Rakennuksen kerrosala yhteensä
 N: Muu kuin kerrosalaan laskettava kokonaisala (esim. kellari, ullakko)
 O: Rakennuksen kokonaisala yhteensä

*) Siirtymäsäännöksestä (MRL 217 §) johtuen, MRL 115 §:n mukaiset kerrosalan ylitykset eivät koske ennen vuotta 2000 hyväksytyjä asemakaavoja.

iv-konehuone
vesikatollakellarissa LJH-, SÄH- ja
TELE-tiloja yht. 34 m2 sekä
varasto- ja käytävätiloja
yht. 135 m2

Hankkeen rakennusoikeutta ja käyttötarkoitusta koskevat asemakaavamääräykset (sekä mahdollistavat että velvoittavat) sanataarkasti asemakaavaa siteeraten:

2 §

LISÄRAKENNUSOIKEUS

Asemakaavaan merkityn rakennusoikeuden lisäksi saa rakentaa kaikkiin kerroksiin:
 - asuntojen ulkopuoliset varastotilat
 - asukkaiden yhteistilat, kuten pesutupa-, kokoontumis- ja harrastetilat
 - viherhuoneet, jotka liikenteen melualueella korvaavat parvekkeet

- umpinaiseksi rakennettavat luhtikäytävätilat liikenteen melualueella
 - porrashuoneiden 20 m² ylittävän osan kussakin kerroksessa, mikäli se lisää porrashuoneen viihtyisyyttä ja luonnonvaloisuutta
 - talotekniikan vaatimat tekniset tilat ja kuilut

Asemakaavaan merkityn rakennusoikeuden lisäksi saa myös rakentaa:
 - jätehuoltotilat ja kiinteistönhoidon tilat
 - pysäköintitilat
 - väestönsuojatilat
 - alueen sähkönjakelun vaatimat muuntamotilat

Nämä tilat eivät mitoiteta auto- ja polkupyöräpaikkoja.

3 §

Korttelialueelle tulee toteuttaa asukkaiden pesutupa-, kokoontumis- ja harrastetiloja vähintään 1 % annetusta kokonaiskerrosalasta. Edellä mainitut yhteistilat saa rakentaa asemakaavaan merkityn rakennusoikeuden lisäksi. Yhteistiloja voidaan kiinteistöjen välisin sopimuksin sijoittaa myös toiselle tontille. Vaihteiden rakennettaessa ne voidaan toteuttaa myöhemmässä rakennusvaiheessa.

MARINRANTA, ESPOO
ASUNTO OY ESPOON EUROS

29.05.2023
 ARKKITEHDIT NRT OY