

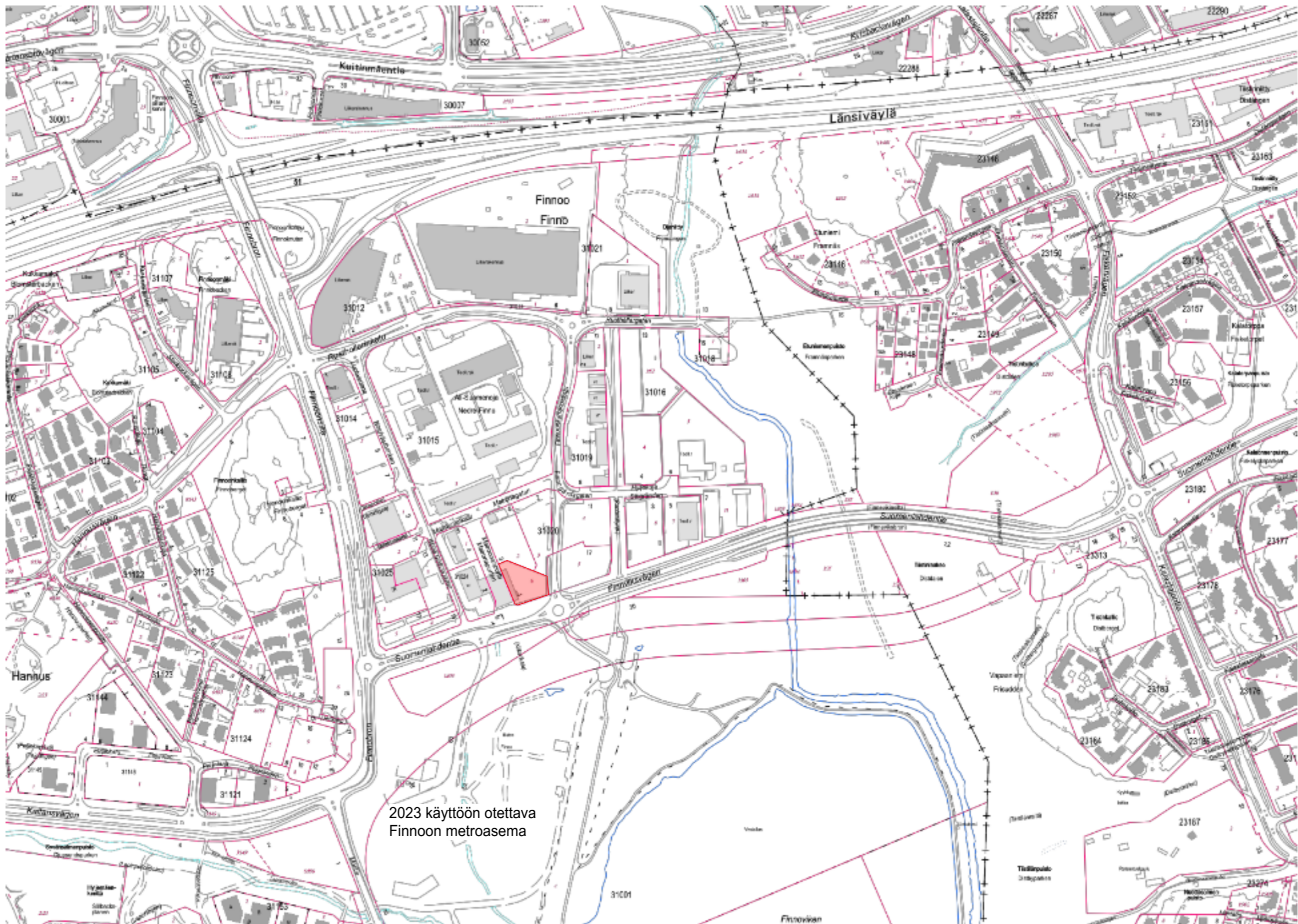


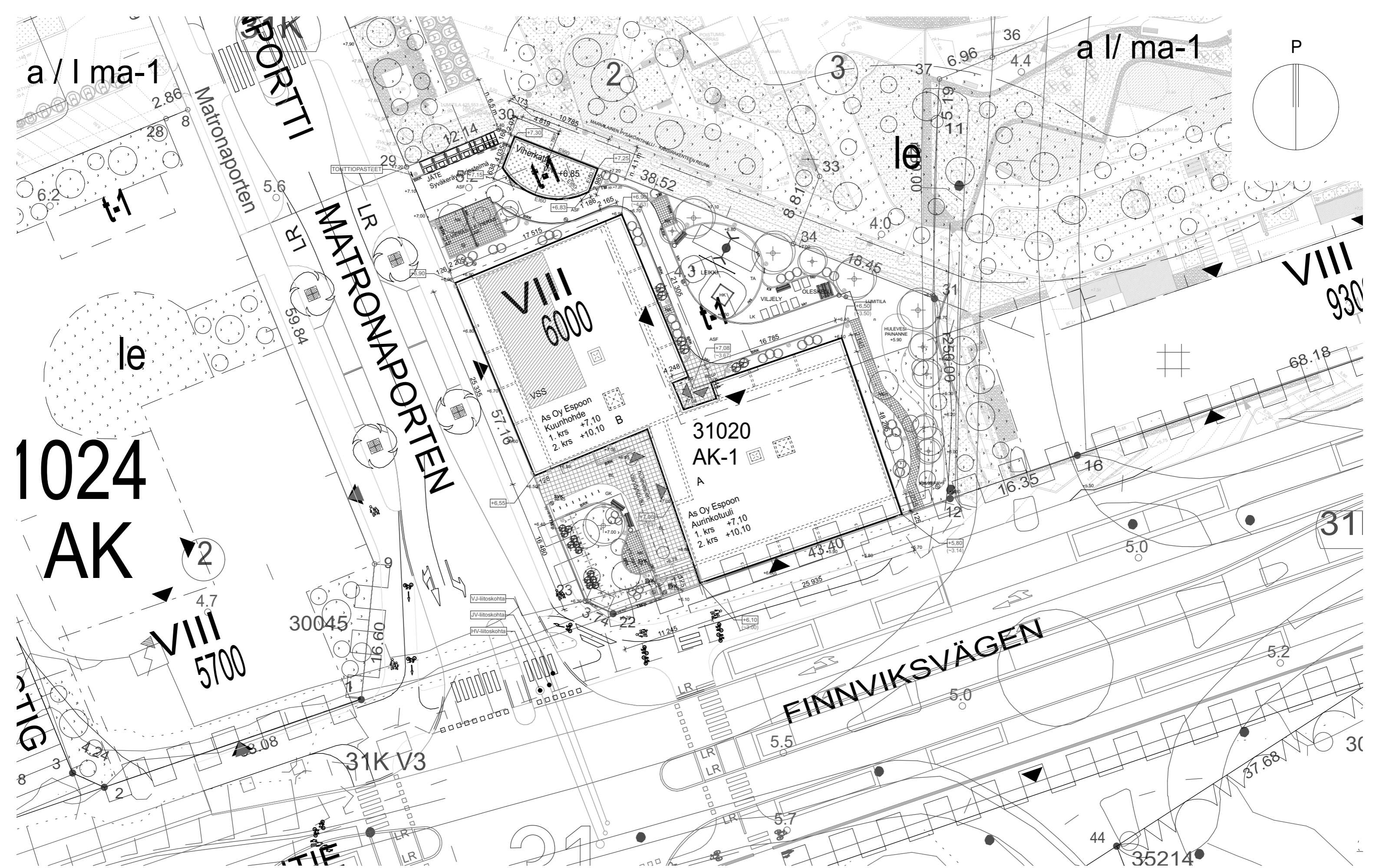
AS OY ESPOON AURINKOTUULI JA KUUNHOHDE
Matroonanportti 1A ja 1B, 02270 Espoo
29.5.2023

Havainnekuva kadulta
1/13

ARK7 Oy
Punavuorenkatu 5B5
00120 Helsinki
etunimi.sukunimi@ark7.fi







1024
AK

a I/ma-1

a I/ma-1

VIII
930

VIII
5700

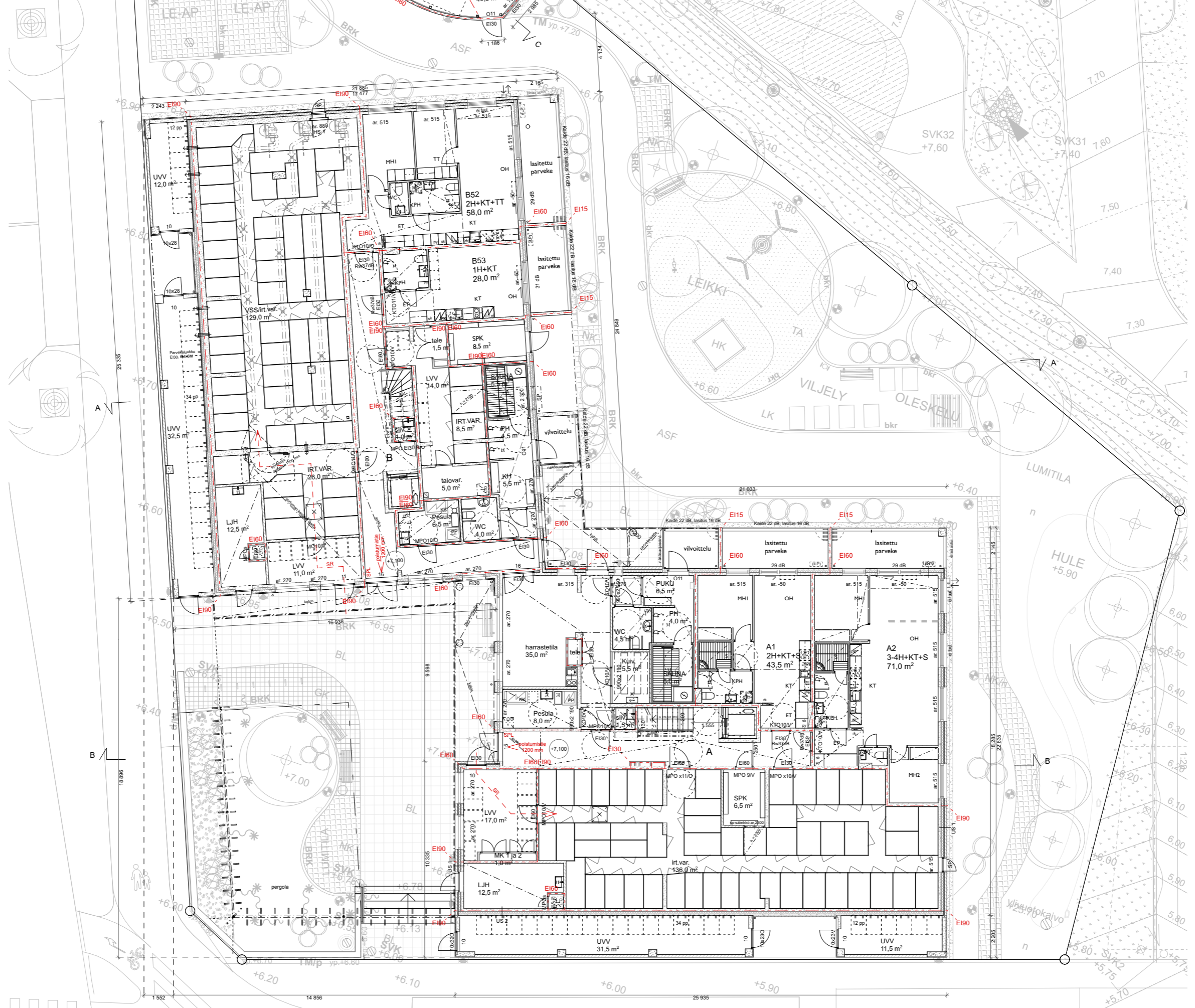
VIII
6000

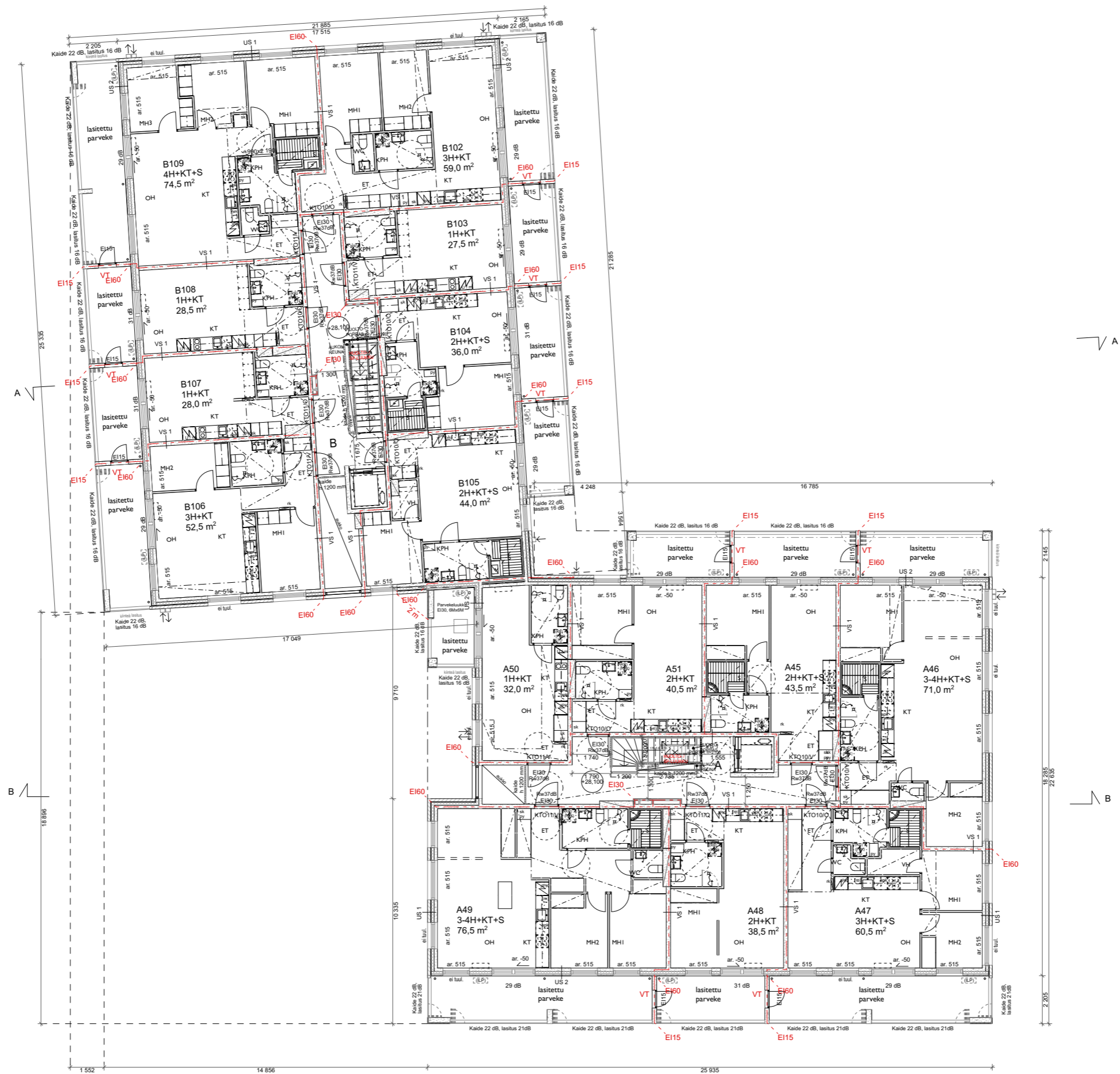
31020
AK-1
A

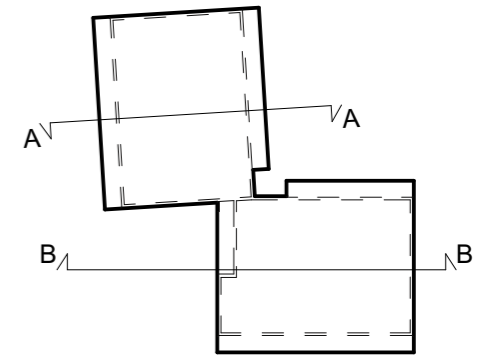
As Oy Espoon
Kuunhojde
1. krs +7,10
2. krs +10,10

As Oy Espoon
Aurinkotuuli
1. krs +7,10
2. krs +10,10









Leikkaus A-A



Leikkaus B-B

Materiaalimerkinnot:

- 1a Paikallamuurattu tiili, Tuohi Retro, sauma valkoinen
- 1b Paikallamuurattu reliefitiili, Tuohi Retro, sauma valkoinen
- 1c Paikallamuurattu pitsimuuraus, Tuohi Retro, sauma valkoinen
- 1d Paikallamuurattu lasitettu tiili, harmaan sininen, sauma valkoinen
- 1e Tiililaatta, Tuohi Retro, sauma valkoinen, jälkisaumattu
- 2a Maalattu betoni, Symphony Y462 vaalea beige
- 2b Maalattu betoni, Symphony N499 basaltti
- 3a Ikkunoiden alumiiniosat, RAL 1013 vaalean ruskea
- 3b Ikkunoiden alumiiniosat sinisellä väritiilikentällä (1d), RAL 9007 harmaa alumiini
- 4a Pellitykset, RR30 vaalean ruskea
- 4b Pellitykset sinisellä väritiilikentällä, RR41 metalli tumma hopea
- 5 Parvekeosat, RAL 1013 / RR30 vaalean ruskea
- 6 Lasi, kirkas
- 7 Lasi, hiekkapuhallettu raidoitus
- 8 Näkösuojaseinä, puurima

Kaikki parvekkeet lasitetaan.



Materiaalimerkinnot:

- 1a Paikallamuurattu tiili, Tuohi Retro, sauma valkoinen
- 1b Paikallamuurattu reliefitiili, Tuohi Retro, sauma valkoinen
- 1c Paikallamuurattu pitsimuuraus, Tuohi Retro, sauma valkoinen
- 1d Paikallamuurattu lasitettu tiili, harmaan sininen, sauma valkoinen
- 1e Tiililaatta, Tuohi Retro, sauma valkoinen, jälkisaumattu
- 2a Maalattu betoni, Symphony Y462 vaalea beige
- 2b Maalattu betoni, Symphony N499 basaltti
- 3a Ikkunoiden alumiiniosat, RAL 1013 vaalean ruskea
- 3b Ikkunoiden alumiiniosat sinisellä väritiilikentällä (1d), RAL 9007 harmaa alumiini
- 4a Pellitykset, RR30 vaalean ruskea
- 4b Pellitykset sinisellä väritiilikentällä, RR41 metalli tumma hopea
- 5 Parvekeosat, RAL 1013 / RR30 vaalean ruskea
- 6 Lasi, kirkas
- 7 Lasi, hiekkapuhallettu raidoitus
- 8 Näkösuojaseinä, puurima

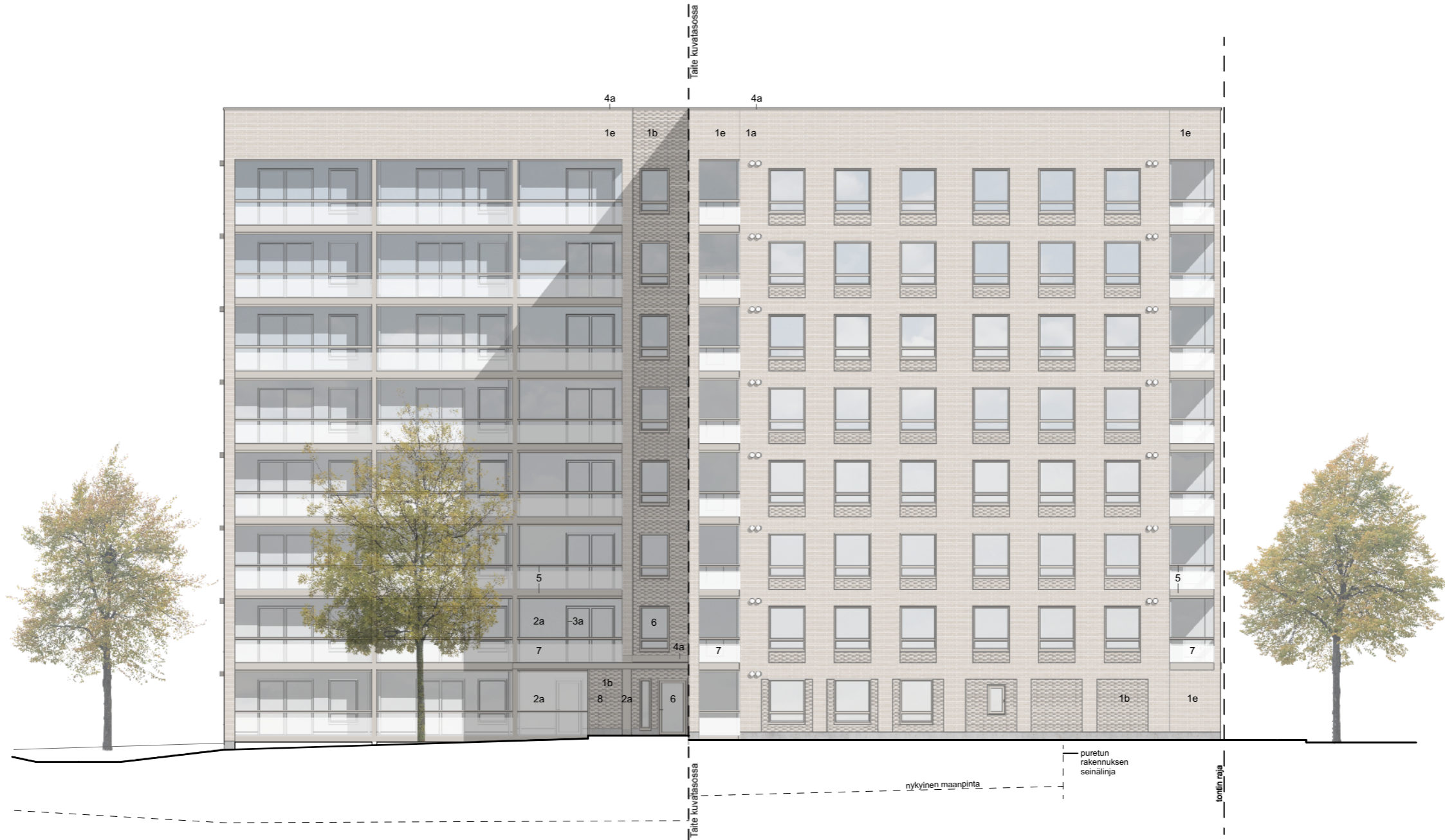
Kaikki parvekkeet lasitetaan.



Materiaalimerkinnot:

- 1a Paikallamuurattu tiili, Tuohi Retro, sauma valkoinen
- 1b Paikallamuurattu reliefitiili, Tuohi Retro, sauma valkoinen
- 1c Paikallamuurattu pitsimuuraus, Tuohi Retro, sauma valkoinen
- 1d Paikallamuurattu lasitettu tiili, harmaan sininen, sauma valkoinen
- 1e Tiililaatta, Tuohi Retro, sauma valkoinen, jälkisaumattu
- 2a Maalattu betoni, Symphony Y462 vaalea beige
- 2b Maalattu betoni, Symphony N499 basaltti
- 3a Ikkunoiden alumiiniosat, RAL 1013 vaalean ruskea
- 3b Ikkunoiden alumiiniosat sinisellä väritiilikentällä (1d), RAL 9007 harmaa alumiini
- 4a Pellitykset, RR30 vaalean ruskea
- 4b Pellitykset sinisellä väritiilikentällä, RR41 metalli tumma hopea
- 5 Parvekeosat, RAL 1013 / RR30 vaalean ruskea
- 6 Lasi, kirkas
- 7 Lasi, hiekkapuhallettu raidoitus
- 8 Näkösuojaseinä, puurima

Kaikki parvekkeet lasitetaan.



Materiaalimerkinnot:

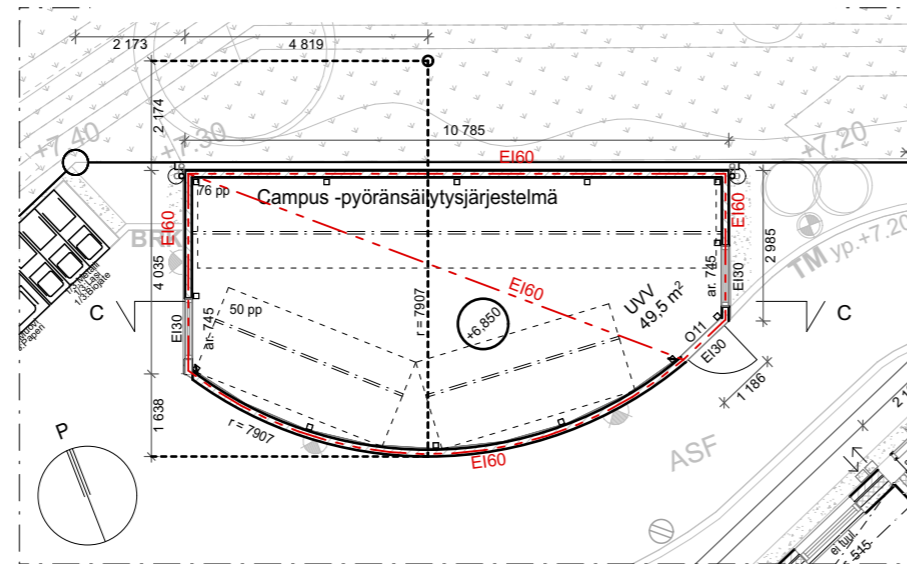
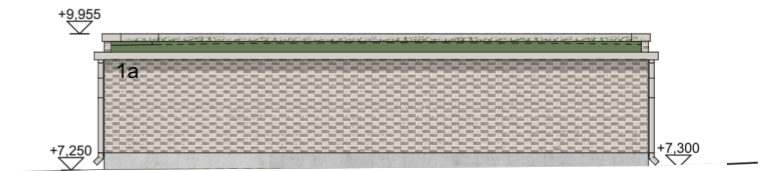
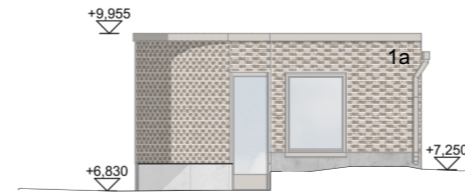
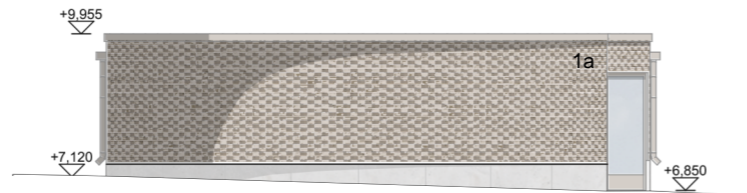
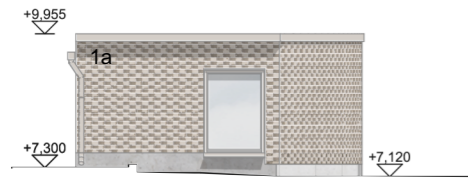
- 1a Paikallamuurattu tiili, Tuohi Retro, sauma valkoinen
- 1b Paikallamuurattu reliefitiili, Tuohi Retro, sauma valkoinen
- 1c Paikallamuurattu pitsimuuraus, Tuohi Retro, sauma valkoinen
- 1d Paikallamuurattu lasitettu tiili, harmaan sininen, sauma valkoinen
- 1e Tiililaatta, Tuohi Retro, sauma valkoinen, jälkisaumattu
- 2a Maalattu betoni, Symphony Y462 vaalea beige
- 2b Maalattu betoni, Symphony N499 basaltti
- 3a Ikkunoiden alumiiniosat, RAL 1013 vaalean ruskea
- 3b Ikkunoiden alumiiniosat sinisellä väritiilikentällä (1d), RAL 9007 harmaa alumiini
- 4a Pellitykset, RR30 vaalean ruskea
- 4b Pellitykset sinisellä väritiilikentällä, RR41 metalli tumma hopea
- 5 Parvekeosat, RAL 1013 / RR30 vaalean ruskea
- 6 Lasi, kirkas
- 7 Lasi, hiekkapuhallettu raidoitus
- 8 Näkösuojaseinä, puurima

Kaikki parvekkeet lasitetaan.

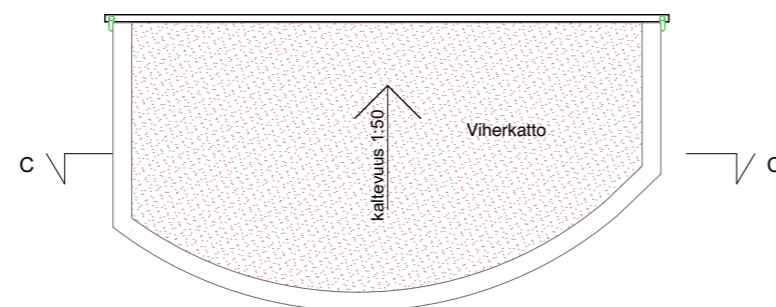


Materiaalimerkinnot:

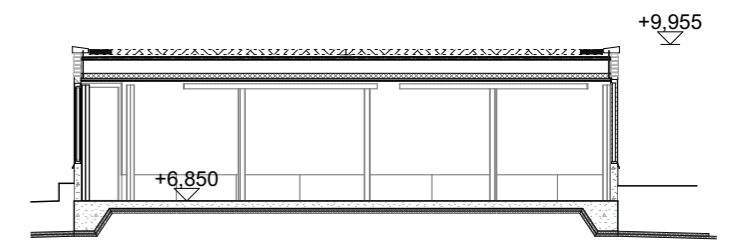
1a Paikallamuurattu tiili, Tuohi Retro, sauma valkoinen, vinoladonta



Pohjapiirustus



Vesikatto



Leikkaus C-C





AS OY ESPOON AURINKOTUULI JA KUUNHOHDE
Matroonanportti 1A ja 1B, 02270 Espoo
29.5.2023

Havainnekuva pihalta
12/13

ARK7 Oy
Punavuorenkatu 5B5
00120 Helsinki
etunimi.sukunimi@ark7.fi



	Pääkäyttötarkoituksen mukainen kerrosala (kem2)			Lisäkerrosala (kem2)							Kerrosala yht.	Kokonaisala yht.			
	A	B	C	Asemakaavan sallima (E, F, G)			MRL 115 § :n sallima (H, I, J, K) (vain 1.1.2000 jälkeen hyväksytyt kaavat*)								
				D	E	F	G	H	I	J			K	L	M
	Pääkäyttötark. muk. kem2	Muu sallittu kem2 (Porrash.)	Muu sallittu kem2 (mikä ?)	Rakennus-oikeudellinen kem2 yhteensä (A+B+C)	Lisäkerrosala (Porrash. lisäkerrosala)	Lisäkerrosala (Tekniset- ja muut aputilat)	Lisäkerrosala (kylmät aputilat)	US yli 250 mm, VS yli 200 mm	VSS kem2	Talotekn. kuilut ja hormit kem2	Yleis. til. avaut. tekn. tila kem2	Lisäkerrosala yht. (E - K)	Kerrosala yhteensä kem2	Muu ala (esim. kellari, ullakko) m2	Kokonaisala yhteensä m2
1. kerros	222,0	40		262,0	49,7	410,4	150,2	29,62	143,1	2,5		785,59	1047,59		1047,6
2. kerros	782,0	40		822,0	31,1			24,5		6,1		61,7	883,7		883,7
3. kerros	781,1	40		821,1	31,1			24,5		7,0		62,65	883,7		883,7
4. kerros	780,4	40		820,4	31,1			24,5		7,7		63,33	883,73		883,7
5. kerros	779,0	40		819,0	31,1			24,5		9,3		64,89	883,87		883,9
6. kerros	778,7	40		818,7	31,1			24,5		9,5		65,17	883,91		883,9
7. kerros	778,4	40		818,4	31,1			24,5		9,8		65,46	883,89		883,9
8. kerros	778,4	40		818,4	31,1			24,5		9,8		65,46	883,89		883,9
YHTEENSÄ	5680,0	320	0	6000,0	267,6	410,4	150,2	201,2	143,1	61,8	0,0	1234,3	7234,3	0,0	7234,3

Asemakaavan sallima rakennusoikeus

6000

Erotus

0

Selitteet

- A: Asemakaavan pääkäyttötarkoituksen mukainen kerrosala
B: Muu sallittu/veloitettu pääkäyttötarkoituksen mukainen kerrosala
C: Muu sallittu/veloitettu pääkäyttötarkoituksen mukainen kerrosala
D: Yhteensä A+B+C = Rakennusoikeudellinen kerrosala (vrt. Lupapiste, Trimble) = Pääkäyttötarkoituksen mukainen kerrosala
E: Asemakaavan sallima lisäkerrosala (yksilöitävä tapauskohtaisesti)
F: Asemakaavan sallima lisäkerrosala (yksilöitävä tapauskohtaisesti)
G: Asemakaavan sallima lisäkerrosala (yksilöitävä tapauskohtaisesti)
H: Seinänpaksuuden (ulkoseinä yli 250 mm ja huoneistoa rajaava väliseinä yli 200 mm) ylittävän osan kerrosala
I: Väestönsuojan kerrosala
J: Taloteknisten järjestelmien edellyttämien kuilujen ja hormien kerrosala
K: Yleisiin tiloihin avautuvan teknisen tilan kerrosala
L: Yhteensä E-K
M: Rakennuksen kerrosala yhteensä
N: Muu kuin kerrosalaan laskettava kokonaisala (esim. kellari, ullakko)
O: Rakennuksen kokonaisala yhteensä

*) Siirtymäsäännöksestä (MRL 217 §) johtuen, MRL 115 §:n mukaiset kerrosalan ylitykset eivät koske ennen vuotta 2000 hyväksytyjä asemakaavoja.

