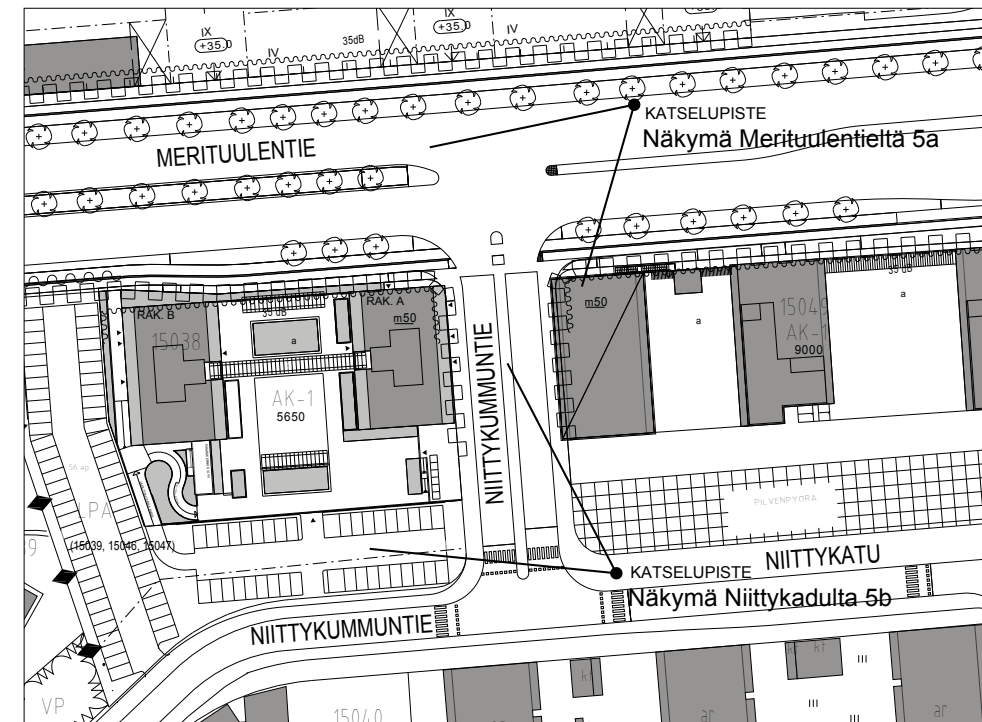
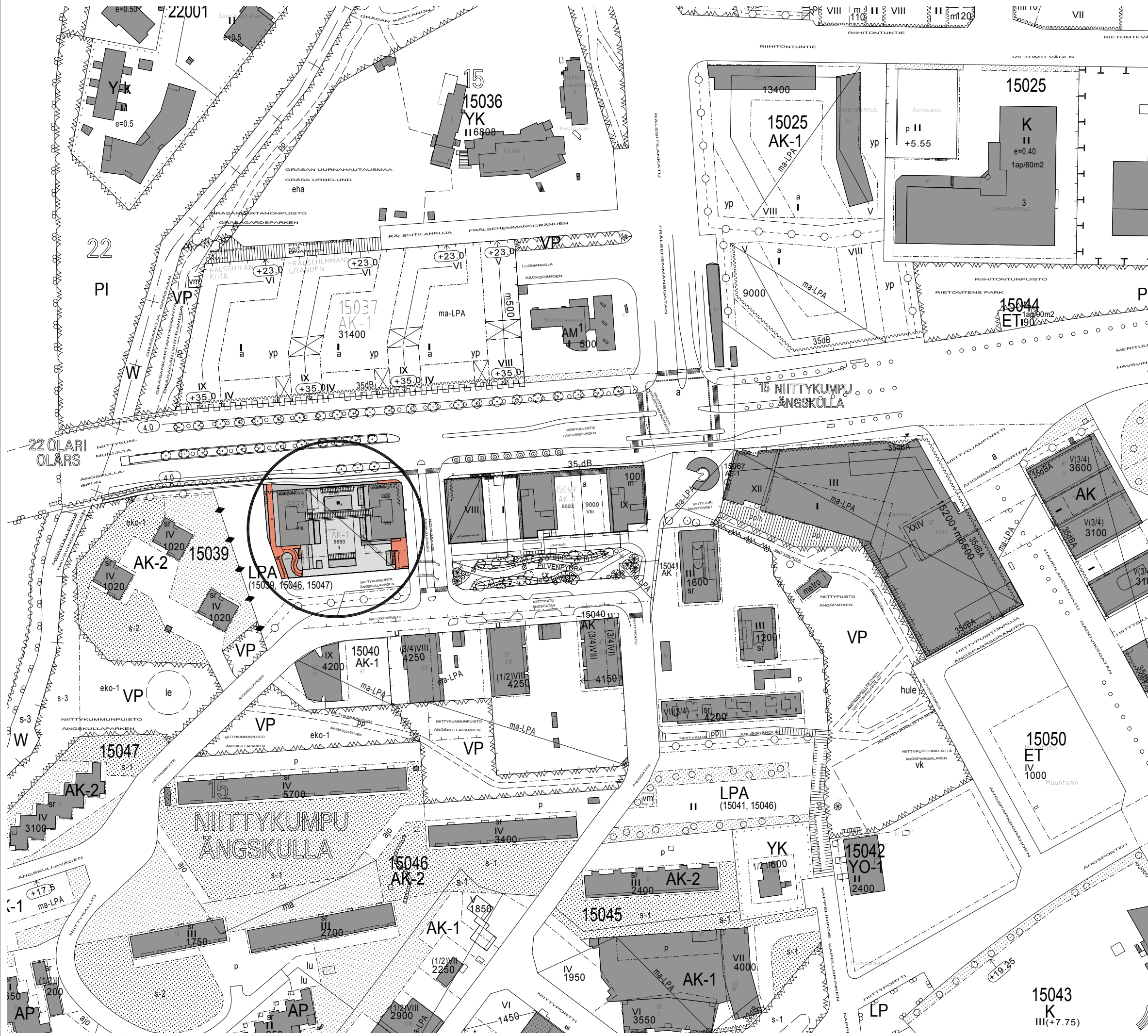




NÄKYMÄ MERITUULENTIELTÄ



K.O.S.A. 15	KORTTELITILA 15038	TONTTINRO 1	VIRANOMAISTEN MERKINTÖJÄ	
Rakennuksen numero (RATU)/Rakennuksen numerot/Rakennustunnus/Rakennustunnukset			Tasokoordinaattijärjestelmä	Korkeusjärjestelmä
RAKENNUSOIMENPIDE UUDISRAKENNUS			PIIRUSTUSLAJI PÄÄPIIRUSTUS	JUOKS.No
RAKENNUSKOHTEEN NIMI JA OSOITE ESPOON ASUNNOT OY / NIITYKUMMUNTIE 1 NIITYKUMMUTIE 1 02200 ESPOO			PIIRUSTUKSEN SISÄLTÖ NÄKYMÄ MERITUULENTIELTÄ 5a	MITTAKAAVAT
ARKKITEHTITOIMISTO PAULIINA JA JUHA KRONLÖF OY SEPÄNKATU 17 F 001650 HELSINKI p. 010-3159190 kronlof@arkkit.com www.kronlof.fi			SUUNNALA ARK	TYÖ No PIIR.No MUUTOS LIITE-5a
Juha Kronlöf			PÄIVÄYS 22.02.2023	YHT.HENK.



- SUUNNITTELUKOHDE / KORTTELI 15 038**
- AS asuinrakennus
 - PA parveke
 - UVV piharakennus / UVV
 - AK autokansi
 - IST istutusalue / istutusallas / nurmi

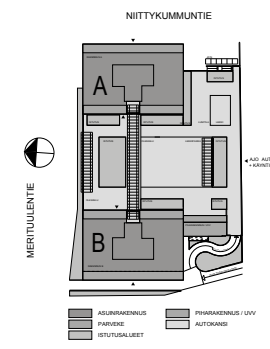
YMPÄRÖIVÄT RAKENNUKSET

LIITE 6, SIJAINTIKARTTA

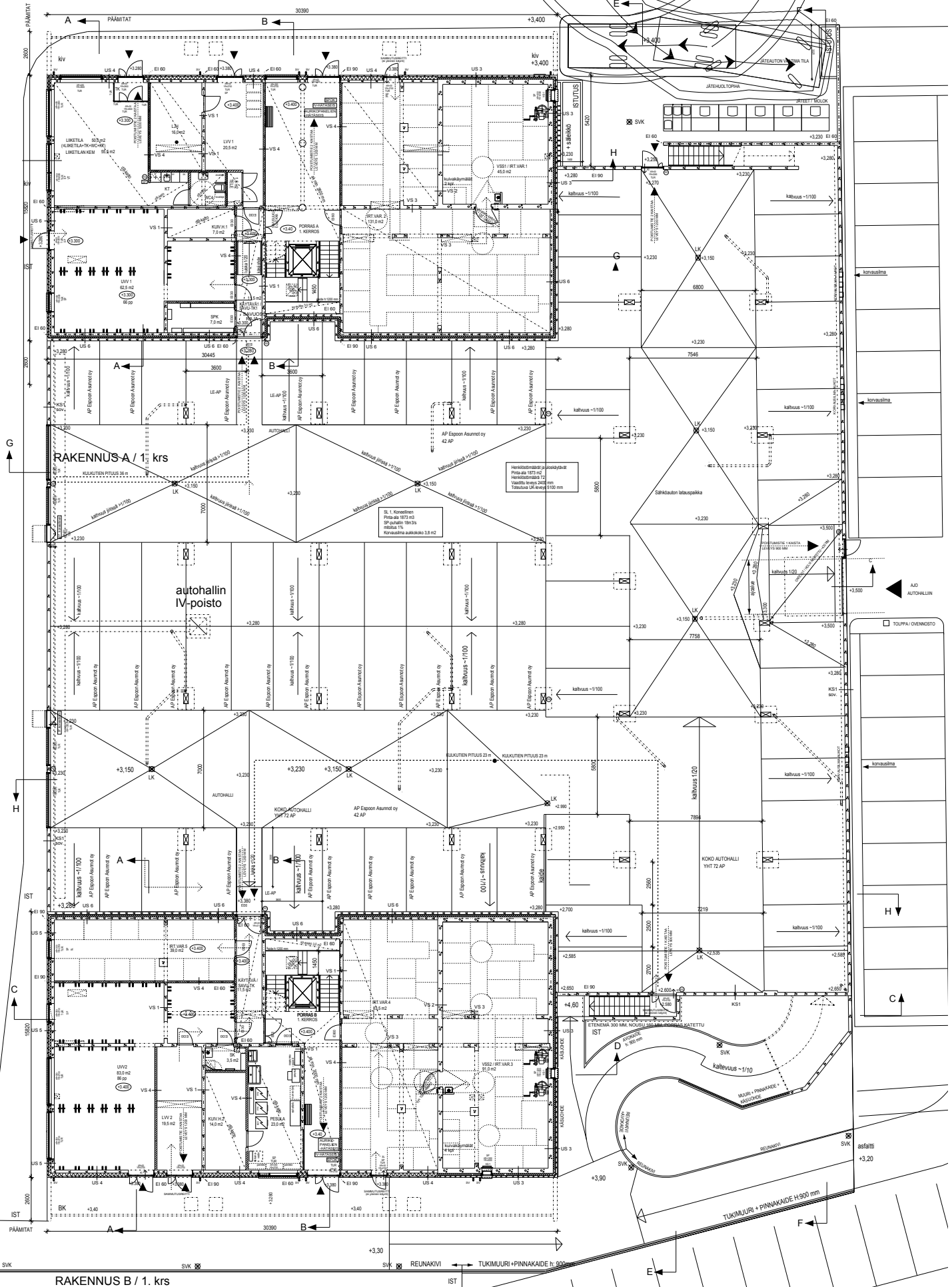
K.O.SA 15	KORTTELITILA 15038	TONTTI No 2	VRANOMASTEN MERKINTÖJÄ
Rakennuksen numero (RATU) / Rakennuksen numero / Rakennustyyppi / Rakennusmuutokset	Tasokoordinaatti / Ysästä / Korkeus / Keestelmä		
RAKENNUSKOHTEEN NIMI JA OSOITE ESPOON ASUNNOT OY / NIITYKUMMUNTIE 1 NIITYKUMMUTIE 1 02200 ESPOO	PIRUSTUSLAJI PÄÄPIIRUSTUS	JUOKS No	
RAKENNUSKOHTEEN NIMI JA OSOITE ARKKITEHTITOIMISTO PAULIINA JA JUHA KRONLÖF OY SEPÄNKATU 17 F 001650 HELSINKI p. 010-3159190 kronlof@arkkil.com www.kronlof.fi	PIIRUSTUKSEN SISÄLTÖ SIJAINTIKARTTA	MITTAKAAVAT 1/1000	
	SUUNNITTELUKOHDE ARK	TYÖ No PIR No MUUTOS	LIITE-6
	PAIVÄYS 22.02.2023	YHT. HENK.	

KOHDETTA KOSKEVAT MÄÄRÄYKSET JA SELITTEET

Rakennuksen palotekniikka P1 Palovaroitimet ovat sähköverkkoon kytkettyjä	PARVEKKEET Parvekealueensa roudataan kohteesta laadittua Parvekkeiden ääneneristävyyttä. Prometec Oy. Kaidat: 8 mm lamellou lasi Parvekealustat tyyppi A: Parvekealustat 6mm rautainen lasite Merkity pohjin: A lukuaste Parvekealustat tyyppi B: Parvekealustat 6mm lasite, jonka pystyrakoin on asennettu lasinälkäläiset Merkity pohjin: B lukuaste	RKUNAT JA OVET ASUINKONEET JA KERHOTILA Asuinhuoneiden ja kerhotilan avattavien ikkunoiden ääneneristävyyttä lasketaan liikennelä vastaan Ra+C _{tr} luee oia vähintään 41 dB. Parvekeavet Asuinhuoneiden parvekeovien lämmäneristävyyttä lasketaan liikennelä vastaan Ra+C _{tr} luee oia vähintään 34 dB kaavainmittauksen alustissa asuinhuoneissa ja muissa asuinhuoneissa vähintään 26 dB. Parvekeovet 34 dB merkity pohjin
TURVALASIT: KAR = asuintien kaiteiden turvasasi TUR = yhteisten terassien tai kaiteiden turvasasi	SÄLVÄNPOISTO: Savunpoistokunat merkitty lyhennele SP	ULKOVAIPPIA Kaakartaan merkityjen julkisivujen äänisäteensuojaväli on 35 dB (A), lämmäeristys on 30 dB (A). Muiden julkisivujen äänisäteensuojaväli on vähintään 26 dB.
VARATIE: Savunpoistokunat merkitty lyhennele VT	KORVAUSILMA: Korvausilma merkitty lyhennele KI ja ruuttyömböillä T	LIKETILA Liiketilan kintäalastien ikkunoiden ja ulko-ovien ääneneristävyyttä lasketaan liikennelä vastaan Ra + C _{tr} luee oia vähintään 26 dB.
Asuinrakennus varustetaan koneellista ilmanvaihtojärjestelmällä, jossa on poistoväin lämmäeristetyt	Asuinhuoneiden lautekappaleet LVI-suuntolman mukaan	
Parvekkeet ja terassit suunniteltu esteettömiksi (korotuspääntäät)		
Määli julkisivun kohdissa yf 65 dB päästöalustan alustissa julkisivuilla e taita äänisäteensuojavälin arvoa parvekkeita ja ikkunakohdissa luee äänisäteensuojavälin arvoon liittävälle julkisivun osalle		
Rakennuksen yhteisten ja porraskäytävien kaikki ovet ovat vähintään 12 M. Asumisen ovet ovat 6 M ovia, jossa käytävään erityisvarmaa, joka mahdollistaa 800 mm leveän vapaan kulkukäytävää		
• Siv Sadevesiväjo parveke		
Rakennuksessa A ja B on parvekealustat 6 ja 8 mm lasia Parvekealustat koostuvat rakennuskäytävää		
Kohdeasua luee roudataan Prometec Oy:n tekemää ääneneristävyyttä parvekkeiden ääneneristävyyttä ja ulko-ovien ääneneristävyyttä		
Porraskäytävien korvauksella		
☐ Käytävämäärä ☐ Siv Savunpoiston lukuaste		
☐ Käytävämäärä ☐ Siv Savunpoiston lukuaste		
Jokainen autopaikka on määritelty sähkölatauksen laitepaikaksi		

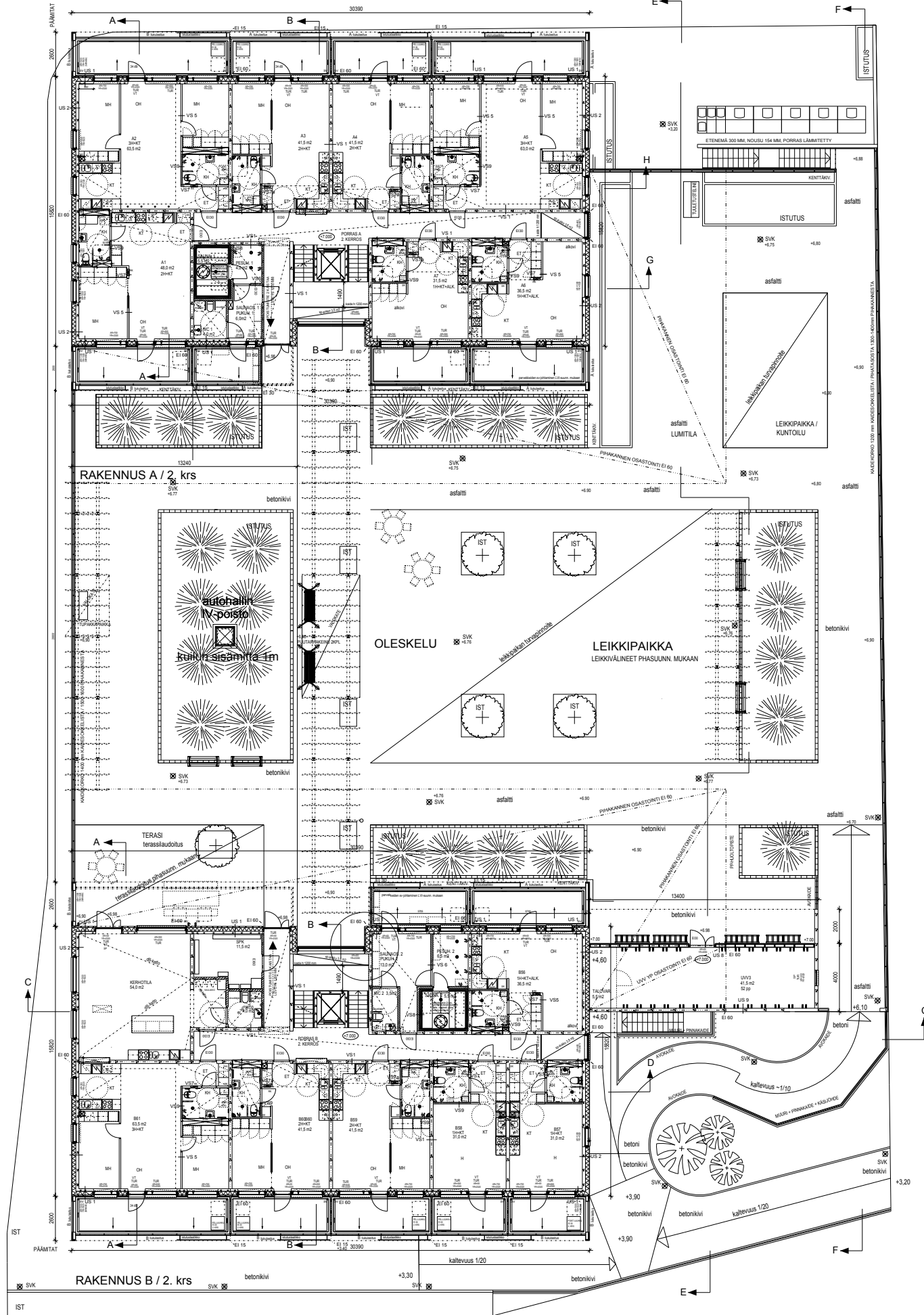


MERTUULENTE



KUNTA ESPOO	KOHDEN NIMI NITTYKUMUNTIE 1	KERROS 2	VIHANNETÄN MÄÄRÄYKSIÄ Käytävämäärä Savunpoiston lukuaste
RAKENTAJAYHTIÖ UDR-RAKENNUS	PROJEKTOINUT PÄÄPIIRUSTUS	ARHITEHTIT 1. KERROS RAKENNUKSET A JA B	ARHITEHTIT JARI MÄÄRÄYKSET 1/100
ARHITEHTITOIMISTO SEPANKATU 17 F 00165 HELSINKI +358 9 2535 1111 Julia Kronlöf	ARHITEHTI PÄÄPIIRUSTUS 002	VIKKOKAUSI 17.04.2023	MÄÄRÄYKSET 002

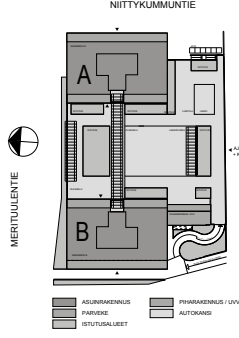
KOHDETTA KOSKEVAT MÄÄRÄYKSET JA SELITTEET



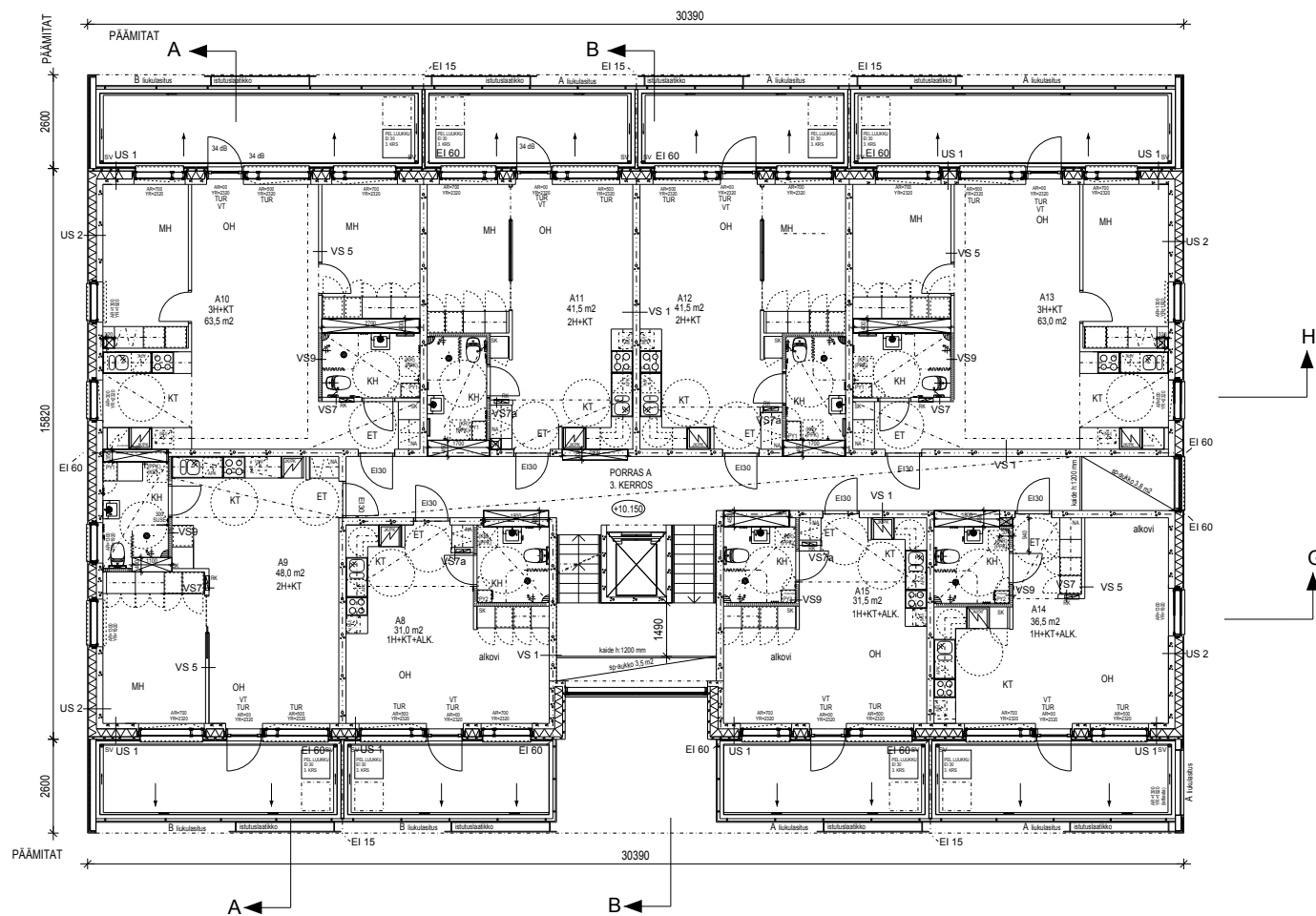
- Rakennuksen peltoluokka P1**
- Peltovuorottelet ovat sähköverkkoon kytkettyjä
 - TURVALASIT:** KAR = asuinisten tarkastus turvalasi TUR = yhteisöiden lämmönvaihteeseen kuuluu turvalasi
 - SAVUNPOISTO:** Savunpoistokunat merkitty lyhenteellä SP
 - VARATIE:** Savunpoistokunat merkitty lyhenteellä VT
 - KORVAUSILMA:** Korvausilma merkitty lyhenteellä KI ja ruuotsymboleilla
- Asuinrakennus varustetaan koneellisesti ilmanvaihtojärjestelmällä, jossa on poistoilman lämmönvaihteet
- Asiohjain käänteiskipit LVI-suunnitelman mukaan
- Parvekkeet ja terassit suunniteltu esteettömiksi (korotuspäättimet)
- Maali julkisivun kohdalla ≥ 65 dB päästöarvoon nähden, julkisivun eteläisellä puolella asuinhuoneiden oviauville ja ilmastuonien lämpöalusta hiilivoimalla ohjattavalla julkisivun osalla
- Rakennuksen yhteisötilojen ja porras-kytyävien kaikkien ovien vähintään 12 M. Asumisten ovien ovi ≥ 1 M ovi, jossa käytetään erityisarania, joka mahdollistaa 800 mm leveän vapaan kulkuaukon.
- Siv Sademerkki / parveke
- Rakennuksessa A ja B on parvekkeita ja- ja lämpötilaa 2-8. krs Parvekkeiden kaikkien rakennuskorkeus
- Kohdissa lukee noudatetaan Prometior Oy:n tekemää laaturakennusparvekkeiden ääneneristävyyttä ja ulkovaipan ääneneristävyyttä
- Parhouskoron korostaminen
- Koronamerkki E555 Särösuojan lukitusalusta

- PARVEKKEET**
Parvekkeiden suunnittelun on toteutettava laadittu Parvekkeiden ääneneristävyyttä, Prometior Oy. Käidäntä: 8 mm lamelloitu lasi Parvekkeiden tyyppi A: Parvekkeiden tyyppi A rakennuksen Merkitse pohjin: A lukitusasutus Parvekkeiden tyyppi B: Parvekkeiden tyyppi B rakennuksen Merkitse pohjin: B lukitusasutus
- ULKOVÄLILÄ**
Käiväkoron merkityn julkisivun lämpöeristävyyttä on ≥ 30 dB (A) määrittäminen on ≥ 30 dB (A). Muiden julkisivujen lämpöeristävyyttä

- IKKUNAT JA OVET**
ÄÄNLINKEET JA KERHOTILA
Äänitehokkuus
Asuinhuoneiden ja kerhotilan avattavien ikkunoiden ääneneristävyyttä liikennemuotoon vastaan Rw+Ctr tulee olla vähintään 41 dB
Parvekkeiden
Asuinhuoneiden parvekkeiden ääneneristävyyttä liikennemuotoon vastaan Rw+Ctr tulee olla vähintään 34 dB kaavamääräyksen alaisissa asuinhuoneissa ja muissa asuinhuoneissa vähintään 28 dB
Parvekkeet ≥ 34 dB merkity pohjin
LIKETILA
Lähetään kiinteisten ikkunoiden ja ulko-ovien ääneneristävyyttä liikennemuotoon vastaan Rw + Ctr tulee olla vähintään 26 dB.



TILA 18	KORTTELITILA 18290	Toimitusnro 2	YRÄÄNÄÄTÄN MERKKIÖ
Yrityksen nimi: UUDISRAKENNUS	Projektin nimi: ESPOON ASUNNIT OY / NIITYKUMMUNTE 1	Asiohjain: 02280 ESPOO	Erityismerkintä:
YRÄÄNÄÄTÄN MERKKIÖ	YRÄÄNÄÄTÄN MERKKIÖ	YRÄÄNÄÄTÄN MERKKIÖ	YRÄÄNÄÄTÄN MERKKIÖ
ARHITEHTIMISTO PAULINA JA JUHA KRONLÖF OY SEPPÄNKATU 17 F. 00160 HELSINKI 010-5799100 kronlof.com/ark	ARK	003	003
Projekti: NIITYKUMMUNTE 1 Rakennukset A ja B	Arkkitehti: ARK	Projekti: NIITYKUMMUNTE 1 Rakennukset A ja B	Projekti: NIITYKUMMUNTE 1 Rakennukset A ja B



RAKENNUS A / 3. krs

11240

KOHDETTA KOSKEVAT MÄÄRÄYKSET JA SELITTEET

Rakennuksen paloluokka P1

Palovaroitimet ovat sähköverkkoon kytkettyjä

TURVALASIT:
KAR = asuntojen karkaistut turvalasi
TUR = yhteistilojen laminoitu tai karkaistut turvalasi

SAVUNPOISTO:
Savunpoistokunnet merkitty lyhenteellä SP

VARATIE
Savunpoistokunnet merkitty lyhenteellä VT

KORVAUSILMA
Korvausilma merkitty lyhenteellä KI ja nuolisymbolilla ↑

Asuinrakennus varustetaan koneellisella ilmanvaihtojärjestelmällä, jossa on poistoilman lämmöntalteenotto

Alapohjan tuuletuspaket LVI-suunnitelman mukaan

Parvekkeet ja terassit suunniteltu esteettömiksi (korotuspuurtilat).

Mikäli julkisivuun kohdistuu yli 65 dB päiväkaikainen ääntä, julkisivulle ei saa sijoittaa asuinhuoneiston ainoaa parvekettä ja makuuhuoneiden tulee avautua hiljaisemalle ohjeavon täyttävälle julkisivun osalle

Rakennuksen yhteistilojen ja porraskäytävien kaikki ovet ovat vähintään 10 M. Asuntojen sisäovet ovat 9 M ovia, joissa käytetään erityissarjaa, joka mahdollistaa 800 mm leveän vapaan kulkuaukon.

• SV Sadevesikaivo / parveke

Rakennuksissa A ja B on parvekelastus itä- ja länsisivulla 2.-8. krs Parvekelastuksella haetaan rakennuskupaa

Kohteessa tulee noudattaa Promethor Oy:n tekemää liikennemelu-, parvekkeiden ääneneristävyyttä ja ulkovaipan ääneneristävyysselvitystä.

..... Porrashuoneen korostevariseinä
 Käsisammutin Savunpoiston laukaisukeskus

PARVEKKEET

Parvekelastuksessa noudatetaan kohteesta laadittua Parvekkeiden ääneneristävyysselvitystä, Promethor Oy. Kaidelasitus: 8 mm laminoitu lasi

Parvekeluulasitus tyyppi A: Parvekeluulasitus 6mm raallinen lasitus
Merkitty pohjiin: A luulasitus

Parvekeluulasitus tyyppi B: Parvekeluulasitus 6mm lasitus, jonka pystyrakoihin on asennettu lasinvälitiivisteet
Merkitty pohjiin: B luulasitus

ULKOVAIPPA

Kaavakarttaan merkittyjen julkisivujen äänitaseroa on 35 dB (A), mälisvaailmus on 30 dB (A).
Muiden julkisivujen äänitasero on vähemmän

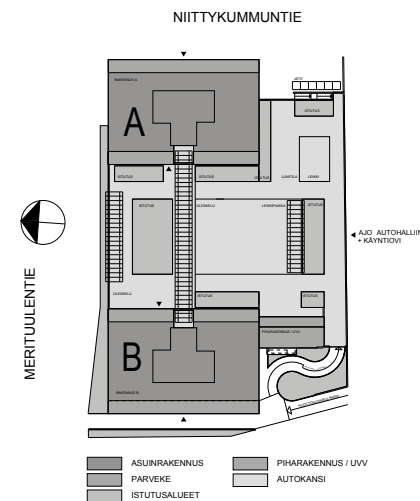
IKKUNAT JA OVET

ASUINHUONEET JA KERHOTILA
Avattavat ikkunat
Asuinhuoneiden ja kerhotilan avattavien ikkunoiden ilmääneneristävyyssuunnan liikennemelua vastaan Rw+Ctr tulee olla vähintään 41 dB.

Parvekkeet
Asuinhuoneiden parvekeovien ilmääneneristävyyssuunnan liikennemelua vastaan Rw+Ctr tulee olla vähintään 34 dB kaavarvaatimuksen alaisissa asuinhuoneissa ja muissa asuinhuoneissa vähintään 28 dB
Parvekkeet 34 dB merkitty pohjiin

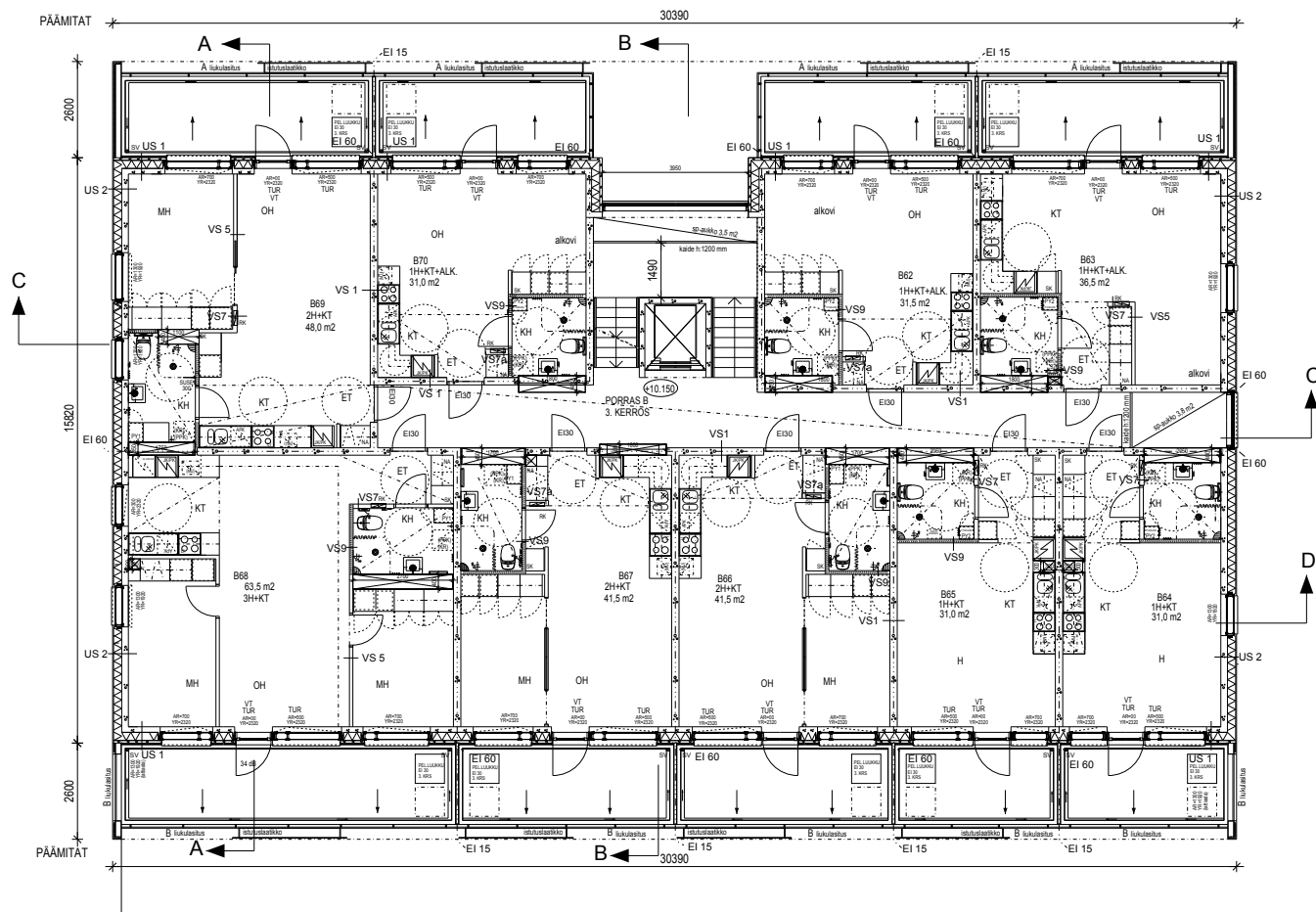
LIIKETILA

Liiketilän kiinteäläisten ikkunoiden ja ulko-ovien ilmääneneristävyyssuunnan liikennemelua vastaan Rw + Ctr tulee olla vähintään 26 dB.



3.-8. kerros - eskuvano 006

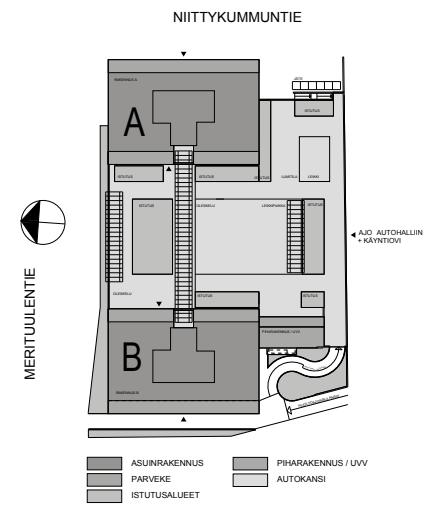
KOSA 15	KORTTELITILA 15038	TONTTINRO 2	VRANKOIMASTEN MERKINTÖJÄ
Rakennuksen numero (RATU)/Rakennuksen numero/Rakennusnumera/Rakennusnumera	Tasokoordinaattijärjestelmä	Korkeusjärjestelmä	
RAKENNUSLOMITTE UUDISRAKENNUS	PIIRUSTUSLAI PÄÄPIIRUSTUS	JUOKS.No	
RAKENNUSKOYNTEN NIMI JA OSOITE ESPOON ASUNNOT OY / NIITYKUMMUTIE 1 NIITYKUMMUTIE 1 02200 ESPOO	PIIRUSTUKSEN SISÄLTÖ 3. KERROS RAKENNUS A	MITTAKAAVAT 1/100	
ARKKITEHTITOIMISTO PAULIINA JA JUHA KRONLÖF OY SEPÄNKATU 17 F 001650 HELSINKI p. 010-3159190 kronlof@arkki.com www.kronlof.fi	SUUNNALLA ARK	TYÖ No 004	PIR.No MUUTOS
	PAIVÄYS 22.02.2023	YHT. HENK.	



RAKENNUS B / 3. krs

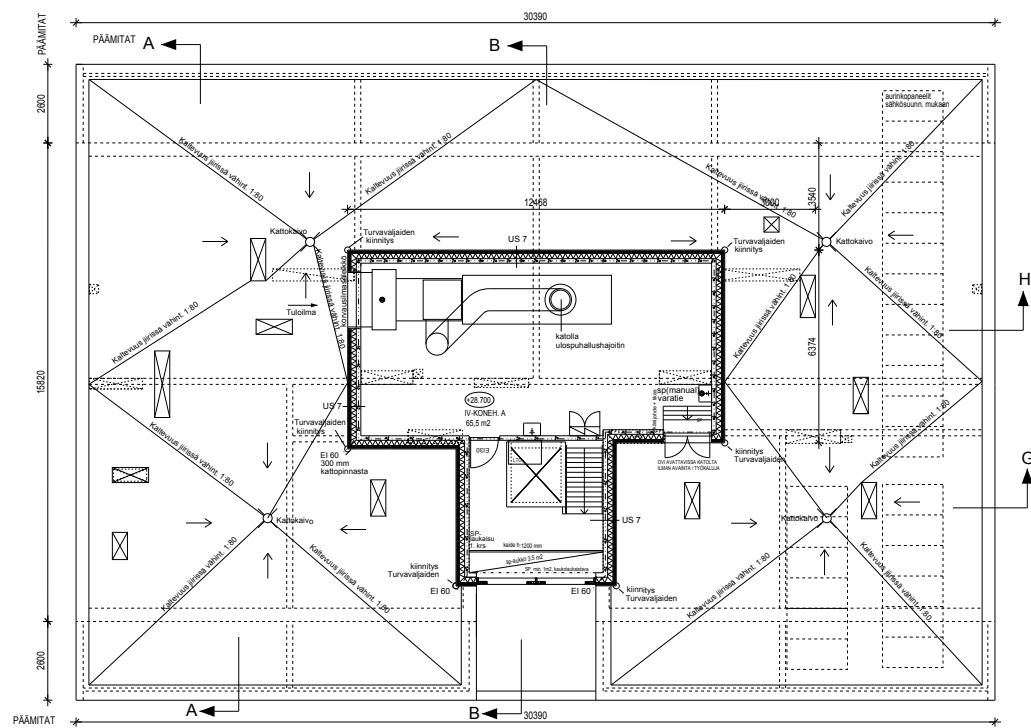
KOHDETTA KOSKEVAT MÄÄRÄYKSET JA SELITTEET

Rakennuksen paloluokka P1	PARVEKKEET Parvekelälyksessä noudatetaan kohteesta laadittua Parvekkeiden ääneneristävyysselvitystä, Promethor Oy. Kaidelasitus: 8 mm laminoitu lasi Parvekelälyksitys tyyppi A: Parvekelälyksitykset 6mm raallinen lasitus Merkitty pohjiin: A liukulasitus Parvekelälyksitys tyyppi B: Parvekelälyksitykset 6mm lasitus, jonka pystyrakoihin on asennettu lasinvälitiivisteet Merkitty pohjiin: B liukulasitus	IKKUNAT JA OVET ASUINHUONEET JA KERHOTILA Avattavat ikkunat Asuinhuoneiden ja kerhotilan avattavien ikkunoiden ilmäeneristävyysselvityksen liikenemelu vastaan Rw+Ctr tulee olla vähintään 41 dB. Parvekkeet Asuinhuoneiden parvekeovien ilmäeneristävyysselvityksen liikenemelu vastaan Rw+Ctr tulee olla vähintään 34 dB kaavarvaatimuksen alaisissa asuinhuoneissa ja muissa asuinhuoneissa vähintään 28 dB Parvekkeet 34 dB merkitty pohjiin
Palovaroittimet ovat sähköverkkoon kytkettyjä	ULKOVAIPPA Kaavakarttaan merkittyjen julkisivujen äänitaseroavautus on 35 dB (A), mälsivaailmus on 30 dB (A). Muiden julkisivujen äänitaseroon vähim-	LIIKETILA Liiketilän kiinteälästen ikkunoiden ja ulko-ovien ilmäeneristävyysselvityksen liikenemelu vastaan Rw + Ctr tulee olla vähintään 26 dB.
TURVALASIT: KAR = asuntojen karkaistut turvalasi TUR = yhteistilojen laminoitu tai karkaistut turvalasi		
SAVUNPOISTO: Savunpoistokunnet merkitty lyhenteellä SP		
VARATIE Savunpoistokunnet merkitty lyhenteellä VT		
KORVAUSILMA Korvausilma merkitty lyhenteellä KI ja nuolisymbolilla ↑		
Asuinrakennus varustetaan koneellisella ilmanvaihtojärjestelmällä, jossa on poistolaman lämmönlähteennotto		
Alapohjan tuuletusputket LVI-suunnitelman mukaan		
Parvekkeet ja terassit suunniteltu esteettömiksi (korotuspuuritilat).		
Mikäli julkisivuun kohdistuu yli 65 dB päiväkaikainen äänitaso, julkisivulle ei saa sijoittaa asuinhuoneiston ainoaa parvekettä ja makuuhuoneiden tulee autuaa hiljaisemalle ohjearvon täyttävälle julkisivun osalle		
Rakennuksen yhteistilojen ja porraskäytävien kaikki ovet ovat vähintään 10 M. Asuntojen sisäovet ovat 9 M ovia, joissa käytetään erityissarjaa, joka mahdollistaa 800 mm leveän vapaan kulkuaukon.		
• SV Sadevesikaivo / parveke		
Rakennuksessa A ja B on parvekelälyksitys itä- ja länsisivulla 2.-8. krs Parvekelälyksityksellä haetaan rakennuskupaa		
Kohteessa tulee noudatetaan Promethor Oy:n tekemää liikenemelu-, parvekkeiden ääneneristävyyss- ja ulkovaipan ääneneristävyysselvitystä.		
..... Porrashuoneen korostevariseinä		
© Käsisammutin Savunpoiston laukaisukeskus		
☐ Sammutuspelle		

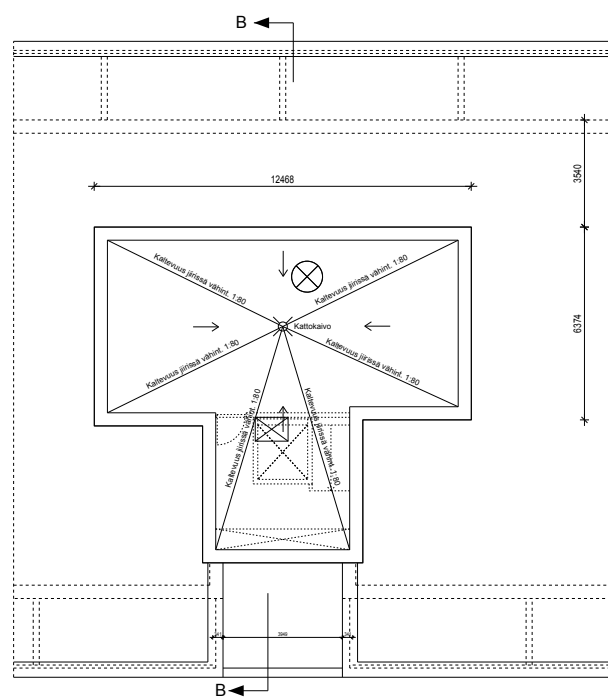
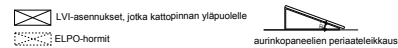


3.-8. kerros - eskuvano 007

KOSA 15	KORTTELITILA 15038	TONTTINRO 2	VRANKOASTEN MERKINTÖJÄ
Rakennuksen numero (RATU)/Rakennuksen numero/Rakennusnumero/Rakennusnumeros	Tasokoordinaattijärjestelmä	Korkeusjärjestelmä	
RAKENNUSOMIENPIDE UUDISRAKENNUS	PIIRUSTUSLAIJI PÄÄPIIRUSTUS	JUOKS.No	
RAKENNUSKOYNTEN NIMI JA OSOITE ESPOON ASUNNOT OY / NIITYKUMMUNTIE 1 NIITYKUMMUTIE 1 02200 ESPOO	PIIRUSTUKSEN SISÄLTÖ 3. KERROS RAKENNUS B	MITTAKAAVAT 1/100	
ARKKITEHTITOIMISTO PAULIINA JA JUHA KRONLÖF OY SEPÄNKATU 17 F 001650 HELSINKI p. 010-3159190 kronlof@arkkil.com www.kronlof.fi	SUUNNALLA ARK	TYÖ No 011	PIIR.No 011 MUUTOS
Juha Kronlof	PAIVÄYS 22.02.2023	YHT.HENK.	



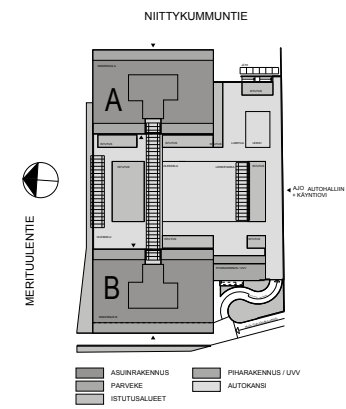
RAKENNUS A / IV-TASO / KATTOKUVA



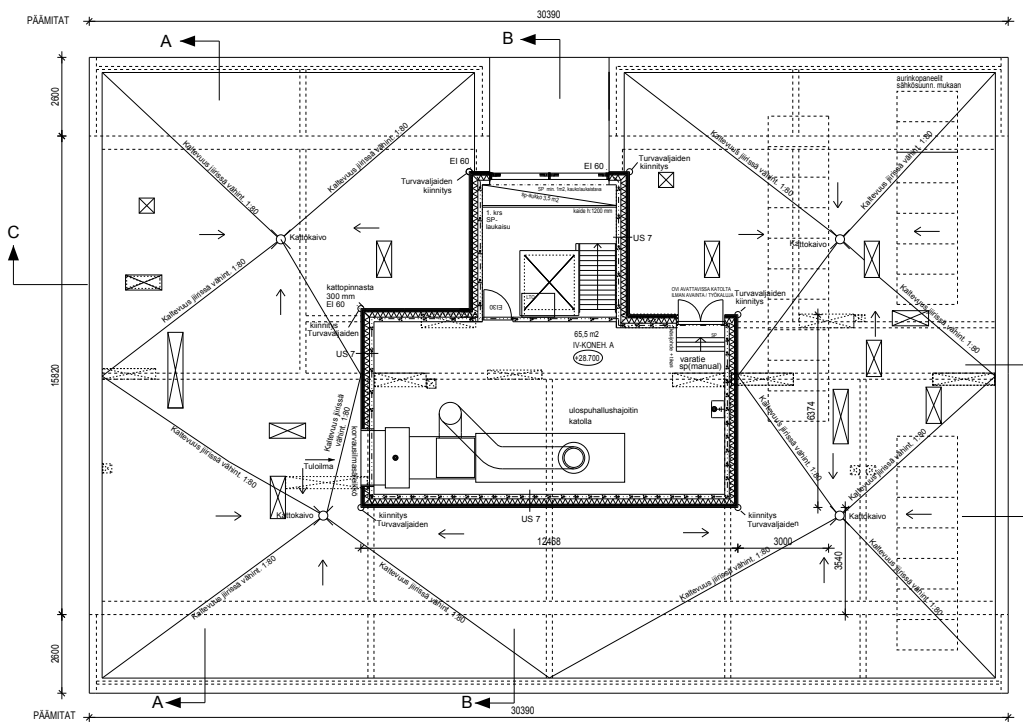
RAKENNUS A / IV-KONEHUONEEN VESIKATTO

KOHDETTA KOSKEVAT MÄÄRÄYKSET JA SELITTEET

<p>Rakennuksen paloluokka P1</p> <p>Palovaroitimet ovat sähköverkkoon kytkettyjä</p> <p>TURVALASIT: KAR = asuntojen karkaistut turvalasi TUR = yhteisötilojen laminoitu tai karkaistut turvalasi</p> <p>SAVUNPOISTO: Savunpoistokunat merkitty lyhenteellä SP</p> <p>VARATIE: Savunpoistokunat merkitty lyhenteellä VT</p> <p>KORVAUSILMA: Korvausilma merkitty lyhenteellä KI ja nuolilyönnillä</p> <p>Asuinrakennus varustetaan koneellisesti ilmanvaihtojärjestelmällä, jossa on poistoilman lämmöntalteenotto</p> <p>Aloppojen tuuletuspaketit LVI-suunnitelman mukaan</p> <p>Parvekkeet ja terassit suunniteltu esteettömiksi (korotuspuurtilat)</p> <p>Mikäli julkisivuun kohdistuu yli 65 dB päiväkaikun äänitaso, julkisivulle ei saa sijoittaa asuinhuoneiston ainoaa parvekettä ja makuuhuoneiden tulee avautua hiljaisemmalle ohjearvon täyttävälle julkisivun osalle</p> <p>Rakennuksen yhteisötilojen ja porraskäytävien kaikki ovet ovat vähintään 10 M. Asuntojen sisäovet ovat 9 M ovia, joissa käytetään enhyssäärmää, joka mahdollistaa 500 mm leveän vapaan kulkuaukon.</p> <p>• SV Sadevesikävi / parveke</p> <p>Rakennuksessa A ja B on parvekelastus-ita- ja lasiseivätkä 2.-8. krs. Parvekelastuksella haetaan rakennuskupaa</p> <p>Kohteessa tulee noudatetaan Promethor Oyn tekemää liikennemelu-, parvekkeiden ääneneristävyyttä- ja ulko-vaipan ääneneristävyysselvitystä.</p> <p>..... Porrashuoneen korotusväliensä <input checked="" type="checkbox"/> Käsiämmin <input type="checkbox"/> Savunpoiston laukaisukeskus <input checked="" type="checkbox"/> Sammutuspelä</p>	<p>PARVEKKEET Parvekelastuksessa noudatetaan kohteesta laadittua Parvekkeiden ääneneristävyysselvitystä, Promethor Oy. Käidelehtaus: 8 mm laminoitu lasi</p> <p>Parvekelukaluasutus tyyppi A: Parvekelukaluasutus 6mm raollinen lasitus Merkitty pohjiin: A luokaluasutus</p> <p>Parvekelukaluasutus tyyppi B: Parvekelukaluasutus 6mm lasitus, jonka pystyrakoihin on asennettu lasiseivätkä Merkitty pohjiin: B luokaluasutus</p> <p>ULKOVAIPPA Kaavakarttaan merkittyjen julkisivujen äänitasoeristävyyden on 30 dB (A), mälisvaatimus on 30 dB (A). Muiden julkisivujen äänitasoeristävyyden on vähintään 26 dB.</p>	<p>IKKUNAT JA OVET ASUINHUONEET JA KERHOTILA Asuttavat ikkunat: Asuinhuoneiden ja kerhotilan avattavien ikkunoiden ilmaääneneristävyyden liikennemelua vastaan Rw+Ctr tulee olla vähintään 41 dB.</p> <p>Parvekkeet: Asuinhuoneiden parvekeovien ilmaääneneristävyyden liikennemelua vastaan Rw+Ctr tulee olla vähintään 34 dB kaavavaatimuksen alaisissa asuinhuoneissa ja muissa asuinhuoneissa vähintään 28 dB</p> <p>Parvekkeet 34 dB merkitty pohjiin</p> <p>LIIKETILA Liiketilän kinttealastisten ikkunoiden ja ulko-ovien ilmaääneneristävyyden liikennemelua vastaan Rw + Ctr tulee olla vähintään 26 dB.</p>
---	--	---

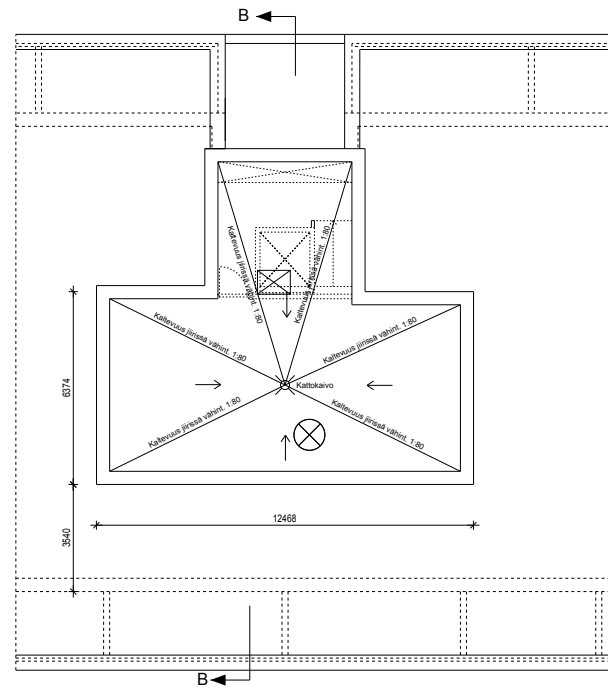


K.O.S.A. 15	KOHTELITILA 15038	TONTINNo 2	VIHANOMASTEN MERKINTÄ
Rakennuksen nimi (RAUT)/Rakennuksen nimi/Rakennusnumeri/Rakennusnumeri	Luokitus/luokitus	Luokitus/luokitus	Luokitus/luokitus
RAKENTAJAYHTIÖN NIMI LUUDISRAKENNUS	PIIRUSTUSALUE PÄÄPIIRUSTUS	JOKO No	
RAKENTAJAYHTIÖN NIMI JA Osoite ESPOON ASUNNOT OY / NIITYKUMMUNTIE 1 NIITYKUMMUNTIE 1 02200 ESPOO	PIIRUSTAJAN ESITTEO VESKATTO / IV-TASO RAKENNUS A	MITTAAMINEN 1/100	
ARKKITEHTITOIMISTO PAULIINA JA JUHA KRONLÖF OY SEPÄNKATU 17 F 001650 HELSINKI p. 010-3159190 kronlof@arkk.com www.kronlof.fi	SIUNNITTELO ARK	TILO No 010	MUUTOS
Juha Kronlöf	PAIVÄYS 22.02.2023	YHÄ NIMI	



RAKENNUS B / IV-TASO / KATTOKUVA

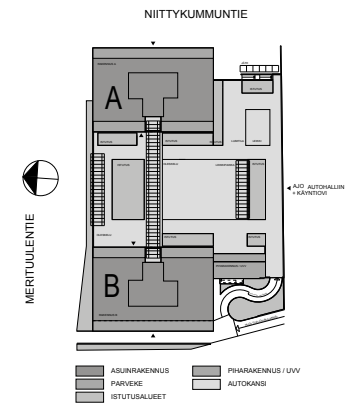
- LVI-asennukset, jotka kattopinna yläpuolella
- ELPO-hormit
- aurinkopaneelin periaateleikkaus



RAKENNUS B / IV-KONEHUONEEN VESIKATTO

KOHDETTA KOSKEVAT MÄÄRÄYKSET JA SELITTEET

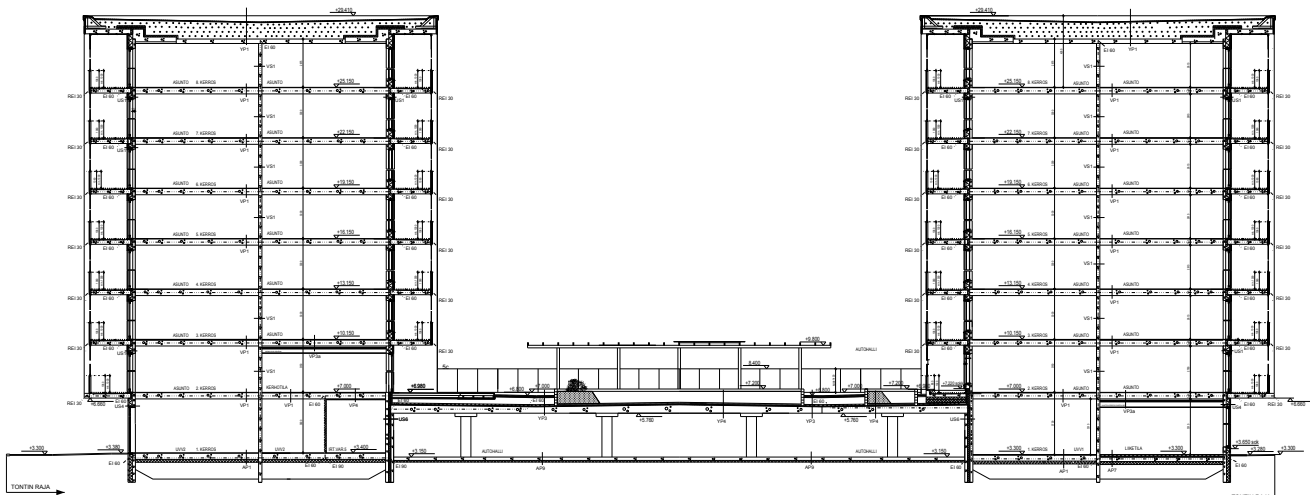
<p>Rakennuksen paloluokka P1</p> <p>Palovarotteimet ovat sähköverkkoon kytkettyjä</p> <p>TURVALASIT: KAR = asuntojen karkaistu turvalasi TUR = yhteisötilojen laminoitu tai karkaistu turvalasi</p> <p>SAVUNPOISTO: Savunpoistokunat merkitty lyhenteellä SP</p> <p>VARATIE Savunpoistokunat merkitty lyhenteellä VT</p> <p>KORVAUSILMA Korvausilma merkitty lyhenteellä KI ja ruuviymboleilla</p> <p>Asuinrakennus varustetaan koneellisesti ilmanvaihtojärjestelmällä, jossa on poistoilman lämmöntalteenotto</p> <p>Alopojan tuuletuspaketit LVI-suunnitelman mukaan</p> <p>Parvekkeet ja terassit suunniteltu esteettömiksi (korotuspuurtilat)</p> <p>Mikäli julkisivuun kohdistuu yli 65 dB päiväkaikinen äänitaso, julkisivulle ei saa sijoittaa asuinhuoneiston ainoaa parvekettä ja makuuhuoneiden tulee avautua hiljaisemmalle ohjaukseen täyttävälle julkisivun osalle</p> <p>Rakennuksen yhteisötilojen ja porraskäytävien kaikki ovet ovat vähintään 10 M. Asuntojen sisäovet ovat 9 M ovia, joissa käytetään enhyssääramaa, joka mahdollistaa 500 mm leveän vapaan kulkuaukon.</p> <p>• SV Sadevesikävi / parveke</p> <p>Rakennuksessa A ja B on parvekelasitus 1st- ja 2nd-kerroksilla. Parvekelasituksella haetaan rakennuskupaa</p> <p>Kohteessa tulee noudatetaan Promethor Oyn tekemää liikenemelu-, parvekkeiden ääneneristävyyttä- ja ulko-vaipan ääneneristävyysselvitystä.</p> <p>..... Porrashuoneen korostusvärsenä ⊙ Käsiammutin Savunpoiston laukaisukeskus ⊠ Sammukselle</p>	<p>PARVEKKEET Parvekelasituksessa noudatetaan kohteesta laadittua Parvekkeiden ääneneristävyysselvitystä, Promethor Oy. Kaidekäsitus: 8 mm laminoitu lasi</p> <p>Parvekelukulasitus tyyppi A: Parvekelukulasitus 6mm raollinen lasitus Merkitty pohjiin: A liukulasitus</p> <p>Parvekelukulasitus tyyppi B: Parvekelukulasitus 6mm lasitus, jonka pysyväkiskoin on asennettu lasivälitviisteet Merkitty pohjiin: B liukulasitus</p> <p>ULKOVAIPPA Kaavakarttaan merkittyjen julkisivujen äänitasoeroarvo on 30 dB (A). Mälväsuvaatimus on 30 dB (A). Muiden julkisivujen äänitasoeroarvo vähintään 26 dB.</p>	<p>IKKUNAT JA OVET ASUINHUONEET JA KERHOTILA Avattavat ikkunat Asuinhuoneiden ja kerhotilan avattavien ikkunoiden ilmaääneneristävyyden liikenemelu vastaan Rw+Ctr tulee olla vähintään 41 dB.</p> <p>Parvekkeet Asuinhuoneiden parvekkeiden ilmaääneneristävyyden liikenemelu vastaan Rw+Ctr tulee olla vähintään 34 dB kaasvarvaatimuksen alaisissa asuinhuoneissa ja muissa asuinhuoneissa vähintään 28 dB</p> <p>Parvekkeet 34 dB merkitty pohjiin</p> <p>LIKKEILTA Liikettöiden kiinteiden ikkunoiden ja ulko-ovien ilmaääneneristävyyden liikenemelu vastaan Rw + Ctr tulee olla vähintään 26 dB.</p>
--	---	---



K.O.S.A. 15	KOHTEILYTLÄ 15038	TONTINNo 2	VIRANOMASTEN MERKINTÄ
Rakennuksen nimi (RATU)/Rakennuksen numero/Rakennusnumeri/Rakennusnumeri	Tasokoordinaattijärjestelmä koordinaattijärjestelmä		
RAKENNUSOHJELMANPÄIVÄ LUUDISRAKENNUS	PIIRUSTUSALUE PÄÄPIIRUSTUS	AJOKS.No	
RAKENNUSOHJELMAN NIMI JA OSIO ESPOON ASUNNOT OY / NIITYKKUMUNTIE 1	PIIRUSTUKSEN ESÄLTO VESIKATTO / IV-TASO	MITTAAMINEN 1/100	
02200 ESPOO	RAKENNUS B		
ARKKITEHTITOIMISTO PAULIINA JA JUHA KRONLÖF OY SEPÄNKATU 17 F 001650 HELSINKI p. 010-3159190 kronlof@arkk.com www.kronlof.fi	ARKK 22.02.2023	TIETO No 017	MAKUTOS
Juha Kronlöf	PAIKKAS 22.02.2023	YHTEISKÄSITTELY	

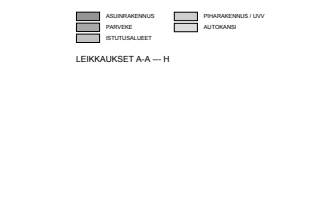
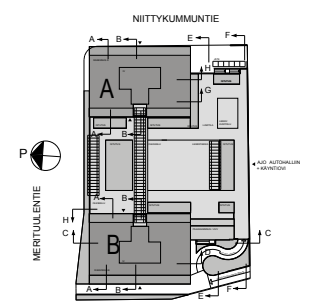
RAKENNETYYPIPIT / päättyipit

US 1	US 2	US 3	US 4	US 5	US 6	US 7	US 8	US 9
<p>ULKOSEINÄT</p> <p>1. Rakennusjärjestys, kerros ja seinän osat 2. Ulkoseinän rakenne, materiaali ja eristys 3. Ulkoseinän eristys, materiaali ja eristys 4. Ulkoseinän eristys, materiaali ja eristys 5. Ulkoseinän eristys, materiaali ja eristys 6. Ulkoseinän eristys, materiaali ja eristys 7. Ulkoseinän eristys, materiaali ja eristys 8. Ulkoseinän eristys, materiaali ja eristys 9. Ulkoseinän eristys, materiaali ja eristys 10. Ulkoseinän eristys, materiaali ja eristys</p>	<p>VÄLISEINÄT</p> <p>1. Rakennusjärjestys, kerros ja seinän osat 2. Väliseinän rakenne, materiaali ja eristys 3. Väliseinän eristys, materiaali ja eristys 4. Väliseinän eristys, materiaali ja eristys 5. Väliseinän eristys, materiaali ja eristys 6. Väliseinän eristys, materiaali ja eristys 7. Väliseinän eristys, materiaali ja eristys 8. Väliseinän eristys, materiaali ja eristys 9. Väliseinän eristys, materiaali ja eristys 10. Väliseinän eristys, materiaali ja eristys</p>	<p>ALAPOHJAT</p> <p>1. Rakennusjärjestys, kerros ja seinän osat 2. Alapohjan rakenne, materiaali ja eristys 3. Alapohjan eristys, materiaali ja eristys 4. Alapohjan eristys, materiaali ja eristys 5. Alapohjan eristys, materiaali ja eristys 6. Alapohjan eristys, materiaali ja eristys 7. Alapohjan eristys, materiaali ja eristys 8. Alapohjan eristys, materiaali ja eristys 9. Alapohjan eristys, materiaali ja eristys 10. Alapohjan eristys, materiaali ja eristys</p>	<p>VÄLIPOHJAT</p> <p>1. Rakennusjärjestys, kerros ja seinän osat 2. Välipohjan rakenne, materiaali ja eristys 3. Välipohjan eristys, materiaali ja eristys 4. Välipohjan eristys, materiaali ja eristys 5. Välipohjan eristys, materiaali ja eristys 6. Välipohjan eristys, materiaali ja eristys 7. Välipohjan eristys, materiaali ja eristys 8. Välipohjan eristys, materiaali ja eristys 9. Välipohjan eristys, materiaali ja eristys 10. Välipohjan eristys, materiaali ja eristys</p>	<p>YLÄPOHJAT</p> <p>1. Rakennusjärjestys, kerros ja seinän osat 2. Yläpohjan rakenne, materiaali ja eristys 3. Yläpohjan eristys, materiaali ja eristys 4. Yläpohjan eristys, materiaali ja eristys 5. Yläpohjan eristys, materiaali ja eristys 6. Yläpohjan eristys, materiaali ja eristys 7. Yläpohjan eristys, materiaali ja eristys 8. Yläpohjan eristys, materiaali ja eristys 9. Yläpohjan eristys, materiaali ja eristys 10. Yläpohjan eristys, materiaali ja eristys</p>	<p>KELLARIN RAKENTEET</p> <p>1. Rakennusjärjestys, kerros ja seinän osat 2. Kellarin rakenne, materiaali ja eristys 3. Kellarin eristys, materiaali ja eristys 4. Kellarin eristys, materiaali ja eristys 5. Kellarin eristys, materiaali ja eristys 6. Kellarin eristys, materiaali ja eristys 7. Kellarin eristys, materiaali ja eristys 8. Kellarin eristys, materiaali ja eristys 9. Kellarin eristys, materiaali ja eristys 10. Kellarin eristys, materiaali ja eristys</p>	<p>KS 1</p> <p>1. Rakennusjärjestys, kerros ja seinän osat 2. Kellarin rakenne, materiaali ja eristys 3. Kellarin eristys, materiaali ja eristys 4. Kellarin eristys, materiaali ja eristys 5. Kellarin eristys, materiaali ja eristys 6. Kellarin eristys, materiaali ja eristys 7. Kellarin eristys, materiaali ja eristys 8. Kellarin eristys, materiaali ja eristys 9. Kellarin eristys, materiaali ja eristys 10. Kellarin eristys, materiaali ja eristys</p>		

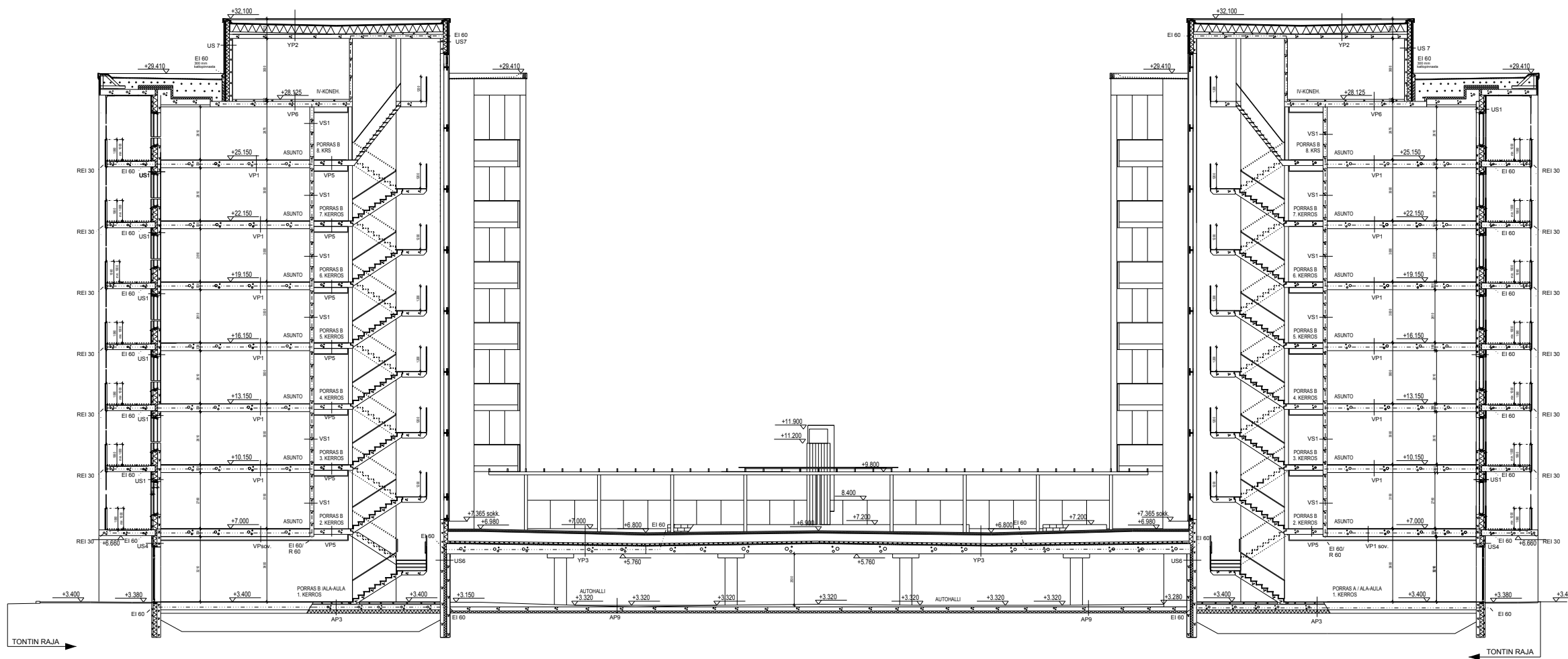


RAKENNUS B
LEIKKAUS A-A 1/100

RAKENNUS A



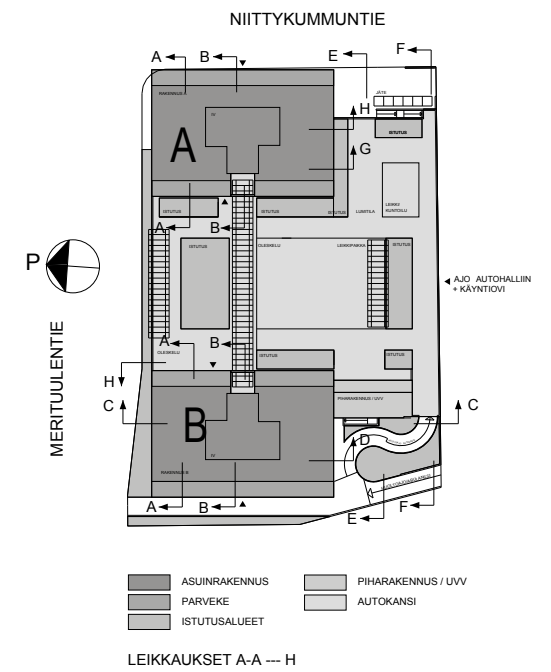
LOJUNNUMERO	LOJUNNIMI	LOJUNNIN KOKO	LOJUNNIN PÄIVÄYS
018	ARK	018	2018



RAKENNUS B

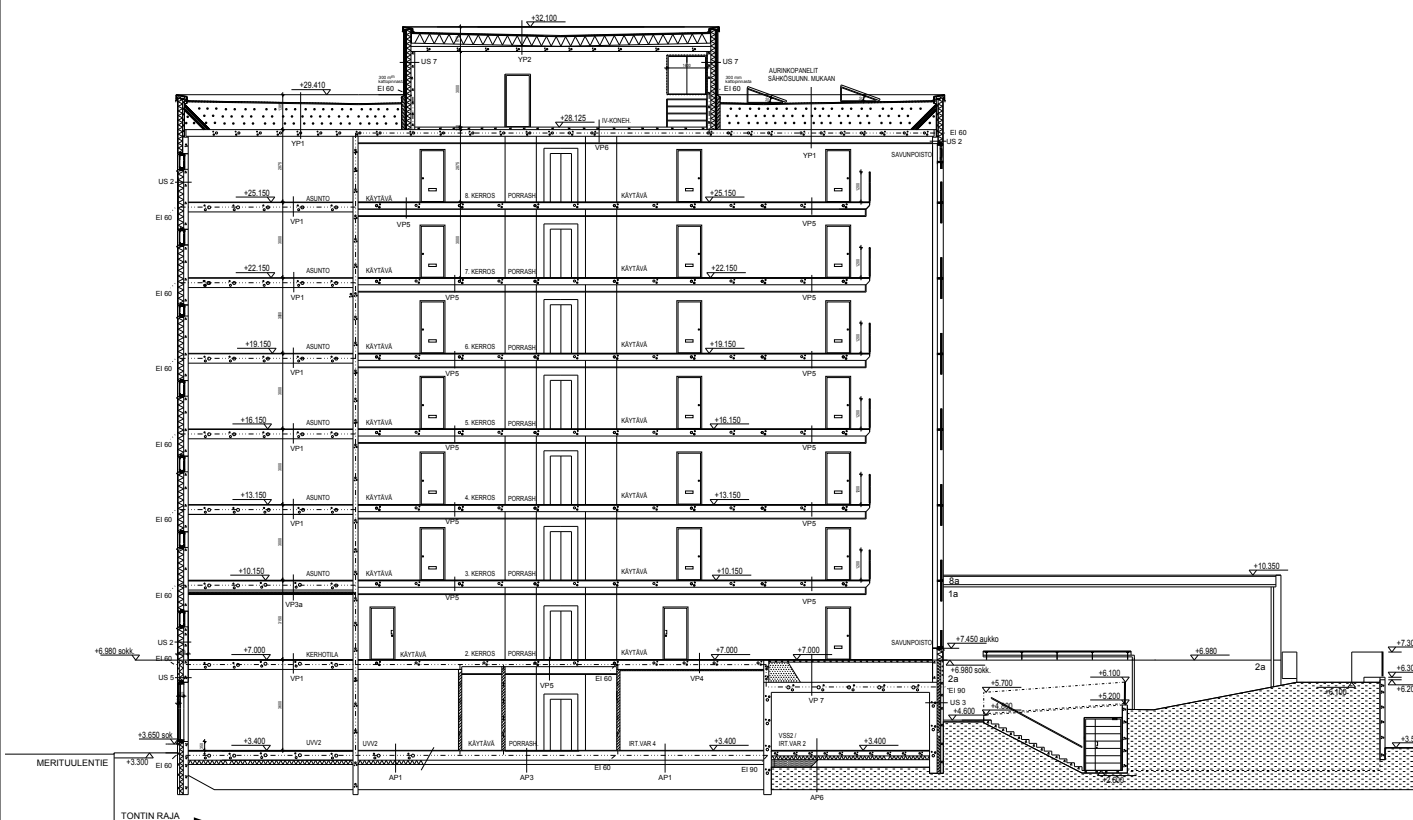
RAKENNUS A

LEIKKAUS B-B 1/100



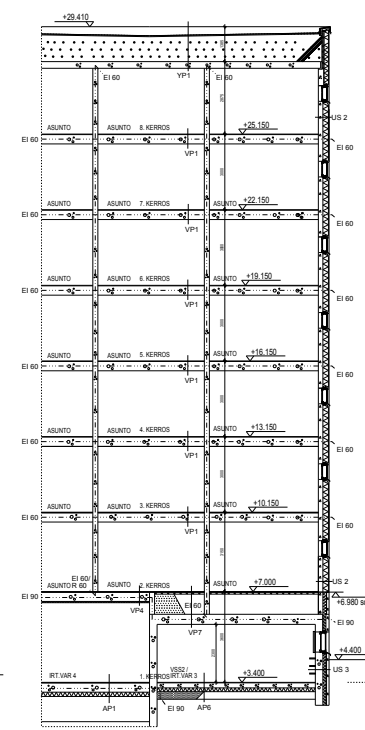
LEIKKAUKSET A-A --- H

K:05A 15	KORTTELIALUE 15038	TONTTI 2	VIIRAKOUSTEN MERKINTÄ
Talonnumeronumero (RATU) Rakennuksen korttelinumero/Rakennuksen numero		Talonnumeronumero Korttelinumero	
RAKENNUSLUPANUMERO UUDISRAKENNUS	RAKENNUSLUPANUMERO UUDISRAKENNUS	RAKENNUSLUPANUMERO UUDISRAKENNUS	RAKENNUSLUPANUMERO UUDISRAKENNUS
RAKENNUSOHITTEEN NIMI JA OSOITE ESPOON ASUNNOT OY / NIITYKKUMMUTIE 1 NIITYKKUMMUTIE 1 02200 ESPOO	RAKENNUSOHITTEEN NIMI JA OSOITE ESPOON ASUNNOT OY / NIITYKKUMMUTIE 1 NIITYKKUMMUTIE 1 02200 ESPOO	RAKENNUSOHITTEEN NIMI JA OSOITE ESPOON ASUNNOT OY / NIITYKKUMMUTIE 1 NIITYKKUMMUTIE 1 02200 ESPOO	RAKENNUSOHITTEEN NIMI JA OSOITE ESPOON ASUNNOT OY / NIITYKKUMMUTIE 1 NIITYKKUMMUTIE 1 02200 ESPOO
ARKKITEHTITOIMISTO PAULIINA JA JUHA KRONLÖF OY SEPÄNKATU 17 F 001650 HELSINKI P. 0103181000 kron@ark.fi www.ark.fi	ARKKITEHTITOIMISTO PAULIINA JA JUHA KRONLÖF OY SEPÄNKATU 17 F 001650 HELSINKI P. 0103181000 kron@ark.fi www.ark.fi	ARKKITEHTITOIMISTO PAULIINA JA JUHA KRONLÖF OY SEPÄNKATU 17 F 001650 HELSINKI P. 0103181000 kron@ark.fi www.ark.fi	ARKKITEHTITOIMISTO PAULIINA JA JUHA KRONLÖF OY SEPÄNKATU 17 F 001650 HELSINKI P. 0103181000 kron@ark.fi www.ark.fi
ARKKITEHTI Juha Kronlöf	ARKKITEHTI Pauliina Kronlöf	ARKKITEHTI Juha Kronlöf	ARKKITEHTI Pauliina Kronlöf
TYÖ N:o 019	PIIRUS 22.02.2023	TYÖ N:o 019	PIIRUS 22.02.2023



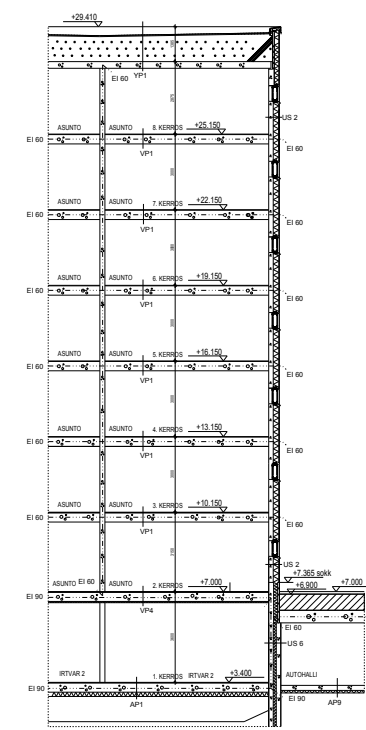
RAKENNUS B

LEIKKAUS C-C 1/100



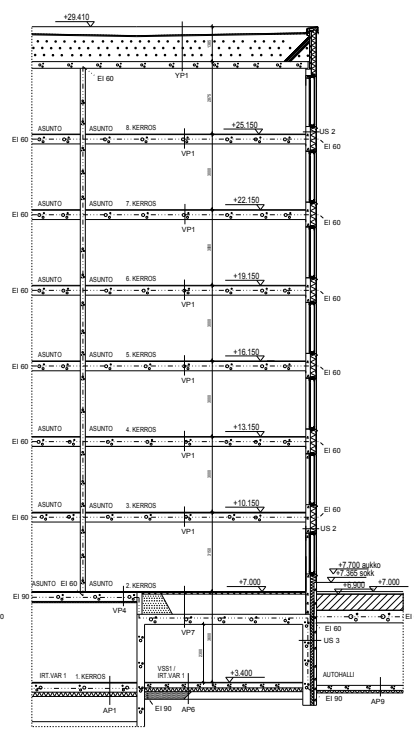
RAKENNUS B

LEIKKAUS D 1/100



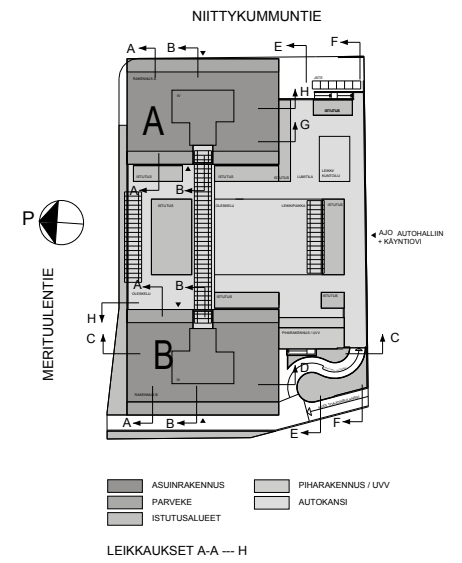
RAKENNUS A

LEIKKAUS G 1/100

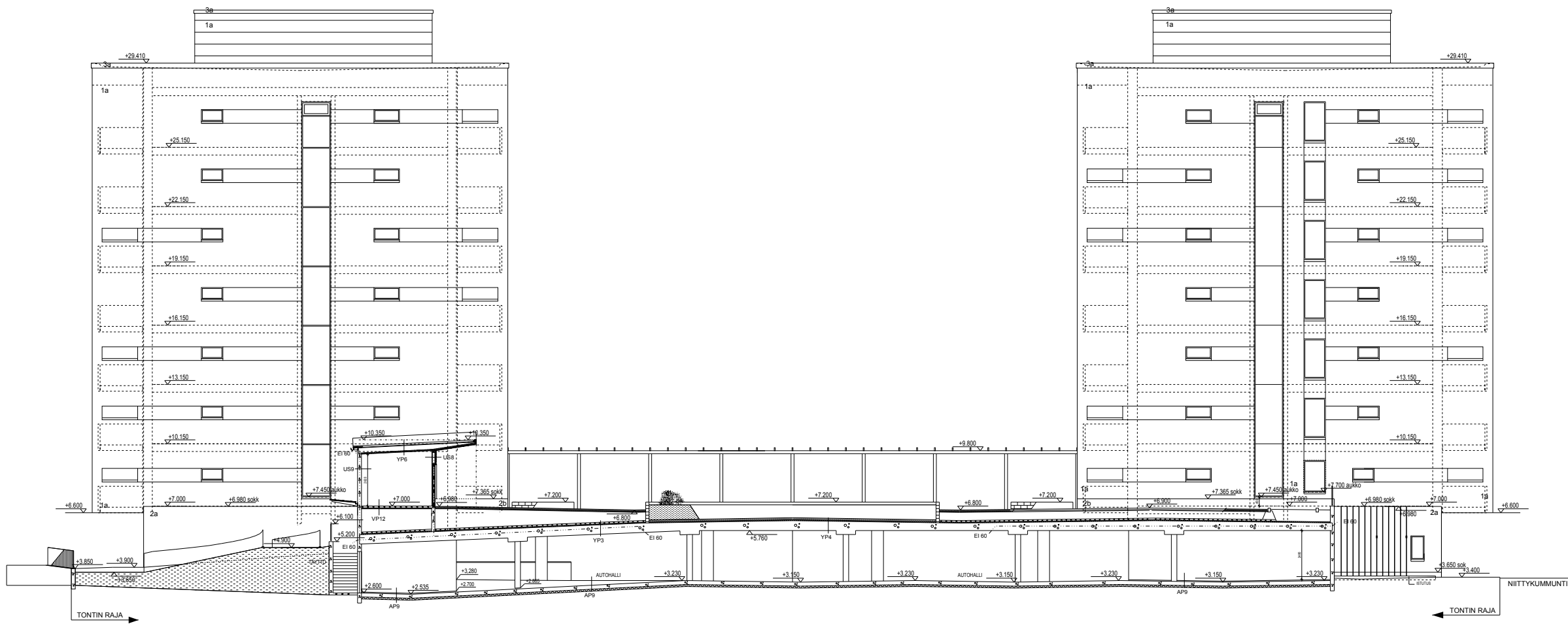


RAKENNUS A

LEIKKAUS H 1/100

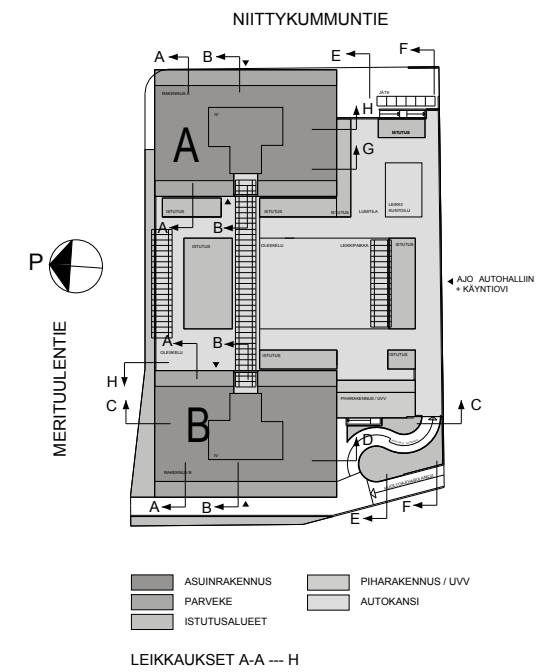


K.O. 15	KORTTELILUJA 15038	TONTINRAJA 2	VIRKKAUSEN MERKINTÄ
Pääsuojan nimi (B/C) Pääsuojan kuvaus (A/B/C/D/E/F/G/H/I/J/K/L/M/N/O/P/Q/R/S/T/U/V/W/X/Y/Z)		Pääsuojan nimi (A/B/C) Pääsuojan kuvaus (D/E/F/G/H/I/J/K/L/M/N/O/P/Q/R/S/T/U/V/W/X/Y/Z)	
RAKENNUSLUOKITUS UUDISRAKENNUS	PIHARAKENNUS	PAÄPÄÄSTYS	ASUNTO
RAKENNUSLUOKITUS JA TONTTI ESPOON ASUNOT OY / NIITYKUMMUNTIE 1 02200 ESPOO	RAKENNUSLUOKITUS LEIKKAUS C-C, D, G ja H	PIHAKANSI	5100
ARKKITEHTITOIMISTO PAULIINA JA JUHA KRONLÖF OY SEPPÄNKATU 17 F 00160 HELSINKI 0100388000 pauliina@paandj.com juha@paandj.com	ISSYYSKÄSI ARK	TYÖN 020	MÄÄRÄ 020
Päiväys 22.02.2023		Tarkastus Tarkastus	



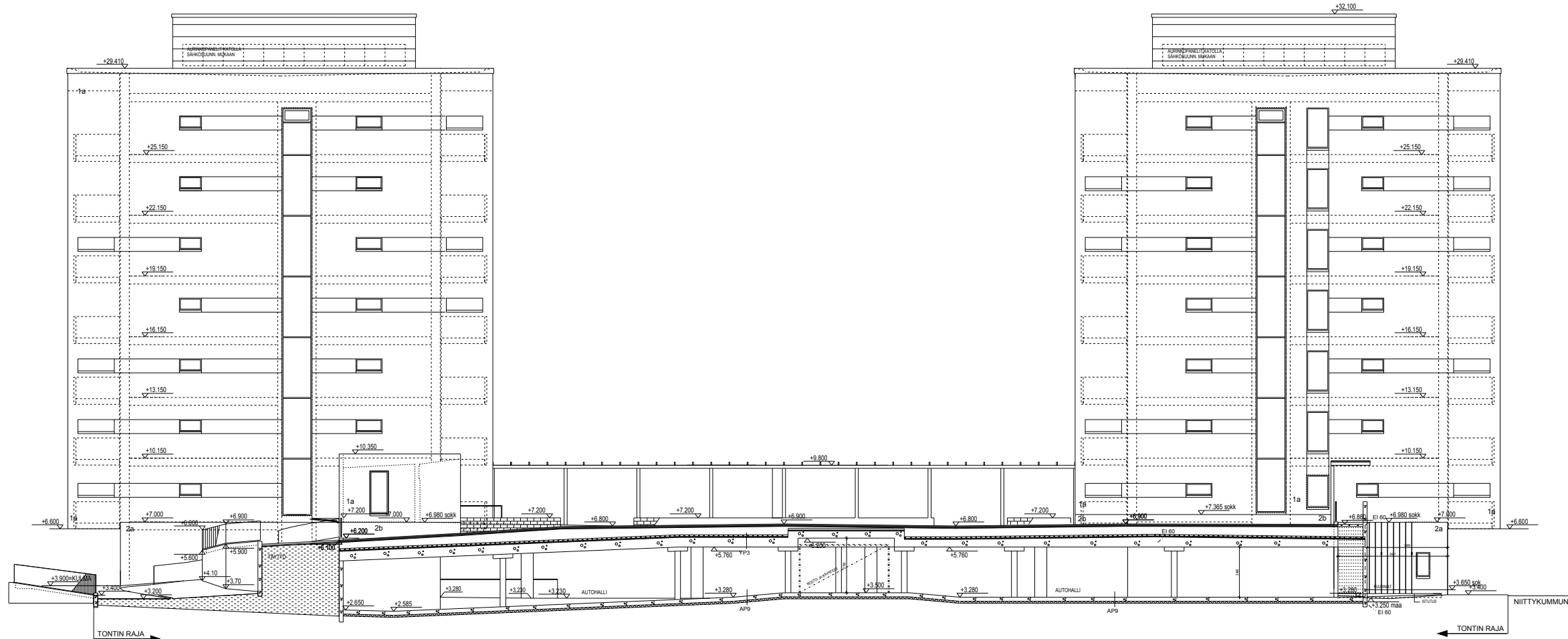
RAKENNUS B

LEIKKAUS E-E 1/100



LEIKKAUKSET A-A --- H

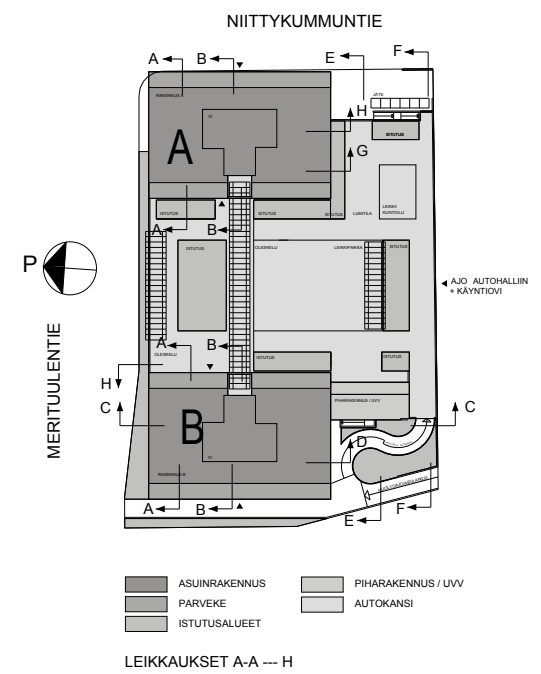
K.O.S.A. 15	KORTTELIALUE 15038	TONTTI 2	VIIRAKUMMUN MENTYÄ
Talonnumeron numero (RATU) Rakennuksen korttelinumeron ja tontin numeron		Talonnumeron ja tontin numeron	
RAKENNUSOHJE UUDISRAKENNUS	RAKENNUSOHJE UUDISRAKENNUS	PIIRUSTUSALUE PÄÄPIIRUSTUS	JOKSI No
RAKENNUSOHJEEN NIMI JA OSIO ESPOON ASUNNOT OY / NIITYKUMMUNTIE 1	RAKENNUSOHJEEN NIMI JA OSIO NIITYKUMMUNTIE 1	PIIRUSTUKSEN SISÄLTÖ LEIKKAUS E-E RAKENNUS A ja B	MITTAKAUVA 1/100
ARKKITEHTITOIMISTO PAULIINA JA JUHA KRONLÖF OY SEPÄNKATU 17 F 00160 HELSINKI P 010318100 kron@arkk.fi www.arkk.fi	SIIRTAJA ARK	TYÖ No 021	MALLITUS No
Juha Kronlöf	PAIKKUS 22.02.2023	TYÖ NÄK. No	



RAKENNUS B

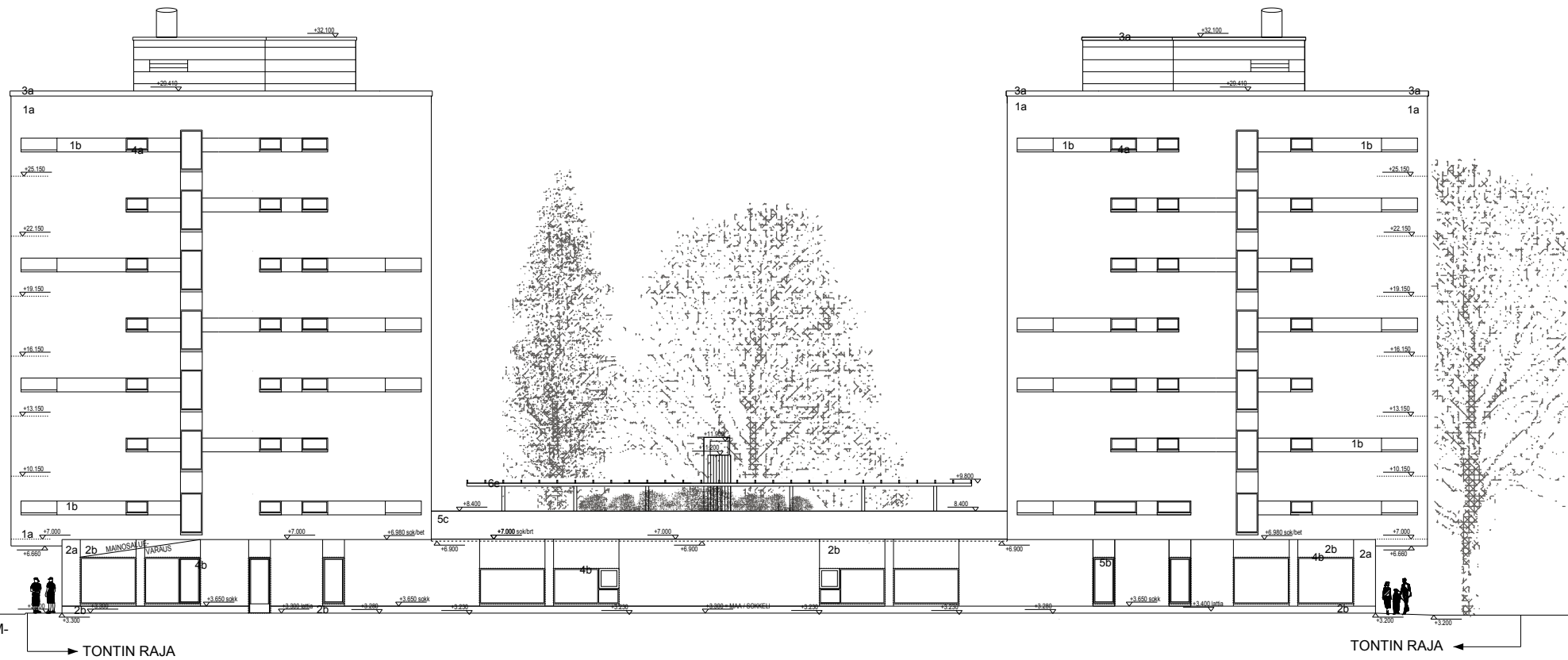
RAKENNUS A

LEIKKAUS F-F 1/100



LEIKKAUKSET A-A --- H

K.O.S.A. 15	KORTTELIALUE 15038	TONTTI-N:o 2	VIHANNIKAINEN MERKKIÖLÄ
Korkeusmittaus (N=10) / Rakennuksen numero / Rakennuksen nro / Rakennus		Tasokortinvalmistaja / Kokoajapöytäkirja	
RAKENNUSLOMAKKE UUDISRAKENNUS	RAKENNUSLOMAKKE PÄÄPIIRUSTUS	JURKON:	
RAKENNUSLOMAKKEEN NIMI JA Osoite ESPOON ASUNNOT OY / NIITYKUMMUNTIE 1 NIITYKUMMUNTIE 1 02200 ESPOO	RAKENNUSLOMAKKEEN SISÄLTÖ LEIKKAUS F-F RAKENNUS A ja B	MITTAKAARTI 1/100	
ARKKITEHTITOIMISTO PAULINA JA JUHA KRONLÖF OY SEPPÄNKATU 17 F. 00160 HELSINKI p. 010 318190 kronlof@arkki.com www.kronlof.fi	SIIRIKKA ARK	TYÖ-N:o 022	MUUTOS
<i>Juha Kronlöf</i> Juha Kronlöf	PRUJUN 22.02.2023	TYÖ-HEIK.	



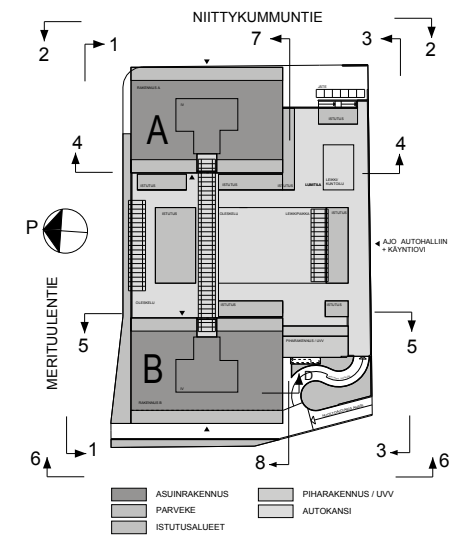
RAKENNUS A
JULKISIVU POHJOISEEN / MERITUULENTIELLE / PROJEKTIO 1-1

RAKENNUS B

MATERIAALIT/ ULKOVÄRISUUNNITELMA

- RAPPAUS 1a RAPPAUS, VALKOINEN, HIERTO ukosenät
- 1b RAPPAUS, HARMAA, SILEÄ ukosenät
- BETONI 2a GRAAFINEN BETONI, TUMMAN HARMAA, KUVIOPINTA ukosenät, 1. kerros
- 2b GRAAFINEN BETONI, TUMMAN HARMAA, SILEÄ ukosenät, 1. kerros
- 2c BETONI, PINNOITETTU, VALKOINEN parvekealaatan etupinta 1. kerros
- PELLIT 3a PELTI, MUOVIPINNOITETTU, VALKOINEN rystyspellit
- 3b PELTI, MUOVIPINNOITETTU, KESKIHARMAA ikkunalovi -pellit
- 3c PELTI, MUOVIPINNOITETTU, TUMMAN HARMAA ikkunalovi -pellit 1. krs
- ALUMIINI / TERÄS 4a ALUMIINI / TERÄS, KESKIHARMAA ikkunalovi -karnit, parvekekallot, pergola
- 4b ALUMIINI / TERÄS, TUMMAN HARMAA ikkunalovi -karnit 1. krs
- LASI 5a LASI, KIRKAS ikkunat / ovet
- 5b LASI, SATINIPÖPÄALI ikkunat / ovet
- 5c PARVEKEKAIDELASI, hiekkapuhallus, raidotus parvekkeiden / autokannen kaidelast
- 5d PARVEKEIDEN LIUKULASITUS parvekkeet
- PUU / RAKLEVYT / LAMINAATTI 6a KUULTOMAALATTU PUU, TERRACOTTA, parvekealaatan sisäp. UV-ulkoväestus
- 6b RAKLEVY, VALKOINEN, RAPPAUS parvekkepieleet päädyissä
- 6c RAKLEVY, TERRACOTTA, MAALAUSPINNOITUS parvekkepieleet yleensä
- 6d LAMINAATTI, MUSTA parvekkeen istutusaukiot
- 6e LEHTIKULUISI, KÄSITTELEMÄTÖN pergolan yläpuit / juokaut
- MUURIKIVET / KALUSTEET 7a ANTIKKO-MUURIKIVI istutusaukiot autokannella
- 7b BESSI, ISTUNPERKOT autokannen istunperkit / istutusaidan reunus
- KATTO / KATTEET 8a VIHHERKATTO piharakennuksen katto

SIJAINKARTTA



KUVA 15	KORTTELIALUE 15026	TONTINNUMERO 2	YRITYKSEN NIMEN VÄLILINJA
MAKUNNANTUNNUS	UUDISRAKENNUS	PROJEKTIN NIMI	PAAPIRIUSTUS
PROJEKTIN NIMI	ESPOON ASUINKOTI OY / NIITTYKUMMUNTE 1	PROJEKTIN NIMI	JULKISIVU POHJOISEEN / RAK. A, B
PROJEKTIN NIMI	NIITTYKUMMUNTE 1	PROJEKTIN NIMI	PROJEKTIO 1-1
ARHITTEHTIMISTO PAULIINA JA JUHA KRONQVIST OY	ARK	PROJEKTIN NIMI	023
SEPPÄNKATU 17 F. 00180 HELSINKI	ARK	PROJEKTIN NIMI	023
02000 ESPOO	ARK	PROJEKTIN NIMI	023
22.02.2023	ARK	PROJEKTIN NIMI	023

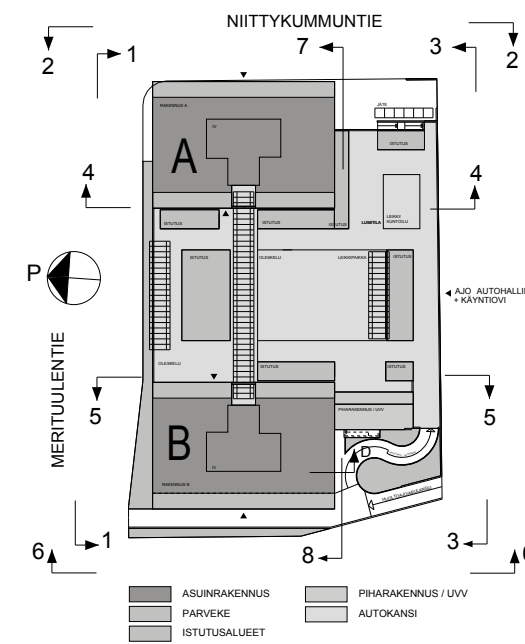


RAKENNUS A
JULKISIVU ITÄÄN / NIITTYKUMMUNTIELLE / PROJEKTIO 2-2

MATERIAALIT/ ULKOVÄRISUUNNITELMA

- RAPPAUS 1a RAPPAUS, VALKOINEN, HIERTO
ulkoseinät
- 1b RAPPAUS, HARMMA, SILEÄ
ulkoseinät
- BETONI 2a GRAAFINEN BETONI, TUMMAN HARMMA, KUVIOPINTA
ulkoseinät, 1. kerros
- 2b GRAAFINEN BETONI, TUMMAN HARMMA, SILEÄ
ulkoseinät, 1. kerros
- 2c BETONI, PINNOITETTU, VALKOINEN
parvekealaatan etupinta 1. kerros
- PELLIT 3a PELTI, MUOVIPINNOITETTU, VALKOINEN
räystäspellit,
- 3b PELTI, MUOVIPINNOITETTU, KESKIHARMMA
ikkuna/ovi -pellit
- 3c PELTI, MUOVIPINNOITETTU, TUMMAN HARMMA
ikkuna/ovi -pellit 1. krs
- ALUMIINI / TERÄS 4a ALUMIINI / TERÄS, KESKIHARMMA
ikkuna/ovi -karmit, parvekekateet, pergola
- 4b ALUMIINI / TERÄS, TUMMAN HARMMA
ikkuna/ovi -karmit 1. krs
- LASI 5a LASI, KIRKAS
ikkunat / ovet
- 5b LASI, SATIINI/OPAALI
ikkunat / ovet
- 5c PARVEKEKAIDELASI, hiekkapuhallus, raidoitus
parvekkeiden / autokannen kaidelasit
- 5d PARVEKEIDEN LIUKULASITUS
parvekkeet
- PUU / RAKLEVY / LAMIINAATTI 6a KUULTOMAALATTU PUU, TERRACOTTA,
parveketastaseinät, UVV ulkoverho
- 6b RAKLEVY, VALKOINEN, RAPPAUS
parvekepieleet päädyissä
- 6c RAKLEVY, TERRACOTTA, MAALAUSPINNOITUS
parvekepieleet yleensä
- 6d LAMIINAATTI, MUSTA
parvekkeen istutuslaatikot
- 6e LEHTIKUUSI, KÄSITTELEMÄTÖN
pergolan yläpuut / juoksut
- MUURIKIVET / KALUSTEET 7a ANTIKKO-MUURIKIVI
istutuslaatat autokannella
- 7b BEISSI, ISTUINPENKIT
autokannen istuinpenkit / istutuslaitaiden reunus
- KATTO / KATTEET 8a VIHERRATTO
piharakennuksen katto

SIJAINKARTTA

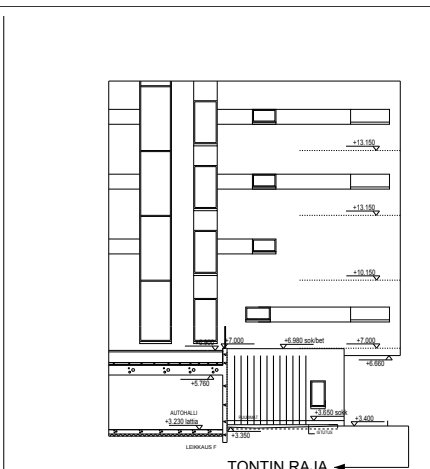


K.O.S.A. 15	KORTTELITILA 15038	TONTIN No 2	VIIRAKMAISEN MERKKIJÄ
Rakennuksen nimi (RATU)/Rakennuksen numero/Rakennuksen/Rakennusmuutokset	Talon/osa/tyyppinumero		Korkeus/kerrosluku
RAKENNUSLOMENO/ UUDISRAKENNUS	PARUS/ULAI	PÄÄPIRUSTUS	JÄRJELMÄ
RAKENNUSKOHTEEN NIMI JA OSOITE	PARUSKSEN SISÄLTÖ	MITTAAMAT	
ESPOON ASUNNOT OY / NIITTYKUMMUNTIE 1	JULKISIVU ITÄÄN / RAK. A	1/100	
NIITTYKUMMUNTIE 1	PROJEKTIO 2-2		
02200 ESPOO			
ARKKITEHTITOIMISTO PALLIINA JA JUHA KRONLÖF OY SEPÄNKATU 17 F. 001650 HELSINKI p. 0103191910, www@arkk.fi, www.arkk.fi	SAUN ALA ARK	TYÖ No 024	MUUTOS
Juha Kronlöf	PÄIVÄYS 22.02.2023	YHT.YKÄ	

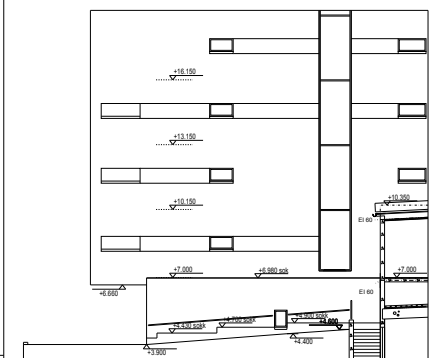


RAKENNUS B
JULKISIVU ETELÄÄN / PROJEKTIO 3-3

RAKENNUS A



RAKENNUS A
PÄÄTYSJULKISIVUOTE ETELÄÄN
PROJEKTIO 7

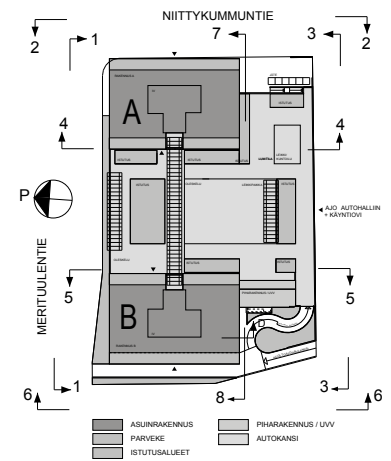


RAKENNUS B
PÄÄTYSJULKISIVUOTE ETELÄÄN
PROJEKTIO 8

MATERIAALIT/ ULKOVARISUUNNITELMA

- RAPPAUS 1a RAPPAUS, VALKOINEN, HERTO ulkosseinät
- 1b RAPPAUS, HARMAA, SILEÄ ulkosseinät
- BETONI 2a GRAAFINEN BETONI, TUMMAN HARMAA, KUIVOPINTA ulkosseinät, 1. kerros
- 2b GRAAFINEN BETONI, TUMMAN HARMAA, SILEÄ ulkosseinät, 1. kerros
- 2c BETONI, PINNOTTU, VALKOINEN paneelitalan esipinta 1. kerros
- PELLIT 3a PELTI, MUOVIPINNOTTU, VALKOINEN sisäseinät
- 3b PELTI, MUOVIPINNOTTU, KESKIHARMAA ikkunat/ ovet
- 3c PELTI, MUOVIPINNOTTU, TUMMAN HARMAA ikkunat/ ovet
- ALUMINI / TERÄS 4a ALUMINI / TERÄS, KESKIHARMAA ikkunat/ ovet
- 4b ALUMINI / TERÄS, TUMMAN HARMAA ikkunat/ ovet
- LASI 5a LASI, KIRKAS ikkunat / ovet
- 5b LASI, SATINIPÖLÄ ikkunat / ovet
- 5c PARVEKEKÄDELÄSI, hieskapuhallus, rindotus paneelitalan / autokannen kaideosat
- 5d PARVEKEIDEN LURKLAISTUS paneelitalan
- PUU/ RAKLEVYT/ LAMINAATTI 6a KULUTOMAALATTU PUU, TERRACCIOTA, paneelitalan sisäseinät, UV- säteilynsuojat
- 6b RAKLEVY, VALKOINEN, RAPPAUS paneelitalan päädyissä
- 6c RAKLEVY, TERRACCIOTA, MAALAUSPINNOITUS paneelitalan yläosissa
- 6d LAMINAATTI, MUSTA paneelitalan istutuslaatat
- 6e LEHTILUUSI, KÄSITTELEMÄTÖN pergolan yläpää / jalkat
- MUURIKIVET / KALUSTEET 7a ANTRIKKO-MUURIKIVI istutuslaatat autokannella
- 7b BESSI, ISTUNPENNIT autokannen istunpenkit / istutuslaitteen reunus
- KATTO / KATTEET 8a VIHERRATTO piharakennuksen katto

SIJAINKARTTA

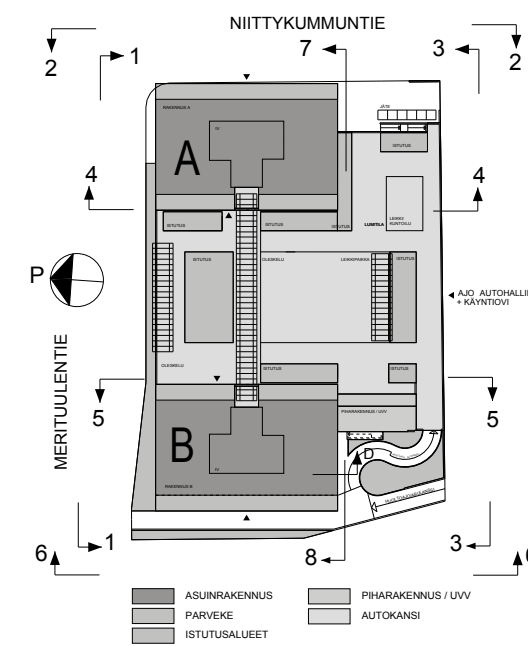


1508 15	01/10/2023	2	01/10/2023
SUUNNITTELUN LUOSRAKENTUS		PÄIVÄYS 2023.10.01	
SUUNNITTELIJA SIPON KUNTO OY / NIITYKKUMUNTE 1 02030 ESPOO		PROJEKTI SAKSI/ ETELÄN / RM A, B PROJEKTIO 3.3	
ARKITEHTITOIMISTO PALLINA JA JAHA KRONLÖF OY SEPÄNKATU 11 F 00180 HELSINKI +358 (0)9 2535 3333		01/10/23 ARK 22.10.2023	02/10/23 025 02/10/23

MATERIAALIT/ ULKOVÄRISUUNNITELMA

RAPPAUS	1a RAPPAUS, VALKOINEN, HIERTO ulkoseinät
	1b RAPPAUS, HARMAA, SILEÄ ulkoseinät
BETONI	2a GRAAFINEN BETONI, TUMMAN HARMAA, KUVIOPINTA ulkoseinät, 1. kerros
	2b GRAAFINEN BETONI, TUMMAN HARMAA, SILEÄ ulkoseinät, 1. kerros
	2c BETONI, PINNOITETTU, VALKOINEN parvekelaatan etupinta 1. kerros
PELLIT	3a PELTI, MUOVIPINNOITETTU, VALKOINEN räystäspellit,
	3b PELTI, MUOVIPINNOITETTU, KESKIHARMAA ikkuna/ovi -pellit
	3c PELTI, MUOVIPINNOITETTU, TUMMAN HARMAA ikkuna/ovi -pellit 1. krs
ALUMIINI / TERÄS	4a ALUMIINI / TERÄS, KESKIHARMAA ikkuna/ovi -karmit, parvekekateet, pergola
	4b ALUMIINI / TERÄS, TUMMAN HARMAA ikkuna/ovi -karmit 1. krs
LASI	5a LASI, KIRKAS ikkunat / ovet
	5b LASI, SATIINI/OPAALI ikkunat / ovet
	5c PARVEKEKAIDELASI, hiekkapuhallus, raidoitu parvekkeiden / autokannen kaidelasi
	5d PARVEKEIDEN LIUKULASITUS parvekkeet
PUU / RAKLEVYT / LAMINAATTI	6a KUULTOMAALATTU PUU, TERRACOTTA, parveketaustaseinät, UVV ulkoverho
	6b RAKLEVY, VALKOINEN, RAPPAUS parvekepielet päädyissä
	6c RAKLEVY, TERRACOTTA, MAALAUSPINNOITUS parvekepielet yleensä
	6d LAMINAATTI, MUSTA parvekkeen istutuslaatikot
	6e LEHTIKUUSI, KÄSITTELEMÄTÖN pergolan yläpuut / juoksut
MUURIKIVET / KALUSTEET	7a ANTIKKO-MUURIKIVI istutuslaatat autokannella
	7b BEISSI, ISTUINPENKIT autokannen istuinpenkit / istutuslaitaiden reunus
KATTO / KATTEET	8a VIHERRATTO piharakennuksen katto

SIJAINKARTTA



K:OSA 15	KORTTELIALUE 15038	TONTIN N:o 2	YRÄNKÄÄSTEN MERKINTÖJÄ
Rakennuksen nimi (RATU):Rakennuksen numero/Rakennusmaa/Rakennusmuoto	Tietokanta/tyyppi/merkintä		Korkeus/kerrosluku
RAKENNUSLOMAKIRJE UUDISRAKENNUS	PARUSLUSI PÄÄPIIRUSTUS	JÄRJELMÄ	JÄRJELMÄ
RAKENNUSKOHTEEN NIMI JA OSOITE ESPOON ASUNNOT OY / NIITYKKUMUNTIE 1 NIITYKKUMUNTIE 1 02200 ESPOO	PARUSLUSI JULKISIVU LÄNTEEN / RAK. A PROJEKTIO 4-4	MITTAVAIAT 1/100	
ARKKITEHTITOIMISTO PALLIINA JA JUHA KRONLÖF OY SEPÄNKATU 17 F. 001650 HELSINKI p. 0103191910. www@pallio.fi www.kronlof.fi	SAUNAN ALUE ARK	TYÖ N:o 026	MUUTOS
<i>Juha Kronlöf</i> Juha Kronlöf	PAIVÄYS 17.04.2023	YHT. N:o	

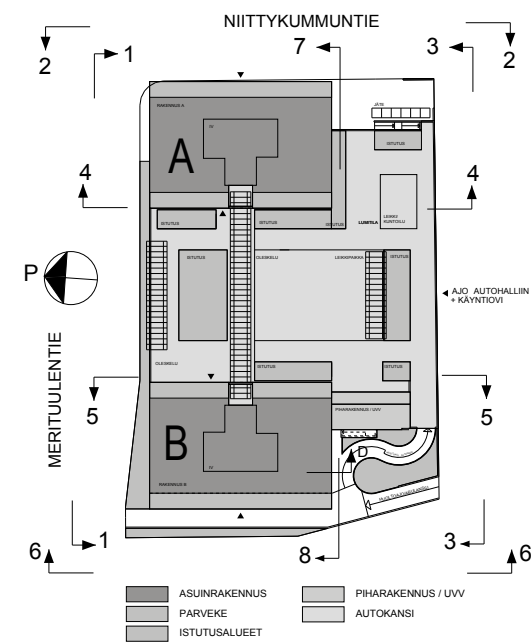


RAKENNUS A
JULKISIVU LÄNTEEN / PROJEKTIO 4-4

MATERIAALIT/ ULKOVÄRISUUNNITELMA

- RAPPAUS 1a RAPPAUS, VALKOINEN, HIERTO
ulkoseinät
- 1b RAPPAUS, HARMAA, SILEÄ
ulkoseinät
- BETONI 2a GRAAFINEN BETONI, TUMMAN HARMAA, KUVIOPINTA
ulkoseinät, 1. kerros
- 2b GRAAFINEN BETONI, TUMMAN HARMAA, SILEÄ
ulkoseinät, 1. kerros
- 2c BETONI, PINNOITETTU, VALKOINEN
parvekelaatan etupinta 1. kerros
- PELLIT 3a PELTI, MUOVIPINNOITETTU, VALKOINEN
räystäspellit,
- 3b PELTI, MUOVIPINNOITETTU, KESKIHARMAA
ikkuna/ovi -pellit
- 3c PELTI, MUOVIPINNOITETTU, TUMMAN HARMAA
ikkuna/ovi -pellit 1. krs
- ALUMIINI / TERÄS 4a ALUMIINI / TERÄS, KESKIHARMAA
ikkuna/ovi -karmit, parvekekallat, pergola
- 4b ALUMIINI / TERÄS, TUMMAN HARMAA
ikkuna/ovi -karmit 1. krs
- LASI 5a LASI, KIRKAS
ikkunat / ovet
- 5b LASI, SATIINI/OPAALI
ikkunat / ovet
- 5c PARVEKEKAIDELASI, hiekkapuhallus, raidotus
parvekkeiden / autokannen kaidelait
- 5d PARVEKEIDEN LIUKULASITUS
parvekkeet
- PUU / RAKLEVY / LAMIINAATTI 6a KUULTOMAALATTU PUU, TERRACOTTA,
parveketaustaseinät, UVV ulkoverho
- 6b RAKLEVY, VALKOINEN, RAPPAUS
parvekepielet päädyissä
- 6c RAKLEVY, TERRACOTTA, MAALAUSPINNOITUS
parvekepielet yleensä
- 6d LAMIINAATTI, MUSTA
parvekkeen istutuslaatikot
- 6e LEHTIKUUSI, KÄSITTELEMÄTÖN
pergolaa yläpuut / juoksut
- MUURIKIVET / KALUSTEET 7a ANTIKKO-MUURIKIVI
istutuslaatat autokannella
- 7b BEISSI, ISTUINPENKIT
autokannen istuinpenkit / istutuslaitaiden reunus
- KATTO / KATTEET 8a VIHERRATTO
piharakennuksen katto

SIJAINKARTTA



K.O.S.A. 15	KORTTELILU 15038	TONTIN N:o 2	VIRANOMISTEN MERKINTÖJÄ
Rakennuksen nimi: (RAK)T17/Pohjois-Eteläisen tien ja Rautatieaseman välisellä alueella		Tasokoordinaattijärjestelmä: Kartta/geotietoa	
RAKENNUSLOMAKORJENNUS	UUDISRAKENNUS	PIHARAKENNUS PÄÄPIIRUSTUS	JÄRKIS N:o
RAKENNUSOHITTEEN NIMI JA OSOITE ESPOON ASUNNOT OY / NIITYKUMMUNTIE 1 NIITYKUMMUTIE 1 00200 ESPOO		PIHARAKENNUS JULKISIVU ITÄÄN / RAK. B PROJEKTIO 5-5	MITTAKAAVA 1/100
ARKKITEHTITOIMISTO PAULLINA JA JUHA KRONLÖF OY SEPÄNKATU 17 F. 001650 HELSINKI P. 0103101918 www.arkki.fi		SUURKOKO ARK	TYÖ N:o 027
Suunnittelija Juha Kronlöf		PAIKKUS 17.04.2023	YHTEYSTIEDOT

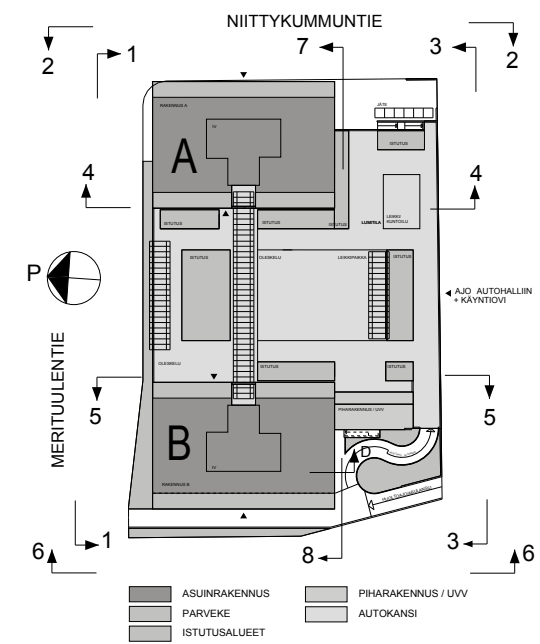
RAKENNUS B JULKISIVU ITÄÄN / PROJEKTIO 5-5



MATERIAALIT/ ULKOVÄRISUUNNITELMA

RAPPAUS	1a	RAPPAUS, VALKOINEN, HIERTO ulkoseinät
	1b	RAPPAUS, HARMAA, SILEÄ ulkoseinät
BETONI	2a	GRAAFINEN BETONI, TUMMAN HARMAA, KUVIOPINTA ulkoseinät, 1. kerros
	2b	GRAAFINEN BETONI, TUMMAN HARMAA, SILEÄ ulkoseinät, 1. kerros
	2c	BETONI, PINNOITETTU, VALKOINEN parvekealaatan etupinta 1. kerros
PELLIT	3a	PELTI, MUOVIPINNOITETTU, VALKOINEN räystäspellit
	3b	PELTI, MUOVIPINNOITETTU, KESKIHARMAA ikkuna/ovi -pellit
	3c	PELTI, MUOVIPINNOITETTU, TUMMAN HARMAA ikkuna/ovi -pellit 1. krs
ALUMIINI / TERÄS	4a	ALUMIINI / TERÄS, KESKIHARMAA ikkuna/ovi -karmit, parvekekateet, pergola
	4b	ALUMIINI / TERÄS, TUMMAN HARMAA ikkuna/ovi -karmit 1. krs
LASI	5a	LASI, KIRKAS ikkunat / ovet
	5b	LASI, SATIINI/OPAALI ikkunat / ovet
	5c	PARVEKEKAIDELASI, hiekkapuhallus, raidotus parvekkeiden / autokannen kaidelait
	5d	PARVEKEIDEN LIUKULASITUS parvekkeet
PUU / RAKLEVYT / LAMINAATTI	6a	KUULTOMAALATTU PUU, TERRACOTTA, parvekealaustasainat, UVV ulkoverho
	6b	RAKLEVY, VALKOINEN, RAPPAUS parvekepielet päädyissä
	6c	RAKLEVY, TERRACOTTA, MAALAUSPINNOITUS parvekepielet yleensä
	6d	LAMINAATTI, MUSTA parvekkeen istutuslaatikot
	6e	LEHTIKUUSI, KÄSITTELEMÄTÖN pergolän yläpuut / juoksut
MUURIKIVET / KALUSTEET	7a	ANTIKKO-MUURIKIVI istutuslaatat autokannella
	7b	BEISSI, ISTUINPENKIT autokannen istuinpenkit / istutusalaiden reunus
KATTO / KATTEET	8a	VIHERKATTO piharakennuksen katto

SIJAINKARTTA



K.O.S.A. 15	KORTTELILU 15038	TONTIN 2	VIHANNIEN MÄRKÄT 2
Pääsuunnan nimi: (RATU)Pääsuunnan nimi:Rakennusluokka:Rakennusluokka		Tasokoordinaattijärjestelmä: Karttaohjelmasta	
RAKENNUSLOHJON UUDISRAKENNUS	PIHARAKENNUS PÄÄPIIRUSTUS	JÄRKIS No	
RAKENNUSOHITTEEN NIMI JA OSOITE ESPOON ASUNNOT OY / NIITYKUMMUNTIE 1 NIITYKUMMUTIE 1 00200 ESPOO	PIHARAKENNUS JULKISIVU ITÄÄN / RAK. B PROJEKTIO 5-5	MITTAKAAVAT 1/100	
ARKKITEHTITOIMISTO PAULLINA JA JUHA KRONLÖF OY SEPÄNKATU 17 F. 001650 HELSINKI P. 0103101010 www.arkki.fi	SIJAINKARTTA ARK	TYÖ No 027	MÄÄTÖS No
	PAIVÄYS 22.02.2023	YH:HEIK	

RAKENNUS B JULKISIVU ITÄÄN / PROJEKTIO 5-5



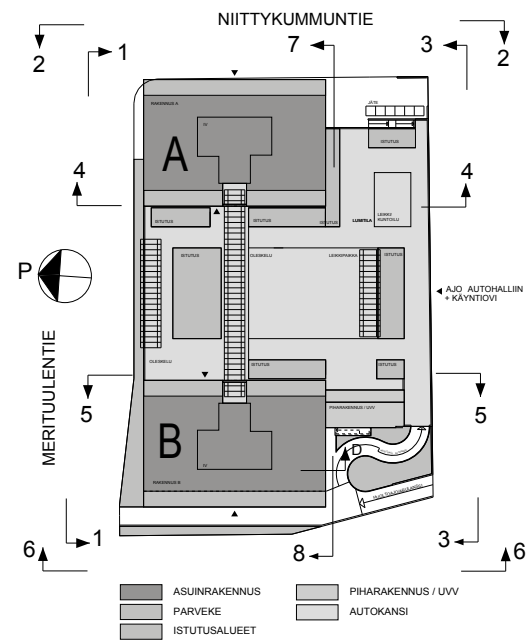


RAKENNUS B
JULKISIVU LÄNTEEN / PROJEKTIO 6-6

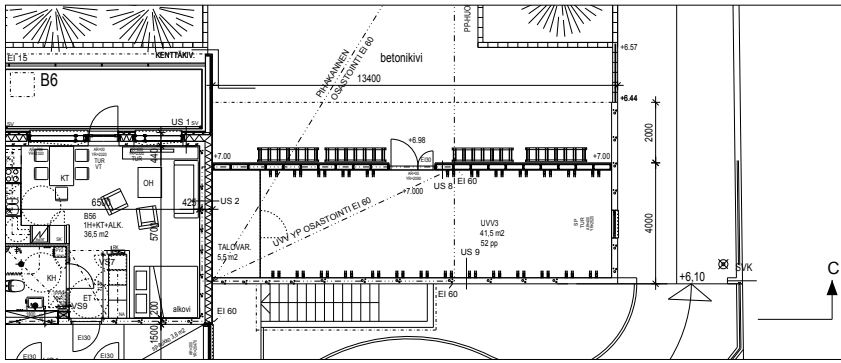
MATERIAALIT/ ULKOVÄRISUUNNITELMA

RAPPAUS	1a RAPPAUS, VALKOINEN, HIERTO ulkoseinät
	1b RAPPAUS, HARMAA, SILEÄ ulkoseinät
BETONI	2a GRAAFINEN BETONI, TUMMAN HARMAA, KUVIOPINTA ulkoseinät, 1. kerros
	2b GRAAFINEN BETONI, TUMMAN HARMAA, SILEÄ ulkoseinät, 1. kerros
	2c BETONI, PINNOITETTU, VALKOINEN parvekealaatan etupinta 1. kerros
PELLIT	3a PELTI, MUOVIPINNOITETTU, VALKOINEN räystäspellit,
	3b PELTI, MUOVIPINNOITETTU, KESKIHARMAA ikkuna/ovi -pellit
	3c PELTI, MUOVIPINNOITETTU, TUMMAN HARMAA ikkuna/ovi -pellit 1. krs
ALUMIINI / TERÄS	4a ALUMIINI / TERÄS, KESKIHARMAA ikkuna/ovi -karmit, parvekekateet, pergola
	4b ALUMIINI / TERÄS, TUMMAN HARMAA ikkuna/ovi -karmit 1. krs
LASI	5a LASI, KIRKAS ikkunat / ovet
	5b LASI, SATIINI/OPAALI ikkunat / ovet
	5c PARVEKEKAIDELASI, hiekkapuhallus, raidoitus parvekkeiden / autokannen kaidelasit
	5d PARVEKKEIDEN LIUKULASITUS parvekkeet
PUU / RAKLEVYTTÄ / LAMINAATTI	6a KUULTOMAALATTU PUU, TERRACOTTA, parveketaustaseinät, UVV ulkoverhous
	6b RAKLEVYTTÄ, VALKOINEN, RAPPAUS parvekepieleet päädyissä
	6c RAKLEVYTTÄ, TERRACOTTA, MAALAUSPINNOITUS parvekepieleet yleensä
	6d LAMINAATTI, MUSTA parvekkeen istutuslaatikot
MUURIKIVET / KALUSTEET	6e LEHTIKUUSI, KÄSITTELEMÄTÖN pergolan yläpuut / juoksut
	7a ANTIKKO-MUURIKIVI istutuslaatat autokannella
	7b BEISSI, ISTUINPENKIT autokannen istuinpenkit / istutusalaiden reunus
KATTO / KATTEET	8a VIHERRATTO piharakennuksen katto

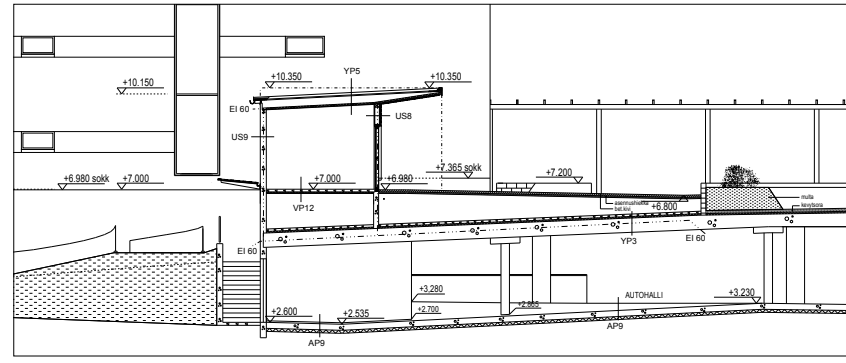
SIJAINKARTTA



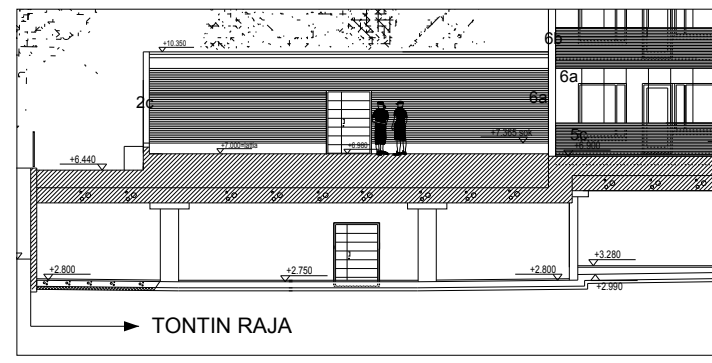
K.OSA	KORTTELILU	TONTINNo	VIRANOMISTEN MERKINNÖT
V	15038	2	
Pohjakuva: tunnus: (RATU)/Pohjakuva: tunnus: (RATU)Rakennusluvu/Pohjakuva: tunnus: (RATU)		Tasokartta: tunnus: (RATU)Rakennusluvu/Pohjakuva: tunnus: (RATU)	
RAKENNUSLOMPODI	PIHARAKENNUS	PIHARAKENNUS	JURKIN
RAKENNUSLOMPODI	UUDISRAKENNUS	PÄÄPIIRUSTUS	
RAKENNUSOHITTEEN NIMI JA OSOITE		PIHARAKENNUS	MITTAKAAVA
ESPOON ASUNNOT OY / NIITYKUMMUNTIE 1		JULKISIVU LÄNTEEN / RAK. B	1/100
NIITYKUMMUNTIE 1		PROJEKTIO 6-6	
02200 ESPOO			
ARKKITEHTITOIMISTO PAULIINA JA JUHA KRONLÖF OY		SIJAINTIE	TYÖ No
SEPÄNKATU 17 F, 00160 HELSINKI		ARK	028
P. 010 310190, www.parkki.com, www.kronlof.fi		PAIVIS	YÖT. NIMI
Juha Kronlöf		22.02.2023	



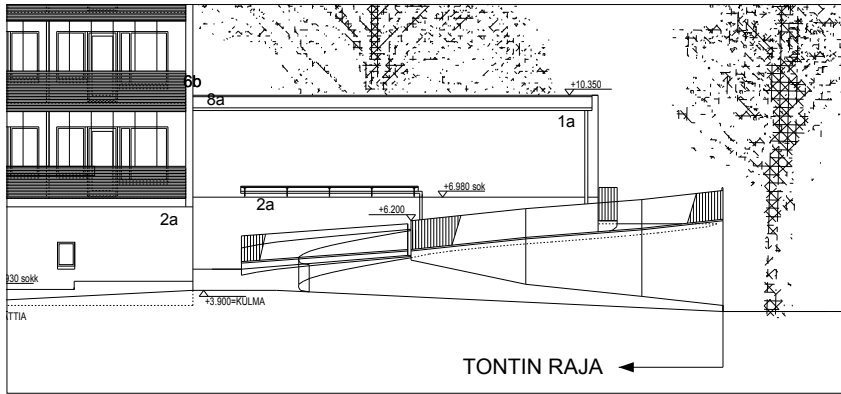
UUV / POHJAPIIRROS 1/100



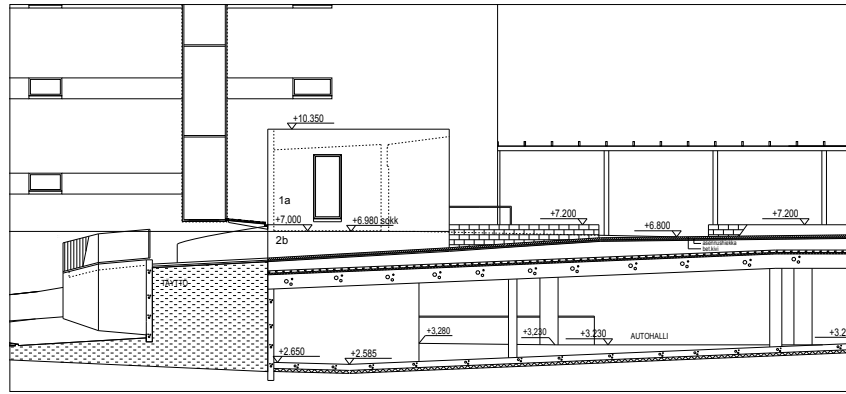
UUV / LEIKKAUS E-E 1/100



UUV / JULKISIVU ITÄÄN / PIHAKANNELLE 1/100



UUV / JULKISIVU LÄNTEEN 1/100



UUV / JULKISIVU ETELÄÄN / PIHAKANNELLE 1/100

RAKENNETYYPI

UUV ulkoseinä	
25 mm	1 Yläkappale rakennusosituksen mukaan
9 mm	2 Tuulensuoja, pyyhkivä 25 x 100 x 600
180 mm	3 Tuulensuojalevy, alisteisesti Gyproc Glasroc H GHS 9 Storm, A2-s1,d0
2x12 mm	4 Karttaa pyyhkivä 150 x 50 x 6000 + vuorilla Zilegim3
	5 2 kerä Lujalevy 2x12 mm
	6 Pintamateriaali ja -käsittely huonetakennusosituksen mukaan
PALOKESTIVYYS: REI 60 (sisältä päin)	

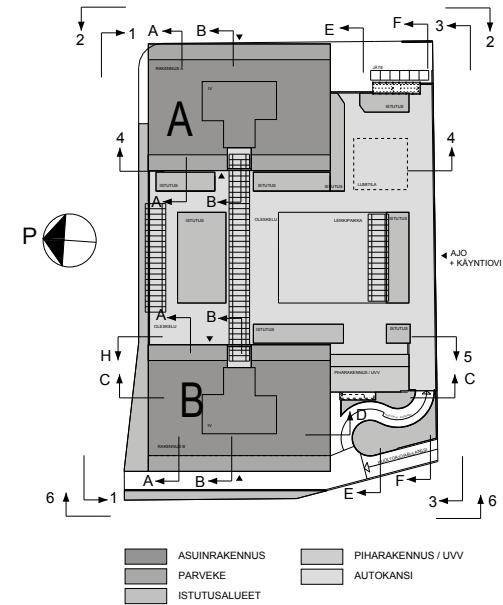
UUV ulkoseinä, betoni	
200 mm	1 Pintamateriaali ja -käsittely huonetakennusosituksen mukaan
	2 Karttaa rakennusbetoniseinä rakennusosituksen mukaan
	3 Pintamateriaali ja -käsittely huonetakennusosituksen mukaan
PALOKESTIVUUSLUOKKA: R 90, h = 140 mm R 120, h = 180 mm R 180, h = 180 mm R 240, h = 240 mm	

UUV viikkato	
80 mm	1 Kasvillisuus istutusseinän ja rakennusosituksen mukaan
	2 Kaevälusta, viherkattopöytäseinän mukaan
	3 Suodattamateriaali SF, viherkattopöytäseinän mukaan
	4 Salaa ja kermomateriaali, Zircon Floraband FD-25 E-matto
	5 Suojamateriaali SSM 45
	6 Vedenpitävyys, käyttöluokka VE 80, kts kohta 4, 3 keräsielut kumbunkemmit ain mato toimittava alustan tulla B 95/95 tai rakohäive kallistus jyrkäs > 1:60, ylin kerri juurosugatu
28 mm	7 Raakaporttialustaus RPL 28 x 95, kallistettu
30 mm	8 Karttaa palkisto, tuuletettava tulla rakennusosituksen mukaan
12 mm	9 Päivävyys FPS 14 kierre, tyypittävyyden mukaan + koodaus 50 x 50 x 600, ruukkimäisyys
	10 Lujalevy, ruukkimäisyys
	11 Pintamateriaali ja -käsittely huonetakennusosituksen mukaan
PALOKESTIVUUSLUOKKA: REI (sisältä päin)	

UUV lattia	
90 mm	1 Pintamateriaali ja -käsittely huonetakennusosituksen mukaan
	2 Teräsbetoni (C30/37, X34, XF1, raudoitus: 6-150 B500)
	3 Suodattamateriaali käyttöluokka N1
50 mm	4 Solupolyuretaanilevy EPS 100 lattia
370 mm	5 Vuoritus
	6 Salaa/matto, Eriastian TP
	7 Vedenpitävyys, kallistus > 1:80
	8 Teräsbetoni kallistettu > 1:80, rakennusosituksen mukaan, pak kalliin ka
	9 Pintamateriaali ja -käsittely huonetakennusosituksen mukaan
PALOKESTIVUUSLUOKKA: REI 60 - 120	

MATERIAALIT/ ULKOVÄRISUUNNITELMA

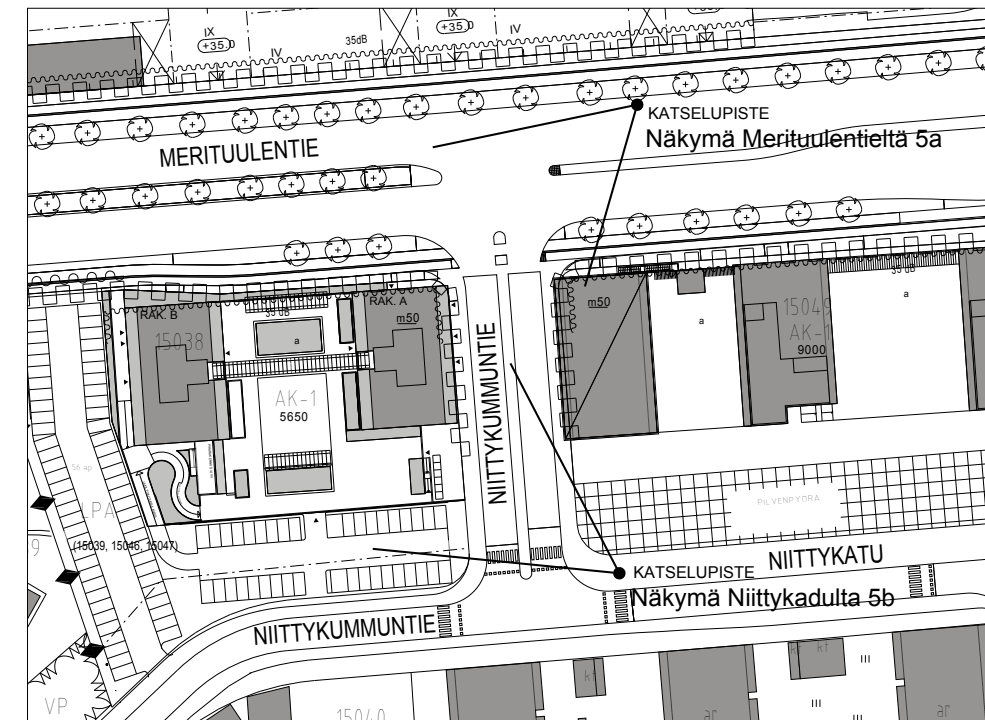
- RAPPAUS 1a RAPPAUS, VALKOINEN, HIERTO ulkoseinät
- 1b RAPPAUS, HARMAA, SILEÄ ulkoseinät
- BETONI 2a GRAAFINEN BETONI, TUMMAN HARMAA, KUIVOPINTA ulkoseinät, 1. kerros
- 2b GRAAFINEN BETONI, TUMMAN HARMAA, SILEÄ ulkoseinät, 1. kerros
- 2c BETONI, PINNOITETTU, VALKOINEN parvekealustan alapinta 1. kerros
- PELLIT 3a PELTI, MUOVIPINNOITETTU, VALKOINEN räystäspellit,
- 3b PELTI, MUOVIPINNOITETTU, KESKIHARMAA ikkuna/ovi -pellit
- 3c PELTI, MUOVIPINNOITETTU, TUMMAN HARMAA ikkuna/ovi -pellit 1. krs
- ALUMINI / TERÄS 4a ALUMIINI / TERÄS, KESKIHARMAA ikkuna/ovi -karnit, parvekekalteet, pergola
- 4b ALUMIINI / TERÄS, TUMMAN HARMAA ikkuna/ovi -karnit 1. krs
- LASI 5a LASI, KIRKAS ikkunat / ovet
- 5b LASI, SATIINI/OPAALI ikkunat / ovet
- 5c PARVEKEKAIDELASI, hiekkapuhallus, raidoitus parvekkeiden / autokannen kaidelasiat
- 5d PARVEKKEIDEN LIUKULASITUS parvekkeet
- 6a KUIJUTOMAALATTU PUU, TERRACOTTA, parvekealustaseinät
- 6b RAKLEVY, VALKOINEN, RAPPAUS parvekepielelt pädyyssä
- 6c RAKLEVY, TERRACOTTA, MAALAUSS/PINNOITUS parvekepielelt yleensä
- 6d LAMINAATTI, MUSTA parvekkeen istutuslaatikot
- 6e LEHTIKUUSI, KASITTELEMÄTÖN pergolan yläpuut / juoksut
- MUURIKIVET / KALUSTEET 7a ANTIKKO-MUURIKIVI istutuslaatat autokannella
- 7b BEISSI, ISTUINPENKIT autokannen istuinpenkit / istutuslaitaiden reunus
- KATTO / KATTEET 8a VIHERRAKKO piharakennuksen katto



K:OSA 15	KORTTELIALUE 15038	TONTIN No 2	VIIRAKKAISEN MÄRKINTÖJÄ
Rakennuksen tunus (RATU)/Rakennuksen numero/Rakennusmuutoksesta	Taustatietoa/Projektin nimi	Kohde/Projektin nimi	JÄRJESTÄJÄ
RAKENNUSLUOKITUS UUDISRAKENNUS	PIHARAKENNUS	PÄÄPIIRUSTUS	MITTAKAIVAT
RAKENNUSKOHTEEN NIMI JA OSOITE ESPOON ASUNNOT OY / NIITYKKUMMINTIE 1 NIITYKKUMMINTIE 1 02200 ESPOO	PIHARAKENNUS / UUV POHJA, LEIKKAUS JA JULKISIVUT	1/100	ALUSTUS
ARKKITEHTITOIMISTO PAULLINA JA JUHA KRONLÖF OY SEPÄNKATU 17 F. 00160 HELSINKI p. 0101191910, www.arkki.fi	ARKKITEHTI Juha Kronlöf	TYÖ No 030	MUUTUS
	PAIVÄYS 22.02.2023	YHTYKÄN	



NÄKYMÄ NIITTYKADULTA



K.O.S.A. 15	KORTTELITILA 15038	TONTTINRO 1	VIRANOMAISTEN MERKINTÖJÄ	
Rakennuksen numero (RATU)/Rakennuksen numerot/Rakennustunnus/Rakennustunnukset			Tasokoordinaattijärjestelmä	Korkeusjärjestelmä
RAKENNUSOIMENPIDE UUDISRAKENNUS			PIIRUSTUSLAJI PÄÄPIIRUSTUS	JUOKS.No
RAKENNUSKOHTeen NIMI JA OSOITE ESPOON ASUNNOT OY / NIITTYKUMMUNTIE 1 NIITTYKUMMUNTIE 1 02200 ESPOO			PIIRUSTUKSEN SISÄLTÖ NÄKYMÄ NIITTYKADULTA 5b	MITTAKAAVAT
ARKKITEHTITOIMISTO PAULIINA JA JUHA KRONLÖF OY SEPÄNKATU 17 F 001650 HELSINKI p. 010-3159190 kronlof@arkkit.com www.kronlof.fi			SUUNNALA ARK	TYÖ No LIITE-5b
 Juha Kronlöf			PÄIVÄYS 22.02.2023	MUUTOS YHT.HENK.

