

11.5.2022

## Veininmäen ulkoilureitin asukspalautteen raportti

Tässä raportissa esitellään Laaksolahden Veininmäen puistoalueelle ja Runkopolun katualueelle sijoittuvan uuden ulkoilureitin luonnossuunnitelmaan asukaskyselyn ja muiden yhteydenottojen kautta saatuja toiveita ja palautetta. Toiveiden pohjalta luonnossuunnitelma viimeistellään lopulliseksi suunnitelmaksi, jolloin laaditaan asukkaille myös erillinen yhteenveto, jossa kerrotaan miten palaute on suunnitelmaan vaikuttanut.



Kuva 1 Suunnittelualueen rajaus

### Tietoa kyselystä:

Espoon Kaupunkitekniikan keskus aloitti keväällä 2021 Laaksolahden Veininmäkeen sijoittuvan uuden ulkoilureitin puistosuunnittelun ja siihen liittyvän Runkopolun katusuunnittelun. Lopullisen puisto- ja katusuunnitelman on tarkoitus valmistua vuoden 2022 kevääseen mennessä ja rakentamissuunnittelu aloitetaan sen jälkeen. Reitti on tarkoitus toteuttaa tulevana vuosina.

Kyselyn tavoitteena oli selvittää asukkaiden toiveita ja tarpeita uutta ulkoilureittiä koskien. Tarkoituksena on hyödyntää saatuja palautteita lopullisen puisto- ja katusuunnitelman laadinnassa. Kysely pohjautui luonnossuunnitelmassa esitettyyn ulkoilureitin sijaintiin ja sen rakenteisiin.

11.5.2022

Kysely löytyi hankkeen omalta sivulta osoitteesta:

[www.espoo.fi/](http://www.espoo.fi/) → Veininmäen ulkoilureitti

Kysely oli auki 1.1. – 7.2.2022 välisenä aikana.

Kysymyksillä kartoitettiin mm. nykyisen puistoalueen käyttöön liittyviä tottumuksia, sekä toiveita uuden ulkoilureitin linjauksen ja sen kalusteiden ja rakenteiden suhteen.

Kyselyn ulkopuoliset palautteet (sähköpostit ja puhelinkeskustelut) on esitetty myös osana kyselyn vastauksia niihin sopivissa kohdissa.

### **Kyselyn tulokset:**

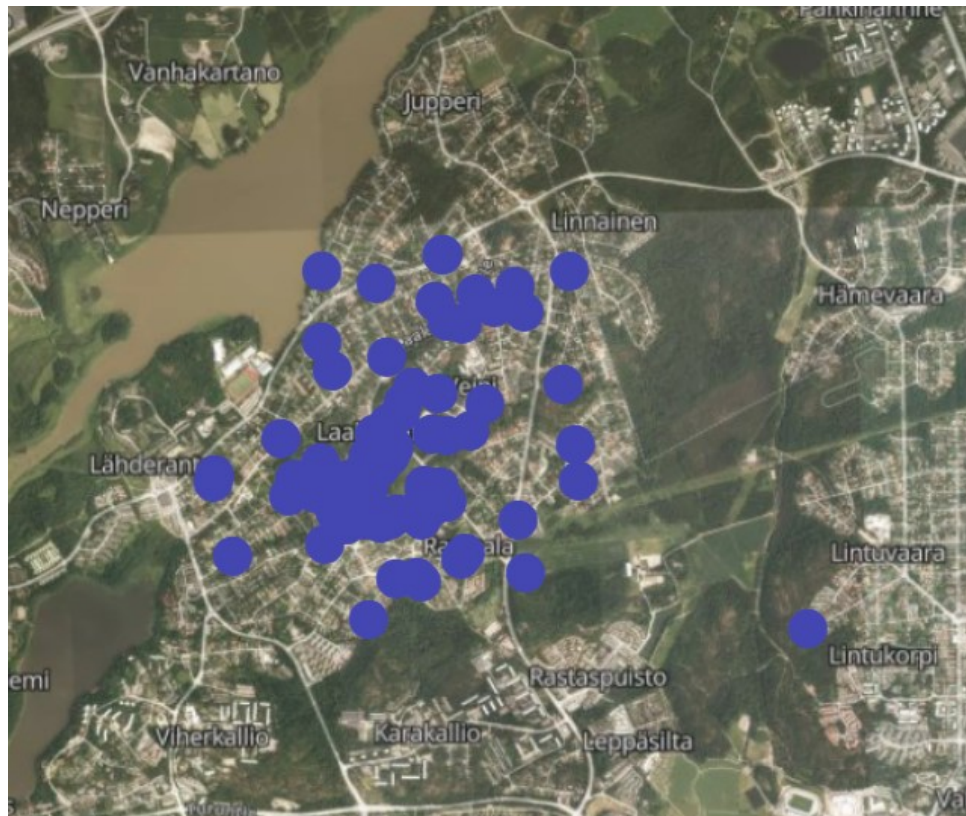
Kyselyyn vastattiin yhteensä 147 kertaa. Kaikki vastaajat eivät kuitenkaan vastanneet kaikkiin kysymyksiin, vaan ainoastaan tärkeimmiksi kokemiinsa asioihin. Kysymyksiin 3, 5, 13, 15, 20 ja 22 oli mahdollista valita useampi vastausvaihtoehto. Kyselyn ulkopuolisia yhteydenottoja oli 14kpl.

Alla on esitetty kaikki kyselyssä olleet kysymykset ja niihin saadut vastaukset tiivistetysti.

11.5.2022

**Kysymys 1: Missä asut? Merkitse paikka oikealla olevalle kartalle. Jos et halua ilmoittaa tarkkaa asuinpaikkaasi voit valita paikan kartalta kadun tai korttelin tarkkuudella**

Kyselyyn vastanneet asuivat kaikki Laaksoalahden kaupunginosassa. Noin puolet vastaajista asuivat Veininmäen puistoalueeseen rajautuvilla tonteilla. Loput asuivat Lähderannan, Veinin ja Rastaalan alueella. Alla olevassa kuvassa on esitetty vastausten jakautuminen alueella suuntaa antavasti.

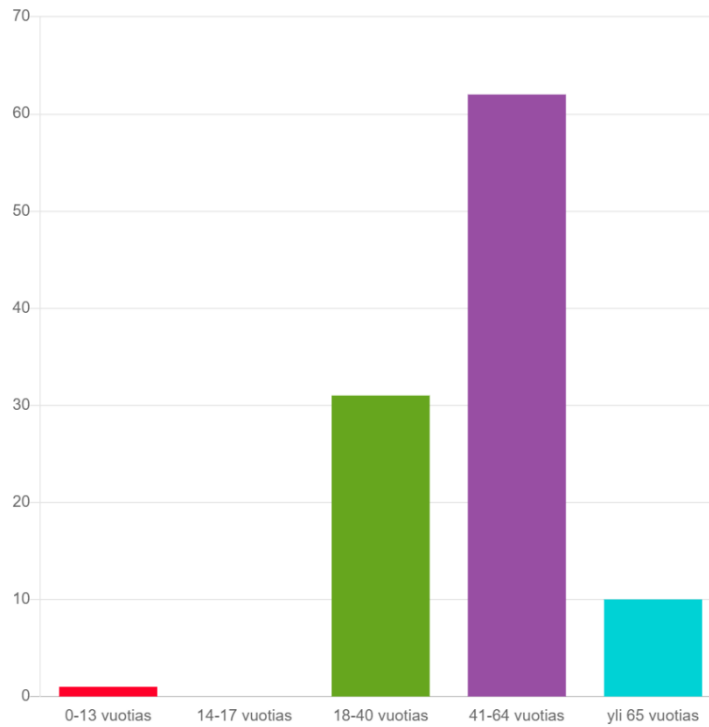


*Kuva 2 Vastaajien asuinpaikat kartalla*

11.5.2022

**Kysymys 2: Kuinka vanha olet?**

62 kpl vastaajista oli 41-64 vuotiaita, 31kpl 18-40 vuotiaita, 10kpl yli 60-vuotiaita ja 1kpl 0-13 vuotiaita.

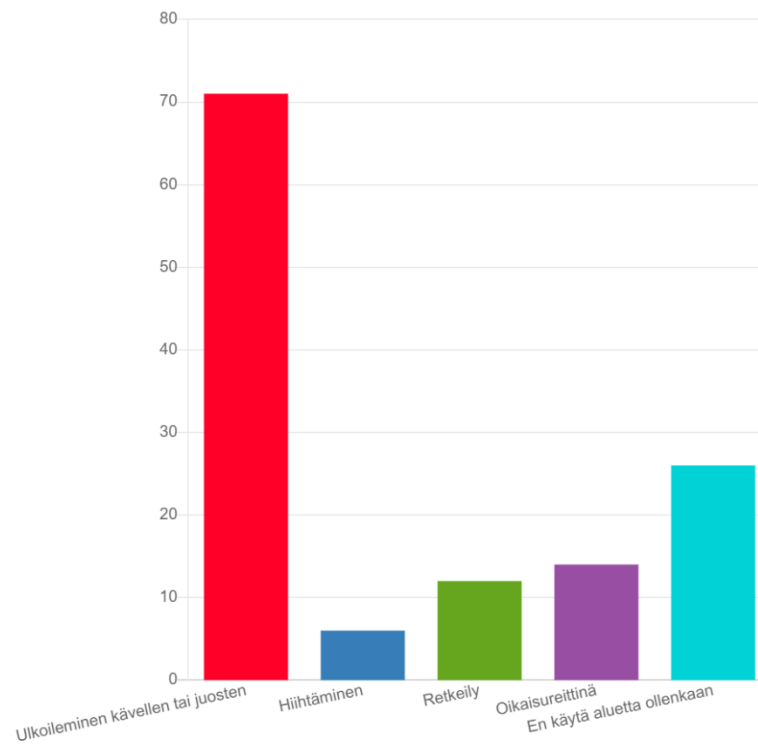


*Kuva 3 Kaavio vastauksien jakautumisesta*

11.5.2022

**Kysymys 3: Mihin tarkoitukseen käytät Veininmäen puistoaluetta? Voit valita useamman vaihtoehdon.**

Vastaajista 71kpl käytti aluetta ulkoilemiseen kävellen tai juosten, 26kpl ei käyttänyt aluetta ollenkaan, 14kpl käytti aluetta oikaisureittinä, 12kpl retkeilyyn ja 6kpl hiihtämiseen.



*Kuva 4 Kaavio vastauksien jakautumisesta*

11.5.2022

**Kysymys 4: Jos käytät aluetta muuhun tarkoitukseen, kerro mihin?**

Aluetta käytettiin myös marjastukseen (8 vastaajaa), koirien ulkoilutukseen (6 vastaajaa), lasten kanssa retkeilyyn tai kulkemiseen (5 vastaajaa), luonnosta/metsästä nauttimiseen (5 vastaajaa), sienestykseen (3 vastaajaa), pyöräilyyn (2 vastaajaa), majapaikkana (1 vastaaja), eläinten ruokkimiseen (1 vastaaja), virkistäytymiseen (1 vastaaja), työpäivän aikaisiin palavereihin (1 vastaaja).

Yksi vastaaja kertoi, ettei ole pystynyt käyttämään aluetta Latvatieltä olevien yhteyksien ollessa suljettuja. Yksi vastaaja myös kertoi hiihtävänsä alueella, jos siellä kulkisi latuja. Yksi vastaaja käyttäisi aluetta koiran ulkoiluttamiseen, jos alue ei olisi puiden runkojen ja risujen takia vaikeakulkuinen. Yksi vastaaja kertoi, että hänen lapsuudessaan alue oli jännittävä leikki- ja samoilupaikka. Yksi vastaaja esitti myönteisen mielipiteensä reitin rakentamiselle.

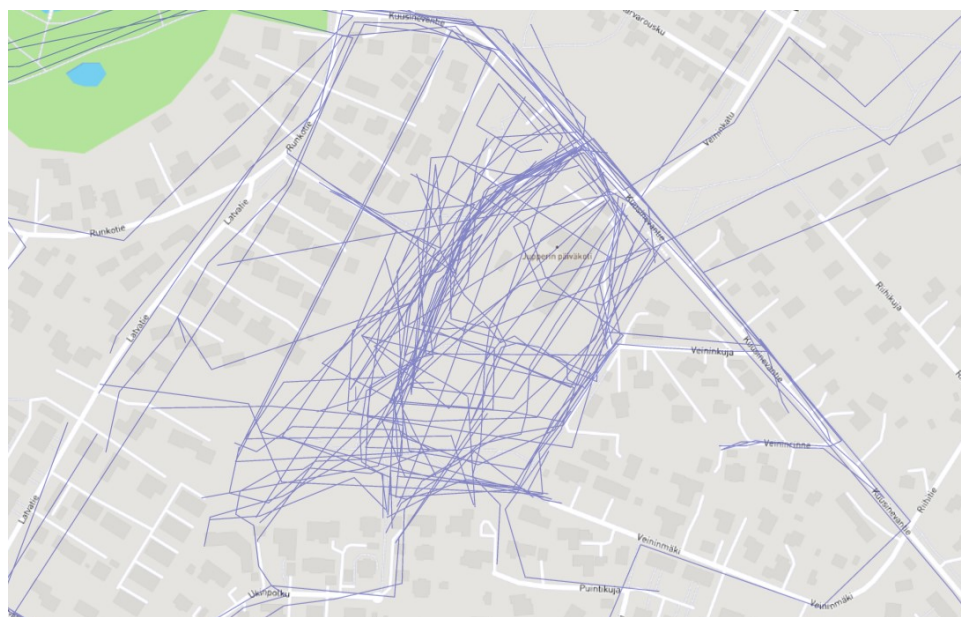
11.5.2022

**Kysymys 5: Jos käytät aluetta, mitä reittiä yleensä kuljet? Piirrä reittisi kartalle. Voit piirtää useamman viivan, jos käytät eri reittejä.**

Vastauksissa ilmeni, että puistoaluetta käytetään sekä yksittäisenä reittinä, mutta myös osana pidempiä yhteyksiä. Puistoalueella kuljetaan vapaasti, ja sinne kuljetaan suurimmaksi osaksi Kuusinevantieltä olevan päiväkodin molemmin puolin, mutta myös Veininkujan, Veininmäen, Puintikujan, Ukinpolun, Latavatien ja Runkotien katujen kautta.



*Kuva 5 Käytetyt reitit kartalla*

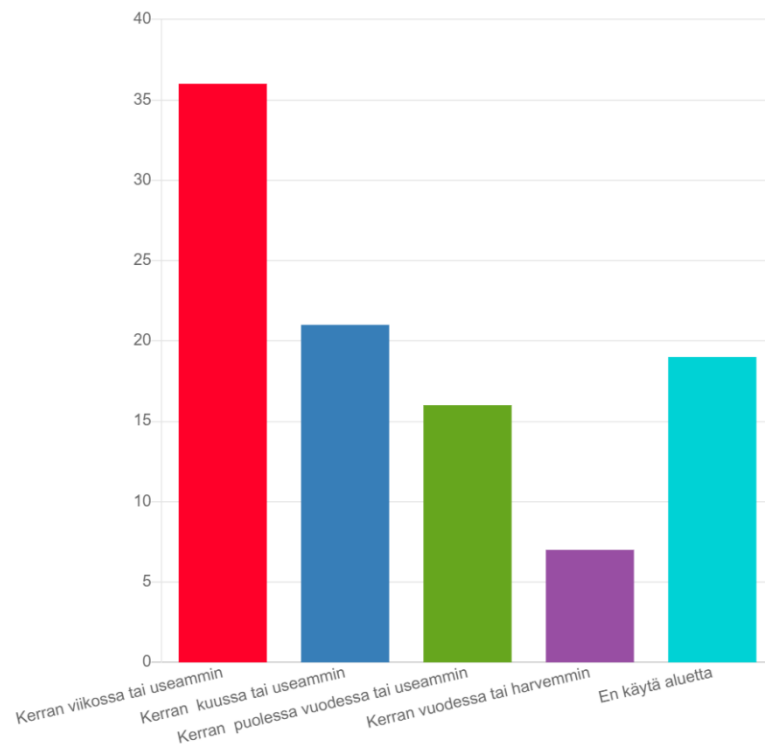


*Kuva 6 Käytetyt reitit puistoalueella*

11.5.2022

**Kysymys 6: Kuinka usein käytät aluetta?**

36kpl käytti aluetta kerran viikossa tai useammin, 21kpl kerran kuukaudessa tai useammin, 19kpl ei käytä aluetta ollenkaan, 15kpl kerran puolessa vuodessa tai useammin ja 7kpl kerran vuodessa tai harvemmin.



*Kuva 7 Kaavio vastauksien jakautumisesta*

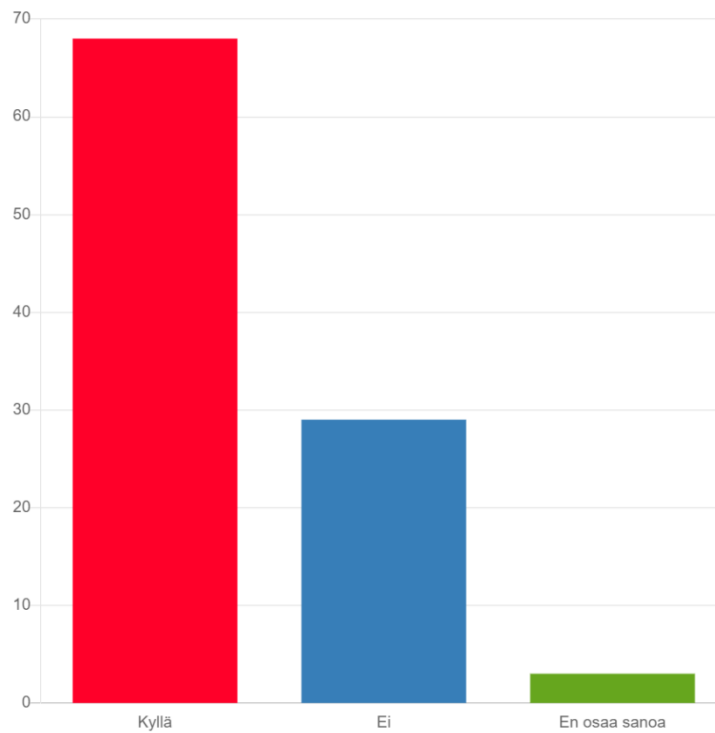


11.5.2022

**Kysymys 7: Tarvitaanko Veininmäen puiston alueella mielestäsi ulkoilureittiä?**

Vastaajia: 100kpl

Ulkoilureittiä kannatti 68kpl vastaajista, vastusti 29kpl ja 3kpl ei osannut kertoa kantaansa.

*Kuva 8 Kaavio vastauksien jakautumisesta*

11.5.2022

**Kysymys 8: Halutessasi voit avata edelliseen kysymykseen antamaasi vastausta tässä.**

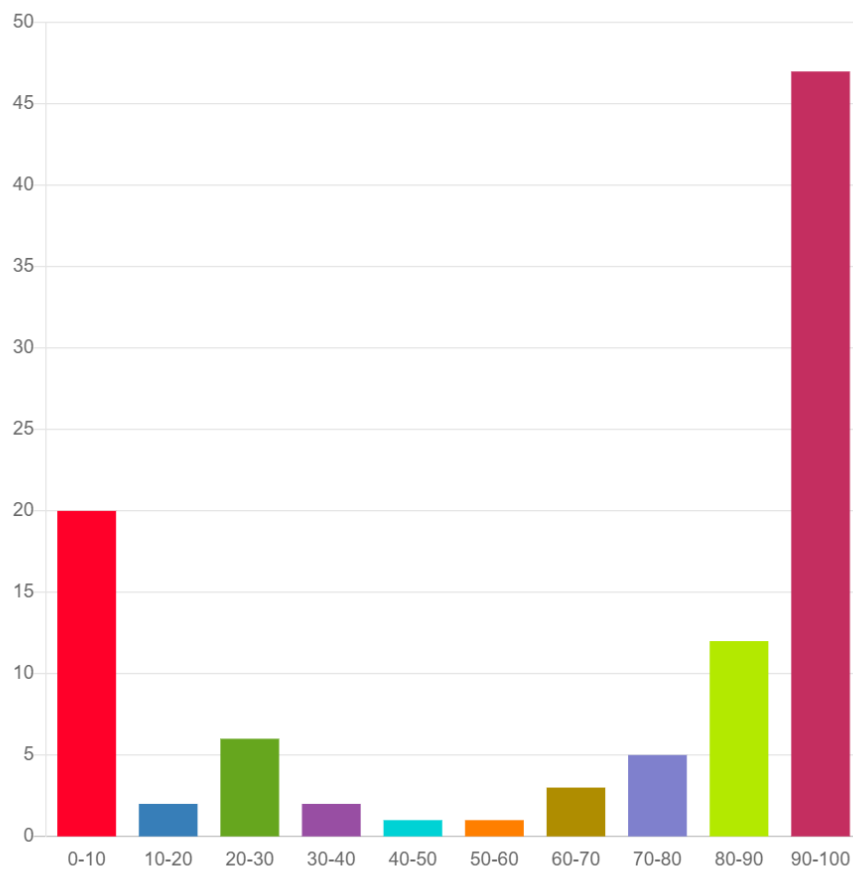
Reittiä kannatettiin koska se tarjoaa yhteydet puistoon rajautuvilta katualueilta puistoalueelle ja Kuusinevantielle (12 vastaajaa), alue siistiytyy (8 vastaaja), ulkoilureitti koettiin tarpeellisena lisänä alueella olevalle ulkoilureitti verkostolle (7 vastaajaa), nykyiset polut koettiin myös vaikeakulkuisina ja epäturvallisina, joten ulkoilureitin toteutus oli toivottua (5 vastaaja), ulkokuntoilupaikkaa toivottiin (2 vastaajaa), ulkoilureitti valaistaan (1 vastaaja), Suunnittelussa toivottiin huomioitavan Jupperin päiväkodin lapset (1 vastaaja), alueelle toivottiin hiihtolatuja (1 vastaaja), yhteyttä päiväkodilta Kuusinevantien yli toivottiin kehitettävän (1 vastaaja).

Ulkoilureittiä vastustettiin koska alueen haluttiin säilyvän nykyisellään luonnontilassa (16 vastaajaa), ulkoilureittiä pidettiin tarpeettomana (12 vastaajaa), reitin leveyttä pidettiin liian suurena (5 vastaajaa), ulkoilureitin valaistusta vastustettiin (3 vastaajaa), kaikkia reittiosuuksia ei pidetty tarpeellisina (2 vastaajaa), Runkopolkua pidettiin epäsopivana ulkoilureitille (2 vastaajaa), reitin ei haluta häiritsevän omakotitalojen rauhaa (2 vastaajaa), sähkölinjan kohdalla näkymien avaamista vastustettiin (1 vastaaja), juuri kunnostettu Kuttulammen puisto-alue monine ulkoilureitteineen nähtiin riittävänä tälle alueelle (1 vastaaja), ulkoilureittiä vastustettiin alueella olevan liito-orava-alueen takia (1 vastaaja), ulkoilureittiä vastustettiin alueella olevan pähkinäpensaslehdon takia (1 vastaaja), pöytäryhmää ei toivottu alueelle (1 vastaaja), reitin koettiin lisäävän melua läheisille asuintonteille (1 vastaaja)

11.5.2022

**Kysymys 9: Minkä yleisarvosanan antaisit ulkoilureitin luonnossuunnitelmalle asteikolla 1-100?**

Kysymykseen vastaajista 47kpl antoi luonnossuunnitelmalle arvosanan 90-100 väliltä, 20kpl antoi arvosanan 0-10 välillä, 12kpl 80-90 pisteen väliltä, ja loput 20 vastaajaa 10-80 pisteen väliltä. Keskiarvosana oli 72 pistettä.



*Kuva 9 Kaavio vastauksien jakautumisesta*

11.5.2022

**Kysymys 10: Voit avata edelliseen kysymykseen antamaasi vastausta tässä.**

Luonnoksesta pidettiin, sillä reitti koettiin tarpeellisena (16 vastaajaa), ulkokuntoilupaikkaa kannatettiin (6 vastaajaa), penkkejä ja roska-astioita kannatettiin (3 vastaajaa), valaistusta kannatettiin (1 vastaaja), reitti sopii hyvin maastoon (1 vastaaja), reitin aurausta pidettiin hyvänä asiana (1 vastaaja), reitti seuraa nykyisiä polkuja (1 vastaaja).

Alueelle toivottiin lisäksi koira-aitausta (2 vastaajaa), reitille toivottiin tasapainoilupuita (1 vastaaja), ulkoilureitin lisäksi toivottiin pienempiä polkuja (1 vastaaja), toivottiin tekemistä lapsille (1 vastaaja), toivottiin puuston maksimaalista säilyttämistä (1 vastaaja),

Luonnosta vastustettiin, sillä metsäalue haluttiin säilyttää nykyisellään (12 vastaajaa), Latvatieltä lähtevää reittiyhteyttä vastustettiin, ja sitä pidettiin asemakaavan vastaisena. Yhteyttä toivottiin vain Runkopolun kautta (11 vastaajaa), reitin linjausta vastustettiin sillä se luo näkymiä reitiltä asuinrakennuksiin (7 vastaajaa), kapeampia reittejä toivottiin (4 vastaajaa), valaistusta vastustettiin (3 vastaajaa), kalusteita ei toivottu alueelle (2 vastaajaa), Runkopolun rakentamista vastustettiin (2 vastaajaa), alueen maasto-olosuhteita pidettiin liian kosteina, mikä estää reitin toteuttamisen (2 vastaajaa), Runkopolun varressa kasvavan tammen kaatamista vastustettiin ja sen suojelusta kysyttiin (1 vastaaja), reittiä pidettiin huonona liito-orava-alueen takia (1 vastaaja), reitin vaikutusta metsän eläimiin kritisoihin (1 vastaaja)

11.5.2022

**Kysymys 11: Mistä pidät reitin linjauksessa?**

Reitin linjauksen suhteen pidettiin yhteyksistä Runko- ja Latvatielle (10 vastaajaa), yhteyksistä muille kaduille (11 vastaajaa), reitin lenkkimäisestä linjauksesta Kuusinevantieltä (10 vastaajaa), olemassa olevien polkujen noudattamisesta (5 vastaajaa), puuston säilyttämisestä (5 vastaajaa), alueen ulkoilureittiverkoston parantamisesta (4 vastaajaa), ulkokuntoilupaikasta (1 vastaaja), reittiosuuksista joissa reitti kulkee selvästi etäällä asuintaloista (1 vastaaja), päiväkodin kaakkoispuolen reitistä pidettiin (1 vastaaja)

Metsäpoluille toivottiin jäävän tilaa alueella (1 vastaaja), koko puistoaluetta voisi hyödyntää (1 vastaaja), toivottiin yhteyttä Latvatieltä Jupperin päiväkodille (1 vastaaja), toivottiin lyhyttä päiväkodin kiertävää polkua (1 vastaaja)

Huom. Tähän kysymykseen saadut negatiiviset vastaukset reitin linjauksesta on esitetty seuraavan kysymyksen vastauksissa.

**Kysymys 12: Mistä et pidä reitin linjauksessa?**

Latvatieltä lähtevää reittiä vastustettiin (9 vastaajaa), ulkoilureitin pelättiin haittaavan alueella asuvia asukkaita (9 vastaajaa), Latvatieltä lähtevää reittiä pidettiin asemakaavan vastaisena (6 vastaajaa), Runkopolun rakentamista vastustettiin (6 vastaajaa), raitti koettiin liian leveäksi (3 vastaajaa), roska-astioita toivottiin reitin varrelle enemmän (2 vastaajaa), Kuusinevantielle toivottiin suojatietä (2 vastaajaa), reittiä pidettiin liian lyhyenä alueen koon vuoksi (1 vastaaja), yhteyttä Latvatien ja Oksatien väliin toivottiin (1 vastaaja), pohjoisosassa reitin linjausta toivottiin muutettavan niin että se tulisi asettumaan urheilukentälle johtavan reitin kohdalle (1 vastaaja), reitin kulmikkuutta vastustettiin (1 vastaaja), koirille toivottiin omaa aluetta (1 vastaaja), alueen toivottiin säilyvän nykyisellään (1 vastaaja), reitin toivottiin kulkevan vain voimalinjan alla (1 vastaaja), istuinalueita ja ulkokuntoilupaikka toivottiin myös kuusinevantielle (1 vastaaja), aluetta tulisi hyödyntää laajemmin (1 vastaaja), yhteyttä toivottiin Kuusinevantien pohjoispuolella oleviin reitteihin (1 vastaaja), puiston lounasosasta toivottiin reittiyhteyttä myös Latvapolulle (1 vastaaja), yhteyttä toivottiin Latvatieltä puistoon luonnoksen mukaisesti (1 vastaaja), lenkkimäistä reittiä Kuusinevantieltä vastustettiin (1 vastaaja), reitin pelättiin houkuttelevan alueelle mopoilijoita (1 vastaaja), Liito-orava-aluetta pidettiin karttaan merkittyä aluetta isompana (1 vastaaja), reittiä vastustettiin koska alueella kasvaa suojeltu pähkinäpensaslehto (1 vastaaja), asemaakaavaan merkitsemättömiä reittejä ei toivota suunniteltavan (1 vastaaja), valaistusta vastustettiin (1 vastaaja), puiden kaatamista vastustettiin (1 vastaaja), eläinten häviämistä pelättiin (1 vastaaja) Ukinpolun ja Veininmäen välistä osuutta vastustettiin (1 vastaaja), reittiä toivottiin ainoastaan Kuusinevantien ja Ukinpolun väliin (1 vastaaja), jos Latvatien yhteys toteutetaan tarvitaan alueelle suojapuustoa (1 vastaaja), Ukinpolun kulkuyhteyden toivotaan

11.5.2022

jatkuvan syvemmälle metsään, jolloin ulkoilureitti kulkisi kauempana Ukinpolun tonteista (2 vastaajaa),

**Kysymys 13: Jos et pidä ehdotetusta linjauksesta voit piirtää suunnitelmaan mieleisesi reitin.**

Piirretyt reitit (23kpl), noudattivat suurilta osin luonnoksessa esitettyä linjausta. Yhteyksiä toivottiin lisäksi myös lenkkimäisen reitin välille, sekä reitin lounaisosasta Latvapolulle. Reitit toivottiin myös kulkevan voimalinjan alapuolella. Yksi vastaaja kertoi, ettei pystynyt piirtämään haluamaansa reittiä kartalle, mutta ilmaisi toiveensa edellisen kysymyksen vastauksessa. Toivotut reitit on esitetty alla olevassa kuvassa sinisellä.

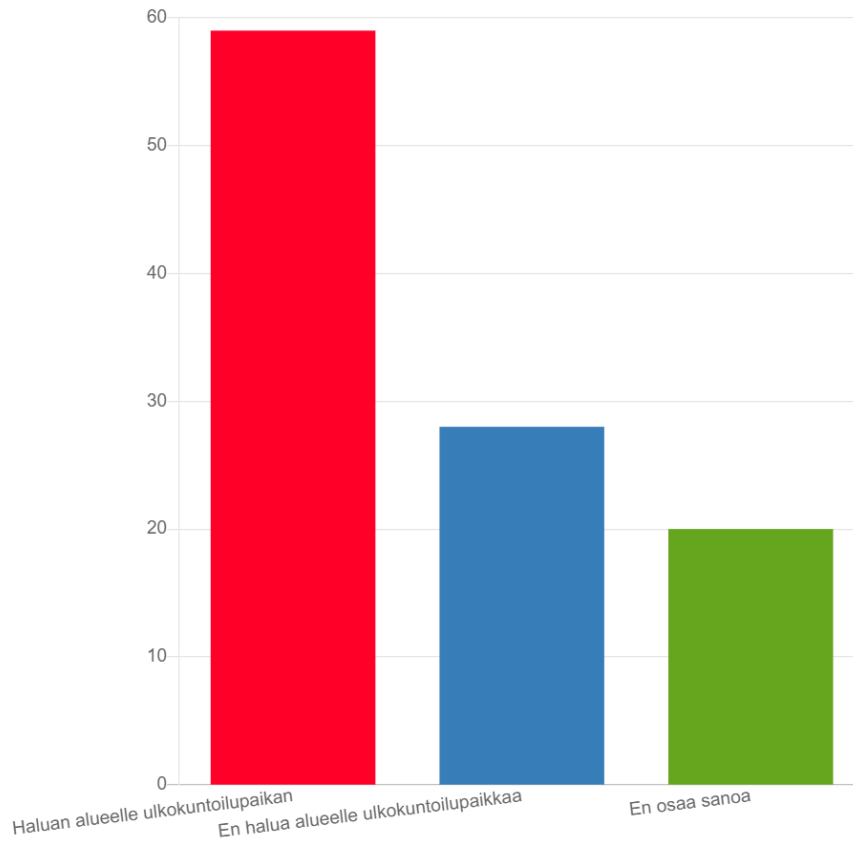


*Kuva 10 Toivotut reitit suunnitelmakuvassa*

11.5.2022

**Kysymys 14: Mitä mieltä olet ulkokuntoilupaikasta?**

59kpl vastaajista toivoi alueelle ulkokuntoilupaikkaa, 28kpl vastusti sitä ja 20kpl ei osannut ilmaista kantaansa.

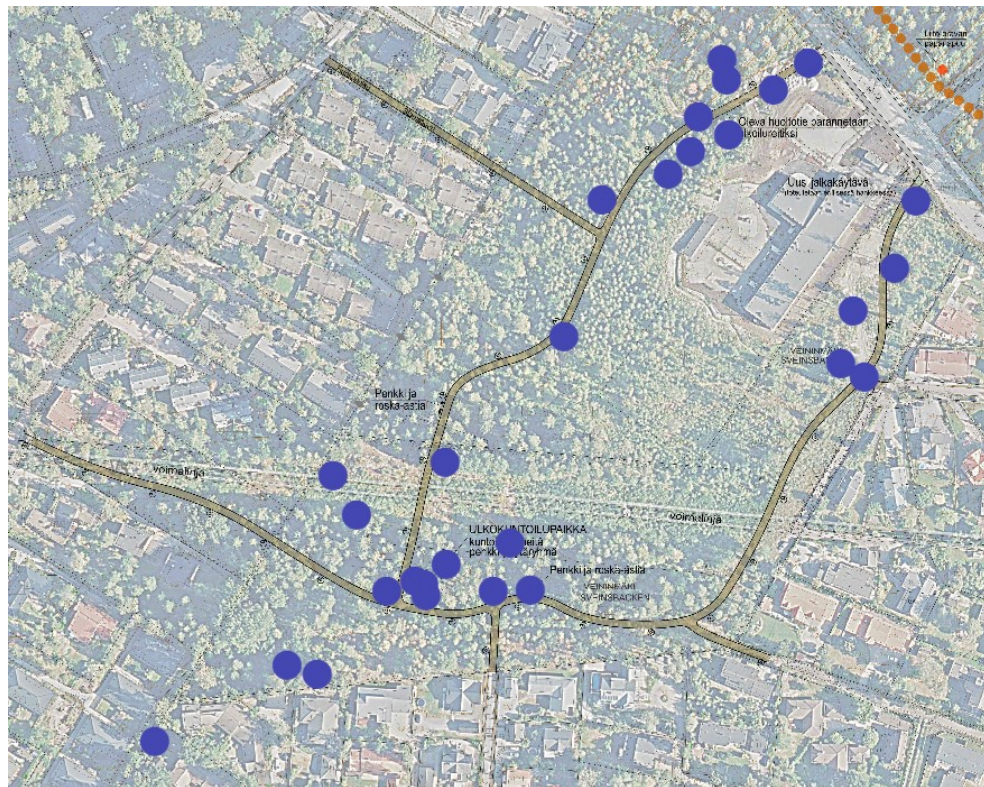


*Kuva 11 Kaavio vastauksien jakautumisesta*

11.5.2022

**Kysymys 15: Jos haluat alueelle ulkokuntoilupaikan, mihin kohtaan haluaisit sen sijoittaa? Valitse piste suunnitelmasta**

Ulkokuntoilupaikan sijainnin toiveet keskittyivät tasapuolisesti luonnoksessa esitetyn sijainnin ja alueen pohjoisosan välille. Kuntoilupaikkaa toivottiin enemmän lenkin länsi-, kuin itäpuolelle.



*Kuva 12 Toiveet ulkokuntoilupaikan sijainnista*



11.5.2022

**Kysymys 16: Onko jokin tietty kuntoiluväline, jonka haluaisit ulkokuntoilupaikalle?**

Ulkokuntoilupaikalle toivottiin leuanveto/roikkumistanko (7 vastaaja), samanlaista välineyhdistelmää kuin Laaksolahden urheilukentän yhteydessä (4 vastaaja), välineitä kaikille lihasryhmille (4 vastaaja), penkkipunnerruspenkkiä (3 vastaaja), selkävälineitä (3 vastaaja), käsilihastreenivälineitä (3 vastaaja), turvallisia ja kestäviä välineitä (2 vastaaja), tavallisia ulkokuntosalivälineitä (2 vastaaja), kiipeilytelineitä (2 vastaaja), tasapainoiluvälineitä (1 vastaaja), painoja sisältäviä välineitä (1 vastaaja), köysiä (1 vastaaja), renkaita (1 vastaaja), roikkumistankoja (1 vastaaja), lasten kiipeilyteline (1 vastaaja), dippi (1 vastaaja), hyppyboxi (1 vastaaja), jalkoja treenaavia välineitä (1 vastaaja), vatsalihaspenkki (1 vastaaja), nostettavia painoja (1 vastaaja), venyttelyvälineitä (1 vastaaja), jalkakyykky (1 vastaaja), pystypunnerrusväline (1 vastaaja), kuntoiluvälineitä toivottiin päiväkodin läheisyyteen (1 vastaaja), välineitä aloittelijoille (1 vastaaja), ympäristöön sopivia välineitä (1 vastaaja),

**Kysymys 17: Mitä mieltä olet ulkokuntoilupaikan yhteyteen suunnitellusta pöytä/penkki-ryhmästä? Tarvitseeko kuntoilupiste mielestäsi muita kalusteita?**

37kpl vastaajista kertoi, että ulkokuntoilupaikan yhteyteen ei tarvita pöytä/penkkiryhmää, pöytä/penkkiryhmän kannattajia oli 12kpl. 5 vastaajan mukaan pöytä/penkkiryhmä voisi sijaita muualla ulkoilureitin varrella. Penkkiä toivoi yksi vastaaja ja roska-astioita kaksi vastaajaa. Yksi vastaaja toivoi ulkokuntoilupaikkaa päiväkodin lähelle. Kaksi vastaajaa toivoi penkkejä muualle ulkoilureitille.

**Kysymys 18: Onko jotain muuta mitä ulkokuntoilupaikan suunnittelussa tulisi huomioida?**

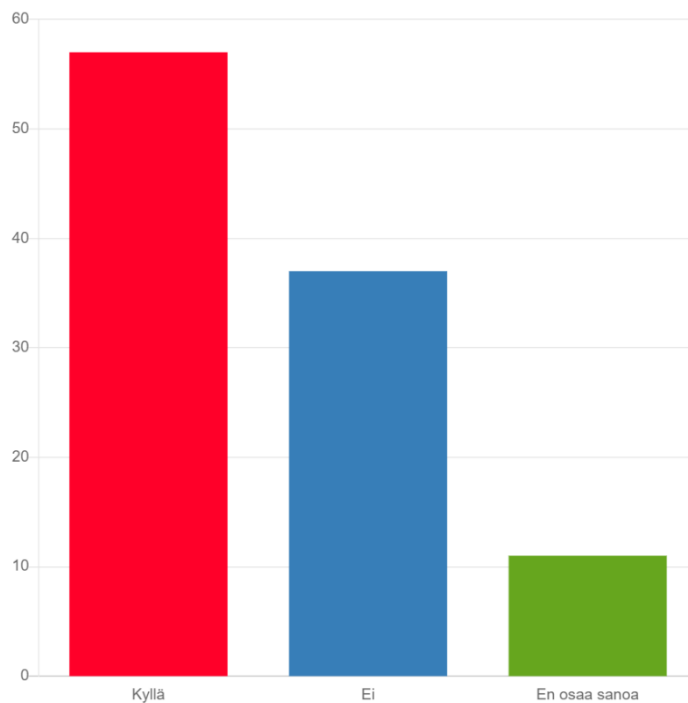
Koiranjätösroskiksia toivottiin alueelle riittävästi (3 vastaajaa), tavallisia roska-astioita toivottiin (3 vastaajaa), toivottiin valaistusta (3 vastaaja), alueen rakentamisessa tulisi säästää mahdollisimman paljon puita (3 vastaajaa), näköetäisyyden estämistä läheisistä asuinrakennuksista (3 vastaajaa), ulkokuntoilupaikkaa pidettiin tarpeettomana (3 vastaajaa), toivottiin kestäviä välineitä (2 vastaajaa), toivottiin koiran odotuspaikkaa johon koiran voi kiinnittää kuntoilun ajaksi (2 vastaaja), toivottiin kameravalvontaa (2 vastaajaa), ulkokuntoilupaikalle toivottiin toista sijaintia (2 vastaajaa), toivottiin ei-puisia välineitä (2 vastaajaa), toivottiin riittävästi välineitä sijoitettuna laajalle alueelle (1 vastaaja), ulkokuntoilupaikan lähellä ei tulisi olla lähellä hyttysille suotuisia elinpaikkoja (1 vastaaja), laitteiden käytön toivottiin olevan ympärivuotista (1 vastaaja), pöytäryhmää ei toivota kuntoilupaikan lähelle (1 vastaaja), alueelle toivottiin useampia ulkokuntoilupaikkoja (1 vastaaja), alueelle toivottiin monipuolisia kuntoiluvälineitä kuten Laaksolahden urheilupuistossa (1 vastaaja), kylttiä jossa alueen käyttö kielletään lapsilta (1 vastaaja), ulkokuntoilupaikkaa toivottiin

11.5.2022

avoimelle paikalle (1 vastaaja), vanhuksille toivottiin kuntoilumahdollisuuksia (1 vastaus),

**Kysymys 19: Onko penkeille mielestäsi tarvetta ulkoilureitin yhteydessä?**

57 vastaajista toivoi ulkoilureitin yhteyteen penkkejä, 37 ei toivonut penkkejä ollenkaan ja 11 ei osannut sanoa kantaansa.



*Kuva 13 Kaavio vastauksien jakautumisesta*

11.5.2022

**Kysymys 20: Jos haluat penkkejä alueelle, mihin kohtiin haluaisit niitä sijoittaa? Voit valita useamman kohdan.**

Penkkejä toivottiin tasaisesti koko ulkoilureitin alueelle lukuun ottamatta Runkopolkua.

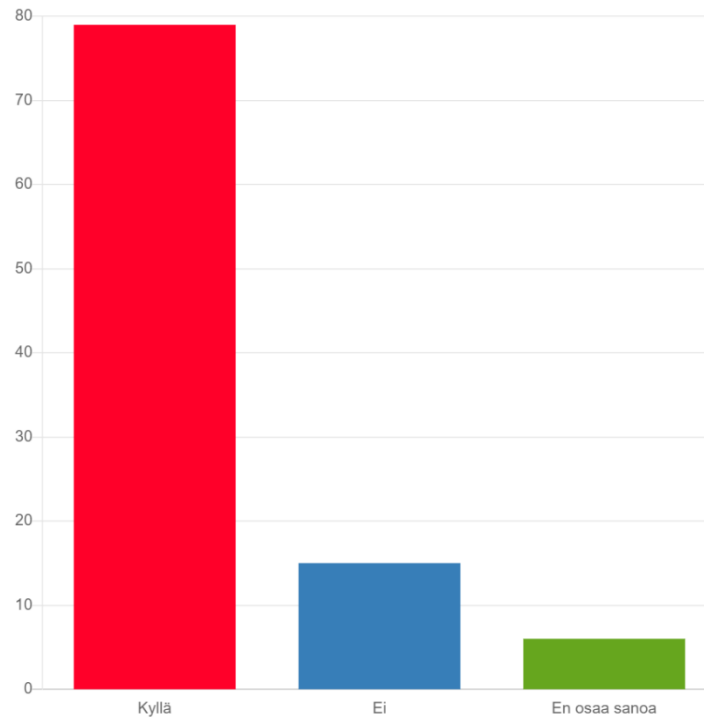


*Kuva 14 Toivottujen penkkien paikat suunnitelmakuvassa*

11.5.2022

**Kysymys 21: Onko roska-astioille mielestäsi tarvetta ulkoilureitin yhteydessä?**

79 vastaajaa kannatti roska-astioita ja niitä vastusti 15 vastaajaa. 6 ei osannut sanoa kantaansa.

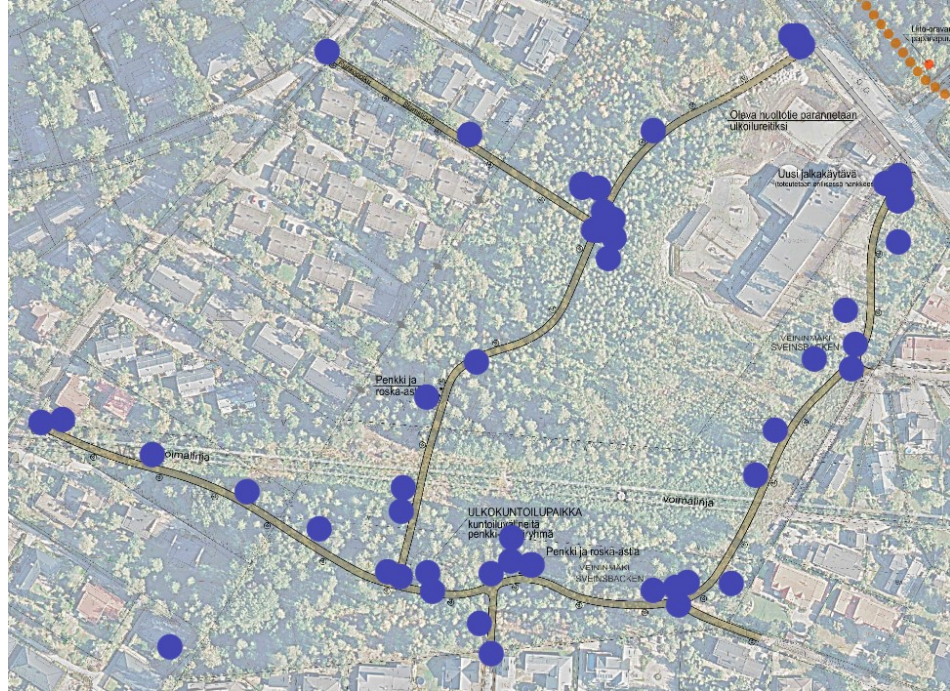


*Kuva 15 Kaavio vastauksien jakautumisesta*

**Kysymys 22: Jos haluat roska-astioita alueelle, mihin kohtiin haluaisit niitä sijoittaa? Voit valita useamman kohdan.**

Roska-astioita toivottiin tasaisesti koko ulkoilureitin alueelle.

11.5.2022

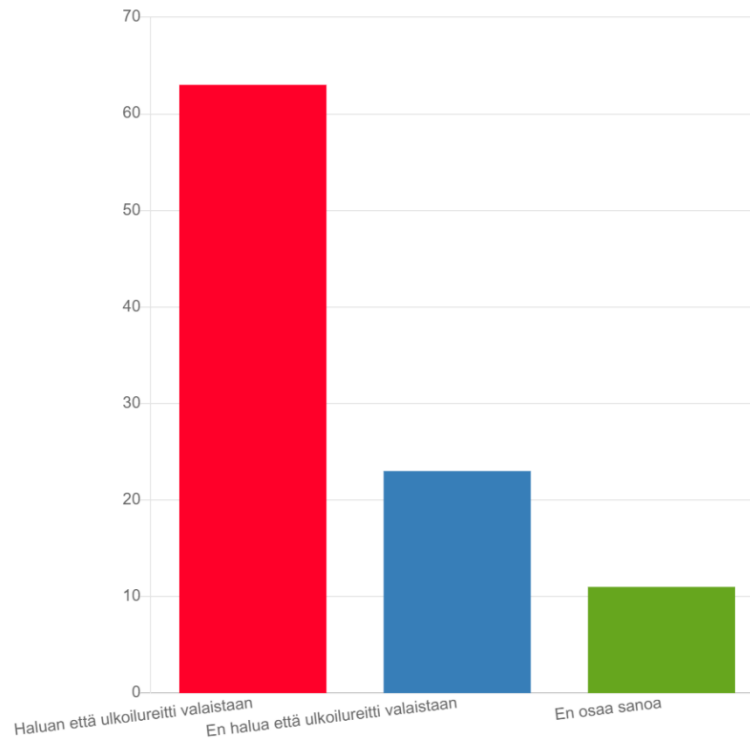


Kuva 16 Toiveet roska-astioiden sijainneista

11.5.2022

**Kysymys 23: Mitä mieltä olet ulkoilureitin valaisemisesta?**

Ulkoilureitin valaisemista toivoi 63 vastaajaa ja sitä vastusti 23 vastaajaa. 11 ei osannut sanoa kantaansa.



*Kuva 17 Kaavio vastauksien jakautumisesta*

11.5.2022

**Kysymys 24: Onko sinulla muita toiveita tai mielipiteitä kalusteisiin tai valaistukseen liittyen?**

Ulkoilureitin yhteyteen toivottiin erillisiä roska-astioita koiran jätöksille (6 vastaajaa), valaistusta toivottiin vähemmän (5 vastaajaa), valaistuksen ei toivottu olevan kirkas (5 vastaajaa), valaistusta ei toivottu alueelle (4 vastaajaa), toivottiin riittävästi roska-astioita (3 vastaajaa), penkkejä ei toivottu alueelle (3 vastaajaa), valaistuksen ei toivottu häiritsevän viereisiä asuinrakennuksia (3 vastaajaa), valaistusta toivottiin (3 vastaajaa), roska-astioita toivottiin reitin alkamiskohtiin (2 vastaajaa), roska-astioita toivottiin vähemmän (2 vastaajaa), penkkejä toivottiin vähemmän (2 vastaajaa), toivottiin kestäviä penkkejä (1 vastaaja), alueelle toivottiin Kuttulammen kaltaista valaistusta (1 vastaaja), penkit tulisi sijoittaa niin että huomioidaan ilmansuunnat ja näkymät (1 vastaaja), penkkien selustojen toivottiin olevan turvatut (1 vastaaja), toivottiin lasten huomioimista suunnittelemalla heille toimintoja alueelle (1 vastaaja), roska-astioita ei toivota alueelle (1 vastaaja), penkkejä toivottiin paikkoihin joissa voi nauttia luonnosta (1 vastaaja), Runkopolun valaistusta ei toivottu (1 vastaaja), Jupperin päiväkotia pyydettiin osallistamaan suunnittelussa myös (1 vastaaja).

Osalla vastaajista oli ongelmia edellisten kysymysten karttojen näkyvyydessä, ja he ilmaisivat toiveensa kirjallisesti tämän kysymyksen kohdalla. Tähän kysymykseen muut kuin kalusteita koskevat vastaukset on esitetty muiden kysymysten yhteydessä.

11.5.2022

**Kysymys 25: Viimeisenä voit kertoa vielä avoimesti muusta hankkeeseen liittyvistä mielipiteistä ja toiveista?**

Ulkoilureittiä pidettiin hyvänä (18 vastaajaa), ulkoilureitin toteutusta toivottiin, mutta luonnoksesta poikkeavana (10 vastaajaa), ulkoilureittiä ei toivota alueelle ollenkaan (8 vastaajaa), hanke toivottiin toteutettavan asemakaavan mukaisesti (5 vastaajaa), teiden ylityspaikkojen turvallisuutta pyydettiin parantamaan (4 vastaajaa), Latvatien yhteyttä vastustettiin (4 vastaajaa), Runkopolun kulkuyhteyttä vastustettiin (4 vastaajaa), koirapuistoa toivottiin (3 vastaajaa), kyselyn koettiin haastavana sillä kartat eivät avautuneet (2 vastaajaa), aluetta toivottiin virkistyskäyttöön (1 vastaaja), roska-astiaa toivottiin penkki/pöytäryhmän kohdalle (1 vastaaja), penkkejä toivottiin useampia, sillä lähellä on vanhainkoti (1 vastaaja), Jupperin päiväkotia toivottiin osallistettavan hankkeessa (1 vastaaja), pysäköintipaikkojen puute koettiin ongelmallisena (1 vastaaja), virallista pulkkamäkeä toivottiin (1 vastaaja), alueelle toivottiin graffitiseinää ilkvallan vähentämiseksi (1 vastaaja), toivottiin oleskelu/piknik- aluetta puistoon (1 vastaaja), valaistusta ei toivota Runkopolulle (1 vastaaja), koirankakkaroska-astioita toivottiin risteysiin (1 vastaaja) hiihtolatua toivottiin alueelle (1 vastaaja), puiston lehtipuut ja pähkinäpensaat toivottiin säästettävän (1 vastaaja), Runkopolun tammi toivottiin säästettävän (1 vastaaja), hanketta pidettiin lainvastaisena pähkinäpensaslehdon ja liito-orava-alueen takia (1 vastaaja), ulkoilureitille toivottiin moottoriajoneuvoilla ajo kielletty-kylltiä (2 vastaaja),