

HEPOKORVEN SÄHKÖASEMA

YMPÄRISTÖ- JA  
RAKENUSLAUTAKUNNAN  
ESITTELYAINEISTO

1. HAVAINNEKUVA  
HEPOKORVENKAARELTA

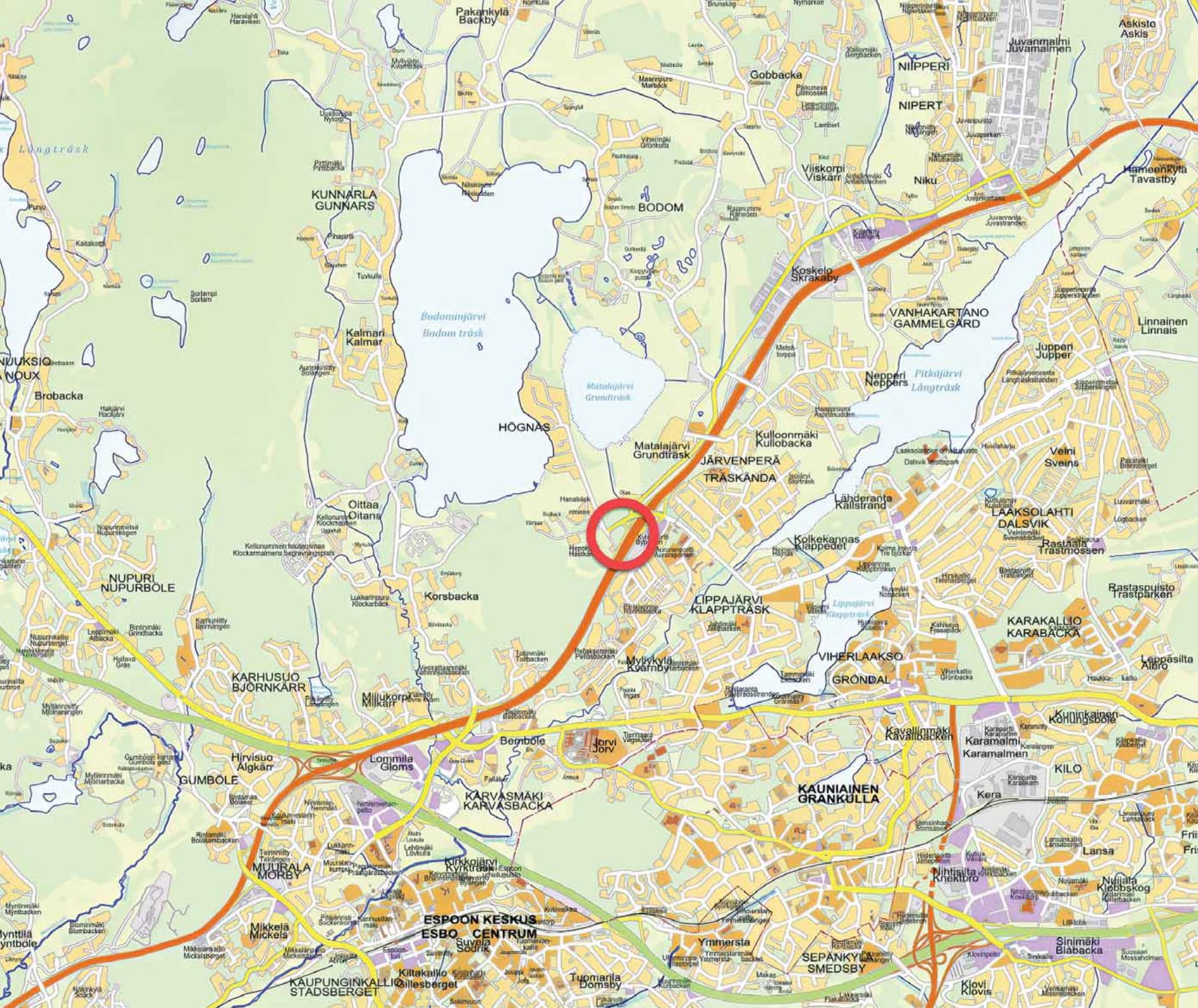


**FINGRID**



VIRKKUNEN & CO  
ARKKITEHTTIJÄSTÖ - ARCHITECTS





HEPOKORVEN SÄHKÖASEMA

YMPÄRISTÖ- JA  
RAKENNUSLAUTAKUNNAN  
ESITTELYAINEISTO

2. SIIJAINTI ESPOOSSA

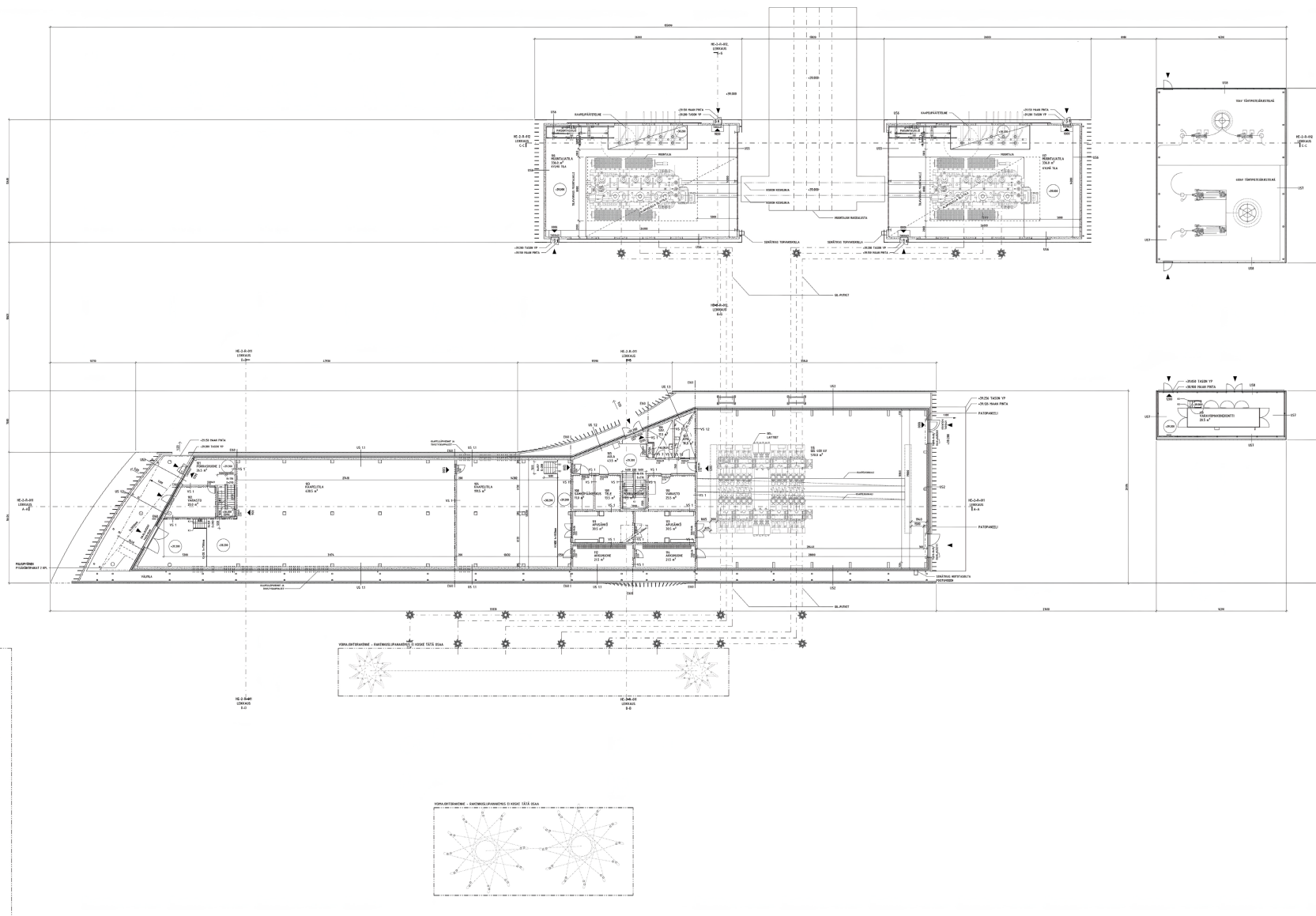
**FINGRID**

 **VIRKKUNEN & CO**  
ARKKITEHTITOIMISTO ARCHITECTS



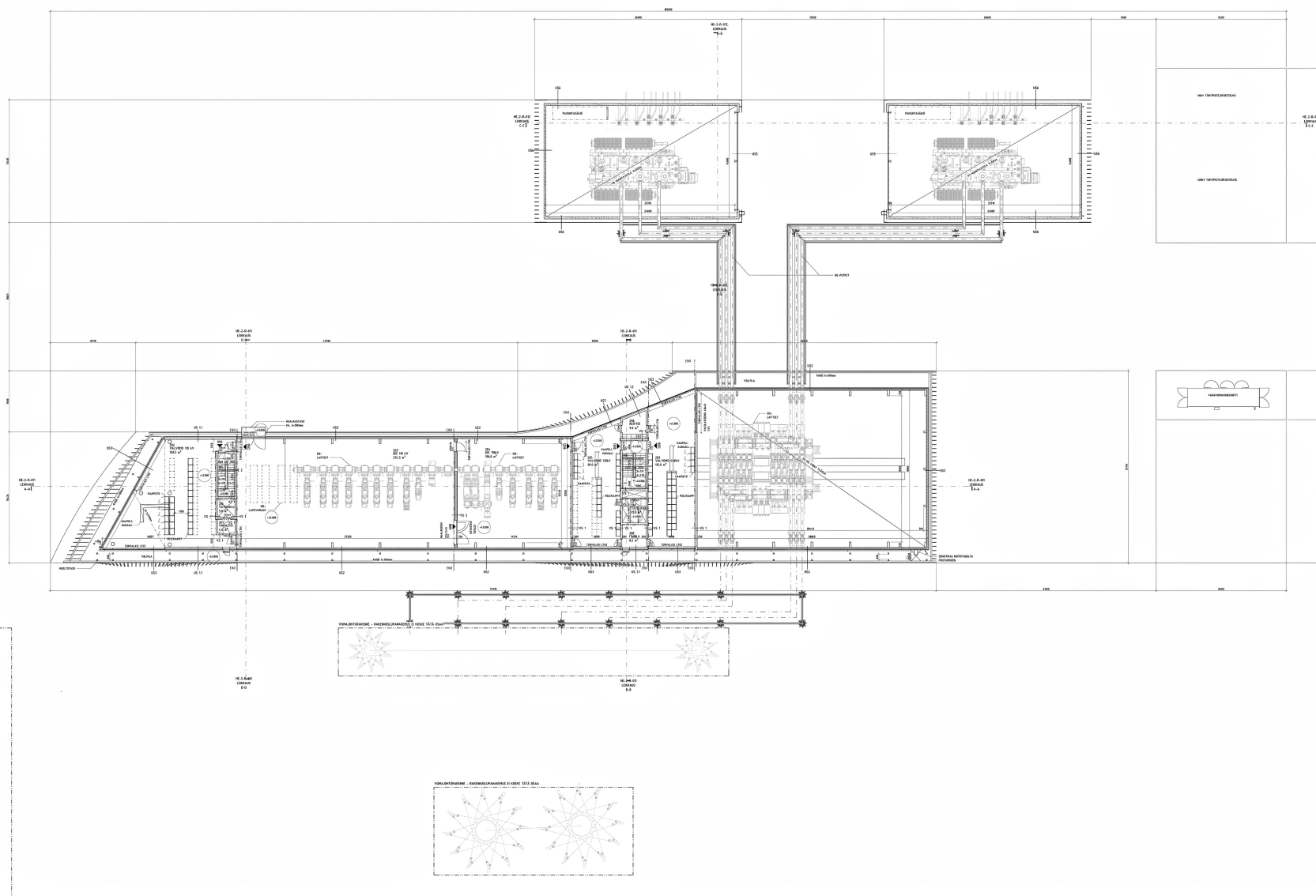


4. POHJAPIIRUSTUS  
1. KRS



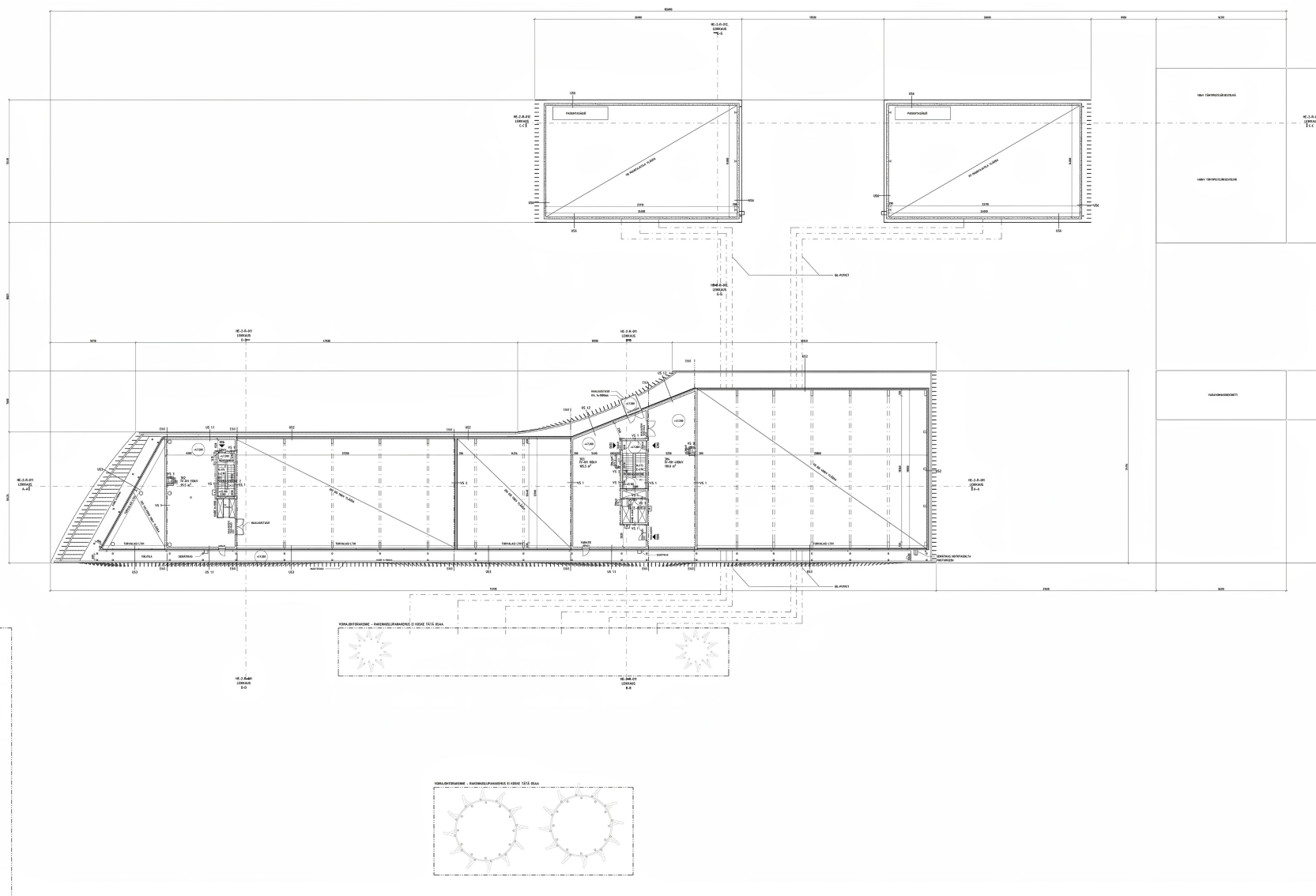


4. POHJAPIIRUSTUS  
2. KRS



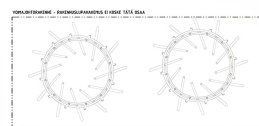
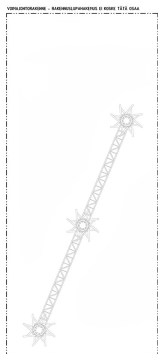
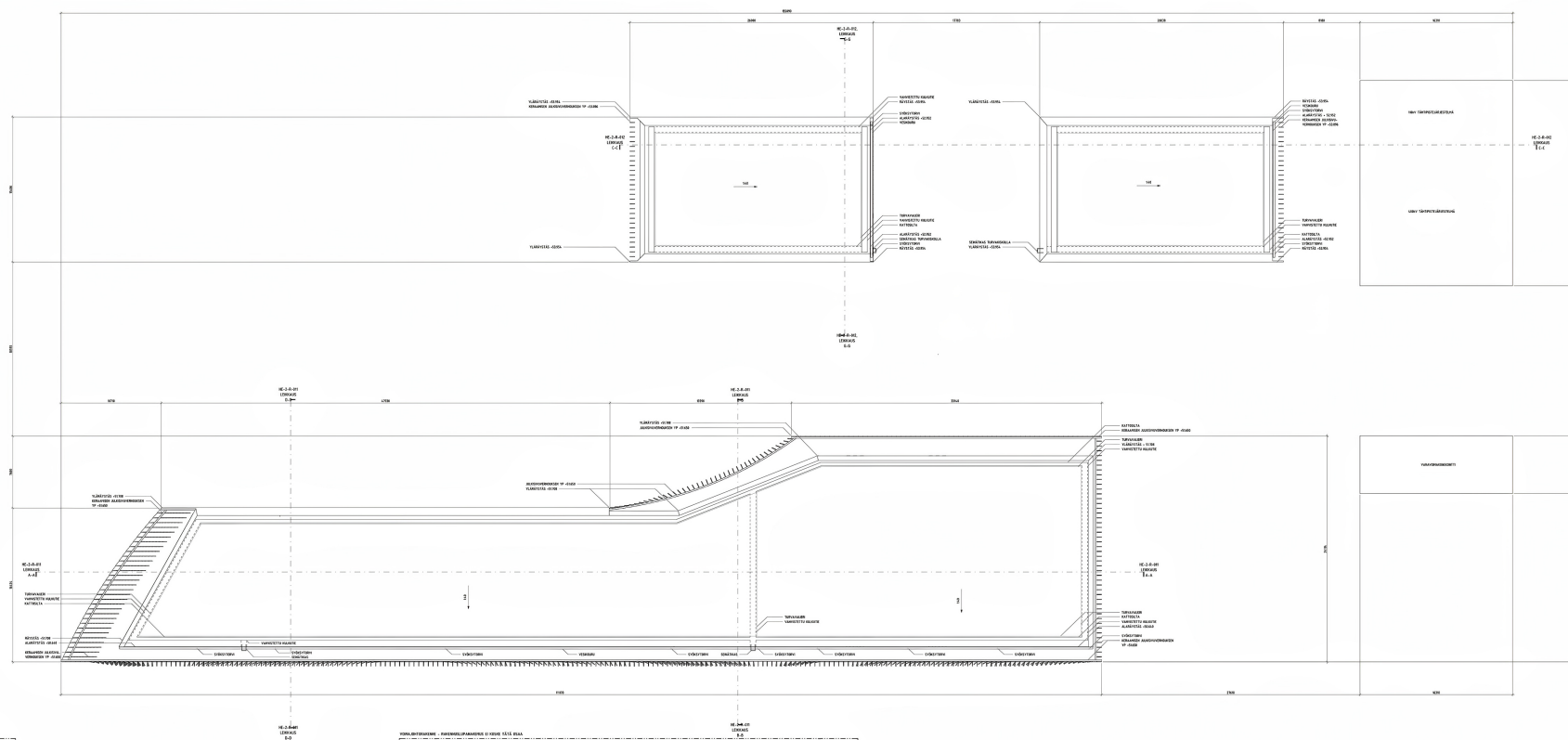


4. POHJAPIIRUSTUS  
TATE-TASO





4. POHJAPIIRUSTUS  
VESIKATTOPIIRUSTUS

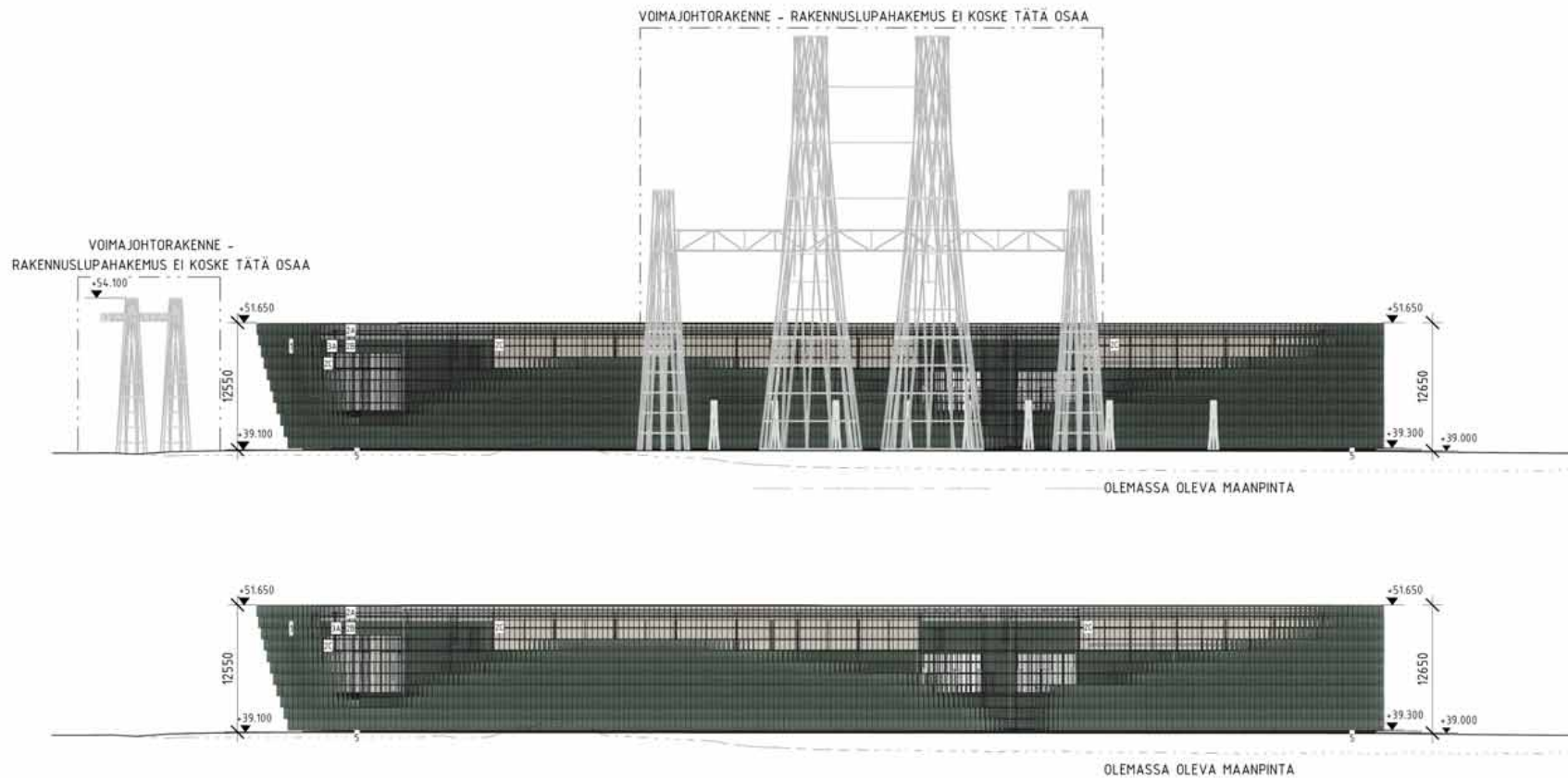








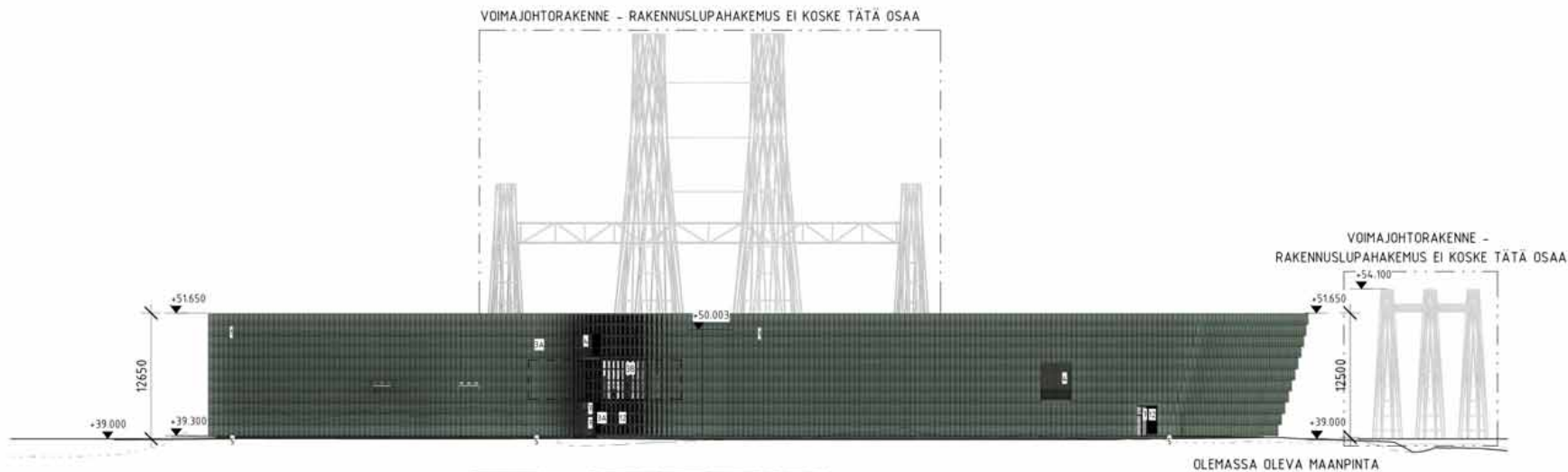




## JULKISIVUJEN MATERIAALIT JA VÄRIT

- |                                                                |                         |                                               |               |
|----------------------------------------------------------------|-------------------------|-----------------------------------------------|---------------|
| 1. KERAAMINEN VERHOUS                                          | VIHREÄ, VAIHTELEVA SÄVY | 8. TALOTIKAS                                  | TUMMANVIHREÄ  |
| 2A. 90° AVATTU KERAAMINEN VERHOUS                              | VIHREÄ, VAIHTELEVA SÄVY | 9. KATTOVARUSTEET                             | MUSTA         |
| 2B. 90° AVATTU KERAAMINEN VERHOUS, TAKANA UMPISEINÄ            | VIHREÄ, VAIHTELEVA SÄVY | 10. SADEVESIKOURU, SYÖKSYTORVET               | TUMMANVIHREÄ  |
| 3A. 90° AVATTU KERAAMINEN VERHOUS, TAKANA IKKUNASEINÄ          | VIHREÄ, VAIHTELEVA SÄVY | 11. RÄYSTÄSPELTI                              | TUMMANVIHREÄ  |
| 3B. ASTEITTAIN AVAUTUVA KERAAMINEN VERHOUS, TAKANA UMPISEINÄ   | VIHREÄ, VAIHTELEVA SÄVY | 12. PROFIILIPELTI                             | TUMMANVIHREÄ  |
| 3C. ASTEITTAIN AVAUTUVA KERAAMINEN VERHOUS, TAKANA IKKUNASEINÄ | VIHREÄ, VAIHTELEVA SÄVY | 13. JULKISIVUSÄLEIKKÖ                         | TUMMANVIHREÄ  |
| 4. MAALATTU TERÄSOVI                                           | TUMMANVIHREÄ            | 14. KAIDE                                     | TUMMANVIHREÄ  |
| 5. BETONI                                                      | MUSTAKSI PIGMENTÖITY    | 15. GIL-RAKENTEET                             | VAALEANHARMAA |
| 6. SADEKAKKIPELTI                                              | TUMMANVIHREÄ            | 16. PURETTAVISSA OLEVA SEINÄ, U-TERÄSPROFIILI | TUMMANVIHREÄ  |
| 7. LASI                                                        |                         |                                               |               |





## JULKISIVUJEN MATERIAALIT JA VÄRIT

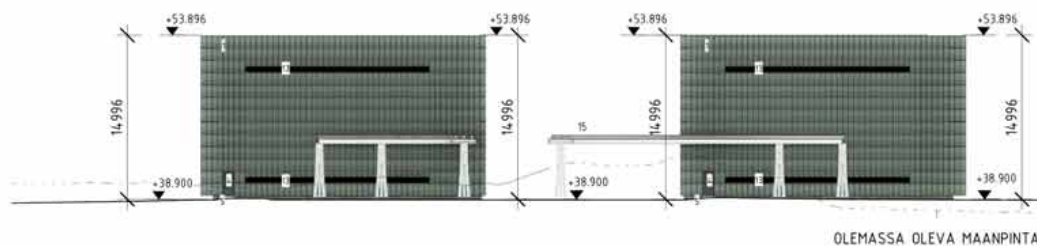
- |                                                                |                         |                                               |               |
|----------------------------------------------------------------|-------------------------|-----------------------------------------------|---------------|
| 1. KERAAMINEN VERHOUS                                          | VIHREÄ, VAIHTELEVA SÄVY | 8. TALOTIKAS                                  | TUMMANVIHREÄ  |
| 2A. 90° AVATTU KERAAMINEN VERHOUS                              | VIHREÄ, VAIHTELEVA SÄVY | 9. KATTOVARUSTEET                             | MUSTA         |
| 2B. 90° AVATTU KERAAMINEN VERHOUS, TAKANA UMPISEINÄ            | VIHREÄ, VAIHTELEVA SÄVY | 10. SADEVESIKOURU, SYÖKSYTORVET               | TUMMANVIHREÄ  |
| 2C. 90° AVATTU KERAAMINEN VERHOUS, TAKANA IKKUNASEINÄ          | VIHREÄ, VAIHTELEVA SÄVY | 11. RÄYSTÄPELTI                               | TUMMANVIHREÄ  |
| 3A. ASTEITTAIN AVAUTUVA KERAAMINEN VERHOUS, TAKANA UMPISEINÄ   | VIHREÄ, VAIHTELEVA SÄVY | 12. PROFIILIPELTI                             | TUMMANVIHREÄ  |
| 3B. ASTEITTAIN AVAUTUVA KERAAMINEN VERHOUS, TAKANA IKKUNASEINÄ | VIHREÄ, VAIHTELEVA SÄVY | 13. JULKISIVUSÄLEIKKÖ                         | TUMMANVIHREÄ  |
| 4. MAALATTU TERÄSOVI                                           | TUMMANVIHREÄ            | 14. KAIDE                                     | TUMMANVIHREÄ  |
| 5. BETONI                                                      | MUSTAKSI PIGMENTÖITY    | 15. GIL-RAKENTEET                             | VAALEANHARMAA |
| 6. SADEAKKIPELTI                                               | TUMMANVIHREÄ            | 16. PURETTAVISSA OLEVA SEINÄ, U-TERÄSPROFIILI | TUMMANVIHREÄ  |
| 7. LASI                                                        |                         |                                               |               |

# FINGRID

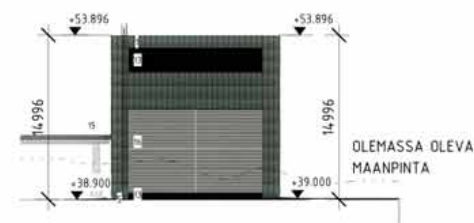


**VIRKKUNEN & CO**  
ARKKITEHTTIJOSTO - ARCHITECTS

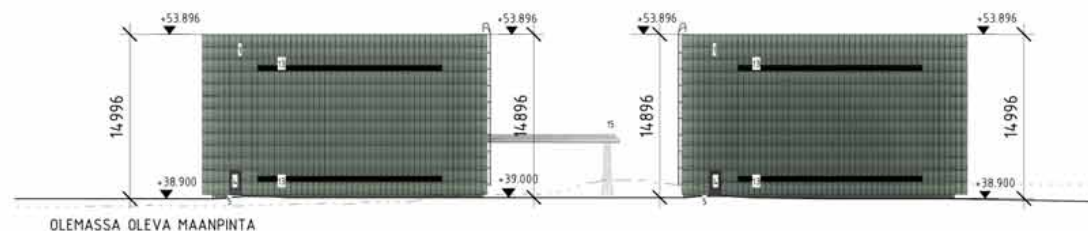
JULKISIVUT KAAKKOON



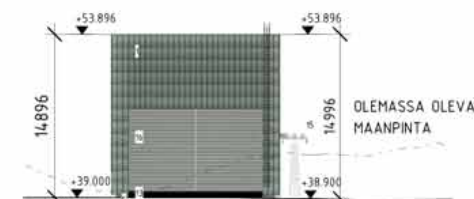
JULKISIVU KOILLISEEN



JULKISIVUT LUOTEeseen



JULKISIVU LOUNAASEEN

JULKISIVUT  
LUOTEeseen JA LOUNAASEEN

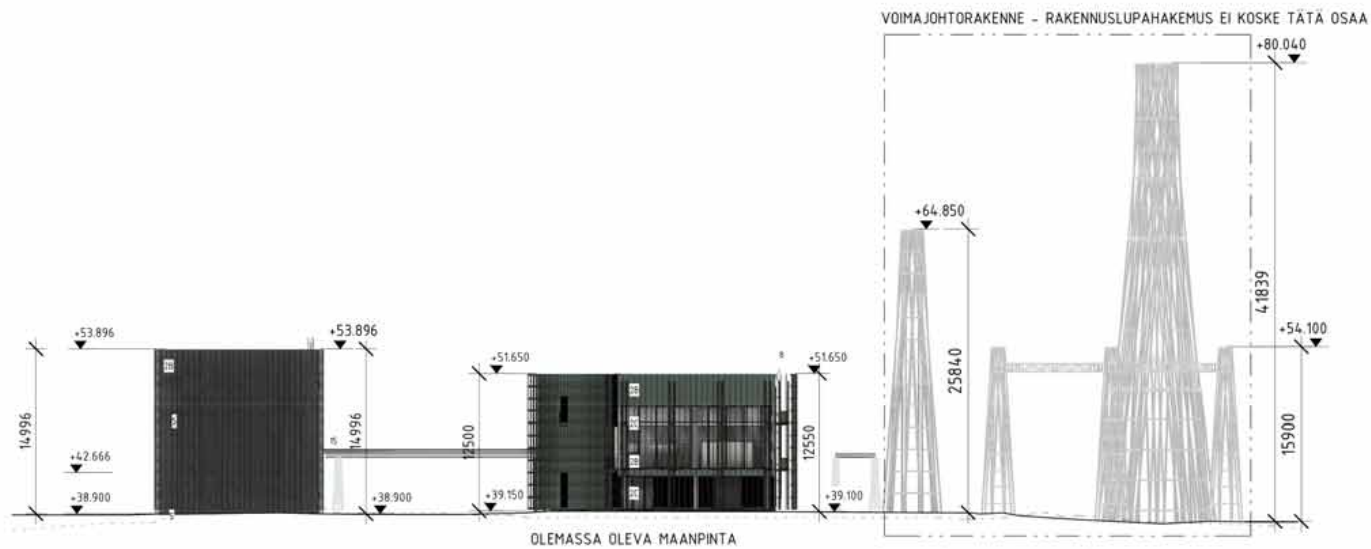
## JULKISIVUJEN MATERIAALIT JA VÄRIT

1.	KERAAMINEN VERHOUS	VIHREÄ, VAIHTELEVA SÄVY	8.	TALOTIKAS	TUMMANVIHREÄ
2A.	90° AVATTU KERAAMINEN VERHOUS	VIHREÄ, VAIHTELEVA SÄVY	9.	KATTOVARUSTEET	MUSTA
2B.	90° AVATTU KERAAMINEN VERHOUS, TAKANA UMPISEINÄ	VIHREÄ, VAIHTELEVA SÄVY	10.	SADVESIKOURU, SYÖKSYTORVET	TUMMANVIHREÄ
2C.	90° AVATTU KERAAMINEN VERHOUS, TAKANA IKKUNASEINÄ	VIHREÄ, VAIHTELEVA SÄVY	11.	RÄYSTÄPELTI	TUMMANVIHREÄ
3A.	ASTEITTAIN AVAUTUVA KERAAMINEN VERHOUS, TAKANA UMPISEINÄ	VIHREÄ, VAIHTELEVA SÄVY	12.	PROFIILIPELTI	TUMMANVIHREÄ
3B.	ASTEITTAIN AVAUTUVA KERAAMINEN VERHOUS, TAKANA IKKUNASEINÄ	VIHREÄ, VAIHTELEVA SÄVY	13.	JULKISIVUSÄLEIKKÖ	TUMMANVIHREÄ
4.	MAALATTU TERÄSOVI	TUMMANVIHREÄ	14.	KAIDE	TUMMANVIHREÄ
5.	BETONI	MUSTAKSI PIGMENTÖITY	15.	GIL-RAKENTEET	VAALEANHARMAA
6.	SADEKAKKIPELTI	TUMMANVIHREÄ	16.	PURETTAVISSA OLEVA SEINÄ, U-TERÄSPROFIILI	TUMMANVIHREÄ
7.	LASI				

FINGRID

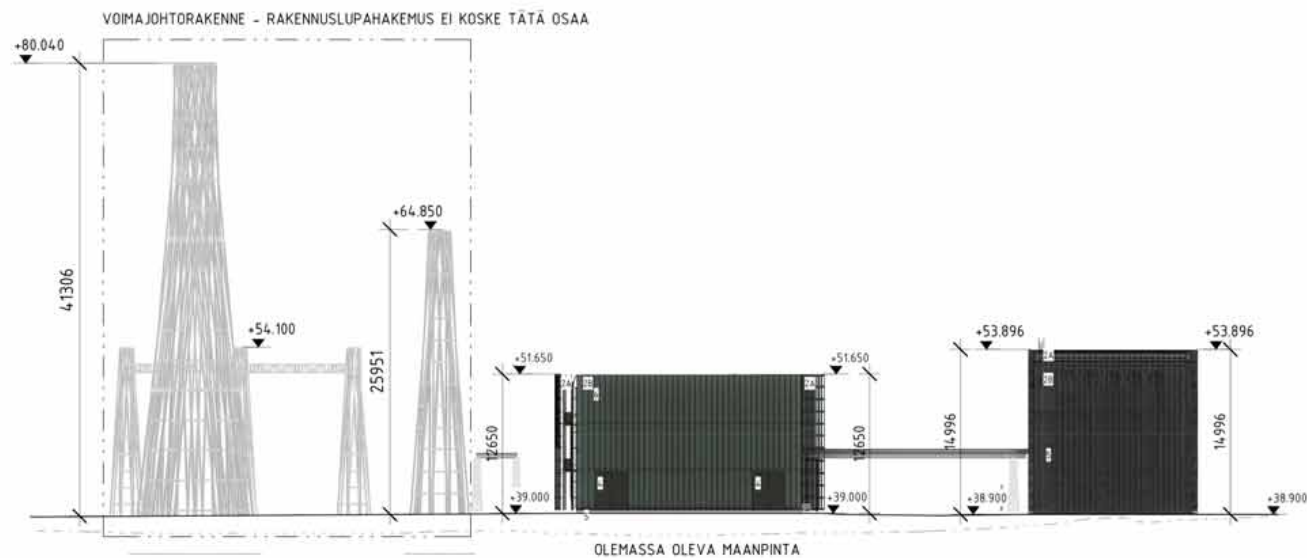
VIRKKUNEN & CO  
ARKKITEHTTIIMISTO ARCHITECTS





## JULKISIVUJEN MATERIAALIT JA VÄRIT

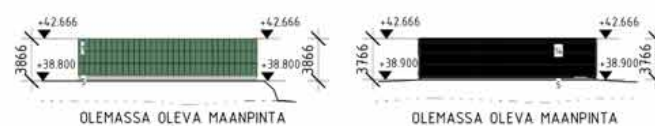
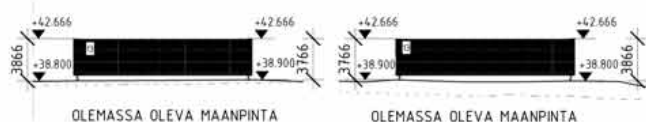
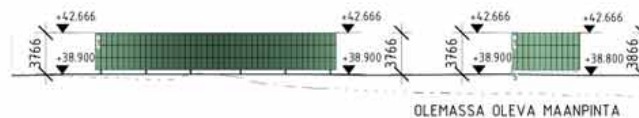
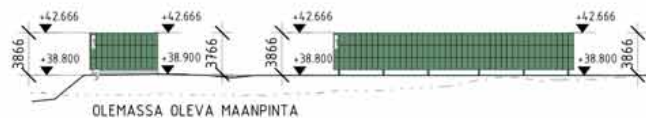
1.	KERAAMINEN VERHOUS	VIHREÄ, VAIHTELEVA SÄVY	8.	TALOTIKAS	TUMMANVIHREÄ
2A.	90° AVATTU KERAAMINEN VERHOUS	VIHREÄ, VAIHTELEVA SÄVY	9.	KATTOVARUSTEET	MUSTA
2B.	90° AVATTU KERAAMINEN VERHOUS, TAKANA UMPISEINÄ	VIHREÄ, VAIHTELEVA SÄVY	10.	SADEVESIKOURU, SYÖKSYTORVET	TUMMANVIHREÄ
2C.	90° AVATTU KERAAMINEN VERHOUS, TAKANA IKKUNASEINÄ	VIHREÄ, VAIHTELEVA SÄVY	11.	RÄYSTÄPELTI	TUMMANVIHREÄ
3A.	ASTEITTAIN AVAUTUVA KERAAMINEN VERHOUS, TAKANA UMPISEINÄ	VIHREÄ, VAIHTELEVA SÄVY	12.	PROFIILIPELTI	TUMMANVIHREÄ
3B.	ASTEITTAIN AVAUTUVA KERAAMINEN VERHOUS, TAKANA IKKUNASEINÄ	VIHREÄ, VAIHTELEVA SÄVY	13.	JULKISIVUSÄLEIKKÖ	TUMMANVIHREÄ
4.	MAALATTU TERÄSOVI	TUMMANVIHREÄ	14.	KAIDE	TUMMANVIHREÄ
5.	BETONI	MUSTAKSI PIGMENTÖITY	15.	GIL-RAKENTEET	VAALEANHARMAA
6.	SADEAKKIPELTI	TUMMANVIHREÄ	16.	PURETTAVISSA OLEVA SEINÄ, U-TERÄSPROFIILI	TUMMANVIHREÄ
7.	LASI				



## JULKISIVUJEN MATERIAALIT JA VÄRIT

1.	KERAAMINEN VERHOUS	VIHREÄ, VAIHTELEVA SÄVY	8.	TALOTIKAS	TUMMANVIHREÄ
2A.	90° AVATTU KERAAMINEN VERHOUS	VIHREÄ, VAIHTELEVA SÄVY	9.	KATTOVARUSTEET	MUSTA
2B.	90° AVATTU KERAAMINEN VERHOUS, TAKANA UMPISEINÄ	VIHREÄ, VAIHTELEVA SÄVY	10.	SADVESIKOURU, SYÖKSYTORVET	TUMMANVIHREÄ
2C.	90° AVATTU KERAAMINEN VERHOUS, TAKANA IKKUNASEINÄ	VIHREÄ, VAIHTELEVA SÄVY	11.	RÄYSTÄPELTI	TUMMANVIHREÄ
3A.	ASTEITTAIN AVAUTUVA KERAAMINEN VERHOUS, TAKANA UMPISEINÄ	VIHREÄ, VAIHTELEVA SÄVY	12.	PROFIILIPELTI	TUMMANVIHREÄ
3B.	ASTEITTAIN AVAUTUVA KERAAMINEN VERHOUS, TAKANA IKKUNASEINÄ	VIHREÄ, VAIHTELEVA SÄVY	13.	JULKISIVUSÄLEIKKÖ	TUMMANVIHREÄ
4.	MAALATTU TERÄSOVI	TUMMANVIHREÄ	14.	KAIDE	TUMMANVIHREÄ
5.	BETONI	MUSTAKSI PIGMENTÖITY	15.	GIL-RAKENTEET	VAALEANHARMAA
6.	SADEAKKIPELTI	TUMMANVIHREÄ	16.	PURETTAVISSA OLEVA SEINÄ, U-TERÄSPROFIILI	TUMMANVIHREÄ
7.	LASI				





## JULKISIVUJEN MATERIAALIT JA VÄRIT

- |                                                                |                         |
|----------------------------------------------------------------|-------------------------|
| 1. KERAAMINEN VERHOUS                                          | VIHREÄ, VAIHTELEVA SÄVY |
| 2A. 90° AVATTU KERAAMINEN VERHOUS                              | VIHREÄ, VAIHTELEVA SÄVY |
| 2B. 90° AVATTU KERAAMINEN VERHOUS, TAKANA UMPISEINÄ            | VIHREÄ, VAIHTELEVA SÄVY |
| 2C. 90° AVATTU KERAAMINEN VERHOUS, TAKANA IKKUNASEINÄ          | VIHREÄ, VAIHTELEVA SÄVY |
| 3A. ASTEITTAIN AVAUTUVA KERAAMINEN VERHOUS, TAKANA UMPISEINÄ   | VIHREÄ, VAIHTELEVA SÄVY |
| 3B. ASTEITTAIN AVAUTUVA KERAAMINEN VERHOUS, TAKANA IKKUNASEINÄ | VIHREÄ, VAIHTELEVA SÄVY |
| 4. MAALATTU TERÄSOVI                                           | TUMMANVIHREÄ            |
| 5. BETONI                                                      | MUSTAKSI PIGMENTÖITY    |
| 6. SADEKAKKIPELTI                                              | TUMMANVIHREÄ            |
| 7. LASI                                                        |                         |

- |                                               |               |
|-----------------------------------------------|---------------|
| 8. TALOTIKAS                                  | TUMMANVIHREÄ  |
| 9. KATTOVARUSTEET                             | MUSTA         |
| 10. SADEVESIKOURU, SYÖKSYTORVET               | TUMMANVIHREÄ  |
| 11. RÄYSTÄPELTI                               | TUMMANVIHREÄ  |
| 12. PROFIILIPELTI                             | TUMMANVIHREÄ  |
| 13. JULKISIVUSÄLEIKKÖ                         | TUMMANVIHREÄ  |
| 14. KAIDE                                     | TUMMANVIHREÄ  |
| 15. GIL-RAKENTEET                             | VAALEANHARMAA |
| 16. PURETTAVISSA OLEVA SEINÄ, U-TERÄSPROFIILI | TUMMANVIHREÄ  |

# FINGRID



**VIRKKUNEN & CO**  
ARKKITEHTTIIMISTO · ARCHITECTS

HEPOKORVEN SÄHKÖASEMA

YMPÄRISTÖ- JA  
RAKENUSLAUTAKUNNAN  
ESITTELYAINEISTO

7. HAVAINNEKUVA  
KEHÄ III SUUNNASTA



**FINGRID**



**VIRKKUNEN & CO**  
ARKKITEHTTIJÄTIIMISTÖ · ARCHITECTS



HEPOKORVEN SÄHKÖASEMA

YMPÄRISTÖ- JA  
RAKENNUSLAUTAKUNNAN  
ESITTELYAINEISTO

7. HAVAINNEKUVA KEHÄ III  
SUUNNASTA



**FINGRID**



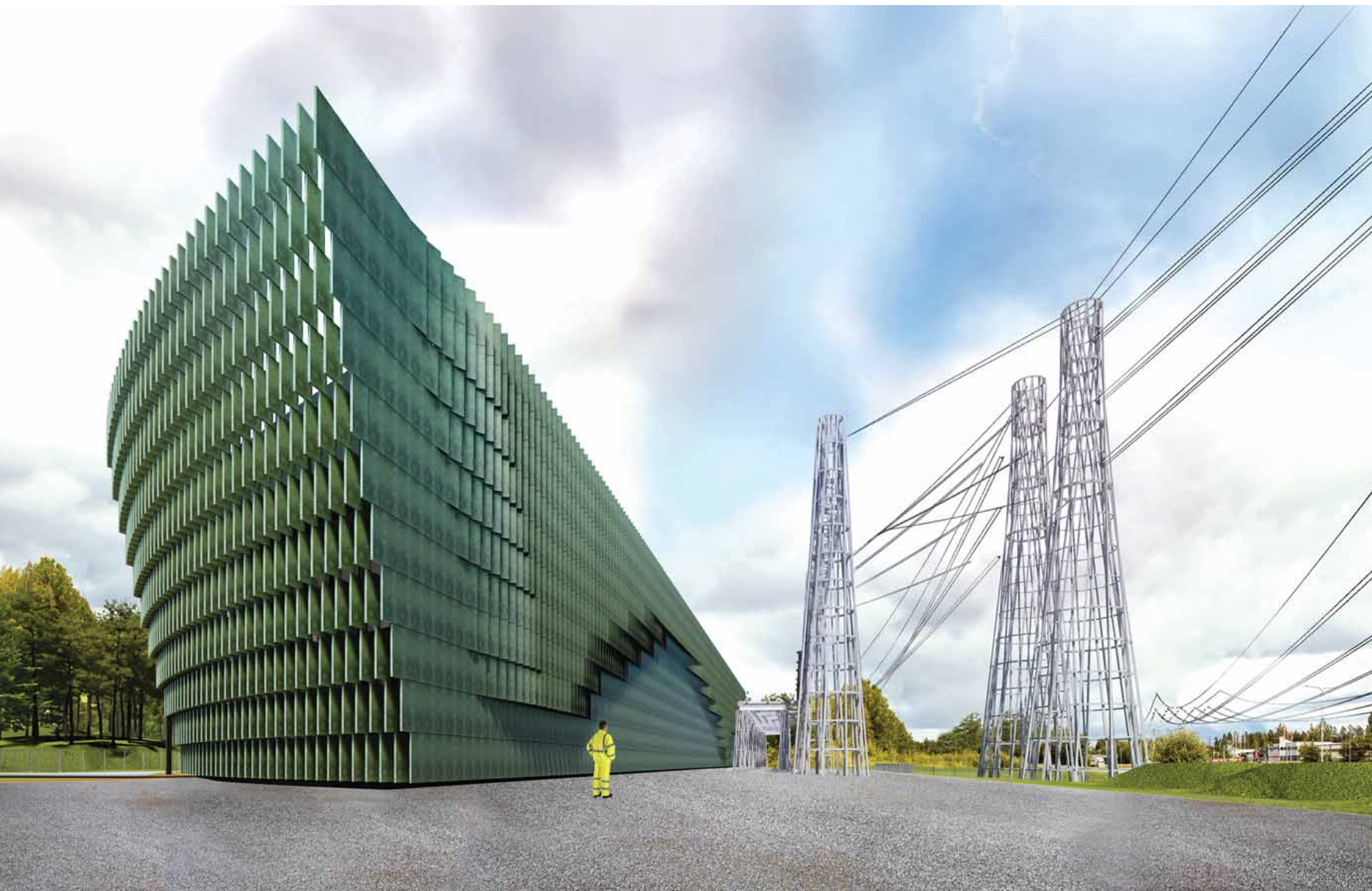
VIRKKUNEN & CO  
ARKKITEHTTIJÄT - ARCHITECTS



HEPOKORVEN SÄHKÖASEMA

YMPÄRISTÖ- JA  
RAKENNUSLAUTAKUNNAN  
ESITTELYAINEISTO

7. HAVAINNEKUVA  
KYTKINLAITOSRAKENNUSRAKENNUS  
JA  
VOIMAJOHTORAKENTEET  
LOUNAASTA



**FINGRID**



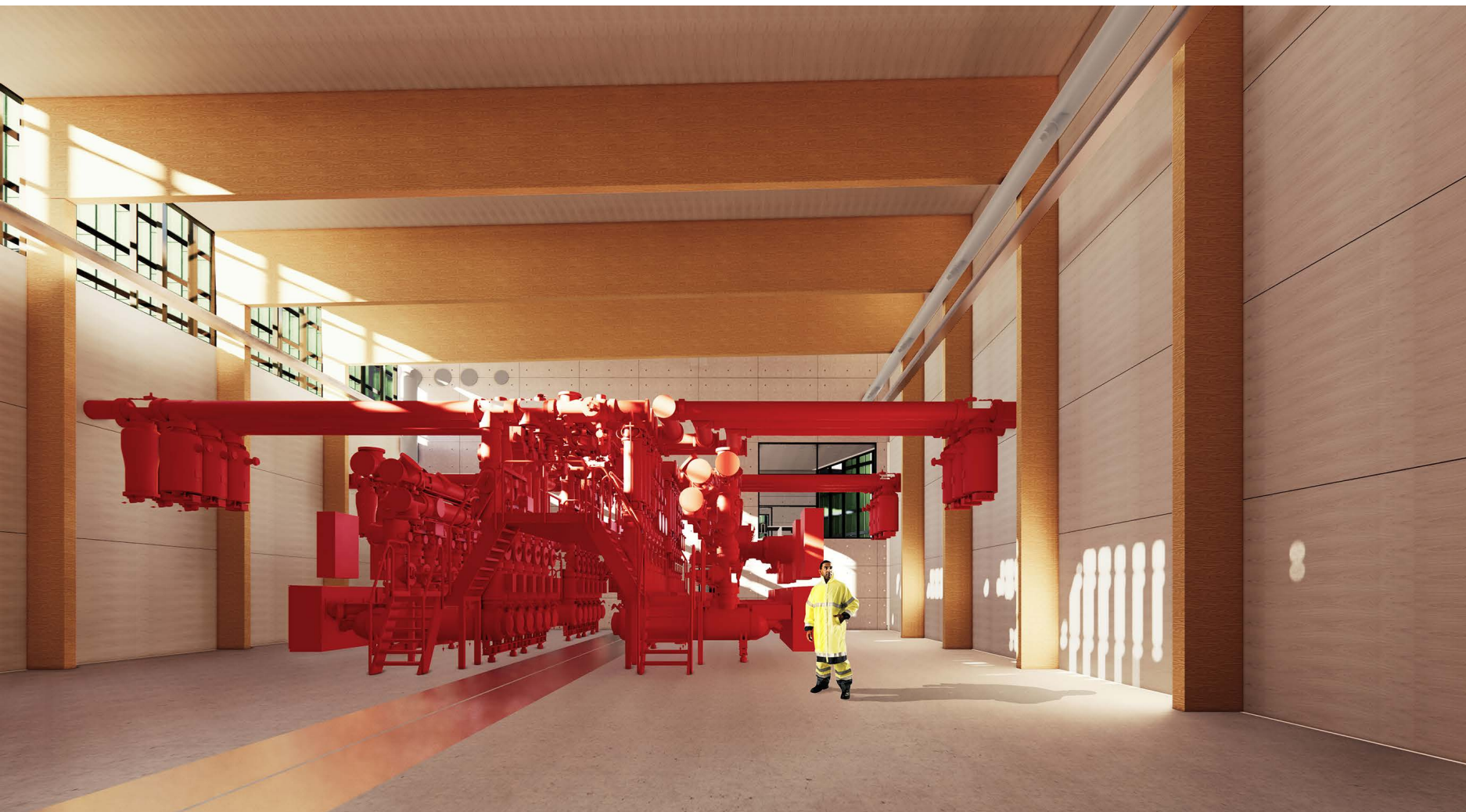
**VIRKKUNEN & CO**  
ARKKITEHTTIJÄMISTÖ - ARCHITECTS



HEPOKORVEN SÄHKÖASEMA

YMPÄRISTÖ- JA  
RAKENNUSLAUTAKUNNAN  
ESITTELYAINEISTO

7. HAVAINNEKUVA  
400 KV GIS-HALLI



**FINGRID**

 **VIRKKUNEN & CO**  
ARKKITEHTITOIMISTO - ARCHITECTS

HEPOKORVEN SÄHKÖASEMA

YMPÄRISTÖ- JA  
RAKENNUSLAUTAKUNNAN  
ESITTELYAINEISTO

7.YÖHAVAINNEKUVA KEHÄ III  
SUUNNASTA



**FINGRID**



VIRKKUNEN & CO  
ARKKITEHTITOIMISTO - ARCHITECTS

HEPOKORVEN SÄHKÖASEMA

YMPÄRISTÖ- JA  
RAKENNUSLAUTAKUNNAN  
ESITTELYAINEISTO

7.YÖHAVAINNEKUVA  
LUOTEESTA



**FINGRID**



**VIRKKUNEN & CO**  
ARKKITEHTITOIMISTO - ARCHITECTS



Rakentamiseen käytetään yhteensä 4849 kem2 seuraavasti:

- Kytkinlaitosrakennus: 4067 kem2
- Muuntajarakennukset 782 kem2 (kokonaisala)

Varsinaista rakennusoikeutta käytetään seuraavasti:

- Kytkinlaitosrakennus 2608 kem2
- Rakennusoikeutta jää käyttämättä: 392 kem2.

- Asemakaavan mahdollistamaa lisäkerrosalaa käytetään yhteensä 1112 kem2

joka jakautuu seuraavasti:

- Kytkinlaitosrakennuksen talotekniikkatilat 402 kem2
- Muuntajarakennukset 355 kem2/ muuntajarakennus

- MRL 115 §:n mahdollistama rakennusoikeuden ylitys on yhteensä 1129 kem2

joka jakautuu seuraavasti:

- Kytkinlaitosrakennus 1057 kem2
- Muuntajarakennukset 36 kem2 / muuntajarakennus