

ERICA-toimitilakortteli, vaihe 1

Ympäristö- ja rakennuslautakunnan esittelyainesto



JK
MM

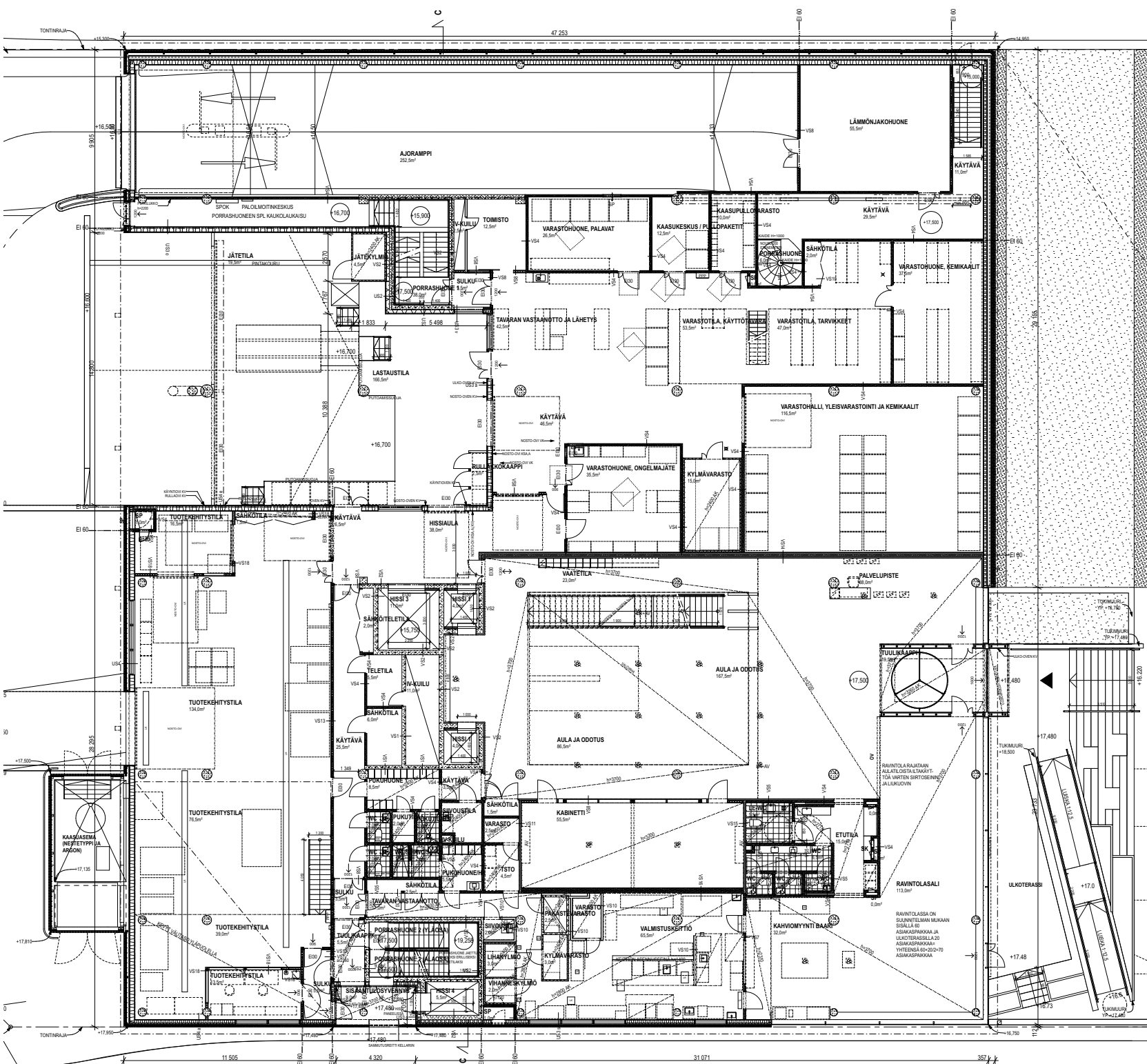


- VAIHE I
- VAIHE II

Sijaintikartta 1:5000



Alueen sijainti Espoossa

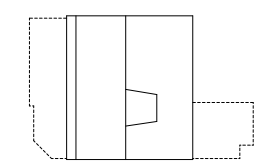


MÄRKÄLÄJONKA
LATTIA KALLISTETTU

MUSSA MÄRKÄTÖLLOSSÄ PAKKAILIEN
KALLISTUS LATTIKAIVON YMPÄRILLÄ.

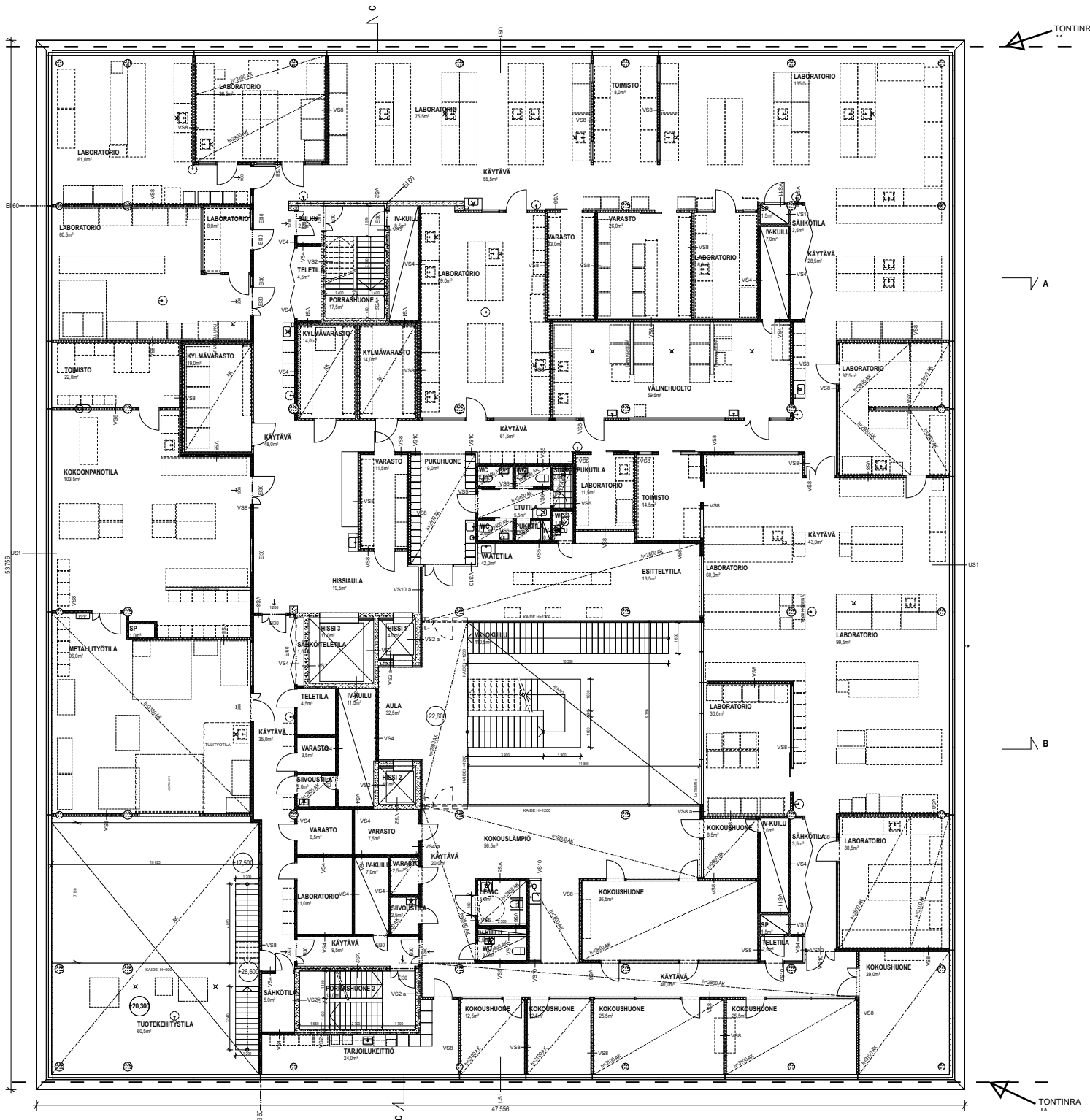
Paloturvallisuus
 Rakennuksen paloluokka: P0 (P1).
 Kantavat rakenteet: Yleensä R 90, tuento- ja varustotilat R 180, atumien ylläpitoa toiminnallisen paloturvallisuuden perustella.
 Palo-suojatavat rakenteet: EI 60.
 Suojatavat: Automattinen sammutuslaitteisto koko rakennuksessa, hälytyskäskeeseen liitetty paloilmoin koko rakennuksessa, pikapalotutustut- ja varustotilassa sekä aulatilassa. Käsimuunnitelmien koko rakennuksessa.
 Pakokäytävät: Ei tavaramaisesta poikkeava pakokäytävä.
 Poistumisjärjestelyt: Maantasekeroksen vilpuloista verkostosta uloskäytävät ovat peitossa suojailla. Jokaiselta poistumisreitiltä, jossa muutoin kuin tilapäisesti oleskele ihmisillä, on pääty vähintään kahteen erilliseen uloskäytävään. I-konehuoneesta on järjestetty lisäksi varuste.
 Saunapöytä peruste: Pöydän korkein saunapöytä ja korvauksella on painovoimainen peustalatojen toiminnallinen.
Käytävällisyys
 Rakennuksen portaat ja liukat seinätien sekä kaiteet ja käsijohteet toteutetaan Ympäristöministeriön asetus rakennuksen käytävällisyydestä 1007/2017 §8 - 9§ mukaan.
 Lasirakenteet toteutetaan Ympäristöministeriön asetus rakennuksen käytävällisyydestä 1007/2017 §15 mukaan.
 Vesikatkojen huoltohuoneisiin järjestetään kulkureitit. Vesikatkoja toteutetaan kattavana henkilöluogijärjestelmä vesikatkojen, lasikatkojen, vieraat, SP-kaukujen ja -putkimien, LVH-laitosten, kattokäytävien ja aukiopaneelien jne. turvallisista huolta varten.
Esteettömyys
 Rakennus toteutetaan Valtioneuvoston asetus rakennuksen esteettömyydestä 24/2017 mukaan.
 Henkilönsien hissikovat ovat teveydenhän osovuotta vähintään 1100 mm ja syvyydeltään vähintään 1400 mm. Henkilönsien oviavaruudet ovat vähintään 900 mm ja oven edustalla on oltava tila pyörätilalle vähintään 2000 mm.
 Lihavälitteen wc- ja suoliaiset toteutetaan Valtioneuvoston asetus rakennuksen esteettömyydestä 24/2017 §15 ja §16 mukaan. Näiden tilojen ovet ja aukot 45 mm ja oviavaruudet oviavaruudet ovat 950 mm. Suora sailla kynnyksineen rakennuksen kaikkia käyttötiloja on enintään 20 mm.
Meluturvallisuus ja äänieristykset
 Ei erityisiä toimenpiteitä.
LV-tekniiset asiat
 Rakennuksen toteutetaan koneellinen ilmajärjestelmä. Rakennus liitetään kaukolämpöön ja kaukoviivään. Rakennus liitetään omalla liittymällä HSY:n vesijohto- ja viemäriverkostoon. Jätevedet liitetään kunnalliseen viemäriverkostoon.

Tasokoordinaatisto / Plankoordinaatistym:
ETRS-GK25
 Korkeusjärjestelmä / Höjdsystem:
N2000



KIVIPINNAINEN KIVITÄ	KORTTEITÄ	PORTITTA	VIERASKÄYDÄN MERKITÖN	JURUSTEJA NURKOT
31 KATIA	3158	1		321
ETIKETTI	PIIRUSTUS	PIIRUSTUS	PIIRUSTUS	PIIRUSTUS
UUDSRAKENNUS	PIIRUSTUS	PIIRUSTUS	PIIRUSTUS	1:100
ERIKKA, VAIHE I			POHJAPIIRUSTUS 1. KERROS	

MALLIENIJKSENKATU 1,
 00000 HELSINKI
 31.12.2021
 ARK 003-02
 WWW.ARKINTOY.FI



MÄRKÄTILAN
LATTIAKALLISTETTU

MUSSA MÄRKÄTILASSA PAKALLINE
KALLISTUS LATTIAKÄYVÄN YMPÄRILLÄ.

Paloturvallisuus

Rakennuksen paloluokka: P0 (P1).

Kantavat rakenteet: Yleensä R 90, tuotanto- ja varastotilat R 180, atriumin yläpohja toiminnallisen palomitoituksen perusteella.

Palo-osastoivat rakenteet: EI 60.

Suojajasto: Automaattinen sammutuslaitteisto koko rakennuksessa, hätäkeskukseen kytketty paloilmoin koko rakennuksessa, pikapalopositit tuotanto- ja varastotiloissa sekä autohallissa, käsiammuttimet koko rakennuksessa.

Palokuormat: Ei tavanomaisesta poikkeavia palokuormia.

Poistumisjärjestelyt: Maantasokerroksen yläpuolisista kerroksista uloskäytävät ovat palolta suojattu. Jokaiselta poistumisalueelta, jossa muutoin kuin tilapäisesti oleskelee ihmisiä, on pääsy vähintään kahteen eriliseen uloskäytävään. Iv-konehuoneesta on järjestetty pääsy yhteen uloskäytävään. Tilan laajuudesta johtuen iv-konehuoneesta on järjestetty lisäksi varate.

Savunpoiston periaate: Pääosin koneellinen savunpoisto ja korvausilma on painovoimainen pelastuslaitoksen toimenpitein.

Käyttöturvallisuus

Rakennuksen portaat ja luiskat tasanteineen sekä kaiteet ja käsijohteet toteutetaan Ympäristöministeriön asetus rakennuksen käyttöturvallisuudesta 1007/2017 3§ - 9§ mukaan.

Lasirakenteet toteutetaan Ympäristöministeriön asetus rakennuksen käyttöturvallisuudesta 1007/2017 11§ mukaan.

Vesikattojen huoltokohteisiin järjestetään kulkureitit. Vesikatolle toteutetaan kattavana henkilöturvajärjestelmä vesikatot, lasikatot ulkopintojen, viherkaton, SP-luukkujen ja -puhaltimien, LV-laitteiden, kattokäyävien ja aurinkopaneelien jne. turvallista huoltoa varten.

Esteettömyys

Rakennus toteutetaan Valtioneuvoston asetus rakennuksen esteettömyydestä 241/2017 mukaan.

Henkilöihmissien hissikorit ovat leveydeltään ovisivusta vähintään 1100 mm ja syvyydeltään vähintään 1400 mm. Henkilöihmissien ovileveydet ovat vähintään 900 mm ja ovien edustalla on riittävä tila pyörätuolilla kääntymistä varten.

Liikuntaesteisten wc- ja sosiaalitoilet toteutetaan Valtioneuvoston asetus rakennuksen esteettömyydestä

Tasokoordinaatisto / Plankoordinaatistystem:
ETRS-GK25
Korkeusjärjestelmä / Höjdsystem:
N2000

KUUNNUMERO	KORTTELIN NIMI	POISTUMIS	VIRKKAUKSEN MERKINTÖIDÄ	JURISEN NIMEN
31	KATIA	3158	1	421
ENKENTÖN NIMI	PIIRUSTUS	PIIRUSTUS	PIIRUSTUS	1:100
ENKENTÖN NIMI JA OSIO	PIIRUSTUS	PIIRUSTUS	PIIRUSTUS	1:100
ERIC A. VAIHE I	POHJAPIIRUSTUS 2. KERROS			

MALLINIUKSENKATU 1,
00000 HELSINKI
31.12.2021
JYRK. ARKITESTIT OY - LAHTINEN 2 - OTTO HELSINKI - JYRKES 2022 0100 - WWW.JYRK.FI - ETONIN SUUNNITELMAYHT.



MÄRKÄTÄJONKA
LATTIA KALLISTETTU

MUSSA MÄRKÄTÖLLISSÄ PAKKAILIIN
KALLISTUS LATTIAKAVAN YMPÄRILLÄ.

Paloturvallisuus

Rakennuksen paloluokka: P0 (P1).

Kantavat rakenteet: Yleensä R 90, tuotanto- ja varastotilat R 180, atriumin yläpohja toiminnallisen palomitoituksen perusteella.

Palo-osastoivat rakenteet: EI 60.

Suojausto: Automaattinen sammutuslaitteisto koko rakennuksessa, hätäkeskukseen kytketty paloilmotin koko rakennuksessa, pikapalopositit tuotanto- ja varastotiloissa sekä autohallissa, käsiammuttimet koko rakennuksessa.

Palokuormat: Ei tavanomaisesta poikkeavia palokuormia.

Poistumisjärjestelyt: Maantasokerroksen yläpuolisista kerroksista uloskäytävät ovat palolta suojattu. Jokaiselta poistumisalueelta, jossa muuton kuin tilapäisesti olekselle ihmisiä, on pääsy vähintään kahteen erilliseen uloskäytävään. Iv-konehuoneesta on järjestetty pääsy yhteen uloskäytävään. Tilan laajuudesta johtuen iv-konehuoneesta on järjestetty lisäksi varate.

Savunpoiston periaate: Pääosin koneellinen savunpoisto ja korvausilma on painovoimainen pelustuslaitoksen toimenpitein.

Käyttöturvallisuus

Rakennuksen portaat ja luiskat tasanteineen sekä kaiteet ja käsijohteet toteutetaan Ympäristöministeriön asetus rakennuksen käyttöturvallisuudesta 1007/2017 3§ - 9§ mukaan.

Lasirakenteet toteutetaan Ympäristöministeriön asetus rakennuksen käyttöturvallisuudesta 1007/2017 11§ mukaan.

Vesikattojen huoltokohteisiin järjestetään kulkureitit. Vesikatolle toteutetaan kattavana henkilöluvajärjestelmä vesikatot, lasikatot ulkopintojen, viherkatot, SP-luukkujen ja -puhaltimien, LV-laitteiden, kattokäivojen ja aurinkopaneelien jne. turvallista huoltoa varten.

Esteettömyys

Rakennus toteutetaan Valtioneuvoston asetus rakennuksen esteettömyydestä 241/2017 mukaan.

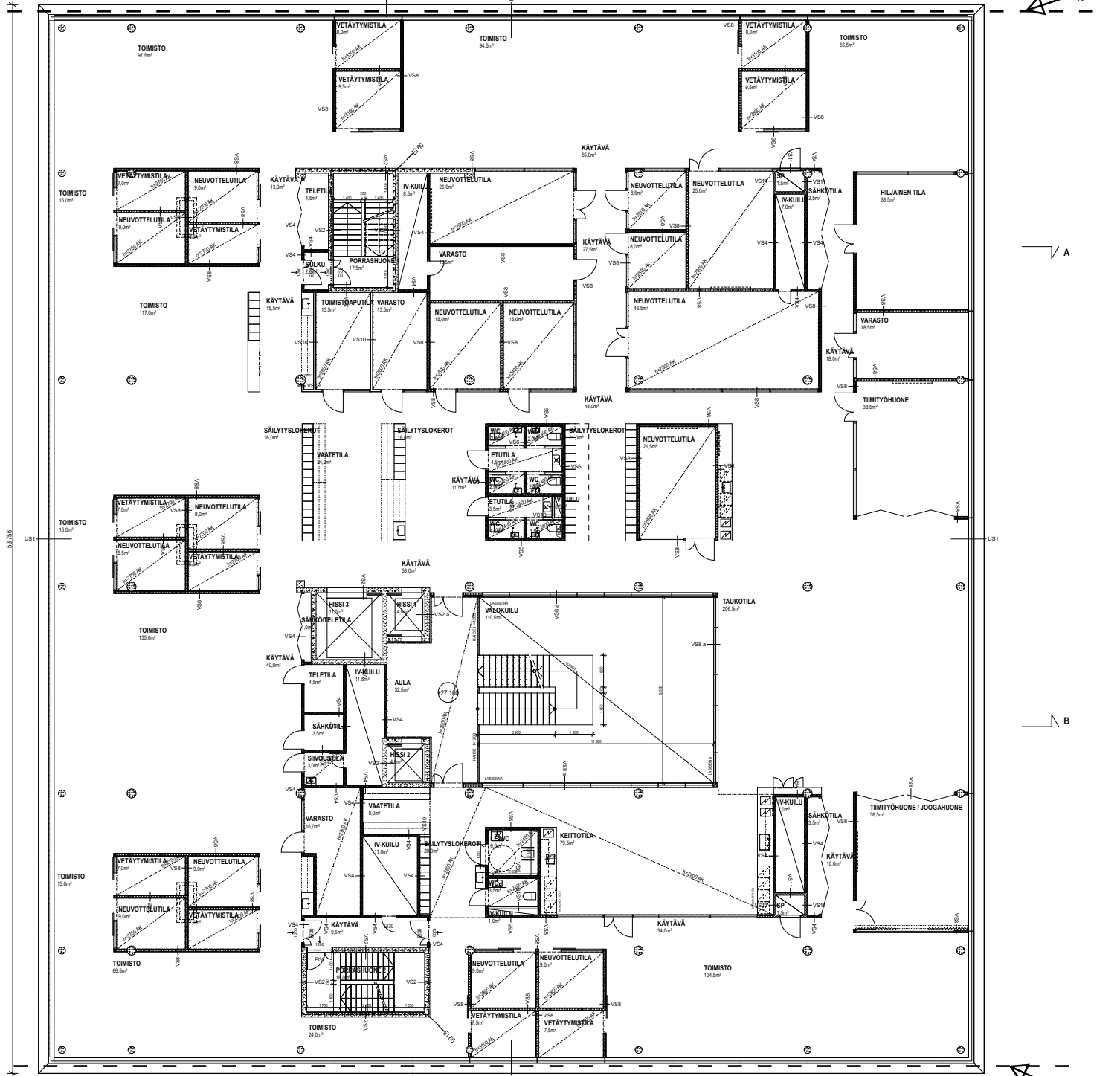
Henkilöihmissien hissikorit ovat leveydeltään ovisivusta vähintään 1100 mm ja syvyydeltään vähintään 1400 mm. Henkilöihmissien ovileveydet ovat vähintään 900 mm ja ovien edustalla on ritävä tila pyörätuilla kääntymistä varten.

Liikuntaesteisten wc- ja sosiaalitoilet toteutetaan Valtioneuvoston asetus rakennuksen esteettömyydestä

Tasokoordinaatisto / Plankoordinaatistystem:
ETRS-GK25
Korkeusjärjestelmä / Höjdsystem:
N2000

RYHÄNIMÄ/ALUE	KORTTELINUMERO	POISTUMISREITIT	VIHREÄN KÄYTTÖALUEEN PÄÄKÄS	JURDIN KÄYTTÖALUEEN PÄÄKÄS
31 KATUA	3158	1		521
ESIKÄS			PIIRUSTUS	1:100
LUOSKORIT			PIIRUSTUS	1:100
ESIKÄS			PIIRUSTUS	1:100
ERICA.VAIHE I			POHJAPIIRUSTUS 3. KERROS	

JÄRVELÄ	ALUEKODIT	S. AKK. POK. KO.	MUUTOSPÄIVÄS	MUUTOS
31.12.2021			ARK	003-04



A ↘

↘ A

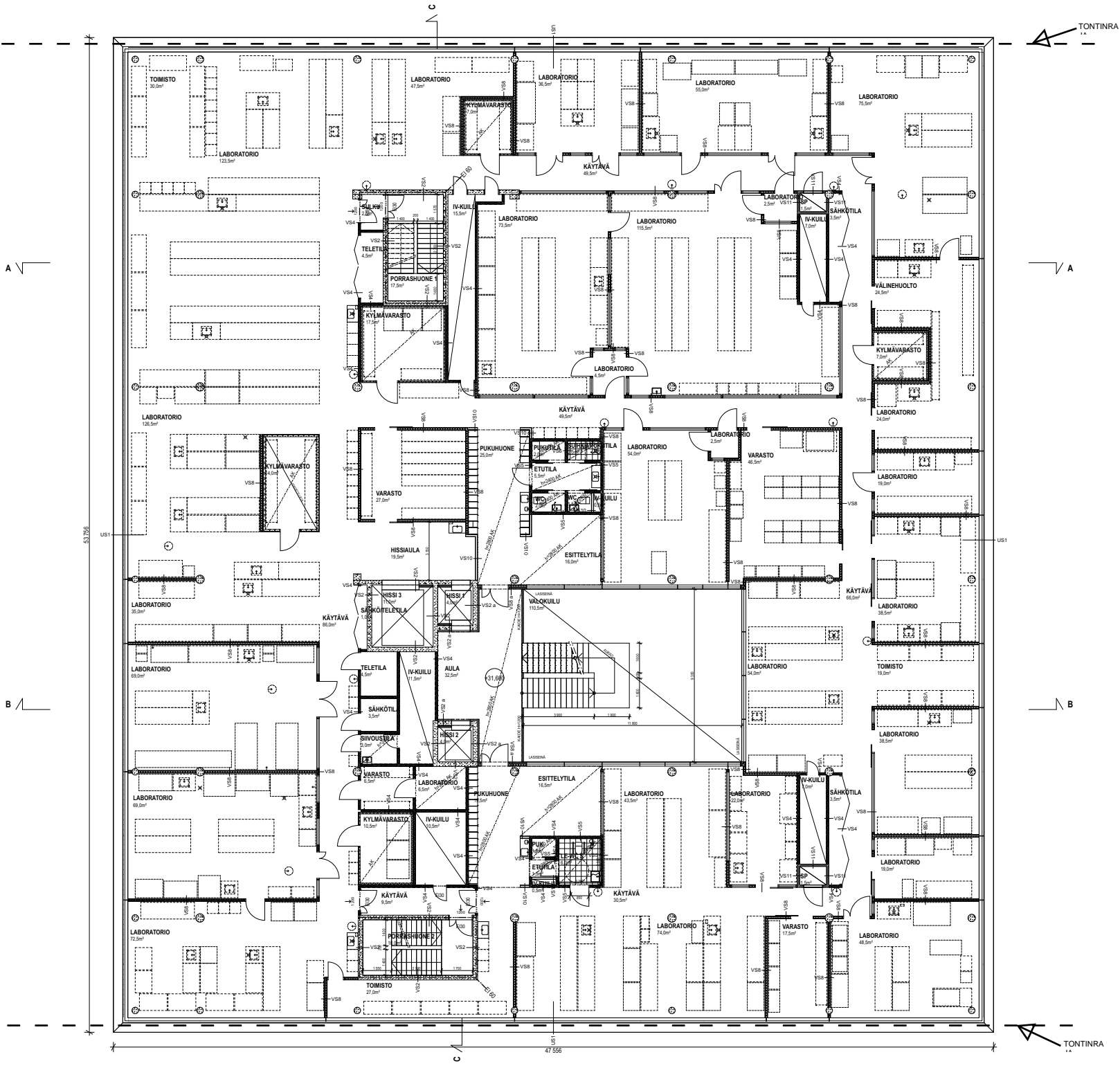
B ↘

↘ B

↘ TONTINRA 1A

53.726

47.556



MÄRKÄTÄJONKA
LATTIA KALLISTETTU

MUSSA MÄRKÄTÖLLOSSÄ PAKKAILLEN
KALLISTUS LATTIAKIVON YMPÄRILLÄ.

Paloturvallisuus

Rakennuksen paloluokka: P0 (P1).

Kantavat rakenteet: Yleensä R 90, tuotanto- ja varastotilat R 180, atriumin yläpohja toiminnallisen palomitoituksen perusteella.

Palo-osastoivat rakenteet: EI 60.

Suojausto: Automaattinen sammutuslaitteisto koko rakennuksessa, hätäkeskukseen kytketty paloimoinnin koko rakennuksessa, pikapalopositit tuotanto- ja varastotiloissa sekä autohallissa, käsiammuttimet koko rakennuksessa.

Palokuormat: Ei tavanomaisesta poikkeavia palokuormia.

Poistumisjärjestelyt: Maantasokerroksen yläpuolisista kerroksista uloskäytävät ovat palolta suojattu. Jokaiselta poistumisalueelta, jossa muutoin kuin tilapäisesti oleskelee ihmisiä, on pääsy vähintään kahteen erilliseen uloskäytävään. Iv-konehuoneesta on järjestetty pääsy yhteen uloskäytävään. Tilan laajuudesta johtuen iv-konehuoneesta on järjestetty lisäksi varate.

Savunpoiston periaate: Pääosin koneellinen savunpoisto ja korvausilma on painovoimainen pelastuslaitoksen toimenpitein.

Käyttöturvallisuus

Rakennuksen portaat ja luiskat tasanteineen sekä kaiteet ja käsijohteet toteutetaan Ympäristöministeriön asetus rakennuksen käyttöturvallisuudesta 1007/2017 3§ - 9§ mukaan.

Lasirakenteet toteutetaan Ympäristöministeriön asetus rakennuksen käyttöturvallisuudesta 1007/2017 11§ mukaan.

Vesikatkojen huoltokohteisiin järjestetään kulkureitit. Vesikatkoille toteutetaan kattavana henkilöturvajärjestelmä vesikatkon, lasikatkon ulkopintojen, viherkatkon, SP-luukkujen ja -puhaltimien, LV-laitteiden, kattokaivojen ja aurinkopaneelien jne. turvallista huoltoa varten.

Esteettömyys

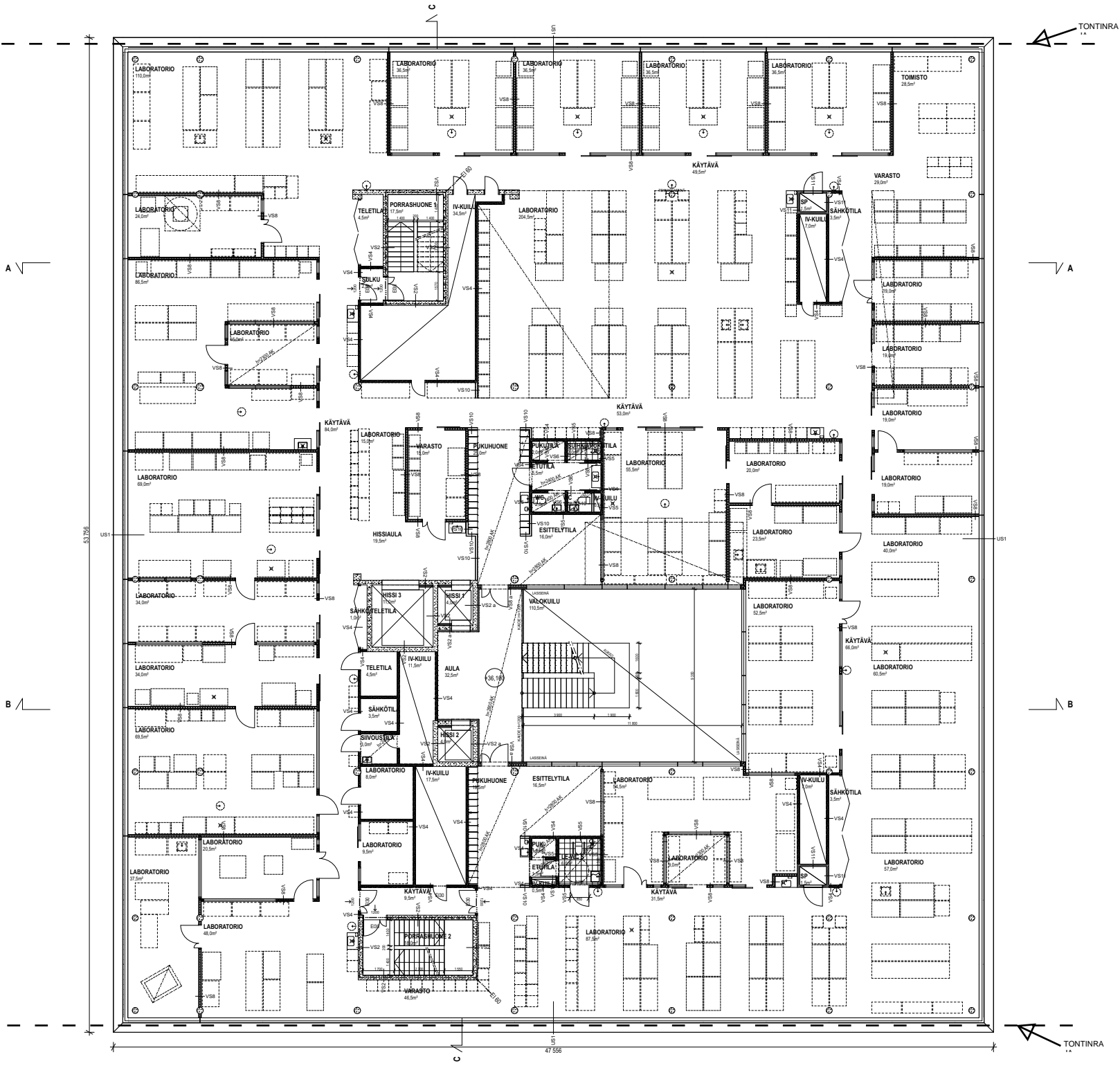
Rakennus toteutetaan Valtioneuvoston asetus rakennuksen esteettömyydestä 241/2017 mukaan.

Henkilöihmissen hissiportit ovat leveydeltään ovisivulla vähintään 1100 mm ja syvyydeltään vähintään 1400 mm. Henkilöihmissen ovileveydet ovat vähintään 900 mm ja ovien edustalla on riittävä tila pyörätuolilla kääntymistä varten.

Liikuntaesteisten wc- ja sosiaalitoilet toteutetaan Valtioneuvoston asetus rakennuksen esteettömyydestä

Tasokoordinaatisto / Plankoordinaatistystem:
ETRS-GK25
Korkeusjärjestelmä / Höjdsystem:
N2000

KUUNNUNNINEN KATTA	KORTTELI/TILA	POISTUMIS	VIHREÄTILAN MÄÄRÄTYS	JURDIKATTA NIMET
31 KATTA	3158	1		6/21
ESITTELYTILAT				6/21
UUDISRAKENNUS		PIÄPIRUSTUS		1:100
ESITTELYTILAT JA OSIET		PIÄPIRUSTUS		
ERICA, VAIHE I		POHJAPIRUSTUS 4. KERROS		



MÄRKÄTÄJONKA
LATTIAKALLISTETTU

MISSÄ MÄRKÄTÖLLOSSÄ PAKKAILINEN
KALLISTUS LATTIAKAVAN YMPÄRILLÄ.

Paloturvallisuus

Rakennuksen paloluokka: P0 (P1).

Kantavat rakenteet: Yleensä R 90, tuotanto- ja varastotilat R 180, atriumin yläpohja toiminnallisen palomitoituksen perusteella.

Palo-osastoivat rakenteet: EI 60.

Suojausto: Automaattinen sammutuslaitteisto koko rakennuksessa, hätäkeskukseen kytketty paloilmoinnoinnointi koko rakennuksessa, pikapalopositit tuotanto- ja varastotiloissa sekä autohallissa, käsiammuttimet koko rakennuksessa.

Palokuormat: Ei tavanomaisesta poikkeavia palokuormia.

Poistumisjärjestelyt: Maantasokerroksen yläpuolisista kerroksista uloskäytävät ovat palolta suojattuja. Jokaiselta poistumisalueelta, jossa muutoin kuin tilapäisesti oleskelee ihmisiä, on pääsy vähintään kahteen erilliseen uloskäytävään. Iv-konehuoneesta on järjestetty pääsy yhteen uloskäytävään. Tilan laajuudesta johtuen iv-konehuoneesta on järjestetty lisäksi varate.

Savunpoiston periaate: Pääosin koneellinen savunpoisto ja korvausilma on painovoimainen pelastuslaitoksen toimenpitein.

Käyttöturvallisuus

Rakennuksen portaat ja luiskat tasanteineen sekä kaiteet ja käsijoitteet toteutetaan Ympäristöministeriön asetus rakennuksen käyttöturvallisuudesta 1007/2017 3§ - 9§ mukaan.

Lasirakenteet toteutetaan Ympäristöministeriön asetus rakennuksen käyttöturvallisuudesta 1007/2017 11§ mukaan.

Vesikatkojen huoltokohteisiin järjestetään kulkureitit. Vesikatkoille toteutetaan kattavana henkilöturvajärjestelmä vesikatkon, lasikatkon ulkopintojen, viherkaton, SP-luukkujen ja -puhaltimien, LV-laitteiden, kattokaivojen ja aurinkopaneelien jne. turvallista huoltoa varten.

Esteettömyys

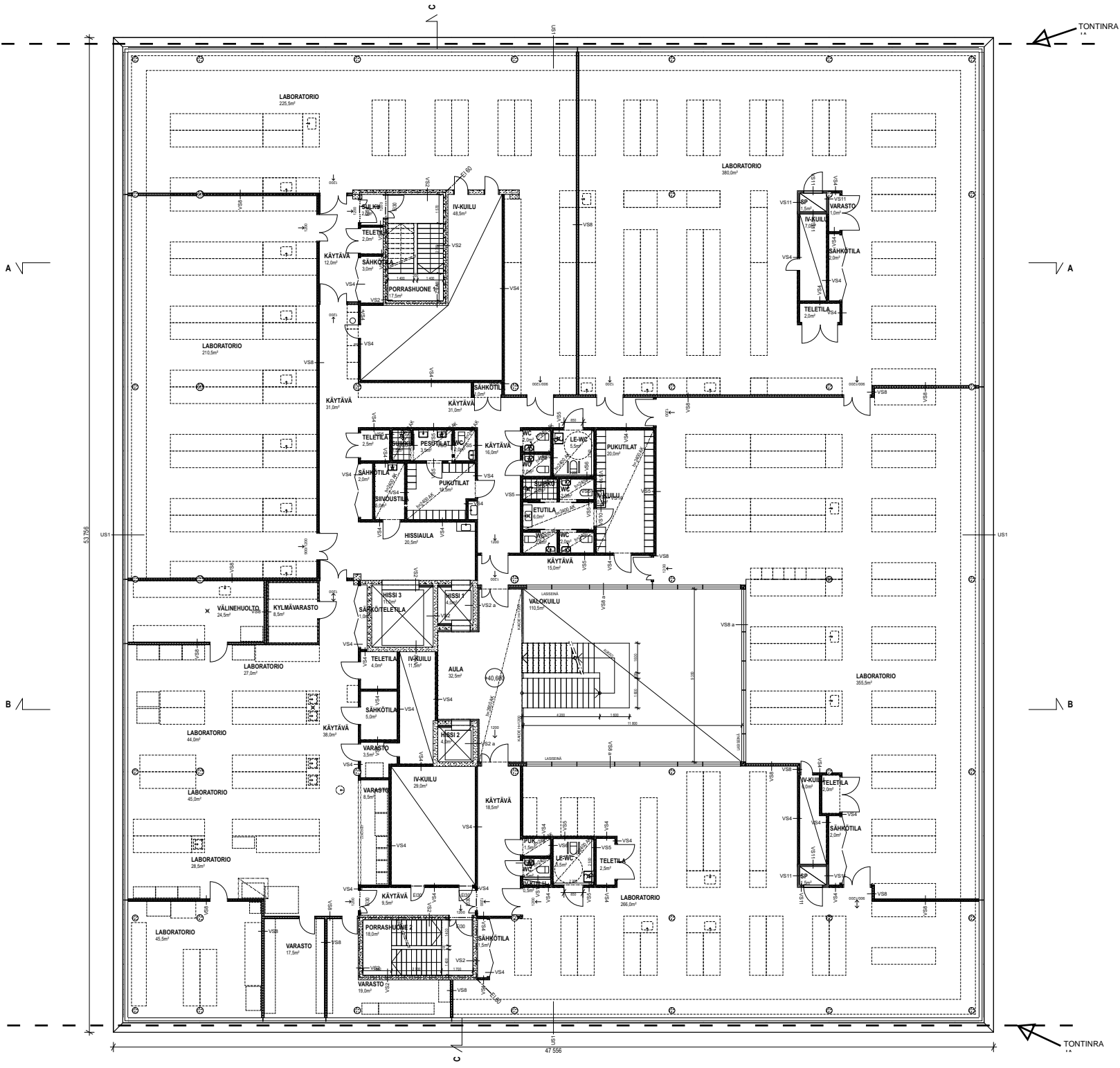
Rakennus toteutetaan Valtioneuvoston asetus rakennuksen esteettömyydestä 241/2017 mukaan.

Henkilöhissien hissikorit ovat leveydeltään ovisivusta vähintään 1100 mm ja syvyydeltään vähintään 1400 mm. Henkilöhissien ovileveydet ovat vähintään 900 mm ja ovien edustalla on riittävä tila pyörätuolilla kääntymistä varten.

Liikuntaesteisten wc- ja sosiaalitoilet toteutetaan Valtioneuvoston asetus rakennuksen esteettömyydestä

Tasokoordinaatisto / Plankoordinaatistystem:
ETRS-GK25
Korkeusjärjestelmä / Höjdsystem:
N2000

KUUNNUNNINNAKKA	KORTTELINUMERO	POISTUNNUN	VIIRAKOORDINAATIN MERKKIÖ	JURISDIKTIO
31 KATIA	3158	1		7/21
UUDSRAKENNUS			PIIRUSTUS:	MITTAAKKA
UUDSRAKENNUS			PIIRUSTUS	1:100
ERICA, VAIHE I			POHJAPIIRUSTUS 5. KERROS	



MÄRKÄTILAJONKA
LATTIA KALLISTETTU

MISSÄ MÄRKÄTILASSA PAKALLINEN
KALLISTUS LATTIATAKAVAN YMPÄRILLÄ.

Paloturvallisuus

Rakennuksen paloluokka: P0 (P1).

Kantavat rakenteet: Yleensä R 90, tuotanto- ja varastotilat R 180, atriumin yläpohja toiminnallisen palomitoituksen perusteella.

Palo-osastoivat rakenteet: EI 60.

Suojajasto: Automaattinen sammutuslaitteisto koko rakennuksessa, hätäkeskukseen kytketty paloilmoinnoinnointi koko rakennuksessa, pikapalopositit tuotanto- ja varastotiloissa sekä autohallissa, käsiammuttimet koko rakennuksessa.

Palokuormat: Ei tavanomaisesta poikkeavia palokuormia.

Poistumisjärjestelyt: Maantasokerroksen yläpuolisista kerroksista uloskäytävät ovat palolta suojattu. Jokaiselta poistumisalueelta, jossa muutoin kuin tilapäisesti oleskelee ihmisiä, on pääsy vähintään kahteen eriliseen uloskäytävään. Iv-konehuoneesta on järjestetty pääsy yhteen uloskäytävään. Tilan laajuudesta johtuen iv-konehuoneesta on järjestetty lisäksi varaste.

Savunpoiston periaate: Pääosin koneellinen savunpoisto ja korvausilma on painovoimainen pelastuslaitoksen toimenpitein.

Käyttöturvallisuus

Rakennuksen portaat ja luiskat tasanteineen sekä kaiteet ja käsijoitteet toteutetaan Ympäristöministeriön asetus rakennuksen käyttöturvallisuudesta 1007/2017 3§ - 9§ mukaan.

Lasirakenteet toteutetaan Ympäristöministeriön asetus rakennuksen käyttöturvallisuudesta 1007/2017 11§ mukaan.

Vesikatkojen huoltokohteisiin järjestetään kulkureitit. Vesikatkoille toteutetaan kattavana henkilöturvajärjestelmä vesikatkon ulkopintojen, viherkatkon, SP-luukkujen ja -puhaltimien, LV-laitteiden, kattokäivojen ja aurinkopaneelien jne. turvallista huoltoa varten.

Esteettömyys

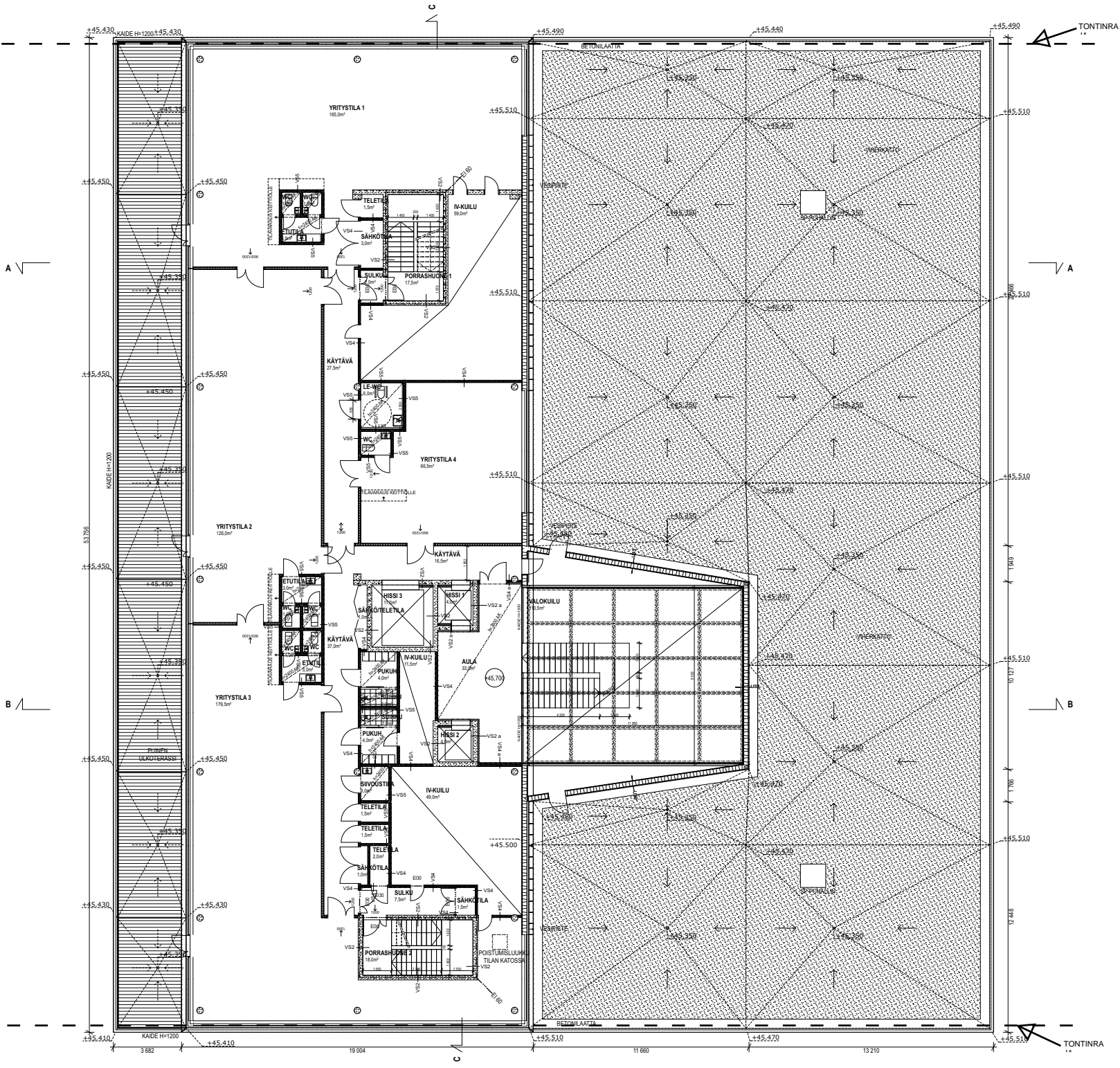
Rakennus toteutetaan Valtioneuvoston asetus rakennuksen esteettömyydestä 241/2017 mukaan.

Henkilöhissien hissiportit ovat leveydeltään ovisivusta vähintään 1100 mm ja syvyydeltään vähintään 1400 mm. Henkilöhissien ovileveydet ovat vähintään 900 mm ja ovien edustalla on riittävä tila pyörätuolilla kääntymistä varten.

Liikuntaesteisten wc- ja sosiaalitilat toteutetaan Valtioneuvoston asetus rakennuksen esteettömyydestä

Tasokoordinaatisto / Plankoordinaatistojärjestelmä:
ETRS-GK25
Korkeusjärjestelmä / Höjdsystem:
N2000

KUUNNUMERO	KORTTELI	PORTIT	VIKARAKENNE	JURKONUMERO
31	KATIA	3158	1	821
LIIKERAKENNUS		PÄÄPIIRUSTUS		1:100
ERIC A, VAIHE I		POHJAPIIRUSTUS 6. KERROS		



MÄRKÄTÄLJONKA
LATTIA KALLISTETTU

MUSSA MÄRKÄTÖLLOSSÄ PAKKAILIEN
KALLISTUS LATTIAKÄIVÖN YMPÄRILLÄ.

Paloturvallisuus

Rakennuksen paloluokka: P0 (P1).

Kantavat rakenteet: Yleensä R 90, tuotanto- ja varastotilat R 180, atriumin yläpohja toiminnallisen palomitoituksen perusteella.

Palo-osastoivat rakenteet: Ei 60.

Suojaustaso: Automaattinen sammutuslaitteisto koko rakennuksessa, hätäkeskukseen kytketty paloilmotin koko rakennuksessa, pikapaloposti tuotanto- ja varastotiloissa sekä autohallissa, käsiammuttimet koko rakennuksessa.

Palokuormat: Ei tavanomaisesta poikkeavia palokuormia.

Poistumisjärjestelyt: Maantasokerroksen yläpuolisista kerroksista uloskäytävät ovat palolta suojattuja. Jokaiselta poistumisalueelta, jossa muutoin kuin tilapäisesti oleskelee ihmisiä, on pääsy vähintään kahteen erilliseen uloskäytävään. Iv-konehuoneesta on järjestetty pääsy yhteen uloskäytävään. Tilan laajuudesta johtuen iv-konehuoneesta on järjestetty lisäksi varate.

Savunpoiston periaate: Pääosin koneellinen savunpoisto ja korvausilma on painovoimainen pelastuslaitoksen toimenpitein.

Käyttöturvallisuus

Rakennuksen portaat ja luiskat tasanteineen sekä kaiteet ja käsijoitteet toteutetaan Ympäristöministeriön asetus rakennuksen käyttöturvallisuudesta 1007/2017 3§ - 9§ mukaan.

Lasirakenteet toteutetaan Ympäristöministeriön asetus rakennuksen käyttöturvallisuudesta 1007/2017 11§ mukaan.

Vesikatkojen huoltokohteisiin järjestetään kulkureitit. Vesikatkoille toteutetaan kattavana henkilöurvajärjestelmä vesikatkon, lasikatkon ulkopintojen, viherkatkon, SP-luukkujen ja -puhaltimien, LV-laitteiden, kattokaivojen ja aurinkopaneelien jne. turvallista huoltoa varten.

Esteettömyys

Rakennus toteutetaan Valtioneuvoston asetus rakennuksen esteettömyydestä 241/2017 mukaan.

Henkilöihmissien hissikorit ovat leveydeltään ovisivusta vähintään 1100 mm ja syvyydeltään vähintään 1400 mm. Henkilöihmissien ovileveydet ovat vähintään 900 mm ja ovien edustalla on riittävä tila pyörätuolilla kääntymistä varten.

Liikuntaesteisten wc- ja sosiaalilatit toteutetaan Valtioneuvoston asetus rakennuksen esteettömyydestä

Tasokoordinaatisto / Plankoordinaatistojärjestelmä:
ETRS-GK25
Korkeusjärjestelmä / Höjdsystem:
N2000

KUUPUUNNUSKÄYTTÖ	KORTTELI/TILA	POISTUTUS	VIHERKATKON MERKINTÖJÄ	JURSEKÄ NUMERO
31 KATTA	3158	1		9/21
ESKELTÖMÄÄRÄ			PIIRUSTUS	1:100
LUISRAKENNUS			PIIRUSTUS	1:100
ESKELTÖMÄÄRÄ			PIIRUSTUS	1:100
ERICA, VAIHE I			POHJAPIIRUSTUS 7. KERROS	