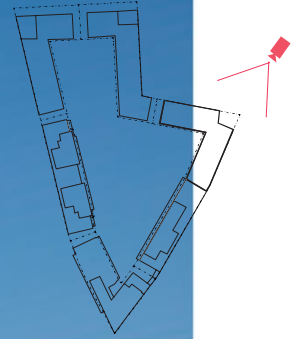


# KOKINNIITYN POIMULEHTI

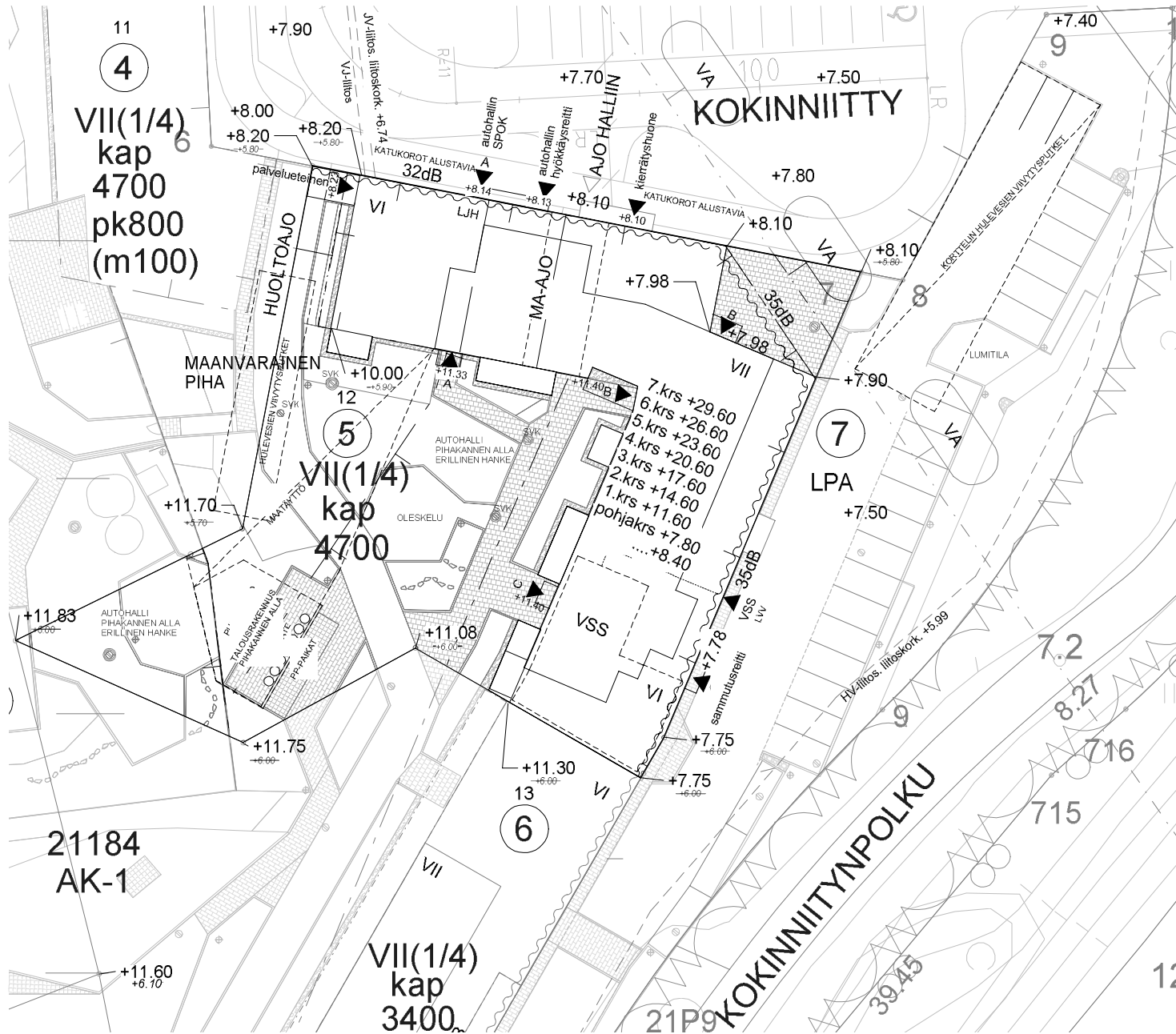
Ympäristö- ja rakennuslautakunnan esittelyaineisto

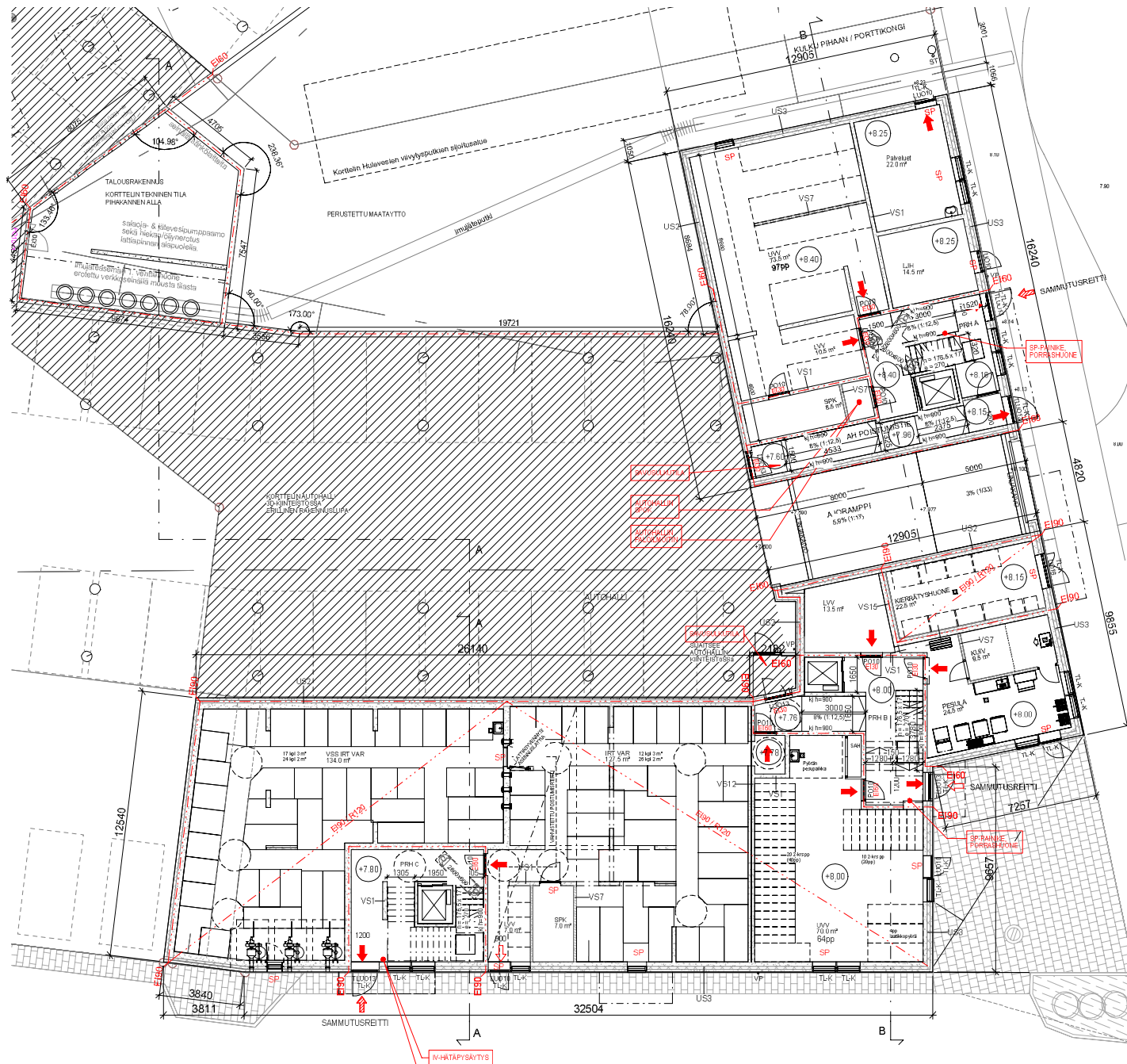


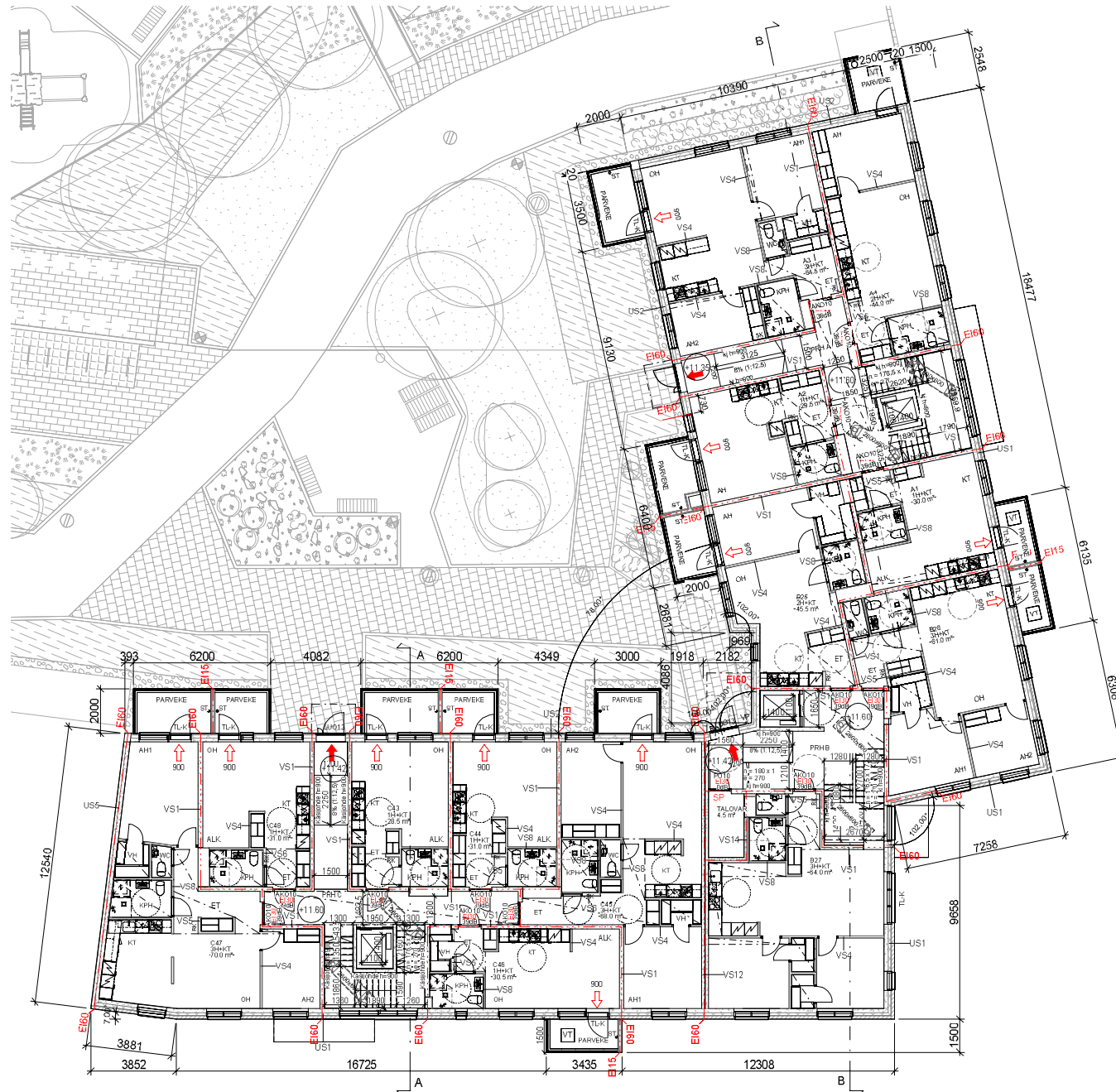


















POHJAPIIRROS 7. KERROS 1:200

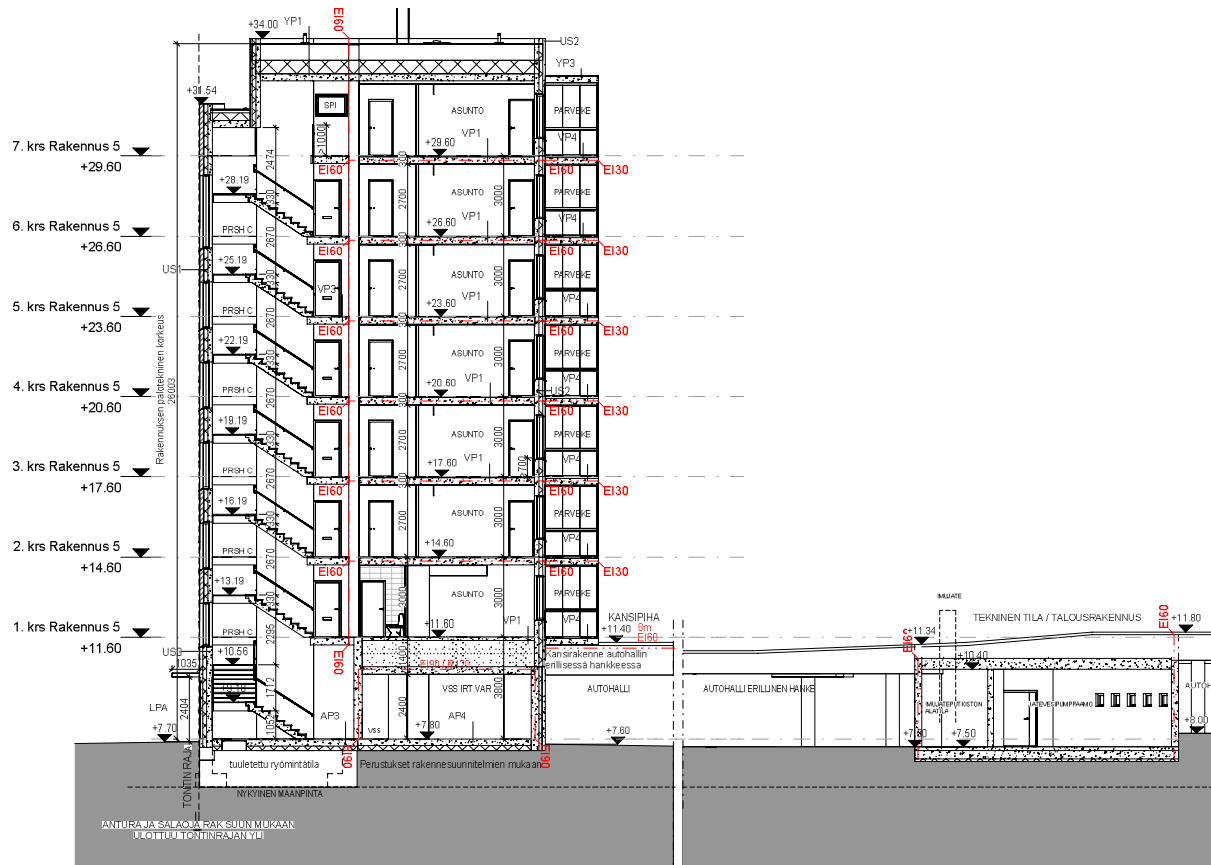
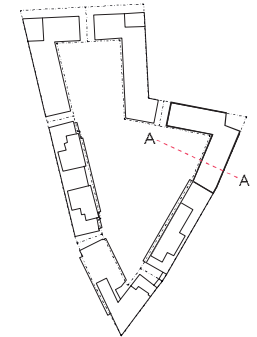
- PALLOUOKKA P1
- PALO-OASTOINTI
- VARAITIE
- POISTUMISTIE
- SAMMUTUSREITTI
- SP SAVUNPOISTO, KÄSIN AVATTAVIA
- SPI-s SÄHKÖTÖNNINEN SAVUNPOISTOKKUNA
- SPL-m SÄHKÖTÖNNINEN SAVUNPOISTOLUUKKU

ASUNTOJEN SAVUNPOISTO KÄSIN AVATTAVIEN OVIEN JA IKKUNOIDEN KAUTTA



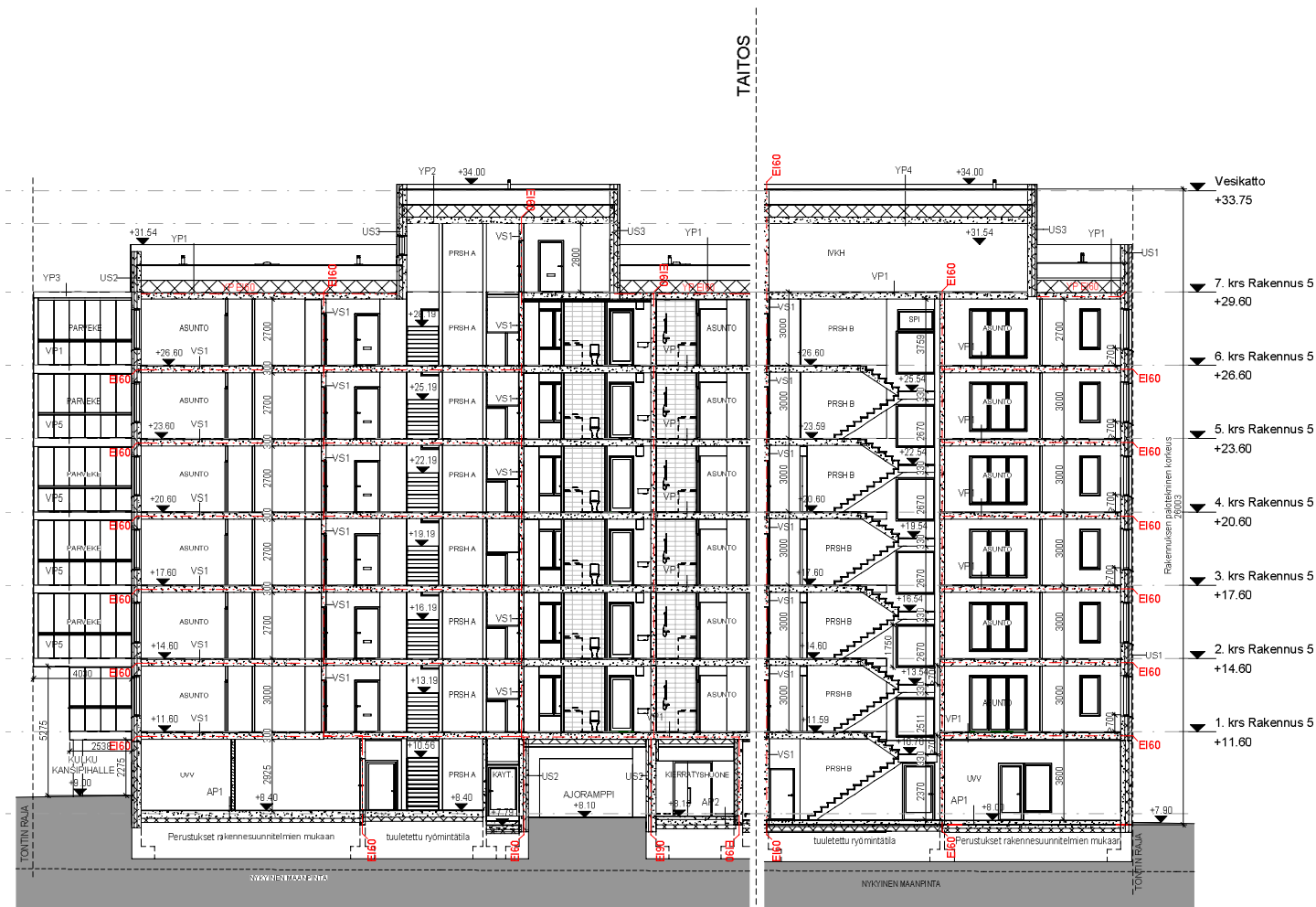
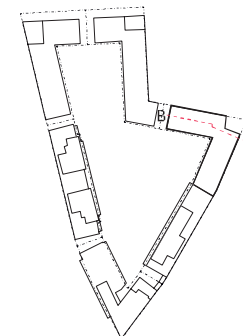




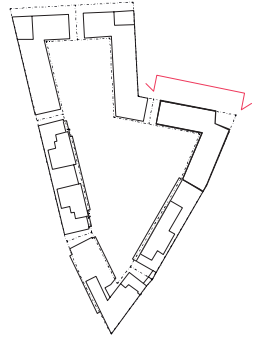


LEIKKAUS A-A





LEIKKAUS B-B

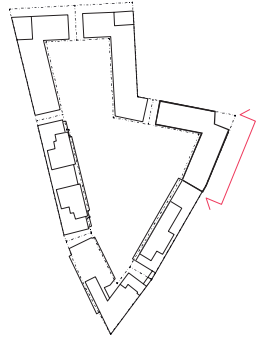


JULKISIVUMATERIAALIT

1. TIILI, TUMMA HARMAANRUSKEA, eri saumavärit
2. MAALATTU URITETTU BETONI, TUMMA HARMAA
3. MAALATTU URITETTU BETONI, VAALEA RUSKEA
4. MAALATTU BETONI, BEIGE
5. PESUBETONI, VALKOINEN, URITUSKENTILLÄ
6. PELLITYKSET, KULTA

7. METALLIOSAT, KULTA
8. JULKISIVULEVY, VAALEA RUSKEA
9. JULKISIVULEVY, VALKOINEN
10. LASI, KIRKAS
11. LASI, HIEKKAPUHALLUSKUIVIOLLA
12. PARKKIHALLIN OVI, TUMMA HARMAA
13. MAALATTU BETONI, HARMAA
14. ALUMIINILEVY, RUSKEANHARMAA

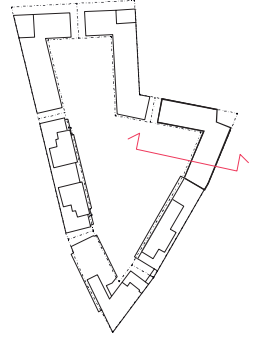




JULKISIVUMATERIAALIT

1. TIILI, TUMMA HARMAANRUSKEA, eri saumavärit
2. MAALATTU URITETTU BETONI, TUMMA HARMAA
3. MAALATTU URITETTU BETONI, VAALEA RUSKEA
4. MAALATTU BETONI, BEIGE
5. PESUBETONI, VALKOINEN, URITUSKENTILLÄ
6. PELLITYKSET, KULTA

7. METALLIOSAT, KULTA
8. JULKISIVULEVY, VAALEA RUSKEA
9. JULKISIVULEVY, VALKOINEN
10. LASI, KIRKAS
11. LASI, HIEKKAPUHALLUSKUIVIOLLA
12. PARKKIHALLIN OVI, TUMMA HARMAA
13. MAALATTU BETONI, HARMAA
14. ALUMIINILEVY, RUSKEANHARMAA



JULKISIVUMATERIAALIT

- |   |                                    |
|---|------------------------------------|
| 1. TIILI, TUMMA HARMAANRUSKEA, eri saumavärit | 7. METALLIOSAT, KULTA              |
| 2. MAALATTU URITETTU BETONI, TUMMA HARMAA     | 8. JULKISIVULEVY, VAALEA RUSKEA    |
| 3. MAALATTU URITETTU BETONI, VAALEA RUSKEA    | 9. JULKISIVULEVY, VALKOINEN        |
| 4. MAALATTU BETONI, BEIGE                     | 10. LASI, KIRKAS                   |
| 5. PESUBETONI, VALKOINEN, URITUSKENTILLÄ      | 11. LASI, HIEKKAPUHALLUSKUVIOLLA   |
| 6. PELLITYKSET, KULTA                         | 12. PARKKIHALLIN OVI, TUMMA HARMAA |
|   | 13. MAALATTU BETONI, HARMAA        |
|   | 14. ALUMIINILEVY, RUSKEANHARMAA    |

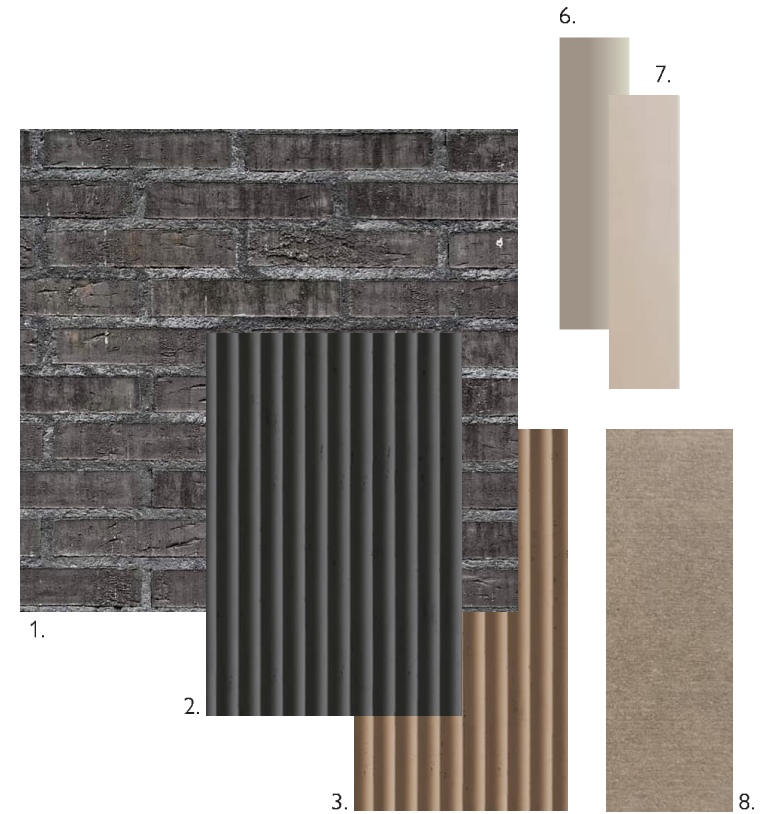




JULKISIVUMATERIAALIT

1. TIILI, TUMMA HARMAANRUSKEA, eri saumavärit
2. MAALATTU URITETTU BETONI, TUMMA HARMAA
3. MAALATTU URITETTU BETONI, VAALEA RUSKEA
4. MAALATTU BETONI, BEIGE
5. PESUBETONI, VALKOINEN, URITUSKENTILLÄ
6. PELLITYKSET, KULTA

7. METALLIOSAT, KULTA
8. JULKISIVULEVY, VAALEA RUSKEA
9. JULKISIVULEVY, VALKOINEN
10. LASI, KIRKAS
11. LASI, HIEKKAPUHALLUSKUIVIOLLA
12. PARKKIHALLIN OVI, TUMMA HARMAA
13. MAALATTU BETONI, HARMAA
14. ALUMIINILEVY, RUSKEANHARMAA

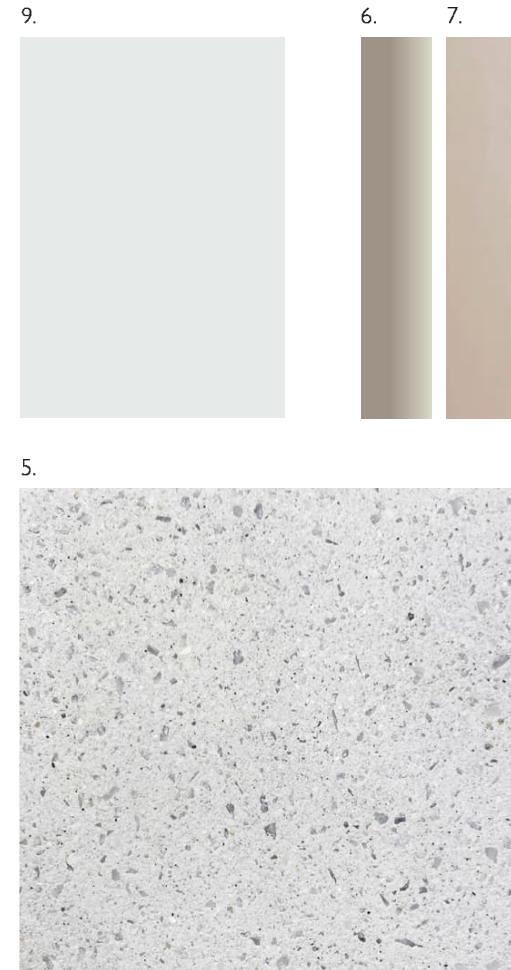


JULKISIVUMATERIAALIT

1. TIILI, TUMMA HARMAANRUSKEA, eri saumavärit
2. MAALATTU URITETTU BETONI, TUMMA HARMAA
3. MAALATTU URITETTU BETONI, VAALEA RUSKEA
4. MAALATTU BETONI, BEIGE
5. PESUBETONI, VALKOINEN, URITUSKENTILLÄ
6. PELLITYKSET, KULTA

7. METALLIOSAT, KULTA
8. JULKISIVULEVY, VAALEA RUSKEA
9. JULKISIVULEVY, VALKOINEN
10. LASI, KIRKAS
11. LASI, HIEKKAPUHALLUSKUIVIOLLA
12. PARKKIHALLIN OVI, TUMMA HARMAA
13. MAALATTU BETONI, HARMAA
14. ALUMIINIILEVY, RUSKEANHARMAA



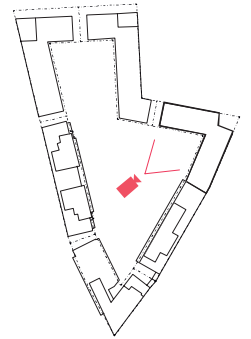


JULKISIVUMATERIAALIT

1. TIILI, TUMMA HARMAANRUSKEA, eri saumavärit
2. MAALATTU URITETTU BETONI, TUMMA HARMAA
3. MAALATTU URITETTU BETONI, VAALEA RUSKEA
4. MAALATTU BETONI, BEIGE
5. PESUBETONI, VALKOINEN, URITUSKENTILLÄ
6. PELLITYKSET, KULTA

7. METALLIOSAT, KULTA
8. JULKISIVULEVY, VAALEA RUSKEA
9. JULKISIVULEVY, VALKOINEN
10. LASI, KIRKAS
11. LASI, HIEKKAPUHALLUSKUVIOLLA
12. PARKKIHALLIN OVI, TUMMA HARMAA
13. MAALATTU BETONI, HARMAA
14. ALUMIINIILEVY, RUSKEANHARMAA







**TOPTEN –rakennusvalvonnat**  
[www.pksrava.fi](http://www.pksrava.fi)  
**Yhtenäiset käytännöt**

Vahvistuspvm 01/06/2022 Sivu 1(1)  
 Muutos **C**  
 Tunniste **Asuinkerrostalon pinta-alataulukko 115 08**

**Hankkeen osoite ja rakennus:**  
**Tekijä (rakennusuunnittelija) ja päivämäärä:**

Pinta-alataulukko täytetään rakennuskohtaisesti eritellen pääkäyttötarkoituksen mukainen kerrosala, asemakaavan sallima lisäkerrosala ja MRL 115 §:n sallima lisäkerrosala (huom. ei koske ennen vuotta 2000 hyväksytyjä kaavoja\*).  
 Taulukko räätyä löidään asemakaavan pääkäyttötarkoituksen mukaisen (A-C) ja asemakaavan sallimien lisärakennusoikeuksien mukaiseksi (E-G). Sarakkeet A-C ja E-G nimetään sanatarvasti asemakaavaa siteeraten.  
 Kohdat H-K käsittävät MRL:n muutoksen 812 / 2017 115 §:n mukaisen rakennusoikeuden lisäksi sallittavan kerrosalan.  
 Taulukon yhteyteen liitetään kerrosalakaaviot kaikista erilaisista kerroksista, kellarista ja ullakosta käyttötarkoituksineen taulukon värisävyjä käyttäen.

	Pääkäyttötarkoituksen mukainen kerrosala (kem2)			Lisäkerrosala (kem2)							Kerrosala yht.	Kokonaisala yht.			
	A	B	C	Asemakaavan sallima (E, F, G)			MRL 115 § :n sallima (H, I, J, K) (vain 1.1.2000 jälkeen hyväksytyt kaavat*)								
	Pääkäyttötark. muk. kem2	Muu sallittu kem2 (mikä ?)	Muu sallittu kem2 (mikä ?)	Rakennus- oikeudellinen kem2 yhteensä (A+B+C)	Lisäkerrosala (varasto)	Lisäkerrosala (PRH 20 ylittävä)	Lisäkerrosala (yhteistilat)	US yli 250 mm, VS yli 200 mm	VSS kem2	Talotekn. kuilut ja hormit kem2	Yleis. til. avaut. tekn. tila kem2	Lisäkerrosala yht. (E - K)	Kerrosala yhteensä kem2	Muu ala (esim. kellari, ullakko) m2	Kokonaisala yhteensä m2
Pohjaks				0	420		129	36	146		39	770	770		770
1. kerros				718	6	68		31			10	115	833		833
2. kerros				759		33		31		10		74	833		833
3. kerros				759		33		31		10		74	833		833
4. kerros				759		33		31		10		74	833		833
5. kerros				759		33		31		10		74	833		833
6. kerros				759		33		31		10		74	833		833
7. kerros				187		17	130	22		5	86	260	447		447
				0				0				0	0		0
				0				0				0	0		0
				0				0				0	0		0
<b>YHTEENSÄ</b>	<b>0</b>	<b>0</b>	<b>0</b>	<b>4700</b>	<b>426</b>	<b>250</b>	<b>259</b>	<b>244</b>	<b>146</b>	<b>65</b>	<b>125</b>	<b>1515</b>	<b>6215</b>	<b>0</b>	<b>6215</b>

Asemakaavan sallima rakennusoikeus

**4700**

Erotus

**0**

Selitteet

- A: Asemakaavan pääkäyttötarkoituksen mukainen kerrosala
- B: Muu sallittu/veloitettu pääkäyttötarkoituksen mukainen kerrosala
- C: Muu sallittu/veloitettu pääkäyttötarkoituksen mukainen kerrosala
- D: Yhteensä A+B+C = Rakennusoikeudellinen kerrosala (vrt. Lupapiste, Trimble) = Pääkäyttötarkoituksen mukainen kerrosala
- E: Asemakaavan sallima lisäkerrosala (yksilöitävä tapauskohtaisesti) **asuntojen ulkopuoliset varastotilat**
- F: Asemakaavan sallima lisäkerrosala (yksilöitävä tapauskohtaisesti) **porrashuoneiden 20m² ylittävä osa kussakin kerroksessa**
- G: Asemakaavan sallima lisäkerrosala (yksilöitävä tapauskohtaisesti) **asukkaiden yhteistilat**
- H: Seinäpaksuuden (ulkoseinä yli 250 mm ja huoneisto rajaava väliseinä yli 200 mm) ylittävän osan kerrosala
- I: Väestönsuojan kerrosala
- J: Taloteknisten järjestelmien edellyttämien kuilujen ja hormien kerrosala
- K: Yleisiin tiloihin avautuvan teknisen tilan kerrosala
- L: Yhteensä E-K
- M: Rakennuksen kerrosala yhteensä
- N: Muu kuin kerrosalaan laskettava kokonaisala (esim. kellari, ullakko)
- O: Rakennuksen kokonaisala yhteensä

\*) Siirtymäsäännöksestä (MRL 217 §) johtuen, MRL 115 §:n mukaiset kerrosalan ylitykset eivät koske ennen vuotta 2000 hyväksytyjä asemakaavoja.

**Hankkeen rakennusoikeutta ja käyttötarkoitusta koskevat asemakaavamääräykset (sekä mahdollistavat että velvoittavat) sanatarvasti asemakaavaa siteeraten:**

