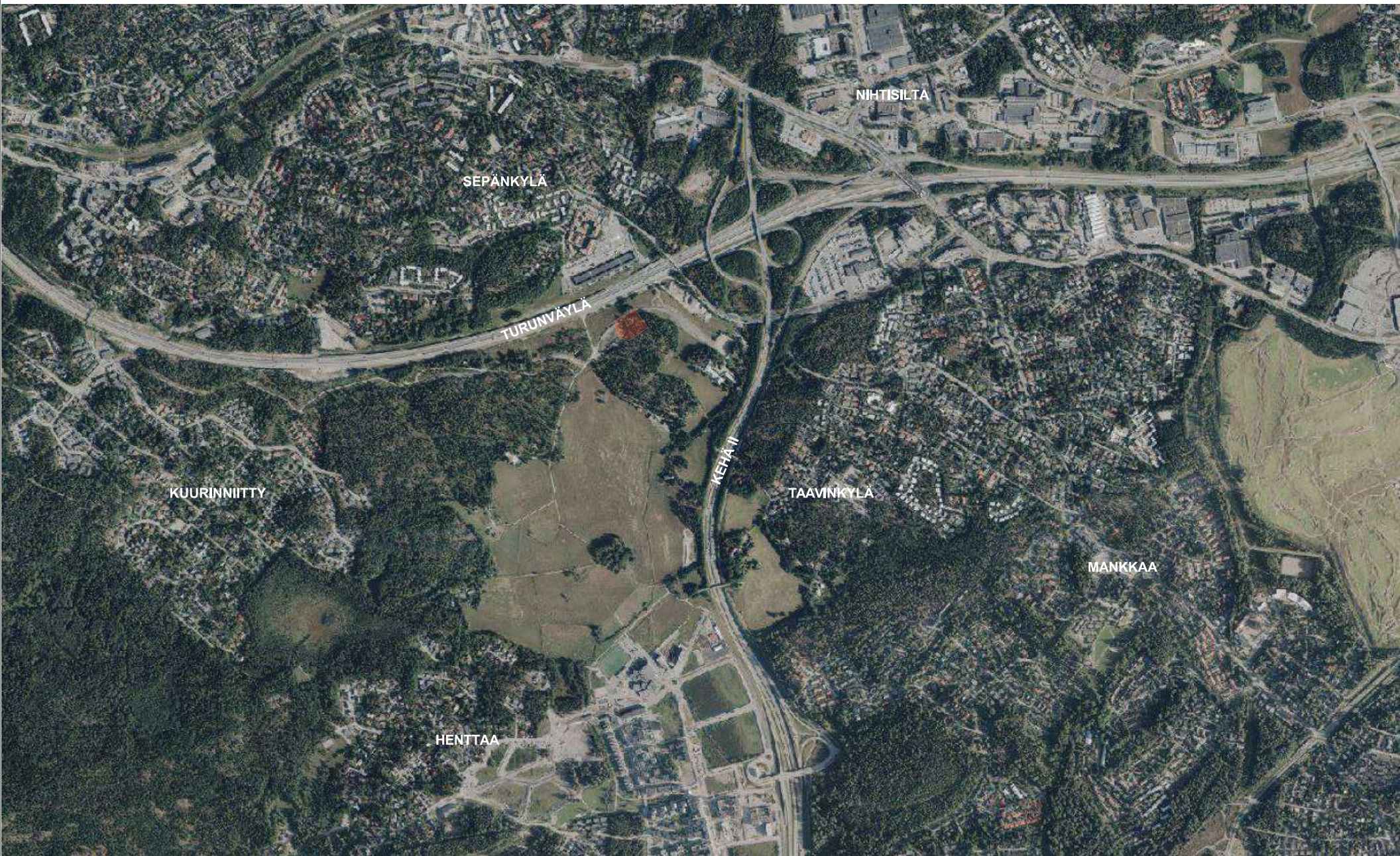




TENGBOM OY

Salomonkatu 17 A 00100 HELSINKI
Tel +358 291 705 880 www.tengbom.fi

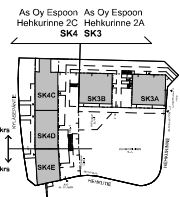
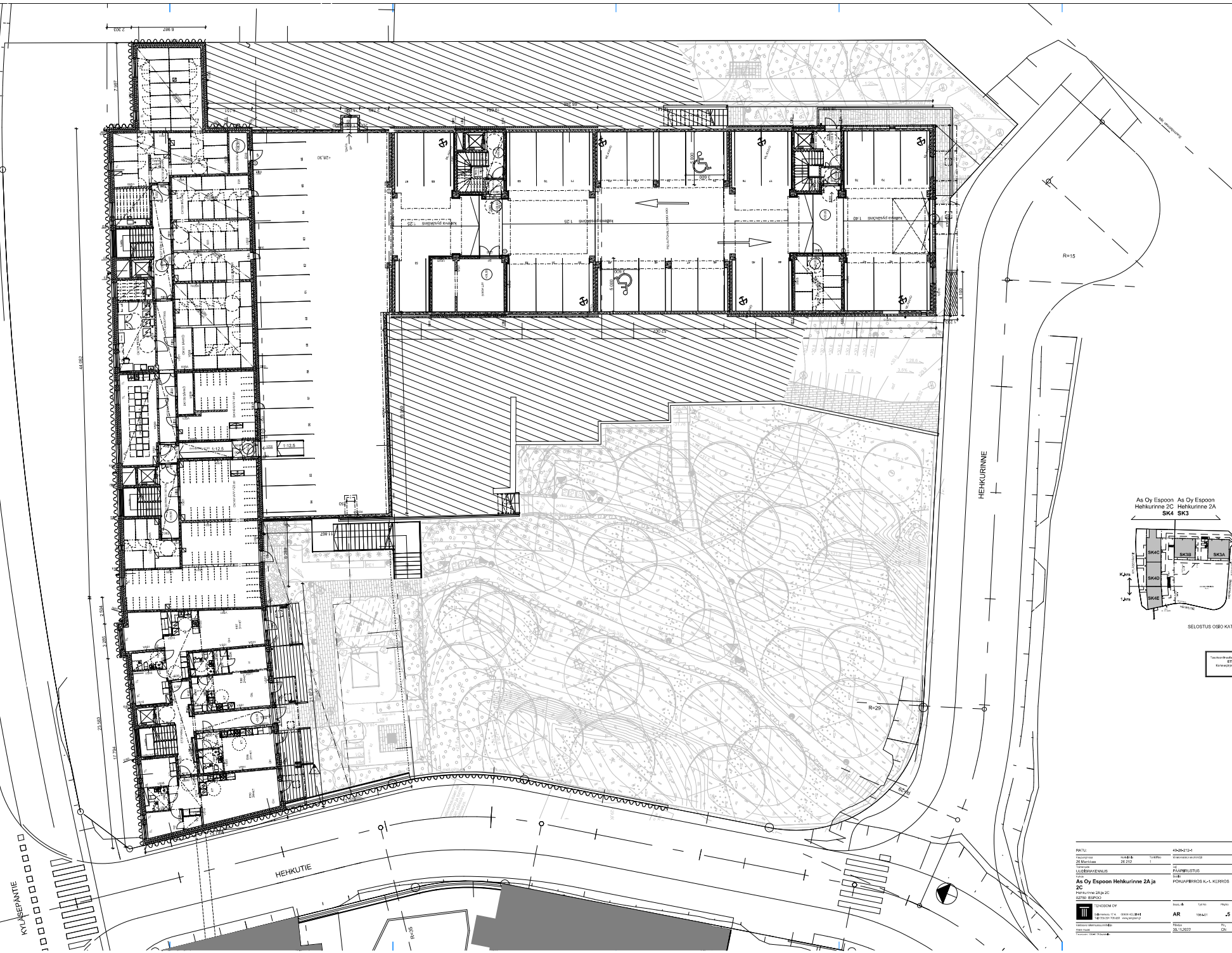
1084-01 Espoon Hehkurinne 2 A ja 2 C
ESITTELYAINEISTO



TENGBOM OY

Salomonkatu 17 A 00100 HELSINKI
Tel +358 291 705 880 www.tengbom.fi

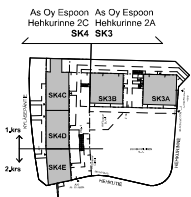
1084-01 Espoon Hehkurinne 2 A ja 2 C
Sijainti Espoossa



SELOSTUS OSEO KATSO PIR_003-001



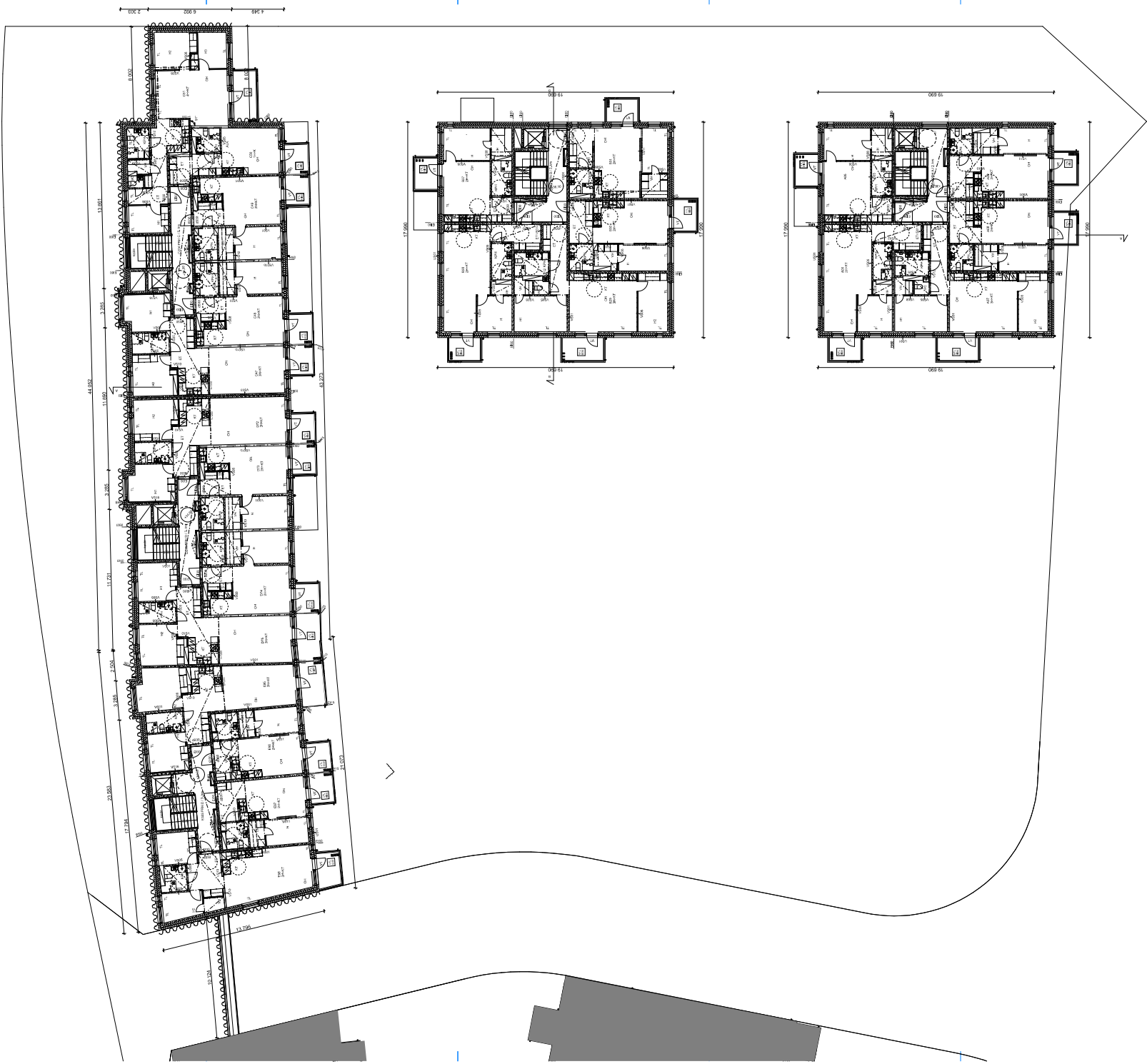
RATU:	41202121		
Projektointi:	KIMMO	Tekninen:	ARMANDO VUORIKIEMI
Ohjeistus:	201510	Tekninen:	
Luonnosvaihe:		Uudelleen:	
As Oy Espoon Heikurinne 2A ja 2C:		Yhteistyö:	
Ohjeistus:		Yhteistyö:	
As Oy Espoon Heikurinne 2C:		Yhteistyö:	
Ohjeistus:		Yhteistyö:	
As Oy Espoon Heikurinne 2A ja 2C:		Yhteistyö:	
Ohjeistus:		Yhteistyö:	
As Oy Espoon Heikurinne 2A ja 2C:		Yhteistyö:	
Ohjeistus:		Yhteistyö:	



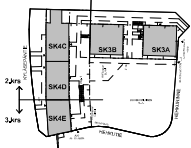
SELOSTUS OSIO KATSO PNR_003-001



PÄTTY:		4/2024/214	
Korjauksen	10/2024	Talon	01/2024/21002
20.000000	20.0000	1	
Luovutussuunnitelma	01/2024	01/2024	003-003
As Oy Espoon Heikkurinne 2A ja 2C	01/2024	01/2024	003-003
01/2024	01/2024	01/2024	003-003
As Oy Espoon Heikkurinne 2A ja 2C		01/2024	01/2024
01/2024	01/2024	01/2024	003-003
01/2024	01/2024	01/2024	003-003
01/2024	01/2024	01/2024	003-003
01/2024	01/2024	01/2024	003-003
01/2024	01/2024	01/2024	003-003



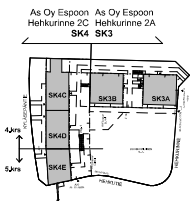
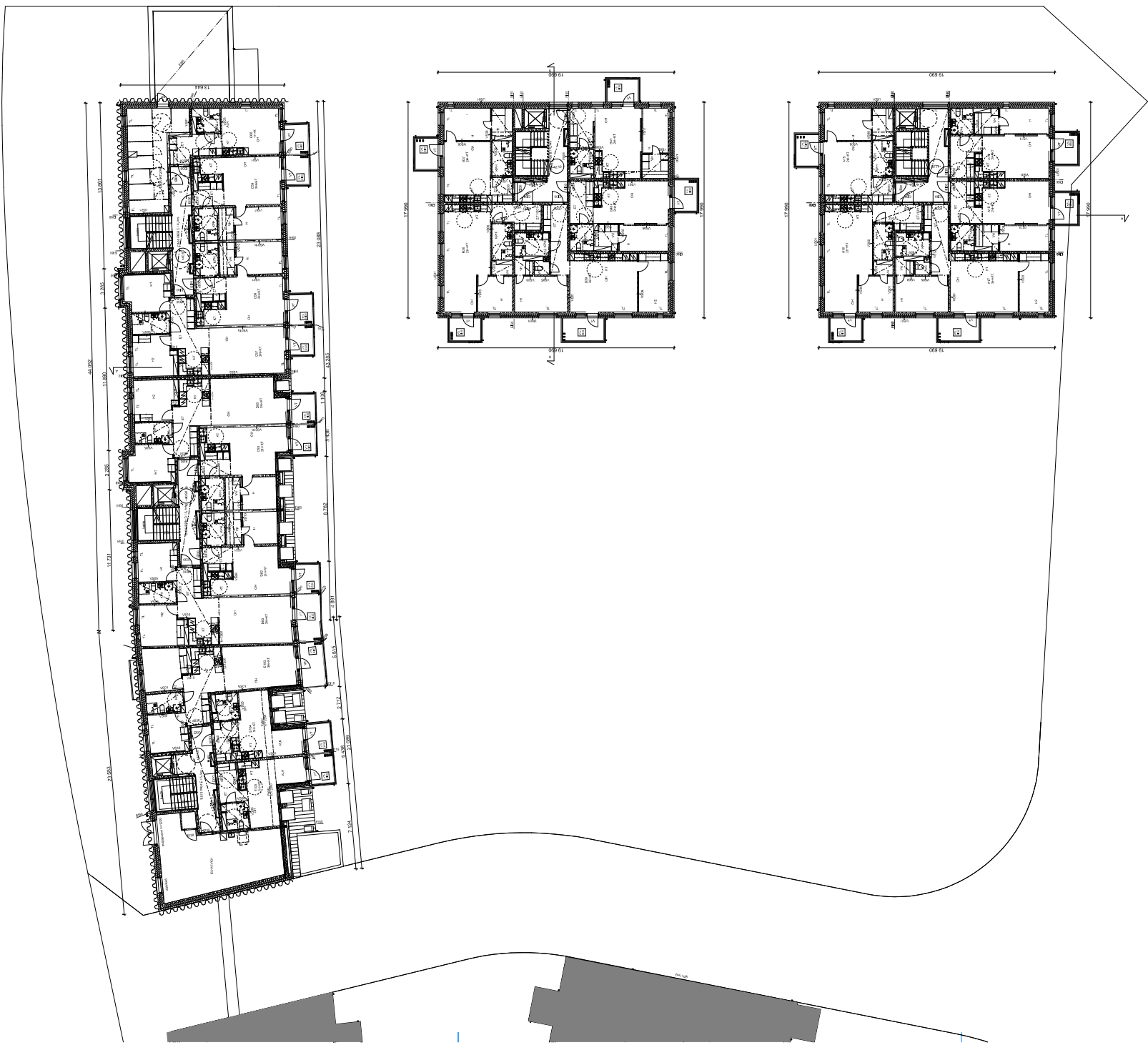
As Oy Espoon Heikurinne 2C
 As Oy Espoon Heikurinne 2A



SELOSTUS OSEO KATSO PNR_003-001



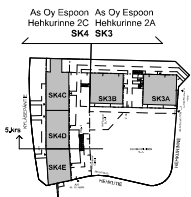
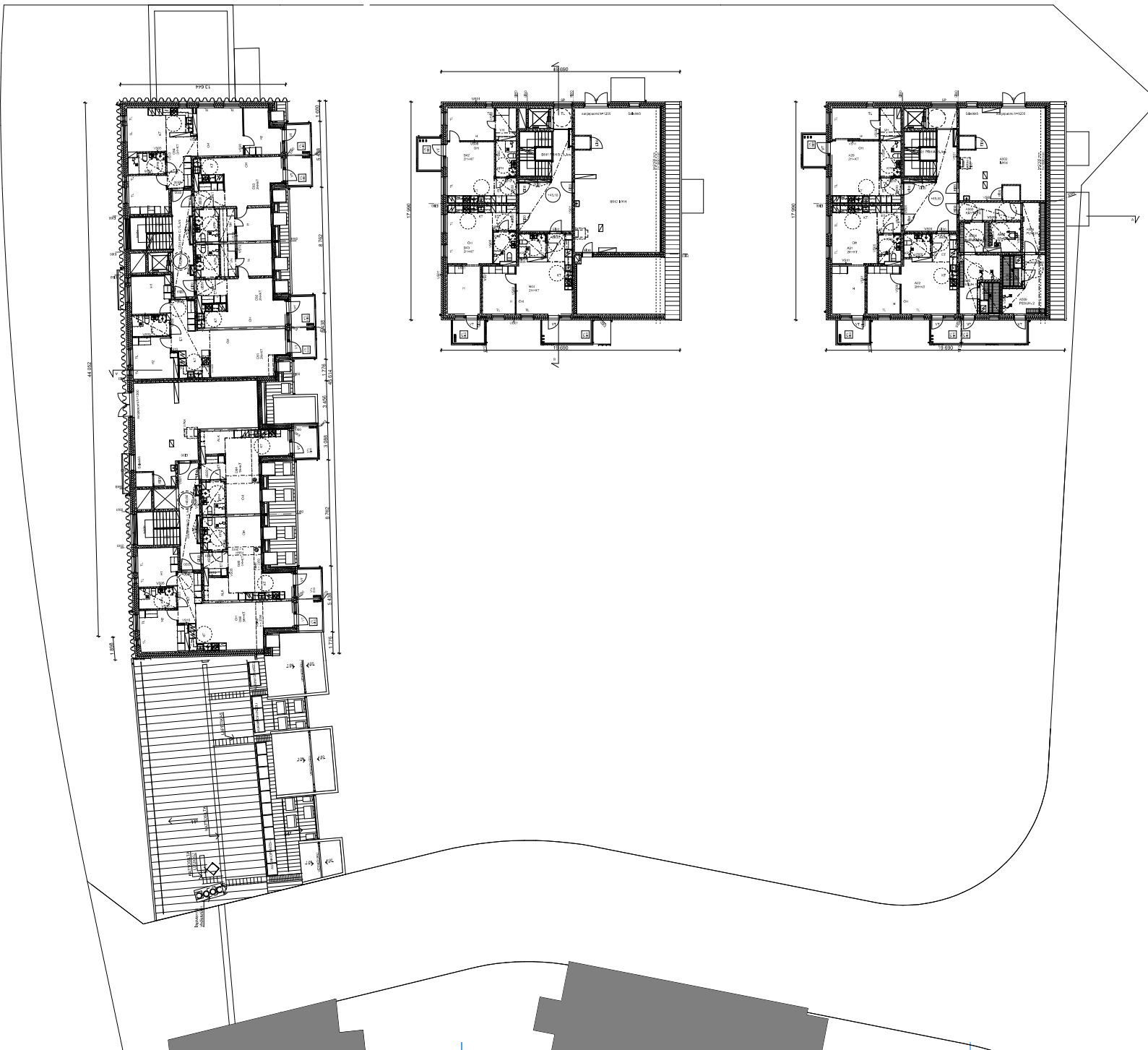
RATU:		45262121	
Projektointi:	10/2018	Tuote:	As Oy Espoon Heikurinne
2D Suunnittelu:	20/2018	Yhteistyö:	
Luovutus:		Alue:	
As Oy Espoon Heikurinne 2A ja 2C		Katso:	POHJAKUVAUS 2-D, A2, B2000
02/2018		Maast:	1:100
Tehnyt: M. J. J. J.		Arvio:	10/2018
Tarkastanut: M. J. J. J.		AR:	10/2018
Päivitetty: 26.11.2019		Arvio:	10/2018



SELOSTUS OSO KATSO PNR_003-001



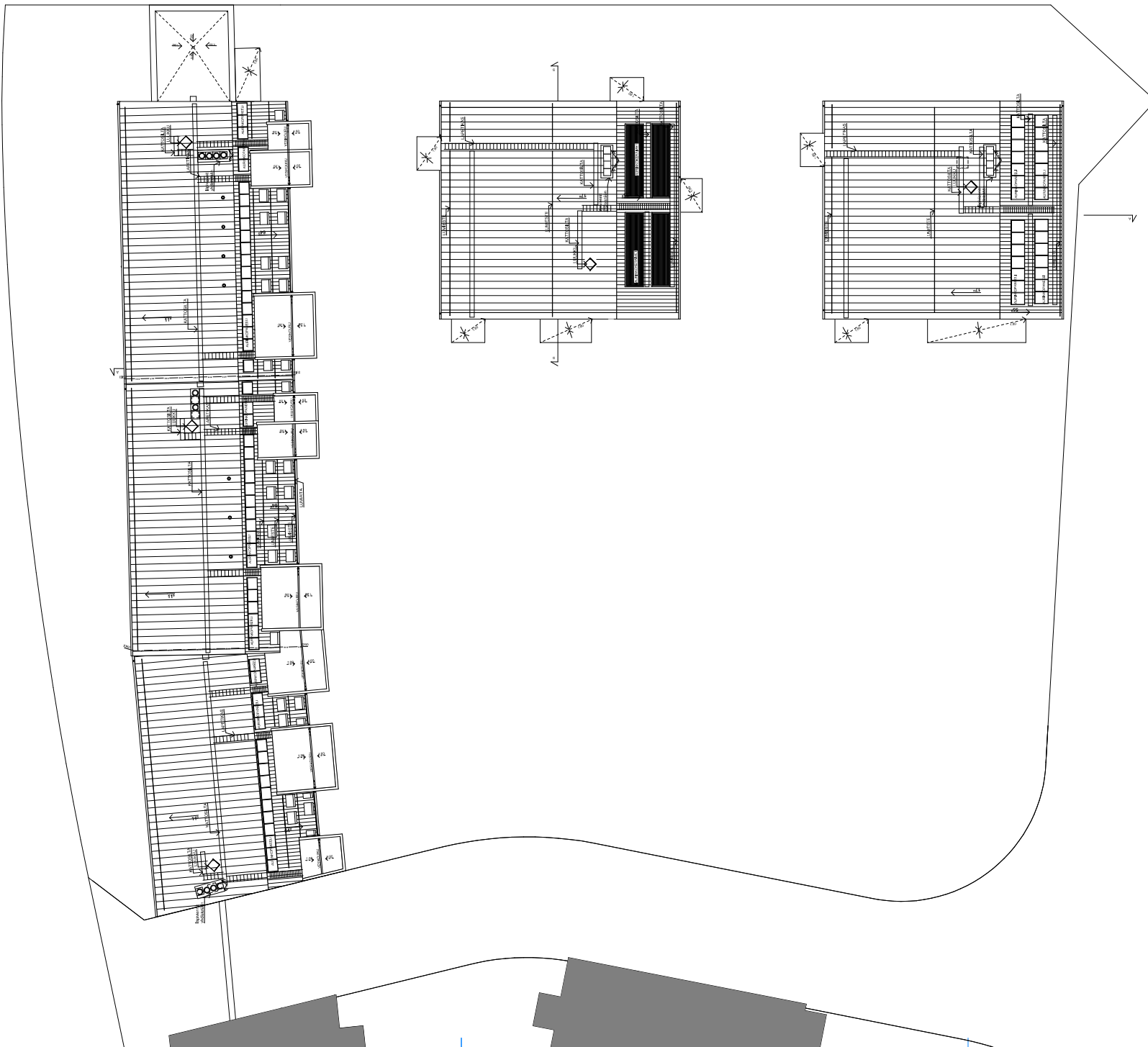
PÄTÄ:		4/26/2024
Projektointi:	10/2023	Tuote:
20.000000	20.000000	0.000000
LOUHIKÄYNNÄLÄ	0.000000	0.000000
As Oy Espoon Heikurinne 2A ja 2C		1.1000
Heikurinne 2A ja 2C		1.1000
02/01 ESP/OK		
		AR 100/2023 20.11.2023



SELOSTUS OSD KATSO PBR_003-001

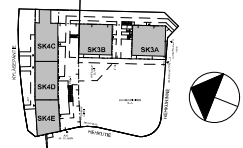
Arkkitehti: **ESPOO-OSKE**
 Arkkitehtitoimisto: **OSKE**

RATU:	418262121
Projekti:	As Oy Espoon Heikurinne 2C
Alue:	As Oy Espoon Heikurinne 2A
Yhteyshenkilö:	Arkkitehti: ESPOO-OSKE
Yhteystiedot:	Arkkitehtitoimisto: OSKE
As Oy Espoon Heikurinne 2A ja 2C	
Heikurinne 2A ja 2C	
OSKE-ESPON	
TEKIJÄRYHMÄ:	Arkkitehti: ESPOO-OSKE
Arkkitehti:	Arkkitehtitoimisto: OSKE
Projektinjohtaja:	Arkkitehtitoimisto: OSKE
Arkkitehtitoimisto:	Arkkitehtitoimisto: OSKE
Arkkitehti:	Arkkitehtitoimisto: OSKE
Arkkitehtitoimisto:	Arkkitehtitoimisto: OSKE



As Oy Espoon Heikurinne 2C
SK4

As Oy Espoon Heikurinne 2A
SK3

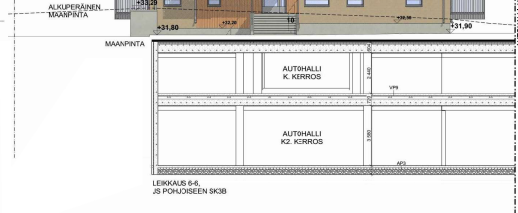


SELOSTUS OSD KATSO PBR_003-001

Arkkitehti: **ETSA-SOJE**
Arkkitehtitoimisto: **ESOJE**
Katuosoite: **00500**

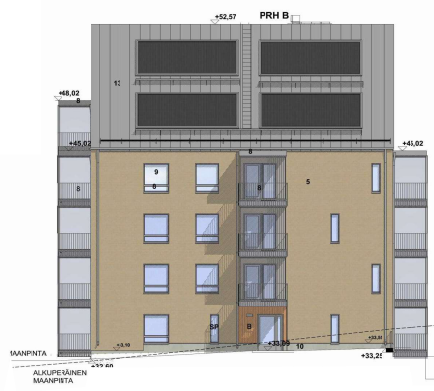
PÄTTY:		4/20/2014	
Projektin nimi:	As Oy Espoon Heikurinne 2C	Talon nimi:	As Oy Espoon Heikurinne 2C
Ohjeiden määrä:	20 kpl	Yhteyshenkilö:	Arkkitehti
Luovutuskohde:	As Oy Espoon Heikurinne 2C	Yhteyshenkilön nimi:	Arkkitehti
As Oy Espoon Heikurinne 2A ja 2C		Yhteyshenkilön puhelin:	09 251 1111
Heikurinne 2A ja 2C		Yhteyshenkilön sähköposti:	ark@esoje.fi
02750 ESPOO		Yhteyshenkilön osoite:	00500
Tehnyt: AR		Kokouksen pöytäkirja:	12
Tarkastanut: AR		Kokouksen pöytäkirja:	12
Päivä: 26.11.2013		Kokouksen pöytäkirja:	12
Pöytäkirja:		Kokouksen pöytäkirja:	12

TONTTI RAJA



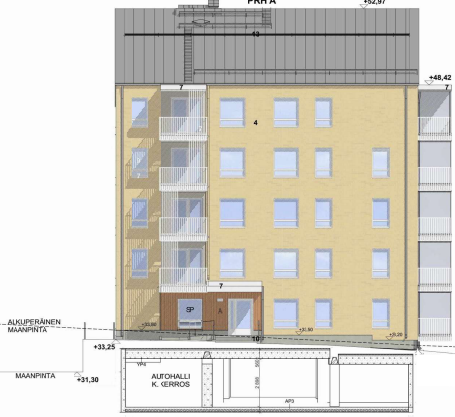
LEIKKAUS 6-6, JS FOHJOISEN SK3B

TONTTI RAJA



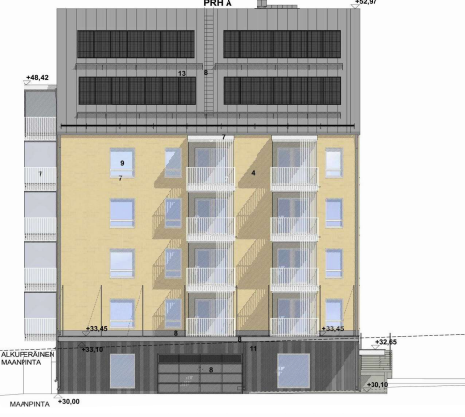
JS ETELÄN SK3B

TONTTI RAJA



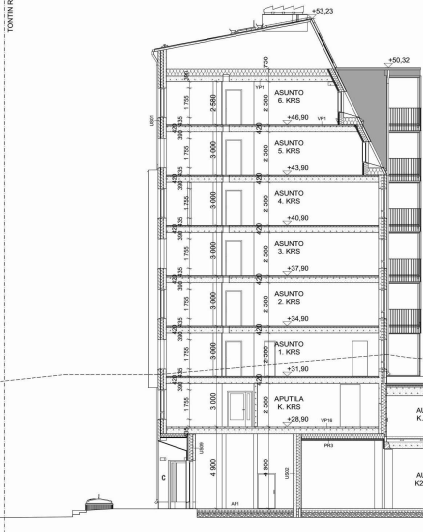
JS FOHJOISEN SK3A

TONTTI RAJA

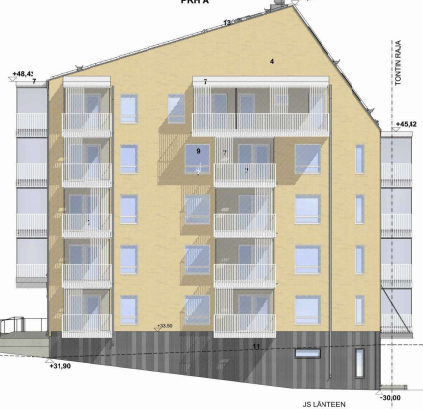


JS ETELÄN SK3A

TONTTI RAJA



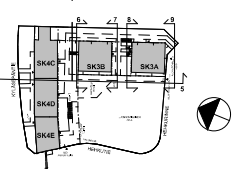
LEIKKAUS 5-5, SK4



SELITYS

- 1A, TILIE: NORMITILIE, HARMA PELLAVAN SÄVY, 10 LUMITYS JA SAAMA TILIEIN SÄVYIN
- 1B, TILIE: SOTURUSAAKATTU, HARMA PELLAVAN SÄVY, 10 LUMITYS JA SAAMA TILIEIN SÄVYIN
- 2A, TILIE: NORMITILIE, HARMA PELLAVAN SÄVY, 10 LUMITYS JA SAAMA TILIEIN SÄVYIN
- 2B, TILIE: SOTURUSAAKATTU, HARMA PELLAVAN SÄVY, 10 LUMITYS JA SAAMA TILIEIN SÄVYIN
- 3A, TILIE: NORMITILIE, HARMA PELLAVAN SÄVY, 10 LUMITYS JA SAAMA TILIEIN SÄVYIN
- 3B, TILIE: SOTURUSAAKATTU, HARMA PELLAVAN SÄVY, 10 LUMITYS JA SAAMA TILIEIN SÄVYIN
- 4, TILIE: HARMA PELLAVAN SÄVY, 10 LUMITYS JA SAAMA TILIEIN SÄVYIN
- 5, TILIE: HARMA PELLAVAN SÄVY, 10 LUMITYS JA SAAMA TILIEIN SÄVYIN
- 6A, TILIE: NORMITILIE, HARMA PELLAVAN SÄVY, 10 LUMITYS JA SAAMA TILIEIN SÄVYIN
- 6B, TILIE: SOTURUSAAKATTU, HARMA PELLAVAN SÄVY, 10 LUMITYS JA SAAMA TILIEIN SÄVYIN
- 7, METALLI VALOKORIN
- 8, METALLI HARMAA
- 9, KIRKAS LASI
- 10, SIVELTY, HARMA PELLAVAN SÄVY, 10 LUMITYS JA SAAMA TILIEIN SÄVYIN
- 11, UPEITTEU, BETONE, HARMA PELLAVAN SÄVY
- 12, PUUVIEROKOUS
- 13, KOROSTAMATTU, PUUVIEROKOUS
- 14, KALATTU, BETONE, HARMA PELLAVAN SÄVY
- 15, KALATTU, BETONE, VALOKORIN
- 16, HARMA PELLAVAN SÄVY, 10 LUMITYS JA SAAMA TILIEIN SÄVYIN
- 17, METALLI TILIEIN SÄVYIN

As Oy Espoon Hehkurinne 2A
Hehkurinne 2A
SK4 SK3



Arkkitehti: Heikki Mäkelä
Suunnittelusta: Heikki Mäkelä
Kuvataiteilija: Heikki Mäkelä

RATU:		45262124		
Projektin nimi:	SK4 B	Tontti:	Hehkurinne 2A	
20.06.2023	20.02.2023			
LUOVUTUSSEKSI:		LUOVUTUS:		
As Oy Espoon Hehkurinne 2A ja 2C		HEIKKI MÄKELÄ	JS: POIKASLEIKKI	1:100
2023/01/04			ETELÄN JA LÄNTEEN	
02/01/2023			LEIKKAUS SK4	
TEHDAS OY	Arkkitehti:	Heikki Mäkelä	Proj. nro:	45262124
	Kuvataiteilija:	Heikki Mäkelä	AR:	100421
	Suunnittelusta:	Heikki Mäkelä	LIBE 2.3	
	Kuvataiteilija:	Heikki Mäkelä		
	Proj. nro:	45262124		
	26.11.2023			



TENGBOM OY

Salomonkatu 17 A 00100 HELSINKI
Tel +358 291 705 880 www.tengbom.fi

1084-01 Espoon Hehkurinne 2 A ja 2 C
NÄKYMÄ SISÄPIHALTA



TENGBOM OY

Salomonkatu 17 A 00100 HELSINKI
Tel +358 291 705 880 www.tengbom.fi

1084-01 Espoon Hehkurinne 2 A ja 2 C
Katunäkymä Kyläsepäntieltä

RAKENNUSKOHTAINEN KERROSALALASKELMA, As Oy Hehkurinne 2 A ja 2 C, KORTTELI 26212, tontti 1, SK3-SK4

RAKENNUSOIKEUS

- Tontilla on rakennusoikeutta 6822 kem²
- Asuinrakennusoikeudesta saa käyttää työ- ja liiketilojen rakentamiseen 10 %.

Rakennusoikeuden lisäksi saa rakentaa:

- kunkin tontin toteutuvasta kerrosalasta enintään 20 % asumista palvelevia asunnon ulkopuolisia asunto- tai rakennuskohtaisia aputiloja, mukaan lukien harrastus- ja saunatilat sekä palveluteiset.
- kaikissa kerroksissa porrashuoneen 20 k-m² ylittävää tilaa, mikäli se lisää viihtyisyyttä ja mikäli kukin kerrostasanne saa riittävästi luonnonvaloa.
- alueen sähköjakelun vaatimat muuntamotilat. Tilat tulee sijoittaa kiinteistöihin maan tasoon siten, että niihin voidaan taata helppo pääsy.
- alueen sähköjakelun vaatimat kiinteistökohtaiset tilat pysäköinti- ja varastotilojen yhteyteen.
- liikennemelun puolelle lasiseinisiä erkkereitä. Yhden erkkerin koko saa olla korkeintaan 3 k-m².

-lasitettuja terasseja ja viherhuoneita korkeintaan 5% toteutuvasta kerrosalasta.

-pysäköintitilat.

-saunatiloja ja teknisiä tiloja saa kerrosluvun estämättä toteuttaa ylimmän asuinkerroksen yläpuolelle, kuitenkin enintään 1/3 rakennuksen suurimman kerroksen pinta-alasta. Tilat tulee sovittaa vinoon kattomuotoon.

-ulkoseinän paksuuden 250 mm ylittävän osan

-alle 1600 mm korkeita tiloja ei lasketa kerrosalaan

- ASUMISTA PALVELEVIAASUNNON ULKOPUOLISIA APUTILOJA (F) ON 14,8 % RAKENNUKSEN TOTEUTUVASTA KERROSALASTA.

- PORRASHUONEIDEN IKKUNA-PINTA-ALA YLITTÄÄ 10 % KUNKIN PORRASTASANTEEN LATTIAPINTA-ALASTA

- LASITETTUIJEN TERASSIEN PINTA-ALA ON 54,6 M² ELI 0,6% TOTEUTETTAVASTA KERROSALASTA

Yhtenäiset käytännöt

Tunniste

Asuinkeuhkoston pinta-alataulukko 115 08

Hankkeen osoite ja rakennus:

Tekijä (rakennussuunnittelija) ja päivämäärä:

Pinta-alataulukko täytetään rakennuskohtaisesti eritellen pääkäyttötarkoituksen mukainen kerrosala, asemakaavan sallima lisäkerrosala ja MRL 115 §:n sallima lisäkerrosala (huom. ei koske ennen vuotta 2000 hyväksytyjä kaavoja*).

Taulukko rätätöidään asemakaavan pääkäyttötarkoituksen mukaisen (A-C) ja asemakaavan sallimien lisäkerrosaloiden mukaisiksi (E-G). Sarakkeet A-C ja E-G nimetään sanataarkasti asemakaavaa siteeraten.

Kohdat H-K käsittävät MRL:n muutoksen 812 / 2017 115 §:n mukaisen rakennusoikeuden lisäksi sallittavan kerrosalan.

Taulukon yhteyteen liitetään kerrosalakaaviot kaikista erilaisista kerroksista, kellarista ja ullakosta käyttötarkoituksineen taulukon värisävvyä käyttäen.

	Pääkäyttötarkoituksen mukainen kerrosala (kem2)			Lisäkerrosala (kem2)							Kerrosala yht.	Kokonaisala yht.			
	A	B	C	Asemakaavan sallima (E, F, G)			MRL 115 §:n sallima (H, I, J, K) (vain 1.1.2000 jälkeen hyväksytyt kaavat*)								
	ASUNTO kem2	LIIKETILA kem2	PRH kem2	Rakennus- oikeudellinen kem2 yhteensä (A+B+C)	PRH sallittu lisä kem2	Tekniset ja muut aputilat kem2	Erkkeri kem2	US yli 250 mm, VS yli 200 mm	VSS kem2	Talotekn. kuilut ja hormit kem2	Yleis. til. avaut. tekn. tila kem2	Lisäkerrosala yht. (E - K)	Kerrosala yhteensä kem2	Muu ala (AH, kellari, h<1600 mm) m2	Kokonaisala yhteensä m2
K/K2, +24			60	60	78	191		52	186		37	543	603	1096	1699
1.KRS/K1 23,80-+30	220		60	280	51	579	2	56		3		691	971	1342	2313
1./2 KRS	1152		100	1252	136	182	5	79		16		418	1670		1670
2./3. KRS	1393		100	1493	72		5	79		20		177	1670		1670
3./4. KRS	1385		100	1485	72		5	86		20		184	1670		1670
4./5. KRS	1206		100	1306	74		3	96		19	99	291	1597		1597
5. KRS	682		80	762	80	69		93		11	214	465	1227	41	1268
6. KRS	159		20	179	13			34		3	69	118	297		297
				0								0	0		0
				0								0	0		0
YHTEENSÄ	6196	0	620	6816	577	1020	20	576	186	93	417	2888	9704	2480	12184

Asemakaavan sallima rakennusoikeus

6827

Erutus

11

Selitteet

- A: Asuntokerrosala (ei sisällä porrashuoneita, hormeja, huoneistoa rajaava seinä yli 200 mm eikä US yli 250 mm)
 B: Liiketila
 C: Pääkäyttötarkoitukseen kaavan mukaisesti
 D: Yhteensä A+B+C Rakennusoikeudellinen kerrosala (vrt. Lupapiste, Trimble) = Pääkäyttötarkoituksen mukainen kerrosala
 E: Kaavan sallimin ehdoin
 F: Kaavan sallimin ehdoin
 G: Asemakaavan sallima lisäkerrosala
 H: Seinänpaksuuden (ulkoseinä yli 250 mm ja huoneistoa rajaava väliseinä yli 200 mm) ylittävän osan kerrosala
 I: Väestösuojan kerrosala
 J: Taloteknisten järjestelmien edellyttämien kuilujen ja hormien kerrosala
 K: Yleisiin tiloihin avautuvan teknisen tilan kerrosala

L: Yhteensä E-K

M: Rakennuksen kerrosala yhteensä

N: Muu kuin kerrosalaan laskettava kokonaisala (esim. autohalli)

O: Rakennuksen kokonaisala yhteensä

*) Siirtymäsäännöksestä (MRL 217 §) johtuen, MRL 115 §:n mukaiset kerrosalan ylitykset eivät koske ennen vuotta 2000 hyväksytyjä asemakaavoja.



TENGBOM OY

Salomonkatu 17 A 00100 HELSINKI
 Tel +358 291 705 880 www.tengbom.fi

1084-01 Espoon Hehkurinne 2 A ja 2 C
 1084-01 Kerrosalalaskelma SK3-SK4

30.11.2022

RAKENNUSKOHTAINEN KERROSALALASKELMA, As Oy Hehkurinne 2 A, KORTTELI 26212, tontti 1, PRH A

RAKENNUSOIKEUS

- Tontilla on rakennusoikeutta 6822 kem²
- Asuinrakennusoikeudesta saa käyttää työ- ja liiketilojen rakentamiseen 10 %.

Rakennusoikeuden lisäksi saa rakentaa:

- kunkin tontin toteutuvasta kerrosalasta enintään 20 % asumista palvelevia asunnon ulkopuolisia asunto- tai rakennuskohtaisia aputiloja, mukaan lukien harrastus- ja saunatilat sekä palveluteiset.
- kaikissa kerroksissa porsahuoneen 20 k-m² ylittävää tilaa, mikäli se lisää viihtyisyyttä ja mikäli kukin kerrostasanne saa riittävästi luonnonvaloa.
- alueen sähköjakelun vaatimat muuntamoilat. Tilat tulee sijoittaa kiinteistöihin maan tasoon siten, että niihin voidaan taata helppo pääsy.
- alueen sähköjakelun vaatimat kiinteistökohtaiset tilat pysäköinti- ja varastotilojen yhteyteen.
- liikennemelun puolelle lasiseinisiä erkkereitä. Yhden erkkerin koko saa olla korkeintaan 3 k-m².

- lasitettuja terasseja ja viherhuoneita korkeintaan 5% toteutuvasta kerrosalasta.
- pysäköintitilat.
- saunatiloja ja teknisiä tiloja saa kerrosluvun estämättä toteuttaa ylimmän asuinkerroksen yläpuolelle, kuitenkin enintään 1/3 rakennuksen suurimman kerroksen pinta-alasta. Tilat tulee sovittaa vinoon kattomuotoon.
- ulkoseinän paksuuden 250 mm ylittävän osan
- alle 1600 mm korkeita tiloja ei lasketa kerrosalaan

- ASUMISTA PALVELEVIA ASUNNON ULKOPUOLISIA APUTILOJA (F) ON 9,3 % RAKENNUKSEN TOTEUTUVASTA KERROSALASTA.
- PORRASHUONEIDEN IKKUNA-PINTA-ALA YLITTÄÄ 10 % KUNKIN PORRASTASANTEEN LATTIAPINTA-ALASTA
- LASITETTUIJEN TERASSIEN PINTA-ALA ON 0 M²

Yhtenäiset käytännöt

Tunniste

Asuinkerrostalon pinta-alataulukko 115 08

Hankkeen osoite ja rakennus:

Tekijä (rakennussuunnittelija) ja päivämäärä:

Pinta-alataulukko täytetään rakennuskohtaisesti eritellen pääkäyttötarkoituksen mukainen kerrosala, asemakaavan sallima lisäkerrosala ja MRL 115 §:n sallima lisäkerrosala (huom. ei koske ennen vuotta 2000 hyväksytyjä kaavoja*).

Taulukko räätälöidään asemakaavan pääkäyttötarkoituksen mukaisen (A-C) ja asemakaavan sallimien lisärakennusoikeuksien mukaiseksi (E-G). Sarakkeet A-C ja E-G nimetään sanatarvasti asemakaavaa siteerater

Kohdat H-K käsittävät MRL:n muutoksen 812 / 2017 115 §:n mukaisen rakennusoikeuden lisäksi sallittavan kerrosalan.

Taulukon yhteyteen liitetään kerrosalakaaviot kaikista erilaisista kerroksista, kellarista ja ullakosta käyttötarkoituksineen taulukon värisävvyä käyttäen

	Pääkäyttötarkoituksen mukainen kerrosala (kem2)			Lisäkerrosala (kem2)							Kerrosala yht.	Kokonaisala yht.			
	A	B	C	Asemakaavan sallima (E, F, G)			MRL 115 §:n sallima (H, I, J, K) (vain 1.1.2000 jälkeen hyväksytyt kaavat*)								
	ASUNTO kem2	LIIKETILA kem2	PRH kem2	Rakennusoikeudellinen kem2 yhteensä (A+B+C)	PRH sallittu lisä kem2	Tekniset ja muut aputilat kem2	Erkkeri kem2	US yli 250 mm, VS yli 200 mm	VSS kem2	Talotekn. kuulut ja hormit kem2	Yleis. til. avaut. tekn. tila kem2	Lisäkerrosala yht. (E - K)	Kerrosala yhteensä kem2	Muu ala (Kellari, h<1600 mm) m2	Kokonaisala yhteensä m2
K, +29,80								0				0	0	60	60
1. kerros	248		20	268	28	38		18		3		86	354		354
2. kerros	297		20	317	16			18		4		38	354		354
3. kerros	297		20	317	16			18		4		38	354		354
4. kerros	297		20	317	16			18		4		38	354		354
5. kerros	137		20	157	27	69		18		2	58	174	331	24	355
				0				0				0	0		0
				0				0				0	0		0
				0				0				0	0		0
				0				0				0	0		0
				0				0				0	0		0
YHTEENSÄ	1274	0	100	1374	102	106	0	91	0	17	58	373	1747	84	1831

Asemakaavan sallima rakennusoikeus (koko tontille)

6827

Erutus (koko tontin sallittu rakennusoikeus - yksittäisen rakennuksen toteutunut pääkäyttötarkoituksen mukainen kerrosala)

5453

Tilavuus SK3A: 5494 m³

- Selitteet
- A: Asuntokerrosala (ei sisällä porrashuoneita, hormoneja, huoneistoa rajaava seinä yli 200 mm eikä US yli 250 mm)
 - B: Liiketila
 - C: Pääkäyttötarkoitukseen kaavan mukaisesti
 - D: Yhteensä A+B+C Rakennusoikeudellinen kerrosala (vrt. Lupapiste, Trimble) = Pääkäyttötarkoituksen mukainen kerrosala
 - E: Kaavan sallimien ehdoin
 - F: Kaavan sallimien ehdoin
 - G: Asemakaavan sallima lisäkerrosala
 - H: Seinänpaksuuden (ulkoseinä yli 250 mm ja huoneistoa rajaava väliseinä yli 200 mm) ylittävän osan kerrosala
 - I: Väestönsuojan kerrosala
 - J: Taloteknisten järjestelmien edellyttämien kuilujen ja hormien kerrosala
 - K: Yleisiin tiloihin avautuvan teknisen tilan kerrosala

- L: Yhteensä E-K
- M: Rakennuksen kerrosala yhteensä
- N: Muu kuin kerrosalaan laskettava kokonaisala (esim. autohalli)
- O: Rakennuksen kokonaisala yhteensä
- *) Siirtymäsäännöksestä (MRL 217 §) johtuen, MRL 115 §:n mukaiset kerrosalan ylitykset eivät koske ennen vuotta 2000 hyväksytyjä asemakaavoja.



TENGBOM OY

Salomonkatu 17 A 00100 HELSINKI
Tel +358 291 705 880 www.tengbom.fi

1084-01 Espoon Hehkurinne 2 A ja 2 C
1084-01 SK3A Kerrosalalaskelma

30.11.2022

RAKENNUSKOHTAINEN KERROSALALASKELMA, As Oy Hehkurinne 2 A, KORTTELI 26212, tontti 1, PRH B

RAKENNUSOIKEUS

- Tontilla on rakennusoikeutta 6822 kem²
- Asuinrakennusoikeudesta saa käyttää työ- ja liiketilojen rakentamiseen 10 %.

Rakennusoikeuden lisäksi saa rakentaa:

- kunkin tontin toteutuvasta kerrosalasta enintään 20 % asumista palvelevia asunnon ulkopuolisia asunto- tai rakennuskohtaisia aputiloja, mukaan lukien harrastus- ja saunatilat sekä palveluteiset.
- kaikissa kerroksissa porsahuoneen 20 k-m² ylittävää tilaa, mikäli se lisää viihtyisyyttä ja mikäli kukin kerrostasanne saa riittävästi luonnonvaloa.
- alueen sähköjaka- luvun vaatimat muuntamoitilat. Tilat tulee sijoittaa kiinteistöihin maan tasoon siten, että niihin voidaan taata helppo pääsy.
- alueen sähköjaka- luvun vaatimat kiinteistökohtaiset tilat pysäköinti- ja varastotilojen yhteyteen.
- liikennemelun puolelle lasiseinäisiä erkkereitä. Yhden erkkerin koko saa olla korkeintaan 3 k-m².

-lasitettuja terasseja ja viherhuoneita korkeintaan 5% toteutuvasta kerrosalasta.

-pysäköintitilat.

-saunatiloja ja teknisiä tiloja saa kerrosluvun estämättä toteuttaa ylimmän asuin-kerroksen yläpuolelle, kuitenkin enintään 1/3 rakennuksen suurimman kerroksen pinta-alasta. Tilat tulee sovittaa vinoon kattomuotoon.

-ulkoseinän paksuuden 250 mm ylittävän osan

-alle 1600 mm korkeita tiloja ei lasketa kerrosalaan

- ASUMISTA PALVELEVIA ASUNNON ULKOPUOLISIA APUTILOJA (F) ON 7,4 % RAKENNUKSEN TOTEUTUVASTA KERROSALASTA.

- PORRASHUONEIDEN IKKUNA-PINTA-ALA YLITTÄÄ 10 % KUNKIN PORRASTASANTEEN LATTIAPINTA-ALASTA

- LASITETTUIJEN TERASSIEN PINTA-ALA ON 0 M²

TOPTEN –rakennusvalvonnat

www.pksrava.fi

Yhtenäiset käytännöt

Vahvistuspvm

20.8.2021

Sivu 1(1)

Muutos

C

Tunniste

Asuin-kerrostalon pinta-alataulukko 115 08

Hankkeen osoite ja rakennus:

Tekijä (rakennussuunnittelija) ja päivämäärä:

Pinta-alataulukko täytetään rakennuskohtaisesti eritellen pääkäyttötarkoituksen mukainen kerrosala, asemakaavan sallima lisäkerrosala ja MRL 115 §:n sallima lisäkerrosala (huom. ei koske ennen vuotta 2000 hyväksytyjä kaavoja*).

Taulukko rätälöidään asemakaavan pääkäyttötarkoituksen mukaisen (A-C) ja asemakaavan sallimien lisäkerrosalakohtaisien mukaiseksi (E-G). Sarakkeet A-C ja E-G nimetään sanatarasti asemakaavaa siteeraten

Kohdat H-K käsittävät MRL:n muutoksen 812 / 2017 115 §:n mukaisen rakennusoikeuden lisäksi sallittavan kerrosalan.

Taulukon yhteyteen liitetään kerrosalakaaviot kaikista erillisistä kerroksista, kellarista ja ullakosta käyttötarkoituksineen taulukon värisävvyä käyttäen

	Pääkäyttötarkoituksen mukainen kerrosala (kem2)			Lisäkerrosala (kem2)							Kerrosala yht.	Kokonaisala yht.			
	A	B	C	Asemakaavan sallima (E, F, G)			MRL 115 §:n sallima (H, I, J, K) (vain 1.1.2000 jälkeeseen hyväksytyt kaavat*)								
	ASUNTO kem2	LIIKETILA kem2	PRH kem2	Rakennus- oikeudellinen kem2 yhteensä (A+B+C)	PRH sallittu lisä kem2	Tekniset ja muut aputilat kem2	Erkkeri kem2	US yli 250 mm, VS yli 200 mm	VSS kem2	Talotekn. kuulut ja hormit kem2	Yleis. til. avaut. tekn. tila kem2	Lisäkerrosala yht. (E - K)	Kerrosala yhteensä kem2	Muu ala (Kellari, h<1600 mm) m2	Kokonaisala yhteensä m2
K1, +24,05+24,36															
1. kerros	236		20	256	41	37		18		3		99	354		74
2. kerros	297		20	317	16			18		4		37	354		354
3. kerros	297		20	317	16			18		4		37	354		354
4. kerros	297		20	317	16			18		4		37	354		354
5. kerros	137		20	157	27			18		2	89	136	293	17	310
				0								0	0		0
				0								0	0		0
				0								0	0		0
				0								0	0		0
				0								0	0		0
YHTEENSÄ	1263	0	100	1363	115	37	0	90	0	15	89	346	1710	91	1801

Asemakaavan sallima rakennusoikeus (koko tontille)

6827

Erotus (koko tontin sallittu rakennusoikeus - yksittäisen rakennuksen toteutunut pääkäyttötarkoituksen mukainen kerrosala)

5464

Tilavuus SK3B: 5404 m³

Selitteet

- A: Asuntokerrosala (ei sisällä porrashuoneita, hormoneja, huoneistoa rajaava seinä yli 200 mm eikä US yli 250 mm)
- B: Liiketila
- C: Pääkäyttötarkoitukseen kaavan mukaisesti
- D: Yhteensä A+B+C Rakennusoikeudellinen kerrosala (vrt. Lupapiste, Trimble) = Pääkäyttötarkoituksen mukainen kerrosala
- E: Kaavan sallimien ehtojen
- F: Kaavan sallimien ehtojen
- G: Asemakaavan sallima lisäkerrosala
- H: Seinänpaksuuden (ulkoseinän yli 250 mm ja huoneistoa rajaava väliseinä yli 200 mm) ylittävän osan kerrosala
- I: Väestönsuojan kerrosala
- J: Taloteknisten järjestelmien edellyttämien kuulujen ja hormien kerrosala
- K: Yleisiin tiloihin avautuvan teknisen tilan kerrosala

L: Yhteensä E-K

M: Rakennuksen kerrosala yhteensä

N: Muu kuin kerrosalaan laskettava kokonaisala (esim. autohalli)

O: Rakennuksen kokonaisala yhteensä

*) Siirtymäsäännöksestä (MRL 217 §) johtuen, MRL 115 §:n mukaiset kerrosalan ylitykset eivät koske ennen vuotta 2000 hyväksytyjä asemakaavoja.



TENGBOM OY

Salomonkatu 17 A 00100 HELSINKI
Tel +358 291 705 880 www.tengbom.fi

1084-01 Espoon Hehkurinne 2 A ja 2 C
1084-01 SK3B Kerrosalalaskelma

30.11.2022

RAKENNUSKOHTAINEN KERROSALALASKELMA, As Oy Hehkurinne 2 C, KORTTELI 26212, tontti 1

RAKENNUSOIKEUS

- Tontilla on rakennusoikeutta 6822 kem²
- Asuinrakennusoikeudesta saa käyttää työ- ja liiketilojen rakentamiseen 10 %.

Rakennusoikeuden lisäksi saa rakentaa:

- kunkin tontin toteutuvasta kerrosalasta enintään 20 % asumista palvelevia asunnon ulkopuolisia asunto- tai rakennuskohtaisia aputiloja, mukaan lukien harrastus- ja saunatilat sekä palveluteiset.
- kaikissa kerroksissa porrashuoneen 20 k-m² ylittävää tilaa, mikäli se lisää viihtyisyyttä ja mikäli kukin kerrostasanne saa riittävästi luonnonvaloa.
- alueen sähköjakelun vaatimat muuntamoitilat. Tilat tulee sijoittaa kiinteistöihin maan tasoon siten, että niihin voidaan taata helppo pääsy.
- alueen sähköjakelun vaatimat kiinteistökohtaiset tilat pysäköinti- ja varastotilojen yhteyteen.
- liikennemelun puolelle lasiseinäisiä erkkereitä. Yhden erkkerin koko saa olla korkeintaan 3 k-m².

-lasitettuja terasseja ja viherhuoneita korkeintaan 5% toteutuvasta kerrosalasta.

-pysäköintitilat.

-saunatiloja ja teknisiä tiloja saa kerrosluvun estämättä toteuttaa ylimmän asuinkerroksen yläpuolelle, kuitenkin enintään 1/3 rakennuksen suurimman kerroksen pinta-alasta. Tilat tulee sovittaa vinoon kattomuotoon.

-ulkoseinän paksuuden 250 mm ylittävän osan

-alle 1600 mm korkeita tiloja ei lasketa kerrosalaan

- ASUMISTA PALVELEVIA ASUNNON ULKOPUOLISIA APUTILOJA (F) ON 18,4 % RAKENNUKSEN TOTEUTUVASTA KERROSALASTA.

- PORRASHUONEIDEN IKKUNA-PINTA-ALA YLITTÄÄ 10 % KUNKIN PORRASTASANTEEN LATTIAPINTA-ALASTA

- LASITETTUIJEN TERASSIEN PINTA-ALA ON xx M²

TOPTEN –rakennusvalvonnat

www.pksrava.fi

Yhtenäiset käytännöt

Vahvistuspvm

25.4.2019

Sivu 1(1)

Muutos

C

Tunniste

Asuinkeuhastalon pinta-alataulukko 115 08

Hankkeen osoite ja rakennus:

Tekijä (rakennusuunnittelija) ja päivämäärä:

Pinta-alataulukko täytetään rakennuskohtaisesti eritellen pääkäyttötarkoituksen mukainen kerrosala, asemakaavan sallima lisäkerrosala ja MRL 115 §:n sallima lisäkerrosala(huom. ei koske ennen vuotta 2000 hyväksyttyjä kaavoja*).

Taulukko räätälöidään asemakaavan pääkäyttötarkoituksen mukaisen (A-C) ja asemakaavan sallimien lisärakennusoikeuksien mukaiseksi (E-G). Sarakkeet A-C ja E-G nimetään sanatarkesti asemakaavaa siteeraten

Kohdat H-K käsittävät MRL:n muutoksen 812 / 2017 115 §:n mukaisen rakennusoikeuden lisäksi sallittavan kerrosalan.

Taulukon yhteyteen liitetään kerrosalakaaviot kaikista erilaisista kerroksista, kellarista ja ullakosta käyttötarkoituksineen taulukon värisävvyä käyttäen

	Pääkäyttötarkoituksen mukainen kerrosala (kem2)			Lisäkerrosala (kem2)							Kerrosala yht.	Kokonaisala yht.			
	A	B	C	Asemakaavan sallima (E, F, G)			MRL 115 § :n sallima (H, I, J, K) (vain 1.1.2000 jälkeen hyväksytyt kaavat*)								
	ASUNTO kem2	LIIKETILA kem2	PRH kem2	Rakennus- oikeudellinen kem2 yhteensä (A+B+C)	PRH sallittu lisä kem2	Tekniset ja muut aputilat kem2	Erkkeri kem2	US yli 250 mm, VS yli 200 mm	VSS kem2	Talotekn. kuitut ja hormit kem2	Yleis. til. avaut. tekn. tila kem2	Lisäkerrosala yht. (E - K)	Kerrosala yhteensä kem2	Muu ala (Kellari, h<1600 mm) m2	Kokonaisala yhteensä m2
K/K2, +24			60	60	78	191		52	186		37	543	603		603
1. KRS/K1 +28,90	220		60	280	51	579	2	44		3		678	958		958
1./2. KRS +31,90	668		60	728	68	107	5	43		11		233	962		962
2./3. KRS 34,90	800		60	860	41		5	43		13		102	962		962
3./4. KRS 37,90	793		60	853	41		5	50		13		109	961		961
4./5. KRS +40,90	613		60	673	42		3	60		11	99	215	889		889
5. KRS +43,90	408		40	448	26			57		7	67	156	604		604
6. KRS 46,90	159		20	179	13			34		3	69	118	297		297
			0	0				0				0	0		0
			0	0				0				0	0		0
			0	0				0				0	0		0
			0	0				0				0	0		0
YHTEENSÄ	3660	0	420	4080	361	877	20	383	186	60	270	2155	6234	0	6234

Asemakaavan sallima rakennusoikeus (koko tontille)

6827

Erotus (koko tontin sallittu rakennusoikeus - yksittäisen rakennuksen toteutunut pääkäyttötarkoituksen mukainen kerrosala)

2747

Tilavuus SK4: 26526 m³

Selitteet

- A: Asuntokerrosala (ei sisällä porrashuoneita, hormoneja, huoneistoa rajaava seinä yli 200 mm eikä US yli 250 mm)
- B: Liiketila
- C: Pääkäyttötarkoitukseen kaavan mukaisesti
- D: Yhteensä A+B+C Rakennusoikeudellinen kerrosala (vrt. Lupapiste, Trimble) = Pääkäyttötarkoituksen mukainen kerrosala
- E: Kaavan sallimien ehtojen
- F: Kaavan sallimien ehtojen
- G: Asemakaavan sallima lisäkerrosala
- H: Seinänpaksuuden (ulkoseinän yli 250 mm ja huoneistoa rajaava väliseinä yli 200 mm) ylittävän osan kerrosala
- I: Väestönsuojan kerrosala
- J: Taloteknisten järjestelmien edellyttämien kiuilujen ja hormien kerrosala
- K: Yleisiin tiloihin avautuvan teknisen tilan kerrosala

L: Yhteensä E-K

M: Rakennuksen kerrosala yhteensä

N: Muu kuin kerrosalaan laskettava kokonaisala (esim. autohalli)

O: Rakennuksen kokonaisala yhteensä

*) Siirtymäsäännöksestä (MRL 217 §) johtuen, MRL 115 §:n mukaiset kerrosalan ylitykset eivät koske ennen vuotta 2000 hyväksyttyjä asemakaavoja.



TENGBOM OY

Salomonkatu 17 A 00100 HELSINKI
Tel +358 291 705 880 www.tengbom.fi

1084-01 Espoon Hehkurinne 2 A ja 2 C
1084-01 SK4 Kerrosalalaskelma

30.11.2022

RAKENUSKOHTAINEN KERROSALALASKELMA, As Oy Hehkurinne2 A ja 2 B, KORTTELI 26212, tontti 1, autohalli

RAKENUSOIKEUS

- Tontilla on rakennusoikeutta 6822 kem²
- Asuinrakennusoikeudesta saa käyttää työ- ja liiketilöiden rakentamiseen 10 %.

Rakennusoikeuden lisäksi saa rakentaa:

- kunkin tontin toteutuvasta kerrosalasta enintään 20 % asumista palvelevia asunnon ulkopuolisia asunto- tai rakennuskohtaisia aputiloja, mukaan lukien harrastus- ja saunatilat sekä palveluteiset.
- kaikissa kerroksissa porrashuoneen 20 k-m² ylittävää tilaa, mikäli se lisää viihtyisyyttä ja mikäli kukin kerrostasanne saa riittävästi luonnonvaloa.
- alueen sähköjakeleen vaatimat muuntamotilat. Tilat tulee sijoittaa kiinteistöihin maan tasoon siten, että niihin voidaan taata helppo pääsy.
- alueen sähköjakeleen vaatimat kiinteistökohtaiset tilat pysäköinti- ja varastotilojen yhteyteen.
- liikennemelun puolelle lasiseinisiä erkkereitä. Yhden erkkerin koko saa olla korkeintaan 3 k-m².

-lasitettuja terasseja ja viherhuoneita korkeintaan 5% toteutuvasta kerrosalasta.

-pysäköintitilat.

-saunatiloja ja teknisiä tiloja saa kerrosluvun estämättä toteuttaa ylimmän asuinkerroksen yläpuolelle, kuitenkin enintään 1/3 rakennuksen suurimman kerroksen pinta-alasta. Tilat tulee sovittaa viinon kattomuotoon.

-ulkoseinän paksuuden 250 mm ylittävän osan

-alle 1600 mm korkeita tiloja ei lasketa kerrosalaan

TOPTEN –rakennusvalvonnat

www.pksrava.fi

Yhtenäiset käytännöt

Vahvistuspvm

20.6.2021

Sivu 1(1)

Muutos

C

Tunniste

Asuin kerrostalon pinta-alataulukko 115 08

Hankkeen osoite ja rakennus:

Tekijä (rakennussuunnittelija) ja päivämäärä:

Pinta-alataulukko täytetään rakennuskohtaisesti eritellen pääkäyttötarkoituksen mukainen kerrosala, asemakaavan sallima lisäkerrosala ja MRL 115 §:n sallima lisäkerrosala(huom. ei koske ennen vuotta 2000 hyväksytyjä kaavoja*).

Taulukko räätälöidään asemakaavan pääkäyttötarkoituksen mukaisen (A-C) ja asemakaavan sallimien lisärakennusoikeuksien mukaiseksi (E-G). Sarakkeet A-C ja E-G nimetään sanatarkesti asemakaavaa siteeraten

Kohdat H-K käsittävät MRL:n muutoksen 812 / 2017 115 §:n mukaisen rakennusoikeuden lisäksi sallittavan kerrosalan.

Taulukon yhteyteen liitetään kerrosalakaaviot kaikista erilaisista kerroksista, kellarista ja ullakosta käyttötarkoituksineen taulukon värisävvyä käyttäen

	Pääkäyttötarkoituksen mukainen kerrosala (kem2)			Lisäkerrosala (kem2)			MRL 115 §:n sallima (H, I, J, K) (vain 1.1.2000 jälkeen hyväksytyt kaavat*)				Kerrosala yht.	Kokonaisala yht.			
	A	B	C	D	E	F	G	H	I	J			K		
	ASUNTO kem2	LIIKETILA kem2	PRH kem2	Rakennus- oikeudellinen kem2 yhteensä (A+B+C)	Pysäköinti kem2	Tekniset ja muut aputilat kem2		US yli 250 mm, VS yli 200 mm	VSS kem2	Talotekn. kuilut ja hormit kem2	Yleis. til. avaut. tekn. tila kem2	Lisäkerrosala yht. (E - K)	Kerrosala yhteensä kem2	Muu ala (Kellari,h<1600 mm) m2	Kokonaisala yhteensä m2
K/K2 +24,00				0	766							766	766	330	1096
K/K1 +28,30+30,00				0	673							673	673	548	1221
				0								0	0	0	0
				0								0	0	0	0
				0								0	0	0	0
				0								0	0	0	0
				0								0	0	0	0
				0								0	0	0	0
				0								0	0	0	0
				0								0	0	0	0
				0								0	0	0	0
				0								0	0	0	0
YHTEENSÄ	0	0	0	0	1439	0	0	0	0	0	0	1439	1439	878	2318

Asemakaavan sallima rakennusoikeus (koko tontille)

6822

Erutus (koko tontin sallittu rakennusoikeus - yksittäisen rakennuksen toteutunut pääkäyttötarkoituksen mukainen kerrosala)

6822

Tilavuus SK3B: 11 460 m³

Selitteet

- A: Asuntokerrosala (ei sisällä porrashuoneita, hormoneja, huoneistoa rajaava seinä yli 200 mm eikä US yli 250 mm)
- B: Liiketila
- C: Pääkäyttötarkoitukseen kaavan mukaisesti
- D: Yhteensä A+B+C Rakennusoikeudellinen kerrosala (vrt. Lupapiste, Trimble) = Pääkäyttötarkoituksen mukainen kerrosala
- E: Kaavan sallimien ehdoin
- F: Kaavan sallimien ehdoin
- G: Asemakaavan sallima lisäkerrosala
- H: Seinänpaksuuden (ulkoseinä yli 250 mm ja huoneistoa rajaava väliseinä yli 200 mm) ylittävän osan kerrosala
- I: Väestönsuojan kerrosala
- J: Taloteknisten järjestelmien edellyttämien kuilujen ja hormien kerrosala



TENGBOM OY

Salomonkatu 17 A 00100 HELSINKI
Tel +358 291 705 880 www.tengbom.fi

1084-01 Espoon Hehkurinne 2 A ja 2 C
1084-01 AH Kerrosalalaskelma

30.11.2022