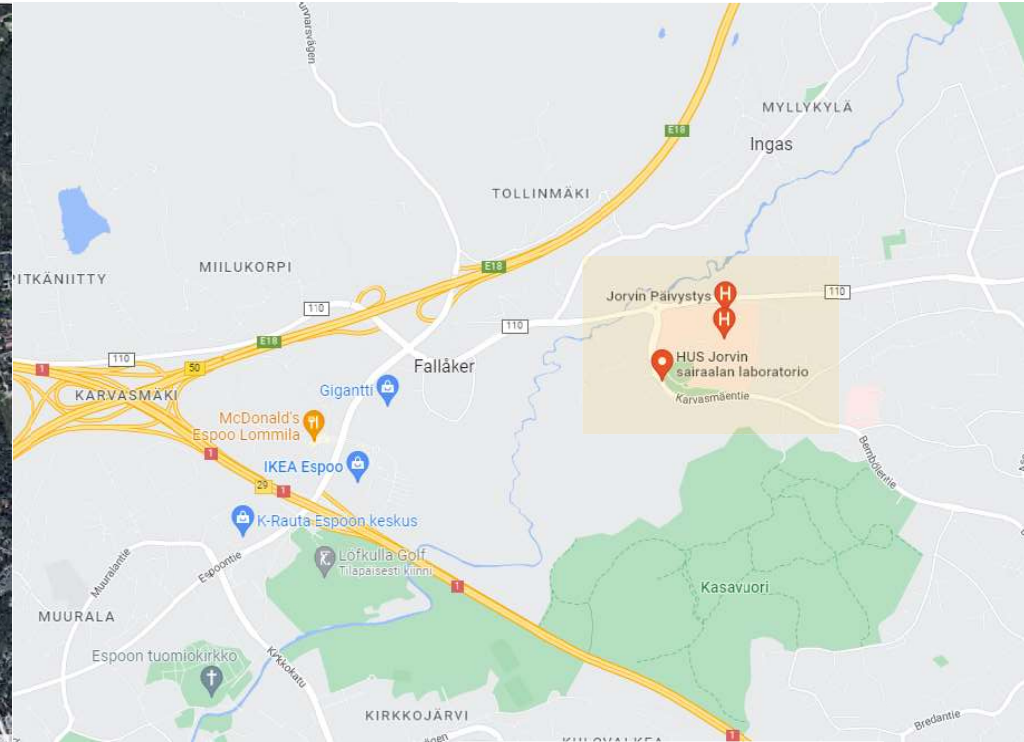


Alueen sijainti



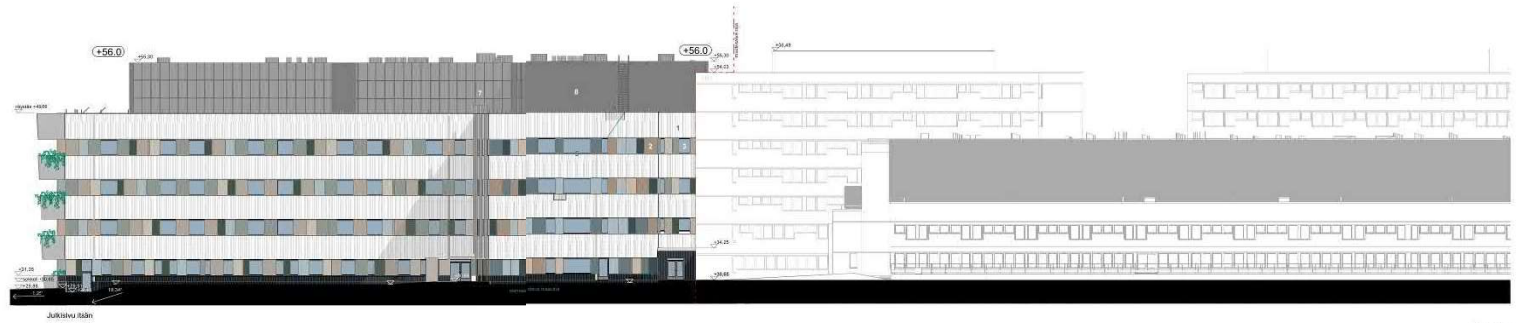
Alue kartalla



Etelään



Pohjoiseen



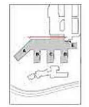
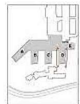
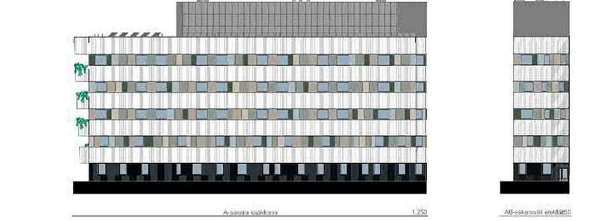
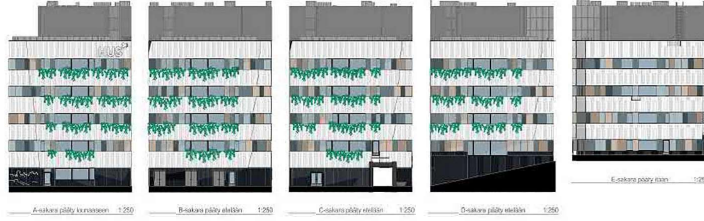
Itään

1. Keraaminen julkisivulankku, epäsäännöllinen pinnan korkeusvaihtelu, valkoinen
2. Taustamaalattu julkisivulasi, eri värejä
3. Lasi
4. Lasi, jossa silkkipainettu graafinen kuviointi (kuviointi suunnitellaan myöhemmin osana taidehankintaa)
5. Ikkunakarmit, pellitykset ja listat tumma hopea, RR 41 / RAL 9007
6. Tummanharmaa läpivärjätty betoni, uritettu
7. Aurinkopaneeli, kehykset mustat
8. Julkisivusäleikkö, tumma hopea RAL 9007

Julkisivut (pääilmansuunnat)



Länteen



Julkisivut (kaikki sivut projektioina)



Ilmakuva koillisesta



Näkymä saapumissuunnasta 1



Näkymä saapumissuunnasta 2



Näkymä sisäänkäynnistä



Näkymä pääaulasta

Hankkeen osoite ja rakennus: Karvasmäentie 8 12740 Espoo

Tekijä (rakennus suunnittelija) ja päivämäärä: Johanna Into 13.1.2023

Pinta-alataulukko täytetään rakennuskohtaisesti eritellen pääkäyttötarkoituksen mukainen kerrosala, asemakaavan sallima lisäkerrosala ja MRL 115 §:n sallima lisäkerrosala (huom. ei koske ennen vuotta 2000 hyväksytyjä kaavoja*).

Taulukko räätilöidään asemakaavan pääkäyttötarkoituksen mukaisen (A-C) ja asemakaavan sallimien lisärakennusoikeuksien mukaiseksi (E-G). Sarakkeet A-C ja E-G nimetään sanatarkasti asemakaavaa siteeraten.

Kohdat H-K käsittävät MRL:n muutoksen 812 / 2017 115 §:n mukaisen rakennusoikeuden lisäksi sallittavan kerrosalan.

Taulukon yhteyteen liitetään kerrosala-kaaviot kaikista erilaisista kerroksista, kellarista ja ullakosta käyttötarkoituksineen taulukon värisävyjä käyttäen.

	Pääkäyttötarkoituksen mukainen kerrosala (kem2)			Lisäkerrosala (kem2)			MRL 115 §:n sallima (H, I, J, K) (vain 1.1.2000 jälkeen hyväksytyt kaavat*)					Kerrosala yht.		Kokonaisala yht.	
	A	B	C	D	E	F	G	H	I	J	K	L	M	N	O
	Pääkäyttötark. muk. kem2	Muu sallittu kem2 (mikä?)	Muu sallittu kem2 (mikä?)	Rakennus- oikeudellinen kem2 yhteensä (A+B+C)	Lisäkerrosala (mikä?)	Lisäkerrosala (mikä?)	Lisäkerrosala (mikä?)	US yli 250 mm, VS yli 200 mm	VSS kem2	Talotekn. kulut ja hormit kem2	Yleis. til. avaut. tekn. tila kem2	Lisäkerrosala yht. (E - K)	Kerrosala yhteensä kem2	Muu ala (esim. kellari, ullakko) m2	Kokonaisala yhteensä m2
T. kerros	0			0				0		0	105,1	105,1	105,1		254,7
0. kerros	6504,8			6504,8				138,1	0	2113,3	2251,4	8756,2		149,6	8756,2
1. kerros	9641,5			9641,5				166,4	130	238,2	534,6	10176,1			10176,1
2. kerros	8403,7			8403,7				216,4	269,9	177,9	664,2	9067,9			9067,9
3. kerros	8025			8025				216,4	389,8	187,4	793,6	8818,6			8818,6
4. kerros	8022,8			8022,8				215,4	371,9	175,8	763,1	8785,9			8785,9
IVKH	0			0				0	0	0	0	0		5198,3	5198,3
YHTEENSÄ	40597,8	0	0	40598	0	0	0	953	0	1162	2998	5112	45710	5348	51058
Asemakaavan sallima rakennusoikeus				150000											

Rakennusoikeudellinen kerrosala (250mm)	
Krs	k-m ²
0	6 504,8
1	9 641,5
2	8 403,7
3	8 025,0
4	8 022,8
	40 597,9 m ²

*rttyjä asemakaavoja.

vat että velvoittavat) sanatarkasti asemakaavaa siteeraten:

LISÄRAKENNUSOIKEUS

Asemakaavaan merkityn rakennusoikeuden lisäksi saa rakentaa:

- maanalaisina tiloina väestönsuojia ja kulku-yhteyksiä
- pysäköintitilat ja -laitokset sekä niihin liittyvät huolto-, varasto-, sisäänkäynti- ja kulkutilat, porras- ja hissiyhteydet
- kiinteistönhoidon tilat sekä jätehuolto-, lastaus-, huolto- ja tekniset tilat
- julkisen liikenteen toimintaan tarvittavat tilat
- alueen sähköjohdon vaatimat muuntamo-tilat
- rakennusten väliset yhdysillat

Nämä tilat eivät mitoilta auto- ja polkupyörä-paikkoja.