



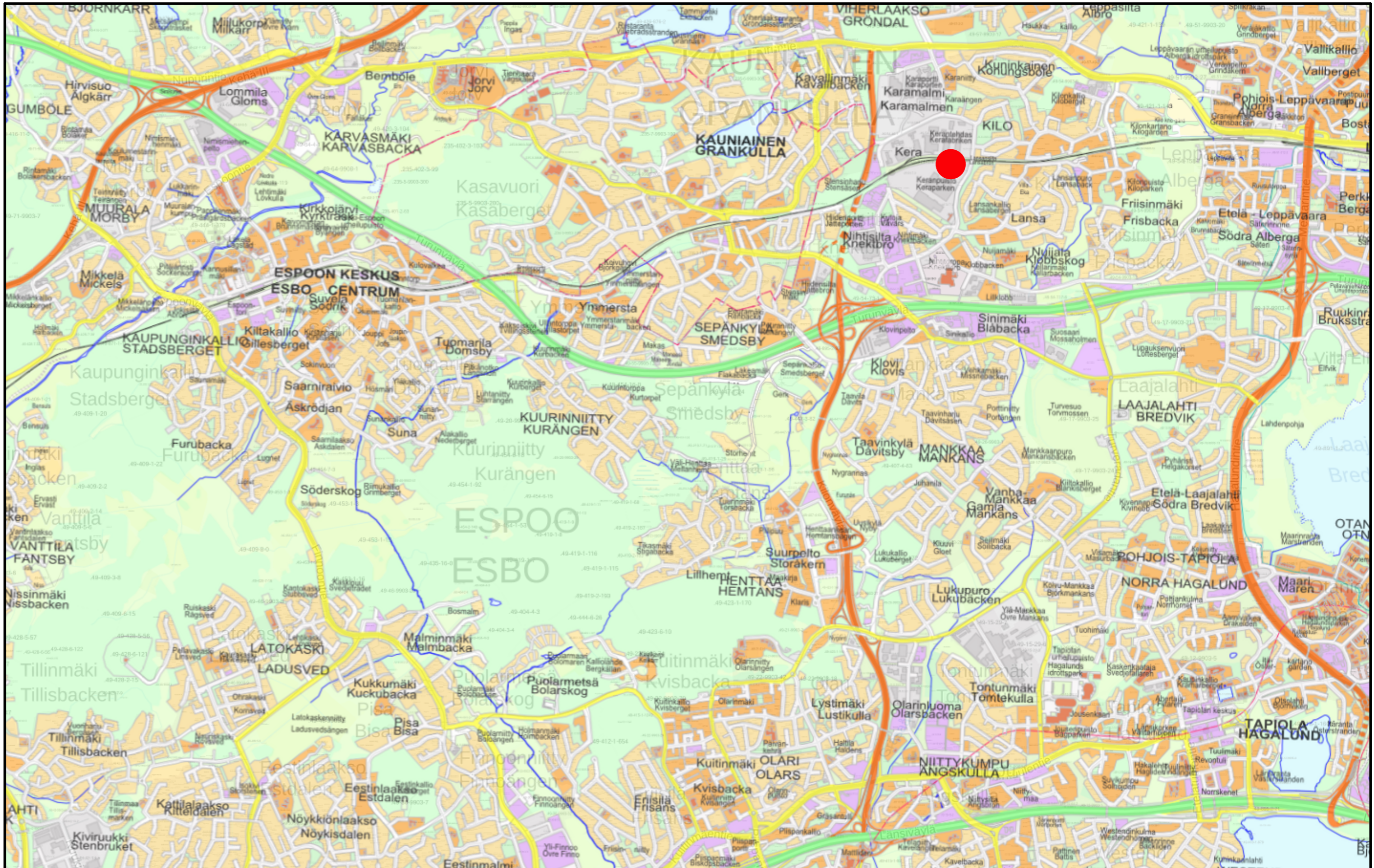
ESITTELYVIHKO RAKENNUSLUPAA VARTEN, 12.12.2023

KERA kortteli 54043, As Oy Espoon Kiisseli

Pohjola Rakennus Oy ARCO ARCHITECTURE COMPANY

HAVAINNEKUVA JUNA-ASEMALTA PÄIN

27.11.2023



 HANKEEN SIJAINTI KARTALLA

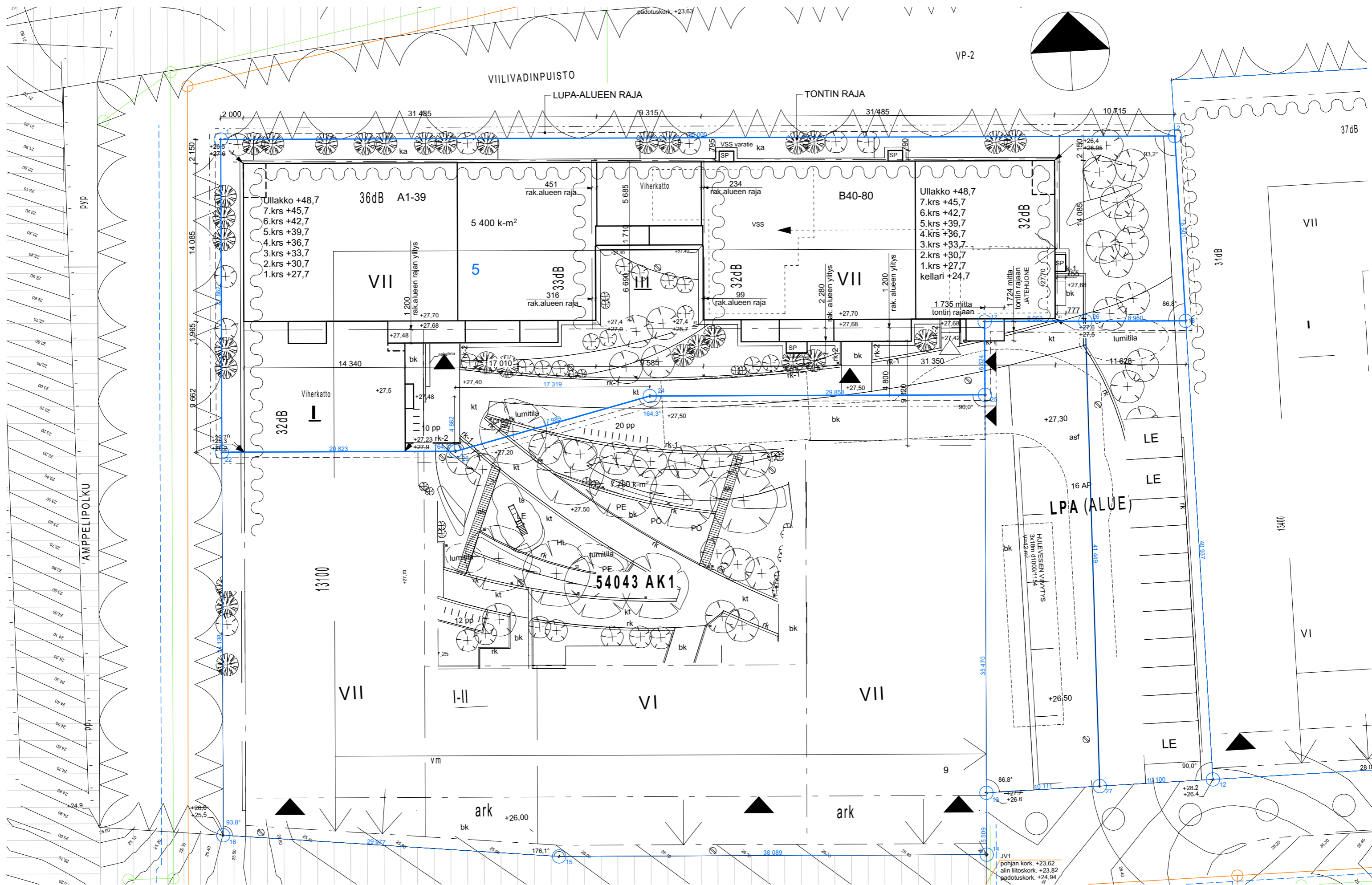
KERA kortteli 54043, As Oy Espoon Kiisseli

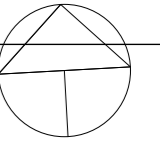
Pohjola Rakennus Oy

ARCO ARCHITECTURE COMPANY

SIJAINTIKARTTA

27.11.2023

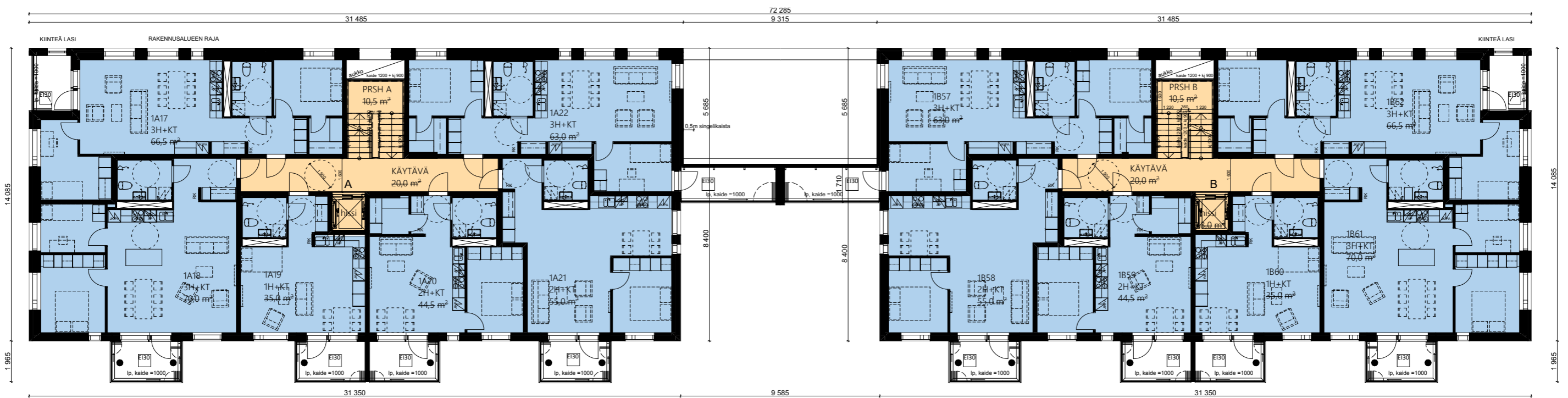




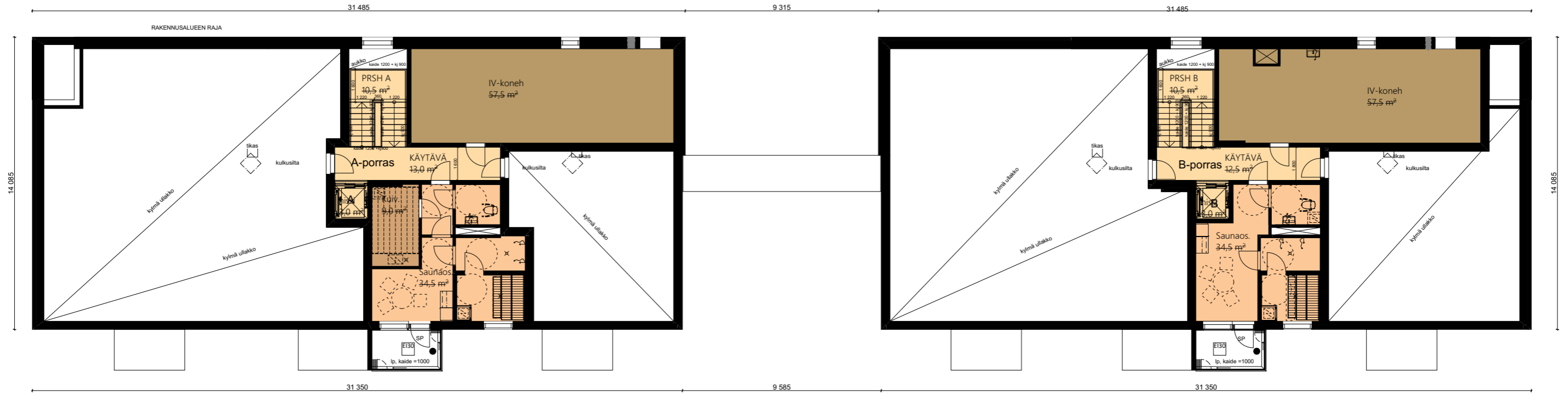
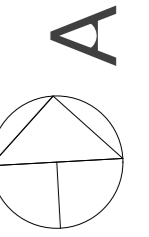
1. KERROS



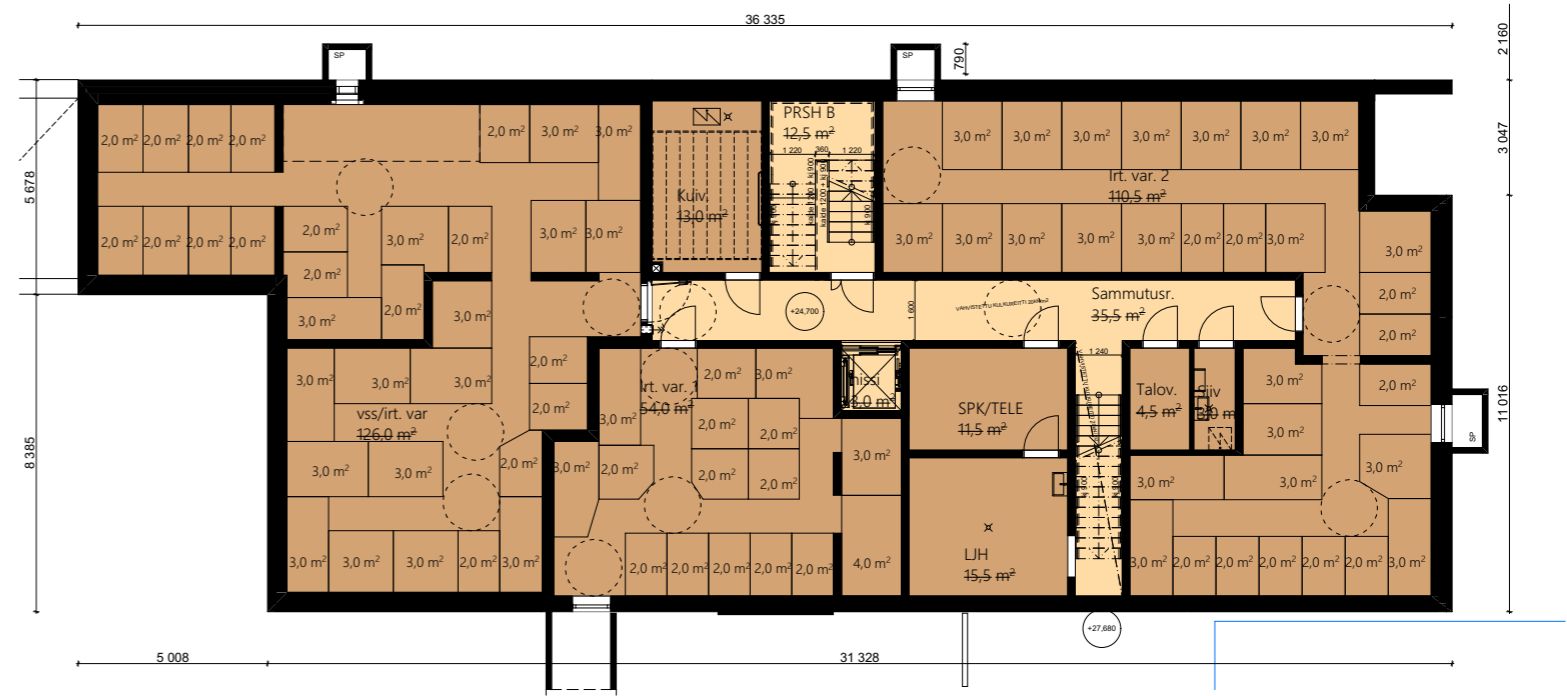
2.-3. KERROS



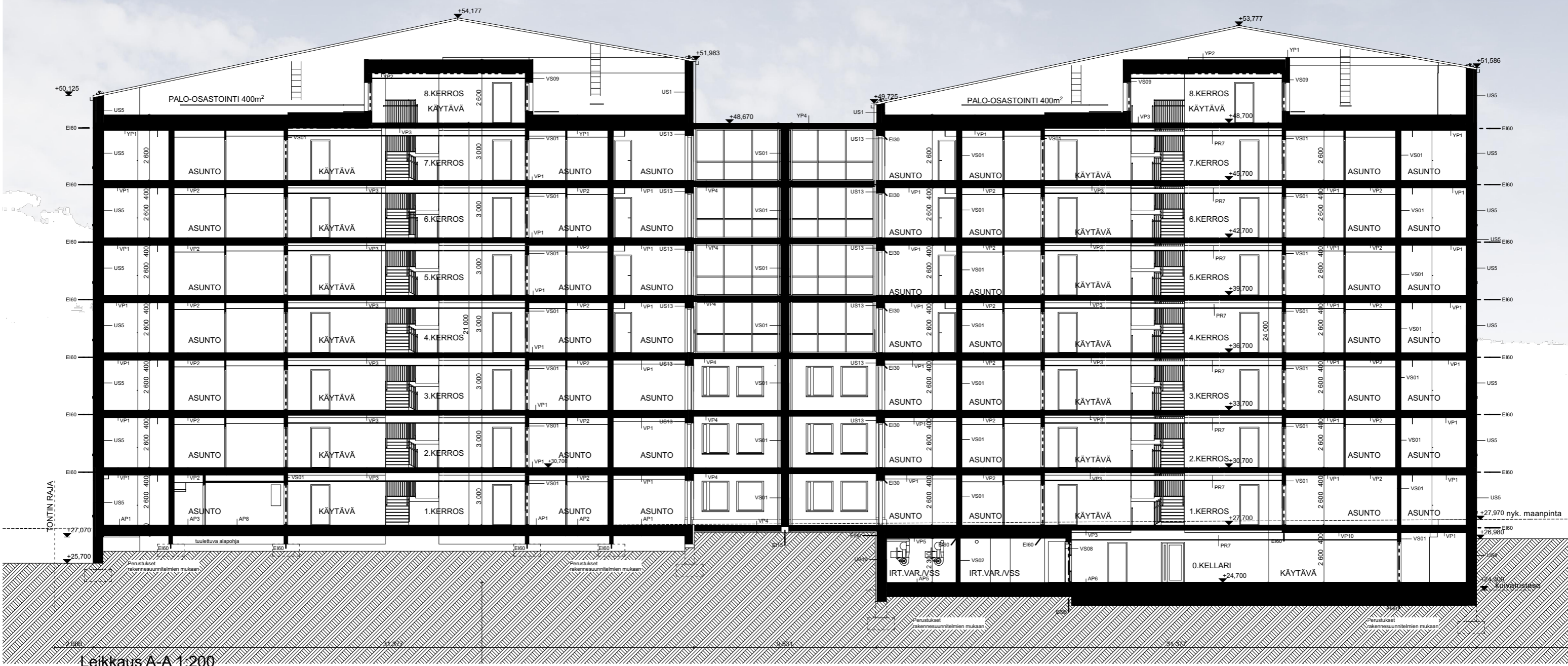
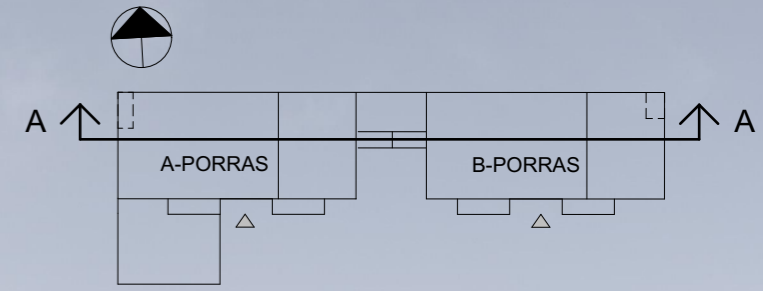
4.-7. KERROS

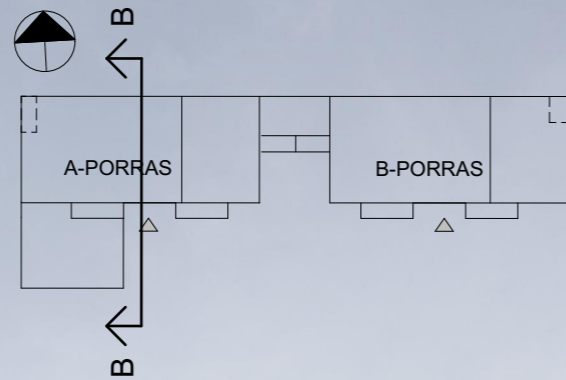


ULLAKKO

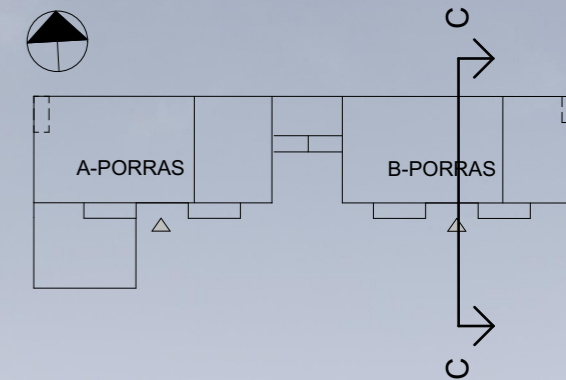


KELLARI





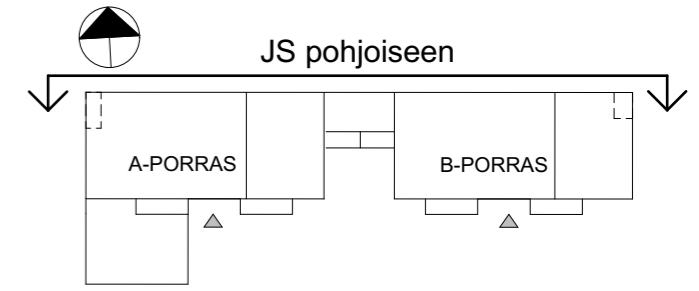
Leikkaus B-B 1:200



Leikkaus C-C 1:200

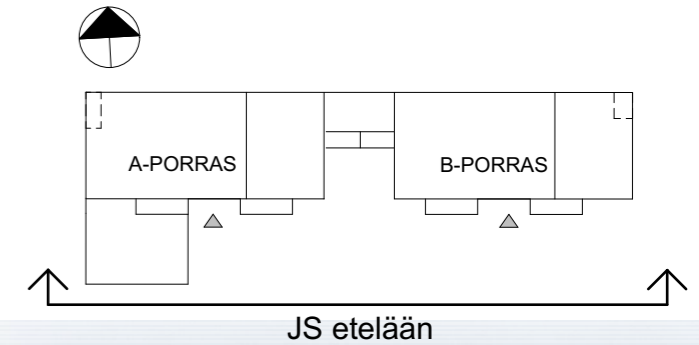
JULKISIVUMATERIAALIT

1. TIILI, HARMAANRUSKEA , HARMAA SAUMA
- 1a. TIILILAATTA, HARMAANRUSKEA , HARMAA SAUMA
2. TIILI, VAALEAN RUSKEA, SAUMA VAALEAN RUSKEA
3. RAPPAUS, VAALEA RUSKEA
4. RAPPAUS, RUSKEA
5. VESIKATTO, PELTI, HARMAA RR40
6. SOKKELI, BETONI, HARMAA
7. SOKKELI, BETONI, RUSKEA
8. IKKUNOIDEN JA OVIEEN JA PARVEKKEIDEN METALLIOSAT, VAALEAN HARMAA RAL 9006
9. KIINTEÄ LASISEINÄ, KIRKAS LASI, METALLIPROFIILIT HARMAA
10. VESIKATON JA PARVEKKEIDEN PELLITYKSET HARMAA RR40
11. PARVEKKEIDEN JA KATOSTEN PELLITYKSET 1. KRS RR43
12. KUVIOLLINEN LASI, OSIN LÄPIKUULTAVAVALKOINEN, OSIN LÄPINÄKYVÄ
13. KIRKAS LASI
14. PARVEKKEEN TAUSTASEINÄT, PEITTOMAALATTU PUUPANEELI, RUSKEA
15. KIERRÄTYSTIILI PUNARUSKEA, VAALEAN HARMAA SAUMA
16. KIERRÄTYSTIILI, YLITASOITETTU SAUMA TIILEN VÄRIN MUKAAN
17. KIERRÄTYSTIILI, YLITASOITETTU SAUMA
18. METALLI VAALEAN HARMAA RR21
19. METALLI KUPARIN RUSKEA RR43
20. PÄÄSISÄÄNKÄYNTIEN TEHOSTUS CORTEN TERÄS



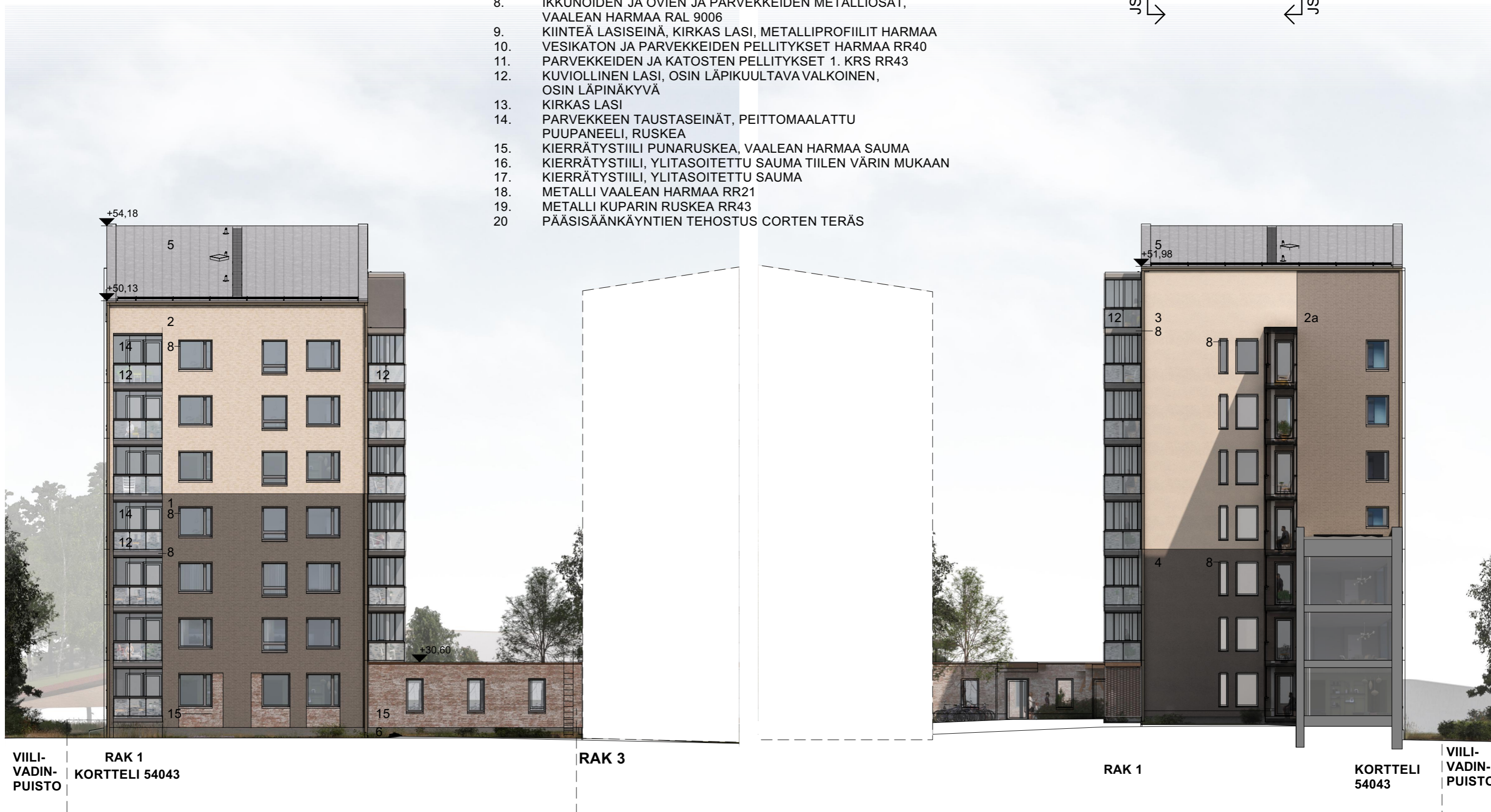
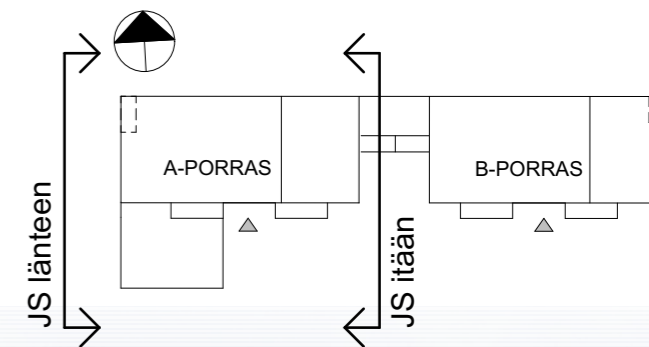
JULKISIVUMATERIAALIT

1. TIILI, HARMAANRUSKEA , HARMAA SAUMA
- 1a. TIILILAATTA, HARMAANRUSKEA , HARMAA SAUMA
2. TIILI, VAALEAN RUSKEA, SAUMA VAALEAN RUSKEA
3. RAPPAUS, VAALEA RUSKEA
4. RAPPAUS, RUSKEA
5. VESIKATTO, PELTI, HARMAA RR40
6. SOKKELI, BETONI, HARMAA
7. SOKKELI, BETONI, RUSKEA
8. IKKUNOIDEN JA OVIEEN JA PARVEKKEIDEN METALLIOSAT, VAALEAN HARMAA RAL 9006
9. KIINTEÄ LASISEINÄ, KIRKAS LASI, METALLIPROFIILIT HARMAA
10. VESIKATON JA PARVEKKEIDEN PELLITYKSET HARMAA RR40
11. PARVEKKEIDEN JA KATOSTEN PELLITYKSET 1. KRS RR43
12. KUVIOLLINEN LASI, OSIN LÄPIKUULTAVAVALKOINEN, OSIN LÄPINÄKYVÄ
13. KIRKAS LASI
14. PARVEKKEEN TAUSTASEINÄT, PEITTOMAALATTU PUUPANEELI, RUSKEA
15. KIERRÄTYSTIILI PUNARUSKEA, VAALEAN HARMAA SAUMA
16. KIERRÄTYSTIILI, YLITASOITETTU SAUMA TIILEN VÄRIN MUKAAN
17. KIERRÄTYSTIILI, YLITASOITETTU SAUMA
18. METALLI VAALEAN HARMAA RR21
19. METALLI KUPARIN RUSKEA RR43
20. PÄÄSISÄÄNKÄYNTIEN TEHOSTUS CORTEN TERÄS



JULKISIVUMATERIAALIT

1. TIILI, HARMAANRUSKEA , HARMAA SAUMA
- 1a. TIILILAATTA, HARMAANRUSKEA , HARMAA SAUMA
2. TIILI, VAALEAN RUSKEA, SAUMA VAALEAN RUSKEA
3. RAPPAUS, VAALEA RUSKEA
4. RAPPAUS, RUSKEA
5. VESIKATTO, PELTI, HARMAA RR40
6. SOKKELI, BETONI, HARMAA
7. SOKKELI, BETONI, RUSKEA
8. IKKUNOIDEN JA OVIEN JA PARVEKKEIDEN METALLIOSAT, VAALEAN HARMAA RAL 9006
9. KIINTEÄ LASISEINÄ, KIRKAS LASI, METALLIPROFIILIT HARMAA
10. VESIKATON JA PARVEKKEIDEN PELLITYKSET HARMAA RR40
11. PARVEKKEIDEN JA KATOSTEN PELLITYKSET 1. KRS RR43
12. KUVIOLLINEN LASI, OSIN LÄPIKUULTAVA VALKOINEN, OSIN LÄPINÄKYVÄ
13. KIRKAS LASI
14. PARVEKKEEN TAUSTASEINÄT, PEITTOMAALATTU PUUPANEELI, RUSKEA
15. KIERRÄTYSTIILI PUNARUSKEA, VAALEAN HARMAA SAUMA
16. KIERRÄTYSTIILI, YLITASOITETTU SAUMA TIILEN VÄRIN MUKAAN
17. KIERRÄTYSTIILI, YLITASOITETTU SAUMA
18. METALLI VAALEAN HARMAA RR21
19. METALLI KUPARIN RUSKEA RR43
20. PÄÄSISÄÄNKÄYNTIEN TEHOSTUS CORTEN TERÄS



VIIILI-VADIN-PUISTO
RAK 1
KORTTELI 54043

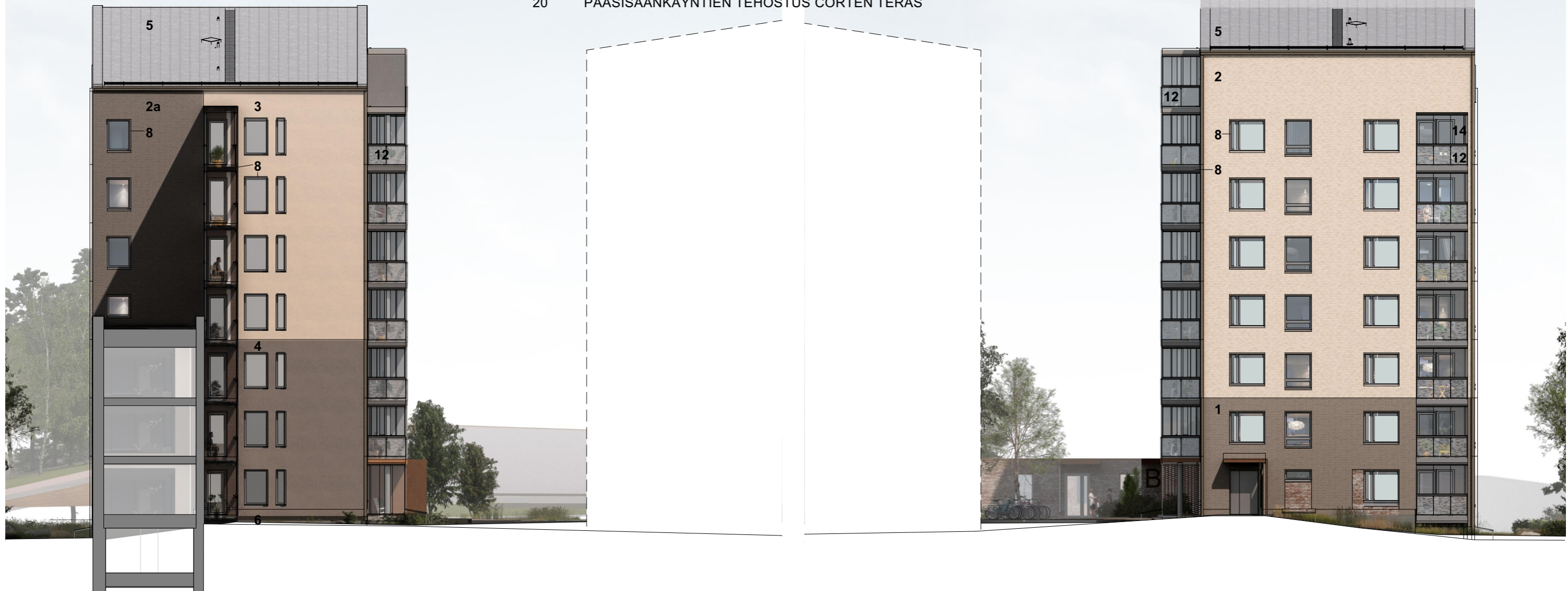
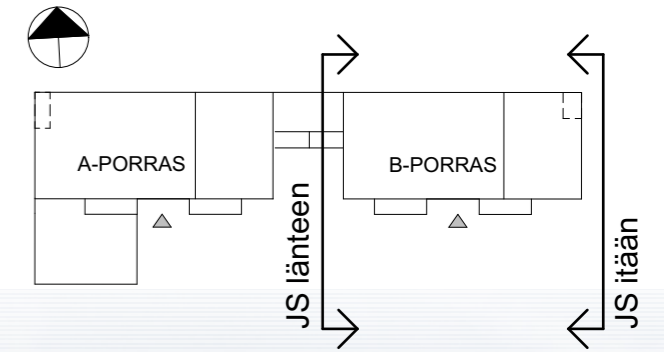
RAK 3

RAK 1

KORTTELI 54043
VIIILI-VADIN-PUISTO

JULKISIVUMATERIAALIT

1. TIILI, HARMAANRUSKEA , HARMAA SAUMA
- 1a. TIILILAATTA, HARMAANRUSKEA , HARMAA SAUMA
2. TIILI, VAALEAN RUSKEA, SAUMA VAALEAN RUSKEA
3. RAPPAUS, VAALEA RUSKEA
4. RAPPAUS, RUSKEA
5. VESIKATTO, PELTI, HARMAA RR40
6. SOKKELI, BETONI, HARMAA
7. SOKKELI, BETONI, RUSKEA
8. IKKUNOIDEN JA OVIEEN JA PARVEKKEIDEN METALLIOSAT, VAALEAN HARMAA RAL 9006
9. KIIINTEÄ LASISEINÄ, KIRKAS LASI, METALLIPROFIILIT HARMAA
10. VESIKATON JA PARVEKKEIDEN PELLITYKSET HARMAA RR40
11. PARVEKKEIDEN JA KATOSTEN PELLITYKSET 1. KRS RR43
12. KUVIOLLINEN LASI, OSIN LÄPIKUULTAVAVALKOINEN, OSIN LÄPINÄKYVÄ
13. KIRKAS LASI
14. PARVEKKEEN TAUSTASEINÄT, PEITTOMAALATTU PUUPANEELI, RUSKEA
15. KIERRÄTYSTIILI PUNARUSKEA, VAALEAN HARMAA SAUMA
16. KIERRÄTYSTIILI, YLITASOITETTU SAUMA TIILEN VÄRIN MUKAAN
17. KIERRÄTYSTIILI, YLITASOITETTU SAUMA
18. METALLI VAALEAN HARMAA RR21
19. METALLI KUPARIN RUSKEA RR43
20. PÄÄSISÄÄNKÄYNTIEN TEHOSTUS CORTEN TERÄS







TOPTEN –rakennusvalvonnat

www.pksrava.fi

Yhtenäiset käytännöt

Vahvistuspvm

Muutos

Tunniste

25.4.2019

C

Sivu 1(1)

Asuinkerrostalon pinta-alataulukko 115 08

Hankkeen osoite ja rakennus:

Tekijä (rakennussuunnittelija) ja päivämäärä: 2.10.2023

Pinta-alataulukko täytetään rakennuskohtaisesti eritellen pääkäyttötarkoituksen mukainen kerrosala, asemakaavan sallima lisäkerrosala ja MRL 115 §:n sallima lisäkerrosala (huom. ei koske ennen vuotta 2000 hyväksytyjä kaavoja*).

Taulukko rätätälöidään asemakaavan pääkäyttötarkoituksen mukaisen (A-C) ja asemakaavan sallimien lisärakennusoikeuksien mukaiseksi (E-G). Sarakkeet A-C ja E-G nimetään sanatarkasti asemakaavaa siteeraten.

Kohdat H-K käsittävät MRL:n muutoksen 812 / 2017 115 §:n mukaisen rakennusoikeuden lisäksi sallittavan kerrosalan.

Taulukon yhteyteen liitetään kerrosalakaaviot kaikista erilaisista kerroksista, kellarista ja ullakosta käyttötarkoituksineen taulukon värisävyjä käyttäen.

	Pääkäyttötarkoituksen mukainen kerrosala (kem2)			Lisäkerrosala (kem2)							Kerrosala yht.	Kokonaisala yht.			
	A	B	C	Asemakaavan sallima (E, F, G)			MRL 115 § :n sallima (H, I, J, K) (vain 1.1.2000 jälkeen hyväksytyt kaavat*)								
	Asunto kem2	Muu kem2	Porrashuone kem2	Rakennus-oikeudellinen kem2 yhteensä (A+B+C)	Porrashuones sallittu lisä kem2	Tekniset ja muut aputilat kem2	Kerhotila, sauna, kuivaush ja pesula kem 2	US yli 250 mm, VS yli 200 mm	VSS kem2	Talotekn. kuilut ja hormit kem2	Yleis. til. avaut. tekn. tila kem2	Lisäkerrosala yht. (E - K)	Kerrosala yhteensä kem2	Muu ala (esim. kellari, ullakko) m2	Kokonaisala yhteensä m2
kellari				0								0	0	464	464
1. kerros	578		40	618	63	228	116	45		16		468	1086		1086
2. kerros	790		40	830	27			45		20		92	922		922
3. kerros	790		40	830	27			45		20		92	922		922
4. kerros	739		40	779	27			43		20		90	869		869
5. kerros	739		40	779	27			43		20		90	869		869
6. kerros	739		40	779	27			43		20		90	869		869
7. kerros	739		40	779	27			43		20		90	869		869
ullakko				0								0	0	312	312
				0								0	0		0
				0								0	0		0
YHTEENSÄ	5114	0	280	5394	225	228	116	307	0	136	0	1012	6406	776	7182

Asemakaavan sallima rakennusoikeus

13100

Erotus

7706

Selitteet

- A: Asemakaavan pääkäyttötarkoituksen mukainen kerrosala
 B: Muu sallittu/veloitettu pääkäyttötarkoituksen mukainen kerrosala
 C: Muu sallittu/veloitettu pääkäyttötarkoituksen mukainen kerrosala
 D: Yhteensä A+B+C = Rakennusoikeudellinen kerrosala (vrt. Lupapiste, Trimble) = Pääkäyttötarkoituksen mukainen kerrosala
 E: Asemakaavan sallima lisäkerrosala (yksilöitävä tapauskohtaisesti)
 F: Asemakaavan sallima lisäkerrosala (yksilöitävä tapauskohtaisesti)
 G: Asemakaavan sallima lisäkerrosala (yksilöitävä tapauskohtaisesti)
 H: Seinänpaksuuden (ulkoseinä yli 250 mm ja huoneistoa rajaava väliseinä yli 200 mm) ylittävän osan kerrosala
 I: Väestönsuojan kerrosala
 J: Taloteknisten järjestelmien edellyttämien kuilujen ja hormien kerrosala
 K: Yleisiin tiloihin avautuvan teknisen tilan kerrosala
 L: Yhteensä E-K
 M: Rakennuksen kerrosala yhteensä
 N: Muu kuin kerrosalaan laskettava kokonaisala (esim. kellari, ullakko)
 O: Rakennuksen kokonaisala yhteensä

*) Siirtymäsäännösesä (MRL 217 §) johtuen, MRL 115 §:n mukaiset kerrosalan ylitykset eivät koske ennen vuotta 2000 hyväksytyjä asemakaavoja.

Hankkeen rakennusoikeutta ja käyttötarkoitusta koskevat asemakaavamääräykset (sekä mahdollistavat että velvoittavat) sanatarkasti asemakaavaa siteeraten: