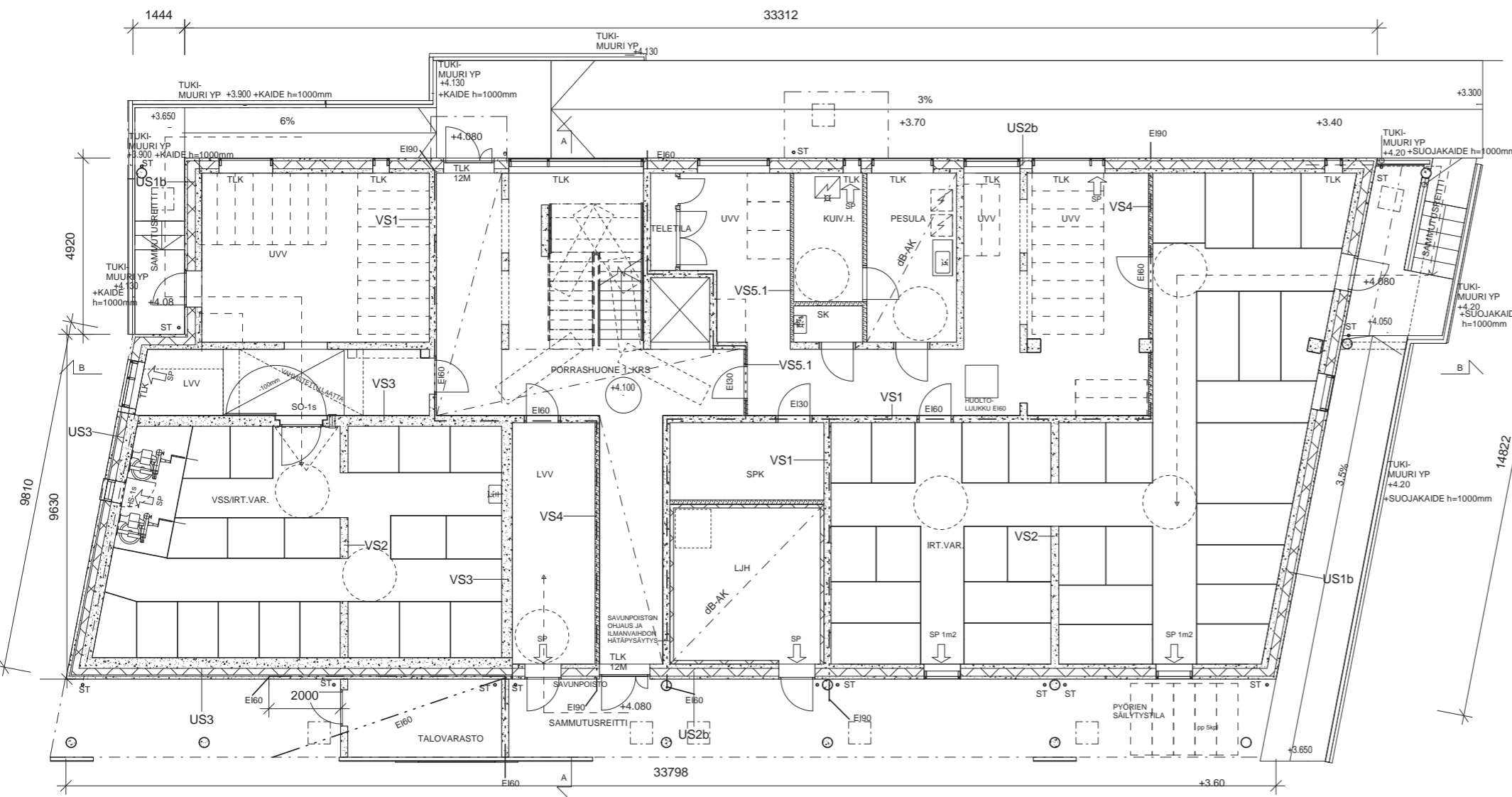






ANNA SAHLSTÉNIN KATU 18

2



RAKENNUKSEN PALOLUOKKA P1. SUOJAUSTASO ON 1.

ASUNNOT ON OSASTOITU HUONEISTOITTAIN E160, PARVEKELAATAT EI30 JA PARVEKEPIELET EI15. KANTAVAT RAKENTEET OVAT PÄÄOSIN LUOKKAA R60.

ASUNNOT (1 KPL/60m²) VARUSTETAAN SÄHKÖVERKKOON KYTKETIIN PALOVAROITTIMIN.

PORRASHUONEIDEN SAVUNPOISTON OHJAUSKESKUS (SPOK) JA ILMANVAHDON HÄTÄPYSÄYTYS PAIKALLISESTI SISÄÄNKÄYNTIKERROKSESSA.

SAVUNPOISTO JÄRJESTETÄÄN PORRASHUONEESTA YLIMMÄN KERROKSEN SP-IKKUNAN KAUITTA. 7. KERROKSESSA PORRASHUONEEN AVONAISEN KUILUN YLÄPÄÄSSÄ OLEVASTA SP-IKKUNASTA JA 8. KERROKSEN KATOSSA KÄYTVÄN PÄÄSSÄ OLEVAN SP-IKKUNAN KAUITTA.

PELASTAUTUMINEN HOIDETAAN OMATOIMISESTI PARVEKKEIDEN EI30-VARATIELUUKKIJEN KAUITTA.

ASUINHUONEISSA ON AVATTAVA TUULETUSIKKUNA.

SISÄPORTAIDEN NOUSU ON 167-168mm JA ETENEMÄ 270mm. PORTAISSA ON KÄSIJOHTEET MOLEMMIN PUOLIN.

ULKOPORTAISSA NOUSU ON 130mm JA ETENEMÄ 400mm. KÄSIJOHTEET MOLEMMIN PUOLIN. ULKONA SISÄÄNKÄYNTILUISKAN KALTEVUUS ON 3-3,5%. KÄSIJOHTEET MOLEMMIN PUOLIN.

KAIKKI ALLE 700mm LATTIASTA OLEVAT LASIT TURVALASIA. NOUDATETAAN TOPTEN YHTENÄISET KÄYTÄNNÖT 117 D 03 E -OHJEEN MUKAISIA TURVALASIMÄÄRÄYKSIÄ. TLK=TURVALASI KARKAISTU TLL=TURVALASI LAMINOITU

PARVEKKEET VARUSTETAAN PUITEETTOMIN AVATTAVIN PARVEKELASITUKSIN. KAIDELASIT JA AVATTAVAT LASITUKSET TURVALASIA VIRANOMAISMÄÄRÄYSTEN MUKAAN.

PÄÄSY VESIKATOLLE ON YLÄPOHJAN HUOLTOLUUKUSTA. VESIKATTO VARUSTETAAN KATTOPELLAREILLA JA PARVEKETOILLE JOHTAVILLA TIKKAILLA.

ASUNTOJEN JA ASUMISTA PALVELEVIEN YHTEISTILOJEN KYNYSKORKEUS MAX. 20mm. PARVEKKEIDEN ESTETTÖMYYS HOIDETAAN TARVITTAESSA JÄLKIASENNETTAVIN PUUTRALLEIN.

ASEMAKAAVASSA EI OLE ESITETTY RAKENNUKSEN ULKOVAIPAN ÄÄNENERISTÄVYYTTÄ KOSKEVIA VAATIMUKSIA. KOHTEESEEN SUUNNITELTUIJEN RAKENTEIDEN ILMAÄNENERISTYS LIIKENNELMUA VASTAAN ON RIITTÄVÄ. RAKENNUS EI SIIJAITSE MELUALUEELLA EIKÄ VAIKUTUSPIIRISSÄ OLE MERKITTÄVÄÄ RUNKOMELUA EIKÄ TÄRINÄÄ.

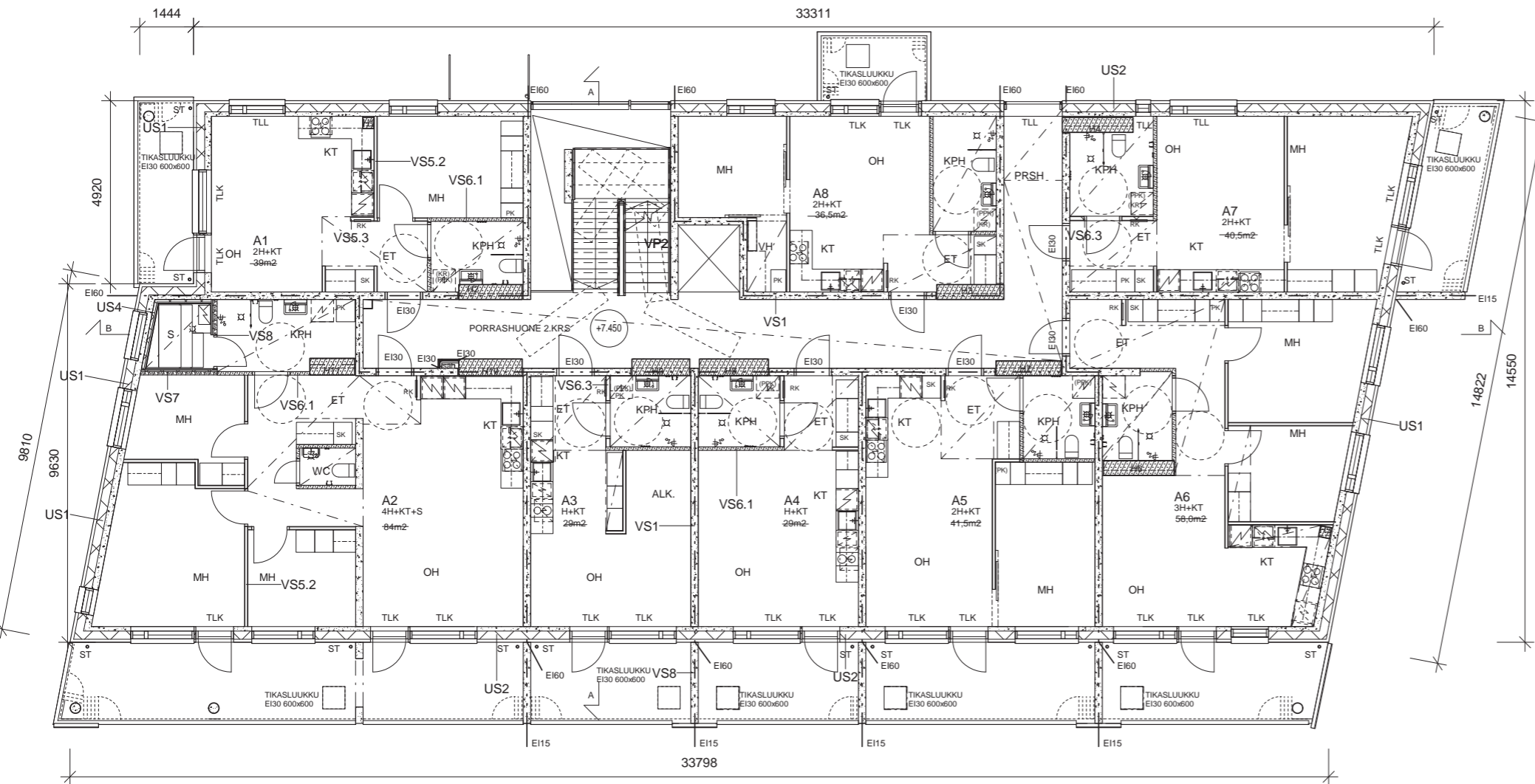
KERROSTASO-OVIEN ÄÄNENERISTÄVYYS ON R_w 37 dB, MIKÄ VASTAA OVILUOKKAA dB 30.

RAKENNUS VARUSTETAAN MÄÄRÄYSTEN MUKAISILLA KESKITETYLLÄ, KONEELLISELLA, LÄMMÖNTALTEENOTOLLA VARUSTETULLA TULO- JA POISTOILMANVAIHTOLAITTEISTOLLA. YLIMMÄN KERROKSEN HUONEISTOISSA ON HUONEISTOKOHTAISET IV-KONEET.

LÄMMITYSMUOTO ON MAALÄMPÖ.

ANNA SAHLSTÉNIN KATU 18

5



RAKENNUKSEN PALOLUOKKA P1. SUOJAUSTASO ON 1.

ASUNNOT ON OSASTOITU HUONEISTOITTAIN EI60, PARVEKELAATAT EI30 JA PARVEKEPIELET EI15.
KANTAVAT RAKENTEET OVAT PÄÄOSIN LUOKKAA R60.

ASUNNOT (1 KPL/60m²) VARUSTETAAN SÄHKÖVERKKOON KYTKETYN PALOVAROITTIMIN.

PORRASHUONEIDEN SAVUNPOISTON OHJAUSKESKUS (SPOK) JA ILMANVAHDON HÄTÄPYSÄYTYS PAIKALLISESTI SISÄÄNKÄYNTIKERROKSESSA.

SAVUNPOISTO JÄRJESTETÄÄN PORRASHUONEESTA YLIMMÄN KERROKSEN SP-IKKUNAN KAUTTA, 7. KERROKSESSA PORRASHUONEEN AVONAISEN KUILUN YLÄPÄÄSSÄ OLEVASTA SP-IKKUNASTA JA 8. KERROKSEN KATOSSA KÄYTTÄVÄN PÄÄSSÄ OLEVAN SP-IKKUNAN KAUTTA.

PELASTAUTUMINEN HOIDETAAN OMATOIMISESTI PARVEKKEIDEN EI30-VARATIELUUKKIJEN KAUTTA.

ASUINHUONEISSA ON AVATTAVA TUULETUSIKKUNA.

SISÄPORTAIDEN NOUSU ON 167-168mm JA ETENEMÄ 270mm.

PORTAISSA ON KÄSIJOHTEET MOLEMMIN PUOLIN.

ULKOPORTAISSA NOUSU ON 130mm JA ETENEMÄ 400mm. KÄSIJOHTEET MOLEMMIN PUOLIN.
ULKONA SISÄÄNKÄYNTILUISKAN KALTEVUUS ON 3-3,5%. KÄSIJOHTEET MOLEMMIN PUOLIN.

KAIKKI ALLE 700mm LATTIASTA OLEVAT LASIT TURVALASIA. NOUDATETAAN TOPTEN YHTENÄISET KÄYTÄNNÖT 117 D 03 E -OHJEEN MUKAISIA TURVALASIMÄÄRÄYKSIÄ.

TLK=TURVALASI KARKAISTU

TLL=TURVALASI LAMINOITU

PARVEKKEET VARUSTETAAN PUITEETTOMIN AVATTAVIN PARVEKELASITUKSIN. KAIDELASIT JA AVATTAVAT LASITUKSET TURVALASIA VIRANOMAISMÄÄRÄYSTEN MUKAAN.

PÄÄSY VESIKATOLLE ON YLÄPOHJAN HUOLTOLUUKUSTA. VESIKATTO VARUSTETAAN KATTOPELLAREILLA JA PARVEKKEKATOILLE JOHTAVILLA TIKKAILLA.

ASUNTOJEN JA ASUMISTA PALVELEVIEN YHTEISTILOJEN KYNNYSKORKEUS MAX. 20mm.
PARVEKKEIDEN ESTETTÖMYYS HOIDETAAN TARVITTAESSA JÄLKIASENNETTAVIN PUUTRALLEIN.

ASEMAKAAVASSA EI OLE ESITETTY RAKENNUKSEN ULKOVAIPAN ÄÄNENERISTÄVYYTTÄ KOSKEVIA VAATIMUKSIA.

KOITTEESEEN SUUNNITELTUIJEN RAKENTEIDEN ILMÄÄNENERISTYS LIIKENNEMELUA VASTAAN ON RIITTÄVÄ.

RAKENNUS EI SIAITSE MELUALUEELLA EIKÄ VAIKUTUSPIIRISSÄ OLE MERKITTÄVÄÄ RUNKOMELUA EIKÄ TÄRINÄÄ.

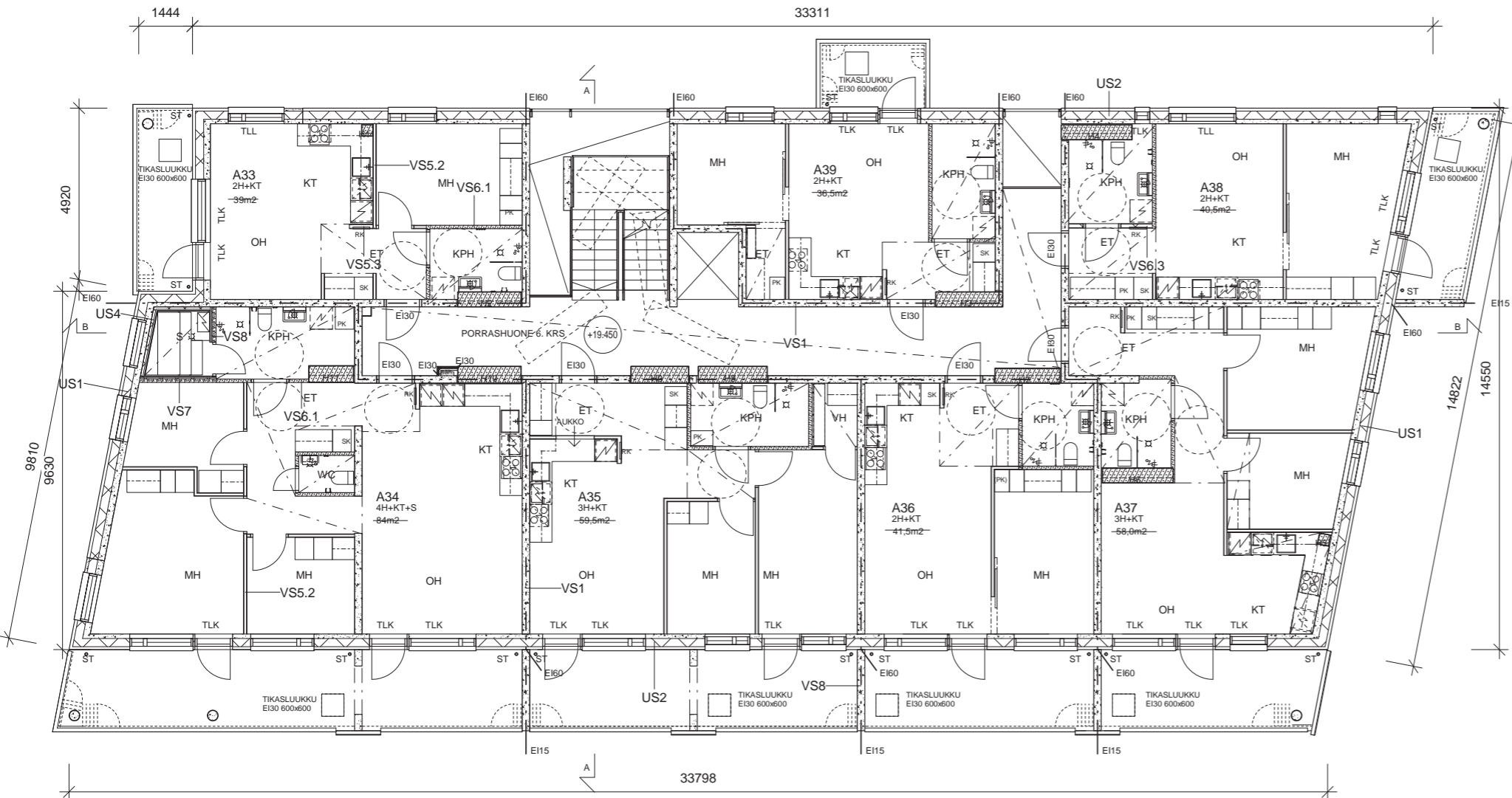
KERROSTASO-OVIEN ÄÄNENERISTÄVYYS ON Rw 37 dB, MIKÄ VASTAA OVILUOKKAA dB 30.

RAKENNUS VARUSTETAAN MÄÄRÄYSTEN MUKAISILLA KESKITETYLLÄ, KONEELLISELLA, LÄMMÖNTALTEENOTOLLA VARUSTETULLA TULO- JA POISTOILMANVAIHTOLAITTEISTOLLA. YLIMMÄN KERROKSEN HUONEISTOISSA ON HUONEISTOKOHTAISET IV-KONEET.

LÄMMITYSMUOTO ON MAALÄMPÖ.

ANNA SAHLSTÉNIN KATU 18





RAKENNUKSEN PALOLUOKKA P1. SUOJAUSTASO ON 1.

ASUNNOT ON OSASTOITU HUONEISTOITTAIN EI60, PARVEKELAATAT EI30 JA PARVEKEPIELET EI15.
KANTAVAT RAKENTEET OVAT PÄÄOSIN LUOKKAA R60.

ASUNNOT (1 KPL/60m²) VARUSTETAAN SÄHKÖVERKKOON KYTKETIIN PALOVAROITTIMIN.

PORRASHUONEIDEN SAVUNPOISTON OHJAUSKESKUS (SPOK) JA ILMANVAIHDON HÄTÄPYSÄYTYS PAIKALLISESTI SISÄÄNKÄYNTIKERROKSESSA.

SAVUNPOISTO JÄRJESTETÄÄN PORRASHUONEESTA YLIMMÄN KERROKSEN SP-IKKUNAN KAUITTA, 7. KERROKSESSA PORRASHUONEEN AVONAISEN KUILUN YLÄPÄÄSSÄ OLEVASTA SP-IKKUNASTA JA 8. KERROKSEN KATOSSA KÄYTÄVÄN PÄÄSSÄ OLEVAN SP-IKKUNAN KAUITTA.

PELASTAUTUMINEN HOIDETAAN OMATOIMISESTI PARVEKKEIDEN EI30-VARATIELUUKKIJEN KAUITTA.

ASUINHUONEISSA ON AVATTAVA TUULETUSIKKUNA.

SISÄPORTAIDEN NOUSU ON 167-168mm JA ETENEMÄ 270mm.
PORTAISSA ON KÄSIJOHTEET MOLEMMIN PUOLIN.
ULKOPORTAISSA NOUSU ON 130mm JA ETENEMÄ 400mm. KÄSIJOHTEET MOLEMMIN PUOLIN.
ULKONA SISÄÄNKÄYNTILUIKAN KALTEVUUS ON 3-3.5%. KÄSIJOHTEET MOLEMMIN PUOLIN.

KAIKKI ALLE 700mm LATTIASTA OLEVAT LASIT TURVALASIA. NOUDATETAAN TOPTEN YHTENÄISET KÄYTÄNNÖT 117 D 03 E -OHJEEN MUKAISIA TURVALASIMÄÄRÄYKSIÄ.
TLK=TURVALASI KARKAISTU
TLL=TURVALASI LAMINOITU

PARVEKKEET VARUSTETAAN PUITEETTOMIN AVATTAVIN PARVEKELASITUKSIN. KAIDELASIT JA AVATTAVAT LASITUKSET TURVALASIA VIRANOMAISMÄÄRÄYSTEN MUKAAN.

PÄÄSY VESIKATOLLE ON YLÄPOHJAN HUOLTOLUUKUSTA. VESIKATTO VARUSTETAAN KATTOPELLAREILLA JA PARVEKEKATOILLE JOHTAVILLA TIKKAILLA.

ASUNTOJEN JA ASUMISTA PALVELEVIEN YHTEISTILOJEN KYNYSKORKEUS MAX. 20mm.
PARVEKKEIDEN ESTETTÖMYYS HOIDETAAN TARVITTAESSA JÄLKIASENNETTAVIN PUUTRALLEIN.

ASEMAKAAVASSA EI OLE ESITETTY RAKENNUKSEN ULKOVAIPAN ÄÄNENERISTÄVYYTTÄ KOSKEVIA VAATIMUKSIA.
KOHTEESEEN SUUNNITELTUIJEN RAKENTEIDEN ILMAÄÄNENERISTYS LIIKENNEMELUA VASTAAN ON RIITTÄVÄ.
RAKENNUS EI SIJAITSE MELUALUEELLA EIKÄ VAIKUTUSPIIRISSÄ OLE MERKITTÄVÄÄ RUNKOMELUA EIKÄ TÄRINÄÄ.

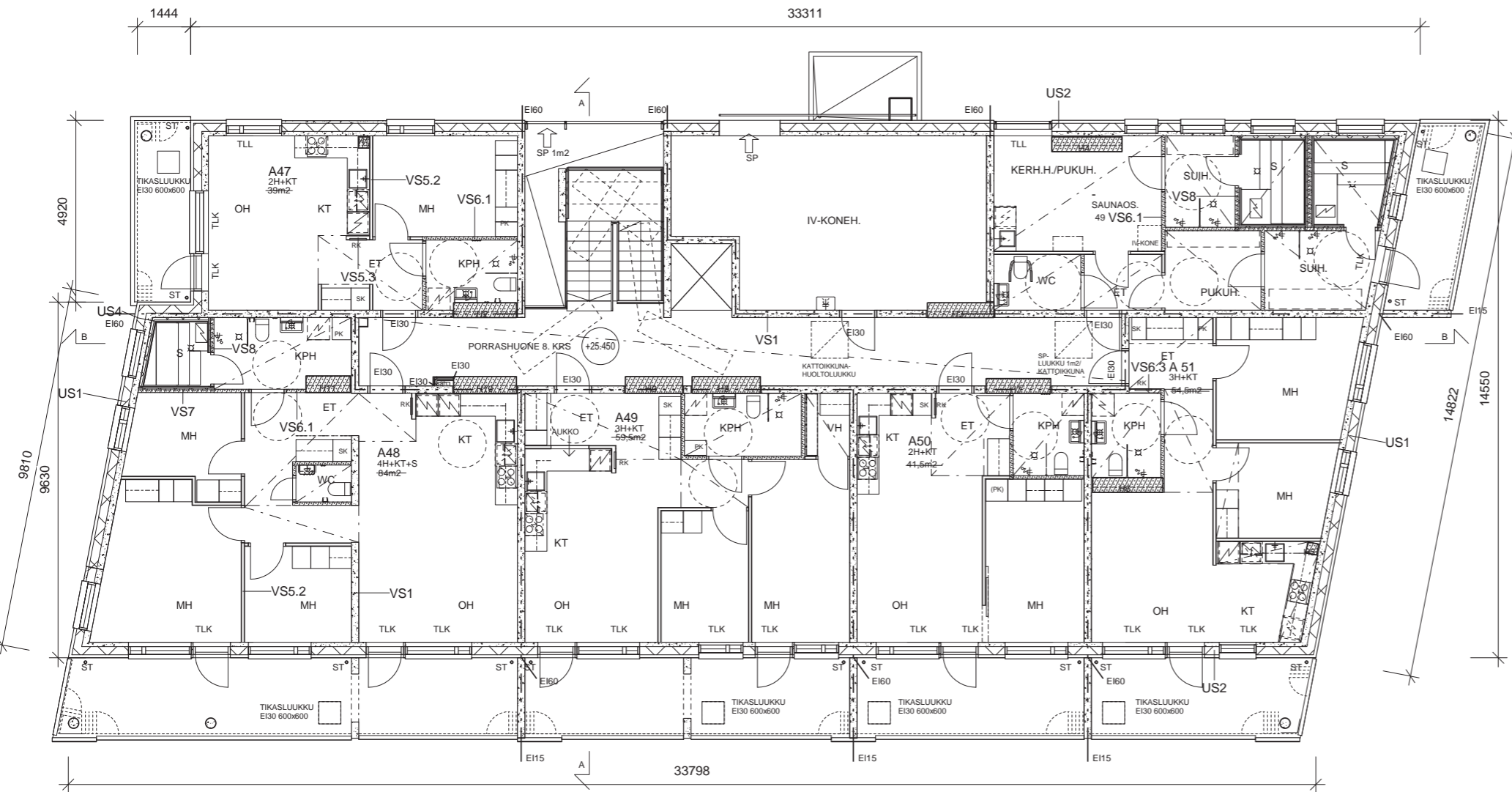
KERROSTASO-OVIEN ÄÄNENERISTÄVYYS ON Rw 37 dB, MIKÄ VASTAA OVILUOKKAA dB 30.

RAKENNUS VARUSTETAAN MÄÄRÄYSTEN MUKAISILLA KESKITETTYLLÄ, KONEELLISELLA, LÄMMÖNTALTEENOTOLLA VARUSTETULLA TULO- JA POISTOILMANVAIHTELAITTEISTOLLA. YLIMMÄN KERROKSEN HUONEISTOISSA ON HUONEISTOKOHTAISET IV-KONEET.

LÄMMITYSMUOTO ON MAALÄMPÖ.

ANNA SAHLSTÉNIN KATU 18

7



RAKENNUKSEN PALOLUOKKA P1. SUOJAUSTASO ON 1.

ASUNNOT ON OSASTOITU HUONEISTOITAIN EI60, PARVEKELAATAT EI30 JA PARVEKEPIELET EI15.
KANTAVAT RAKENTEET OVAT PÄÄOSIN LUOKKAA R60.

ASUNNOT (1 KPL/60m²) VARUSTETAAN SÄHKÖVERKKOON KYTKETIYIN PALOVAROITTIMIN.

PORRASHUONEIDEN SAVUNPOISTON OHJAUSKESKUS (SPOK) JA ILMANVAHDON HÄTÄPYSÄYTYS PAIKALLISESTI SISÄÄNKÄYNTIKERROKSESSA.

SAVUNPOISTO JÄRJESTETÄÄN PORRASHUONEESTA YLIMMÄN KERROKSEN SP-IKKUNAN KAUTTA, 7. KERROKSESSA PORRASHUONEEN AVONAISEN KUILUN YLÄPÄÄSSÄ OLEVASTA SP-IKKUNASTA JA 8. KERROKSEN KATOSSA KÄYTÄVÄN PÄÄSSÄ OLEVAN SP-IKKUNAN KAUTTA.

PELASTAUTUMINEN HOIDETAAN OMATOIMISESTI PARVEKKEIDEN EI30-VARATIELUUKKIJEN KAUTTA.

ASUINHUONEISSA ON AVATTAVA TUULETUSIKKUNA.

SISÄPORTAIDEN NOUSU ON 167-168mm JA ETENEMÄ 270mm.

PORTAISSA ON KÄSIJOHTEET MOLEMMIN PUOLIN.
ULKOPORTAISSA NOUSU ON 130mm JA ETENEMÄ 400mm. KÄSIJOHTEET MOLEMMIN PUOLIN.
ULKONA SISÄÄNKÄYNTILUIKAN KALTEVUUS ON 3-3,5%. KÄSIJOHTEET MOLEMMIN PUOLIN.

KAIKKI ALLE 700mm LATTIASTA OLEVAT LASIT TURVALASIA. NOUDATETAAN TOPTEN YHTENÄISET KÄYTÄNNÖT 117 D 03 E -OHJEEN MUKAISIA TURVALASIMÄÄRÄYKSIÄ.
TLK=TURVALASI KARKAISTU
TLL=TURVALASI LAMINOITU

PARVEKKEET VARUSTETAAN PUITEETTOMIN AVATTAVIN PARVEKELASITUKSIN. KAIDELASIT JA AVATTAVAT LASITUKSET TURVALASIA VIRANOMAISMÄÄRÄYSTEN MUKAAN.

PÄÄSY VESIKATOLLE ON YLÄPOHJAN HUOLTOLUUKUSTA. VESIKATTO VARUSTETAAN KATTOPOLLAREILLA JA PARVEKEKATOILLE JOHTAVILLA TIKKAILLA.

ASUNTOJEN JA ASUMISTA PALVELEVIEN YHTEISTILOJEN KYNNYSKORKEUS MAX. 20mm.
PARVEKKEIDEN ESTETTÖMYYS HOIDETAAN TARVITTAESSA JÄLKIASENETTAVIN PUUTRALLEIN.

ASEMAKAAVASSA EI OLE ESITETTY RAKENNUKSEN ULKOVAIPAN ÄÄNENERISTÄVYYTTÄ KOSKEVIA VAATIMUKSIA.
KOHTEESEEN SUUNNITELTUIJEN RAKENTEIDEN ILMAÄNENERISTYS LIIKENNELMUA VASTAAN ON RIITTÄVÄ.
RAKENNUS EI SIJAITSE MELUALUEELLA EIKÄ VAIKUTUSPIIRISSÄ OLE MERKITTÄVÄÄ RUNKOMELUA EIKÄ TÄRINÄÄ.

KERROSTASO-OVIEN ÄÄNENERISTÄVYYS ON Rw 37 dB, MIKÄ VASTAA OVILUOKKAA dB 30.

RAKENNUS VARUSTETAAN MÄÄRÄYSTEN MUKAISILLA KESKITETYLLÄ, KONEELLISELLA, LÄMMÖNTALTEENOTOLLA VARUSTETULLA TULO- JA POISTOILMANVAIHTOLAITTEISTOLLA. YLIMMÄN KERROKSEN HUONEISTOISSA ON HUONEISTOKOHTAISET IV-KONEET.

LÄMMITYSMUOTO ON MAALÄMPÖ.

ANNA SAHLSTÉNIN KATU 18

8



ANNA SAHLSTÉNIN KATU 18

11



JULKISIVUMATERIAALIT:

1. VALKOBETONI, U-URITETTU
2. MAALATTU URITETTU BETONI
A VALKOINEN
B HARMAANRUSKEA
C TUMMAN HARMAA
3. MAALATTU BETONI
A TUMMAN HARMAA
B KELTARUSKEA "SIENA"
C TEHOSTEVÄRI KELTAORAANSSI
D HARMAANRUSKEA
E VALKOINEN
4. A GRAAFINEN BETONI*, KUVIOITU
B GRAAFINEN BETONI, KUVIOITU, TEHOSTEVÄRI
KELTAORAANSSI
5. BETONI, MUSTA LASUURIKÄSITTELY
6. LASI
A KIRKAS
B KOKONAAN HIEKKAPUHALLATTU
C HIEKKAPUHALLATTU JA
VAAKAKATKORAIDOTTU
7. A MAALATTU METALLI, VALKOINEN
B MAALATTU METALLI, TUMMAN HARMAA
8. POLTTOMAAL, ALUMIINI, VALKOINEN
9. JULKISIVUSÄLEIKKÖ POLTTOMAALATTU ALUMIINI
TUMMANHARMAA
10. JULKISIVULEVY
A VALKOINEN
B TEHOSTEVÄRI KELTAORAANSSI
11. ALUMINIKIRJAIN/ NUMERO

ANNA SAHLSTÉNIN KATU 18

12



ANNA SAHLSTÉNIN KATU 18

13



1. VALKOBETONI, U=URITETTU



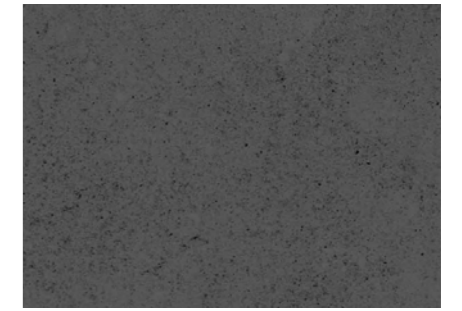
2a. MAALATTU URITETTU BETONI VALK.



2b. MAALATTU URITETTU BETONI, HARMAANRUSKEA



2c. MAALATTU URITETTU BETONI, TUMMANHARMAA



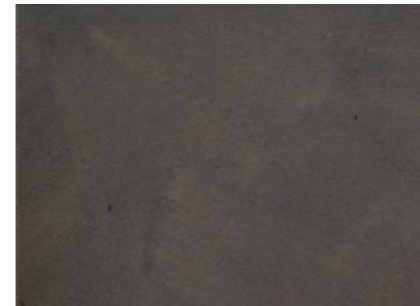
3a. MAALATTU BETONI, TUMMANHARMAA



3b. MAALATTU BETONI, KELTARUSKEA "SIENA"



4. GRAAFINEN BETONI, KUVIOITU



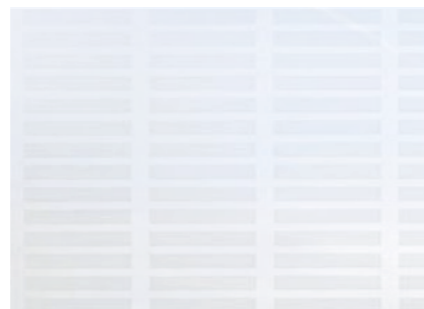
5. BETONI, MUSTA LASURIKÄSITTELY



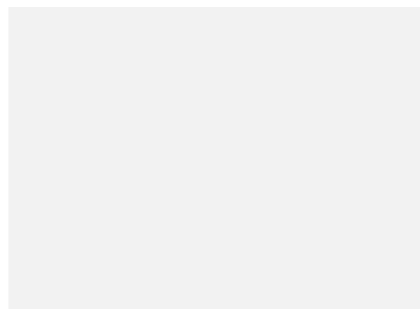
6a. LASI, KIRKAS



6b. LASI, HIEKKAPUHALLETTU



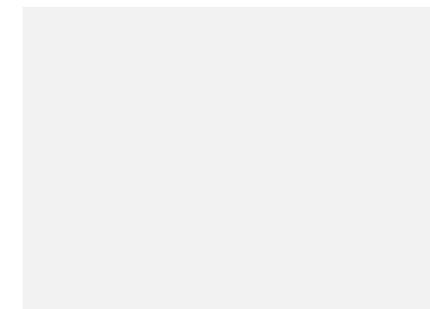
6c. LASI, HIEKKAPUHALLETTU JA VAAKAKATKORAIDOITETTU



7a. MAALATTU METALLI, VALKOINEN



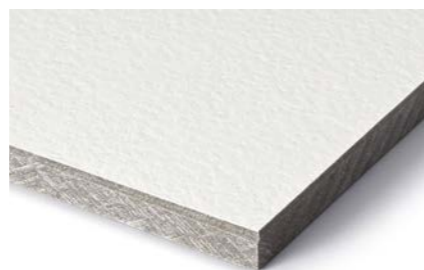
7b. MAALATTU METALLI, TUMMANHARMAA



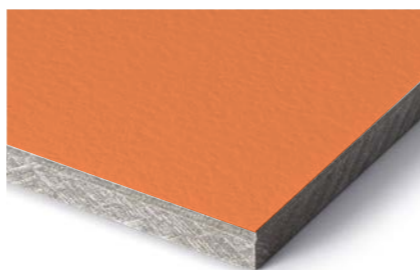
8. POLTTOMAALATTU ALUMIINI, VALK.



9. JULKISIVUSÄLEIKKÖ, POLTTOMAALATTU ALUMIINI TUMMANHARMAA



10a. JULKISIVULEVY, VALKOINEN



10b. JULKISIVULEVY, KELTAORANSSI



11. ALUMIINIKIRJAIN, NUMERO

ANNA SAHLSTÉNIN KATU 18

14



Paletti



Peruskuvio "Sahlstén" 1:20

ANNA SAHLSTÉNIN KATU 18

Anna Sahlsténinkatu 18
Auli Linerva 15.08.2023

Pinta-alataulukko täytetään rakennuskohtaisesti eritellen pääkäyttötarkoituksen mukainen kerrosala, asemakaavan sallima lisäkerrosala ja MRL 115 §:n sallima lisäkerrosala (huom. ei koske ennen vuotta 2000 hyväksytyjä kaavoja*).

Taulukko räätälöidään asemakaavan pääkäyttötarkoituksen mukaisen (A-C) ja asemakaavan sallimien lisärakennusoikeuksien mukaiseksi (E-G). Sarakkeet A-C ja E-G nimetään sanataarkasti asemakaavaa siteeraten.

Kohdat H-K käsittävät MRL:n muutoksen 812 / 2017 115 §:n mukaisen rakennusoikeuden lisäksi sallittavan kerrosalan.

Taulukon yhteyteen liitetään kerrosalakaaviot kaikista erilaisista kerroksista, kellarista ja ullakosta käyttötarkoituksineen taulukon värisävyjä käyttäen.

	Pääkäyttötarkoituksen mukainen kerrosala (kem2)			Lisäkerrosala (kem2)			Kerrosala yht.	Kokonaisala yht.							
	A	B	C	Asemakaavan sallima (E, F, G)		MRL 115 § :n sallima (H, I, J, K) (vain 1.1.2000 jälkeen hyväksytyt kaavat*)									
	Pääkäyttötark. muk. kem2	Muu sallittu kem2 (porrashuone)	Muu sallittu kem2 (mikä ?)	D Rakennus-oikeudellinen kem2 yhteensä (A+B+C)	E Lisäkerrosala (yhteiskäyttötila)	F Lisäkerrosala (porrashuone)	G Lisäkerrosala	H US yli 250 mm, VS yli 200 mm	I VSS kem2	J Talotekn. kuilut ja hormit kem2	K Yleis. til. avaut. tekn. tila kem2	L Lisäkerrosala yht. (E - K)	M Kerrosala yhteensä kem2	N Muu ala m2	O Kokonaisala yhteensä m2
kellari				0								0	0		0
1. kerros	3,1	15		18,1	282	59,5		21,5	77		38,5	478,5	496,6		496,6
2. kerros	402,6	15		417,6		47		18,65		2,9		68,55	486,15		486,15
3. kerros	402,6	15		417,6		47		18,65		2,9		68,55	486,15		486,15
4. kerros	402,6	15		417,6		47		18,65		2,9		68,55	486,15		486,15
5. kerros	402,6	15		417,6		47		18,65		2,9		68,55	486,15		486,15
6. kerros	402,6	15		417,6		47		16,65		2,9		66,55	484,15		484,15
7. kerros	402,6	15		417,6		47		18,65		2,9		68,55	486,15		486,15
8. kerros	311,1	15		326,1	54,75	43		18,65		1,8	41,7	159,9	486		486
ullakko				0								0	0		0
YHTEENSÄ	2729,8	120	0	2849,8	336,75	384,5	0	150,05	77	19,2	80,2	1047,7	3897,5	0	3897,5
Asemakaavan sallima rakennusoikeus				2850											
Erotus				0,2											

- Selitteet
- A: Asemakaavan pääkäyttötarkoituksen mukainen kerrosala=AK-korttelialue
 - B: Muu sallittu/veloitettu pääkäyttötarkoituksen mukainen kerrosala =porrashuone
 - C: Muu sallittu/veloitettu pääkäyttötarkoituksen mukainen kerrosala
 - D: Yhteensä A+B+C = Rakennusoikeudellinen kerrosala (vrt. Lupapiste, Trimble) = Pääkäyttötarkoituksen mukainen kerrosala
 - E: Asemakaavan sallima lisäkerrosala (yhteiskäyttötila)
 - F: Asemakaavan sallima lisäkerrosala (porrashuone)
 - G: Asemakaavan sallima lisäkerrosala (yksilöitävä tapauskohtaisesti)
 - H: Seinänpaksuuden (ulkoseinä yli 250 mm ja huoneistoa rajaava väliseinä yli 200 mm) ylittävän osan kerrosala
 - I: Väestönsuojan kerrosala
 - J: Taloteknisten järjestelmien edellyttämien kuilujen ja hormien kerrosala
 - K: Yleisiin tiloihin avautuvan teknisen tilan kerrosala
 - L: Yhteensä E-K
 - M: Rakennuksen kerrosala yhteensä
 - N: Muu kuin kerrosalaan laskettava kokonaisala (esim. kellari, ullakko)
 - O: Rakennuksen kokonaisala yhteensä

*) Siirtymäsäännöksestä (MRL 217 §) johtuen, MRL 115 §:n mukaiset kerrosalan ylitykset eivät koske ennen vuotta 2000 hyväksytyjä asemakaavoja.

Hankkeen rakennusoikeutta ja käyttötarkoitusta koskevat asemakaavamääräykset (sekä mahdollistavat että velvoittavat) sanataarkasti asemakaavaa siteeraten.

Kaavassa on lisäkerrosalalle (asuntojen yhteiskäyttöiset varastot, askartelu-, harrastus- ja säilytystilat, pesutuvat, kuivaushuoneet, saunat ja jätehuollon vaatimat tilat) sallittu enimmäisprosentti 15% kaavassa osoitetut rakennusoikeuden 2850 määrästä.

Ko. tiloja on hankkeessa 336,75m2, joka on 11,8% kaavassa osoitetun rakennusoikeuden määrästä.

ANNA SAHLSTÉNIN KATU 18

16