



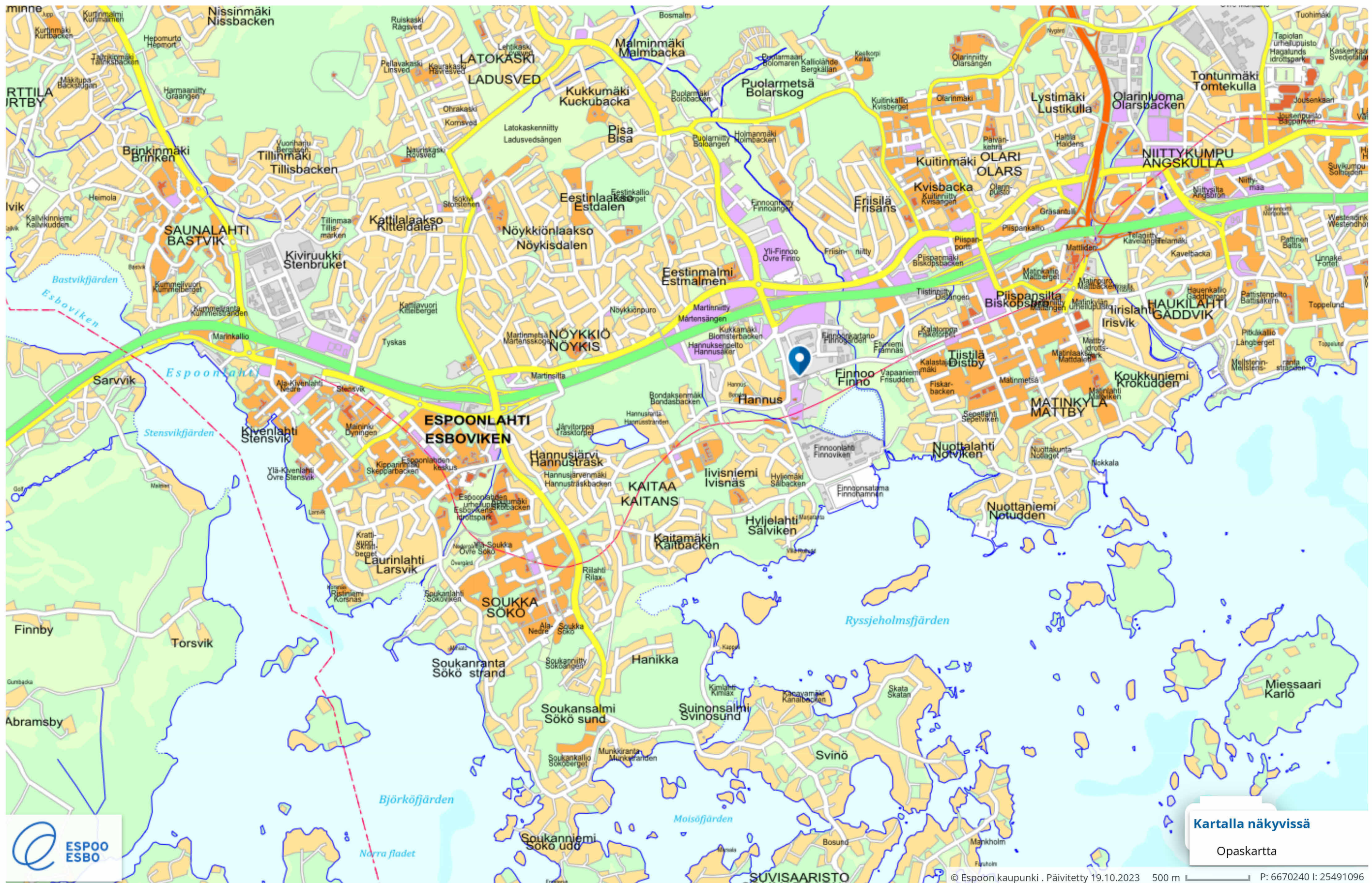
Havainnekuva

30.10.2023

Lehto Asunnot Oy, Asunto Oy Espoon Maria Godhen polku 19

Olla Architecture



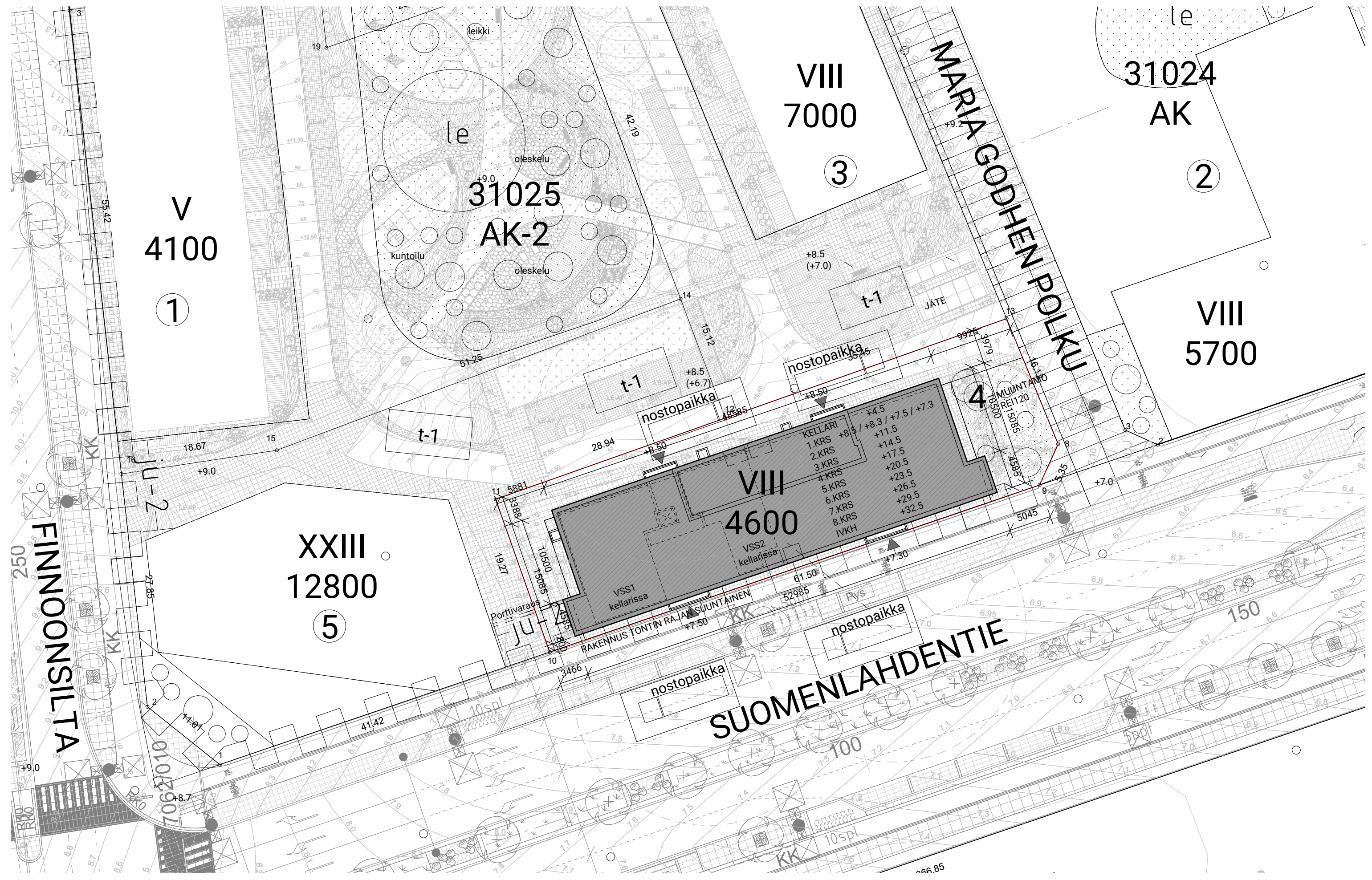


Sijainti Espoossa

30.10.2023

Lehto Asunnot Oy, Asunto Oy Espoon Maria Godhen polku 19

Olla Architecture



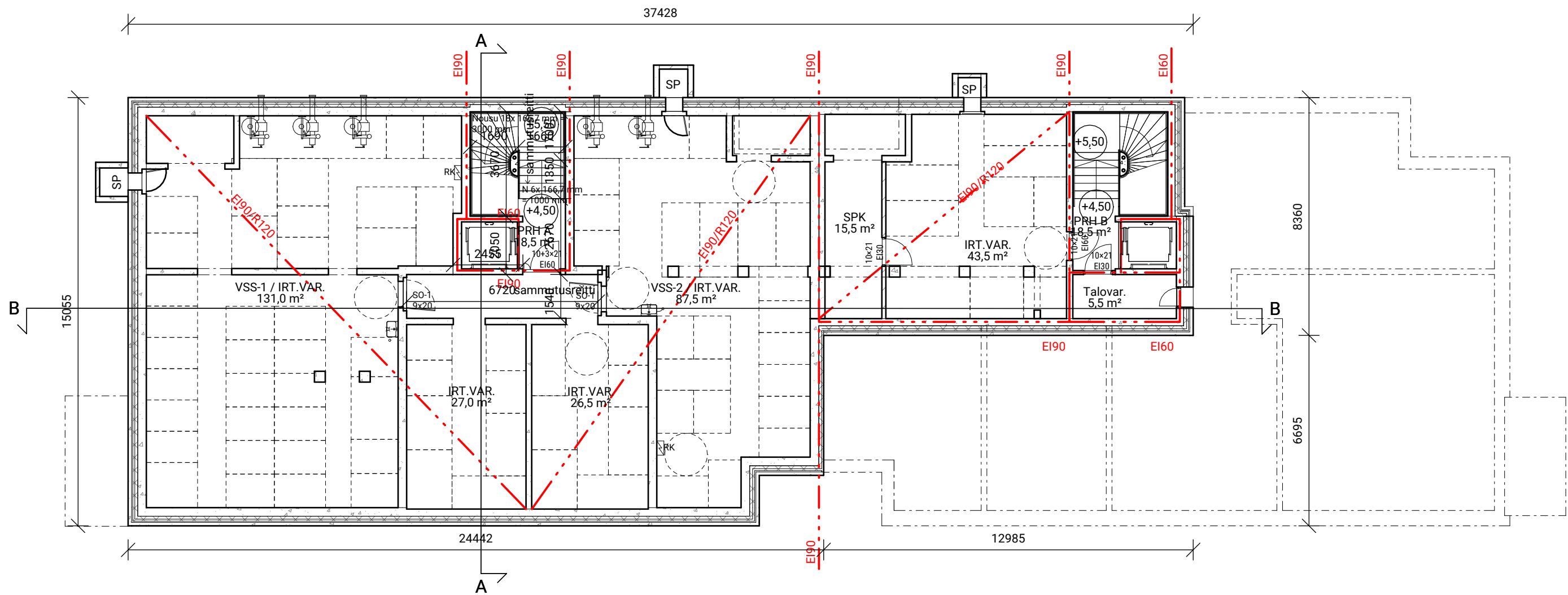
1 : 400

30.10.2023

Asemapiirros

Lehto Asunnot Oy, Asunto Oy Espoon Maria Godhen polku 19

Olla Architecture



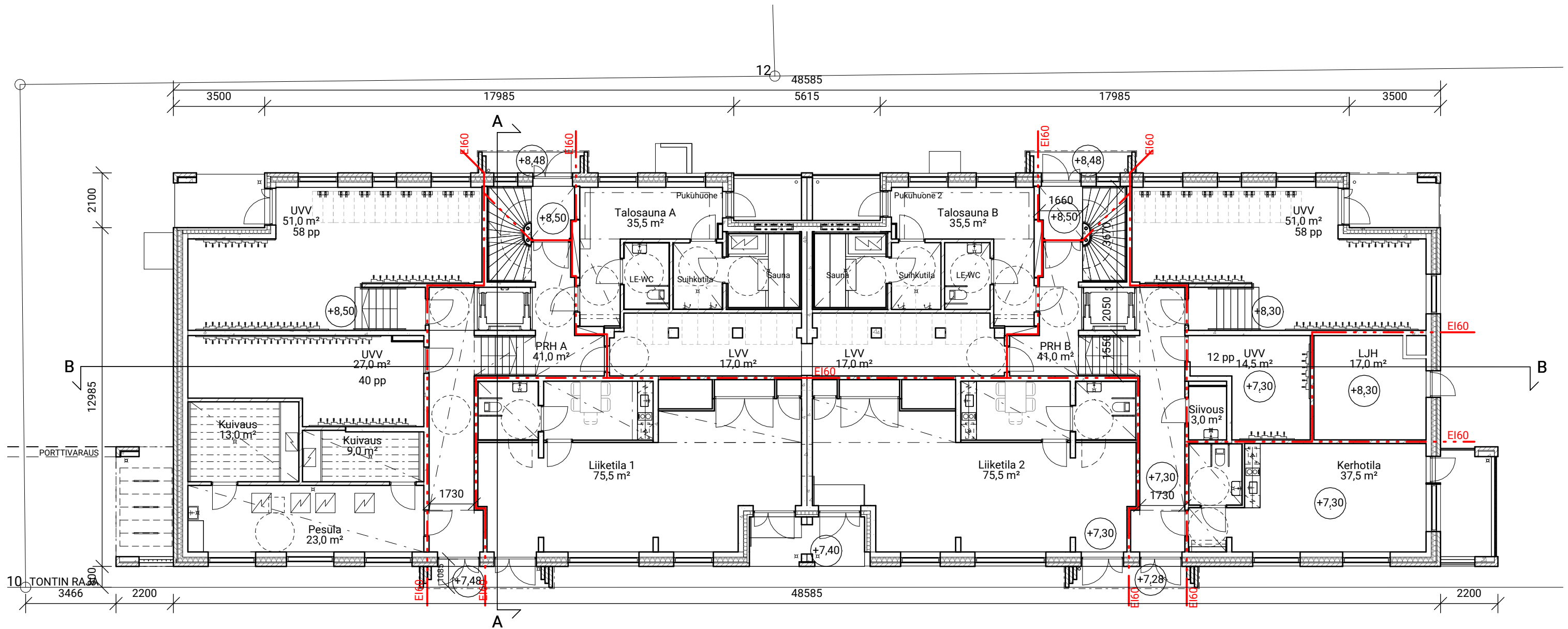
1 : 150

30.10.2023

Pohjat, kellari

Lehto Asunnot Oy, Asunto Oy Espoon Maria Godhen polku 19

Olla Architecture



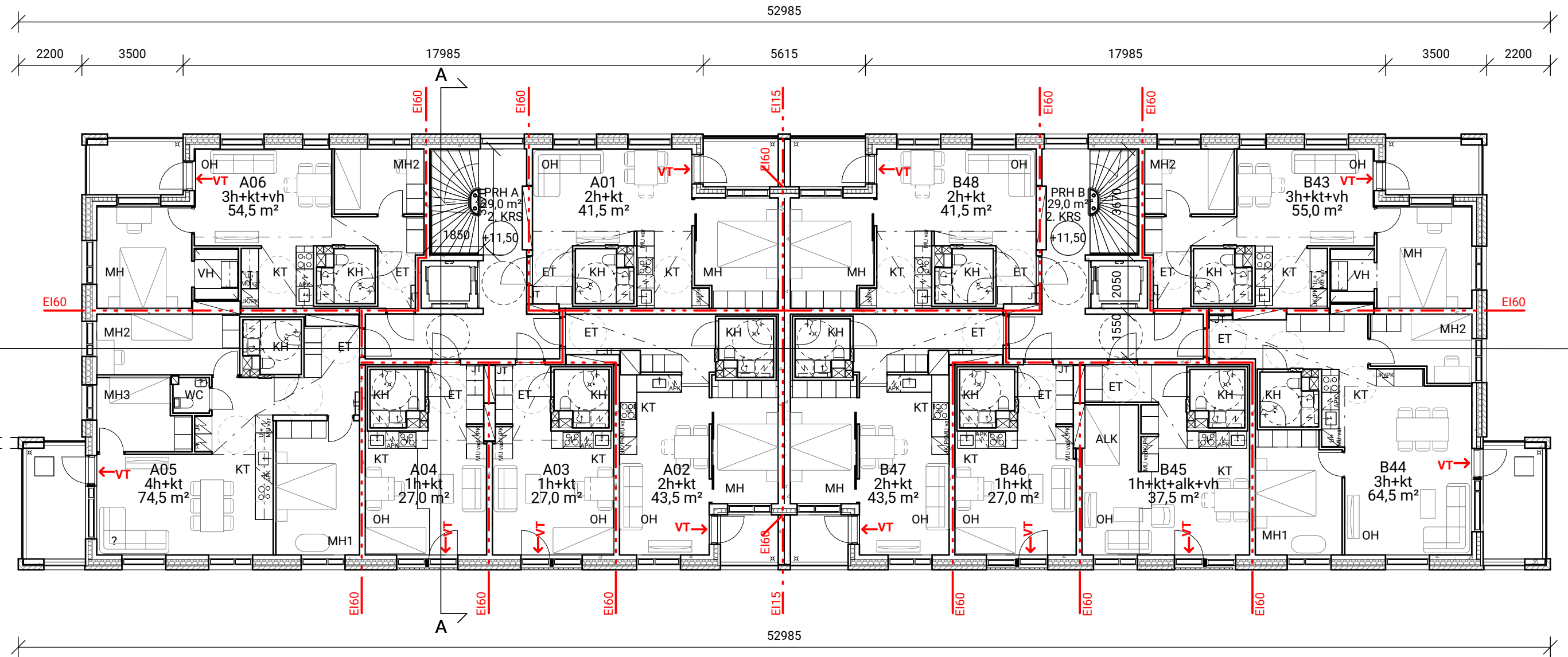
1 : 150

30.10.2023

Pohjat, 1. kerros

Lehto Asunnot Oy, Asunto Oy Espoon Maria Godhen polku 19

Olla Architecture



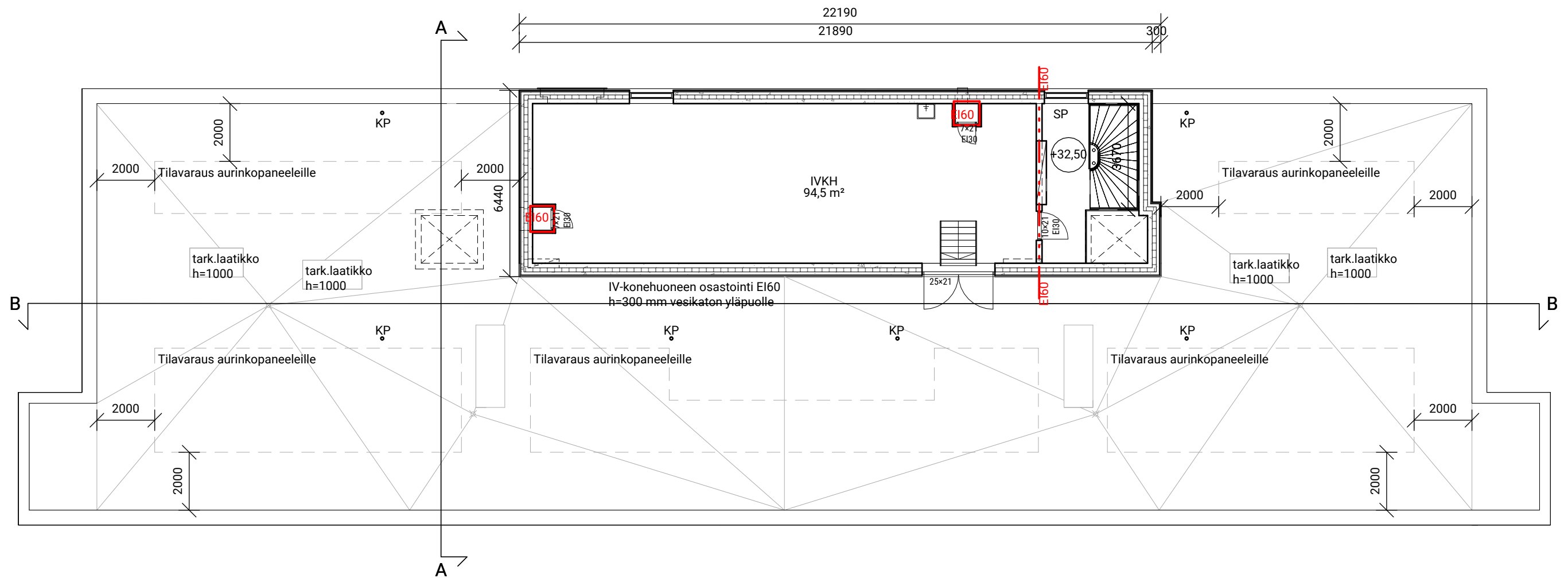
1 : 150

30.10.2023

Pohjat, 2.-8. kerros

Lehto Asunnot Oy, Asunto Oy Espoon Maria Godhen polku 19

Olla Architecture



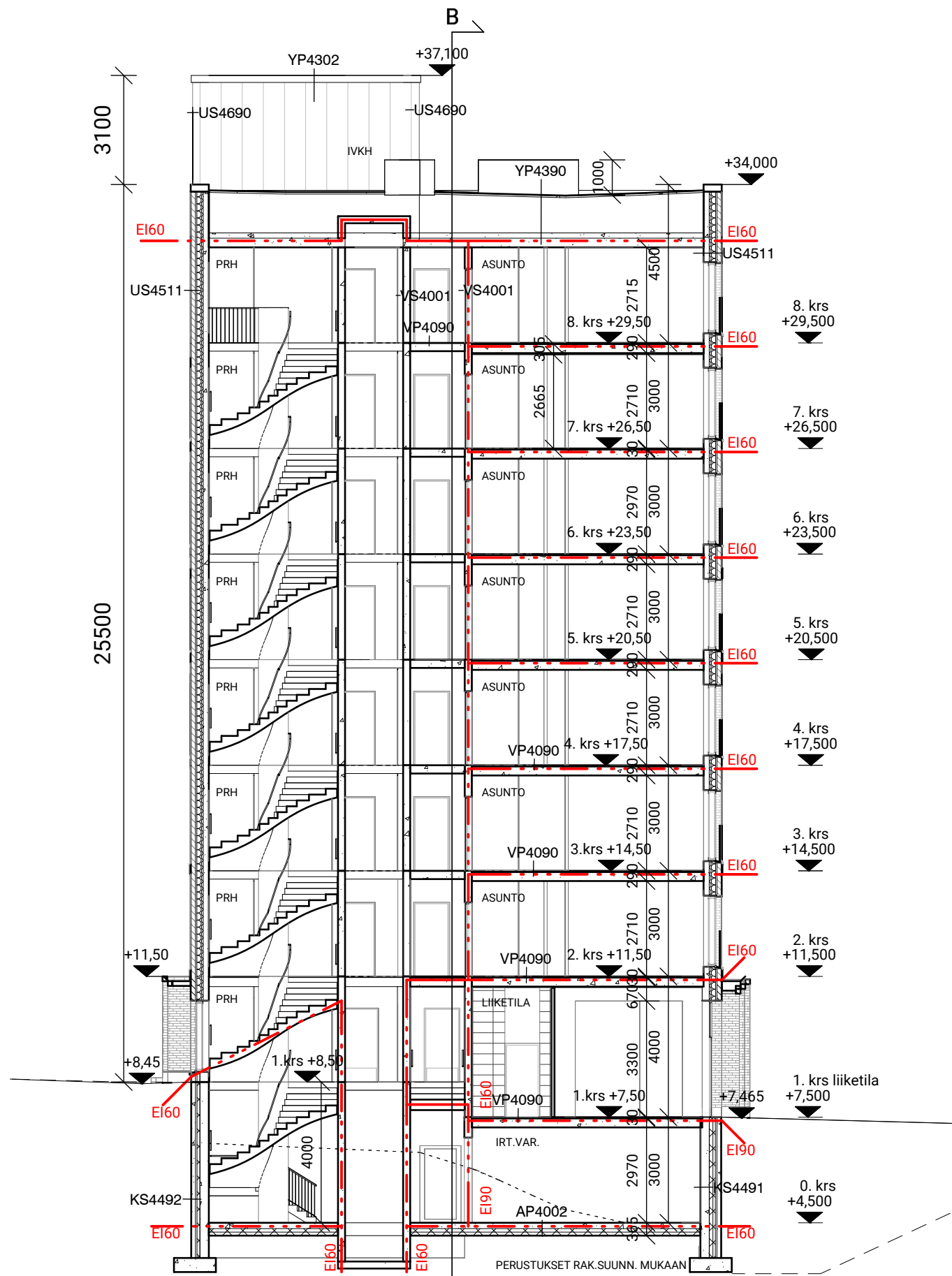
1 : 150

30.10.2023

Pohjat, Ivkh

Lehto Asunnot Oy, Asunto Oy Espoon Maria Godhen polku 19

Olla Architecture



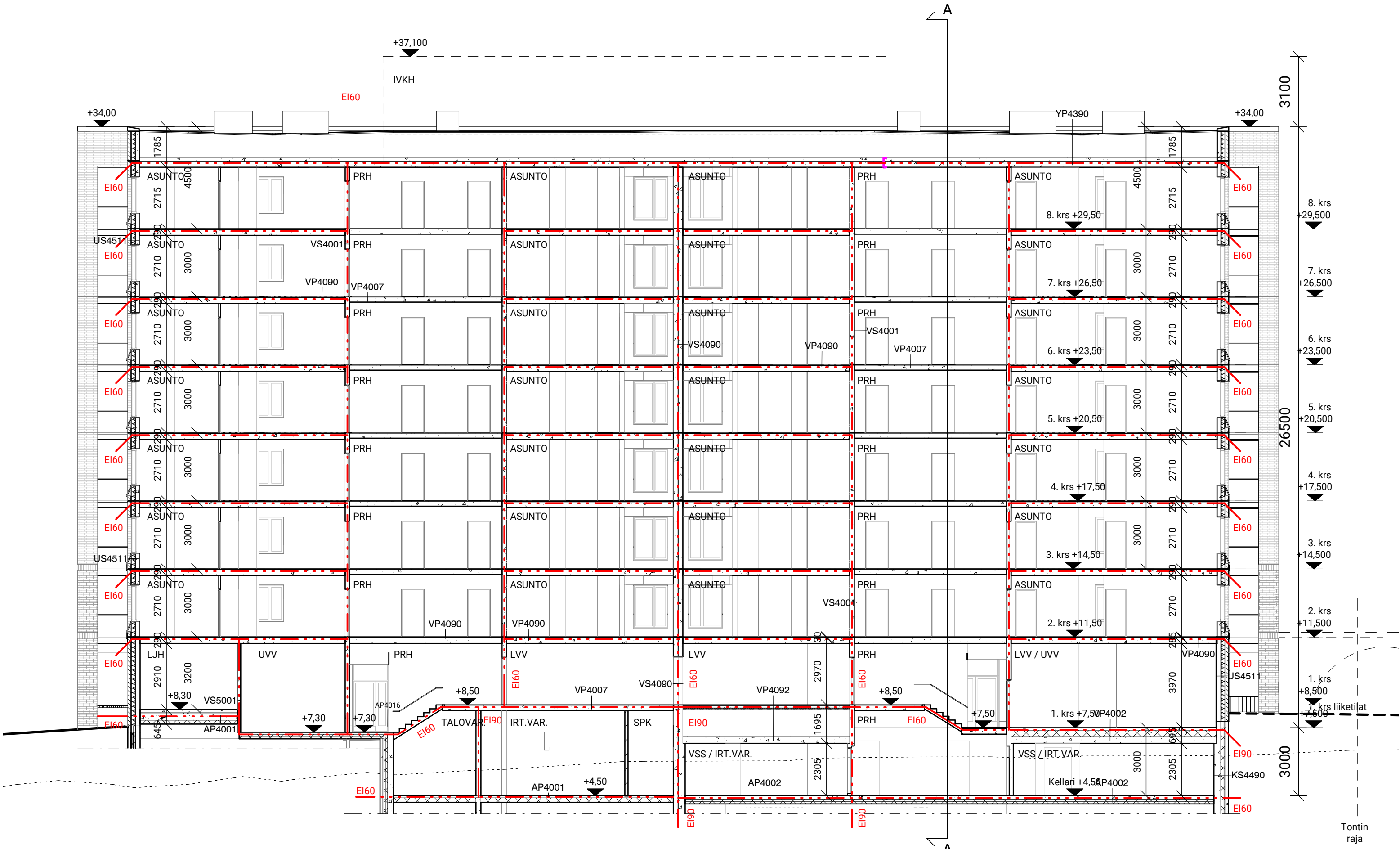
Leikkaus A-A

1 : 150

30.10.2023

Lehto Asunnot Oy, Asunto Oy Espoon Maria Godhen polku 19





1:150

30.10.2023

Leikkaus B-B

Lehto Asunnot Oy, Asunto Oy Espoon Maria Godhen polku 19

Olla Architecture



JULKISIVUMATERIAALIT:

1. TIILI, esim. Wienerberger Utu Vuolu, **vaalea tasasauma** tiilen sävyyn (Viipus harmaa), 1/3 kiven limitys
2. TIILI, esim. Wienerberger Utu Vuolu, **syvä vaalea** sauma tiilen sävyyn (Viipus harmaa), 1/3 kiven limitys
3. TIILI, esim. Wienerberger Utu Vuolu, **syvä tumma** sauma (Pudas harmaa), puolen kiven votsilimitys
4. TIILINAUHAT, esim. Wienerberger Utu Vuolu, sauma kuten alapuolella, votsilimitys pystytillellä
5. TIILIKEHYKSET, esim. Wienerberger Superwhite, vaalea tasasauma, votsilimitys
6. LASITETTU TIILI, sinivihreä
7. METALLI, metallikasetti tai konesaumapelti, pinnoitettu hopeanharmaa (RR40)
8. METALLI, ovien ja ikkunoiden puitteet sekä pellitykset, tumman harmaa (RAL 7043 / RR23)
9. METALLILATTAKAITEET, esim. tumman harmaa (RAL 7043 / RR23)
10. LASI
11. BETONI, maalattu, parvekkeen taustaseinät



1 : 150

30.10.2023

Julkisivu kaakkoon kadulle

Lehto Asunnot Oy, Asunto Oy Espoon Maria Godhen polku 19

Olla Architecture



JULKISIVUMATERIAALIT:

1. TIILI, esim. Wienerberger Utu Vuolu, **vaalea tasasauma** tiilen sävyyn (Viipus harmaa), 1/3 kiven limitys
2. TIILI, esim. Wienerberger Utu Vuolu, **syvä vaalea** sauma tiilen sävyyn (Viipus harmaa), 1/3 kiven limitys
3. TIILI, esim. Wienerberger Utu Vuolu, **syvä tumma** sauma (Pudas harmaa), puolen kiven votsilimitys
4. TIILINAUHAT, esim. Wienerberger Utu Vuolu, sauma kuten alapuolella, votsilimitys pystytilillä
5. TIILIKEHYKSET, esim. Wienerberger Superwhite, vaalea tasasauma, votsilimitys
6. LASITETTU TIILI, sinivihreä
7. METALLI, metallikasetti tai konesaumapelti, pinnoitettu hopeanharmaa (RR40)
8. METALLI, ovien ja ikkunoiden puitteet sekä pellitykset, tumman harmaa (RAL 7043 / RR23)
9. METALLILATTAKAITEET, esim. tumman harmaa (RAL 7043 / RR23)
10. LASI
11. BETONI, maalattu, parvekkeen taustaseinät



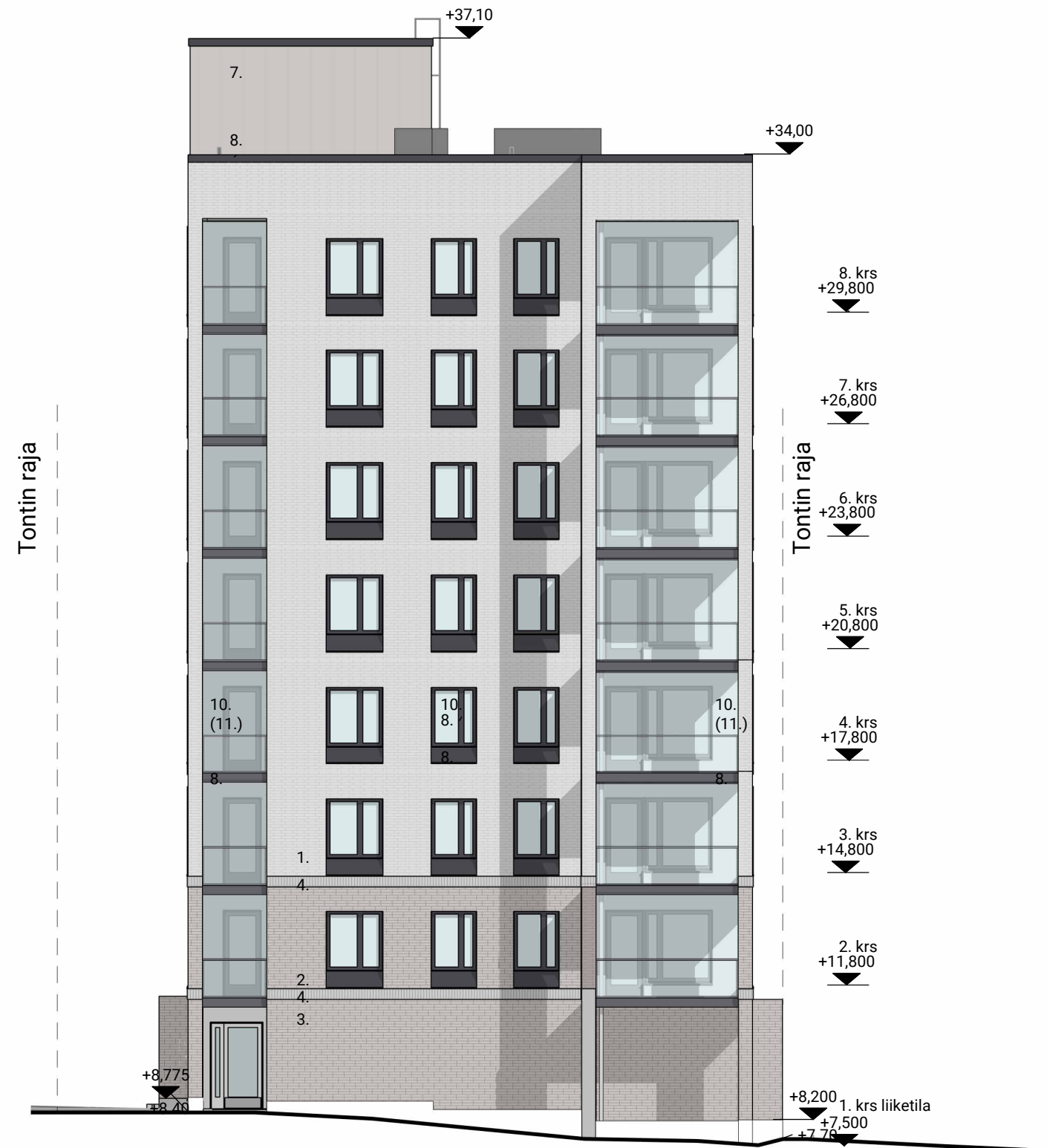
1 : 150

30.10.2023

Julkisivu luoteeseen pihalle

Lehto Asunnot Oy, Asunto Oy Espoon Maria Godhen polku 19

Olla Architecture



JULKISIVUMATERIAALIT:

1. TIILI, esim. Wienerberger Utu Vuolu, **vaalea tasasauma** tiilen sävyyn (Viipus harmaa), 1/3 kiven limitys
2. TIILI, esim. Wienerberger Utu Vuolu, **syvä vaalea** sauma tiilen sävyyn (Viipus harmaa), 1/3 kiven limitys
3. TIILI, esim. Wienerberger Utu Vuolu, **syvä tumma** sauma (Pudas harmaa), puolen kiven votsilimitys
4. TIILINAUHAT, esim. Wienerberger Utu Vuolu, sauma kuten alapuolella, votsilimitys pystytiileillä
5. TIILIKEHYKSET, esim. Wienerberger Superwhite, vaalea tasasauma, votsilimitys
6. LASITETTU TIILI, sinivihreä
7. METALLI, metallikasetti tai konesaumapelti, pinnoitettu hopeanharmaa (RR40)
8. METALLI, ovien ja ikkunoiden puitteet sekä pellitykset, tumman harmaa (RAL 7043 / RR23)
9. METALLILATTAKAITEET, esim. tumman harmaa (RAL 7043 / RR23)
10. LASI
11. BETONI, maalattu, parvekkeen taustaseinät

1 : 150

30.10.2023

Päättyjulkisivut koilliseen ja lounaseen

Lehto Asunnot Oy, Asunto Oy Espoon Maria Godhen polku 19

Olla Architecture





Havainnekuva 2

30.10.2023

Lehto Asunnot Oy, Asunto Oy Espoon Maria Godhen polku 19



Olla Architecture

Hankkeen osoite ja rakennus: Asunto Oy Espoon Maria Godhen polku 19, Lehto Asunnot Oy

Tekijä (rakennussuunnittelija) ja päivämäärä: / Arkkitehtitoimisto Olla Oy, 30.10.2023

Pinta-alataulukko täytetään rakennuskohtaisesti eritellen pääkäyttötarkoituksen mukainen kerrosala, asemakaavan sallima lisäkerrosala ja MRL 115 §:n sallima lisäkerrosala (huom. ei koske ennen vuotta 2000 hyväksytyjä kaavoja*).

Taulukko räätälöidään asemakaavan pääkäyttötarkoituksen mukaisen (A-C) ja asemakaavan sallimien lisärakennusoikeuksien mukaiseksi (E-G). Sarakkeet A-C ja E-G nimetään sanatarkasti asemakaavaa siteeraten.

Kohdat H-K käsittävät MRL:n muutoksen 812 / 2017 115 §:n mukaisen rakennusoikeuden lisäksi sallittavan kerrosalan.

Taulukon yhteyteen liitetään kerrosalakaaviot kaikista erilaisista kerroksista, kellarista ja ullakosta käyttötarkoituksineen taulukon värisävyjä käyttäen.

	Pääkäyttötarkoituksen mukainen kerrosala (kem2)			Lisäkerrosala (kem2)							Kerrosala yht.	Kokonaisala yht.			
	A	B	C	Asemakaavan sallima (E, F, G)			MRL 115 § :n sallima (H, I, J, K) (vain 1.1.2000 jälkeen hyväksytyt kaavat*)								
	Pääkäyttötark. mukainen kem2, asunnot	Pääkäyttötark. muk. kem2, liiketila	Muu sallittu kem2, porrashuoneet	D Rakennus- oikeudellinen kem2 yhteensä (A+B+C)	E Lisäkerrosala (yhteistilat)	F Lisäkerrosala (tekniset tilat)	G Lisäkerrosala (PRH 20m2 ylitys)	H US yli 250 mm, VS yli 200 mm	I VSS kem2	J Talotekn. kuilut ja hormit kem2	K Yleis. til. avaut. tekn. tila kem2	L Lisäkerrosala yht. (E - K)	M Kerrosala yhteensä kem2	N Muu ala (esim. kellari, ullakko) m2	O Kokonaisala yhteensä m2
kellari				0								0	0	473	473
1. kerros		155	40	195	378	31	58	37		3		507	702		702
2. kerros	588		40	628			23	33		15		71	699		699
3. kerros	588		40	628			23	33		15		71	699		699
4. kerros	588		40	628			23	33		15		71	699		699
5. kerros	588		40	628			23	33		15		71	699		699
6. kerros	588		40	628			23	33		15		71	699		699
7. kerros	588		40	628			23	33		15		71	699		699
8. kerros	588		40	628			23	33		15		71	699		699
IVKH				0		117					25	142	142		142
YHTEENSÄ	4116	155	320	4591	378	148	219	268	0	108	25	1146	5737	473	6210

Asemakaavan sallima rakennusoikeus

4600

Erotus

9

Yhteistilojen lisärakennusoikeus on kaavan mukaan enintään 15 % rakennusoikeudesta.

Ko. hankkeessa yht.tilojen lisärakennusoikeus rakennusoikeudesta on

11,4 %

Selitteet

- A: Asemakaavan pääkäyttötarkoituksen mukainen kerrosala
 B: Muu sallittu/veloitettu pääkäyttötarkoituksen mukainen kerrosala
 C: Muu sallittu/veloitettu pääkäyttötarkoituksen mukainen kerrosala
 D: Yhteensä A+B+C = Rakennusoikeudellinen kerrosala (vrt. Lupapiste, Trimble) = Pääkäyttötarkoituksen mukainen kerrosala
 E: Asemakaavan sallima lisäkerrosala (yksilöitävä tapauskohtaisesti)
 F: Asemakaavan sallima lisäkerrosala (yksilöitävä tapauskohtaisesti)
 G: Asemakaavan sallima lisäkerrosala (yksilöitävä tapauskohtaisesti)
 H: Seinänpaksuuden (ulkoseinä yli 250 mm ja huoneistoa rajaava väliseinä yli 200 mm) ylittävän osan kerrosala
 I: Väestönsuojan kerrosala
 J: Taloteknisten järjestelmien edellyttämien kuilujen ja hormien kerrosala
 K: Yleisiin tiloihin avautuvan teknisen tilan kerrosala
 L: Yhteensä E-K
 M: Rakennuksen kerrosala yhteensä
 N: Muu kuin kerrosalaan laskettava kokonaisala (esim. kellari, ullakko)
 O: Rakennuksen kokonaisala yhteensä

*) Siirtymäsäännöksestä (MRL 217 §) johtuen, MRL 115 §:n mukaiset kerrosalan ylitykset eivät koske ennen vuotta 2000 hyväksytyjä asemakaavoja.

Hankkeen rakennusoikeutta ja käyttötarkoitusta koskevat asemakaavamääräykset (sekä mahdollistavat että velvoittavat) sanatarkasti asemakaavaa siteeraten:

Kerrosalalaskelma



30.10.2023

Lehto Asunnot Oy, Asunto Oy Espoon Maria Godhen polku 19

Olla Architecture