

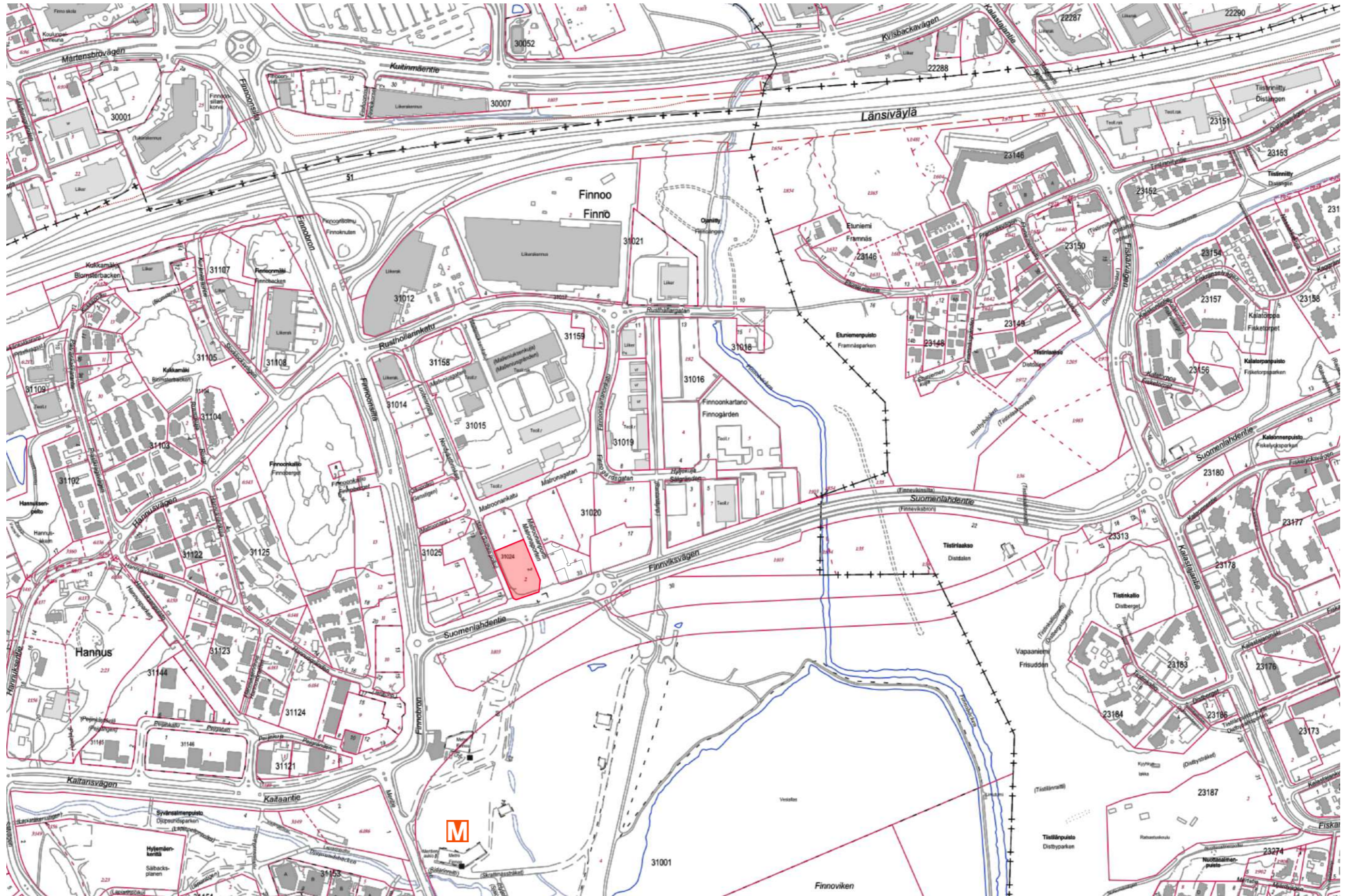


Asunto Oy Espoon Taivaanvalkea ja Valonsäde
Matroonanportti 2 Espoo 02270
11.10.2023

Havainnekuva kadun suunnasta

ARK7 Oy
Punavuorenkatu 5B5
00120 Helsinki
etunimi.sukunimi@ark7.fi





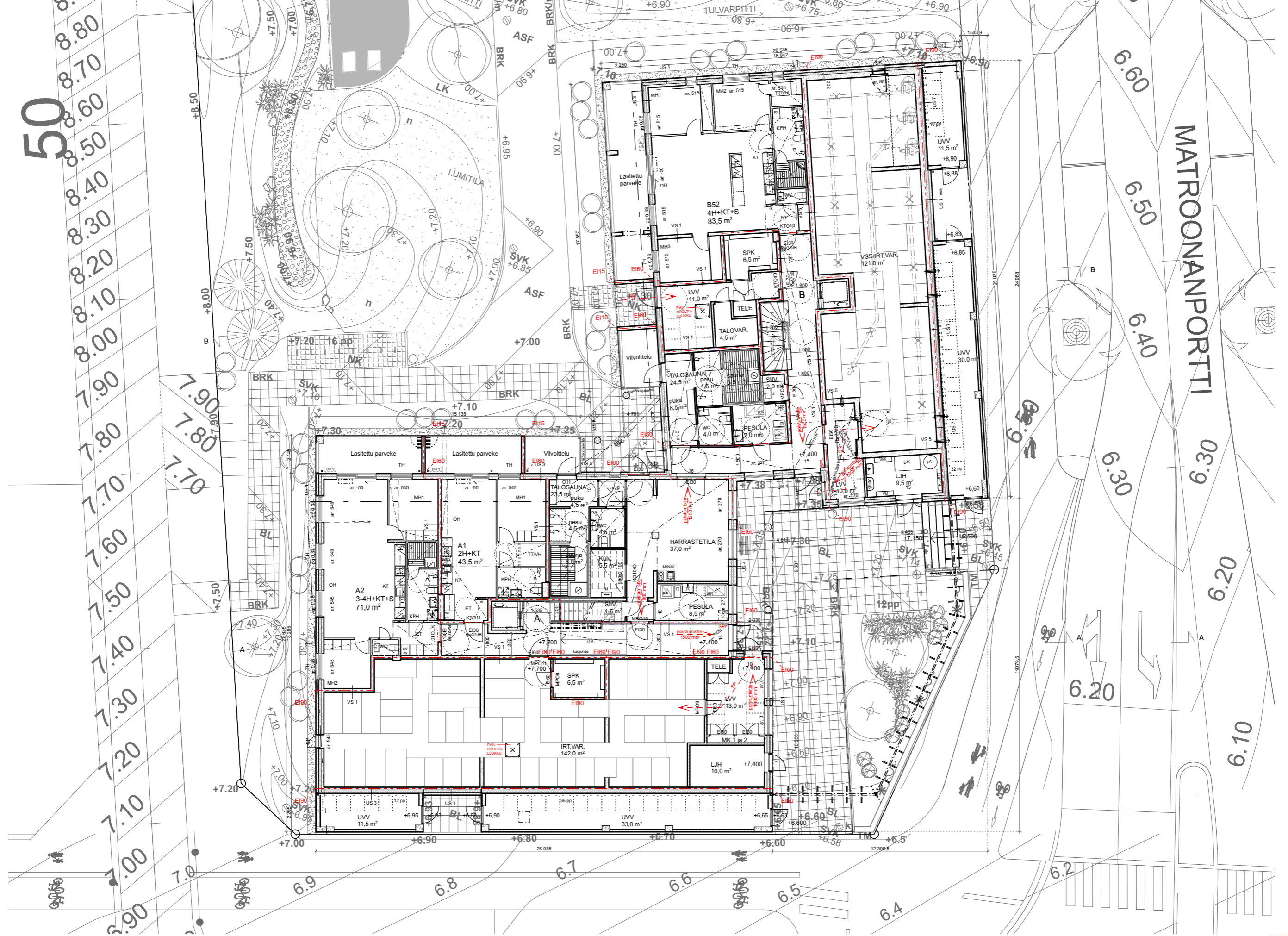
Asunto Oy Espoon Taivaanvalkea ja Valonsäde
Matroonanportti 2 Espoo 02270
11.10.2023

Sijaintikartta 1:5000

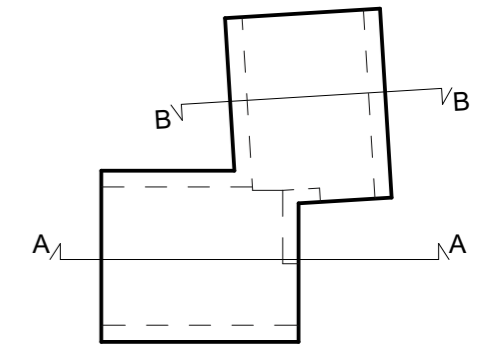
ARK7 Oy
Punavuorenkatu 5B5
00120 Helsinki
etunimi.sukunimi@ark7.fi



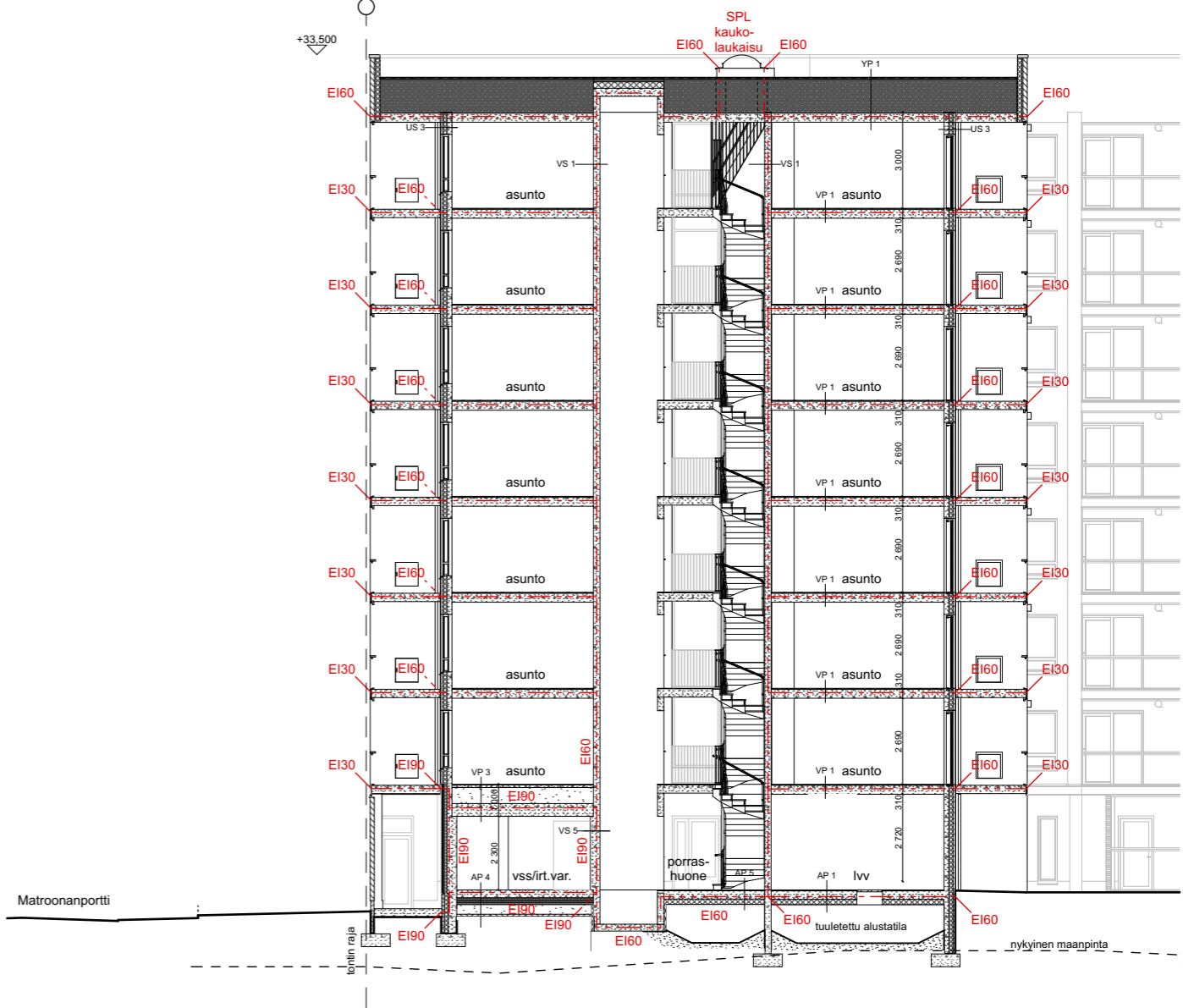






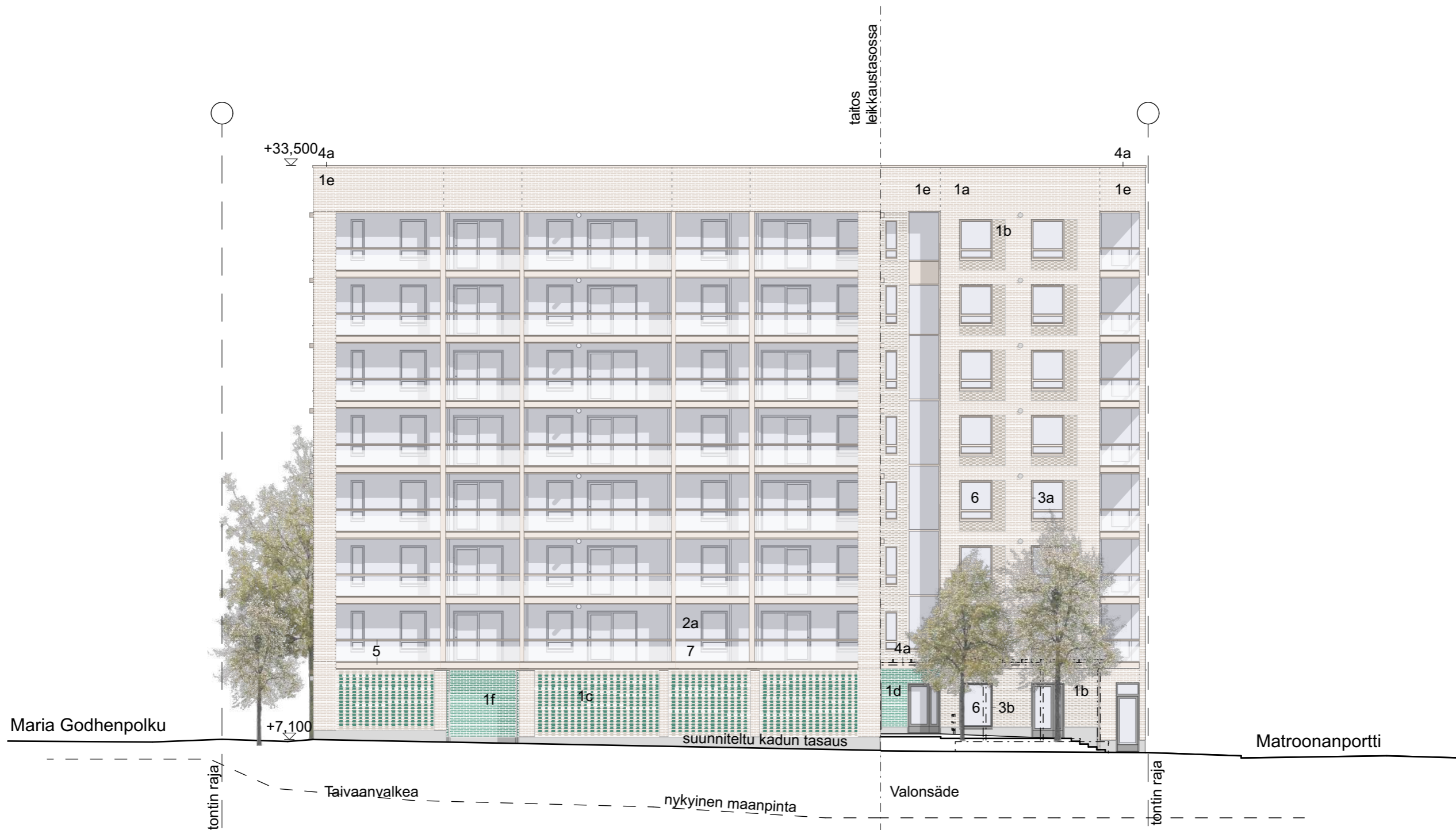


LEIKKAUS A-A



LEIKKAUS B-B





Materiaalimerkinnät:

- 1a Paikallamuurattu tiili, Edelweiss Robusti, sauma Tuohenvalkoinen 59
- 1b Paikallamuurattu reliefitiili, Edelweiss Robusti, sauma Tuohenvalkoinen 59
- 1c Paikallamuurattu pitsimuraus, Edelweiss Robusti, sauma Tuohenvalkoinen 59
- 1d Tiililaatta, lasitettu tiili, sininen vihreä NCS S 3030-B50G, sauma Tuohenvalkoinen 59, tehdassaumaus
- 1e Tiililaatta, Edelweiss Robusti, sauma Tuohenvalkoinen 59, tehdassaumaus
- 1f Paikallamuurattu lasitettu tiili, vihreä NCS S 3030-B50G, sauma Tuohenvalkoinen 59
- 2a Maalattu betoni, Symphony Y462 vaalea beige
- 3a Ikkunoiden alumiiniosat, RAL 1013 vaalean ruskea
- 3b Ikkunoiden alumiiniosat sinisellä väritiilikentällä (1d), RAL 9007 harmaa alumiini

- 4a Pellitykset, RR30 vaalean ruskea
- 4b Pellitykset sinisellä väritiilikentällä, RR41 metalli tumma hopea
- 5 Parvekeosat, RAL 1013 / RR30 vaalean ruskea
- 6 Lasi, kirkas
- 7 Lasi, hiekkapuhallettu raidoitus
- 8 Näkösuojaseinä, puurima, kuultokäsitelty 5061 Kaisla tai 5062 Tuohi
- 9 Tehosteväri varaston taustaseinässä, vihreä

Kaikki parvekkeet lasitetaan.

Asunto Oy Espoon Taivaanvalkea ja Valonsäde

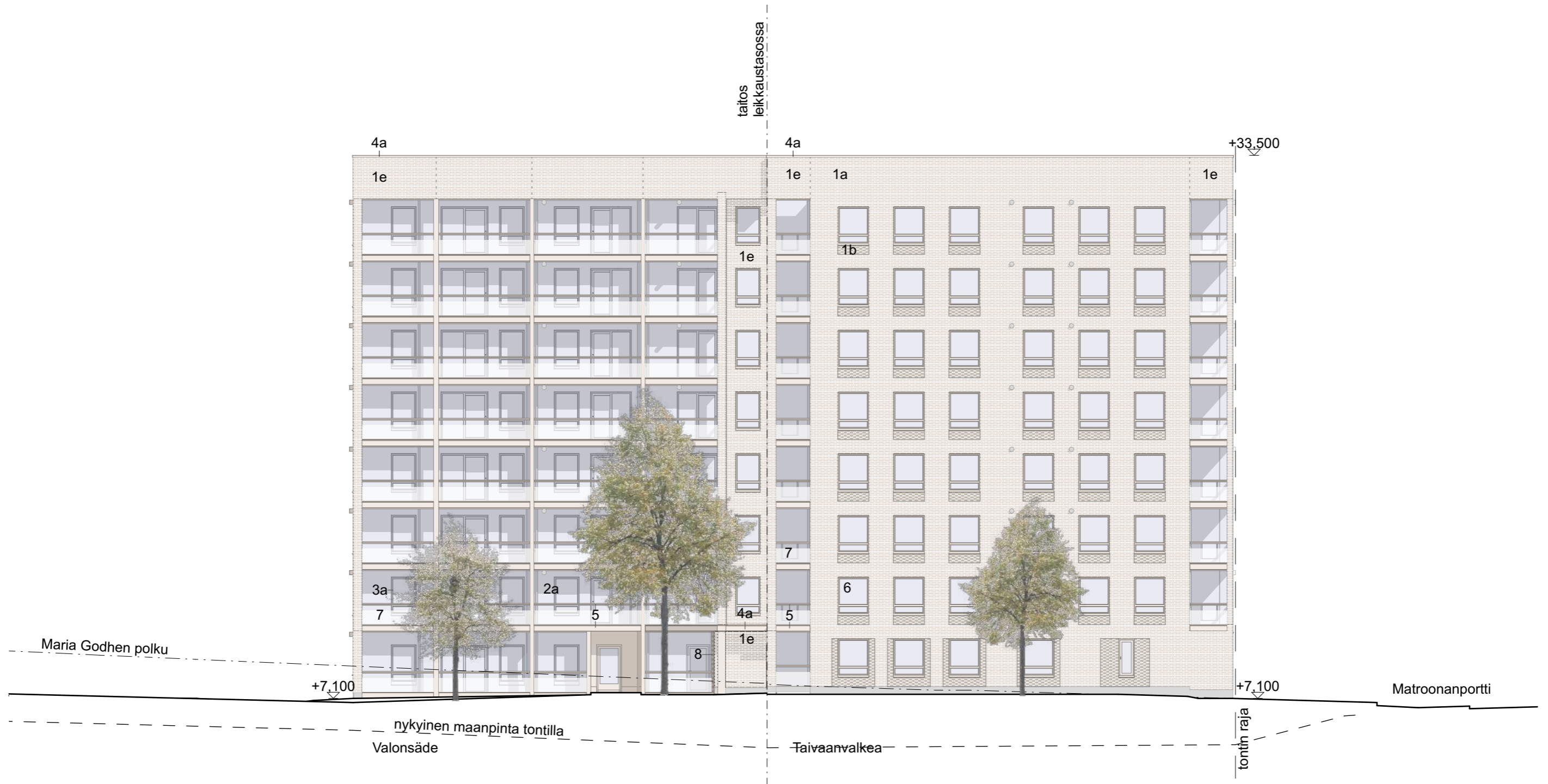
Matroonanportti 2 Espoo 02270

11.10.2023

Julkisivut etelään 1:200

ARK7 Oy
 Punavuorenkatu 5B5
 00120 Helsinki
 etunimi.sukunimi@ark7.fi





Materiaalimerkinnät:

- 1a Paikallamuurattu tiili, Edelweiss Robusti, sauma Tuohenvalkoinen 59
- 1b Paikallamuurattu reliefitiili, Edelweiss Robusti, sauma Tuohenvalkoinen 59
- 1c Paikallamuurattu pitsimuraus, Edelweiss Robusti, sauma Tuohenvalkoinen 59
- 1d Tiililaatta, lasitettu tiili, sininen vihreä NCS S 3030-B50G, sauma Tuohenvalkoinen 59, tehdassaumaus
- 1e Tiililaatta, Edelweiss Robusti, sauma Tuohenvalkoinen 59, tehdassaumaus
- 1f Paikallamuurattu lasitettu tiili, vihreä NCS S 3030-B50G, sauma Tuohenvalkoinen 59
- 2a Maalattu betoni, Symphony Y462 vaalea beige
- 3a Ikkunoiden alumiiniosat, RAL 1013 vaalean ruskea
- 3b Ikkunoiden alumiiniosat sinisellä väritiilikentällä (1d), RAL 9007 harmaa alumiini

- 4a Pellitykset, RR30 vaalean ruskea
- 4b Pellitykset sinisellä väritiilikentällä, RR41 metalli tumma hopea
- 5 Parvekeosat, RAL 1013 / RR30 vaalean ruskea
- 6 Lasi, kirkas
- 7 Lasi, hiekkapuhallettu raidoitus
- 8 Näkösuojaseinä, puurima, kuultokäsitelty 5061 Kaisla tai 5062 Tuohi
- 9 Tehosteväri varaston taustaseinässä, vihreä

Kaikki parvekkeet lasitetaan.

Asunto Oy Espoon Taivaanvalkea ja Valonsäde

Matroonanportti 2 Espoo 02270

11.10.2023

Julkisivut länteen 1:200

ARK7 Oy
 Punavuorenkatu 5B5
 00120 Helsinki
 etunimi.sukunimi@ark7.fi





Materiaalimerkinnät:

- 1a Paikallamuurattu tiili, Edelweiss Robusti, sauma Tuohenvalkoinen 59
 1b Paikallamuurattu reliefitiili, Edelweiss Robusti, sauma Tuohenvalkoinen 59
 1c Paikallamuurattu pitsimuraus, Edelweiss Robusti, sauma Tuohenvalkoinen 59
 1d Tiililaatta, lasitettu tiili, sininen vihreä NCS S 3030-B50G, sauma Tuohenvalkoinen 59, tehdassaumaus
 1e Tiililaatta, Edelweiss Robusti, sauma Tuohenvalkoinen 59, tehdassaumaus
 1f Paikallamuurattu lasitettu tiili, vihreä NCS S 3030-B50G, sauma Tuohenvalkoinen 59
 2a Maalattu betoni, Symphony Y462 vaalea beige
 3a Ikkunoiden alumiiniosat, RAL 1013 vaalean ruskea
 3b Ikkunoiden alumiiniosat sinisellä väritiilikentällä (1d), RAL 9007 harmaa alumiini

- 4a Pellitykset, RR30 vaalean ruskea
 4b Pellitykset sinisellä väritiilikentällä, RR41 metalli tumma hopea
 5 Parvekeosat, RAL 1013 / RR30 vaalean ruskea
 6 Lasi, kirkas
 7 Lasi, hiekkapuhallettu raidoitus
 8 Näkösuojaseinä, puurima, kuultokäsitelty 5061 Kaisla tai 5062 Tuohi
 9 Tehosteväri varaston taustaseinässä, vihreä

Kaikki parvekkeet lasitetaan.

Asunto Oy Espoon Taivaanvalkea ja Valonsäde

Matroonanportti 2 Espoo 02270

11.10.2023

Julkisivut pohjoiseen 1:200

ARK7 Oy
 Punavuorenkatu 5B5
 00120 Helsinki
 etunimi.sukunimi@ark7.fi





Materiaalimerkinnät:

- 1a Paikallamuurattu tiili, Edelweiss Robusti, sauma Tuohenvalkoinen 59
 1b Paikallamuurattu reliefitiili, Edelweiss Robusti, sauma Tuohenvalkoinen 59
 1c Paikallamuurattu pitsimuraus, Edelweiss Robusti, sauma Tuohenvalkoinen 59
 1d Tiililaatta, lasitettu tiili, sininen vihreä NCS S 3030-B50G, sauma Tuohenvalkoinen 59, tehdassaumaus
 1e Tiililaatta, Edelweiss Robusti, sauma Tuohenvalkoinen 59, tehdassaumaus
 1f Paikallamuurattu lasitettu tiili, vihreä NCS S 3030-B50G, sauma Tuohenvalkoinen 59
 2a Maalattu betoni, Symphony Y462 vaalea beige
 3a Ikkunoiden alumiiniosat, RAL 1013 vaalean ruskea
 3b Ikkunoiden alumiiniosat sinisellä väritiilikentällä (1d), RAL 9007 harmaa alumiini

- 4a Pellitykset, RR30 vaalean ruskea
 4b Pellitykset sinisellä väritiilikentällä, RR41 metalli tumma hopea
 5 Parvekeosat, RAL 1013 / RR30 vaalean ruskea
 6 Lasi, kirkas
 7 Lasi, hiekkapuhallettu raidoitus
 8 Näkösuojaseinä, puurima, kuultokäsitelty 5061 Kaisla tai 5062 Tuohi
 9 Tehosteväri varaston taustaseinässä, vihreä

Kaikki parvekkeet lasitetaan.

Asunto Oy Espoon Taivaanvalkea ja Valonsäde

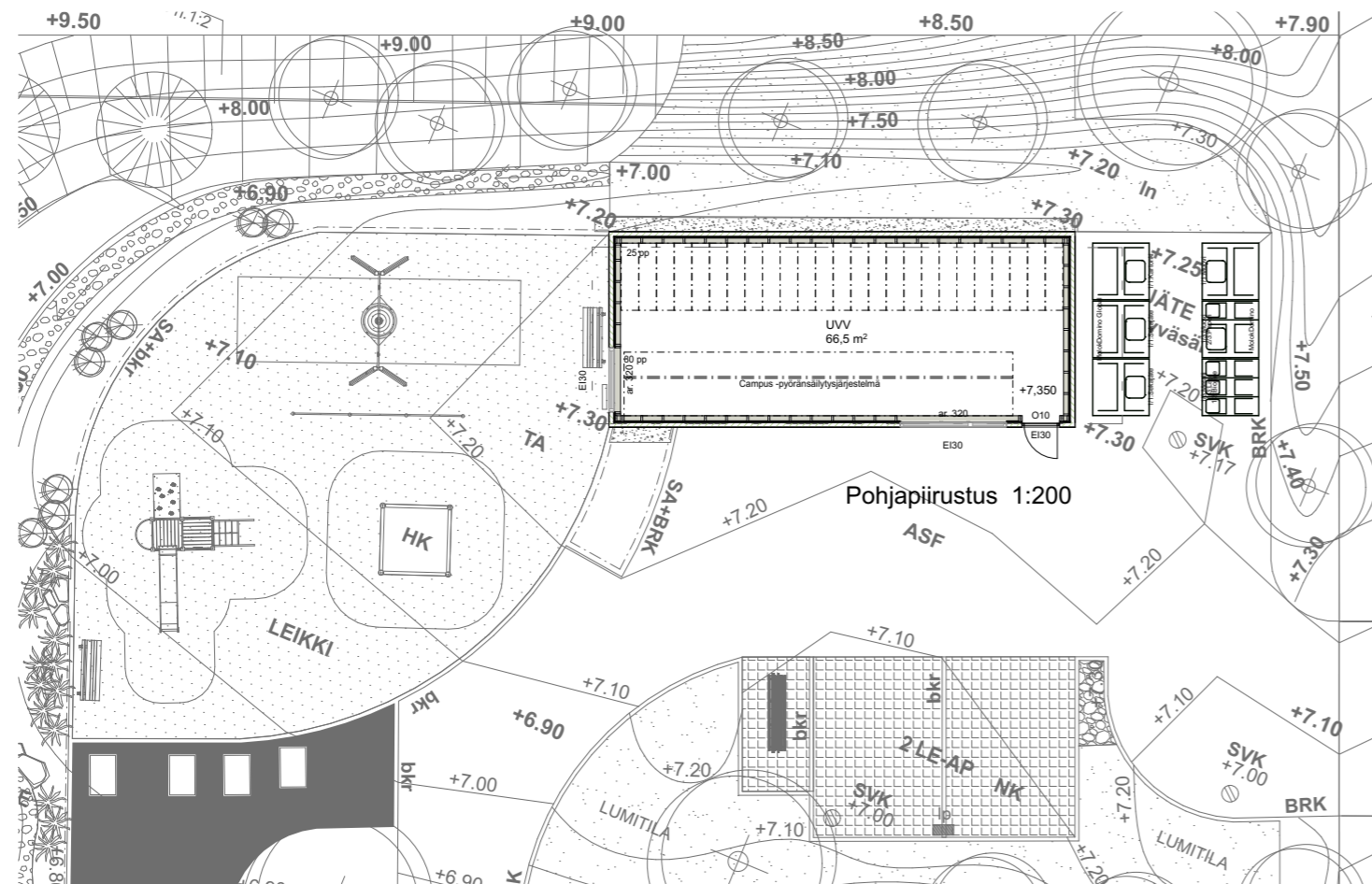
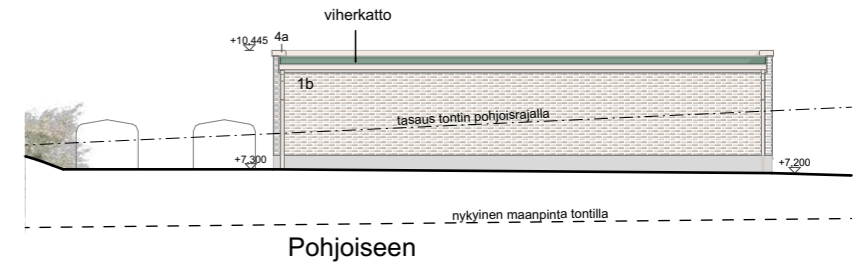
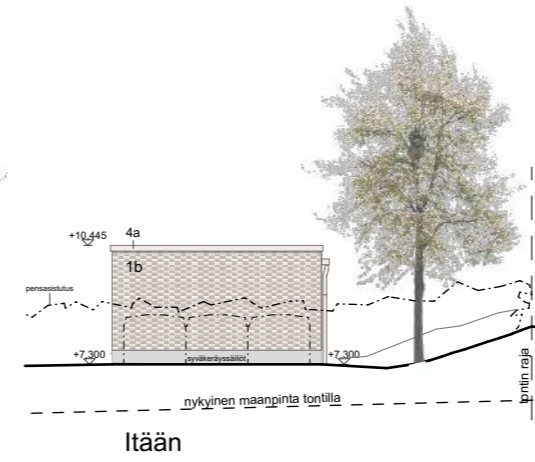
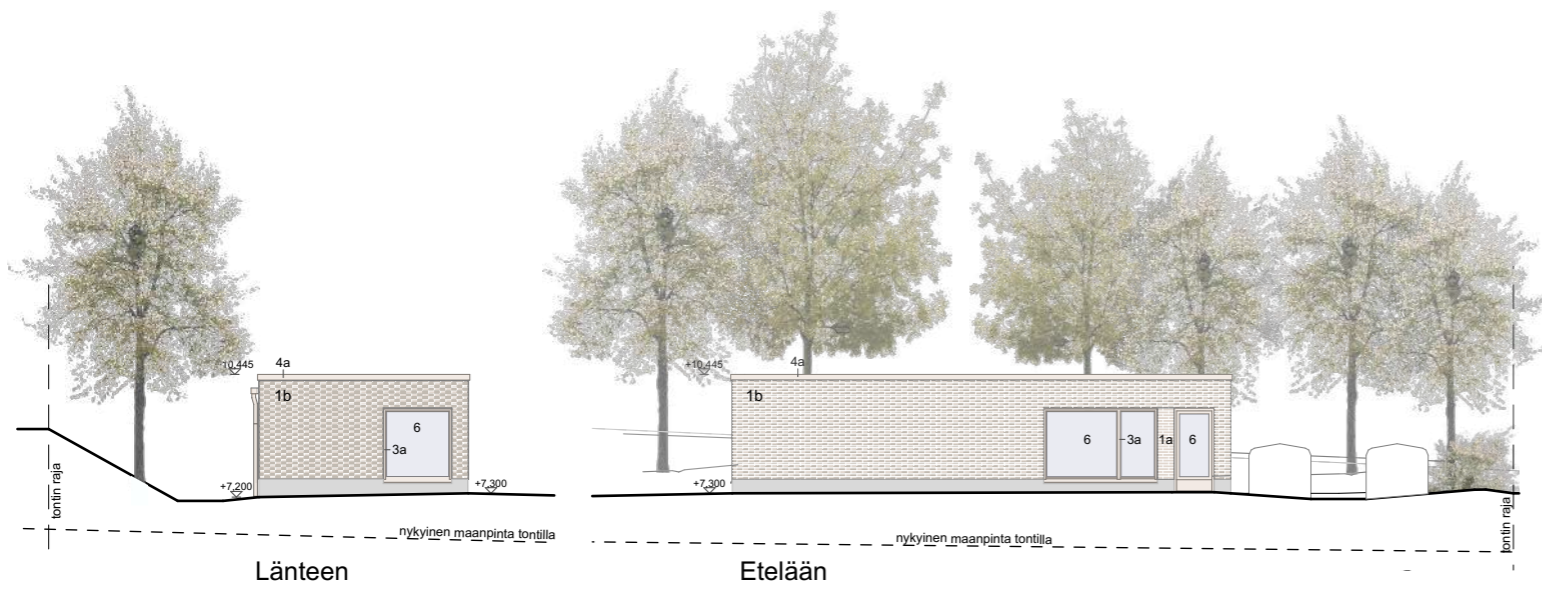
Matroonanportti 2 Espoo 02270

11.10.2023

Julkisivut itään 1:200

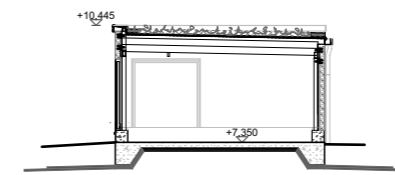
ARK7 Oy
 Punavuorenkatu 5B5
 00120 Helsinki
 etunimi.sukunimi@ark7.fi



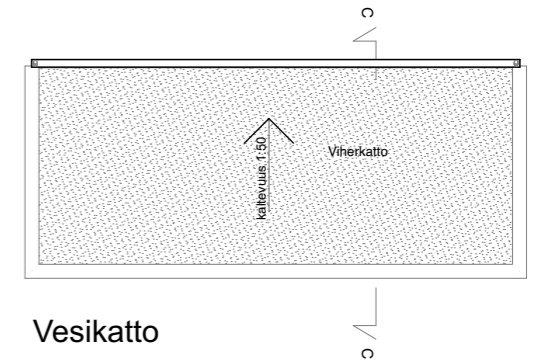


Materiaalimerkinnot:

- 1a Paikallamuurattu tiili, Edelweiss Robusti, sauma Tuohenvalkoinen 59
- 1b Paikallamuurattu reliefitiili, Edelweiss Robusti, sauma Tuohenvalkoinen 59
- 3a Ikkunoiden alumiiniosat, RAL 1013 vaalean ruskea
- 4a Pellitykset, RR30 vaalean ruskea
- 6 Lasi, kirkas



Leikkaus C-C



Vesikatto





- MERKINNÄT**
- ISTUTETTAVA HAVU- JA LEHTIPUU
 - LEHTIPENSASISTUTUS/ YKSITTÄINEN PENSAS
 - HAVUPENSASISTUTUS/ YKSITTÄINEN PENSAS
 - HEINÄ-/ PERENNAISTUTUS / KÖYNNÖS
 - SIIRTO-/ MAISEMANURMI
 - BETONILAATOITUS
 - LUOTOKIVI
 - ASFALTTI
 - VIHERRATTO, maksaruohomatto
 - HULEVESIPAINANNE



	Pääkäyttötarkoituksen mukainen kerrosala (kem2)			Lisäkerrosala (kem2)						Kerrosala yht.	Kokonaisala yht.			
				Asemakaavan sallima (E, F, G)		MRL 115 § :n sallima (H, I, J, K) (vain 1.1.2000 jälkeen hyväksytyt kaavat*)								
	A	B	C	D	E	F	H	I	J			K	L	M
Pääkäyttötark. muk. kem2	Muu sallittu kem2 (Porrash.)	Muu sallittu kem2 (mikä ?)	Rakennus-oikeudellinen kem2 yhteensä (A+B+C)	Lisäkerrosala (Porrash. lisäkerrosala)	Lisäkerrosala (Aputilat)	US yli 250 mm, VS yli 200 mm	VSS	Talotekn. kuilut ja hormit kem2	Yleis. til. avaut. tekn. tila kem2	Lisäkerrosala yht. (E - K)	Kerrosala yhteensä kem2	Muu ala (esim. kellarit, ullakko) m2	Kokonaisala yhteensä m2	
1. kerros	220,1	40		260,1	35,3	442,4	28,65	133,74	1,9	36,0	678,0	938,1		938,1
2. kerros	737,8	40		777,8	23,6		22,7		5,2		51,4	829,2		829,2
3. kerros	737,5	40		777,5	23,6		22,7		5,5		51,8	829,3		829,3
4. kerros	737,0	40		777,0	23,6		22,7		6,0		52,3	829,3		829,3
5. kerros	737,0	40		777,0	23,6		22,7		6,0		52,3	829,3		829,3
6. kerros	736,9	40		776,9	23,6		22,7		6,1		52,3	829,2		829,2
7. kerros	736,9	40		776,9	23,6		22,7		6,1		52,3	829,2		829,2
8. kerros	736,9	40		776,9	23,6		22,7		6,1		52,3	829,2		829,2
YHTEENSÄ	5380	320	0	5700	200	442	187	134	43	36	1043	6743	0	6743
Asemakaavan sallima rakennusoikeus				5700										
Erotus				0										
						Lisäkerrosala (kylmä piharak.)						73,0		73,0
						Yht.						6816		6816
						RO-kerrosalasta								
														9,0 %