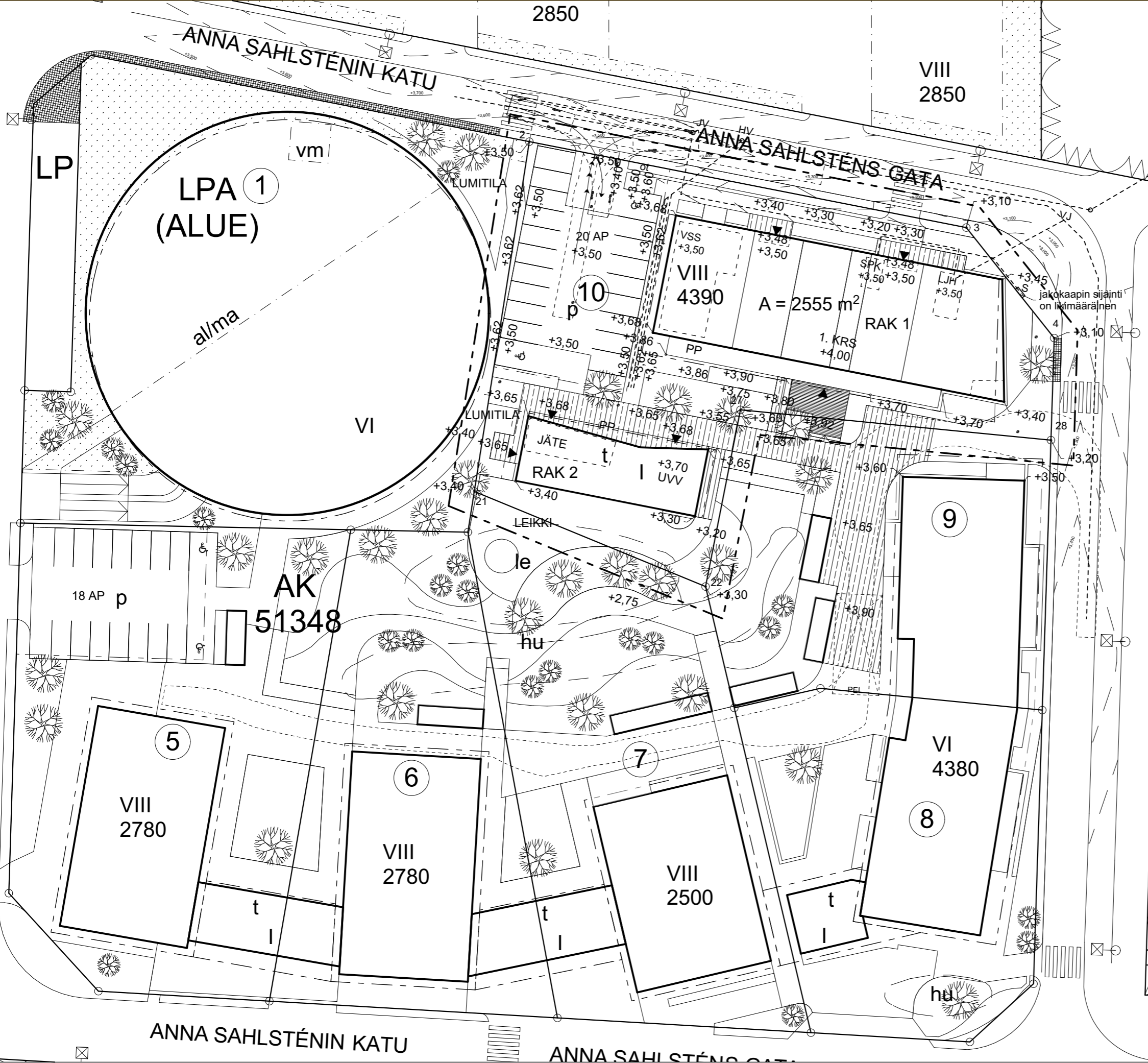






100 m

© Espoon kaupunki



YHTEENVETO KERROSALAN KÄYTTÖSTÄ

KÄYTETTY RAKENNUSOIKEUS, ULKOSEINÄT > 250 MM JA VÄLISEINÄT > 200 MM	4390 KEM2
TEKNISET KUILUT	254
YHTEISTILAT JA VARASTOT (SIS. IRT.VAR/VSS)	107
PRH:N YLI 20M2 YLITTÄVÄT TILAT	270
TEKNISET TILAT	356
KOKONAISKERROSALA	5417 M2
ULLAKKO	344 M2
LÄMMIN BRUTTOALA YHTEENSÄ	5761 M2
KYLMÄ BRUTTOALA YHTEENSÄ	190 M2
TILAVUUS, LÄMMIN	18601 M3
TILAVUUS, KYLMÄ	483 M3
ASUNTOJA	67 KPL

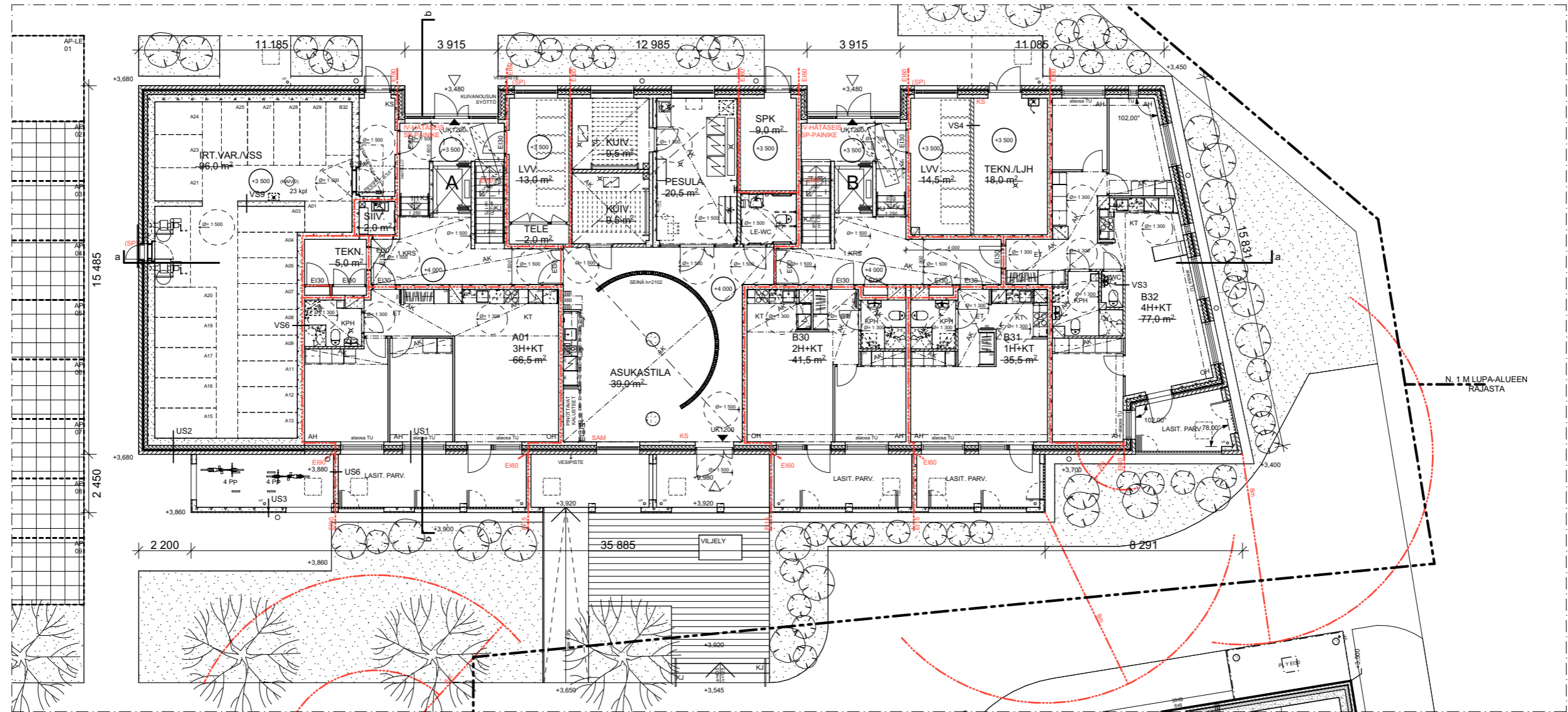
KORTTELIN PIHA-ALUEET RAKENNETAAN YHTENÄISEN SUUNNITELMAN MUKAAN, KS ERILLINEN PIHASUUNNITELMA.

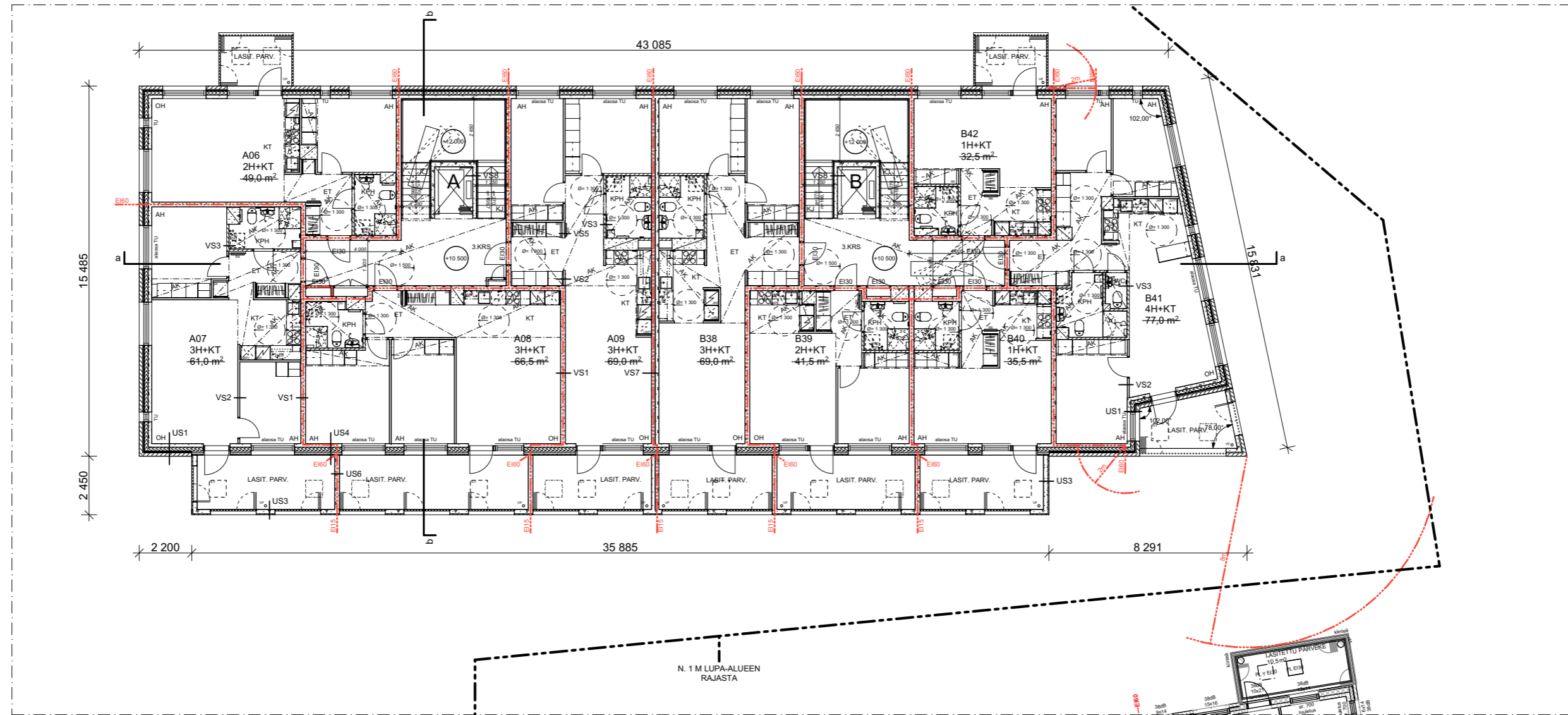
--- = 3 METRIÄ LUPA-ALUEEN RAJASTA

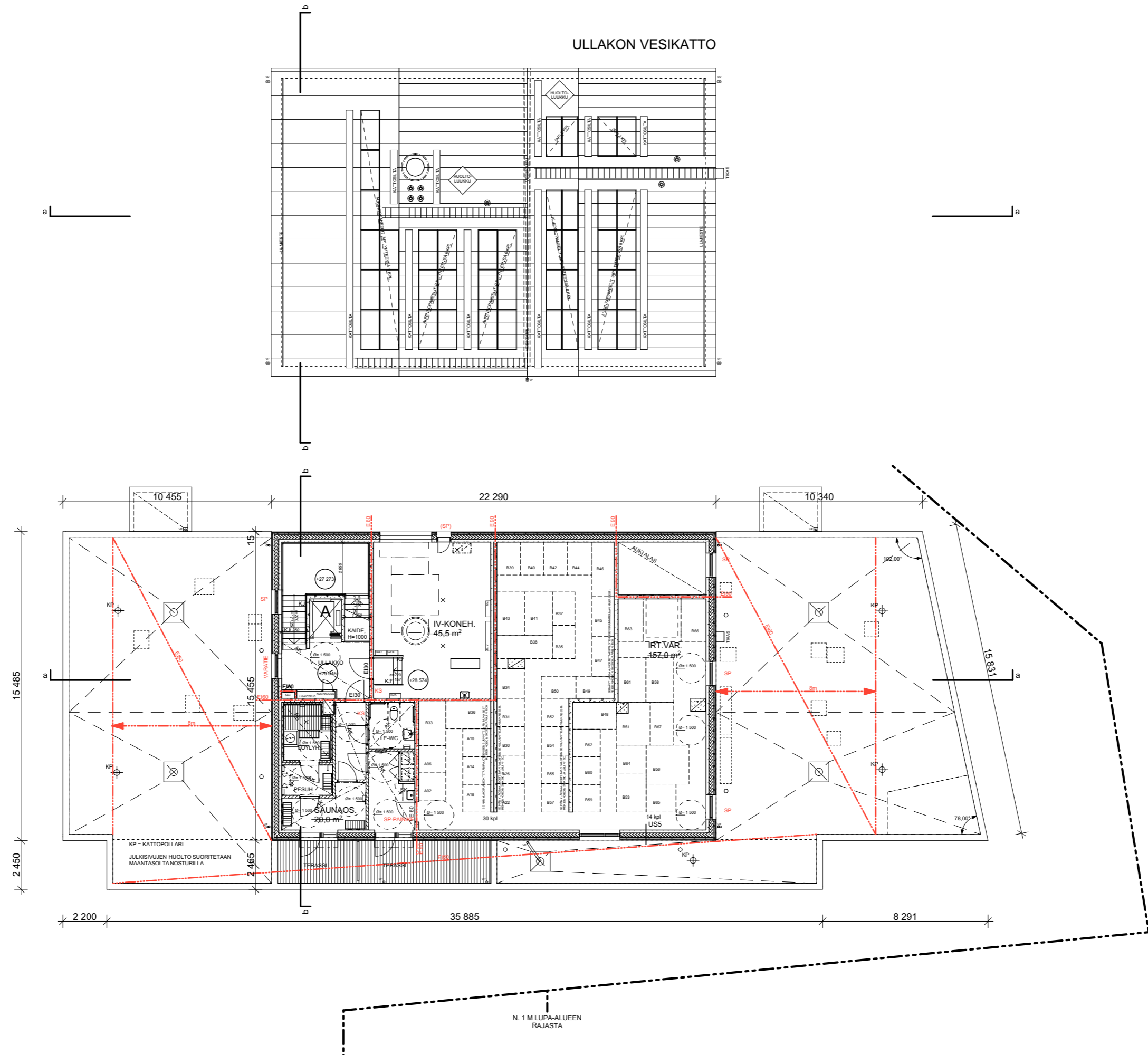
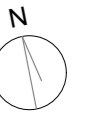
VJ= VESIJOHTO
 HV= HULEVESI
 JV= JÄTEVESI
 S = SÄHKÖLIITTYMÄ

ot = TONTTIOPASTE
 PP = POLKUPYÖRÄPYSÄKOINTI









- US-01** Ulkoseinä, kiltivehous
135 mm 1 Puhtaaksi maurlatu vaalea sili, muurauslaite ja ristikorvauslaite
40 mm 2 Tuulitearra
50 mm 3 Tuulitearra mineraalivilla
150 mm 4 Mineraalivilla
150 mm 5 Teräsbetoni
LÄMÖNLÄPÄISKERROIN: YM ASETUKSEN 10102017 VERTAILUARVO 0,17 W/m²K
PÄLÖNKESTÄTULOOKKA: REB0, KANTAVAN RUNGIN VÄÄNTÖYS YM ASETUS 8482017 MUKASESTI
- US-02** Ulkoseinä, kiltivehous, väistölasia
135 mm 1 Puhtaaksi maurlatu vaalea kiltikonkili, muurauslaite ja ristikorvauslaite
40 mm 2 Tuulitearra
50 mm 3 Tuulitearra mineraalivilla
150 mm 4 Mineraalivilla
300 mm 5 Teräsbetoni
LÄMÖNLÄPÄISKERROIN: YM ASETUKSEN 10102017 VERTAILUARVO 0,17 W/m²K
PÄLÖNKESTÄTULOOKKA: REB0, KANTAVAN RUNGIN VÄÄNTÖYS YM ASETUS 8482017 MUKASESTI
- US-03** Tilatilan ulkoseinät parvekkeille
40 mm 1 Tilatilan ulkoseinän väistö
180 mm 2 Teräsbetoni
LÄMÖNLÄPÄISKERROIN: --
PÄLÖNKESTÄTULOOKKA: REB0
ÄÄNIENERGIÄTÄYTYYS: --
- US-04** Ulkoseinä, parvekkeen taustaseinä
40 mm 1 Tilatilan ulkoseinän väistö
65 mm 2 Teräsbetoni
220 mm 3 Irtoitu uraoviikkomineraalivilla
150 mm 4 Teräsbetoni
LÄMÖNLÄPÄISKERROIN: YM ASETUKSEN 10102017 VERTAILUARVO 0,17 W/m²K
PÄLÖNKESTÄTULOOKKA: REB0, KANTAVAN RUNGIN VÄÄNTÖYS YM ASETUS 8482017
- US-05** Ulkoseinä, ulkoseinän, pöyryvesi
20/28 mm 1 Pöyryvesi, ristikorvaus
22 mm 2 Vaakasuojitus ZOX100 4000
22 mm 3 Ilma- ja pöyryvesiä suojaava ZOX100
70 mm 4 Teräsbetoni
220 mm 5 Irtoitu, väistölaatu mineraalivilla
150 mm 6 Teräsbetoni
LÄMÖNLÄPÄISKERROIN: YM ASETUKSEN 10102017 VERTAILUARVO 0,17 W/m²K
PÄLÖNKESTÄTULOOKKA: REB0, KANTAVAN RUNGIN VÄÄNTÖYS YM ASETUS 8482017
PUUVERHOUSSEN PINTALUOKKAVAATIMUS: --, 02

- US-06** Parvekkeille
200 mm 1 Teräsbetoni
LÄMÖNLÄPÄISKERROIN: --
PÄLÖNKESTÄTULOOKKA: REB0, KANTAVAN RUNGIN VÄÄNTÖYS YM ASETUS 8482017 MUKASESTI
- VS-01** Väliseinä, kantava
200 mm 1 Pintamateriaali ja äänilyty
2 Teräsbetoni
ÄÄNIENERGIÄTÄYTYYS: D_{n,w} ≤ 55 dB, YM ASETUS 7962017
PÄLÖNKESTÄTULOOKKA: REB0, 120, YM ASETUS 8482017
- VS-02** Väliseinä, ei kantava
13 mm 1 Pintamateriaali ja äänilyty
40 mm 2 Kipsilevy EK
150 mm 3 Teräsbetoni REB 4000
13 mm 4 Kipsilevy EK
150 mm 5 Pintamateriaali ja äänilyty
ÄÄNIENERGIÄTÄYTYYS: D_{n,w} ≤ 55 dB, YM ASETUS 7962017
PÄLÖNKESTÄTULOOKKA: --, YM ASETUS 8482017
- VS-03** Väliseinä, ei kantava, märkätila
62 mm 1 Pintamateriaali ja äänilyty
2 Kevytbetoni ACCO-alumiini
3 Sertifioitu siveltävä vedeneristysjärjestelmä
4 Korostettu laatu- ja kipsilevy
ÄÄNIENERGIÄTÄYTYYS: D_{n,w} ≤ 44 dB, YM ASETUS 7962017
PÄLÖNKESTÄTULOOKKA: EMB, YM ASETUS 8482017
- VS-04** Väliseinä, ei kantava
130 mm 1 Pintamateriaali ja äänilyty
2 Teräsbetoni
3 Pintamateriaali ja äänilyty
ÄÄNIENERGIÄTÄYTYYS: D_{n,w} ≤ 48 dB, YM ASETUS 7962017
PÄLÖNKESTÄTULOOKKA: E120 (Ekaaliksi), E180 (lyhyteliksi), YM ASETUS 8482017

- VS-05** Väliseinä, ei kantava, rytmikokouksen kohdalla
13 mm 1 Pintamateriaali ja äänilyty
120 mm 2 Kipsilevy
13 mm 3 Teräsbetoni REB 4000
13 mm 4 Kipsilevy
13 mm 5 Pintamateriaali ja äänilyty
ÄÄNIENERGIÄTÄYTYYS: R_w ≥ 25 dB, YM ASETUS 7962017
PÄLÖNKESTÄTULOOKKA: --, YM ASETUS 8482017
- VS-06** Väliseinä, kantava, viestiosasto
300 mm 1 Pintamateriaali ja äänilyty
2 Teräsbetoni
3 Pintamateriaali ja äänilyty
ÄÄNIENERGIÄTÄYTYYS: D_{n,w} ≤ 55 dB, YM ASETUS 7962017
PÄLÖNKESTÄTULOOKKA: REB0, YM ASETUS 8482017
- VS-07** Väliseinä, kantava, liikuntasalun kohdalla
13 mm 1 Pintamateriaali ja äänilyty
2 Teräsbetoni
150 mm 3 Kipsilevy EK
150 mm 4 Kipsilevy EK
13 mm 5 Pintamateriaali ja äänilyty
ÄÄNIENERGIÄTÄYTYYS: D_{n,w} ≤ 55 dB, YM ASETUS 7962017
PÄLÖNKESTÄTULOOKKA: REB0, YM ASETUS 8482017
- VS-08** Väliseinä, lasialku
150 mm 1 Pintamateriaali ja äänilyty
2 Teräsbetoni
3 Pintamateriaali ja äänilyty
ÄÄNIENERGIÄTÄYTYYS: D_{n,w} ≤ 55 dB, YM ASETUS 7962017
PÄLÖNKESTÄTULOOKKA: REB0, 120, YM ASETUS 8482017
- VS-09** Väliseinä, kantava, viestiosasto
220 mm 1 Pintamateriaali ja äänilyty
2 Teräsbetoni
3 Pintamateriaali ja äänilyty
ÄÄNIENERGIÄTÄYTYYS: D_{n,w} ≤ 55 dB, YM ASETUS 7962017
PÄLÖNKESTÄTULOOKKA: REB0, 120, YM ASETUS 8482017

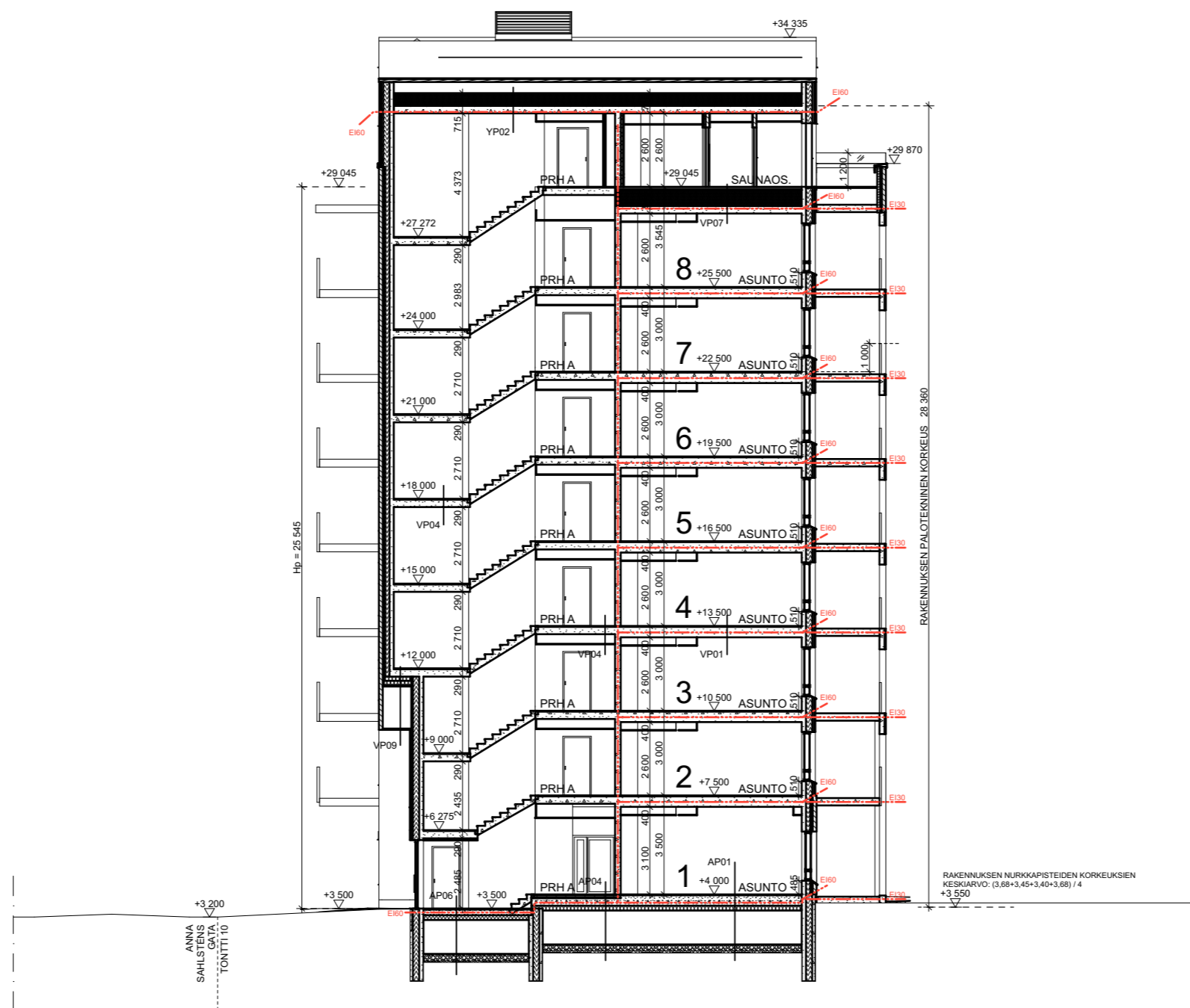
- AP-01** Alipohja, tuuletettu
10 mm 1 Pintamateriaali ja äänilyty
30 mm 2 Tasote
370 mm 3 Onnela
170 mm 4 Sulopölysuojus, kiinnitetty onnelaan
1000 mm 5 Tuuletus alustalla
300 mm 6 Sähkö- ja kaapeliteikka, seppi CE-merkity
7 Geotekstiili, CE-merkity
8 Perustama tai kivilaamailu, kalliota siltajoin 1:50
LÄMÖNLÄPÄISKERROIN: U=0,17 W/m²K, YM ASETUS 10102017
PÄLÖNKESTÄTULOOKKA: REI 60, YM ASETUS 8482017
ÄÄNIENERGIÄTÄYTYYS: D_{n,w} ≤ 55 dB, L_w, C, 1.50-2500 ≤ 53 dB, YM ASETUS 7962017
- AP-02** Alipohja, tuuletettu, yhdistelmä (kuvattu) (kat)
35 mm 1 Pintamateriaali ja äänilyty
70 mm 2 Teräsbetoni, EY 45 luokaa A-2-35
70 mm 3 Suoitealangan K2, tiimety ja teipattu
4 EPS Sty väistölaatu, sponaaminen jykkyys >15 N/m²
5 Onnela
6 EPS 805 ultra kiinnitetty onnelaan
7 Tuuletus alustalla (suojakkeen mukaan)
8 Sähkö- ja kaapeliteikka, seppi CE-merkity
9 Suoitealangan K2
10 Perustama tai kivilaamailu, kalliota siltajoin 1:50
LÄMÖNLÄPÄISKERROIN: U=0,17 W/m²K, YM ASETUS 10102017
PÄLÖNKESTÄTULOOKKA: REI 60, 120, YM ASETUS 8482017
ÄÄNIENERGIÄTÄYTYYS: D_{n,w} ≤ 55 dB, L_w, C, 1.50-2500 ≤ 53 dB, YM ASETUS 7962017
- AP-03** Alipohja, viestiosasto
1 Pintamateriaali ja äänilyty
2 Kanteva teräsbetoni, EY 45 luokaa C-40
3 Sulopölysuojus, 1 m:n ruutu-akselilla 50 mm isäksity
10 mm 4 Onnela
150 mm 5 Suoitealangan K2, CE-merkity
6 Perustama tai kivilaamailu, kalliota siltajoin 1:50
LÄMÖNLÄPÄISKERROIN: U=0,16 W/m²K, YM ASETUS 10102017
- AP-04** Alipohja, tuuletettu, yhdistelmä (kuvattu) (kat)
35 mm 1 Pintamateriaali ja äänilyty
70 mm 2 Teräsbetoni, EY 45 luokaa A-2-35
70 mm 3 Suoitealangan K2, tiimety ja teipattu
4 EPS Sty väistölaatu, sponaaminen jykkyys >15 N/m²
5 Onnela
6 EPS 805 ultra kiinnitetty onnelaan
7 Tuuletus alustalla (suojakkeen mukaan)
8 Sähkö- ja kaapeliteikka, seppi CE-merkity
9 Suoitealangan K2
10 Perustama tai kivilaamailu, kalliota siltajoin 1:50
LÄMÖNLÄPÄISKERROIN: U=0,17 W/m²K, YM ASETUS 10102017
PÄLÖNKESTÄTULOOKKA: REI 60, 120, YM ASETUS 8482017
ÄÄNIENERGIÄTÄYTYYS: D_{n,w} ≤ 55 dB, L_w, C, 1.50-2500 ≤ 53 dB, YM ASETUS 7962017
- AP-06** Alipohja, tuuletettu
15 mm 1 Pintamateriaali ja äänilyty
20 mm 2 Tasote
200 mm 3 Onnela
170 mm 4 Sulopölysuojus, kiinnitetty onnelaan
1000 mm 5 Tuuletus alustalla
300 mm 6 Sähkö- ja kaapeliteikka, seppi CE-merkity
7 Geotekstiili, CE-merkity
8 Perustama tai kivilaamailu, kalliota siltajoin 1:50
LÄMÖNLÄPÄISKERROIN: U=0,17 W/m²K, YM ASETUS 10102017
PÄLÖNKESTÄTULOOKKA: REI 60, YM ASETUS 8482017
ÄÄNIENERGIÄTÄYTYYS: D_{n,w} ≤ 55 dB, L_w, C, 1.50-2500 ≤ 53 dB, YM ASETUS 7962017

- YP-01** Onteloistatillipohja, klinkerimarkki
1 Pintamateriaali
2 Vedeneritys, VES0 klinkerimarkki, siltajoin
pöyryvesiväestöä pöyryvesiväestöä mukana
blomilla B9503, kalliota siltajoin > 250 kg/m³
4 Suoitealangan K1
40 mm 5 Keyboard, tuuletus, kalliota >180 litraa
6 EPS 1005 KATTO, ruutu-akselilla 1 m kantea ukkosalustalla
7 Höyrynsuojalehti K 083 170/3000
80 mm 8 Onnela, rakennusjärjestelmän mukaan
11 Pintakälly/huoneistuksen mukaan
LÄMÖNLÄPÄISKERROIN: U=0,09 W/m²K, YM ASETUS 10102017
PÄLÖNKESTÄTULOOKKA: REI 60, YM ASETUS 8482017
- YP-02** Onteloistatillipohja, pelikate
6,5 mm 1 Klinkerimarkki, pelikate
2 Klinkerimarkki, sponaaminen klinkerilla, k=0,3 170/3000
3 Onnela, rakennusjärjestelmän mukaan
4 Tuuletus ilmalta, kalliota siltajoin rakennusjärjestelmän mukaan
450 mm 5 Mineraalivilla, ryhmä 01.041 (puhallaavilla, 450 mm pakattu pakettina)
6 Korostettu rakennusjärjestelmän mukaan
7 Onnela, sponaaminen klinkerilla, k=0,3 170/3000
8 Onnela, sponaaminen klinkerilla, k=0,3 170/3000
LÄMÖNLÄPÄISKERROIN: U=0,09 W/m²K, YM ASETUS 10102017
PÄLÖNKESTÄTULOOKKA: REI 60, YM ASETUS 8482017

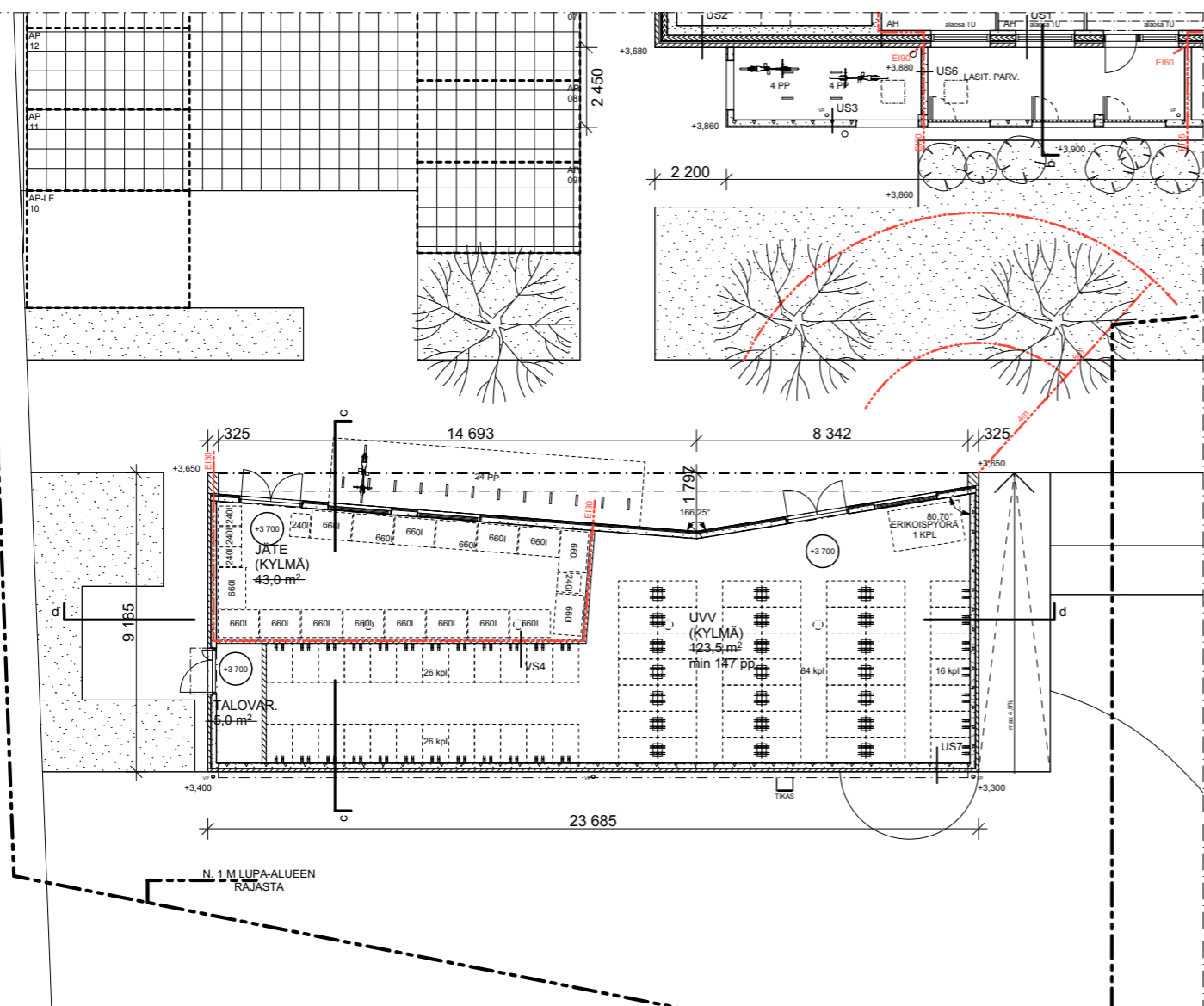
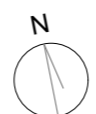
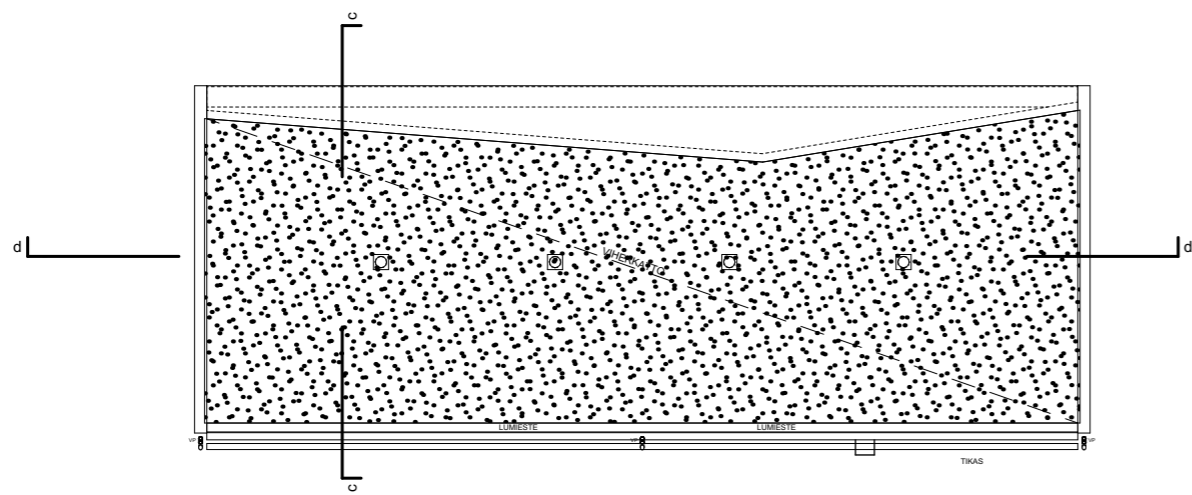
- VP-01** Onteloistatillipohja
10 mm 1 Pintamateriaali
3,20 mm 2 Tasote
370 mm 3 Onnela
4 Pintakälly
LÄMÖNLÄPÄISKERROIN: --, YM ASETUS 10102017
ÄÄNIENERGIÄTÄYTYYS: D_{n,w} ≤ 55 dB, L_w, C_{max} ≤ 53 dB, YM ASETUS 7962017
PÄLÖNKESTÄTULOOKKA: REI 60, YM ASETUS 8482017
- VP-03** Maavälipohja, viestiosaston katto
15 mm 1 Pintamateriaali ja äänilyty
3,20 mm 2 Tasote
370 mm 3 Onnela
4 Pintakälly
LÄMÖNLÄPÄISKERROIN: --, YM ASETUS 10102017
ÄÄNIENERGIÄTÄYTYYS: D_{n,w} ≤ 55 dB, L_w, C_{max} ≤ 53 dB, YM ASETUS 7962017
PÄLÖNKESTÄTULOOKKA: REI 60, YM ASETUS 8482017
- VP-04** Maavälipohja, lasialku
15 mm 1 Pintamateriaali, ei-tila
20 mm 2 Tasote, tarvittaessa
200 mm 3 Teräsbetoni
4 Pintakälly
LÄMÖNLÄPÄISKERROIN: --, YM ASETUS 10102017
ÄÄNIENERGIÄTÄYTYYS: suositellaan L_w, C_{max} ≤ 41 dB, YM ASETUS 7962017
PÄLÖNKESTÄTULOOKKA: REI 60, YM ASETUS 8482017
- VP-05** Onteloistatillipohja, lasialku
15 mm 1 Pintamateriaali
3,20 mm 2 Tasote
370 mm 3 Onnela
50 mm 4 Ilma- ja pöyryvesiä suojaava ZOX100 4000
213 mm 5 Mineraalivilla, ryhmä 01.045 (puhallaavilla, 210x600 k 600 (geula ja kuitus koostumalla levy)
7 Pintakälly
LÄMÖNLÄPÄISKERROIN: --, YM ASETUS 10102017
ÄÄNIENERGIÄTÄYTYYS: D_{n,w} ≤ 55 dB, L_w, C_{max} ≤ 53 dB, YM ASETUS 7962017
PÄLÖNKESTÄTULOOKKA: REI 60, YM ASETUS 8482017

- VP-07** Onteloistatillipohja, ulkoinen yhtiö- ja sponninen lattia
10 mm 1 Pintamateriaali ja äänilyty
80 mm 2 Teräsbetoni, EY 45 luokaa A-4-30 rakennusjärjestelmän mukaan
30 mm 3 Suoitealangan K2
370 mm 4 Eristys EPS, sisätiloille
50 mm 5 Vaikuttava
265 mm 6 Onnela
7 Pintakälly
LÄMÖNLÄPÄISKERROIN: --, YM ASETUS 10102017
PÄLÖNKESTÄTULOOKKA: REI 60, 120, YM ASETUS 8482017
- VP-08** Onteloistatillipohja, iv-konehuoneen lattia
4 mm 1 Vedeneritys
2 Teräsbetoni, EY 45 luokaa A-4-30 rakennusjärjestelmän mukaan
100 mm 3 Suoitealangan K2
370 mm 4 Pintakälly
LÄMÖNLÄPÄISKERROIN: --, YM ASETUS 10102017
PÄLÖNKESTÄTULOOKKA: REB0, YM ASETUS 8482017
ÄÄNIENERGIÄTÄYTYYS: D_{n,w} ≤ 55 dB, L_w, C_{max} ≤ 53 dB, YM ASETUS 7962017
- VP-09** Onteloistatillipohja, sisätilojen yhtiö- ja sponninen katto
10 mm 1 Pintamateriaali
3,20 mm 2 Tasote
260 mm 3 Pakkavälialku
150/160 mm 4 Mineraalivilla, K12, lämpöeristys 0,335
5 Tuuletusjärjestelmä, lämpöeristys 0,201
6 Rakastus
LÄMÖNLÄPÄISKERROIN: U=0,17 W/m²K, YM ASETUS 10102017
ÄÄNIENERGIÄTÄYTYYS: D_{n,w} ≤ 55 dB, L_w, C_{max} ≤ 53 dB, YM ASETUS 7962017
PÄLÖNKESTÄTULOOKKA: REB0, 120, YM ASETUS 8482017





PIHARAKENNUKSEN VESIKATTO

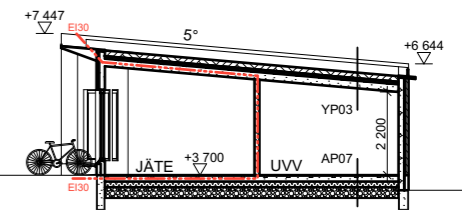


US-07 Ulkoseinä, silvrehous, kylmä rakennus
 85 mm
 30 mm
 150 mm
 LÄMMÖNLÄMPÄYKKEERROIN:
 PALONESTOLUOKKA: REI60, KANTAVAN RINGON VAATIMUS
 YM ASETUS 848/2017 MUKAISESTI
 ÄÄNENERISTÄVYYS: -

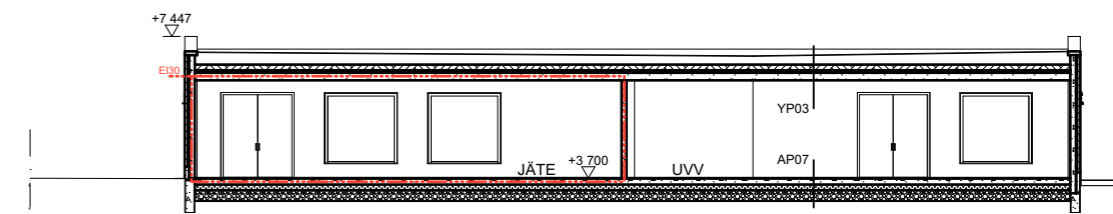
VS-04 Väliseinä, ei kantava
 130 mm
 150 mm
 200 mm
 LÄMMÖNLÄMPÄYKKEERROIN:
 PALONESTOLUOKKA: EI102 (määrätyksi), EI100 (systeemi), YM ASETUS 848/2017
 ÄÄNENERISTÄVYYS: -

AP-07 Alkuperä, maanvastainen, kylmä piilarakenus
 10 mm
 180 mm
 150 mm
 150 mm
 150 mm
 150 mm
 LÄMMÖNLÄMPÄYKKEERROIN: U+0,16 W/m²K, YM ASETUS 1010/2017
 PALONESTOLUOKKA:
 ÄÄNENERISTÄVYYS: -

YP-03 Ontelolaattatäpöpiilijä, viherkatto, kylmä piilarakenus
 50-100 mm
 60 mm
 200 mm
 LÄMMÖNLÄMPÄYKKEERROIN:
 PALONESTOLUOKKA: REI 60, YM ASETUS 848/2017
 ÄÄNENERISTÄVYYS: -



LEIKKAUS C-C

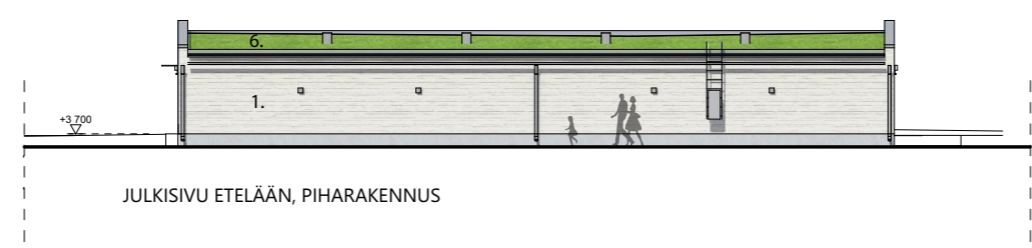


LEIKKAUS D-D

1. PUUHTAAKSI MUURATTU VAALEA TIILI
2. PUUHTAAKSI MUURATTU VALKOINEN TIILI
3. LÄMPÖKÄSITELTY PUU
4. LASIKAIDE
5. JÄLKISAUMATTU TIILAATTAPINTAINEN ELEMENTTI, VAALEA, TIILILAATAN PINTA KUTEN PUHTAAKSIMUURATULLA SEINÄLLÄ
6. VIHERRATTO
7. JÄLKISAUMATTU TIILAATTAPINTAINEN ELEMENTTI
 - a. HARMAA
 - b. RUSKEA
8. KONESAUMATTU HARMAA PELTI
9. SISÄÄNPAINETTU TIILI
10. JULKISIVUSÄLEIKKÖ, HARMAA

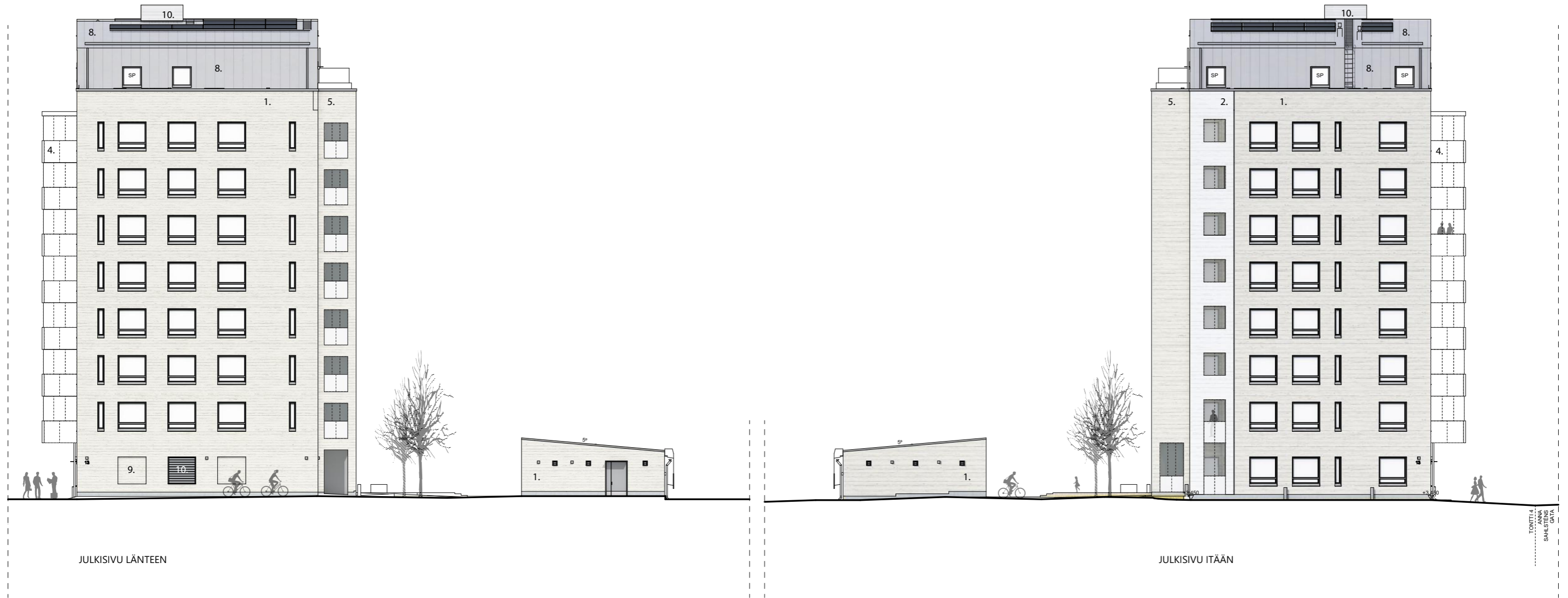


JULKISIVU ETELÄÄN



JULKISIVU ETELÄÄN, PIHARAKENNUS

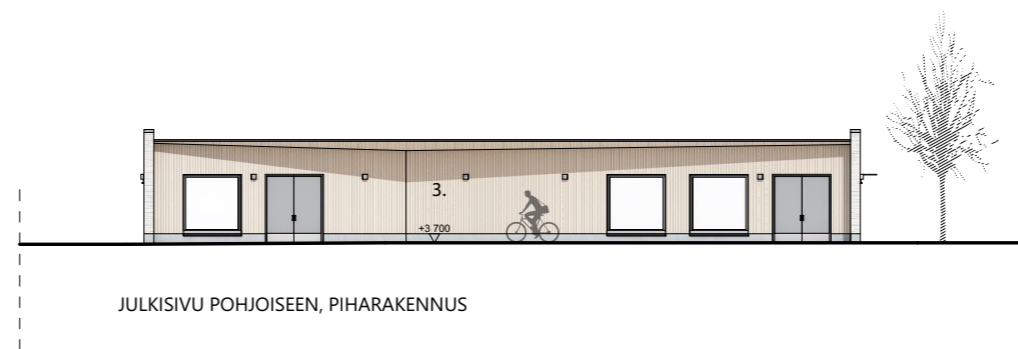
1. PUUHTAAKSI MUURATTU VAALEA TIILI
2. PUUHTAAKSI MUURATTU VALKOINEN TIILI
3. LÄMPÖKÄSITELTY PUU
4. LASIKAIDE
5. JÄLKISAUMATTU TIILAATTAPINTAINEN ELEMENTTI, VAALEA, TIILILAATAN PINTA KUTEN PUHTAAKSIMUURATULLA SEINÄLLÄ
6. VIHERRATTO
7. JÄLKISAUMATTU TIILAATTAPINTAINEN ELEMENTTI
 - a. HARMAA
 - b. RUSKEA
8. KONESAUMATTU HARMAA PELTI
9. SISÄÄNPAINETTU TIILI
10. JULKISIVUSÄLEIKKÖ, HARMAA



1. PUUHTAAKSI MUURATTU VAALEA TIILI
2. PUUHTAAKSI MUURATTU VALKOINEN TIILI
3. LÄMPÖKÄSITELTY PUU
4. LASIKAIDE
5. JÄLKISAUMATTU TIILAATTAPINTAINEN ELEMENTTI, VAALEA, TIILILAATAN PINTA KUTEN PUHTAAKSIMUURATULLA SEINÄLLÄ
6. VIHERRATTO
7. JÄLKISAUMATTU TIILAATTAPINTAINEN ELEMENTTI
 - a. HARMAA
 - b. RUSKEA
8. KONESAUMATTU HARMAA PELTI
9. SISÄÄNPAINETTU TIILI
10. JULKISIVUSÄLEIKKÖ, HARMAA



JULKISIVU POHJOISEN



JULKISIVU POHJOISEN, PIHARAKENNUS



	Pääkäyttötarkoituksen mukainen kerrosala (kem2)			Lisäkerrosala (kem2)			MRL 115 § :n sallima (H, I, J, K) (vain 1.1.2000 jälkeen hyväksytyt kaavat*)					Kerrosala yht.	Kokonaisala yht.		
	A	B	C	D	Asemakaavan sallima (E, F, G)		H	I	J	K	L	M	N	O	
	Pääkäyttötark. muk. kem2	Muu sallittu kem2, porrashuoneet	Muu sallittu kem2 (mikä ?)	Rakennus-oikeudellinen kem2 yhteensä (A+B+C)	Lisäkerrosala 1	Lisäkerrosala 2	Tekniset tilat -	US yli 250 mm, VS yli 200 mm	VSS kem2	Talotekn. kuilut ja hormit kem2	Yleis. til. avaut. tekn. tila kem2	Lisäkerrosala yht. (E - K)	Kerrosala yhteensä kem2	Muu ala (esim. kellari, ullakko) m2	Kokonaisala yhteensä m2
kellari				0								0	0		0
1. kerros	240	40		280	163	37		37	107	9	40	393	673		673
2. kerros	548	40		588		37		31		14		82	670		670
3. kerros	547	40		587		47		31		14		92	679		679
4. kerros	547	40		587		47		31		14		92	679		679
5. kerros	547	40		587		47		31		14		92	679		679
6. kerros	547	40		587		47		31		14		92	679		679
7. kerros	547	40		587		47		31		14		92	679		679
8. kerros	547	40		587		47		31		14		92	679		679
ullakko				0								0	0	344	344
				0								0	0		0
YHTEENSÄ	4070	320	0	4390	163	356	0	254	107	107	40	1027	5417	344	5761

Asemakaavan sallima rakennusoikeus

4390

Erotus

0

asuntojen ulkopuoliset varastotilat ja asukkaiden yhteistilat: 163 (Lisäkerrosala 1)

porrashuoneiden 20 m2 ylittävän osan kussakin kerroksessa: 356 (Lisäkerrosala 2)

kylmä piharakennus / talousrakennus 189,5

Näitä tiloja saa raakentaa enintään 15% kaavaan merkitystä rakennusoikeudesta

0,15x 4390 **658,5** max **708,5** (16,1 %)