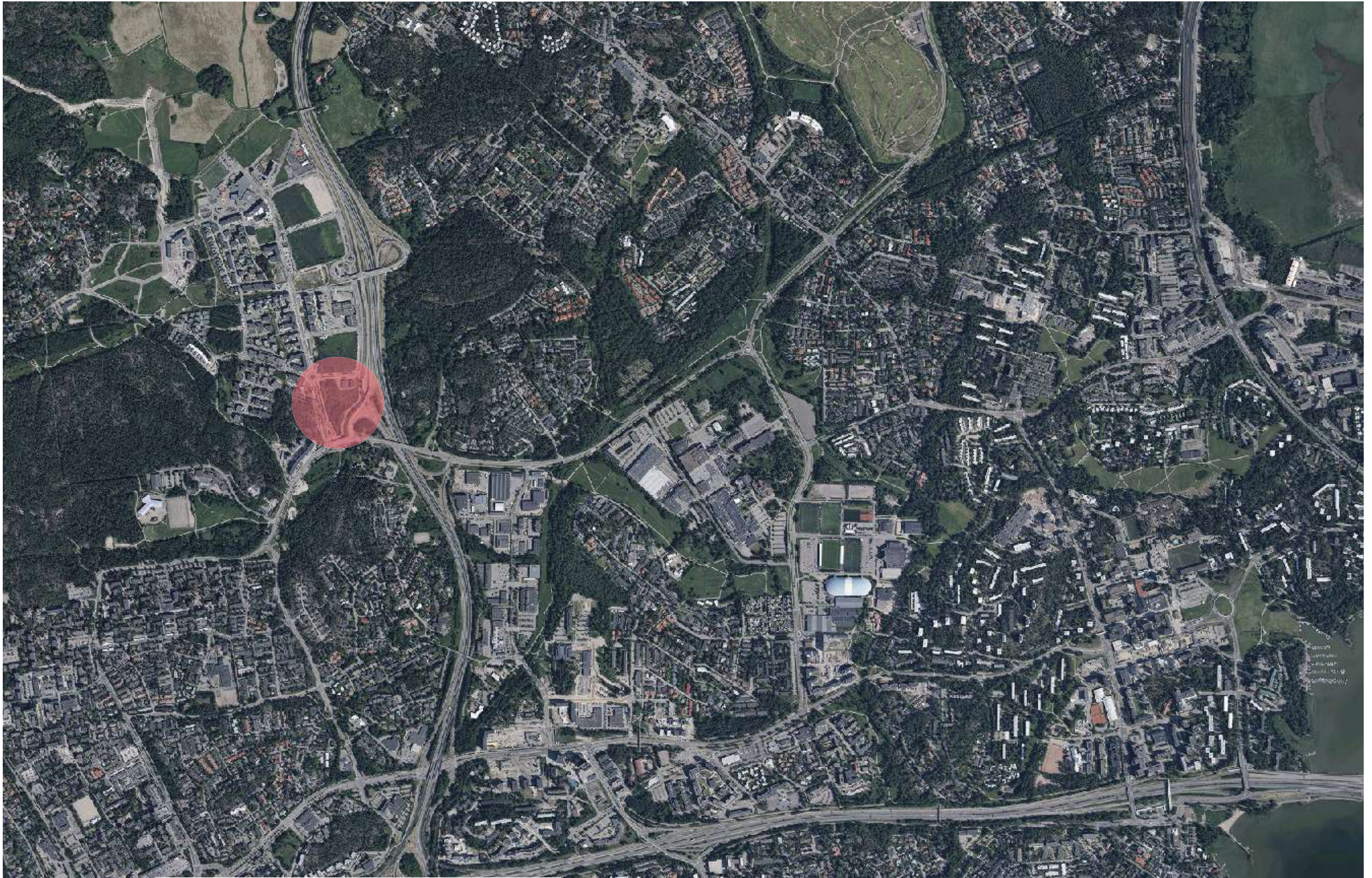


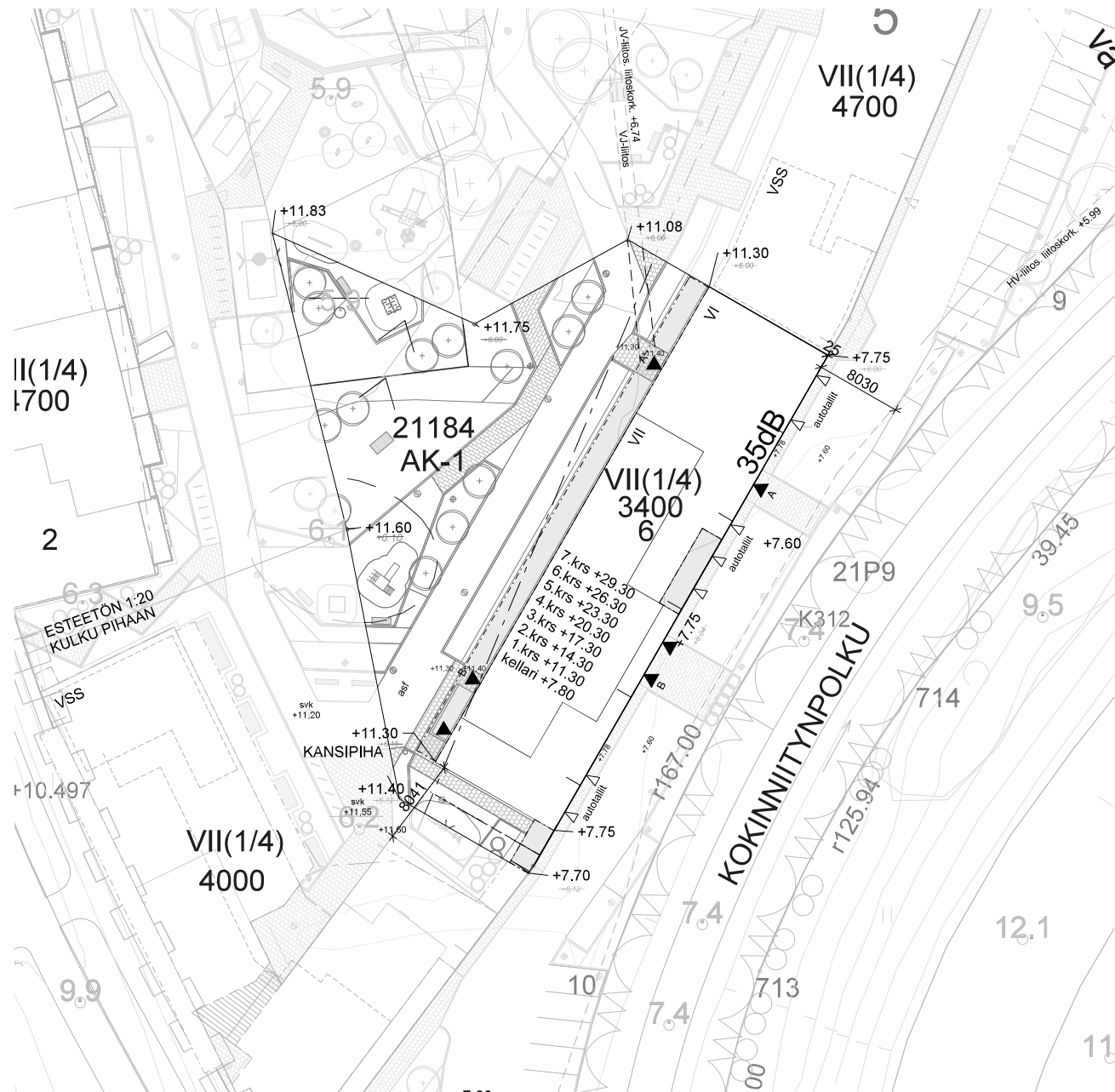
KOKINNIITYN VOIKUKKA

Ympäristö- ja rakennuslautakunnan esittelyaineisto

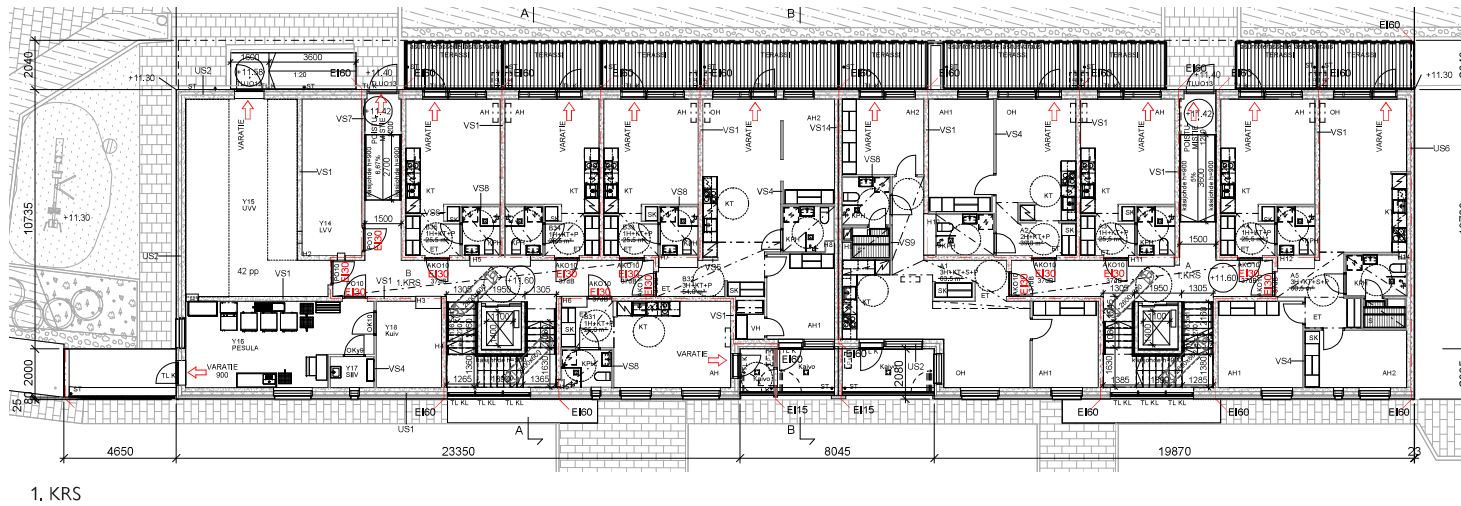
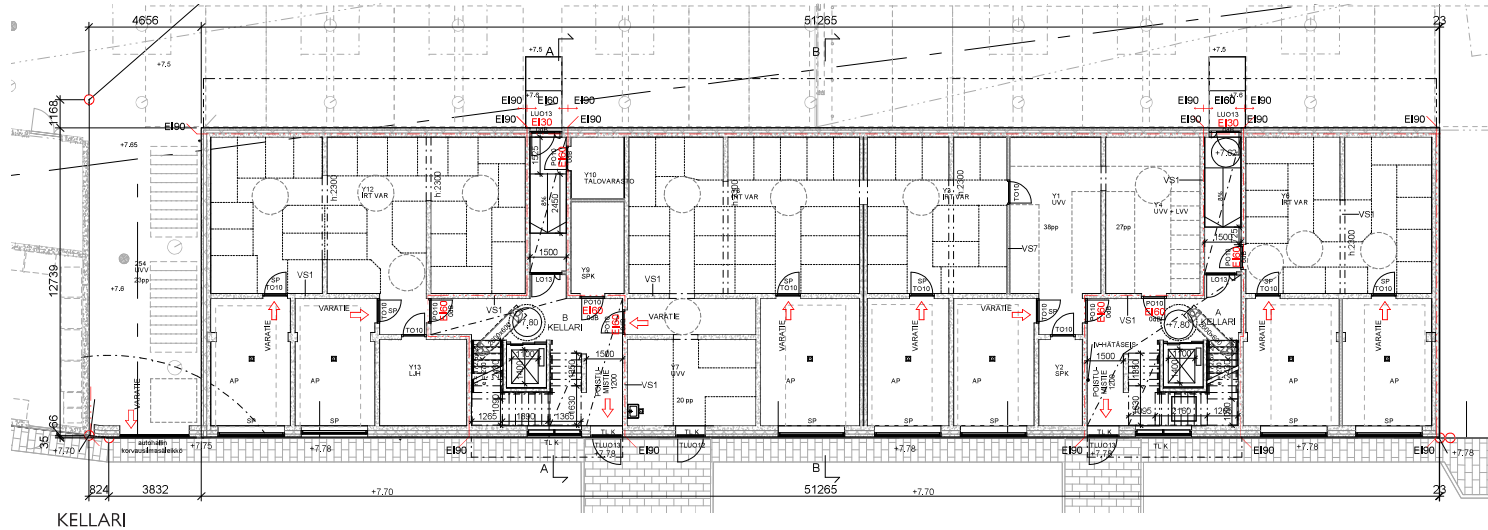


SIJAINTIKARTTA

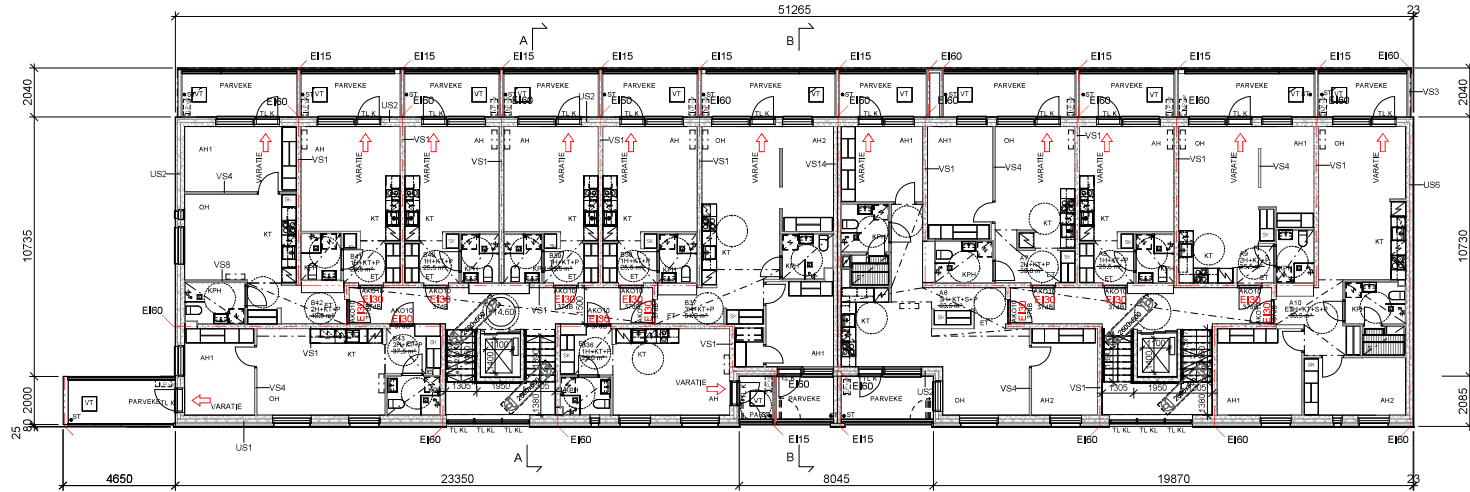




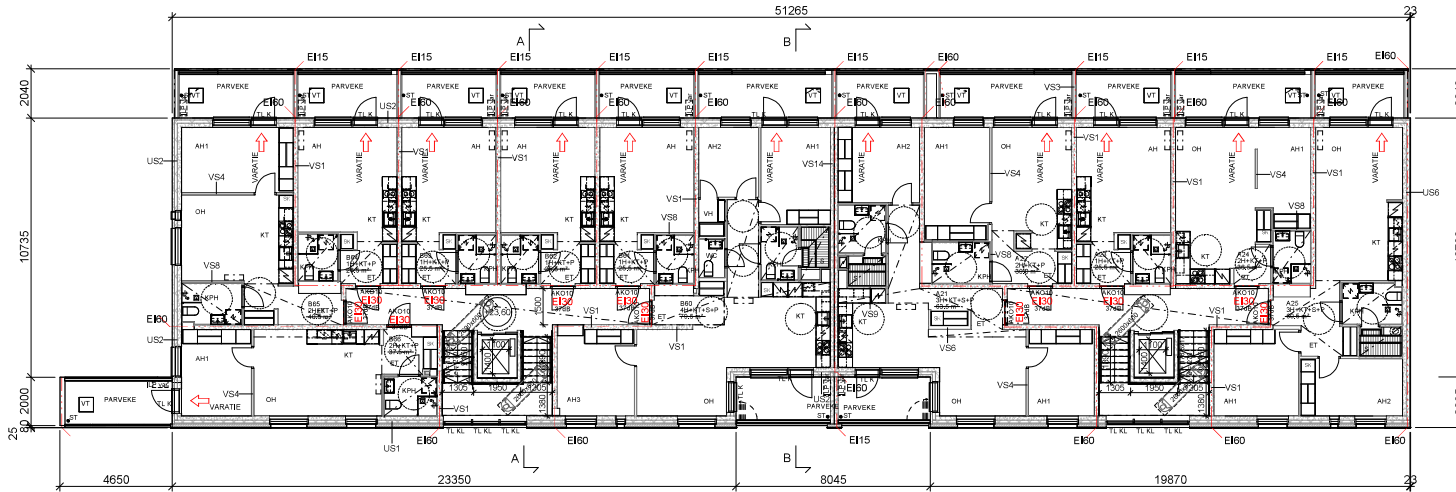
POHJAPIIROS - KELLARIKERROS & 1. KRS



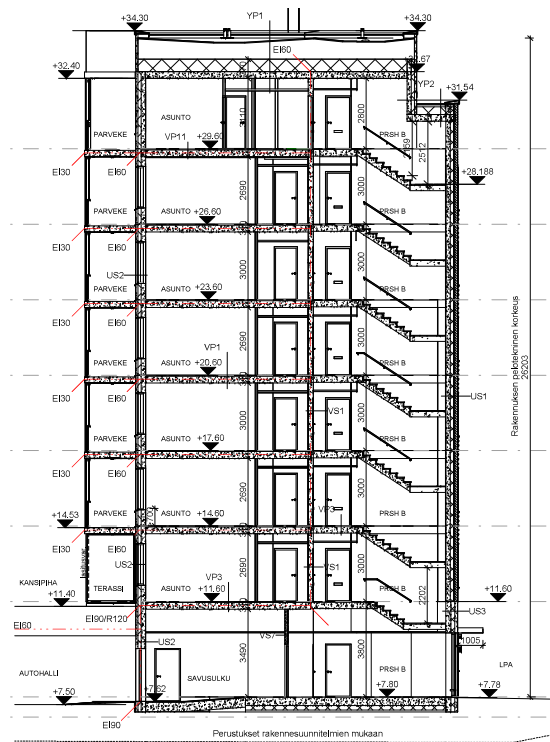
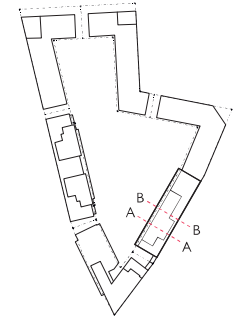
POHJAPIIROS 2.-4. KRS & 5.-6. KRS



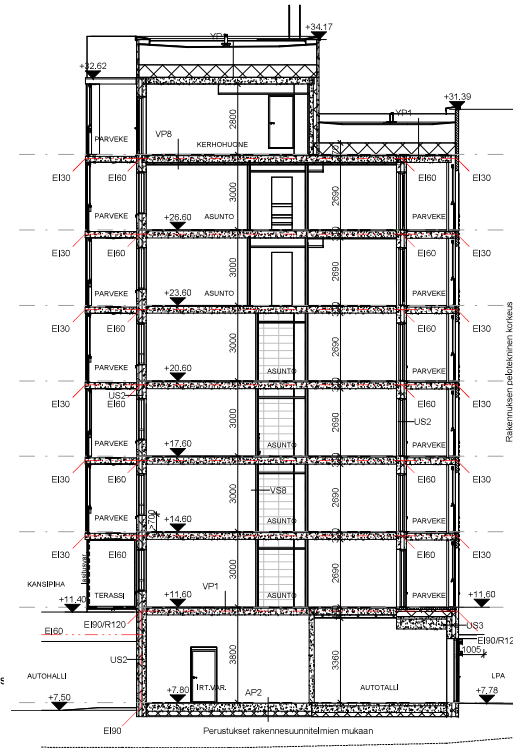
2.-4. KRS



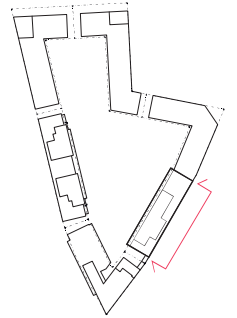
5.-6. KRS



LEIKKAUS A-A



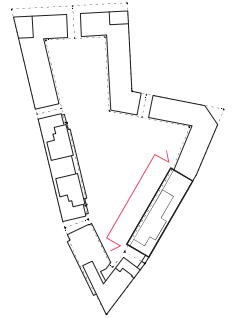
LEIKKAUS B-B



JULKISIVUMATERIAALIT

1. TIILI, PUNARUSKEA
2. HIENOPESTY BETONI, VAALEA
3. MAALATTU BETONI, VAALEAN HARMAA
4. MAALATTU BETONI, TIILEN SÄVYYN
5. MAALATTU URITETTU BETONI, VAALEAN HARMAA
6. MAALATTU URITETTU BETONI, TUMMA HARMAA
7. JULKISIVULEVY, TIILEN SÄVYYN

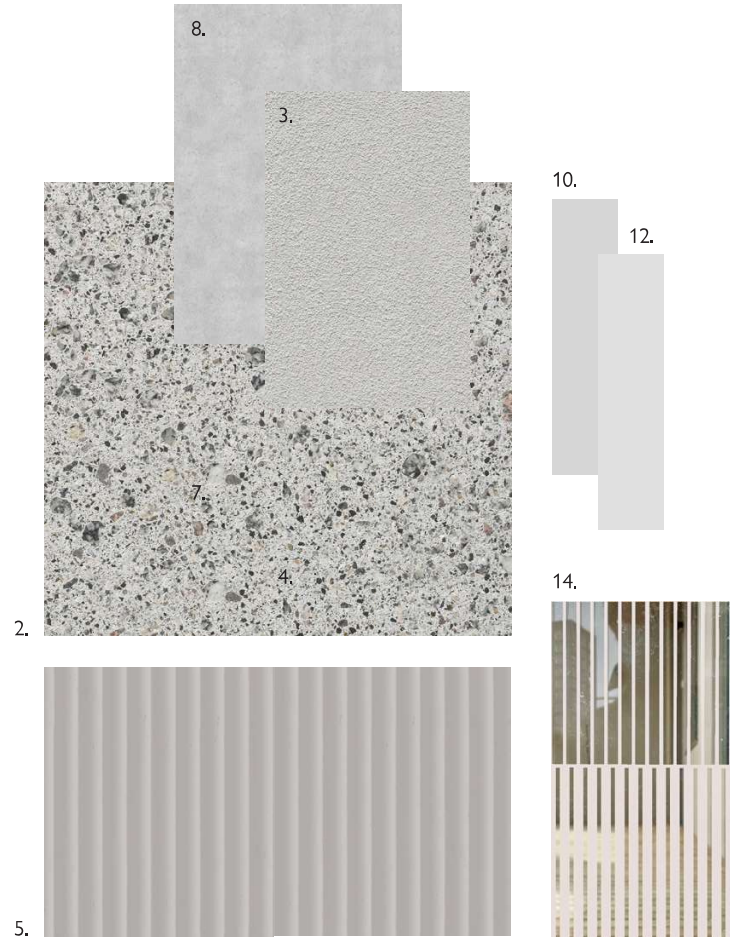
8. JULKISIVULEVY, VAALEAN HARMAA
9. PELLITYKSET, TUMMANRUSKEA
10. PELLITYKSET, VAALEAN HARMAA
11. METALLIOSAT, HARMAANRUSKEA
12. METALLIOSAT, VAALEAN HARMAA
13. METALLIOSAT, HARMAA
14. HIEKKAPUHALLETTU LASI, KIRKAS
15. LASI, KIRKAS
16. CORTEN MAALI



JULKISIVUMATERIAALIT

1. TIILI, PUNARUSKEA
2. HIENOPESTY BETONI, VAALEA
3. MAALATTU BETONI, VAALEAN HARMAA
4. MAALATTU BETONI, TIILEN SÄVYYN
5. MAALATTU URITETTU BETONI, VAALEAN HARMAA
6. MAALATTU URITETTU BETONI, TUMMA HARMAA
7. JULKISIVULEVY, TIILEN SÄVYYN

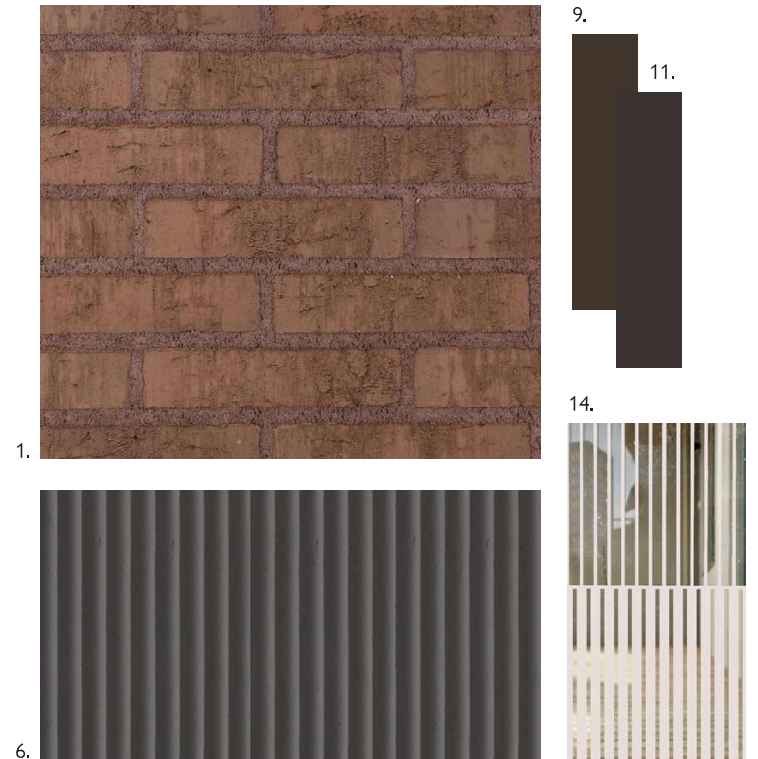
8. JULKISIVULEVY, VAALEAN HARMAA
9. PELLITYKSET, TUMMANRUSKEA
10. PELLITYKSET, VAALEAN HARMAA
11. METALLIOSAT, HARMAANRUSKEA
12. METALLIOSAT, VAALEAN HARMAA
13. METALLIOSAT, HARMAA
14. HIEKKAPUHALLETTU LASI, KIRKAS
15. LASI, KIRKAS
16. CORTEN MAALI



JULKISIVUMATERIAALIT

1. TIILI, PUNARUSKEA
2. HIEKKAPESTY BETONI, VAALEA
3. MAALATTU BETONI, VAALEA
4. MAALATTU BETONI, TIILEN SÄVYYN
5. MAALATTU URITETTU BETONI, VAALEA
6. MAALATTU URITETTU BETONI, TUMMA HARMAA
7. JULKISIVULEVY, TIILEN SÄVYYN

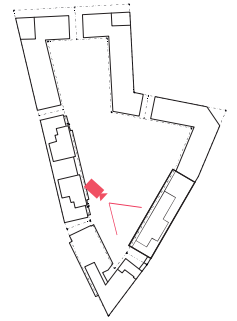
8. JULKISIVULEVY, VAALEAN HARMAA
9. PELLITYKSET, TUMMANRUSKEA
10. PELLITYKSET, VAALEAN HARMAA
11. METALLIOSAT, HARMAANRUSKEA
12. METALLIOSAT, VAALEAN HARMAA
13. METALLIOSAT, HARMAA
14. HIEKKAPUHALLATTU LASI, KIRKAS
15. LASI, KIRKAS
16. CORTEN MAALI



JULKISIVUMATERIAALIT

1. TIILI, PUNARUSKEA
2. HIENOPESTY BETONI, VAALEA
3. MAALATTU BETONI, VAALEAN HARMAA
4. MAALATTU BETONI, TIILEN SÄVYYN
5. MAALATTU URITETTU BETONI, VAALEAN HARMAA
6. MAALATTU URITETTU BETONI, TUMMA HARMAA
7. JULKISIVULEVY, TIILEN SÄVYYN

8. JULKISIVULEVY, VAALEAN HARMAA
9. PELLITYKSET, TUMMANRUSKEA
10. PELLITYKSET, VAALEAN HARMAA
11. METALLIOSAT, HARMAANRUSKEA
12. METALLIOSAT, VAALEAN HARMAA
13. METALLIOSAT, HARMAA
14. HIEKKAPUHALLLETTU LASI, KIRKAS
15. LASI, KIRKAS
16. CORTEN MAALI



PINTA-ALA TAULUKKO

TOPTEN –rakennusvalvonnat
www.pksrava.fi
Yhtenäiset käytännöt

Vahvistuspv
 Muutos
 Tunniste

25/04/2019
C
Asuinkerrostalon pinta-alataulukko 115 08

Sivu 1(1)

Hankkeen osoite ja rakennus:
Tekijä (rakennussuunnittelija) ja päivämäärä:

Pinta-alataulukko täytetään rakennuskohtaisesti eritellen pääkäyttötarkoituksen mukainen kerrosala, asemakaavan sallima lisäkerrosala ja MRL 115 §:n sallima lisäkerrosala (huom. ei koske ennen vuotta 2000 hyväksytyjä kaavoja*).
 Taulukko räätylödään asemakaavan pääkäyttötarkoituksen mukaisen (A-C) ja asemakaavan sallimien lisärakennusoikeuksien mukaiseksi (E-G). Sarakkeet A-C ja E-G nimetään sanataarkasti asemakaavaa siteeraten.
 Kohdat H-K käsittävät MRL:n muutoksen 812 / 2017 115 §:n mukaisen rakennusoikeuden lisäksi sallittavan kerrosalan.
 Taulukon yhteyteen liitetään kerrosalakaaviot kaikista erilaisista kerroksista, kellarista ja ullakosta käyttötarkoituksineen taulukon värisävyjä käyttäen.

	Pääkäyttötarkoituksen mukainen kerrosala (kem2)			Lisäkerrosala (kem2)							Kerrosala yht.	Kokonaisala yht.			
	A	B	C	Asemakaavan sallima (E, F, G)			MRL 115 § :n sallima (H, I, J, K) (vain 1.1.2000 jälkeen hyväksytyt kaavat*)								
	Pääkäyttötark. muk. kem2	Muu sallittu kem2 (mikä ?)	Muu sallittu kem2 (mikä ?)	Rakennus- oikeudellinen kem2 yhteensä (A+B+C)	Lisäkerrosala (UVV)	Lisäkerrosala (PRH)	Lisäkerrosala (kerho)	US yli 250 mm, VS yli 200 mm	VSS kem2	Talotekn. kuilut ja hormit kem2	Yleis. til. avaut. tekn. tila kem2	Lisäkerrosala yht. (E - K)	Kerrosala yhteensä kem2	Muu ala (esim. kellari, ullakko) m2	Kokonaisala yhteensä m2
kellari				0										657	657
1. kerros				446	105	58		23		9		195	641		641
2. kerros				572		33		23		11		67	639		639
3. kerros				572		33		23		11		67	639		639
4. kerros				572		33		23		11		67	639		639
5. kerros				572		33		23		11		67	639		639
6. kerros				572		33		23		11		67	639		639
7. kerros				94			98	12		5	71	186	280		280
8. kerros				0								0	0		0
ullakko				0								0	0		0
YHTEENSÄ	0	0	0	3400	105	223	98	150	0	69	71	716	4116	657	4773

Asemakaavan sallima rakennusoikeus

3400

Erotus

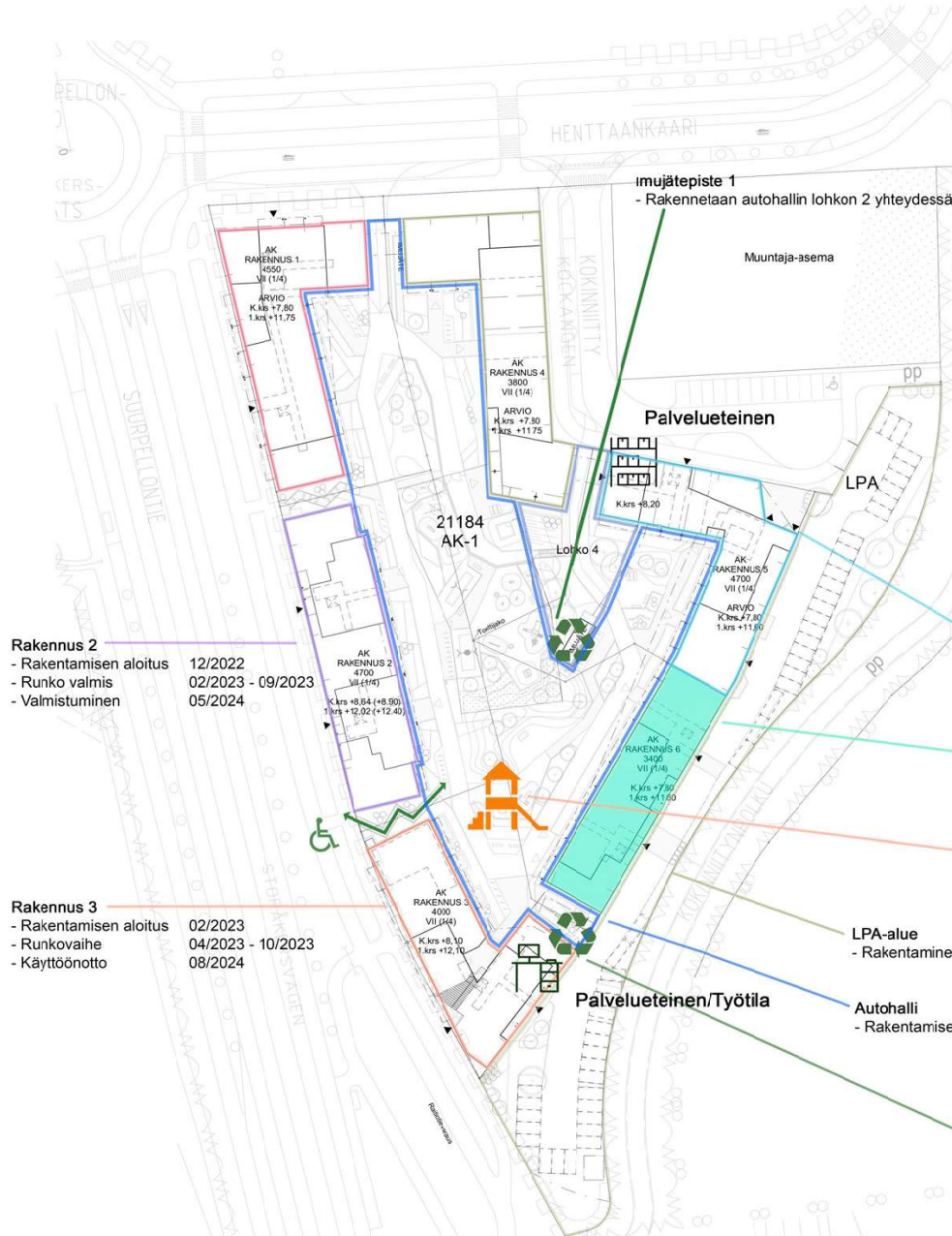
0

Selitteet

- A: Asemakaavan pääkäyttötarkoituksen mukainen kerrosala
- B: Muu sallittu/veloitettu pääkäyttötarkoituksen mukainen kerrosala
- C: Muu sallittu/veloitettu pääkäyttötarkoituksen mukainen kerrosala
- D: Yhteensä A+B+C = Rakennusoikeudellinen kerrosala (vrt. Lupapiste, Trimble) = Pääkäyttötarkoituksen mukainen kerrosala
- E: Asemakaavan sallima lisäkerrosala (yksilöitävä tapauskohtaisesti) **asuntojen ulkopuoliset varastotilat**
- F: Asemakaavan sallima lisäkerrosala (yksilöitävä tapauskohtaisesti) **porrashuoneiden 20m² ylittävä osa kussakin kerroksessa**
- G: Asemakaavan sallima lisäkerrosala (yksilöitävä tapauskohtaisesti) **asukkaiden yhteistilat**
- H: Seinänpaksuuden (ulkoseinä yli 250 mm ja huoneistoa rajaava väliseinä yli 200 mm) ylittävän osan kerrosala
- I: Väestönsuojan kerrosala
- J: Taloteknisten järjestelmien edellyttämien kuilujen ja hormien kerrosala
- K: Yleisiin tiloihin avautuvan teknisen tilan kerrosala
- L: Yhteensä E-K
- M: Rakennuksen kerrosala yhteensä
- N: Muu kuin kerrosalaan laskettava kokonaisala (esim. kellari, ullakko)
- O: Rakennuksen kokonaisala yhteensä

*) Siirtymäsäännöksestä (MRL 217 §) johtuen, MRL 115 §:n mukaiset kerrosalan ylitykset eivät koske ennen vuotta 2000 hyväksytyjä asemakaavoja.

KORTTELIN VAIHEISTUSKAAVIO



03/2024

