



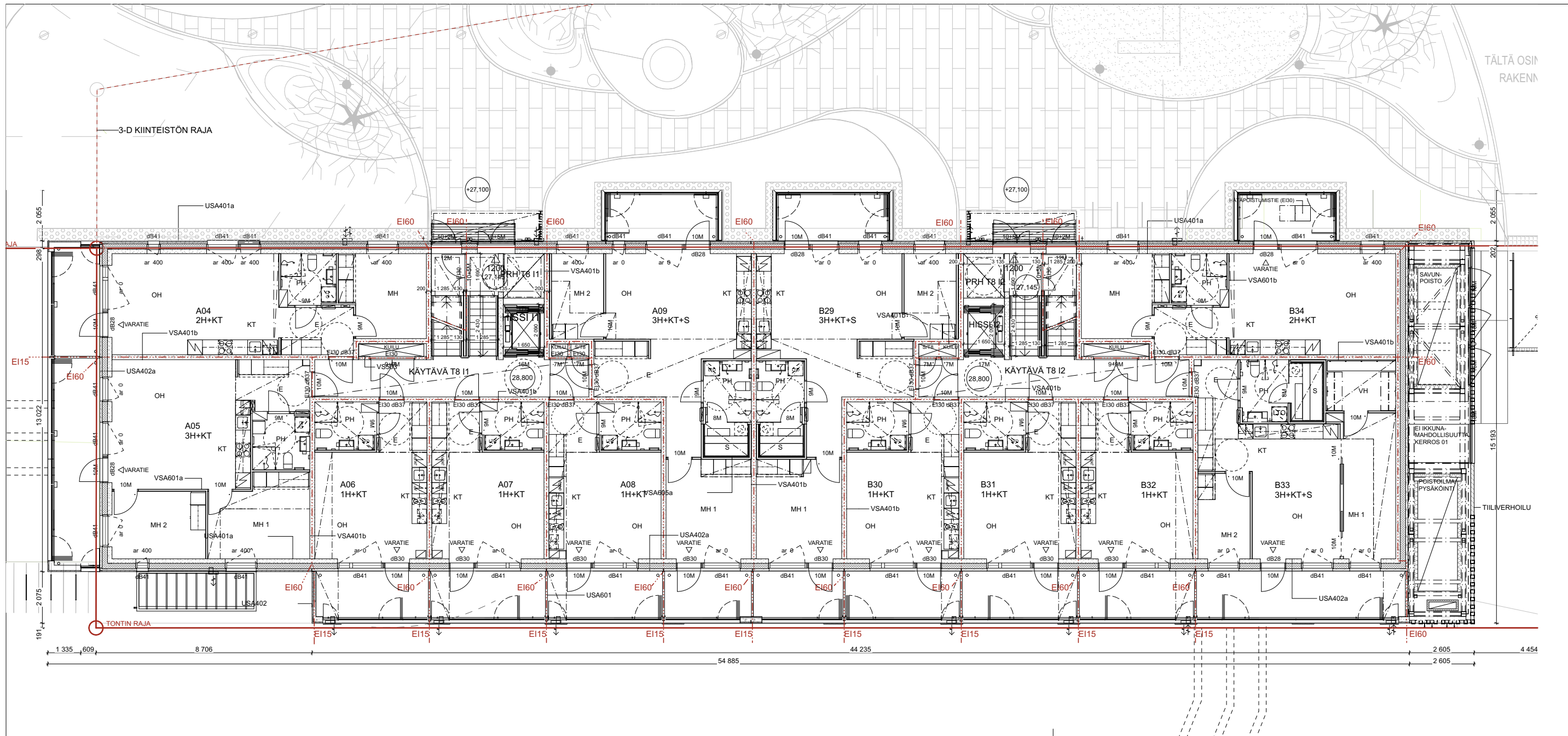
LIPPULAIVA

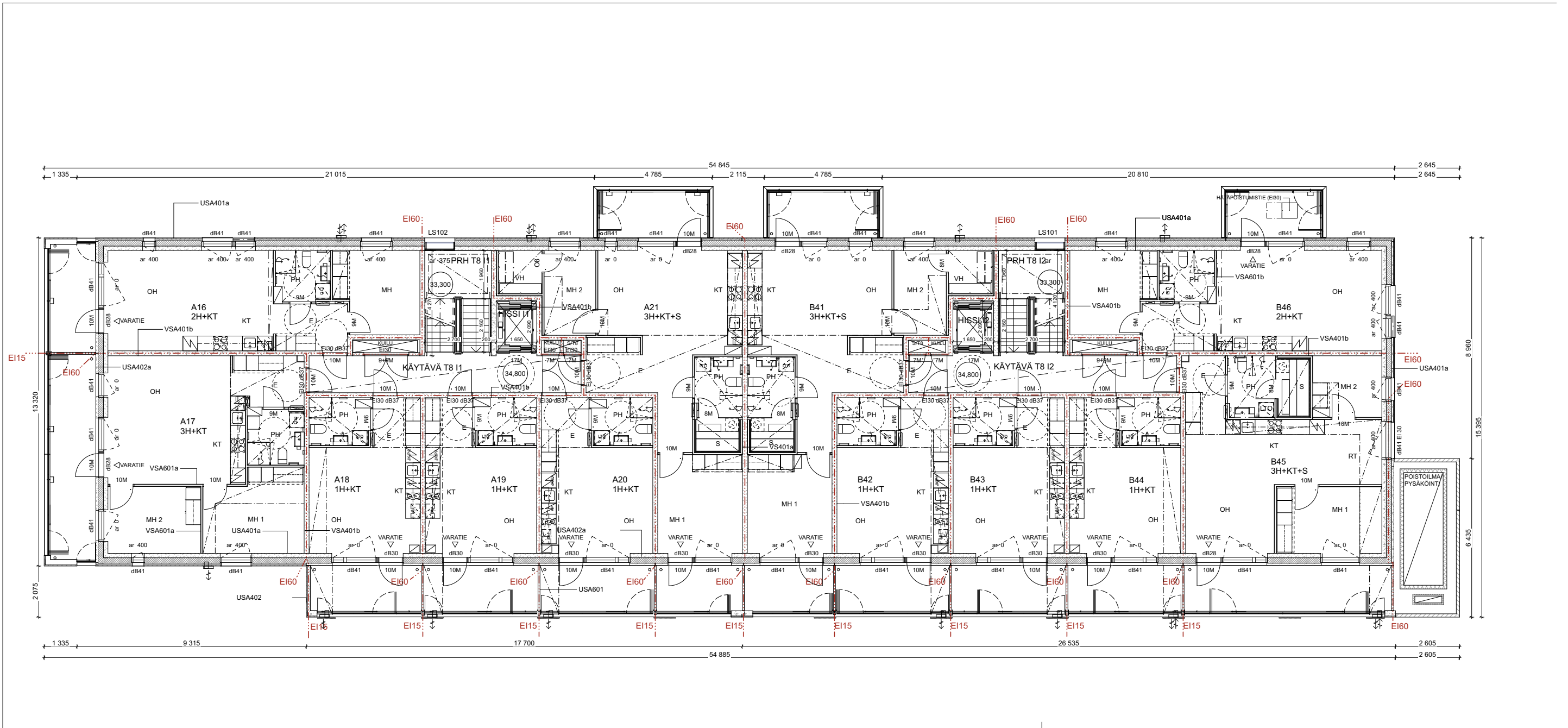
CEDERQVIST & JÄNTTI ARKKITEHDIT SALOMONKATU 17 A 00100 HELSINKI puh +358 40 8452159 www.cej.fi

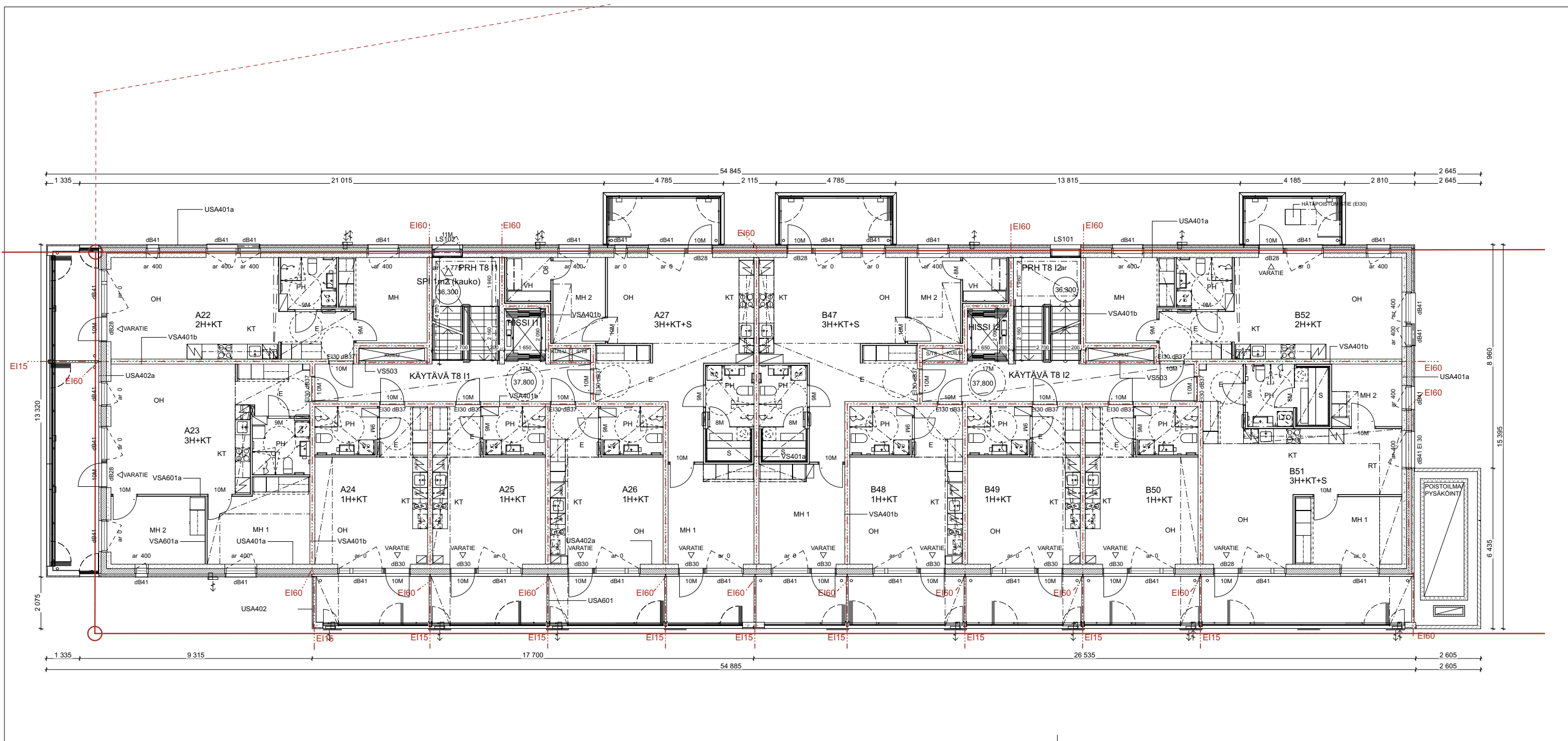
HAVAINNEKUVA LUONNOS 24.11.2022



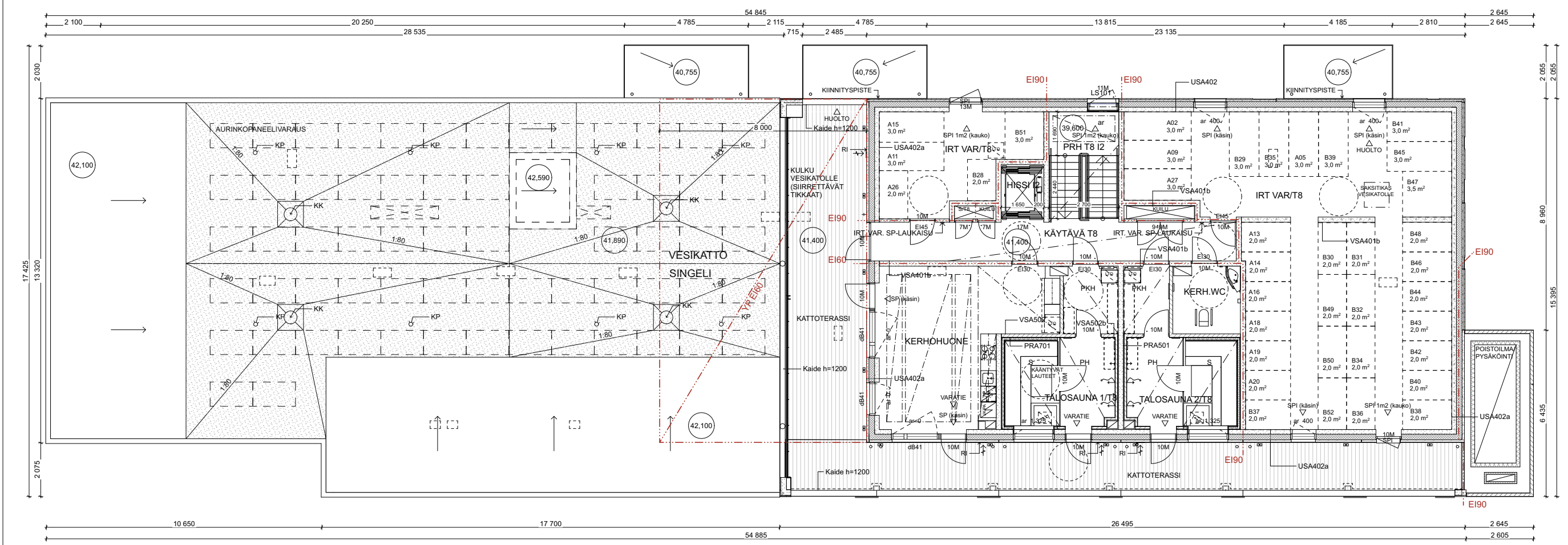
LIPPULAIVA



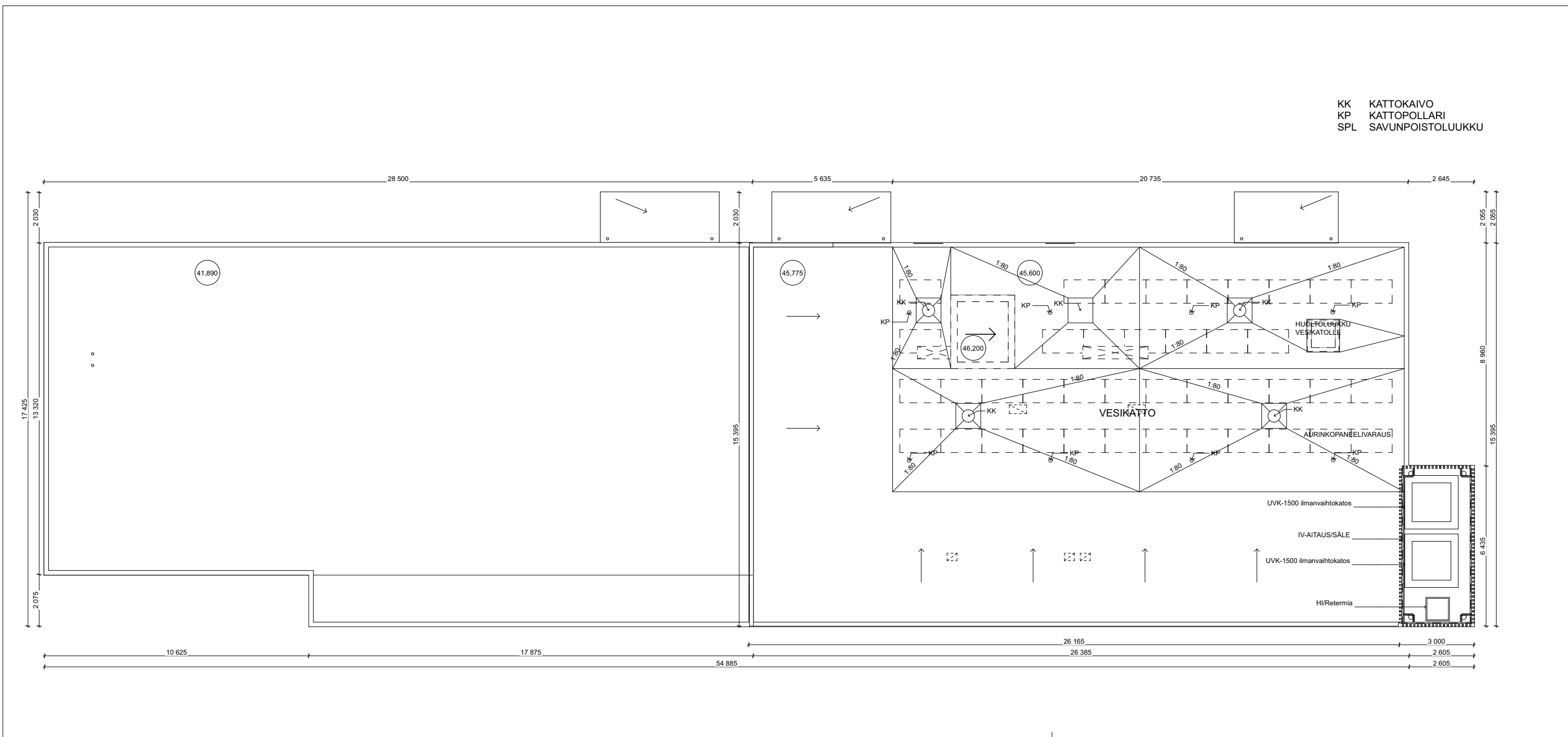


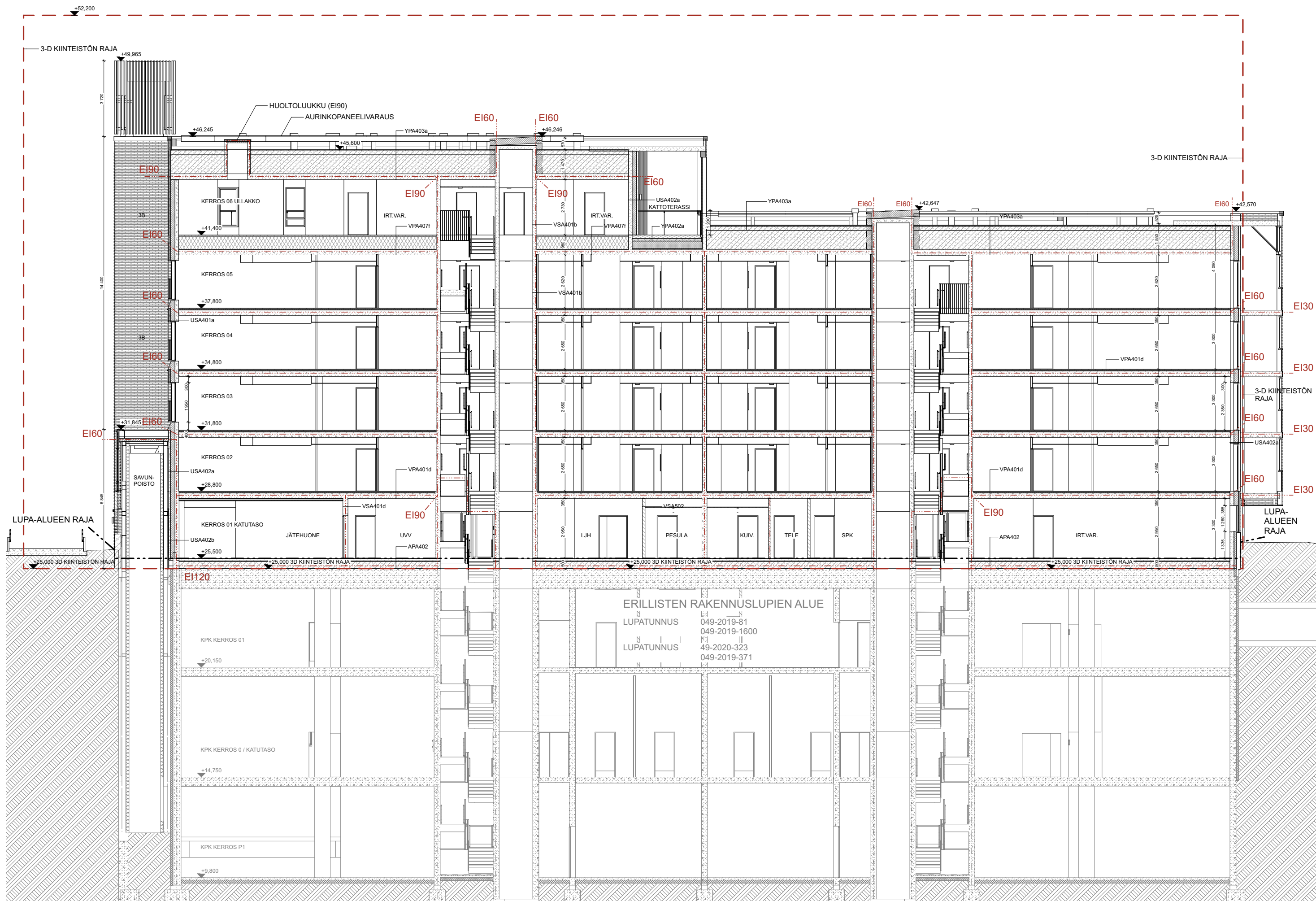


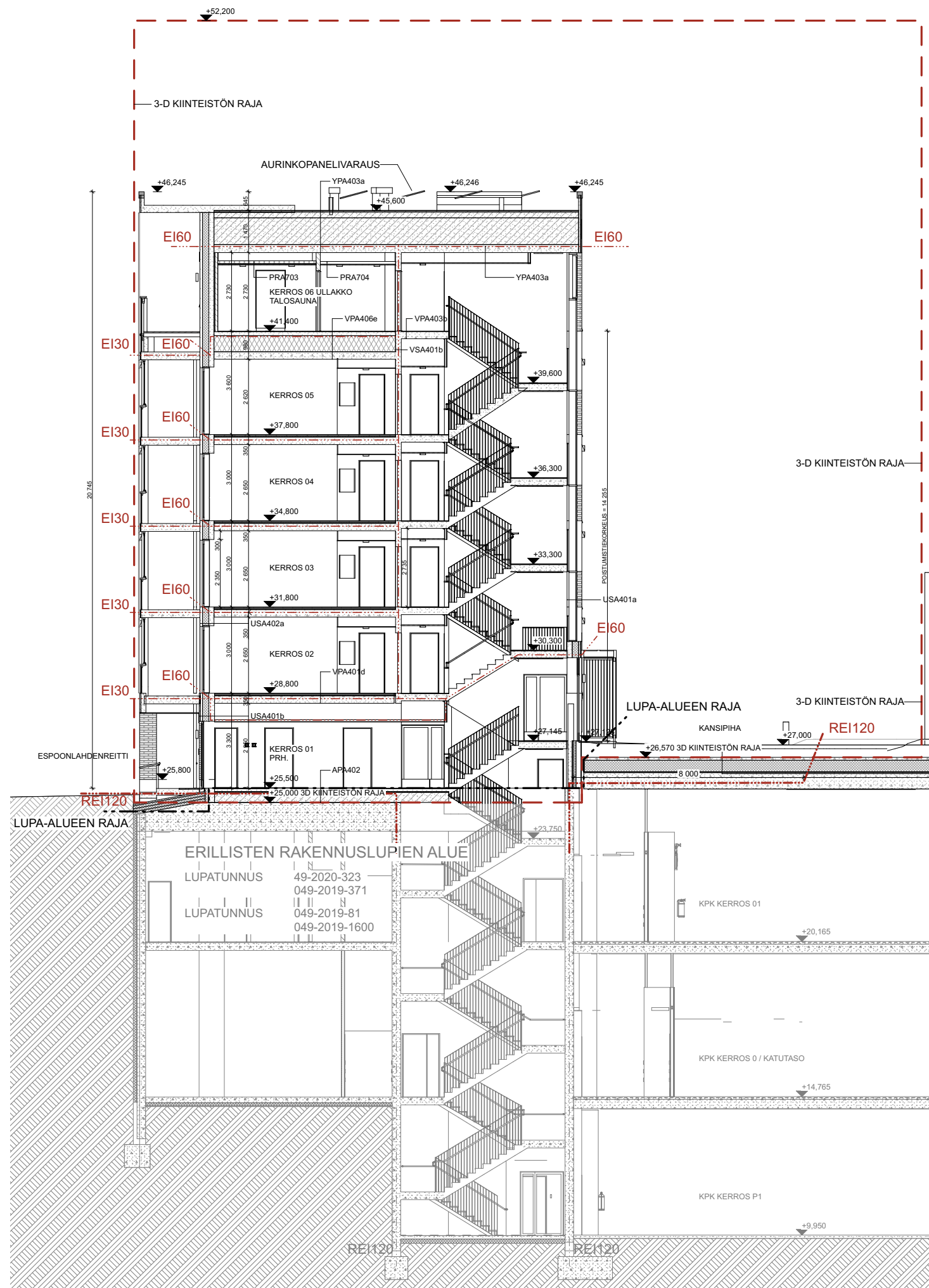
KK KATTOKAIVO
 KP KATTOPOLLARI
 SPI SAVUNPOISTOIKKUNA

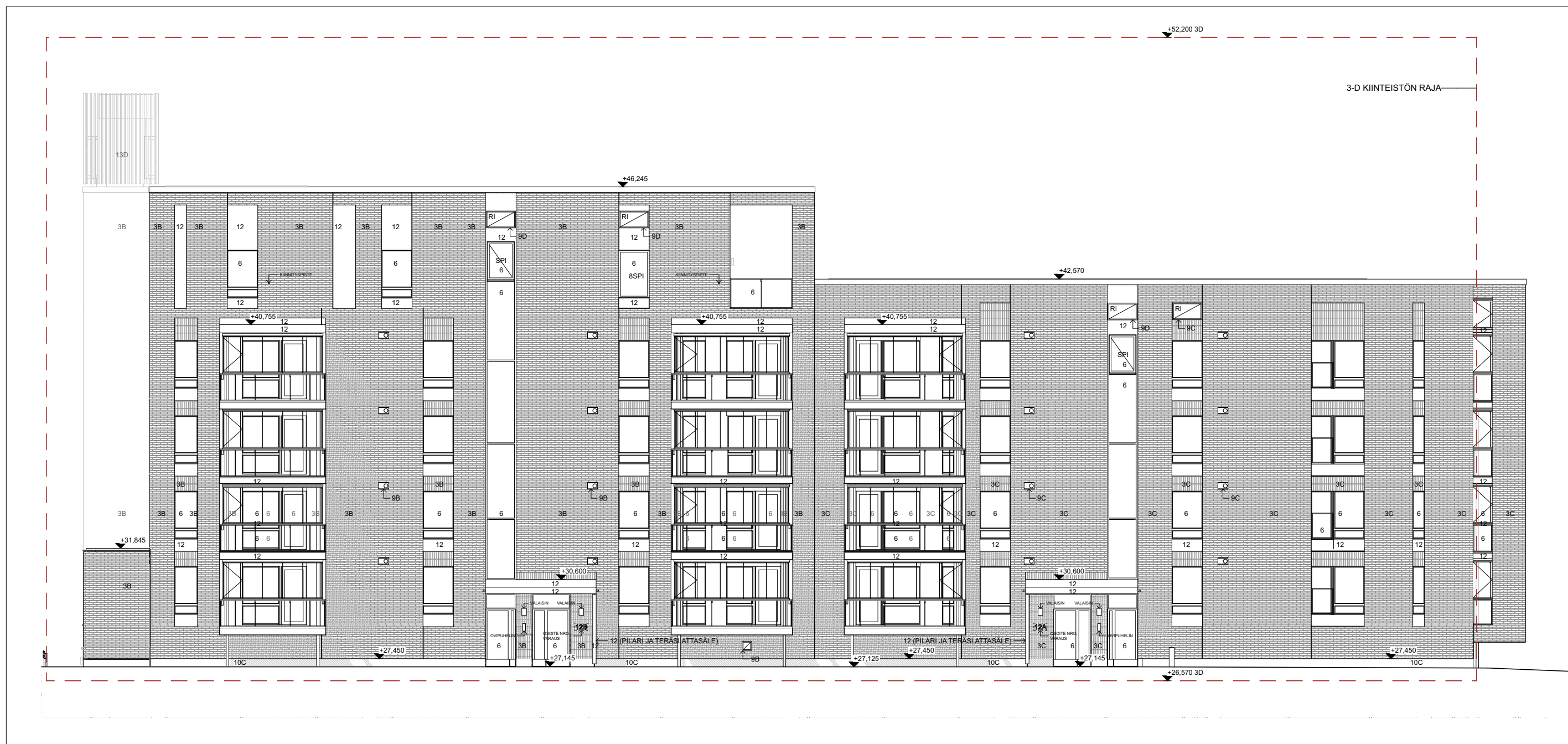


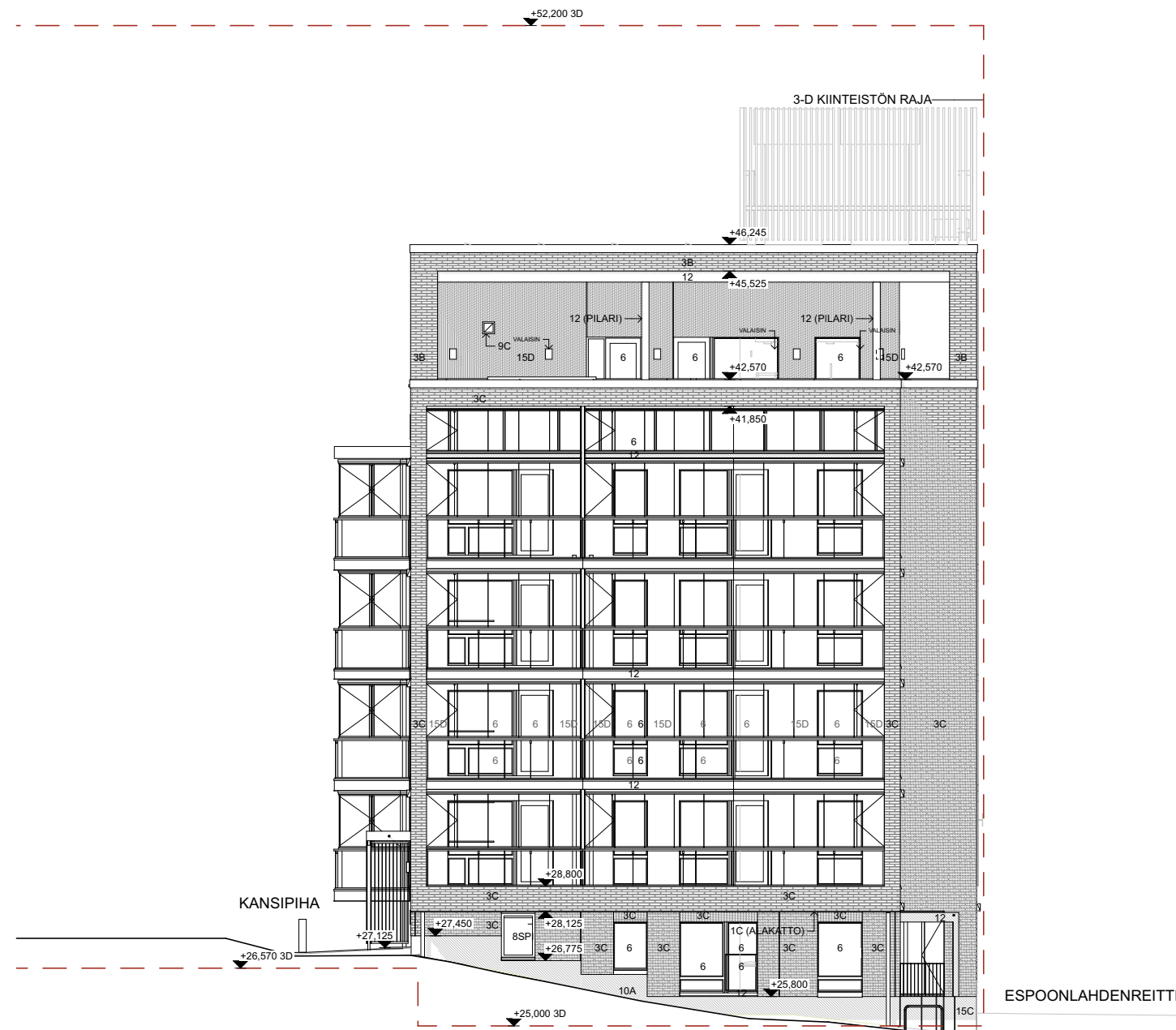
KK KATTOKAIVO
 KP KATTOPOLLARI
 SPL SAVUNPOISTOLUUKKU









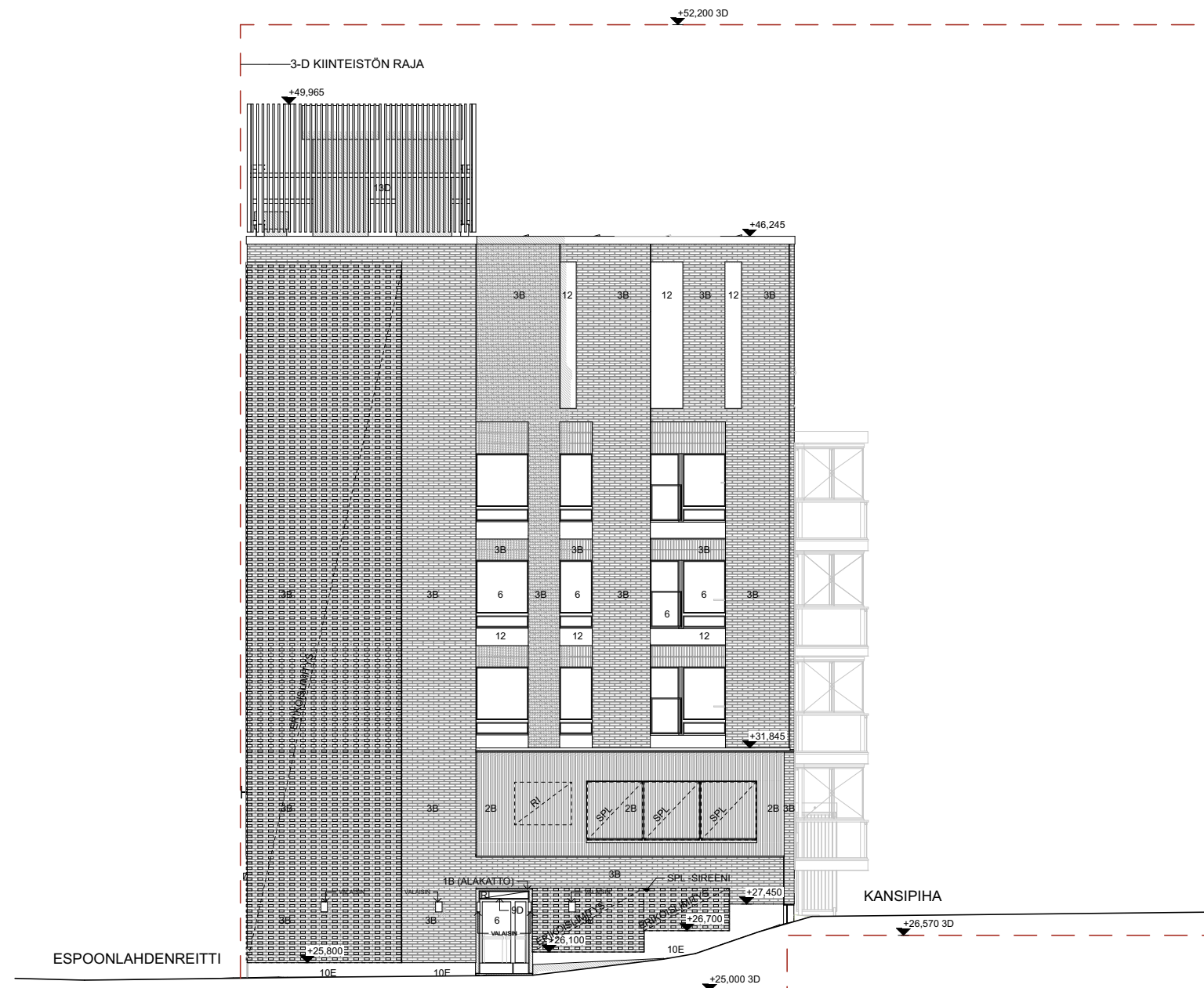


JULKISIVUMATERIAALIT JA VÄRIT

- 1F. METALLIKASETTI/ALUMIINIKOMPOSIITTILEVY, TUMMAN HARMAA
- 2B. PROFILOITU METALLILEVY, BEIGENHARMAA
LIPPULAIVAPERFOROINTI
- 3B. PAIKALLA MUURATTU TIILI/TIILILAATTA, BEIGE
- 3C. PAIKALLA MUURATTU TIILI/TIILILAATTA, VALKOINEN
6. KIRKAS LASI
7. KIRKAS LASI, TAUSTALLA UMPIPANEELIASI
- 9B. METALLISÄLEIKKÖ, BEIGENHARMAA
- 9C. METALLISÄLEIKKÖ, VAALEANHARMAA
- 9D. METALLISÄLEIKKÖ, TUMMAN HARMAA
- 10A. BETONI (SOKKELI)
- 10C. METALLILEVY (SOKKELI), HARMAA
- 10E. HARKKOSOKKELI, RAPATTU BETONISOKKELIN SÄVYYN
12. MAALATTU TERÄS/ALUMIINI, TUMMAN HARMAA
- 13B. PYSTY METALLISÄLE, MAALATTU, BEIGENHARMAA
- 13C. PYSTY METALLISÄLE, MAALATTU, VAALEANHARMAA
- 15C. URITETTU BETONI, VAALEANHARMAA
- 15D. URITETTU BETONI, VALKOINEN
- 16B. ALUMIINITANKO, BEIGENHARMAA
- 16C. ALUMIINITANKO, VAALEANHARMAA
17. AURINKOPANEELIT

Tasokoordinaatisto / Plankoordinaatistystem:
ETRS-GK25
 Korkeusjärjestelmä / Höjdsystem:
N2000





JULKISIVUMATERIAALIT JA VÄRIT

- 1F. METALLIKASETTI/ALUMIINIKOMPOSIITILEVY, TUMMAN HARMAA
- 2B. PROFILOITU METALLILEVY, BEIGENHARMAA
LIPPULAIVAPERFOROINTI
- 3B. PAIKALLA MUURATTU TIILI/TIILILAATTA, BEIGE
- 3C. PAIKALLA MUURATTU TIILI/TIILILAATTA, VALKOINEN
- 6. KIRKAS LASI
- 7. KIRKAS LASI, TAUSTALLA UMPIPANEELIASI
- 9B. METALLISÄLEIKKÖ, BEIGENHARMAA
- 9C. METALLISÄLEIKKÖ, VAALEANHARMAA
- 9D. METALLISÄLEIKKÖ, TUMMAN HARMAA
- 10A. BETONI (SOKKELI)
- 10C. METALLILEVY (SOKKELI), HARMAA
- 10E. HARKKOSOKKELI, RAPATTU BETONISOKKELIN SÄVYYN
- 12. MAALATTU TERÄS/ALUMIINI, TUMMAN HARMAA
- 13B. PYSTY METALLISÄLE, MAALATTU, BEIGENHARMAA
- 13C. PYSTY METALLISÄLE, MAALATTU, VAALEANHARMAA
- 13D. PYSTY METALLISÄLE, MAALATTU, TUMMAN HARMAA
- 15C. URITETTU BETONI, VAALEANHARMAA
- 15D. URITETTU BETONI, VALKOINEN
- 16B. ALUMIINITANKO, BEIGENHARMAA
- 16C. ALUMIINITANKO, VAALEAN HARMAA
- 17. AURINKOPANEELIT

Tasokoordinaatisto / Plankoordinaatsystem:
ETRS-GK25
 Korkeusjärjestelmä / Höjdsystem:
N2000



LIPPULAIVA

CEDERQVIST & JÄNTTI ARKKITEHDIT SALOMONKATU 17 A 00100 HELSINKI puh +358 40 8452159 www.cej.fi

HAVAINNEKUVA / ILMASTA

LUONNOS

24.11.2022



LIPPULAIVA

CEDERQVIST & JÄNTTI ARKKITEHDIT SALOMONKATU 17 A 00100 HELSINKI puh +358 40 8452159 www.cej.fi

HAVAINNEKUVA / ILMASTA

LUONNOS

24.11.2022



LIPPULAIVA

CEDERQVIST & JÄNTTI ARKKITEHDIT SALOMONKATU 17 A 00100 HELSINKI puh +358 40 8452159 www.cej.fi

HAVAINNEKUVA / ESPOONLAHDENREITILTÄ

LUONNOS

24.11.2022



LIPPULAIVA

CEDERQVIST & JÄNTTI ARKKITEHDIT SALOMONKATU 17 A 00100 HELSINKI puh +358 40 8452159 www.cej.fi

HAVAINNEKUVA / ESPOONLAHDENREITILTÄ

LUONNOS

24.11.2022



LIPPULAIVA

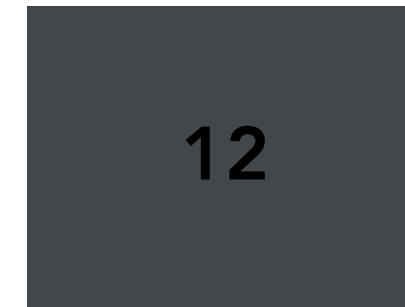
CEDERQVIST & JÄNTTI ARKKITEHDIT SALOMONKATU 17 A 00100 HELSINKI puh +358 40 8452159 www.cej.fi

HAVAINNEKUVA / PIHAKANNELTA

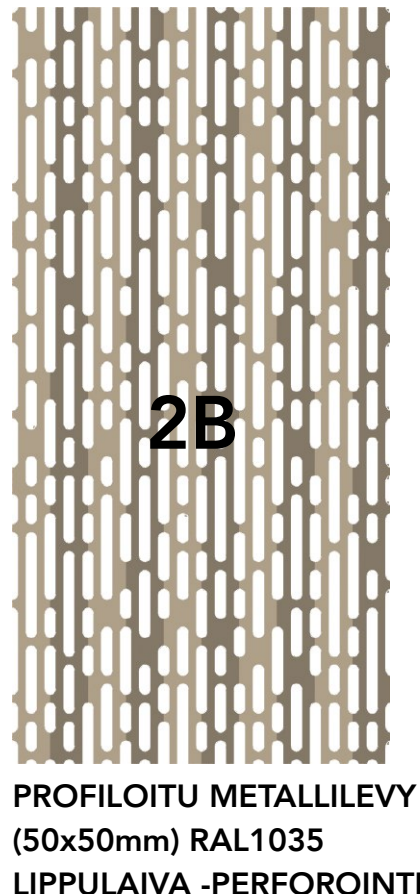
LUONNOS

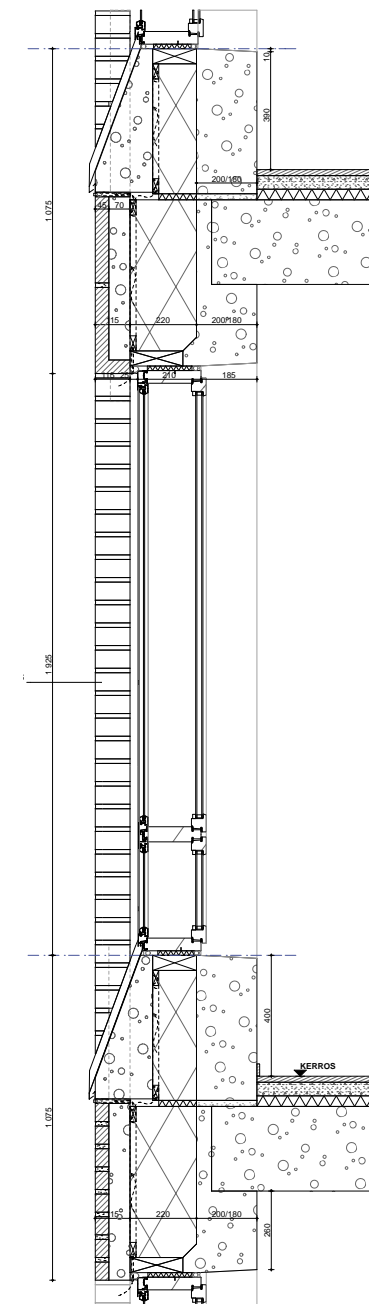
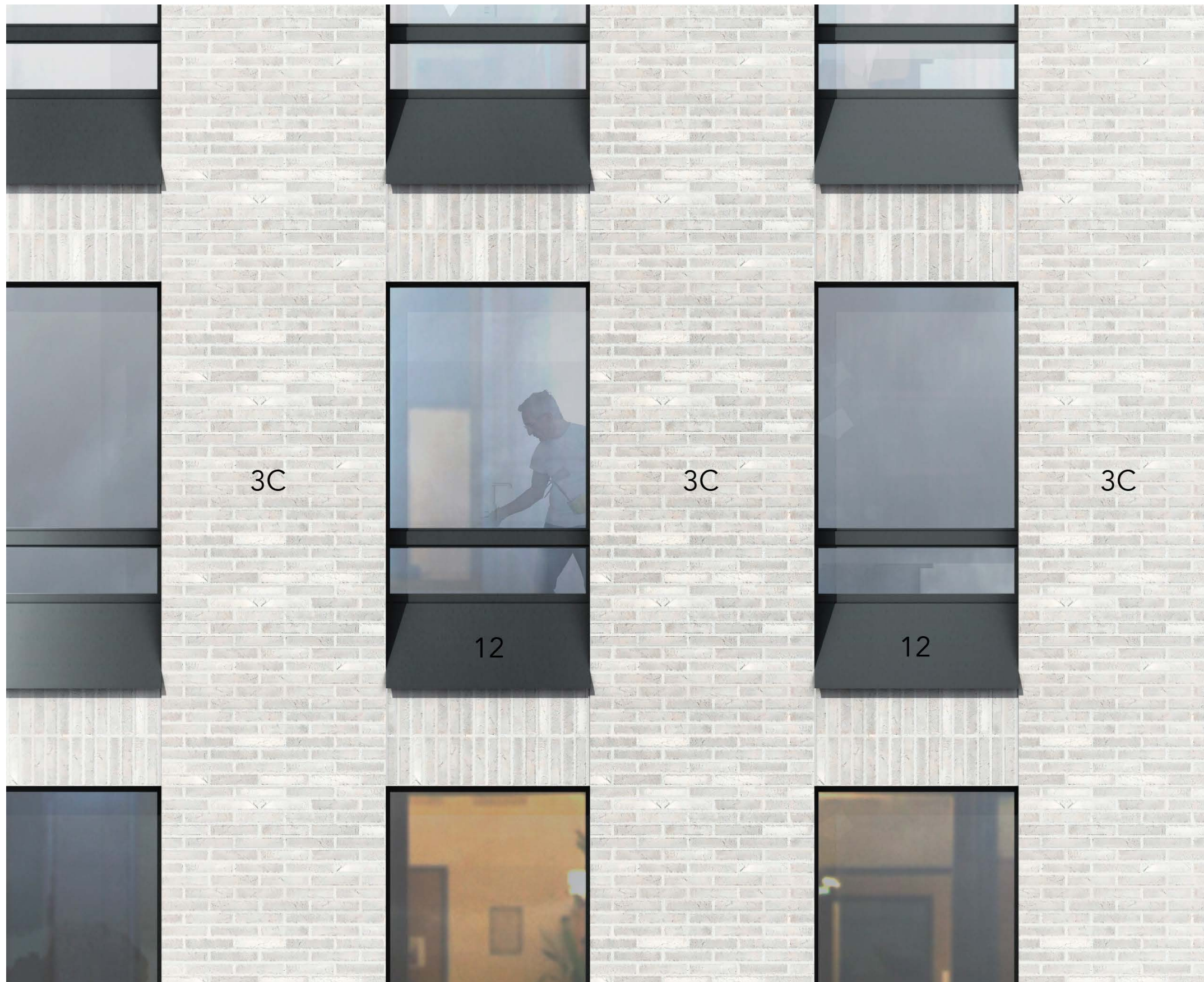
24.11.2022

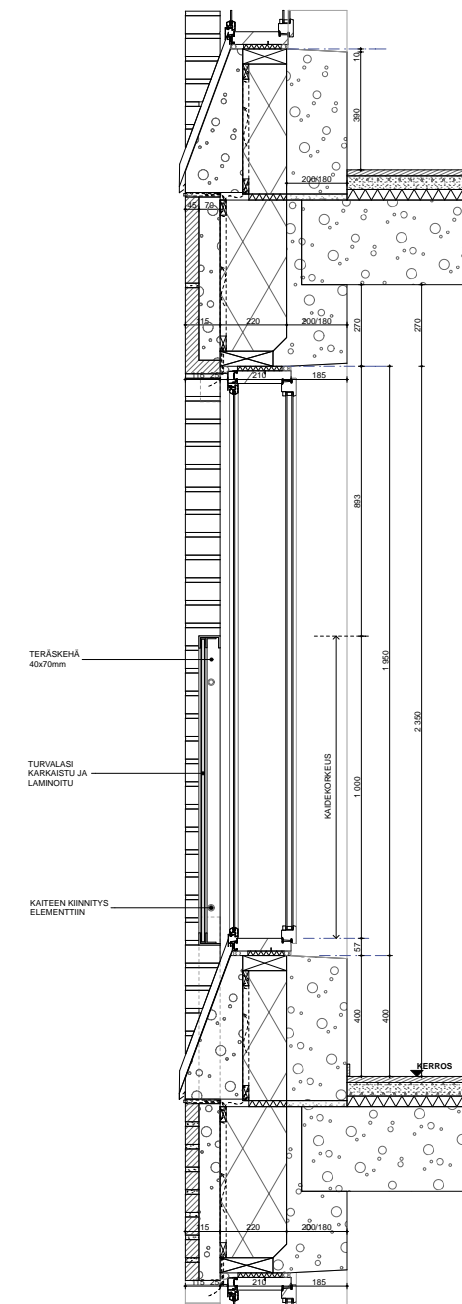


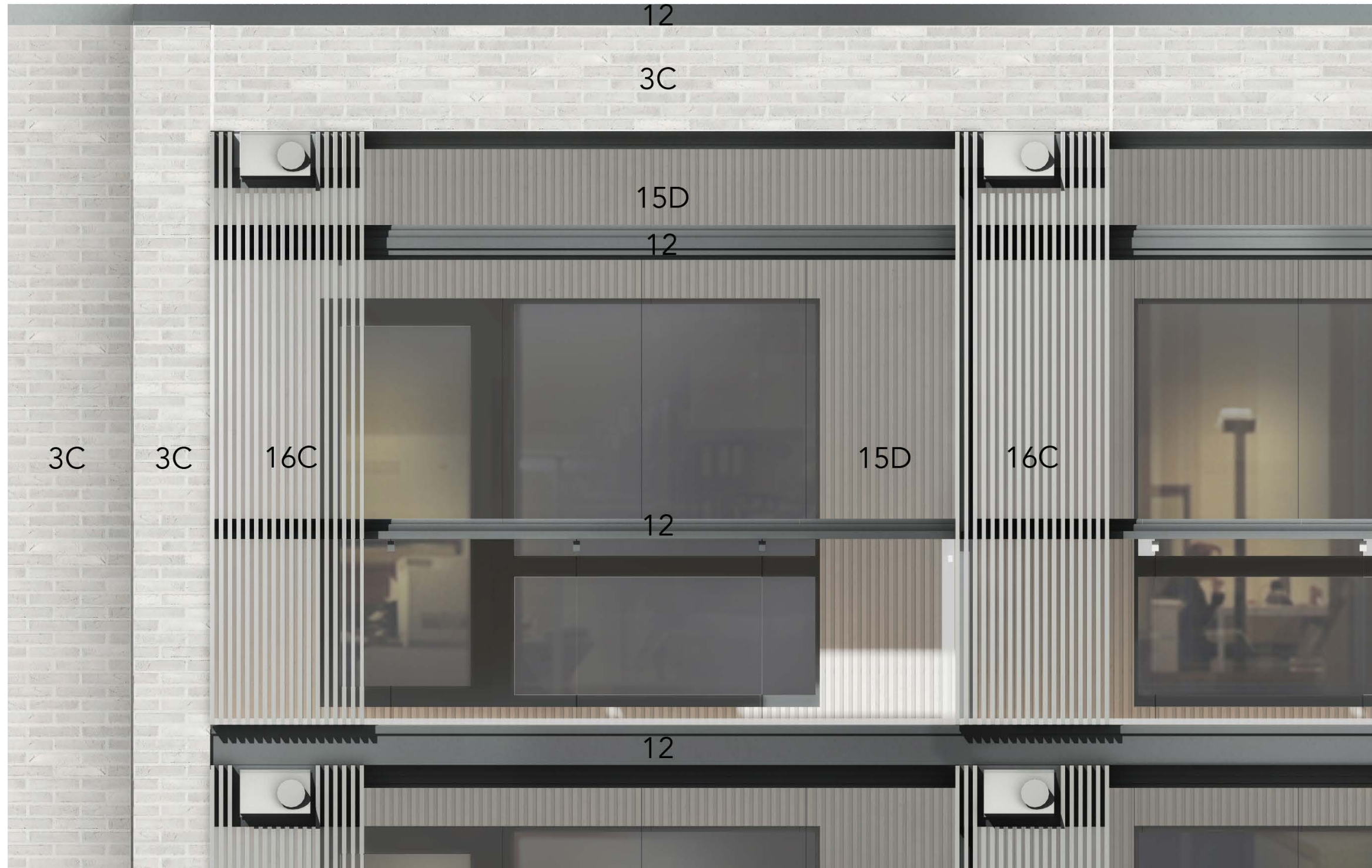


PELLITYKSET JA KARMIT
RAL7021









TOPTEN –rakennusvalvonnatwww.pksrava.fi**Yhtenäiset käytännöt****KOY LIPPULAIVA 3D-tontti 34-334-3007, TALO 8****Hankkeen osoite ja rakennus:****Tekijä (rakennussuunnittelija) ja päivämäärä:**

Vahvistuspvm 11.10.2018

Sivu 1(1)

Muutos **B**Tunniste **Pinta-alataulukko MRL 115 08**

Kipparinkatu 12 AB, 02320 ESPOO, peruskiinteistöllä tontilla 10 on kellarilupa ja päälupa

Amdt Heinzmann + Tomas Nordström (ARCO) 13.11.2022

Pinta-alataulukko täytetään rakennuskohtaisesti eritellen pääkäyttötarkoituksen mukainen kerrosala, asemakaavan sallima lisäkerrosala ja MRL 115 §:n sallima lisäkerrosala.

Taulukko räätälöidään asemakaavan pääkäyttötarkoituksen mukaisen (A-C) ja asemakaavan sallimien lisärakennusoikeuksien mukaiseksi (E-F). Sarakkeet A-C ja E-F nimetään sanatarkasti asemakaavaa siteeraten.

Kohdat G-I käsittävät MRL:n muutoksen 812 / 2017 115 §:n mukaisen rakennusoikeuden lisäksi sallittavan kerrosalan.

Taulukon yhteyteen liitetään kerrosalakaaviot kaikista erilaisista kerroksista, kellarista ja ullakosta käyttötarkoituksineen taulukon värisävyjä käyttäen.

	Pääkäyttötarkoituksen mukainen kerrosala (kem2)			D	Lisäkerrosala (kem2)					Kerrosala yht.	N	Kokonaisala yht.		
	A	B	C		Asemakaavan sallima (E, F)		MRL 115 §:n sallima (G, H)						M	O
					E	F	G	H	L					
	ak-1 Pääkäyttötark. muk. kem2			Rak.oik. kem2 yhteensä (A+B+C)	Lisäkerrosala yhteistilat	Lisäkerrosala porrashuoneen ylitys	US yli 250 mm, VS yli 200 mm	Talotekn. kuilut ja hormit, Yleis. til. avaut. tekn. tila kem2		Lisäkerrosala yht. (E - I)	Kerrosala yhteensä kem2	kellari	Kokonaisala yhteensä m2	
kellarikrs	0			0	0	0	0	0	0	0	0		0	
kerros 01 (katutaso)	261			261	215	58	35	146		454	715		715	
kerros 02	627			627	0	31	34	50		115	742		742	
kerros 03	635			635	0	23	34	27		84	719		719	
kerros 04	635			635	0	23	34	27		84	719		719	
kerros 05	635			635	0	23	34	27		84	719		719	
kerros 06 (ullakko)	0			0	248	37	18	21		324	324		324	
Asuintalo 8 yhteensä	2793			2793	463	195	189	298		1145	3938	0	3938	

Asemakaavan sallima rakennusoikeus ak-3 **2800** 3D-kiinteistöllä 34-334-3007Erotus **7**

Selitteet

A: Asemakaavan pääkäyttötarkoituksen mukainen kerrosala ak-3

B:

C:

D: Yhteensä A+B+C

E: Asemakaavan sallima lisäkerrosala yhteistilat (asuintalojen irt.-var, uvv, jätehuoneet, pesula, kuivaushuoneet, saunaosastot, kerhotilat)

F: Asemakaavan sallima lisäkerrosala porrashuoneen 20m2 ylittävä osa

G: Seinänpaksuuden (ulkoseinä yli 250 mm ja huoneistoa rajaava väliseinä yli 200 mm) ylittävän osan kerrosala = MRL 115§ sallima lisäkerrosala

H: Taloteknisten järjestelmien edellyttämien kuilujen ja hormien sekä yleisiin tiloihin avautuvan teknisen tilan kerrosala, sekä palomieshissi = MRL 115§ ja PKS RAVA sallima lisäkerrosala

I:

L: Yhteensä E-I

M: Rakennuksen kerrosala yhteensä D+L

N: Muu kuin kerrosalaan laskettava kokonaisala (kellariala)

O: Rakennuksen kokonaisala yhteensä