

LUHTALEMMIKKI - NÄKYMÄKUVA KADULTA



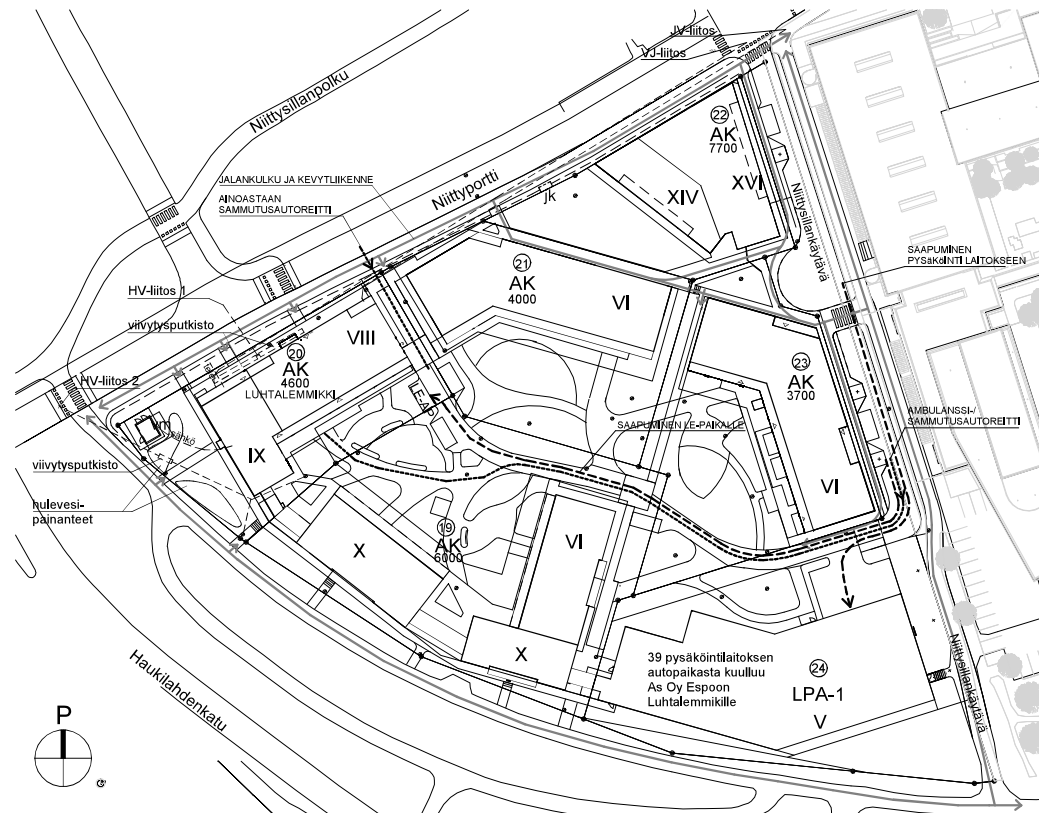
HUOM! Suunnitelma koskee ainoastaan As Oy Espoon Luhtalemmikkiä

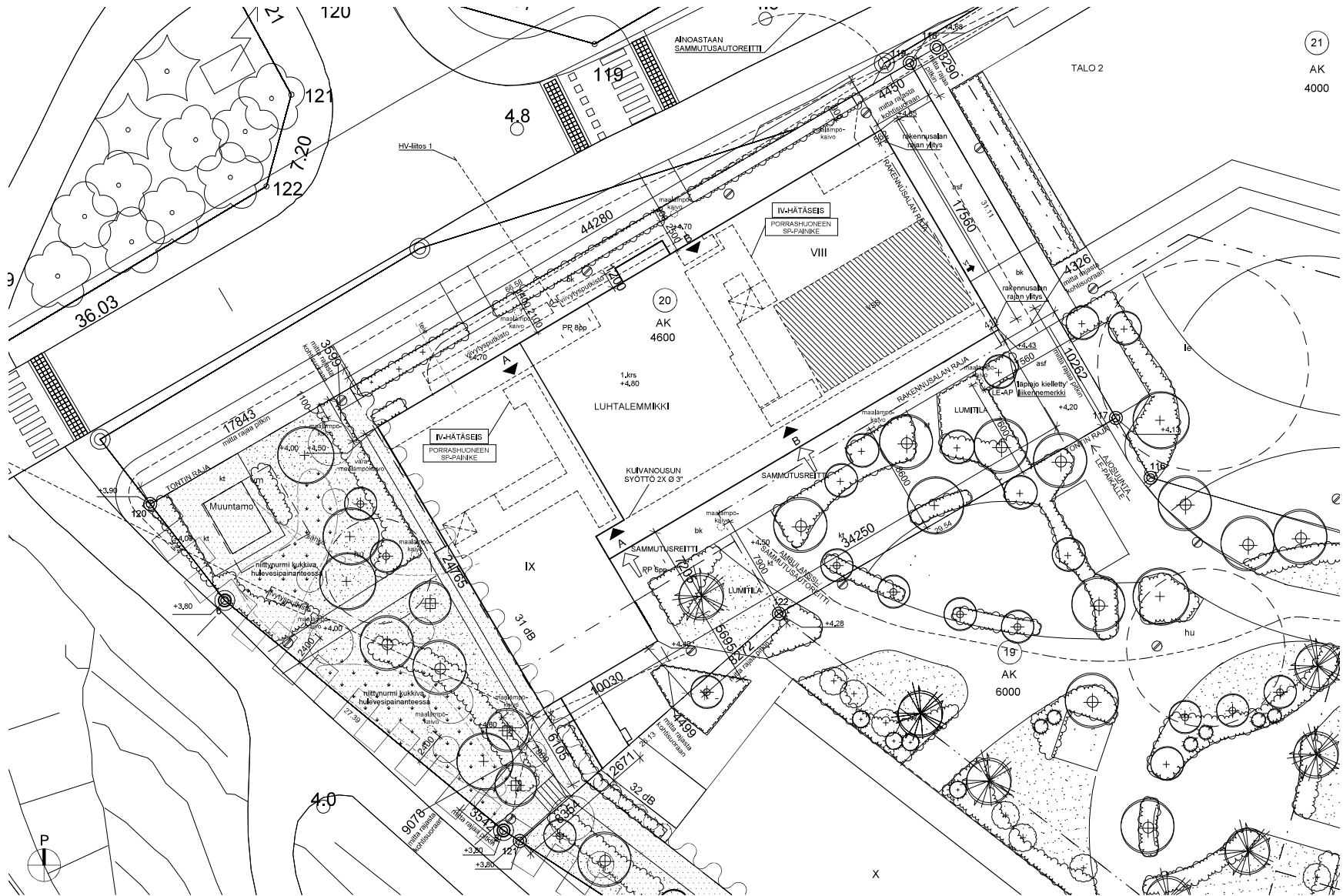


NIITTYSILLANKORVA

ALUENUMERO 212219

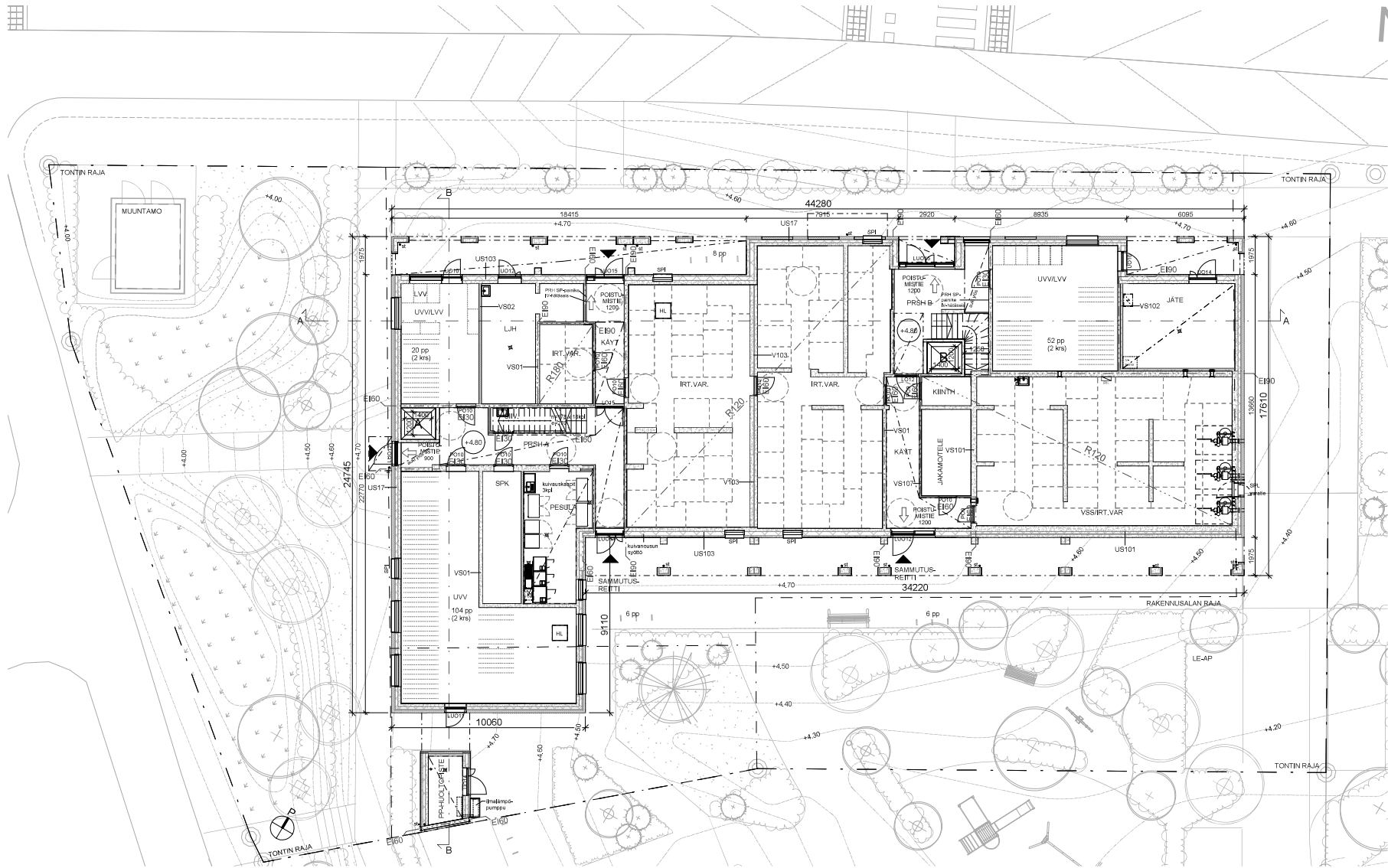




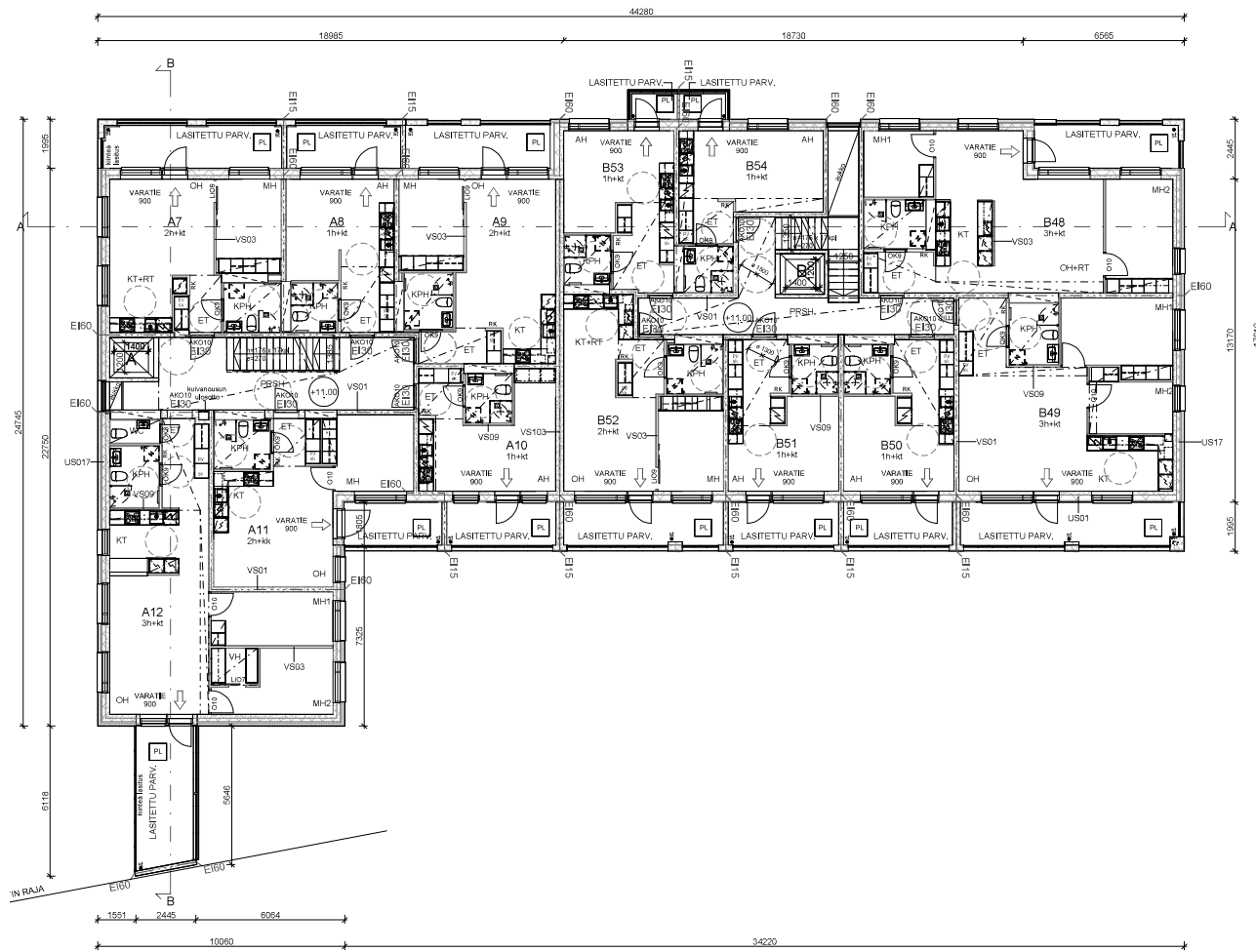


21
AK
4000

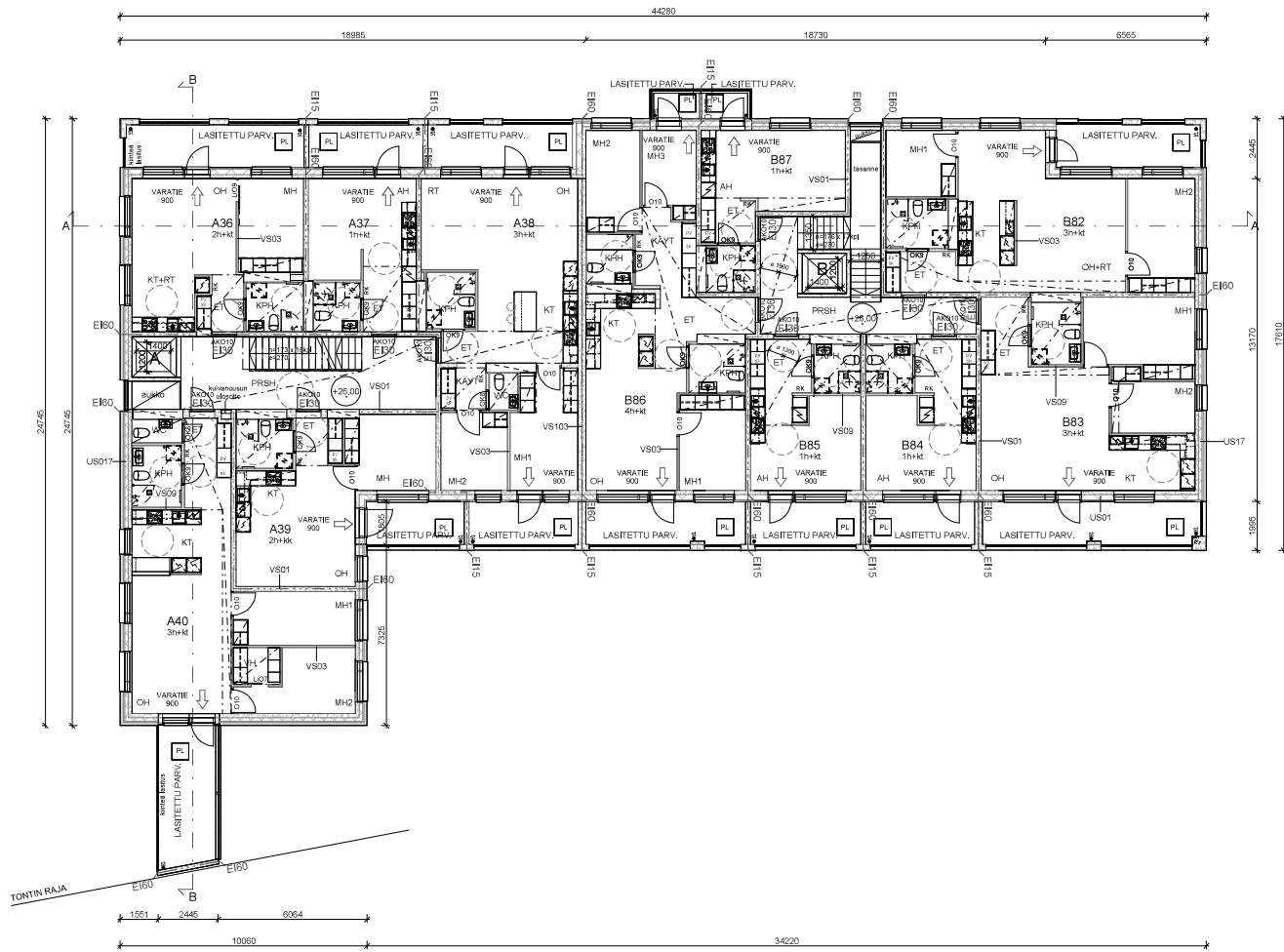
LUHTALEMMIKKI - POHJAPIIRROS 1. KERROS 1:200

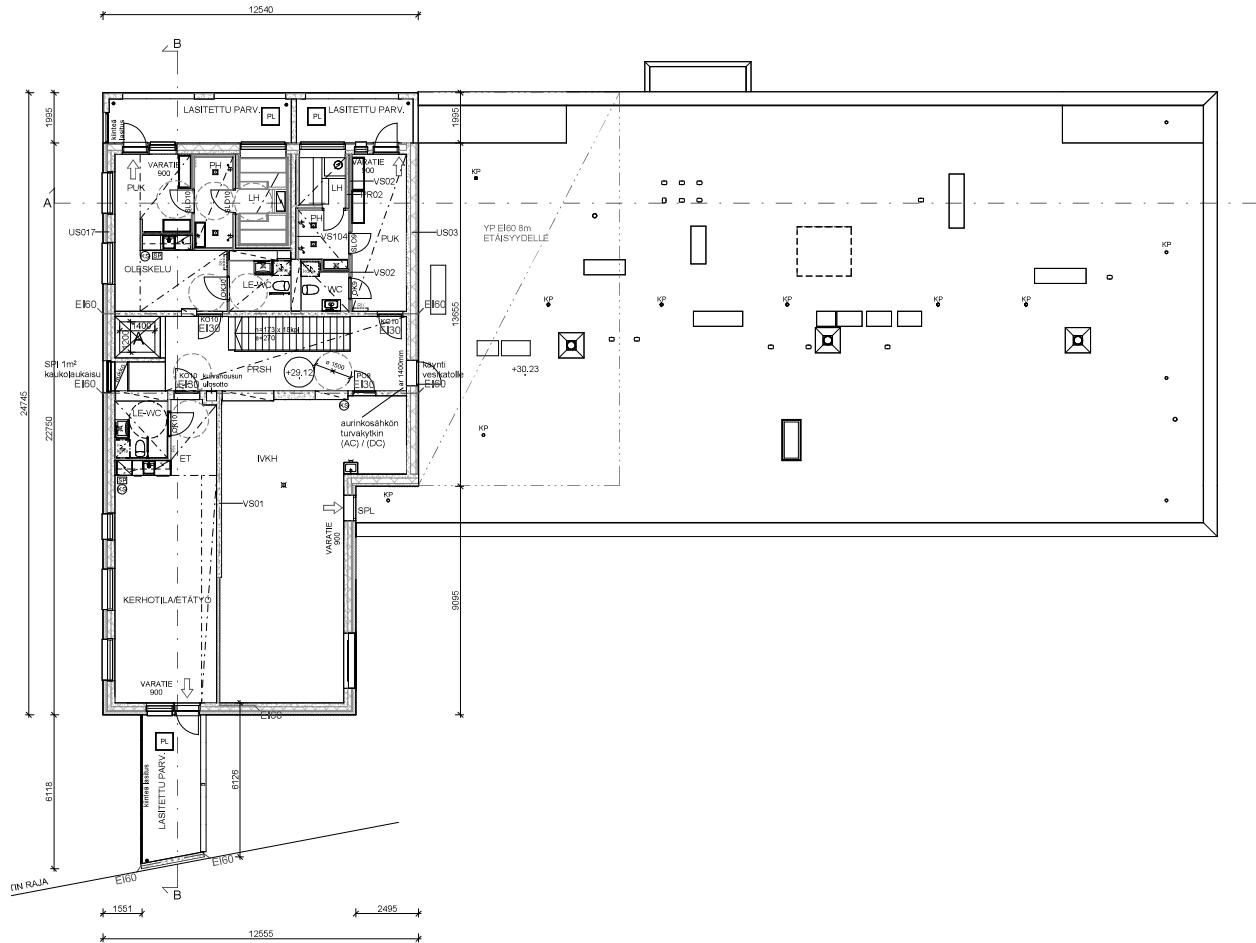


LUHTALEMMIKKI - POHJAPIIRROS 2. - 6. KERROS 1:200

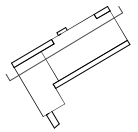


LUHTALEMMIKKI - POHJAPIIRROS 7. - 8. KERROS 1:200





LUHTALEMMIKKI - LEIKKAUS A-A 1:200



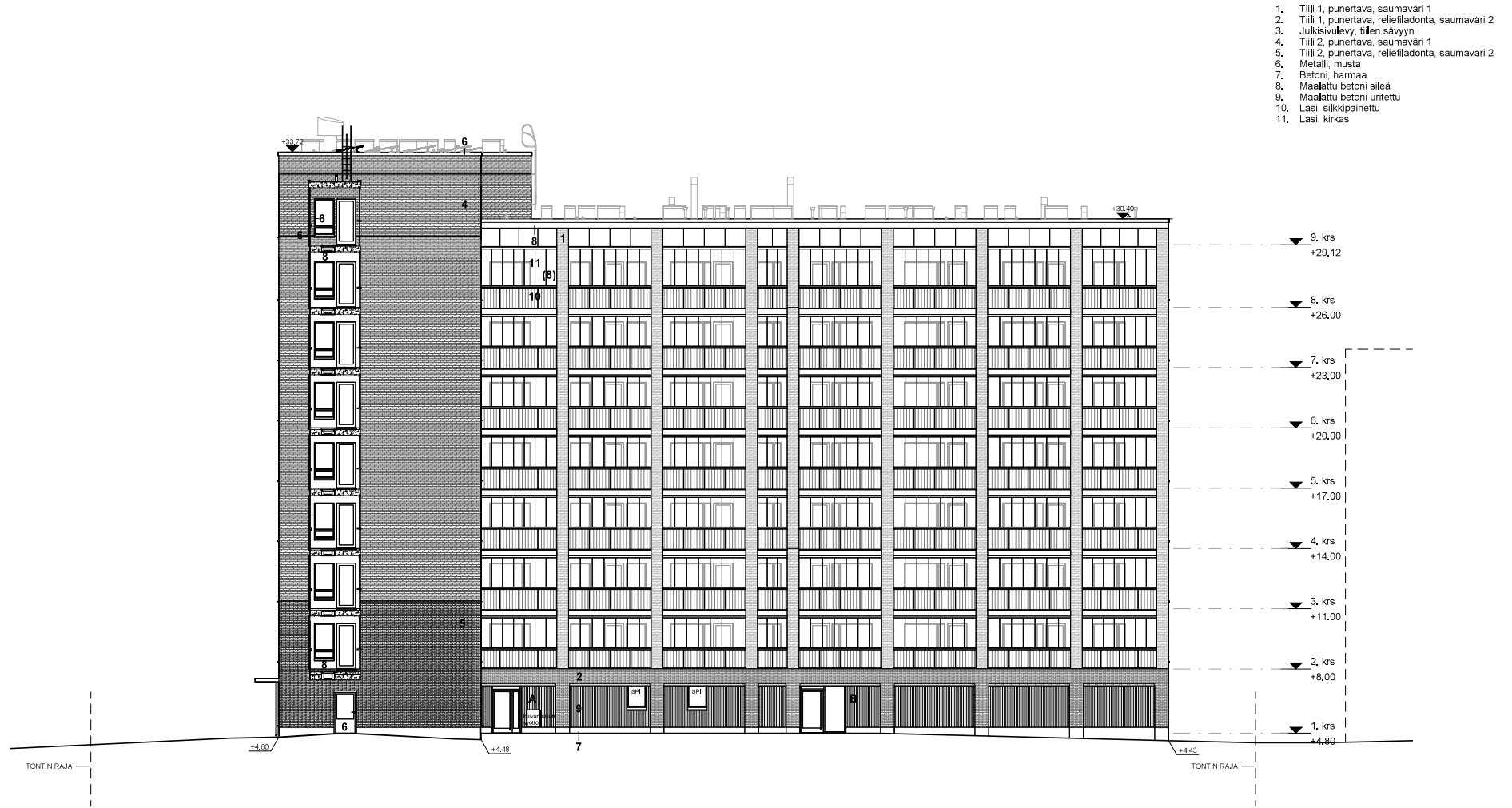
LUHTALEMMIKKI - LEIKKAUS B-B 1:200





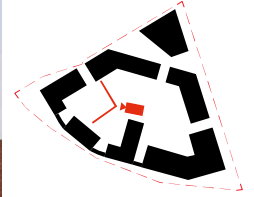
1. Tiili 1, punertava, saumaväri 1
2. Tiili 1, punertava, reliefiladonta, saumaväri 2
3. Julkisivulevy, tilen sävyyn
4. Tiili 2, punertava, saumaväri 1
5. Tiili 2, punertava, reliefiladonta, saumaväri 2
6. Metall, musta
7. Betoni, harmaa
8. Maalattu betoni sileä
9. Maalattu betoni uritettu
10. Lasi, silkkipainettu
11. Lasi, kirkas







1. Tiili 1, punertava, saumaväri 1
2. Tiili 1, punertava, reliefaladonta, saumaväri 2
3. Julkisivulevy, tilen sävyyn
4. Tiili 2, punertava, saumaväri 1
5. Tiili 2, punertava, reliefaladonta, saumaväri 2
6. Metall, musta
7. Betoni, harmaa
8. Maalattu betoni sileä
9. Maalattu betoni uritettu
10. Lasi, silkkipainettu
11. Lasi, kirkas



HUOM! Suunnitelma koskee ainoastaan As Oy Espoon Luhtalemmikkiä

LUHTALEMMIKKI - KERROSALALASKELMA

	Pääkäyttötarkoituksen mukainen kerrosala (kem2)			Lisäkerrosala (kem2)							Kerrosala yht.	Kokonaisala yht.			
	A	B	C	D	Asemakaavan sallima (E, F, G)			MRL 115 § :n sallima (H, I, J, K)							
	Pääkäyttötark. muk. kem2	Muu sallittu kem2	Muu sallittu kem2 (PRSH)	Rak.oik. kem2 yhteensä (A+B+C)	Lisäkerrosala (yhteis-, varasto, ja huolttilat)	Lisäkerrosala (PRSH yli 20m2)	Lisäkerrosala	US yli 250 mm, VS yli 200 mm	VSS kem2	Talotekn. kuilut ja hormit kem2	Yleis. til. avaut. tekn. tila kem2	Liäkerrosala yht. (E - K)	Kerrosala yhteensä kem2	Muu ala m2	Kokonaisala yhteensä m2
1. kerros	0.0	0	40	40.0	434.5	63.5		38.5	111.5		54	702.0	742.0		742.0
2. kerros	608.0		40	648		36		30.5		13		79.5	727.5		727.5
3. kerros	608.0		40	648		37.5		30.5		13		81.0	729.0		729.0
4. kerros	608.0		40	648		40		30.5		13		83.5	731.5		731.5
5. kerros	608.0		40	648		37.5		30.5		13		81	729		729
6. kerros	608.0		40	648		40		30.5		13		83.5	731.5		731.5
7. kerros	615.0		40	655		29.5		30.5		13		73	728		728
8. kerros	615.0		40	655		33		30.5		13		76.5	731.5		731.5
9. kerros				0	165.5			15.5		4.5	73	262.5	262.5		262.5
YHTEENSÄ	4270.0	0	320	4590.0	604	317	0	267.5	111.5	95.5	127	1522.5	6112.5	0	6112.5

Asemakaavan sallima rakennusoikeus

4600

Erotus

10

Selitteet

- A: Asemakaavan pääkäyttötarkoituksen mukainen kerrosala
 B: Muu sallittu/veloitettu pääkäyttötarkoituksen mukainen kerrosala
 C: Muu sallittu/veloitettu pääkäyttötarkoituksen mukainen kerrosala
 D: Yhteensä A+B+C
 E: Asemakaavan sallima lisäkerrosala (yksilöitävä tapauskohtaisesti)
 F: Asemakaavan sallima lisäkerrosala (yksilöitävä tapauskohtaisesti)
 G: Asemakaavan sallima lisäkerrosala (yksilöitävä tapauskohtaisesti)
 H: Seinänpaksuuden (ulkoseinä yli 250 mm ja huoneistoa rajaava väliseinä yli 200 mm) ylittävän osan kerrosala
 I: Väestönsuojan kerrosala
 J: Taloteknisten järjestelmien edellyttämien kuilujen ja hormien kerrosala
 K: Yleisiin tiloihin avautuvan teknisen tilan kerrosala
 L: Yhteensä E-K
 M: Rakennuksen kerrosala yhteensä
 N: Muu kuin kerrosalaan laskettava kokonaisala (esim. kellari, ullakko)
 O: Rakennuksen kokonaisala yhteensä

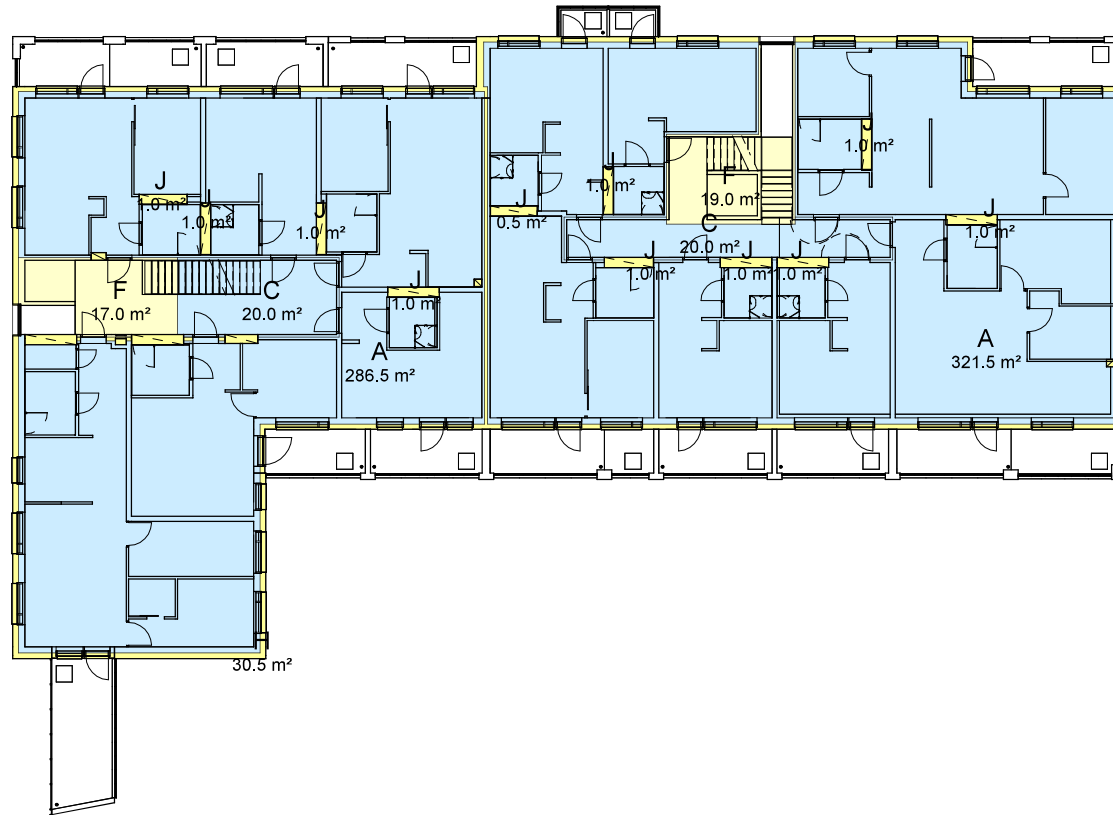
Hankkeen rakennusoikeutta ja käyttötarkoitusta koskevat asemakaavamääräykset (sekä mahdollistavat että velvoittavat) sanataarkasti asemakaavaa siteeraten:

AK Asuinkerrostalojen korttelialue.
4600 Rakennusoikeus kerrosalaneliömetreinä.
VII Roomalainen numero osoittaa rakennusten, rakennuksen tai sen osan suurimman sallitun kerrosluvun.

LISÄRAKENNUSOIKEUS
 Kaavassa merkityn kerrosluvun ja rakennusoikeuden lisäksi saa rakentaa:
 - asuntojen ulkopuoliset varastotilat
 - asukkaiden yhteistilat
 - porrashuoneiden 20 m² ylittävän osan kussakin kerroksessa, mikäli se lisää porrashuoneen viihtyisyyttä ja luonnonvaloisuutta
 - jätehuoltotilat ja kiinteistönhoidon tilat
 - tekniset tilat



KERROSALAKAAVIO 1.krs



Porrashuoneessa A, kerrokset 1.-8., valoaukkoa
ikkunoissa ja ulko-ovessa yht. 29,0m².
Porrashuoneen huoneala, kerrokset 1.-8., yht. 262,5m².

Porrashuoneessa B valoaukkoa ikkunoissa ja
ulko-ovessa yht. 34,0m².
Porrashuoneen huoneala yht. 258,5m².

