

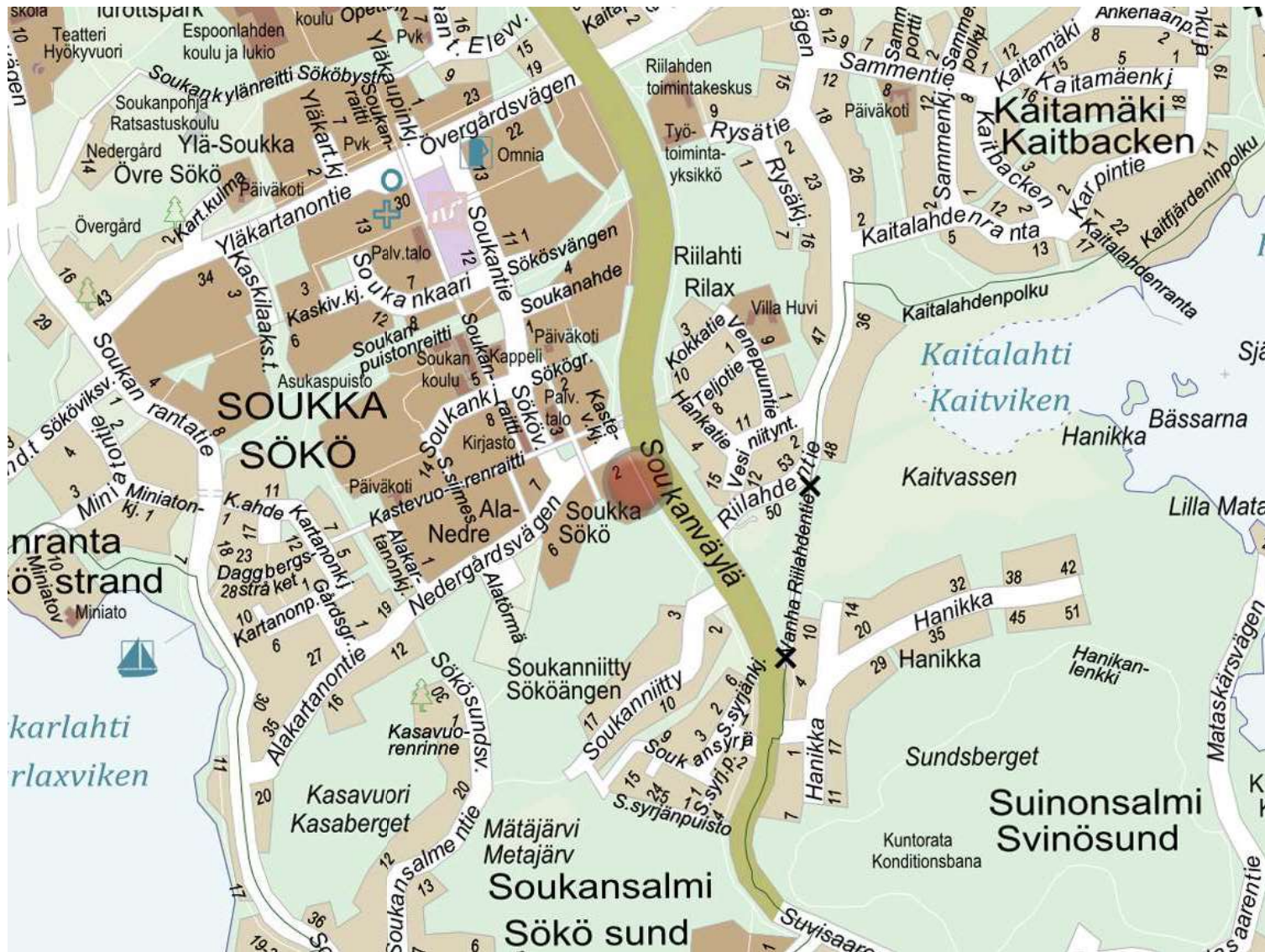


1. HAVAINNEKUVA 1

ASUNTO OY ESPOON KARTANONNIITTY  
ALAKARTANONTIE 2,  
02360 ESPOO

ESITTELYAINEISTO YRLTK 049-2022-1235





2. SIIJINTI

ASUNTO OY ESPOON KARTANONNIITY  
ALAKARTANONTIE 2,  
02360 ESPOO

ESITTELYAINEISTO YRLTK 049-2022-1235

3. PÄÄPIIRUSTUKSET

ASEMAPIIRUSTUS

TALO D POHJAPIIRUSTUKSET 1.–4. KRS, LEIKKAUKSET, JULKISIVUT

AUTOKATOKSET 1 JA 2

TALO EF POHJAPIIRUSTUKSET 1.–4. KRS, LEIKKAUKSET, JULKISIVUT

AUTOKATOS 3

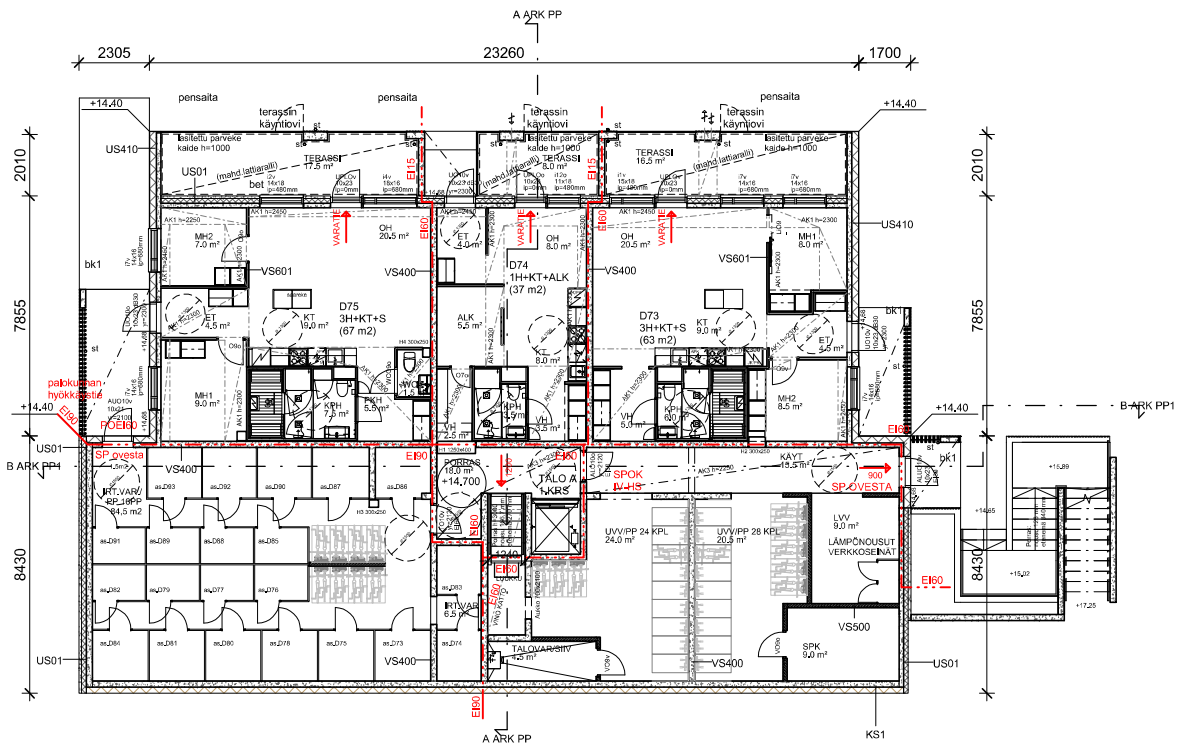
ASUNTO OY ESPOON KARTANONNIITTY  
ALAKARTANONTIE 2,  
02360 ESPOO

ESITTELYAINEISTO YRLTK 049-2022-1235





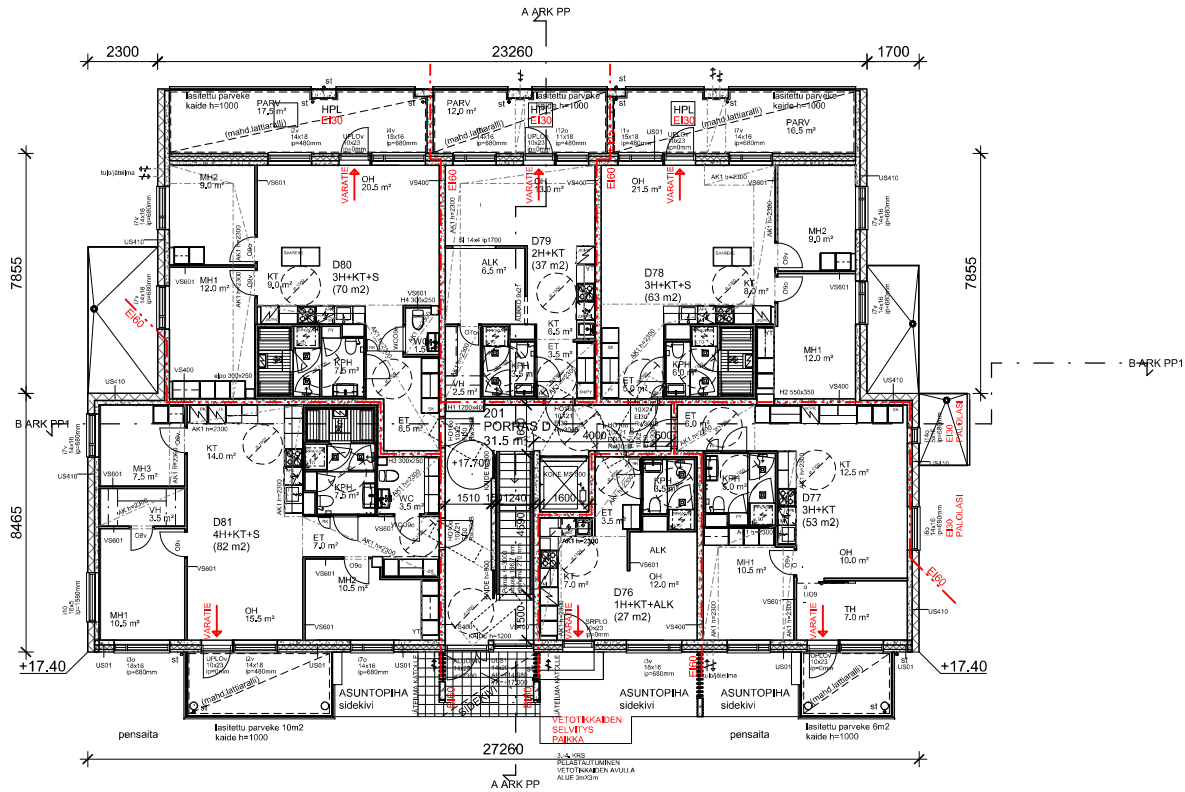




RAKENNUKSEN PALOLUOKKA ON P1, SUOJAUSTASO S1  
 PALOKUORMARYHMÄ YLEENSÄ ALLE 600 MJ/m<sup>2</sup> - KANTAVAT RAKENTEET R60, PALO-OsASTOINTI E10  
 PALOKUORMARYHMÄ 600-1200 MJ/m<sup>2</sup> IRTI.VAR: KANTAVAT RAKENTEET R120, PALO-OsASTOINTI E10  
 ASUNNOISSA YKSI ULKOKÄYTTÄVÄ JA YKSI VARATIE. VARASTOITILUSTA YKSI REIHTI ULLOS  
 SAVUNPOISTO ON PAINOVOIMAINEN (IKKUNAT / OVET / SAVUNPOISTOLUUKUT)  
 VÄLIOVIEN SARANATYYPI "TÄYSÄKEIVA"  
 PARVEKEISSA JA IKKUNOISSA JOIDEN IKKUNAPENKKI < 700 MM KÄYTETÄÄN TURVALASIA  
 VESIKATOLLE PÄÄSY POIRRAHUONEESTA AVATTAVAN KATTOLUUKUN KAUTTA. KATTOPOLLARIT  
 IKKUNOIDEN JA OVIEN ÄÄNIERISTYSVAATIMUKSET TARKEMMIN ERILLISESSÄ "RAKENNUKSEN ULKOVAIPAN  
 ÄÄNIERISTYS" SELVITYKSESSÄ  
 RAKENNUKSESSA VESIKIERTOINEN PATERILÄMMITYS, RAKENNUKSEN ILMANVAIHTO HUONEISTOKOHTAINEN

Kaupunginosa / kpl 33 SOUKKA	Kortti / kpl 33039	Tontti / kpl 3	Viranomaisen merkintä
Rakennusluokka UUDISRAKENNUS	Piirustuksen PAAPIIRUSTUS	Järjestelmänumero 2	
Rakennuksen numero / Rakennusalan numero / Rakennusluokka ASUNTO OY ESPOON KARTANONNIITYTTÄ ALAKARTANONTIE 2, 02360 ESPOO	Piirustuksen TALO D POHJAPIIRUSTUS 1.KERROS	Mittakaava 1:100	
Suunnittelijan yhteystiedot: nimi, osoite ja puhelinnumero ARK IDEA Arkkitehtitoimisto Arkkitehtiyhteisö Oy:n osasto Loppukatu 10 C, 00100 HELSINKI	Työn numero 1012	Piirustuksen laatus 002	muut
Yhteystiedot: nimi, osoite, yhteystiedot ja puhelinnumero TIMO KAREINEN, RA	Suunnittelija ARK	Teho 1012_002	
	23.9.2022		

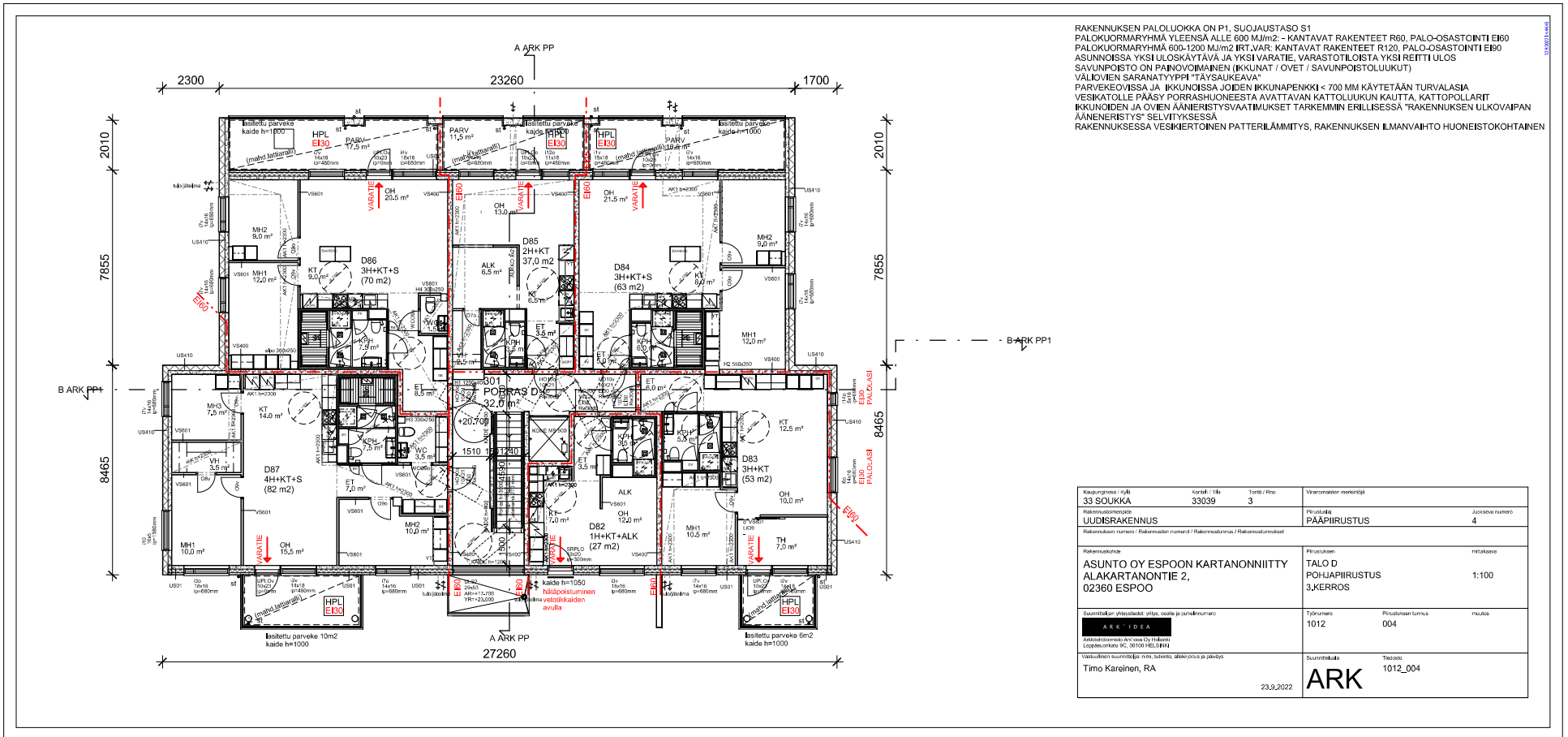
13.05.2018



RAKENNUKSEN PALOJUOKKA ON P1. SUOJAUSTASO S1  
 PALOKUORMARYHMÄ YLEENSÄ ALLE 600 MJ/m<sup>2</sup> - KANTAVAT RAKENTEET R60, PALO-OASTOINTI E60  
 PALOKUORMARYHMÄ 600-1200 MJ/m<sup>2</sup> IRT.VAR. KANTAVAT RAKENTEET R120, PALO-OASTOINTI E60  
 ASUNNOISSA YKSI ULOSKÄYTÄVÄ JA YKSI VARATIE. VARASTOTILOISTA YKSI REIHTI ULOS  
 SAVUNPOISTO ON PAINOVOIMAINEN (IKKUNAT / OVET / SAVUNPOISTOLUUKUT)  
 VALOVIEN SARANATYYPPI "TÄYSÄKAEVÄ"  
 PARVEKEVOISSA JA IKKUNOISSA JOIDEN IKKUNAPENKKI < 700 MM KÄYTETÄÄN TURVALASIA  
 PARVEKEVOISSA JA OVIENTÄNNESTYSVAATIMUKSET TARKEMMIN ERILLISESSÄ "RAKENNUKSEN ULKOVAIPAN  
 ÄÄNIENERISTYS" SELVITYKSESSÄ  
 RAKENNUKSESSA VESIKERTOINEN PATTERNILÄMMITYS, RAKENNUKSEN ILMANVAIHTO HUONEISTOKOHTAINEN

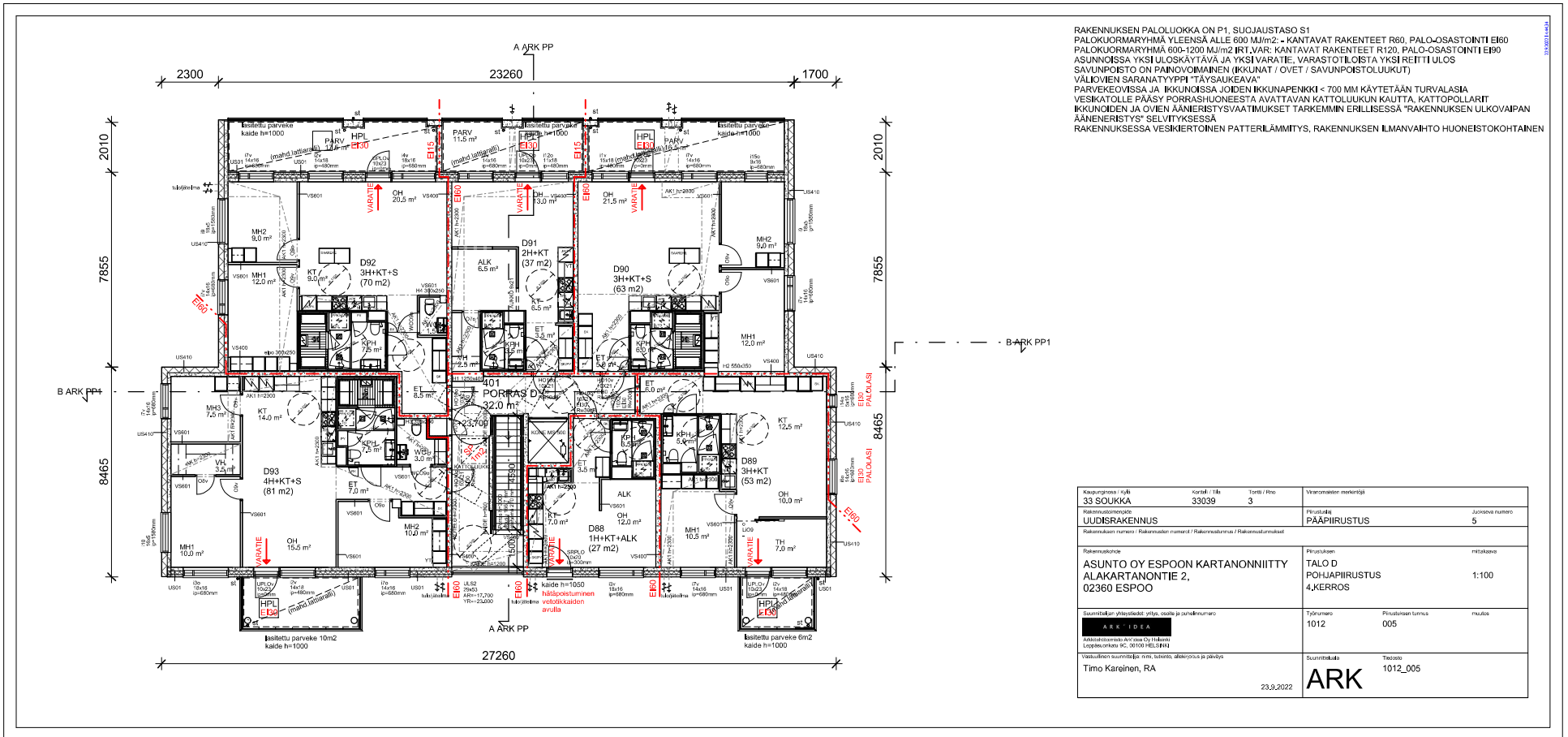
Kaupunginosa / kpl	Korttel. / kpl	Tontti / kpl	Viranomaisen merkintä
33 SOUKKA	33039	3	
Rakennusluokitus			Järjestelmä numero
UUDISRAKENNUS			3
Rakennuksen numero / Rakennusalan numero / Rakennusluokitus			
Rakennusluokitus			Peruskava
ASUNTO OY ESPOON KARTANOONNIITYT ALAKARTANONTIE 2, 02360 ESPOO			1:100
Suunnittelijan yhteystiedot: nimi, osoite ja puhelinnumero			muutos
ARK IDEA			
ARK:n toimipaikka: A. Oja Oy, Helsingin Loppukatu 10, 00100 HELSINKI			
Yhteystiedot: puhelinnumero, sähköposti, verkkosivut ja palvelu			
Timo Karainen, RA			
			ARK
			1012_003
			23.9.2022





RAKENNUKSEN PALOLUOKKA ON P1, SUOJAUSTASO S1  
 PALOKUORMARYHMÄ YLEENSÄ ALLE 600 MJ/m<sup>2</sup> - KANTAVAT RAKENTEET R60, PALO-OSASTOINTI EI60  
 PALOKUORMARYHMÄ 600-1200 MJ/m<sup>2</sup> IRT.VAR. KANTAVAT RAKENTEET R120, PALO-OSASTOINTI EI90  
 ASUNNOISSA YKSI ULOSKÄYTTÄVÄ JA YKSI VARATIE, VARASTOTILOISTA YKSI REITTI ULOS  
 SAVUNPOISTO ON PAINOVOIMAINEN (IKKUNAT / OVET / SAVUNPOISTOLUUKUT)  
 VÄLIOVIEN SARANATYYPPI "TÄYSÄLKEÄVÄ"  
 PARVEKEOVISSA JA IKKUNOISSA JOIDEN IKKUNAPENKKI < 700 MM KÄYTETÄÄN TURVALASIA  
 VESIKATOLLE PÄÄSY PORRASHUONEESTA AVATTAVAN KATTO-OLUKUN KAUTTA, KATTOOPLLARI  
 IKKUNOIDEN JA OVIEN ÄÄNERISTYVAATIMUKSET TÄRKEIMMIN ERILLISISSÄ "RAKENNUKSEN ULKOVAIPAN  
 ÄÄNERISTYS" SELVITYKSESSÄ  
 RAKENNUKSESSA VESIKIERTOINEN PATTERNILMMITYS, RAKENNUKSEN ILMANVAIHTO HUONEISTOKOHTAINEN

Kaupunginosa / kpl	Korttel. / kpl	Tontti / kpl	Varustuksen merkintä
33 SOUKKA	33039	3	
Rakennusluokitus			Järjestelmänumero
UUDISRAKENNUS			4
Rakennuksen nimi / Rakennusalan nimi / Rakennusluokka / Rakennusluokitus			
Rakennusnumero			mitäkönen
ASUNTO OY ESPOON KARTANONNIITYY ALAKARTANONTIE 2, 02360 ESPOO			1:100
Suunnittelijan yhteystiedot: nimi, osoite ja puhelinnumero		Työnnumero	Piirustuksen tunnus
ARK ID:EA		1012	004
ARK:n osoite: ARK Oyj, Hatanpää Loppukatu 10, 00100 HELSINKI			muutos
Yhteyshenkilö: nimi, toimivuusi, yhteystiedot ja sähköposti		Suunnittelija	Tehoosi
Timo Karelain, RA			1012_004
		23.9.2022	ARK



RAKENNUKSEN PALOLUOKKA ON P1, SUOJAUSTASO S1  
 PALOKUORMARYHMÄ YLEENSÄ ALLE 600 MJ/m<sup>2</sup> - KANTAVAT RAKENTEET R60, PALO-OASASTOINTI EI60  
 PALOKUORMARYHMÄ 600-1200 MJ/m<sup>2</sup> IRI, VAR: KANTAVAT RAKENTEET R120, PALO-OASASTOINTI EI90  
 ASUNNOISSA YKSI ULOSKÄYTÄVÄ JA YKSI VARATIE, VARASTOTILOISTA YKSI REITTI ULOS  
 SAVUNPOISTO ON PAINOVOIMAINEN (IKKUNAT / OVET / SAVUNPOISTOLUUKUT)  
 VALOVIEN SARANATYYPPI "TÄYSAUKEAVA"  
 PARVEKEOVISSA JA IKKUNOISSA JOIDEN IKKUNAPENKKI < 700 MM KÄYTETÄÄN TURVALASIA  
 VESIKATOLLE PÄÄSY PORRASSHUONEESTA AVATTAVAN KATTOLUKUN KAUITTA, KATTOPÖLLÄRIT  
 IKKUNOIDEN JA OVIEN ÄÄNERISTYSVAATIMUKSET TÄRKEIMMIN ERILLISISSÄ "RAKENNUKSEN ULKOVAIPAN  
 ÄÄNERISTYS" SELVITYKSESSÄ  
 RAKENNUKSESSA VESIKIERTOINEN PATTERNILÄMMITYS, RAKENNUKSEN ILMANVAIHTO HUONEISTOKOHTAINEN

Kaupunginosa / kpl	Korttel / tila	Tontti / kpl	Varustuksen merkintä
33 SOUKKA	33039	3	
Rakennusluokka			Järjestelmä numero
UUDISRAKENNUS			5
Rakennuksen numero / Rakennusalan numero / Rakennusluokka / Rakennusluokan alaluokka			
Rakennusluokka			mittakaava
ASUNTO OY ESPOON KARTANONNIITYT ALAKARTANONTIE 2, 02360 ESPOO			1:100
Suunnittelijan yhteystiedot: nimi, osoite ja puhelinnumero		Työn numero	Piirustuksen tunnus
ARK IDIA		1012	005
Arkkitehtitoimisto: A / Osa Oy / Hatanpää Leppäkorhonen P.O. 00100 HELSINKI		Suunnittelija	Tekijä
Yhteystiedot: puhelinnumero, sähköposti, verkkosivut ja sivu			1012_005
Timo Karelain, RA		23.9.2022	ARK





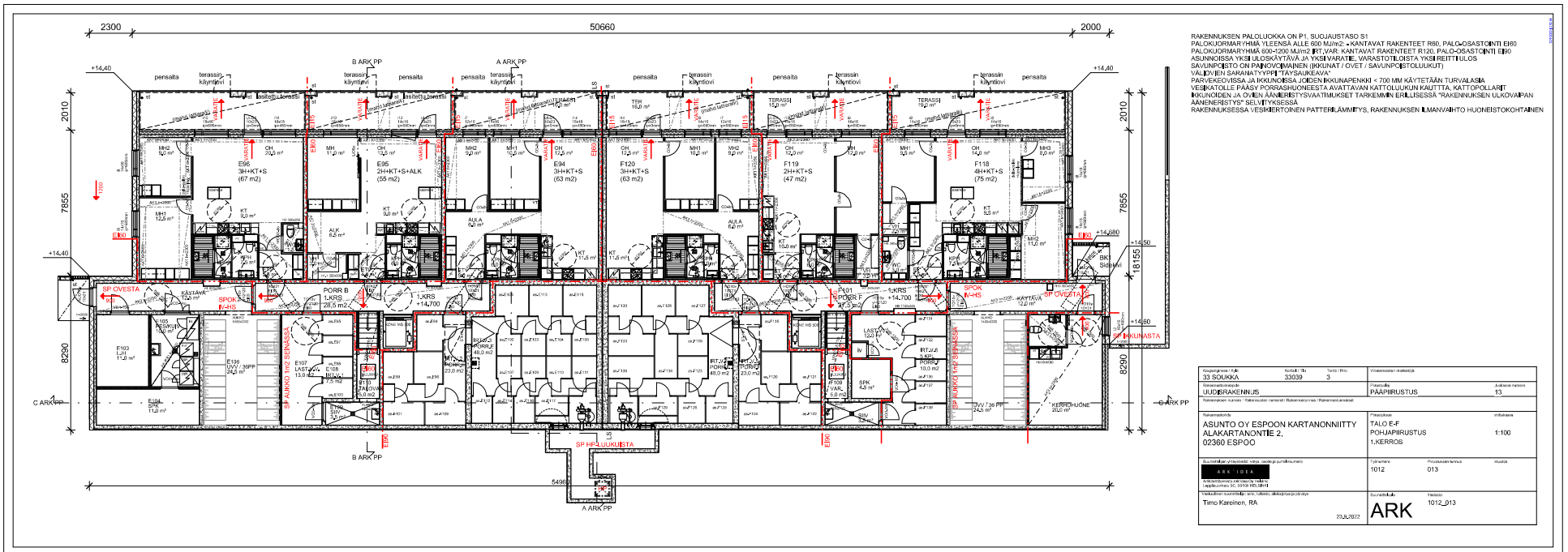








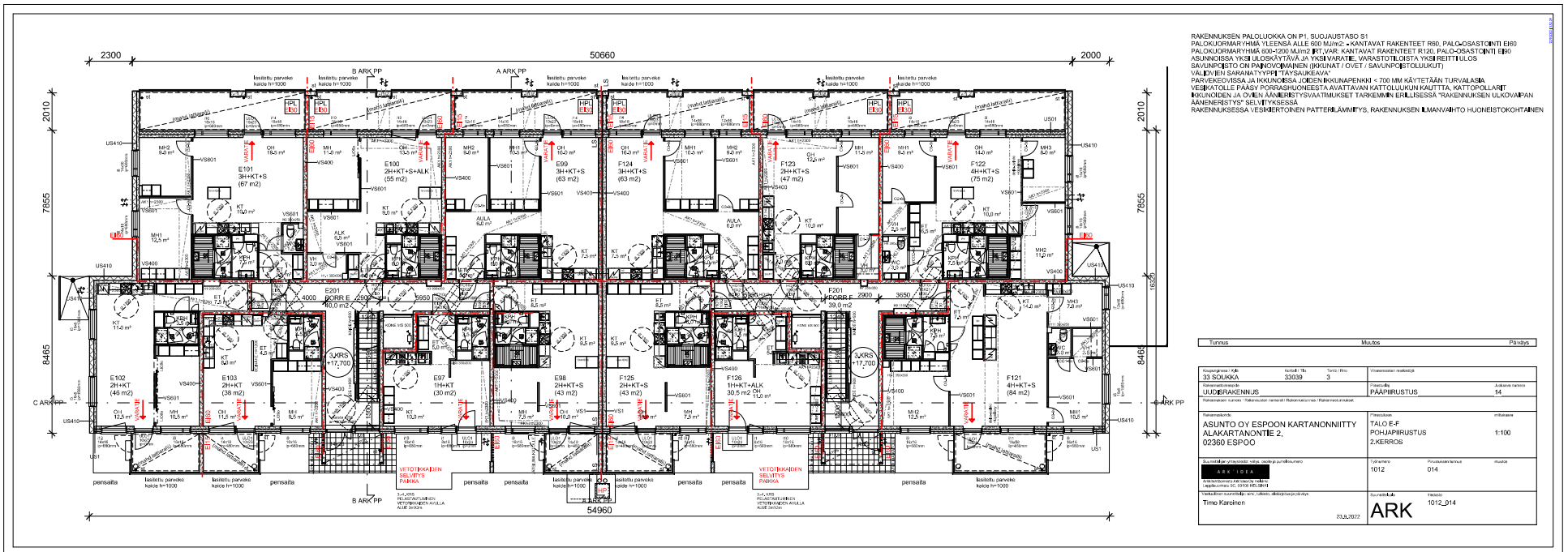




RAKENNUKSEN PALJUKKAA ON P1. SUOJAUSTASO S1  
 PALJUKKORARHYHMÄ YLEISIÄ ALE 600 M<sup>2</sup>/P1. KANTAVAT RAKENTEET R80, PALJUKKASASTONNIT E80  
 PALJUKKORARHYHMÄ 600-1200 M<sup>2</sup>/P1. KANTAVAT RAKENTEET R120, PALJUKKASASTONNIT E80  
 ASUNTOSSA YKSILÖKÄYTTÄVÄ JA YKSIVAROITELU VÄRÄSTÖTILASTA YKSIVAROITTELOS  
 SAVILINJASTO ON PANOVÄLIMÄINEN (KOKUNAT / OVET / SAVILINJASTOLUUKUT)  
 VALONLÄHTEEN SÄÄMÄÄN YPPI TÄYSIKOKOINEN  
 PARVEKKEISSA JA KOUKUNOISSA JOIDEN KOKUNAPENKKI < 700 MM KÄYTETÄÄN TURVALASIA  
 VEIKATOLLE PÄÄSY PORRASHUONEESTA AVATAVAN KÄTTÖLUUKUN KAUITTA. KÄTTÖPOLLAUT  
 KOUKUNOJA JA OVEN AJANESTYSVAITIMUKSET TÄRKEIMMILLÄ ERIKESKUS. RAKENNUKSEN LUKOVARAN  
 AANENERSTYS SELVITYKSESSÄ  
 RAKENNUKSESSA VEIKKERTORIN PATTERILAMMITYS, RAKENNUKSEN LUMIVARHO HUONEISTOKOHTAINEN

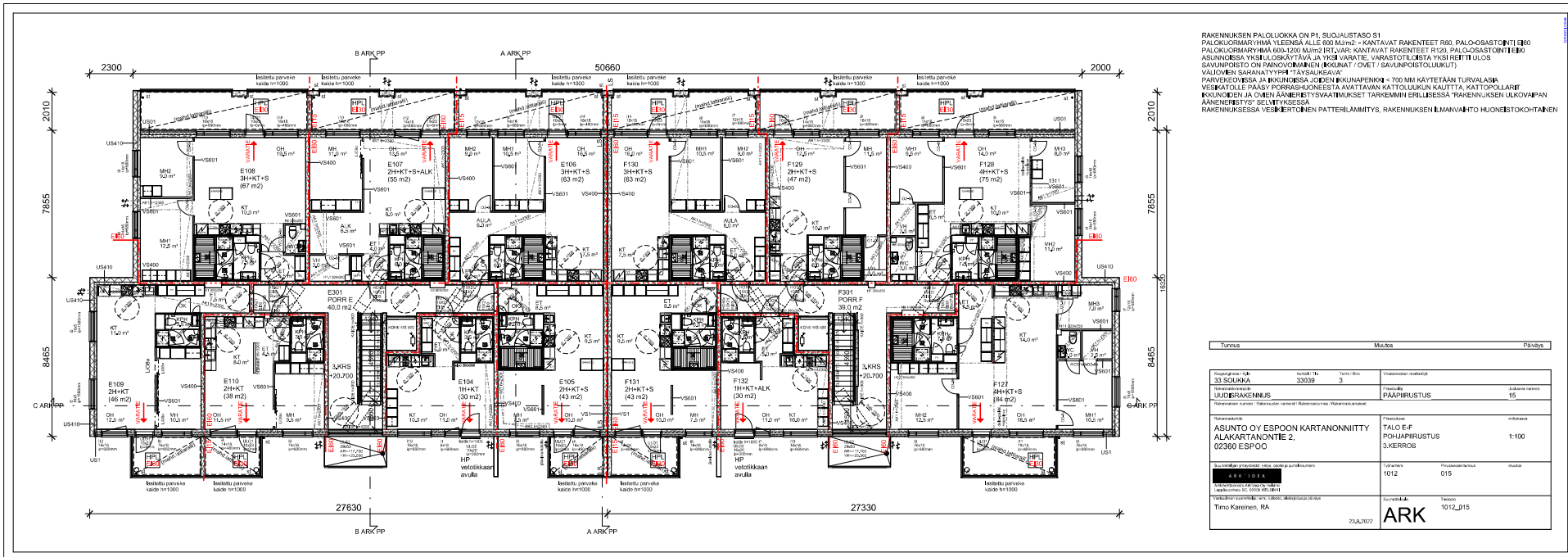
Projekti nimi 33 SÖLJKA	Kuusi n:o 33039	Yhtiö n:o 3	Projekti numero PÄÄPIIRUSTUS	Arkkitehti 13
Rakennus nimi ASUNTO OY ESPOON KARTANONNIITY ALAKARTANONTIE 2, 02360 ESPOO			Projekti PALJUKKOPHJURUSTUS 1.KERROS	Projekti 1:100
Rakennusvaihe AKK 101A			Yhtiö 1012	Projekti 013
Suunnittelija Timo Karinen, RA			Kuusi n:o 1012_P13	ARK





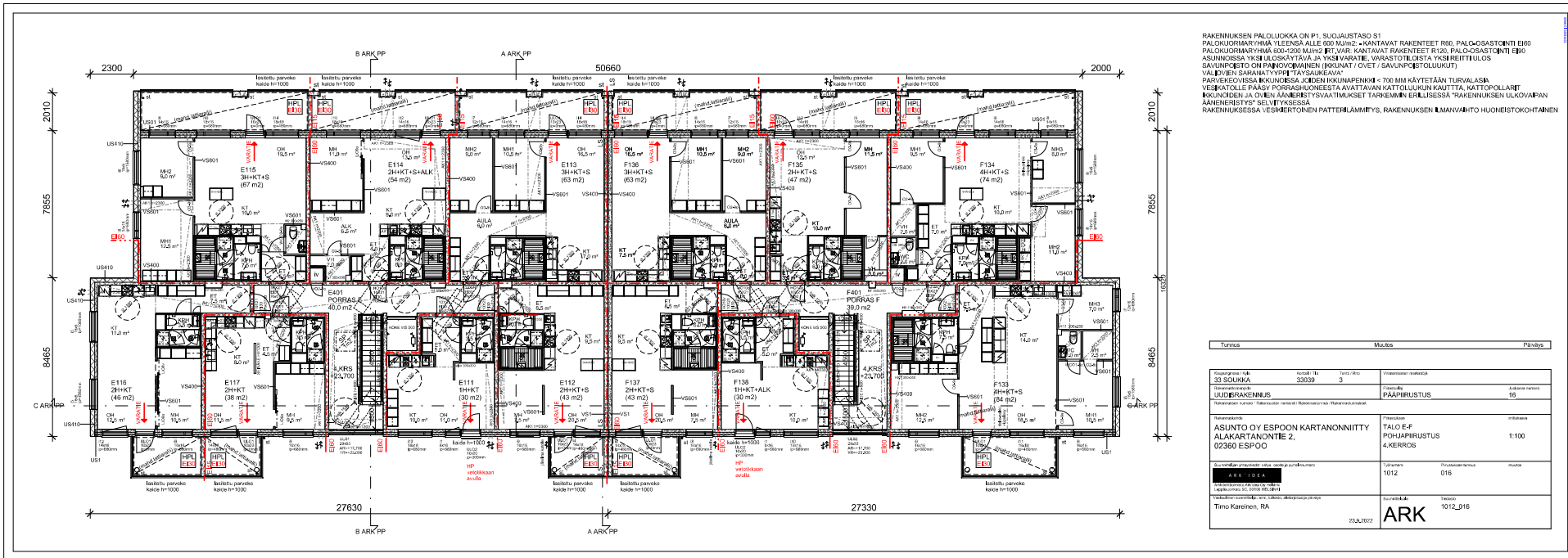
RAKENNUKSEN PALOLUOKKA ON P1. SUGAUSTASO ST  
 PALOKUORMARYHMÄ YLEISENÄ AILE 600 N/300 - KANTAVAT RAKENTEET R80, PALCO-SASTONNI E80  
 PALOKUORMARYHMÄ 600+200 M/300 RT VAR. KANTAVAT RAKENTEET R120, PALCO-SASTONNI E80  
 ASUNNOISSA YKSILÖSUOKITTAVIA JA YKSIVARANTE. VARASTOTILOISTA YKSIVARITTEILLOS  
 SAVILINKESTO ON PANOVÄLIMAINEN (KOKUNAT / OVET / SAVILINKESTOLUUKUT)  
 VALTAVIEN SARAINAT YPPIÄ TÄYSIKOKOAVIA  
 PARVEKOIDISSA JA KOUKUNOISSA JOIDEN KOKUUNAPENKKEI < 700 MM KÄYTÄTÄÄN TURVALASIA  
 VESIKATOLLE PÄÄSY PORRASHUONEESTA AVATAVAN KATTOLUKUN KAUTTA. KATTOPOLLARIT  
 KUNTOON JA OVIEN ÄÄNENESTYSVAATIMUKSET TARKENNUKSEN ERÄLLEISSÄ. RAKENNUKSEN LIIKOVAN  
 ÄÄNENESTYYS SELVITYKSESSÄ  
 RAKENNUKSESSA VESIMERTONEN PATTERILAMPPYYS, RAKENNUKSEN LÄMMÄNVAIHTO HUONEISTOKOHTAINEN

Tunnus		Muutos		Päivitys	
Projekti nimi	33 SÖLJÄ	Kohde N:o	33039	Yhtiö N:o	3
Projekti laji	UUDISRAKENNUS	Projekti laji	PÄÄPIIRUSTUS	Arkkitehti	14
Rakennuskohteeseen <b>ASUNTO OY ESPOON KARTANONNIITY</b> <b>ALAKARTANONTIE 2,</b> <b>02360 ESPOO</b>					
Rakennuskohteeseen <b>AKK 101A</b>			Rakennuskohteeseen 1012 014		
Yhtiön nimi <b>Timo Karhonen</b>			Suunnittelija <b>ARK</b>		
			Päiväys 23.06.2012		



RAKENNUKSEN PALLOLUOKKA ON P1. SUOJALUOKKA S1  
 PALOKUORMARYHMÄ ILEENSA ALLE 500 MJ/m² - KANTAVAT RAKENTEET R60, PALO-OASTONIT E60  
 PALOKUORMARYHMÄ 600-1200 MJ/m² IIVAR: KANTAVAT RAKENTEET R120, PALO-OASTONIT E60  
 ASUINOSASTON YKSILÖSUOJITTAVIA YKSIVARANTE. VARASTOTILUSTA YKSIVARITTILOUS  
 SAVUNPOISTO ON PAINOVOIMAINEN (KOKIUNAT / OVET / SAVUNPOISTOLUUKUT)  
 VALOIHIN SAARATYYPPI TÄYSKÄYTTÄVÄ  
 PARVEKEDYSSÄ JA KOKKIHOSSA JOIDEN KOKKIAPENIKKO < 700 MM KÄYTTÄÄN TURVALASIA  
 VEIKATOLLE PÄÄSY PORRASHUONEESTA AVATAVAN KATTOLOUKUN KAUTTA. KATTOLOUKUN  
 KOKKIHOSSA JA OVENÄÄNREITIT SVÄTTILOUKSET TARKEMMIN ERILLISESSÄ RAKENNUKSEN LUKKOVAIPAN  
 ÄÄNENERISTYS SELVITYKSESSÄ  
 RAKENNUKSESSA VESIMÄRTTÖJEN PATTERILAMMUTUS, RAKENNUKSEN LÄMMÄNVAIKO HILJENESTOKOHTAINEN

Tunnus		Muutos		Päivitys	
Projekti nimi	33 SOUKKA	Kohde N:o	33039	Luokka	3
Projekti numero	UUDERAKENNUS	Projekti	PÄÄPIIRUSTUS	Skala	1:100
Projekti nimi	ASUNTO OY ESPOON KARTANONNIITY ALAKARTANONTIE 2, 02360 ESPOO	Projekti	FALO-F POHAPIRUSTUS 3.KERROS	Skala	1:100
Projekti numero	ARK 101A	Projekti	1012	Skala	015
Projekti nimi	Timo Karenen, RA	Projekti	ARK	Skala	1012_015



RAKENNUKSEN PALJOLUOKKA ON P1. SUOJAUSTASO ST  
 PALOKUORMARYHMÄ TILENSÄÄLE 600 MJ/m<sup>2</sup> - KANTAVAT RAKENTEET R120, PALO-OASTONNIT E180  
 PALOKUORMARYHMÄ 600-1200 MJ/m<sup>2</sup> RT VAR. KANTAVAT RAKENTEET R120, PALO-OASTONNIT E180  
 ASUNNOISSA YKSILÖKÄYTTÄVÄ JA YKSIVARTEI. VARASTOTILOISTA YKSIVARTEILOS  
 SAVILINKESTÖ ON PANNOVÄLIMÄINEN (KOKUNAT / OVET / SAVILINKESTÖLUUKUT)  
 VALAISEN SARNAITTYYPIT TÄYSIKOKOAVAT  
 PARVEKEISSA KUNNOSTA JÖIDEN KUNNAPENKKI - 700 MM KÄYTÄTÄÄN TURVALASIA  
 VEIKATOLLE PÄÄSY PORRASHUONEESTA AVATAVAN KATTOLOUKUN KAUTTA. KATTOLOUKUN  
 KUNNOSTA JA OVIEN ÄÄNESTYSVAATIMUKSET TARKENNUKSESSA. RAKENNUKSEN LUKOAVAN  
 ÄÄNENERISTYS SELVITYKSESSÄ  
 RAKENNUKSESSA VESIMERTONEN PATTERILAMMPPUS, RAKENNUKSEN LMANVARHO HUONEISTOKOHTAINEN

Tunnus		Muutos		Päivitys	
Projekti nimi	33 SÖLJKA	Kohde N:o	33039	Yhtiö N:o	3
Projekti numero	UJDERAKENNUS	Projekti	PÄÄPIIRUSTUS	Arkkitehti	10
Rakennuksen nimi: Rakennuksen nimi: Rakennuksen nimi: Rakennuksen nimi:					
Rakennus	ASUNTO OY ESPOON KARTANONNIITY ALAKARTANONTIE 2, 02360 ESPOO	Projekti	FALO E-F POHAPIRUSTUS 4.KERROS	Arkkitehti	1:100
Arkkitehti	ARK IDEA	Yhtiö	1012	Projekti numero	016
Yhtiön nimi	Timo Karelinen, RA	Kohde N:o	1012_016	Arkkitehti	ARK
23.06.2022					



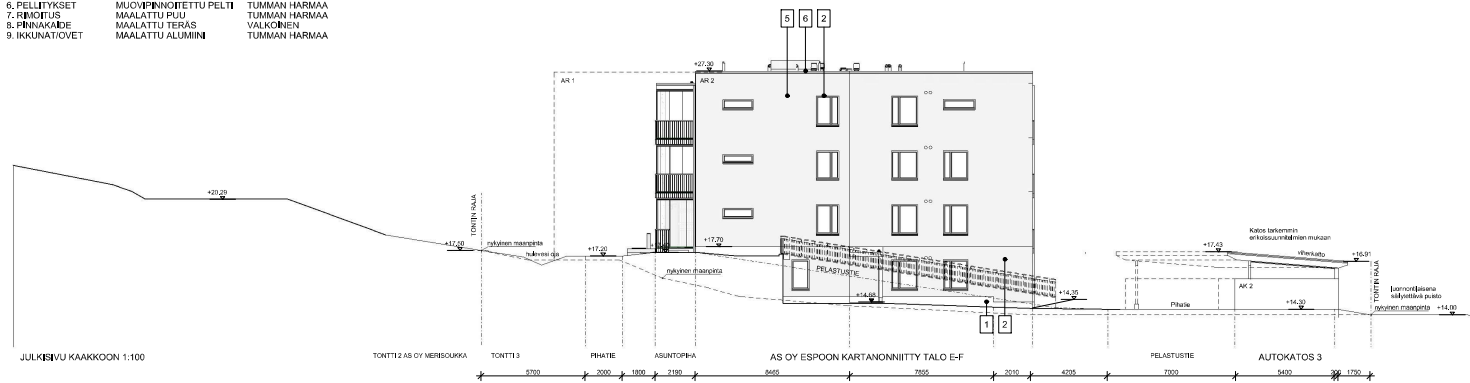






**KARTANONNIITYTALO E-F - JULKISIVUMATERIAALIT JA VÄRIT**

- |                       |                       |                       |
|-----------------------|-----------------------|-----------------------|
| 1. SOKKELI            | BETONI                | LUONNONVÄRI           |
| 2. ULKOSEINÄ          | OHUTTRAPPAIN          | MURRETTU Kelta-Ruskea |
| 3. ULKOSEINÄ          | VAAKAURITETTU BETONI  | VALKONEN              |
| 4. PARVEKKEEN PIELI   | PYSTYURITETTU BETONI  | VALKONEN              |
| 5. PARVEKKEEN KÄYTÄVÄ | LASEI                 | HEIKAS                |
| 6. PELLITYKSET        | MUCUPINNOITETTU PELTI | TUMMAN HARMAA         |
| 7. RINNOTUS           | MAALATTU PUU          | TUMMAN HARMAA         |
| 8. PINNÄKAIDE         | MAALATTU TERÄS        | VALKONEN              |
| 9. IKKUNATÖVET        | MAALATTU ALUMIINI     | TUMMAN HARMAA         |



Numero	Kuva	Ilmakuva
1	1/1	1/1
2	2/1	2/1
3	3/1	3/1
4	4/1	4/1
5	5/1	5/1
6	6/1	6/1
7	7/1	7/1
8	8/1	8/1
9	9/1	9/1
10	10/1	10/1
11	11/1	11/1
12	12/1	12/1
13	13/1	13/1
14	14/1	14/1
15	15/1	15/1
16	16/1	16/1
17	17/1	17/1
18	18/1	18/1
19	19/1	19/1
20	20/1	20/1
21	21/1	21/1
22	22/1	22/1
23	23/1	23/1
24	24/1	24/1
25	25/1	25/1
26	26/1	26/1
27	27/1	27/1
28	28/1	28/1
29	29/1	29/1
30	30/1	30/1
31	31/1	31/1
32	32/1	32/1
33	33/1	33/1
34	34/1	34/1
35	35/1	35/1
36	36/1	36/1
37	37/1	37/1
38	38/1	38/1
39	39/1	39/1
40	40/1	40/1
41	41/1	41/1
42	42/1	42/1
43	43/1	43/1
44	44/1	44/1
45	45/1	45/1
46	46/1	46/1
47	47/1	47/1
48	48/1	48/1
49	49/1	49/1
50	50/1	50/1
51	51/1	51/1
52	52/1	52/1
53	53/1	53/1
54	54/1	54/1
55	55/1	55/1
56	56/1	56/1
57	57/1	57/1
58	58/1	58/1
59	59/1	59/1
60	60/1	60/1
61	61/1	61/1
62	62/1	62/1
63	63/1	63/1
64	64/1	64/1
65	65/1	65/1
66	66/1	66/1
67	67/1	67/1
68	68/1	68/1
69	69/1	69/1
70	70/1	70/1
71	71/1	71/1
72	72/1	72/1
73	73/1	73/1
74	74/1	74/1
75	75/1	75/1
76	76/1	76/1
77	77/1	77/1
78	78/1	78/1
79	79/1	79/1
80	80/1	80/1
81	81/1	81/1
82	82/1	82/1
83	83/1	83/1
84	84/1	84/1
85	85/1	85/1
86	86/1	86/1
87	87/1	87/1
88	88/1	88/1
89	89/1	89/1
90	90/1	90/1
91	91/1	91/1
92	92/1	92/1
93	93/1	93/1
94	94/1	94/1
95	95/1	95/1
96	96/1	96/1
97	97/1	97/1
98	98/1	98/1
99	99/1	99/1
100	100/1	100/1

ARK

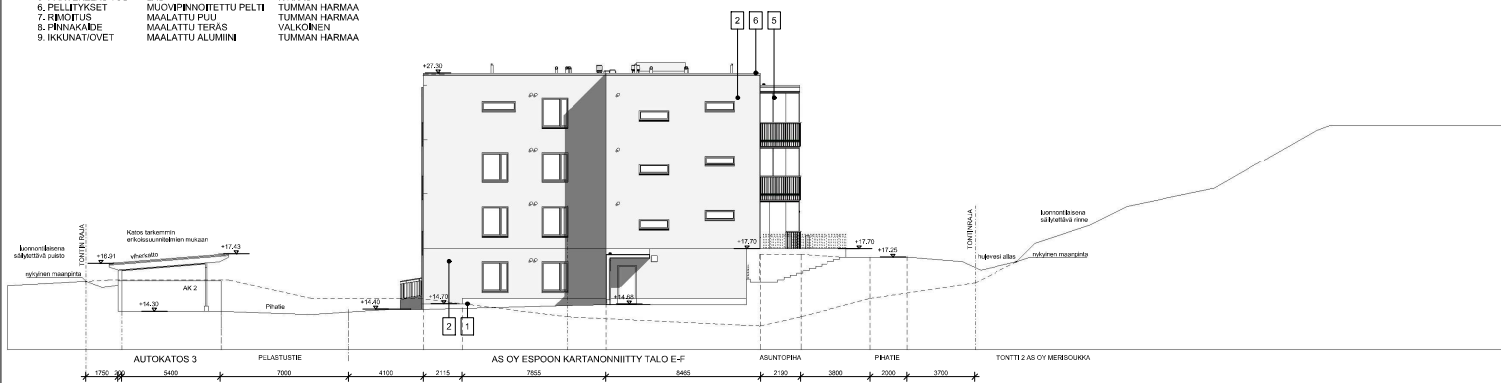






**KARTANONNIITYTALO E-F - JULKISIVUMATERIAALIT JA VÄRIT**

- |                     |                       |                        |
|---------------------|-----------------------|------------------------|
| 1. SOKKELI          | BETONI                | LUONNONVÄRI            |
| 2. ULKOSEINÄ        | OHUTTRAPPALUS         | MURREITTU Kelta-Ruskea |
| 3. ULKOSEINÄ        | VAAKAURITETTU BETONI  | VALKONEN               |
| 4. PARVEKKEEN PIELI | PYSTYURITETTU BETONI  | VALKONEN               |
| 5. PARVEKKEEN ASTUS | LASEI                 | HEIKAS                 |
| 6. PELLITYKSET      | MUOVIPINOITETTU PELTI | TUMMAN HARMAA          |
| 7. RINNOTUS         | MAALATTU PUU          | TUMMAN HARMAA          |
| 8. PINNKAIDE        | MAALATTU TERÄS        | VALKONEN               |
| 9. IKKUNATÖVET      | MAALATTU ALUMIINI     | TUMMAN HARMAA          |

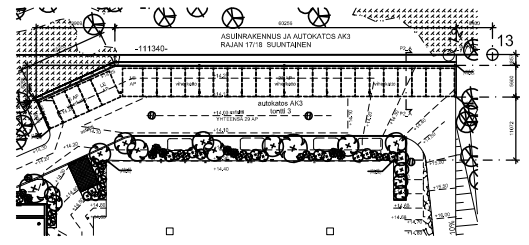
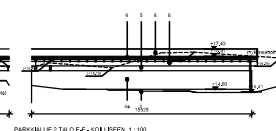
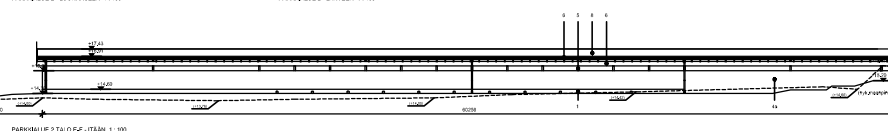
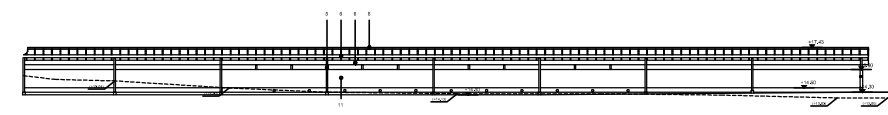
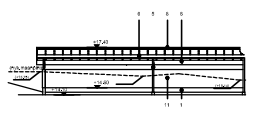
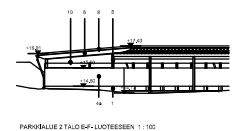
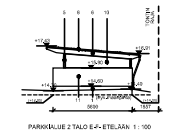
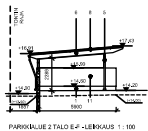


JS LUOTOESEEN 1:100

Tilaaja		Määrä		Tilaus	
Yhtiönoimi Oy	Yhtiö No.	Yhtiö Käy.	Yhtiönoimi Oy	Yhtiönoimi Oy	Yhtiönoimi Oy
131000000	131000	3	JALOSKIVIKUNNUS	24	24
ASUNTO OY ESPOON KARTANONNIITYTALO E-F					
ALAKARTANONTE 2: 02390 ESPOO					
Kartanoniitytalo E-F			TALO E-F		
Julkisivu			Julkisivu luotoeseen		
1:100			1:100		
7/13/2022			7/13/2022		
ARK			ARK		

**PARKKIALUE 2 TALO E-F  
AUTOSUOJAT -MATERIAALIT JA VÄRIT**

- |               |           |                |
|---------------|-----------|----------------|
| 1. SIVELIÄ    | 8. TUMMA  | 15. KIVIPÄÄLLE |
| 2. TUMMA      | 9. KULTA  | 16. KIVIPÄÄLLE |
| 3. KIVIPÄÄLLE | 10. KULTA | 17. KIVIPÄÄLLE |
| 4. KIVIPÄÄLLE | 11. KULTA | 18. KIVIPÄÄLLE |
| 5. KIVIPÄÄLLE | 12. KULTA | 19. KIVIPÄÄLLE |
| 6. KIVIPÄÄLLE | 13. KULTA | 20. KIVIPÄÄLLE |
| 7. KIVIPÄÄLLE | 14. KULTA | 21. KIVIPÄÄLLE |



Alue	Alue	Alue	Alue
1	2	3	4
5	6	7	8
9	10	11	12
13	14	15	16
17	18	19	20
21	22	23	24
25	26	27	28
29	30	31	32
33	34	35	36
37	38	39	40
41	42	43	44
45	46	47	48
49	50	51	52
53	54	55	56
57	58	59	60
61	62	63	64
65	66	67	68
69	70	71	72
73	74	75	76
77	78	79	80
81	82	83	84
85	86	87	88
89	90	91	92
93	94	95	96
97	98	99	100

ARK



4. HAVAINNEKUVA 2

ASUNTO OY ESPOON KARTANONNIITTY  
ALAKARTANONTIE 2,  
02360 ESPOO

ESITTELYAINEISTO YRLTK 049-2022-1235





4. HAVAINNEKUVA 3

ASUNTO OY ESPOON KARTANONNIITTY  
ALAKARTANONTIE 2,  
02360 ESPOO

ESITTELYAINEISTO YRLTK 049-2022-1235

**Hankkeen osoite ja rakennus:**  
**Tekijä (rakennussuunnittelija) ja päivämäärä:**

Alakartanontie 2, As Oy Espoon Kartanonniiitty Talo D  
Timo Kareinen 17.5.2022

**33-39-3**

Pinta-alataulukko täytetään rakennuskohtaisesti eritellen pääkäyttötarkoituksen mukainen kerrosala, asemakaavan sallima lisäkerrosala ja MRL 115 §:n sallima lisäkerrosala. Taulukko räätälöidään asemakaavan pääkäyttötarkoituksen mukaisen (A-C) ja asemakaavan sallimien lisärakennusoikeuksien mukaiseksi (E-G). Sarakkeet A-C ja E-G nimetään sanataarkasti asemakaavaa siteeraten. Kohdat H-K käsittävät MRL:n muutoksen 812 / 2017 115 §:n mukaisen rakennusoikeuden lisäksi sallittavan kerrosalan. Taulukon yhteyteen liitetään kerrosalakaaviot kaikista erilaisista kerroksista, kellarista ja ullakosta käyttötarkoituksineen taulukon värisävvyä käyttäen.

	Pääkäyttötarkoituksen mukainen kerrosala (kem2)			Lisäkerrosala (kem2)							Kerrosala yht.	Kokonaisala yht.			
	A	B	C	D	Asemakaavan sallima (E, F, G)			MRL 115 § :n sallima (H, I, J, K)							
	Pääkäyttötark. muk. kem2	Muu sallittu kem2	Muu sallittu kem2	Rak.oik. kem2 yhteensä (A+B+C)	Lisäkerrosala (porrashuone)	Lisäkerrosala	Lisäkerrosala	US yli 250 mm, VS yli 200 mm	VSS kem2	Talotekn. kuilut ja hormit kem2	Yleis. til. avaut. tekn. tila kem2	Lisäkerrosala yht. (E - K)	Kerrosala yhteensä kem2	Muu alakellari, m2	Kokonaisala yhteensä m2
1. kerros	185,0			185,0				5,0		2,0		7	192	217	409
2. kerros	366,0		20,0	386,0	14,0			11,0		3,0		28	414		414
3. kerros	366,0		20,0	386,0	14,0			11,0		3,0		28	414		414
4. kerros	365,0		20,0	385,0	14,0			11,0		3,0	1	29	414		414
<b>YHTEENSÄ</b>	<b>1282</b>	<b>0,0</b>	<b>60,0</b>	<b>1342</b>	<b>42</b>	<b>0</b>	<b>0</b>	<b>38</b>	<b>0</b>	<b>11</b>	<b>1</b>	<b>92</b>	<b>1434</b>	<b>217,0</b>	<b>1651</b>

Asemakaavan sallima rakennusoikeus

**4200,0**

Erotus

**2858**

Selitteet

- A: Asemakaavan pääkäyttötarkoituksen mukainen kerrosala  
B: Muu sallittu/velvoitettu pääkäyttötarkoituksen mukainen kerrosala  
C: Muu sallittu/velvoitettu pääkäyttötarkoituksen mukainen kerrosala  
D: Yhteensä A+B+C  
E: Asemakaavan sallima lisäkerrosala (yksilöitävä tapauskohtaisesti)  
F: Asemakaavan sallima lisäkerrosala (yksilöitävä tapauskohtaisesti)  
G: Asemakaavan sallima lisäkerrosala (yksilöitävä tapauskohtaisesti)  
H: Seinänpaksuuden (ulkoseinä yli 250 mm ja huoneistoja rajaava väliseinä yli 200 mm) ylittävän osan kerrosala  
I: Väestönsuojan kerrosala  
J: Taloteknisten järjestelmien edellyttämien kuilujen ja hormien kerrosala  
K: Yleisiin tiloihin avautuvan teknisen tilan kerrosala  
L: Yhteensä E-K  
M: Rakennuksen kerrosala yhteensä  
N: Muu kuin kerrosalaan laskettava kokonaisala (esim. kellari, ullakko)  
O: Rakennuksen kokonaisala yhteensä

### Hankkeen rakennusoikeutta ja käyttötarkoitusta koskevat asemakaavamääräykset (sekä mahdollistavat että velvoittavat) sanataarkasti asemakaavaa siteeraten:

- 4200 Rakennusoikeus kerrosalaneliömetreinä.
- IV Roomalainen numero osoittaa rakennusten, rakennuksen tai sen osan suurimman sallitun kerrosluvun.
- Lisärakennusoikeus
- 2§ Asemakaavaan merkityn rakennusoikeuden lisäksi saa rakentaa:  
asuntojen ulkopuoliset varastotilat  
asukkaiden yhteistilat  
porrashuoneiden 20 m2 ylittävän osan kussakin kerroksessa, mikäli se lisää porrashuoneen viihtyisyyttä ja luonnonvaloisuutta  
jätehuoltotilat ja kiinteistönhoiton tilat  
pysäköintitilat  
alueen sähkönjakelun vaatimat muuntamotilat
- Edellä mainittuja tiloja varten ei tarvitse rakentaa auto- ja polkupyöräpaikkoja.

**Hankkeen osoite ja rakennus:**  
**Tekijä (rakennussuunnittelija) ja päivämäärä:**

Alakartanontie 2, As Oy Espoon Kartanonniiitty Talo E-F  
Timo Kareinen 17.5.2022

**33-39-3**

Pinta-alataulukko täytetään rakennuskohtaisesti eritellen pääkäyttötarkoituksen mukainen kerrosala, asemakaavan sallima lisäkerrosala ja MRL 115 §:n sallima lisäkerrosala. Taulukko räätälöidään asemakaavan pääkäyttötarkoituksen mukaisen (A-C) ja asemakaavan sallimien lisärakennusoikeuksien mukaiseksi (E-G). Sarakkeet A-C ja E-G nimetään sanataarkasti asemakaavaa siteeraten. Kohdat H-K käsittävät MRL:n muutoksen 812 / 2017 115 §:n mukaisen rakennusoikeuden lisäksi sallittavan kerrosalan. Taulukon yhteyteen liitetään kerrosalakaaviot kaikista erilaisista kerroksista, kellarista ja ullakosta käyttötarkoituksineen taulukon värisävvyä käyttäen.

	Pääkäyttötarkoituksen mukainen kerrosala (kem2)				Lisäkerrosala (kem2)							Kerrosala yht.	Kokonaisala yht.		
	A	B	C	D	Asemakaavan sallima (E, F, G)			MRL 115 §:n sallima (H, I, J, K)							
	Pääkäyttötark. muk. kem2	Muu sallittu kem2	Muu sallittu kem2	Rak.oik. kem2 yhteensä (A+B+C)	Lisäkerrosala (porrashuone)	Lisäkerrosala	Lisäkerrosala	US yli 250 mm, VS yli 200 mm	VSS kem2	Talotekn. kuilut ja hormit kem2	Yleis. til. avaut. tekn. tila kem2	Lisäkerrosala yht. (E - K)	Kerrosala yhteensä kem2	Muu alakellari, m2	Kokonaisala yhteensä m2
1. kerros	406,0		67,0	473,0				9,0		4,0		13	486	369,0	855
2. kerros	755,0		40,0	795,0	42,0			18,0		7,0		67	862		862
3. kerros	755,0		40,0	795,0	42,0			18,0		7,0		67	862		862
4. kerros	754,0		40,0	794,0	42,0			18,0		7,0	1	68	862		862
<b>YHTEENSÄ</b>	<b>2670</b>	<b>0,0</b>	<b>187,0</b>	<b>2857</b>	<b>126</b>	<b>0</b>	<b>0</b>	<b>63</b>	<b>0</b>	<b>25</b>	<b>1</b>	<b>215</b>	<b>3072</b>	<b>369,0</b>	<b>3441</b>

Asemakaavan sallima rakennusoikeus

**4200,0**

Erotus

**1343**

Selitteet

- A: Asemakaavan pääkäyttötarkoituksen mukainen kerrosala  
B: Muu sallittu/velvoitettu pääkäyttötarkoituksen mukainen kerrosala  
C: Muu sallittu/velvoitettu pääkäyttötarkoituksen mukainen kerrosala  
D: Yhteensä A+B+C  
E: Asemakaavan sallima lisäkerrosala (yksilöitävä tapauskohtaisesti)  
F: Asemakaavan sallima lisäkerrosala (yksilöitävä tapauskohtaisesti)  
G: Asemakaavan sallima lisäkerrosala (yksilöitävä tapauskohtaisesti)  
H: Seinänpaksuuden (ulkoseinä yli 250 mm ja huoneistoa rajaava väliseinä yli 200 mm) ylittävän osan kerrosala  
I: Väestönsuojan kerrosala  
J: Taloteknisten järjestelmien edellyttämien kuilujen ja hormien kerrosala  
K: Yleisiin tiloihin avautuvan teknisen tilan kerrosala  
L: Yhteensä E-K  
M: Rakennuksen kerrosala yhteensä  
N: Muu kuin kerrosalaan laskettava kokonaisala (esim. kellari, ullakko)  
O: Rakennuksen kokonaisala yhteensä

### Hankkeen rakennusoikeutta ja käyttötarkoitusta koskevat asemakaavamääräykset (sekä mahdollistavat että velvoittavat) sanataarkasti asemakaavaa siteeraten:

- 4200 Rakennusoikeus kerrosalaneliömetreinä.
- IV Roomalainen numero osoittaa rakennusten, rakennuksen tai sen osan suurimman sallitun kerrosluvun.
- Lisärakennusoikeus
- 2§ Asemakaavaan merkityn rakennusoikeuden lisäksi saa rakentaa:  
asuntojen ulkopuoliset varastotilat  
asukkaiden yhteistilat  
porrashuoneiden 20 m2 ylittävän osan kussakin kerroksessa, mikäli se lisää porrashuoneen viihtyisyyttä ja luonnonvaloisuutta  
jätehuoltotilat ja kiinteistönhoiton tilat  
pysäköintitilat  
alueen sähkönjakelun vaatimat muuntamotilat
- Edellä mainittuja tiloja varten ei tarvitse rakentaa auto- ja polkupyöräpaikkoja.