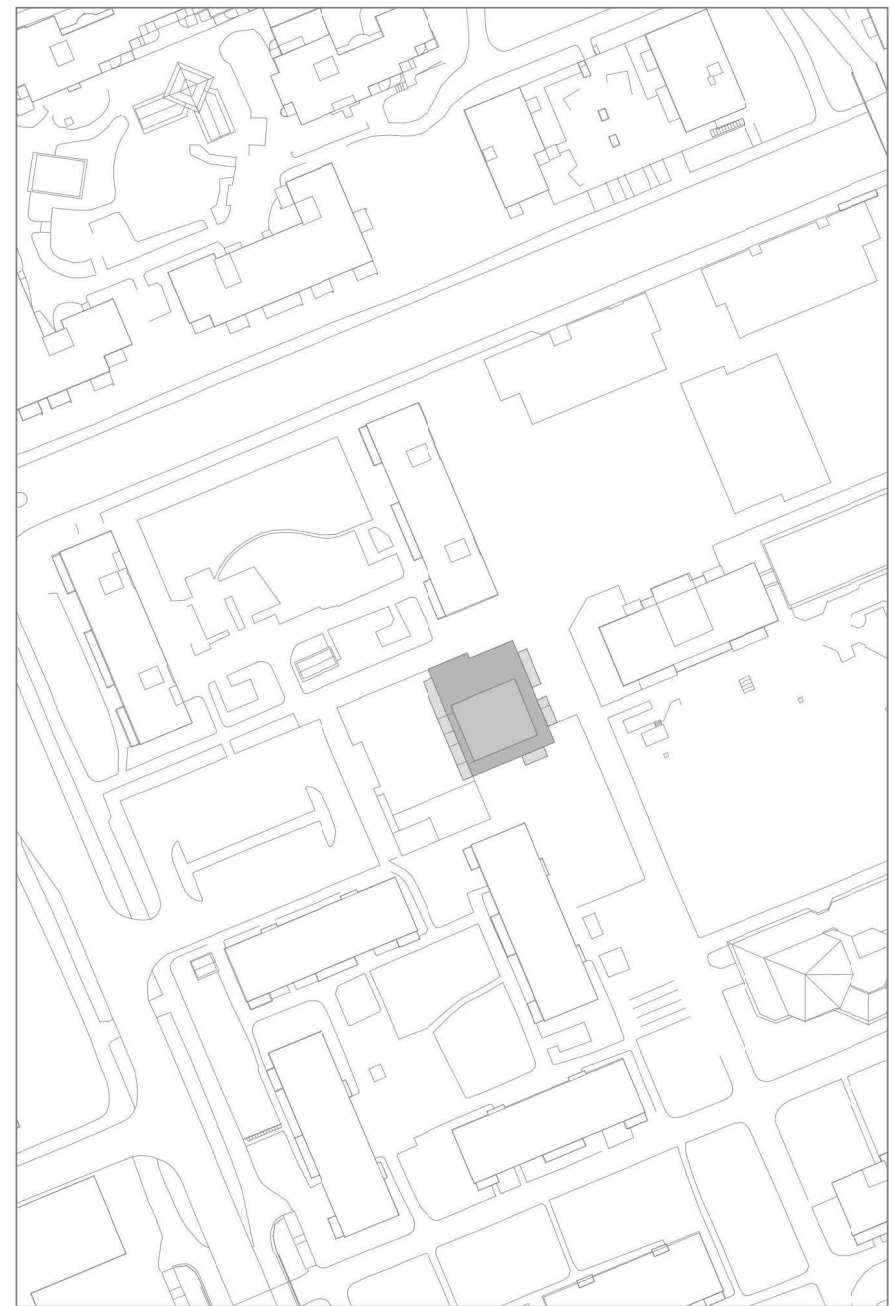


ESPOO SATUKUJA 3

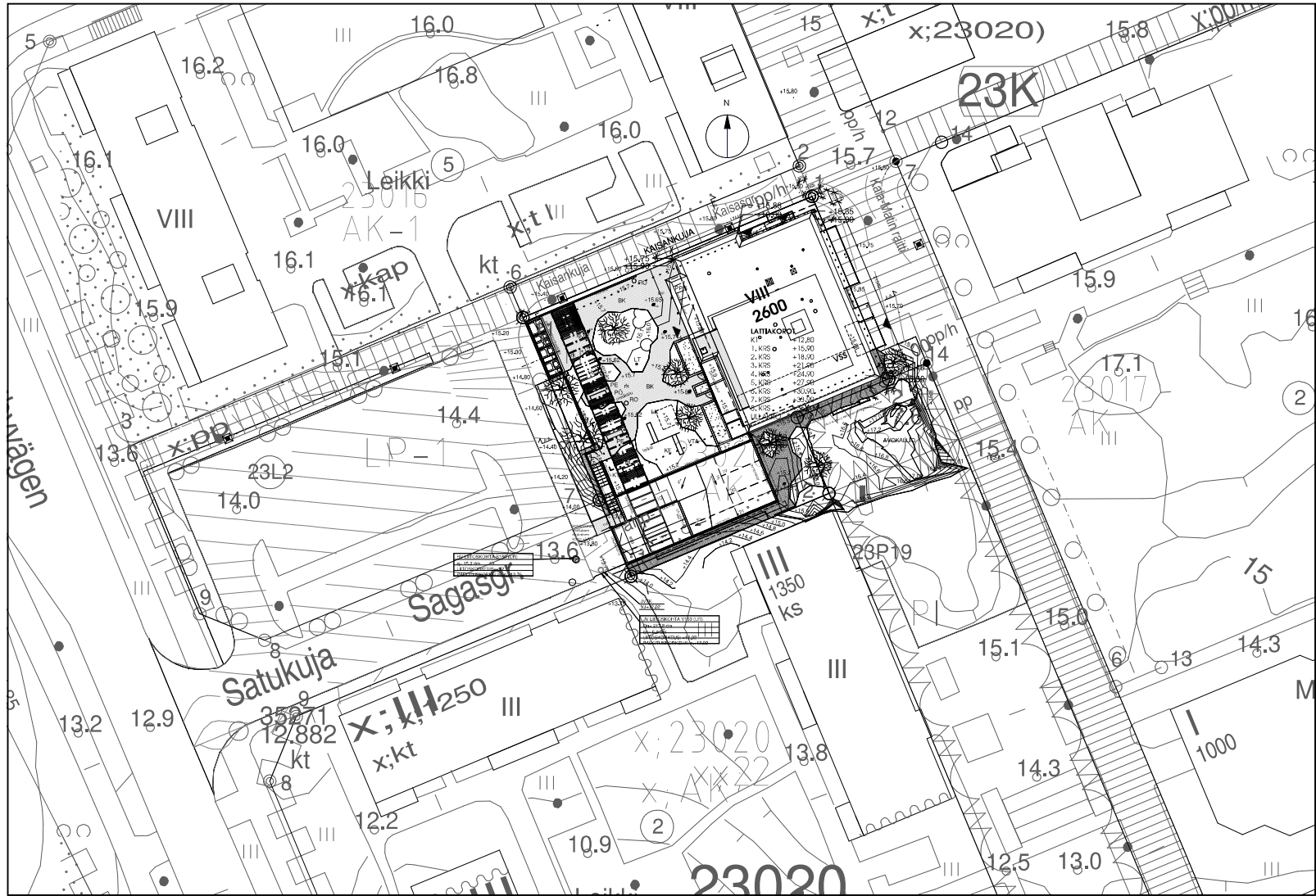


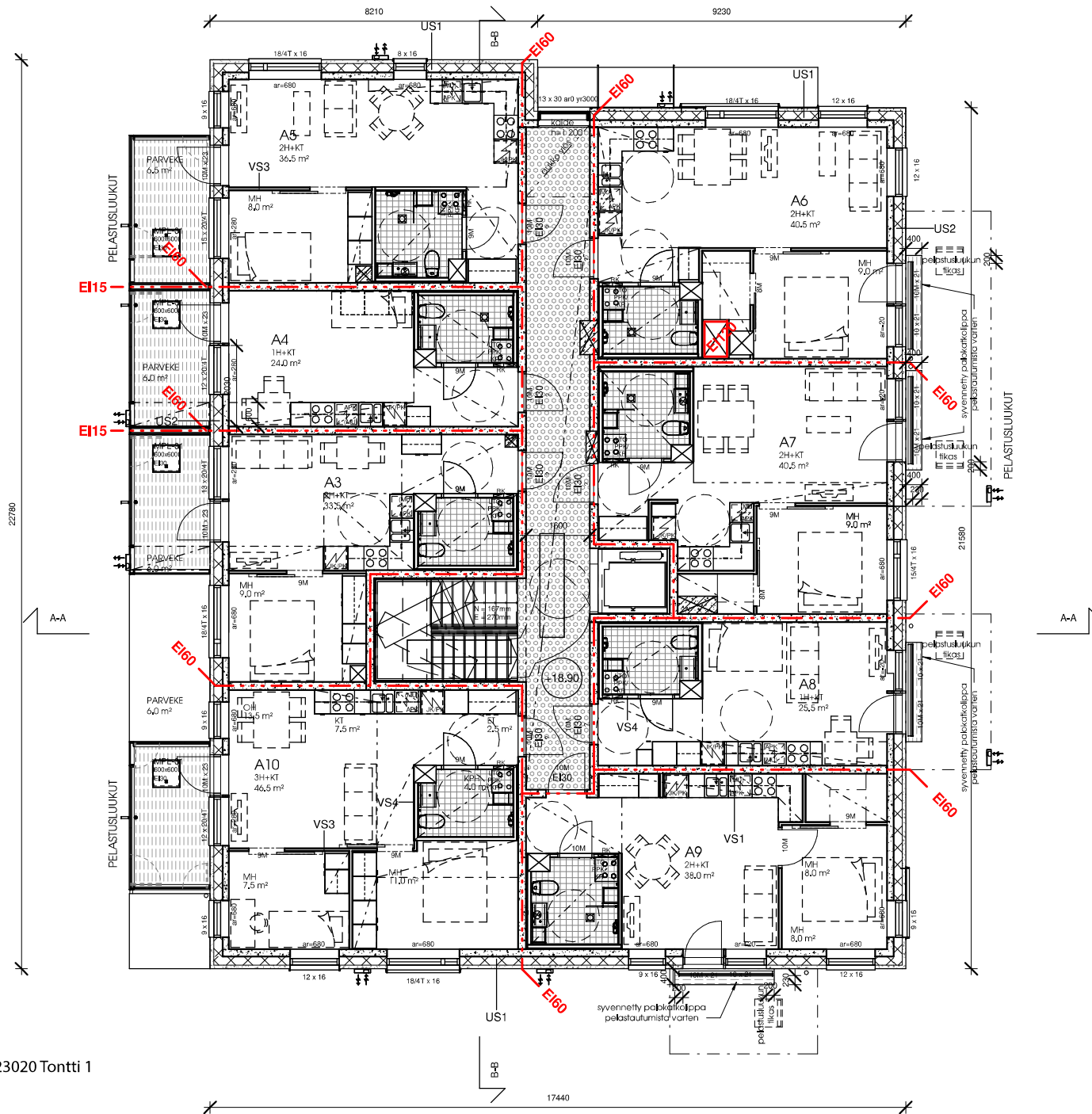
Havainnekuva - Näkymä Kaisankujalta
1078 Espoo Satukuja 3, Kortteli 23020 Tontti 1
20.9.2022



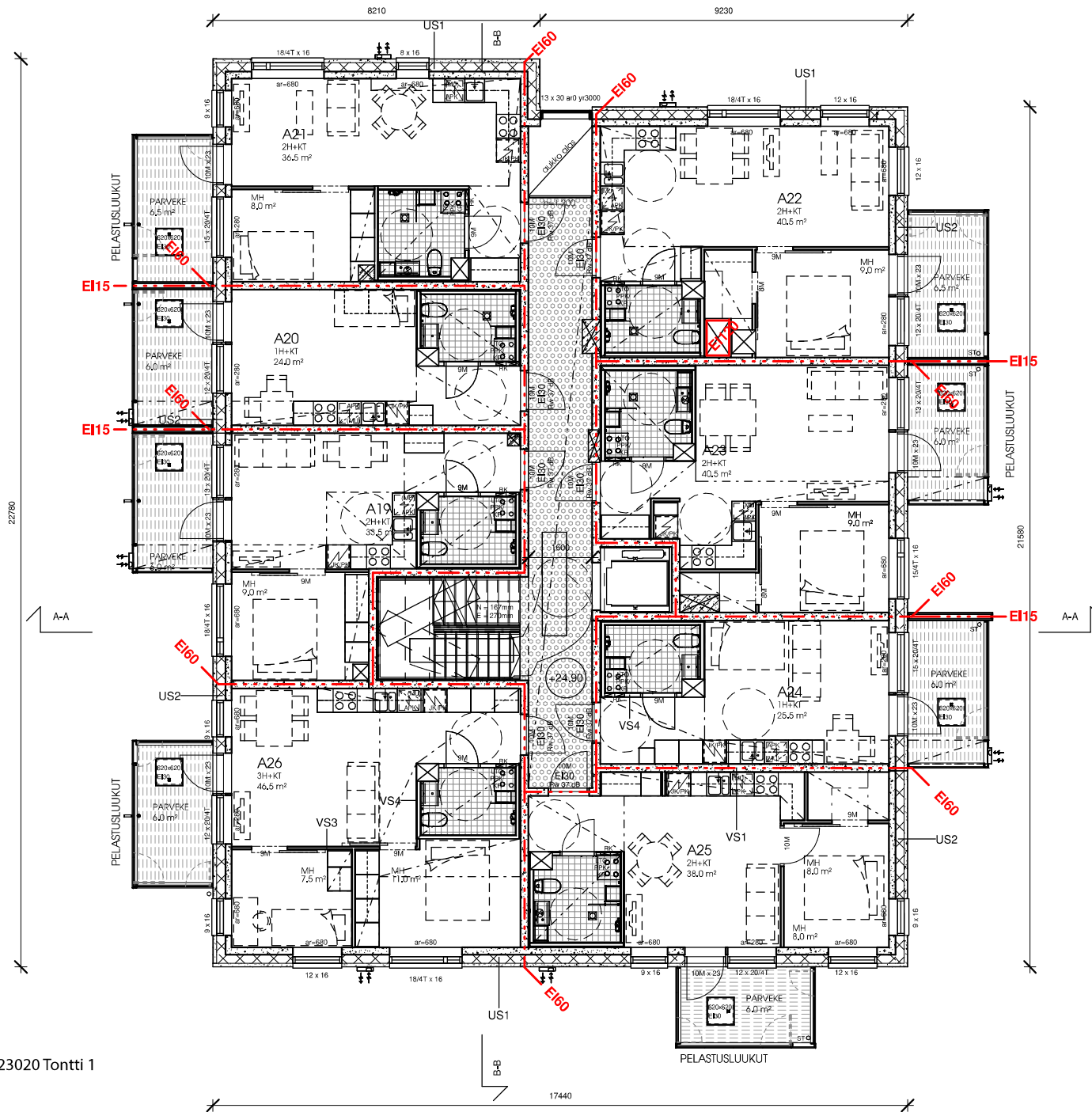
Sijaintikaavio
 1078 Espoo Satukuja 3, Kortteli 23020 Tontti 1
 20.9.2022

1:1 000

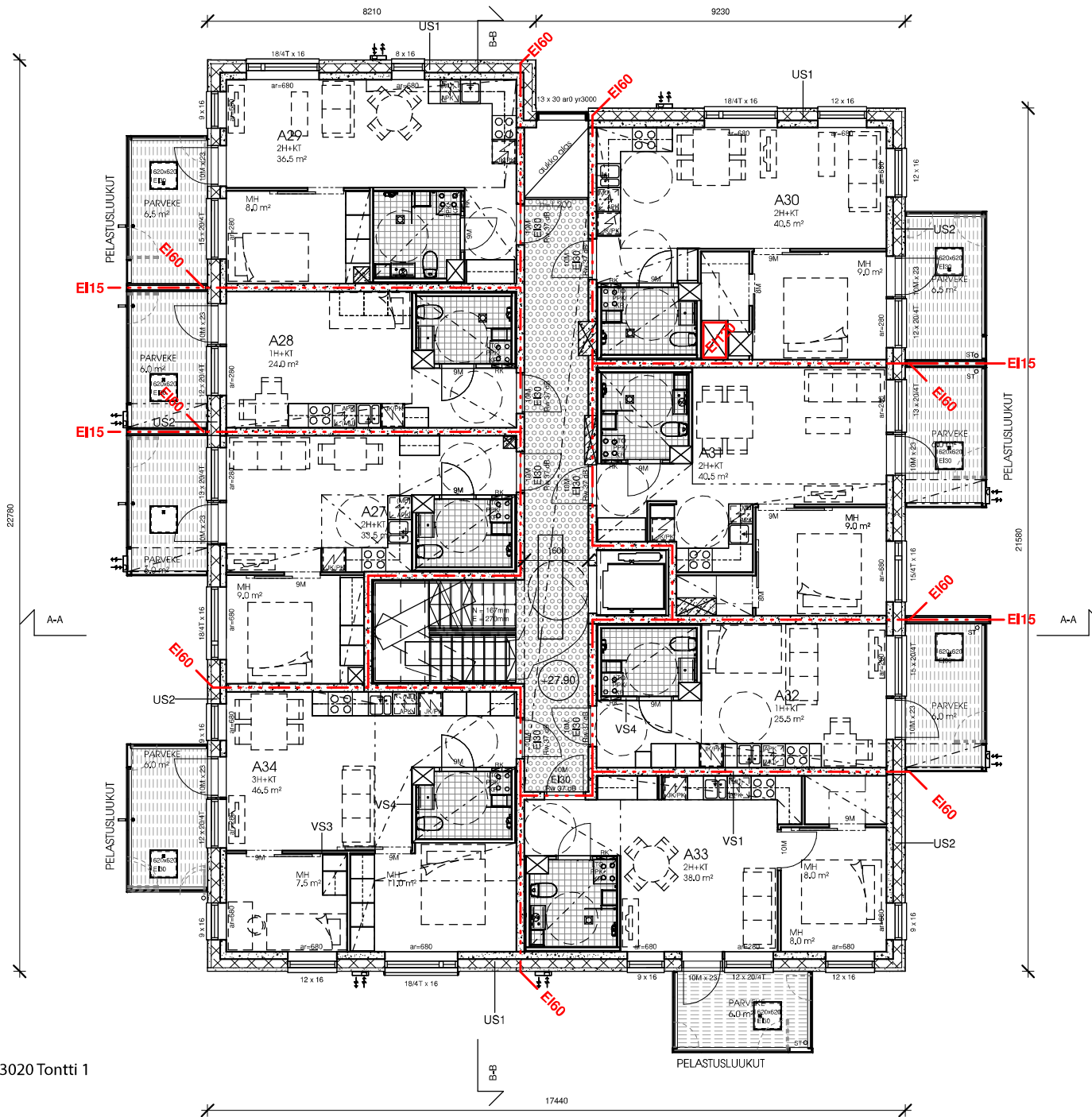




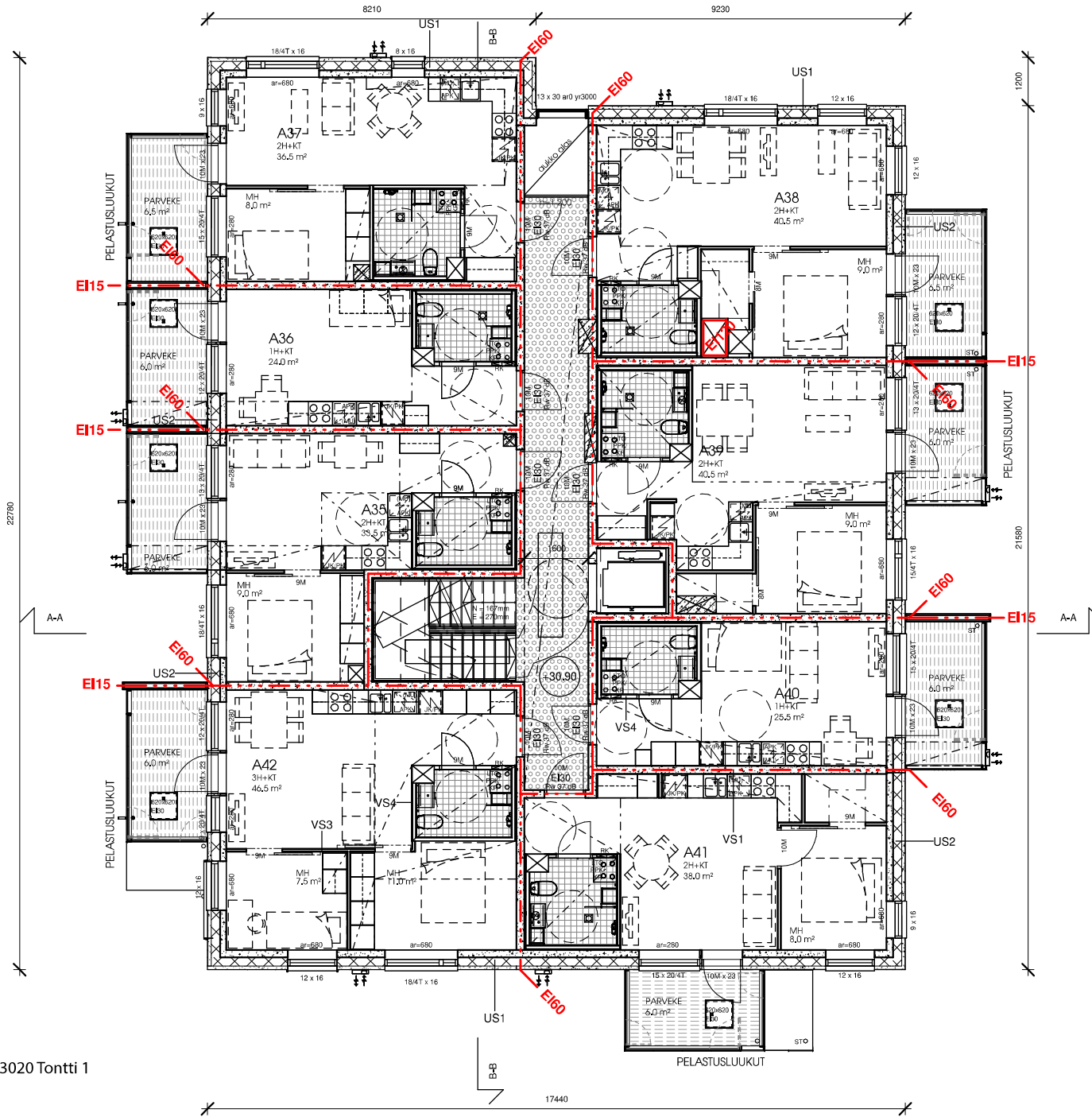
Pohjapiirustus 2. krs 1:100
 1078 Espoo Satukuja 3, Kortteli 23020 Tontti 1
 20.9.2022



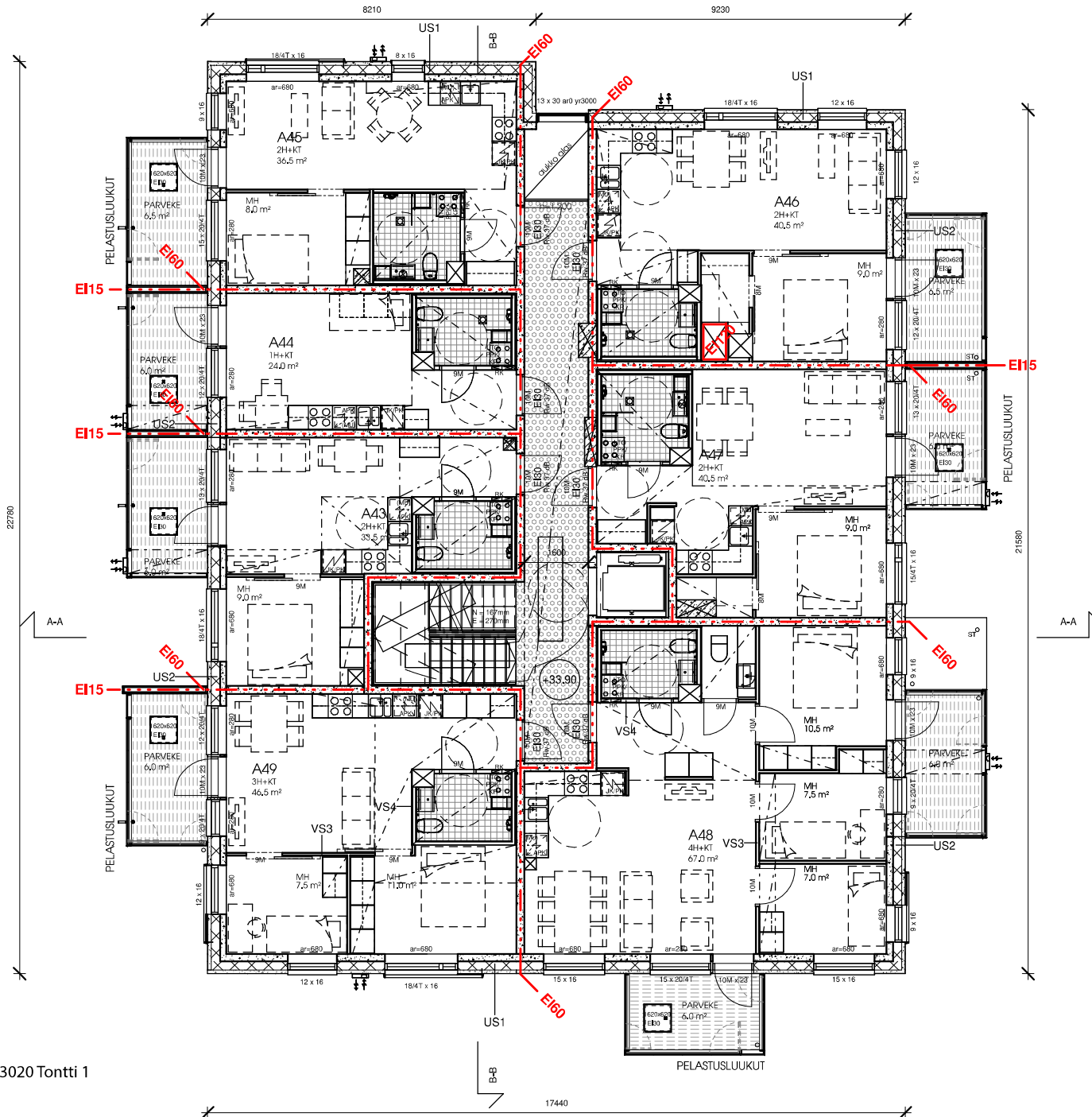
Pohjapiirustus 4. krs 1:100
 1078 Espoo Satukuja 3, Kortteli 23020 Tontti 1
 20.9.2022



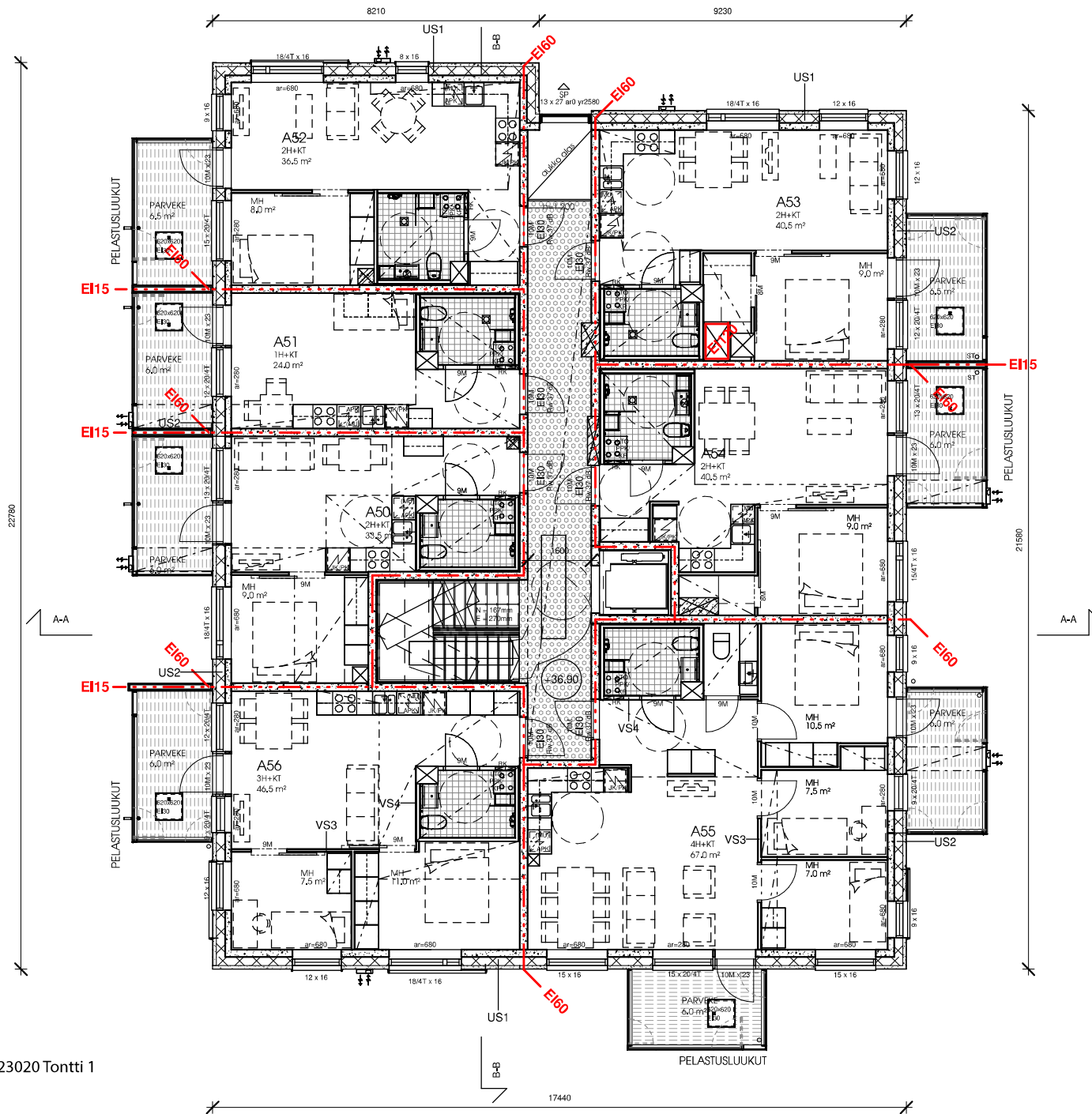
Pohjapiirustus 5. krs 1:100
 1078 Espoo Satukuja 3, Kortteli 23020 Tontti 1
 20.9.2022



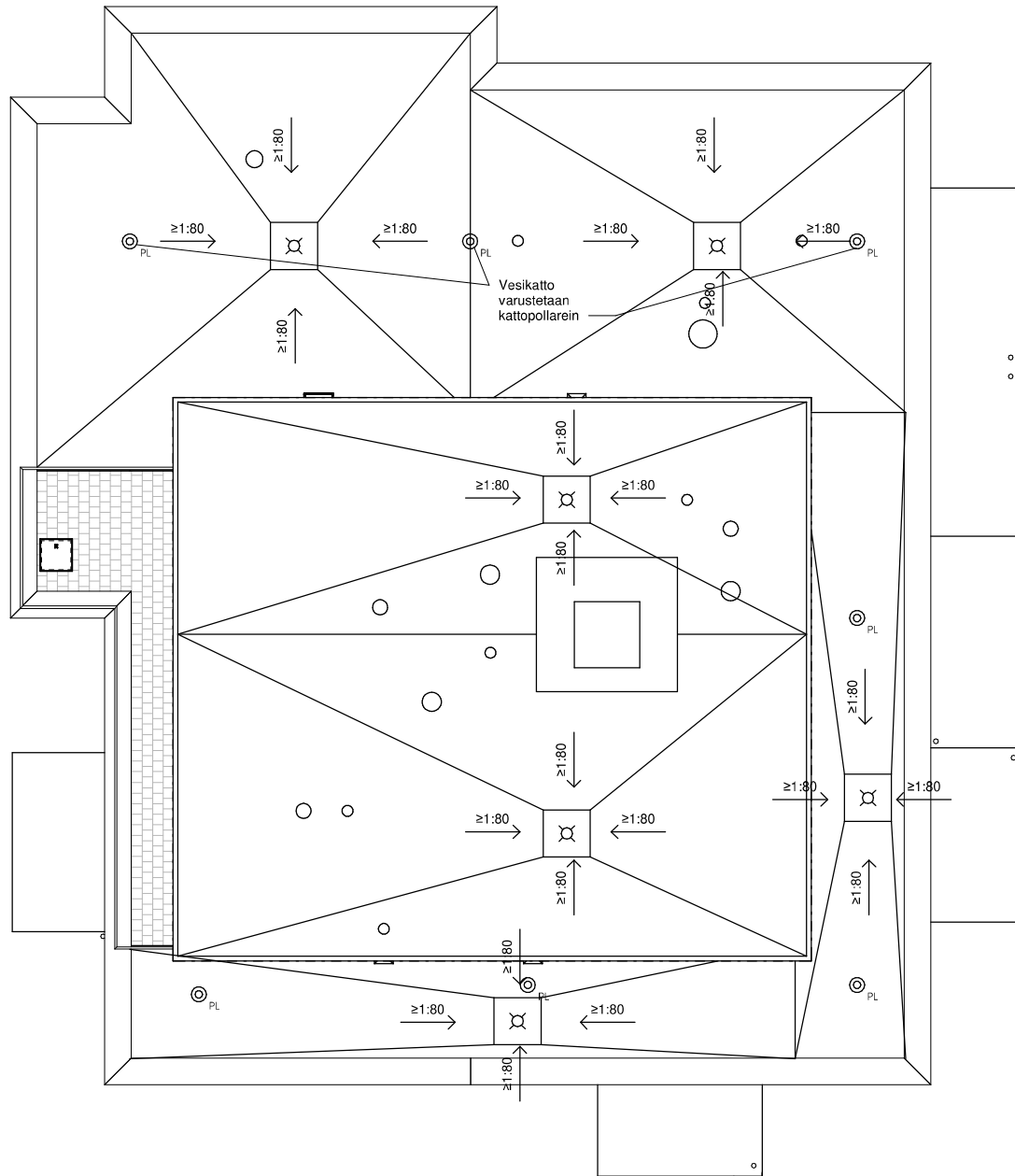
Pohjapiirustus 6. krs 1:100
 1078 Espoo Satukuja 3, Kortteli 23020 Tontti 1
 20.9.2022

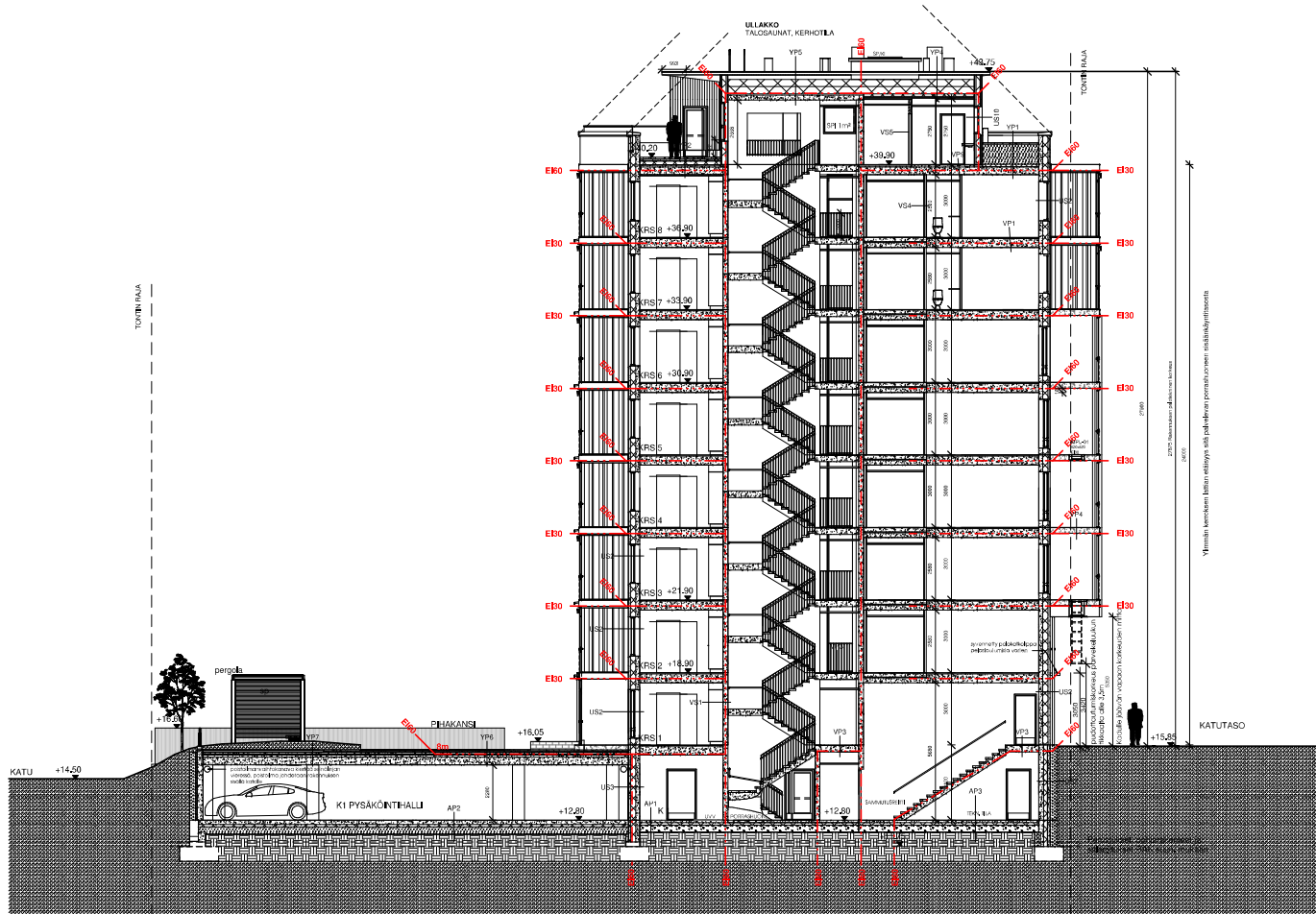


Pohjapiirustus 7. krs 1:100
 1078 Espoo Satukuja 3, Kortteli 23020 Tontti 1
 20.9.2022

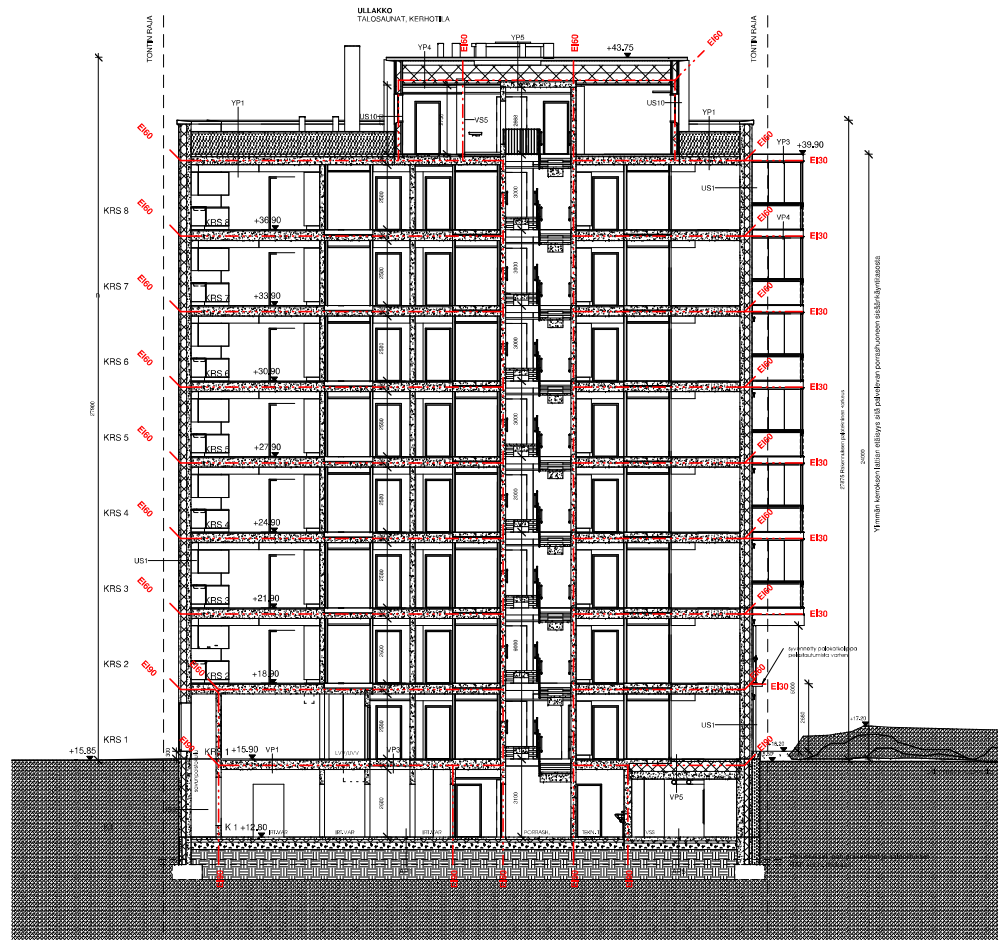


Pohjapiirustus 8. krs 1:100
 1078 Espoo Satukuja 3, Kortteli 23020 Tontti 1
 20.9.2022

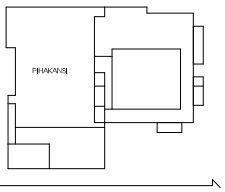




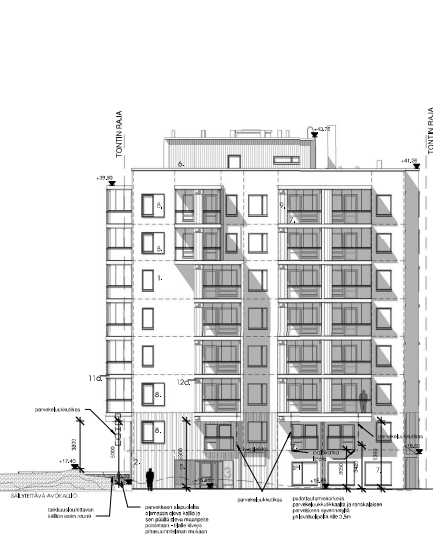
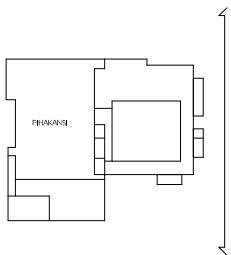
Leikkaus A-A 1:200
 1078 Espoo Satukuja 3, Kortteli 23020 Tontti 1
 20.9.2022



Leikkaus B-B 1:200
 1078 Espoo Satukuja 3, Kortteli 23020 Tontti 1
 20.9.2022

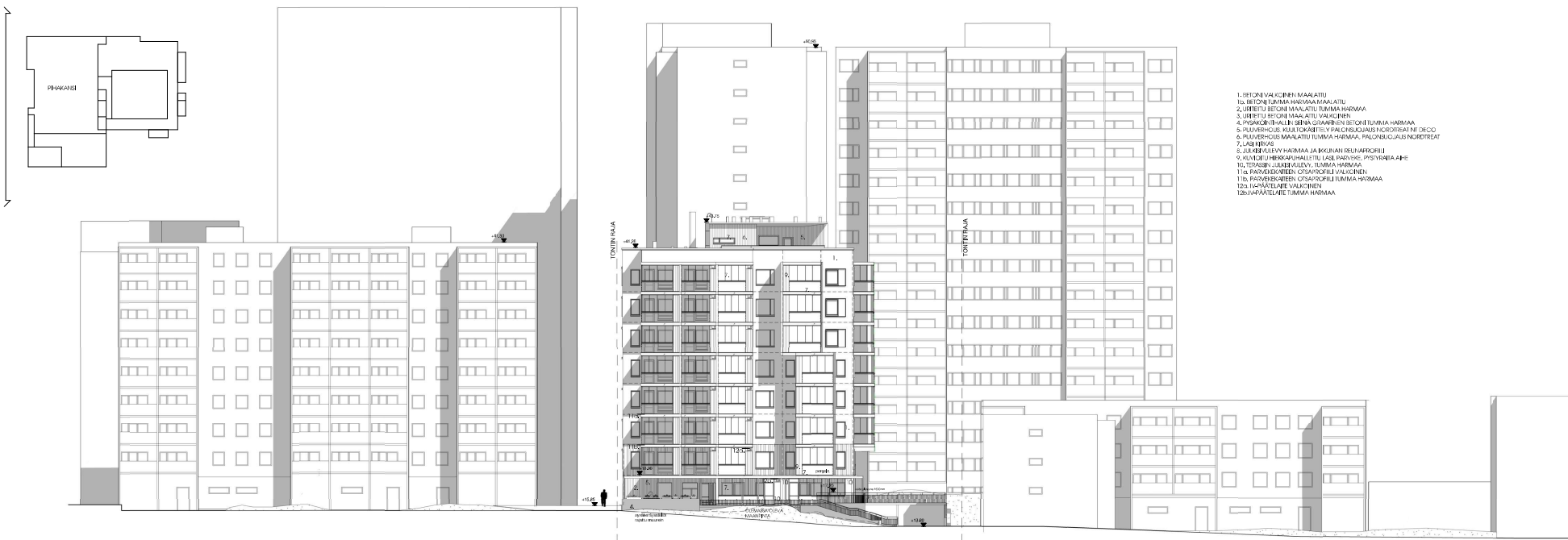


1. BETONI VALKOISEN MAALATTU
2. BETONI TUMMA HARMAA MAALATTU
3. JURETU BETONI MAALATTU TUMMA HARMAA
4. JURETU BETONI MAALATTU VALKOINEN
5. PIGVÄRIKÄTÄLJI SINIA GRAMMIN BETONI TUMMA HARMAA
6. PUUVÄRIKÄTÄLJI KULTAKÄTÄLJI VALKOINEN KORTIKATHE OIKO
7. PUUVÄRIKÄTÄLJI MAALATTU TUMMA HARMAA PALONSUJAUS NGROREAT
8. LAMINOID
9. JULKEVILEVY HARMAA JA IKKUNAN REUNAKORIT
10. KUNNIT ENERGIANSÄÄSTÖ JA ELÄKESÄÄSTÖN PESTIRIENÄ AHE
11. TESSIN JUUKSILEVY, TUMMA HARMAA
12. PÄÄVÄSKATEEN OSAKORIT VALKOINEN
13. PÄÄVÄSKATEEN OSAKORIT TUMMA HARMAA
14. TÄÄLÄTTE VALKOINEN
15. TÄÄLÄTTE TUMMA HARMAA

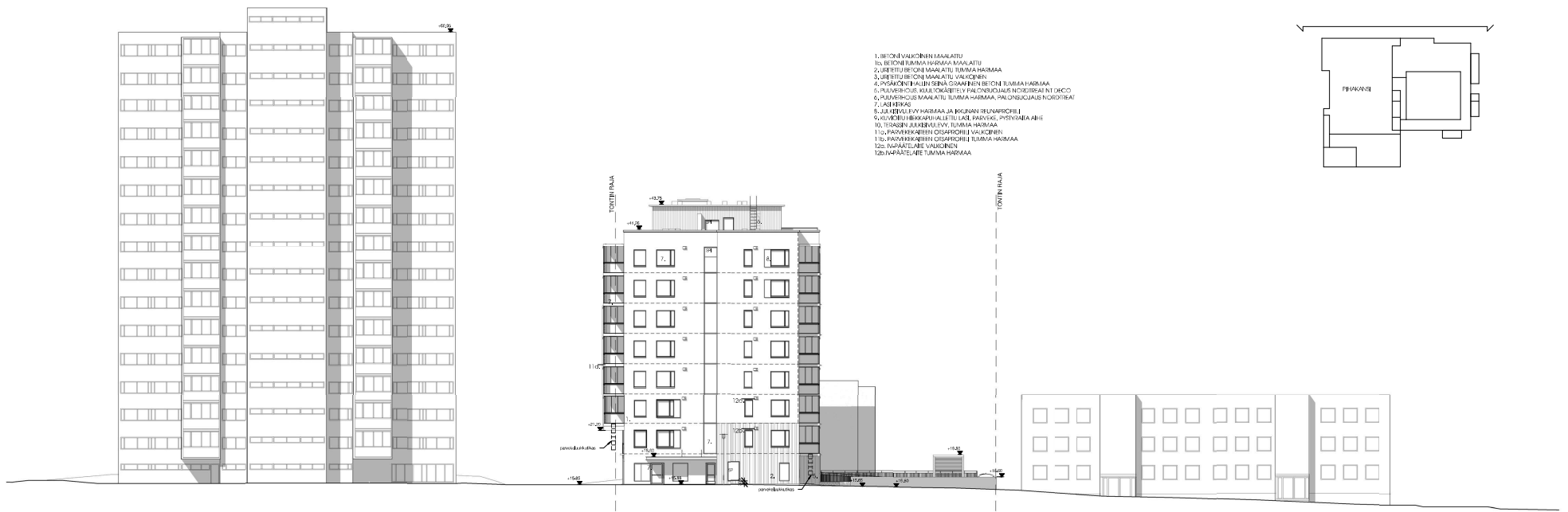


- 1. BETONI VALKOISEN MAALATTU
- 10. BETONI TUMMA HARMAAKAALATTU
- 2. UURETU BETONIMAALATTU TUMMA HARMAA
- 3. UURETU BETONIMAALATTU VALKOINEN
- 4. PYSÄKINTÄALUEEN SINIA GRANIBETONIN BETONI TUMMA HARMAA
- 5. PUUVÄHÄKÖS, KÄÄNTÖKÄTELY PÄÄNSUUNJASSI NORD/EST
- 6. PUUVÄHÄKÖS MAALATTU TUMMA HARMAA, PALNSUUNJASSI NORD/EST
- 7. LASI BEIGOS
- 8. JUURINALEVY HARMAA JA BUKKIAN REUNAPORSIJI
- 9. KUNTOLEIKKIMÄKÄÄLLE LASEI PARVEKKEI, PÖYDÄALUE
- 10. TERÄSIN JUURINALEVY TUMMA HARMAA
- 11.6. PÄÄNSUUNJASSI GRANIBETONIN VALKOINEN
- 11.6. PÄÄNSUUNJASSI GRANIBETONIN HARMAA
- 12.6. PÄÄNSUUNJASSI GRANIBETONIN HARMAA
- 12.6. PÄÄNSUUNJASSI GRANIBETONIN HARMAA





1. BETONIVAUKKOPIN MAALATTU
2. BETONI LÄINÄHÄIDÄNMAALATTU
3. UURITTU BETONI MAALATTU VAAKOKIENEN
4. PYSYKÖNTHALIN SENÄ GYMNINEN BETONITUMMIA HARMYÄÄ
5. PUUMERKOS KULTORAKETTY VAIKESUODAS KULTORAKETTY DECO
6. PÄÄKIVENSÄ MAALATTU TUMMA HARMYÄÄ PALKUNELÄÄN KORTTEIAT
7. LAI HIRVOS
8. JÄNKELÖVUUVY HARMYÄÄ JA KOURAN REUNAPORTIT
9. KIVITETTU HEIKKARUHALLETTU LAI PÄÄKIVENSÄ PYSYVÄTÄÄKE
10. TOSKON LUUKKULEVY TUMMA HARMYÄÄ
11. PARVEKORTTEEN OSAPORTIT VAIKOKIENEN
12. PARVEKORTTEEN OSAPORTIT TUMMA HARMYÄÄ
13. KAKKATÄÄKE VAIKOKIENEN
12. HAPATTELUETUMMIA HARMYÄÄ



- 1. BETONI VALKOINEN MAALATTU
- 2a. BETONITUUNTA-HARMMAA MAALATTU
- 2. UURITETTU BETONI MAALATTU TUMMA HARMMAA
- 3. UURITETTU BETONI MAALATTU VALKOINEN
- 4. PISÄKÖNTHALUN SENA GRAMINEN BETONI TUMMA HARMMAA
- 5. PUUVINHOUS, KULUCHAITEET FALCONSOLAUS NORDTREAF 101 EXCO
- 6. PUUVINHOUS MAALATTU TUMMA HARMMAA PALONSUOJAUS NORDTREAF
- 7. LAMINERIT
- 8. JÄNKIHEILEVY HARMMAA JA RIKUNAN SEUNAPICIBILI
- 9. KUIVAKUORI HEIKKURUHALTUTU LÄI PARVISE PYSYTYSAINE
- 10. TERÖSIN SUURENHEILEVY TUMMA HARMMAA
- 11a. PAPERIKATEEN OSARICHILI VALKOINEN
- 11b. PAPERIKATEEN OSARICHILI TUMMA HARMMAA
- 12a. NÄPÄTÄITE VALKOINEN
- 12b. NÄPÄTÄITE TUMMA HARMMAA



Värijulkisivu etelään 1:200
 1078 Espoo Satukuja 3, Kortteli 23020 Tontti 1
 20.9.2022

- 1. BETONI VALKOINEN MAALATTU
- 1b. BETONI TUMMA HARMAA MAALATTU
- 2. LÖBETTU BETONIMAALATTU TUMMA HARMAA
- 3. LÖBETTU BETONIMAALATTU VALKOINEN
- 4. PYSYVÖNRIIPULIN SEINÄ GRAAFINEN BETONITUMMA HARMAA
- 5. PUUNEMOIS KULLONKÄITTELYTÄNÖNSUJAUSNORMOITUNUT DCCO
- 6. PUUNEMOIS MAALATTU TUMMA HARMAA PALONSUJAUSNORMOITUNUT
- 7. LASINERÄS
- 8. JUURTELUELY HARMAA JA KULTANAN REUNAPROFIILI
- 9. KUIVETTU HEIKKURIVÄLITETTY LASI PANEELI PISTYVÄTÄÄJÄ
- 10. TERASSI JUURTELUELY TUMMA HARMAA
- 11a. PARVEKORKEEN OSAKORKEUS VALKOINEN
- 11b. PARVEKORKEEN OSAKORKEUS TUMMA HARMAA
- 12a. IVÄÄRIKORKEUS VALKOINEN
- 12b. IVÄÄRIKORKEUS TUMMA HARMAA



1. BETONI VALKOINEN MAALATTU
10. BETONI TUMMA HARMAA MAALATTU
2. LÖYTÖTILÄ BETONI MAALATTU TUMMA HARMAA
3. LÖYTÖTILÄ BETONI MAALATTU VALKOINEN
4. PYSYKÖN TILAN KALIN, BEHÄN GÄMBEN BETONI TUMMA HARMAA
5. PUUVÄRHOUS, KULTAKÄITELTY PÄLKÖSILKUNEN ROOSTEITAI N° DHC0
6. PUUVÄRHOUS MAALATTU TUMMA HARMAA, PAKETSÖGÖNS NÖÖDITETAI
7. LASI IRKAS
8. TUUREN LÖYVY HARMAA JA KULUNAN (E)UNSPÖCHÖN
9. KUNDTU H BEHÄN HÄLLETU LÄSE PÄRVENE, PYSYVÄÄÄ AHE
10. TÖNSÖP, JEEÖÖNBEVY, TÖNSÖN HARMAA
11. Ö. PÄRVYSKÄITEN, Ö. SÄPÖKÖRÖN VALKOINEN
11. Ö. Ö. PÄRVYSKÄITEN, Ö. SÄPÖKÖRÖN TUMMA HARMAA
12. Ö. PÄRVYSKÄITEN, Ö. SÄPÖKÖRÖN VALKOINEN
12. Ö. PÄRVYSKÄITEN, Ö. SÄPÖKÖRÖN TUMMA HARMAA



- 1, BETONI VALKOINEN MAALATTU
- 1b, BETONI TUMMA HARMAA MAALATTU
- 2, UURITTI BETONI MAALATTU TUMMA HARMAA
- 3, UURITTI BETONI MAALATTU VALKOINEN
- 4, PYSÄYTYMÄKILLEN VESÄ GRANITINBETONITUMMA HARMAA
- 5, PUUVENHÖRSY KULTOKÄSITTELY PALONSUOJAUS NORDBREIT NT DECO
- 6, PUUVENHÖRSY MAALATTU TUMMA HARMAA, PÄIKÖNSUOJAUS NORDBREIT
- 7, LASIKKIRAS
- 8, JÄSÄRITELLYT HARMAA JA BRUNNAN REINAPROTEIINI
- 9, KÄYMÖT, HESKAPUULETTU LAILI PARVEDE PYSÄYTYMÄKILLE
- 10, TERÄSIN KUIREKILJY, TUMMA HARMAA
- 11a, PÄIKÖNSUOJAUS OLESKELLE VALKOINEN
- 11b, PÄIKÖNSUOJAUS OLESKELLE TUMMA HARMAA
- 12a, KAPPALELLE VALKOINEN
- 12b, KAPPALELLE TUMMA HARMAA



Värijulkisivu pohjoiseen 1:200
 1078 Espoo Satukuja 3, Kortteli 23020 Tontti 1
 20.9.2022



Havainnekuva - Näkymä Kaisankujan ja Kala-matin Raitin risteyksestä
1078 Espoo Satukuja 3, Kortteli 23020 Tontti 1
20.9.2022



Havainnekuva ilmasta - Näkymä lännestä
1078 Espoo Satukuja 3, Kortteli 23020 Tontti 1
20.9.2022

Hankkeen osoite ja rakennus:

As Oy Satukuja 3, Espoo 02230

Tekijä (rakennussuunnittelija) ja päivämäärä:

Anna-Majja Tarvainen

Pinta-alataulukko täytetään rakennuskohtaisesti eritellen pääkäyttötarkoituksen mukainen kerrosala, asemakaavan sallima lisäkerrosala ja MRL 115 §:n sallima lisäkerrosala (huom. ei koske ennen vuotta 2000 hyväksytyjä kaavoja*).

Taulukko rätätälöidään asemakaavan pääkäyttötarkoituksen mukaisen (A-C) ja asemakaavan sallimien lisärakennusoikeuksien mukaiseksi (E-G). Sarakkeet A-C ja E-G nimetään sanataarkasti asemakaavaa siteeraten.

Kohdat H-K käsittävät MRL:n muutoksen 812 / 2017 115 §:n mukaisen rakennusoikeuden lisäksi sallittavan kerrosalan.

Taulukon yhteyteen liitetään kerrosalakaaviot kaikista erilaisista kerroksista, kellarista ja ullakosta käyttötarkoituksineen taulukon värisävyjä käyttäen.

	Pääkäyttötarkoituksen mukainen kerrosala (kem2)			Lisäkerrosala (kem2)								Kerrosala yht.	Kokonaisala yht.		
	A	B	C	Asemakaavan sallima (E, F, G)			MRL 115 §:n sallima (H, I, J, K) (vain 1.1.2000 jälkeen hyväksytyt kaavat*)								
	Pääkäyttötark. muk. kem2	Muu sallittu kem2 (PRH 20 m ²)	Muu sallittu kem2 (liiketila)	Rakennus- oikeudellinen kem2 yhteensä (A+B+C)	E	F	G	H	I	J	K	L	M	N	O
					Lisäkerrosala (var. yhteistilat, kiinteistönh. Tilat jne.)	Lisäkerrosala (Pysäköinti)	Lisäkerrosala (PRH 20m ² ylitys)	US yli 250 mm, VS yli 200 mm	VSS kem2	Talotekn. kuulut ja hormit kem2	Yleis. til. avaut. tekn. tila kem2	Lisäkerrosala yht. (E - K)	Kerrosala yhteensä kem2	Muu ala (esim. kellari, ullakko) m2	Kokonaisala yhteensä m2
kellari	0			0		428						428	428	389.5	817.5
1. kerros	92	20	81	193	106.5		47	18.5		5	10.5	187.5	380.5		380.5
2. kerros	323	20		343			20	18.5		4		42.5	385.5		385.5
3. kerros	323	20		343			17	18.5		4		39.5	382.5		382.5
4. kerros	323	20		343			17	18.5		4		39.5	382.5		382.5
5. kerros	323	20		343			17	18.5		4		39.5	382.5		382.5
6. kerros	323	20		343			17	18.5		4		39.5	382.5		382.5
7. kerros	324.5	20		344.5			16	18.5		4		38.5	383		383
8. kerros	324.5	20		344.5			16	18.5		4		38.5	383		383
ullakko	0			0								0		132.5	132.5
				0								0	0		0
YHTEENSÄ	2356	160	81	2597	106.5	428	167	148	0	33	10.5	893	3490	522	4012

Asemakaavan sallima rakennusoikeus

2600

Erotus

3

Selitteet

- A: Asemakaavan pääkäyttötarkoituksen mukainen kerrosala
 B: Muu sallittu/veloitettu pääkäyttötarkoituksen mukainen kerrosala
 C: Muu sallittu/veloitettu pääkäyttötarkoituksen mukainen kerrosala
 D: Yhteensä A+B+C = Rakennusoikeudellinen kerrosala (vrt. Lupapiste, Trimble) = Pääkäyttötarkoituksen mukainen kerrosala
 E: Asemakaavan sallima lisäkerrosala (yksilöitävä tapauskohtaisesti)
 F: Asemakaavan sallima lisäkerrosala (yksilöitävä tapauskohtaisesti)
 G: Asemakaavan sallima lisäkerrosala (yksilöitävä tapauskohtaisesti)
 H: Seinänpaksuuden (ulkoseinä yli 250 mm ja huoneistoa rajaava väliseinä yli 200 mm) ylittävän osan kerrosala
 I: Väestönsuojan kerrosala
 J: Taloteknisten järjestelmien edellyttämien kuilujen ja hormien kerrosala
 K: Yleisiin tiloihin avautuvan teknisen tilan kerrosala
 L: Yhteensä E-K
 M: Rakennuksen kerrosala yhteensä
 N: Muu kuin kerrosalaan laskettava kokonaisala (esim. kellari, ullakko)
 O: Rakennuksen kokonaisala yhteensä

*) Siirtymäsäännöksestä (MRL 217 §) johtuen, MRL 115 §:n mukaiset kerrosalan ylitykset eivät koske ennen vuotta 2000 hyväksytyjä asemakaavoja.

Hankkeen rakennusoikeutta ja käyttötarkoitusta koskevat asemakaavamääräykset (sekä mahdollistavat että velvoittavat) sanatarkasti asemakaavaa siteeraten:

Asuinkerrostalojen korttelialue (1-5, 7§). Rakennusoikeus kerrosalaneliömetreinä 2600.

ma-III Rakennusala, jolle saa sijoittaa kansipihan tai rakennuksen alaisia pysäköintitiloja, varastotiloja, porrashuoneita, jätehuoltotiloja, talotekniikan vaatimia teknisiä tiloja, väestönsuojatiloja ja alueen sähköjakelun vaatimia muuntamotiloja.

ahp-1 Rakennusala, jolle saa sijoittaa autohissin.

Asemakaavaan merkityn rakennusoikeuden lisäksi saa rakentaa:

- asuntojen ulkopuoliset varastotilat
- asukkaiden yhteistilat
- porrashuoneiden 20 m² ylittävän osan kussakin kerroksessa, mikäli se lisää porrashuoneen viihtyisyyttä ja luonnovaloisuutta
- välttämättömät kulkuyhteydet niissä pihakannen alapuolella olevissa tiloissa, joissa ei sijaitse muita kerrosalaan laskettavia tiloja
- jätehuoltotilat ja kiinteistönhoidon tilat
- pysäköintitilat ja pyörien säilytystilat
- väestönsuojatilat

Nämä tilat eivät mitoiteta auto- ja polkupyöräpaikkoja

Katutasoon Kala-Matin raitin ja Kaisankujan kulmaukseen tulee rakentaa liike-, palvelu- tai toimistotilaa vähintään 80 k-m².