

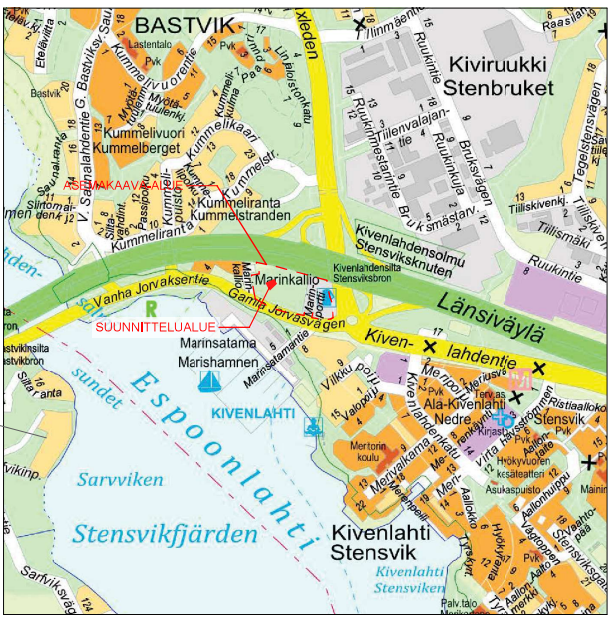
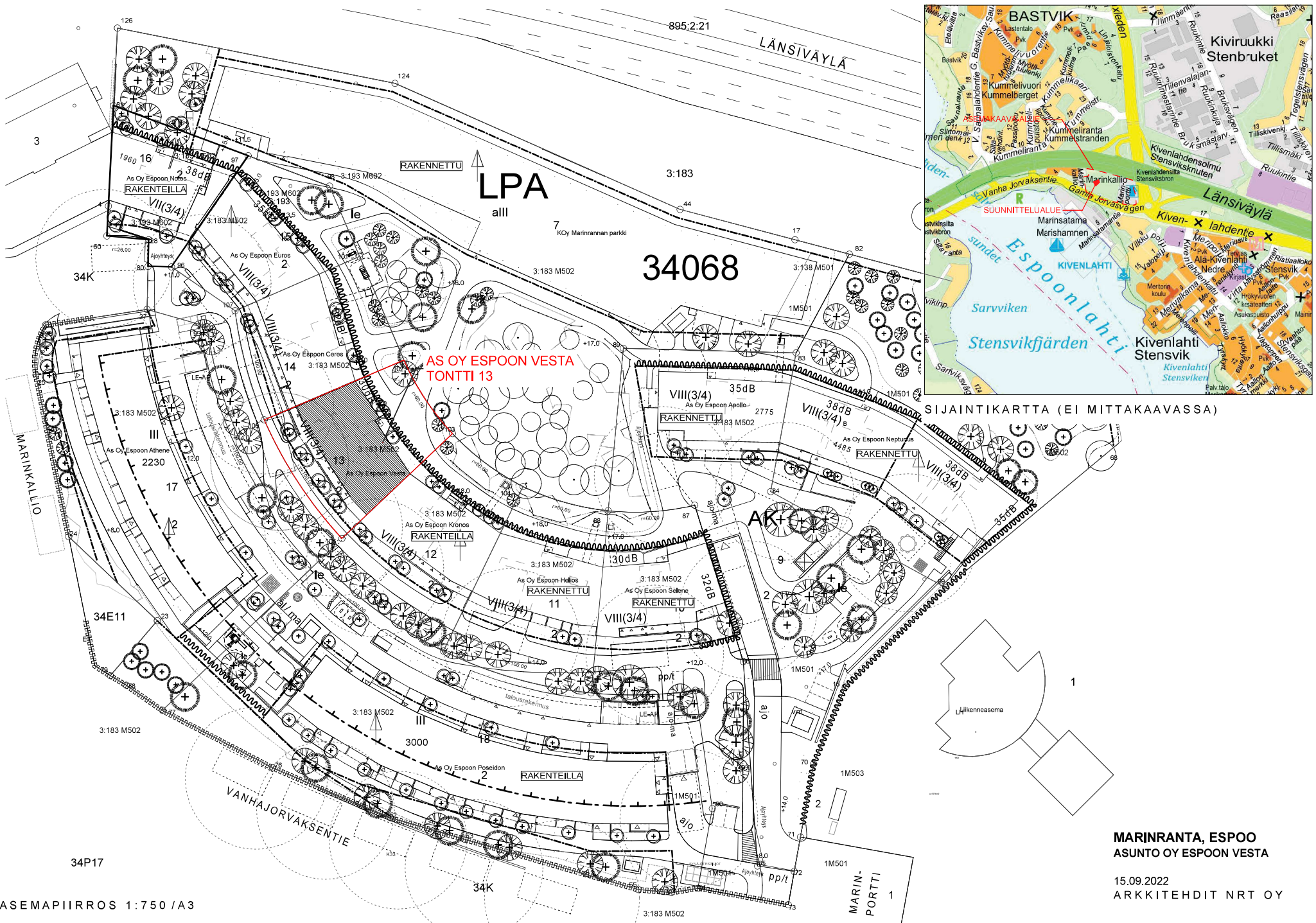


VESTA

HAVAINNEKUVA MEREN PUOLELTA

MARINRANTA, ESPOO
ASUNTO OY ESPOON VESTA

15.09.2022
ARKKITEHDIT NRT OY



SIJAINTIKARTTA (EI MITTAKAAVASSA)

MARINRANTA, ESPOO
ASUNTO OY ESPOON VESTA

15.09.2022
ARKKITEHDIT NRT OY



VESTA KELLARI, (+14,900) 1:150/A3

VESTA 1.KERROS, (+17,900) 1:150/A3

MARINRANTA, ESPOO
ASUNTO OY ESPOON VESTA

15.09.2022
ARKKITEHDIT NRT OY



VESTA 2.JA 3.KERROS 1:150/A3

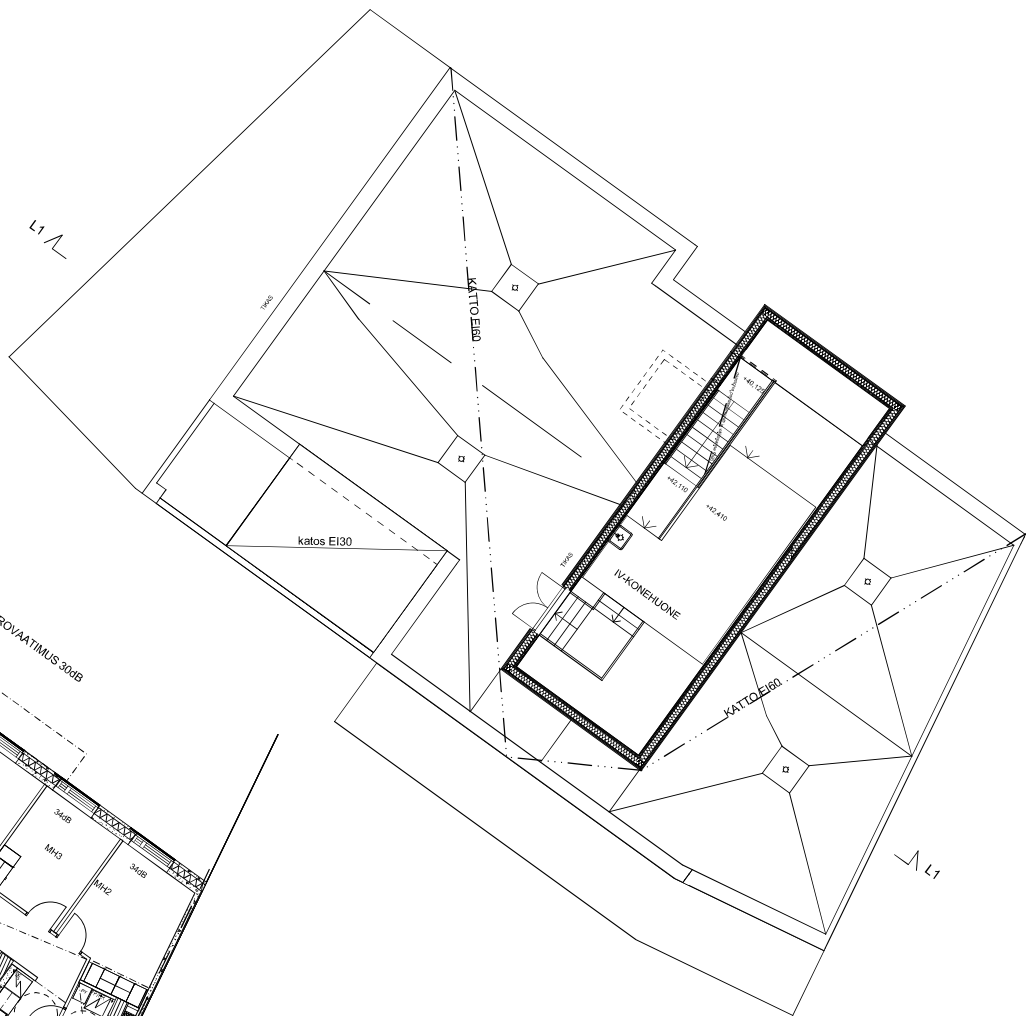
VESTA 4.-7. KERROS 1:150/A3

MARINRANTA, ESPOO
ASUNTO OY ESPOON VESTA

15.09.2022
ARKKITEHDIT NRT OY



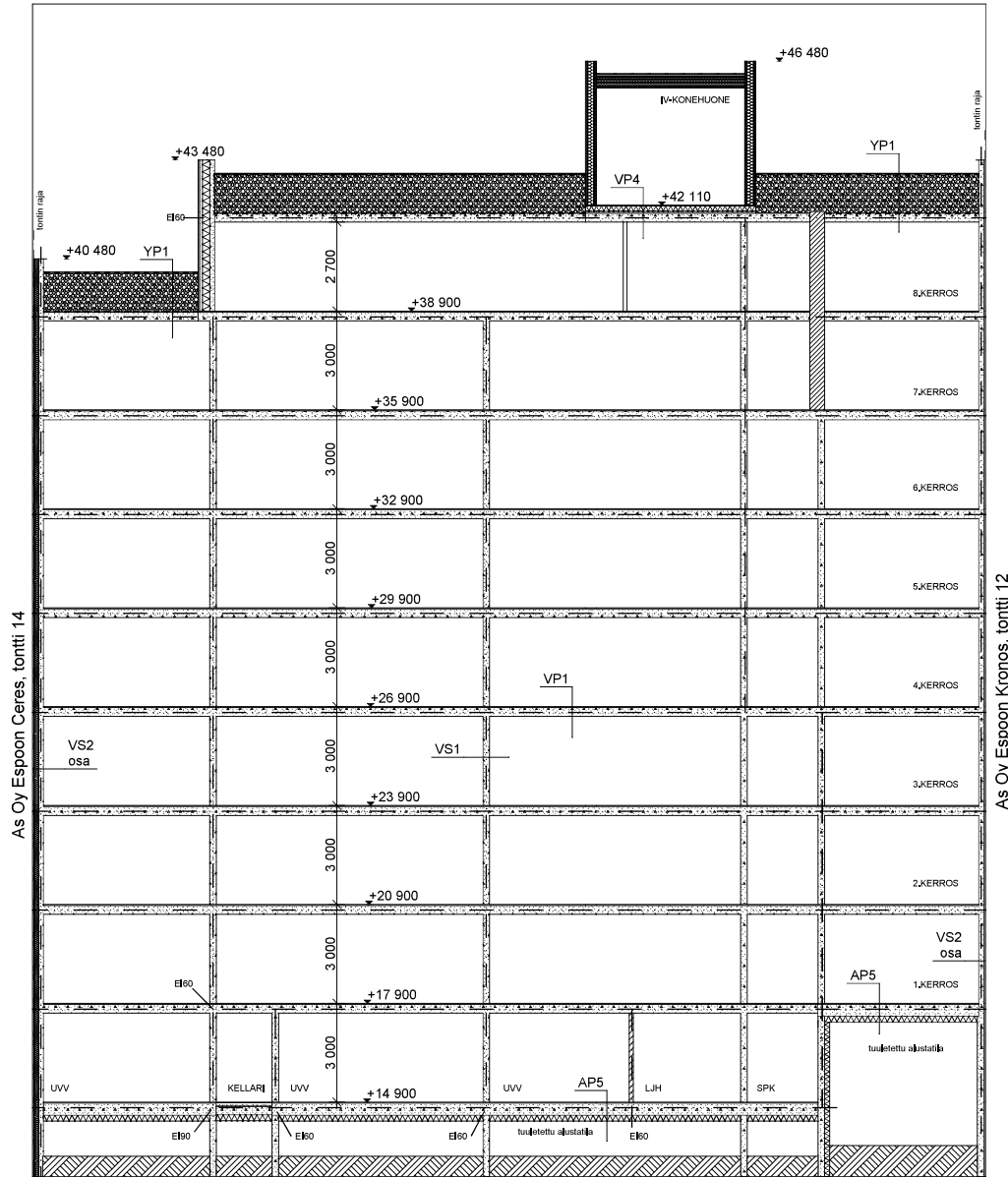
VESTA 8.KERROS 1:150/A3



VESTA VESIKATTO 1:150/A3

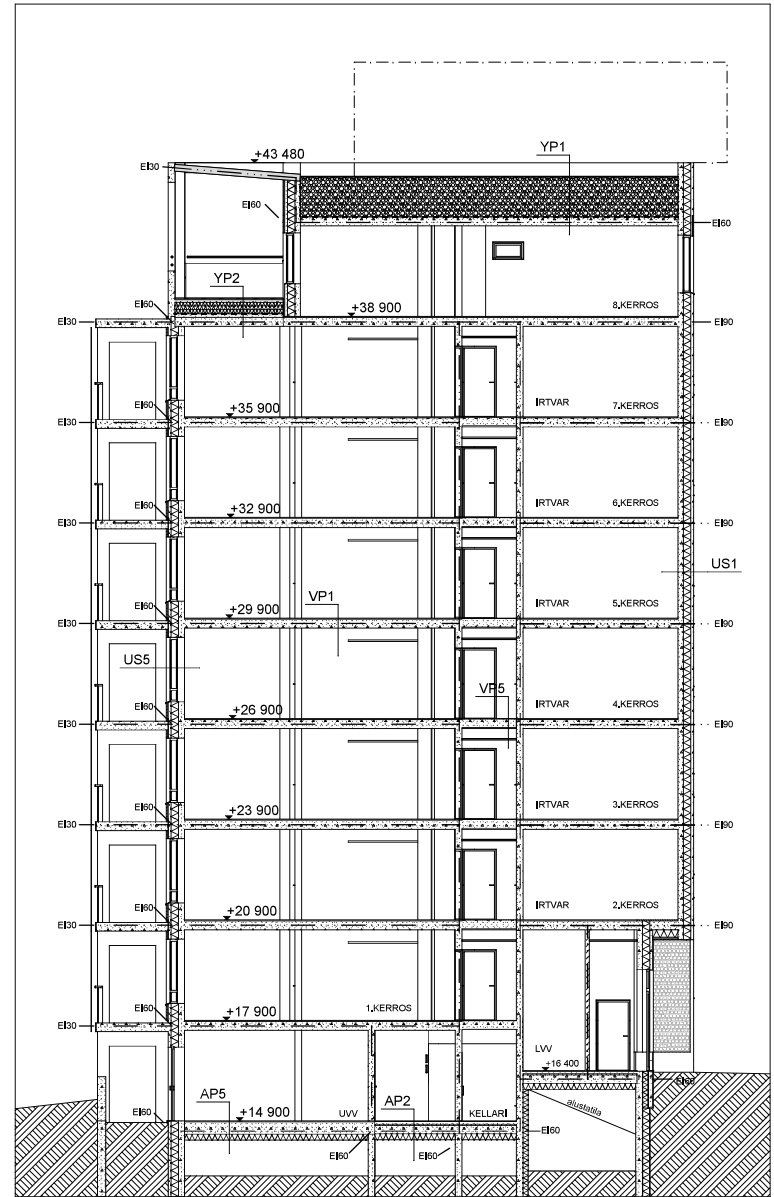
MARINRANTA, ESPOO
ASUNTO OY ESPOON VESTA

15.09.2022
ARKKITEHDIT NRT OY



As Oy Espoon Ceres, tontti 14

As Oy Espoon Kronos, tontti 12



PITKITTÄISLEIKKAUS L1 1:150 /A3

POIKKILEIKKAUS L2 1:150 /A3

MARINRANTA, ESPOO
ASUNTO OY ESPOON VESTA

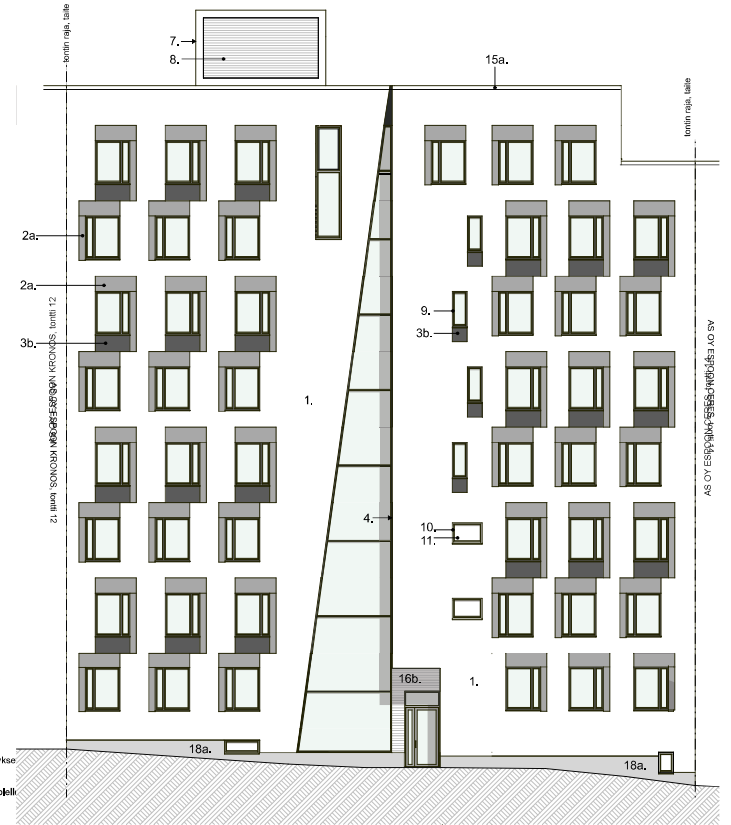
15.09.2022
ARKKITEHDIT NRT OY



NÄKYMÄ LOUNAASEEN, VANHAN JORVAKSENTIEN SUUNTAAN

JULKISIVUMATERIAALEJA:

1. VALKOBETONI
- 2a. maalattu BETONI vaalean harmaa
- 2b. maalattu BETONI tumman harmaa
- 2c. maalattu BETONI lämmän harmaa
- 3b. polttomaalattu METALLILEVITYS, tumma harmaa
4. GRAAFINEN BETONI
5. KUITUSEMENTTILEVYVERHOUS tumma harmaa
6. MAALATTU ULKOVERHOUSPANEELI parvekkeiden taustaseinä
7. polttomaalattu METALLIKASETTI vaalea, IV-koneh.
8. polttomaalattu JULKISIVUSÄLE vaalea, IV-koneh.
9. polttomaalattu ALUMIINI tumma harmaa, ikkunoiden ja ovien karnit ja putteet ulkopuolella
10. polttomaalattu ALUMIINI vaalea, ikkunoiden ja ovien karnit ja putteet ulkopuolella
11. valkoinen MAITOLASI alampien kerrosten istuinsovarastojen ikkunat
12. kiviottu lasi
13. polttomaalattu ALUMIINI tumma harmaa, parvekkeiden metalliosat
14. KIRKAS LASI parvekkeiden kaiteleitä ja lasitukset
- 15a. muovipinnoitettu PELTI valkoinen, valkobotanisseinin liittyvät riyästispeilitukset
- 15b. muovipinnoitettu PELTI tumma harmaa, muovipinnoitettujen 4 liittyvät riyästispeilitukset
- 15c. muovipinnoitettu PELTI vaalea harmaa, vaalean harmaisiin ikkunoihin ja oviin liittyvät peilitykset
- 16a. maalattu uultettu BETONI, urat k/k100mm, vaalea sinertävä sävy porraskohtaisesti, peltäälätkäkiinnit
- 16b. maalattu uultettu BETONI, urat k/k100mm, lämmän harmaa, sisätkäkiinti Länsiväylän puolella
18. BETONI harmaa, sokkeli
- 18a. BETONI, maalaus harmaa



NÄKYMÄ KOILLISEEN, LÄNSIVÄYLÄN SUUNTAAN



NÄKYMÄ LÄNSIVÄYLÄLLE

A LUEJULKISIVU POHJOISEEN (ei mittakaavassa)

JULKISIVUT

MARINRANTA, ESPOO
ASUNTO OY ESPOON VESTA

15.09.2022
ARKKITEHDIT NRT OY



HAVAINNEKUVA MEREN PUOLELTA 7.KERROKSEN KORKEUDELTA

MARINRANTA, ESPOO
ASUNTO OY ESPOON VESTA

15.09.2022
ARKKITEHDIT NRT OY

Hankkeen osoite ja rakennus:
 Tekijä (rakennussuunnittelija) ja päivämäärä:

Asunto Oy Espoon Vesta Marinkallio 16, 02320 Espoo
 Anne Kleemola 17.5.2022

Pinta-alataulukko täytetään rakennuskohtaisesti eritellen pääkäyttötarkoituksen mukainen kerrosala, asemakaavan sallima lisäkerrosala ja MRL 115 §:n sallima lisäkerrosala (huom. ei koske ennen vuotta 2000 hyväksytyjä kaavoja*)
 Taulukko rätätöidään asemakaavan pääkäyttötarkoituksen mukaisen (A-C) ja asemakaavan sallimien lisärakennusoikeuksien mukaiseksi (E-G). Sarakkeet A-C ja E-G nimetään sanataarkasti asemakaavaa siteeraten.
 Kohdat H-K käsittävät MRL:n muutoksen 812 / 2017 115 §:n mukaisen rakennusoikeuden lisäksi sallittavan kerrosalan.
 Taulukon yhteyteen liitetään kerrosalakaaviot kaikista erilaisista kerroksista, kellarista ja ullakosta käyttötarkoituksineen taulukon värisävyjä käyttäen.

	Pääkäyttötarkoituksen mukainen kerrosala (kem2)			Lisäkerrosala (kem2)							Kerrosala yht.	Kokonaisala yht.			
	A	B	C	Asemakaavan sallima (E, F, G)			MRL 115 §:n sallima (H, I, J, K) (vain 1.1.2000 jälkeen hyväksytyt kaavat*)								
	Pääkäyttötark. muk. kem2	Porrashuoneet 20 kem2	Muu sallittu kem2 (mikä?)	Rakennus- oikeudellinen kem2 yhteensä (A+B+C)	Porrashuoneide n 20 kem2 ylittävä osuus	Asuntojen ulkopuoliset varastotilat	Lisäkerrosala (mikä?)	US yli 250 mm, VS yli 200 mm	VSS kem2	Talotekn. kuilut ja hormit kem2	Yleis. til. avaut. tekn. tila kem2	Lisäkerrosala yht. (E - K)	Kerrosala yhteensä kem2	Muu ala (esim. kellari, ullakko) m2	Kokonaisala yhteensä m2
kellari				0					80		37	117	117	205	322
1. kerros	343	20		363	18	13		13		4		48	411		411
2. kerros	343	20		363	14	19		13		4		50	413		413
3. kerros	343	20		363	14	19		13		4		50	413		413
4. kerros	343	20		363	14	19		13		4		50	413		413
5. kerros	343	20		363	14	19		13		4		50	413		413
6. kerros	343	20		363	14	19		13		4		50	413		413
7. kerros	343	20		363	14	19		13		4		50	413		413
8. kerros	274	20		294	6			15		4		25	319		319
ullakko				0								0	0	70	70
				0								0	0		0
YHTEENSÄ	2675	160	0	2835	108	127	0	106	80	32	37	490	3325	275	3600
Asemakaavan sallima rakennusoikeus				2835											
Erotus				0											

iv-konehuone
vesikatolla

- Selitteet
- A: Asemakaavan pääkäyttötarkoituksen mukainen kerrosala
 - B: Muu sallittu/veloitettu pääkäyttötarkoituksen mukainen kerrosala
 - C: Muu sallittu/veloitettu pääkäyttötarkoituksen mukainen kerrosala
 - D: Yhteensä A+B+C = Rakennusoikeudellinen kerrosala (vrt. Lupapiste, Trimble) = Pääkäyttötarkoituksen mukainen kerrosala
 - E: Asemakaavan sallima lisäkerrosala (yksilöitävä tapauskohtaisesti)
 - F: Asemakaavan sallima lisäkerrosala (yksilöitävä tapauskohtaisesti)
 - G: Asemakaavan sallima lisäkerrosala (yksilöitävä tapauskohtaisesti)
 - H: Seinäpaksuuden (ulkoseinä yli 250 mm ja huoneistoa rajaava väliseinä yli 200 mm) ylittävän osan kerrosala
 - I: Väestönsuojan kerrosala
 - J: Taloteknisten järjestelmien edellyttämien kuilujen ja hormien kerrosala
 - K: Yleisiin tiloihin avautuvan teknisen tilan kerrosala
 - L: Yhteensä E-K
 - M: Rakennuksen kerrosala yhteensä
 - N: Muu kuin kerrosalaan laskettava kokonaisala (esim. kellari, ullakko)
 - O: Rakennuksen kokonaisala yhteensä

*) Siirtymäsäännöksestä (MRL 217 §) johtuen, MRL 115 §:n mukaiset kerrosalan ylitykset eivät koske ennen vuotta 2000 hyväksytyjä asemakaavoja.

Hankkeen rakennusoikeutta ja käyttötarkoitusta koskevat asemakaavamääräykset (sekä mahdollistavat että velvoittavat) sanataarkasti asemakaavaa siteeraten:

<p>2 § LISÄRAKENNUSOIKEUS</p> <p>Asemakaavaan merkityn rakennusoikeuden lisäksi saa rakentaa kaikkiin kerroksiin:</p> <ul style="list-style-type: none"> - asuntojen ulkopuoliset varastotilat - asukkaiden yhteistilat, kuten pesutupa-, koontumis- ja harrastetilat - viherhuoneet, jotka liikenteen melualueella korvaavat parvekkeet 	<ul style="list-style-type: none"> - umpinaiseksi rakennettavat luhtikäytävätilat liikenteen melualueella - porrashuoneiden 20 m² ylittävän osan kussakin kerroksessa, mikäli se lisää porrashuoneen viihtyisyyttä ja luonnonvaloisuutta - talotekniikan vaatimat tekniset tilat ja kuilut 	<p>Asemakaavaan merkityn rakennusoikeuden lisäksi saa myös rakentaa:</p> <ul style="list-style-type: none"> - jätahuoltotilat ja kiinteistönhoidon tilat - pysäköintitilat - väestönsuojatilat - alueen sähköjakelun vaatimat muuntamotilat <p>Nämä tilat eivät mitoiteta auto- ja polkupyöräpaikoja.</p>	<p>3 §</p> <p>Korttelialueelle tulee toteuttaa asukkaiden pesutupa-, koontumis- ja harrastetiloja vähintään 1 % annetusta kokonaiskerrosalasta. Edellä mainitut yhteistilat saa rakentaa asemakaavaan merkityn rakennusoikeuden lisäksi. Yhteistiloja voidaan kiinteistöjen välisin sopimuksin sijoittaa myös toiselle tontille. Vaiheittain rakennettaessa ne voidaan toteuttaa myöhemmässä rakennusvaiheessa.</p>
---	--	---	---