

Lundén
Architecture
Company

Lundén Architecture Company
Siltasaarekatu 18-20 B, 2. krs
00530 Helsinki, Finland

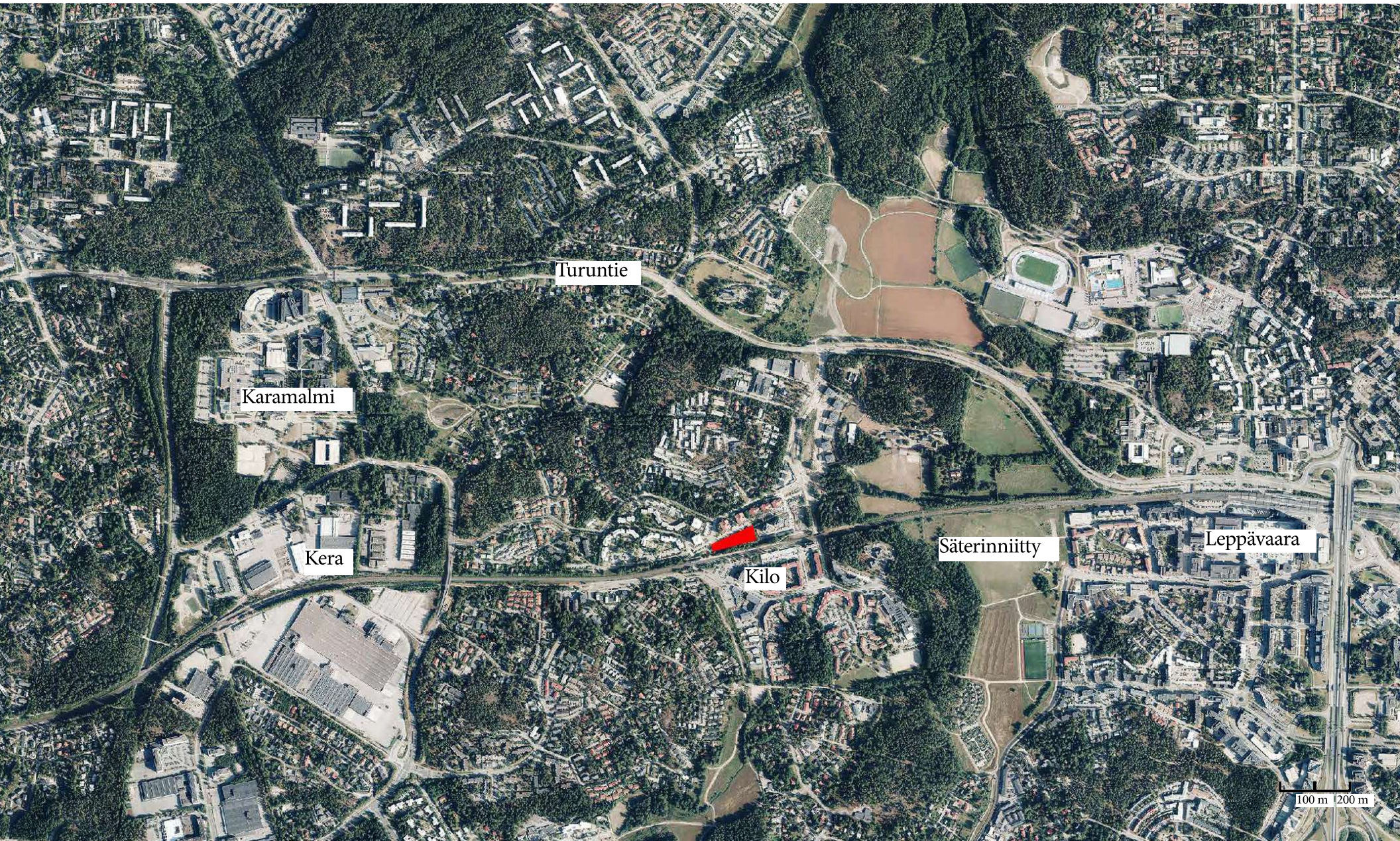
T +358-40-521-3078
E info@lunden.co
W www.lunden.co

Kilon Asemamestari Kilonpuisto 1a

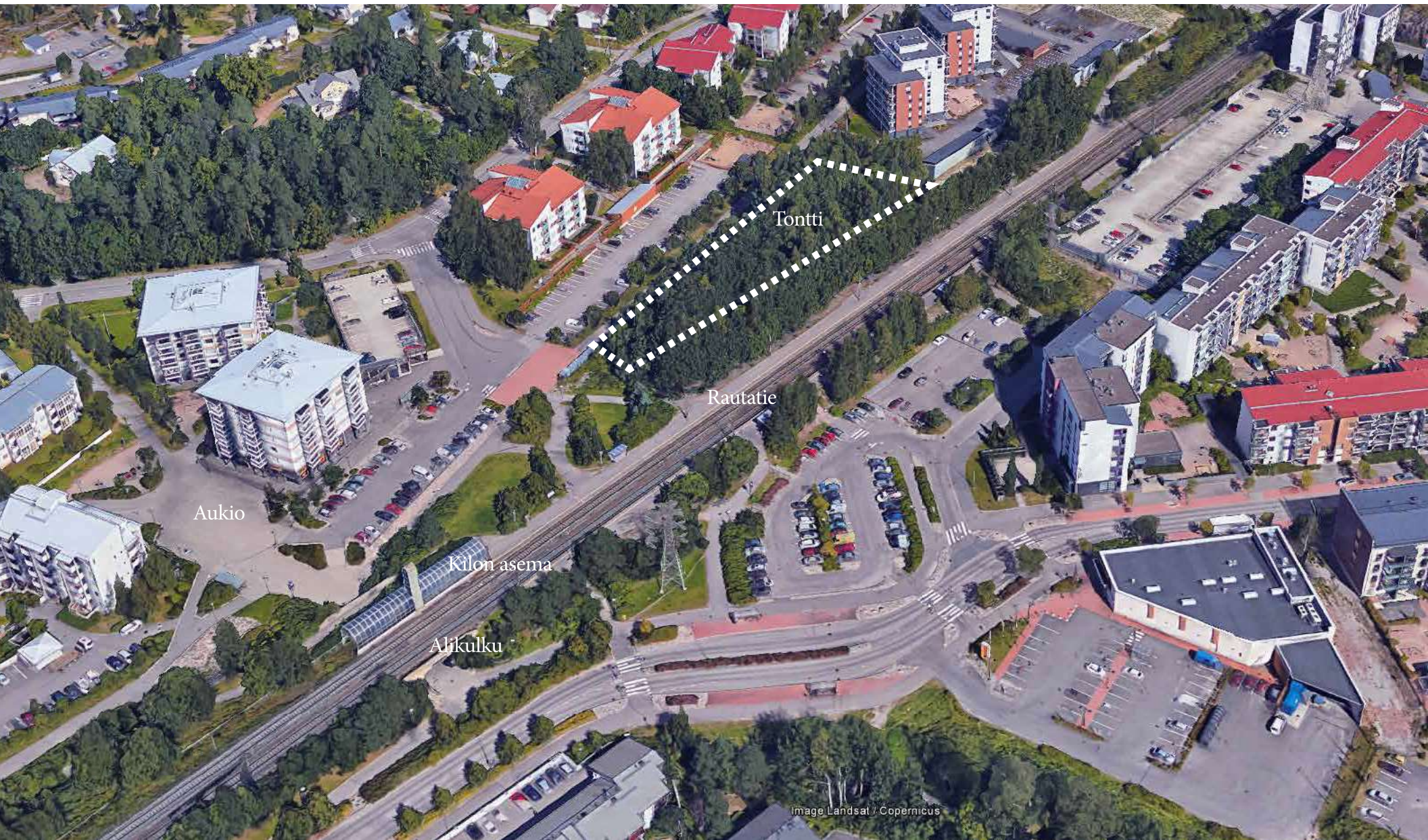
Esittely ympäristö- ja rakennuslautakunnalle

14.9.2022





Sijaintikartta

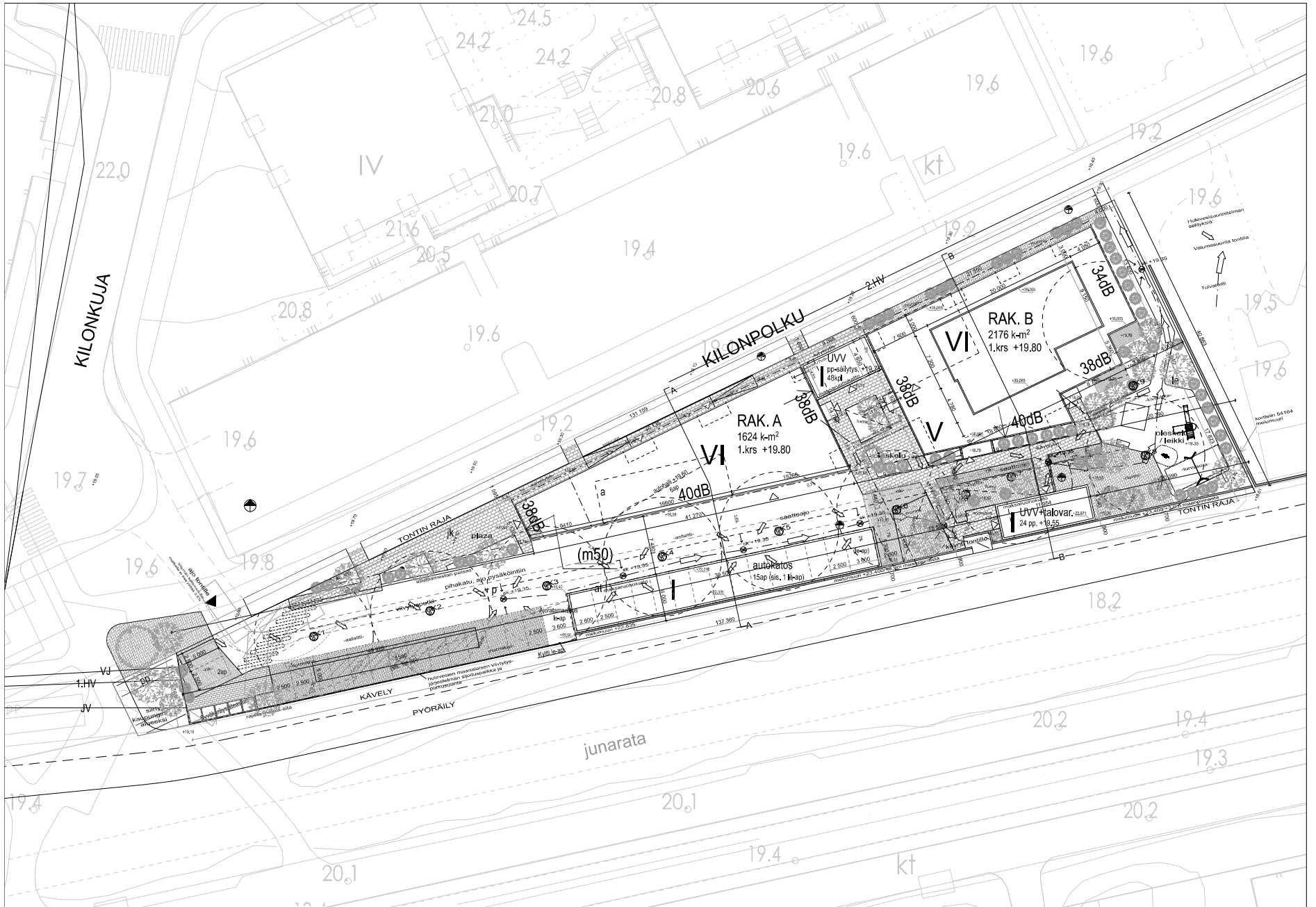


Sijainti

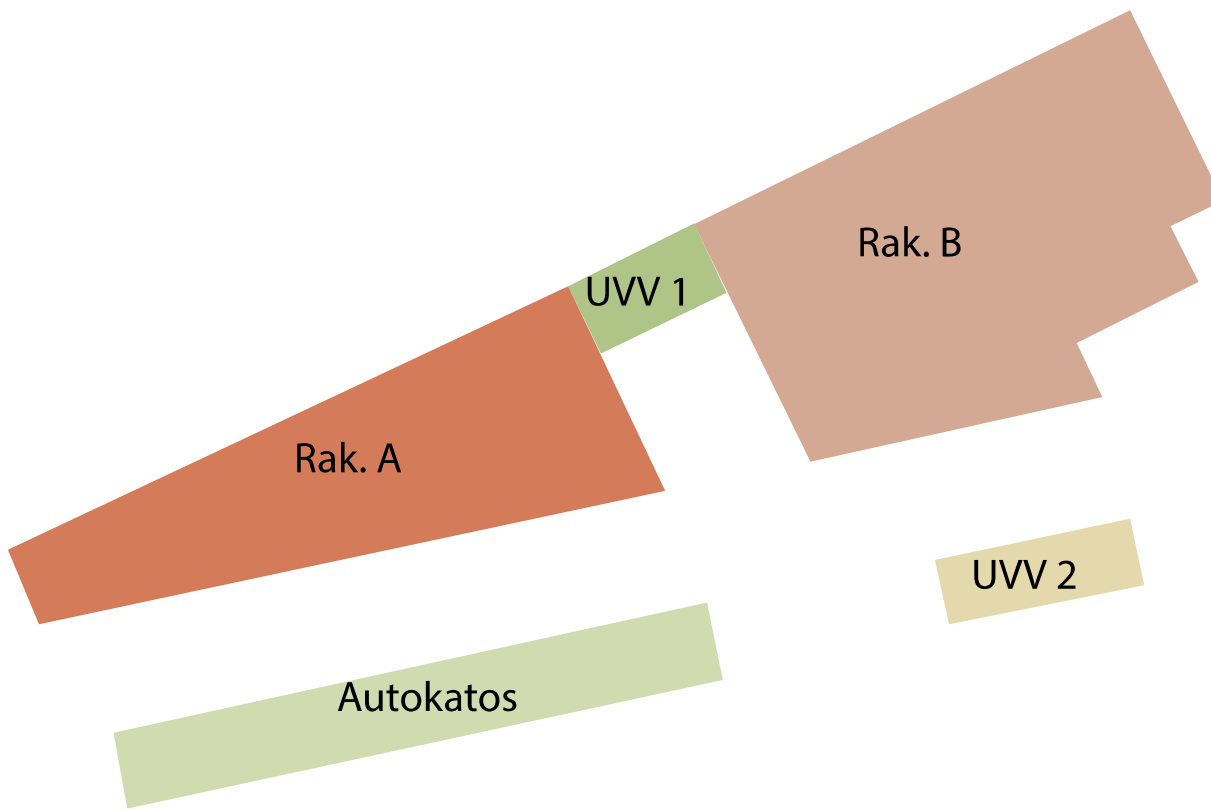
60.218137, 24.781787, Espoo

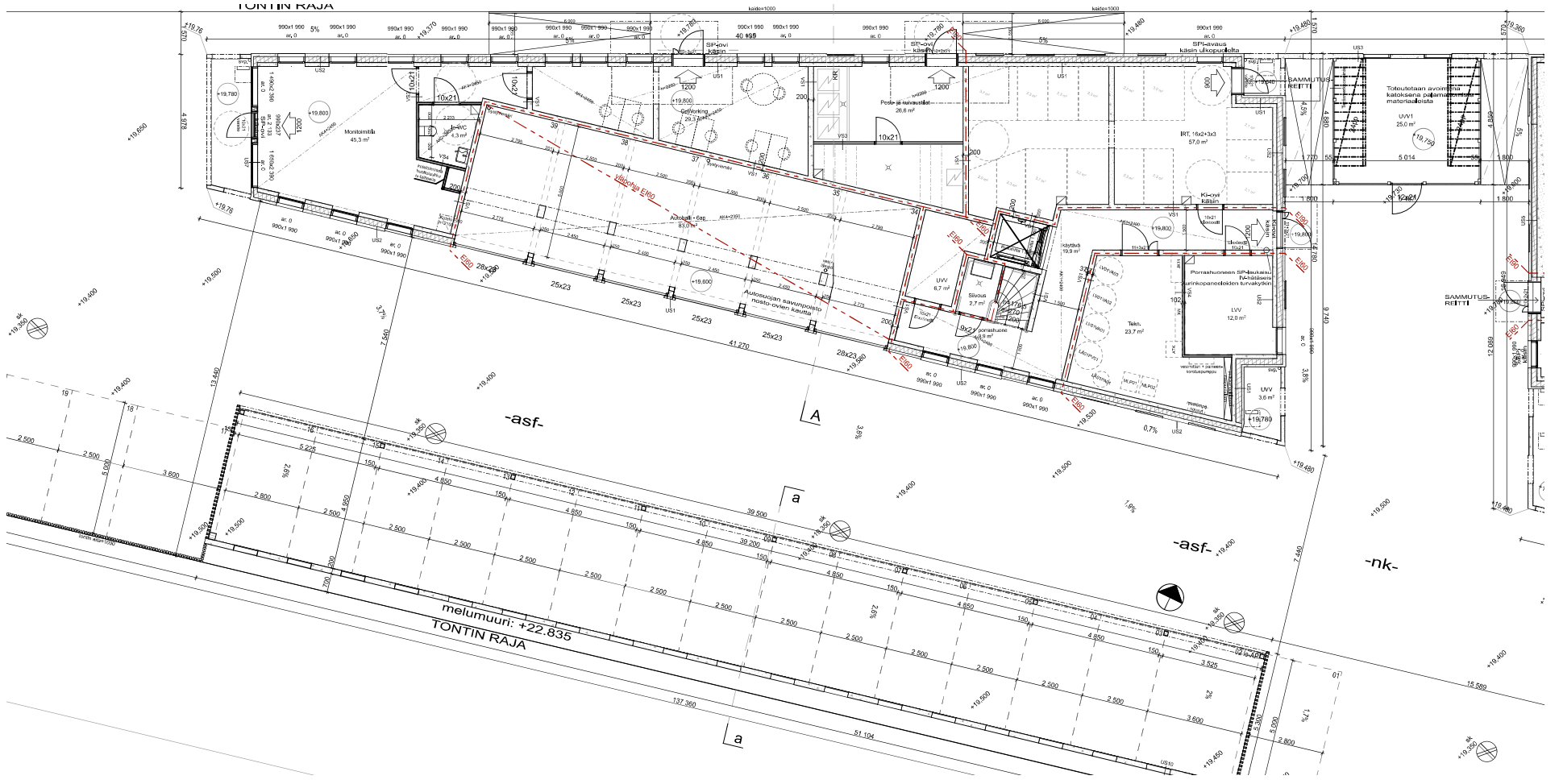
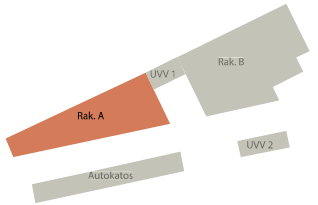
Asemapiirros

Asemapiirros

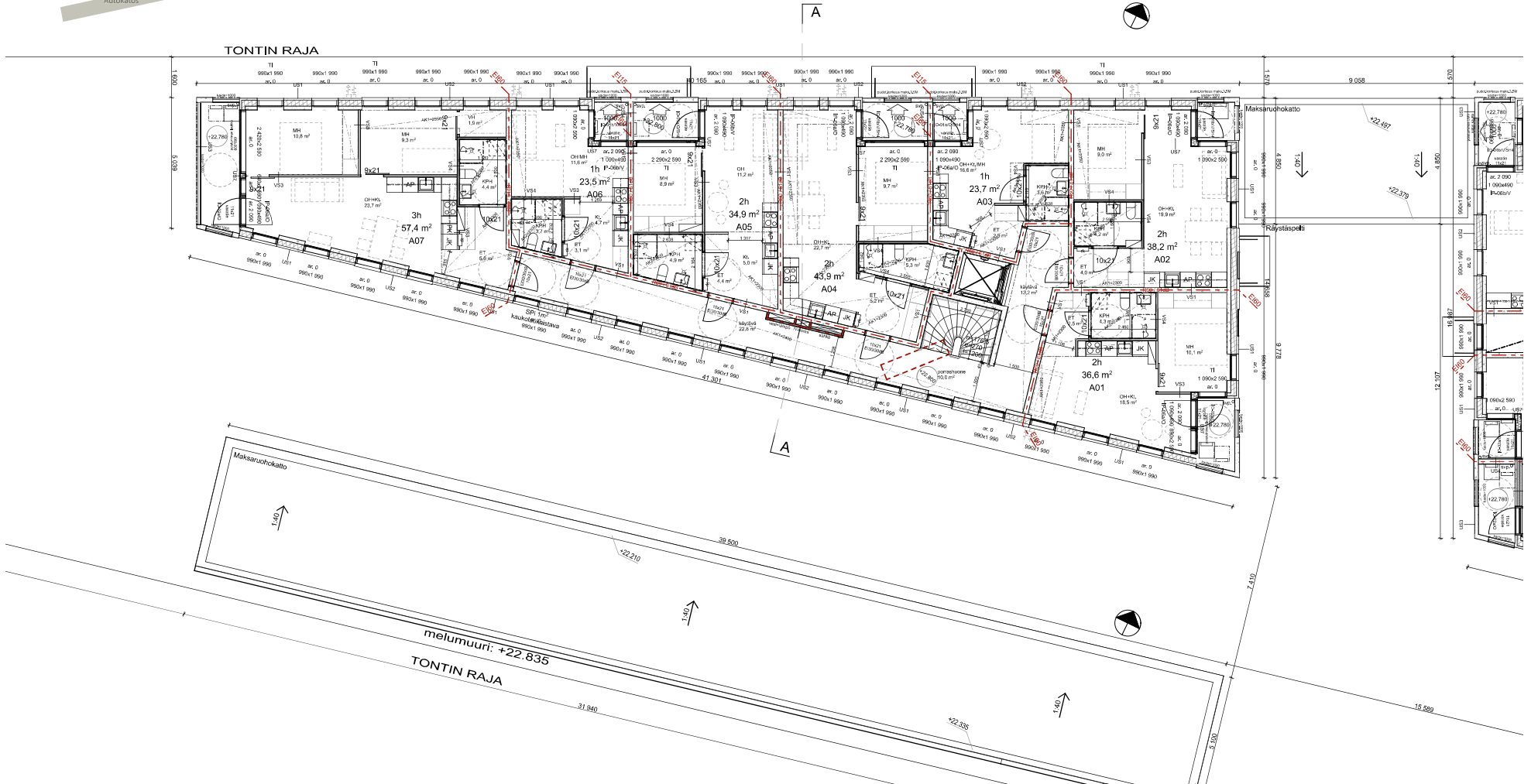
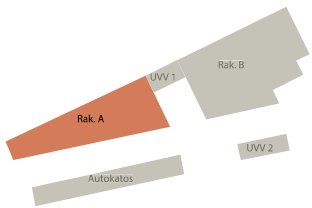


Pohjapiirustukset

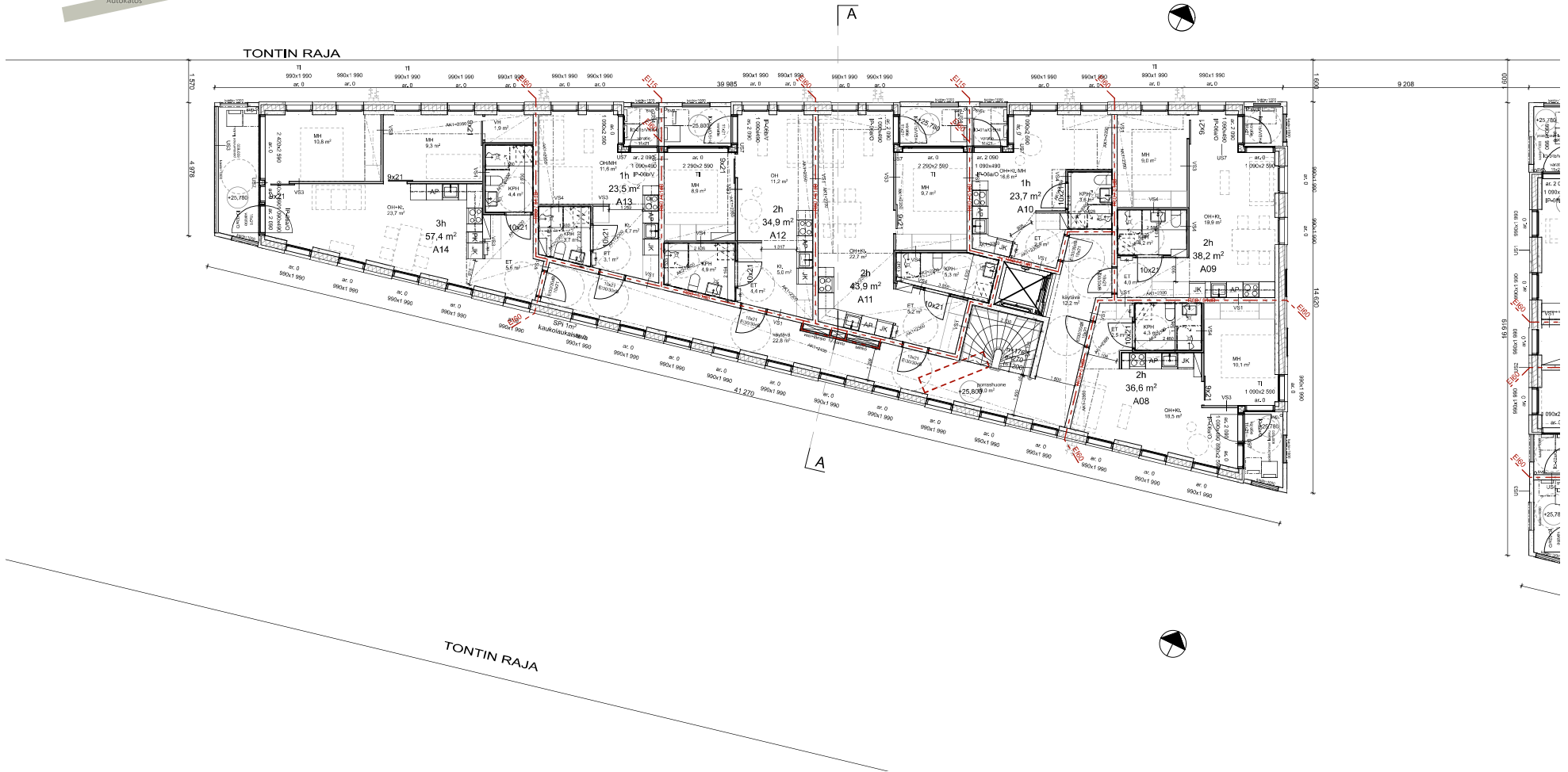
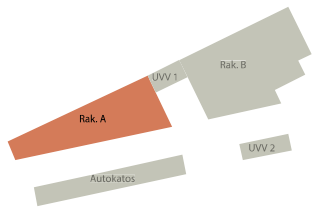




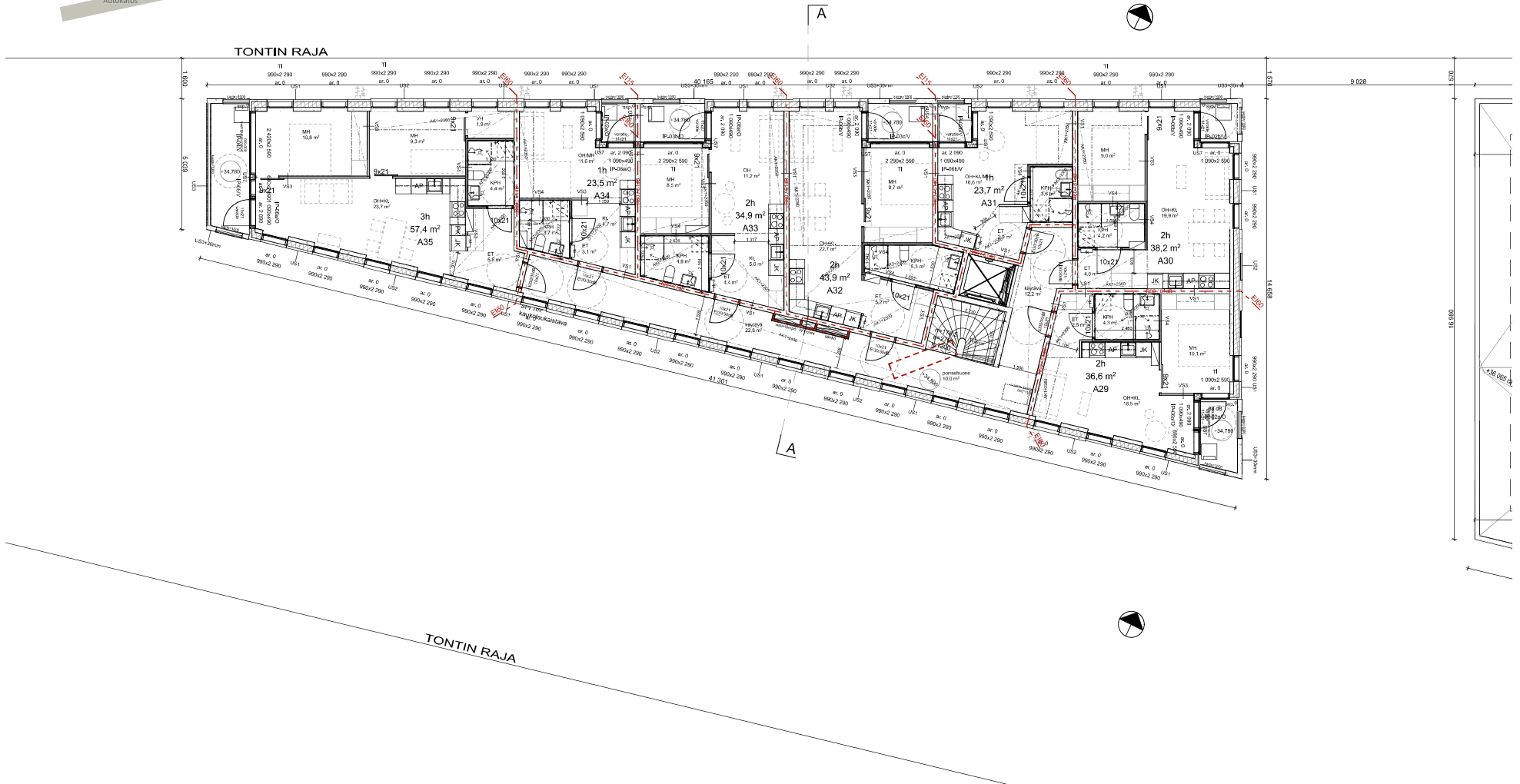
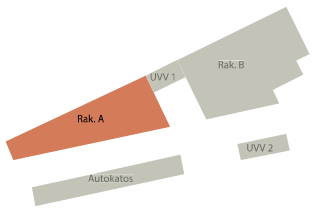
1. kerros
1:150



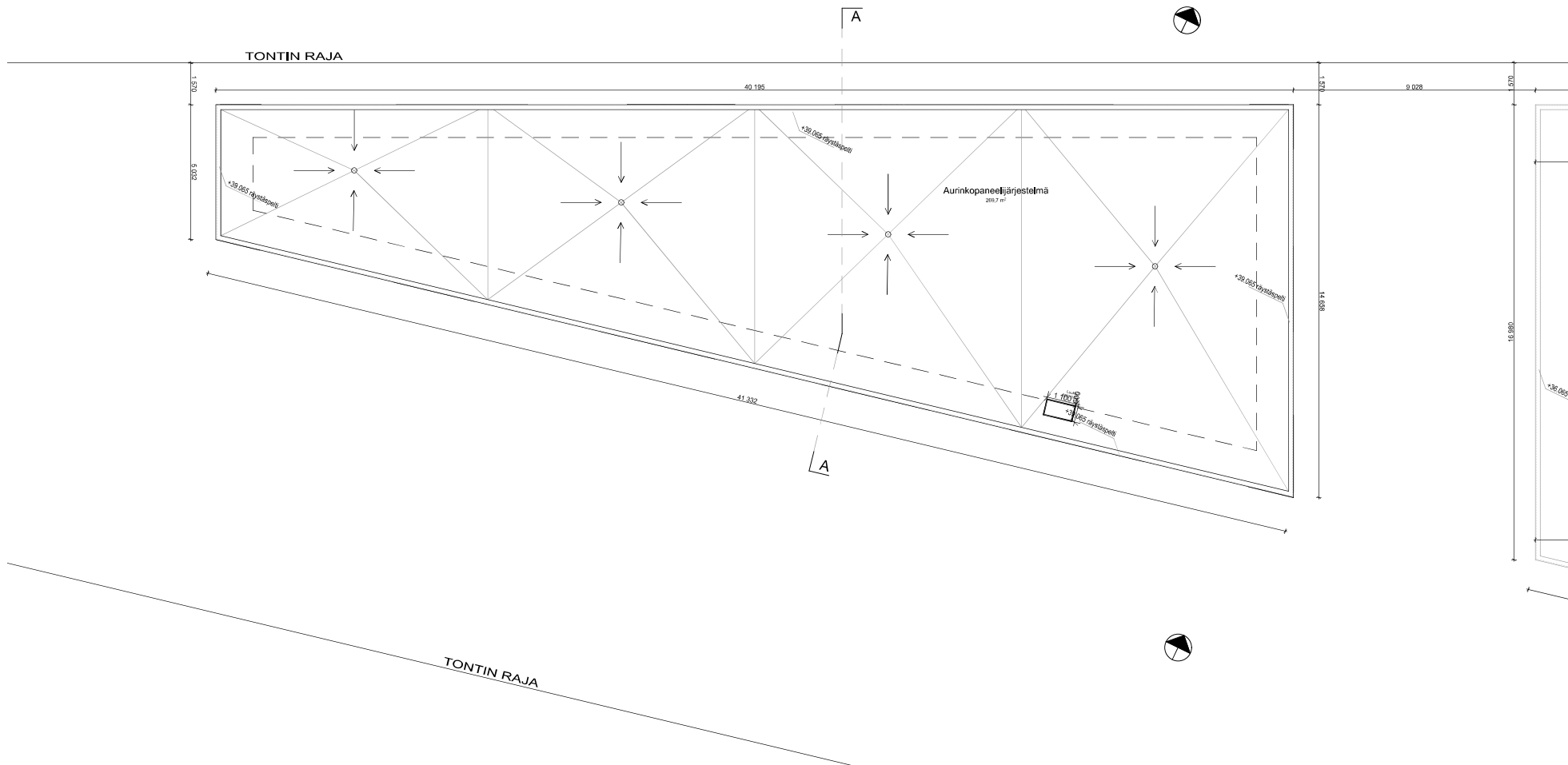
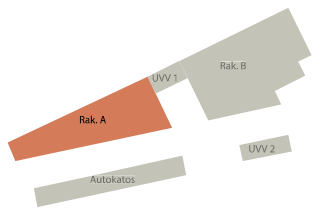
2. ja 4. kerros
1:150



3. ja 5. kerros
1:150

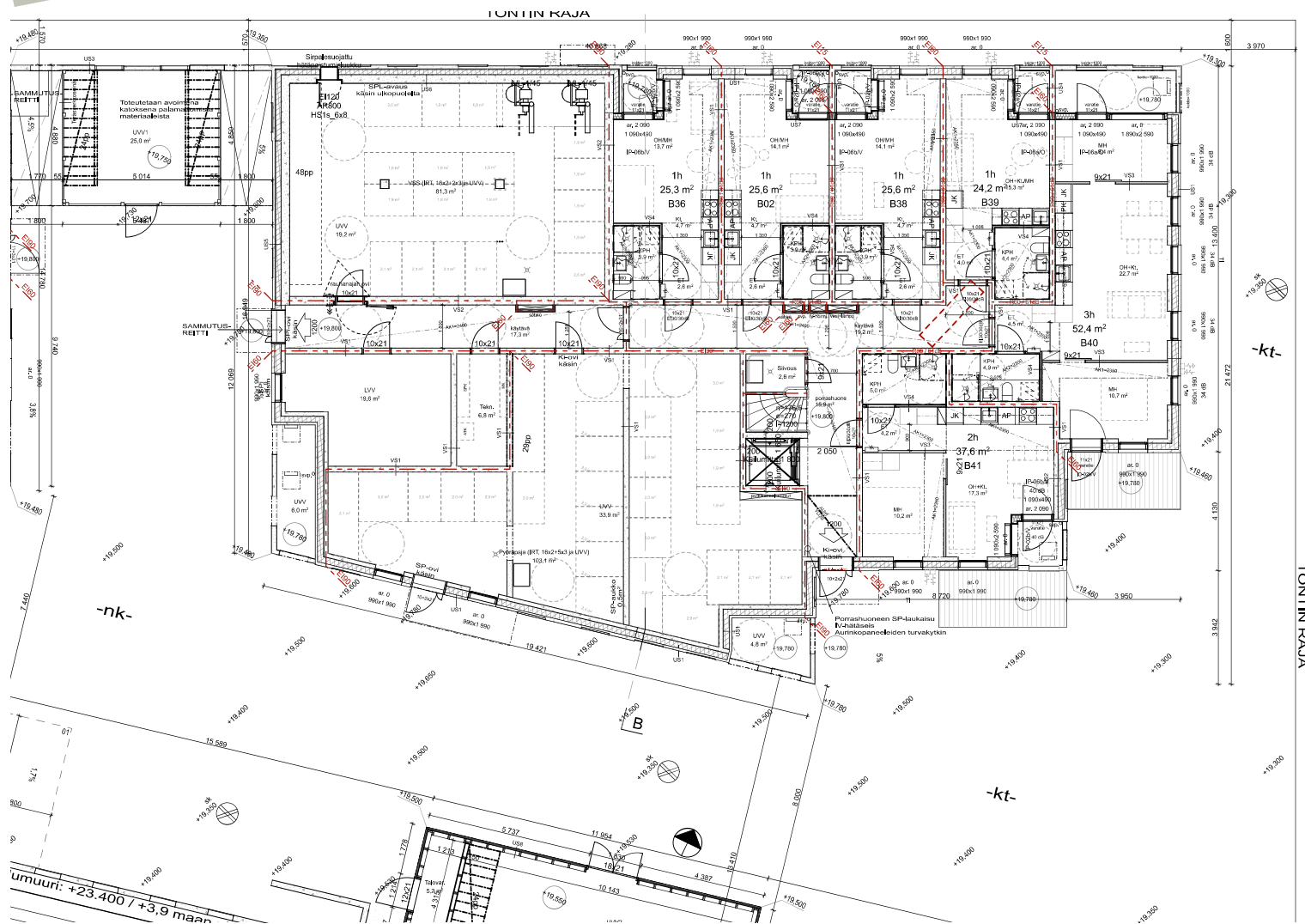
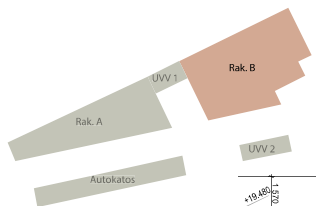


6. kerros
1:150



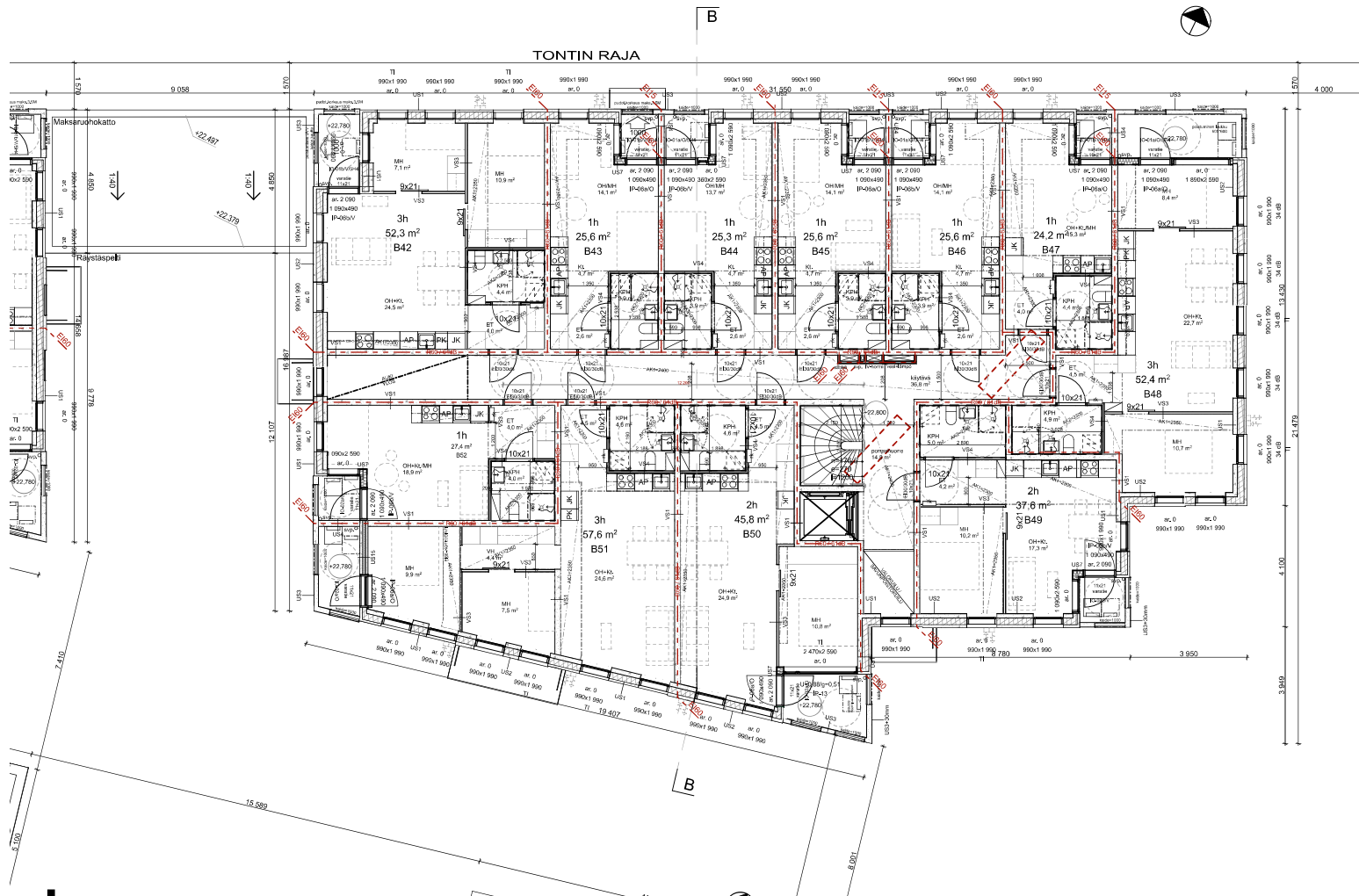
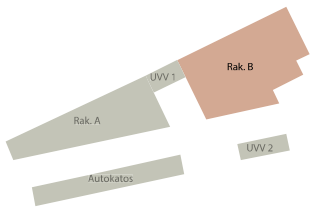
Vesikattopiirustus

1:150

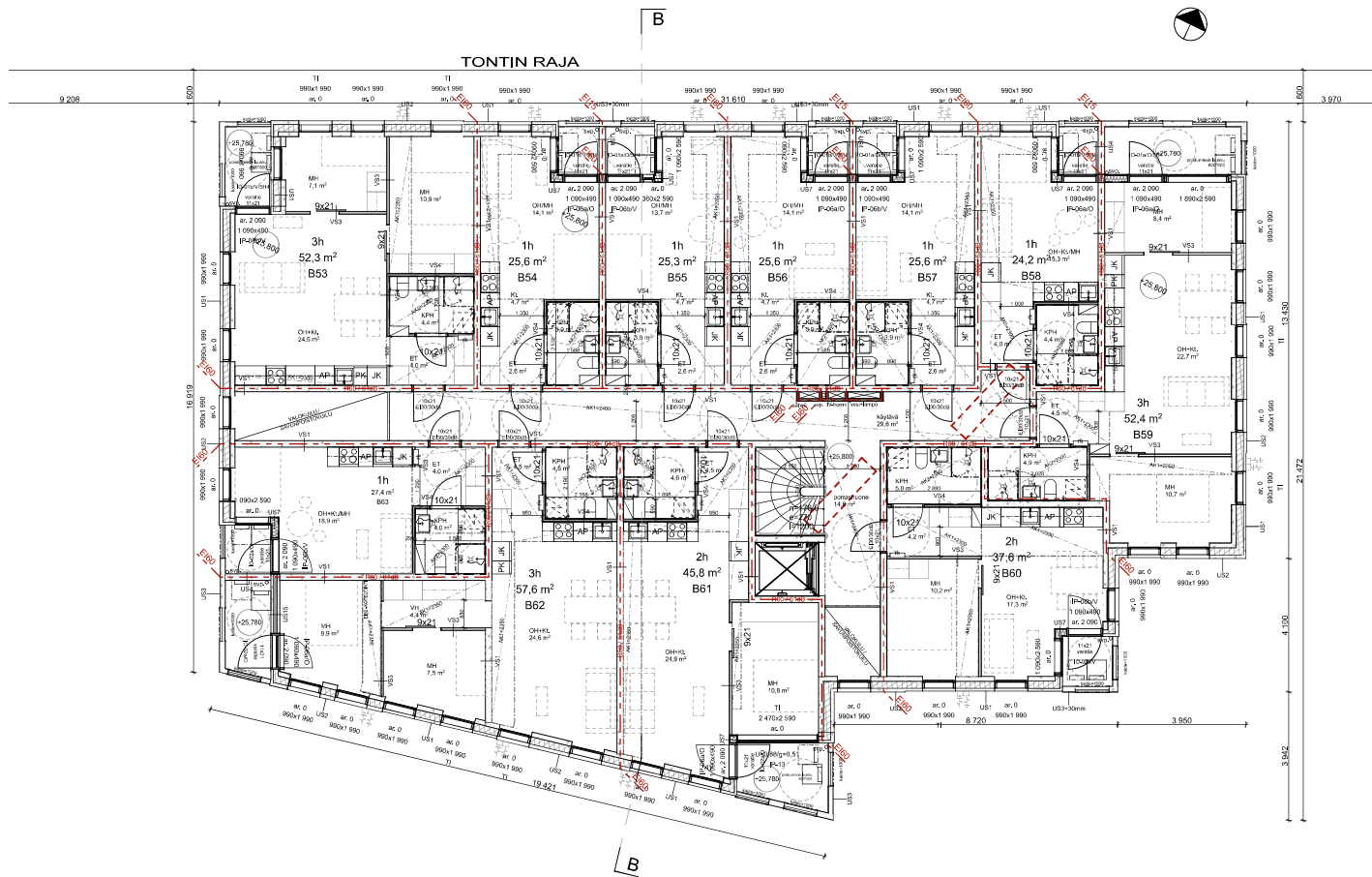
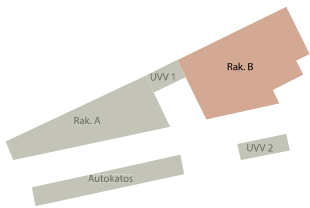


1. kerros

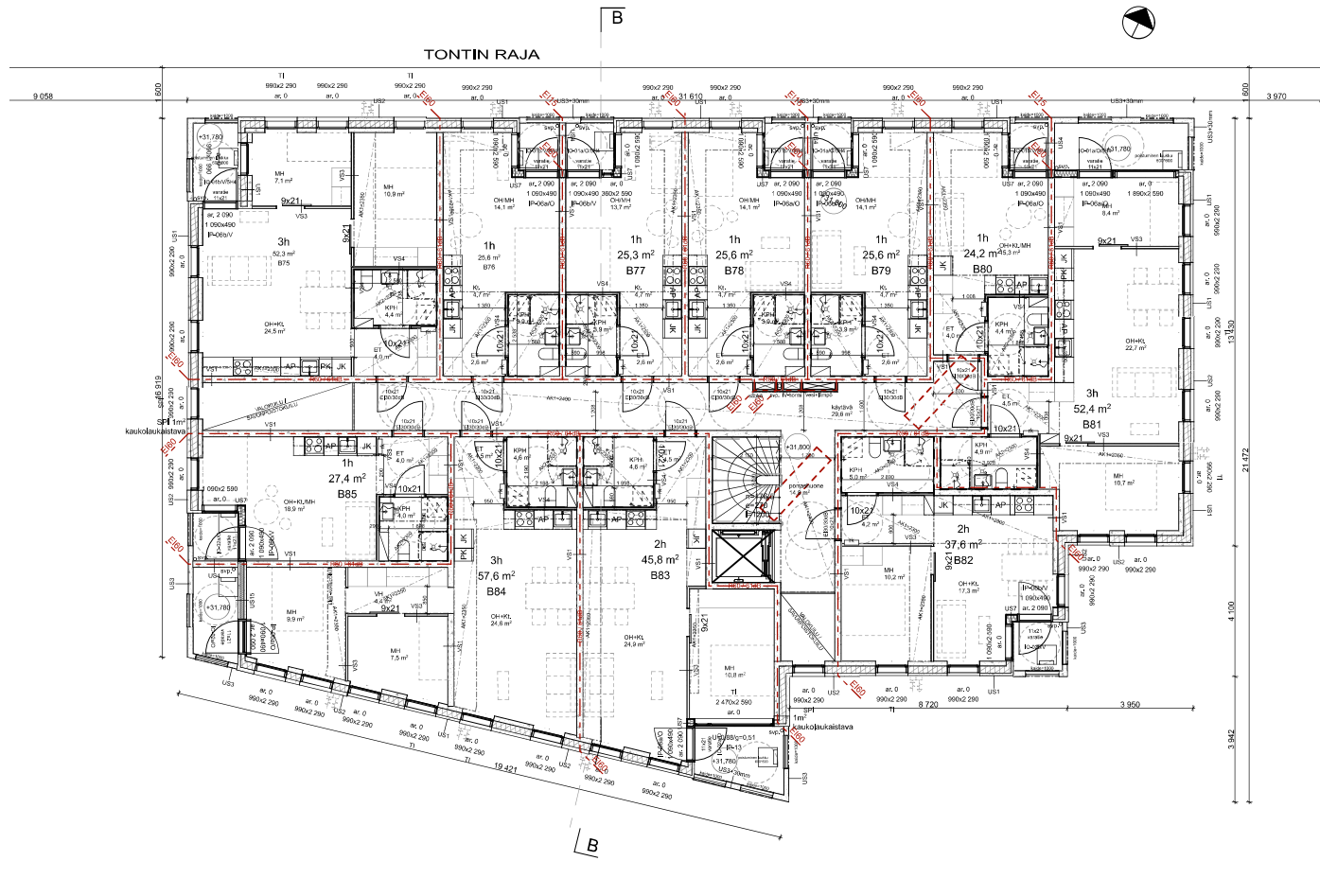
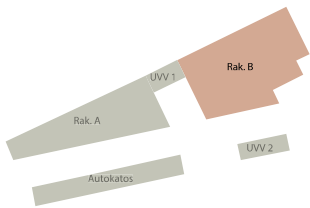
1:150



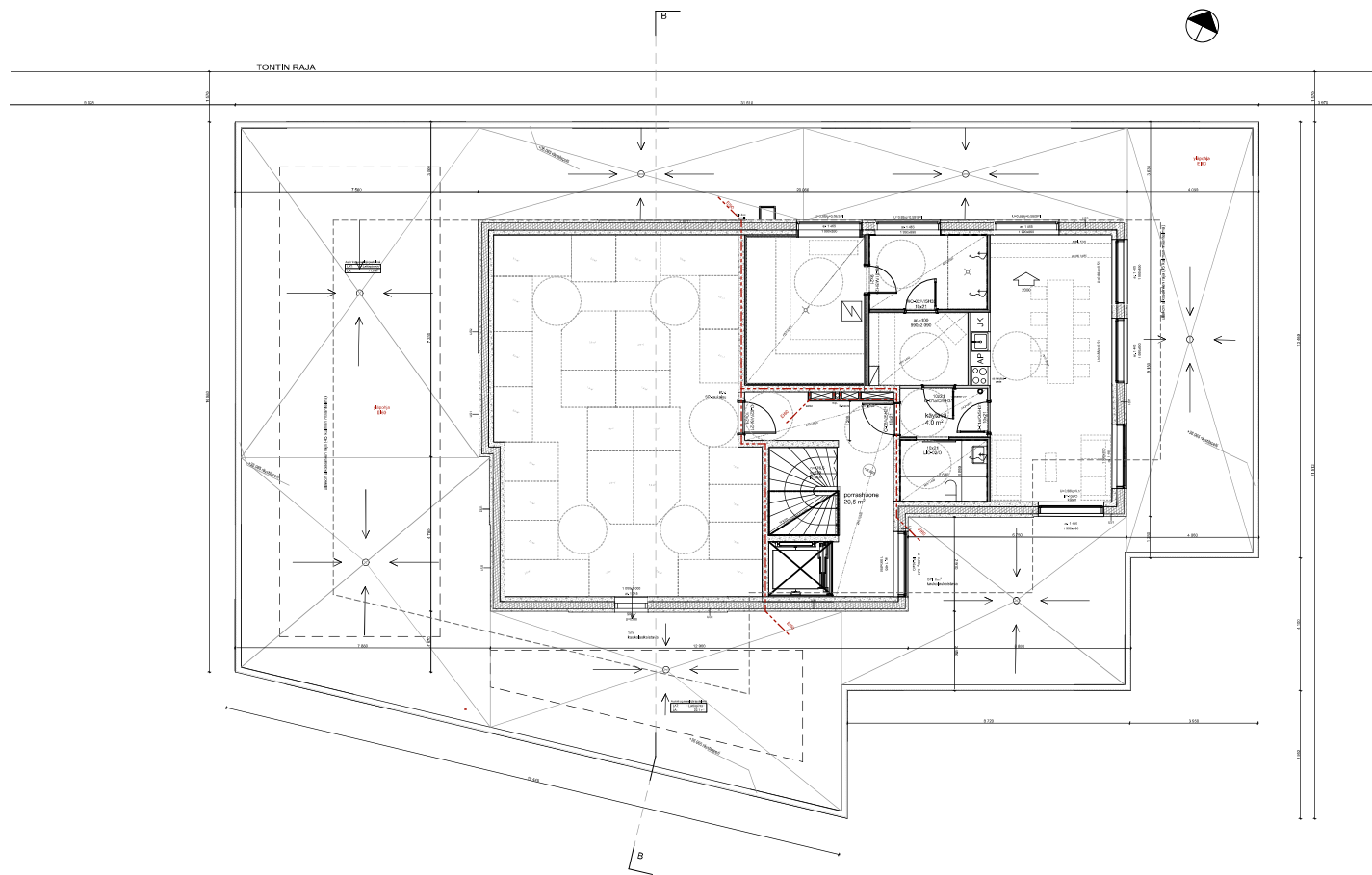
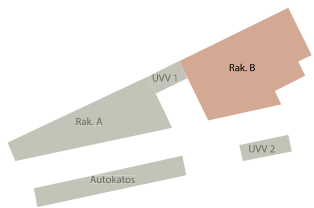
2. ja 4. kerros
1:150



3. kerros
1:150

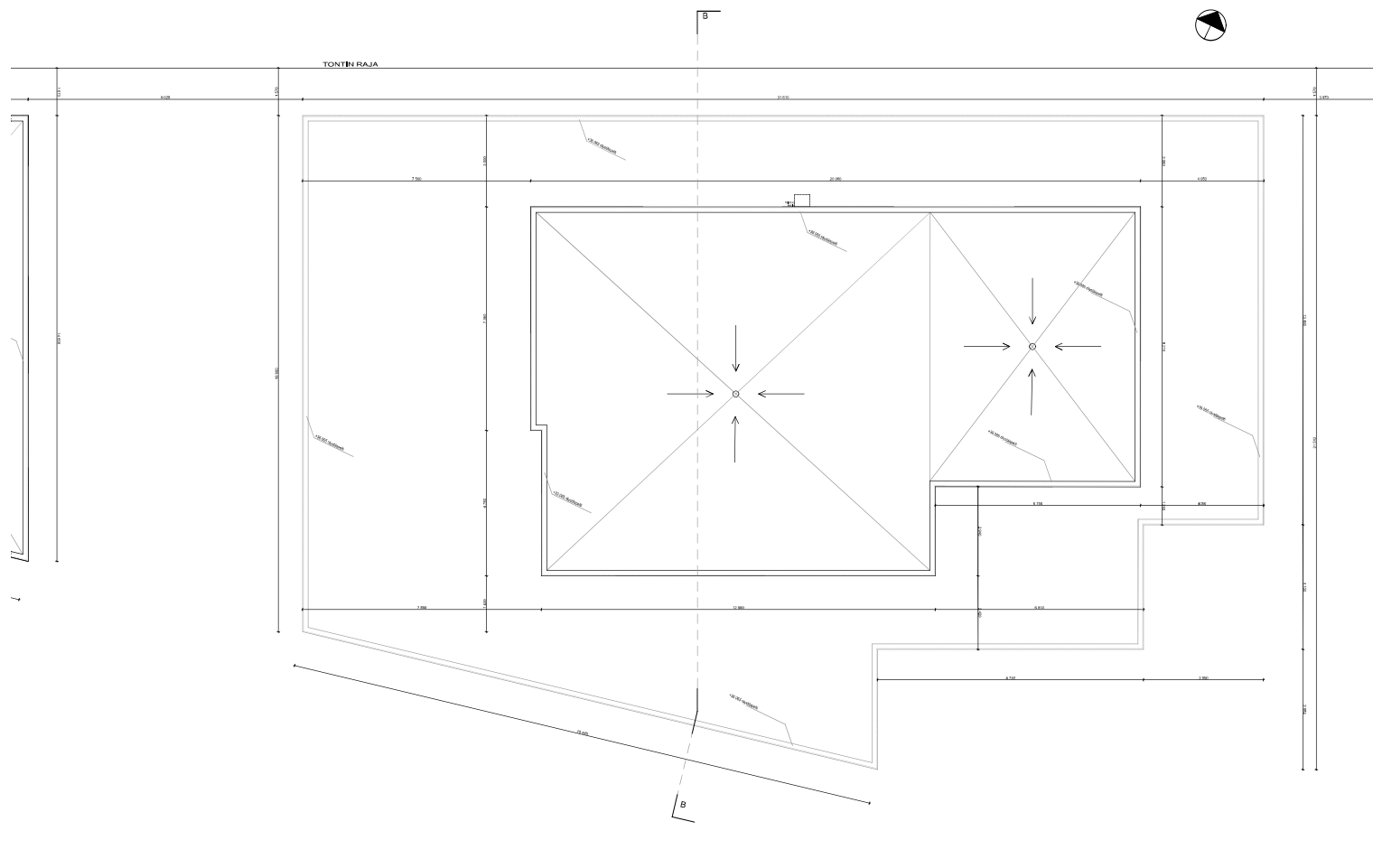
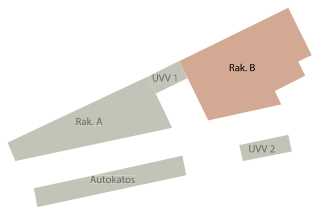


5. kerros
1:150



Ullakkokerros

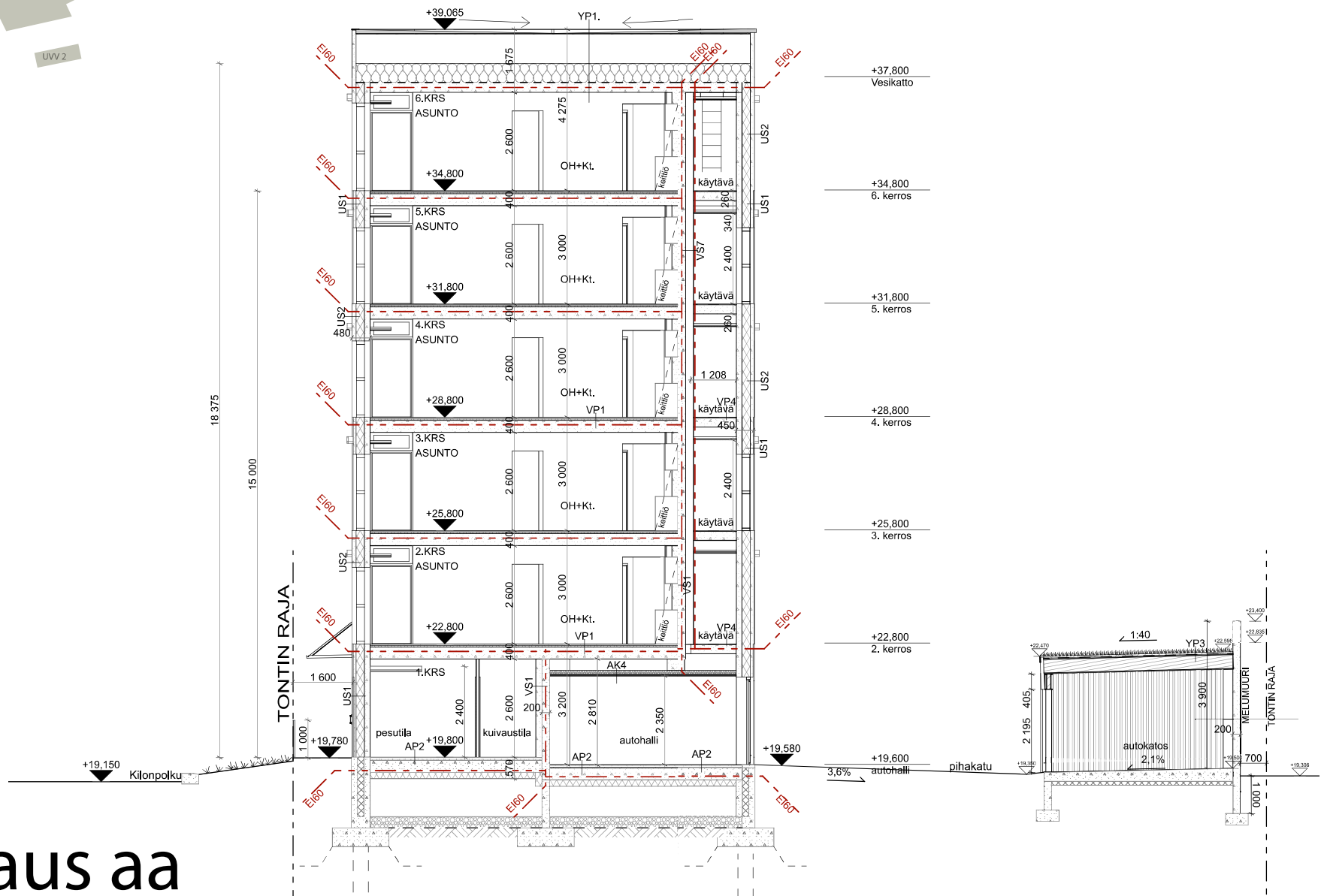
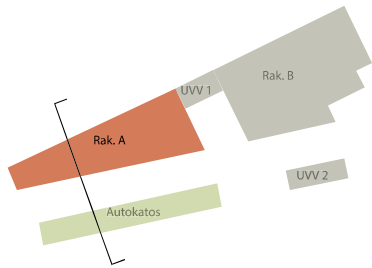
1:150



Vesikattopiirustus

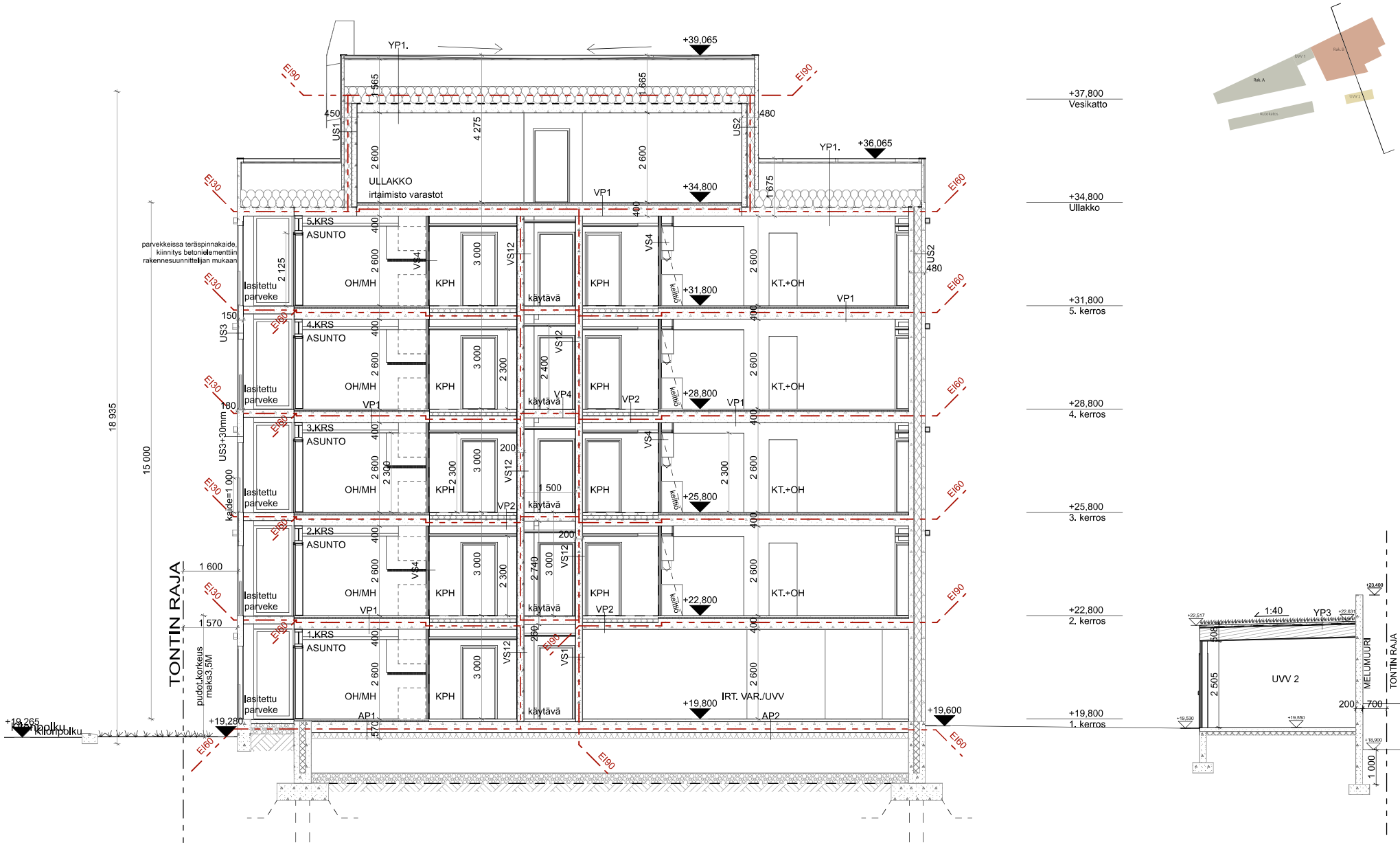
1:150

Leikkaukset



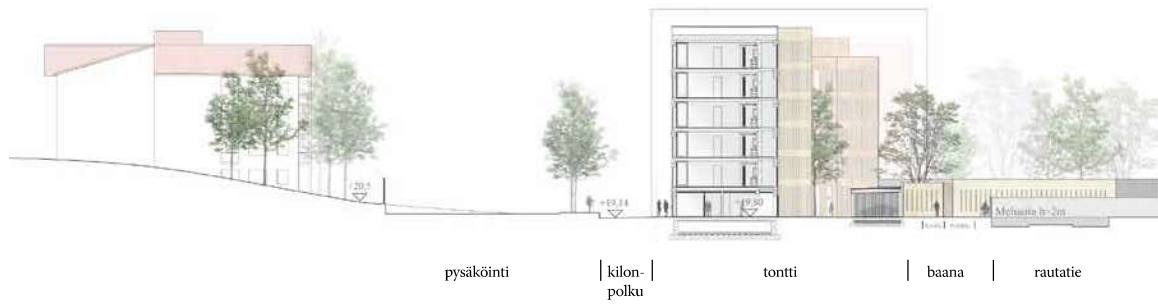
Leikkaus aa

1:200

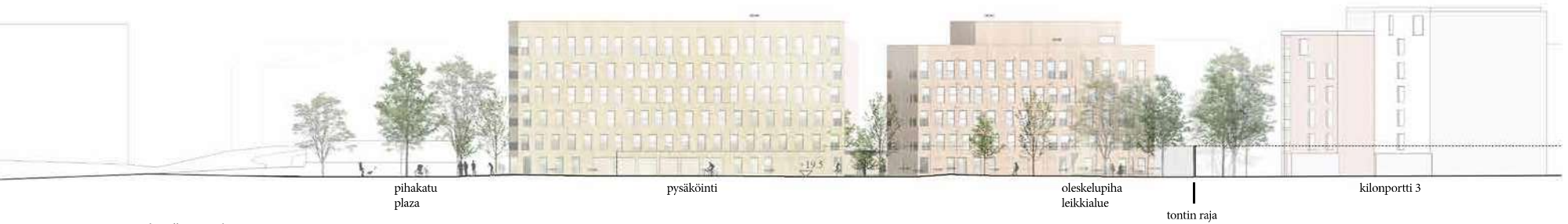


Leikkaus bb

1:200



Pohjois-eteläsuuntainen alueleikkaus



Aluejulkisivu etelään

Alueleikkaukset

1:500

Värilliset julkisivupiirustukset



Julkisivu etelään



Julkisivu pohjoiseen

Julkisivut

1:250



Julkisivu länteen



Julkisivu itään

Julkisivut

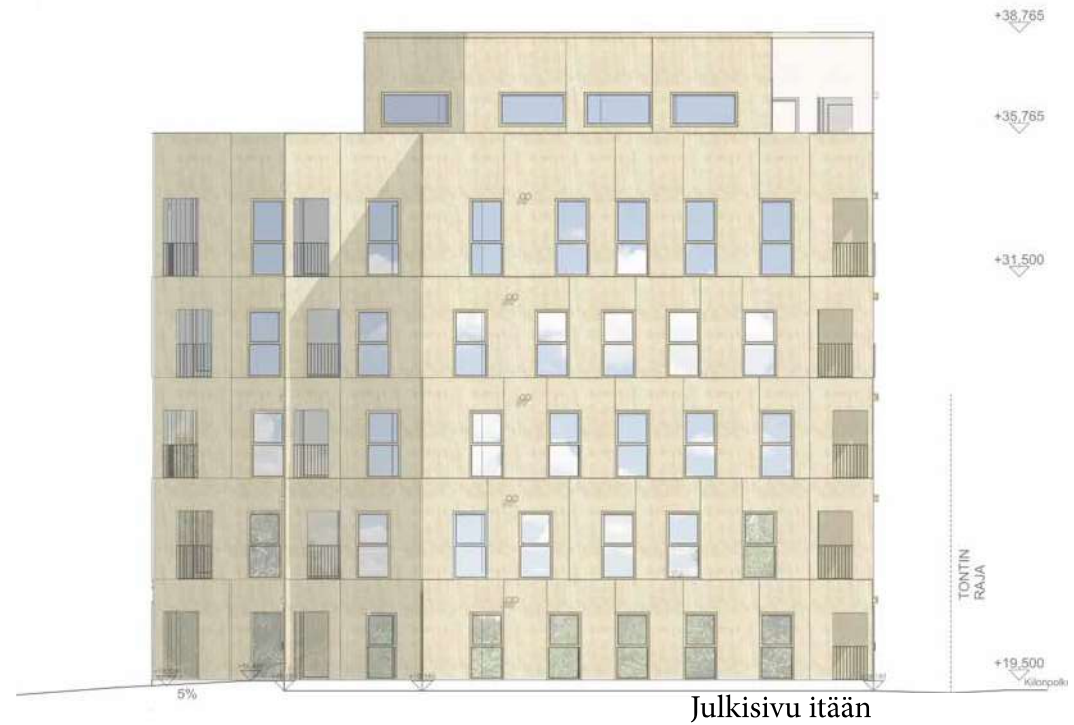
Rakennus A 1:200



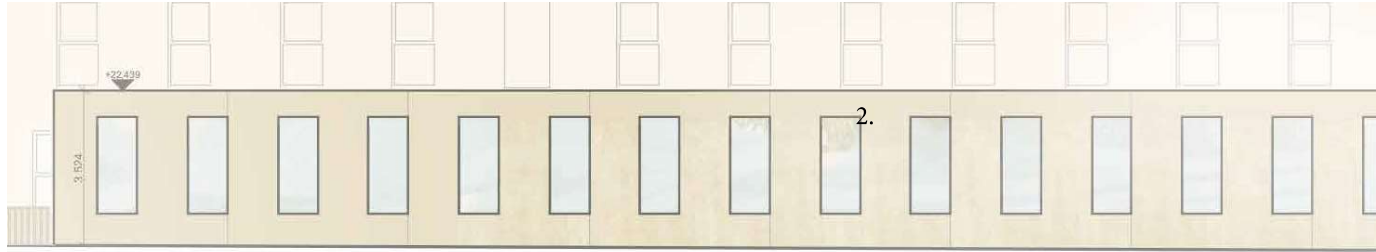
Julkisivu länteen

Julkisivut

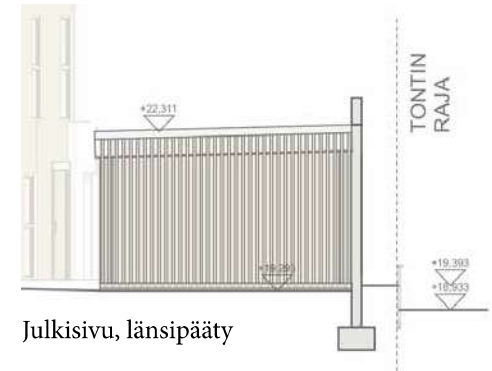
Rakennus B 1:200



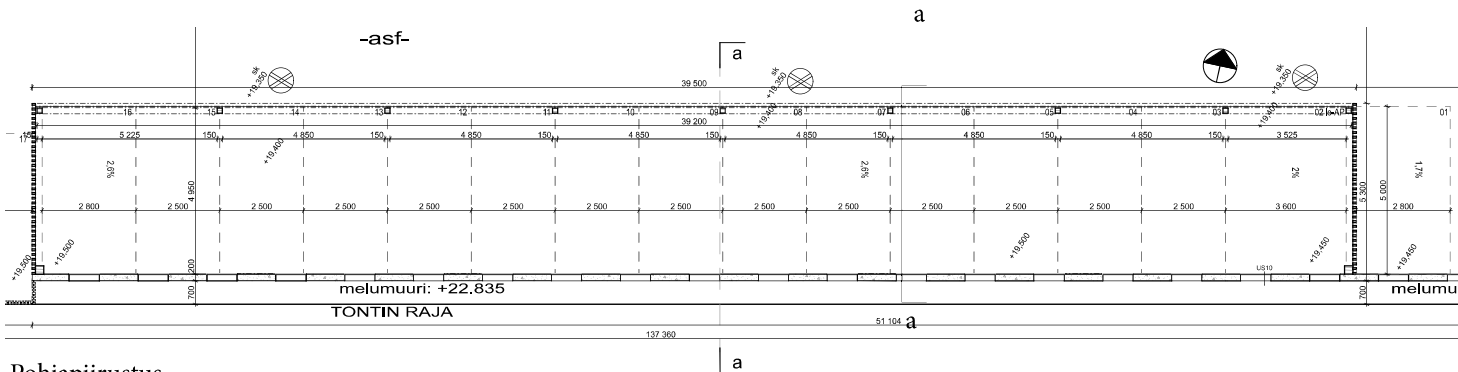
Julkisivu itään



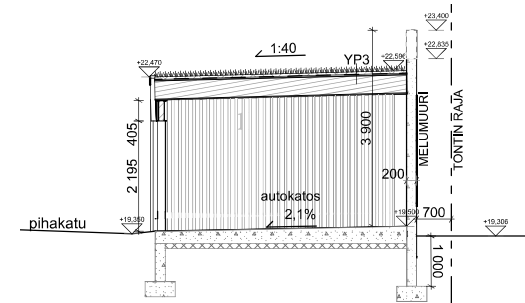
Julkisivu pohjoiseen (melumuuri)



Julkisivu, länsipääty



Pohjapiirustus

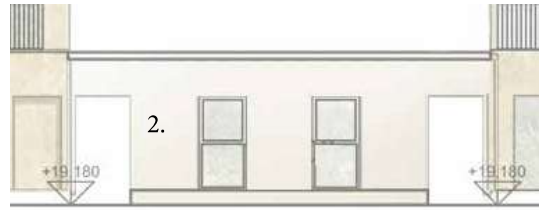
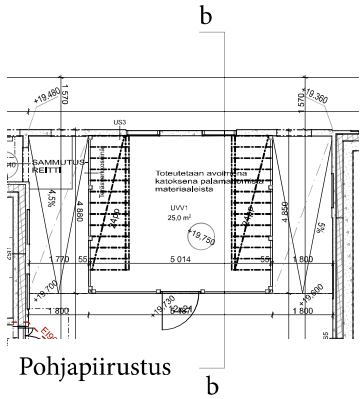


Leikkaus aa

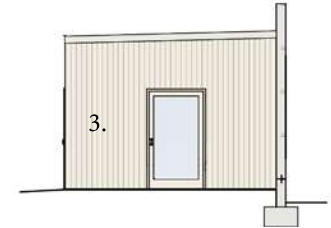
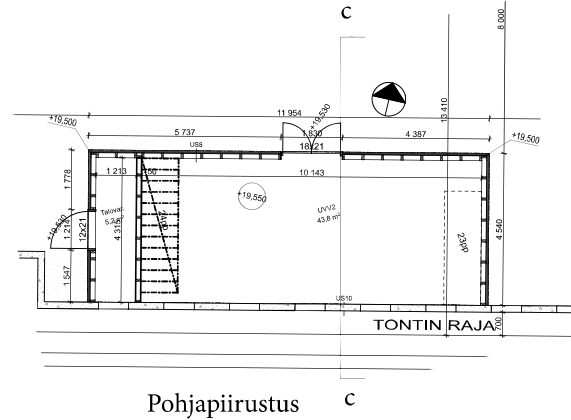
Autokatos 1:150



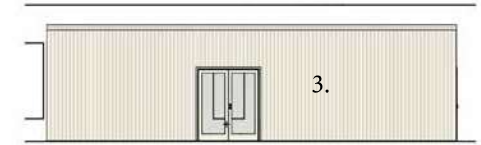
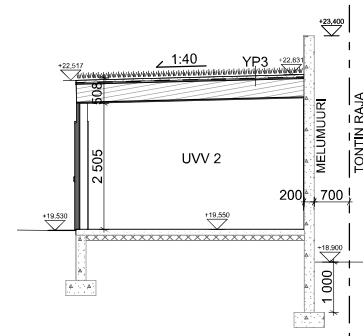
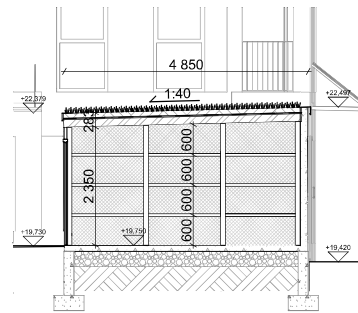
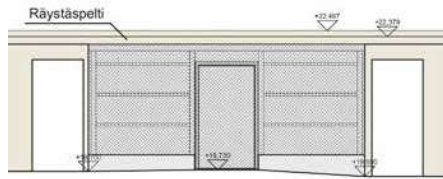
- Julkisivumateriaalit:
1. Pystysuuntainen puurimoitus, 48x98 mm, maalaus betonijulkisivun sävyyn
 2. Betonielementti, hiekanvärinen ja hienopesty Mini Cote PESH
 3. Pystysuuntainen puupanelointi, UTS 21x98, maalaus betonijulkisivun sävyyn
- Ulkovarastojen ja autokatoksen karmit, sokkelit ja räystäspellit tehdään betonijulkisivun sävyllä



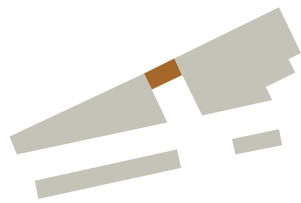
Julkisivu pohjoiseen



Julkisivu länteen

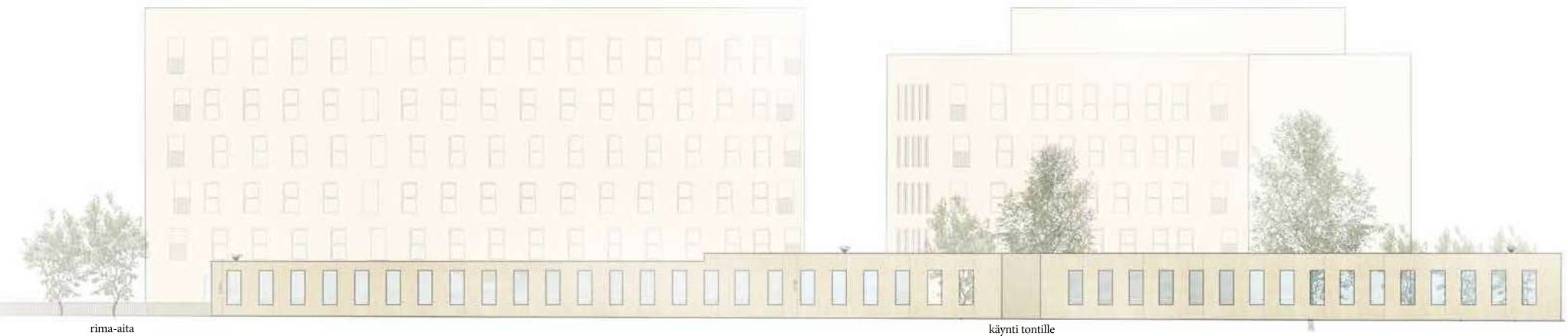


Julkisivu etelään



Ulkovarastot 1:150

- Julkisivumateriaalit:
1. Pystysuuntainen puurimoitus, 48x98 mm, maalaus betonijulkisivun sävyyn
 2. Betonielementti, hiekanvärinen ja hienopesty Mini Cote PESH
 3. Pystysuuntainen puupanelointi, UTS 21x98, maalaus betonijulkisivun sävyyn
- Ulkovarastojen ja autokatoksen karmit, sokkelit ja räystäspellit tehdään betonijulkisivun sävyllä



1:400



1:50

- 1. Betoni,
- 2. kiiltävä pleksi + taideteos

Melumuuri

1:50



Oheisa viitteellisiä ja alustavia luonnoksia melumuurin aukotuksen teoksesta. Luonnoksissa esitetään kaksi erilaista lähestymistapaa. Molemmille on yhteistä liikkeen illusio. Ensimmäisessä luonnoksessa muurin 39 aukkoa ovat animaatiofilmin 39 kuvaruutua, eli noin kahden sekunnin animaatio. Viitteellisen luonnoksen kuva-aineistona ja idean taustalla yleensäkin on varhaisen elokuvan kokeilut ja esimerkiksi Edward Muybridgen kuvasarjat. Jälkimmäinen idea perustuu moiré-efektiin, eli kahden tai useamman päällekkäisen kuvapinnan tuottamiin kuvioihin jotka muuttuvat kun niiden tarkastelupiste vaihtuu (esimerkiksi kävellessä tai junan ikkunasta). Oheisessa animaatioissa kolmen päällekkäisen värikalvon moiré tuottaa hieman revontulia muistuttavia, hitaasti liikkuvia kuvioita.

Molemmat luonnokset ovat varhaisia teknisiä kokeiluja ja tulevat muuttumaan oleellisesti.

- Jaakko Pietiläinen

Melumuurin taide

Kerrosalalaskelmat

TOPTEN –rakennusvalvonnat
www.pksrava.fi

Vahvistuspvm
Muutos

Yhtenäiset käytännöt

Tunnisto

Asuinkerrostalon pinta-alataulukko 115 08

Hankkeen osoite ja rakennus: Kilonkuja 4, 02610, Espoo, As Oy Espoon Asemamestari, Rakennus A

Tekijä (rakennussuunnittelija) ja päivämäärä: 25.8.2022

Pinta-alataulukko täytetään rakennuskohtaisesti eritellen pääkäyttötarkoituksen mukainen kerrosala, asemakaavan sallima lisäkerrosala ja MRL 115 §:n sallima lisäkerrosala (huom. ei koske ennen vuotta 2000 hyväksytyjä kaavoja*).

Taulukko räätälöidään asemakaavan pääkäyttötarkoituksen mukaisen (A-C) ja asemakaavan sallimien lisäkerrosalojen mukaiseksi (E-G). Sarakkeet A-C ja E-G nimetään sanatarkesti asemakaavaa siteeraten.

Kohdat H-K käsittävät MRL:n muutoksen 812 / 2017 115 §:n mukaisen rakennusoikeuden lisäksi sallittavan kerrosalan.

Taulukon yhteyteen liitetään kerrosalakaaviot kaikista erilaisista kerroksista, kellarista ja ullakosta käyttötarkoituksineen taulukon värisävyjä käyttäen.

	Pääkäyttötarkoituksen mukainen kerrosala (kem2)			Lisäkerrosala (kem2)			MRL 115 §:n sallima (H, I, J, K) (vain 1.1.2000 jälkeen hyväksytyt kaavat*)					Kerrosala yht.		Kokonaisala yht.	
	A	B	C	D	Asemakaavan sallima (E, F, G)		H	I	J	K	L	M	N	O	
	Pääkäyttötark. muk. kem2	Muu sallittu kem2 (mikä ?)	Muu sallittu kem2 (mikä ?)	Rakennus-oikeudellinen kem2 yhteensä (A+B+C)	Lisäkerrosala Porrashuone vähennys	Lisäkerrosala Autosuoja	Lisäkerrosala (Yleistilat, LVV)	US yli 250 mm, VS yli 200 mm	VSS kem2	Talotekn. kuilut ja hormit kem2	Yleis. til. avaut. tekn. tila kem2	Lisäkerrosala yht. (E - K)	Kerrosala yhteensä kem2	Muu ala (esim. kellari, ullakko) m2	Kokonaisala yhteensä m2
1. kerros	54			54	10	88	183	21		1	24	327	381		381
2. kerros	314			314	32			16		3		51	365		365
3. kerros	314			314	32			18		2		52	366		366
4. kerros	314			314	32			17		3		52	366		366
5. kerros	314			314	32			18		2		52	366		366
6. kerros	314			314	32			17		3		52	366		366
				0								0	0		0
YHTEENSÄ	1624	0	0	1624	170	88	183	107	0	14	24	586	2210	0	2210
Asemakaavan sallima rakennusoikeus				1700											
Erutus				76											

Selitteet

- A: Asemakaavan pääkäyttötarkoituksen mukainen kerrosala
- B: Muu sallittu/veloitettu pääkäyttötarkoituksen mukainen kerrosala
- C: Muu sallittu/veloitettu pääkäyttötarkoituksen mukainen kerrosala
- D: Yhteensä A+B+C = R Rakennus-oikeudellinen kerrosala (vrt. Lupapiste, Trimble) = Pääkäyttötarkoituksen mukainen kerrosala
- E: Asemakaavan sallima lisäkerrosala (yksilöitävä tapauskohtaisesti)
- F: Asemakaavan sallima lisäkerrosala (yksilöitävä tapauskohtaisesti)
- G: Asemakaavan sallima lisäkerrosala (yksilöitävä tapauskohtaisesti)
- H: Seinäpaksuuden (ulkoseinä yli 250 mm ja huoneistoa rajaava väliseinä yli 200 mm) ylittävän osan kerrosala
- I: Väestönsuojan kerrosala
- J: Taloteknisten järjestelmien edellyttämien kuilujen ja hormien kerrosala
- K: Yleisiin tiloihin avautuvan teknisen tilan kerrosala
- L: Yhteensä E-K
- M: Rakennuksen kerrosala yhteensä
- N: Muu kuin kerrosalaan laskettava kokonaisala (esim. kellari, ullakko)
- O: Rakennuksen kokonaisala yhteensä

* Siirtymäsäännöksestä (MRL 217 §) johtuen, MRL 115 §:n mukaiset kerrosalan ylitykset eivät koske ennen vuotta 2000 hyväksytyjä asemakaavoja.

Kerrosalalaskelmat RAK A

TOPTEN –rakennusvalvonnat
www.pkstava.fi

Vahvistuspvm
Muutos

Yhtenäiset käytännöt

Tunniste

Asuinkerrostalon pinta-alataulukko 115 08

Hankkeen osoite ja rakennus: Kilonkuja 4, 02610, Espoo, As Oy Espoon Asemamestari, Rakennus B
Tekijä (rakennussuunnittelija) ja päivämäärä: 25.8.2022

Pinta-alataulukko täytetään rakennuskohtaisesti eritellen pääkäyttötarkoituksen mukainen kerrosala, asemakaavan sallima lisäkerrosala ja MRL 115 §:n sallima lisäkerrosala (huom. ei koske ennen vuotta 2000 hyväksytyjä kaavoja*).
Taulukko räätälöidään asemakaavan pääkäyttötarkoituksen mukaisen (A-C) ja asemakaavan sallimien lisärakennusoikeuksien mukaiseksi (E-G). Sarakkeet A-C ja E-G nimetään sanatarkesti asemakaavaa siteeraten.
Kohdat H-K käsittävät MRL:n muutoksen 812 / 2017 115 §:n mukaisen rakennusoikeuden lisäksi sallittavan kerrosalan.
Taulukon yhteyteen liitetään kerrosalakaaviot kaikista erilaisista kerroksista, kellarista ja ullakosta käyttötarkoituksineen taulukon värisävyjä käyttäen.

	Pääkäyttötarkoituksen mukainen kerrosala (kem2)			Lisäkerrosala (kem2)			MRL 115 §:n sallima (H, I, J, K) (vain 1.1.2000 jälkeeseen hyväksytyt kaavat*)					Kerrosala yht.		Kokonaisala yht.	
	A	B	C	D	Asemakaavan sallima (E, F, G)		H	I	J	K	L	M	N	O	
	Pääkäyttötark. muk. kem2	Muu sallittu kem2 (mikä ?)	Muu sallittu kem2 (mikä ?)	Rakennus- oikeudellinen kem2 yhteensä (A+B+C)	Lisäkerrosala Porrashuone vähennys	Lisäkerrosala (Yhteistilat)	Lisäkerrosala (Irt. varasto, LVV, UVV)	US yli 250 mm, VS yli 200 mm	VSS kem2	Talotekn. kuilut ja hormit kem2	Yleis. til. avaut. tekn. tila kem2	Lisäkerrosala yht. (E - K)	Kerrosala yhteensä kem2	Muu ala (välipohjan aukot) m2	Kokonaisala yhteensä m2
1. kerros	261			261	38		127	22	81	3	7	278	539		539
2. kerros	471			471	38			16		3		57	528		528
3. kerros	470			470	30			16		3		49	519	10	529
4. kerros	471			471	30			16		3		49	520	10	530
5. kerros	470			470	30			16		3		49	519	10	529
6. kerros	32			32	12	76	87	13		1		189	221	3	224
				0								0	0		0
YHTEENSÄ	2175	0	0	2175	178	76	214	99	81	16	7	671	2846	33	2879

Asemakaavan sallima rakennusoikeus

2100

Erotus

-75

Selitteet

- A: Asemakaavan pääkäyttötarkoituksen mukainen kerrosala
B: Muu sallittu/veloitettu pääkäyttötarkoituksen mukainen kerrosala
C: Muu sallittu/veloitettu pääkäyttötarkoituksen mukainen kerrosala
D: Yhteensä A+B+C = R Rakennuskohtainen kerrosala (vrt. Lupapiste, Trimble) = Pääkäyttötarkoituksen mukainen kerrosala
E: Asemakaavan sallima lisäkerrosala (yksilöitävä tapauskohtaisesti)
F: Asemakaavan sallima lisäkerrosala (yksilöitävä tapauskohtaisesti)
G: Asemakaavan sallima lisäkerrosala (yksilöitävä tapauskohtaisesti)
H: Seinäpaksuuden (ulkoseinä yli 250 mm ja huoneistoa rajaava väliseinä yli 200 mm) ylittävän osan kerrosala
I: Väestönsuojan kerrosala
J: Taloteknisten järjestelmien edellyttämien kuilujen ja hormien kerrosala
K: Yleisiin tiloihin avautuvan teknisen tilan kerrosala
L: Yhteensä E-K
M: Rakennuksen kerrosala yhteensä
N: Muu kuin kerrosalaan laskettava kokonaisala (esim. kellari, ullakko)
O: Rakennuksen kokonaisala yhteensä

*) Siirtymäsäännöksestä (MRL 217 §) johtuen, MRL 115 §:n mukaiset kerrosalan ylitykset eivät koske ennen vuotta 2000 hyväksytyjä asemakaavoja.

Kerrosalalaskelmat RAK B

TOPTEN –rakennusvalvonnat
www.pkscrava.fi

Vahvistuspvm
Muutos

Yhtenäiset käytännöt

Tunniste

Asuinkerrostalon pinta-alataulukko 115 08

Hankkeen osoite ja rakennus: Kilonkuja 4, 02610, Espoo, As Oy Espoon Asemamestari, Autokatos

Tekijä (rakennussuunnittelija) ja päivämäärä: 25.8.2022

Pinta-alataulukko täytetään rakennuskohtaisesti eritellen pääkäyttötarkoituksen mukainen kerrosala, asemakaavan sallima lisäkerrosala ja MRL 115 §:n sallima lisäkerrosala (huom. ei koske ennen vuotta 2000 hyväksytyjä kaavoja*).

Taulukko räätälöidään asemakaavan pääkäyttötarkoituksen mukaisen (A-C) ja asemakaavan sallimien lisäkerrosalain mukaiseksi (E-G). Sarakkeet A-C ja E-G nimetään sanataarkasti asemakaavaa siteeraten.

Kohdat H-K käsittävät MRL:n muutoksen 812 / 2017 115 §:n mukaisen rakennusoikeuden lisäksi sallittavan kerrosalan.

Taulukon yhteyteen liitetään kerrosalakaaviot kaikista erillisistä kerroksista, kellarista ja ullakosta käyttötarkoituksineen taulukon värisävyjä käyttäen.

Pääkäyttötarkoituksen mukainen kerrosala (kem2)

Lisäkerrosala (kem2)

Kerrosala yht.

Kokonaisala yht.

	Pääkäyttötarkoituksen mukainen kerrosala (kem2)			Lisäkerrosala (kem2)			MRL 115 §:n sallima (H, I, J, K) (vain 1.1.2000 jälkeinen hyväksytyt kaavat*)					Kerrosala yht.	Kokonaisala yht.		
	A	B	C	D	Asemakaavan sallima (E, F, G)			H	I	J	K	L	M	N	O
	Pääkäyttötark. muk. kem2	Muu sallittu kem2 (mikä ?)	Muu sallittu kem2 (mikä ?)	Rakennusoikeudellinen kem2 yhteensä (A+B+C)	Lisäkerrosala (Autokatos)	Lisäkerrosala (mikä ?)	Lisäkerrosala (mikä ?)	US yli 250 mm, VS yli 200 mm	VSS kem2	Talotekn. kullut ja hormit kem2	Yleis. til. avaut. tekn. tila kem2	Lisäkerrosala yht. (E - K)	Kerrosala yhteensä kem2	Muu ala (mikä ?) m2	Kokonaisala yhteensä m2
1. kerros				0	209							209	209		209
YHTEENSÄ	0	0	0	0	209	0	0	0	0	0	0	209	209	0	209
Asemakaavan sallima rakennusoikeus															
Erotus				0											

Selitteet

- A: Asemakaavan pääkäyttötarkoituksen mukainen kerrosala
- B: Muu sallittu/veloitettu pääkäyttötarkoituksen mukainen kerrosala
- C: Muu sallittu/veloitettu pääkäyttötarkoituksen mukainen kerrosala
- D: Yhteensä A+B+C = R Rakennusoikeudellinen kerrosala (vrt. Lupapiste, Trimble) = Pääkäyttötarkoituksen mukainen kerrosala
- E: Asemakaavan sallima lisäkerrosala (yksilöitävä tapauskohtaisesti)
- F: Asemakaavan sallima lisäkerrosala (yksilöitävä tapauskohtaisesti)
- G: Asemakaavan sallima lisäkerrosala (yksilöitävä tapauskohtaisesti)
- H: Seinänpaksuuden (ulkoseinä yli 250 mm ja huoneistoa rajaava väliseinä yli 200 mm) ylittävän osan kerrosala
- I: Väestönsuojan kerrosala
- J: Taloteknisten järjestelmien edellyttämien kullujen ja hormien kerrosala
- K: Yleisiin tiloihin avautuvan teknisen tilan kerrosala
- L: Yhteensä E-K
- M: Rakennuksen kerrosala yhteensä
- N: Muu kuin kerrosalaan laskettava kokonaisala (esim. kellari, ullakko)
- O: Rakennuksen kokonaisala yhteensä

*) Siirtymäsäännöksenä (MRL 217 §) johtuen, MRL 115 §:n mukaiset kerrosalan ylitykset eivät koske ennen vuotta 2000 hyväksytyjä asemakaavoja.

Kerrosalalaskelmat AK

TOPTEN –rakennusvalvonat
www.pksrava.fi

Vahvistuspvm
Muutos

Yhtenäiset käytännöt

Tunniste

Asuinkerrostalon pinta-alataulukko 115 08

Hankkeen osoite ja rakennus: Kilonkuja 4, 02610, Espoo, As Oy Espoon Asemamestari, Ulkovälinevarasto 1
Tekijä (rakennussuunnittelija) ja päivämäärä: 25.8.2022

Pinta-alataulukko täytetään rakennuskohtaisesti eritellen pääkäyttötarkoituksen mukainen kerrosala, asemakaavan sallima lisäkerrosala ja MRL 115 §:n sallima lisäkerrosala (huom. ei koske ennen vuotta 2000 hyväksytyjä kaavoja*).
Taulukko räätälöidään asemakaavan pääkäyttötarkoituksen mukaisen (A-C) ja asemakaavan sallimien lisärakennusoikeuksien mukaiseksi (E-G). Sarakkeet A-C ja E-G nimetään sanatarkesti asemakaavaa siteeraten.
Kohdat H-K käsittävät MRL:n muutoksen 812 / 2017 115 §:n mukaisen rakennusoikeuden lisäksi sallittavan kerrosalan.
Taulukon yhteyteen liitetään kerrosalakaaviot kaikista erilaisista kerroksista, kellarista ja ullakosta käyttötarkoituksineen taulukon värisävyjä käyttäen.

	Pääkäyttötarkoituksen mukainen kerrosala (kem2)				Lisäkerrosala (kem2)						Kerrosala yht.		Kokonaisala yht.		
	A	B	C	D	Asemakaavan sallima (E, F, G)			MRL 115 § :n sallima (H, I, J, K) (vain 1.1.2000 jälkeen hyväksytyt kaavat*)			L	M	N	O	
	Pääkäyttötark. muk. kem2	Muu sallittu kem2 (mikä ?)	Muu sallittu kem2 (mikä ?)	Rakennus- oikeudellinen kem2 yhteensä (A+B+C)	Lisäkerrosala (UVV)	Lisäkerrosala (mikä ?)	Lisäkerrosala (mikä ?)	US yli 250 mm, VS yli 200 mm	VSS kem2	Talotekn. kuilut ja hormit kem2	Yleis. til. avaut. tekn. tila kem2	Lisäkerrosala yht. (E - K)	Kerrosala yhteensä kem2	Muu ala (mikä ?) m2	Kokonaisala yhteensä m2
1. kerros				0	27							27	27		27
YHTEENSÄ	0	0	0	0	27	0	0	0	0	0	0	27	27	0	27
Asemakaavan sallima rakennusoikeus															
Erotus				0											

Selitteet
A: Asemakaavan pääkäyttötarkoituksen mukainen kerrosala
B: Muu sallittu/velvoitettu pääkäyttötarkoituksen mukainen kerrosala
C: Muu sallittu/velvoitettu pääkäyttötarkoituksen mukainen kerrosala
D: Yhteensä A+B+C = R Rakennusoikeudellinen kerrosala (vrt. Lupapiste, Trimble) = Pääkäyttötarkoituksen mukainen kerrosala
E: Asemakaavan sallima lisäkerrosala (yksilöitävä tapauskohtaisesti)
F: Asemakaavan sallima lisäkerrosala (yksilöitävä tapauskohtaisesti)
G: Asemakaavan sallima lisäkerrosala (yksilöitävä tapauskohtaisesti)
H: Seinäpaksuuden (ulkoseinä yli 250 mm ja huoneistoa rajaava väliseinä yli 200 mm) ylittävän osan kerrosala
I: Väestönsuojan kerrosala
J: Taloteknisten järjestelmien edellyttämien kuilujen ja hormien kerrosala
K: Yleisiin tiloihin avautuvan teknisen tilan kerrosala
L: Yhteensä E-K
M: Rakennuksen kerrosala yhteensä
N: Muu kuin kerrosalaan laskettava kokonaisala (esim. kellarit, ullakot)
O: Rakennuksen kokonaisala yhteensä

* Siirtymäsiinänsä MRL 217 §) johtuen, MRL 115 §:n mukaiset kerrosalan ylitykset eivät koske ennen vuotta 2000 hyväksytyjä asemakaavoja.

Kerrosalalaskelmat UVV1

TOPTEN –rakennusvalvonnat www.pksrava.fi				Vahvistuspvm Muutos														
Yhtenäiset käytännöt				Tunniste		Asuinkerrostalon pinta-alataulukko 115 08												
Hankkeen osoite ja rakennus: Kilonkuja 4, 02610, Espoo, As Oy Espoon Asemamestari, Ulkovälinevarasto + talovarasto																		
Tekijä (rakennusuunnittelija) ja päivämäärä: 25.8.2022																		
Pinta-alataulukko täytetään rakennuskohtaisesti eritellen pääkäyttötarkoituksen mukainen kerrosala, asemakaavan sallima lisäkerrosala ja MRL 115 §:n sallima lisäkerrosala (huom. ei koske ennen vuotta 2000 hyväksytyjä kaavoja*).																		
Taulukko räätälöidään asemakaavan pääkäyttötarkoituksen mukaisen (A-C) ja asemakaavan sallimien lisärakennusoikeuksien mukaiseksi (E-G). Sarakkeet A-C ja E-G nimetään sanatarasti asemakaavaa siteeraten.																		
Kohdat H-K käsittävät MRL:n muutoksen 812 / 2017 115 §:n mukaisen rakennusoikeuden lisäksi sallittavan kerrosalan.																		
Taulukon yhteyteen liitetään kerrosalakaaviot kaikista erillisistä kerroksista, kellarista ja ullakosta käyttötarkoituksineen taulukon värisävyjä käyttäen.																		
Pääkäyttötarkoituksen mukainen kerrosala (kem2)				Lisäkerrosala (kem2)						Kerrosala yht.		Kokonaisala yht.						
				Asemakaavan sallima (E, F, G)			MRL 115 §:n sallima (H, I, J, K) (vain 1.1.2000 jälkeeseen hyväksytyt kaavat*)											
				A	B	C	D	E	F	G	H	I	J	K	L	M	N	O
				Pääkäyttötark. muk. kem2	Muu sallittu kem2 (mikä ?)	Muu sallittu kem2 (mikä ?)	Rakennus- oikeudellinen kem2 yhteensä (A+B+C)	Lisäkerrosala (UVV+Talovarasto)	Lisäkerrosala (mikä ?)	Lisäkerrosala (mikä ?)	US yli 250 mm, VS yli 200 mm	VSS kem2	Talotekn. kuilut ja hormit kem2	Yleis. til. avaut. tekn. tila kem2	Lisäkerrosala yht. (E- K)	Kerrosala yhteensä kem2	Muu ala (mikä ?) m2	Kokonaisala yhteensä m2
1. kerros				0	0	0	0	57	0	0	0	0	0	0	57	57	0	57
YHTEENSÄ				0	0	0	0	57	0	0	0	0	0	0	57	57	0	57
Asemakaavan sallima rakennusoikeus																		
Erotus							0											
Selitteet				A: Asemakaavan pääkäyttötarkoituksen mukainen kerrosala B: Muu sallittu/veloitettu pääkäyttötarkoituksen mukainen kerrosala C: Muu sallittu/veloitettu pääkäyttötarkoituksen mukainen kerrosala D: Yhteensä A+B+C = R Rakennusoikeudellinen kerrosala (vrt. Lupapiste, Trimble) = Pääkäyttötarkoituksen mukainen kerrosala E: Asemakaavan sallima lisäkerrosala (yksilöitävä tapauskohtaisesti) F: Asemakaavan sallima lisäkerrosala (yksilöitävä tapauskohtaisesti) G: Asemakaavan sallima lisäkerrosala (yksilöitävä tapauskohtaisesti) H: Seinäpaksuuden (ulkoseinä yli 250 mm ja huoneistoa rajaava väliseinä yli 200 mm) ylittävän osan kerrosala I: Väestönsuojan kerrosala J: Taloteknisten järjestelmien edellyttämien kuilujen ja hormien kerrosala K: Yleisiin tiloihin avautuvan teknisen tilan kerrosala L: Yhteensä E-K M: Rakennuksen kerrosala yhteensä N: Muu kuin kerrosalaan laskettava kokonaisala (esim. kellari, ullakko) O: Rakennuksen kokonaisala yhteensä														
				*) Siirtymäsäännöksenä (MRL 217 §) johtuen, MRL 115 §:n mukaiset kerrosalan ylitykset eivät koske ennen vuotta 2000 hyväksytyjä asemakaavoja.														

Kerrosalalaskelmat UVV2



