

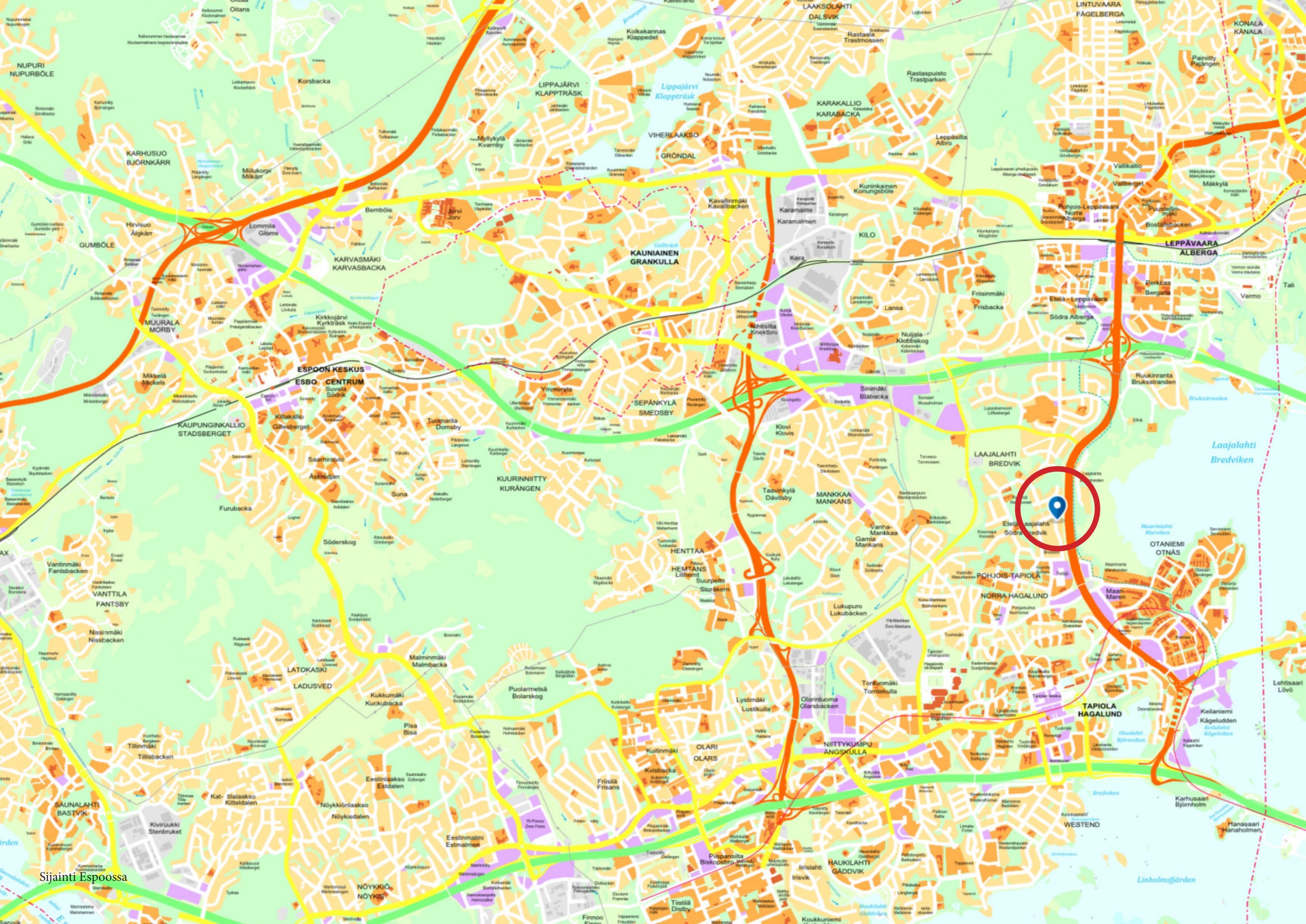
ESITTELYAINEISTO

049-2022-665

Metsäpirtintie 23

5.9.2022

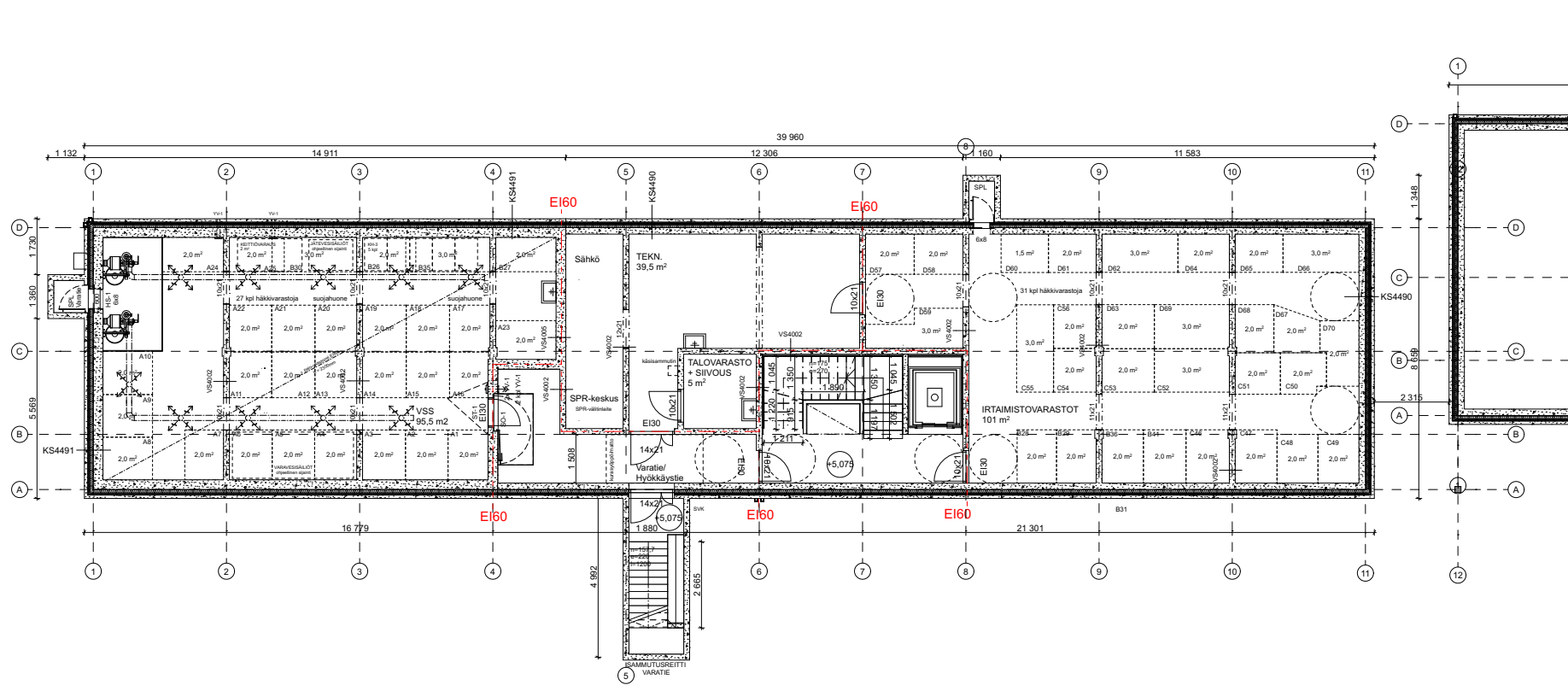




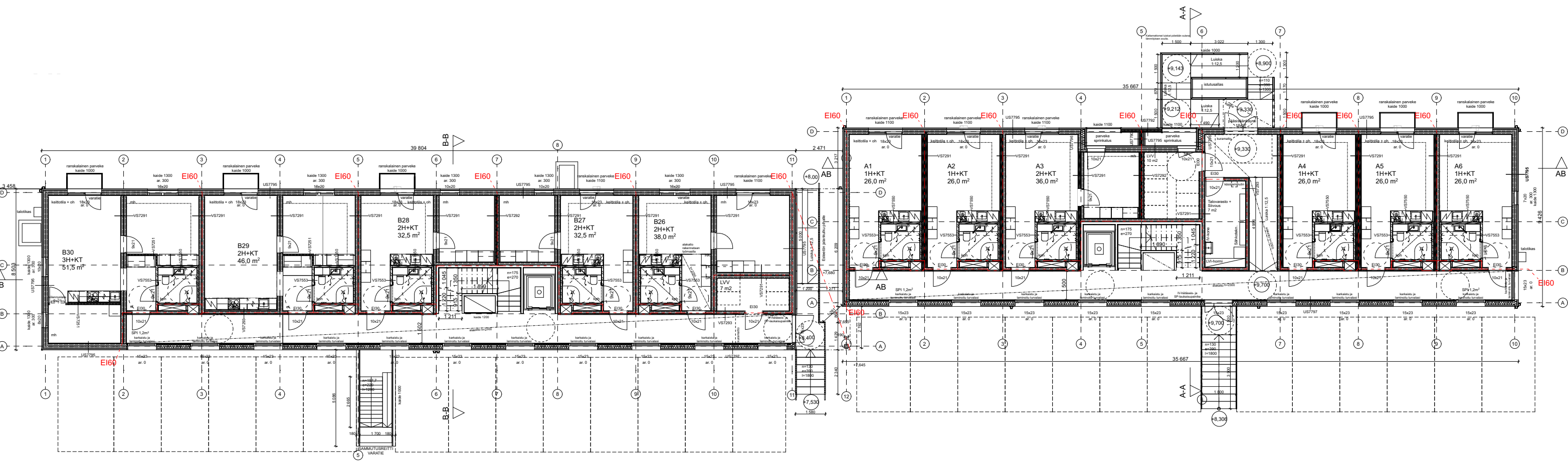
Sijainti Espoossa



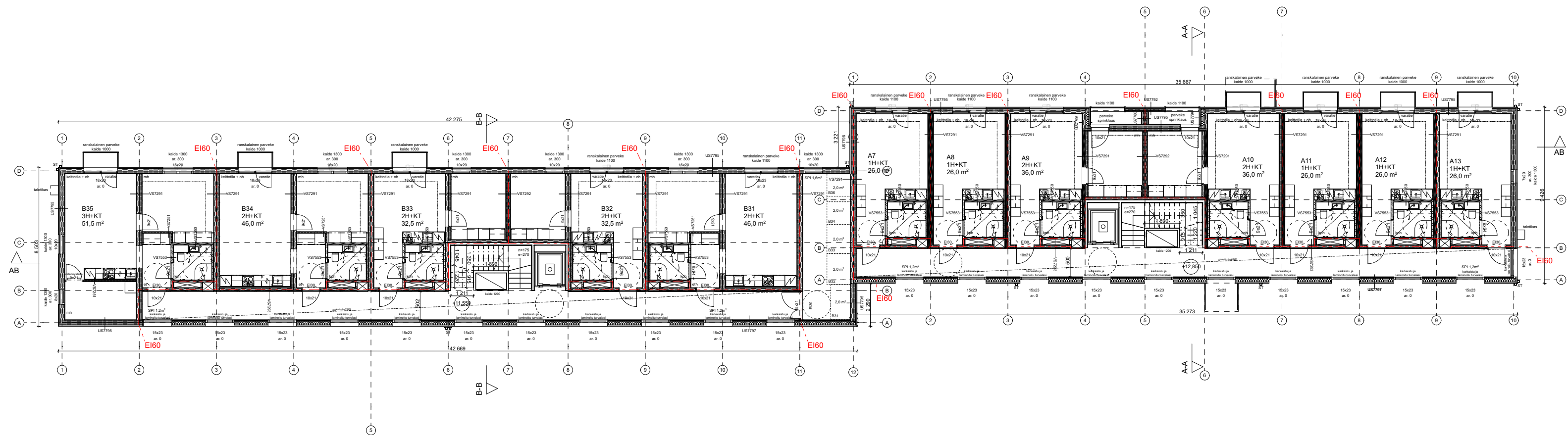
11000.00
8.3
108
109
21662
6.7
7.4
Pp.tie
5.3



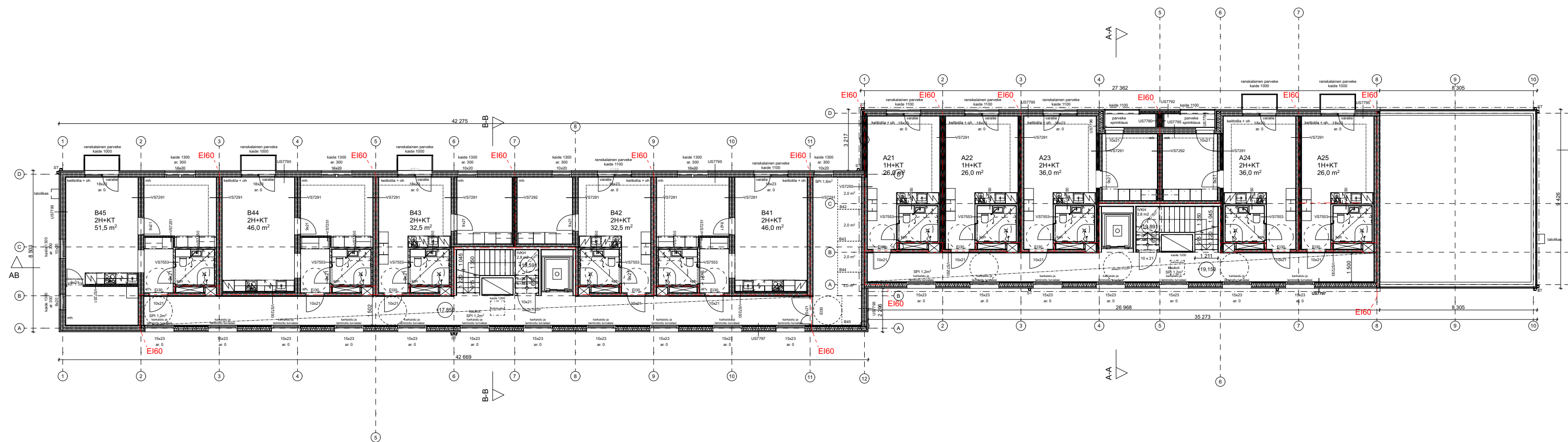
RAK AB kellari



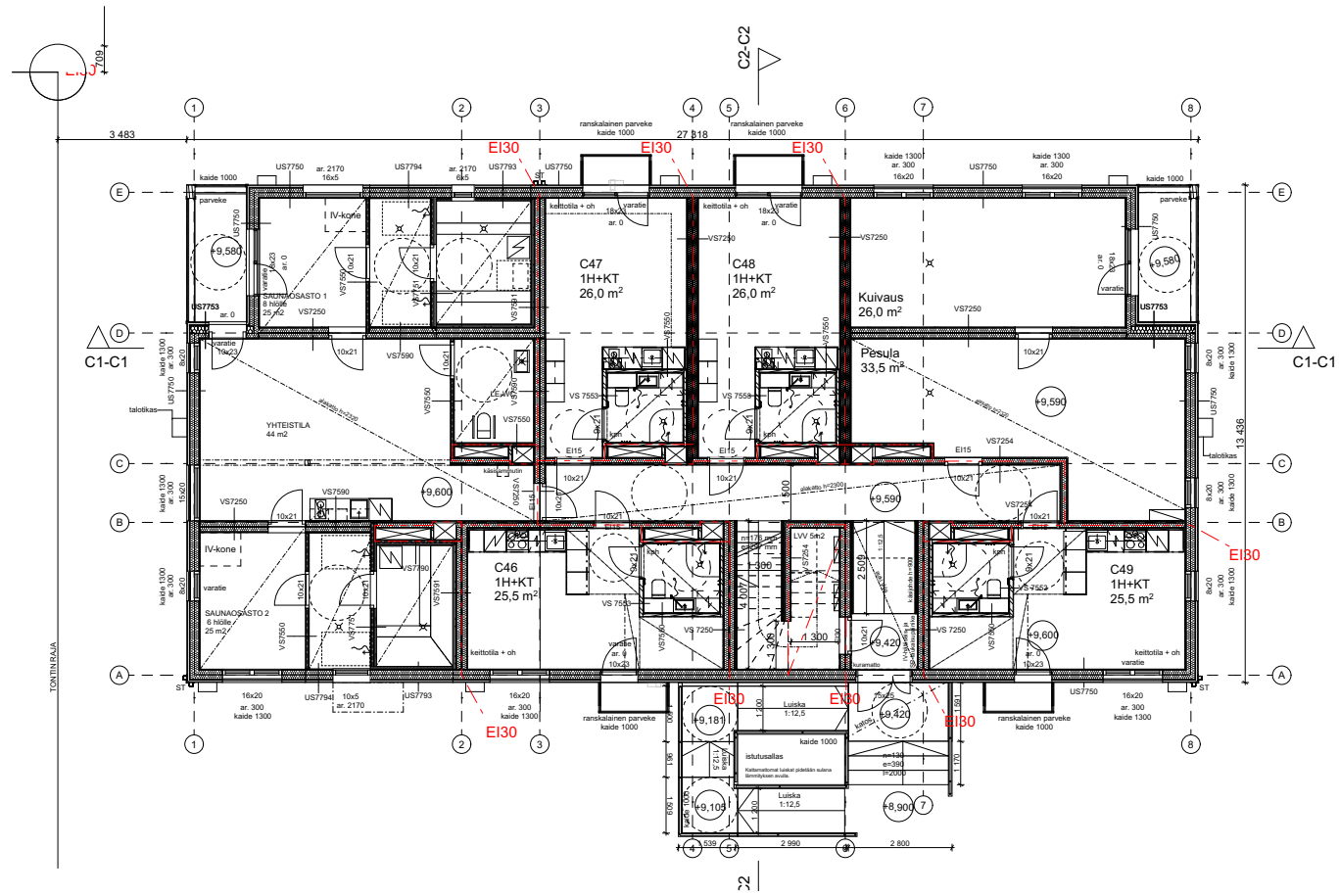
RAK AB 1.kerros



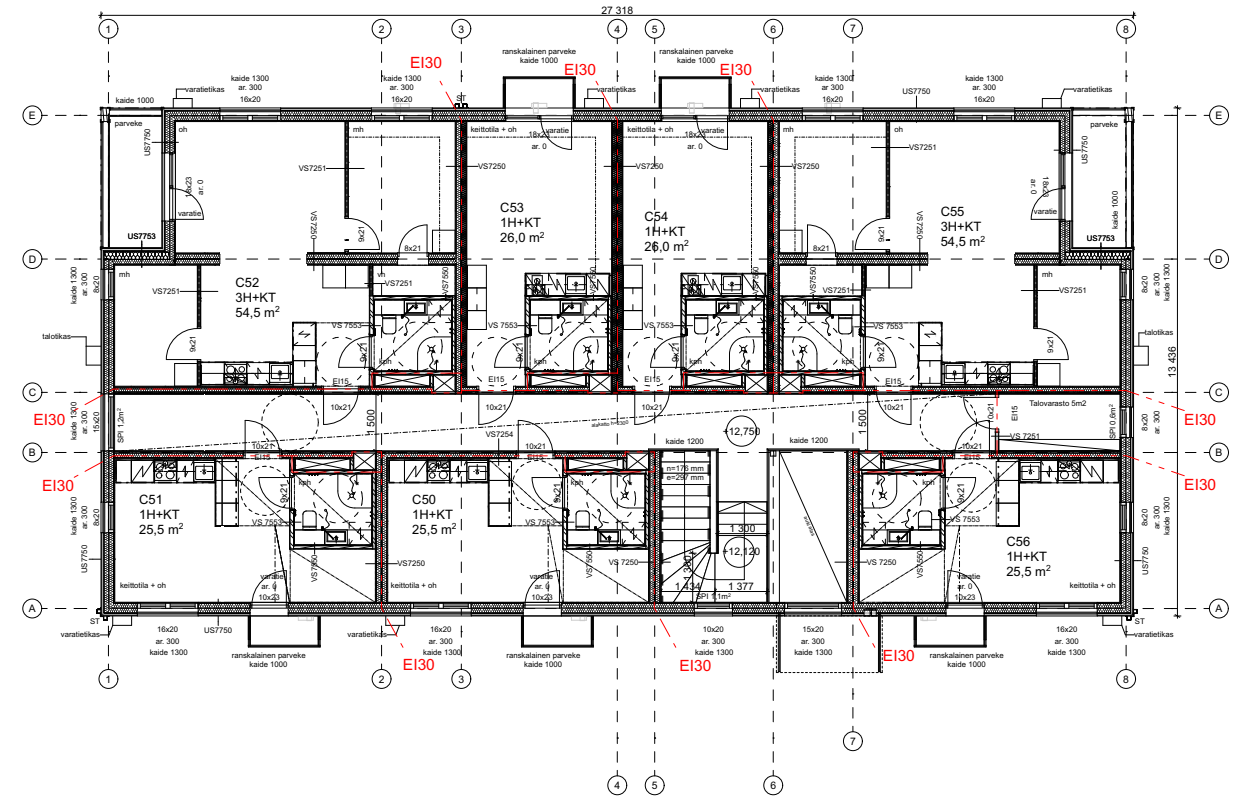
RAK AB 2-3.kerros



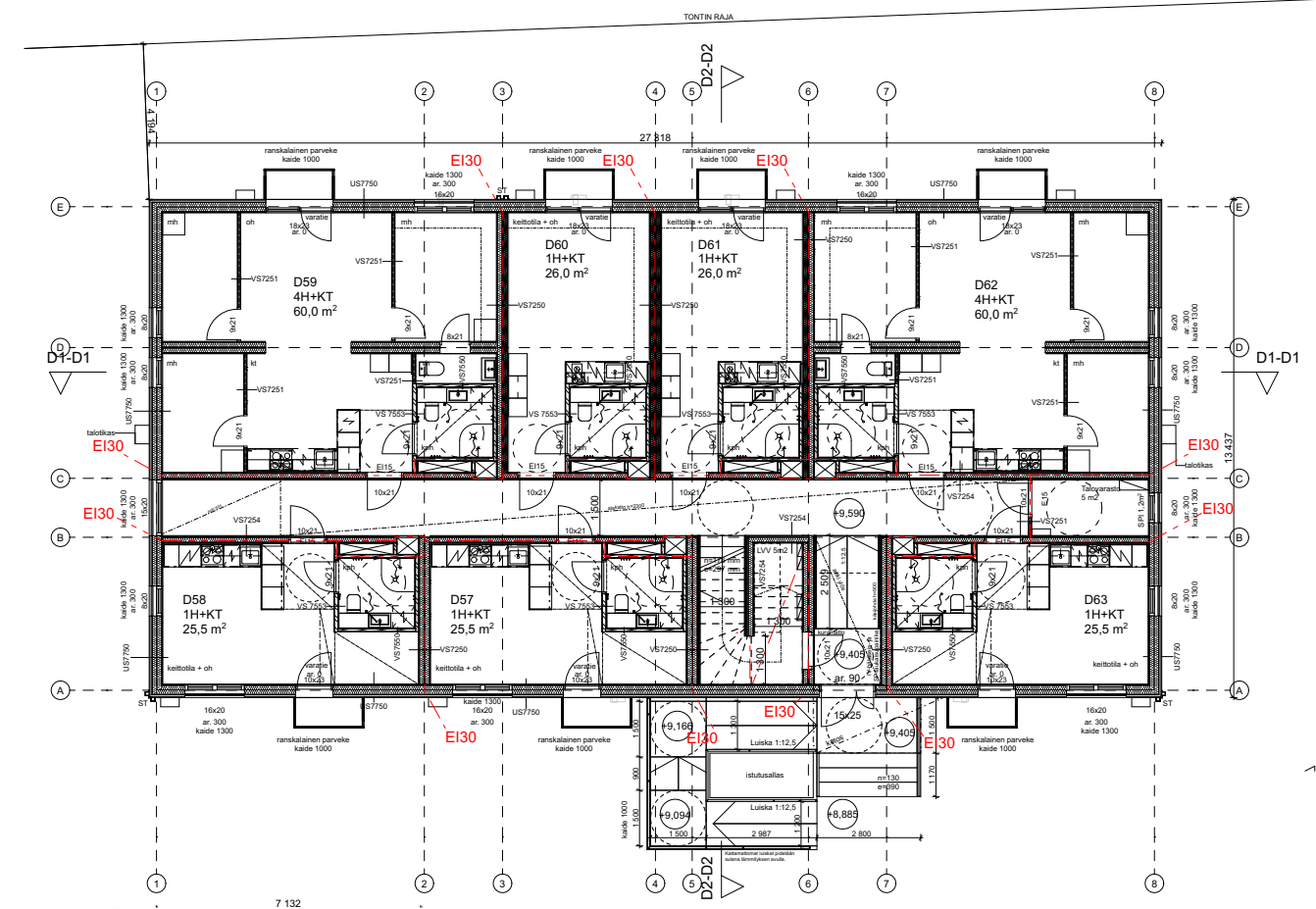
RAK AB 4.kerros



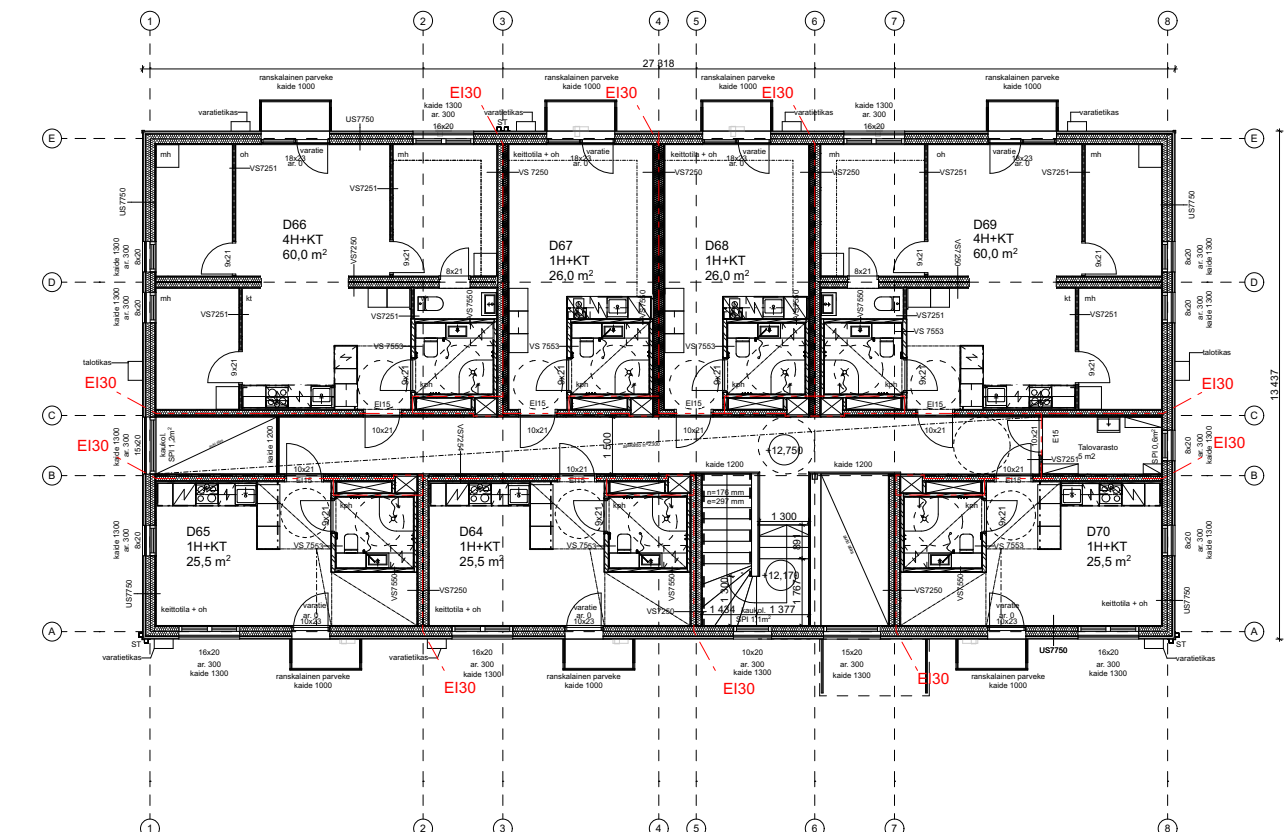
RAK C 1.kerros



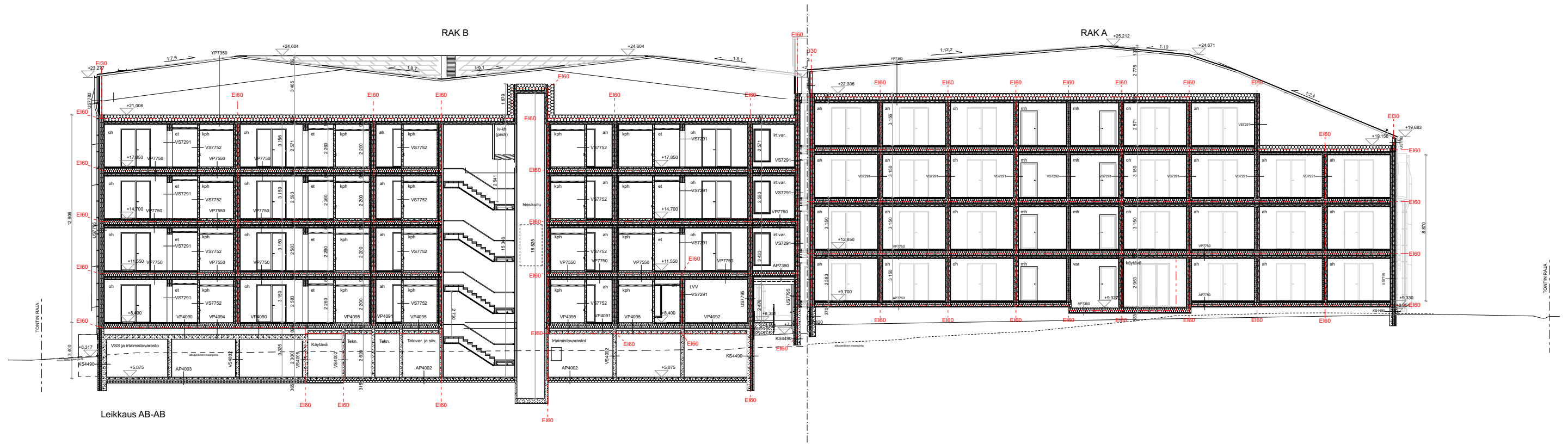
RAK C 2.kerros



RAK D 1.kerros



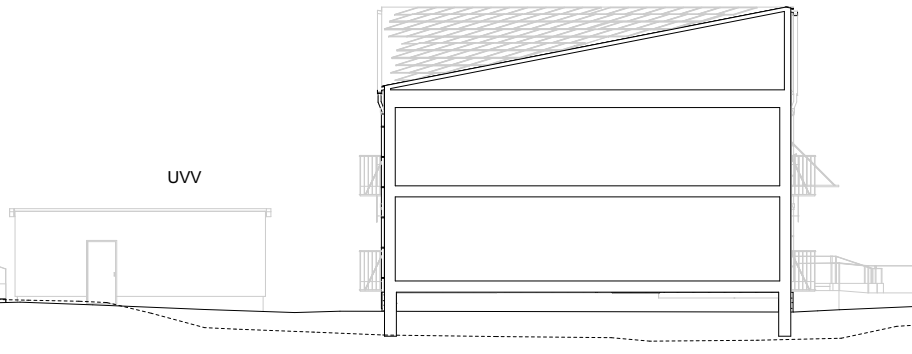
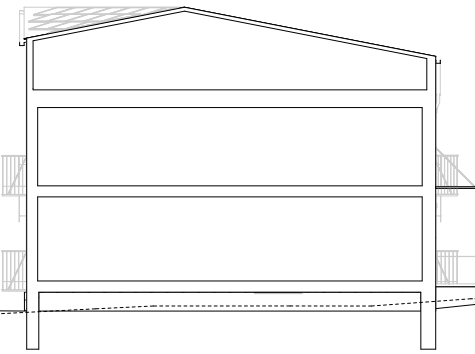
RAK D 2.kerros



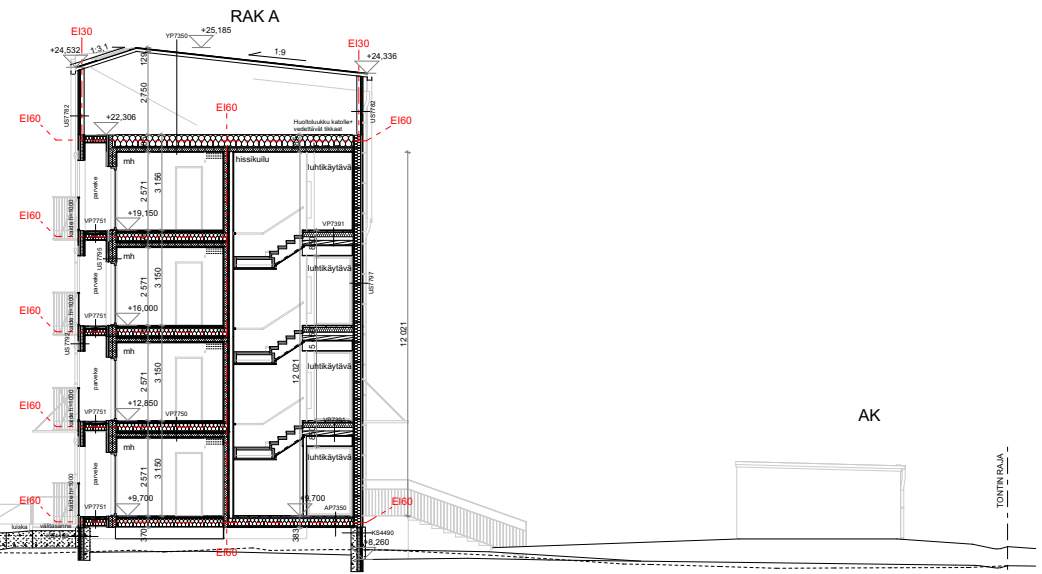
Leikkaus AB-AB

RAK D

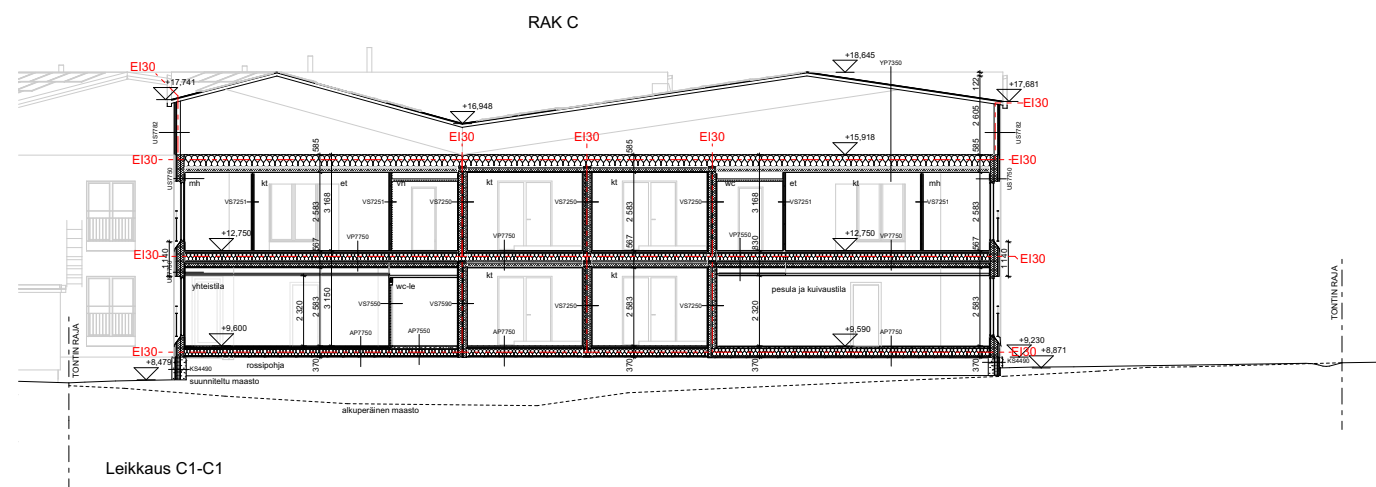
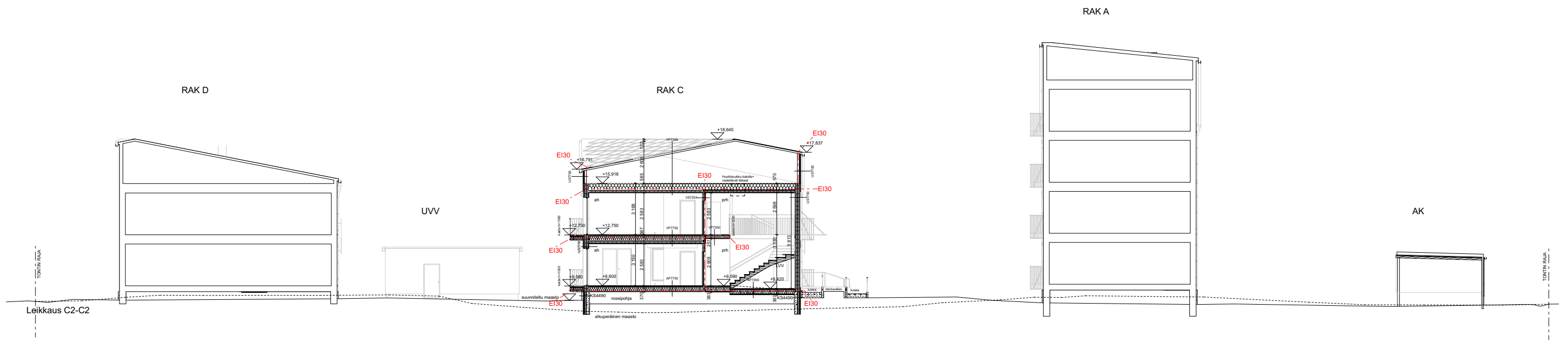
RAK C



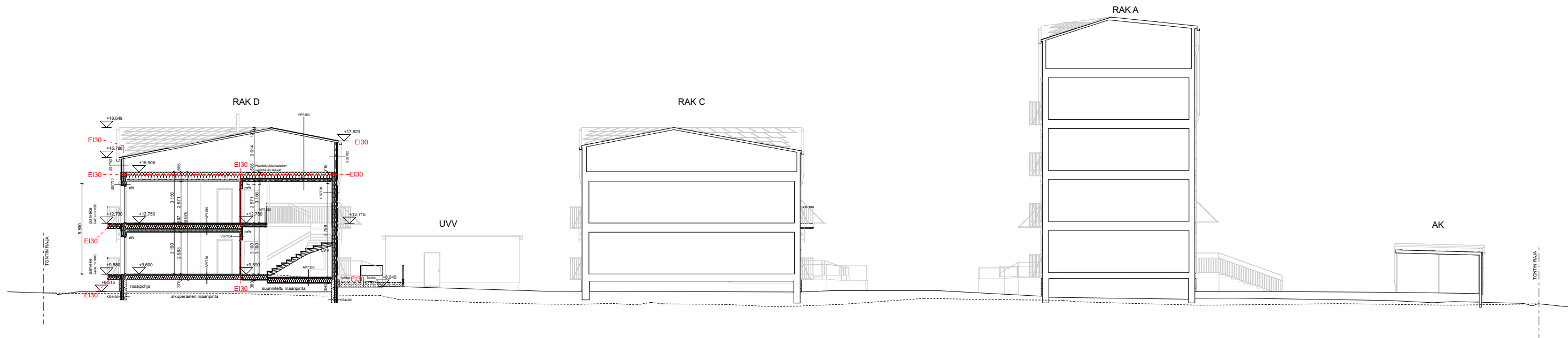
Leikkaus A - A



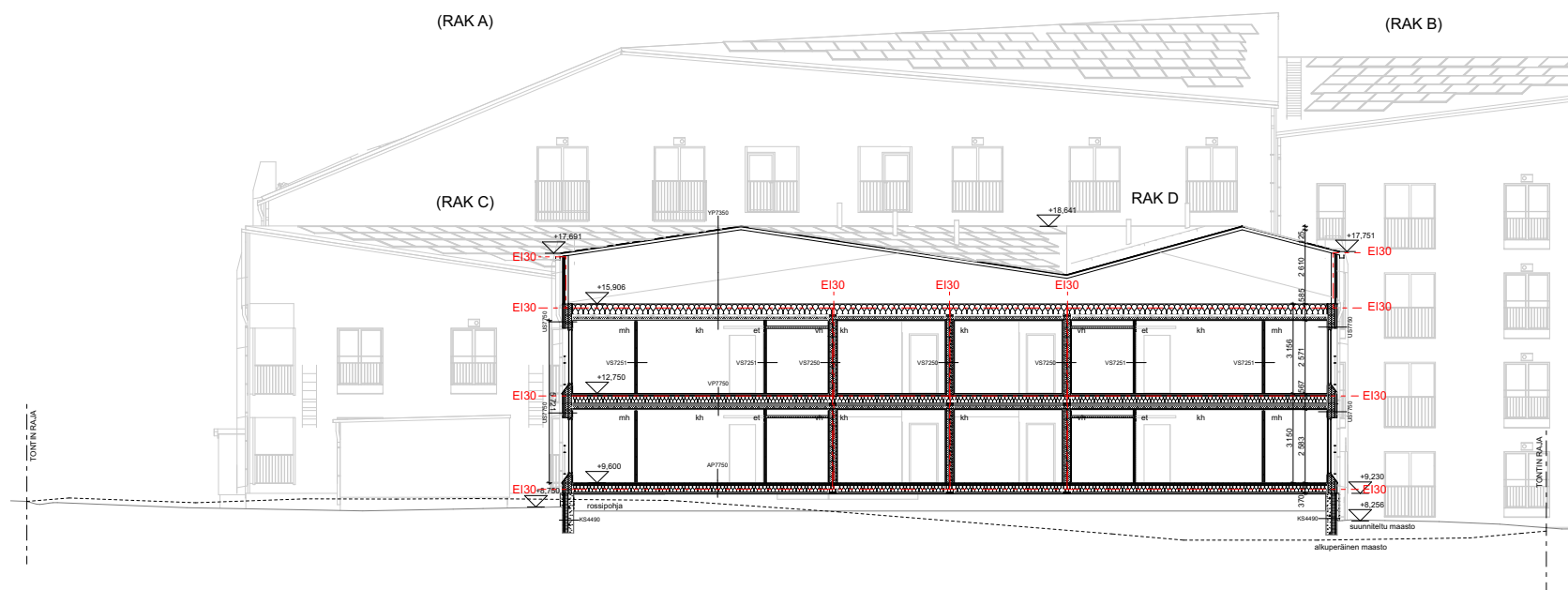
AK



RAK C Leikkaukset



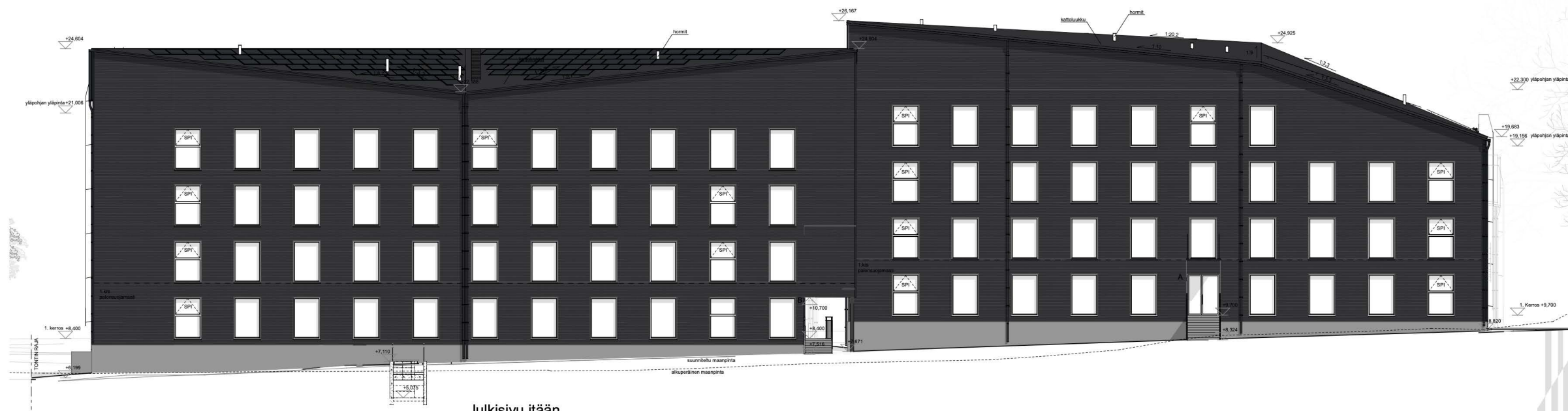
Leikkaus D2-D2



Leikkaus D1-D1



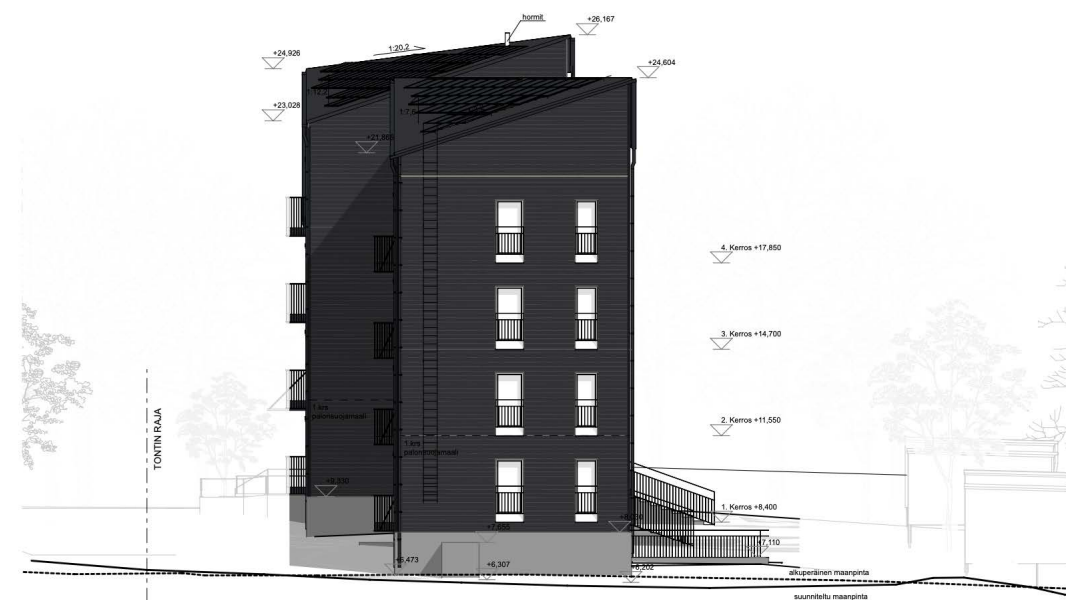
Julkisivu länteen



Julkisivu itään



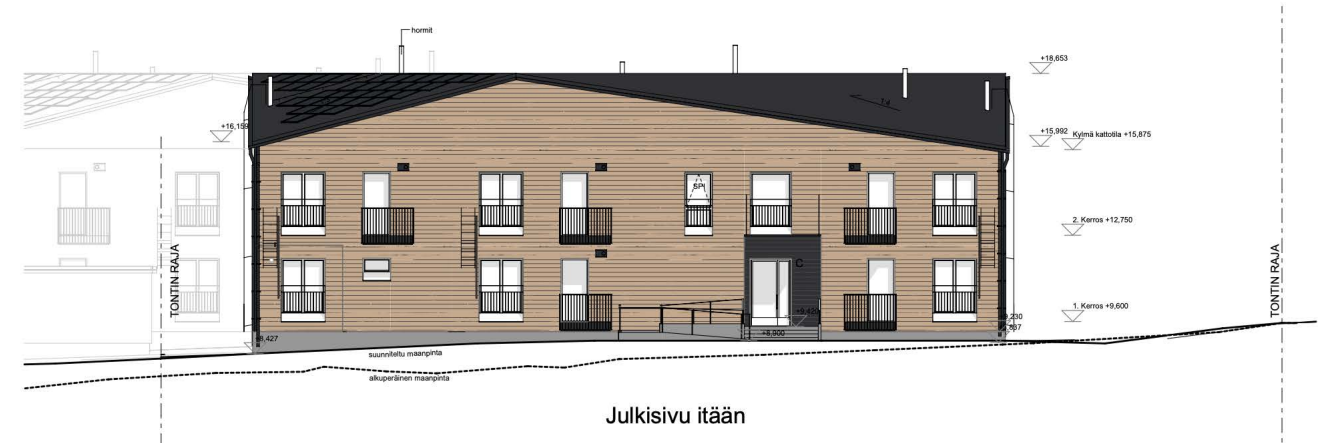
Julkisivu pohjoiseen



Julkisivu etelään



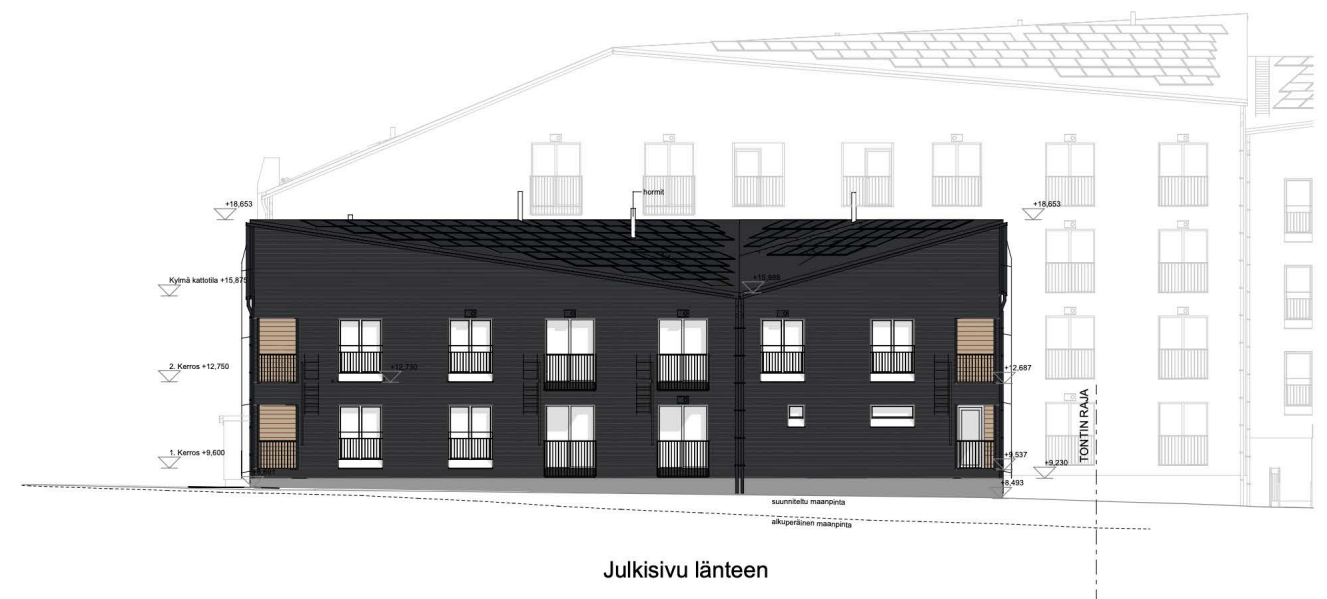
Julkisivu pohjoiseen



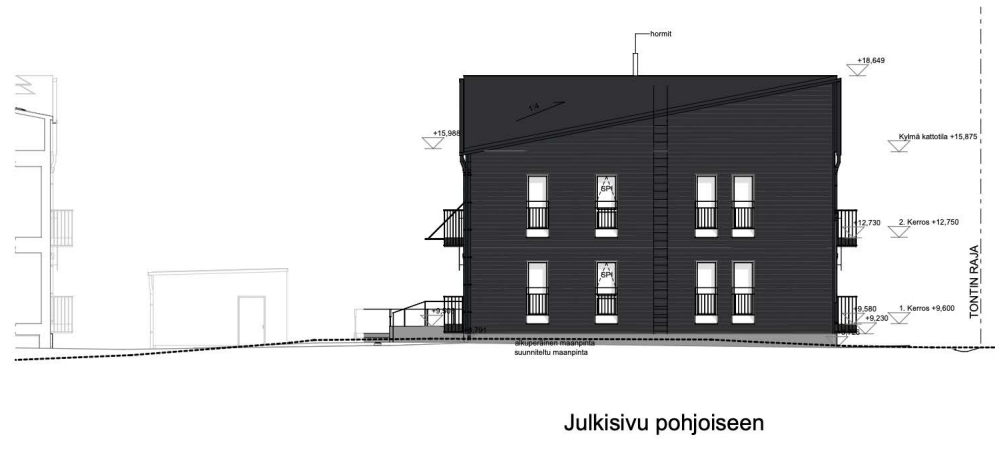
Julkisivu itään



Julkisivu etelään



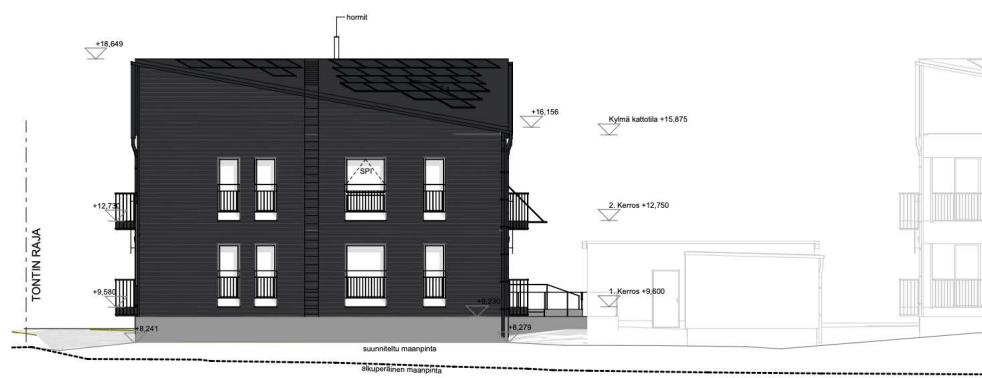
Julkisivu länteen



Julkisivu pohjoiseen



Julkisivu itään



Julkisivu etelään

311,5 m²



Julkisivu länteen



TOPTEN –rakennusvalvonnat		Vahvistuspvm		Sivu 1(1)											
www.pksrava.fi		Muutos													
Yhtenäiset käytännöt		Tunniste		Asuinkerrostalon pinta-alataulukko 115 08											
Hankkeen osoite ja rakennus:		Metsäpirtintie 19, 02130 Espoo, As Oy Metsäpirtintie, rak AB													
Tekijä (rakennussuunnittelija) ja päivämäärä:		Emma Koivuranta, 14.06.2022													
Pinta-alataulukko täytetään rakennuskohtaisesti eritellen pääkäyttötarkoituksen mukainen kerrosala, asemakaavan sallima lisäkerrosala ja MRL 115 §:n sallima lisäkerrosala (huom. ei koske ennen vuotta 2000 hyväksytyjä kaavoja*).															
Taulukko räätälöidään asemakaavan pääkäyttötarkoituksen mukaisen (A-C) ja asemakaavan sallimien lisärakennusoikeuksien mukaiseksi (E-G). Sarakkeet A-C ja E-G nimetään sanataarkasti asemakaavaa siteeraten.															
Kohdat H-K käsittävät MRL:n muutoksen 812 / 2017 115 §:n mukaisen rakennusoikeuden lisäksi sallittavan kerrosalan.															
Taulukon yhteyteen liitetään kerrosalakaaviot kaikista erilaisista kerroksista, kellarista ja ullakosta käyttötarkoituksineen taulukon värisävyjä käyttäen.															
Pääkäyttötarkoituksen mukainen kerrosala (kem2)				Lisäkerrosala (kem2)				Kerrosala yht.	Kokonaisala yht.						
				Asemakaavan sallima (E, F, G)			MRL 115 § :n sallima (H, I, J, K) (vain 1.1.2000 jälkeen hyväksytyt kaavat*)								
	A	B	C	D	E	F	G	H	I	J	K	L	M	N	O
	Pääkäyttötark. muk. kem2 rak A	Pääkäyttötark. muk. kem2 rak B	Muu sallittu kem2 (mikä ?)	Rakennus-oikeudellinen kem2 yhteensä (A+B+C)	Lisäkerrosala porrashuone/luhtikäytävä	Lisäkerrosala irtaimisto-varasto	Lisäkerrosala talovarasto/LVV	US yli 250 mm, VS yli 200 mm	VSS kem2	Talotekn. kuilut ja hormit kem2	Yleis. til. avaut. tekn. tila kem2	Lisäkerrosala yht. (E - K)	Kerrosala yhteensä kem2	Muu ala (esim. kellari, ullakko) m2	Kokonaisala yhteensä m2
Kellari				0								0	0	339	339
1. kerros	193	236		429	179,6		21,7	17,2		7,7		226,2	655,2		655,2
2. kerros	233,5	244,5		478	161	24		18		8,4		211,4	689,4		689,4
3. Kerros	233,5	244,5		478	161	24		18		8,4		211,4	689,4		689,4
4. Kerros	174,5	244,5		419	145,5	24		16		7		192,5	611,5		611,5
YHTEENSÄ	834,5	969,5	0	1804	647,1	72	21,7	69,2	0	31,5	0	841,5	2645,5	339	2984,5
Asemakaavan sallima rakennusoikeus				2000											
Erotus				196											
Selitteet	A: Asemakaavan pääkäyttötarkoituksen mukainen kerrosala B: Muu sallittu/veloitettu pääkäyttötarkoituksen mukainen kerrosala C: Muu sallittu/veloitettu pääkäyttötarkoituksen mukainen kerrosala D: Yhteensä A+B+C +Rakennusoikeudellinen kerrosala (vrt. Lupapiste, Trimble) = Pääkäyttötarkoituksen mukainen kerrosala E: Asemakaavan sallima lisäkerrosala (yksilöitävä tapauskohtaisesti) F: Asemakaavan sallima lisäkerrosala (yksilöitävä tapauskohtaisesti) G: Asemakaavan sallima lisäkerrosala (yksilöitävä tapauskohtaisesti) H: Seinänpaksuuden (ulkoseinä yli 250 mm ja huoneistoa rajaava väliseinä yli 200 mm) ylittävän osan kerrosala I: Väestönsuojan kerrosala J: Taloteknisten järjestelmien edellyttämien kuilujen ja hormien kerrosala K: Yleisiin tiloihin avautuvan teknisen tilan kerrosala L: Yhteensä E-K M: Rakennuksen kerrosala yhteensä N: Muu kuin kerrosalaan laskettava kokonaisala (esim. kellari, ullakko) O: Rakennuksen kokonaisala yhteensä *) Siirtymäsäännöksestä (MRL 217 §) johtuen, MRL 115 §:n mukaiset kerrosalan ylitykset eivät koske ennen vuotta 2000 hyväksytyjä asemakaavoja.														
Hankkeen rakennusoikeutta ja käyttötarkoitusta koskevat asemakaavamääräykset (sekä mahdollistavat että velvoittavat) sanataarkasti asemakaavaa siteeraten:															

TOPTEN –rakennusvalvonnat		Vahvistuspvm		Sivu 1(1)											
www.pksrava.fi		Muutos													
Yhtenäiset käytännöt		Tunniste		Asuinkerrostalon pinta-alataulukko 115 08											
Hankkeen osoite ja rakennus:		Metsäpirtintie 19, 02130 Espoo, As Oy Metsäpirtintie, rak C													
Tekijä (rakennussuunnittelija) ja päivämäärä:		Emma Koivuranta, 14.6.2022													
Pinta-alataulukko täytetään rakennuskohtaisesti eritellen pääkäyttötarkoituksen mukainen kerrosala, asemakaavan sallima lisäkerrosala ja MRL 115 §:n sallima lisäkerrosala (huom. ei koske ennen vuotta 2000 hyväksytyjä kaavoja*).															
Taulukko räätälöidään asemakaavan pääkäyttötarkoituksen mukaisen (A-C) ja asemakaavan sallimien lisärakennusoikeuksien mukaiseksi (E-G). Sarakkeet A-C ja E-G nimetään sanataarkasti asemakaavaa siteeraten.															
Kohdat H-K käsittävät MRL:n muutoksen 812 / 2017 115 §:n mukaisen rakennusoikeuden lisäksi sallittavan kerrosalan.															
Taulukon yhteyteen liitetään kerrosalakaaviot kaikista erilaisista kerroksista, kellarista ja ullakosta käyttötarkoituksineen taulukon värisävyyttä käyttäen.															
Pääkäyttötarkoituksen mukainen kerrosala (kem2)			Lisäkerrosala (kem2)				Kerrosala yht.	Kokonaisala yht.							
			Asemakaavan sallima (E, F, G)			MRL 115 § :n sallima (H, I, J, K) (vain 1.1.2000 jälkeen hyväksytyt kaavat*)									
	A	B	C	D	E	F	G	H	I	J	K	L	M	N	O
	Pääkäyttötark. muk. kem2 rak A	Muu sallittu kem2 porrashuone	Muu sallittu kem2 (mikä ?)	Rakennus-oikeudellinen kem2 yhteensä (A+B+C)	Lisäkerrosala porrashuone	Lisäkerrosala LVV ja talovarasto	Lisäkerrosala yhteistilat	US yli 250 mm, VS yli 200 mm	VSS kem2	Talotekn. kuilut ja hormit kem2	Yleis. til. avaut. tekn. tila kem2	Lisäkerrosala yht. (E - K)	Kerrosala yhteensä kem2	Muu ala (esim. kellari, ullakko) m2	Kokonaisala yhteensä m2
1. kerros	125	20		145	15,5	6,5	175,6	10,6		5,2		213,4	358,4		358,4
2. kerros	277	20		297	29,1	5,3	175,6	11,8		4,9		51,1	348,1		348,1
YHTEENSÄ	402	40	0	442	44,6	11,8	175,6	22,4	0	10,1	0	264,5	706,5	0	706,5
Asemakaavan sallima rakennusoikeus				650											
Erotus				208											
Selitteet	A: Asemakaavan pääkäyttötarkoituksen mukainen kerrosala								121						
	B: Muu sallittu/veloitettu pääkäyttötarkoituksen mukainen kerrosala														
	C: Muu sallittu/veloitettu pääkäyttötarkoituksen mukainen kerrosala														
	D: Yhteensä A+B+C = Rakennusoikeudellinen kerrosala (vrt. Lupapiste, Trimble) = Pääkäyttötarkoituksen mukainen kerrosala														
	E: Asemakaavan sallima lisäkerrosala (yksilöitävä tapauskohtaisesti)														
	F: Asemakaavan sallima lisäkerrosala (yksilöitävä tapauskohtaisesti)														
	G: Asemakaavan sallima lisäkerrosala (yksilöitävä tapauskohtaisesti)														
	H: Seinänpaksuuden (ulkoseinä yli 250 mm ja huoneistoa rajaava väliseinä yli 200 mm) ylittävän osan kerrosala														
	I: Väestönsuojan kerrosala														
	J: Taloteknisten järjestelmien edellyttämien kuilujen ja hormien kerrosala														
	K: Yleisiin tiloihin avautuvan teknisen tilan kerrosala														
	L: Yhteensä E-K														
	M: Rakennuksen kerrosala yhteensä														
	N: Muu kuin kerrosalaan laskettava kokonaisala (esim. kellari, ullakko)														
	O: Rakennuksen kokonaisala yhteensä														
	*) Siirtymäsäännöksenä (MRL 217 §) johtuen, MRL 115 §:n mukaiset kerrosalan ylitykset eivät koske ennen vuotta 2000 hyväksytyjä asemakaavoja.														
Hankkeen rakennusoikeutta ja käyttötarkoitusta koskevat asemakaavamääräykset (sekä mahdollistavat että velvoittavat) sanataarkasti asemakaavaa siteeraten:															

TOPTEN –rakennusvalvonnat		Vahvistuspvm		Sivu 1(1)											
www.pksrava.fi		Muutos													
Yhtenäiset käytännöt		Tunniste		Asuinkerrostalon pinta-alataulukko 115 08											
Hankkeen osoite ja rakennus:		Metsäpirtintie 19, 02130 Espoo, As Oy Metsäpirtintie, rak D													
Tekijä (rakennussuunnittelija) ja päivämäärä:		Emma Koivuranta, 14.6.2022													
Pinta-alataulukko täytetään rakennuskohtaisesti eritellen pääkäyttötarkoituksen mukainen kerrosala, asemakaavan sallima lisäkerrosala ja MRL 115 §:n sallima lisäkerrosala (huom. ei koske ennen vuotta 2000 hyväksytyjä kaavoja*).															
Taulukko räätälöidään asemakaavan pääkäyttötarkoituksen mukaisen (A-C) ja asemakaavan sallimien lisärakennusoikeuksien mukaiseksi (E-G). Sarakkeet A-C ja E-G nimetään sanataarkasti asemakaavaa siteeraten.															
Kohdat H-K käsittävät MRL:n muutoksen 812 / 2017 115 §:n mukaisen rakennusoikeuden lisäksi sallittavan kerrosalan.															
Taulukon yhteyteen liitetään kerrosalakaaviot kaikista erilaisista kerroksista, kellarista ja ullakosta käyttötarkoituksineen taulukon värisävyyttä käyttäen.															
Pääkäyttötarkoituksen mukainen kerrosala (kem2)				Lisäkerrosala (kem2)				Kerrosala yht.	Kokonaisala yht.						
				Asemakaavan sallima (E, F, G)			MRL 115 § :n sallima (H, I, J, K) (vain 1.1.2000 jälkeen hyväksytyt kaavat*)								
	A	B	C	D	E	F	G	H	I	J	K	L	M	N	O
	Pääkäyttötark. muk. kem2 rak A	Muu sallittu kem2 porrashuone	Muu sallittu kem2 (mikä?)	Rakennus-oikeudellinen kem2 yhteensä (A+B+C)	Lisäkerrosala porrashuone	Lisäkerrosala talovarasto	Lisäkerrosala LVV	US yli 250 mm, VS yli 200 mm	VSS kem2	Talotekn. kuilut ja hormit kem2	Yleis. til. avaut. tekn. tila kem2	Lisäkerrosala yht. (E - K)	Kerrosala yhteensä kem2	Muu ala (esim. kellari, ullakko) m2	Kokonaisala yhteensä m2
1. kerros	288,5	20		308,5	30	5,2	6,5	11,6		4,9		58,2	366,7		366,7
2. kerros	288,5	20		308,5	24	5,2		11,6		4,9		45,7	354,2		354,2
YHTEENSÄ	577	40	0	617	54	10,4	6,5	23,2	0	9,8	0	103,9	720,9	0	720,9
Asemakaavan sallima rakennusoikeus				450											
Erotus				-167											
Selitteet	A: Asemakaavan pääkäyttötarkoituksen mukainen kerrosala B: Muu sallittu/veloitettu pääkäyttötarkoituksen mukainen kerrosala C: Muu sallittu/veloitettu pääkäyttötarkoituksen mukainen kerrosala D: Yhteensä A+B+C = Rakennusoikeudellinen kerrosala (vrt. Lupapiste, Trimble) = Pääkäyttötarkoituksen mukainen kerrosala E: Asemakaavan sallima lisäkerrosala (yksilöitävä tapauskohtaisesti) F: Asemakaavan sallima lisäkerrosala (yksilöitävä tapauskohtaisesti) G: Asemakaavan sallima lisäkerrosala (yksilöitävä tapauskohtaisesti) H: Seinänpaksuuden (ulkoseinä yli 250 mm ja huoneistoa rajaava väliseinä yli 200 mm) ylittävän osan kerrosala I: Väestönsuojan kerrosala J: Taloteknisten järjestelmien edellyttämien kuilujen ja hormien kerrosala K: Yleisiin tiloihin avautuvan teknisen tilan kerrosala L: Yhteensä E-K M: Rakennuksen kerrosala yhteensä N: Muu kuin kerrosalaan laskettava kokonaisala (esim. kellari, ullakko) O: Rakennuksen kokonaisala yhteensä *) Siirtymäsäännöksenä (MRL 217 §) johtuen, MRL 115 §:n mukaiset kerrosalan ylitykset eivät koske ennen vuotta 2000 hyväksytyjä asemakaavoja.														
Hankkeen rakennusoikeutta ja käyttötarkoitusta koskevat asemakaavamääräykset (sekä mahdollistavat että velvoittavat) sanataarkasti asemakaavaa siteeraten:															