

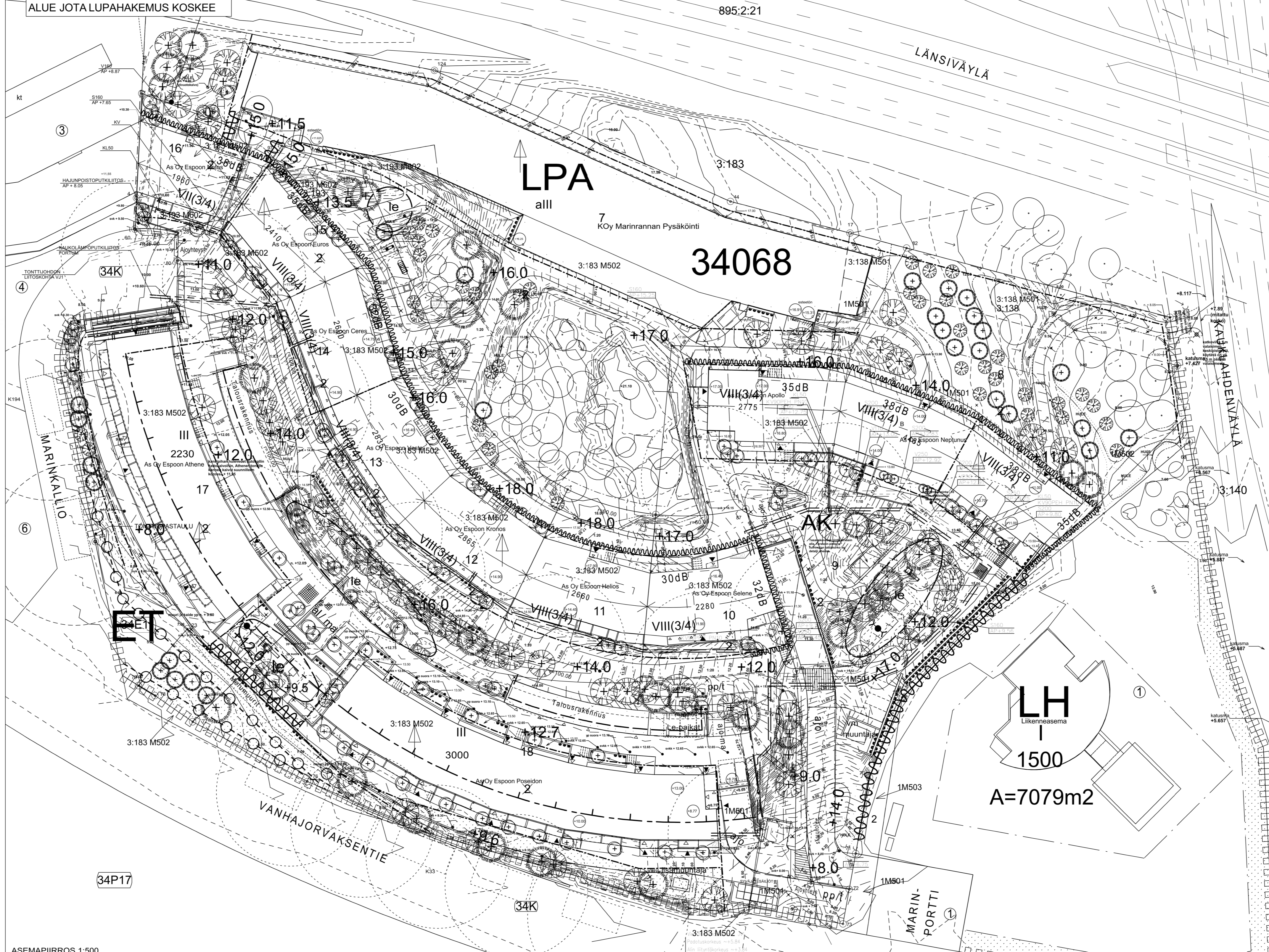


ASEMAKAAVAMERKINTÖJÄ JA -MAARÄYKSIÄ:		1 §	PYSÄKÖINTI	9 §	PIHAJÄRJESTELYT
 AK	Asuinkorttelojen korttelialue. 1-7, 9-13 §		Autopaikkoja tulee rakentaa seuraavasti: - 1 ap / 85 k-m ² asuntokerrostaloa, kuitenkin vähintään 0,5 ap / asunto. - 1 autopaikka / 50 k-m ² huoltoseman kerrosalaa.		Piha-alue tulee suunnitella ja toteuttaa yhtenäisenä kokonaisuutena korttelitasolla riippumatta. Tontteja ei saa aidata toista asuintonttia vastaan. Asuinkorttelit ja piha-alueet tulee suunnitella ja toteuttaa turvallisen jalankulkuyhteyden pohjalta tavalla.
 LH	Huoltoseman korttelialue. 14 §		Pyöräpysäköintipaikkoja tulee rakentaa seuraavasti: - 1 pp / 30 k-m ² asuntokerrostaloa, kuitenkin vähintään 2 pp / asunto. Kaikkien vähimmäisvaatimusten mukainen pyöräpaikkojen tulee sijaita katutasa ja lukittavissa olevassa tilassa. Lisäksi yhtäaikaista pyöräpysäköintialueita osittain tilaa ulkoillassa. - 1 ap / 40 k-m ² huoltoseman kerrosalaa.		Tonttien jätehuoltoilut, leikkipaikat, ajoluokat ja huoltoajoneuvon sijoitus on kiinteistönomistajien välisin sopimuksin sijoitettava myös maanalaisten alueelle. Asunnosta on järjestettävä turvallinen jalankulkuyhteys leikkialueelle.
 LPA	Autopaikkojen korttelialue. 8 §				Kansipihan ilmeen tulee olla vrehra. Kansipihan rakenteiden kantavuutta ja korkeustasoa määrittävässä tulee ottaa erityisesti huomioon pihan istutukseen tarvittavan kasvualueiden pakkaus ja paino, sekä pelastusturvallisuuden vaatimukset. Kansipihan tulee liittyä luontevasti ympäristön maastoon ja rakenteisiin.
 ET	Yhdyskuntateknistä huoltoa palvelevien rakennusten ja tiloitten alue. 15 §				Pysäköintikansien ilmanvaihtoalitteet tulee integroida rakennuksiin ja piharakenteisiin. Takuimurrit materiaalisineen tulee olla samata laatuissa rakennusten kanssa.
	3 metrit kaava-alueen rajan ulkopuolella oleva viiva.				
	Korttelin, kortteliosan ja alueen raja.				
	Osa-alueen raja.				
	Ohjeellinen alueen tai osa-alueen raja.				
	Poikkeaviin osoitaa rajan sen puolen, johon merkintä kohdistuu.				
	Ohjeellinen tontin raja.				
	Risti merkinnän päällä osoittaa merkinnän poistamista.				
	Kaupunginosan numero.				
	Kaupunginosan nimi.				
	Korttelin numero.				
	Kadun, tien, katuaukon, torin, puiston tai muun yleisen alueen nimi.				
	Rakennusluokan kerrosalainelimitra.				
	Romaalinen numero osoittaa rakennusten, rakennuksen osan, korttelin tai sen osan suunnan sallitun kerroskuvan.				
	Sulkeissa oleva murtoluku romaalaisen numeron jäsennystä osoittaa kuinka suuren osan rakennuksen suurimman kerroksen alasta saa rakennuksen ylimässä kerroksessa käyttää kerrosalaa keltaiseksi tilaksi.				
	Maanpinnan likimääräinen korkeusarvo.				
	Rakennusala.				
	Rakennusala, jolle saa sijoittaa pysäköintilaitoksen. Romaalinen numero ilmoittaa sallitujen pysäköintipaikkojen lukumäärän.				
	Rakennusala, jolle saa sijoittaa rakennuksen tai pihakannen alaisen pysäköintilaitoksen. Merkintä romaalisen numeron osittain päällekkäisten tasojen erimäärään.				
	Sijainnillaan ohjeellinen talousrakennuksen rakennusala.				
	Sijainnillaan ohjeellinen muurattoman rakennusala.				
	Merkintä osoittaa ne rakennukset, jolle arvioitaisen luvun osittain rakennuskokeus sijoittuu.				
	Rakennuksen jätettävän kulkuväyän ohjeellinen sijainti.				
	Merkintänsä sisältyvä numeroon ilmoitetaan, että kytettävien rakennusten sivun puoleisten ulkoseinien, ikkunoiden ja muiden rakenteiden tulee olla sellaisia, että liikenteestä julkisivuun kohdistuvan äänenlähteen ja asuinhuoneissa havaittavan äänenlähteen A-painotettu erotus on vähintään numeroonon mukainen.				
	Ohjeellinen leikki- ja oleskelualueeksi varattu alueen osa.				
	Istutettava alueen osa. Alueelle saa sijoittaa mehua estäviä rakenteita.				
	Alueen osa, jonka metsälinen / luonnontilainen luonne nauttimaan rakennuskokeus sijoittuu. Puusto tulee suojata työmaa-aikana. Alueelle saa sijoittaa pienimuotoisia kulkuväyviä, leikkipaikkoja sekä hulevesikantentia.				
	Katu.				
	Ohjeellinen ajoyhteys.				
	Ohjeellinen ajoyhteys maanalaisten pysäköintilaitokseen.				
	Alueen sisäisellä jalankululle ja polkupyöräilylle varattu alueen osa, jolla tontilla ajo on sallittu. Sijainti ohjeellinen.				
	Maanalaista johtoa varten varattu alueen osa.				
	Ohjeellinen maanalaista johtoa varten varattu alueen osa.				
	Katualueen rajan osa, jonka kohdalla ei saa järjestää ajoneuvoliittymää.				
	Alueelle on rakennettava melueste. Merkintä osoittaa esteen likimääräisen sijainnin ja lukuarvo sen yläreunan likimääräisen korkeuden laskeutuneen määrittämisestä.				



ALUE JOTA LUPAHAKEMUS KOSKEE

895:2:21

ASEMAPIRRROS 1:500

RAKENNUS ON PALOLUOKKAA P1
ASUNNOT VARUSTETAAN SÄHKÖTOIMISIN PALOVAIROITTIMIN 1KPL/60M2
PORRASHUONEIDEN SAVUNPOISTO ON AVATTAVANMIN. 1m2 KOKOISEN IKKUNAN KAUTTA.
LAUKAISU SISÄÄNKÄYNTITASOLTA.

ÄÄNITASOEROLUKU D_{tr,w} ASUINHUONEISTON JA SITÄ YMPÄRÖIVIEN TILOJEN VÄLILLÄ MIN. 55dB.
ÄÄNITASOEROLUKU D_{tr,w} USKÄYTÄVÄSTÄ ASUINHUONEESEEN MIN. 39dB.
ASKELÄÄNITASOLUKU L_{n1T,w} + C_{1,50-250} ASUINHUONEISTOJA YMPÄRÖIVISTÄ TILOISTA ASUINHUONEESEEN MAX. 53dB.
ASKELÄÄNITASOLUKU L_{n1T,w} + C_{1,50-250} USKÄYTÄVÄSTÄ ASUINHUONEESEEN MAX. 63dB.

PARVEKKEET VARUSTETAAN PYSTYPUITTEETOMIN LUUKULASEIN.
PARVEKKEEN RAKENTEISSA, KAITEISSA JA LASITUKSESSA HUOMIOIDAAN SUURET TUULIKUORMAT, MAASTOLUOKKA 0.
PARVEKKEEN KESKIÄÄNITASO PÄIVÄKAAKAN MAX.55dB JA YÖAIIKAAN MAX.45dB.

ASUNNOISSA ON KESKITETTY KONEELLIENEN TULO- JA POISTOLMANKAIVOT.

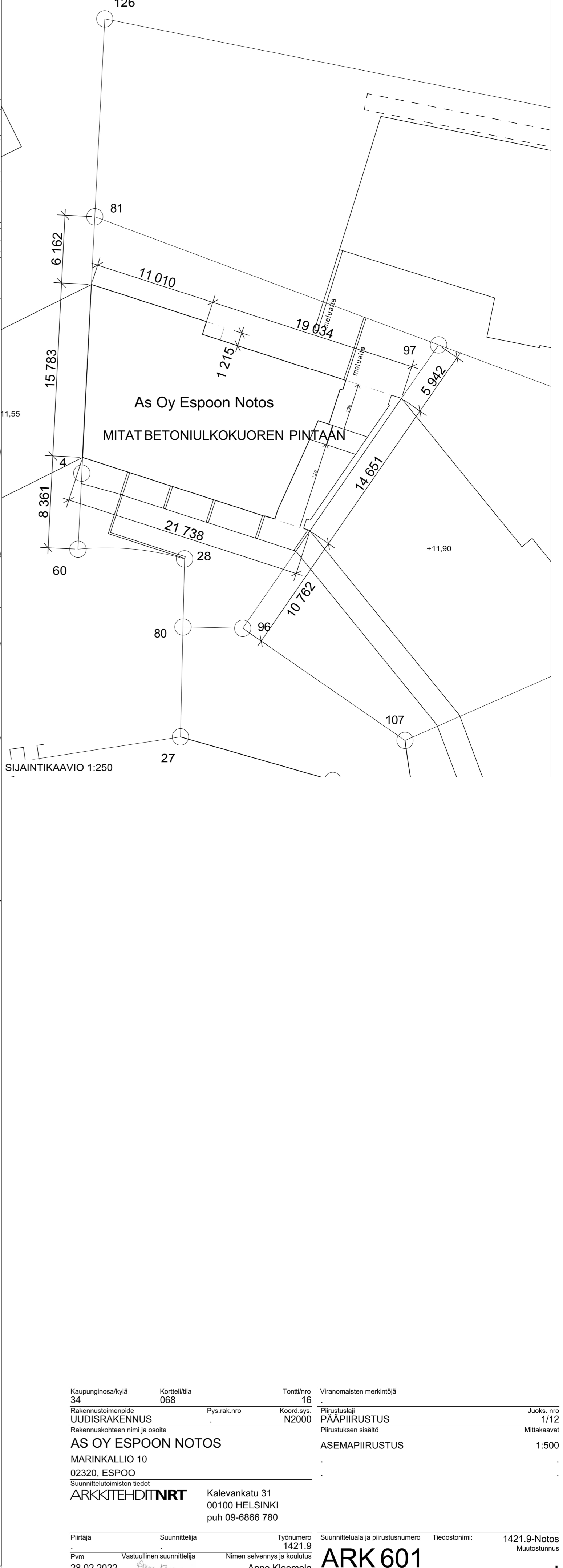
PARVEKKEIDEN IKKUNOISSA JA OVISSA SISÄ- JA ULKOLASIT OVAT MÄÄRÄYSTEN MUKAISIA TURVALASEJA.

YHTEISTILOJEN JA PORRASHUONEIDEN IKKUNOISSA ALLE 700mm KORKEUDELLA JOISSA ON PUTOAMISVAARA LASIT OVAT LAMINOITUA TURVALASIA.
PORRASHUONEIDEN LASIOVSSA LASIT OVAT KARKAISTUA TURVALASIA,
JA LASIOVET VARUSTETAAN TURVAMERKINNÄLLÄ.

RAKENNUKSEN SISÄTILAT OVAT ESTEETTÖMÄT, PÄÄSY ULKOTILOIHIN VOIDAAN TEHDÄ ESTEETTÖMÄKSI.
ASUNTOJEN SISÄOVIEN VAPAAKULKUVAUKKO ON MIN. 800mm.
YHTEISTILOJEN OVIEN VAPAAKULKUVAUKKO ON MIN. 800mm.
ASUNTOJEN, YHTEISTILOJEN JA POISTUMISTEIDEN OVIEN KYNNYKSET OVAT MAX. 20mm.

Liikennemelun keskiäänitaso asuinhuoneissa enimmillään päiväaikaan 35 db ja yöaikaan 30 db.
Ulkoväpään rakennosien ääneneneristävyyttävaatimukset lausunnon AINS 169799.7.2 mukaisesti.

Autopaikalaskelma:
Kaavan määrittämä 1ap / 85 asuntokerrostaloa:
1960 / 85 = 23,06 = 23 ap, jotka sijoitetaan LPA-tontille 7 valmistuneeseen pysäköintilaitokseen



Kaupunginosakäyvä	Korttelista	Tontinno	Viranomaisen merkintä
34	068	16	
Rakennusluokan nimi	UUDISRAKENNUS	Pys.rak.nro	N2000
Rakennusluokan nimi ja osoite	AS OY ESPOON NOTOS	Koord.yks.	N2000
Maanalaista johtoa varten	ASEMAPIIRUSTUS	Piirustuksen sisältö	1/12
ASEMAPIIRUSTUS	ASEMAPIIRUSTUS	Mittakaava	1:500

AS OY ESPOON NOTOS
MARINKALLIO 10
02320, ESPOO
Suunnitteluseuran nimi
ARKKITEHDIT NRT
Kalevankatu 31
00100 HELSINKI
puh 09-6866 780

Parjaja Suunnittelija Työnumero
Pvm Vastuullinen suunnittelija Nimen selvennys ja koulutus Anne Kleemola 1421.9

Suunnitteluseuran nimi ja osoite
Suunnitteluseuran nimi ja osoite
Suunnitteluseuran nimi ja osoite
Suunnitteluseuran nimi ja osoite

1421.9-Notos
Mittakaava

ARK 601