





Lausunnon liite

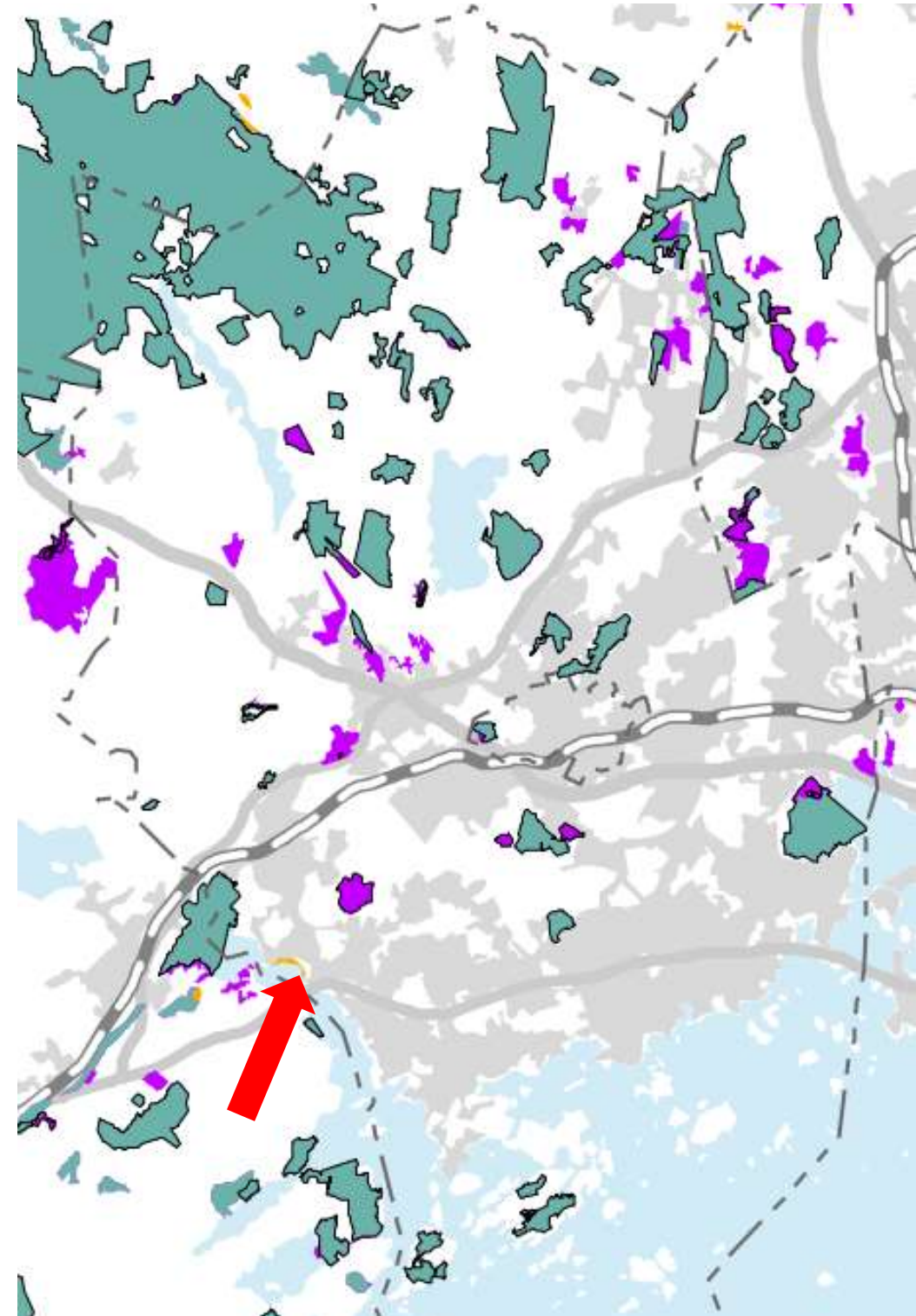
**Havainnollistavat karttakuvat
Espoon pohjois- ja keskiosien yleiskaavaa koskevista
valituksista annettavaan lausuntoon
hallinto-oikeudelle
6.6.2022**

Lausunnon II. osan kohta 7 (hallinto-oikeuden päätöksellä 24.9.2021 maakuntakaavaan palautetut suojelualueet), 1/2

Uusimaa-kaava 2050 selostuksen liitekartta suojelualueista:

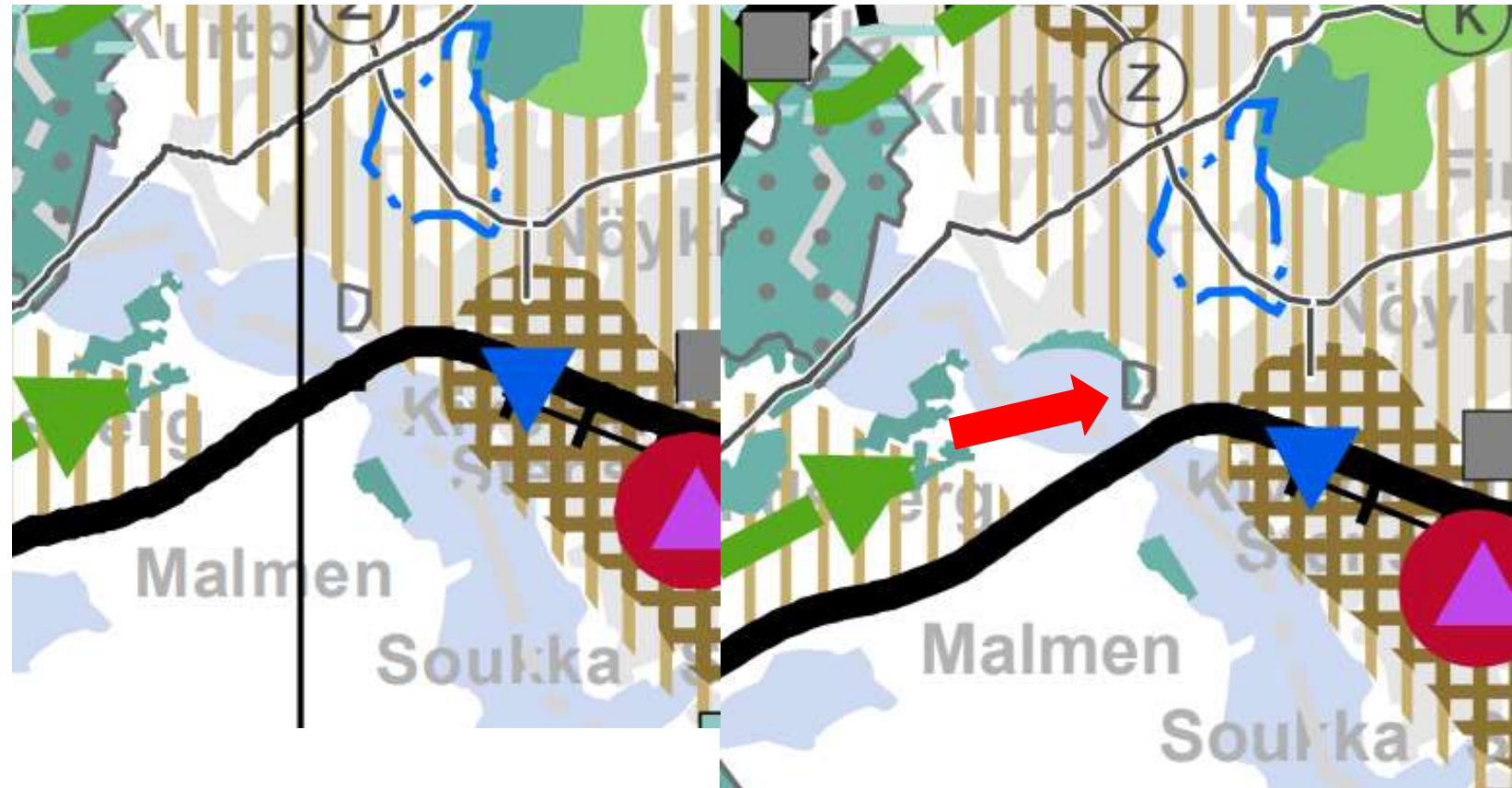
SUOJELUALUEET SKYDDSSOMRÅDEN

-  Voimassa olevien maakuntakaavojen suojelualue, joka esitetään Uusimaa-kaavassa
De gällande landskapsplanernas skyddsområde som anges i Nylandsplanen
-  Uusi suojelualue Uusimaa-kaavassa
Nytt skyddsområde i Nylandsplanen
-  Voimassa olevista maakuntakaavoista kumottava suojelualue
De gällande landskapsplanernas skyddsområde som upphävs
-  Reunaviivalla on osoitettu alue, joka on luonnonsuojelulain nojalla suojeltu, tai kuuluu luonnonsuojeluohjelmaan tai Natura 2000-alueeseen, joka on luonnonsuojelulla toteutettavissa.
Området har skyddats med stöd av naturvårdslagen eller ingår i ett naturskyddsprogram eller Natura 2000-område som kan förverkligas med stöd av naturvårdslagen.



Lausunnon II. osan kohta 7 (hallinto-oikeuden päätöksellä 24.9.2021 maakuntakaavaan palautetut suojelualueet), 2/2

- Espoossa ainoa kohde on erityisesti suojeltavan lajin elinympäristö Saunalahdessa **POKE-yleiskaavan alueen ulkopuolella.**



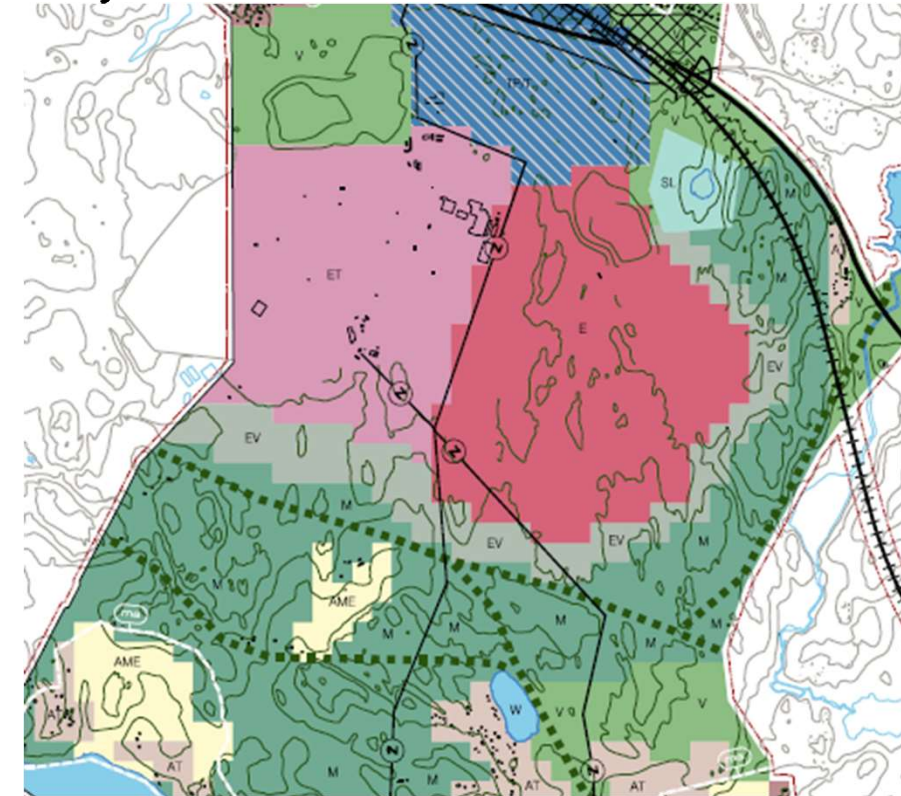
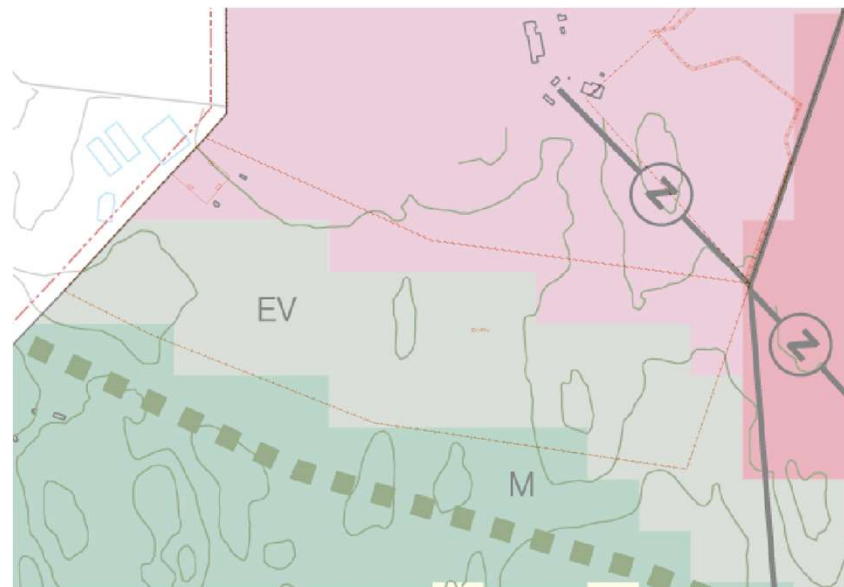
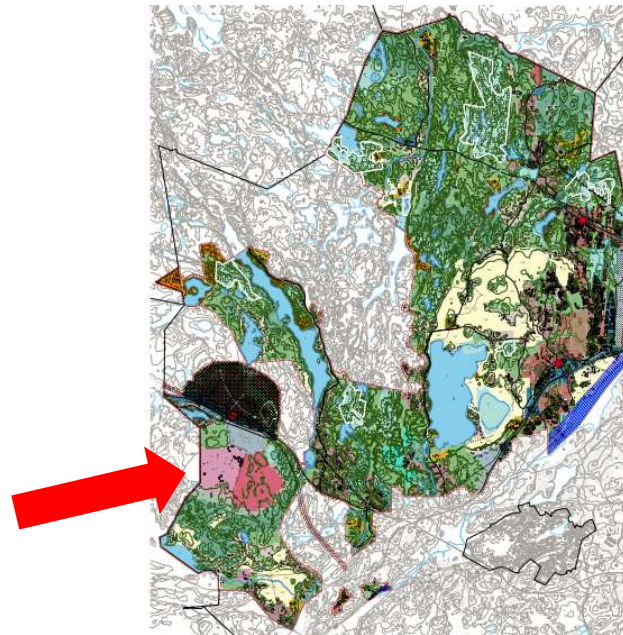
Hyväksytty Uusimaa-kaava
2050

Uusimaa-kaava 2050 oikeuden
pätöksen jälkeen – liiton tulkinta

Lausunnon II. osan kohdat 3, 10, 16, 17, 18, 19, 20, 21, 22, 23

- Suojaviheralue EV
- Yhdyskuntateknisen huollon alue ET
- Erityisalue E
- Elinkeinoelämän ja teollisuuden alue TP/T
- Ekologiset yhteydet
- Yleismääräykset

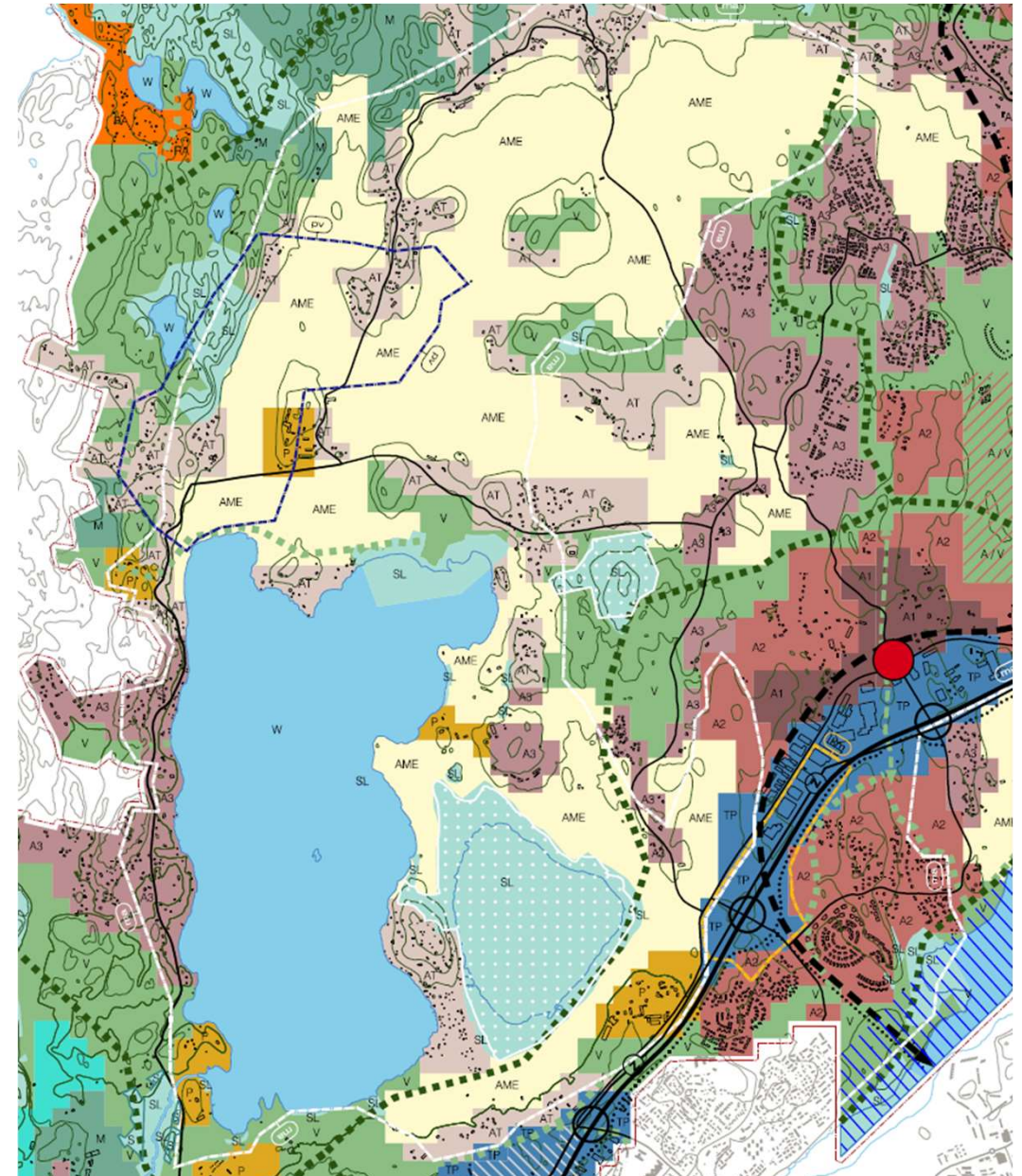
- Huom: Mainittujen valituskohteiden selvitykset eivät välttämättä liity yksinomaan karttaotteen alueeseen. Kaikkia valituskohteita ei ole mahdollista esittää karttaotteena.



- Vasemmalla kuvassa yleiskaava ja punaisella katkoviivarajauksella voimassa olevan asemakaavan suojaviheralueen rajaus

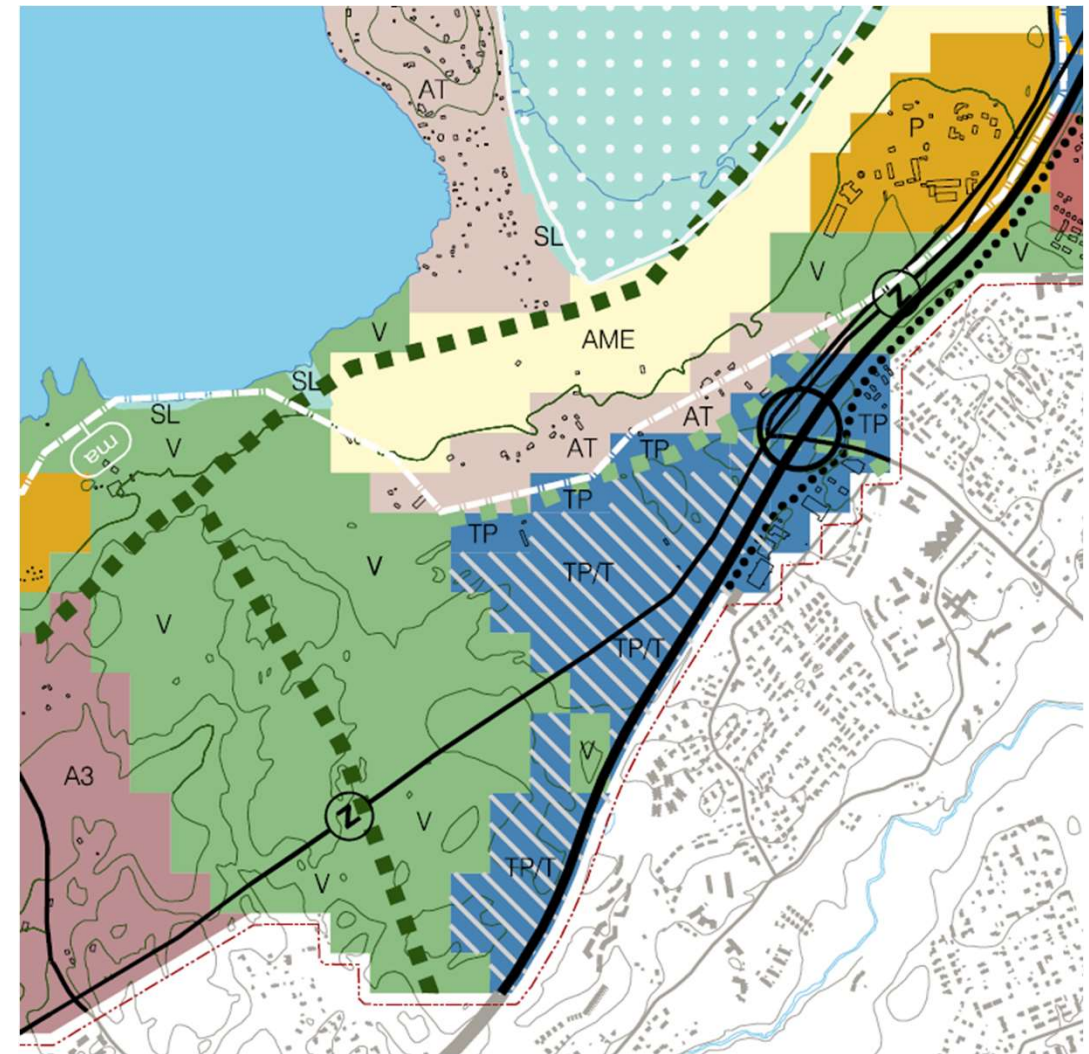
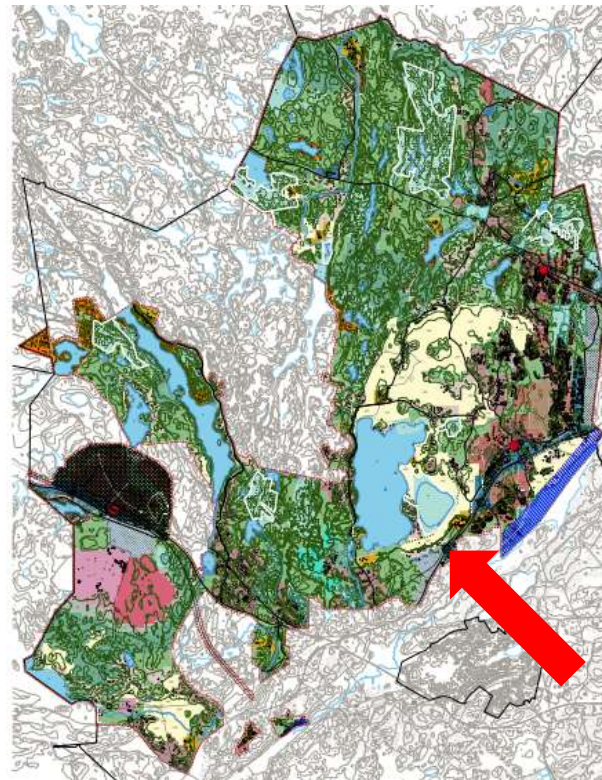
Lausunnon II. osan kohdat 4, 5, 8, 9

- Avoimen maisematilan elinkeinoalue AME
- Arvokas kulttuuriympäristö (ma), (valkoinen katkoviiva kartalla)
- Luonnonsuojelualue SL
- Natura 2000-alue
- Yleismääräykset
- Huom. Merkintöjä on kaavakartalla laajemmin kuin tässä otteessa. Mainittujen valituskohteiden selvitykset eivät välttämättä liity yksinomaan karttaotteen alueeseen. Kaikkia valituskohteita ei ole mahdollista esittää karttaotteena.



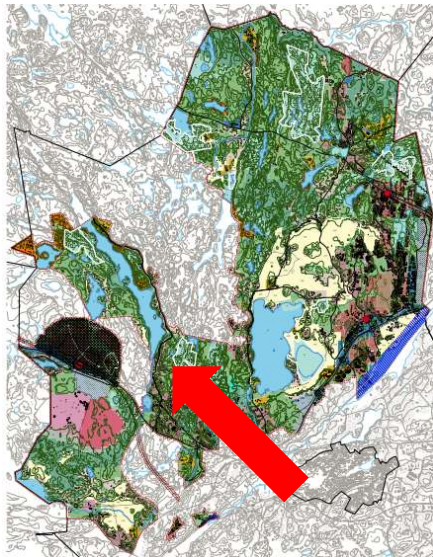
Lausunnon II. osan kohta 13 (Hepokorpi)

- Elinkeinoelämän ja teollisuuden alue
TP/T
- Virkistysalue V
- Yleismääräykset



Lausunnon II. osan kohta 14 Brobackan A3- rajaus (valitus 4)

- Asuntovaltainen alue A3
- Virkistysalue V
- Yleismääräykset
- Kuva 20 kaupunkisuunnittelulautakunnan pöytäkirjan 15.4.2020 liitteestä sivulta 14.



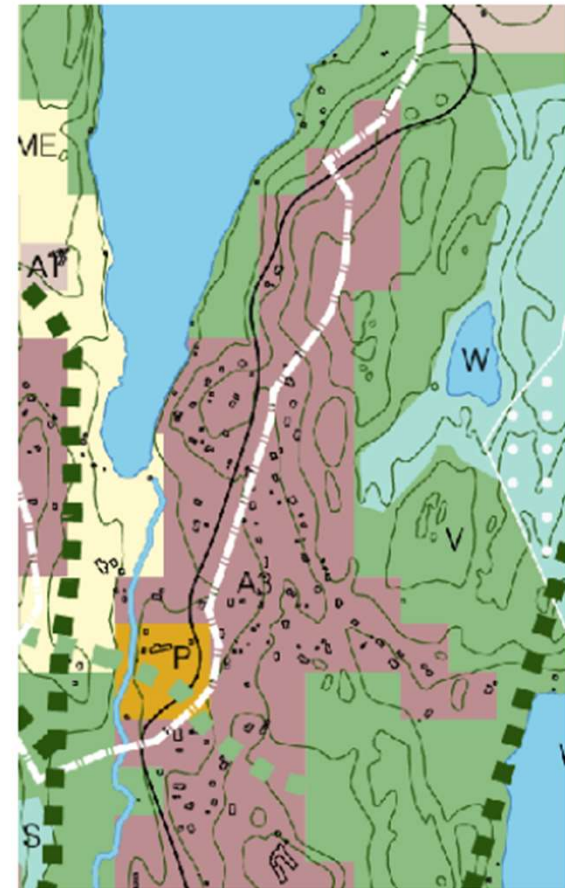
Kuva 20:

A3-merkintää laajennetaan Brobackassa

ALUSTAVA EHDOTUS 13.11.2019

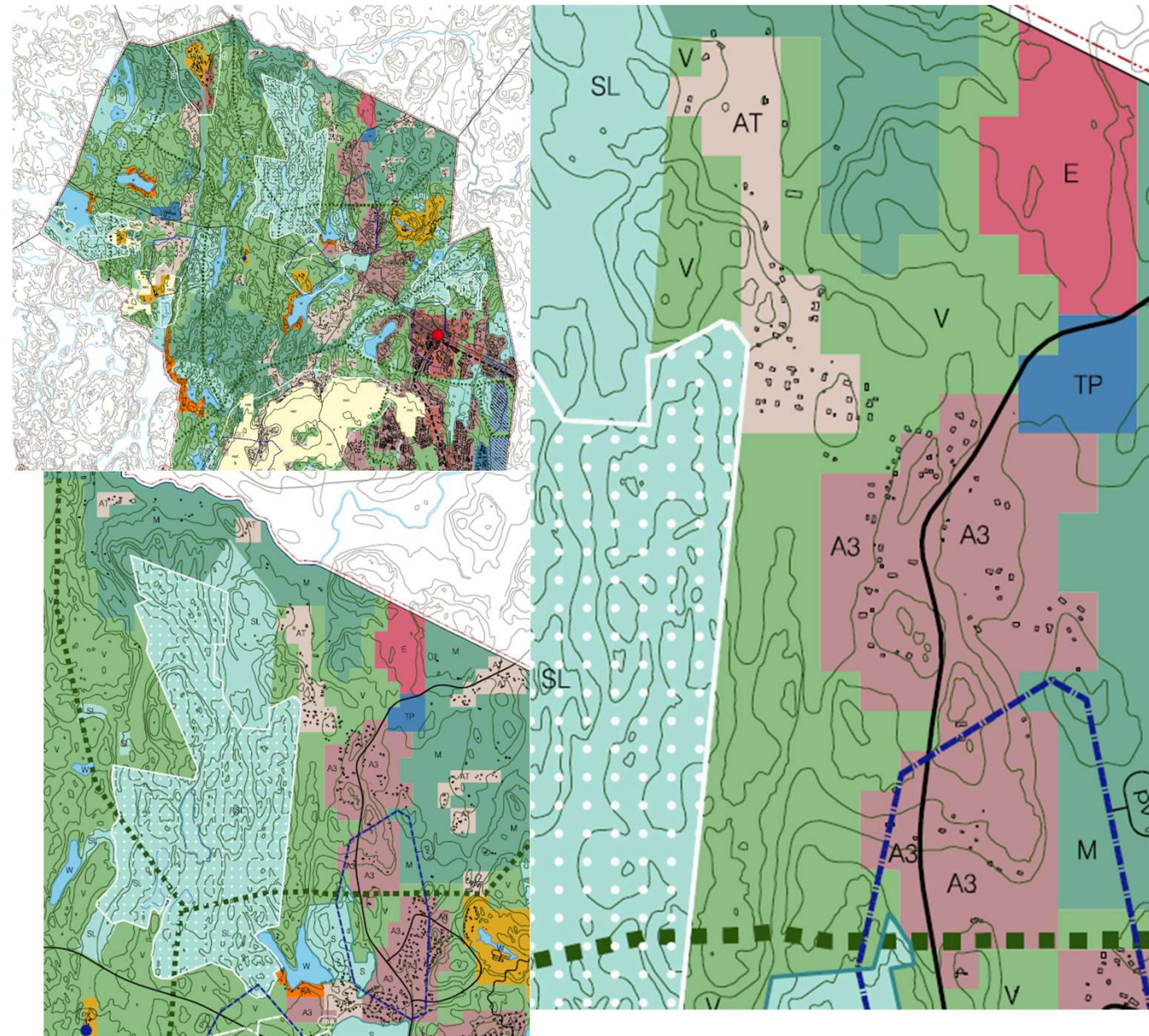
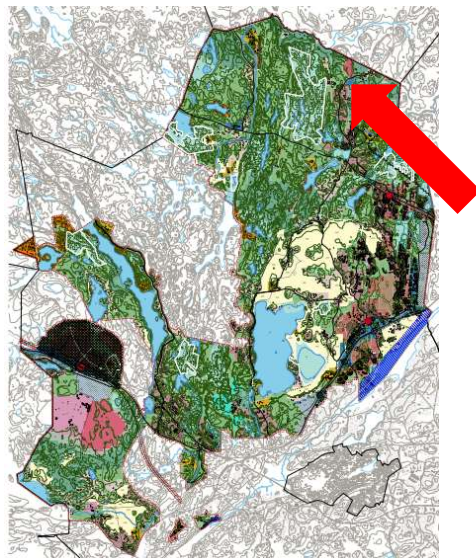


KSL 4.3.2020 PÄÄTÖS



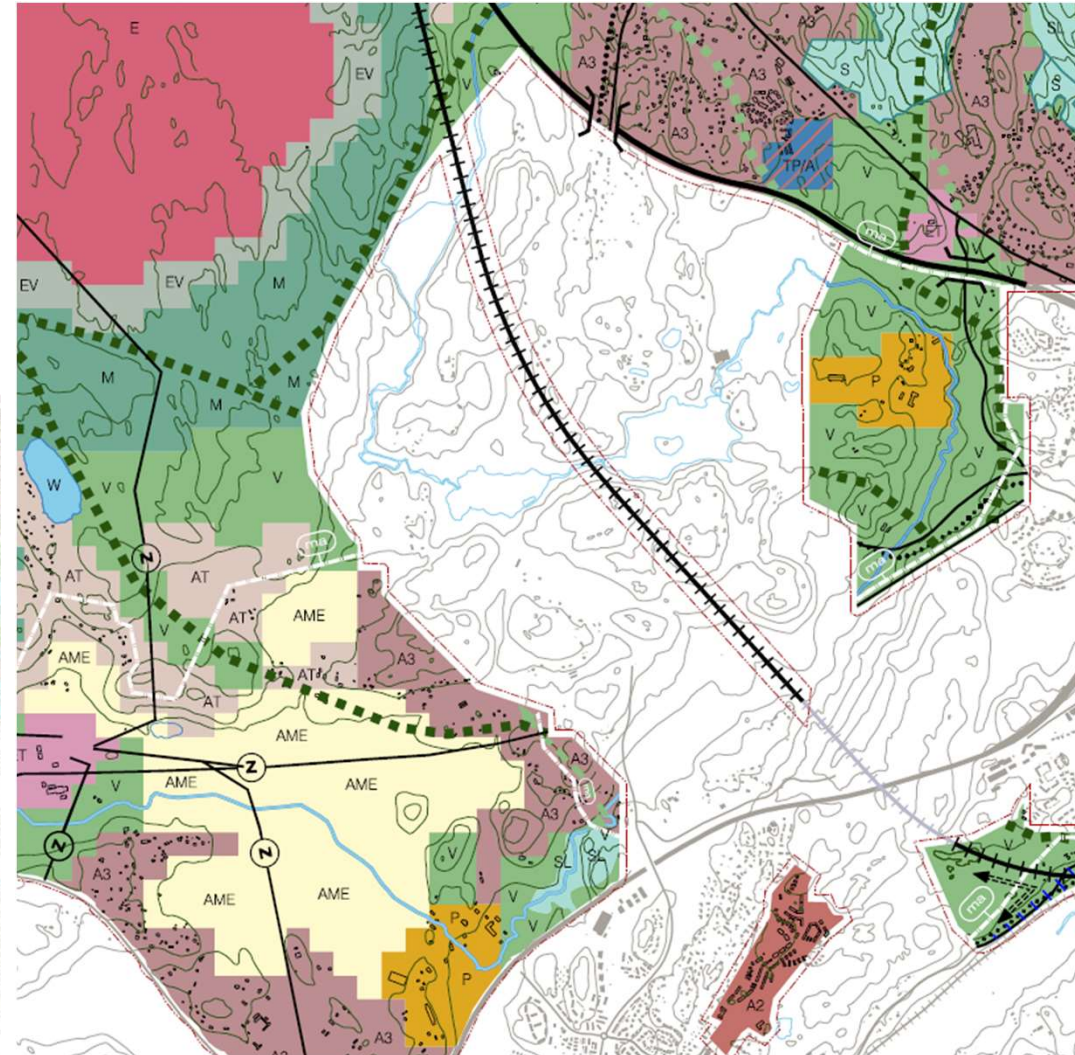
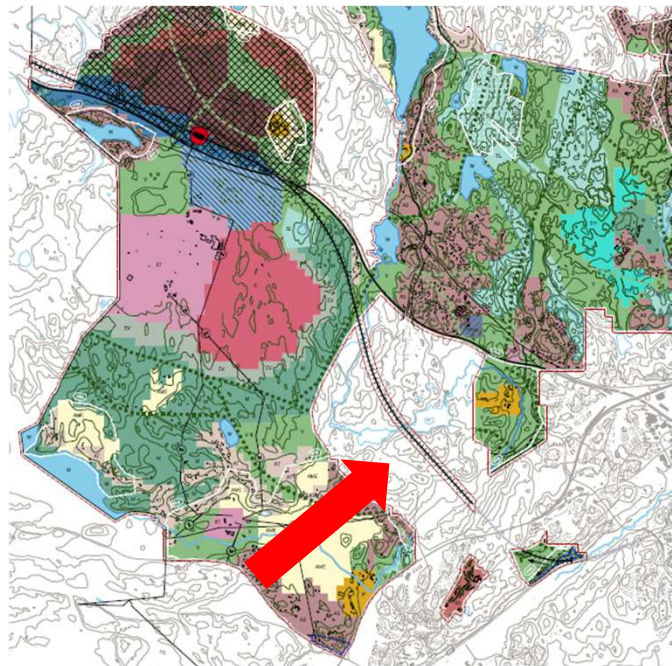
Lausunnon II. osan kohta 15, Ketunkorpi (valitukset 5 ja 10)

- Asuntovaltainen alue A3
- Kyläalue AT
- Virkistysalue V
- Luonnonsuojelualue SL
- Natura 2000-alue
- Yleismääräykset



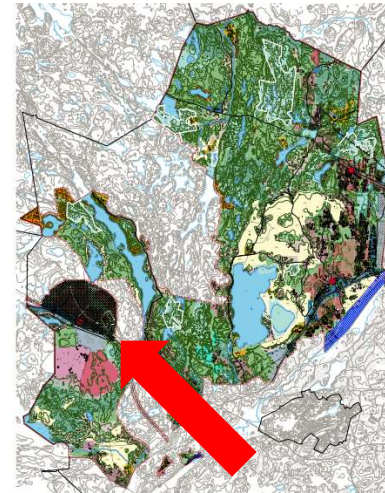
Lausunnon II. osan kohdat 24, 25 (valitus 7 ja 8)

- Myntinmäen alue rajattu pois hyväksytystä yleiskaavasta ratalinjausta lukuunottamatta
- Rautatie -kaavamerkintä

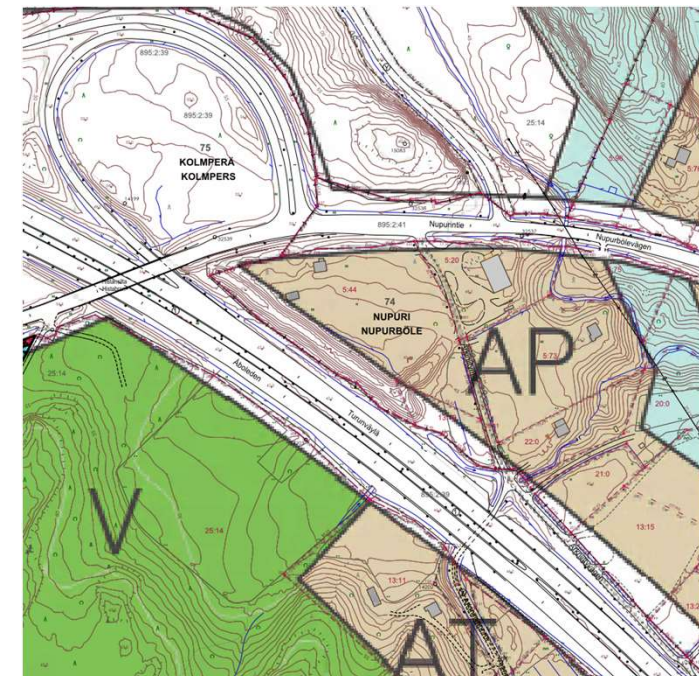
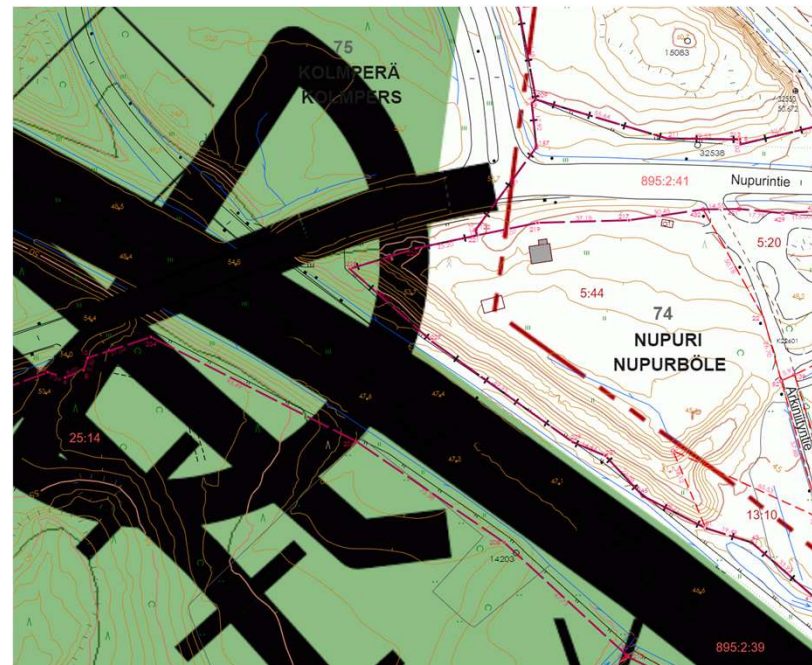
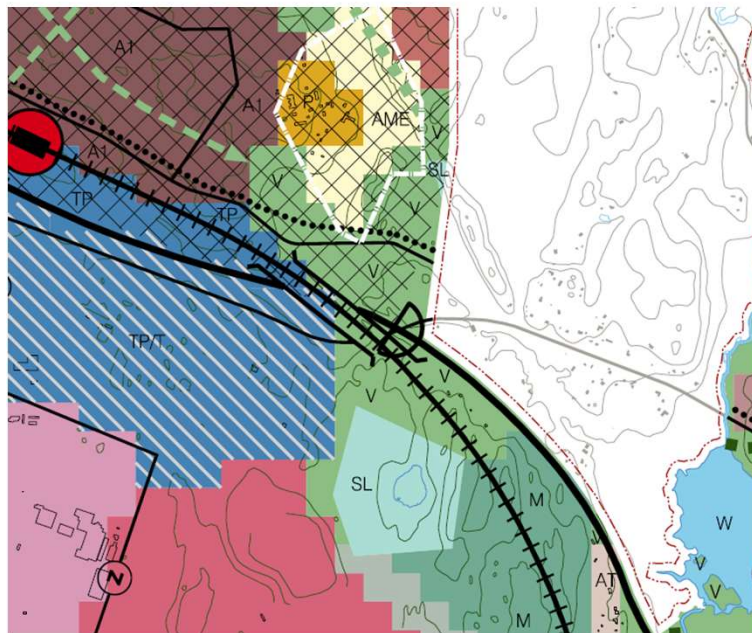


Lausunnon II. osan kohta 26 (valitus 9)

- Kiinteistö suurimmaksi osaksi hyväksytyyn yleiskaavan ulkopuolella
- Voimassa olevassa Espoon pohjoisosien yleiskaavassa pientaloaluetta AP

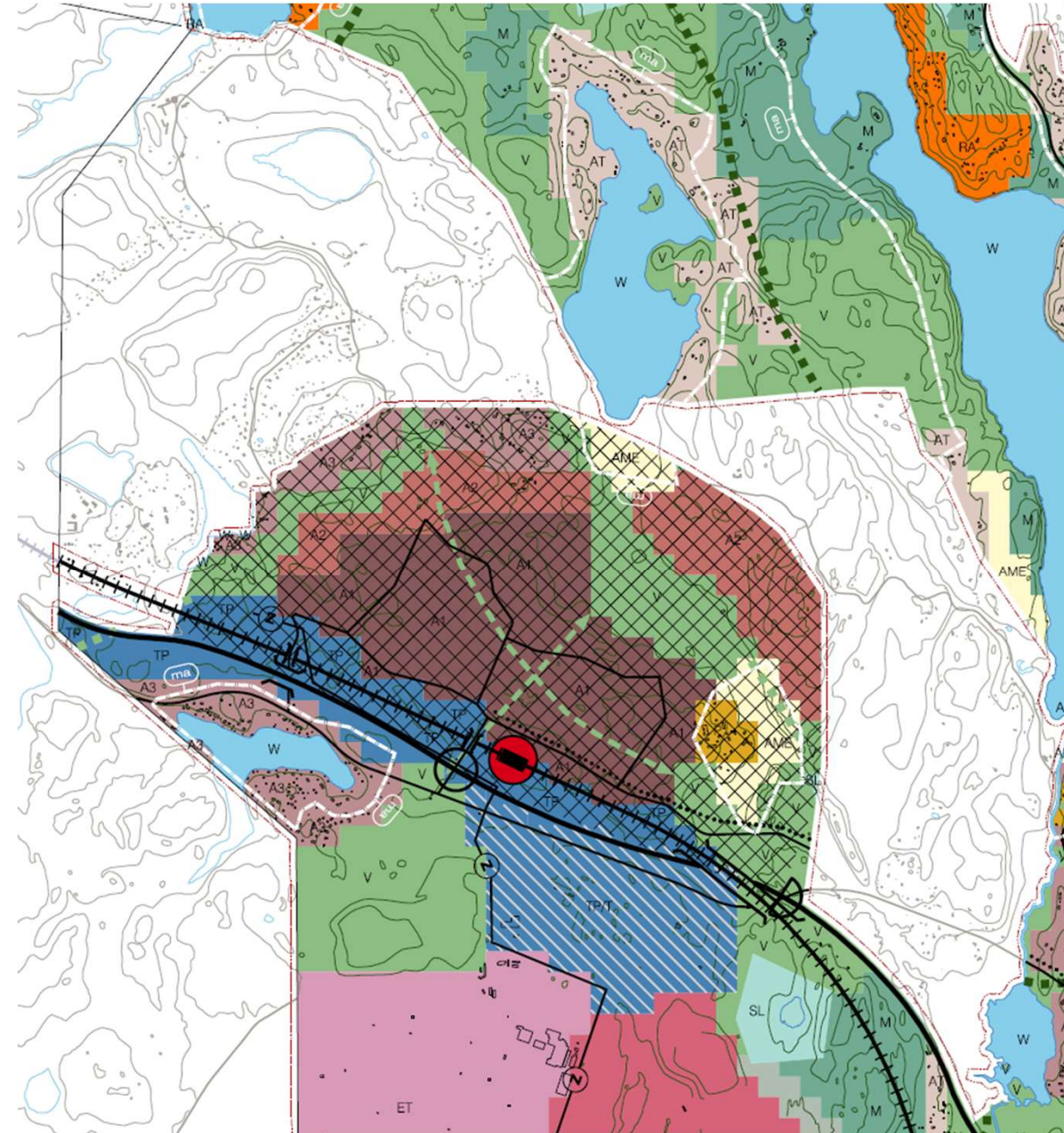
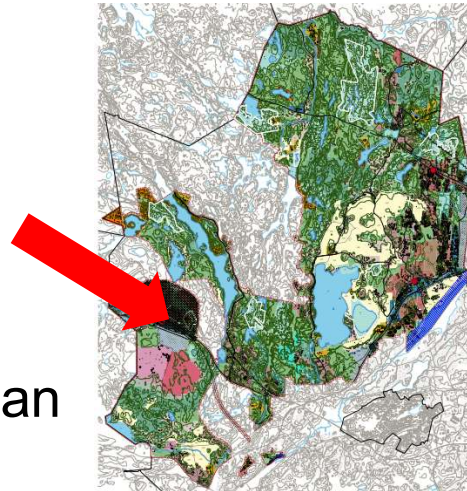


 Valtatie / kantatie
 Sijainti on ohjeellinen.



Lausunnon II. osan kohta 28 (Hista, valitus 10 ELY-keskus)

- Asuntovaltainen alue A1
- Asuntovaltainen alue A2
- Asuntovaltainen alue A3
- Elinkeinoelämän alue TP
- Virkistys-, matkailu- ja vapaa-ajan palvelujen alue P
- Virkistysalue V
- Keskus-kohdemerkintä
- Pääkatu / alueellinen kokoojaku / maantie
- Rautatie asemineen
- Yleismääräykset

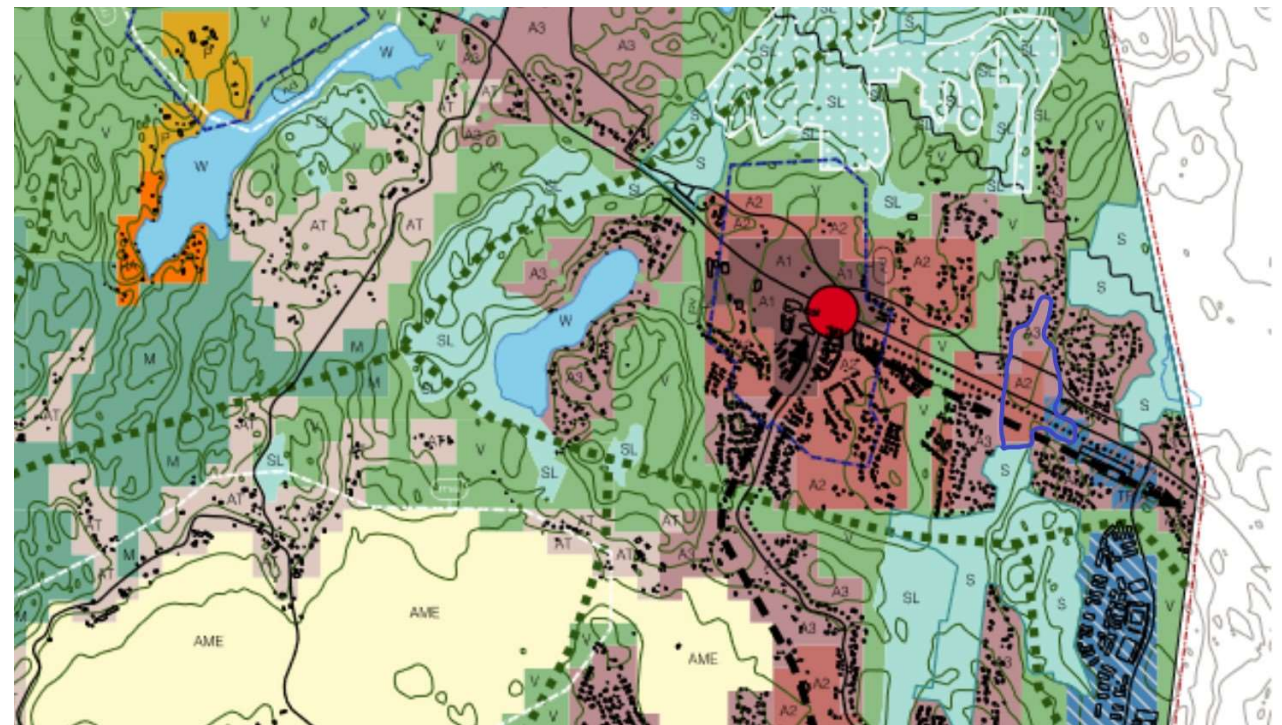
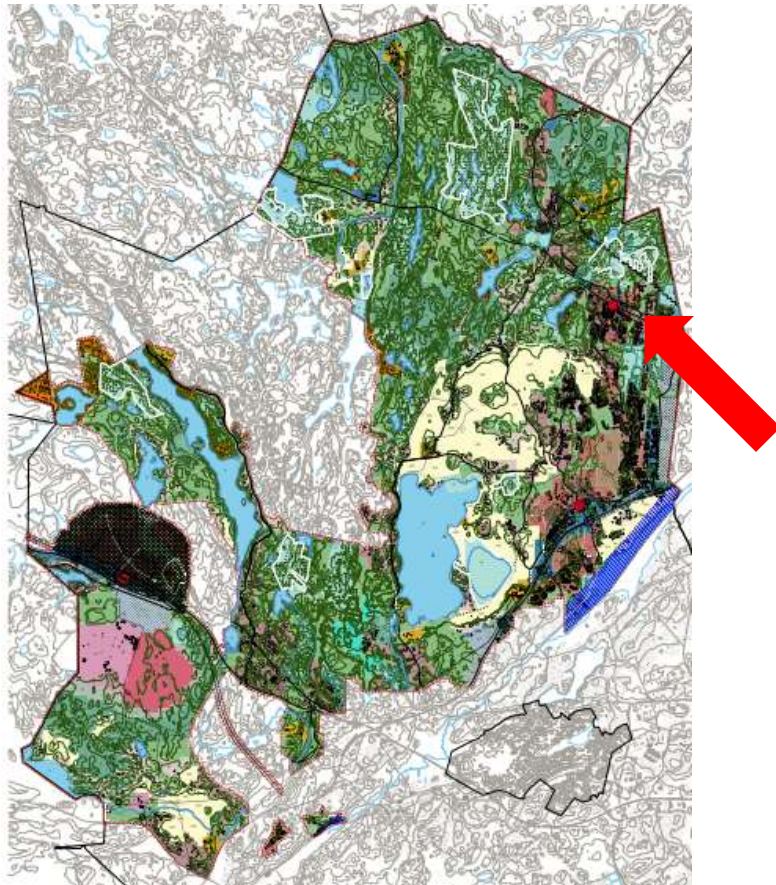


Valitus 3 liite 2 valituskohteet

- Lausunnossa on todettu muun ohella:
- *Yleiskaavassa on osoitettu kaikki suojelualueet, jotka sen alueelle on osoitettu aiemmassa maakuntakaavassa sekä voimaan tullessa Uusimaakaava 2050 maakuntakaavassa.*
- *Valituksen 3 liitteissä esitetyjen tarkempien valituskohteiden osalta on kyse yleiskaavan strategisesta tavoiteluonteesta, erilaisesta tarkkuustasosta suhteessa voimassa oleviin yleiskaavoihin sekä rakentamisen pikselimerkintöjen ja suojelualuemerkintöjen eroista. Valituksen liitteissä esitetyt vaatimukset koskevat tasoltaan tarkempaan jatkosuunnitteluun kuuluvia seikkoja. Yleiskaavan toteuttamisen vaikutukset on selvitetty ja arvioitu kaavaselostuksesta ja selvityksistä ilmenevällä tavalla yleiskaavan tarkkuustason ja tavoitellun ohjausvaikutuksen mukaisesti. Yleiskaavan kaavamääräykset velvoittavat huomioimaan ekologiset yhteydet sekä luonnon monimuotoisuuden ja luonnonsuojelun kannalta arvokkaat alueet ja tarkemman lajisuojelun jatkosuunnittelussa kaikilla alueilla. Yleiskaavan laadinnassa on selvitetty kattavasti alueen luontoarvoja ja vaikutusten arvioinnissa on todettu, että luontoarvot on huomioitu yleiskaavan määräyksissä vahvasti. Rakentamisalueiden sekä luontoalueiden ja -kohteiden läheisyys tai osittainen päällekkäisyys ovat yleispiirteisen yleiskaavan tunnistettu ja osin väistämätön ominaisuus, joka ei tee yleiskaavasta lainvastaista. Yleiskaavan tarkkuustaso ja siinä annetut jatkosuunnittelua velvoittavat määräykset huomioiden yleiskaava ei ole lainvastainen valituksissa esitetyillä perusteilla.*
- Seuraavissa dioissa esitetään esimerkinomaisesti tarkempia kaavaratkaisun perusteluja eri kohteiden osalta.

Liite 2 valituskohde 1, B1-B3b

Kaavaratkaisun perusteluna mm: Ekologisen yhteyden toteutumisen edellytykset länsikautta, rakentamisalueiden sisäiset yhteydet ja V-alueet. Yleispiirteinen esitystapa, suunnittelu aluekokonaisuuksina, tarkempi jatkosuunnittelu, yleiskaavan yleismääräykset.



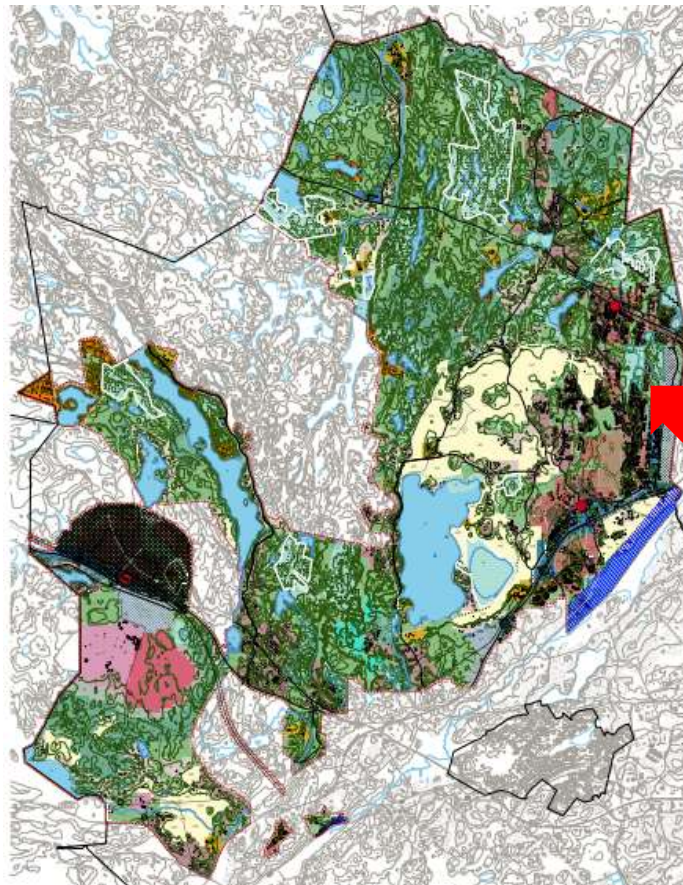
Liite 2 valituskohde 2, B4

Yleiskaavan suojelualueiden rajaus on Uusimaa 2050 maakuntakaavan selvitysten ja maakuntakaavan mukainen.

Yleiskaavan ohjaustarkkuus on erilainen kuin voimassa olevassa yleiskaavassa.

Ekologiset yhteydet perustuvat tarkempiin selvityksiin.

Yleispiirteinen esitystapa, suunnittelu aluekokonaisuuksina, tarkempi jatkosuunnittelu, yleiskaavan yleismääräykset.



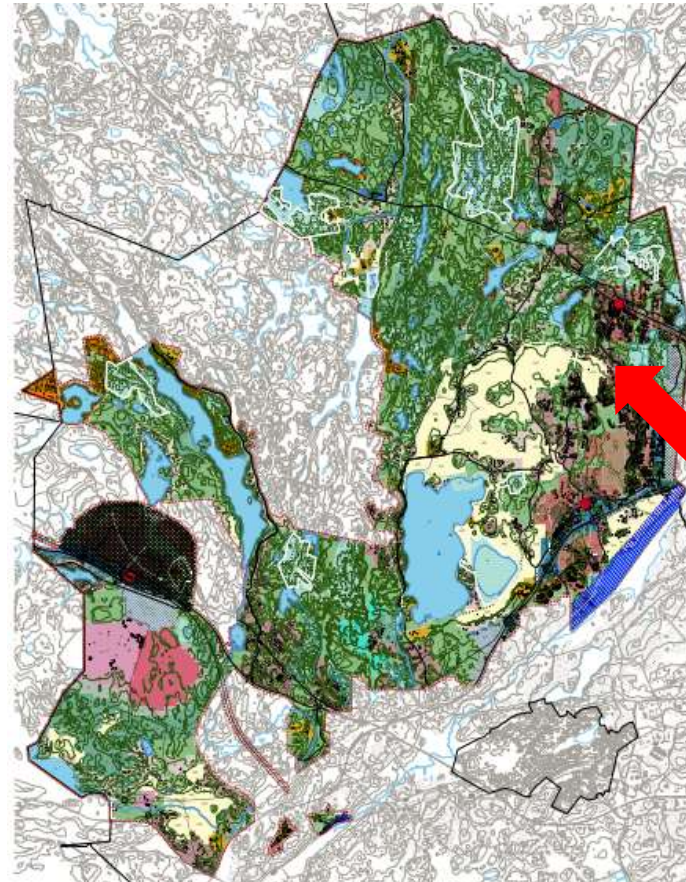
Liite 2 valituskohde 3, B5

Suurin osa keskeisistä lahokaviosammalen ja liito-oravan havainnoista jää rakentamisalueiden ulkopuolelle, alla kuva kuntatietojärjestelmästä.

Yleispiirteinen esitystapa, suunnittelu aluekokonaisuuksina, tarkempi jatkosuunnittelu, yleiskaavan yleismääräykset.



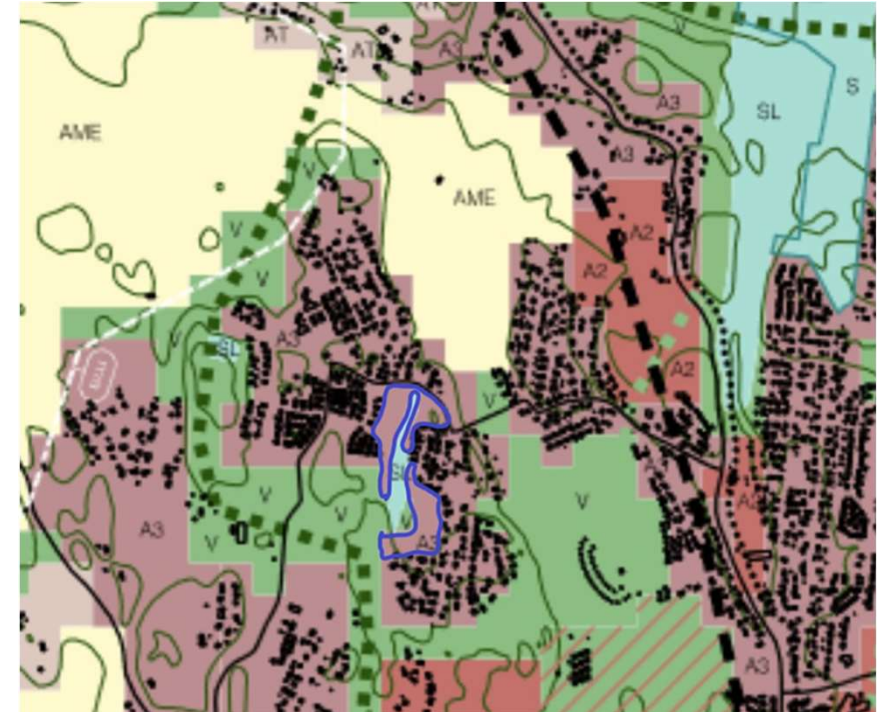
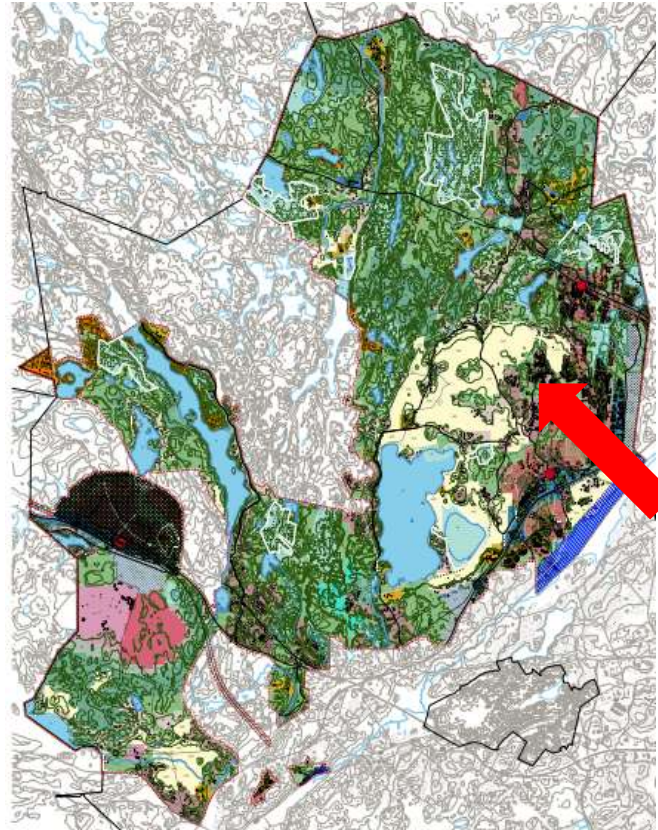
- Papanapuu
- Pesäpuu
- Kolopuu
- Lahokaviosammal havainnot (pisteet)
- Lahokaviosammal alueet



Liite 2 valituskohde 4, B6

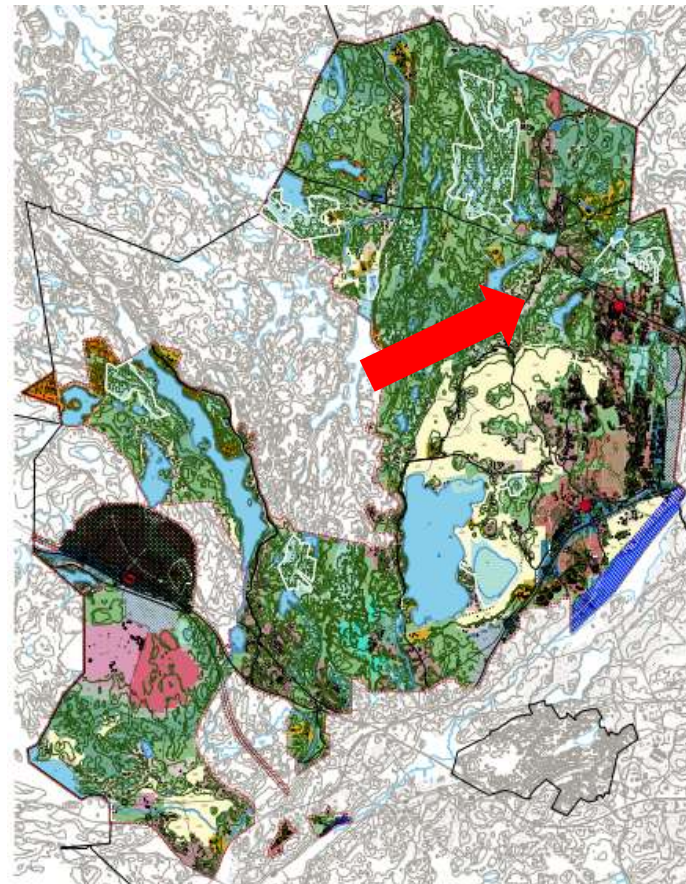
Kyse on yleiskaavan tarkkuustasosta ja esitystavan erosta suojelualueiden ja rakentamisalueiden välillä. Oikeusvaikutteiset kaavamääräykset velvoittavat jatkosuunnittelussa.

Yleispiirteinen esitystapa, suunnittelu aluekokonaisuuksina, tarkempi jatkosuunnittelu, yleiskaavan yleismääräykset.



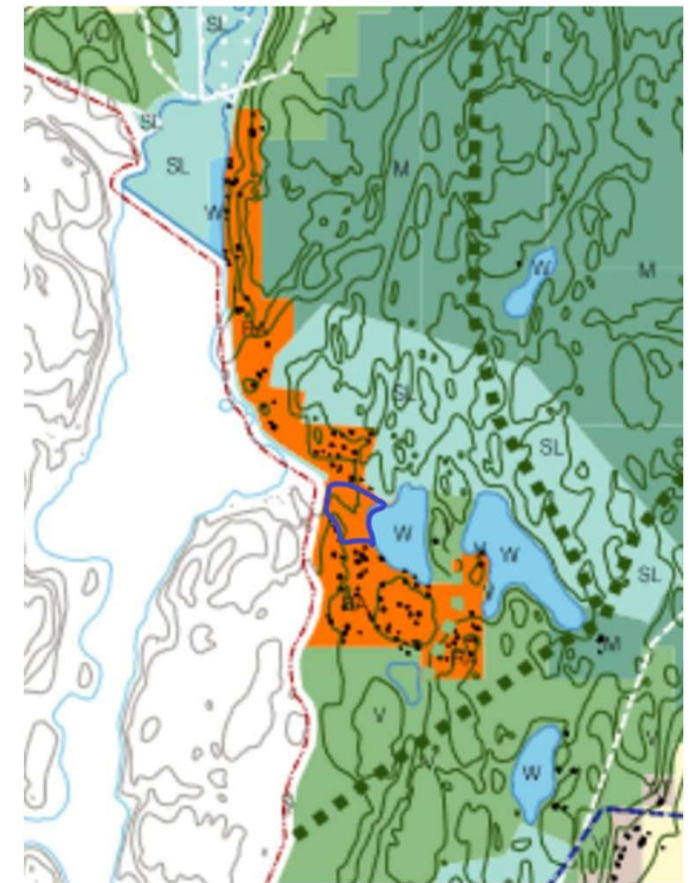
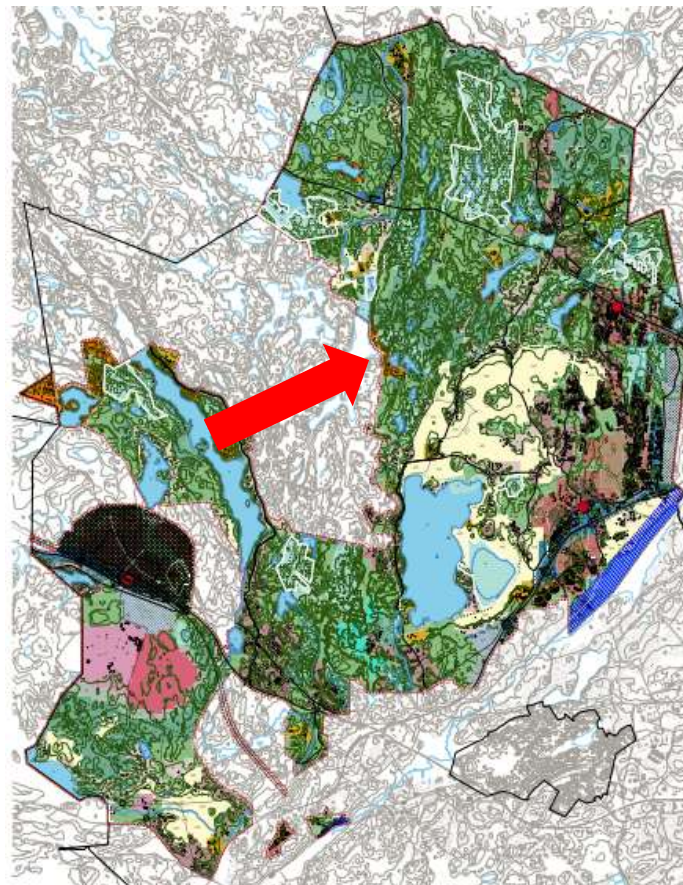
Liite 2 valituskohde 5, B7

Yleispiirteinen esitystapa,
suunnittelu aluekokonaisuuksina,
tarkempi jatkosuunnittelu,
yleiskaavan yleismääräykset.



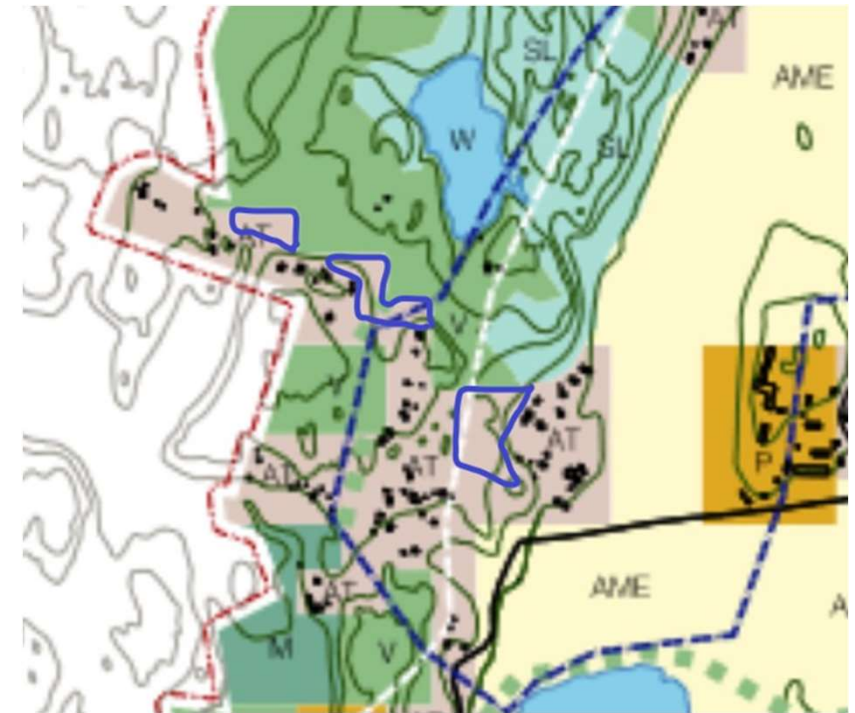
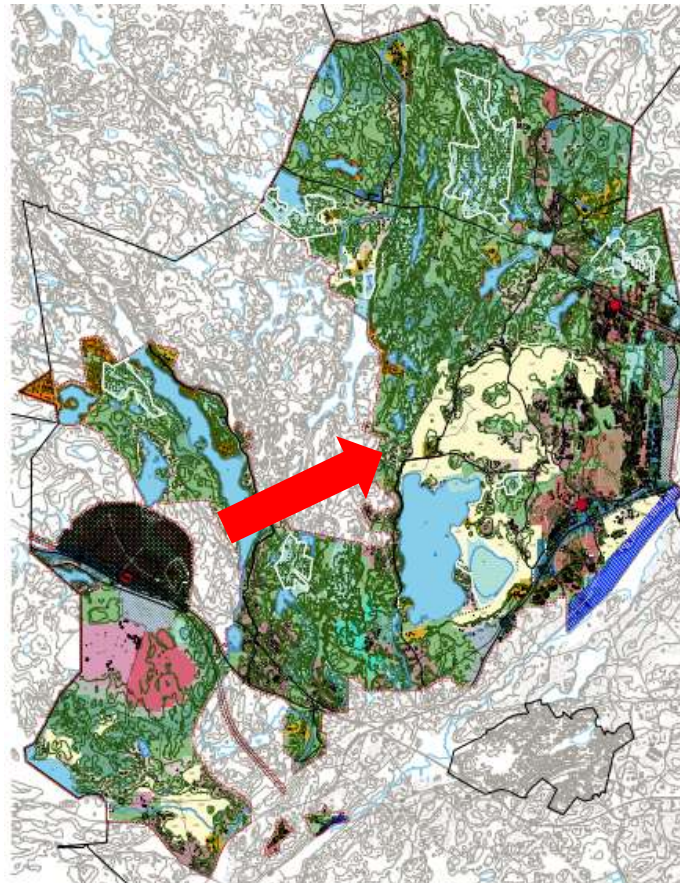
Liite 2 valituskohde 6, B8

Yleispiirteinen esitystapa, suunnittelu aluekokonaisuuksina, tarkempi jatkosuunnittelu, yleiskaavan yleismääräykset.



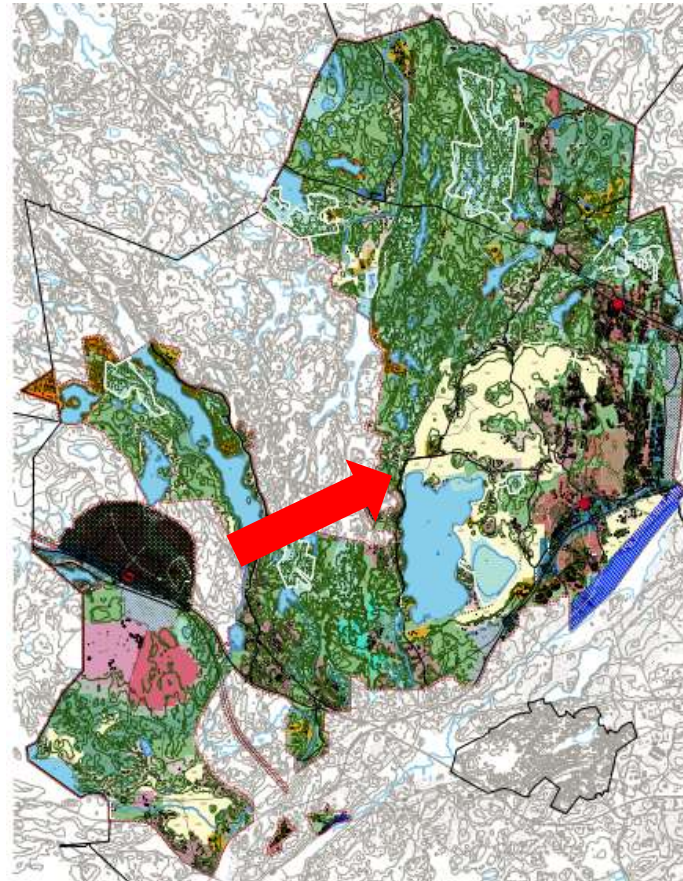
Liite 2 valituskohde 7, B9

Yleispiirteinen esitystapa, suunnittelu aluekokonaisuuksina, tarkempi jatkosuunnittelu, yleiskaavan yleismääräykset.



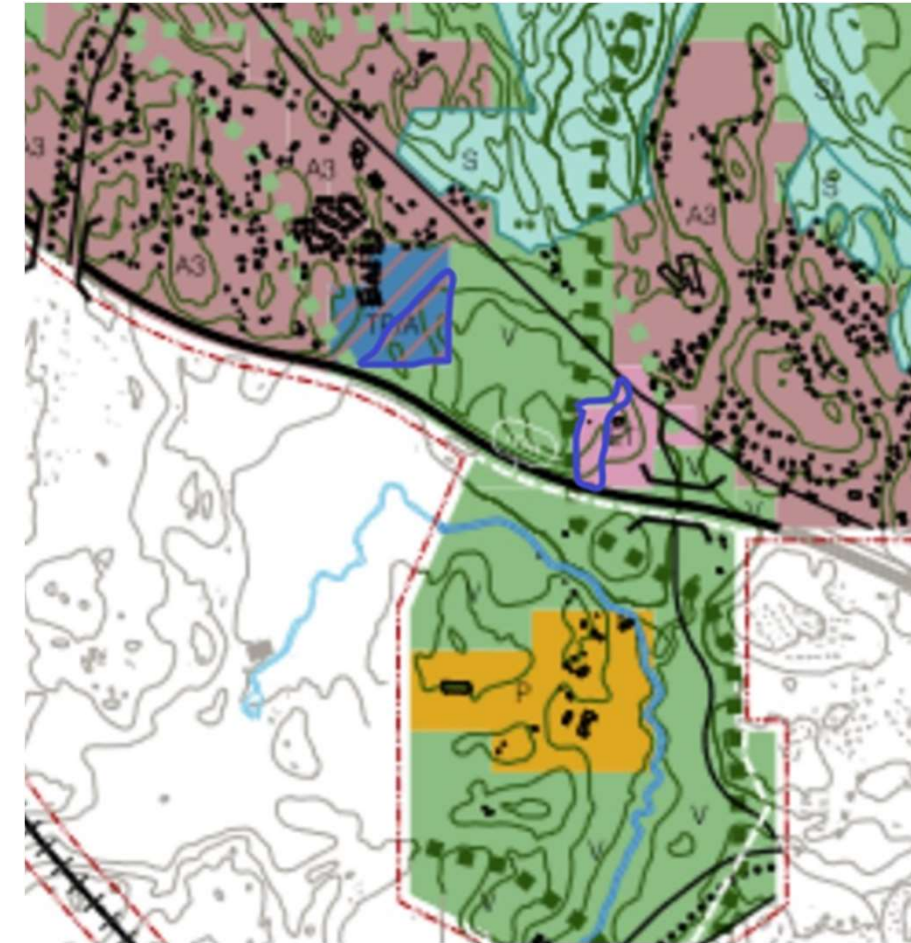
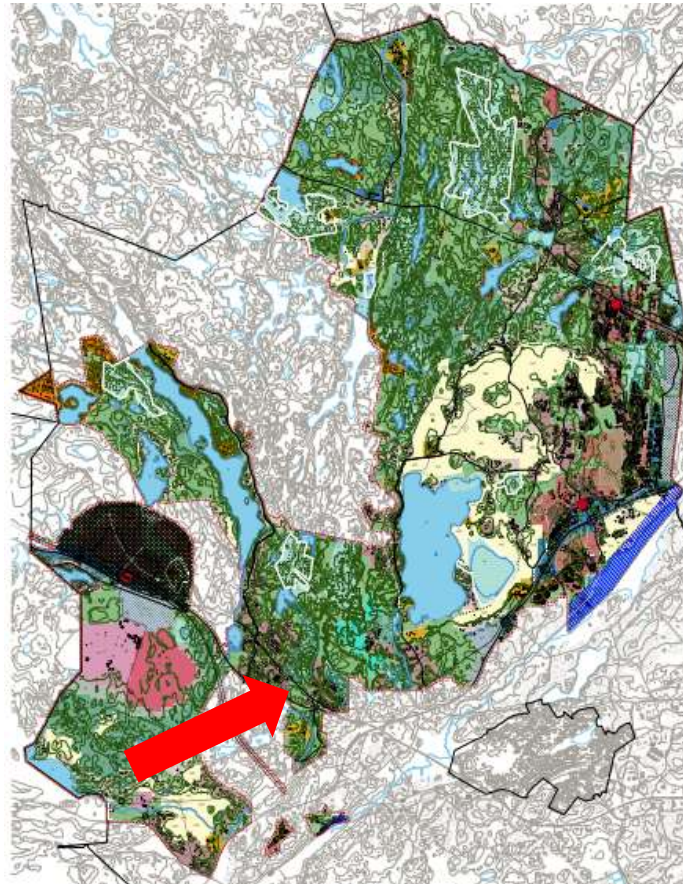
Liite 2 valituskohde 8, B10

Yleispiirteinen esitystapa, suunnittelu aluekokonaisuuksina, tarkempi jatkosuunnittelu, yleiskaavan yleismääräykset.



Liite 2 valituskohde 9, B11

Yleispiirteinen esitystapa, suunnittelu aluekokonaisuuksina, tarkempi jatkosuunnittelu, yleiskaavan yleismääräykset.

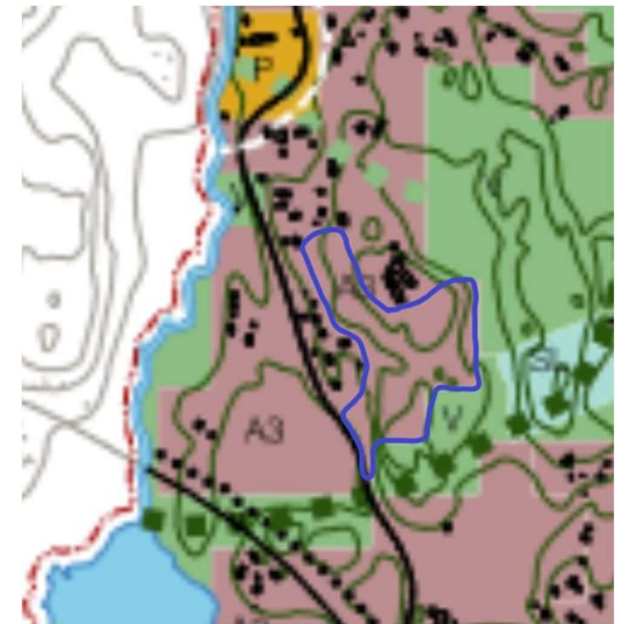
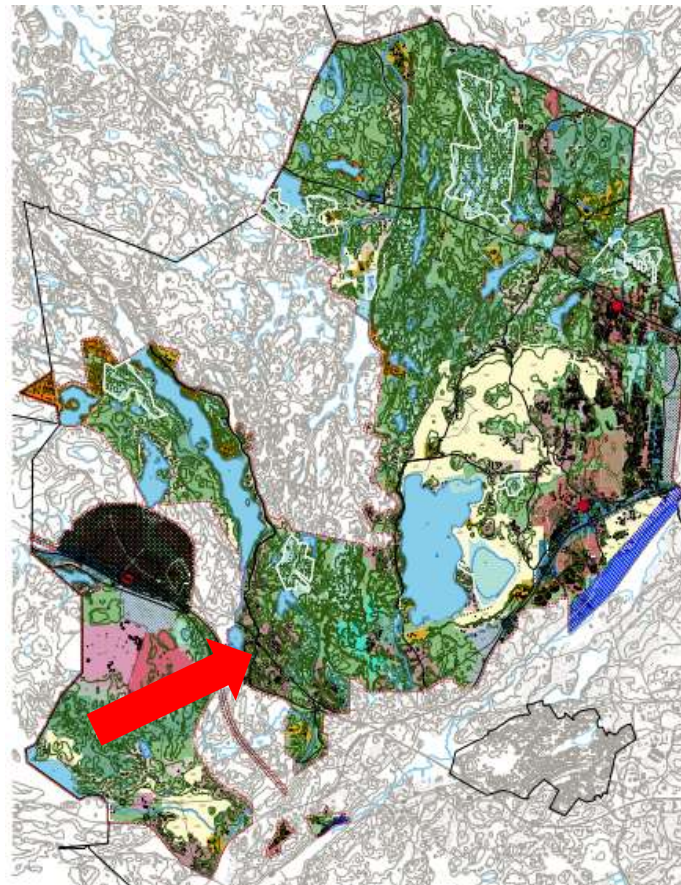


Liite 2 valituskohde 10, B12

Maakuntakaavan selvityksissä todettu joitakin LAKU-arvoja, mutta maakuntakaavassa ei ole osoitettu suojelualueeksi.

Yleiskaavan luontoselvityksessä ei ole todettu keskeisiä luontoarvoja rakentamiseen osoitetuilla alueilla.

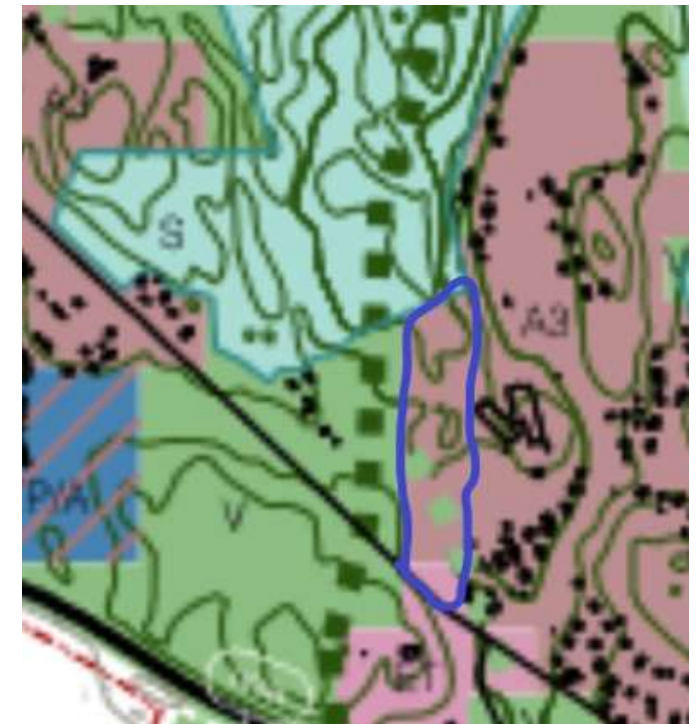
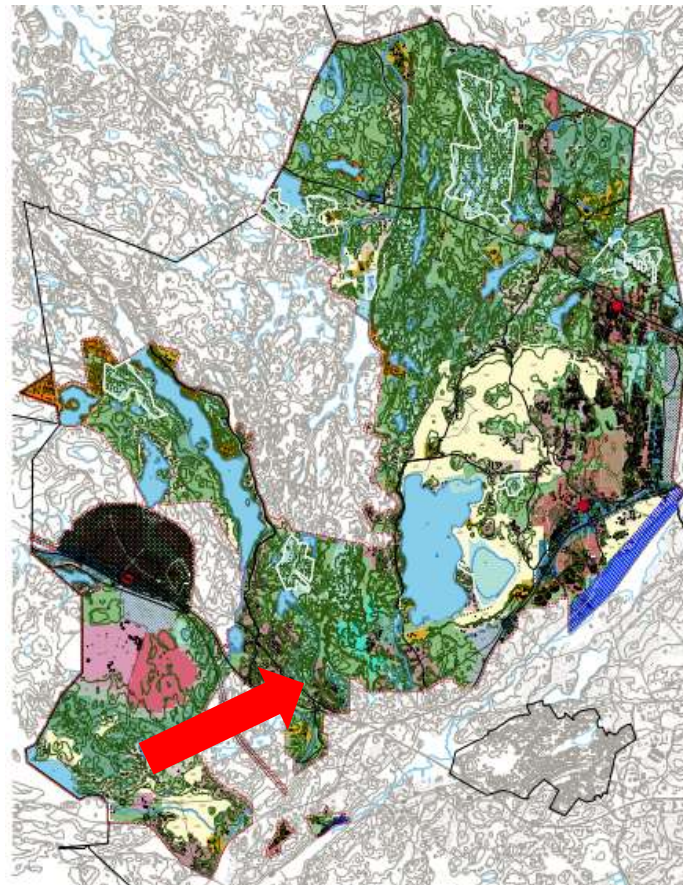
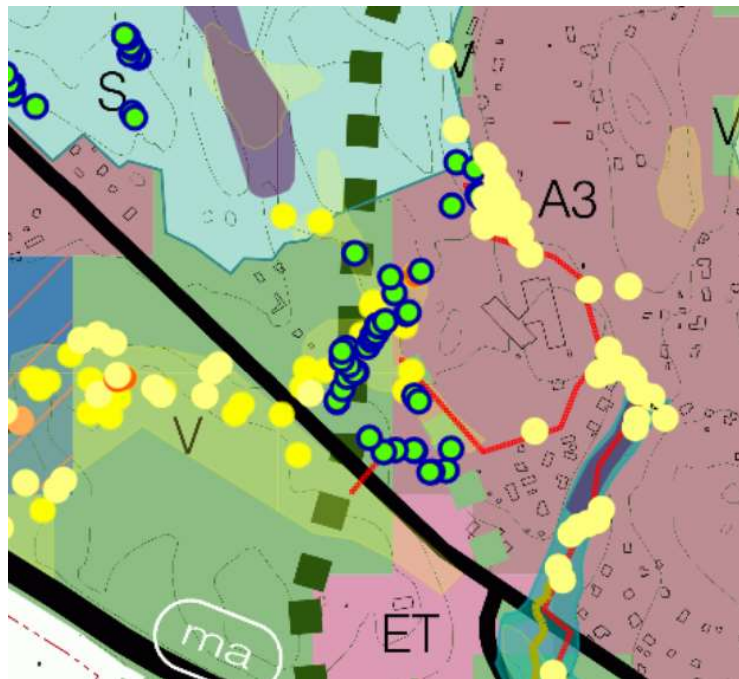
Yleispiirteinen esitystapa, suunnittelu aluekokonaisuuksina, tarkempi jatkosuunnittelu, yleiskaavan yleismääräykset.



Liite 2 valituskohde 11, B14

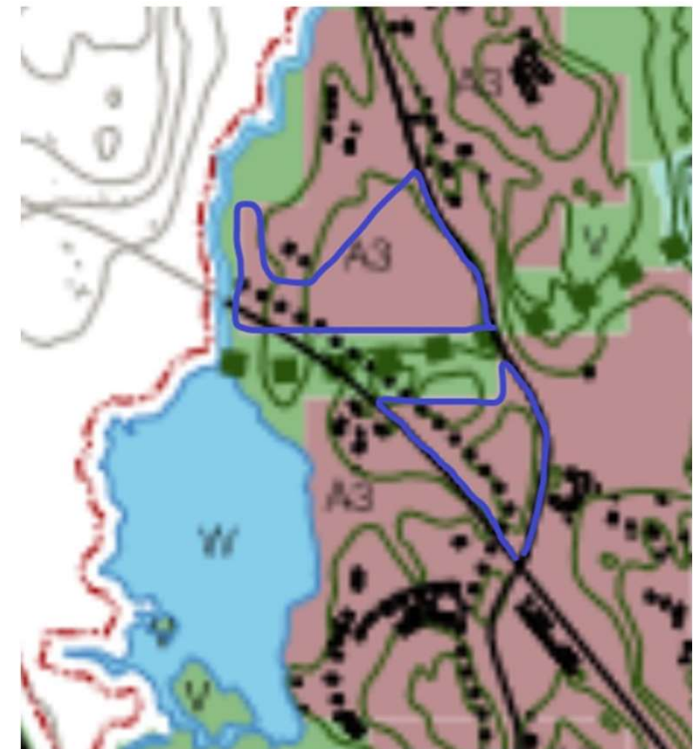
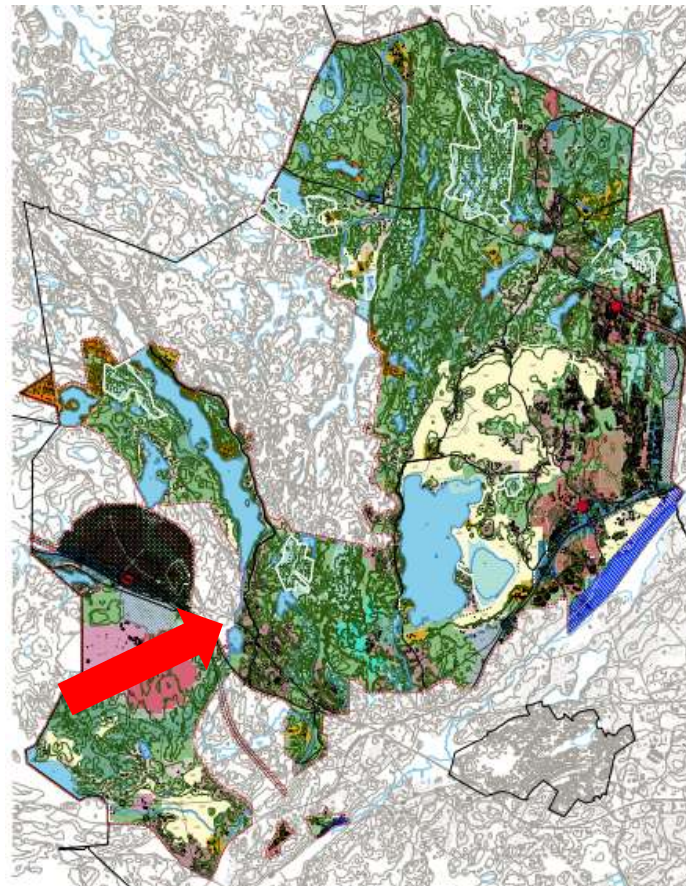
Yleispiirteinen esitystapa, suunnittelu aluekokonaisuuksina, tarkempi jatkosuunnittelu, yleiskaavan yleismääräykset.

Kuva kuntatietojärjestelmästä:



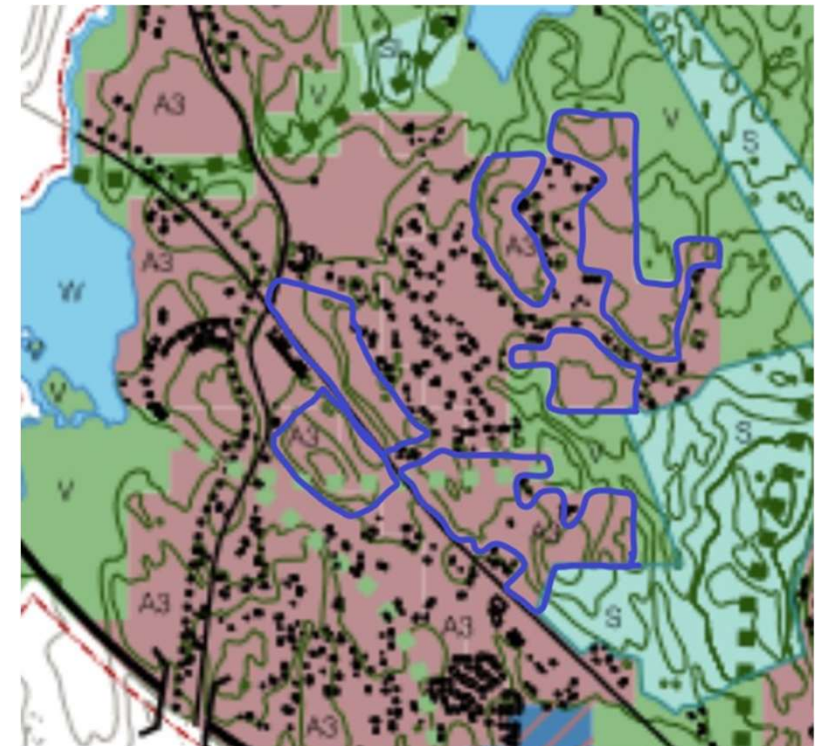
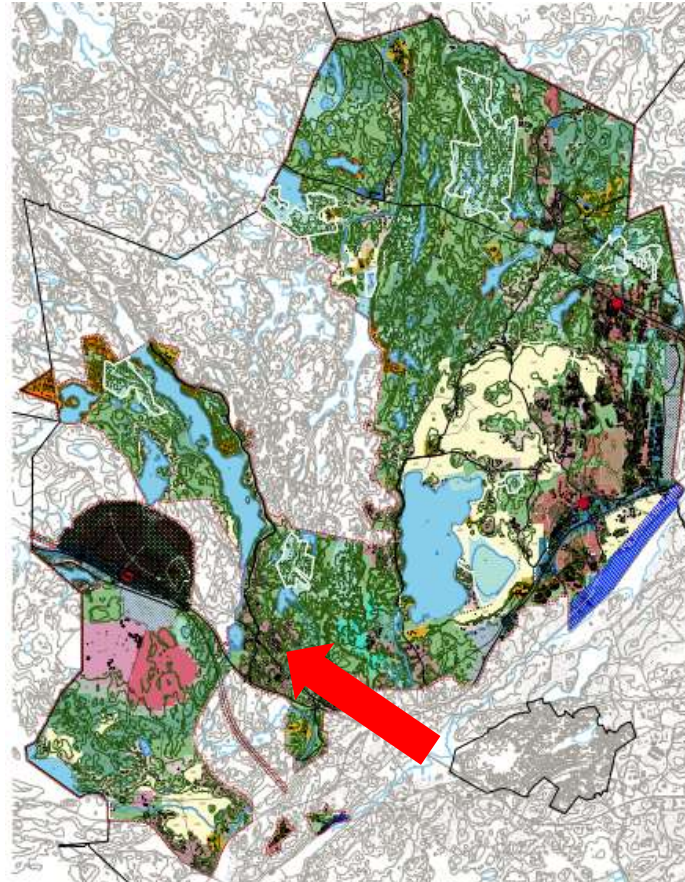
Liite 2 valituskohde 12, B15

Yleispiirteinen esitystapa, suunnittelu aluekokonaisuuksina, tarkempi jatkosuunnittelu, yleiskaavan yleismääräykset.



Liite 2 valituskohde 13, B17

Yleispiirteinen esitystapa, suunnittelu aluekokonaisuuksina, tarkempi jatkosuunnittelu, yleiskaavan yleismääräykset.



Lisätiedot

- Espoon kaupunkisuunnittelukeskus antaa mielellään hallinto-oikeudelle lisätietoja ja tarkempia selvityksiä sekä karttaotteita tai muita tietoja kuntatietojärjestelmän aineistoista.