

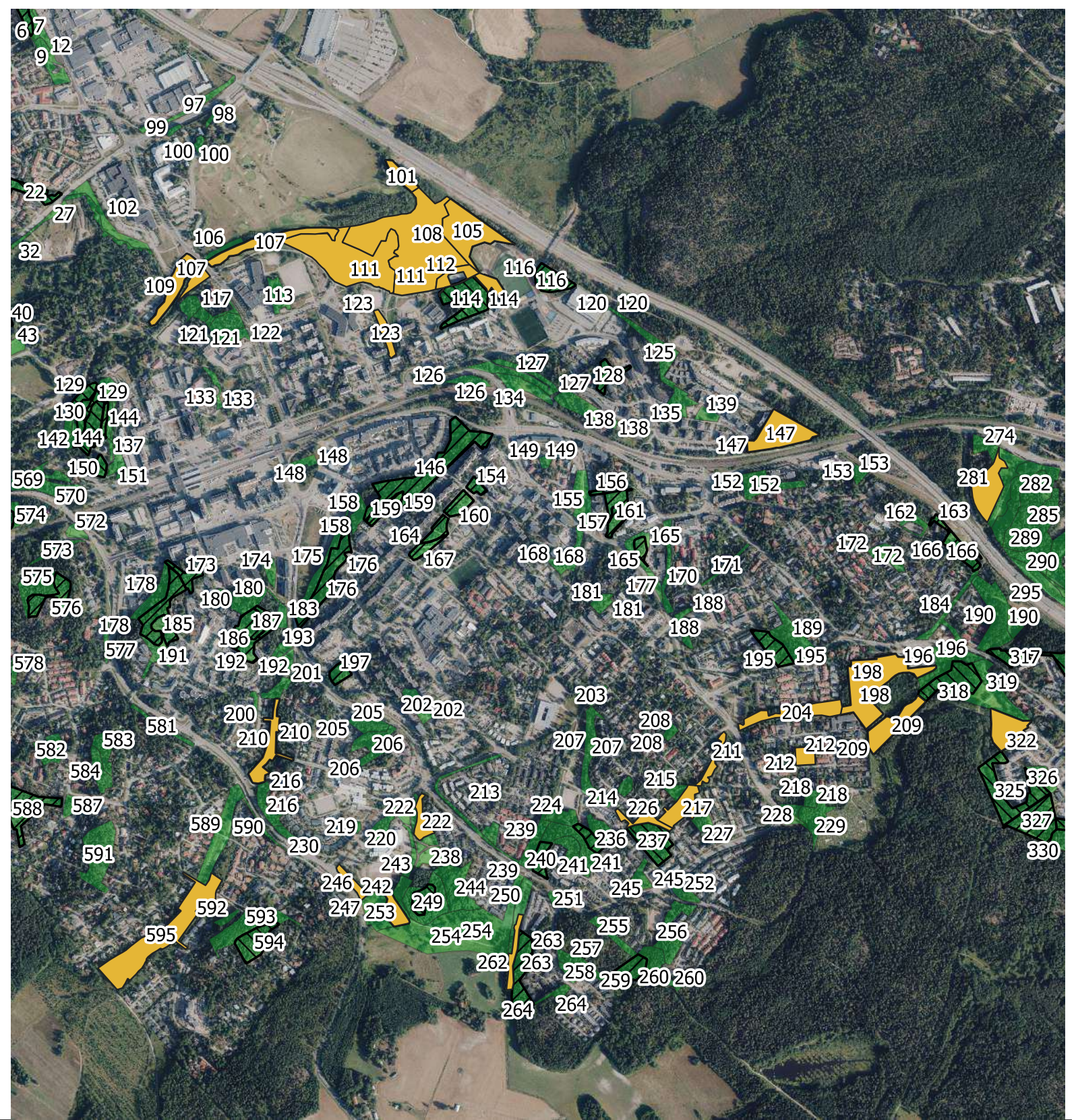
Keski-Espoon luonnon- ja maisemanhoitosuunnitelma 2022-2032

Liite 4 Monimuotoisuus ja arvokkaat elinympäristöt

Muurala kuviot 1-97

Monimuotoisuus ja arvokkaat elinympäristöt

- Metsälain 10§ kohteet
- Luonnonsuojelulain elinympäristö
- PEFC tärkeät elinympäristöt
- METSO I-luokitus
- METSO II-luokitus
- Keski-Espoo LM 2022-2032 kaikki kuviot



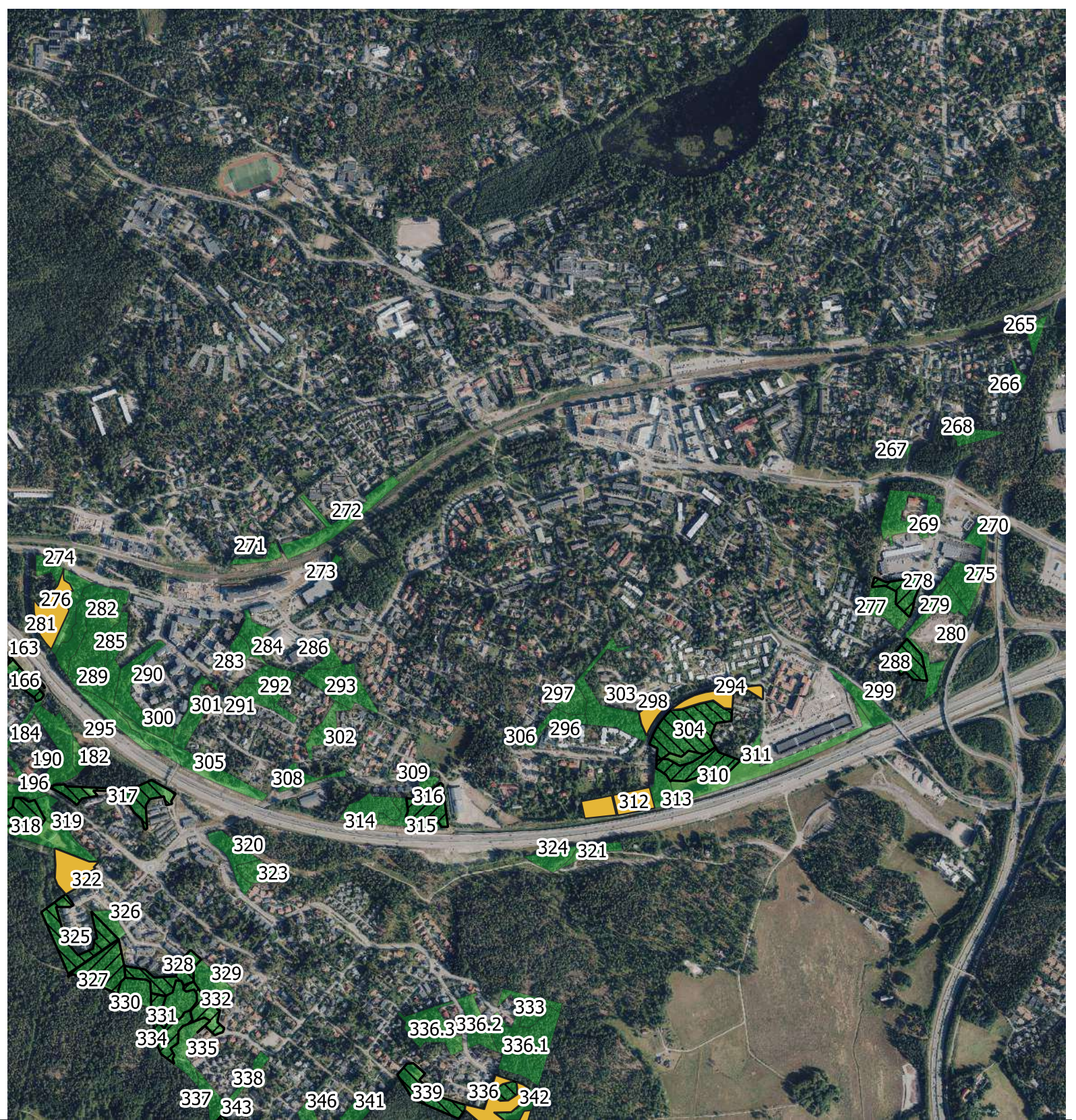
Keski-Espoon luonnon- ja maisemanhoitosuunnitelma 2022-2032

Liite 4 Monimuotoisuus ja arvokkaat elinympäristöt

Espoon keskus kuviot 98-264

Monimuotoisuus ja arvokkaat elinympäristöt

- Metsälain 10§ kohteet
- Luonnonsuojelulain elinympäristö
- PEFC tärkeät elinympäristöt
- METSO I-luokitus
- METSO II-luokitus
- Keski-Espoo LM 2022-2032 kaikki kuviot



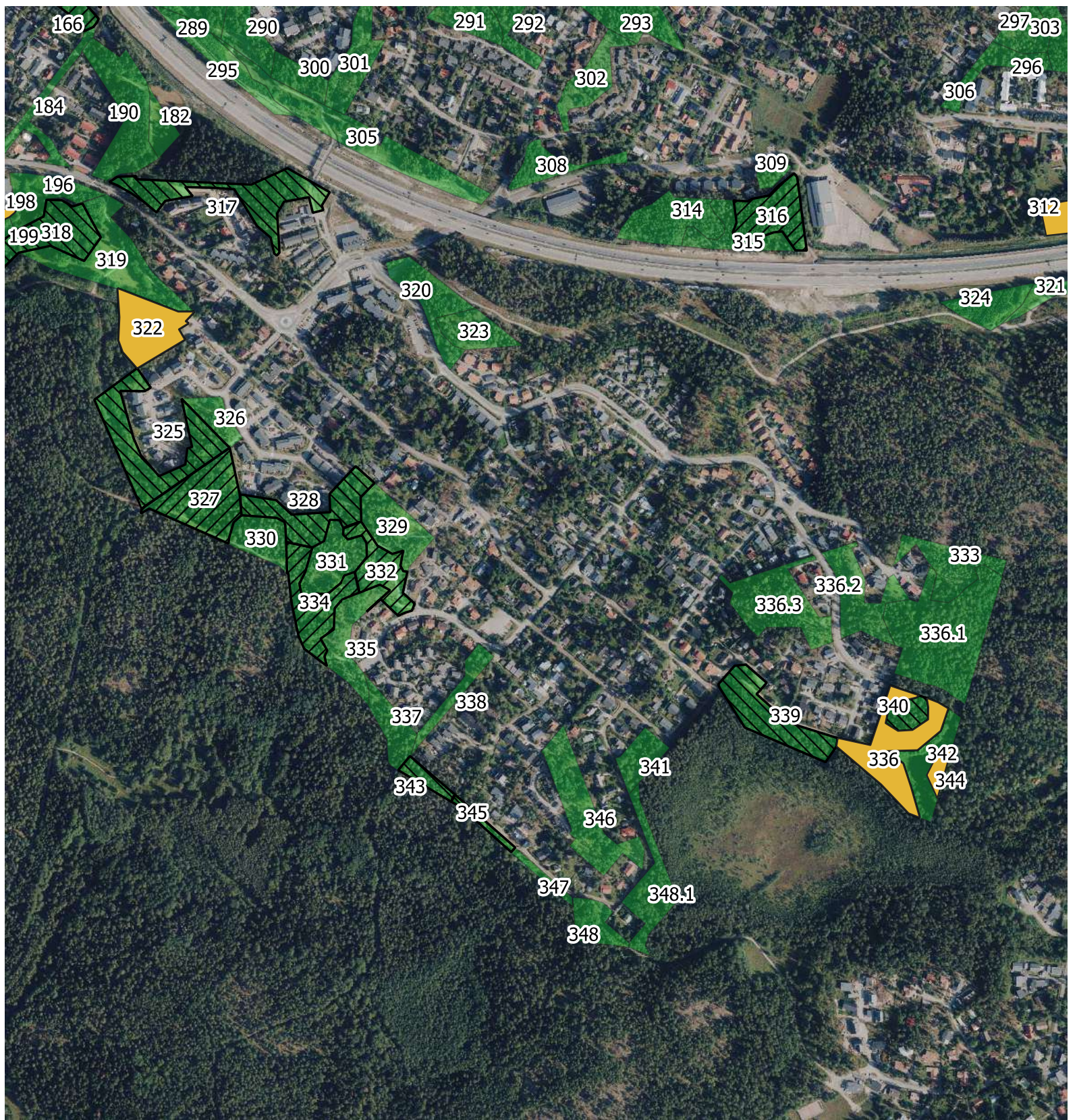
Keski-Espoon luonnon- ja maisemanhoitosuunnitelma 2022-2032

Liite 4 Monimuotoisuus ja arvokkaat elinympäristöt

Sepänkylä kuviot 265-316

Monimuotoisuus ja arvokkaat elinympäristöt

- Metsälain 10§ kohteet
- Luonnonsuojelulain elinympäristöt
- PEFC tärkeät elinympäristöt
- METSO I-luokitus
- METSO II-luokitus
- Keski-Espoo LM 2022-2032 kaikki kuviot



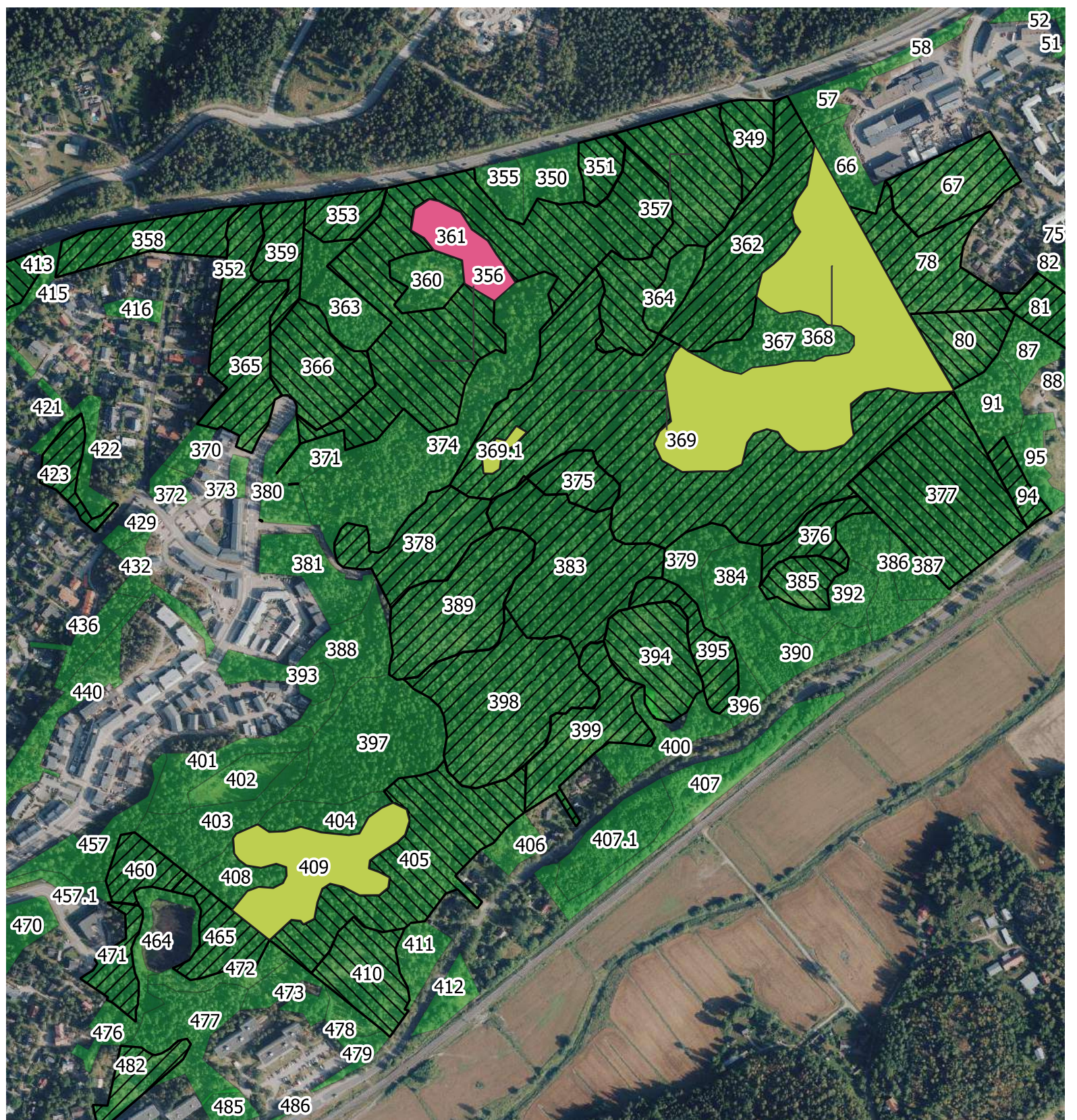
Keski-Espoon luonnon- ja maisemanhoitosuunnitelma 2022-2032

Liite 4 Monimuotoisuus ja arvokkaat elinympäristöt

Kuurinniitty kuviot 317-348,1

Monimuotoisuus ja arvokkaat elinympäristöt

- Metsälain 10§ kohteet
- Luonnonsuojelulain elinympäristö
- PEFC tärkeät elinympäristöt
- METSO I-luokitus
- METSO II-luokitus
- Keski-Espoo LM 2022-2032 kaikki kuviot



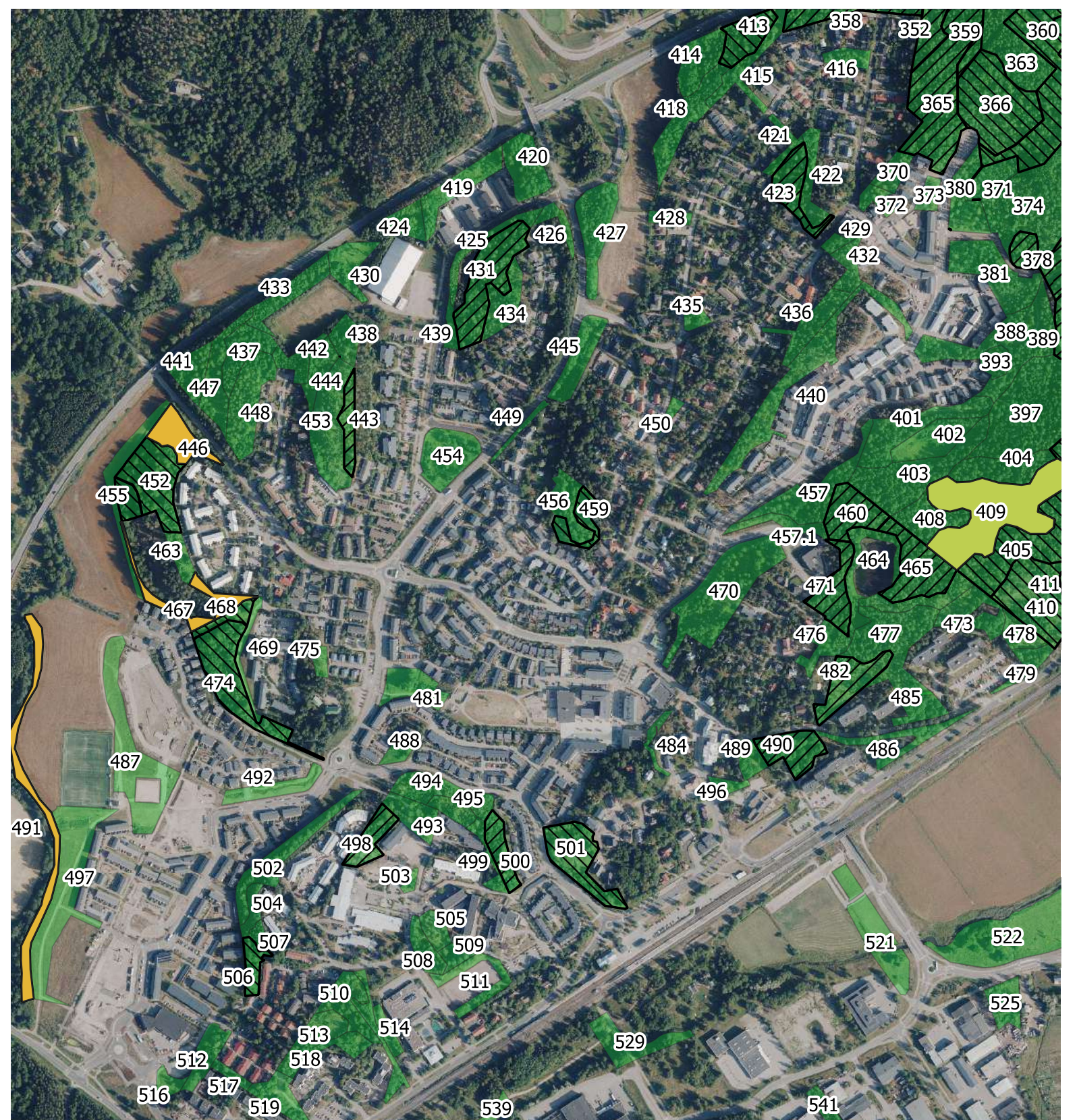
Keski-Espoon luonnon- ja maisemanhoitosuunnitelma 2022-2032

Liite 4 Monimuotoisuus ja arvokkaat elinympäristöt

Näkinmetsä kuviot 349-412

Monimuotoisuus ja arvokkaat elinympäristöt

- Metsälain 10§ kohteet
- Luonnonsuojelulain elinympäristöt
- PEFC tärkeät elinympäristöt
- METSO I-luokitus
- METSO II-luokitus
- Keski-Espoo LM 2022-2032 kaikki kuviot



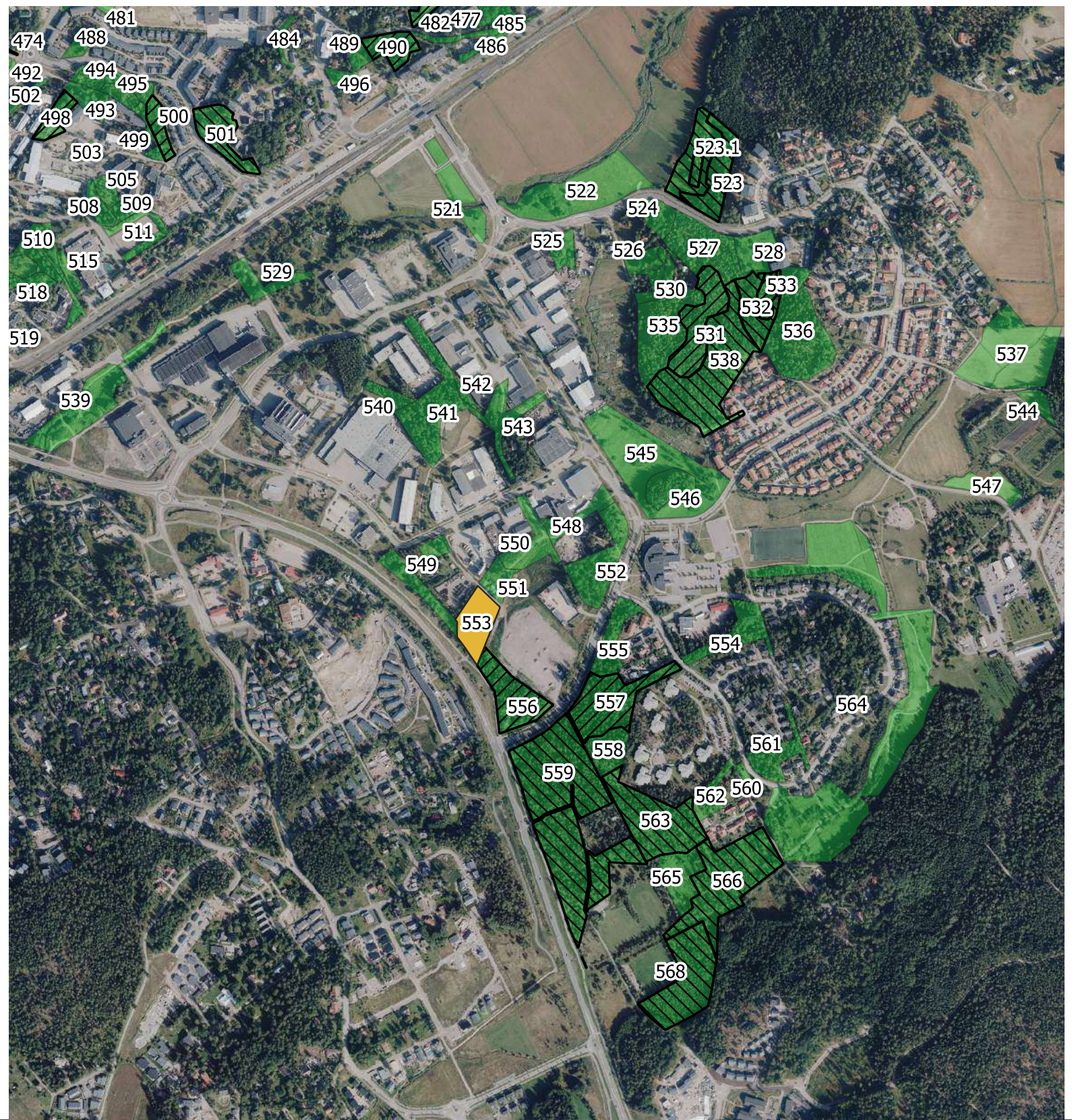
Keski-Espoon luonnon- ja maisemanhoitosuunnitelma 2022-2032

Liite 4 Monimuotoisuus ja arvokkaat elinympäristöt

Kauklahti kuviot 413-519

Monimuotoisuus ja arvokkaat elinympäristöt

- Metsälain 10§ kohteet
- Luonnonsuojelulain elinympäristöt
- PEFC tärkeät elinympäristöt
- METSO I-luokitus
- METSO II-luokitus
- Keski-Espoo LM 2022-2032 kaikki kuviot



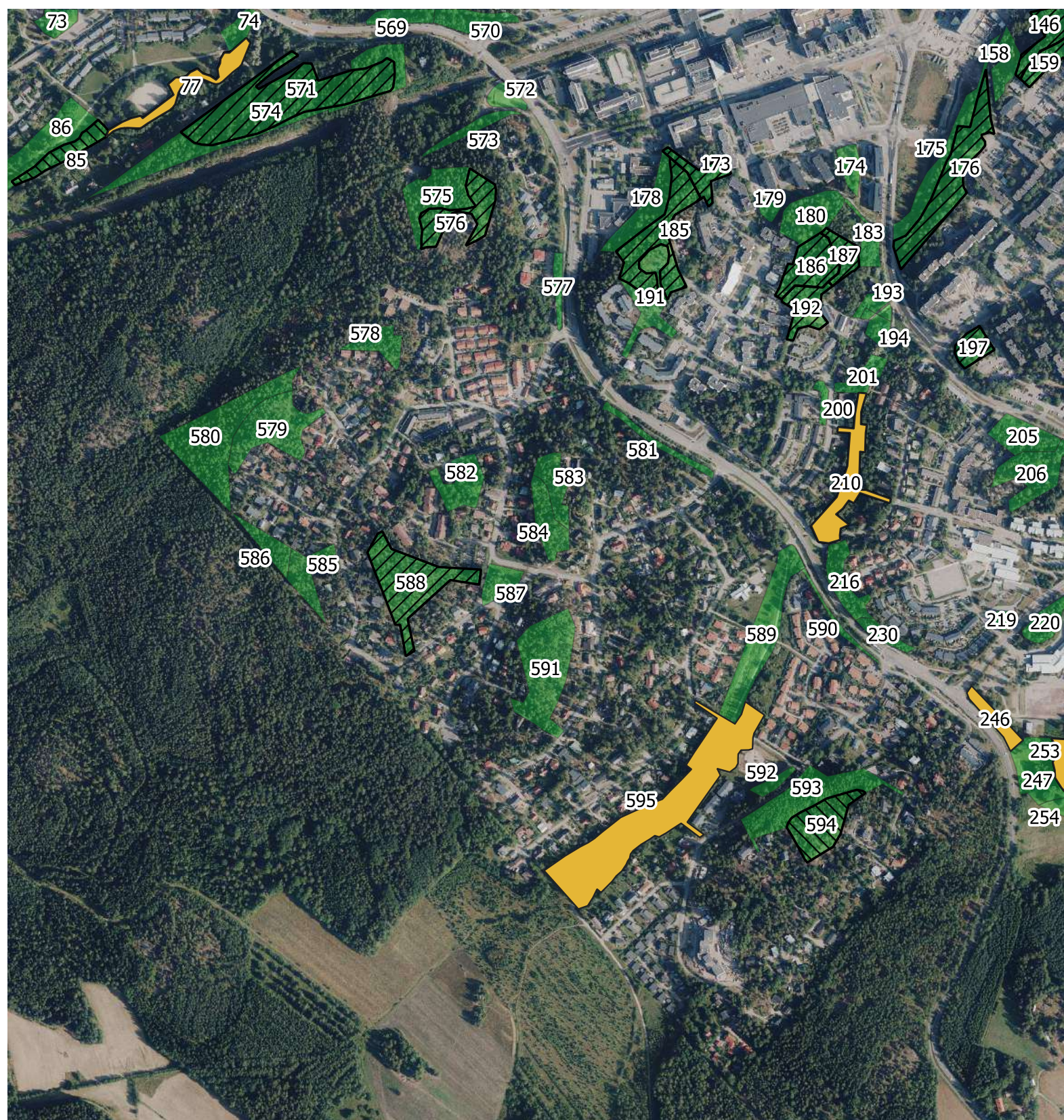
Keski-Espoon luonnon- ja maisemanhoitosuunnitelma 2022-2032

Liite 4 Monimuotoisuus ja arvokkaat elinympäristöt

Vanttila kuviot 521-568

Monimuotoisuus ja arvokkaat elinympäristöt

- Metsälain 10§ kohteet
- Luonnonsuojelulain elinympäristöt
- PEFC tärkeät elinympäristöt
- METSO I-luokitus
- METSO II-luokitus
- Keski-Espoo LM 2022-2032 kaikki kuviot



Keski-Espoon luonnon- ja maisemanhoitosuunnitelma 2022-2032

Liite 4 Monimuotoisuus ja arvokkaat elinympäristöt

Kaupunginkallio kuviot 569-595

Monimuotoisuus ja arvokkaat elinympäristöt

- Metsälain 10§ kohteet
- Luonnonsuojelulain elinympäristöt
- PEFC tärkeät elinympäristöt
- METSO I-luokitus
- METSO II-luokitus
- Keski-Espoo LM 2022-2032 kaikki kuviot