

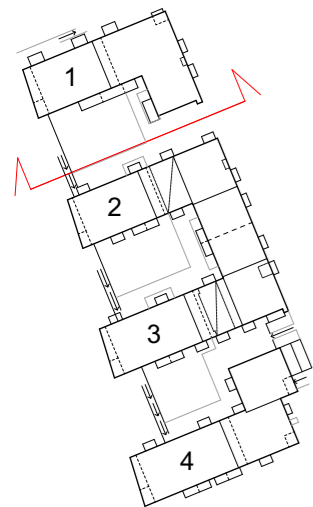
JULKISIVUMATERIAALIT:

- 1. **Muurattu tiili (Wienerberger)**
- a. Utu Vuolu
- b. Kajo Vuolu
- c. Usva Vuolu
- d. Superwhite Retro
- e. Terva Makasiini
- f. Ruskeankirjava Retro
- g. Ruskeankirjava Karhea

- 10. **Liuskekivilaatta.** Musta, Bernardos, Liuskemestarit
- 11. **Meluseinä.** Kirkas lasi

Julkisivu Finnoonsillalle





0 5 10m

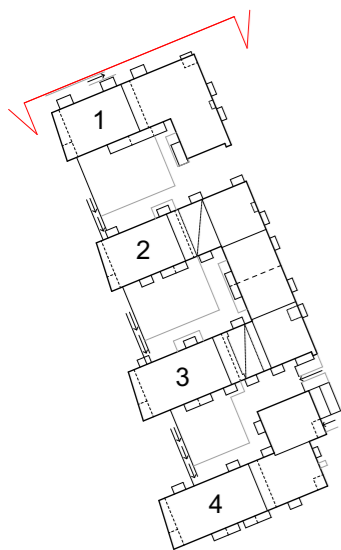
JULKISIVUMATERIAALIT:

- 1. Muurattu tiili (Wienerberger)**
a. Utu Vuolu
c. Usva Vuolu
d. Superwhite Retro
f. Ruskeankirjava Retro
- 3. Rappauspintainen syvennys**
a. Ikkunan alla, KEIM 9590
b. Sisäänkäynnin tehosteväri

- 4. Tiililaatta**
Sama tiili kuin liittyvässä muuratussa julkisivupinnassa. Jälkisaumattu
- 5. Sokkeli.**
a. Käsittelemätön betoni
b. Pelti, RAL 7037
- 6. Alumiinilevy.** Sisäänkäynti / arkadi
- 7. Sisäänkäyntikatot**
Kirkas lasi. Metalliosat: RAL 9006, hopea

- 8. Parvekkeet**
a. Pellitykset ja metalliosat: RAL 9006, hopea
b. Kaidelasit ja avattavat lasitukset: kirkas
c. Näkösuoja: alumiini-levyverkko
d. Maalattu betoni
e. Parvekkeiden väliseinät: puukuvioitu, palamaton korkeapainelaminaattilevy
- 9. Ikkunat, ovet, luukut ja säleiköt**
a. Puu alumiini ikkunat. Karmi: RAL 9006, hopea. Lasi kirkas
b. Metall-ikkunat ja -ovent. Karmi: RAL 9006, hopea. Lasi kirkas
c. Metalliluukut, -säleiköt, -ja nosto-ovi. RAL 7037, harmaa
d. Metallisäleiköt vaaleassa julkisivussa. RAL 9006, hopea.

- 10. Liuskekivilaatta.** Musta, Bernardos, Liuskemestariit
- 11. Meluseinä.** Kirkas lasi
- 12. Pihamuuri.** Musta betonimuurikivi
- 13. Piha-aidat.** Peittomaalattu puu
- 14. Pinnakaide.** Kuumasinkitty teräs
- Syöksytörvet: RST, harjattu. Käsijohteet ulkona: RST, harjattu
Räystäspellit: RR 40, hopea



JULKISIVUMATERIAALIT:

1. **Muurattu tiili (Wienerberger)**

- a. Utu Vuolu
- c. Usva Vuolu
- d. Superwhite Retro
- f. Ruskeankirjava Retro

3. **Rappauspintainen syvennys**

- a. Ikkunan alla, KEIM 9590
- b. Sisäänkäynnin tehosteväri

4. **Tiili-laatta**

Sama tiili kuin liittyvässä muuratussa julkisivupinnassa. Jälkisaumattu

5. **Sokkeli.**

- a. Käsittelemätön betoni
- b. Pelti, RAL 7037

6. **Alumiinilevy.** Sisäänkäynti / arkadi

- 7. **Sisäänkäyntikatot**
Kirkas lasi. Metalliosat: RAL 9006, hopea

8. **Parvekkeet**

- a. Pellitykset ja metalliosat: RAL 9006, hopea
- b. Kaidelasit ja avattavat lasitukset: kirkas
- c. Näkösuoja: alumiini-levyverkko
- d. Maalattu betoni
- e. Parvekkeiden väliseinät: puukuvioitu, palamaton korkeapainelaminaattilevy

9. **Ikkunat, ovet, luukut ja säleiköt**

- a. Puu alumiini ikkunat. Karmi: RAL 9006, hopea. Lasi kirkas
- b. Metallii-ikkunat ja -ovent. Karmi: RAL 9006, hopea. Lasi kirkas
- c. Metalliluukut, -säleiköt, -ja nosto-ovi. RAL 7037, harmaa
- d. Metallisäleiköt vaaleassa julkisivussa. RAL 9006, hopea.

10. **Liuskekivilaatta.** Musta, Bernardos, Liuskemestarit

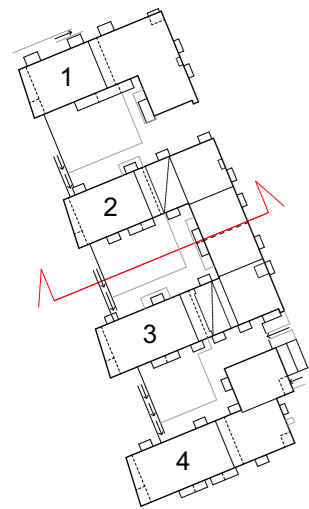
11. **Meluseinä.** Kirkas lasi

12. **Pihamuuri.** Musta betonimuurikivi

13. **Piha-aidat.** Peittomaalattu puu

14. **Pinnakaide.** Kuumasinkitty teräs

Syöksytorvet: RST, harjattu. Käsijohteet ulkona: RST, harjattu
Räystäspellit: RR 40, hopea



JULKISIVUMATERIAALIT:

1. Muurattu tiili (Wienerberger)

- a. Utu Vuolu
- c. Usva Vuolu
- d. Superwhite Retro
- f. Ruskeankirjava Retro

3. Rappauspintainen syvennys

- a. Ikkunan alla, KEIM 9590
- b. Sisäänkäynnin tehosteväri

4. Tiililaatta

Sama tiili kuin liittyvässä muuratussa julkisivupinnassa. Jälkisaumattu

5. Sokkeli.

- a. Käsittelemätön betoni
- b. Pelti, RAL 7037

6. Alumiinilevy. Sisäänkäynti / arkadi

7. Sisäänkäyntikatot
Kirkas lasi. Metalliosat: RAL 9006, hopea

8. Parvekkeet

- a. Pellitykset ja metalliosat: RAL 9006, hopea
- b. Kaidelasit ja avattavat lasitukset: kirkas
- c. Näkösuoja: alumiini-levyverkko
- d. Maalattu betoni
- e. Parvekkeiden väliseinät: puukuvioitu, palamaton korkeapainelaminaattilevy

9. Ikkunat, ovet, luukut ja säleiköt

- a. Puu alumiini ikkunat. Karmi: RAL 9006, hopea. Lasi kirkas
- b. Metallii-ikkunat ja -ovent. Karmi: RAL 9006, hopea. Lasi kirkas
- c. Metalliluukut, -säleiköt, -ja nosto-ovi. RAL 7037, harmaa
- d. Metallisäleiköt vaaleassa julkisivussa. RAL 9006, hopea.

10. Liuskekivilaatta. Musta, Bernardos, Liuskemestarit

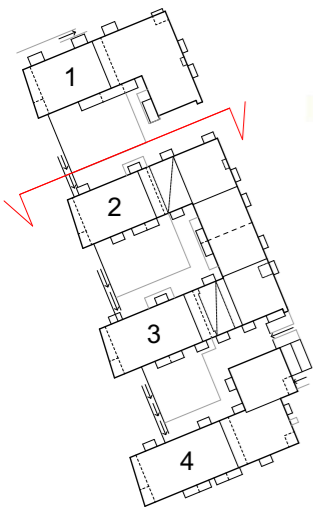
11. Meluseinä. Kirkas lasi

12. Pihamuuri. Musta betonimuurikivi

13. Piha-aidat. Peittomaalattu puu

14. Pinnakaide. Kuumasinkitty teräs

Syöksytorvet: RST, harjattu. Käsijohteet ulkona: RST, harjattu
Räystäspellit: RR 40, hopea



JULKISIVUMATERIAALIT:

1. **Muurattu tiili (Wienerberger)**

- a. Utu Vuolu
- c. Usva Vuolu
- d. Superwhite Retro
- f. Ruskeankirjava Retro

3. **Rappauspintainen syvennys**

- a. Ikkunan alla, KEIM 9590
- b. Sisäänkäynnin tehosteväri

4.

Tiiliäätä

Sama tiili kuin liittyvässä muuratussa julkisivupinnassa. Jälkisaumattu

5. **Sokkeli.**

- a. Käsittelemätön betoni
- b. Pelti, RAL 7037

6. **Alumiinilevy.** Sisäänkäynti / arkadi

7. **Sisäänkäyntikatot**

Kirkas lasi. Metalliosat: RAL 9006, hopea

8.

Parvekkeet

- a. Pellitykset ja metalliosat: RAL 9006, hopea
- b. Kaidelasit ja avattavat lasitukset: kirkas
- c. Näkösuoja: alumiini-levyverkko
- d. Maalattu betoni
- e. Parvekkeiden väliseinät: puukuvioitu, palamaton korkeapainelaminaattilevy

9. **Ikkunat, ovet, luukut ja säleiköt**

- a. Puu alumiini ikkunat. Karmi: RAL 9006, hopea. Lasi kirkas
- b. Metallii-ikkunat ja -ovet. Karmi: RAL 9006, hopea. Lasi kirkas
- c. Metalliluukut, -säleiköt, -ja nosto-ovi. RAL 7037, harmaa
- d. Metallisäleiköt vaaleassa julkisivussa. RAL 9006, hopea.

10. **Liuskekivilaatta.** Musta, Bernardos, Liuskemestarit

11. **Meluseinä.** Kirkas lasi

12. **Pihamuuri.** Musta betonimuurikivi

13. **Piha-aidat.** Peittomaalattu puu

14. **Pinnakaide.** Kuumasinkitty teräs

Syöksytörvet: RST, harjattu. Käsijohteet ulkona: RST, harjattu
Räystäspellit: RR 40, hopea