
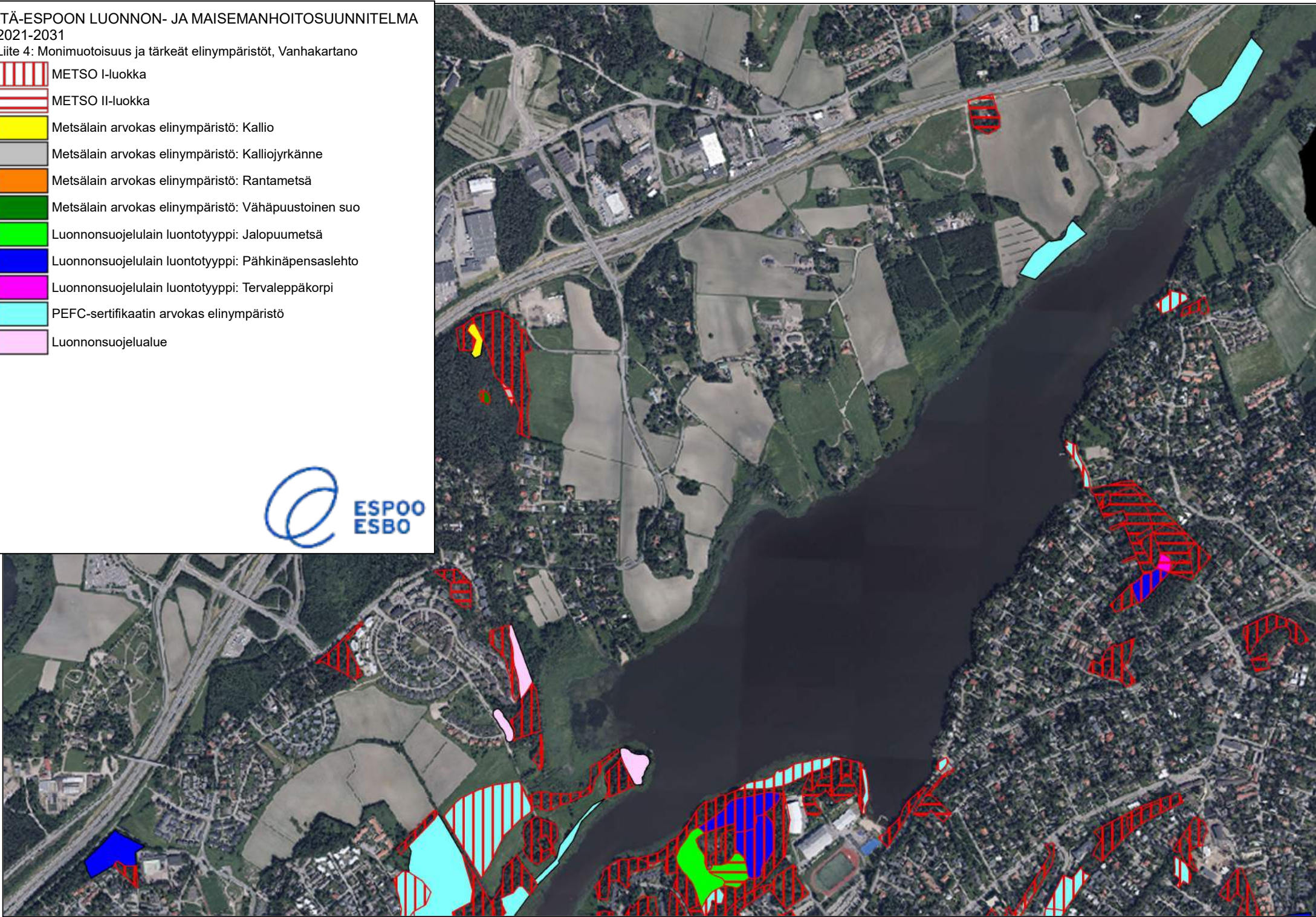


ITÄ-ESPOON LUONNON- JA MAISEMANHOITOSUUNNITELMA  
2021-2031

Liite 4: Monimuotoisuus ja tärkeät elinympäristöt, Vanhakartano

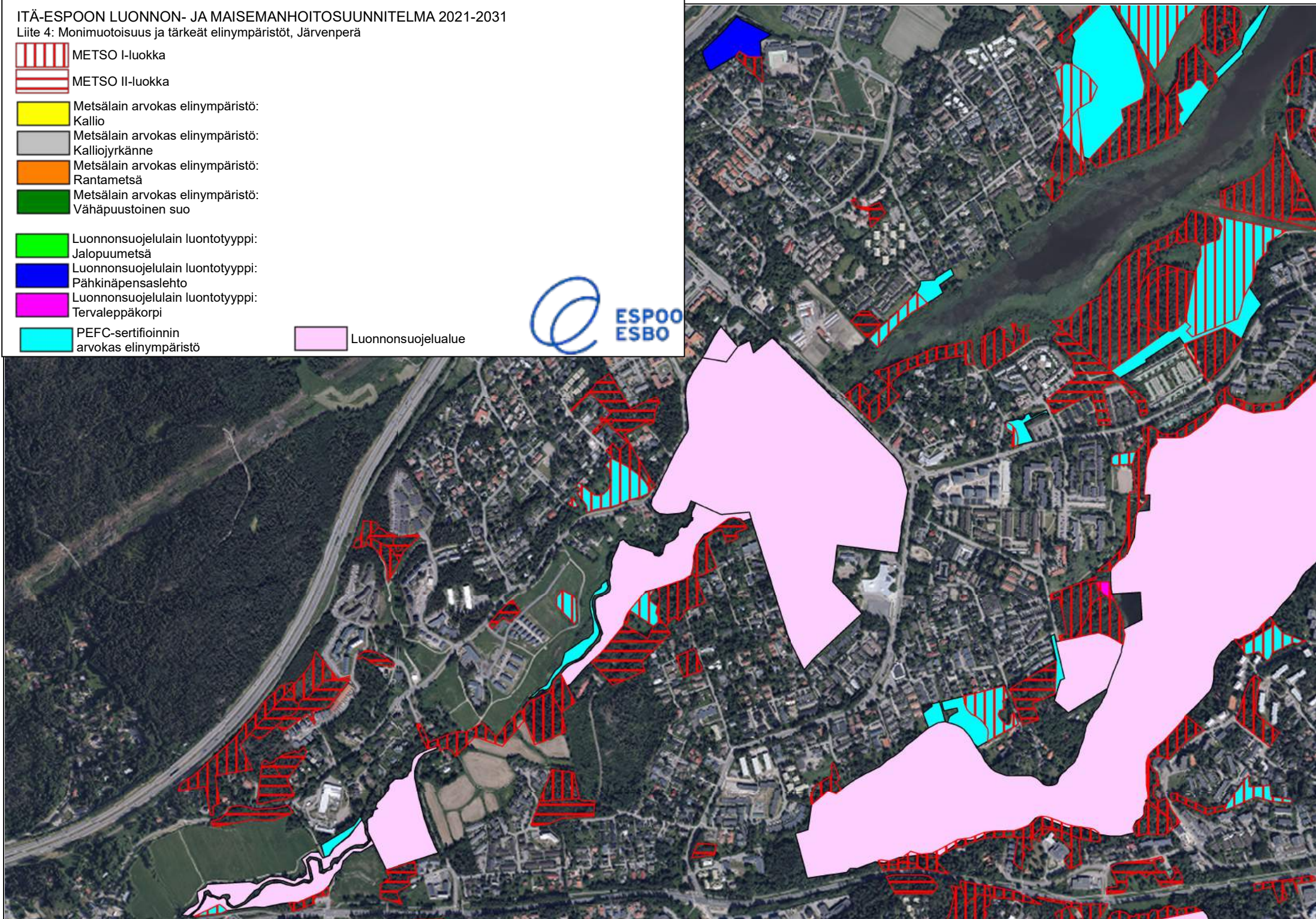
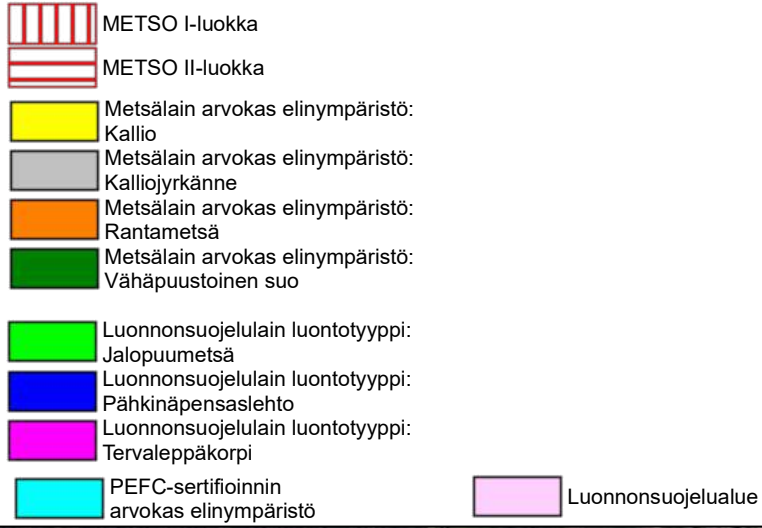
-  METSO I-luokka
-  METSO II-luokka
-  Metsälain arvokas elinympäristö: Kallio
-  Metsälain arvokas elinympäristö: Kalliojyrkäne
-  Metsälain arvokas elinympäristö: Rantametsä
-  Metsälain arvokas elinympäristö: Vähäpuustoinen suo
-  Luonnonsuojelulain luontotyyppi: Jalopuumetsä
-  Luonnonsuojelulain luontotyyppi: Pähkinäpensaslehto
-  Luonnonsuojelulain luontotyyppi: Tervaleppäkorpi
-  PEFC-sertifikaatin arvokas elinympäristö
-  Luonnonsuojelualue



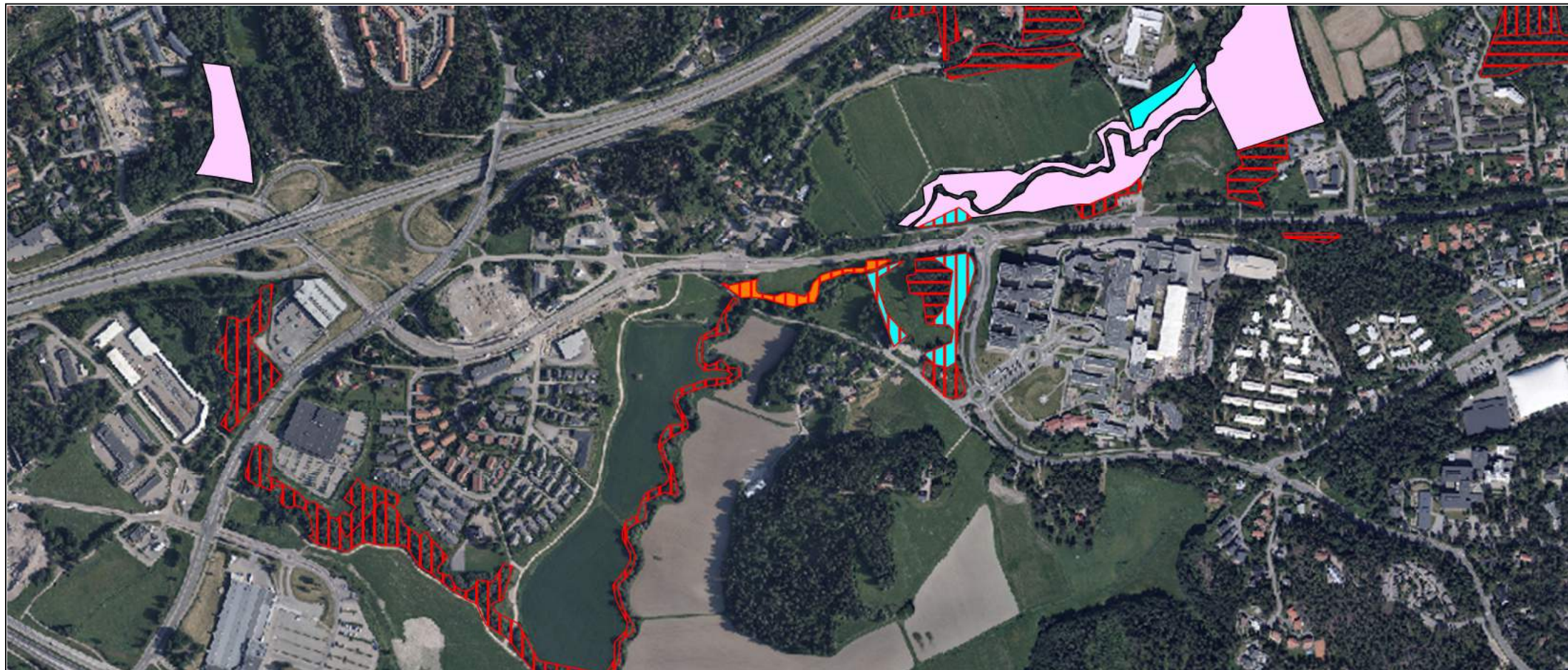


# ITÄ-ESPOON LUONNON- JA MAISEMANHOITOSUUNNITELMA 2021-2031

Liite 4: Monimuotoisuus ja tärkeät elinympäristöt, Järvenperä








ITÄ-ESPOON LUONNON- JA MAISEMANHOITOSUUNNITELMA 2021-2031  
Liite 4: Monimuotoisuus ja tärkeät elinympäristöt, Karvasmäki










-  METSO I-luokka
-  METSO II-luokka
-  Metsälain arvokas elinympäristö:  
Kallio
-  Metsälain arvokas elinympäristö:  
Kalliojyrkäne
-  Metsälain arvokas elinympäristö:  
Rantametsä
-  Metsälain arvokas elinympäristö:  
Vähäpuustoinen suo
-  Luonnonsuojelulain luontotyyppi:  
Jalopuumetsä
-  Luonnonsuojelulain luontotyyppi:  
Pähkinäpensaslehto
-  Luonnonsuojelulain luontotyyppi:  
Tervaleppäkorpi
-  PEFC-sertifioinnin  
arvokas elinympäristö

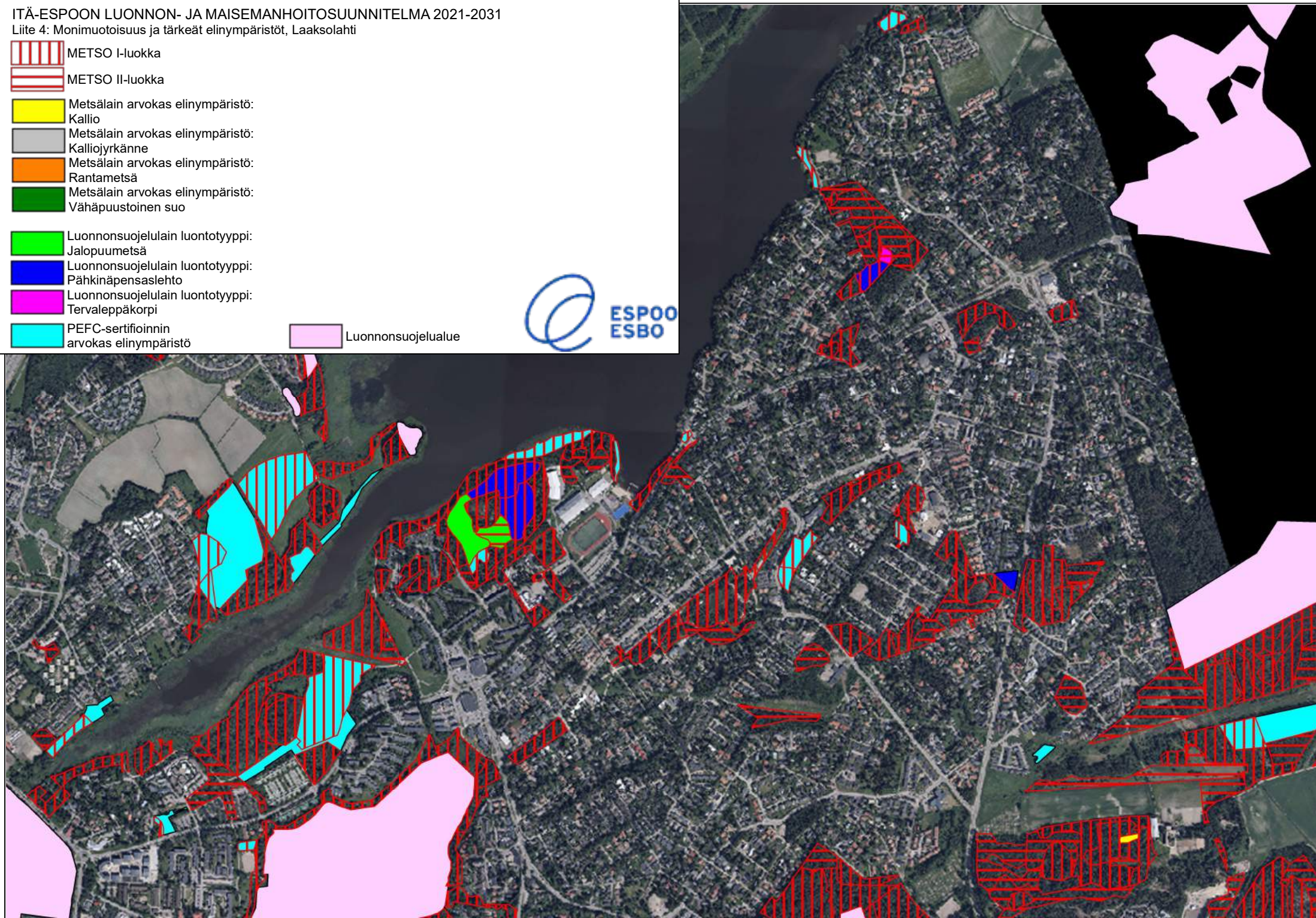
 Luonnonsuojelualue



# ITÄ-ESPOON LUONNON- JA MAISEMANHOITOSUUNNITELMA 2021-2031

Liite 4: Monimuotoisuus ja tärkeät elinympäristöt, Laaksolahti

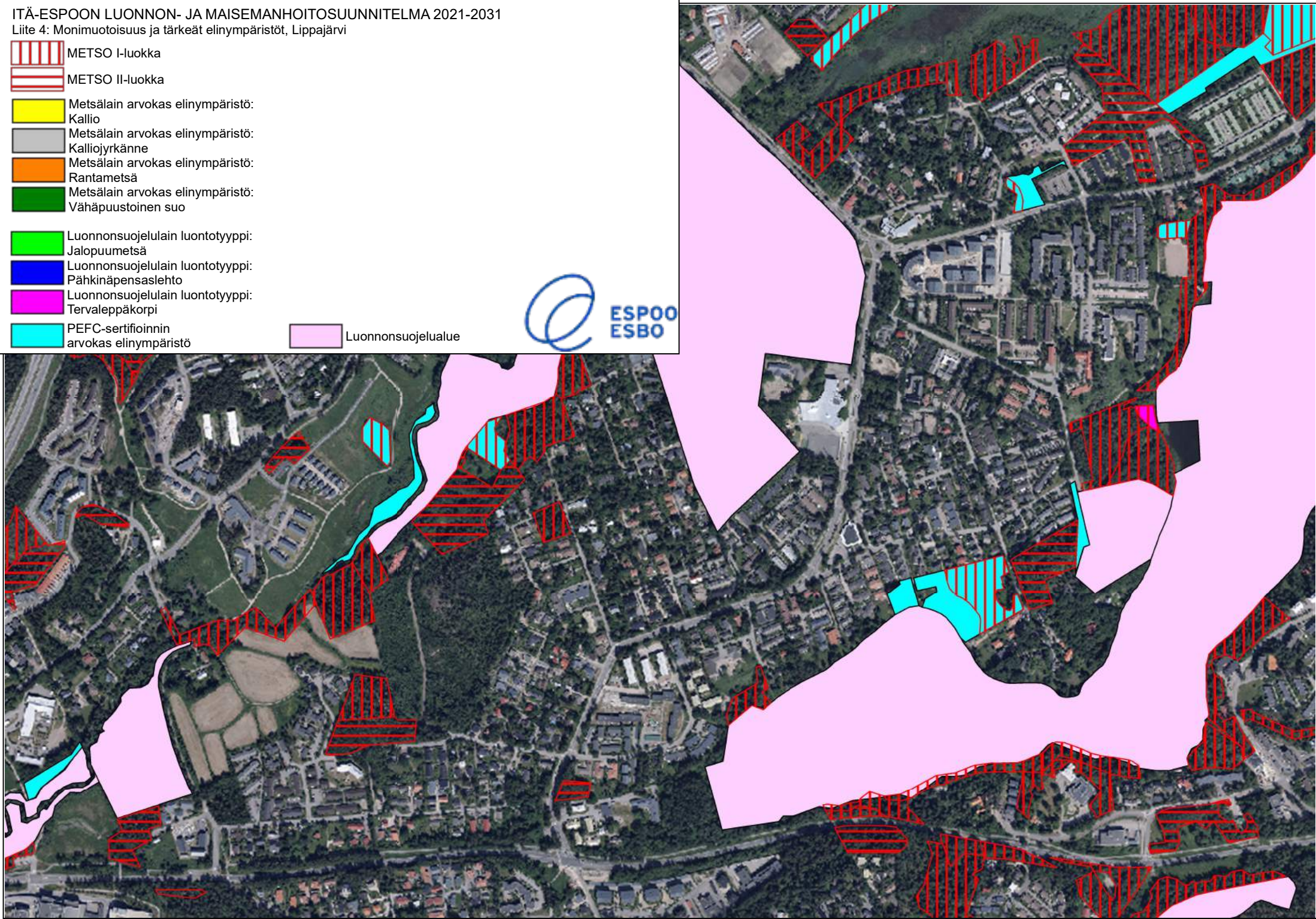
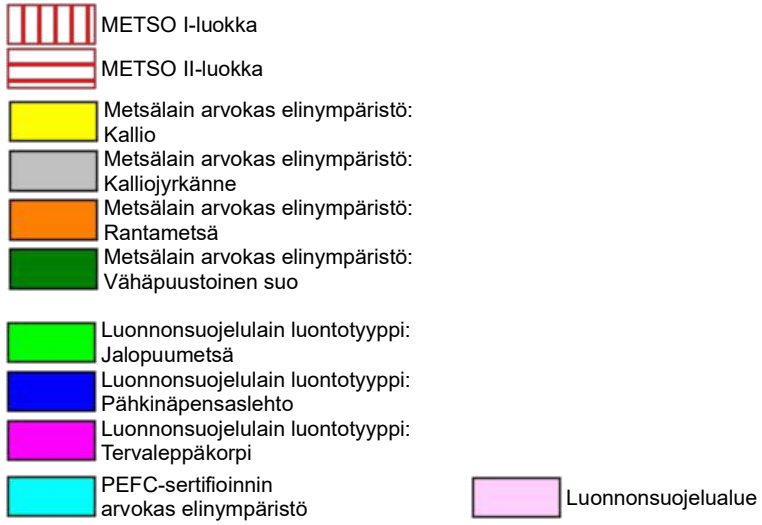
-  METSO I-luokka
-  METSO II-luokka
-  Metsälain arvokas elinympäristö:  
Kallio
-  Metsälain arvokas elinympäristö:  
Kalliojyrkäne
-  Metsälain arvokas elinympäristö:  
Rantametsä
-  Metsälain arvokas elinympäristö:  
Vähäpuustoinen suo
-  Luonnonsuojelulain luontotyyppi:  
Jalopuumetsä
-  Luonnonsuojelulain luontotyyppi:  
Pähkinäpensaslehto
-  Luonnonsuojelulain luontotyyppi:  
Tervaleppäkorpi
-  PEFC-sertifioinnin  
arvokas elinympäristö
-  Luonnonsuojelualue





# ITÄ-ESPOON LUONNON- JA MAISEMANHOITOSUUNNITELMA 2021-2031

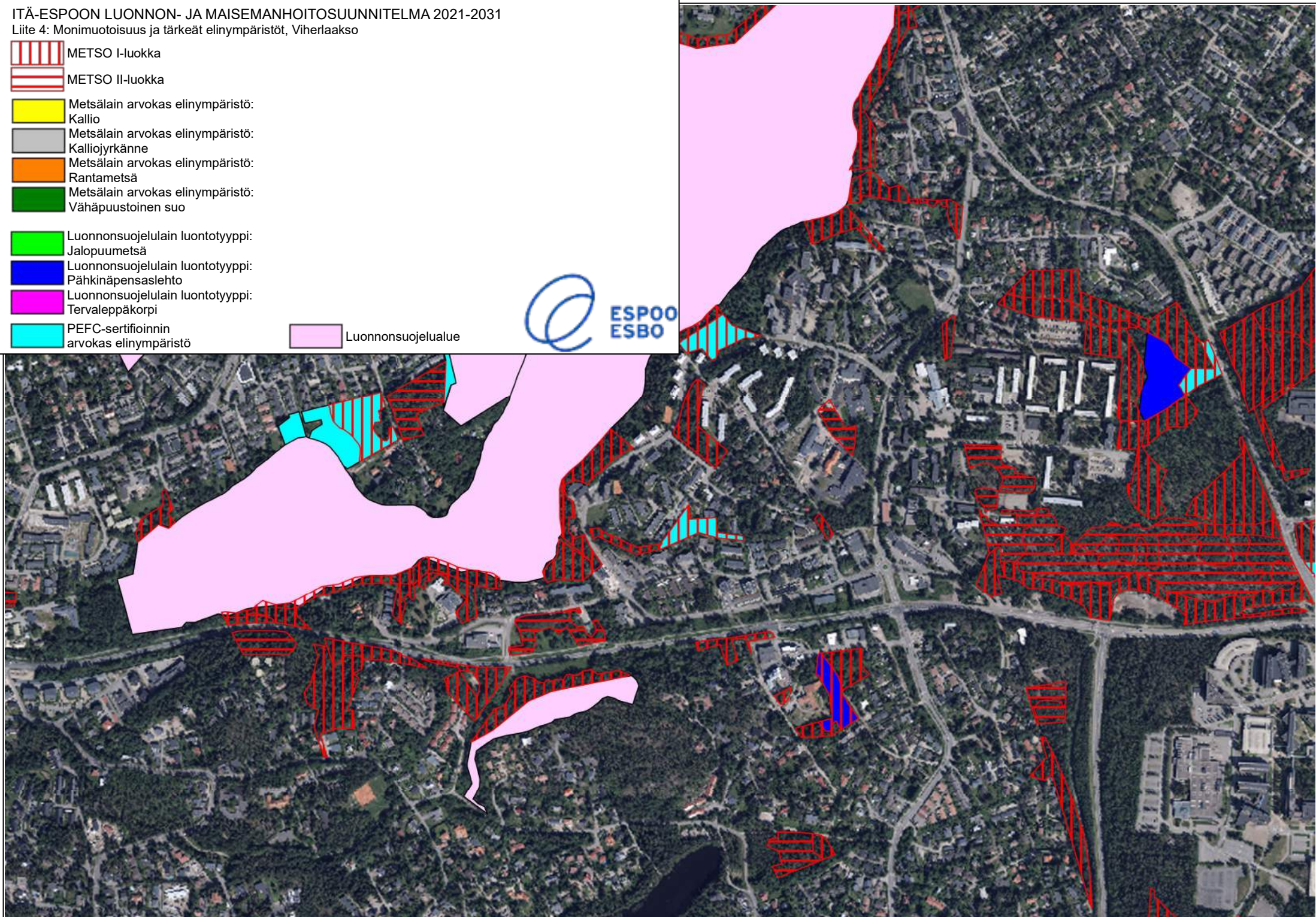
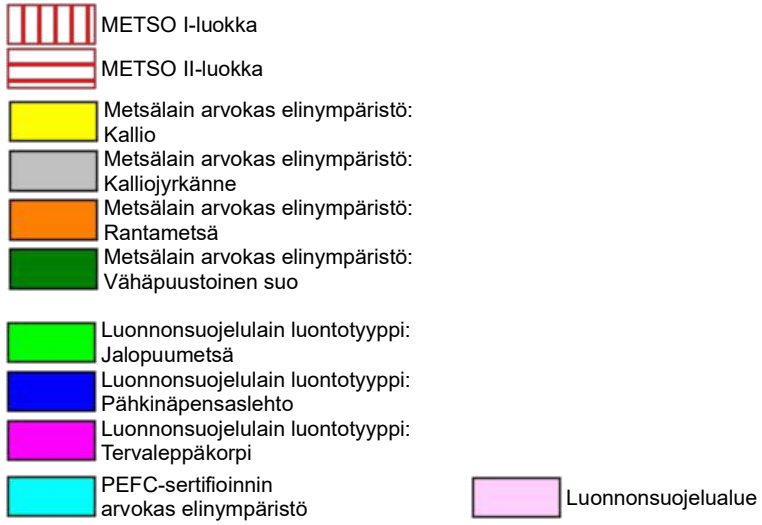
Liite 4: Monimuotoisuus ja tärkeät elinympäristöt, Lippajärvi





# ITÄ-ESPOON LUONNON- JA MAISEMANHOITOSUUNNITELMA 2021-2031

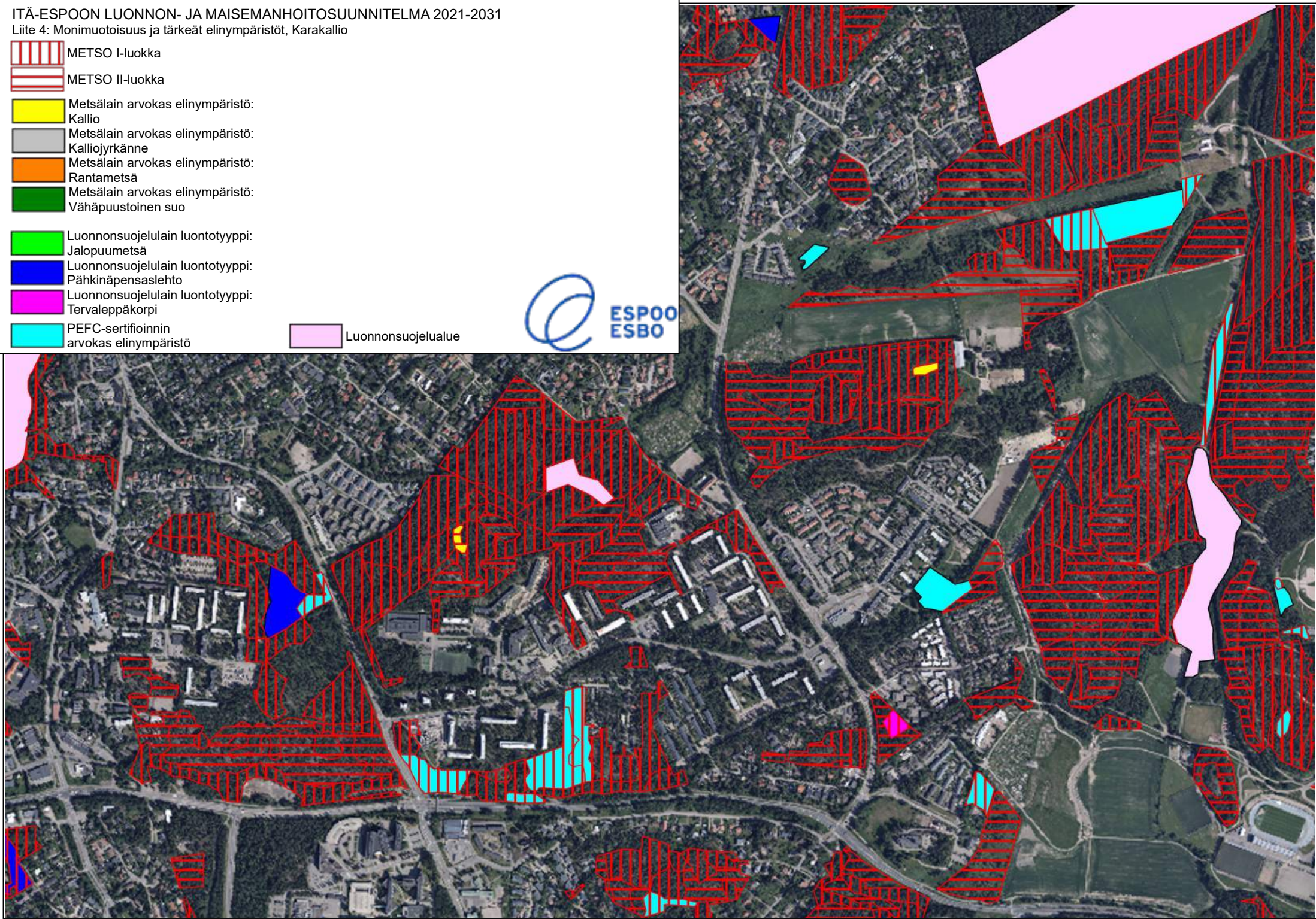
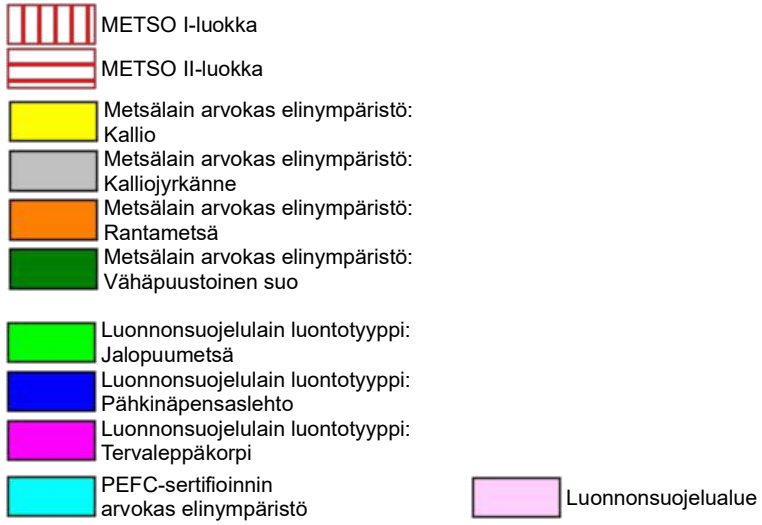
Liite 4: Monimuotoisuus ja tärkeät elinympäristöt, Viherlaakso





# ITÄ-ESPOON LUONNON- JA MAISEMANHOITOSUUNNITELMA 2021-2031

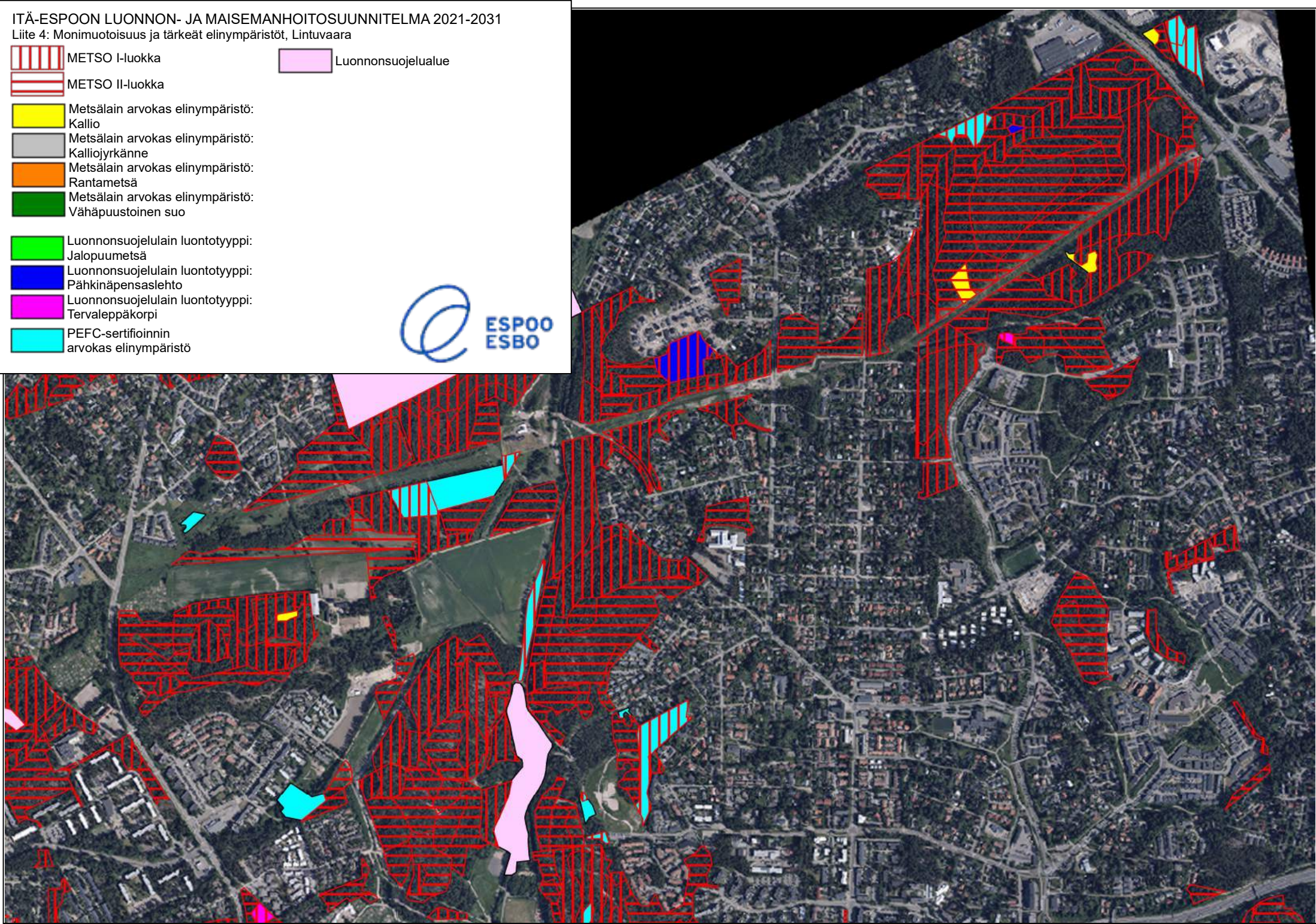
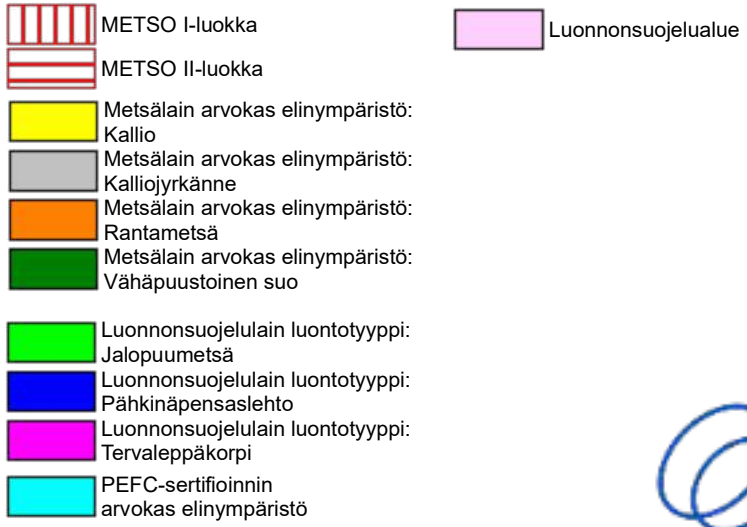
Liite 4: Monimuotoisuus ja tärkeät elinympäristöt, Karakallio





# ITÄ-ESPOON LUONNON- JA MAISEMANHOITOSUUNNITELMA 2021-2031

Liite 4: Monimuotoisuus ja tärkeät elinympäristöt, Lintuvaara

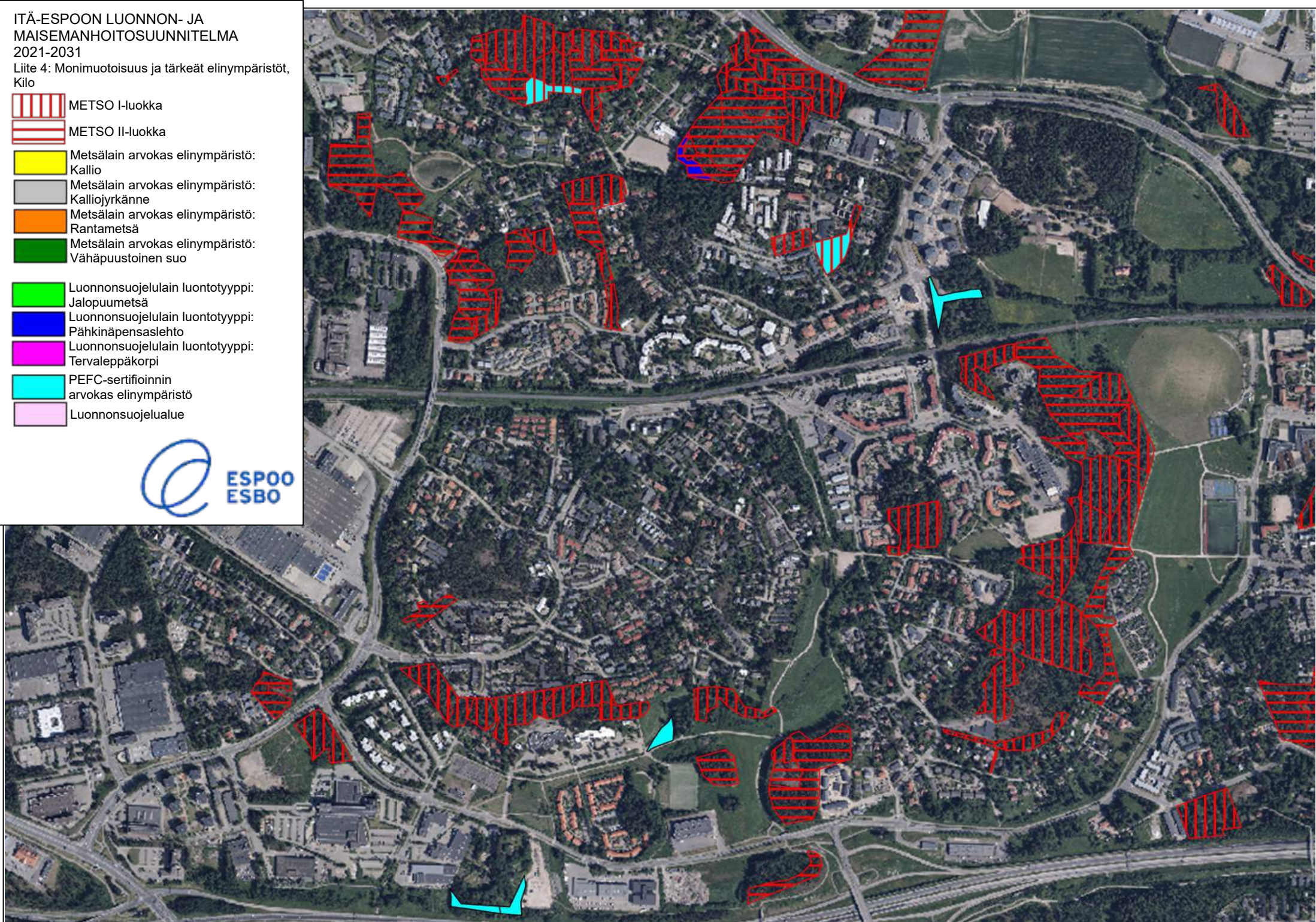




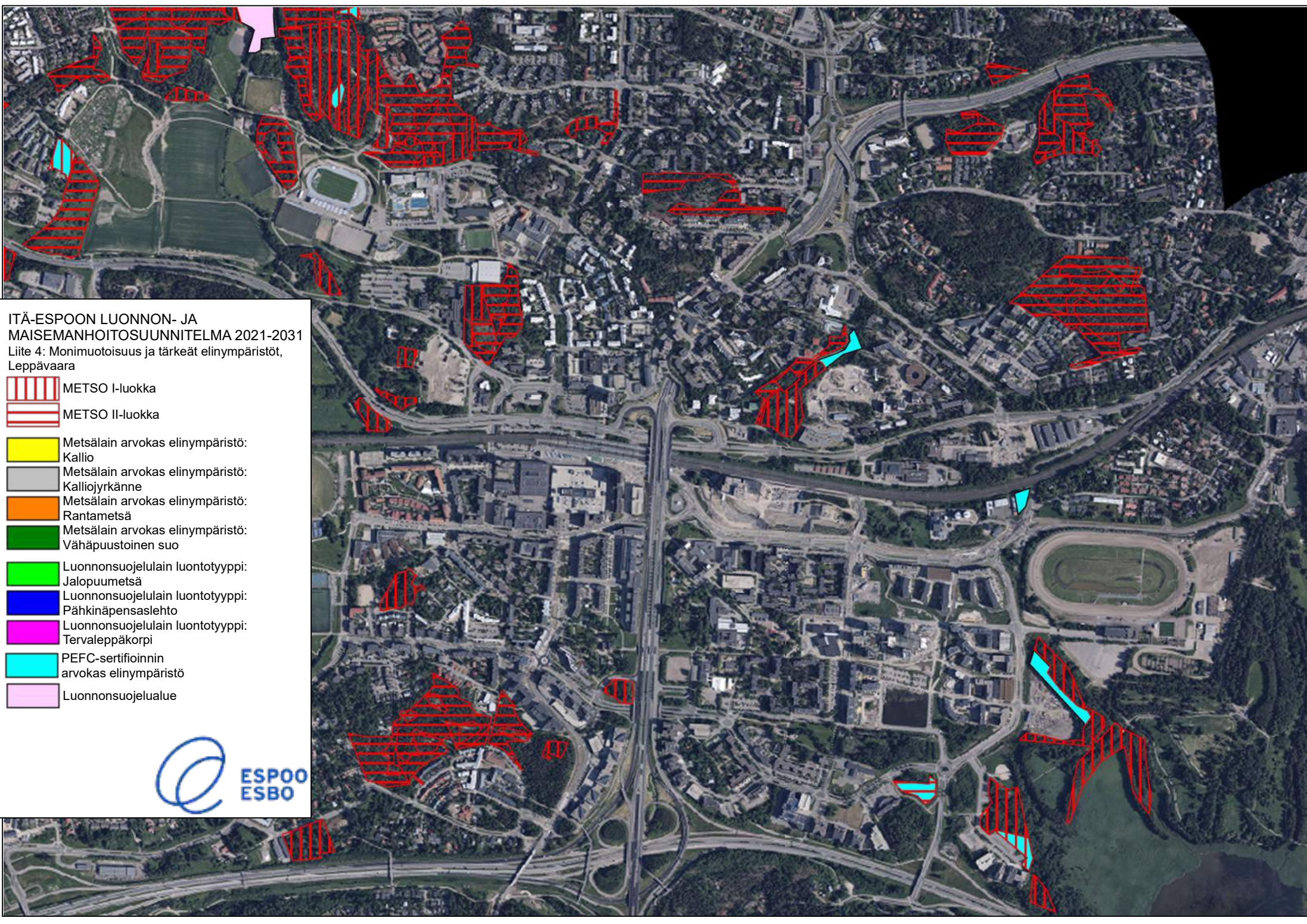
ITÄ-ESPOON LUONNON- JA  
MAISEMANHOITOSUUNNITELMA  
2021-2031

Liite 4: Monimuotoisuus ja tärkeät elinympäristöt,  
Kilo

-  METSO I-luokka
-  METSO II-luokka
-  Metsälain arvokas elinympäristö:  
Kallio
-  Metsälain arvokas elinympäristö:  
Kalliojyrkäne
-  Metsälain arvokas elinympäristö:  
Rantametsä
-  Metsälain arvokas elinympäristö:  
Vähäpuustoinen suo
-  Luonnonsuojelulain luontotyyppi:  
Jalopuumetsä
-  Luonnonsuojelulain luontotyyppi:  
Pähkinäpensaslehto
-  Luonnonsuojelulain luontotyyppi:  
Tervaleppäkorpi
-  PEFC-sertifioinnin  
arvokas elinympäristö
-  Luonnonsuojelualue







ITÄ-ESPOON LUONNON- JA  
MAISEMANHOITOSUUNNITELMA 2021-2031  
Liite 4: Monimuotoisuus ja tärkeät elinympäristöt,  
Leppävaara

-  METSO I-luokka
-  METSO II-luokka
-  Metsälain arvokas elinympäristö:  
Kallio
-  Metsälain arvokas elinympäristö:  
Kalliojyrkäne
-  Metsälain arvokas elinympäristö:  
Rantametsä
-  Metsälain arvokas elinympäristö:  
Vähäpuustoinen suo
-  Luonnonsuojelulain luontotyyppi:  
Jalopuumetsä
-  Luonnonsuojelulain luontotyyppi:  
Pähkinäpensaslehto
-  Luonnonsuojelulain luontotyyppi:  
Tervaleppäkorpi
-  PEFC-sertifioinnin  
arvokas elinympäristö
-  Luonnonsuojelualue

