

Oittaa glamping

Alueen käyttösuunnitelmaluonnos 20.12.2021

Ideasuunnitelma alueen käytöstä kaudelle 2022

- Alue on jaettu seitsemään kylämäiseen majoituskokonaisuuteen A-G.
Kylät muodostavat pienen yhteisön, jonka kesken jaetaan tulipaikka,
suihkukontti ja palju.

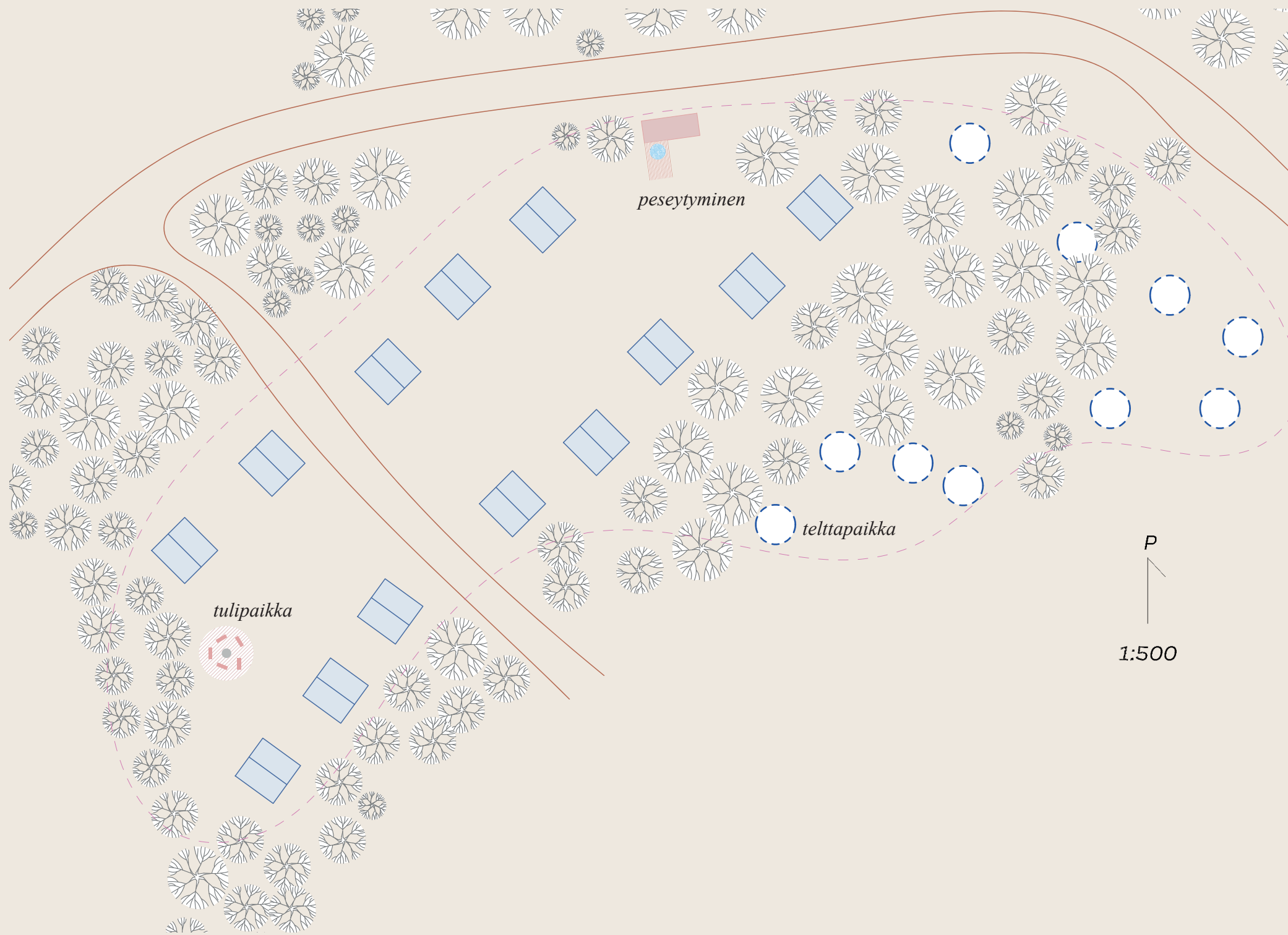
- Alueella olevat huoltorakennukset kunnostetaan.

- Vastaanottorakennus muodostaa kokonaisuuden Tentipi-kotien ja
ruokarekan kanssa alueen sisäänkäynnin läheisyyteen.



A-Perhemökit

Olemassaolevat mökit kunnostetaan,
alueella mahdollisuus myös telttailuun.



B- Matkailuautot

Matkailuautopaikoilla tolpän lisäksi muita majoittumista tukevia rakenteita



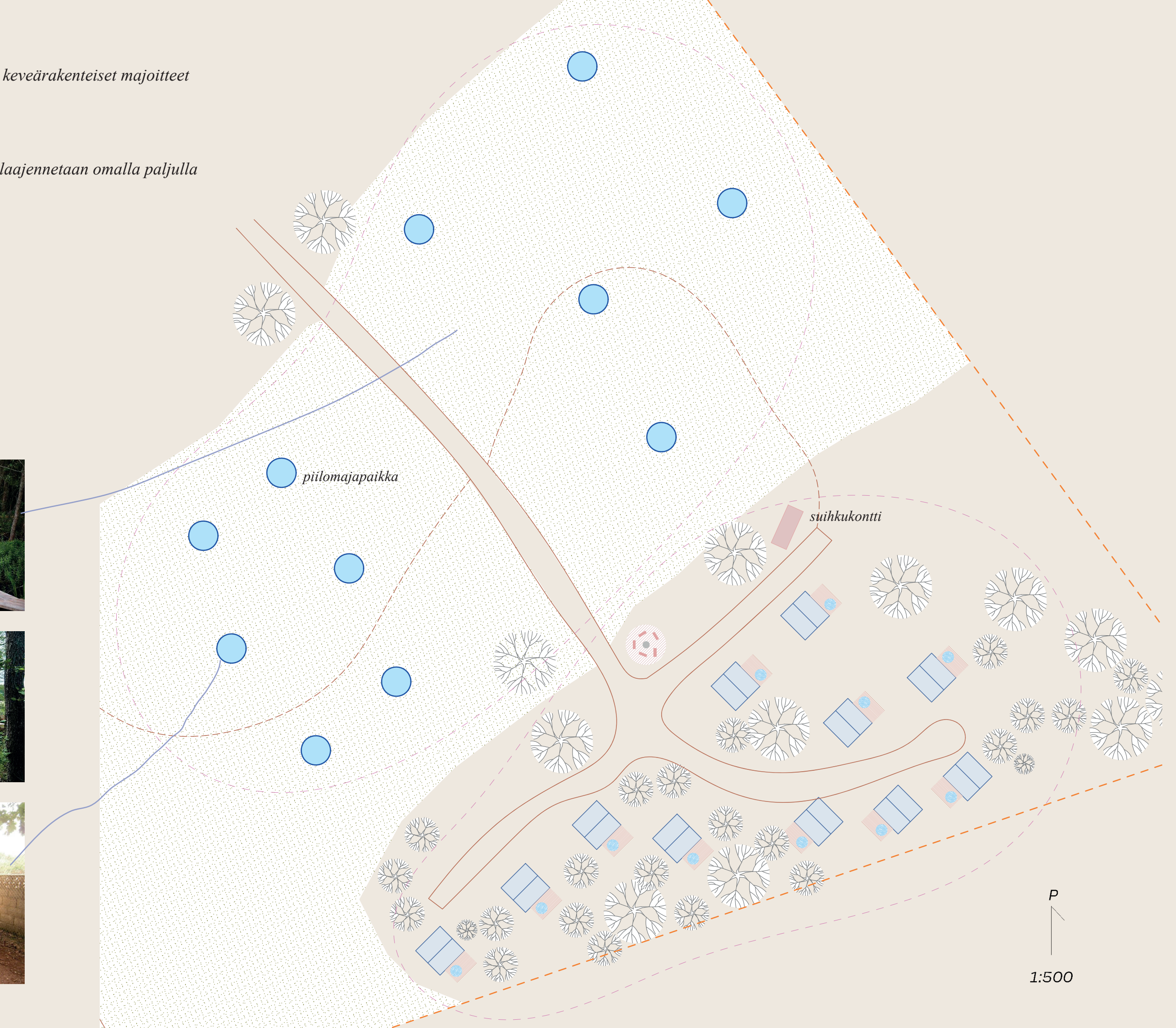
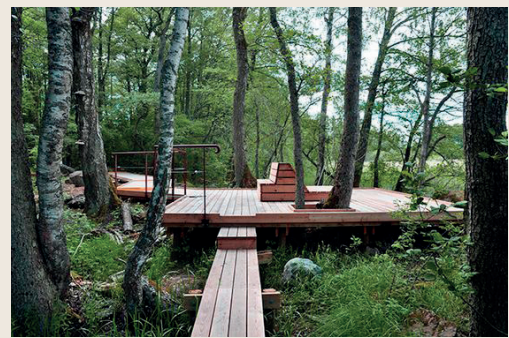
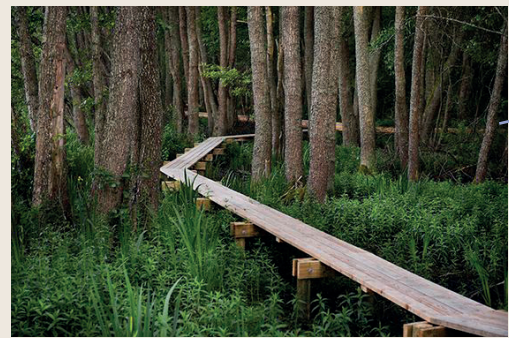
1:500

C - Piilomajat

Metsän siimekseen sijoittuvat keveärakenteiset majoitteet

D - Pariskuntamökit

Mökit kunnostetaan, terassia laajennetaan omalla paljulla



P
1:500

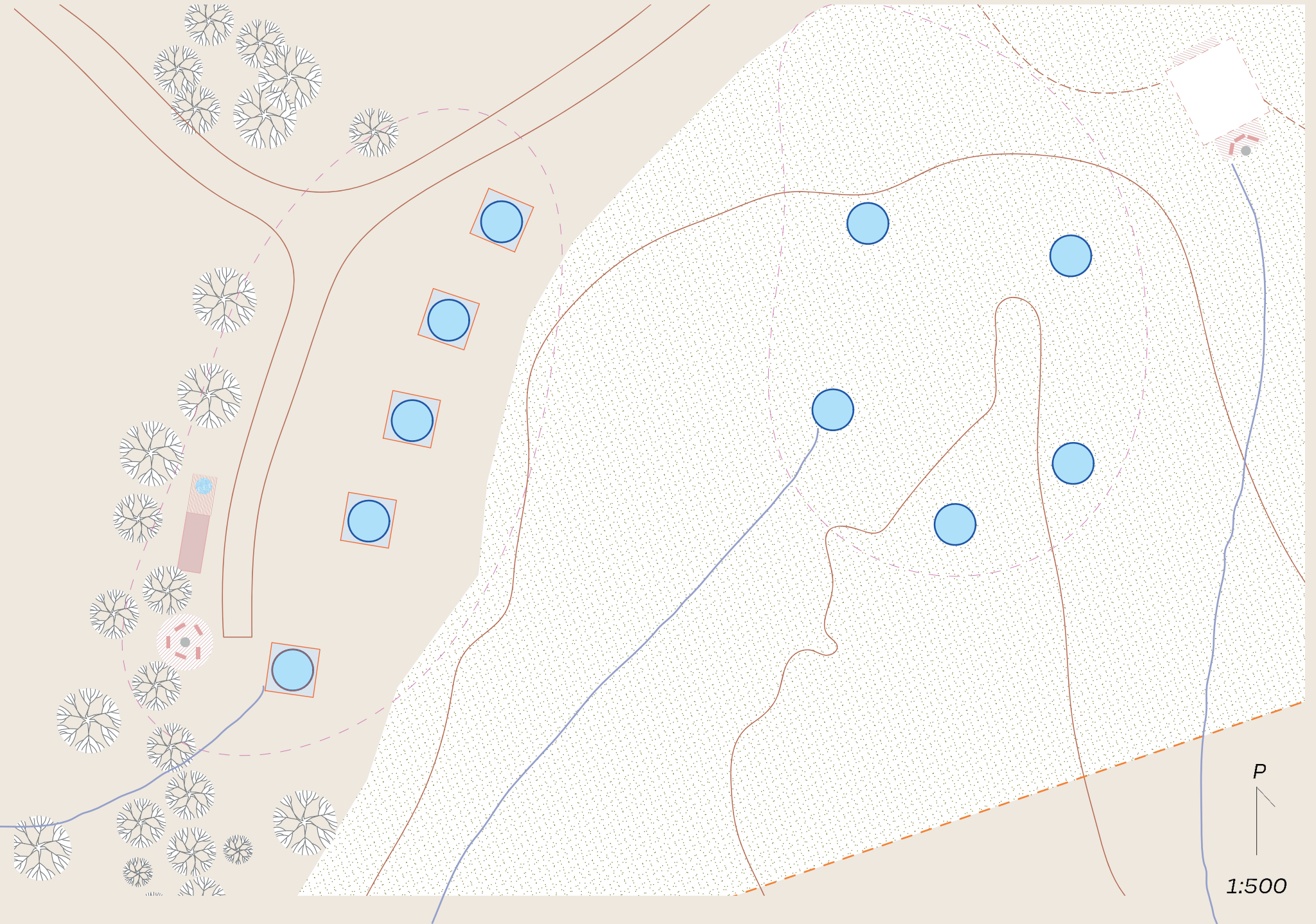
E - Tentsile majoitteet

Metsäisen alueen kasvillisuutta siistitään, puiden väliin ripustetaan viisi Tentsile-telttää

F - Glamping teltat

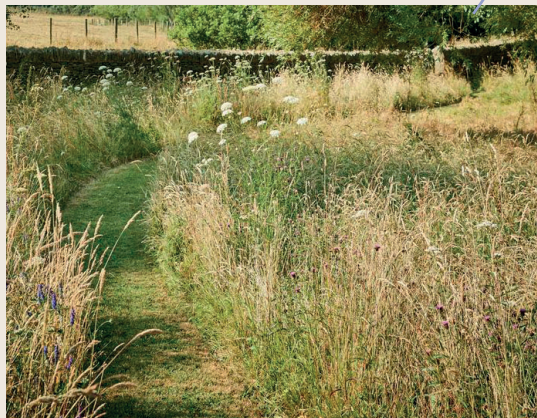
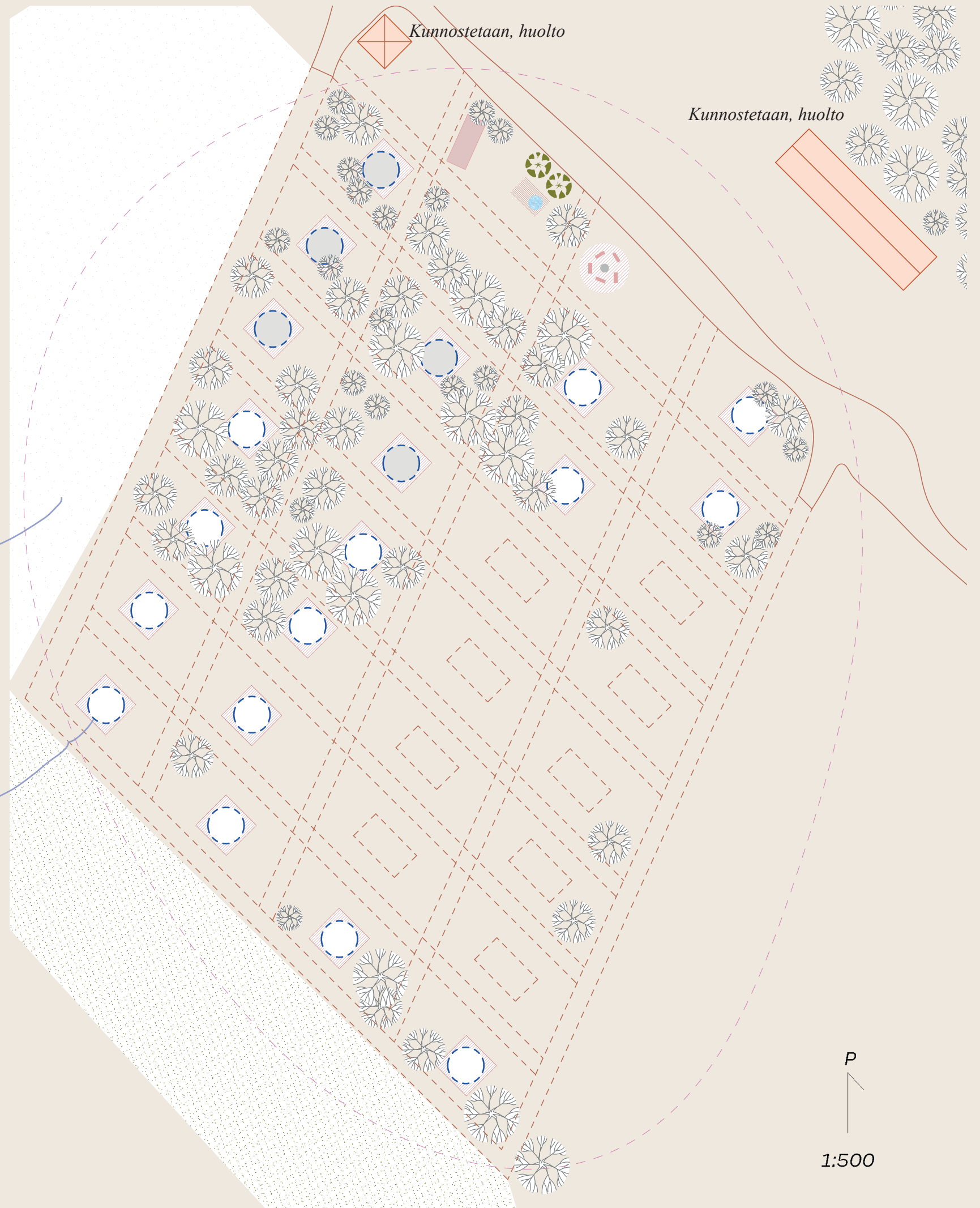
Olemassaolevat viisi mökkiä puretaan, betonivalun päälle pystytetään uudet majoitteet

Metsään rakennetaan katettu tasanne, jonka yhteydessä tulipaikka.



G - Telttailu ja matkailuautot
Alueen kasvillisuutta siistitään,
telttapaikoille rakennetaan puiset laverit
Harmaat telttapaikat vuokrattavissa
olevia teltoja.

Osa ruuduista matkailuautopaikkoina



P
1:500

*Kokoavat palvelut
Sisäänkäynnin yhteydessä vastaanotto-
rakennus, katettu terassi, foodtruck ja
tentipi-teltat nykyisen
minigolfradan tilalle*

*Alueen keskellä kokoavien toimintojen
keskittymä, jokapalvelee niin alueella
majoittujia kuin vierailijoitakin.*

