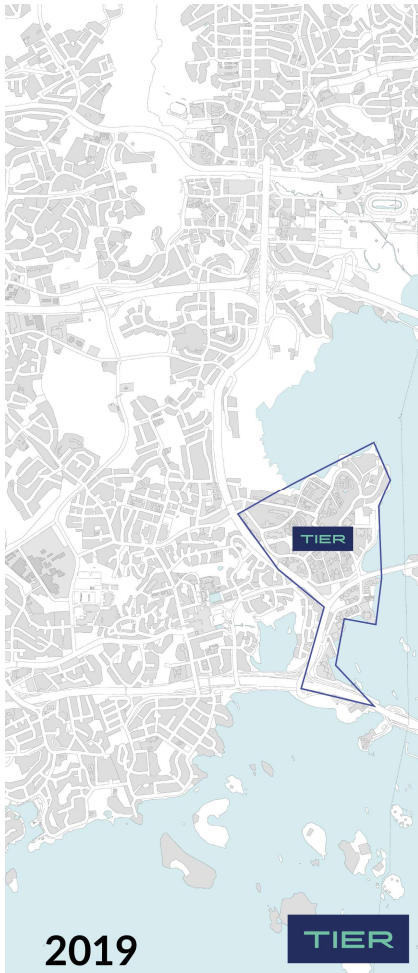


Sähköpotkulaudat Espoossa

26.01.2022

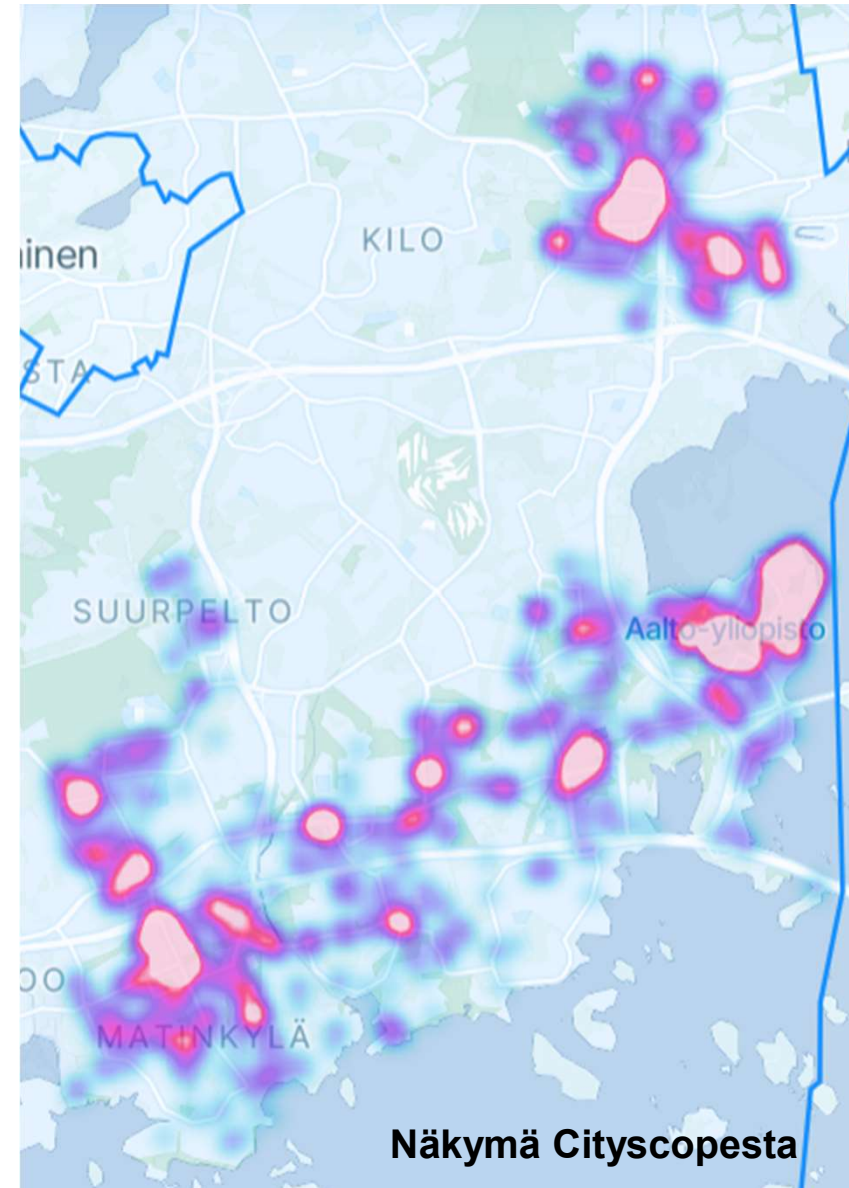
Johanna Nyberg, Suvi Kajamaa

Palveluiden alueellinen kehitys



Kausi 2021 ja data

- Espoolla on käytössä Vianovan Cityscope-työkalu
 - kaupunki saa kaikkien operaattoreiden reaaliaikaisen liikkumisdatan yhdelle alustalle
 - kaupunki voi kommunikoida operaattoreille työkalun rajapintojen avulla
- Espoossa tehtiin myös laaja data-analyysi, jossa verrattiin sähköpotkulautojen ja kaupunkipyörien käyttöä Espoossa



Sähköpotkulaudat ja kaupunkipyörät

Matkat 1.4. - 31.10. 2021



272 850

1490 matkaa / vrk



295 218

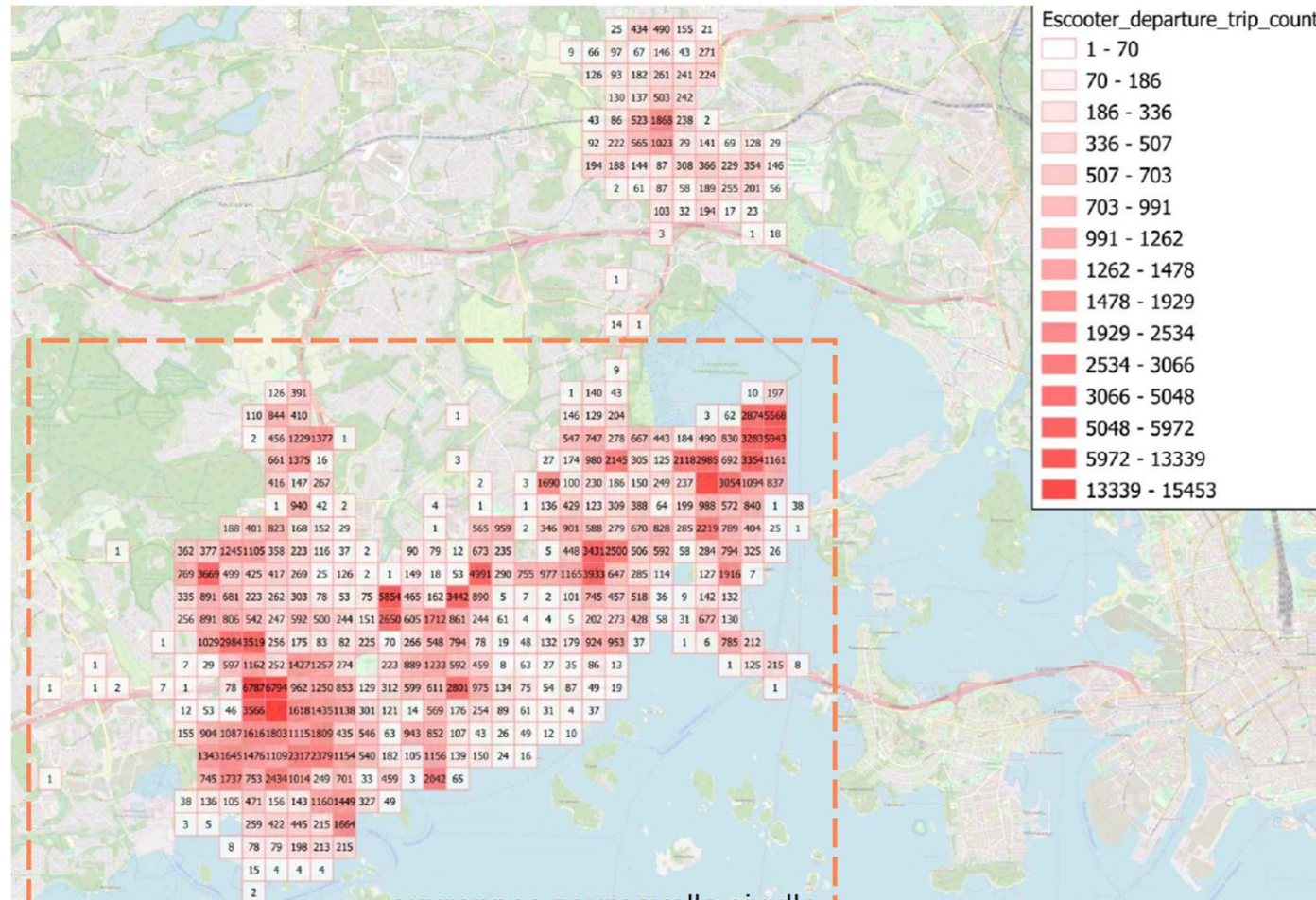
1610 matkaa / vrk

Sähköpotkulaudat ja kausi 2021

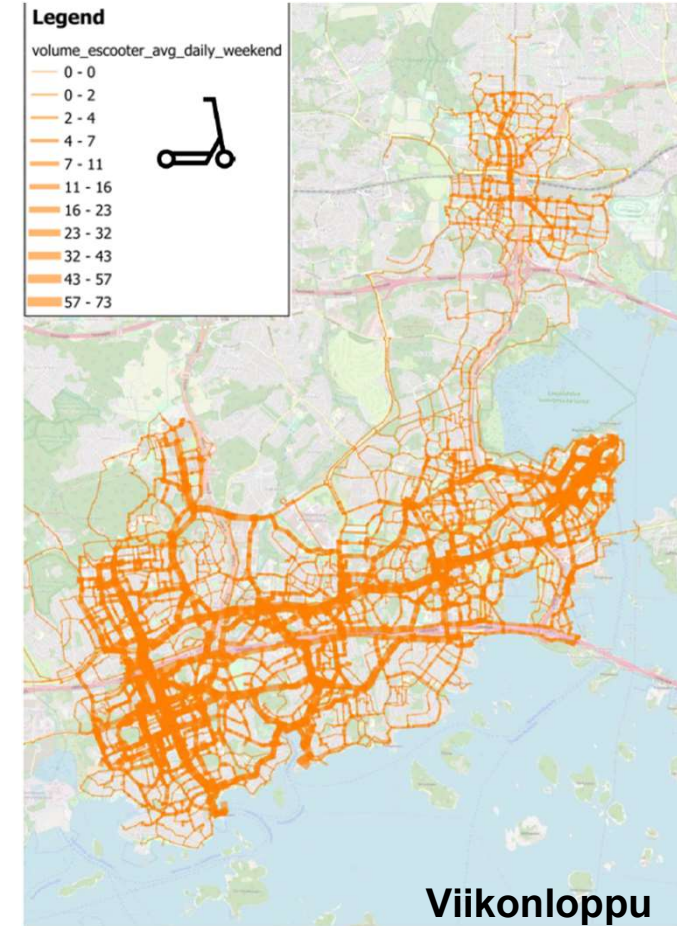
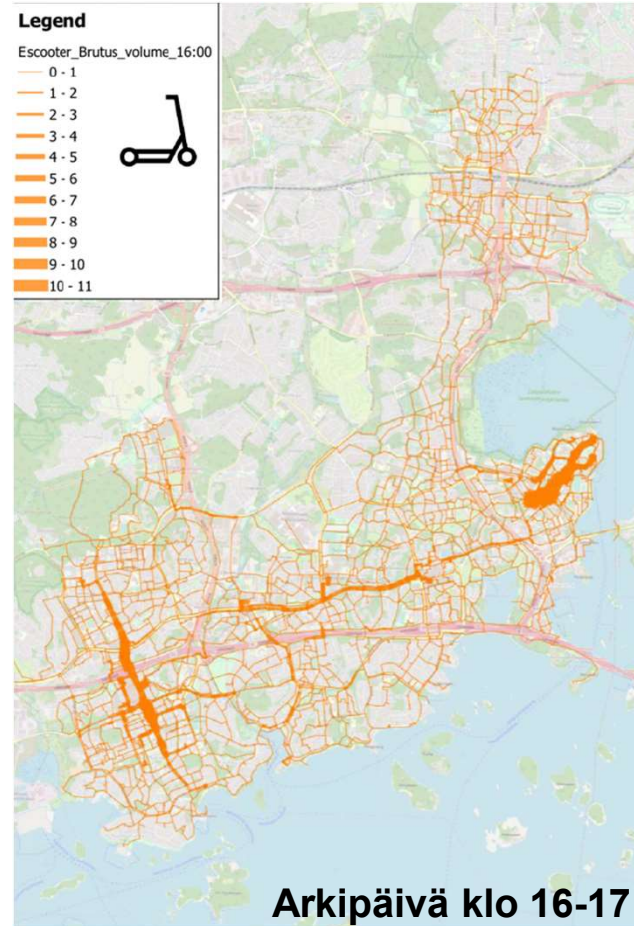
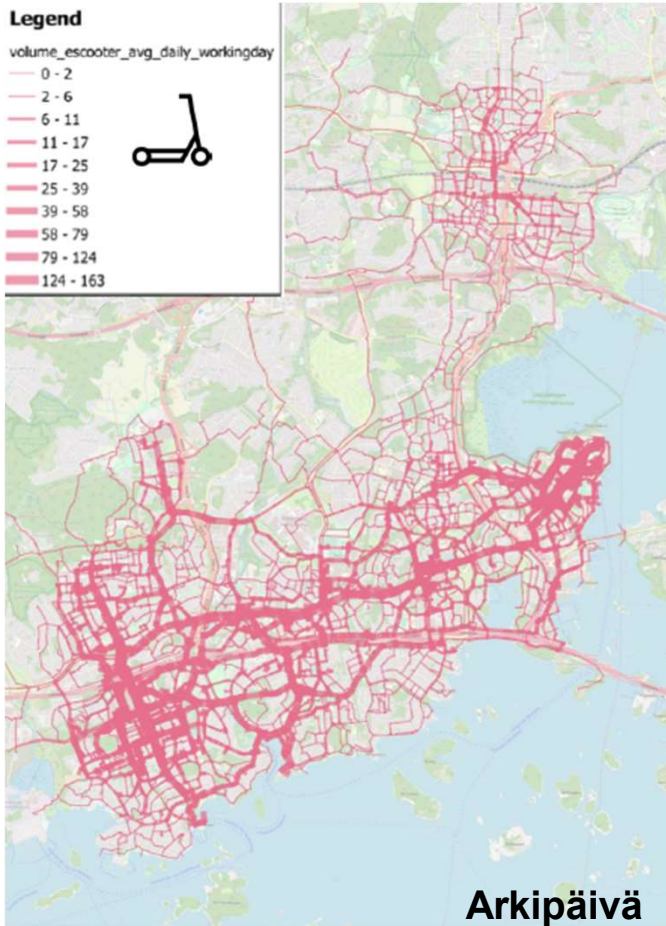
2021	Ajoja / päivä	Lautoja	Keskipituus	Käyttöaste
Huhtikuu	400	300	1,9 km	1,4
Toukokuu	960	515	1,9 km	1,9
Kesäkuu	2170	720	1,9 km	3,0
Heinäkuu	2300	940	2,0 km	2,5
Elokuu	2200	970	1,6 km	2,3
Syyskuu	2200	1030	1,3 km	2,1
Lokakuu	1400	990	1,2 km	1,4
Marraskuu	1080	960	1,2 km	1,1
Joulukuu	200	450	1,1 km	0,4

Sähköpotkulautamatkat kartalla

- Otaniemi ja Matinkylä suosituimpia
- Leppävaaraan palvelut rantautuivat vasta elokuun lopussa



Sähköpotkulautamatkat katuverkolla



Vuoropuhelu muiden kaupunkien kanssa

- Espoon oppeja ohjatun pysäköinnin pilotista on jaettu aktiivisesti eteenpäin (esim. Turku, Helsinki ja Vantaa)
- Helsingin kanssa säännölliset tapaamiset ajankohtaisiin asioihin liittyen
- Espoo, Helsinki ja Vantaa tekevät yhteistyötä yhteisten pelisääntöjen eteen (mm. yhtenevät nopeusrajoitukset ja ajokiellot viikonloppuöisin)
- Vuonna 2022 käynnistetään kaupunkien välinen kansallinen sähköpotkulautaverkosto
- Nykyinen lainsäädäntö ei anna työkaluja kaupungeille, yhteisten pelisääntöjen kehittäminen perustuu operaattoreiden ja kaupunkien väliseen vapaaehtoiseen yhteistyöhön

Vuoropuhelu operaattoreiden kanssa

- Espoo käy aktiivista vuoropuhelua operaattoreiden kanssa ja osallistuu alan kehittämiseen
- Kauden 2021 aiheita mm.:
 - Ohjatun pysäköinnin jatkokehitys Otaniemessä (telineet sekä sovellusohjaus)
 - Nopeusrajoitukset ja ajokiellot viikonloppuöisin
 - Palvelualueiden laajentuminen ja niihin liittyvät rajoitukset
 - Tehostettu ylläpito metroasemien edustoilla
 - Ajokieltoalueet esim. Matinlahden koulun ympäristö
 - Talvilepoon siirtyminen

2020 PILOTTI



https://www.traficom.fi/sites/default/files/media/file/LO2020_Loppuraportti_pilotti_Espoon_kaupunki.pdf

2021

OTANIEMI



Jatkossakin riittää kehitettävää

- Lautojen tekninen kehittäminen
- Asenne vaikuttaminen ja turvallisuus
- Kaupunkitilan jako ja käytänteet eri kulkumuotojen kesken
- Pelisäännöt kansallisesti ja globaalisti



Espoo ja lieveilmiöt

- Kaupunki saa jonkun verran palautetta, eniten pysäköinnin viimeistelyyn liittyen
- Espoolle esitetään myös toiveita mm. palvelualueiden laajenemiseen liittyen
- Potkulauta onnettomuuksia ei vielä virallisesti tilastoida. Pääkaupunkiseudun onnettomuudet ovat kuitenkin keskittyneet Helsingin ydinkeskustaan (-> ajokielto viikonloppuöisin)
- Espoon katuinfra eroaa Helsingin ydinkeskustasta: ei juurikaan saada palautetta jalkakäytävillä ajosta, mukulakivikadut eivät vaikeuta ajoa ja myös katuympäristössä on väljempää

Näkymiä maailmalta

- Operaattoreiden ja lautojen määrällinen rajoittaminen
 - Tukholma: operaattorit 8 -> 3, laudat 23 000 -> 12 000
- Liikkumispalvelukeskittymien kehittyminen
- Palveluiden monipuolistuminen ja kytkeytyminen MaaS-palveluihin
 - Sähköpyörien yleistyminen
 - Samalla sovelluksella operaattorin kaikki kulkumuodot tai liikkumispalvelut sekä joukkoliikenne kattavasti
- Ydinkeskustojen ja vanhojen kaupunkien rauhoittaminen
 - Myös Helsinkiin tulossa käyttäjille vapaaehtoisia pysäköintipisteitä ydinkeskustan alueelle



Kiitos!

Johanna Nyberg, Suvi Kajamaa