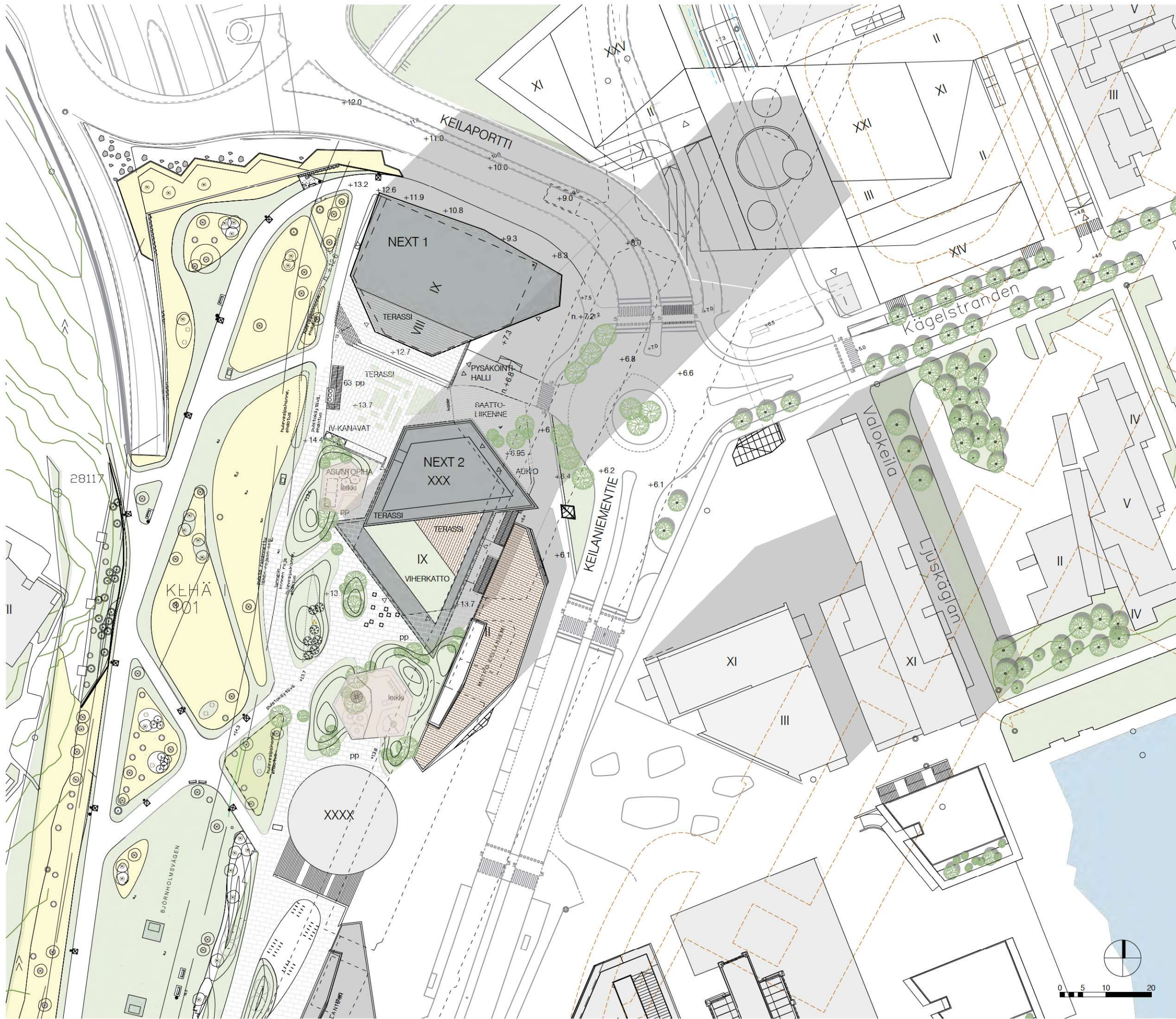


**NCC**  **NEXT 2**  
**SARC** *NCC KEILANIEMI*  
 Arkkitehtitoimisto  
 Tammasaarenlaituri 3  
 00180 Helsinki Finland  
 Tel + 358-9-6226180  
 Fax + 358-9-62261840

ASEMAPIIRROS 1:2000  
 LUONNOS 20.10.2021





**NEXT 2**

**SARC**

*NCC KEILANIEMI*

Arkitehtitoimisto  
 Tammasaarenlaituri 3  
 00180 Helsinki Finland  
 Tel + 358-9-6226180  
 Fax + 358-9-62261840

ASEMPIIRROS 1:1000  
 LUONNOS 20.10.2021



**NEXT 2 / ASEMAKAAVAMUUTOKSEN VIITESUUNNITELMA 20.10.2021****HANKEKUVAUS**

Next 2 -hanke täydentää yhdessä metroaseman pohjoisen lippuhallin ja rakenteilla olevan Next 1 -toimistorakennuksen kanssa Keilaniementien metrokorttelin pohjoisosan, kortteliin kaavoitettua asuintornien jonoa täydentäen. Tämä kokonaisuus ja kaavoitusvaiheessa olevan Valokeilan aukion rakennukset yhdessä muodostavat kaupunkikuvallisen keskittymän, joka kiertyy Keilaniemen pohjoisen sisääntulon ja Raide-Jokerin päätepysäkin ympärille. Yhtenäinen kokonaisuus syntyy ylöspäin kapenevista rakennusmassoista, jotka muodostuvat laajemmista, tyyppillisesti 9-11 kerroksisista alaosista ja viistetyillä kattomuodoilla päätetyistä korkeista massoista. Next 2 hankkeelle muodostuu kaupunkikuvallinen jalusta sen 2 kerrosta korkeasta aulatilasta ja luonteva huippu viistetystä kattokerroksesta.

Metrokorttelin pohjoispään Next 1 ja Next 2 -hankkeet muodostavat toiminnallisen kokonaisuuden yhdessä korttelin tulevien rakennusten kanssa. Korttelin yhtenäisenä jalustana toimii kiinteistöt yhdistävä pysäköintilaitos ja sen päällä oleva pihakansi, joka liittyy Keilaniementien Karhusaarentien tunnelin päällä olevaan puistoon ja Otsolahden alueeseen. Pihakannelle johtaa kaksi julkista porrasyhteyttä Keilaniementieltä, toinen näistä sijoittuu Next 2:n ja metron lippuhallin väliin. Metroaseman takaseinän pintaan porrasyhteyden varteen esitetään sijoitettavaksi seinämaalausta tai muuta taideteosta. Ajo korttelin pysäköintilaitokseen on Keilaniementieltä korttelin molemmista päistä, pohjoinen ajoyhteys rakennetaan Next 1 -hankkeen yhteydessä. Pysäköintilaitoksen ja pihakannen tonttien rajat ylittävät toiminnot kirjataan valmisteilla olevaan yhteisjärjestelysopimukseen.

Toiminnallisesti Next 2 -hanke jakautuu 9-kerroksisen alaosan toimisto- ja liiketilakerrokseen, sekä pääasiallisesti asuntokerroksia sisältävään 30-kerroksiseen korkeaan osaan. Keilaniementien tasoon ja pihataseen on tarkoitus sijoittaa myös liike- tai kahvila- / ravintolatiloja. Alaosan päällä on kattoterassi, johon liittyy toimistojen kokoustiloja. Rakennuksen ylin kerros sisältää asuntojen yhteistiloja.

Rakennuksen palotekniset ratkaisut suunnitellaan siten, että kulkuyhteyttä pihakannelle ei pelastuslaitoksen kalustoa varten tarvita. Palokunnan kulkuyhteydet suunnitellaan saavutettavaksi Keilaniementien puolelta, ja operointi tapahtuu sisältä päin esim. palomieshissiyhteyden ja sammutusvesiputkiston avulla.

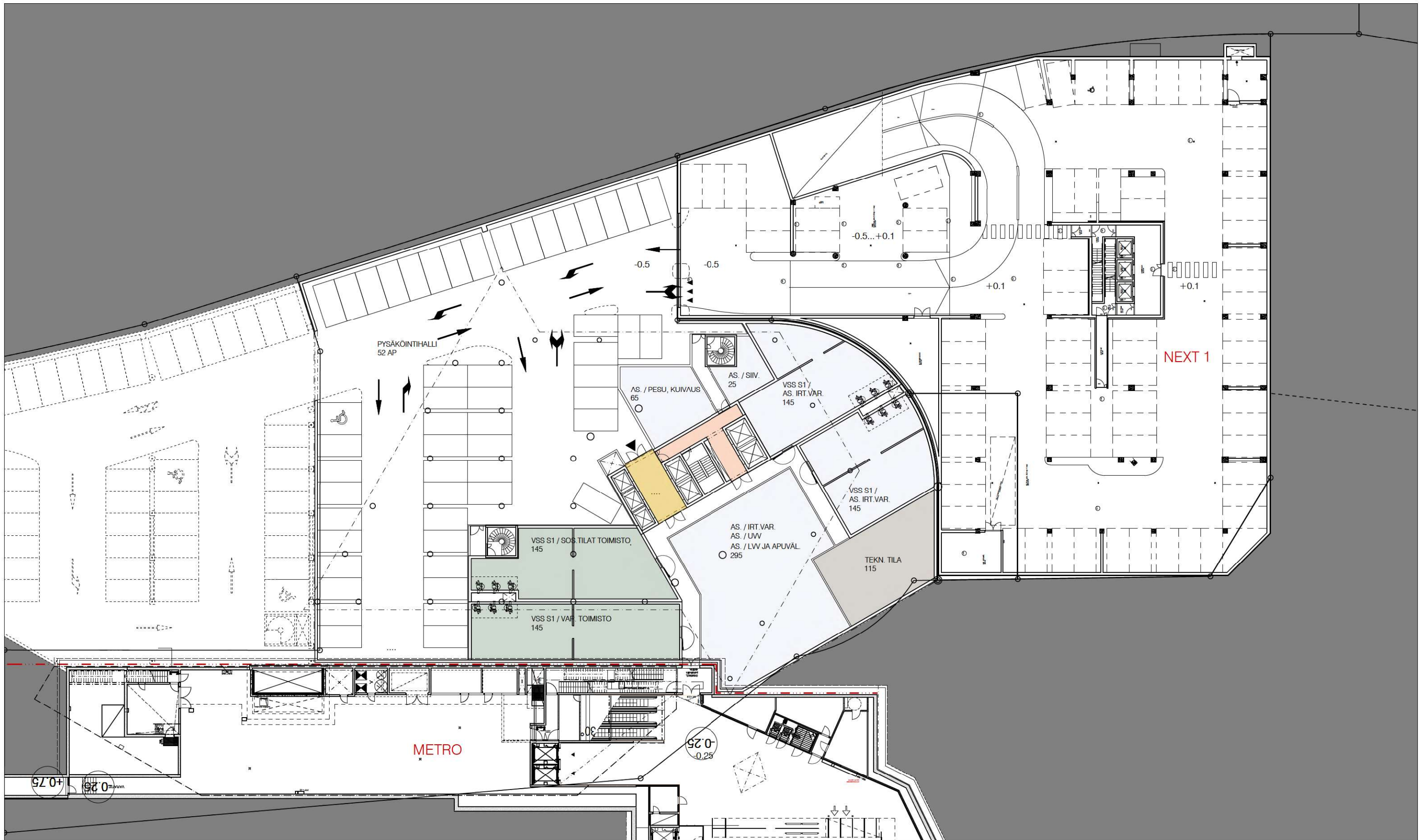
Pihakannen pinnat, kulkureitit ja istutusalueet suunnitellaan niin, että korttelin kansipiha ja liittymä puistoon muodostavat yhtenäisen kokonaisuuden. Tontin alasta on jyvitetty Next 2 -hankkeelle n. 0,3 ha osuus, josta vettä läpäisemätöntä kattoa, terassia ja kansipihaa on n. 0,21 ha sekä leikkialuetta, viherkattoa ja istutusaluetta n. 0,09 ha. Huleveden viivytystarve on Espoon hulevesioppaan mukaisella mitoituksella n. 20,4 m<sup>3</sup> (esim. 1 kpl 20,5 m DN1200 putkea). Hulevesien viivytys toteutetaan hulevesien viivytysputkistoilla, jotka sijoitetaan tontille pääsisääkäynnin edessä olevalle sisääntuloalueelle jatkosuunnittelussa tarkennettavalla tavalla.

Pysäköintilaitoksen Next 2 -hankkeen osuudelle sijoittuu yhteensä 219 ap, joista 40 ap metron liityntäpysäköintiä varten Keilaniementien tasossa. Loput Next 2 -hankkeen velvoitepaikat sijoitetaan Keilaniemen kallioparkkiin. Polkupyöräpaikkoja sijoittuu pysäköintilaitokseen yhteensä 440 kpl, lisäksi pihakannella on puistotasolla n. 40 ja Keilaniemen tasolla n. 10 pyöräpaikkaa. Lisäksi metroaseman päädyssä olevat 30 polkupyöräpaikkaa voidaan uudelleen järjestellä.

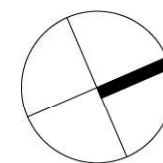
**Suunnitelman mukaiset kerrosalat**

Toimistot	15 875 k-m <sup>2</sup>
Asunnot, 160 as.	9 505 k-m <sup>2</sup>
Liike- ja palvelu	1 155 k-m <sup>2</sup>
Yhteensä	26 355 k-m <sup>2</sup>





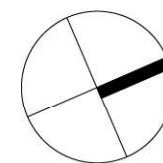
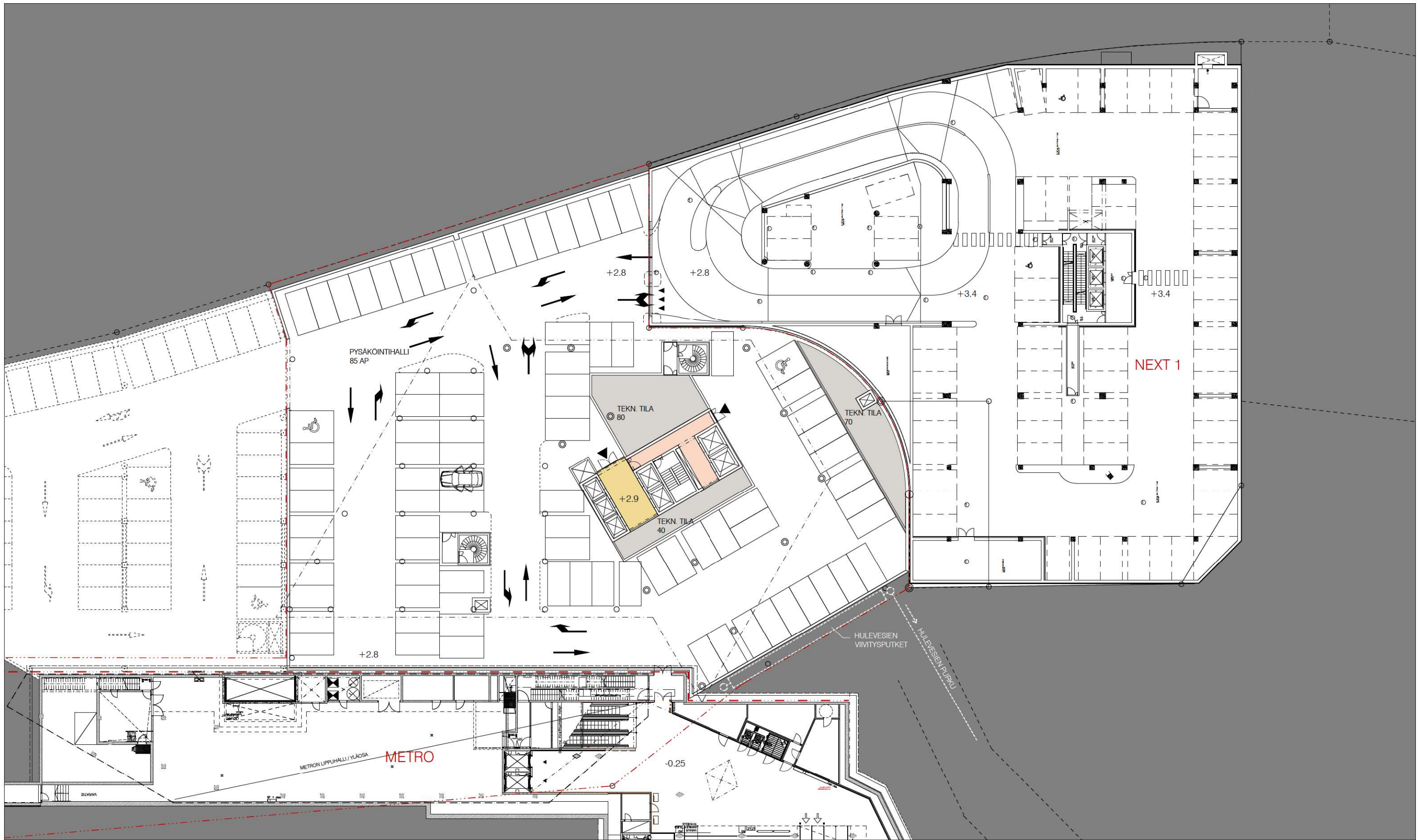
2. KELLARIKERROS  
 1365 brm<sup>2</sup>  
 1600 brm<sup>2</sup> / pysäköintilaitos



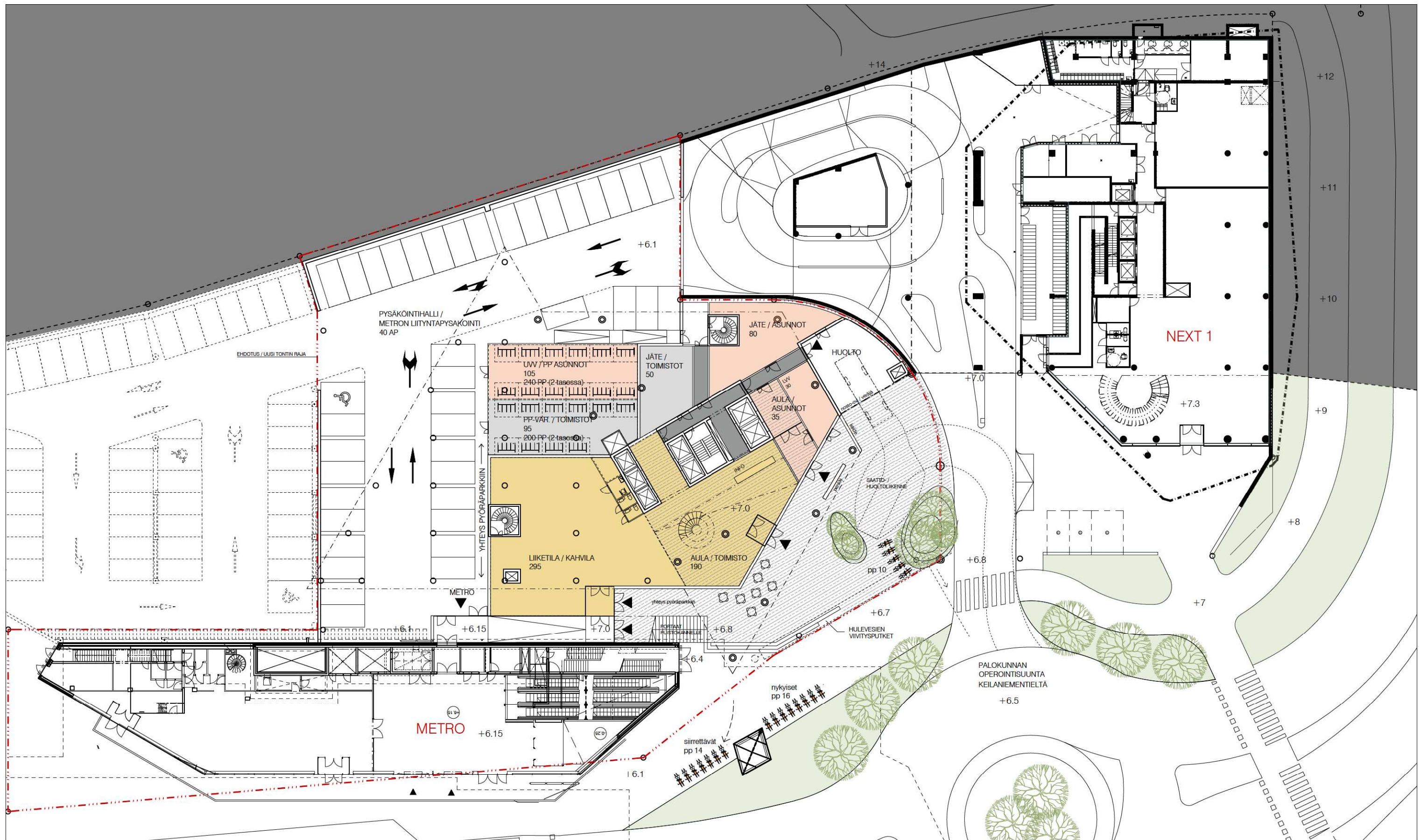
**NCC** **NEXT 2**  
**SARC** *NCC KEILANIEMI*  
 Arkkitehtitoimisto  
 Tammasaarenlaituri 3  
 00180 Helsinki Finland  
 Tel + 358-9-6226180  
 Fax + 358-9-62261840

2.KELLARIKERROS 1:400  
 LUONNOS 20.10.2021









**NCC** **NEXT 2**

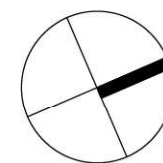
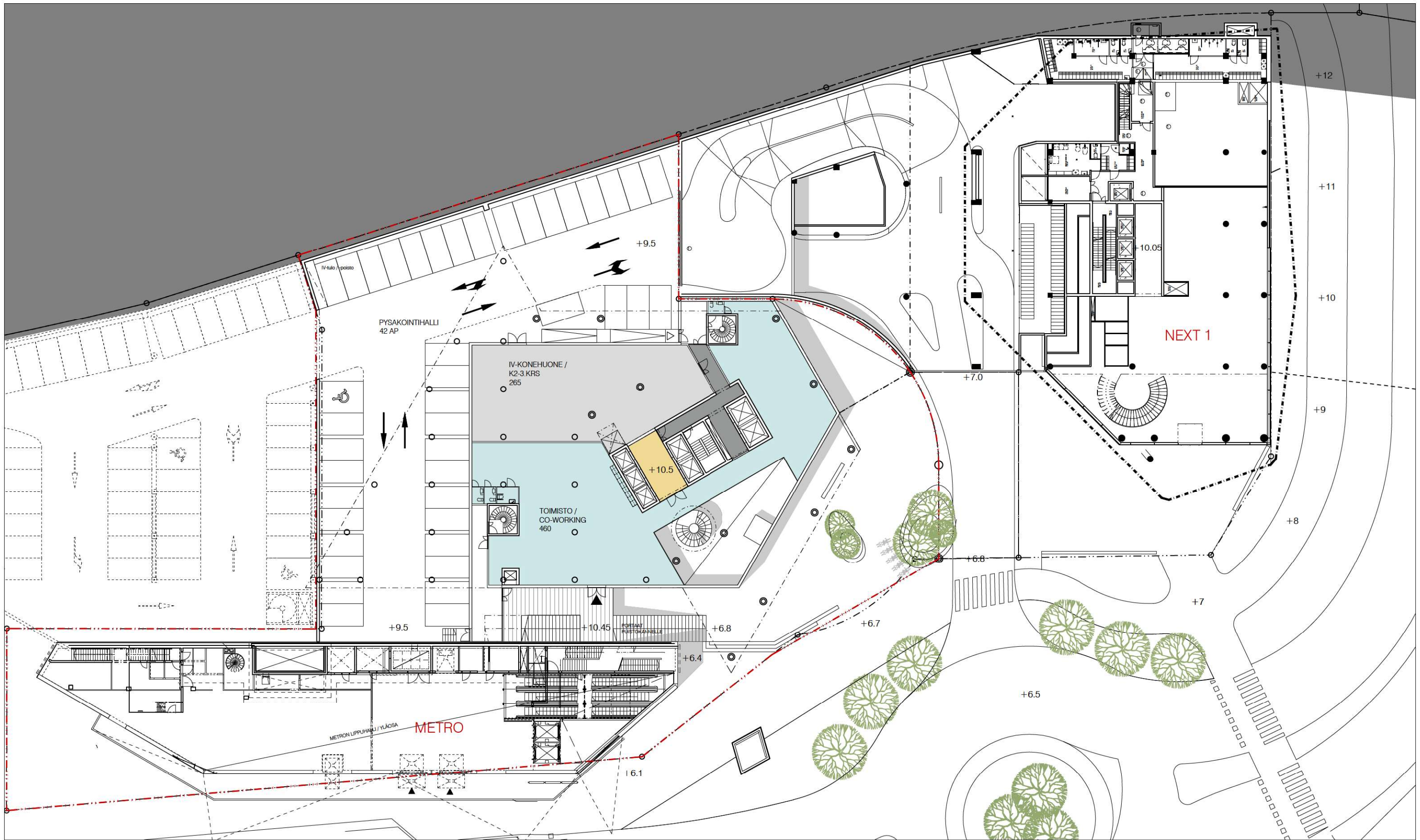
**SARC** *NCC KEILANIEMI*

Arkkihtitoimisto  
 Tammasaarenlaituri 3  
 00180 Helsinki Finland  
 Tel + 358-9-6226180  
 Fax + 358-9-62261840

1. KERROS  
 LUONNOS

1:400  
 20.10.2021



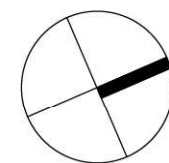
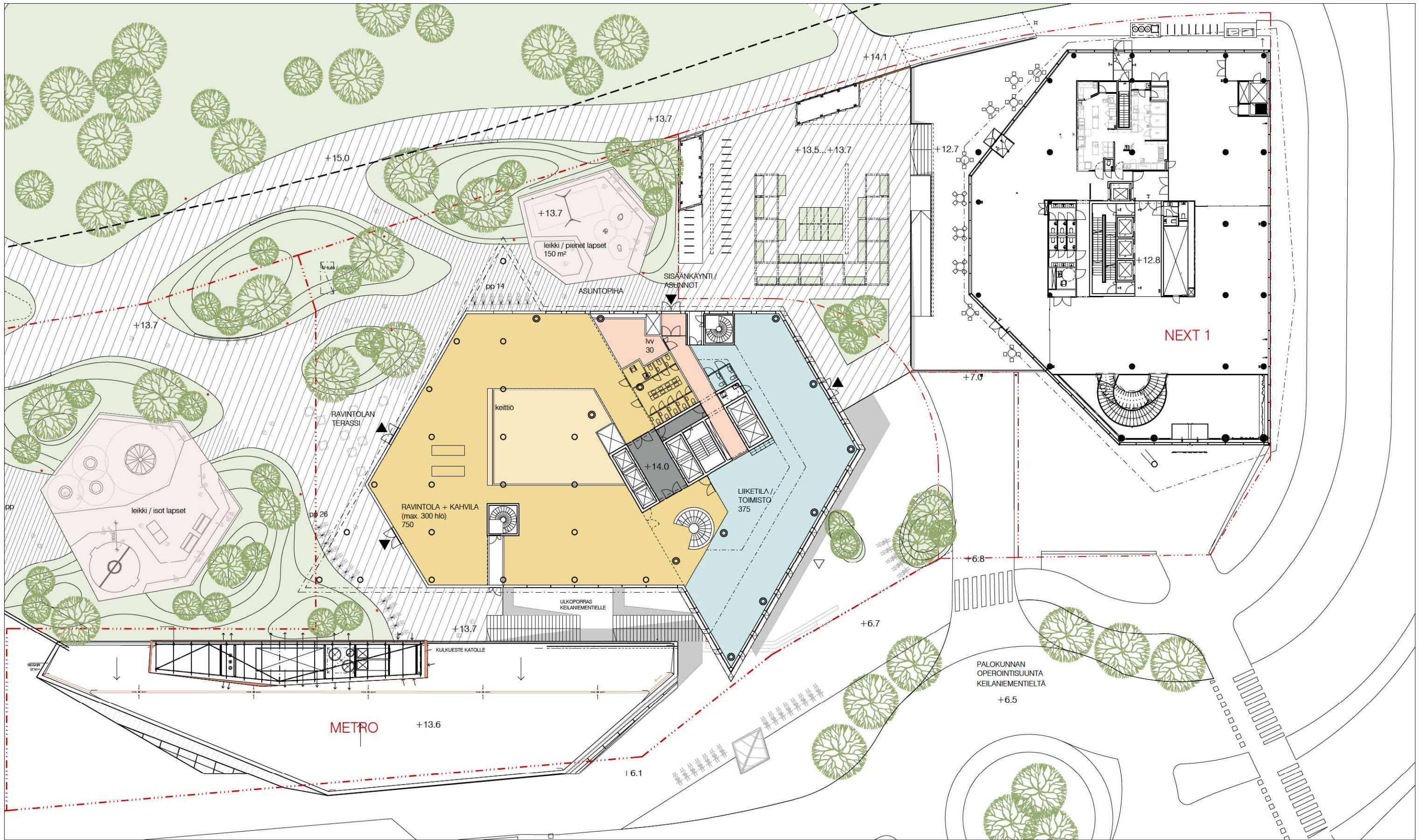


**NCC** **NEXT 2**  
**SARC** *NCC KEILANIEMI*  
 Arkkitehtitoimisto  
 Tammasaarenlaituri 3  
 00180 Helsinki Finland  
 Tel + 358-9-6226180  
 Fax + 358-9-62261840

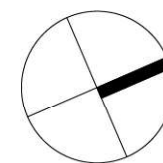
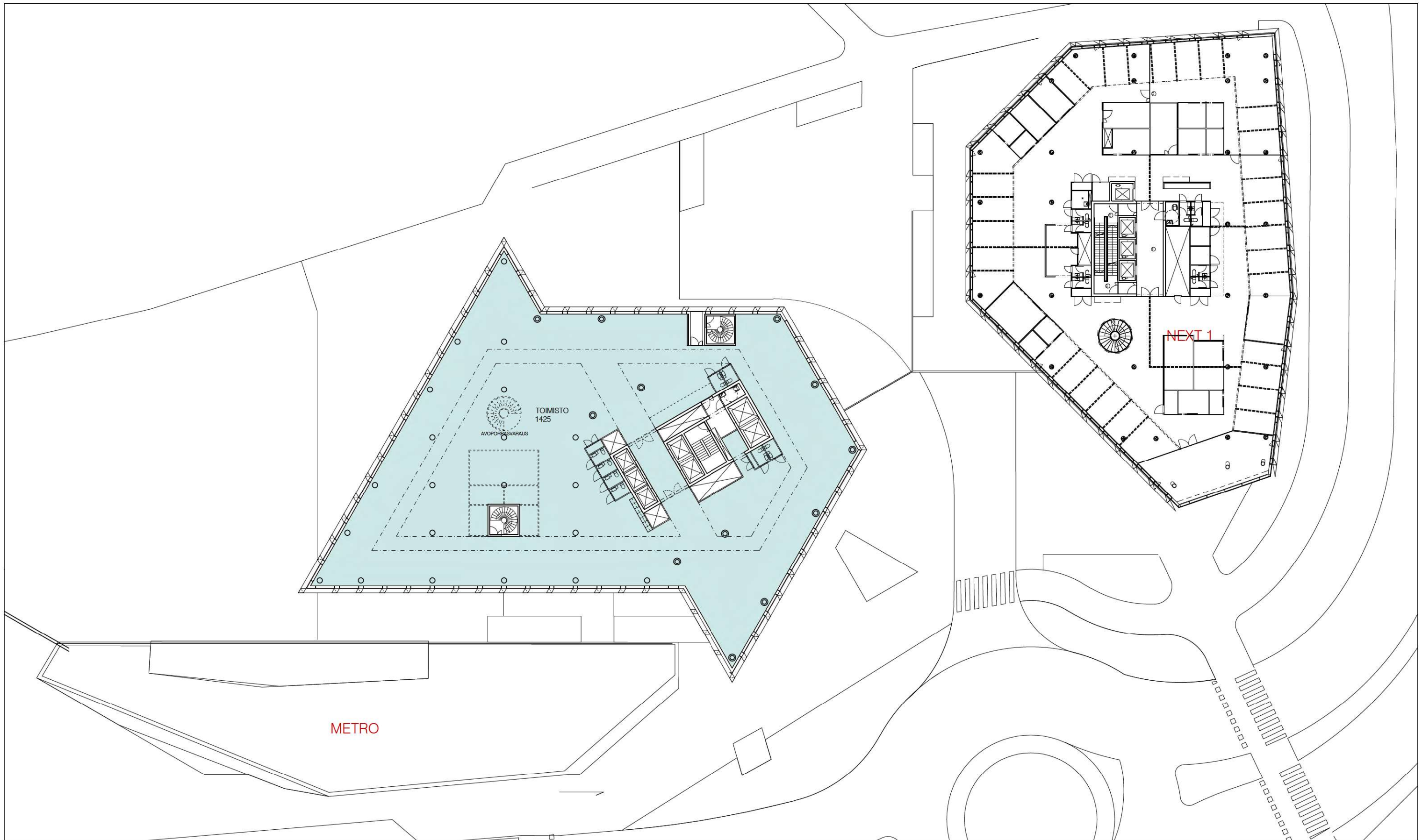
2.KERROS  
 LUONNOS

1:400  
 20.10.2021









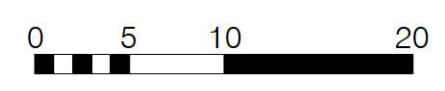
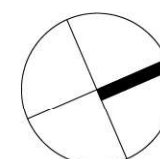
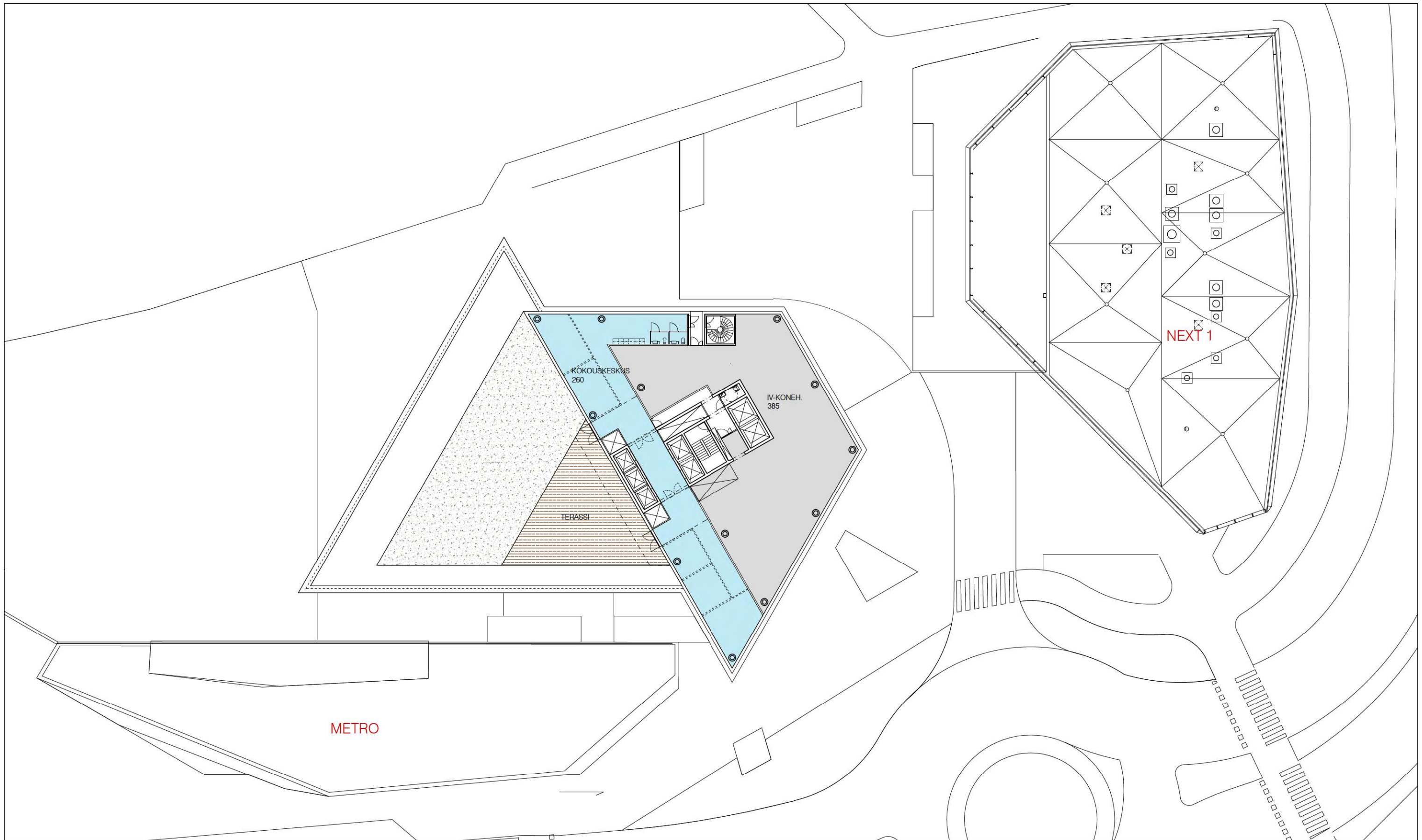
**NCC** **NEXT 2**  
**SARC** *NCC KEILANIEMI*

Arkkitehtitoimisto  
 Tammasaarenlaituri 3  
 00180 Helsinki Finland  
 Tel + 358-9-6226180  
 Fax + 358-9-62261840

4.-9.KERROS  
 LUONNOS

1:400  
 20.10.2021

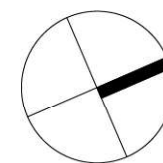
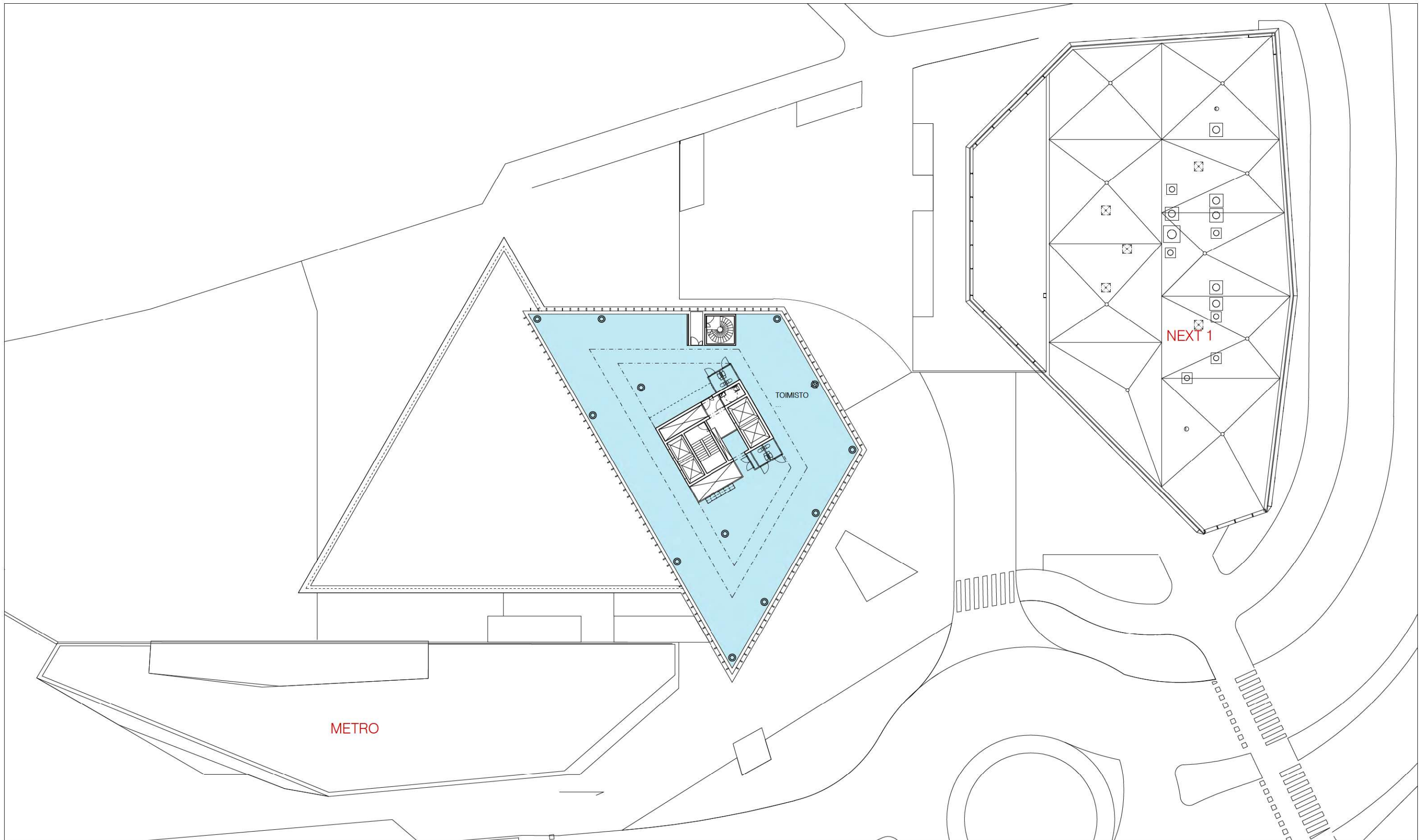




**NCC** **NEXT 2**  
**SARC** *NCC KEILANIEMI*  
 Arkkitehtitoimisto  
 Tammasaarenlaituri 3  
 00180 Helsinki Finland  
 Tel + 358-9-6226180  
 Fax + 358-9-62261840

10.KERROS  
 LUONNOS  
 1:400  
 20.10.2021

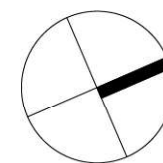
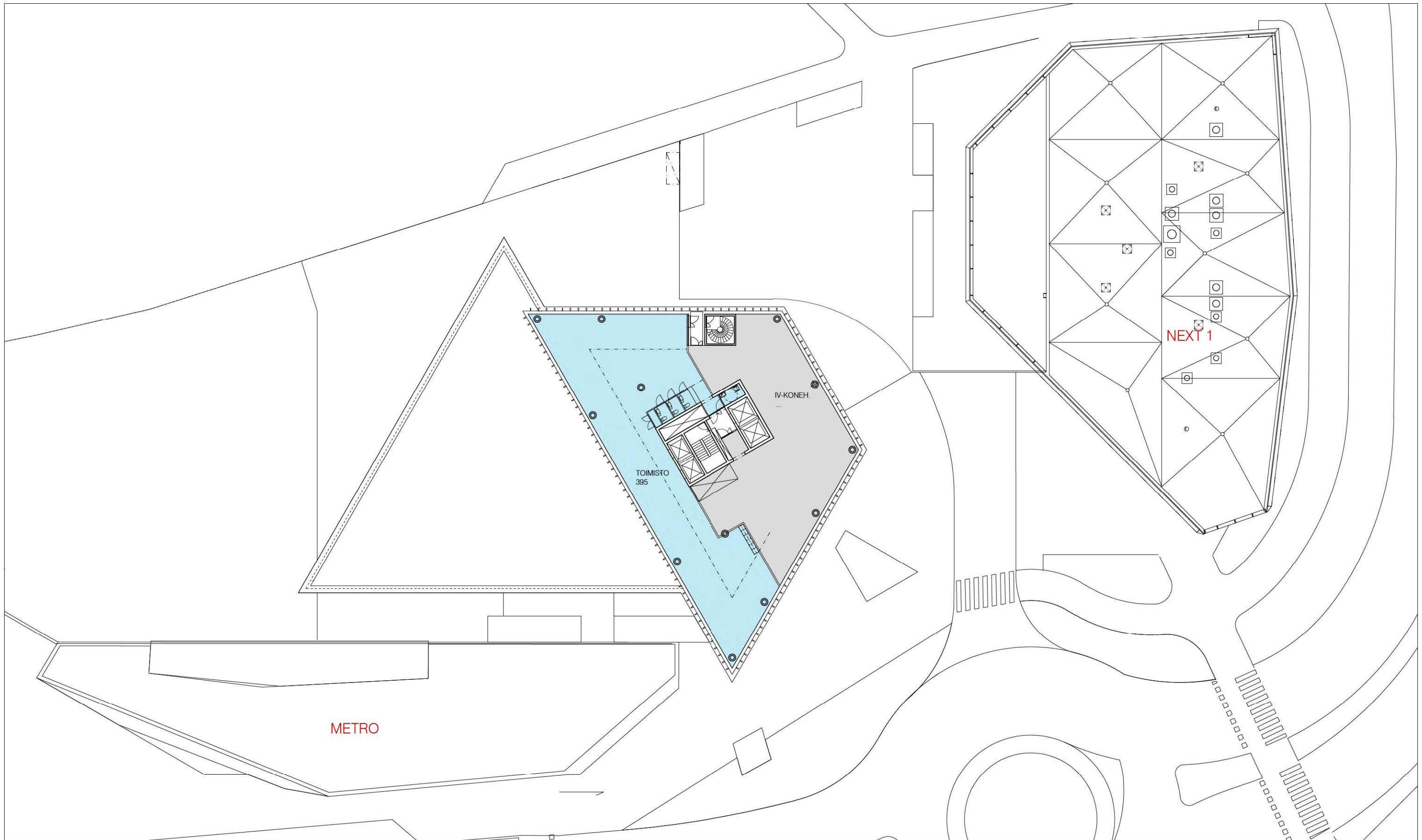




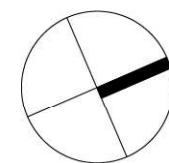
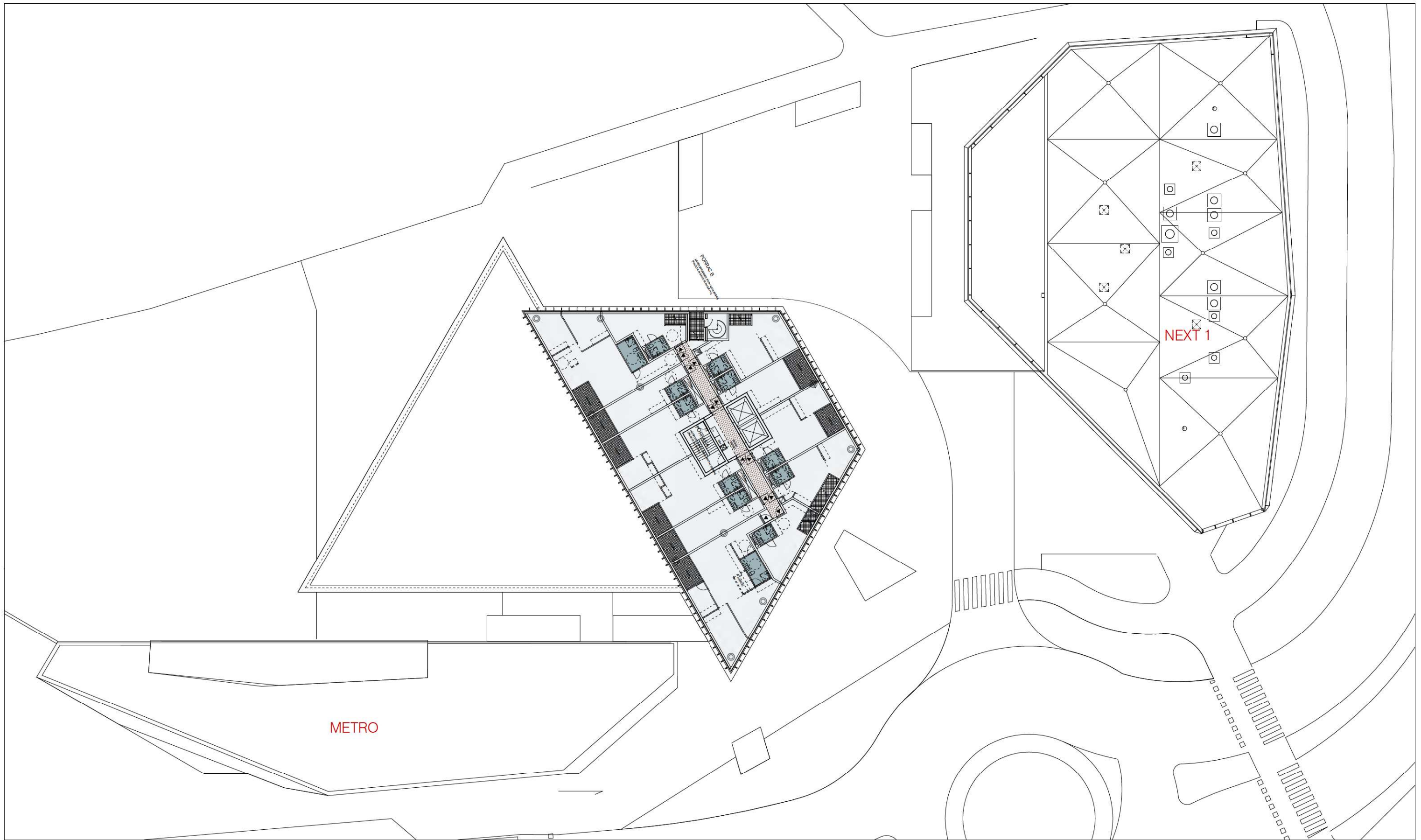
**NCC**  **NEXT 2**  
**SARC** *NCC KEILANIEMI*  
 Arkkitehtitoimisto  
 Tammasaarenlaituri 3  
 00180 Helsinki Finland  
 Tel + 358-9-6226180  
 Fax + 358-9-62261840

11.-15.KERROS  
 LUONNOS 1:400  
 20.10.2021

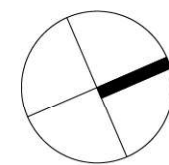
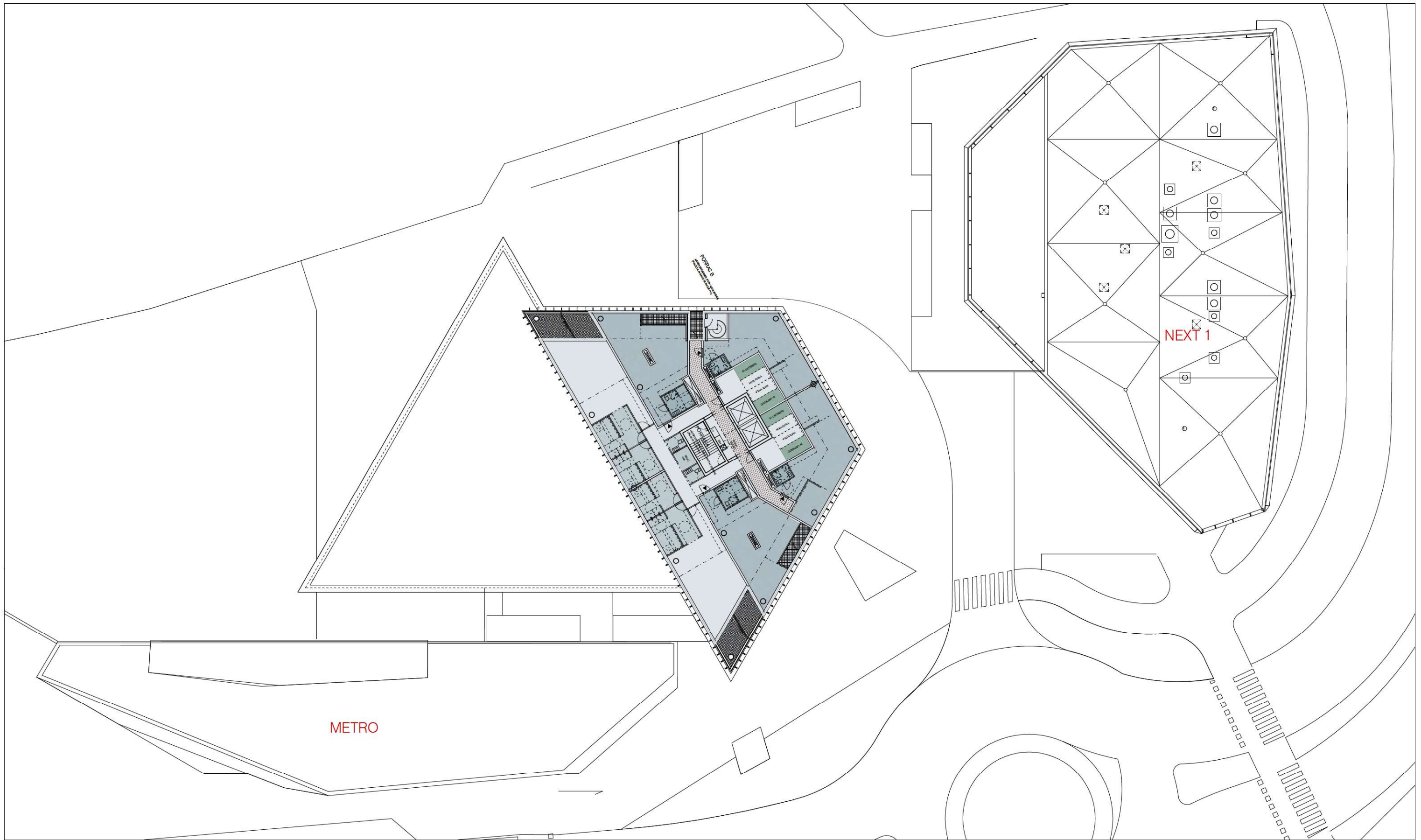




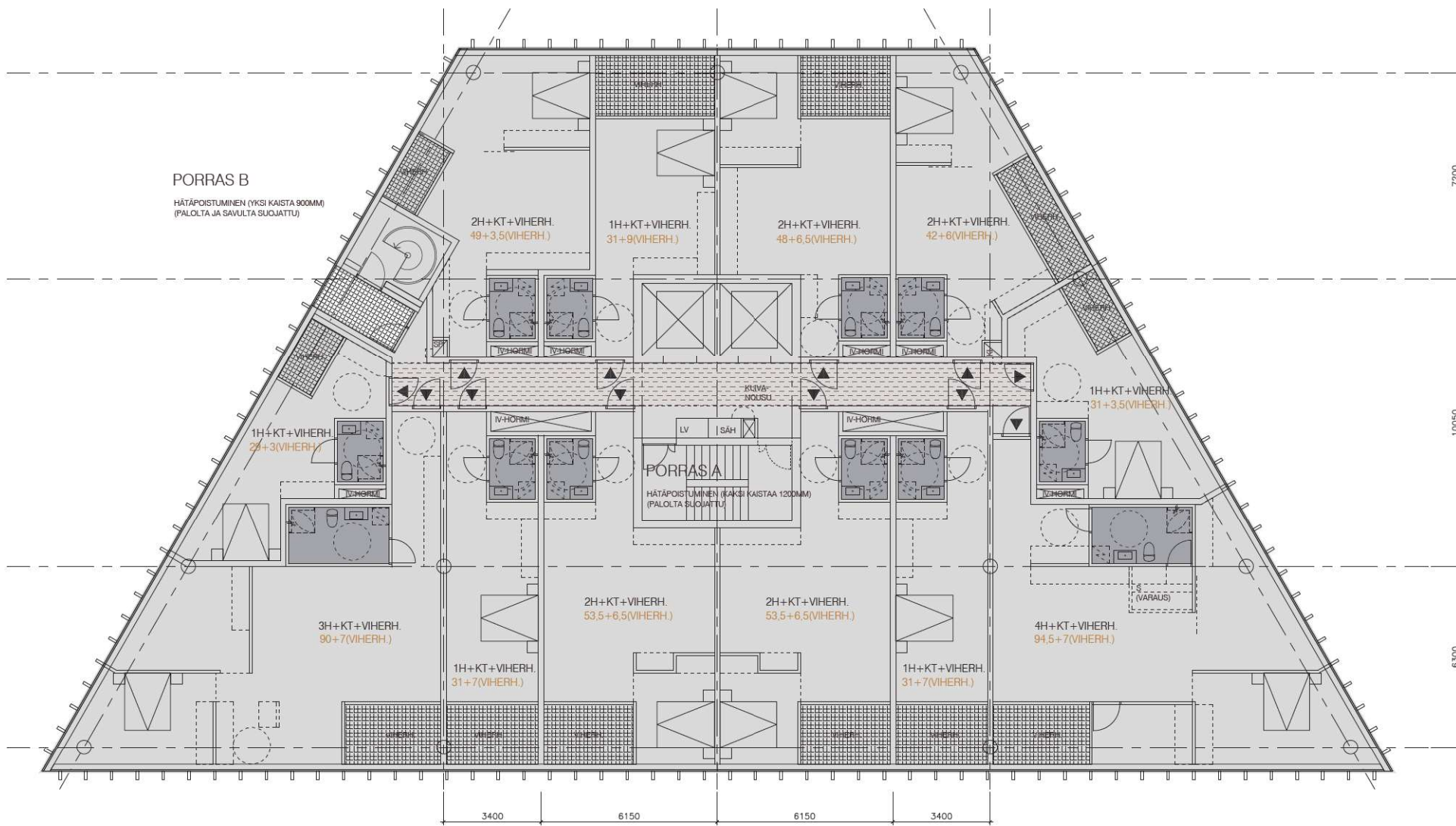












BRUTTOALA 817 brm<sup>2</sup>

KERROKSET: 17-29.KRS

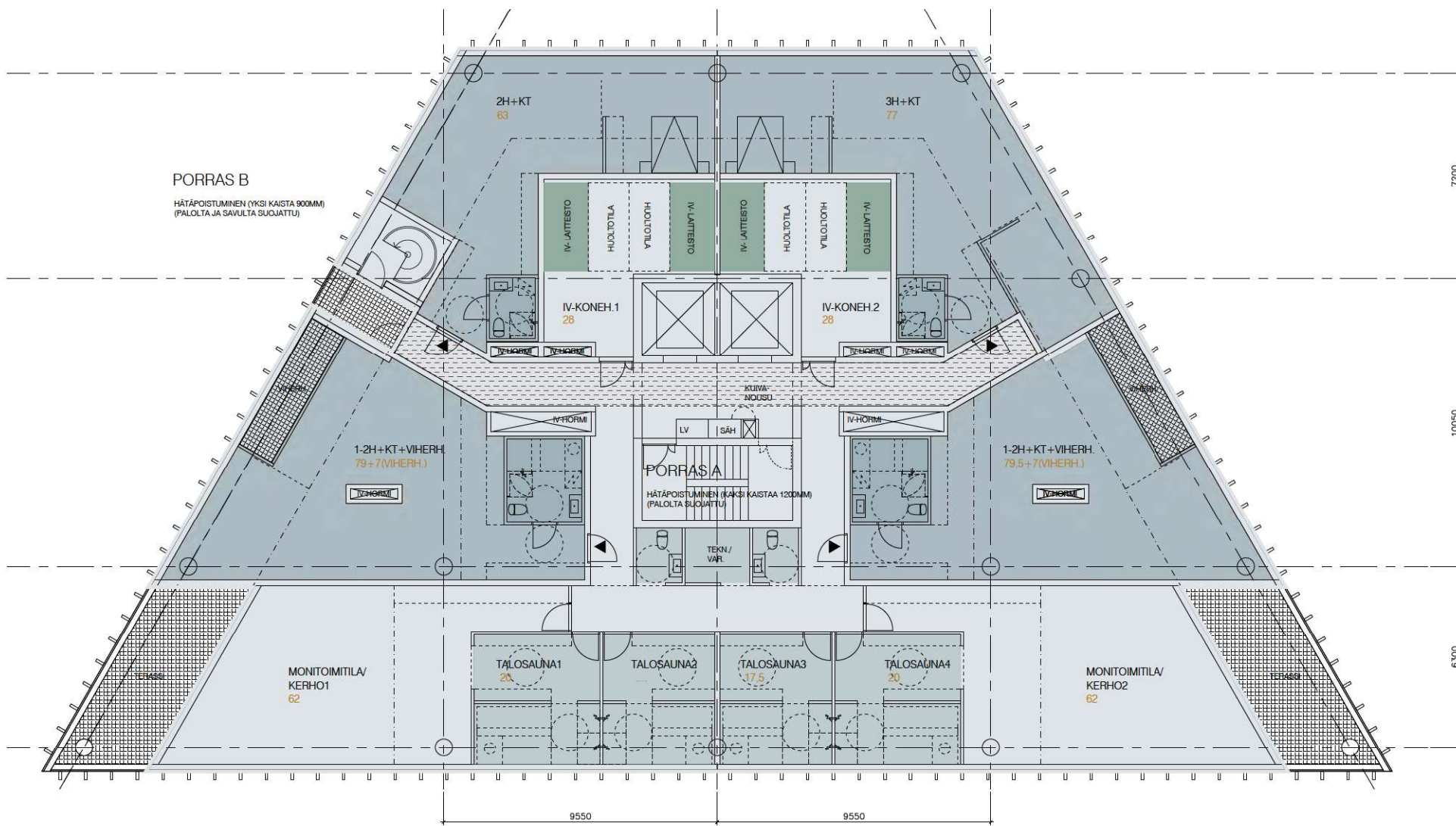
ASUNNOT

**NCC** **NEXT 2**  
**SARC** *NCC KEILANIEMI*

Arkkitehtitoimisto  
 Tammasaarenlaituri 3  
 00180 Helsinki Finland  
 Tel + 358-9-6226180  
 Fax + 358-9-62261840

17-29.KERROS  
 LUONNOS  
 1:200  
 20.10.2021

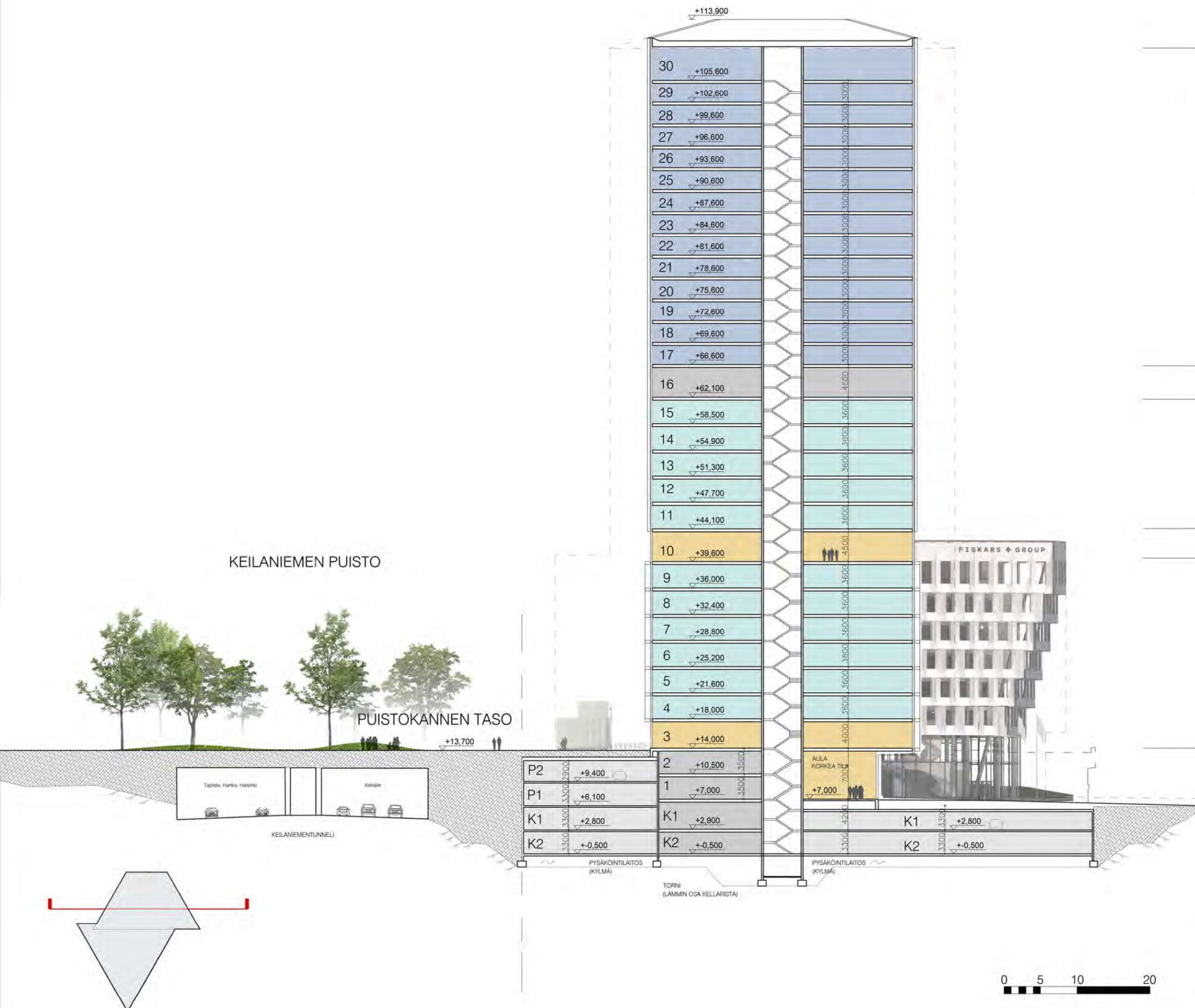




BRUTTOALA 770 brm<sup>2</sup>

**KERROS: 30.KRS**  
 YHTEISTILAT JA IV- KONEHUONE





30	+105,600	
29	+102,600	
28	+99,600	
27	+96,600	
26	+93,600	
25	+90,600	
24	+87,600	
23	+84,600	
22	+81,600	
21	+78,600	
20	+75,600	
19	+72,600	
18	+69,600	
17	+66,600	
16	+62,100	
15	+58,500	
14	+54,900	
13	+51,300	
12	+47,700	
11	+44,100	
10	+39,600	
9	+36,000	
8	+32,400	
7	+28,800	
6	+25,200	
5	+21,600	
4	+18,000	
3	+14,000	
2	+10,500	
1	+7,000	
K1	+2,900	
K2	+0,500	
P2	+9,400	
P1	+6,100	
K1	+2,800	
K2	+0,500	

30. KRS  
Asunnot, saunat ja iv-kh.

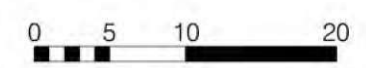
ASUNNOT  
17.-30.KRS

IV-KONEHUONE 16. KRS

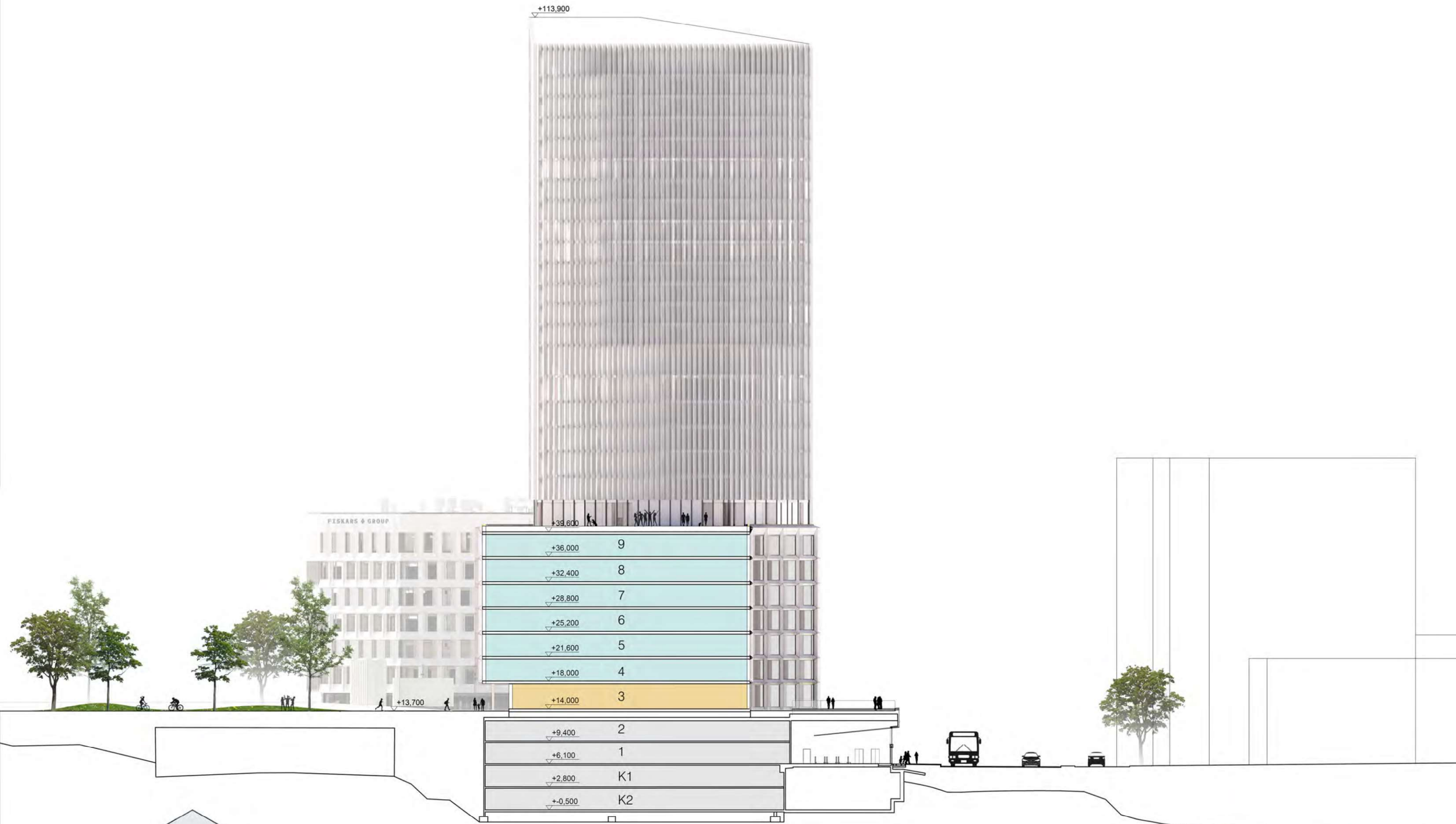
TOIMISTOT  
11.-15. KRS

KOKOUSKESKUS 30 h  
JA KATTOTERASSI

TOIMISTOT  
3. - 9. KRS







**NCC** **NEXT 2**  
**SARC** *NCC KEILANIEMI*  
 Arkkitehtitoimisto  
 Tammasaarenlaituri 3  
 00180 Helsinki Finland  
 Tel + 358-9-6226180  
 Fax + 358-9-62261840

LEIKKAUS  
 LUONNOS  
 1:500  
 20.10.2021





JULKISIVU KEILANIEMENTIELLE 1:500

**NCC**  **NEXT 2**  
**SARC** *NCC KEILANIEMI*  
 Arkkitehtitoimisto  
 Tammasaarenlaituri 3  
 00180 Helsinki Finland  
 Tel + 358-9-6226180  
 Fax + 358-9-62261840

JULKISIVU  
 KEILANIEMENTIELLE 1:500  
 LUONNOS 20.10.2021



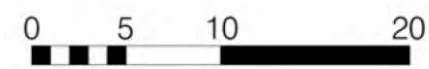
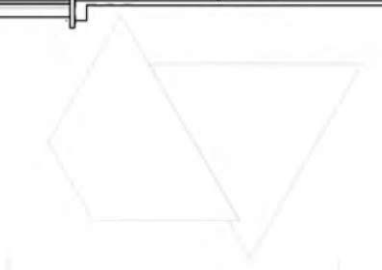


+42,30 m

+40,60 m

+14,00 m

+9,400  
 +6,100  
 +2,800  
 +0,500



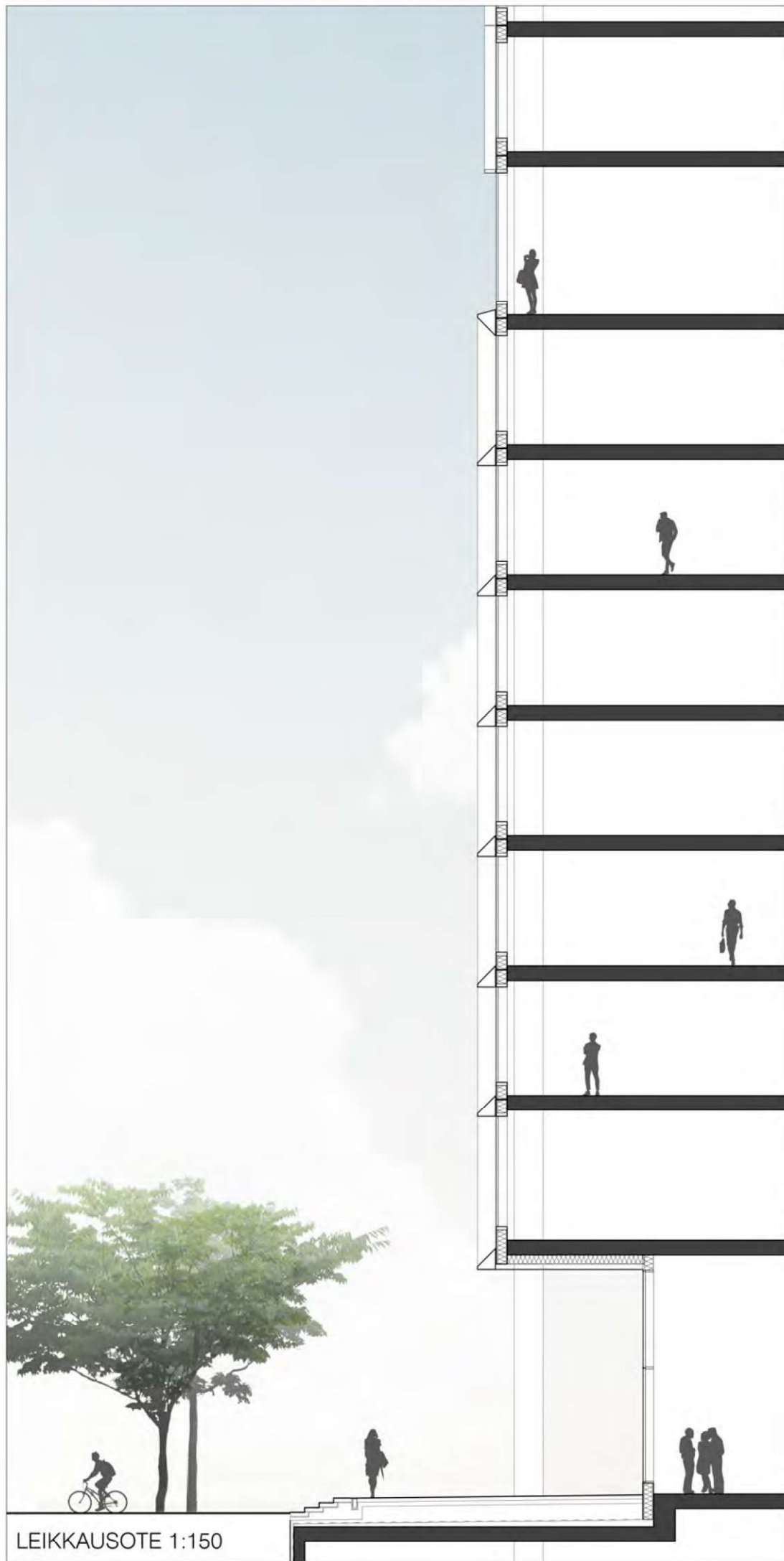
JULKISIVU LUOTEeseen 1:500

**NCC** **NEXT 2**  
 S A R C *NCC KEILANIEMI*  
 Arkkitehtitoimisto  
 Tammasaarenlaituri 3  
 00180 Helsinki Finland  
 Tel + 358-9-6226180  
 Fax + 358-9-62261840

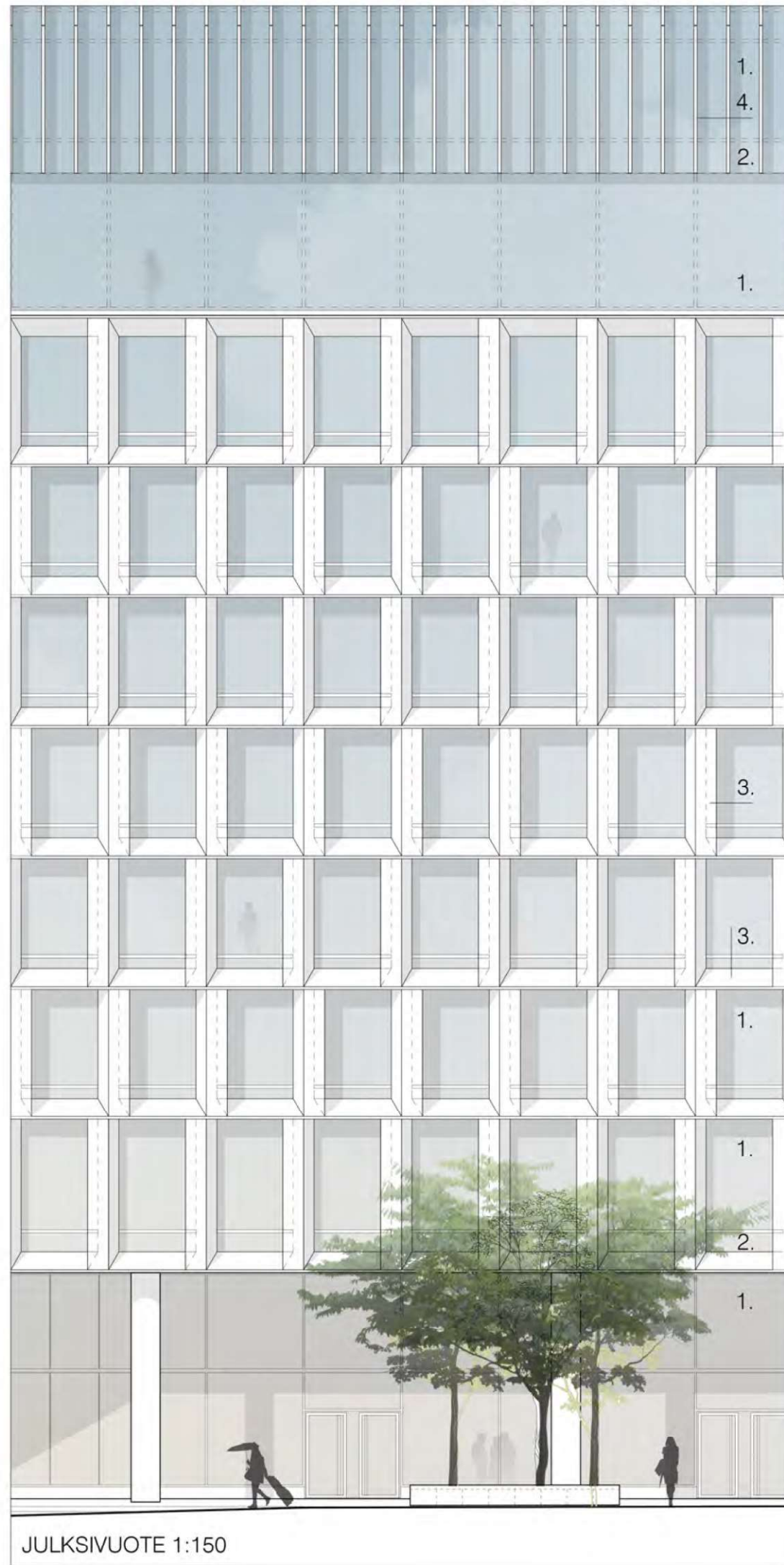
JULKISIVU  
 LUOTEeseen  
 LUONNOS

1:500  
 20.10.2021





LEIKKAUSOTE 1:150



JULKSIVUOTE 1:150

JULKISIVUMATERIAALIT

1. LASI, KIRKAS
2. JULKISIVULASI
3. TEHDASPINNOITETTU 3D-METALLIKASETTI, OSITTAIN PERFOROITU, VÄRI VAALEA
4. ELEMENTTIRAKENTEISEN ULKOSEINÄJÄRJESTELMÄN PYSTYPROFIILIT, VÄRI VAALEA TAI VAALEAN HARMAA





+156.900

+113.900

+109.895

+40.600

+18.800

+13.900

+5.880

+42.300

+34.000

