

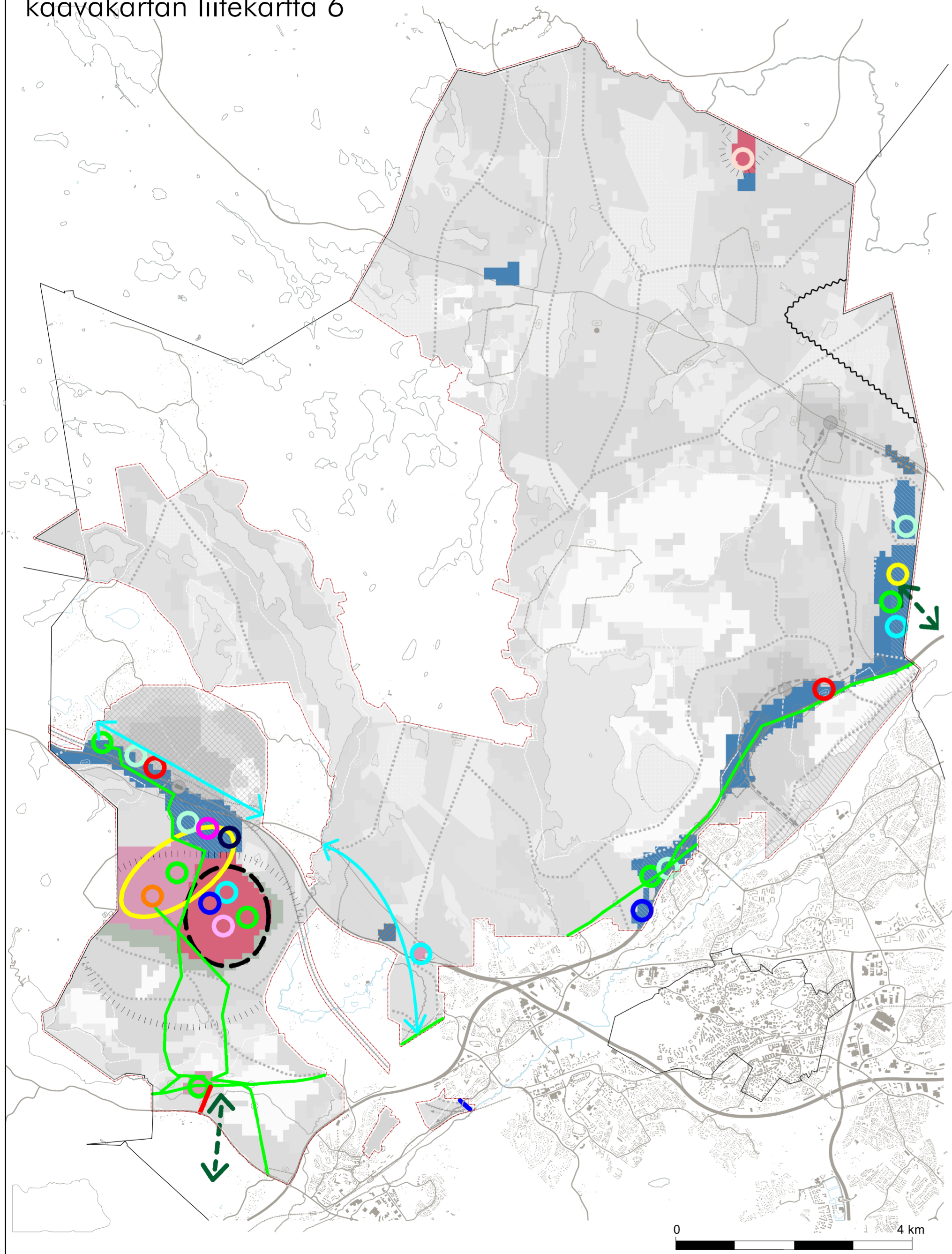
# Espoon pohjois- ja keskiosien yleiskaava Yhdyskuntatekninen huolto ja ympäristöterveys 2050, kaavakartan liitekartta 6

Piirustus n:o 7105, 5.10.2021

Ritning nr 7105, 5.10.2021

## Yhdyskuntatekninen huolto ja ympäristöterveys 2050

## Samhällsteknisk försörjning och miljö- och hälsoskydd 2050



OIKEUSVAKUTTEISET KAAVAMERKINNÄT, JOTKA TÄYDENTÄVÄT  
KAAVAKARTAN MERKINTÖJÄ JA MÄÄRÄYKSIÄ

- Maanalainen sähkökaapeli
- Siirtoviemärin yhteystarve  
Sijainti ohjeellinen.

BETECKNINGAR OCH BESTÄMMELSER MED RÄTTVERKNINGAR I BILAGEKARTORNA

- Elkabel under jorden
- Behov av förbindelse för överföringsavlopp  
Placeringen är ungefärlig.

INFORMATIVISET MERKINNÄT

Alueiden mahdollinen käyttö  
Merkinnöillä on osoitettu eri toimintoille sijaintitehtäjäiden perusteella hyvin soveltuvat ja  
potentiaaliset alueet. Merkinnät eivät poissulje toimintojen sijoittamista muille alueille.

- Jätehuolto
- Bio- ja kiertotalous, puhtaat ratkaisut
- Yleisten alueiden kunnossapito
- Maa- ja kiviainesten ja rakennusmateriaalien kierrätys
- Lumen vastaanotto
- Energiatuotanto ja sähkönsiirto
- Palvelinkeskus/ylijäämäenergia
- Louhinta ja ylijäämämaiden läjitys
- Moottoriurheilu
- Ampumarata
- Raskaan liikenteen taukopaikka
- Paloasema
- Voimajohto (kaavakartalta)

Sähkönsiirron yhteystarve (400 ja /tai 110 kV)

Jätevesitunneli



**Meluselvitysalue**  
Alue, jolla on jatkosuunnittelussa erityisesti tarpeen selvittää erityisalueen  
toimintoista aiheutuvat melutasot. Maankäytön sijoittamisen edellytykset  
tarkastellaan tapauskohtaisesti ottaen huomioon ajantasaiset melutiedot.  
Rajaukset osoittavat likimääräisesti alueen, jolla melulle annetut alimmat  
ohjearvot voivat ylittyä. Muusta melusta poikkeavat äänet voidaan kokea  
häiritseväksi myös melualueen ulkopuolella.

LIITEKARTASSA HYÖDYNNETYT KAAVAKARTAN MERKINNÄT

- Yhdyskuntateknisen huollon alue
- Erityisalue
- Elinkeinoelämän alue
- Elinkeinoelämän ja asumisen alue
- Elinkeinoelämän ja teollisuuden alue
- Suojaviheralue
- Lentomelualue (Lden yli 55 dB)

Oikaisu/Ely-keskus MRL 195 § 8.7.2021  
Kh 24.5.2021, Kv 7.6.2021 Torsti Hokkanen

	Espoon kaupunkisuunnittelukeskus Esbo stadsplaneringscentral	Alue 722300	Piir.nro 7105
	Yleiskaavayksikkö Generalplaneenheten	Mittakaava 1:60 000	Asianumero 5181/10.02.02/2020
Nimi Espoon pohjois- ja keskiosien yleiskaava Yhdyskuntatekninen huolto ja ympäristöterveys 2050 (7/8) Kaavakartan liitekartta 6	Piirtäjä PK-H	Päiväys 29.11.2017	Suunnittelija ELe, PK-H
Lisätiedot Kaavakarttaa ja -määräyksiä täydentävät kaavakartan liitekartat (7 kpl).	Arkistotunnus 10 02		

Tasokoordinaattijärjestelmä plankoordinatsystem ETRS-GK25FIN, korkeusjärjestelmä höjdsystem N2000